

경력도 듣고 싶은 가슴 뛰는 영업,  
FP 입문 과정\_24

# 손해보험 상품 제대로 이해하기\_인 보장(3)기타

강사 김지수

# Contents Flow

- 1 손해보험의 인보험 영역 이외 상품 이해
- 2 운전자, 자동차, 화재

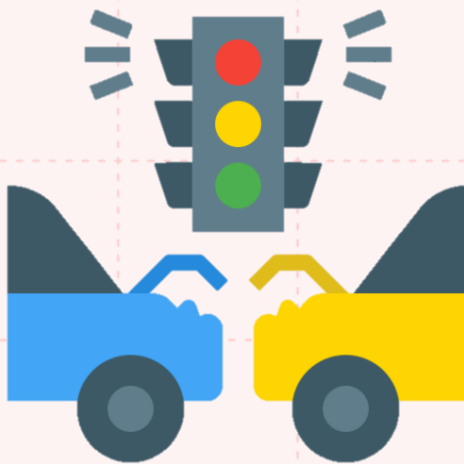
손해보험 영역에서 지속적인 인기를 얻고 있는 베스트셀러 상품의 기본적인 내용을 이해하고, 생명보험과 다른 점을 익힌다. 이를 통해 고객에게 종합적인 보장분석을 해 줄수 있으며, 위험설계를 완성한다.

# 자동차 보험

(민사적 책임)

대인

대물



# 운전자 보험

(형사적 책임)

교통사고처리지원금

대인 벌금

대물 벌금

변호사 선임비



8

# 운전자보험

# 교통사고처리지원금이란 ?

✓ **사망**하게 한 경우

✓ **중대법규를 위반한** 교통사고로 **6주 이상 다쳤을 경우**

✓ **일반적인 교통사고**를 냈는데,  
상대방이 **중상해를 입어 검찰에 공소제기**된 경우

✓ **일반적인 교통사고**를 냈는데,  
상대방이 자동차손해배상보장법에 정한  
상해급수 1, 2급 또는 3급에 해당하는 경우

# 12대 중과실사고란?

보험가입여부와 상관없이

민사상 책임 외

형사상 책임을 지게되는 사고



1 신호 위반



2 중앙선 침범



3 속도위반  
(제한속도보다  
20km/H 이상 과속)



4 앞지르기  
위반



5 철길건널목  
통과방법 위반



6 횡단보도 보행자  
보호 위반



7 무면허 운전



8 음주운전



9 보도 침범



10 승객 추락방지  
의무 위반



11 어린이 보호구역  
안전운전의무 위반



12 화물고정조치  
위반

# 대물벌금 🔍

주, 정차중 또는 주행중 사고를 낸 뒤  
조치를 취하지 않은 채 사고 현장을 이탈한 경우

벌금이나 구류 또는 과태료 부과

# 운전자보험 변천사

'09.10  
형사합의 지원금 →  
교통사고처리지원금 변경(중상해 포함됨)  
'09.11  
중상해교통사고처리지원금 신설

2009

'11.04  
할증지원금 등 초과이익담보 삭제  
'11.06  
방어비용 →  
자동차사고변호사선임비용 담보변경  
실손변경

2011

'17.04  
교통사고처리지원금 선지급 개시

2017

2021

'21.04  
자동차사고벌금 선지급 개시

2020

'20.04  
교통사고처리지원금 6주미만 출시  
'20.03  
스쿨존 벌금 3천만원

2018

'18.01  
자동차 대물벌금 출시





9

# 자동차보험

# 담보별 보장금액 & 한도

## 타인

### 대인 I (책임보험)

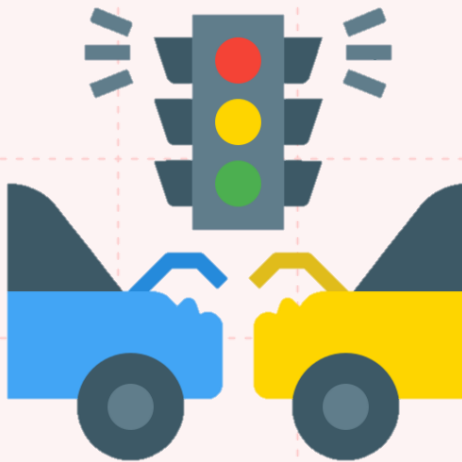
부상 급수별(1~14급)로  
**지급한도**까지만 보상

### 대물 (2,000만원) + @

2,000만원까지는 **의무가입**  
그 이상은 선택가입

### 대인 II (무한)

사람의 가치는 돈으로 환산 불가



## 본인

### 자기신체사고 (급수별)

부상 급수별(1~14급)로  
**치료비**만 보상

### 자동차상해 (가입금액)

가입금액 한도 내  
**실손 보상** (부상 : 1~5천만원)

### 무보험상해 (가입금액)

무보험 차량 등에  
**인명피해**를 당한 경우 (2/5억)

### 자기차량손해

내 차량에 손해가 발생,  
무보험 차량에 의한 사고

## [ 의무보험 미가입 과태료 : 개인용 자동차보험 ]

대인 1 : 최초~10일까지 10,000원 / 이후 1일 단위 4천원 / 최고 60만원

대물 2천만원 : 최초~10일 5,000원 / 이후 1일 단위 2천원 / 최고 30만원

→ 총 90만원까지 미가입 과대표 부과 가능 !



10

# 화재보험

## 재산손실

소중한 삶의 터전인 건물과  
집기, 시설, 가재, 기계, 동산 등  
재산손실에 따른 피해

## 배상책임

임대차 계약에 따른 원상복구 책임,  
건물파손에 대한 건물주에게  
배상해야 할 책임

# 화재가 발생한다면

## 경제적 고통

화재로 인한 사업장 휴업으로  
발생하는 생활비 조달, 사업자금  
대출로 인한 이자부담

## 법률적 책임

주택 혹은 사업장의 화재로  
제 3자에게 입힌  
배상책임 및 벌금 부담

아파트  
단독주택  
연립주택



주택물건

음식점  
판매시설  
창고 등



일반물건

제조업



공장물건

# 업종별 가입담보

## 음식점

- 화재손해
- 구내폭발, 파열손해
- 구내냉동(냉장) 손해
- 점포휴업손해
- 화재(폭발포함) 배상책임
- 가스사고 배상책임
- 음식물 배상책임
- 주차장 배상책임
- 시설소유자 배상책임

## 판매점

- 화재손해
- 구내폭발, 파열손해
- 점포휴업손해
- 화재(폭발포함) 배상책임
- 시설소유자 배상책임

## 주유소

- 화재손해
- 구내폭발, 파열손해
- 화재(폭발포함) 배상책임
- 주유소 배상책임
- 시설소유자 배상책임  
(주유소내 판매시설만 가능)

## 의료시설

- 화재손해
- 화재(폭발포함) 배상책임
- 의약품 등 배상책임
- 약국시설 배상책임  
또는 시설소유자 배상책임 중 택

## 유치원

- 화재손해
- 구내폭발, 파열손해
- 화재(폭발포함) 배상책임
- 학교 경영자 배상책임
- 음식물 배상책임

## 학원

- 화재손해
- 구내폭발, 파열손해
- 화재(폭발포함) 배상책임
- 시설소유자 배상책임  
(시설강습소)

감사합니다.