

경력도 듣고 싶은 가슴 뛰는 영업,
FP 입문 과정_25

생명보험 상품 제대로 이해하기_사망보장

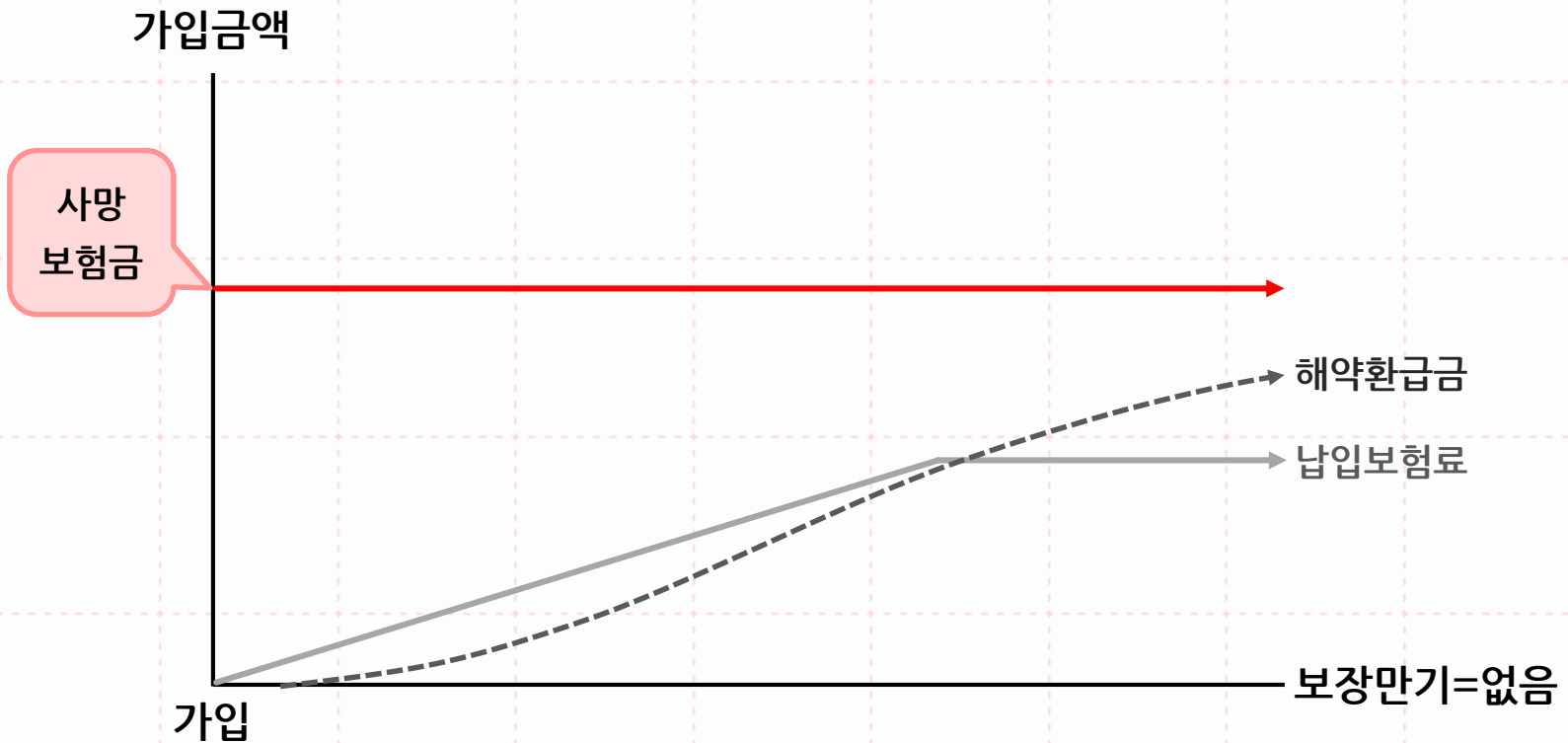
강사 김지수

Contents Flow

- 1 생명보험의 주력 상품인 종신보험의 이해
- 2 생명보험의 차별화 보장인 사망보장에 대한 이해
- 3 종신보험의 구조, 유니버설종신, 변액종신, GI종신

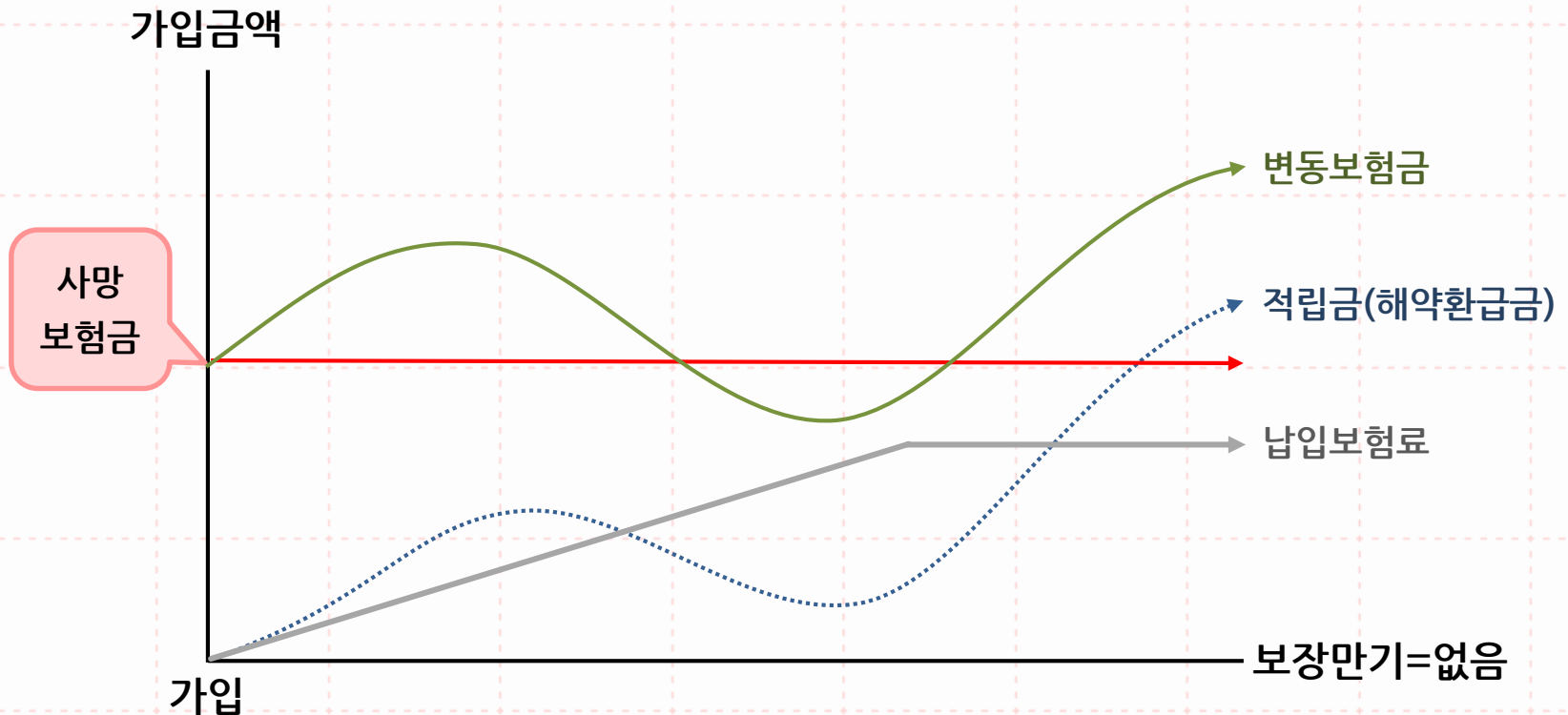
● ● ● 종신보험(사망보장)의 구조 (공시이율 종신)

공시이율 종신보험 주보장(가입금액) = 사망

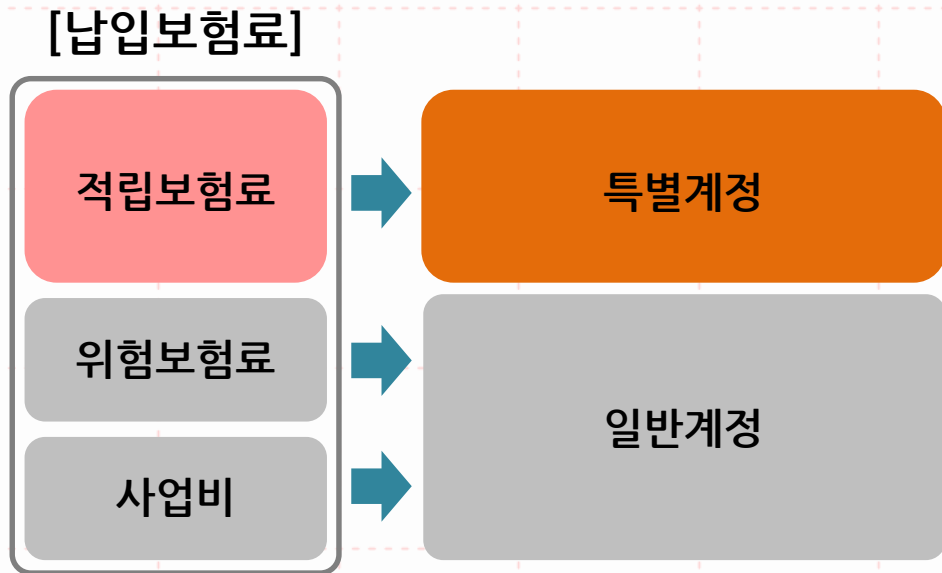


변액종신보험 주보장(가입금액) = 사망

“물가상승에 따른 사망보험금 가치 유지의 문제”



보험료 전액이 투자되지 않음에 주의 !



- 납입보험료의 100%가 펀드 주머니에 투입되지 않음.
- 약 7~12년 동안 사업비 차감함.
- 펀드 실적에 따라 적립금액(or사망보험금) 변동.

변액종신보험 VS 공시이율종신보험

특별계정

운용계정

일반계정

투자수익율

이율

예정이율

계약자부담

투자리스크

보험사부담

특별계정자산의
운용실적에 따라 변동

사망보험금

일정함

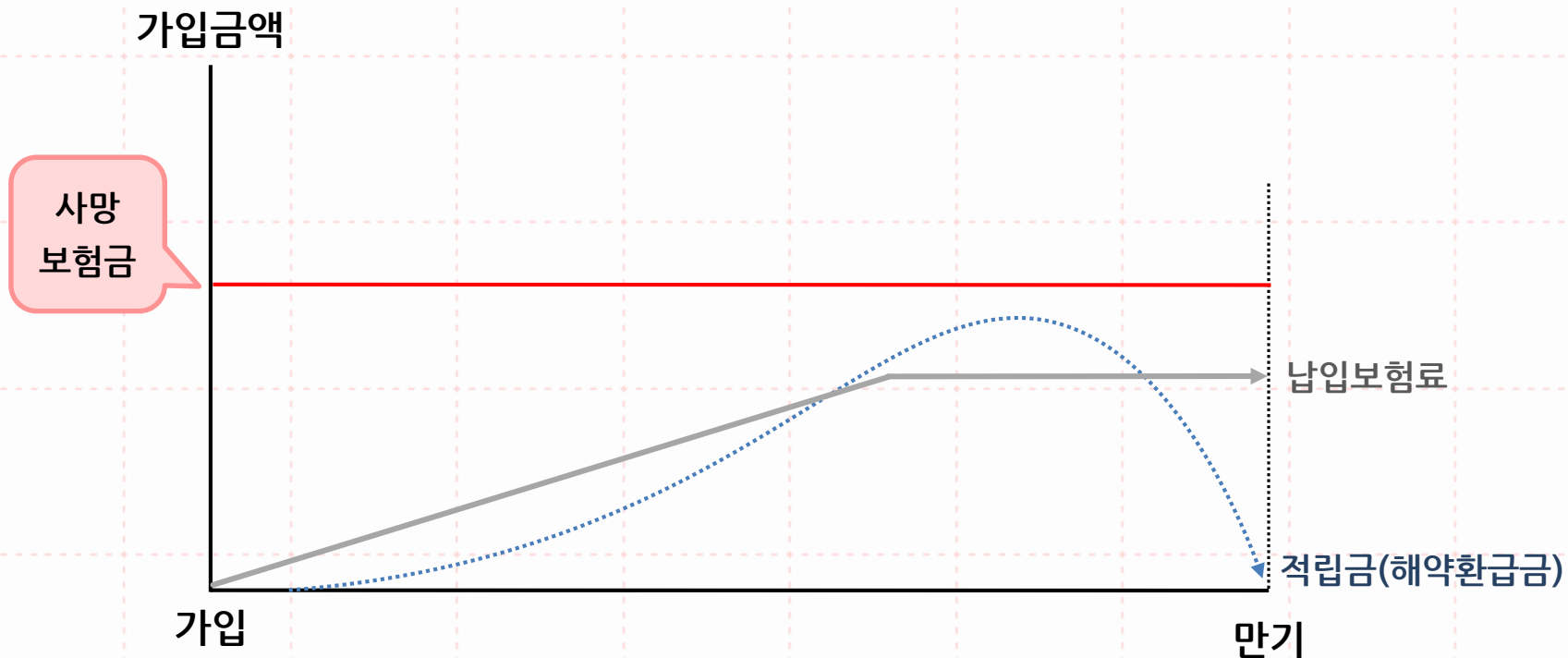
특별계정자산의
운용실적에 따라 변동

해약환급금

변동없음

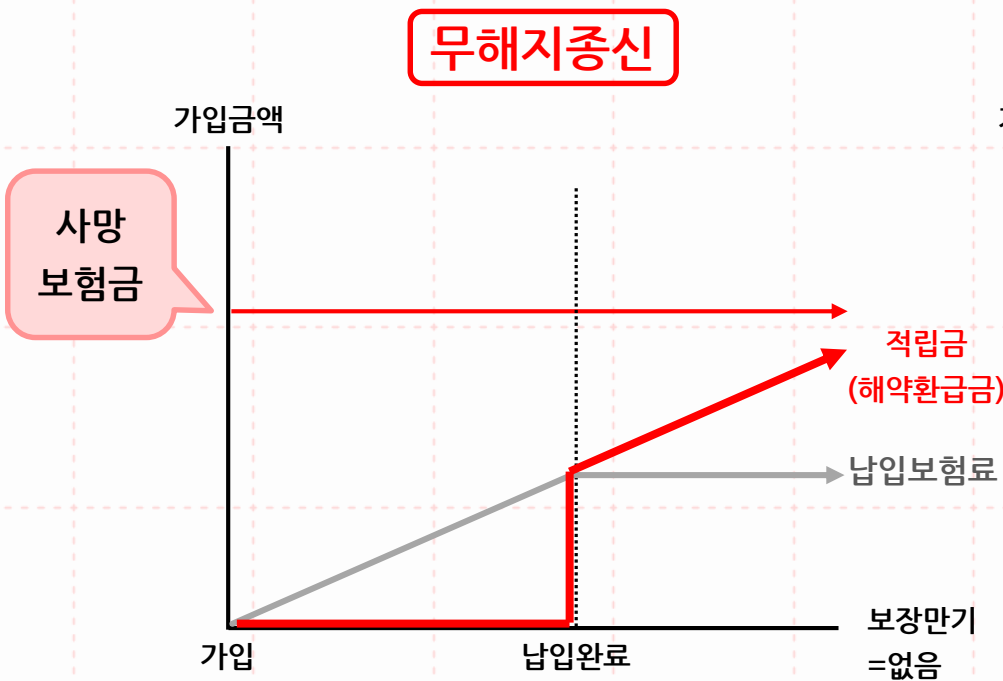
정기보험 주보장(가입금액) = 사망

“저렴한 비용으로 고액의 사망보장을 원할 때”

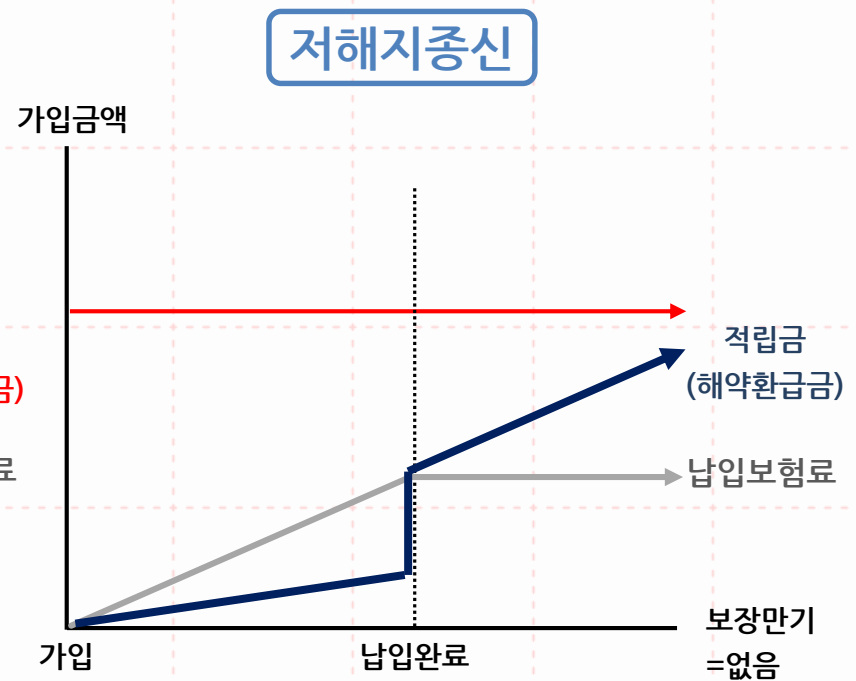


무해지(저해지)종신보험(사망보장)의 구조

무해지(저해지) 종신보험 주보장(가입금액) = 사망



납입기간 중 해약환급금=0%



납입기간 중 해약환급금
=약정 해약환급률 (30%, 50% 등)

CI보험의 출시배경

1990년대 저축보험, 교육보험, 노후설계보험 등 고금리 저축성보험

1996년 해외 보험회사 국내진입으로 종신보험소개

1998년 종신보험 + 제3보험 상품도입 상해 및 질병보험 성장 손해율 급등

2000년대초 종신보험 포화, 웰빙라이프로 건강에 대한 관심 증대,
상품개발의 필요

2002년 CI보험출시

★ 시장에서 원하는 상품은 '살아서 받는' 보험 !

★ 주계약에 대한 사망 컨셉을 '살아서 받는'

종신보험으로 인식 전환

→ CI종신보험 / 통합형 종신보험

→ 연금 받는 종신보험

Critical illness (CI) 종신보험

- 주 계약(사망보험금)의 50%~80%를 선지급 / 사망 시 잔여금액 지급

중대한 질병

중대한 암, 중대한 뇌졸중,
중대한 급성심근경색,
말기신부전증,
말기간질환, 말기폐질환

중대한 수술

관상동맥우회술, 심장판막수술
대동맥류인조혈관치환술,
5대장기이식수술

중대한 화상,부식

신체표면의 20%이상의
3도 화상 또는 부식을 입은 경우



['중대한'을 제외한 GI종신보험 출시]

● ● ● 종신보험(사망보장)의 역사 (변천과정)

세대	1세대 종신보험	2세대 종신보험	3세대 종신보험	4세대 종신보험	5세대 종신보험
유형	정액형	투자형	투자형 + 유동성	투자형 + 유동성 + 전환성	CI보험의 단점을 보완한 최신형
상품명	종신보험	변액 종신보험	변액유니버설 종신보험	변액유니버설 종신보험	GI 변액유니버설 종신보험
시기	1996년 →	2001년 →	2003년 →	2010년 →	2014년 →
사망보험금 증가	X	0	0	0	0
인플레이션 헷지	X	0	0	0	0
보험료 납입중지	X	X	0	0	0
중도인출/추가납입	X	X	0	0	0
저축형으로 전환	X	X	X	0	0