

본 내용은 컨설턴트 교육용으로만 사용 가능하며, 영업활동에는 활용할 수 없습니다.

최신 트렌드를 반영한 원포인트 건강보험 상품제안 [뇌혈관 보장 편]



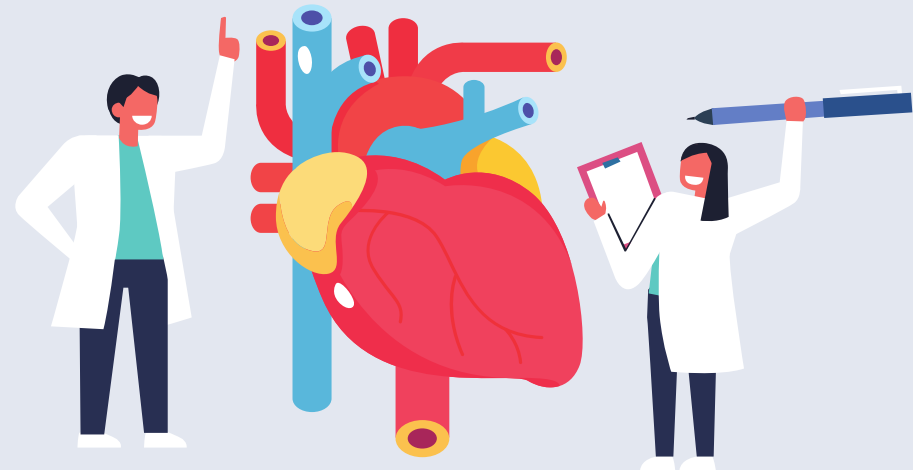
Index



최신 트렌드를 반영한 뇌혈관질환보장 상품제안



뇌혈관질환보장 컨설팅을 어떻게 해야 할까요?



최신 트렌드를 반영한 뇌혈관 질환보장 상품제안

● 설계플랜 예시

(S사, 40세 남자, 20년납)

| 구분 | 보장내용 | 가입금액 | 보험기간 | 납입기간 | 보험료 |
|------|---------------------|---------|------|------|---------|
| 주계약 | 재해사망 | 500만원 | 종신 | 20년 | 7,500원 |
| 선택특약 | 뇌혈관질환진단비 | 3,000만원 | 종신 | 20년 | 30,300원 |
| | 허혈성심장질환진단 | 3,000만원 | 20년 | 20년 | 22,800원 |
| | 중증질환산정특례(뇌혈관) | 3,000만원 | 15년 | 15년 | 11,310원 |
| | 중증질환산정특례(심장) | 3,000만원 | 15년 | 15년 | 19,590원 |
| | 심방세동및조동 | 2,000만원 | 종신 | 20년 | 940원 |
| | 부정맥진단 | 1,000만원 | 종신 | 20년 | 16,240원 |
| | 뇌졸중직접치료통원 | 3,000만원 | 15년 | 15년 | 933원 |
| | 상급종합병원뇌졸중직접치료통원 | 2,000만원 | 15년 | 15년 | 884원 |
| | 급성심근경색증직접치료통원 | 3,000만원 | 15년 | 15년 | 285원 |
| | 상급종합병원급성심근경색증직접치료통원 | 2,000만원 | 15년 | 15년 | 380원 |
| | 혈전용해치료보장 | 5,000만원 | 15년 | 15년 | 285원 |
| | 종합병원 1인실입원특약 | 1,000만원 | 100세 | 20년 | 1,480원 |

최신 트렌드를 반영한 뇌혈관 질환보장 상품제안

● 설계플랜 예시

(000건강보험, 40세 남자, 20년납, 저해약환급금형, 기본형)

| 구분 | 보장내용 | 가입금액 | 보험기간 | 납입기간 | 보험료 |
|----|----------------|---------|------|------|----------|
| | 특정급여혈전제거치료(뇌) | 1,000만원 | 15년 | 15년 | 205원 |
| | 특정급여혈전제거치료(심장) | 1,000만원 | 15년 | 15년 | 474원 |
| | 특정순환기계항응고제치료보장 | 1,000만원 | 5년 | 5년 | 96원 |
| | 급여뇌심특정재활치료보장 | 1,000만원 | 5년 | 5년 | 256원 |
| | 파위수술1~5종 | 1,000만원 | 100세 | 20년 | 11,460원 |
| | 뇌심질환수술보장 | 6,000만원 | 종신 | 20년 | 13,380원 |
| | 급성심근경색증진단 | 5,000만원 | 종신 | 20년 | 14,150원 |
| | 일과성노어혈발작진단 | 2,000만원 | 종신 | 20년 | 1,180원 |
| 합계 | | | | | 152,753원 |

뇌혈관질환관련 컨설팅을 어떻게 해야 할까요?

1

심혈관질환보다
뇌혈관질환관련
보장을 먼저!

2

질병보장 프레임
- 뇌혈관질환=장해

3

뇌혈관질환=뇌동맥류

- 뇌혈관질환 컨설팅을 먼저 해야 하는 이유

왜 뇌혈관질환관련보장을 왜 더 우선해야 할까요?

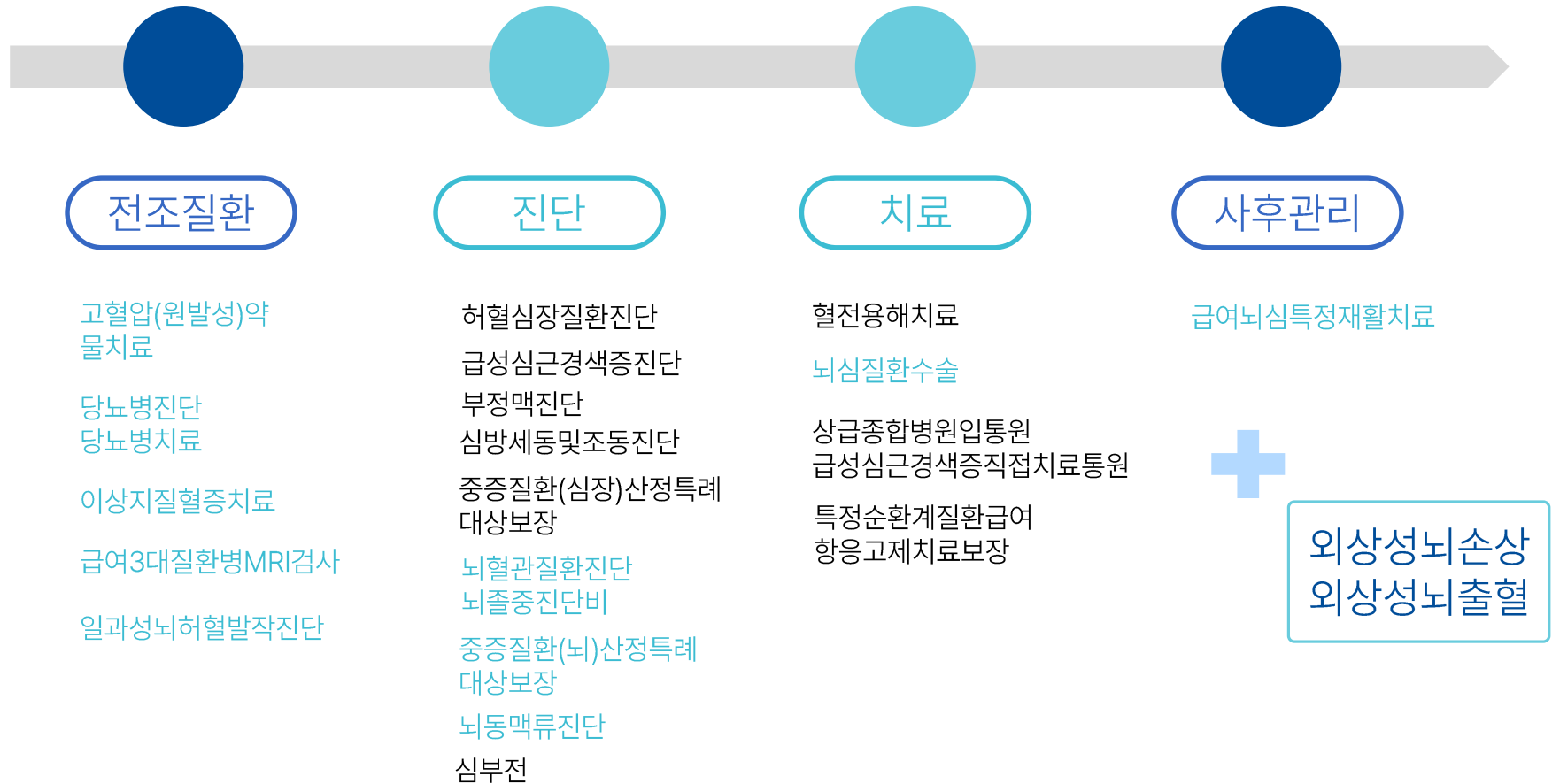
장기 생존

간접비용

삶의 질

뇌혈관질환보장 컨설팅 포인트

● 뇌혈관질환 관련 보장 라인업



뇌혈관질환보장 컨설팅 포인트

- 혈관질환, 왜 생기나요? 가장 큰 원인은?



1

혈관질환은 **평균수명**이 늘어나면서 흔해지는 질병입니다!

2

누구나 **나이가 들기** 마련입니다!

3

그래서 혈관질환은 **누구에게나** 피할 수 없이
생기게 되는 질병입니다

뇌혈관질환보장 컨설팅 포인트

● 뇌동맥류로 컨설팅하기

뇌동맥류란?

뇌동맥 일부가 약해져 풍선 또는 파리 모양으로

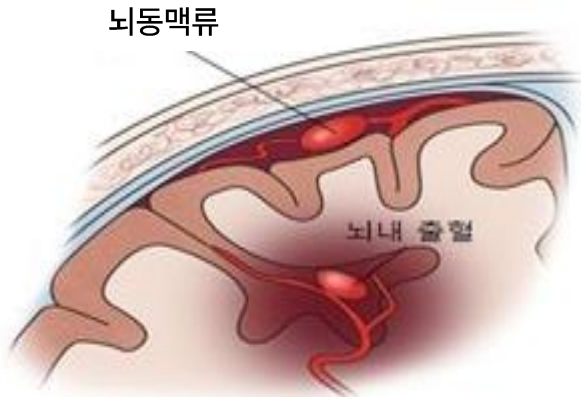
부풀어 오른 상태

뇌동맥류

167.1

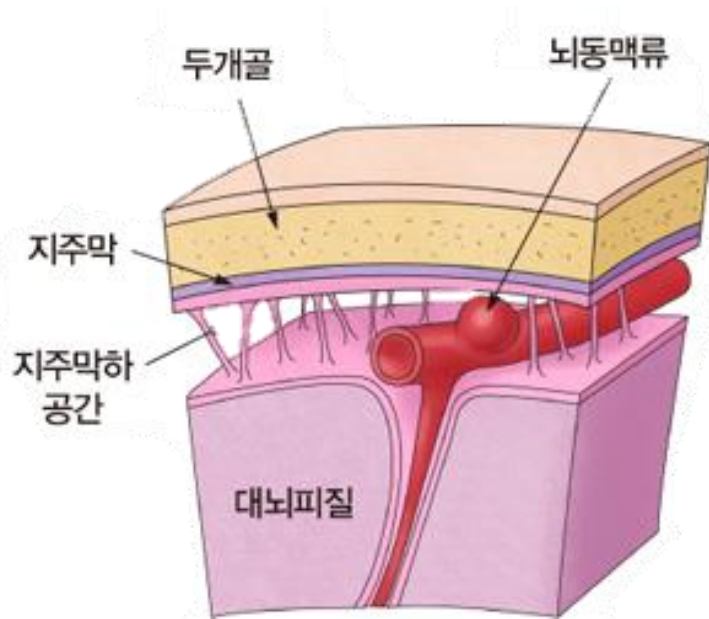
뇌동맥류의 치명성은 자각증상이 없다는 것으로서 소위

'내 머리속 시한폭탄' 으로 불림



뇌혈관질환보장 컨설팅 포인트

● 뇌동맥류로 컨설팅하기



(이미지 출처 : 서울아산병원)



(이미지 출처 : 서울아산병원)

뇌혈관질환보장 컨설팅 포인트

● 뇌혈관질환의 치명성 환기하기

최근 5년(2018~2022년) 입원외래별 뇌졸중 진료현황

(출처: 건강보험심사평가원, 2023.9)



1인당 진료비
15,933,575 원

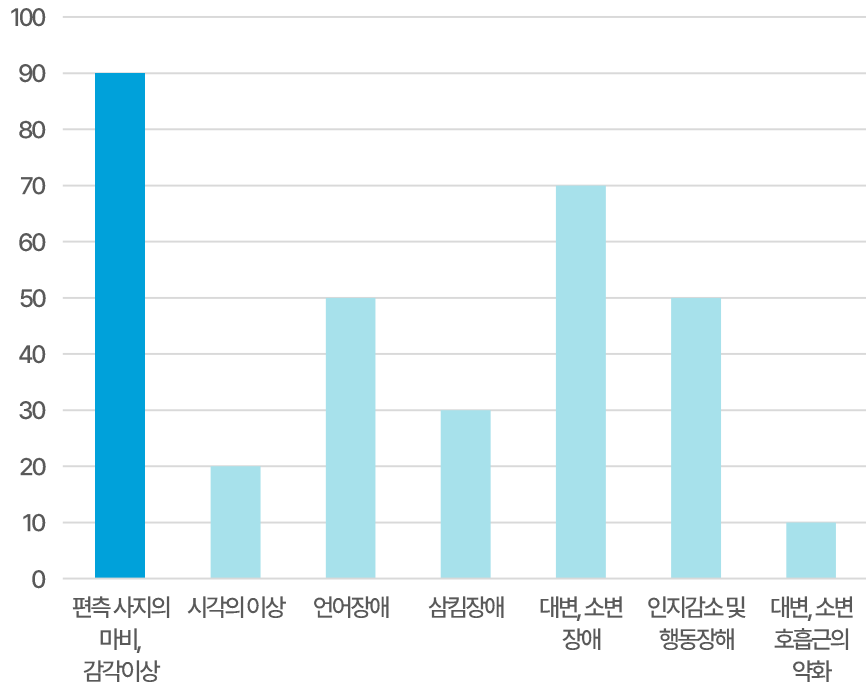
1인당 진료비
268,740 원



뇌혈관질환보장 컨설팅 포인트

● 뇌혈관질환의 치명성 환기하기

뇌졸중의 후유장애



(출처 : 해운대 나눔과행복병원)

뇌혈관 질환

장애(장애)



평생 후유증 남는 뇌졸중, 7가지 위험 요소 관리하면 예방 가능

뇌졸중은 막힌 혈관을 빠르게 뚫어 기적적으로 후유증 없이 회복했어도 다시 재발할 수 있다. 뇌졸중 위험요인을 가볍게 생각해 뇌졸중 2차 예방에 실패한 사례도 있다. 2019년 여름, 응급실로 50대 중년 남성이 회사에서 아침 회의를 진행하다 쓰러져 119를 타고 내원했다. 오른쪽 반신을 전혀 쓰지 못한 채 의사소통을 할 수 없는 상태였다. 뇌영상 촬영으로 좌측 뇌동맥이 막힌 것을 확인하고 혈관을 뚫어주는 시술로 2시간만에 혈관을 재개통했고, 급성기 뇌졸중 치료 후 후유증 없이 퇴원했다. 그런데 퇴원 3개월만에 다시 이 환자가 응급실로 실려왔다. 이번에도 6시간에 걸쳐 혈관 재개통술을 시도했지만 막힌 혈관을 뚫지 못 했다. 결국 오른쪽 반신 마비와 심각한 언어장애를 가진 상태로 재활전문 요양병원에서 지내게 됐다. 회사에서 끊었던 담배를 피웠던 것이 엄청난 대가를 치른 것이다.

뇌졸중은 평생에 걸쳐 후유증을 남기고, 이를 극복하기 위한 의료비 지출도 상당하다.

빠른 뇌졸중 대처만큼이나 예방이 중요한 이유다. 게다가 뇌졸중은 다른 혈관성 질환에 비해 발생 원리가 매우 다양해 원인 파악에만 여러 종류의 검사와 시간이 필요하다. 고혈압·당뇨병·심방세동·이상지질혈증·흡연·음주·비만 등 7가지 뇌졸중 위험 요소를 잘 조절하면 뇌졸중 발생 가능성을 낮출 수 있다.

(출처 : 중일일보, 2023.10.27)

예시 : 50대 가장, 뇌출혈 발병시 [입원 1개월, 재활 3개월 가정]

- 소득상실 : 월 275만 원 (4개월, '19년 50대 평균 월급여 459만원의 60% 가정)
- 수술비, 입원비 등 : 125만 원* (입원 1개월, 급여 부분에 한함, 비급여 부분 포함시 140~160만원 수준 예상)
*2015년 뇌출혈 1인당 진료비(국민건강보험공단 보도자료) : 6,218천 원 (개인부담 20%, 건보부담 80% 가정)
- 재활·약물 치료비 : 월 100만 원 (3개월)

(개인) 1,525~1,560만 원 수준*의 경제적 손실발생

*가정된 수치로 소득수준, 건강상태, 치료방법 등에 따라 상이

(출처 : 생명보험협회, 보도자료, 2020.12.17)

뇌혈관질환보장 컨설팅 포인트

● 정리하기

1

심뇌혈관질환 발생의 가장 근본적인 원인
: 노화

2

심뇌혈관질환의 공통점과 컨설팅 프레임
: 혈전, 심혈관질환 = 사망

3

최근 생·손보 보험금융시장의 뇌혈관질환보장에서의 주요 이슈
: 뇌동맥류, 질병장해 등

4

신규보장의 확장성을 고려하여 고객에게 제안하기
: 항응고제, 기계적혈전제거치료보장, 뇌동맥류진단비 등