

본 내용은 컨설턴트 교육용으로만 사용 가능하며, 영업활동에는 활용할 수 없습니다.

# 최신 트렌드를 반영한 원포인트 건강보험 상품 제안 [심혈관 보장 편]



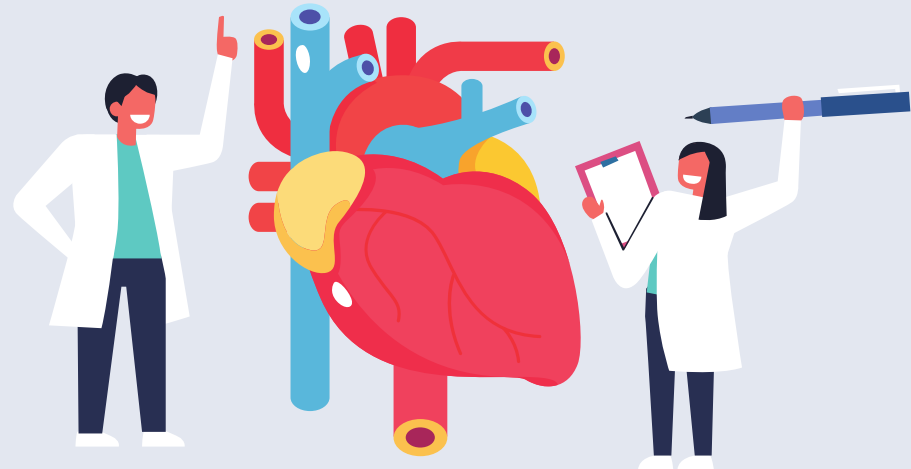
# Index



최신 트렌드를 반영한 심혈관질환보장 상품제안



심혈관질환보장 컨설팅을 어떻게 해야 할까요?



# 최신 트렌드를 반영한 심혈관 질환보장 상품제안

## ● 설계플랜 예시

(S사, 40세 남자, 20년납)

구분	보장내용	가입금액	보험기간	납입기간	보험료
주계약	재해사망	500만원	종신	20년	7,500원
선택특약	뇌혈관질환진단비	3,000만원	종신	20년	30,300원
	허혈성심장질환진단	3,000만원	20년	20년	22,800원
	중증질환산정특례(뇌혈관)	3,000만원	15년	15년	11,310원
	중증질환산정특례(심장)	3,000만원	15년	15년	19,590원
	심방세동및소동	2,000만원	종신	20년	940원
	부정맥진단	1,000만원	종신	20년	16,240원
	뇌졸중직접치료통원	3,000만원	15년	15년	933원
	상급종합병원뇌졸중직접치료통원	2,000만원	15년	15년	884원
	급성심근경색증직접치료통원	3,000만원	15년	15년	285원
	상급종합병원급성심근경색증직접치료통원	2,000만원	15년	15년	380원
	혈전용해치료보장	5,000만원	15년	15년	285원
	종합병원 1인실입원특약	1,000만원	100세	20년	1,480원

# 최신 트렌드를 반영한 심혈관 질환보장 상품제안

## ● 설계플랜 예시

(000건강보험, 40세 남자, 20년납, 저해약환급금형, 기본형)

구분	보장내용	가입금액	보험기간	납입기간	보험료
	특정급여혈전제거치료(뇌)	1,000만원	15년	15년	205원
	특정급여혈전제거치료(심장)	1,000만원	15년	15년	474원
	특정순환기계항응고제치료보장	1,000만원	5년	5년	96원
	급여뇌심특정재활치료보장	1,000만원	5년	5년	256원
	파위수술1~5종	1,000만원	100세	20년	11,460원
	뇌심질환수술보장	6,000만원	종신	20년	13,380원
	급성심근경색증진단	5,000만원	종신	20년	14,150원
	일과성노어혈발작진단	2,000만원	종신	20년	1,180원
합계					152,753원

## 왜 심혈관질환보장 컨설팅을 어떻게 해야 할까요?

1

보장분석시  
심혈관질환관련  
보장에 집중하기

2

질병보장 프레임  
- 심혈관질환=사망

3

심혈관질환=부정맥 등

## 왜 심혈관질환보장 컨설팅에 집중해야 할까요?

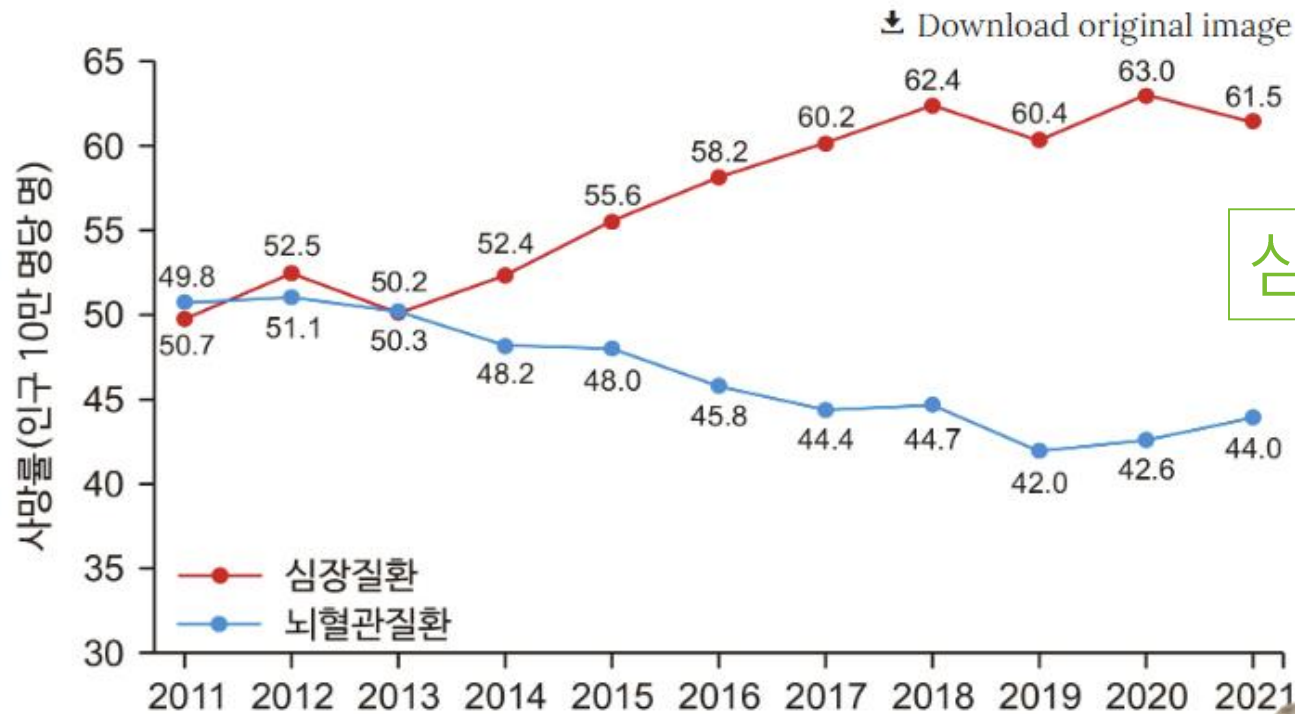
사망위험

생활안정  
위협

기회비용

# 심혈관질환보장 컨설팅 프레임 활용하기

## ● 최근 심뇌혈관질환 사망자수 추이 비교



심혈관질환 = 사망

(출처 : 질병청, 「심뇌혈관질환 사망률 추이, 2011-2021년」)



# 심혈관질환보장 원포인트 세일즈로 청약성과 올리기

- 심혈관질환은 바로 사망

심장 혈관이 막히면서 발생하는 급성심근경색의 골든타임은 심정지 발생시 4~5분 이내 심폐소생술을 포함해 최대 2시간 정도이다. 급성심근경색이 의심되는 경우 우선적으로 119에 신고하여 도움을 요청한다. 급성심근경색이 발생하고 심장마비로 이어지는 경우에는 뇌로 가는 산소의 공급이 이뤄지지 않기 때문에 심장마비 후 5분만 경과해도 뇌손상을 초래할 수 있다. 이는 **심각한 합병증을 초래 하거나 사망할 수** 도 있으므로 신속한 심폐소생술이 필요하다.

(출처 : 헬스조선, 2018.5.25)



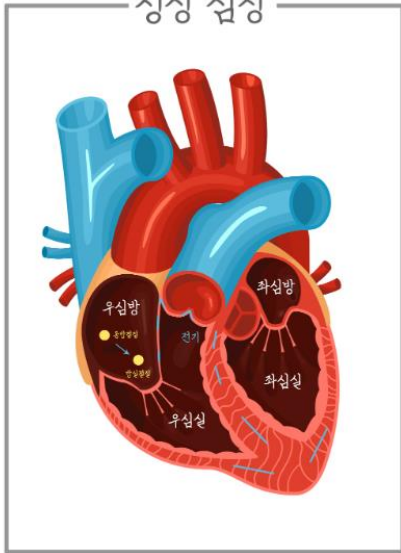
# 심혈관질환보장 원포인트 세일즈로 청약성과 올리기

- 이렇게 부정맥혈관질환자가 많다!

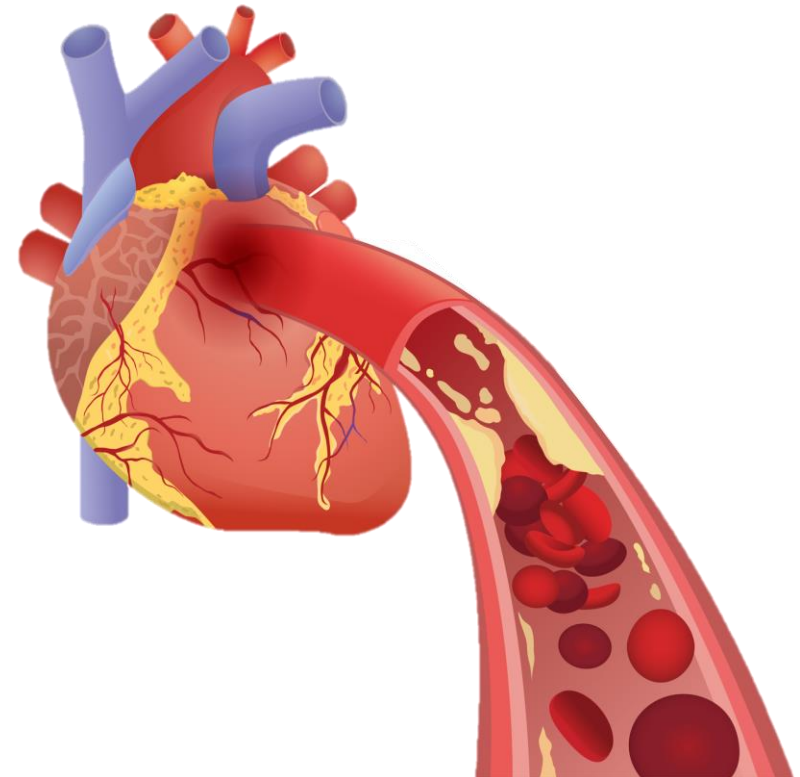
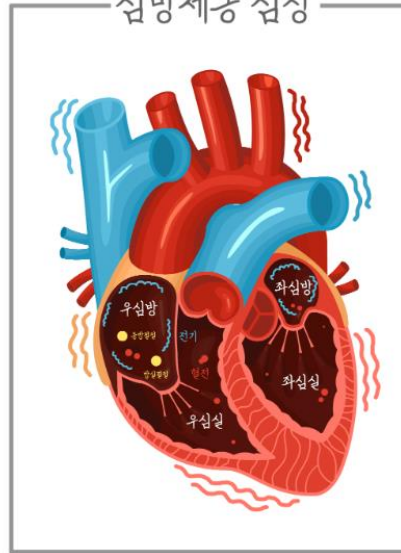
부정맥환자수  
(2022년)

463,538명

정상 심장



심방세동 심장



# 심혈관질환보장 원포인트 세일즈로 청약성과 올리기

## ● 부정맥질환으로 컨설팅하기

분류항목		분류코드
부정맥	발작성 빈맥	147
	심방세동 및 조동	148
	기타 심장부정맥	149

(출처: 삼성 다(多)모은건강보험 『부정맥진단특약P』 약관)

### 빈맥

일반적으로 심장 박동수의 정상 범위는 분당 60(또는 50)회에서 100회까지인데 부정맥으로 인해 심장 박동수가 **분당 100회 이상으로 빨라지는 경우**를 말함

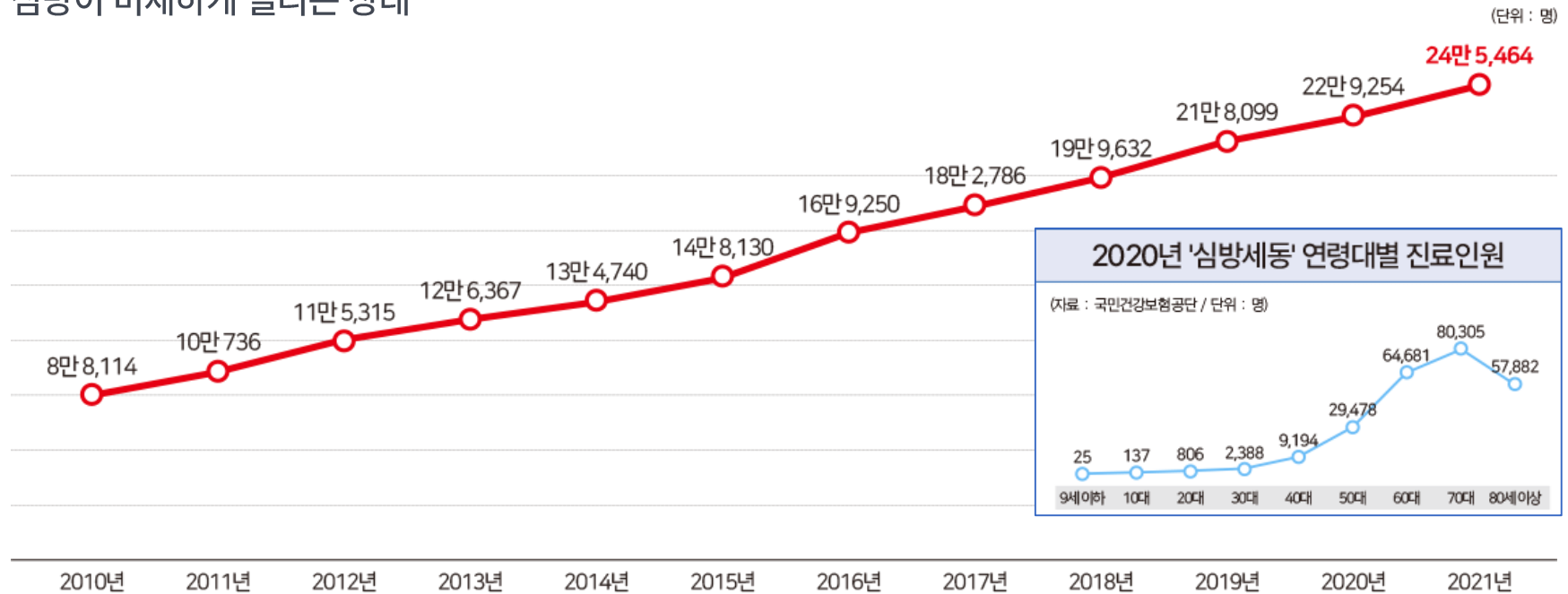
### 조동

**조동이란 빠르게 뛰는 듯한 모양을 가진 것**을 말하는데 흔히 심장의 심실조동, 심방조동을 의미. 심실조동이란 심실이 극히 빠른 속도로 흥분하는 위중한 부정맥임

# 심혈관질환보장 원포인트 세일즈로 청약성과 올리기

## ● 부정맥질환으로 컨설팅하기

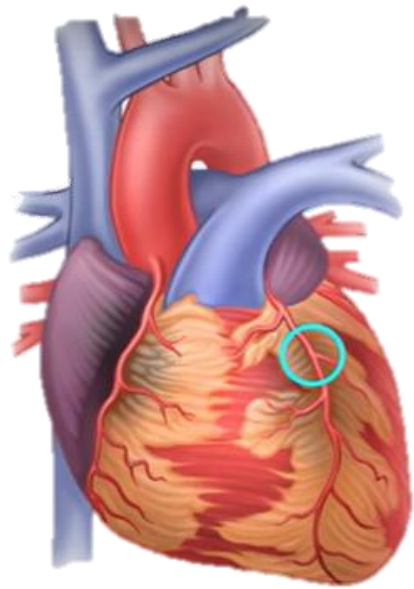
심방세동은 정상적인 심방수축이 아닌  
심방이 미세하게 떨리는 상태



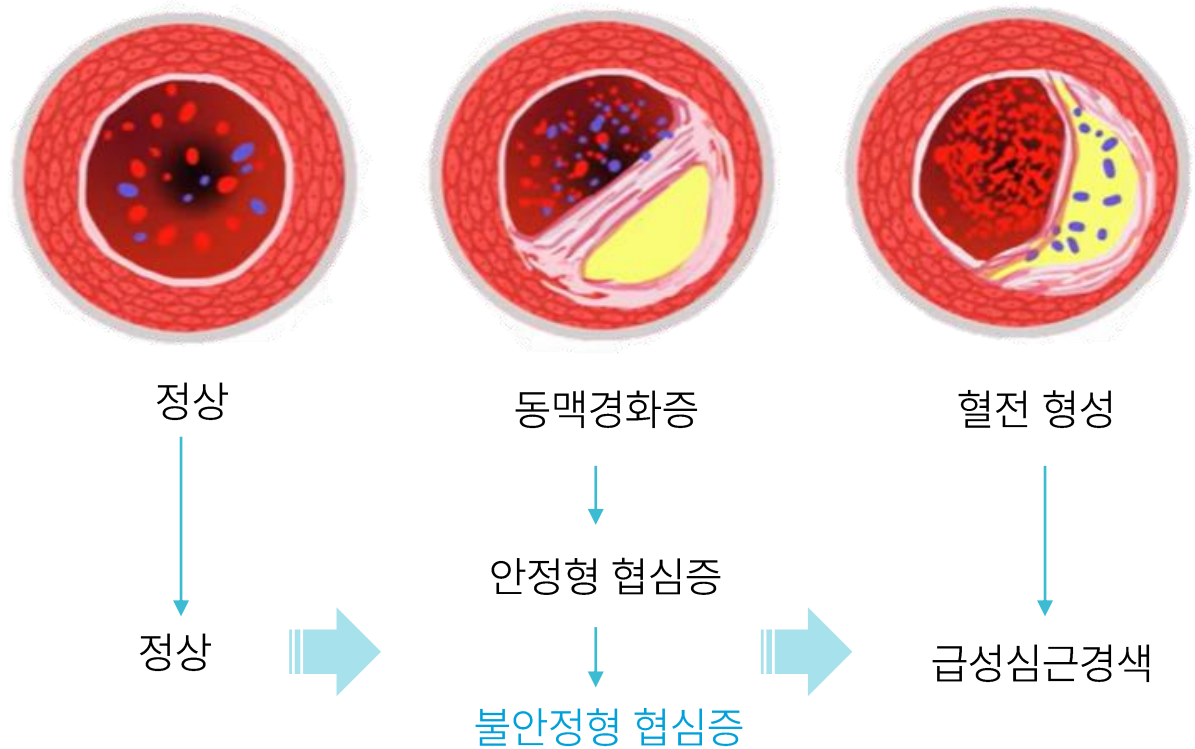
(출처 : 건강보험심사평가원)

# 심혈관질환보장 원포인트 세일즈로 청약성과 올리기

## ● 심혈관질환의 진행 단계

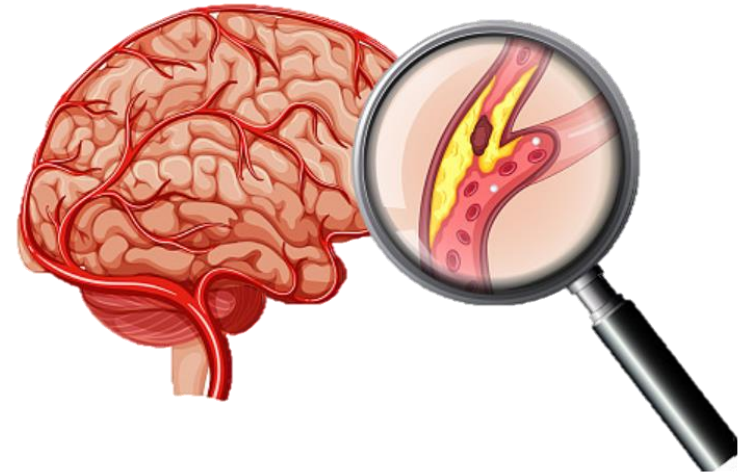


(출처 : 서울아산병원)



## 심방세동과 뇌졸중의 관계

심방이 제대로 펌프작용을 못하고 혈액이 고이게 되면서 심방 안에서 정체되면서 **혈전 발생** 가능. 이러한 혈전이 떨어져 나가면서 심방 아래 심실로 이동하여 혈액과 함께 순환하다가 뇌로 가는 혈류를 막아 뇌졸중을 일으킬 수 있음. 일반적으로 심방세동이 있으면 **뇌졸중 위험**이 일반인보다 **약 5배** 높은 것으로 알려져 있으며, **심방세동에 의한 뇌졸중은 사망률도 약 2배** 가량 높은 것으로 알려져 있음



(출처: 가톨릭대학교 가톨릭중앙의료원)

# 심혈관질환보장 원포인트 세일즈로 청약성과 올리기

## ● 혈전관련 치료보장의 라인업

항응고제		항혈소판제	혈전용해제	혈전제거치료
해파린	와파린, 노악			
<p>심부정맥혈전증 폐동맥혈전색전증 색전성 심박세동 심장수술시 혈액응고, 혈전생성 예방, 뇌일혈로 인한 뇌혈전증 예방</p>	<p><b>심박세동</b> 심부정맥 혈전증 뇌경색 심부전 폐동맥색전증</p>	<p>일과성허혈발작 뇌졸중 협심증 심근경색 동맥경화증</p>	<p><b>심근경색</b> <b>뇌경색</b></p>	<p>심혈관질환의 재발방지 <b>시술 후 혈전</b> <b>생성 억제</b></p>

(출처 : 생명보험 다(多)모은건강보험 약관)

# 심혈관질환보장 원포인트 세일즈로 청약성과 올리기

## ● 혈전관련 치료의 사례

- **입원경위** : 고혈압 병력이 있는 분으로 내원 2시간 전부터 좌측의 근력 위약감, 구음장애로 응급실 내원함
- **진단명**
  - \* 부정맥(심방세동 I48)
  - \* 뇌경색(I63)
  - \* 혈전용해제투여 후 뇌출혈(I61)
- **과거력** : 고혈압, 기분 나쁜 가슴두근거림, 건강검진시에 부정맥 검사 권유 받음
- **입원치료**
  1. 혈전용해제 (NHISS13점-4점이상!!)
  2. 기계적 혈전제거술
  3. 부정맥 약물투약



# 심혈관질환보장 원포인트 세일즈로 청약성과 올리기

## ● 핵심내용 정리

1

심혈관질환이 정말 두려운 이유  
: 바로 사망

2

심혈관질환보장 제안을 위한 원포인트 스킬  
: 사망위험에 따른 생활안정 위협, 기회비용 상승 등을 강조

3

최근 생·손보 보험금융시장의 심혈관질환보장에서의 주요 이슈  
: 부정맥 (심방세동 등), 부정맥과 뇌졸중의 결합제안 중요

4

심혈관질환관련 보장의 확장성  
: 항응고제, 기계적 혈전제거술, 부정맥진단보장 등