

CH+

GA카카오채널

채널 추가로 더 많은 소식을 만나보세요!



3월 March 2024



흥국화재 GA 소식지

ccm 소비자중심 공정거래위원회 소비자중심경영 인증

다시 한번, 흥해라 대한민국! 다음국 프로젝트

다음 달(4월) 전상품 개정으로 보험료 변동!

지금 이 보험료는 3월이 마지막입니다!



3월이 끝~!

잘가요 바로보장

암뇌심 3대 질환 모두! 표준체 유병자 모두!

무감액 무면책

시선집중~!

6090 청춘보험

고연령·고한도·고지간편! 타사엔 없는 담보까지~!

한도UP 고지완화

흥국화재 GA클럽제도 **흥국멤버스**

매달 푸짐한 선물까지 팡팡팡~!
[최고급김, 최고급쌀, 최고급새우장, 최고급들·참기름 등등]

흥국멤버스는 긴급심사보다 빠르게 **무대심사!!**

웰컴 전&당월 10만	패밀리 분기연속 20만 or 누적 70만	히어로 분기연속 30만 or 누적 100만
-----------------------	----------------------------------	-----------------------------------

CALL 흥국화재콜센터 1688-1688
모니터링콜센터 1688-6997
전산헬프데스크 031-786-8088

LINK 모바일URL주소 m.heungkukfire.co.kr
영업포탈(가입설계/계약관리)
<https://sales.heungkukfire.co.kr>

※ 본 자료는 판매자 교육용 자료로서, 고객에게 제시·교부의 목적으로 사용할 수 없으며, 보험안내자료(광고, 선전물 등)의 사용을 절대 금지합니다.

상품여하

24년 3월 흥국화재 상품 포인트!

6090을 위한 최고의 신상품
간편한 6090 청춘보험

흥국화재에선 6090도 **청춘!**
간편한 6090 청춘보험
그랜드 오픈!!

- 고** 연령층을 위한!
 - 고** 한도 보장 탑재!
 - 고** 지까지 쉽게! 2/3/5
- 타사에는 없는 담보들까지 폭넓게 탑재완료!

치매의 시작은 진단비부터!
123 치매보험

치매 유병자 100만명 시대!
2023, 중앙치매센터, 24년 치매인구 예상추이

재가/시설이용보다
먼저 받을 수 있는
진단비를 준비하셔야죠~



업계 최초 **경도치매진단시(CDR 1점)**

- 1 경도치매 진단비 1천만
- 2 남은 보험료 100% 돌려받는 납입지원!
- 3 납기후 3배 보장 탑재

MZ보험은 흥국화재!
폼나는 MZ보험

가입연령 15~40세
3월! 폼미친 인수심사!

타사에서 승인?
흥국화재도 최대한 비슷하게 심사해드려요!

심사보증제 ※전체손보사 (농협, MG 제외)



생활밀착형 질환 보장 강화!

갑상선기능저하증/항진증 진단비,
대상포진진단비, 통풍진단비 등 **한도 상향!**



리모델링하기 너~무 좋은
바로보장

리모델링하실 때
가장 맘에 걸리는 면책·감액기간...

업계유일

오직 흥국화재에서만!

면책無

감액無

암/뇌/심 진단비

건강제도, 유병자도 바로보장 가능!

90일 면책
1년내 50%

든든한 325간편종합보험 **간편암 플랜**

305 암보험으로
재탄생~!

(기존) 325 고지 → **NEW 305 고지! 3개월내 병력 + 5년내 암만 물어봅니다!**
암진단비 3천만! 표적항암, 항암방사선까지 3천만한도로 **新** 탑재~

업계 최고 6090 시니어보험의 등장!

6090 청춘보험

드디어! **GRAND OPEN!**

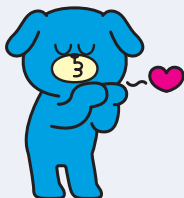
2024.02.19~

6090 청춘

완전대박 POINT	고연령 60~90세 까지!	고한도 시니어가 이 한도 실화?!	고지원화 335? 아니죠~ 235!	타사는없고 흥국만있는 백내장, 신통함암, 스텐트 등
-------------------	--------------------------	------------------------------	-------------------------------	--

구분	흥국외재	A사	B사
고지 내용	2 개월 입원/수술/추가검사 3 년 입원/수술 5 년 6대 질병 진단/입원/수술 <small>* 6대 : 암, 협심증, 심근경색, 심장판막증, 간경화증, 뇌졸중증(뇌출혈, 뇌경색)</small>	3 개월 입원/수술/추가검사 3 년 입원/수술 3 년 6대 질병 진단/입원/수술 <small>* 6대 : 암, 협심증, 심근경색, 심장판막증, 간경화증, 뇌졸중증(뇌출혈, 뇌경색)</small>	5 년 8대 질병 진단/치료/입원/수술/투약 외 일반상품 동일 <small>* 8대 : 암, 협심증, 심근경색, 심장판막증, 간경화증, 뇌졸중증(뇌출혈, 뇌경색), 백내장, 에이즈(AIDS) 및 HIV 보균</small>
운영 보장	종합 담보 운영 (암, 뇌, 심, 상해, 입통원, 수술 등)	종합 담보 운영 (암, 뇌, 심, 상해, 입통원, 수술 등)	ONLY 암 담보만 운영 (20개 담보만 운영)
운영 방식	비갱신, 갱신 모두 운영 ① 비갱신 : 10~30년납 ② 갱신 : 20년 갱신형	비갱신 운영 ① 비갱신 : 2~20년납 ② 갱신 : X	갱신 운영 ① 비갱신 : X ② 갱신 : 10~20년 갱신형
납입 면제	해당 없음 (= 보험료 저렴!)	해당 없음	암(유사암 제외)
보험료	비갱신 58,360원 납입 <small>※ 30년납100세만기</small>	비갱신 78,590원 완납 <small>※ 20년납100세만기</small>	갱신 62,020원 완납 <small>※ 20년갱신100세만기</small>

[보험료 비교 기준] 남성 | 70세 | 상해 1급 | 무해약50% | 암진단비 1천 & 항암방사선약물치료비 2천만원(A, B사 약물/방사선 각 2천) 기준 / 2024.02.26 기준.



계약자적립액이 있어 무해치로 가입해도 해지 시 적립액 돌려받아요~

? **계약자적립액** (구)책임준비금

장래의 보험금, 해약환급금 등을 지급하기 위하여 계약자가 납입한 보험료 중 일정액을 회사가 적립해 둔 금액을 말합니다.

2024년 대한민국 평균수명...확인 하셨나요?



남성

평균수명 86.3세

5년 전 대비 2.8세 ↑



여성

평균수명 90.7세

5년 전 대비 2.2세 ↑

[출처] 보령개발원 | 2023년 제 10회 경험생명표 개정 발표

6090 청춘

길~어진 수명만큼 길~어진 유병기간! 6090 청춘보험으로 대비하자!



종합 추천플랜

※ 최대 한도는 더 가입 가능합니다

가입담보		75세	80세
암	신통합암진단비(특정암)(전이포함)	1,000	500
	신통합암진단비(3대부위암)(전이포함)	1,000	500
	신통합암진단비(2대부위암) 無감액	1,000	500
	신통합암진단비(2대부위암 II)(전이포함) 無감액	1,000	500
	신통합암진단비(3대부위암 II)(전이포함) 無감액	1,000	500
	신통합암진단비(특정4대암) 無감액	1,000	500
	유사암진단비	200	100
	항암방사선약물치료비	1,000	500
	특정면역항암약물허가치료비(연간1회한)	1,000	500
	표적항암약물허가치료비	3,000	1,000
	항암세기조절방사선치료비 II	500	200
	항암양성자방사선치료비 II	500	300
	항암호르몬약물허가치료비(기타피부암및갑상선암이외의암)	50	50
	갑상선암호르몬약물허가치료비	50	50
카티항암약물허가치료비(연간1회한)	1,000	500	
뇌/심	뇌졸중진단비 II	500	300
	뇌혈관질환진단비 II	500	200
	급성심근경색증진단비 II	500	300
	허혈성심질환진단비 II	500	200
	혈전용해치료비 II(1회한)	500	200
	뇌혈관질환/허혈성심질환수술비 II	각 1,000	각 100
수술	상해 1~5종 수술비 II	10/20/30/	10/10/10/
	질병 1~5종 수술비 III	100/500	100/500

[기준] 6090청춘보험 | 무해약50% | 흥미업플랜 | 상해1급 | 단위:원

100세만기 20년납

ALL케어 비갱신 플랜

구분	75세	80세
여자	104,528	43,924
남자	164,302	73,822

여성이 특이저렴!

100세만기 20년갱신

ALL케어 갱신 플랜

구분	75세	80세
여자	96,321	44,801
남자	152,264	75,769

여성이 특이저렴!



갱신형과 비갱신형의

차이가 **단 877원?!**

그렇다면 비갱신이 낫죠!

[기준] 6090청춘보험 | 무해약50% | 흥미업플랜 | 상해1급 | 여성 80세 기준 | 100세만기 20년납과 20년갱신 차이 기재

60~90세 업계 최강 담보 탑재 완료!! 누가 뭐래도 청춘이니까♥
타사엔 없고!
흥국화재 6090 청춘보험에는 있는!

백내장진단비
20만

요로결석진단비
30만

체외충격파쇄석술
25만 합산

신통합암진단비
3,000만

**특정면역항암
 약물허가치료비**
2,000만

스텐트삽입술
200만

※ 최대 가입한도 기준 기재



**6090 시니어 세대의 다빈도 생활질환은
 흥국화재가 책임지겠습니다!!**



노인성(65세 이상) 다빈도 질병 환자수

※국민건강영양조사, 2022년



6090 다빈도질환플랜

가입 담보 (만원)		[70세 기준]
백내장진단비		20
요로결석진단비		30
체외충격파 쇄석술치료비	ELECTRODE	5
	ELECTRODE 제외	20
통풍진단비		30
대상포진진단비		30
대상포진눈병진단비		100
응급실내원비(응급)		5

[기준] 6090청춘(1종/무해약50%) | 20년납100세만기 | 상해1급 | 단위:원 | 최저P:3만

구분	60세	65세	70세
남성	9,992	11,472	12,684
여성	9,367	10,660	10,802

[출처] 메디컬투데이 | 이한희기자 | 2023.07.14

최근 5년간 요로결석 환자 8.4%↑
 ...요로결석 진료비는 5년 전 대비 **35%↑**

[출처] 헬스조선 | 이해나기자 | 2023.04.20

옷깃만 스쳐도 아픈 '대상포진'
 60대가 전체 환자의 23%로 가장 많아...

업계최초! CDR 1점 진단 시 납입지원 가능! 흥국화재 123치매보험

치매보험



CDR 1점
납입지원
100%

CDR 2점
납입
면제

치매진단비
납기 후
3배 보장!



납입지원

회사에서 정한 '지급사유' 발생 시 납입 해야 하는 월납 보험료(단, 납입지원보장담보의 보험료는 가감한 금액)를 남아있는 납입기간 동안 회사가 100% 지원해 주는 제도



CDR 1점 납입지원 보장 예시



가입 담보(만원)		구분(원)	40세	50세	60세
보험료납입지원보장 (경도치매진단(CDR1점이상))	포함	여성	15,887	22,044	32,114
경도치매진단비(CDR1점이상)	1,000	남성	21,217	29,716	45,377
파킨슨병진단비	1,000				

[기준] 123치매 | 무해약50% | 간편심사형 | 상해 1급 | CDR2점 1백만, 중증환관상치매 5백만, 중등도 치매진단비 2백만 포함 | 20년납90세만기 | 최저P : 2만원

◆ 가입담보 리스트

구분	담보명	납입 및 만기	가입금액	보험료(원)
기본	중등도치매진단비(CDR2점이상)(간편가입)	20년납 90세만기	100만원	2,654
선택	중증환관상치매진단비(간편가입)	20년납 90세만기	500만원	1,210
선택	경도치매진단비(CDR1점이상)(간편가입)	20년납 90세만기	1,000만원	36,110
선택	파킨슨병진단비(간편가입)	20년납 90세만기	1,000만원	1,860
선택	보험료납입지원보장(경도치매진단(CDR1점이상)(간편가입))	20년납 20년만기	4만1,834원	3,543
보장보험료 합계				45,377원



60세 남자 기준
CDR 1점 진단 시

45,377 - 36,110 - 3,543 = 5,724

월 납입보험료 CDR 1점 보험료 납입지원 보험료 매월 내야 할 보험료

5,724 x 12 = 68,688

매월 내야 할 보험료 12개월 1년치 내야 할 보험료

CDR1점 진단비
1천만원



41,834 x 12 =

CDR1점 납입지원 보험료 12개월

502,008

매년 납입지원 보험금
(납기까지)

약 1,050만 보장 가능!

대한민국 바로보장의 원조! 쉽 없이 달려온 흥국화재 바로보장 플랜!



4월 판매종료 확정



아쉽지만 정말 끝!

FINISH
3월까지지만~!

2023년 04월 24일 출시

진짜로 완전 끝!

마지막 바로보장의 기회 = 3월! 마지막으로 인사드립니다~!

無 감액

無 면책

든든한 간편종합보험
335/355(20~85세)

흥행파워 종합
(15~65세)

고고당도 바로보장 가능
모두암 (0~75세)

3월 판매 종료



암진단

- 신통함암진단비
- 암진단비(유사암제외)
- 암진단비(소액암 및 유사암 제외)
- 유사암진단비
- 11대 특정암진단비



항암치료

- 신항암방사선약물치료비
- 항암방사선약물치료비



2대

- 뇌혈관질환진단비
- 뇌졸중진단비
- 뇌출혈진단비
- 허혈성심장질환진단비
- 급성심근경색증진단비

유병자(335/355) 바로보장 가입조건

- ① 당/타사 (질병)실손보험 유지 중인 고객
- ② 당/타사 고객 중 3대질병 진단비 담보 1년 이상 유지 (계약상태 : 정상, 유예)
- ③ 과거 5년간 3대질병 진단비 보험금 지급 이력 無



건강체 바로보장 가입조건

건강체 바로보장플랜도 4월 판매종료 확정

- ① 당/타사 (질병)실손보험 유지 중인 고객
- ② 당/타사 고객 중 3대질병 진단비 담보 1년 이상 유지 (계약상태 : 정상 · 유예)
- ③ 과거 10년간 3대질병 진단비 보험금 지급 이력 無



0~15세 → 맘편한 자녀
15~40세 → 폼나는 MZ



자녀, MZ 공통 특징

다자녀할인!
2자녀 1%, 3자녀 5%
납입기간 내내 할인적용
청약시 관계서류 필요없음

보험료 최대
16% 인하
(2024.01.01~)

**자녀, MZ
납입면제 동일!**
상해/질병 후유 50% 이상, 암(유사암 제외),
뇌혈관질환, 허혈성심질환, 양성뇌종양,
중대한재생불량성 빈혈

흥국화재 MZ보험만의 경쟁력!

2월부터
타사만큼 심사 해드려요~
심사보증제
※ 전보험사 대상 (일부사 제외)



NEW
생활밀착형 질환 보장 강화!
갑상선기능저하증/항진증 진단비,
대상포진진단비, 통풍진단비 등 **한도 상향!**

자녀 가입연령 ~15세까지

☑ 자녀 수술치료 완벽 준비 플랜

	가입담보	가입한도(만원)
재활 치료	상해재활치료비(급여_연간20회한)	3
	질병재활치료비(급여_연간20회한)	2
수술	질병수술비	150
	상해수술비	100
입원	상급종합병원 일반상해입원비 (1일~120일)	15 <small>최대 30만까지 가입가능!</small>
	상급종합병원 질병입원비 (1일~120일)	15 <small>최대 30만까지 가입가능!</small>
납입 지원	보험료 납입면제대상 (5대질병진단 및 상해, 질병후유장해 50%이상)	

[기준] 맘편한자녀 | 2종(무해약 50%환급금지급형) | 20년납 90세만기 | 흥미업플랜 | 상해1급 | 일반상해후유(80%이상) 1백만, 납면 1십만 포함

구분(원)	5세	10세	15세
남성	41,610	44,281	46,899
여성	44,706	48,902	53,761

※ 최저 2만

MZ 15~40세까지 가입연령 확대!

☑ MZ 수술입원 핵심 준비 플랜

	가입담보	가입한도(만원)
재활 치료	상해재활치료비(급여_연간20회한)	3
	질병재활치료비(급여_연간20회한)	2
수술	질병수술비	50
	상해수술비	100
입원	상급종합병원 일반상해입원비 (1일~120일)	15 <small>최대 30만까지 가입가능!</small>
	상급종합병원 질병입원비 (1일~120일)	15 <small>최대 30만까지 가입가능!</small>
납입 면제	보험료 납입면제대상 (5대질병진단 및 상해, 질병후유장해 50%이상)	

[기준] 폼나는MZ | 2종(무해약 50%환급금지급형) | 20년납 90세만기 | 흥미업플랜 | 상해1급 | 일반상해후유(80%이상) 1천만, 납면 1십만 포함

구분(원)	20세	30세	40세
남성	35,725	41,520	50,027
여성	42,203	51,825	63,879

※ 최저 3만

갑상선 보장에 진심인 회사, 바로 흥국화재!

- 갑상선기능 항진증진단비 **3백만**
- 특정갑상선기능 저하증진단비 **3백만**
- 갑상선바늘생검조직 병리진단비 **3십만**
- 갑상선암 진단비 **2천만**
- 중증갑상선암 진단비 **1억**
- 다빈치로봇암수술비 (갑상선암 및 전립선암) **1천만**
- 림프절전이(C77) 신통합암진단비 **5천만**

※ 최대한도 기준 기재

갑상선암 사례로 보는 흥국화재 암보장!

40세 여성 김모씨

- + 20세 갑상선 저하증 진단 치료 중
- + 갑상선암(C73)+림프절전이(C77) 진단
- + **다빈치로봇수술(양쪽 갑상선)** **건강보험 미적용 100% 본인부담**
- + 수술 후 미세한 병소가 남아 방사선치료
- + 갑상선호르몬 보충 및 암재발 방지차 호르몬 약 복용

서울성모병원 갑상선림프절이 환자
22.12월 양쪽 로봇수술비 영수증

흥국화재를 가입하셨다면?

구분(가입금액만원)		
전조	갑상선기능항진증진단비	300
	특정갑상선기능저하증진단비	300
진단	신통합암진단비(특정암(전이포함)) C77림프절이	5,000
	유사암진단비	600
수술	다빈치로봇 암수술비(갑상선암 및 전립선암 제외) (최초1회한) (갱신형_10년)	1,500
	다빈치로봇 암수술비(갑상선암 및 전립선암) (최초1회한)갱신형_10년 입계최고한도	1,000
치료	항암방사선약물치료비	5,000
	표적항암약물허가치료비III(갱신형_10년)	5,000
	항암호르몬약물허가치료비(기타피부암 및 갑상선암이외의 암)II(갱신형_10년)	100
	갑상선암호르몬약물허가치료비II(갱신형_10년)	100

보험료납입지원보장(유사암진단)월보험료X남은납기X50%

[기준] 폼나는MZ | 무해약50% | 흥미업플랜 | 상해후유장해(80%이상) 1천만, 보험료 납입면제대상 1십만 포함

특정갑상선기능저하증 진단비 (선천성제외) 3백만	유사암진단비 1천만	보험료 50% 납입지원 까지!
신통합암진단비(1그룹) 5천만	다빈치로봇암수술비 (갑상선암 및 전립선암) 1천만	
항암방사선약물치료비 1천만 ※ 갑상선암 : 가입금액의 20%지급	갑상선호르몬약물허가치료비 1백만	

암보장의 명가답게! 흥국화재에선 원발 + 전이 + 재발 + 잔여까지 ALL커버가능!

전이코드 ALL포함
신통합암진단비

**전상품
탑재**

중입자 가속기 포함
항암방사선약물치료비

**전상품
5천만**

연 30회 매년리필
암통원비

매년 1,800만

**상급종합
60만** 1일통원

재발, 잔여암까지 포함
재발암 및 잔여암진단비
(2년대기형)

**전상품
탑재**
더플러스 제외

요즘 암치료의 키워드는 '전/항/통'!



[출처] 서울아산병원 암연보 (2021)

흥국화재의 전매특허! 암 ALL커버 추천플랜

가입 담보 (만원)			
신통합 암 진단비	Group①	특정암(전이 포함)	2,000
	Group②	3대 부위암(전이 포함)	2,000
	Group③	2대 부위암	3,000
	Group④	2대 부위암 II (전이 포함)	3,000
	Group⑤	3대 부위암 II (전이 포함)	3,000
	Group⑥	특정 4대암	3,000
진단	유사암진단비		600
	재발암 및 잔여암진단비(2년대기형)		2,000
항암	항암방사선약물치료비		3,000
통원	암직접치료통원비(연30회한)		5
	암직접치료 종합병원통원비(연30회한)		20
	암직접치료 상급종합병원통원비(연30회한)		35

[기준] 모두암 | 1종(무해약 50%환급금지급형) | 30년납 90세만기 | 흥국암플랜 | 상해1급 | 일반상해후유(80%이상)/질병후유(80%이상) 각 1백만, 납면 1십만 포함

구분(원)	20세	30세	40세
남성	41,176	56,234	77,696
여성	39,079	53,650	68,956

3월에만 가입가능한! 암 바로보장플랜

가입 담보 (만원)			
신통합 암 진단비	Group①	특정암(전이 포함)	2,000
	Group②	3대 부위암(전이 포함)	2,000
	Group③	2대 부위암	3,000
	Group④	2대 부위암 II (전이 포함)	3,000
	Group⑤	3대 부위암 II (전이 포함)	3,000
	Group⑥	특정 4대암	3,000
진단	유사암진단비		600

[기준] 모두암 | 1종(무해약 50%환급금지급형) | 30년납 90세만기 | 바로보장플랜 | 상해1급 | 일반상해후유(80%이상) 1백만, 납면 1십만 포함

구분(원)	40세	50세	60세
남성	39,083	54,294	73,265
여성	29,639	34,149	38,003

암세포가 있는 부위에 따라 원발/전이 구분없이 무조건 보장 가능!

**전상품
탑재 완료**

신통합암진단비!



무감액 무면책
바로보장은
3월까지만 운영!

신통합암진단비 = 암진단비 + 전이암진단비

신통합암

Group ①

모두암 (자유형) **5천** | 유병자 (자유형) **3천** | 종합 (자유형) **5천** | 자녀 (15세까지) **5천** | MZ (15-40세) **5천**

특정암 (전이 포함) **피부, 유방, 림프절, 상세불명 등**

구분	분류 번호	대상이 되는 질병
1	C43	피부의 악성 흑색종
2	C50	유방의 악성신생물(암)
3	C74	부신의 악성신생물(암)
4	C75	기타 내분비선 및 관련 구조물의 악성신생물(암)
5	C76	기타 및 부위불명의 악성 신생물(암)
6	C79.88	기타 명시된 부위의 이차성 악성 신생물(암)
7	C79.9	상세불명 부위의 이차성 악성신생물(암)
8	C80	부위의 명시가 없는 악성 신생물(암)
9	C97	독립된(원발성) 여러 부위의 악성 신생물(암)
10	C77	림프절의 이차성 및 상세불명의 악성 신생물
11	C79.2	피부의 이차성 악성 신생물(암)
12	C79.7	부신의 이차성 악성 신생물(암)
13	C79.80	유방의 이차성 악성 신생물(암)
14	D45	진성 적혈구증가증
15	D47.3	본태성(출혈성) 혈소판혈증
16	D47.4	골수섬유증

Group ②

모두암 (자유형) **5천** | 유병자 (자유형) **3천** | 종합 (자유형) **5천** | 자녀 (15세까지) **5천** | MZ (15-40세) **5천**

3대 부위암 (전이 포함) **비뇨, 신장, 남/여 생식기관**

구분	분류 번호	대상이 되는 질병
1	C51-C58	여성생식기관의 악성신생물(암)
2	C60-C63	남성생식기관의 악성신생물(암)
3	C64-C68	요로의 악성신생물(암)
4	C79.0	신장 및 신우의 이차성 악성 신생물(암)
5	C79.1	방광과 기타 및 상세불명의 비뇨기관의 이차성 악성 신생물(암)
6	C79.6	난소의 이차성 악성 신생물(암)
7	C79.81	생식기관의 이차성 악성 신생물(암)

Group ③

모두암 (자유형) **1억** | 유병자 (자유형) **5천** | 종합 (자유형) **1억** | 자녀 (15세까지) **1억** | MZ (15-40세) **1억**

2대 부위암 **입술, 구강, 인두, 눈 등**

구분	분류 번호	대상이 되는 질병
1	C00-14	입술, 구강 및 인두의 악성신생물(암)
2	C69	눈 및 부속기의 악성신생물(암)

Group ④

모두암 (자유형) **1억** | 유병자 (자유형) **5천** | 종합 (자유형) **1억** | 자녀 (15세까지) **1억** | MZ (15-40세) **1억**

2대 부위암 II (전이 포함) **소화기관, 간, 복막 등**

구분	분류 번호	대상이 되는 질병
1	C15-C26	소화기관의 악성신생물(암)
2	C45-C49	종피성 및 연조직의 악성신생물(암)
3	C78.4	소장의 이차성 악성 신생물(암)
4	C78.5	대장 및 직장의 이차성 악성 신생물(암)
5	C78.6	후복막 및 복막의 이차성 악성 신생물(암)
6	C78.7	간 및 간내 담관의 이차성 악성 신생물(암)
7	C78.8	기타 및 상세불명의 소화기관의 이차성 악성 신생물(암)

Group ⑤

모두암 (자유형) **1억** | 유병자 (자유형) **5천** | 종합 (자유형) **1억** | 자녀 (15세까지) **1억** | MZ (15-40세) **1억**

3대 부위암 II (전이 포함) **호흡기, 심장, 뇌, 뼈 등**

구분	분류 번호	대상이 되는 질병
1	C30-C39	호흡기 및 흉곽내 기관의 악성신생물(암)
2	C40-C41	골 및 관절연골의 악성신생물(암)
3	C70-C72	뇌 및 중추신경계통의 기타부분의 악성신생물(암)
4	C78.0	폐의 이차성 악성신생물(암)
5	C78.1	종격의 이차성 악성신생물(암)
6	C78.2	흉막의 이차성 악성신생물(암)
7	C78.3	기타 및 상세불명의 호흡기관의 이차성 악성 신생물(암)
8	C79.3	뇌 및 뇌막의 이차성 악성 신생물(암)
9	C79.4	신경계통의 기타 및 상세불명 부분의 이차성 악성 신생물(암)
10	C79.5	골 및 골수의 이차성 악성 신생물(암)

Group ⑥

모두암 (자유형) **1억** | 유병자 (자유형) **5천** | 종합 (자유형) **1억** | 자녀 (15세까지) **1억** | MZ (15-40세) **1억**

특정 4대암 **림프종 및 혈액암 등**

구분	분류 번호	대상이 되는 질병
1	C81-C96	림프, 조혈 및 관련조직의 악성신생물(암)
2	D46	골수 형성이상 증후군
3	D47.1	만성 골수증식 질환
4	D47.5	만성 호산구성 백혈병(과호산구증후군)

※ 1,2 Group 1년 내 50%감액 ※ 가입금액 60세 이하 기준 ※ 유병자는 335, 355상품 해당

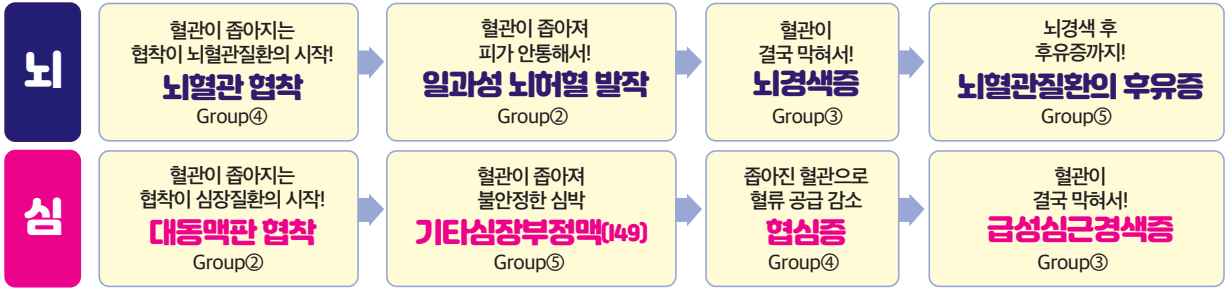


완치가 없는 혈관질환! 경증부터 중증까지 단계별 보장이 필요!

통합 노·심장 질병진단비



머리부터 발끝까지 온 몸을 지나는 혈관,
전신 혈관은 공동체! **도미노처럼** 진행됩니다!



건강체도, 유병자도 보장가능! 경증부터 중증까지 대비 가능!

흥국화재 통합노·심장질병진단비!

구분	건강체 (1년미만 50%)			유병자 (90일 미만 10%, 1년 미만 50%)		
	~ 60세	~ 65세	~ 70세	~ 60세	~ 65세	~ 70세
통합노질병진단비						
Group① 뇌전증	2,000	1,000	500	1,000	500	500
Group② 일과성 뇌허혈 발작	100	100	100	100	100	100
Group③ 뇌졸중 II	3,000	2,000	500	2,000	1,000	500
Group④ 뇌혈관질환(협착증)	2,000	500	500	1,000	300	200
Group⑤ 뇌혈관질환(뇌졸중 제외)	2,000	500	100	1,000	500	200
통합심장질병진단비	~ 60세	~ 65세	~ 70세	~ 60세	~ 65세	~ 70세
Group① 심근병증(허혈성 제외)	2,000	1,000	500	1,000	500	500
Group② 심장판막협착증(대동맥판막)	500	500	100	100	100	100
Group③ 심장질환(특정 I)	3,000	2,000	500	2,000	1,000	500
Group④ 심장질환(특정 II)	2,000	500	100	1,000	100	100
Group⑤ 심장질환(기타심장부정맥)	500	50	50	500	50	50

진 단 서

발목번호 :

연 번 호 : 주민등록번호 :

환자의 성명 성별 나이(만)

환자의 주소

병 명

임상적주장 최종진단

한국 질병 분류 번호
183.9 · 184 · 185.0 ·
186.0 · 189.3

주상병, 부상병 여부 무관!
동시 진단 시에도 보장OK!

통합노
질병진단비

- Group ③(163) 3천만
- Group ④(165, 166) 2천만
- Group ⑤(164, 169) 2천만

최대 7천만원 보장!!

통합뇌·심장 질병진단비

각각 최대 5번까지 받는 통합 뇌·심 진단비를 유병자 상품에도 담보 탑재!



통합뇌·심



통합뇌질병진단비

Group ① 통합뇌 뇌전증

분류번호	대상이 되는 질병
1 G40	뇌전증
2 G41	뇌전증지속상태

건강체 (모두뇌심) **2천**
유병자 (355,335) **1천**

Group ② 통합뇌 일과성 뇌허혈 발작

분류번호	대상이 되는 질병
1 G45.0	척추 뇌기저동맥중후군
2 G45.1	경동맥중후군(대뇌반구성)
3 G45.2	다발성 및 양쪽 뇌전동맥중후군
4 G45.3	일과성 흑암시
5 G45.8	기타 일과성 뇌허혈발작 및 관련 증후군
6 G45.9	상세불명의 일과성 뇌허혈발작

건강체 (모두뇌심) **1백**
유병자 (355,335) **1백**

Group ③ 통합뇌 뇌졸중II

분류번호	대상이 되는 질병
1 I60	거미막하출혈
2 I61	뇌내출혈
3 I62	기타 비외상성 두개내 출혈
4 I63	뇌경색증

건강체 (모두뇌심) **3천**
유병자 (355,335) **2천**

Group ④ 통합뇌 뇌혈관질환(협착증)

분류번호	대상이 되는 질병
1 I65	뇌경색증을 유발하지 않은 뇌전동맥의 폐쇄 및 협착
2 I66	뇌경색증을 유발하지 않은 대뇌동맥의 폐쇄 및 협착

건강체 (모두뇌심) **2천**
유병자 (355,335) **1천**

Group ⑤ 통합뇌 뇌혈관질환(뇌졸중 제외)

분류번호	대상이 되는 질병
1 I64	출혈 또는 경색증을 명시되지 않은 뇌졸중
2 I67	기타 뇌혈관질환
3 I68	달리 분류된 질환에서의 뇌혈관장애
4 I69	뇌혈관질환의 후유증

건강체 (모두뇌심) **2천**
유병자 (355,335) **1천**

제어사항 • Group①≥Group③≥Group⑤

업계누적 • 뇌혈관질환진단비+Group③≤7천
• 뇌진단(뇌출혈+뇌졸중+뇌혈관)+Group③+Group⑤≤2억

※ 가입금액 60세 이하 기준 ※ 유병자는 335, 355상품 해당(자유형,바로보장)



통합심장 질병진단비

Group ① 통합심장 심근병증(허혈성 제외)

분류번호	대상이 되는 질병
1 I42	심근병증
2 I43	달리분류된질환에서의심근병증

건강체 (모두뇌심) **2천**
유병자 (355,335) **1천**

Group ② 통합심장 심장판막협착증(대동맥판막)

분류번호	대상이 되는 질병
1 I06.0	류마티스성 대동맥판협착
2 I06.2	기능부전이 있는 류마티스성 대동맥판협착
3 I35.0	대동맥판협착
4 I35.2	기능부전을 동반한 대동맥판협착

건강체 (모두뇌심) **5백**
유병자 (355,335) **1백**

Group ③ 통합심장 심장질환(특정 I)

분류번호	대상이 되는 질병
1 I21	급성 심근경색증
2 I22	후속 심근경색증
3 I23	급성 심근경색증 후 특정 현존 합병증
4 I46.0	인공소생에 성공한 심장정지

건강체 (모두뇌심) **3천**
유병자 (355,335) **2천**

Group ④ 통합심장 심장질환(특정 II)

분류번호	대상이 되는 질병
1 I20	협심증
2 I24	기타 급성 허혈심장질환
3 I25	만성 허혈심장병
4 I30	급성 심장막염
5 I31	심장막의 기타질환
6 I32	달리 분류된 질환에서의 심장막염
7 I33	급성 및 아급성 심내막염
8 I38	상세불명 판막의 심내막염
9 I40	급성 심근염
10 I41	달리 분류된 질환에서의 심근염
11 I47	발작성 빈맥
12 I48	심방세동 및 조동
13 I50	심부전

건강체 (모두뇌심) **2천**
유병자 (355,335) **1천**

Group ⑤ 통합심장 특정심혈관질환(기타심장부정맥)

분류번호	대상이 되는 질병
1 I49	기타 심장부정맥

건강체 (모두뇌심) **5백**
유병자 (355,335) **5백**

제어사항 • Group③≥Group④≥Group⑤

업계누적 • 허혈성심장질환진단비+Group③≤7천
• 심장진단(급성심근경색+허혈성)+Group③+Group④≤2억

전자서명 업그레이드

**피보
험자**

전자서명 URL 발송일로부터 3영업일 이내 진행 가능

흥국화재 피보험자 전자서명 매뉴얼

계피상이시
피보험자
전자서명 방법



☑ 흥국화재 모바일 전자서명 조건 [계약자 연령 만 19세 이상]

피보험자 구분	계약자 = 피보험자				계약자 ≠ 피보험자 [미성년자: 계약자 = 인 친권자 = 모성자(태아)]				
	계약자 서명		피보험자 서명		계약자 서명		피보험자 서명		
	자필서명	지문서명	자필서명	지문서명	자필서명	지문서명	자필서명	지문서명	
미성년 외	○	○	-	-	○	○	X	○	
미성년	태아	전자서명 불가 (계약자 미성년자)				○	○	-	-
	사망담보 미가입					○	○	-	-
	사망담보 가입					○	○	-	-

전자서명 불가
(※미성년 피보험자 서명대상자로 전자서명 불가)

지문인증 전자서명을 위해서는 <흥국화재> 어플 설치 필수!

01 카카오톡으로 '알림톡' 발송

1 알림톡이 발송되었습니다. 알림톡이 발송되면, 계약 체결을 위해 모바일로 계약서 확인 및 전자서명 진행을 안내드립니다.

- 상용증: 무배당 종Good 모두 담보 말보림(23.08), (2호)
- 실적연도: 9423
- 계약자: 이영애
- 피보험자: 이영애
- 보험료: 22,458원
- 전자서명 가능 시간: 2023-09-01 23:00

※ 지문인증 전자서명용 흥국화재 앱 설치가 필요합니다.

2 앱 설치를 안내 확인하시고, [명확한] 및 [전자서명] 버튼을 눌러주세요.

3 - 알림톡을 - 구글플레이에 or 앱스토어 - 흥국화재 검색 후 다운로드

4 ※ 모바일 최신화(0.9)로 부터 상용에 대한 실적을 받으신 경우에만 본인에 직접 전자서명을 하여 주시기 바랍니다.

5 ※ 문의사항이 있 4705-9999 로 연락주시기 바랍니다.

6 알림톡이 불가능한 경우 LMS로 자동 전환 발송
※ 알림톡이 불가능 한 경우 : 흥국화재 알림톡 차단 시카오톡 앱 미설치 시

02 계약사항 확인 후 '진행하기'

1 계약사항 확인

2 계약명: 이영애
피보험자명: 이영애

3 상용증: 무배당 종Good 모두 담보 말보림(23.08), (2호)(30년상환형)계약금(2023년9월)

4 [확인] 후 [진행하기]를 누릅니다.

5 보충요청사항(계약금)에 가입하시는お客様은, 보충요청사항(계약금)에 대해 상담을 받으실수 있습니다. 전자서명을 진행해주시기 바랍니다.

6 [확인] 후 [진행하기]

7 전자서명 진행하기

8 ※ URL은 발송일 포함 3영업일 이내 사용 가능
※ 수납은 익일 5영업일까지 수납 가능

9 전자서명 진행하기

03 본인 인증 ▶ 청약서 보기

1 본인인증 수단

2 카카오톡 인증 가능!

3 휴대폰 인증, 신용카드 인증, 카카오톡 인증

4 1. 휴대폰 인증을 위한 개인(신용)정보동의(필수)

5 1. 전체동의

6 2. 전체동의의 체크

7 3. 전자서명 진행하기

8 전자서명 진행하기 - 지문 전자서명 - 동의체크 화면 이동

9 지문 전자서명

04 동의의 체크 및 덧쓰기

1 계약의 체결 - 이행을 위한 개인(신용)정보동의(필수)

2 계약의 체결 - 이행을 위한 개인(신용)정보동의(필수)

3 계약의 체결 - 이행을 위한 개인(신용)정보동의(필수)

4 계약의 체결 - 이행을 위한 개인(신용)정보동의(필수)

5 계약의 체결 - 이행을 위한 개인(신용)정보동의(필수)

6 계약의 체결 - 이행을 위한 개인(신용)정보동의(필수)

7 계약의 체결 - 이행을 위한 개인(신용)정보동의(필수)

8 계약의 체결 - 이행을 위한 개인(신용)정보동의(필수)

9 계약의 체결 - 이행을 위한 개인(신용)정보동의(필수)

10 동의의 체크 후 [] 내 터치하여 "따라 쓰기(덧쓰기)"

11 터치 후 지문촬영 시작

12 휴대폰 확인 가능합니다.

13 지문인증 전자서명하기

05 지문 촬영안내(촬영가이드)

1 후면 카메라 렌즈를 깨끗이 닦아주세요

2 이물질이 묻지 않도록 주의하세요

3 [한번에 성공하는 법!]

- ① 4개 손가락을 모으기
- ② 삼단 손자 0이 되도록 지문 맞추기
- ③ 카메라와 손의 거리는 10cm
- ④ 손가락/손바닥을 살짝 구부리기

4 3회 자동 촬영

5 후면 카메라 렌즈를 깨끗이 한 후 '촬영하기' 버튼 클릭

6 촬영하기

06 지문 촬영 완료 후 '확인'

1 손가락 이미지 확인 중 취소

2 손가락 이미지 확인 중 취소

3 손가락 이미지 확인 중 취소

4 손가락 이미지 확인 중 취소

5 손가락 이미지 확인 중 취소

6 손가락 이미지 확인 중 취소

7 손가락 이미지 확인 중 취소

8 손가락 이미지 확인 중 취소

9 손가락 이미지 확인 중 취소

10 손가락 이미지 확인 중 취소

11 손가락 이미지 확인 중 취소

12 손가락 이미지 확인 중 취소

13 손가락 이미지 확인 중 취소

14 손가락 이미지 확인 중 취소

15 손가락 이미지 확인 중 취소

16 손가락 이미지 확인 중 취소

17 손가락 이미지 확인 중 취소

18 손가락 이미지 확인 중 취소

19 손가락 이미지 확인 중 취소

20 손가락 이미지 확인 중 취소

21 손가락 이미지 확인 중 취소

22 손가락 이미지 확인 중 취소

23 손가락 이미지 확인 중 취소

24 손가락 이미지 확인 중 취소

25 손가락 이미지 확인 중 취소

26 손가락 이미지 확인 중 취소

27 손가락 이미지 확인 중 취소

28 손가락 이미지 확인 중 취소

29 손가락 이미지 확인 중 취소

30 손가락 이미지 확인 중 취소

31 손가락 이미지 확인 중 취소

32 손가락 이미지 확인 중 취소

33 손가락 이미지 확인 중 취소

34 손가락 이미지 확인 중 취소

35 손가락 이미지 확인 중 취소

36 손가락 이미지 확인 중 취소

37 손가락 이미지 확인 중 취소

38 손가락 이미지 확인 중 취소

39 손가락 이미지 확인 중 취소

40 손가락 이미지 확인 중 취소

41 손가락 이미지 확인 중 취소

42 손가락 이미지 확인 중 취소

43 손가락 이미지 확인 중 취소

44 손가락 이미지 확인 중 취소

45 손가락 이미지 확인 중 취소

46 손가락 이미지 확인 중 취소

47 손가락 이미지 확인 중 취소

48 손가락 이미지 확인 중 취소

49 손가락 이미지 확인 중 취소

50 손가락 이미지 확인 중 취소

51 손가락 이미지 확인 중 취소

52 손가락 이미지 확인 중 취소

53 손가락 이미지 확인 중 취소

54 손가락 이미지 확인 중 취소

55 손가락 이미지 확인 중 취소

56 손가락 이미지 확인 중 취소

57 손가락 이미지 확인 중 취소

58 손가락 이미지 확인 중 취소

59 손가락 이미지 확인 중 취소

60 손가락 이미지 확인 중 취소

61 손가락 이미지 확인 중 취소

62 손가락 이미지 확인 중 취소

63 손가락 이미지 확인 중 취소

64 손가락 이미지 확인 중 취소

65 손가락 이미지 확인 중 취소

66 손가락 이미지 확인 중 취소

67 손가락 이미지 확인 중 취소

68 손가락 이미지 확인 중 취소

69 손가락 이미지 확인 중 취소

70 손가락 이미지 확인 중 취소

71 손가락 이미지 확인 중 취소

72 손가락 이미지 확인 중 취소

73 손가락 이미지 확인 중 취소

74 손가락 이미지 확인 중 취소

75 손가락 이미지 확인 중 취소

76 손가락 이미지 확인 중 취소

77 손가락 이미지 확인 중 취소

78 손가락 이미지 확인 중 취소

79 손가락 이미지 확인 중 취소

80 손가락 이미지 확인 중 취소

81 손가락 이미지 확인 중 취소

82 손가락 이미지 확인 중 취소

83 손가락 이미지 확인 중 취소

84 손가락 이미지 확인 중 취소

85 손가락 이미지 확인 중 취소

86 손가락 이미지 확인 중 취소

87 손가락 이미지 확인 중 취소

88 손가락 이미지 확인 중 취소

89 손가락 이미지 확인 중 취소

90 손가락 이미지 확인 중 취소

91 손가락 이미지 확인 중 취소

92 손가락 이미지 확인 중 취소

93 손가락 이미지 확인 중 취소

94 손가락 이미지 확인 중 취소

95 손가락 이미지 확인 중 취소

96 손가락 이미지 확인 중 취소

97 손가락 이미지 확인 중 취소

98 손가락 이미지 확인 중 취소

99 손가락 이미지 확인 중 취소

100 손가락 이미지 확인 중 취소

07 청약서류 개별 확인 후 서명제출

1 청약서 확인

2 청약서 확인

3 청약서 확인

4 청약서 확인

5 청약서 확인

6 청약서 확인

7 청약서 확인

8 청약서 확인

9 청약서 확인

10 청약서 확인

11 청약서 확인

12 청약서 확인

13 청약서 확인

14 청약서 확인

15 청약서 확인

16 청약서 확인

17 청약서 확인

18 청약서 확인

19 청약서 확인

20 청약서 확인

21 청약서 확인

22 청약서 확인

23 청약서 확인

24 청약서 확인

25 청약서 확인

26 청약서 확인

27 청약서 확인

28 청약서 확인

29 청약서 확인

30 청약서 확인

31 청약서 확인

32 청약서 확인

33 청약서 확인

34 청약서 확인

35 청약서 확인

36 청약서 확인

37 청약서 확인

38 청약서 확인

39 청약서 확인

40 청약서 확인

41 청약서 확인

42 청약서 확인

43 청약서 확인

44 청약서 확인

45 청약서 확인

46 청약서 확인

47 청약서 확인

48 청약서 확인

49 청약서 확인

50 청약서 확인

51 청약서 확인

52 청약서 확인

53 청약서 확인

54 청약서 확인

55 청약서 확인

56 청약서 확인

57 청약서 확인

58 청약서 확인

59 청약서 확인

60 청약서 확인

61 청약서 확인

62 청약서 확인

63 청약서 확인

64 청약서 확인

65 청약서 확인

66 청약서 확인

67 청약서 확인

68 청약서 확인

69 청약서 확인

70 청약서 확인

71 청약서 확인

72 청약서 확인

73 청약서 확인

74 청약서 확인

75 청약서 확인

76 청약서 확인

77 청약서 확인

78 청약서 확인

79 청약서 확인

80 청약서 확인

81 청약서 확인

82 청약서 확인

83 청약서 확인

84 청약서 확인

85 청약서 확인

86 청약서 확인

87 청약서 확인

88 청약서 확인

89 청약서 확인

90 청약서 확인

91 청약서 확인

92 청약서 확인

93 청약서 확인

94 청약서 확인

95 청약서 확인

96 청약서 확인

97 청약서 확인

98 청약서 확인

99 청약서 확인

100 청약서 확인

전자서명 업그레이드

계약자

전자서명 URL 발송일로부터 3영업일 이내 진행 가능

흥국화재 계약자 전자서명 매뉴얼

계약자 전자서명 방법



지문인증 전자서명을 위해서는 <흥국화재> 어플 설치 필수!

계약자 전자서명 :
자필(서명)전자서명 or 지문전자서명 선택 가능!

01 카카오톡으로 '알림톡' 발송

알림톡 발송

- 상품명 : 후배당 Good 모두 알로 알림톡(2,848,104명)
- 발송일 : 2023.09.23
- 발송시간 : 2023.09.23 00:00

타치 시 전자서명 시작

1 알림톡 발송 및 전자서명하기

02 계약사항 확인 후 '진행하기'

계약사항 확인

1 계약사항 확인 후 '확인 후 체크' 클릭

2 URL은 발송일 포함 3영업일 이내 사용 가능 ※ 수명은 익월 5영업일까지 수명 가능

3 타치 후 본인인증 시작

03 본인 인증 ▶ 청약서 보기

모바일 전자서명

본인인증 수단

- 휴대폰 인증
- 신용카드 인증
- 카카오 인증

1 휴대폰 인증을 위한 개인(신용)정보 동의(필수)

2 전제동의

3 전자서명 진행하기

04 동의 체크 및 덧쓰기

지문전자서명 선택 시 바이오 정보활용 동의 항목 생성됨

1 계약의 체결, 이행을 위한 본인(신용)정보 동의(필수)

2 동의 및 체크 후 [] 내 터치하여 '따라 쓰기(덧쓰기)'

3 타치 후 계약 등록 단계

05 자동이체 계좌 등록 및 확인

1 필요 납입을 위한 고객별 본인계좌 정보를 등록(수정)하여 주시기 바랍니다

2 맞는 정보로 입력 후 "예금주확인" 클릭 ※ 주의사항 : 예금주확인이 완료되면 화면의 문구가 됩니다! 계좌 변경이 필요한 경우가 아니라면 "계좌변경하기" 버튼을 누르지 마세요! (계좌변경하기) 버튼은 예금주확인이 취소됩니다

3 예금주 확인 문구가 뜨면 바로 서명하기 클릭!

06 지문 or 자필서명하기

1. 지문서명 시

2. 자필서명 시

3. 3회 자동 촬영

07 청약서류 개별 확인 후 서명제출

1 청약서류 확인 후 모든 항목 '확인완료' 만들기

2 서명 제출하기

08 계약사항 최종 확인

1 계약사항 최종 확인 후 '확인' 클릭

09 보험료 출금 ▶ 체결 완료

1 보험료 출금

2 출금동의 후 보험료 즉시 출금 클릭

보장 좋기로 유명한 흥국화재! 어떤 상품이 있을까요?

이유있는 자부심, 흥국화재 상품 라인업

상품	구분	가입연령	납입면제가능	주요 플랜 [연령]	
NEW 시니어 흥Good 간편한 6090 청춘보험 (24.02)	1종	20년 갱신 해약환급금 지급형	無 TIP 시니어에게 더 필요한건 납입면제보다는 저렴한 보험료!	SOHOT 흥미업 청춘플랜(유병자형) <알림의무사항> · 2개월내 입원/수술/검사 · 3년내 입원/수술 · 5년내 6대질병 진단/입원/수술 · 암/협심증/심장판막증/간경화증 · 뇌졸중중(뇌출혈, 뇌경색) / 심근경색	
	2종	1형 무해약 50% 2형 해약환급금 지급형			
암 배타적사용권 ~3/7 흥Good 모두담암보험 (24.01)	1종	1형 해약환급금지급형 2형 무해약 50%	0~75 20~75 암 (유사암 제외), 상해/질병 80% 이상 후유	★ 암씩플랜 모두담 자유형플랜 모두담 바로보장플랜(기가가입자용) 바로보장플랜(고고당) HOT 흥Good암플랜(뇌심) (구)고고플랜	
	2종	1형 20년 갱신 2형 30년 갱신 3형 30년갱신(무해약)			
	3종	30년갱신(무해약)			
자녀 흥Good 플러스 맘편한 자녀사랑보험 (24.01)	1종	해약환급금지급형	페이백 탑재 태아, 0~15 20~30	상해/질병 50%이상 후유, 암(유사암제외), 뇌혈관질환, 허혈성심질환, 양성뇌종양, 중대한재생불량성빈혈 프리미엄플랜 흥미UP 프리미엄플랜 자유형플랜	
	2종	무해약 50%			
	3종	무해약 표준환급률			
	4종	계약전환형			
MZ 흥Good 품나는 MZ보험 (24.01)	1종	해약환급금 지급형	연령 확대 페이백 탑재 15~40	상해/질병 50%이상 후유, 암(유사암제외), 뇌혈관질환, 허혈성심질환, 양성뇌종양, 중대한재생불량성빈혈 자유형 흥미UP플랜	
	2종	무해약 50%			
종합 흥Good 행복한 파워종합보험 (24.01)	1종	해약환급금지급형	페이백 탑재 15~70 20~70	상해/질병 80%이상 후유, 암(유사암 제외), 뇌졸중, 급성심근경색증, 말기 간경화/만성폐질환/신부전증 흥미UP플랜 [15~65세] 바로보장플랜 [15~65세] HOT	
	2종	무해약 50%			
	3종	20년 갱신			
	4종	25년 갱신 30년 갱신 [무해약] 30년 갱신			
2대 흥Good 모두 담은 뇌·심 보장보험 (24.01)	1종	해약환급금지급형	16~70	일반상해80%이상후유장해, 질병80%이상후유장해, 뇌졸중진단, 급성심근경색증진단, 뇌혈관질환(뇌졸중제외)수술, 허혈성심질환(급성심근경색제외)수술 흥미업플랜(자유형) 흥미업 6070플랜(고정형플랜)	
	2종	무해약 납입후 50% 해약환급금지급형			
치매 흥Good 모두 담은 123 치매보험 (24.01)	1종 일반심사	1형	20~70	중증도치매발생(CDR2점 이상) * 납입면제 사유 발생 시 적립보험료 납입중지 일반심사형, 간편심사형 <간편심사형 기준 알림의무사항> · 1년내 경도이상인지장애 · 5년내 7대 질병(치매 등) 및 상해 · 치매/경도 이상의 인지기능장애 · 알츠하이머/파킨슨병/외상성뇌손상 · 뇌졸중중(뇌출혈, 뇌경색) / 심근경색	
		2형			무해약 납입후 50% 해약환급금지급형
	2종 간편심사	1형			무해약 납입후 50% 해약환급금지급형
		2형			무해약 납입후 50% 해약환급금지급형
치매 간병 내일이 든든한 간편간병치매보험 (24.01)	1종 일반심사	1형	20~70	장기요양등급진단(1-5등급) 상해/질병 80%이상 후유 [만기연장 불가사유 상동]	
		2형			무해약 표준환급률
		3형			무사고 만기연장형
	2종 간편심사	1형			무해약 표준환급률
		2형			무해약 표준환급률
		3형			무사고 만기연장형
유병자 325 (24.01) 335 (24.01) 355 (24.01)	1종 (비갱신)	1형	20~85	선택형 납입면제 상해/질병 80%이상 후유, 암 (유사암 제외), 뇌졸중, 급성심근경색증 [바로보장플랜]	
		2형			무해약 표준환급률
	2종 (갱신)	1형			10년 갱신
		2형			15년 갱신
3종	3형	20년 갱신			
	4형	[무해약] 30년 갱신			
운전자 든든한 SMILE 운전자종합보험 (24.01)	년만기	페이백 탑재 18~75	자동차사고 부상등급 (1~7급) 교통사고 50% 이상 후유	SMILE 기본플랜 [18~75세] SMILE 간편플랜 [18~75세] SMILE 상해플랜 [18~60세] 스마일운전자상해플랜(구)금지직업플랜	

* 자세한 내용은 반드시 약관을 확인하시기 바랍니다.

흥국화재해상보험주식회사. 2024년 3월 GA사업부 제작 [Thanks to (제작에 도움 주신 분들) 박세미, 박영욱, 박우석, 우지연, 윤정선, 윤정희, 이유경, 인호정, 조기호, 조남혁, 황솔]

* 본 자료는 판매자 교육용 자료로서, 고객에게 제시·교부의 목적으로 사용할 수 없으며, 보험안내자료(광고, 선전물 등)의 사용을 절대 금지합니다.