



NH농협생명 농협레터



CONTENTS

- 2p 마이초이스NH종신보험
- 4p 행복한NH경영인정기보험
- 6p 소상공인과함께하는NH저축보험
- 8p 3월 이벤트
- 9p NH GA+
- 11p 3월 영업일정표



※ 심의번호 : 준법(상품교육)202402-003

※ 본 자료는 사내 교육용이므로 외부에 배포 또는 고객에게 제시할 수 없습니다.

마이초이스NH종신보험(무배당)_2401

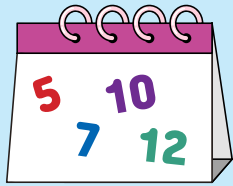
상품 주요 특징



적용 이율 기간별 이원화

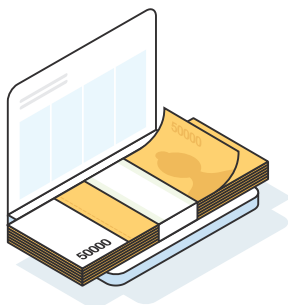
10년 이내 3.25%	10년 초과 2.25%
---------------------	---------------------

※ 주계약 추가납입 동일 적용
 이 계약은 금리확정형 상품으로 보험료 및 계약자적립액 산출 시 적용한 이율은 연복리 10년 이내 3.25%, 10년 초과 2.25% 입니다.



자금 여력에 맞게 선택할 수 있는 다양한 납입기간

5년 7년 10년 12년 까지 예상 소득 흐름에 따라 납입기간 선택 가능



중도인출 기능으로 자금 유동성 확보

보험료 납입완료 후 중도인출 가능
 (단, 납입완료 이전에는 추가적립 내 인출 가능)

- 보험연도 기준 연 12회
- 회당 해약환급금의 50% 이내 금액 인출 가능
- 중도인출 시 수수료 없음

※ 심의번호 : 준법(상품교육)202402-003
 ※ 본 자료는 사내 교육용이므로 외부에 배포 또는 고객에게 제시할 수 없습니다.
 ※ 해당 상품은 사망을 보장하는 종신보험으로 은행의 예·적금과는 다른 상품이며, 저축·연금보험이 아님을 고객에게 안내해야 합니다.

마이초이스NH종신보험(무배당)_2401

상품 주요 특징



가입나이

납입기간	1형(일반가입)	2형(간편가입)
5년납	만15세~72세	30세~70세
7년납	만15세~72세	30세~70세
10년납	만15세~70세	30세~70세
12년납	만15세~68세	30세~68세

※ 선택특약은 70세 초과시 가입불가

해약환급금 및 환급률 예시

기준 : 1종(해약환급금 일부지급형) 1형(일반가입), 40세남자, 가입금액 1,000만원, 단위: 천원(천원 미만 절사)

구분	5년납		7년납	
	환급금	환급률	환급금	환급률
1년	652	35.7%	427	32.1%
5년	8,504	93.0%	3,064	46.0%
7년	8,993	98.4%	9,260	99.4%
10년	11,263	123.2%	11,467	123.0%
20년	13,653	149.4%	13,917	149.3%
30년	16,489	180.4%	16,850	180.8%

※ 이 보험계약을 중도에 해약할 경우 해약환급금은 납입한 보험료에서 경과된 기간의 위험보험료 및 미상각 계약체결비용 등이 차감되므로 납입보험료보다 적거나 없을 수 있습니다.

※ 상기 예시금액은 플러스지원금이 포함된 금액입니다.

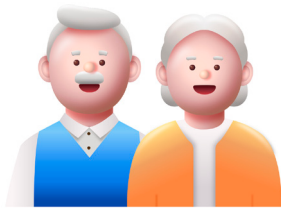
※ 심의번호 : 준법(상품교육)202402-003

※ 본 자료는 사내 교육용이므로 외부에 배포 또는 고객에게 제시할 수 없습니다.

※ 해당 상품은 사망을 보장하는 종신보험으로 은행의 예·적금과는 다른 상품이며, 저축·연금보험이 아님을 고객에게 안내해야 합니다.

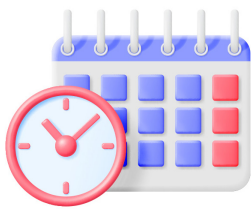
행복한NH경영인정기보험(해약환급금 일부지급형, 무배당)

농협생명의 경영인정기보험 이렇게 변화했습니다!



1 종신전환 기능 도입!

계약일부터 7년 경과되고, 잔여보험기간이 5년 이상인 경우 종신 전환 가능합니다~



2 사망보험금 체증개시시점 변경! 가입나이 확대!

사망보험금 체증개시시점이 10년에서 7년으로 변경되며, 가입 가능 나이가 확대되었습니다~



3 보험종류의 변화

일부 보험 종류 판매 중지를 통한 상품구조 단순화!

1종(15% 체증)

2종(20% 체증)



4 납입기간의 변화

80세납 신설 등을 통한 상품 설계 유연성 제공!

15년납

20년납

30년납

80세납

전기납

※ 심의번호 : 준법(상품교육)202402-003

※ 본 자료는 사내 교육용이므로 외부에 배포 또는 고객에게 제시할 수 없습니다.

행복한NH경영인정기보험(해약환급금 일부지급형,무배당)



상품 주요 특징

가입나이

2종 (20% 체증) 기준

구분	1형(일반가입)		2형(간편가입)	
	남자	여자	남자	여자
15년납	67~70세	63~70세	-	65~70세
20년납	58~70세	57~70세	65~70세	57~70세
30년납	43~60세	45~60세	45~60세	48~60세
80세납	만 15~63세	만 15~65세	30~53세	30~65세
전기납	만 15~70세	만 15~70세	30~70세	30~70세

보험료 및 해약환급률 예시

주계약 기준 : 보장형계약 1종(15%체증), 주계약가입금액 1억원, 40세 남자, 월납, 전기납, 90세 만기, 단위:천원

경과기간	실납입보험료	해약환급률
1년	8,172	0.0%
3년	24,516	32.7%
5년	40,860	87.1%
10년	81,720	98.3%
20년	163,440	101.1%

※ 이 보험계약을 중도에 해약할 경우 해약환급금은 납입한 보험료에서 경과된 기간의 위험보험료 및 미상각 계약 체결 비용 등이 차감되므로 납입보험료보다 적거나 없을 수 있습니다.

※ 심의번호 : 준법(상품교육)202402-003

※ 본 자료는 사내 교육용이므로 외부에 배포 또는 고객에게 제시할 수 없습니다.

소상공인과 함께하는 NH저축보험(무배당) 고금리 적립형 저축보험!

#소상공인 대상 5년 만기 목돈마련의 기회! #민생안정특약 추가!



가입대상 (피보험자 기준)

소상공인

- 소상공인 보호 및 지원에 관한 법률 제2조에 의거 「중소기업기본법」 제2조 제2항에 따른 소기업에 해당하는 기업의 대표자
 - 중소기업현황정보시스템(<https://sminfo.mss.go.kr>)을 통해 발급된 소상공인 증빙자료에 기재된 기업의 대표자
- ※ 가입대상은 피보험자 기준이며, 계약자와 피보험자가 상이하게 가입 가능

보장내용

주계약

[기준: 월납보험료]

급부명	지급사유	지급금액
만기보험금	피보험자가 보험기간이 끝날 때까지 살아있을 경우	계약자 적립액
사망보험금	피보험자가 보험기간 중 사망한 경우	월납 보험료 200% + 사망시점의 계약자 적립액

※사망보험금의 경우 '고의적 사고 및 2년 이내 자살'의 경우 지급을 제한합니다.

선택특약

특약명	지급사유	가입금액	지급금액
함께하는 재해사망특약(무)	피보험자가 보험기간 중 재해로 사망하였을 때	1,000만원	1,000만원
함께하는 재해골절특약(무)	재해를 직접적인 원인으로 재해골절이 발생한 때 (치아파절 제외)	1,000만원	골절발생 1회당 20만원
함께하는 화상진단특약(무)	'심재성 2도 이상 화상'으로 진단확정 되었을 때 (보험연도 기준 연 1회한)	100만원	10만원

제도성 특약: 보험소비자 민생안정 보험료 납입유예특약

계약자는 계약일로부터 경과기간 1년이 지난 이후부터 회사가 정한 아래의 사유에 해당하는 경우 주계약 및 특약 보험료 납입의 일시중지를 납입기간 중 1회에 한하여 신청할 수 있습니다.

- 「부가가치세법」 제8조 제8항 및 「부가가치세법 시행령」 제13조 제1항에 따라 사업자 등록을 한 사업자가 폐업신고를 한 경우
- 3대 중대질병(암, 뇌출혈 및 뇌경색증, 급성심근경색) 진단
- 출산 또는 「남녀고용평등과 일·가정 양립 지원에 관한 법률」 제19조에 따른 육아휴직(「남녀고용평등과 일·가정 양립 지원에 관한 법률」 제19조의2에 따른 육아기 근로시간 단축 포함)
- 「고용보험법」 제2조(정의) 제4호에 따른 '실업의 인정'을 받은 경우

※ 심의번호 : 준법(상품교육)202402-003

※ 본 자료는 사내 교육용이므로 외부에 배포 또는 고객에게 제시할 수 없습니다.

소상공인과 함께하는 NH저축보험(무배당) 고금리 적립형 저축보험!

#소상공인 대상 5년 만기 목돈마련의 기회! #민생안정특약 부가!



보험기간, 보험료 납입기간 및 가입나이

구분	주계약 및 특약
보험기간	5년
납입기간	3년
가입나이	30세~70세



가입한도

주 계약 : 월납보험료 10만원 ~ 50만원(1만원 단위)

선택특약 : 함께하는 재해사망특약(무)/재해골절특약(무) 가입금액 500만원~1,000만원 (500만원 단위)

함께하는 화상진단특약(무) 가입금액 50만원~100만원(50만원 단위)

보험료 및 해약환급금 예시(주계약 기준)

기준 : 여자, 월납입금액 20만원, 30세, 5년만기, 3년납, 월납, 단위: 천원

구분	납입보험료	해약환급금	환급률
1년	2,400	2,439	101.6%
2년	4,800	4,926	102.6%
3년	7,200	7,531	104.6%
4년	7,200	7,883	109.4%
5년	7,200	8,468	117.6%

※ 상기 해약환급금 및 환급률은 만기유지보너스가 포함된 금액입니다.

※ 해약환급금은 납입한 보험료에서 위험보험료, 계약체결비용 및 계약관리비용을 차감한 후 적립이율로 적립하므로 이미 납입한 보험료보다 적거나 없을 수도 있습니다.

※ 심의번호 : 준법(상품교육)202402-003

※ 본 자료는 사내 교육용이므로 외부에 배포 또는 고객에게 제시할 수 없습니다.

※ 본 자료는 요약된 자료이므로 상품설명서 및 약관을 읽어보시기 바랍니다.

퀴즈 정답 맞추시면 상품을 드려요~!

퀴즈

소상공인과 함께하는 NH저축보험(무배당)은
보험기간이 5년이다.

1. ○ 2. ✕



퀴즈 힌트는 소식지 7페이지를 참고해주세요 ~

- 대상** 농협생명에 위축 중인 gFC
- 참여방법** QR코드 스캔하여 이벤트 참여 페이지 접속
- 기간** 2024.03.04.(월) ~ 03.29.(금)
- 당첨자 선정** 퀴즈 정답자 중 50명 추첨
- 지급일** 2024.04.11.(목) 문자 발송 예정



※ 심의번호 : 준법(상품교육)202402-003

※ 본 자료는 사내 교육용이므로 외부에 배포 또는 고객에게 제시할 수 없습니다.

내맘N⁺가 NH GA⁺로 새롭게 태어납니다!



농협생명 로그인 ..
사번이랑 비밀번호가..
뭐였지?

고객 동의서 팩스로 보내고 ...
언제 가입설계 할 수 있지?

다양한 특약...
고객에게 딱 맞는
가입설계하고
싶은데..

이 모든 고민을 NH GA⁺와 함께라면 해결 가능



ARS 간편 로그인!

- 새롭게 생긴 모바일웹은 ARS 간편 로그인으로 손쉽게!
- **1544-8832** 농협생명 로그인 저장해두고 접속하고 싶을 땐? 전화 걸어서 접속 가능

모바일 동의서 승인 도입!

- 동의서 서명받고, 농협생명으로 팩스 보내고.. 승인까지 기다리는 시간 단축!
- PC가 아닌 스마트폰으로 승인 요청하고
팩스가 아닌 스마트폰으로 동의서 촬영 후 업로드하면 끝!

고객 맞춤 가입설계 컨설팅 가능!

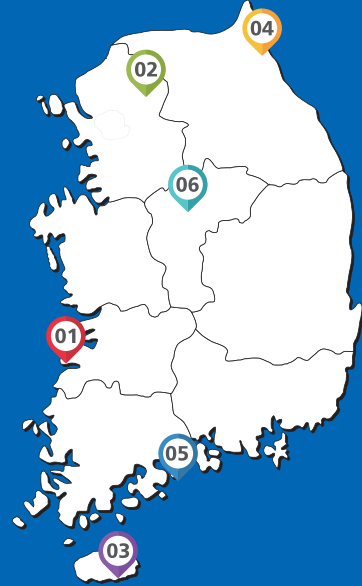
고객에게 맞춤 설계를 하고 싶은데, 도움이 필요할 땐 농협생명 전문가에게 가입설계 컨설팅을 요청하세요!

PC/태블릿은 기존 접속 방식으로 접속 가능
모바일 URL : <https://ga.nhlife.co.kr:8903>

※ 심의번호 : 준법(상품교육)202402-003

※ 본 자료는 사내 교육용이므로 외부에 배포 또는 고객에게 제시할 수 없습니다.

보험계약자라면 전국 농협생명 수련원 이용 가능!



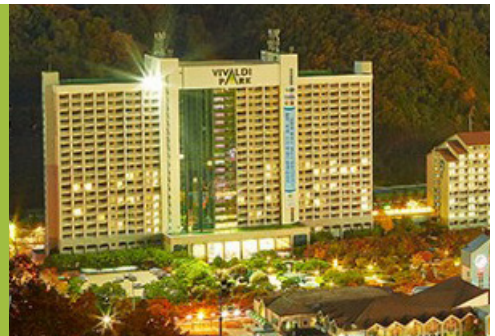
01

변산
수련원



02

소노벨
(홍천)



03

제주
수련원



04

설악수련원
(속초)



05

소노캠
(여수)



06

수안보
수련원



PC 또는 모바일 접속 가능 : tc.nhlife.co.kr

* 자세한 사항은 NH농협생명 홈페이지를 참고해주시기 바랍니다.

※ 심의번호 : 준법(상품교육)202402-003

※ 본 자료는 사내 교육용이므로 외부에 배포 또는 고객에게 제시할 수 없습니다.

3월 영업일정표

2024 **3** March

일	월	화	수	목	금	토
					1	2
3	4 1차 위촉 전산 및 서류마감	5 1차 해촉 전산 및 서류마감	6	7 1차 위촉일	8 1차 해촉일	9
10	11	12 2차 위촉 전산 및 서류마감	13 2차 해촉 전산 및 서류마감	14	15 2차 위촉일	16
17	18 2차 해촉일	19	20	21 3차 위촉 전산 및 서류마감	22 3차 해촉 전산 및 서류마감	23
24 31	25	26 3차 위촉일	27 3차 해촉일 수금이관 전산 및 서류마감	28 수금이관 처리일	29	30

신계약 마감 시간

- 종이청약 전산 수금마감 : 20시(마지막 영업일)
- 전자청약 즉시출금 : 23시

※ 심의번호 : 준법(상품교육)202402-003

※ 본 자료는 사내 교육용이므로 외부에 배포 또는 고객에게 제시할 수 없습니다.





- ⚠️ 본 자료는 **사내 교육용**이므로 외부에 배포 또는 고객에게 제시할 수 없습니다.
- ⚠️ 본 자료는 요약된 자료이므로 세부 내용은 상품설명서 및 약관을 참조하시기 바랍니다.
- ⚠️ 고객용 마케팅자료는 준법감시팀 승인을 받은 자료에 한하여 사용하기 바랍니다.

※ 심의번호 : 준법(상품교육)202402-003

※ 본 자료는 **사내 교육용**이므로 외부에 배포 또는 고객에게 제시할 수 없습니다.

※ 제작 : GA사업부 계장 김윤서(02-3786-7139)