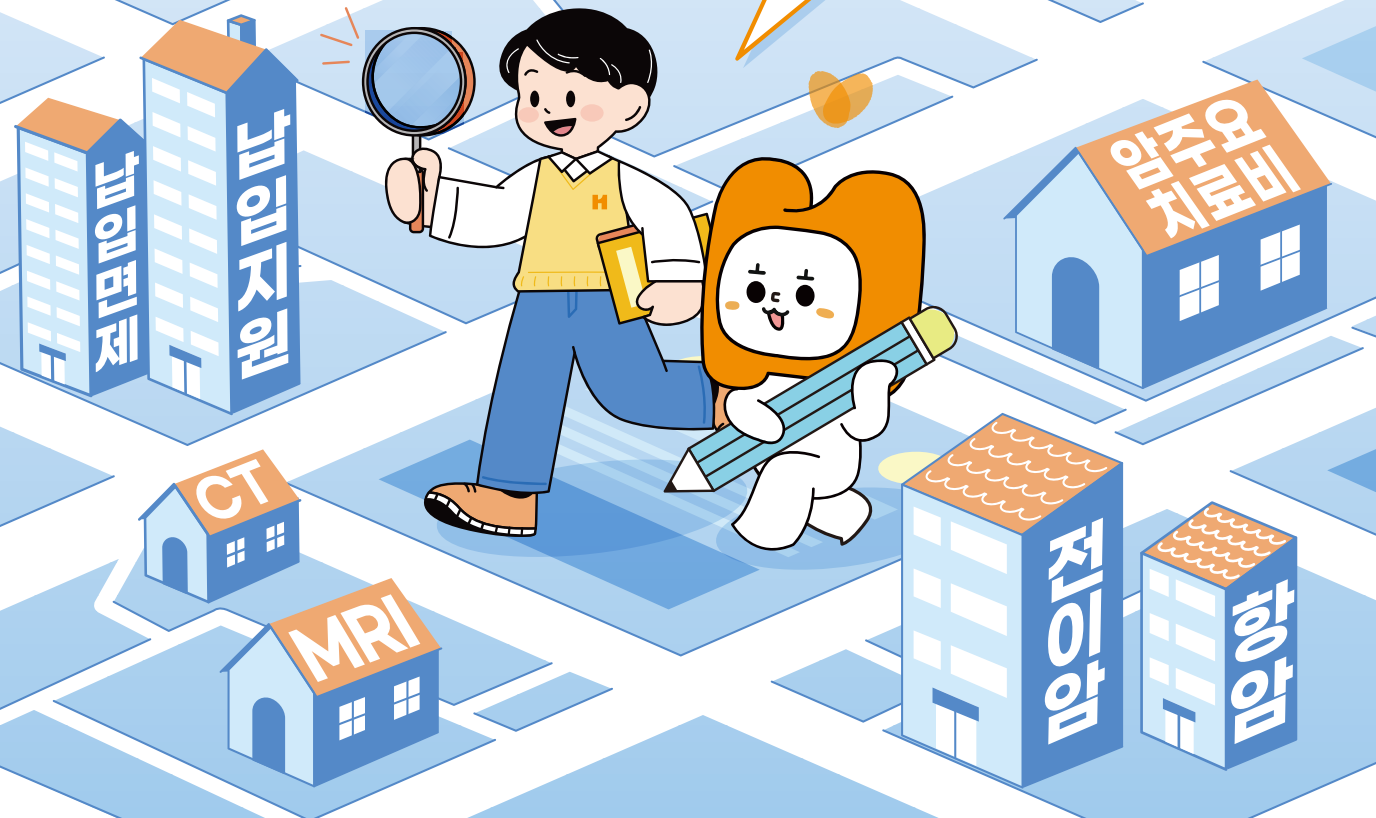


현대해상과 함께 하는

보험영업 보물찾기!!



24. 3월 현대해상 핵심포인트

1인실입원일당

- ✓ 1일 최대 **60만원** 판매 연장!!(상급종합기준)
- ✓ 퍼펙트/#2030 탑재! (연만기, 세만기, 무해지)

암주요치료비

- ✓ 5년간 최대 **6억** 보장! (암치료급여금+지원금)
- ✓ 퍼펙트/#2030 탑재! (연만기, 세만기, 무해지)

상해 3종 SET

- ✓ 상해MRI/CT(각 **30만원**)
- ✓ 통합상해진단 (3만/30만/3백만원)
- ✓ 상해재활치료비 (자동차보험 적용)

1인실입원일당 / 암주요치료비

☑ 히트담보 2종 상품별 가입금액

상품	가입연령	HIT 1인실입원일당		HIT 암주요치료비		
		종합병원	상급종합	암치료급여금		암치료비 지원금
				일반암 (기·갑제외)	기타피부암 갑상선암	
NEW 퍼펙트플러스	15-70세	10만	50만	1천만 (1형)	2백만 (1형)	1천만 ~ 최대 1억
굿앤굿#2030	20-40세			or	or	
세만기추가 굿앤굿스타	0-30세			2천만 (2형)	4백만 (2형)	
간편한 355/333	15-70세	5만	20만			
	71-90세					

어린이(0세)~고연령(90세)까지!!
연만기, 세만기, 무해지까지 자유롭게~!!

☑ 히트담보 2종 업셀링 플랜

※ 20년납 90세만기/무해지/1급

담보명	가입금액	담보명	가입금액
기본계약(상해사망,상해후유장해)	100만	보험료납입면제대상	10만
암치료비지원금 (1천만원이상,종합병원)	1천만 ~1억	암치료급여금	기타피부암 및 갑상선암 제외 1천만
			기타피부암 및 갑상선암 200만
상해입원일당(1-30일,종합병원,1인실)	10만	질병입원일당(1-30일,종합병원,1인실)	10만
상해입원일당(1-30일,상급종합병원,1인실)	50만	질병입원일당(1-30일,상급종합병원,1인실)	50만

보험료	굿앤굿#2030			퍼펙트플러스	
	20세	30세	40세	50세	60세
남성	19,040원	26,500원	38,040원	63,210원	88,030원
여성	14,800원	20,680원	27,040원	33,500원	36,730원

1인실입원일당 / 암주요치료비

감액조건까지 꼼꼼히 비교하세요!!

☑ **간편 1인실입원일당 1년 이내 감액조건 비교**

담보		현대해상	A사	B사	D사
1인실 입원일당 (질병)	종합병원	100%	50%	50%	50%
	상급종합	100%	50%	50%	50%

보상예시

보험가입 후 1년 이내 질병으로 상급종합병원 1인실 10일간 사용 시
(※ 60만원 가입 시 합산 비교)

<p>현대해상</p> <p>6백만원</p> <p>(60만원 X 10일)</p>	VS	<p>타사</p> <p>3백만원</p> <p>(60만원 X 10일 X 50%)</p>
---	----	---

☑ **간편 암주요치료비 1년 이내 감액조건 비교**

담보		현대해상	D사
암치료 급여금	일반암(기·갑제외)	50% 감액	50% 감액
	기타피부암,갑상선암	50% 감액	50% 감액
암치료지원금		100%보장(감액 無)	50% 감액

보상예시

보험가입 후 1년 이내 암진단 & 암주요치료 시

구분	1년차	2년차	3년차	4년차	5년차	합계
현대해상	최대 1억	최대 1억	최대 1억	최대 1억	최대 1억	최대 5억
D사	최대 5천만	최대 5천만	최대 5천만	최대 5천만	최대 5천만	최대 2.5억

1인실입원일당 / 암주요치료비

1인실입원일당

☑ 서울소재 상급종합병원 1인실 비용

○○서울병원 47.6만원

서울◇◇병원 46만원

□□대병원 42만원



1일 최대 **60만원** 보장

종합병원

10만원

상급종합병원

50만원

암주요치료비

암수술

관혈수술
비관혈수술
다빈치로봇수술
사이버-감마나이프



1형 가입 시 보장 예시

다빈치로봇수술
(자궁암)

치료비: 약 1천만
(1회 수술)



**암주요치료비
2천만원 보장!**

(급여금 1천만 + 지원금 1천만)

항암약물

화학항암제
표적항암제
면역항암제
카티(Car-T)



1형 가입 시 보장 예시

면역항암제
(키트루다)

치료비: 약 6천만
(15회 약물치료)



**암주요치료비
7천만원 보장!**

(급여금 1천만 + 지원금 6천만)

항암방사선

3D방사선
세기조절방사선
양성자방사선
중입자가속기



1형 가입 시 보장 예시

중입자가속기
(전립선암)

치료비: 약 5천만
(12회 방사선치료)



**암주요치료비
6천만원 보장!**

(급여금 1천만 + 지원금 5천만)

이 모든 암치료비용을 한번에 대비하세요~



1인실입원일당 / 암주요치료비

건강보험의 **공백**을 보장합니다!!



☑ 건강보험제도/암주요치료비 비교

구분		급여			비급여
		일부 본인부담급여		전액 본인부담급여	
		선별급여	선별급여외		
건강보험	산정특례	X	○	X	X
	본인부담상한제	X	○	X	X
현대해상	암주요치료비 (암치료비지원금)	○	○	○	○



암주요 치료비

암치료비지원금

(1천만원이상,종합병원)

암진단 후 **5년간***암주요치료 시
매년 1천만원~ **최대 1억원** 지급

* 암주요치료 : 암수술, 항암약물/방사선치료, 호스피스완화의료 및 말기암환자 연명의료치료

건강보험 급여/비급여 상관없이~

급여 + 비급여

원발/전이/재발 상관없이~

최초 암진단 + 이후 전이or재발

☑ 입원실별 건강보험 급여 본인부담률

구분	1인실	2인실	3인실	4인실	5인실
상급종합	비급여	50%	40%	30%	20%
종합병원		40%	30%	20%	20%



1인실 입원일당

1일
최대 **60만원**

(상급종합병원 1인실 입원 시)

종합병원 **10만원**

상급종합 **50만원**



1인실입원일당 추천 플랜

간편보험

1인실입원일당

종합
병원

상급
종합

1일 최대 60만원

(종합병원 10만원 + 상급종합병원 50만원)



추천플랜①

간병인사용일당

간병인 사용 시

병원 **15만** (~80세)

요양병원 **3만** [업계최대]

간호간병
통합서비스 **7만** (일반/재활)

보험료 예시		남성	여성
간편 355	40세	13,460원	17,860원
	50세	21,840원	26,820원
	60세	38,000원	40,880원
간편 333	40세	16,810원	23,390원
	50세	27,380원	35,150원
	60세	47,940원	53,770원

※ 20년납 20년만기



추천플랜②

수술입원일당

수술동반 입원 시

상해수술
입원일당 최대 **10만**
(10일한도/120한도)

질병수술
입원일당 최대 **10만**
(10일한도/120한도)

보험료 예시		남성	여성
간편 355	40세	17,680원	21,500원
	50세	23,030원	25,770원
	60세	29,420원	28,710원
간편 333	40세	22,070원	27,910원
	50세	28,910원	33,580원
	60세	37,130원	37,520원

※ 수술일당 : 10일한 적용, 20년납 90세만기, 무해지



암주요치료비 추천 플랜

간편보험

암주요치료비

암치료
급여금

암치료비
지원금

5년간 최대 6억원

(1형기준 5.5억 / 2형기준 6억)



추천플랜①

전이암 보장 FULL

전이암 진단/일당/수술/항암

전이암 진단 **3천만**

전이암 수술 **1천만**

전이암 일당 **10만**

전이암 항암약물/방사선 **각 1천만**

전이암 표적항암 **3천만**

전이암 양성자/세기조절 **각 2천만**

전이암 항암호르몬 **50만**

보험료 예시		남성	여성
간편 355	40세	22,740원	37,670원
	50세	73,060원	54,380원
간편 333	40세	32,630원	41,310원
	50세	77,390원	56,710원

※ 20년납 20년만기



추천플랜②

항암 [치료당] FULL

치료당 횟수 무제한 지급

항암약물 [치료당] **1백만**

항암방사선 [치료당] **1백만**

표적항암 [치료당] **2백만**

양성자 [치료당] **1백만**

세기조절 [치료당] **1백만**

항암호르몬 [치료당] **20만**

보험료 예시		남성	여성
간편 355	40세	31,960원	51,160원
	50세	83,700원	69,920원
간편 333	40세	33,630원	54,580원
	50세	88,210원	74,760원

※ 20년납 20년만기



1인실입원일당 추천 플랜

굿앤굿스타

1인실입원일당

종합
병원

상급
종합

1일 최대 60만원

(종합병원 10만원 + 상급종합병원 50만원)



추천플랜①

입원일당 추가

각종 추가보장 일당

간병인사용일당 **15/3/7만**

상해/질병 수술입원일당 최대 **10만**

독감일당/감염병일당 **3만/5만**

추천플랜②

입원후통원일당

퇴원 후 통원 외래진료 보장

상해
입원후통원일당
(3일이상계속입원,20일한)

최대 **10만**

질병
입원후통원일당
(3일이상계속입원,20일한)

최대 **10만**



추천플랜① 20년납 90세만기/무해지

1인실입원일당 60만원
+간병인사용일당 + 수술입원일당 10만
+독감입원일당 3만 + 특정감염병일당 5만

보험료 예시

추천플랜② 20년납 90세만기/무해지

1인실입원일당 60만
+ 입원후통원일당 5만원

남성	여성	구분	남성	여성
27,510원	30,980원	5세	13,880원	16,770원
29,890원	34,020원	10세	14,710원	18,330원
32,790원	37,540원	15세	16,220원	20,320원
35,630원	41,390원	20세	17,350원	22,190원
38,060원	45,640원	25세	18,110원	24,720원
41,280원	50,390원	30세	19,520원	27,650원



암주요치료비 추천 플랜

굿앤굿스타

암주요치료비

암치료
급여금

암치료비
지원금

5년간 최대 6억원

(1형기준 5.5억 / 2형기준 6억)



추천플랜① **상해/질병**

급여치료지원금

[급여] 1백만원↑치료비 지원

[연간회]

1백만

~ 최대 **1천만**

[최초1회]

1백만

~ 최대 **1천만**

추천플랜②

암 산정특례대상

중복암, 재등록암까지 보장!

신규암

일반/소액암 **2천만**

유사암 **4백만**

중복암/재등록암

각 **2천만**



추천플랜① 20년납 90세만기/무해지

암주요치료비 1형 +
상해/질병 급여치료지원금(20년 갱신형)

보험료 예시

추천플랜② 20년납 90세만기/무해지

암주요치료비 1형 +
암산정특례대상보장

남성	여성	구분	남성	여성
24,270원	17,970원	5세	32,260원	24,110원
29,070원	22,110원	10세	37,460원	28,020원
34,470원	27,920원	15세	43,550원	32,790원
40,050원	34,740원	20세	50,690원	38,430원



현대해상

| 운전자보험으로 완벽한 상해보장! |

뉴하이카운전자상해보험

가입연령: 18-80세

검사에서 재활까지 든든하게 보장!!



검 사



진 단



재 활

상해MRI/CT

(각 30만원)

통합상해진단

(3만/30만/3백만원)

상해재활치료비

(자동차보험 적용)



저렴한 보험료로 업계최고 보장을 만나보세요~!!

☑ 뉴하이카 상해3종 플랜

※ 20년납 20년만기/자가용/1급

담보명	가입금액	담보명	가입금액
기본계약(자동차사고부상(운전자,1-7급))	200만	교통상해사망(운전자)	5천만
상해재활치료(연간15회한)(급여적용)	2만	통합상해진단(경증상해)	3만
상해재활치료(연간15회한)(자동차보험적용)	2만	통합상해진단(중등증상해)	30만
골절특정재활치료(1일1회,연간10회한,급여)	2만	통합상해진단(중증상해)	300만
상해MRI검사지원비(연간1회한,급여)	30만	상해CT검사지원비(연간1회한,급여)	30만

구분	40세	50세	60세
남성	15,160원	17,600원	20,820원
여성	12,840원	16,740원	20,770원

※ 최저보험료 1.5만원



현대해상

190세도 가입가능한 상해보험!!

행복가득생활보장보험

가입연령: 15-90세

90세까지 3개월 간편고지 후 가입가능!!

(1번 고지사항만 체크)

골절 검사/진단/재활

고관절 골절도 OK!



관절 주사/수술/인공관절

인공관절 수술도 OK!



☑ [행복가득] 부모님 안심 상해 플랜

※ 온가족플랜/1급

담보명	가입금액	담보명	가입금액
기본계약(화재상해사망후유장해)	1천만	상해수술	50만
상해CT검사지원비(연간1회한,급여)	10만	상해입원수술(당일입원제외)	50만
상해MRI검사지원비(연간1회한,급여)	10만	상해통원수술(당일입원포함)	50만
통합상해진단(경증상해)	1만	상해수술(1-5종)	20/50/100
통합상해진단(중등중상해)	10만		500/1천만
통합상해진단(중증상해)	100만	상해수술입원일당(1-60일)	2만
골절진단	10만	상해수술입원일당(1-10일)	2만
5대골절진단	30만	창상봉합술(안면/경부)(1일1회,연간3회한,급여)	5/100/150만
갑스치료	30만	창상봉합술(안면/경부외)(1일1회,연간3회한,급여)	5/50/50만
골절(치아파절제외)부목치료	10만	6대인공관절치환수술(연간1회한)(전치환)	50만
골절철심제거수술(연간1회한,급여)	50만	6대인공관절치환수술(연간1회한)(부분치환)	50만
상해재활치료(연간30회한,급여)	1만	주요관절손상수술치료(연간1회한,급여)(팔꿈치,손목,발목)	10만
골절특정재활치료(1일1회,연간10회한,급여)	2만	주요관절손상수술치료(연간1회한,급여)(어깨,무릎)	10만
상해및관절통증주사치료(연간5회한,급여)	3만	주요관절손상수술치료(연간1회한,급여)(고관절)	10만
응급실내원진료비(응급)	5만	추간판장애수술	30만

구분	70세 (30년납 30년만기)		80세 (20년납 20년만기)		90세 (10년납 10년만기)	
	남성	여성	남성	여성	남성	여성
보험료	19,150원	21,490원	20,570원	22,570원	20,370원	22,210원

본 자료는 판매자 교육용으로 온라인 매체 게재 포함, 고객 제사·교부 및 광고 목적으로 사용할 수 없습니다.



2대질환 납입면제/납입지원 상품별 비교

상품명	굿앤굿어린이Q	굿앤굿스타	굿앤굿#2030	퍼펙트플러스
가입연령	태아 - 15세	0 - 30세	20 - 40세	15 - 70세
2대질환 납입면제	뇌혈관질환 심혈관질환 (특정 I, 특정 II, I49)	뇌혈관질환 심혈관질환 (특정 I, 특정 II, *특정2대)	뇌졸중 급성심근경색증	뇌졸중 급성심근경색증
2대질환 납입지원	-	-	뇌혈관질환진단 허혈심장질환진단	심뇌혈관질환수술

* 심혈관질환(특정2대) : 방실차단, 섬유속차단, 기타심장부정맥(I49)

2대질환 납입지원 세부사항

퍼펙트플러스

심뇌혈관질환
수술 시

↓

잔여납입보험료
100% 지원!

대상질환	
I00~02	급성류마티스열
I05~09	만성류마티스질환
I20~25	허혈성심장질환
I26~28	폐성심장병 및 폐순환의 질환
I30~52	기타형태의 심장병
I60~69	뇌혈관질환
B37.6, A39.5	칸디다심내막염, 수막알균성심장병

굿앤굿#2030

허혈심장, 뇌혈관질환
진단 시

↓

잔여납입보험료
100% 지원!

대상질환	
I20~25	허혈성심장질환
I60~69	뇌혈관질환

Good & Good

심장질환 납입면제 범위 비교

구분	질병 코드	질병명	현대해상 (스타/0-30세)	A사 (청**/7-35세)	B사 (희**/0-35세)	C사 (내**/16-40세)
허혈심장 질환	I20	협심증	○	○	○	○
	I21	급성심근경색				
	I22	후속심근경색				
	I23	급성심근경색 후 특정 현존 합병증				
	I24	허혈심장질환				
	I25	만성 허혈심장병				
심혈관 질환	I44.1~3	방실차단	○	X	X	X
	I45.2~3	섬유속차단				
	I46.0	인공소생에 성공한 심장정지				
	I47	발작성 빈맥				
	I48	심방세동 및 조동				
	I49	기타 심장부정맥				
	I50	심부전				



구분	3·5·5	3·3·3	3·2·5	3·1·1	3·0·5	
상품명	간편한355	간편한333 6090 Hero	간편한325	간편한311	간편한305	
보험료 수준						
납입 면제	6대 납입면제 [암진단(유사암제외)/뇌졸중/급성심근경색/상해질병후유장애80%/중대한특정상해수술]					
납면적용/미적용	[간편한305~355] 연만기/세만기 납면여부 선택가능					
무해지 선택	○	○	○	○	○	
알릴 의무	①	3개월 내 입원/수술/추가검사 *필요소건	3개월 내 입원/수술/추가검사 *필요소건	3개월 내 입원/수술/추가검사 *필요소건	3개월 내 입원/수술/추가검사 *필요소건	3개월 내 입원/수술/추가검사 *필요소건
	②	5년 내 입원/수술	3년 내 입원/수술	2년 내 입원/수술	1년 내 입원/수술	입원/수술 무관
	③	5년 내 6대질병 진단/입원/수술	3년 내 6대질병 진단/입원/수술	5년 내 6대질병 진단/입원/수술	1년 내 6대질병 진단/입원/수술 +*치료	5년 내 6대질병 진단/입원/수술 +*치료
경증질환 인수	약 500개			41개 대장용종, 치과치료 제왕절개, 충수염 등	입원/수술 무관	
경증질환 고지	5개			3개	-	
*즉시가입 제도	○ (202개 질환) 단, 수술담보에 한하여 90일 내 10%지급조건	-	-	-	-	
*Hi- 바로보장	○	-	-	-	-	

- * 필요조건 : 의사로부터 진단서 또는 소견서 발급 받은 경우 또는 진료기록부 등에 기재하고 환자에게 설명 or 권유한 경우
- * 6대 질병 : 암, 협심증, 심근경색, 심장판막증, 간경화증, 뇌졸중증(뇌출혈, 뇌경색)
- * 간편311에서 치료란, 약을 처방받기 위한 외래 진료는 제외
- * 간편305에서 치료란, 약을 처방받기 위한 외래 진료를 포함
- * 즉시가입제도 : 입원 or 수술 다음날 즉시 가입 가능
- * Hi-바로보장 : 당/타사 암관련 담보 기가입자 중 무사고자의 경우 암담보 면책/감액 미적용



사회보험 컨설팅 제안

「건강보험의 변화와 개인보험의 미래가치 판단」

1

건강보험 제도변경

제2차 국민건강보험 종합계획(안) (2024. 2. 2.) <2024~2028>

A 배경

· 사회 전반의 **축소(downsizing)** 진행 ----->

건강보험의 지속가능성 우려

· 인구 고령화
저출산에 따른 인구 감소
1인 가구의 증가 등



최근 10년간 총 진료비 연평균 증가율 **7.7%**
(보험료 수입 증가율 7.6%)



종전 건강보험 정책의 아쉬움 : 보장률 제고에 편중

- 수도권, 대형병원 쏠림에 따른 **지역의료 공백**
- 진료량 감소 및 보상수준 불균형으로 인한 **필수의료 기피**
- 본인부담 감소로 인한 **불필요한 의료이용 증가**

B 4대 추진방향

건강보험 지불제도 개혁

필수의료 집중 인상,
보완형 공공정책수가, 대안적 지불제

의료서비스 지원체계 개선

지역 단계별 의료전달체계, 건강관리 혜택 확대,
취약계층의료안전망 개선, 간호간병통합서비스 확대

보험재정의 효율적 관리

실손보험개선체계 구축, 의료서비스 과잉공급 방지,
비급여관리 강화, 건강보험료 소득중심 부과체계 개편

의료 혁신 지원

필수의약품 안정공급체계 확보,
혁신적 기술 신속 도입, 건강보험데이터개방 확대

2

개인보험의 미래가치 판단

A 보험의 필요성 판단

· 손실 보상 (직접손실 + 간접손실)

B 보험의 종류 및 선택 고려 요소

	용도	선택	고려요소
① 실손보험	직접손실의 본인부담 (급여+비급여)	1~4세대	세대별 보험료 의 부담과 보상의 본인부담률 검토 (지속 가능성)
② 사망/후유장해	가족의 생계	상해/질병, 80%/50% 등	가족 구성과 막내 연령 등에 따라 복층설계 구성
③ 중대질환 (암, 뇌, 심)	주요치료비	진단, 수술, 항암, 암주요치료 등	적극적이고 편안한 치료를 위한 제반 비용, 사회보험의 공백 분야인 신기술(신약) 적용 비용
+ 추가: 하이헬스챌린지(구 메디케어) 등의 진료예약서비스			
④ 장기입원	입원비 (수술, 요양, 치매)	간병인사용일당, 간호간병통합 서비스 입원일당, 장기요양(시설/재가)	가족구성, 건강상태, 가족력
⑤ 기타 비용	제반 비용 및 소득상실 해소	상해질병급여 치료지원금 , 통합상해 진단 등	고령화에 따른 발생빈도 변화와 보장범위의 크기, 건강보험의 연계 및 공백 해소

현재도 중요하지만, 미래 사회제도 상황과 의학기술 발달이 반영될 수 있는 **담보 선택이 중요합니다!**



☑ 자녀할인제도

구분	굿앤굿어린이Q	뉴하이카운전자	하이카자동차 (개인용/일반물건/부부한정 or 1인한정 기준)	
자녀연령	만 6세 이하 (태아포함)	만 6세 이하 (태아포함)	태아	만 6세 이하
자녀 1명	-	8% (초년도) 	14%	10%
자녀 2명	1%		16%	12%
자녀 3명	3%			

☑ 당사 기가입고객 할인제도

구분	굿앤굿스타/간편	뉴하이카운전자	메디컬플러스				
기가입고객	어린이보험 3년↑유지 고객	자동차보험 기가입고객	실손전환고객				
할인율	5.5% (초년도)	<table border="1" style="width: 100%;"> <tr> <td>기본</td> <td>내 생애 첫 자동차보험 피보험자 가입</td> </tr> <tr> <td>2%</td> <td>5%</td> </tr> </table>	기본	내 생애 첫 자동차보험 피보험자 가입	2%	5%	10% (초년도)
기본	내 생애 첫 자동차보험 피보험자 가입						
2%	5%						

☑ 펫보험 할인제도

굿앤굿우리펫보험			
구분	세부조건	필요서류	할인율
동물등록 우대할인	동물 등록 시	동물등록증	5% (신규 & 갱신계약)
유기견 입양할인	유기견 입양 시 (계약체결일로부터 3년 이내)	입양증명서 (동물보호센터 발행)	3% (신규계약 약)
무사고 할인	갱신시점까지 보험금 지급 無		5% (갱신계약)