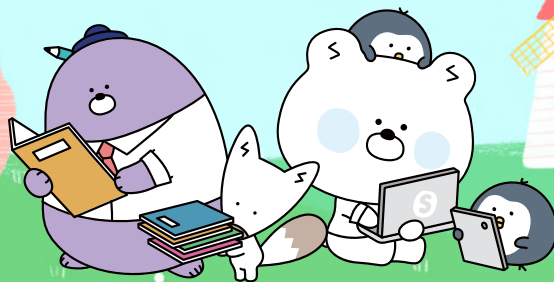


신한라이프 소식지

Monthly 신한

2024년 3월

신한라이프 GA 3월 영업포인트를 확인하세요!



신한통합건강보장보험

원(ONE)

신한모아더드림

종신보험

신한위너스경영인

정기보험

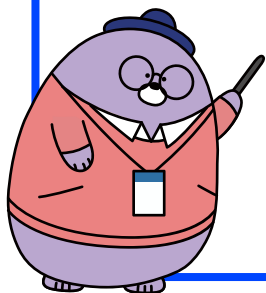
신한통합건강보장보험 원(ONE)

우리 고객님들의 **암보험** 점검해보셨나요?

신한라이프에서 **암보험 준비**하세요!

남녀 모두 만15세~70세까지
일반암진단특약

최대 **2억 원**



가입가능!

지금 바로 설계해서 **보험료 확인**해보세요!

설계사 교육용

※ 상기 내용은 요약된 것으로 보험계약 체결 전에 반드시 상품설명서 및 약관을 참조하여 자세한 내용을 확인해 주시기 바랍니다.
※ 상기 인수기준은 피보험자의 나이, 직업, 직무, 기타사항으로 인해 가입금액이 제한되거나 인수가 불가능할 수 있습니다.
※ 해당 자료는 설계사 교육용 자료로 내용의 전부 또는 일부의 발췌 및 무단 전재를 금지하며, 고객에게 제공 및 모집용으로 사용할 수 없습니다.

신한통합건강보장보험 원(ONE)

3월엔 신한라이프 **3대 진단비**와 함께!

[기본형] 일반암진단특약

연령구분없이 만15세~70세까지

2억원

60세까지
무.진.단으로 가입 가능!

[바로보장용] 일반암진단특약

면책기간, 감액없이 바로보장!

1억원

[바로보장용] 뇌혈관질환진단특약

오늘가입하고 내일진단받아도

7천만원

60세까지 **최대 7천만원 보장**

(단, 61세 이상 2천만원)

[바로보장용] 허혈심장질환진단특약

오늘가입하고 내일진단받아도

7천만원

60세까지 **최대 7천만원 보장**

(단, 61세 이상 1천만원)



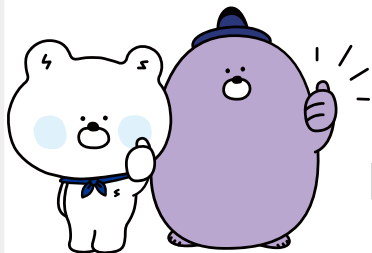
지금 바로 **설계**해보세요!

설계사 교육용

※ 상기내용은 요약된 것으로 보험계약 체결 전에 반드시 상품설명서 및 약관을 참조하여 자세한 내용을 확인해주시기 바랍니다.
 ※ 상기인수기준은 피보험자의 나이, 직업, 직무, 기타사항으로 인해 가입금액이 제한되거나 인수가 불가능할 수 있습니다.
 ※ 해당 자료는 설계사 교육용 자료로 내용의 전부 또는 일부의 발취 및 무단 전재를 금지하며, 고객에게 제공 및 모집용도로 사용할 수 없습니다.

신한통합건강보장보험 원(ONE)

팀장님들 **바로보장용**으로 고객확보하세요!



2월16일부터

면책기간없고, 감액없는

바로보장용 특약 가입조건 확대

바로보장용

| | | | | | |
|-------------|---------------|-------------|-------------|---------------|----------------|
| 일반암 진단특약 | 남녀특정암 진단특약 | 소액암 진단특약 | 고액암 진단특약 | 뇌혈관질환 진단특약 | 허혈심장질환 진단특약 |
|-------------|---------------|-------------|-------------|---------------|----------------|

기존

1. 당사 인수 기준을 충족할 것
2. 당·타사 동일 보장을 1년 보유 중일 것
3. 동일보장으로 지급 이력이 5년이내 없을 것

2월16일 이후

1. 당사 인수 기준 을 충족할 것
2. 당·타사 동일 보장을 1년 보유 중일 것
or 실손의료비보험(질병형 또는 종합형) **보유 중일 것**(보유기간 관계없음)
3. 동일보장으로 지급 이력이 5년이내 없을 것(동일담보, 실손포함)

설계사 교육용

※ 상기 내용은 요약된 것으로 보험계약 체결 전에 반드시 상품설명서 및 약관을 참조하여 자세한 내용을 확인해 주시기 바랍니다.
 ※ 상기 인수기준은 피보험자의 나이, 직업, 직무, 기타사항으로 인해 가입금액이 제한되거나 인수가 불가능할 수 있습니다.
 ※ 해당 자료는 설계사 교육용 자료로 내용의 전부 또는 일부의 발췌 및 무단 전재를 금지하며, 고객에게 제공 및 모집용으로 사용할 수 없습니다.

신한통합건강보장보험 원(ONE)

암과 관련된 **보장**은 신한라이프와 함께 **준비**하세요!

[기본형]일반암진단특약

([바로보장용]일반암진단특약)

2억원
(1억원)

암치료통합보장특약

(갱신형, 5점기준)

1억원

기준 : 암치료통합보장특약 / 1점이상 500만원 / 2점이상 2,000만원 / 3점이상 2,500만원 / 4점이상 2,500만원 / 5점이상 2,500만원 가입시

신수술특약

(입원/3대질병/아주심한수술)

2,340만원

가입기준 : [수술하면]신수술특약 4천만원, [이병이면더]신수술특약 3천만원, [이수술하면또더]신수술특약 2천만원 가입시
보장예시 기준 : 입원(당일입원 제외) 급여수술 급여금 40만원 + 3대질병 급여수술 급여금 300만원 + 아주심한 급여수술 급여금 2,000만원

표적항암약물허가치료특약

(갱신형)

1억원

카티(CAR-T)항암약물허가치료특약

(갱신형)

7천만원

항암방사선치료특약

3천만원

항암약물치료특약

3천만원



신한통합건강보장보험 원(ONE)

20대 사회초년생부터



"암(癌)" 진단비 / 수술비 / 치료비 보장플랜

※신한통합건강보장보험 원(ONE), 20년납, 종신만기, 일반심사형 기준, 갱신탁약 10년갱신

| 구분 | | 대표지급금액 | |
|------------------------|-----------------|-------------------------------|---------|
| 주계약 | | 100만원 | |
| [기본]일반암진단특약 | | 1억원 | |
| [기본]남녀특정암진단특약 | | 1억원 | |
| [기본]소액암진단특약 | | 2천만원 | |
| 암치료통합보장특약(갱) 1점이상 | | 500만원 | |
| 암치료통합보장특약(갱) 2점이상 | | 2,000만원 | |
| 암치료통합보장특약(갱) 3점이상 | | 2,500만원 | |
| 암치료통합보장특약(갱) 4점이상 | | 2,500만원 | |
| 암치료통합보장특약(갱) 5점이상 | | 2,500만원 | |
| 항암약물치료특약 | | 3,000만원 | |
| 표적항암약물허가치료특약(갱) | | 10,000만원 | |
| 카티(CAR-T)항암약물허가치료특약(갱) | | 7,000만원 | |
| 신수술특약 | [수술하면] 신수술특약 | 입원(당일입원제외) 급여성수술 급여성 | 40만원 |
| | | 통원(당일입원포함) 급여성수술 급여성 | 20만원 |
| | [이병이면더] 신수술특약 | 3대질병 급여성수술 급여성 | 300만원 |
| | | 14대질병 급여성수술 급여성 | 200만원 |
| | | 17대 심한상해 급여성수술 급여성 | 200만원 |
| | | 10대 양성종양 및 26대 생활질병 급여성수술 급여성 | 100만원 |
| | [이수술하면또더] 신수술특약 | 아주심한 급여성수술 급여성 | 2,000만원 |
| | | 심한 급여성수술 급여성 | 1,200만원 |



20세 남자 115,945원



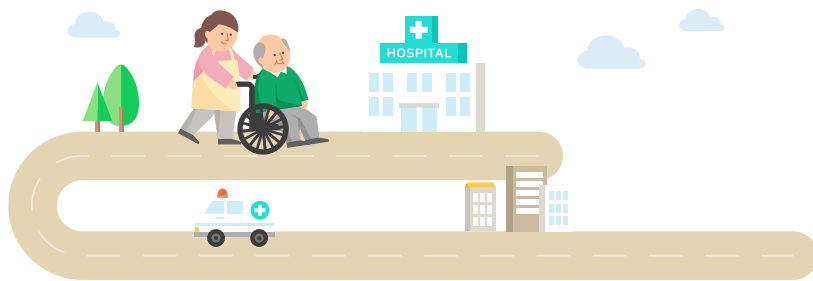
20세 여자 107,316원

설계사 교육용

※ 상기 내용은 요약된 것으로 보험계약 체결 전에 반드시 상품설명서 및 약관을 참조하여 자세한 내용을 확인해 주시기 바랍니다.
 ※ 상기 인수기준은 피보험자의 나이, 직업, 직무, 기타사항으로 인해 가입금액이 제한되거나 인수가 불가능할 수 있습니다.
 ※ 해당 자료는 설계사 교육용 자료로 내용의 전부 또는 일부의 발췌 및 무단 전재를 금지하며, 고객에게 제공 및 모집용으로 사용할 수 없습니다.

신한통합건강보장보험 원(ONE)

만만치 않은 암통원비용! 암통원비는 준비하셨나요?



암직접치료통원비

80만원

(단, 상급종합병원 암직접치료로 통원시)

※ 암직접치료통원특약 20만원 + 암직접치료상급종합병원통원특약 60만원 지급금액 기준
(단, 통원 1회당, 1일 1회한, 다만 계약일로부터 1년미만 지급사유가 발생한 경우 예시금액의 50% 지급)

설계사 교육용

※ 상기내용은 요약된 것으로 보험계약 체결 전에 반드시 상품설명서 및 약관을 참조하여 자세한 내용을 확인해 주시기 바랍니다.
※ 상기인수기준은 피보험자의 나이, 직업, 직무, 기타사항으로 인해 가입금액이 제한되거나 인수가 불가능할 수 있습니다.
※ 해당 자료는 설계사 교육용 자료로 내용의 전부 또는 일부의 발췌 및 무단 전재를 금지하며, 고객에게 제공 및 모집용으로 사용할 수 없습니다.

신한통합건강보장보험 원(ONE)

암진단비 외에 **치료비**와 **통원비**는 설계해보셨나요?

항암양성자방사선치료
최대 **4천만원**

표적항암약물허가치료
최대 **1억원**

암직접치료상급종합병원통원비
최대 **80만원**

※ 항암방사선치료특약 3천만원 / 항암세기조절방사선치료특약 3천만원 / 항암양성자방사선치료특약 4천만원
 ※ 항암약물치료특약 3천만원 / 표적항암약물허가치료특약(갱) 1억원 / 카티(CAR-T)항암약물허가치료특약(갱) 7천만원 / 항암호르몬약물허가치료특약(갑상선암)(갱) 3천만원 / 항암호르몬약물허가치료특약(특정항암)(갱) 3천만원
 ※ 암직접치료통원특약 20만원 / 암직접치료상급종합병원통원특약 60만원

| 주계약 및 특약명 | 대표지급금액 |
|------------------------|-------------|
| 주계약 | 100만원 |
| 항암방사선치료특약 | 3,000만원 |
| 항암세기조절방사선치료특약(갱) | 3,000만원 |
| 항암양성자방사선치료특약(갱) | 4,000만원 |
| 항암약물치료특약 | 3,000만원 |
| 표적항암약물허가치료특약(갱) | 1억원 |
| 카티(CAR-T)항암약물허가치료특약(갱) | 7,000만원 |
| 항암호르몬약물허가치료특약(갑상선암)(갱) | 300만원 |
| 항암호르몬약물허가치료특약(특정항암)(갱) | 300만원 |
| 암직접치료통원특약 | 20만원 |
| 암직접치료상급종합병원통원특약 | 60만원 |

| 구분 | 남자 | 여자 |
|-----|----------------|----------------|
| 40세 | 48,934원 | 58,521원 |
| 50세 | 70,671원 | 66,446원 |

※ 신한통합건강보장보험 원(ONE), 20년납, 종신만기(일부 갱신형 특약 10년만기), 해약환급금 미지급형, 일반심사형 기준

설계사 교육용

※ 상기내용은 요약된 것으로 보험계약 체결 전에 반드시 상품설명서 및 약관을 참조하여 자세한 내용을 확인해주시기 바랍니다.
 ※ 상기인수기준은 피보험자의 나이, 직업, 직무, 기타사항으로 인해 가입금액이 제한되거나 인수가 불가능할 수 있습니다.
 ※ 해당 자료는 설계사 교육용 자료로 내용의 전부 또는 일부의 발췌 및 무단 전재를 금지하며, 고객에게 제공 및 모집용으로 사용할 수 없습니다.

신한통합건강보장보험 원(ONE)

면책기간 없고 **감액**기간 없는

바로보장용 암진단비 보험료 직접 확인해보세요!

기준: 해약환급금미지급형, 20년납, 종신만기

| 연령 | | 일반암진단특약 1천만원 | 남녀특정암진단특약 1천만원 | 소액암진단특약 200만원 | 보험료합계 |
|--------|-------|-----------------|-------------------|------------------|---------|
| 남 자 | 만 15세 | 5,230원 | 687원 | 320원 | 6,237원 |
| | 20세 | 5,850원 | 777원 | 366원 | 6,993원 |
| | 25세 | 6,600원 | 880원 | 418원 | 7,898원 |
| | 30세 | 7,480원 | 998원 | 470원 | 8,948원 |
| | 35세 | 8,530원 | 1,137원 | 514원 | 10,181원 |
| | 40세 | 9,750원 | 1,308원 | 538원 | 11,596원 |
| | 45세 | 11,210원 | 1,530원 | 560원 | 13,300원 |
| | 50세 | 13,180원 | 1,832원 | 592원 | 15,604원 |

| 연령 | | 일반암진단특약 1천만원 | 남녀특정암진단특약 1천만원 | 소액암진단특약 200만원 | 보험료합계 |
|--------|-------|-----------------|-------------------|------------------|---------|
| 여 자 | 만 15세 | 3,340원 | 1,330원 | 702원 | 5,372원 |
| | 20세 | 3,720원 | 1,540원 | 812원 | 6,072원 |
| | 25세 | 4,150원 | 1,802원 | 926원 | 6,878원 |
| | 30세 | 4,660원 | 2,109원 | 1,002원 | 7,771원 |
| | 35세 | 5,190원 | 2,379원 | 1,024원 | 8,593원 |
| | 40세 | 5,800원 | 2,540원 | 1,016원 | 9,356원 |
| | 45세 | 6,410원 | 2,517원 | 980원 | 9,907원 |
| | 50세 | 7,060원 | 2,273원 | 928원 | 10,261원 |

설계사 교육용

※ 상기 내용은 요약된 것으로 보험계약 체결 전에 반드시 상품설명서 및 약관을 참조하여 자세한 내용을 확인해주시기 바랍니다.
 ※ 상기 인수기준은 피보험자의 나이, 직업, 직무, 기타사항으로 인해 가입금액이 제한되거나 인수가 불가능할 수 있습니다.
 ※ 해당 자료는 설계사 교육용 자료로 내용의 전부 또는 일부의 발췌 및 무단 전재를 금지하며, 고객에게 제공 및 모집용으로 사용할 수 없습니다.

신한통합건강보장보험 원(ONE)

無면책기간 無감액기간 암보장+암통원비 PLAN

오늘 가입하고 내일 진단되어도 보장받는

암진단비 보유고객 진단비 Up-Selling 플랜



| 주계약 및 특약명 | 대표지급금액 |
|------------------|---------|
| 주계약 | 100만원 |
| [바로보장용]일반암진단특약 | 3,000만원 |
| [바로보장용]남녀특정암진단특약 | 3,000만원 |
| [바로보장용]소액암진단특약 | 600만원 |
| 암직접치료통원특약 | 20만원 |
| 암직접치료상급종합병원통원특약 | 60만원 |

| 구분 | 남자 | 여자 |
|-----|---------|---------|
| 40세 | 56,033원 | 53,492원 |
| 50세 | 73,562원 | 56,005원 |

※신한통합건강보장보험 원(ONE), 20년납, 종신만기, 해약환급금 미지급형, 일반심사형 기준

바로보장용 특약으로 면책기간 & 감액기간 걱정없이 **암 진단비 보장 Up!**
암직접치료통원+암직접치료상급종합병원 Up!

설계사 교육용

※ 상기내용은 요약된 것으로 보험계약 체결 전에 반드시 상품설명서 및 약관을 참조하여 자세한 내용을 확인해 주시기 바랍니다.
 ※ 상기인수기준은 피보험자의 나이, 직업, 직무, 기타사항으로 인해 가입금액이 제한되거나 인수가 불가능할 수 있습니다.
 ※ 해당 자료는 설계사 교육용 자료로 내용의 전부 또는 일부의 발취 및 무단 전재를 금지하며, 고객에게 제공 및 모집용으로 사용할 수 없습니다.

신한통합건강보장보험 원(ONE)

70세 어르신 **간병&재해 PLAN**

국민 10명 중 9명 "요양병원 간병비 부담...건강보험 급여화 필요"

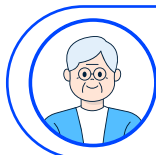
(헬스조선 2024.2.21)

노인에게 암보다 더 무서운건 '낙상골절'

(헤럴드경제 2024.01.16)

| | | | |
|--|--|--|---|
| 사망보험금 100만원 | 재해골절치료급여금 20만원 <small>(골절 1회당)</small> | 재해수술급여금 40만원 <small>(수술 1회당)</small> | 급여인공관절치환 수술급여금 50만원 <small>(수술 1회당)</small> |
| 간병인사용입원(요양병원제외) 급여금 6만원 | 간병인사용입원(요양병원) 급여금 5만원 | 간호·간병통합 서비스사용입원 (요양병원 제외) 급여금 8만원 | |

신한통합건강보장보험 원(ONE), 20년납, 종신만기, 일반심사형 기준



70세 남자
55,494원



70세 여자
57,243원



연령이 높은 고객분들에게 신한통합건강보장보험 원(ONE)의 **간병인 특약**과 **재해관련 특약**을 설계해주세요!

설계사 교육용

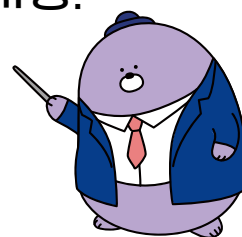
※ 상기 내용은 요약된 것으로 보험계약 체결 전에 반드시 상품설명서 및 약관을 참조하여 자세한 내용을 확인해 주시기 바랍니다.
 ※ 상기 인수기준은 피보험자의 나이, 직업, 직무, 기타사항으로 인해 가입금액이 제한되거나 인수가 불가능할 수 있습니다.
 ※ 해당 자료는 설계사 교육용 자료로 내용의 전부 또는 일부의 발췌 및 무단 전재를 금지하며, 고객에게 제공 및 모집용으로 사용할 수 없습니다.

신한통합건강보장보험 원(ONE)

유병력이 있는 고객분들에게
신한라이프 암(癌)보장을 설계해주세요!!

3.5.5 간편심사! 3가지 질문만 통과하면 가입 가능!

유병력자 5.5.5 플랜



일반암진단특약

5천만원

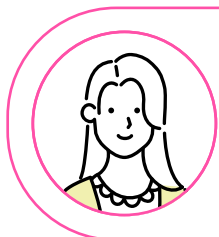


40세 남자
64,802원

(주계약 가입금액 100만원 포함)

남녀특정암진단특약

5천만원



40세 여자
53,067원

(주계약 가입금액 100만원 포함)

소액암진단특약

5백만원

신한통합건강보장보험 원(ONE), 20년납, 종신만기, 간편심사형 기준

3.5.5 간편심사형이지만 일반암진단특약

최대 1억5천만원까지 가입가능!

설계사 교육용

※ 상기 내용은 요약된 것으로 보험계약 체결 전에 반드시 상품설명서 및 약관을 참조하여 자세한 내용을 확인해 주시기 바랍니다.
 ※ 상기 인수기준은 피보험자의 나이, 직업, 직무, 기타사항으로 인해 가입금액이 제한되거나 인수가 불가능할 수 있습니다.
 ※ 해당 자료는 설계사 교육용 자료로 내용의 전부 또는 일부의 발췌 및 무단 전재를 금지하며, 고객에게 제공 및 모집용도로 사용할 수 없습니다.

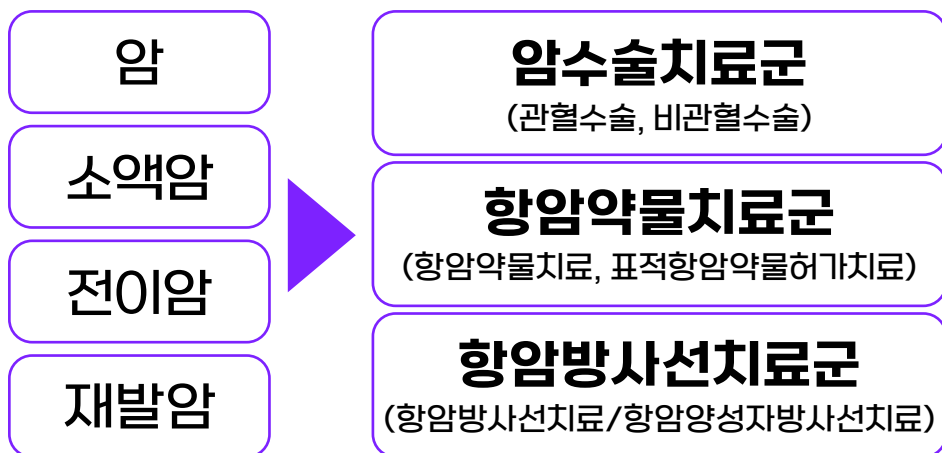
신한통합건강보장보험 원(ONE)

암치료특약 여러 개 가입할 필요 없이 특약 하나로 해결!

암치료통합보장특약



특약 하나로
최대 1억원
보장



암 진단 이후 **암수술 받고 항암약물치료** 시작
이후 **항암방사선치료**로 관리한다면?

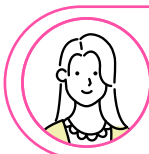
| 보장내용 | 지급금액 |
|-----------------|----------------|
| 관혈수술& 항암약물치료 | 5천만원 |
| 항암방사선치료 | 2천 5백만원 |
| 총 보장금액 | 7천 5백만원 |

암수술하고 항암방사선치료로 관리하다가
전이되어 표적항암약물허가치료 받는다면?

| 보장내용 | 지급금액 |
|--------------------|------------|
| 관혈수술& 항암방사선치료 | 5천만원 |
| (전이)표적항암약물 허가치료 | 5천만원 |
| 총 보장금액 | 1억원 |



40세 남자
13,540원



40세 여자
34,200원

기준 : 암치료통합보장특약
[1점이상 보장계약] 500만원, [2점이상 보장계약] 2,000만원, [3점이상/4점이상/5점이상 보장계약] 각 2,500만원
10년만기 갱신형

설계사 교육용

※ 상기내용은 요약된 것으로 보험계약 체결 전에 반드시 상품설명서 및 약관을 참조하여 자세한 내용을 확인해 주시기 바랍니다.
※ 상기인수기준은 피보험자의 나이, 직업, 직무, 기타사항으로 인해 가입금액이 제한되거나 인수가 불가능할 수 있습니다.
※ 해당 자료는 설계사 교육용 자료로 내용의 전부 또는 일부의 발췌 및 무단 전재를 금지하며, 고객에게 제공 및 모집용으로 사용할 수 없습니다.

신한통합건강보장보험 원(ONE)



신한통합건강보장보험 원(ONE)의
첫날부터 입원특약 최대 지급금액

**첫날부터
 입원특약**
10만원

**첫날부터
 중환자실입원특약**
50만원

**첫날부터
 상급종합병원입원특약**
20만원

**첫날부터
 6대질병중환자실입원특약**
50만원

6대질병으로 상급종합병원 중환자실 입원할 경우
첫날부터 130만원!

※ 6대질병 : “암, 기타피부암, 갑상선암, 대장점막내암, 비침습방광암, 제자리암 및 경계성종양”, “뇌혈관질환”, “허혈심장질환”, “간질환”, “폐질환”, “신장질환”

80세까지 가입가능한 간병인사용입원특약!

※ 단, 간편심사형 限 / 일반심사 70세

설계사 교육용

※ 상기내용은 요약된 것으로 보험계약 체결 전에 반드시 상품설명서 및 약관을 참조하여 자세한 내용을 확인해 주시기 바랍니다.
 ※ 상기인수기준은 피보험자의 나이, 직업, 직무, 기타사항으로 인해 가입금액이 제한되거나 인수가 불가능할 수 있습니다.
 ※ 해당 자료는 설계사 교육용 자료로 내용의 전부 또는 일부의 발췌 및 무단 전재를 금지하며, 고객에게 제공 및 모집용으로 사용할 수 없습니다.

신한통합건강보장보험 원(ONE)

상급종합병원입원비 30만원

(첫날부터입원특약 10만원 + 첫날부터상급종합병원입원특약 20만원)

상급종합병원 1인실 입원일당을 가입했는데,
1인실이 없다면??



신한라이프는

1인실 구분없이 상급종합병원에 입원하면 첫날부터 보장!



| 구분 | 신한라이프 상급종합병원입원 특약 | 상급종합병원 1인실입원특약 |
|--------|--|-----------------------------|
| 1인실 | <p>질병, 재해입원 관계없이</p> <p>30만원 보장</p> | <p>특약가입금액 보장</p> |
| 2인실 | | 0원 보장불가 |
| 3인실 | | 0원 보장불가 |
| 4인실 이상 | | 0원 보장불가 |

기준 : [10일, 30일, 180일]첫날부터입원특약 10만원+첫날부터상급종합병원입원특약 20만원

상급종합병원 입원비는 신한라이프로 **설계**해보세요!

설계사 교육용

※ 상기내용은 요약된 것으로 보험계약 체결 전에 반드시 상품설명서 및 약관을 참조하여 자세한 내용을 확인해 주시기 바랍니다.
 ※ 상기인수기준은 피보험자의 나이, 직업, 직무, 기타사항으로 인해 가입금액이 제한되거나 인수가 불가능할 수 있습니다.
 ※ 해당 자료는 설계사 교육용 자료로 내용의 전부 또는 일부의 발췌 및 무단 전재를 금지하며, 고객에게 제공 및 모집용으로 사용할 수 없습니다.

신한모아더드림종신보험

(무배당,해약환급금 일부지급형)

최저가입금액 인하!

5년납

주계약 최저가입금액
2천만원

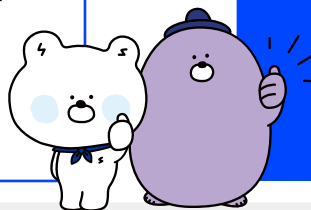
변경 전

변경 후

7년납

주계약 최저가입금액
3천만원

주계약 최저가입금액
2천만원



설계사 교육용

※ 상기 내용은 요약된 것으로 보험계약 체결 전에 반드시 상품설명서 및 약관을 참조하여 자세한 내용을 확인해 주시기 바랍니다.
 ※ 해당 상품은 보장성보험(또는 저축성 보험으로)으로 은행의 예적금과는 다른 상품이며, 저축(연금)목적에는 적합하지 않습니다.
 ※ 상기 인수기준은 피보험자의 나이, 직업, 직무, 기타사항으로 인해 가입금액이 제한되거나 인수가 불가능할 수 있습니다.
 ※ 해당 자료는 설계사 교육용 자료로 내용의 전부 또는 일부의 발췌 및 무단 전재를 금지하며, 고객에게 제공 및 모집용도로 사용할 수 없습니다.

신한모아더드림종신보험

(무배당,해약환급금 일부지급형)

주요 특징 안내



시간이 흐를수록 더 든든한 보장플랜

신한모아더드림종신보험 **체증사망보험금 확인해보세요!**

가입 후
5년 이후

20년동안
보험가입금액의 5%씩

기존 사망보험금
체증

나이가 많아도, 질병이 있어도 간편하게 가입 가능

3가지 질문만 통과하면 간편하게 가입 가능!

3개월이내
입원/수술/추가검사(재검사)
필요조건

2년이내
질병/사고로 인한
입원/수술

5년이내
암으로 인한
진단/입원/수술

납입기간은 5년납, 7년납으로 가입 가능

5년납과 7년납의 해약환급률 확인해보세요!

| | | | | | |
|--------------|--------|--------|--------------|--------|--------|
| 5년납 해약환급률 | 납입완료시점 | 99.9% | 7년납 해약환급률 | 납입완료시점 | 100.0% |
| | 10년시점 | 122.0% | | 10년시점 | 122.0% |

기준 : 40세남자, 5/7년납, 주계약 가입금액 2천만원

고고당 플랜으로 고혈압, 고지혈증, 당뇨환자도 할증없이 가입 가능

종신보험도 **고고당 플랜**으로 가입하세요!

고혈압, 고지혈증, 당뇨환자라도
5,7년납 주계약 가입금액 7천만원 이하 시 **무할증 무진단 무서류**

설계사 교육용

※ 상기내용은 요약된 것으로 보험계약 체결 전에 반드시 상품설명서 및 약관을 참조하여 자세한 내용을 확인해 주시기 바랍니다.
 ※ 해당 상품은 보장성보험(또는 저축성 보험으로)으로 은행의 예적금과는 다른 상품이며, 저축(연금)목적에는 적합하지 않습니다.
 ※ 상기인수기준은 피보험자의 나이, 직업, 직무, 기타사항으로 인해 가입금액이 제한되거나 인수가 불가능할 수 있습니다.
 ※ 해당 자료는 설계사 교육용 자료로 내용의 전부 또는 일부의 발췌 및 무단 전재를 금지하며, 고객에게 제공 및 모집용으로 사용할 수 없습니다.

신한모아더드림종신보험

(무배당,해약환급금 일부지급형)



5년납 가입예시

사망보험금
2,000만원
(체증후 최대 4,000만원)

5년시점 환급률
99.9%

10년시점 환급률
122.0%

기준: 40세남자, 주계약 가입금액 2,000만원, 5년납, 월 보험료 441,600원

| 경과기간 | 납입보험료 누계 | 해약환급금 | 환급률 |
|----------------------|--------------------|--------------------|---------------|
| 1년 | 5,299,200원 | 1,740,700원 | 32.8% |
| 3년 | 15,897,600원 | 6,684,800원 | 42.0% |
| 5년 (납입완료) | 26,496,000원 | 26,469,504원 | 99.9% |
| 7년 | 26,496,000원 | 26,495,910원 | 99.9% |
| 10년 | 26,496,000원 | 32,341,467원 | 122.0% |
| 15년 | 26,496,000원 | 34,360,048원 | 129.6% |
| 20년 | 26,496,000원 | 36,564,423원 | 137.9% |

설계사 교육용

※ 상기 내용은 요약된 것으로 보험계약 체결 전에 반드시 상품설명서 및 약관을 참조하여 자세한 내용을 확인해 주시기 바랍니다.
 ※ 해당 상품은 보장성보험(또는 저축성 보험으로)으로 은행의 예적금과는 다른 상품이며, 저축(연금)목적에는 적합하지 않습니다.
 ※ 상기 인수기준은 피보험자의 나이, 직업, 직무, 기타사항으로 인해 가입금액이 제한되거나 인수가 불가능할 수 있습니다.
 ※ 해당 자료는 설계사 교육용 자료로 내용의 전부 또는 일부의 발췌 및 무단 전재를 금지하며, 고객에게 제공 및 모집용으로 사용할 수 없습니다.

신한모아더드림종신보험

(무배당,해약환급금 일부지급형)



7년납 가입예시

사망보험금
2,000만원
(체증후 최대 4,000만원)

7년시점 환급률
100.0%

10년시점 환급률
122.0%

기준: 40세남자, 주계약 가입금액 2,000만원, 7년납, 월 보험료 323,000원

| 경과기간 | 납입보험료 누계 | 해약환급금 | 환급률 |
|----------------------|--------------------|--------------------|---------------|
| 1년 | 3,876,000원 | 1,084,571원 | 27.9% |
| 3년 | 11,628,000원 | 4,657,914원 | 40.0% |
| 5년 | 19,380,000원 | 8,443,757원 | 43.5% |
| 7년 (납입완료) | 27,132,000원 | 27,132,000원 | 100.0% |
| 10년 | 27,132,000원 | 33,126,946원 | 122.0% |
| 15년 | 27,132,000원 | 35,218,702원 | 129.8% |
| 20년 | 27,132,000원 | 37,503,012원 | 138.2% |

설계사 교육용

※ 상기 내용은 요약된 것으로 보험계약 체결 전에 반드시 상품설명서 및 약관을 참조하여 자세한 내용을 확인해 주시기 바랍니다.
 ※ 해당 상품은 보장성보험(또는 저축성 보험으로)으로 은행의 예적금과는 다른 상품이며, 저축(연금)목적에는 적합하지 않습니다.
 ※ 상기 인수기준은 피보험자의 나이, 직업, 직무, 기타사항으로 인해 가입금액이 제한되거나 인수가 불가능할 수 있습니다.
 ※ 해당 자료는 설계사 교육용 자료로 내용의 전부 또는 일부의 발췌 및 무단 전재를 금지하며, 고객에게 제공 및 모집용으로 사용할 수 없습니다.

경영인을 위한 신한 위너스경영인정기보험

(무배당 해약환급금 일부지급형)

시간이 흐를수록 더 든든한 보장플랜!

선택한 체증형에 따라 가입 후 10년 뒤부터 매년 보험가입금액의 15% 또는 20%씩
90세까지 사망보험금 체증

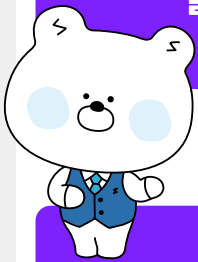
플러스보험기간 추가 사망보험금 보장



90세 계약해당일부터 95세 계약해당일 전일까지 플러스보험금으로 더욱 든든한 사망보장 가능

일반심사형 최고 70세, 간편심사형(3·2·5) 최고 75세까지 가입 가능

질병이 있어도 3가지 질문만 통과하면 가입 가능 (1종 (간편심사형)에 한함)



법인계약 최대 30억까지 가입 가능

법인계약 최대 30억까지 일반심사형 가입 가능 (간편심사형 최대 12억)

자금 마련을 위한 적립형 계약전환 플랜

보장형 계약의 계약일부부터 7년이 지난 이후에 1회에 한하여 적립형 계약으로 전환 가능

※ 적립형 계약으로의 전환은 해당 계약전환 조건을 충족한 경우에 가능하며 계약 전환에 대한 자세한 사항은 상품설명서 및 약관을 참조하여 주시기 바랍니다.

설계사 교육용

- ※ 상기 내용은 요약된 것으로 보험계약 체결 전에 반드시 상품설명서 및 약관을 참조하여 자세한 내용을 확인해 주시기 바랍니다.
- ※ 해당 상품은 보장성보험(또는 저축성 보험으로)으로 은행의 예적금과는 다른 상품이며, 저축(연금)목적에는 적합하지 않습니다.
- ※ 상기 인수기준은 피보험자의 나이, 직업, 직무, 기타사항으로 인해 가입금액이 제한되거나 인수가 불가능할 수 있습니다.
- ※ 해당 자료는 설계사 교육용 자료로 내용의 전부 또는 일부의 발췌 및 무단 전재를 금지하며, 고객에게 제공 및 모집용으로 사용할 수 없습니다.

경영인을 위한 신한위너스경영인정기보험

(무배당 해약환급금 일부지급형)



가입예시 40세 남자, 주계약 1억원, 95세만기, 전기납, 월납

일반심사형 보험료 및 환급률 예시

| 구분 | | 일반심사형 보험료 및 환급률 | |
|-------------|------------|-----------------|---------------|
| | | 15%체증형 | 20%체증형 |
| 보험료 | | 854,000원 | 1,077,000원 |
| 환 급 률 | 1년 | 0.0% | 0.0% |
| | 3년 | 32.3% | 32.9% |
| | 5년 | 85.6% | 86.4% |
| | 7년 | 96.4% | 97.2% |
| | 10년 | 99.7% | 100.6% |
| | 15년 | 96.1% | 97.1% |
| | 20년 | 95.9% | 97.0% |
| | 30년 | 98.2% | 99.6% |

계약일로부터 10년경과 해약환급률

15%체증형 : **99.7%**
20%체증형 : **100.6%**

설계사 교육용

※ 상기 내용은 요약된 것으로 보험계약 체결 전에 반드시 상품설명서 및 약관을 참조하여 자세한 내용을 확인해 주시기 바랍니다.
 ※ 해당 상품은 보장성보험(또는 저축성보험으로)으로 은행의 예적금과는 다른 상품이며, 저축(연금)목적에는 적합하지 않습니다.
 ※ 상기 인수기준은 피보험자의 나이, 직업, 직무, 기타사항으로 인해 가입금액이 제한되거나 인수가 불가능할 수 있습니다.
 ※ 해당 자료는 설계사 교육용 자료로 내용의 전부 또는 일부의 발췌 및 무단 전재를 금지하며, 고객에게 제공 및 모집용으로 사용할 수 없습니다.

경영인을 위한 신한위너스경영인정기보험

(무배당 해약환급금 일부지급형)



가입예시 40세 남자, 주계약 1억, 95세만기, 전기납, 월납

간편심사형 보험료 및 환급률 예시

| 구분 | 간편심사형 보험료 및 환급률 | | |
|-------------|-----------------|--------------|--------------|
| | 15%체증형 | 20%체증형 | |
| 보험료 | 921,000원 | 1,158,000원 | |
| 환 급 률 | 1년 | 0.0% | 0.0% |
| | 3년 | 30.5% | 31.1% |
| | 5년 | 83.7% | 84.5% |
| | 7년 | 94.8% | 95.6% |
| | 10년 | 98.0% | 99.0% |
| | 15년 | 94.4% | 95.4% |
| | 20년 | 94.1% | 95.3% |
| | 30년 | 95.9% | 97.5% |

계약일로부터 10년경과 해약환급률

15%체증형 : **98.0%**

20%체증형 : **99.0%**

설계사 교육용

※ 상기 내용은 요약된 것으로 보험계약 체결 전에 반드시 상품설명서 및 약관을 참조하여 자세한 내용을 확인해 주시기 바랍니다.
 ※ 해당 상품은 보장성보험(또는 저축성보험으로)으로 은행의 예적금과는 다른 상품이며, 저축(연금)목적에는 적합하지 않습니다.
 ※ 상기 인수기준은 피보험자의 나이, 직업, 직무, 기타사항으로 인해 가입금액이 제한되거나 인수가 불가능할 수 있습니다.
 ※ 해당 자료는 설계사 교육용 자료로 내용의 전부 또는 일부의 발췌 및 무단 전재를 금지하며, 고객에게 제공 및 모집용으로 사용할 수 없습니다.

소비자 보호를 위한 유의사항

필수 3대 기본 지키기 및 상담 준수 사항

| 1단계 (충분한) 상품설명 | 2단계 자필서명 (6개 필수, 변액 보험 추가) | 3단계 서류 전달 |
|---|--|--|
| 활용 자료 ① 상품 안내장 & 상품 설명서 - 회사 작성 기준에 의거한 준법 감시필 승인 자료 * 활용 자료 자체 인쇄 문구 외 설계사 자필 메모 등 절대금지 | 자필서명 확인서류 ① 보험계약 청약서 (계약전 알릴의무사항 포함) ② 상품설명서 (회사 보관용) ③ 개인신용정보처리동의서 ④ 비교 안내 확인서 ⑤ 출금이체(보험료 납입)신청서 ⑥ 변액보험 추가계약서류 ⑦ 상품 소개를 위한 선택동의서 (선택) | 계약 시점 ① 청약서 부분 ② 상품설명서 (계약자 보관용) ③ 보험약관 ④ 보험증권 (*승낙 완료 후) 전자청약 ① 청약시 '핸드폰'선택 * 서류전달방법 '핸드폰' 활용 권고 ② 청약 후 『즉시전달』 * 청약 후 『1영업일』내 미전달 시 반송 |
| 민원발생시 처리방향 | 보험계약 취소 및 원천 무효 ▶ 기 납입보험료 반환, 수당 등 환수 | |

고객 상담 시, 핵심 준수사항

| 1. 사용금지 상담 자료 | 2. 사용 자제 해야 되는 단어 |
|--|---|
| 고객 제공 금지 자료 ① 미 승인 상품 안내장 (준법감시필 無) * 특히, 종신 상품을 저축성상품으로 설명한 미 승인 상품안내장을 소지하고 민원 제기 시, 계약은 무효 ② 내부 교육용 상품 교육자료 | 불완전판매 위험성이 있는 단어 * 『상품소개 및 판매 방송 심의에 관한 규정』 준용 ① 『완벽』 Ex. 완벽한 보험 상품... ② 『완전』 Ex. 완전한 보장... ③ 『전혀』 Ex. 병력이 전혀 문제 안되는... ④ 『최고』 Ex. 최고 수익, 업계 최고... ⑤ 『최선』 Ex. 최선의 상품... |
| 민원발생시 처리방향 | 기납입보험료 및 수당 등 환수 메모 제공, 녹취 등 확인 시 설계사에게 불리하게 작용 가능 |

놓치기 쉬운, 상품설명 필수 사항

| 1. 보장내용 | 2. 고객 권리 및 의무사항 |
|--|--|
| 해약환급금 설명 ① 해약환급금 100% 미만 구간 설명 필수 : 중도해지 시, 위험보험료 등의 수수료가 차감되므로 납입보험료보다 적거나 없을 수도 있음을 설명 ② 최초보증이율을 포함함 적용 이율 설명 갱신형 특약 ① 갱신형 특약 보험기간에 따라 갱신되며, 갱신시 보험료가 인상될 수 있음 ② 주계약 보험료 납입이 완료되어도, 갱신형 특약은 해당 특약의 보험기간 만기까지 보험료 납입을 지속해야 한다는 사실 | 청약철회 권리 - 보험증권을 받은 날로부터 15일 이내 (단 청약을 한 날로부터 30일 이내에 한함) - 통신 계약의 경우, 65세 이상 고객 가입 시 45일 이내 고지의무 - 직업, 병력, 고위험취미, 주소 변경 등 → 고지의무 위반 시 계약해지 또는 보장제한 발생 보험계약 취소권리 - 상품설명, 자필서명, 서류전달 → 미이행 시, 품질보증해지처리 및 수당환수 분쟁조정 제기권리 ① 분쟁접수 방법 : 당사 콜센터, 홈페이지 등 ② 이의신청 : 금융감독원 소비자보호처 |
| 민원발생시 처리방향 | 보험계약 취소 → 기 납입보험료 반환, 수당 등 환수 |

주요 위규 사항 제재 기준

| 1. 모집 | 2. 개인정보 | 3. 기타 위반 | 4. 금전적 손실 |
|--|---|---|--|
| · 무동의/미자필 · 계약 前 알릴의무 위반 · 허위 계약 · 부당승환 (단, 위반사안에 따라 제재 심의위원회 부의 가능) · 상품오안내 (종신 →저축) - 건당 15일 모집정지 (단, 통신판매의 경우 10일) | · 개인정보 오·남용 · ARS 대리 인증 · 해피콜 대리 수행 · 계약자 사칭 · 허위 보완 녹취 - 건당 15일 모집정지 (단, 통신판매의 경우 10일) | · 상품설명불충분(1년이내) · 품질보증해지 · 기타 등 - 건당 5일 모집정지 (단, 통신판매의 경우 3일) | · 부당승환 과다 등 - 제재심의 위원회 부의 : 최소 15일 모집정지 ~ 최대 해촉 (단, 계약체결 심사단계, 보험금지급 심사단계 적발시) |

- ① 무동의/미자필, 부당승환의 적발은 민원처리(해지 포함) 완료 건에 한함
- ② 모집정지 달력일수 기준
- ③ 내부통제 해지 건 제재의 경우, 고의성 위반행위 제재에 준하여 조치(최고 15일)하되, 행위자 기준 제재 조치

소비자 보호를 위한 유의사항

신한라이프 보험소비자를 위한 영업윤리준칙

| | |
|-----------------|--|
| 1. 신의성실 원칙 | <ul style="list-style-type: none"> · 보험소비자가 계약과정에서 오해가 없도록 노력하며 정당한 계약을 체결한다. · 보험소비자의 약속은 반드시 지키며 피해가 발생한 경우 신속하게 구제한다. |
| 2. 소비자이익 최우선 원칙 | <ul style="list-style-type: none"> · 판매자는 소비자이익에도 도움이 되도록 지속적인 학습을 통해 전문역량을 갖춘다. · 보험소비자의 정보를 충분히 파악하여 소비자이익을 위한 최적의 상품을 추천한다. |
| 3. 정보보호의 원칙 | <ul style="list-style-type: none"> · 개인정보 수집과 활용 시 동의절차를 준수하며 목적에 부합되는 정보만 수집한다. · 수집된 정보는 해당 목적에만 사용하고 목적 달성 시 폐기한다. |
| 4. 금융취약계층 보호 원칙 | <ul style="list-style-type: none"> · 장애인, 고령자, 외국인 등 취약한 소비자인 경우 부당한 차별이 없도록 설명한다. · 상품의 중요사항을 더욱 신중하게 설명하고 이해 여부를 확인한다. |
| 5. 완전판매의 원칙 | <ul style="list-style-type: none"> · 보험소비자가 상품의 중요사항을 이해할 수 있도록 누락 없이 실행한다. · 상품에 대한 이해 여부를 확인하여야 하며 필요한 서류 등을 반드시 교부한다. |

영업행위 전 과정에서 윤리적인 의사결정과 행동으로 보험소비자보호를 위해 항상 노력하며 다음의 원칙을 적극 실천한다.

판매 시 소비자 보호 유의 사항

- 본 상품은 질병 또는 사망을 주된 보장으로 하는 보험상품으로 은행의 예·적금과는 다르며, 저축(연금) 목적에는 적합하지 않고 중도 해지 시 원금 손실 가능성이 있습니다
- 보험 상품은 납입 보험료에서 일부 사업비를 차감한 금액을 운용하므로 은행의 예금 적금과 달리 조기 해지 시 원금 손실 이 발생할 수 있습니다.
- 저해지환급형(해약환급금 일부 지급형) 보험 상품은 납입기간 내 중도 해지 시 지급 하는 해약환급금이 일반 보험상품에 비해 현저히 적습니다.
- 종신보험은 보장기간이 종신인 사망보험으로 피보험자가 사망 시 약정된 보험금을 지급하는 보장성 보험입니다.
- 기본 보험료 총액을 납입하고 계약자 적립금의 인출로 인하여 해지환급금에서 월대체보험료를 충당할 수 없게 될 경우에는 계약이 조기에 해지 될 수 있습니다.
- 예시된 보험료와 환급률은 가입 나이 성별 등에 따라 달라질 수 있으며 보험료 및 보장 등에 대한 자세한 사항은 반드시 약관 및 상품설명서를 참조하시기 바랍니다.

금융상품 판매 6대 원칙

| | |
|--------------------------|---|
| 적합성 원칙 (법 제 17조) | 일반 금융소비자에게 금융상품을 권유·판매하는 경우, 각 소비자의 정보를 정확히 파악하고 적합한 상품만을 권유해야 합니다. |
| 적정성 원칙 (법 제 18조) | 금융소비자가 권유받지 않고, 자발적으로 금융 상품을 구매한다고 하더라도 판매자는 해당 금융 상품이 소비자에게 적절한 상품인지 판단하고, 이를 고지해야 합니다. |
| 설명 의무 (법 제 19조) | 금융상품을 권유하거나 금융소비자가 설명을 요청하는 경우, 해당 상품에 대해 자세히 설명하고 자필 서명을 받아야 합니다. |
| 불공정 영업행위 금지 (법 제 20조) | 다른 금융상품을 가입하게 하거나 부당한 추가 담보 또는 연대보증 등을 요구하는 등의 불공정한 영업행위를 금지하고 있습니다. |
| 부당 권유 행위 금지 (법 제 21조) | 금융상품 권유 시, 불확실한 사항에 대해 단정적으로 판단하거나 금융상품의 내용을 실제 사실과 달리 설명하는 등 오인할 가능성이 있는 허위사실 등을 절대 알려서는 안됩니다. |
| 허위 과장 광고 금지 (법 제 22조) | 금융상품 또는 판매업자 등의 업무에 관한 광고 시, 허위 및 과장 된 광고를 금지하며, 중요사항을 반드시 포함해야 하며, 투자 손실이 보전되는 것과 같은 오해를 유발할 수 있는 행위 등을 금지하고 있습니다. |

신한라이프 GA 연락처

대표연락처

GA1영업본부 ☎ 02-3455-4971
GA2영업본부 ☎ 02-3455-4972
GA3영업본부 ☎ 02-3455-4973



GA영업시스템(GA.com)에 접속하시면 정확한 담당지점장님을 확인하실 수 있습니다.

팩스

출금동의 자동승인 FAX : 02-2200-2900
가입설계동의&변액적합성 FAX : 02-2200-2999



GA청약서류발송주소

서울 중구 칠패로 42, 우리빌딩 16층 (04512)