

위드U

DREAM WITH U

[DB] 를 한글로 치면 [유] 가 됩니다

2024년 11월

11월 15일 간편심사형 출시

(무)백년친구 **간편한 713 종신보험** (2411)

업계최초 유병자도 사망 또는
장기요양상태(1~3등급) 판정시, (최초 1회한)
체증된 사망보험금 또는 진단자금 **100%** 지급!

이달의
상품이슈
1

내가고른 건강보험

- 3대질병(암·뇌심) **바로보장** 진단특약 감액 無, 면책 無
- (상급종합병원) 질병수술특약 보장플랜
- 상급종합병원입원 + 간병인 사용일당 보장플랜

이달의
상품이슈
2

- 노치원(데이케어센터지원특약) 최대 30만원
가입가능 전 연령 11월 限
- 암주요치료비특약
 - 지급기간 확대: 5년 → **10년** (정액, 비례보장)
 - 지급구간 확대: 연간 **5백만원** 부터
1억 5천만원까지 구간별 보장(비례보장)



※ 당사 및 보험판매대리·중개업자는 해당상품에 대해 충분히 설명할 의무가 있으므로, 보험계약 청약시 보험상품명, 보험기간, 보험료, 보험료 납입기간, 피보험자 인적사항 등을 반드시 확인하시고 보험상품 내용을 설명 하시기 바랍니다.

※ 본 자료의 상품은 보장성보험이며, 은행의 예/적금과는 다른 상품으로, 저축(적금) 목적에는 적합하지 않습니다.

※ 본 교육 자료는 전체 합본 형태를 전제로 동일 또는 유사한 내용을 대표 사례에서 설명하고 나머지 부분에서는 생략하고 있으니 대표 사례의 설명 부분을 참고하시기 바랍니다. 그리고 교육자료를 일부 발췌하여 활용하는 것을 금지합니다.

※ 본 자료는 많은 내용이 생략된 교육용 자료이므로, 보험금 지급기준 및 제한사항 등 자세한 내용은 반드시 상품설명서 또는 해당 보험약관을 참고하시기 바랍니다.

DB생명 상품 LINE-UP

24년 11월 현재 판매 중 상품

구분	상품명	성	가입가능 나이(세)		특징	바로가기				
			최저	최고						
백년 친구	 백년친구 뉴-알차고 행복한 Plus 종신보험 (해약환급금 일부지급형)(2404)	남	만 15	73	<ul style="list-style-type: none"> •체증형 선택시 5년 이후 사망보험금 매년 10%씩 5년간 체증 •금리연동형 종신 전환 제도 •유병자 간편심사(3.2.5)로 가입(간편심사형에 한함) •헬스케어 서비스(☎ 1670-6162) - 가입금액 5천만원 이상 - 10년 제공 					
		여								
	 백년친구 간편한 700 종신보험 (해약환급금 일부지급형Ⅲ)(2404)	남	만 15	68			<ul style="list-style-type: none"> •사망보험금 체증을 통한 고액의 보장자산 준비 •7년(보험료 84회 납입)시점 주계약 기납입보험료 100% 확정 종신보험 •신용생명지수에 따른 10년시점 & 20년시점 장기유지보너스 지급 •헬스케어 서비스(☎ 1670-6162) - 가입금액 2천만원 이상 - 10년 제공 			
		여							70	
	 백년친구 700 종신보험 (해약환급금 일부지급형Ⅲ)(2403)	남	만 15	66					<ul style="list-style-type: none"> •체증형 선택시 20년 이후 사망보험금 매년 2.5%씩 20년간 체증 •유니버설가능과 연금선지급 활용 •유병자 간편심사(3.2.5)로 가입(간편심사형에 한함) •헬스케어 서비스(☎ 02-3449-3523) - 가입금액 5천만원 이상 - 10년 제공 	
		여		69						
 10년더드림 플러스 UL 종신보험 (보증비용부과형)(2404)	남	만 15	69	<ul style="list-style-type: none"> •종신보험으로 전환 가능! •기본형 / 단계체증형 / 20%체증형(간편심사형의 경우 15%체증형) •약관대출(조건충족시)로 유동자금 확보 가능 •유병자 간편심사(3.2.5)로 가입(간편심사형에 한함) •헬스케어 서비스(☎ 02-3449-3523) - 가입금액 5천만원 이상 - 10년 제공 						
	여		73							
 10년더드림 플러스(간편) UL 종신보험 (보증비용부과형)(2404)	남	30	67			<ul style="list-style-type: none"> •종신보험으로 전환 가능! •기본형 / 단계체증형 / 20%체증형(간편심사형의 경우 15%체증형) •약관대출(조건충족시)로 유동자금 확보 가능 •유병자 간편심사(3.2.5)로 가입(간편심사형에 한함) •헬스케어 서비스(☎ 02-3449-3523) - 가입금액 5천만원 이상 - 10년 제공 				
	여		70							
경영인 정기보험(2405)	남	20	70					<ul style="list-style-type: none"> •종신보험으로 전환 가능! •기본형 / 단계체증형 / 20%체증형(간편심사형의 경우 15%체증형) •약관대출(조건충족시)로 유동자금 확보 가능 •유병자 간편심사(3.2.5)로 가입(간편심사형에 한함) 		
	여									
간편한 경영인 정기보험 (2405)	남	25	70	<ul style="list-style-type: none"> •사망 또는 장기요양상태 (1~3등급) 판정시, (최초1회한) 체증된 사망보험금 또는 진단자금 100% 지급! •7년시점 환급률 100%(나이, 성별 무관) •보험료환급특약 탑재 장기요양상태(1~3등급) 판정시 주계약 및 환급특약의 기납입보험료 환급 •헬스케어 서비스(☎ 02-3449-3523) - 치매케어서비스부터 LTC 관련 헬스케어까지 제공 - 가입금액 2천만원 이상 - 15년 제공 						
	여									
 백년친구 713 종신보험 (해약환급금 일부지급형Ⅲ)(2410)	남	만 15	70			<ul style="list-style-type: none"> •사망 또는 장기요양상태 (1~3등급) 판정시, (최초1회한) 체증된 사망보험금 또는 진단자금 100% 지급! •7년시점 환급률 100%(나이, 성별 무관) •보험료환급특약 탑재 장기요양상태(1~3등급) 판정시 주계약 및 환급특약의 기납입보험료 환급 •헬스케어 서비스(☎ 02-3449-3523) - 치매케어서비스부터 LTC 관련 헬스케어까지 제공 - 가입금액 2천만원 이상 - 15년 제공 				
	여									
 백년친구 간편한 713 종신보험 (해약환급금 일부지급형Ⅲ)(2411) *11월 15일 출시예정	남	만 15	57					<ul style="list-style-type: none"> •암진단 시, 삭감없이 100% 선지급(단, 1년미만 유방암 진단시 50%지급) •환급률 경쟁력 Up, 환급률 120% (20년납, 완납시점) •보험료환급특약(주계약 1배형, 2배형) 탑재 		
	여									65
 뉴-올케어 암종신보험 (해약환급금 일부지급형)(2408)	남	만 15	52	<ul style="list-style-type: none"> •사망/암진단자금(최초 1회한) 동시보장되는 암보장 특화 종신보험 •해약환급금 일부지급형으로 보험료 경쟁력 Up! •유병자도 325 간편심사로 가입가능(간편심사형에 한함) •대장점막내암 일반암화로 동일금액 보장 						
	여		60							
 간편한(325) 뉴-올케어 암종신보험 (해약환급금 일부지급형)(2408)	남	만 15	64			<ul style="list-style-type: none"> •사망/암진단자금(최초 1회한) 동시보장되는 암보장 특화 종신보험 •해약환급금 일부지급형으로 보험료 경쟁력 Up! •유병자도 325 간편심사로 가입가능(간편심사형에 한함) •대장점막내암 일반암화로 동일금액 보장 				
	여		65							
 뉴-암종신보험 (2404)	남	만 15	59					<ul style="list-style-type: none"> •사망/암진단자금(최초 1회한) 동시보장되는 암보장 특화 종신보험 •해약환급금 일부지급형으로 보험료 경쟁력 Up! •유병자도 325 간편심사로 가입가능(간편심사형에 한함) •대장점막내암 일반암화로 동일금액 보장 		
	여		68							
 간편한(325) 뉴-암종신보험 (2404)	남	만 15	59	<ul style="list-style-type: none"> •사망/암진단자금(최초 1회한) 동시보장되는 암보장 특화 종신보험 •해약환급금 일부지급형으로 보험료 경쟁력 Up! •유병자도 325 간편심사로 가입가능(간편심사형에 한함) •대장점막내암 일반암화로 동일금액 보장 						
	여		68							

* 상기 가입가능 나이는 '최저~최대'를 표기하였습니다. 남기 등에 따라 가입가능 나이는 다르므로 자세한 내용은 상품설명서를 참고바랍니다.

* 상기 상품은 모두 무배당 상품이며, 변액보험은 목록에서 제외됨

* 일반사망보험금의 경우 고의적사고 및 2년내 자살의 경우 지급을 제한합니다.

DB생명 상품 LINE-UP

24년 11월 현재 판매 중 상품

구분	상품명	성	가입가능 나이(세)		특징	바로가기
			최저	최고		
건강	백년친구 암걱정말아요 암보험 (2403) 백년친구 암걱정말아요 암보험 (갱신형) (2403)	남/여	만 15	75	<ul style="list-style-type: none"> ·암(기타피부암 및 갑상선암제외)주요치료특약 최대 3천만원 가입가능! (간편심사형의 경우 2천만원) (암수술, 항암약물, 항암방사선 치료시 암 주요치료비 10년간) ·종합병원 암주요치료비특약 탑재! (종합병원 암주요치료시 급여, 비급여 상관없이 구간별) * 단 급여의 경우, 본인부담금만 포함 ·암종별 8개 그룹 원발암기준 & 전이암 최대 2회 보장 	
	백년친구 암걱정말아요 간편(335) 암보험 (2404) 백년친구 암걱정말아요 간편(335) 암보험 (갱신형) (2404)	남/여	만 15	85	<ul style="list-style-type: none"> ·암/기.갑/종합병원 암주요치료비보장특약 탑재 ·여성에게 자주 발생하는 자궁경부암, 유방암 등 집중보장 ·암종별 8개 그룹 각각 보장 ·유방암, 자궁경부암 미발생 및 생존시 2년마다 건강관리자금 지급 ·유병자 간편심사(3.5.5)로 가입 (간편심사에 한함) ·헬스케어 서비스(☎ 1670-6162) - 월보험료 5만원 이상 - 10년 제공 	
	 백년친구 레이디 더블케어암보험 (2405) 백년친구 간편한 레이디 더블케어 암보험 (2405)	여	20	80	<ul style="list-style-type: none"> ·305부터 355 간편심사까지 가입가능 ·가입하고 무사고 1년이 지나면 보험료 DOWN! (최대 355로 전환가능) ·암.뇌.심 진단특약 바로보장형 : 면책 無, 감액 無 (355심사 限) 	
	백년친구 New 간편 내가고른 건강보험 (2404)	남/여	만 15	80/82	<ul style="list-style-type: none"> ·유병자 간편심사(3.3.5)로 가입 ·최대 85세 가입가능, 10년, 20년 갱신 선택가능 ·암주요치료비보장특약 탑재 ·통합 뇌/심 진단특약 탑재 	
	백년친구 New 내가고른 건강보험 (2404) 백년친구 New 내가고른 건강보험 (갱신형) (2404)	남/여	만 15	70	<ul style="list-style-type: none"> ·내가 원하는 & 필요한 보장을 내가 고르는 보험! ·생보와 손보의 장점을 골고루 담은 보장경쟁력, 가격경쟁력! ·고객에 따른 맞춤 플랜!(해약환급금미지급형 / 표준형, 갱신형 선택) ·암.뇌.심 진단특약 바로보장형 : 면책 無, 감액 無 (비갱신형 限) 	
	백년친구 당신곁에 치매간병보험 (2405)	남/여	20	75	<ul style="list-style-type: none"> ·하나의 상품으로 통합! (실속케어(실속형)&올케어(기본형) 치매간병보험 통합) ·계약자적립액 지급형(기본형), 미지급형(실속형) 선택가능 ·경증 장기요양 재가/시설입소급여 특약 보험기간 보장 ·중증 장기요양 재가/시설입소급여 특약 최대 종신 보장 ·치매보장 개시일 이후 치매진단(CDR검사)후 90일 관찰기간 삭제 ·해약환급금 미지급형, 해약환급금 일부지급형, 표준형 선택가능 	

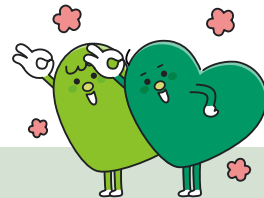
※ 상기 가입가능 나이는 '최저~최대'를 표기하였습니다. 남기 등에 따라 가입가능 나이는 다르므로 자세한 내용은 상품설명서를 참고바랍니다.

※ 상기 상품은 모두 무배당 상품이며, 변액보험은 목록에서 제외됨

※ 일반사망보험금의 경우 고의적사고 및 2년 이내 자살의 경우 지급을 제한합니다.

11월 15일
출시예정!

(무)백년친구 간편한 713 종신보험(2411)



11월 15일 간편심사형 출시예정!

3 개월 이내

질병확정진단, 질병의심소견
입원,수술, 추가검사
필요조건이 없고!

2 년 이내

질병, 사고로 **입원력**이 없고!
인지기능 장애, 치매 또는
파킨슨병으로 **치료, 투약**이 없고

5 년 이내

6대질병으로 인한진단, 입원 및
수술력이 없다면!
*6대질병: 암, 뇌졸중, 협심증,심근경색증,
심장판막증, 간경화증

업계최초 유병자도 장기요양 3등급 판정시 체증된 진단자금 지급!

판매 포인트

사망 또는 장기요양상태(1~3등급) 판정시

체증된 사망보험금(또는 진단자금) 선지급 100%!

※ 단, 사망보험금 종신보장, 장기요양(1~3등급) 100세 보장

성별/나이 구분없이

7년시점 해약환급률 100%!

납입기간중 장기요양상태(1~3등급) 판정시

기납입 보험료 환급 100%!

※ 단, 보험료 환급특약 가입시

금리연동형 종신보험 전환시

피보험자 변경을 통한 보장자산 이전 & 연금전환!

※ 단, 가입 7년 이후 금리연동형 종신보험전환시, 피보험자 변경 배우자, 자녀(직계비속 포함) 및 본인도 가능

※ 단, 피보험자 45세 이후 연금전환 가능



(무) 뉴-올케어암종신보험(2408)
 (무) 간편한(325) 뉴-올케어암종신보험 (2408)



암 진단시

남녀생식기암, 유방암도 일반암과 보험금 동일

- ▶ 남녀 생식기암(초기전립선암, 자궁경부암), 유방암도 **삭감없이** 지급
 (단, 1년 미만 유방암 진단 확정시 가입금액 50% 지급 유방암 진단확정후 보험기간중 사망시 보험가입금액의 55% 지급)

납입면제+기납입보험료 환급

- ▶ 보험료환급특약 가입시 적용 (납입기간중 암 진단시) 납입면제시, 환급대상 : 주계약+환급특약 보험료 합계

납입완료보너스 가산

- ▶ 암진단자금 또는 납입면제 사유 발생해도 납입완료시점까지 계약 유지시, 납입완료보너스 지급
 ※ 납입면제 및 보험료환급 사유 :

구분	납입면제 및 보험료 환급 사유	
일반심사	암진단	50%이상 장해시
간편심사		50%이상 재해 장해시

암 미진단시

사망시, 가입금액 105% 지급

- ▶ 납입완료시점 이후 사망시, 사망보험금에 **납입완료보너스 적립액 가산 (3,308만원)**
 【기준】: 일반심사, 주계약 1억원, 20년납, 男 40세, 완납시점

20년납, 납입완료시점 환급률 120%

- ▶ 성별, 나이 및 일반/간편심사형 관계 없이 완납시, 환급률 동일

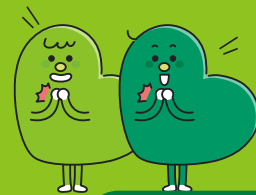
완납후, 연금전환 활용

- ▶ 예시 : 40세 男 65세 연금전환시 **연간 552만원 최저보증**
 (기준 : 일반심사, 주계약 5천만원, 20년납, 10년 확정형)



※ 암진단 또는 50%이상 장해시, 주계약 보험료의 2배 및 보험료환급특약 보험료 환급
 ※ 보험료환급특약(주계약 2배보장)의 보험 기간 및 납입기간은 주계약의 보험료 납입기간과 동일
 ※ 암: 기타피부암, 특정갑상선암, 경계성종양, 제자리암 제외

(무) 뉴-올케어암종신보험 (2408) (무) 간편한(325) 뉴-올케어암종신보험 (2408)



Q 목차이동

보험료환급특약(주계약2배보장) 가입예시

[보험가입금액 기준] 일반심사형, 40세, 남자, 20년납, 주계약(해약환급금 일부지급형) 1억원, 보험료환급특약 (주계약2배보장)(해약환급금미지급형)

구분	뉴-올케어암종신보험				
월 보험료	주계약 343,000원 / 보험료환급특약 41,537원				
가입유형	해약환급금 일부지급형				
최대 가입연령	구분	일반심사		간편심사	
		男	女	男	女
	20년납	51세	61세	50세	55세
	15년납	52세	61세	50세	56세
	10년납	57세	65세	52세	60세

구분	암진단후, 사망시					암진단 없이, 사망시			해약환급률 (%)					
	암진단 지급	환급 보험료	납입완료 보너스	사망보험금	지급금액 총계	납입완료 보너스	사망보험금	지급금액 총계	암 미진단시	암 진단시				
5년 시점	1억원	2,182만원	3,308만원	500만원	1억 2,682만원	3,308만원	1억 500만원	3,858만원	28.2	8.2				
10년 시점		4,365만원			-				1억 4,865만원	-	1억 500만원	32.1	4.6	
19년 11개월 시점		8,657만원							1억 9,157만원		1억 500만원	71.2	2.9	
완납 시점		+			+				+	=	+	=	107.0	38.7
21년 시점					3,391만원					1억 3,891만원	3,391만원	1억 3,891만원	109.1	39.7
30년 시점					-				4,235만원	1억 4,735만원	4,235만원	1억 4,735만원	128.5	49.4
40년 시점									5,421만원	1억 5,921만원	5,421만원	1억 5,921만원	151.6	62.9
60년 시점									8,883만원	1억 9,383만원	8,883만원	1억 9,383만원	202.8	101.3

※ 암진단 또는 50%이상 장해시, 주계약 보험료의 2배 및 보험료환급특약 보험료 환급
 ※ 보험료환급특약(주계약 2배보장)의 보험 기간 및 납입기간은 주계약의 보험료 납입기간과 동일
 ※ 암: 기타피부암, 특정갑상선암, 경계성종양, 제자리암 제외
 ※ 상기 예시는 "유방암"을 제외한 "암"진단시 예시입니다.

(무) 뉴-올케어암종신보험 (2408) (무) 간편한(325) 뉴-올케어암종신보험 (2408)



Q 목차이동

보험료 예시

[보험가입금액 기준] 주계약 1천만원, 보험료환급특약 1 (주계약2배보장)(해약환급금미지급형) / 단위: 원

구분	나이	10년납				20년납				
		해약환급금 일부지급형		표준형 (비교예시)		해약환급금 일부지급형		표준형 (비교예시)		
		주계약	보험료환급특약 (주계약2배보장) (해약환급금미지급형)	주계약	보험료환급특약 (주계약2배보장) (해약환급금미지급형)	주계약	보험료환급특약 (주계약2배보장) (해약환급금미지급형)	주계약	보험료환급특약 (주계약2배보장) (해약환급금미지급형)	
일반심사	男	30세	47,900	580	50,100	664	27,400	1,190	28,700	1,486
		40세	59,300	1,992	62,100	2,283	34,300	4,154	36,000	5,246
		50세	74,000	7,005	77,400	8,065	44,300	13,954	46,400	17,958
	女	30세	45,000	1,372	46,900	1,566	26,100	2,399	27,100	2,963
		40세	54,700	3,608	57,000	4,099	32,000	4,376	33,200	5,311
		50세	64,900	5,300	67,800	5,995	38,200	6,999	39,700	8,575
간편심사	男	30세	53,400	884	56,000	1,018	30,700	1,808	32,200	2,266
		40세	66,200	3,023	69,400	3,473	38,700	6,295	40,600	7,989
		50세	82,600	10,465	86,400	12,064	50,800	20,709	52,900	26,798
	女	30세	50,400	2,121	52,700	2,428	29,400	3,695	30,600	4,588
		40세	61,200	5,501	63,900	6,272	36,200	6,872	37,500	8,383
		50세	72,500	8,232	75,600	9,306	43,300	9,940	44,800	12,096

해약환급금 및 환급률 예시

[기준] 男 40세, 상기 기준과 동일, 단위: 만원, %

경과 기간	뉴-올케어 암종신보험												간편한(325) 뉴-올케어 암종신보험											
	10년납						20년납						10년납						20년납					
	해약환급금 일부지급형	표준형(비교예시)		해약환급금 일부지급형		표준형(비교예시)		해약환급금 일부지급형	표준형(비교예시)		해약환급금 일부지급형		표준형(비교예시)		해약환급금 일부지급형	표준형(비교예시)		해약환급금 일부지급형		표준형(비교예시)				
1년	73	8	11.4	77	18	24.0	46	-	-	49	4	8.5	83	9	11.6	83	21	26.3	53	-	-	58	6	11.0
2년	147	36	24.6	154	75	49.0	92	13	15.1	98	36	36.5	166	40	24.4	166	86	51.7	107	15	14.7	116	44	38.3
3년	220	64	29.3	231	133	57.8	138	30	22.1	148	73	49.7	249	71	28.8	249	150	60.3	161	34	21.1	174	87	50.1
4년	294	93	31.8	308	192	62.4	184	47	25.8	197	111	56.5	332	103	31.2	333	215	64.8	215	52	24.5	232	130	56.2
5년	367	123	33.5	385	252	65.5	230	65	28.2	247	150	60.8	415	136	32.8	416	282	67.8	269	71	26.6	290	174	60.1
10년	735	711	96.7	771	745	96.6	461	148	32.1	494	333	67.3	830	794	95.6	832	832	100.0	539	162	30.1	581	380	65.3
15년	735	787	107.1	771	825	107.0	692	233	33.8	742	505	68.1	830	875	105.4	832	919	110.4	809	255	31.5	872	566	64.9
19년	735	850	115.6	771	892	115.7	876	308	35.2	940	629	66.9	830	942	113.5	832	990	119.0	1,025	336	32.8	1,105	692	62.6
20년	735	866	117.8	771	909	117.9	922	987	107.0	989	1,036	104.7	830	959	115.5	832	1,008	121.1	1,079	1,114	103.2	1,163	1,169	100.5
40년	735	1,200	163.2	771	1,271	164.8	922	1,399	151.6	989	1,479	149.5	830	1,305	157.2	832	1,386	166.5	1,079	1,559	144.4	1,163	1,649	141.7
60년	735	1,545	210.1	771	1,661	215.3	922	1,871	202.8	989	2,002	202.3	830	1,660	199.9	832	1,792	215.3	1,079	2,076	192.3	1,163	2,223	191.0

※ 표준형의 경우 해약환급금 일부지급형과의 비교를 위한 예시이므로 가입할 수 없습니다.
 ※ 보험계약을 중도에 해지할 경우 해약환급금은 납입한 보험료에서 경과된 기간의 위험보험료, 계약체결비용 및 계약관리비용(해지공제금액 포함) 등이 차감되므로 납입보험료보다 적거나 없을 수도 있습니다.
 ※ 중도해지시 당월 보장을 위해 공제한 위험보험료 중 해지시까지 보장하고 남은 금액을 보험료 및 책임준비금 산출방법서에 따라 일괄 계산하여 해약환급금과 별도로 지급하여 드립니다.
 ※ 해약환급금 유의사항
 ① 해약환급금 일부지급형은 암진단자금 지급사유 발생전 보험료 납입기간중 계약이 해지될 경우, 표준형 해약환급금 보다 적은 해약환급금을 지급하는 대신 표준형보다 낮은 보험료로 가입할 수 있도록 한 상품입니다. 암진단자금 지급사유 발생 전 보험료 납입기간중 계약해지시 해약환급금은 표준형 해약환급금의 50%에 해당하는 해약환급금을 지급하며, 보험료 납입기간이 완료된 이후 또는 암진단자금이 발생한 이후 계약이 해지되는 경우에는 표준형의 해약환급금과 동일한 금액을 지급합니다.
 ② 해약환급금을 계산할 때 기준이 되는 표준형의 해약환급금은 산출방법서에서 정한 방법에 따라 산출된 금액으로 해지율을 적용하지 않고 계산합니다.
 ③ 다만, 보험료 납입기간이 완료된 이후 납입완료보너스 적립서비스가 제공된 경우 해약환급금 일부지급형과 표준형의 해약환급금은 상이할 수 있습니다.
 ④ 회사는 계약체결시 해약환급금 일부지급형과 표준형의 보험료 및 해약환급금(환급률 포함)수준을 비교 안내하여 드립니다.
 ※ 해약환급금 일부지급형 상품은 만기까지 유지시 표준형보다 낮은 보험료로 동일한 보장을 받을 수 있으나, 암진단자금 지급사유 발생 전 납입기간 이내 중도해지시 해약환급금이 표준형보다 적습니다.
 ※ 보다 자세한 사항은 반드시 약관을 참조 하시기 바랍니다. ※ 상기 해약환급금 예시금액은 세전 금액입니다.
 ※ 납입완료보너스 적립서비스가 제공된 계약의 보험료 납입완료시점 이후의 해약환급금은 가산 후 납입완료보너스 적립액을 포함합니다.

암걱정말아요 암보험

암걱정말아요 암보험 라인업 : 암걱정말아요 암보험(2403), 암걱정말아요 간편(335) 암보험(2404)
 암걱정말아요 암보험(갱신형)(2403), 암걱정말아요간편(335)암보험(갱신형)(2404)



비례보장

종합병원 암주요치료비특약
1천만원 가입시

매년 500만원~1.5억원 X 10년

최대 15억원

매년 최대 1.5억원 X 10년 지급시
진단확정일 기준 연간 1.5억원에 한함

정액보장

암(기타피부암 및 갑상선암 제외)주요치료특약
3천만원 가입시

매년 3천만원 X 10년

최대 3억원

매년 최대 3천만원 X 10년 지급시
진단확정일 기준 연간 1회에 한함

비례보장 연계조건 부담 ↓

**정액보장(암(기타피부암 및 갑상선암 제외)주요치료특약) 1백만원만 가입해도
 비례보장(종합병원 암주요치료비특약) 가입가능(내가고른 건강보험형)**

암주요치료 실속플랜

[기준] 20년납, 종신 / 단위: 원

가입기준	가입금액
주계약	1백만원
암(기타피부암 및 갑상선암 제외) 주요치료특약 (진단후 10년,연간1회한)	1백만원
기타피부암 및 갑상선암주요치료특약 (진단후 10년, 연간1회한)	20만원
종합병원 암주요치료비특약 (진단후 10년, 연간1억5천한도)	1천만원

보험료예시 (40세)	성별	갱신형	해약환급금 미지급형	표준형
일반심사	男	9,997	26,184	31,244
	女	10,580	18,750	20,759
335 간편심사	男	14,807	33,579	39,570
	女	15,743	25,214	27,640

[암(기타피부암/종합병원)주요암치료보장특약안내]

- ※ 암진단비 및 암주요치료비는 암보장개시일 이후 보장합니다. (암보장개시일: 보험계약일(부활(효력회복)일)로부터 그 날을 포함하여 90일이 지난 날의 다음날)
- ※ 보험금 지급기간은 "암(기타피부암 및 갑상선암 제외) / 기타피부암 또는 갑상선암 / 암"의 최초 진단확정일을 포함하여 10년까지의 기간입니다.
- ※ 간편심사형의 경우, 최초계약의 경우 보험계약일로부터 1년미만에 "암(기타피부암 및 갑상선암 제외) / 기타피부암 또는 갑상선암"으로 진단확정되고 이후 보험금 지급시유 발생시에는 해당급여금의 50%를 지급하며, "보험금 지급기간"동안 적용합니다.
- ※ 단, 일반심사형 및 종합병원 주요암치료보장특약(일반/간편심사형)의 경우 1년내 50% 삭감 없음
- ※ "암(기타피부암 및 갑상선암 제외) / 기타피부암 또는 갑상선암 / 암"의 직접적인 치료를 목적으로 수술, 항암병사선치료 또는 항암약물치료, 말기암 호스피스 완화치료를 받는 경우 보장합니다.
- ※ 연간회차 최대 10회 지급합니다.
- (*) "연간"이라 함은 "암(기타피부암 및 갑상선암 제외) / 기타피부암 또는 갑상선암 / 암" 최초 진단 확정일로부터 그날을 포함하여 매년 단위로 도래하는 진단확정일의 전일까지의 기간을 말합니다.
- ※ 피보험자가 이 특약의 보험기간중 사망하였을 경우 이 특약은 그 때부터 효력이 없습니다. 이때 별도의 계약자 적립액은 지급되지 않습니다. 단, "보험금 지급기간"중 사망하였을 경우 별도의 계약자적립액은 지급되지 않습니다.
- ※ 이 외 지급제한 사항 및 자세한 내용은 약관 및 상품설명서를 참고바랍니다.
- ※ 보험료는 가입나이, 성별, 보험기간, 납입기간 등에 따라 달라질 수 있습니다.
- ※ 특약별 보험료, 기본형의 보험료 등과 해약환급금 예시는 9p를 참고하시기 바랍니다.

암걱정말아요 암보험

암걱정말아요 암보험 라인업 : 암걱정말아요 암보험(2403), 암걱정말아요 간편(335) 암보험(2404)
 암걱정말아요 암보험(갱신형)(2403), 암걱정말아요간편(335)암보험(갱신형)(2404)



Q 목차이동

보험료 예시

[보험가입금액 기준]

주계약 1백만원, 암(기타피부암 및 갑상선암 제외)주요치료특약 (진단후 10년, 연간회한 1백만원),
 기타피부암 및 갑상선암주요치료특약 (진단후 10년, 연간회한) 2십만원, 종합병원 암주요치료비특약 (진단후 10년, 연간억5천한도) 1천만원,
 20년납, 중신 / 갱신형의 경우 20년만기 전가입 / 단위 : 원

구분	일반심사형						간편심사형					
	보험료 합계	주계약	암 (기타피부암 및 갑상선암 제외) 주요치료특약	기타피부암 및 갑상선암 주요치료특약	종합병원 암주요 치료비특약	보험료 합계	주계약	암 (기타피부암 및 갑상선암제외) 주요치료특약	기타피부암 및 갑상선암 주요치료특약	종합병원 암주요 치료비특약		
해약환급금 미지급형	男	30세	19,381	1,396	1,465	40	16,480	24,745	1,630	1,871	54	21,190
		40세	26,184	1,778	2,032	44	22,330	33,579	2,090	2,600	59	28,830
		50세	35,558	2,338	2,823	47	30,350	46,151	2,750	3,639	62	39,700
	女	30세	15,320	1,245	1,366	79	12,630	20,594	1,430	1,844	110	17,210
		40세	18,750	1,560	1,738	82	15,370	25,214	1,800	2,332	112	20,970
표준형	男	30세	24,145	1,820	1,848	47	20,430	30,425	2,100	2,332	63	25,930
		40세	31,244	2,263	2,441	50	26,490	39,570	2,620	3,094	66	33,790
		50세	40,414	2,879	3,213	52	34,270	51,749	3,330	4,110	69	44,240
	女	30세	17,721	1,641	1,610	90	14,380	23,565	1,870	2,160	125	19,410
		40세	20,759	2,020	1,940	89	16,710	27,640	2,310	2,597	123	22,610
갱신형	男	30세	4,708	134	303	21	4,250	6,934	178	445	31	6,280
		40세	9,997	226	746	25	9,000	14,807	311	1,099	37	13,360
		50세	21,571	485	1,747	29	19,310	31,983	671	2,568	44	28,700
	女	30세	7,267	110	618	49	6,490	10,768	136	910	72	9,650
		40세	10,580	145	991	54	9,390	15,743	184	1,459	80	14,020
		50세	12,503	226	1,225	52	11,000	18,702	304	1,800	78	16,520

해약환급금 및 환급률 예시

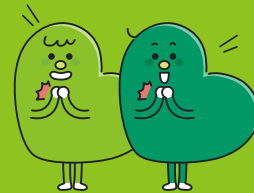
[기준] 상기 기준 동일, 男 40세, 단위 : 만원, %

구분	일반심사형									간편심사형								
	해약환급금 미지급형			표준형			갱신형			해약환급금 미지급형			표준형			갱신형		
	납입 보험료	해약 환급금	환급률	납입 보험료	해약 환급금	환급률	납입 보험료	해약 환급금	환급률	납입 보험료	해약 환급금	환급률	납입 보험료	해약 환급금	환급률	납입 보험료	해약 환급금	환급률
1년	31	-	-	37	-	-	11	-	-	40	-	-	47	-	-	17	-	-
2년	62	-	-	74	20	27.1	23	-	-	80	-	-	94	22	24.1	35	-	-
3년	94	-	-	112	49	43.6	35	2	7.8	120	-	-	142	56	39.6	53	4	8.8
5년	157	-	-	187	108	57.7	59	15	25.5	201	-	-	237	125	52.7	88	21	24.0
10년	314	-	-	374	248	66.2	119	34	28.6	402	-	-	474	286	60.4	177	46	25.9
15년	471	-	-	562	387	68.9	179	32	18.1	604	-	-	712	445	62.6	266	43	16.2
19년	596	-	-	712	502	70.6	227	9	4.2	765	-	-	902	579	64.2	337	13	3.9
20년	628	266	42.4	749	532	71.0	239	-	-	805	306	38.1	949	613	64.6	355	-	-
40년	628	215	34.3	749	430	57.4				805	234	29.1	949	468	49.4			
60년	628	119	19.1	749	239	31.9				805	122	15.2	949	245	25.8			

※ "암(특정유사암제외)"으로 최초 진단확정되는 경우에는 암(특정유사암제외)주요치료특약을 해지할 수 없습니다.
 ※ "기타피부암" 또는 "갑상선암"으로 최초 진단확정되는 경우에는 기타피부암 및 갑상선암주요치료특약을 해지할 수 없습니다.
 ※ "암(기타피부암 및 갑상선암포함)"으로 최초 진단확정되는 경우에는 종합병원 암주요치료비특약을 해지할 수 없습니다.
 ※ 보험계약을 중도에 해지할 경우 해약환급금은 납입한 보험료에서 경과된 기간의 위험보험료, 계약체결비용 및 계약관리비용(해지공제금액 포함) 등이 차감되므로 납입보험료보다 적거나 없을 수도 있습니다.
 ※ 중도해지시 당월 보장을 위해 공제한 위험보험료 중 해지시까지 보장하고 남은 금액을 보험료 및 책임준비금 산출방법서에 따라 일할 계산하여 해약환급금과 별도로 지급하여 드립니다.
 ※ 해약환급금 유의사항
 ① 해약환급금 미지급형은 표준형 해약환급금 보다 적은 해약환급금을 지급하는 대신 표준형보다 낮은 보험료로 가입할 수 있도록 한 상품입니다.
 보험료 납입기간중 계약해지시 해약환급금이 없으며, 보험료 납입기간이 완료된 이후 계약이 해지되는 경우에는 표준형 해약환급금의 50%를 지급합니다.
 ② 해약환급금을 계산할 때 기준이 되는 표준형의 해약환급금은 산출방법서에서 정한 방법에 따라 산출된 금액으로 해지율을 적용하지 않고 계산합니다.
 ③ 회사는 계약체결시 해약환급금 미지급형과 표준형의 보험료 및 해약환급금(환급률 포함)수준을 비교 안내하여 드립니다.
 ※ 해약환급금 미지급형 상품은 만기까지 유지시 표준형보다 낮은 보험료로 동일한 보장을 받을 수 있으나, 납입기간 이내 중도해지시 해약환급금이 표준형보다 적습니다.
 ※ 보다 자세한 사항은 반드시 약관을 참조하시기 바랍니다.
 ※ 상기 해약환급금 예시금액은 세전 금액입니다.
 ※ 갱신형 상품의 경우, 갱신시 보험료는 보험나이의 증가, 적용위험률의 변경등의 사유로 큰 폭으로 인상될 수 있습니다.

내가고른 건강보험

암(유사암제외)진단특약(바로보장형) 탑재상품 : New 내가고른 건강보험(2404),
New 간편N 내가고른 건강보험(2404) *단 355심사



암(유사암제외) 진단특약(바로보장형) 경쟁력!

이런 암도 일반암으로 보장 받아요!

1년 미만 50% 삭감 없이 **가입 첫 날부터 100%** 일반암으로 보장!!

유방암

OR

남성생식기암
(초기전립선암,
자궁경부암 포함)

OR

대장점막내암

당사 약관-악성 신생물(암) 분류표

대상질병명	분류번호
유방의 악성신생물	C50
남성생식기의 악성신생물	C60~C63
요로의 악성신생물	C64~C68
여성생식기의 악성신생물	C51~C58
소화기관의 악성신생물	C15~C26



암명칭
유방암(C50)
전립선암(C61)
비침습 방광암 (방광의 악성신생물) (C67)
대장점막내암(C18~C20)

**바로
보장**



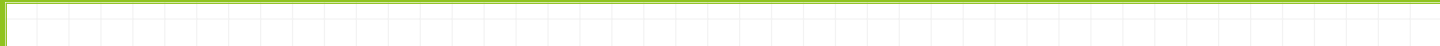
바로보장 인수기준

구분	내용	
	일반	간편(355)
가입조건	① 당/타사 동일담보 기가입자 ② 1년 이상 정상 유지 ③ 해당 담보 5년 무사고	



내가고른 건강보험

암(유사암제외)진단특약(바로보장형) 탑재상품 : New 내가고른 건강보험(2404),
New 간편N 내가고른 건강보험(2404) *단 355심사



래고보험 11월의 플랜 I

암 바로 보장 플랜



3無

면책 감액 연계

- 면책無 바로보장
 - 감액無 바로보장
 - 연계無 바로보장
-

암도 유사암도 가입 후 바로보장

가입 후 바로

암 진단시

최대 5천만원 보장

암(유사암제외) 진단특약(바로보장형) 5천만원 가입시

가입 후 바로

유사암 진단시

최대 1천만원 보장

유사암진단특약(바로보장형) 1천만원가입시

보험료 예시

[보험가입금액 기준]

일반심사형, 주계약 1백만원, 암(유사암제외)진단특약(바로보장형) 5천만원, 유사암진단특약(바로보장형) 1천만원, 종신, 20년납 / 단위 : 원

구분	해약환급금 미지급형			표준형		
	40세	50세	60세	40세	50세	60세
男	64,300	89,120	126,170	78,100	102,810	137,110
女	58,570	64,710	69,420	65,950	70,390	74,060

※ 암 : 기타피부암, 제자리암, 경계성종양, 특정감상선암 제외.
 ※ 유사암 : 기타피부암, 제자리암, 경계성종양, 특정감상선암
 ※ 피보험자가 이 특약의 보험기간 중 사망하였을 경우 이 특약은 그 때부터 효력이 없습니다. 이 때 별도의 계약자적립액은 지급되지 않습니다.
 ※ 보험료는 가입나이, 성별, 보험기간, 납입기간 등에 따라 달라질 수 있습니다.
 ※ 특약별 보험료, 해약환급금 예시는 19p를 참고하시기 바랍니다.

내가고른 건강보험

뇌혈관/허혈성심장질환진단특약 (바로보장형) 탑재상품 : New 내가고른 건강보험(2404),
New 간편N 내가고른 건강보험(2404)(단 355간편심사) *비갱신형 상품



래고보험 11월의 플랜 II 뇌심 바로 보장 플랜



뇌심 진단
3無

면책無 감액無 연계無



뇌심 수술
횡수제한없이
수술 1회당

단, 1년 이내 50%

뇌혈관질환 또는 허혈성심장질환
진단시 (각 최초 1회한)

가입 후 바로

각 최대 2천만원 보장

뇌혈관질환진단특약(바로보장형) 2천만원 가입시
허혈성심장질환진단특약(바로보장형) 2천만원 가입시
※ 355간편심사 : 최대 1천만원 가입가능

뇌혈관질환 또는 심장질환 수술
(수술 1회당)

수술 1회당 1천만원 보장

계속받는 뇌심질환 수술특약 1천만원 가입시
※ 일반심사 : 최대 2천만원 가입가능, 50세 이하
※ 간편심사 : 최대 1천만원 가입가능, 60세 이하(간편315-355)

보험료 예시

[보험가입금액 기준]

주계약 1백만원, 뇌혈관질환진단특약(바로보장형) 2천만원, 허혈성심장질환진단특약(바로보장형) 2천만원, 계속받는 뇌심질환 수술특약 1천만원, 종신, 20년납 /단위 : 원

구분	해약환급금 미지급형			표준형		
	40세	50세	60세	40세	50세	60세
男	50,790	65,840	83,270	59,370	73,240	87,550
女	41,010	53,970	69,020	48,560	60,740	73,180

※ 피보험자가 이 특약의 보험기간 중 사망하였을 경우 이 특약은 그 때부터 효력이 없습니다. 이 때 별도의 계약자적립액은 지급되지 않습니다.

※ 보험료는 가입나이, 성별, 보험기간, 납입기간 등에 따라 달라질 수 있습니다.

※ 특약별 보험료, 해약환급금 예시는 19p를 참고하시기 바랍니다.

내가고른 건강보험

내가고른건강보험 라인업 상품 : New 내가고른 건강보험(2404), New 내가고른건강보험(갱신형)(2404), New 간편N 내가고른 건강보험(2404), 간편335내가고른건강보험(갱신형)(2407)



래고보험 11월의 플랜 III

질병수술 보장 플랜 일반심사 기준

대표 수술 보험금예시

백내장/대장용종

상급종합병원 **250만원**

일반병원 **50만원**

관절염

상급종합병원 **400만원**

일반병원 **200만원**

디스크

상급종합병원 **400만원**

일반병원 **200만원**

구분	합계		질병수술특약		상급종합병원 질병수술특약
	상급종합병원	일반병원	대장용종 및 백내장 제외	대장용종 및 백내장 포함	대장용종 및 백내장 포함
백내장	250만원	50만원	-	50만원	200만원 (60세이하)
대장용종					
관절염	400만원	200만원	150만원	50만원	
맹장					
추간판 탈출증 (디스크)					
하지 정맥류					
요로결석					

※ 동일한 질병 / 연간 1회한으로 지급됩니다.
 ※ 상기표는 일부 보험금 지급예시에 불과하고, 동일 질병명이라 하더라도 수술의 방식, 치료 목적, 회수에 따라 수술보험금이 다르게 적용될 수 있으며 각 특약별 약관에 따라 수술 보험금이 지급되므로 자세한 사항은 약관을 참고하시기 바랍니다.
 ※ 피보험자가 동시에 2가지 이상의 서로 다른 질병을 원인으로 하나 이상의 수술을 받은 경우에는 1회의 (상급종합병원) 질병수술급여금만 지급합니다. 다만, 동시에 수술을 받은 경우라 하더라도 동일한 신체부위가 아닌 경우로서 각 신체부위에 서로 다른 질병을 원인으로 의학적 치료목적이 다른 독립적인 수술을 각각 받은 경우에는 신체부위별 수술의 원인이 된 서로 다른 질병에 따라 각각의 (상급종합병원) 질병수술급여금을 지급합니다. 그럼에도 불구하고 동일한 질병으로 인한 상급종합병원 질병수술급여금은 연간 1회에 한합니다.

보험료 예시

【보험가입금액 기준】

주계약 1백만원, 질병수술특약 5십만원,
 상급종합병원 질병수술특약 2백만원, 질병수술특약(대장용종 및 백내장제외) 1백5십만원,
 중신, 20년납 (갱신형은 20년만기 전기납) / 단위 : 원

구분	해약환급금 미지급형			표준형			갱신형		
	40세	50세	60세	40세	50세	60세	40세	50세	60세
男	39,705	44,995	48,870	45,340	49,365	51,120	25,363	33,925	42,534
女	44,005	43,660	40,350	48,295	46,200	40,910	31,817	35,847	36,980

※ 피보험자가 이 특약의 보험기간 중 사망하였을 경우 이 특약은 그 때부터 효력이 없습니다. 이 때 별도의 계약자적립액은 지급되지 않습니다.
 ※ 보험료는 가입나이, 성별, 보험기간, 납입기간 등에 따라 달라질 수 있습니다.
 ※ 특약별 보험료, 해약환급금 예시는 19p를 참고하시기 바랍니다.

내가고른 건강보험

내가고른건강보험 라인업 상품 : New 내가고른 건강보험(2404), New 내가고른건강보험(갱신형)(2404), New 간편N 내가고른 건강보험(2404), 간편335내가고른건강보험(갱신형)(2407)



래고보험 11월의 플랜 III 질병수술 보장 플랜 (355~315 간편심사 기준)

대표 수술 보험금예시

백내장/대장용종

상급종합병원 **130만원**

일반병원 **30만원**

관절염

상급종합병원 **380만원**

일반병원 **80만원**

디스크

상급종합병원 **380만원**

일반병원 **80만원**

구분	합계		질병수술특약		상급종합병원 질병수술특약	
	상급종합병원	일반병원	대장용종 및 백내장 제외	대장용종 및 백내장 포함	대장용종 및 백내장 제외	대장용종 및 백내장 포함
백내장	130만원	30만원	-	30만원	200만원	100만원
대장용종						
관절염	380만원	130만원	50만원	30만원	200만원	100만원
맹장						
추간판 탈출증 (디스크)						
하지 정맥류						
요로결석						

※ 동일한 질병 / 연간 1회한도로 지급됩니다.
 ※ 상기표는 일부 보험금 지급예시에 불과하고, 동일 질병명이라 하더라도 수술의 방식, 치료 목적, 횟수에 따라 수술보험금이 다르게 적용될 수 있으며 각 특약별 약관에 따라 수술 보험금이 지급되므로 자세한 사항은 약관을 참고하시기 바랍니다.
 ※ 피보험자가 동시에 2가지 이상의 서로 다른 질병을 원인으로 하나 이상의 수술을 받은 경우에는 1회의 (상급종합병원) 질병수술급여금만 지급합니다. 다만, 동시에 수술을 받은 경우라 하더라도 동일한 신체부위가 아닌 경우로서 각 신체부위에 서로 다른 질병을 원인으로 의학적 치료목적이 다른 독립적인 수술을 각각 받은 경우에는 신체부위별 수술의 원인이 된 서로 다른 질병에 따라 각각의 (상급종합병원) 질병수술급여금을 지급합니다. 그럼에도 불구하고 동일한 질병으로 인한 상급종합병원 질병수술급여금은 연간 1회에 한합니다.

보험료 예시

[보험가입금액 기준]

주계약 1백만원, 질병수술특약 3십만원, 질병수술특약(대장용종 및 백내장제외) 5십만원, 상급종합병원 질병수술특약 1백만원, 상급종합병원 질병수술특약(대장용종 및 백내장제외) 2백만원, 종신, 20년납 (갱신형은 20년만기 전기납), 해약환급금 미지급형 / 단위 : 원

보험료 예시 (50세)	구분	315	325	335	345	355
	男	48,891	46,618	42,581	40,739	37,898
女	44,314	41,344	38,772	36,563	34,829	

※ 피보험자가 이 특약의 보험기간 중 사망하였을 경우 이 특약은 그 때부터 효력이 없습니다. 이 때 별도의 계약자적립액은 지급되지 않습니다.
 ※ 보험료는 가입나이, 성별, 보험기간, 납입기간 등에 따라 달라질 수 있습니다.
 ※ 특약별 보험료, 해약환급금 예시는 19p를 참고하시기 바랍니다.

내가고른 건강보험

내가고른건강보험 라인업 상품 : New 내가고른 건강보험(2404), New 내가고른건강보험(갱신형)(2404), New 간편N 내가고른 건강보험(2404), 간편335내가고른건강보험(갱신형)(2407)



래고보험 11월의 플랜 III

질병수술 보장 플랜 (305간편심사)

대표 수술 보험금예시

백내장/대장용종

상급종합병원	80만원
일반병원	30만원

관절염

상급종합병원	230만원
일반병원	80만원

디스크

상급종합병원	230만원
일반병원	80만원

구분	합계		질병수술특약		상급종합병원 질병수술특약	
	상급종합병원	일반병원	대장용종 및 백내장 제외	대장용종 및 백내장 포함	대장용종 및 백내장 제외	대장용종 및 백내장 포함
백내장	80만원	30만원	-	30만원	100만원	50만원
대장용종						
관절염	230만원	80만원	50만원	30만원	100만원	50만원
맹장						
추간판 탈출증 (디스크)						
하지 정맥류						
요로결석						

- ※ 동일한 질병 / 연간 1회한도로 지급됩니다.
- ※ 상기표는 일부 보험금 지급예시에 불과하고, 동일 질병명이라 하더라도 수술의 방식, 치료 목적, 회수에 따라 수술보험금이 다르게 적용될 수 있으며 각 특약별 약관에 따라 수술 보험금이 지급되므로 자세한 사항은 약관을 참고하시기 바랍니다.
- ※ 피보험자가 동시에 2가지 이상의 서로 다른 질병을 원인으로 하나 이상의 수술을 받은 경우에는 1회의 (상급종합병원) 질병수술급여금만 지급합니다. 다만, 동시에 수술을 받은 경우라 하더라도 동일한 신체부위가 아닌 경우로서 각 신체부위에 서로 다른 질병을 원인으로 의학적 치료목적이 다른 독립적인 수술을 각각 받은 경우에는 신체부위별 수술의 원인이 된 서로 다른 질병에 따라 각각의 (상급종합병원) 질병수술급여금을 지급합니다. 그럼에도 불구하고 동일한 질병으로 인한 상급종합병원 질병수술급여금은 연간 1회에 한합니다.

보험료 예시

[보험가입금액 기준]

주계약 1백만원, 질병수술특약 3십만원, 질병수술특약(대장용종 및 백내장제외) 5십만원, 상급종합병원 질병수술특약 5십만원, 상급종합병원 질병수술특약(대장용종 및 백내장제외) 1백만원, 종신, 20년납 (갱신형은 20년만기 전기납) / 단위 : 원
 ※ 60세, 여자, 해약환급금 미지급형의 경우 15년납

구분	해약환급금 미지급형			표준형		
	40세	50세	60세	40세	50세	60세
男	35,407	39,642	43,342	39,779	42,832	44,736
女	40,644	39,458	15년납 40,323	44,123	41,135	34,536

※ 피보험자가 이 특약의 보험기간 중 사망하였을 경우 이 특약은 그 때부터 효력이 없습니다. 이 때 별도의 계약자적립액은 지급되지 않습니다.
 ※ 보험료는 가입나이, 성별, 보험기간, 납입기간 등에 따라 달라질 수 있습니다.
 ※ 특약별 보험료, 해약환급금 예시는 19p를 참고하시기 바랍니다.

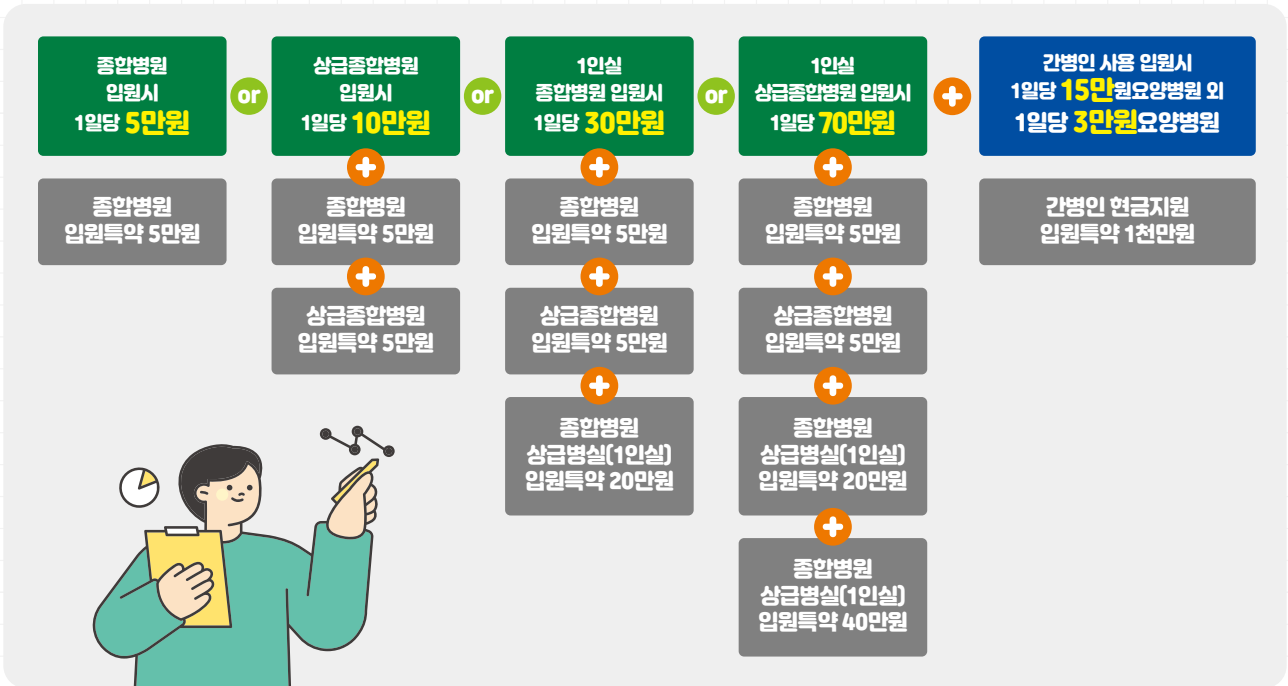
내가고른 건강보험

내가고른건강보험 라인업 상품 : New 내가고른 건강보험(2404), New 내가고른건강보험(갱신형)(2404), New 간편N 내가고른 건강보험(2404), 간편335내가고른건강보험(갱신형)(2407)



래고보험 11월의 플랜 IV

상급종합병원 입원 간병인 사용 입원보장 플랜 (일반심사)



※ 입원의 경우, 1일당 보장금액이며 최대 30일 한도로 보장합니다.
 ※ "상급종합병원"이라 함은 의료법 제3조의4(상급종합병원의 지정)에 따라 종합병원 중에서 보건복지부장관이 지정한 병원을 말합니다.
 ※ 상급병실(1인실)이란 국민건강보험 비급여 대상인 병실을 말합니다.
 ※ 주계약 및 각 특약의 보험기간 이내에만 보장 가능합니다.
 ※ 간병인현금지원입원급여금(요양병원 제외) 및 간병인현금지원입원급여금(요양병원)은 각각 1회 입원당 180일을 최고 한도로 합니다.
 ※ 간병인현금지원입원급여금(요양병원 제외)의 경우 간병인 사용금액이 1일당 7만원 미만인 경우에는 해당 급여금의 50%를 지급합니다.
 ※ 간병인 사용금액 기준은 연속적인 간병인 사용일마다 총 사용금액을 총 사용일수로 나눈 금액으로 판단합니다.
 ※ 간병인 사용일의 연속여부 판단은 날짜를 기준으로 하며, 간병 사용자직일자와 간병사용 종료일자 사이에 간병인을 사용하지 않은 날짜가 없는 경우에 간병인 사용일의 연속된 것으로 봅니다. 이때, 간병인을 사용한 시간이 연속적이지 않더라도 간병인을 사용한 날짜가 연속된 경우 간병인 사용은 연속된 것으로 봅니다.
 ※ 피보험자가 이 특약의 보험기간 중 사망하였을 경우 이 특약은 그 때부터 효력이 없습니다. 이 때 별도의 계약자적립액은 지급되지 않습니다.

보험료 예시

[보험가입금액 기준]
 주계약 1백만원, 종합병원 입원특약 5만원, 상급종합병원 입원특약 5만원, 종합병원 상급병실(1인실)입원특약 20만원, 상급종합병원 상급병실(1인실)입원특약 40만원, 간병인 현금지원 입원특약 1천만원(100세만기), 갱신, 20년납(갱신형은 20년만기 전기납), 단위 : 원

구분	계약환급금 미지급형			표준형			갱신형		
	40세	50세	60세	40세	50세	60세	40세	50세	60세
男	40,274	51,222	66,019	49,082	60,041	73,200	14,232	24,500	41,201
女	44,001	54,466	62,076	52,664	61,812	66,628	18,886	31,010	38,960

※ 해당상품의 최저가입 월 보험료는 20,000원입니다.
 ※ 피보험자가 이 특약의 보험기간 중 사망하였을 경우 이 특약은 그 때부터 효력이 없습니다. 이 때 별도의 계약자적립액은 지급되지 않습니다.
 ※ 보험료는 가입나이, 성별, 보험기간, 납입기간 등에 따라 달라질 수 있습니다.
 ※ 특약별 보험료, 계약환급금 예시는 19p를 참고하시기 바랍니다.

내가고른 건강보험

내가고른건강보험 라인업 상품 : New 내가고른 건강보험(2404), New 내가고른건강보험(갱신형)(2404), New 간편N 내가고른 건강보험(2404), 간편335내가고른건강보험(갱신형)(2407)



래고보험 11월의 플랜 IV

상급종합병원 입원 간병인 사용 입원보장 플랜 (355~315간편심사)

종합병원 입원시 1일당 5만원	or	상급종합병원 입원시 1일당 10만원	or	1인실 종합병원 입원시 1일당 20만원	or	1인실 상급종합병원 입원시 1일당 40만원	+	간병인 사용 입원시 1일당 15만원 요양병원 외 1일당 3만원 요양병원
종합병원 입원특약 5만원		종합병원 입원특약 5만원		종합병원 입원특약 5만원		종합병원 입원특약 5만원		간병인 현금지원 입원특약 1천만원
		상급종합병원 입원특약 5만원		상급종합병원 입원특약 5만원		상급종합병원 입원특약 5만원		
				종합병원 상급병실(1인실) 입원특약 10만원		종합병원 상급병실(1인실) 입원특약 10만원		
						종합병원 상급병실(1인실) 입원특약 20만원		



- ※ 입원의 경우, 1일당 보장금액이며 최대 30일 한도로 보장합니다.
- ※ "상급종합병원"이라 함은 의료법 제3조의4(상급종합병원의 지정)에 따라 종합병원 중에서 보건복지부장관이 지정한 병원을 말합니다.
- ※ 상급병실(1인실)이란 국민건강보험 비급여 대상인 병실을 말합니다.
- ※ 주계약 및 각 특약의 보험기간 이내에만 보장 가능합니다.
- ※ 간병인현금지원입원급여금(요양병원 제외) 및 간병인현금지원입원급여금(요양병원)은 각각 1회 입원당 180일을 최고 한도로 합니다.
- ※ 간병인현금지원입원급여금(요양병원제외)의 경우 간병인 사용금액이 1일당 7만원 미만인 경우에는 해당 급여금의 50%를 지급합니다.
- ※ 간병인 사용금액 기준은 연속적인 간병인 사용일마다 총 사용금액을 총 사용일수로 나눈 금액으로 판단합니다.
- ※ 간병인 사용일의 연속여부 판단은 날짜를 기준으로 하며, 간병 사용자직일자와 간병사용 종료일자 사이에 간병인을 사용하지 않은 날짜가 없는 경우에 간병인 사용일의 연속된 것으로 봅니다. 이때, 간병인을 사용한 시간이 연속적이지 않더라도 간병인을 사용한 날짜가 연속된 경우 간병인 사용은 연속된 것으로 봅니다.
- ※ 피보험자가 이 특약의 보험기간 중 사망하였을 경우 이 특약은 그 때부터 효력이 없습니다. 이 때 별도의 계약자적립액은 지급되지 않습니다.

보험료 예시

[보험가입금액 기준]

주계약 1백만원, 종합병원 입원특약 5만원, 상급종합병원 입원특약 5만원, 종합병원 상급병실(1인실)입원특약 10만원, 상급종합병원 상급병실(1인실)입원특약 20만원, 간병인 현금지원 입원특약 1천만원(100세만기), 중신, 20년납(갱신형은 20년만기 전기납) 해약환급금 미지급형 / 단위 : 원

보험료 예시 (50세)	구분	315	325	335	345	355
	男	90,254	76,747	70,971	64,722	58,614
女	114,884	99,273	87,702	73,676	65,104	

※ 피보험자가 이 특약의 보험기간 중 사망하였을 경우 이 특약은 그 때부터 효력이 없습니다. 이 때 별도의 계약자적립액은 지급되지 않습니다.
 ※ 보험료는 가입나이, 성별, 보험기간, 납입기간 등에 따라 달라질 수 있습니다.
 ※ 특약별 보험료, 해약환급금 예시는 19p를 참고하시기 바랍니다.

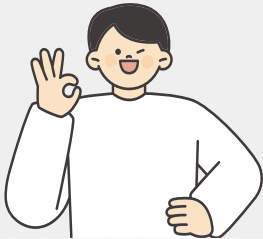
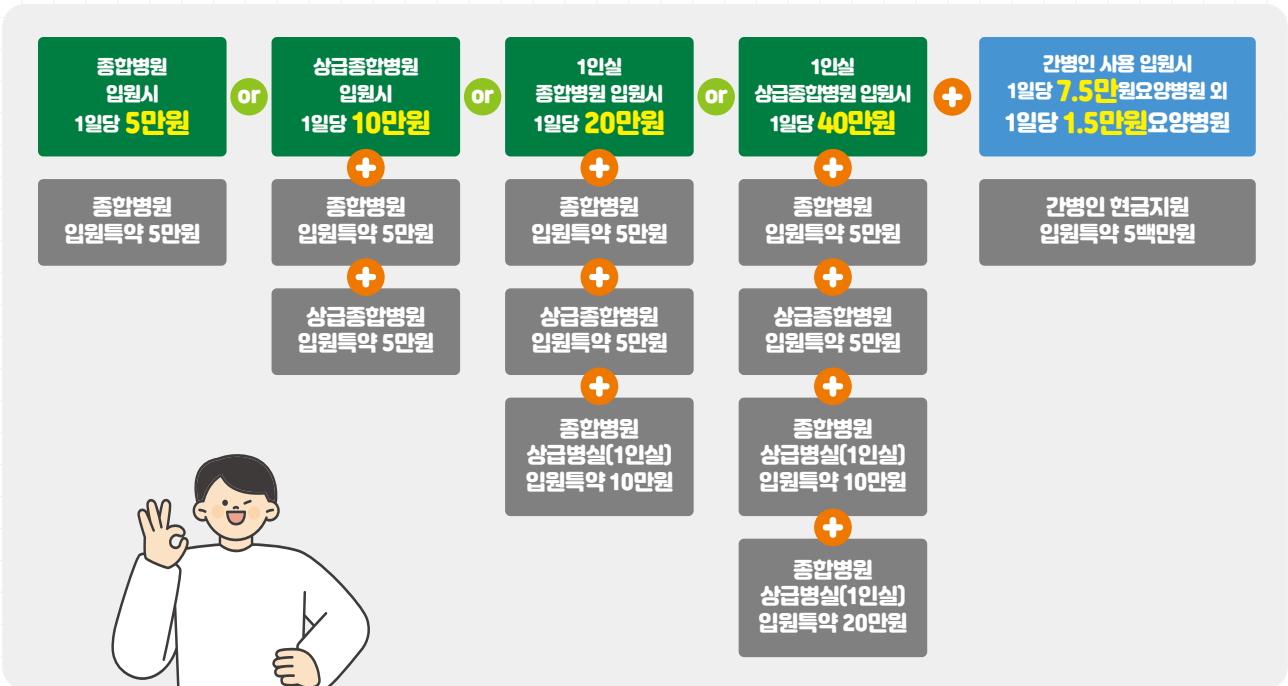
내가고른 건강보험

내가고른건강보험 라인업 상품 : New 내가고른 건강보험(2404), New 내가고른건강보험(갱신형)(2404), New 간편N 내가고른 건강보험(2404), 간편335내가고른건강보험(갱신형)(2407)



래고보험 11월의 플랜 IV

상급종합병원 입원 간병인 사용 입원보장 플랜 (305간편심사)



※ 입원의 경우, 1일당 보장금액이며 최대 30일 한도로 보장합니다.
 ※ "상급종합병원"이라 함은 의료법 제3조의4(상급종합병원의 지정)에 따라 종합병원 중에서 보건복지부장관이 지정한 병원을 말합니다.
 ※ 상급병실(1인실)이란 국민건강보험 비급여 대상인 병실을 말합니다.
 ※ 주계약 및 각 특약의 보험기간 이내에만 보장 가능합니다.
 ※ 간병인현금지원입원급여금(요양병원 제외) 및 간병인현금지원입원급여금(요양병원)은 각각 1회 입원당 180일을 최고 한도로 합니다.
 ※ 간병인현금지원입원급여금(요양병원제외)의 경우 간병인 사용금액이 1일당 7만원 미만인 경우에는 해당 급여금의 50%를 지급합니다.
 ※ 간병인 사용금액 기준은 연속적인 간병인 사용일마다 총 사용금액을 총 사용일수로 나눈 금액으로 판단합니다.
 ※ 간병인 사용일의 연속여부 판단은 날짜를 기준으로 하며, 간병 사용자직일자와 간병사용 종료일자 사이에 간병인을 사용하지 않은 날짜가 없는 경우에 간병인 사용일의 연속된 것으로 봅니다.
 이때, 간병인을 사용한 시간이 연속적이지 않더라도 간병인을 사용한 날짜가 연속된 경우 간병인 사용은 연속된 것으로 봅니다.
 ※ 피보험자가 이 특약의 보험기간 중 사망하였을 경우 이 특약은 그 때부터 효력이 없습니다. 이 때 별도의 계약자적립액은 지급되지 않습니다.

보험료 예시

[보험가입금액 기준]

종신(간병인 현금지원 입원특약의 경우 100세만기), 20년납(갱신형은 20년만기 전기납) / 단위 :원

구분	가입금액	계약환급금 미지급형		표준형	
		男	女	男	女
주계약	1백만원	3,340	2,710	3,970	3,330
종합병원 입원특약	5만원	41,697	52,971	44,207	55,860
상급종합병원 입원특약	5만원	14,620	16,428	15,532	17,130
종합병원 상급병실(1인실)입원특약	10만원	4,401	6,219	4,677	6,580
상급종합병원 상급병실(1인실)입원특약	20만원	2,786	2,832	2,960	2,948
간병인 현금지원 입원특약	5백만원	25,860	38,095	28,175	41,565
합계		92,704	119,255	99,521	127,413

※ 피보험자가 이 특약의 보험기간 중 사망하였을 경우 이 특약은 그 때부터 효력이 없습니다. 이 때 별도의 계약자적립액은 지급되지 않습니다.
 ※ 보험료는 가입나이, 성별, 보험기간, 납입기간 등에 따라 달라질 수 있습니다.
 ※ 특약별 보험료, 계약환급금 예시는 19p를 참고하시기 바랍니다.

내가고른 건강보험

내가고른건강보험 라인업 상품 : New 내가고른 건강보험(2404), New 내가고른건강보험(갱신형)(2404), New 간편N 내가고른 건강보험(2404), 간편335내가고른건강보험(갱신형)(2407)



보험료 예시

[보험가입금액 기준]

주계약 1백만원, 암(특정유사암제외)주요치료특약(진단후 10년,연간회한) 1백만원, 기타피부암 및 갑상선암주요치료특약(진단후 10년, 연간회한) 2십만원, 종합병원 암주요치료비특약(진단후 10년, 연간회한) 1천만원, 암(유사암제외)진단특약(바로보장형) 1천만원, 유사암진단특약(바로보장형) 2백만원, 뇌혈관질환진단특약(바로보장형) 1천만원, 허혈성심장질환진단특약(바로보장형) 1천만원, 계속받는 뇌심질환 수술특약 5백만원, 질병수술특약 1십만원, 질병수술특약(대장용종 및 백내장제외) 1십만원, 상급종합병원 질병수술특약 5십만원, 상급종합병원 질병수술특약(대장용종 및 백내장제외) 5십만원, 종합병원입원특약 5만원, 상급종합병원 입원특약 5만원, 종합병원 상급병실(1인실) 입원특약 1십만원, 상급종합병원 상급병실(1인실) 입원특약 2십만원, 간병인현금지원입원특약 5백만원(100세만기), 종신, 20년납 (갱신형은 20년만기 전기납), 40세 남자

구분 (단위: 원)	보험료 합계	주계약	암 (특정 유사암 제외)주요 치료특약	기타 피부암 및 갑상선암 주요치료 특약	종합병원 암주요 치료비 특약	암 (유사암 제외) 진단특약 (바로 보장형)	유사암 진단특약 (바로 보장형)	뇌혈관 질환 진단특약 (바로 보장형)	허혈성 심장질환 진단특약 (바로 보장형)	계속받는 뇌심질환 수술특약	질병 수술 특약	상급 종합병원 질병수술 특약	질병 수술 특약 대장용종 및 백내장제외		상급 종합병원 질병 수술특약	종합병원 입원특약	상급 종합병원 입원특약	종합병원 상급병실 (1인실) 입원특약	상급 종합병원 상급병실 (1인실) 입원특약	간병인 현금지원 입원 특약
													질병 수술 특약	상급 종합병원 질병 수술특약						
일반심사형	해약환급금 미지급형	97,988	1,780	2,028	44	22,300	11,920	584	11,670	8,970	3,865	2,198	1,990	1,265	1,665	12,721	4,203	1,350	800	8,635
	표준형	116,668	2,260	2,438	50	26,470	14,520	648	13,730	10,220	4,605	2,481	2,355	1,417	1,965	15,181	5,015	1,612	956	10,745
355	해약환급금 미지급형	119,293	1,960	2,401	54	26,600	13,860	752	14,000	11,120	4,980	2,962	2,600	1,703	2,180	15,818	5,296	1,679	1,008	10,320
	표준형	140,570	2,470	2,863	61	31,230	16,760	828	16,300	12,540	5,895	3,300	3,040	1,885	2,540	18,717	6,273	1,987	1,196	12,685
345	해약환급금 미지급형	85,449	1,990	2,490	56	27,610	특약 미탑재				5,195	3,170	2,800	1,823	2,345	17,557	5,900	1,864	1,124	11,525
	표준형	100,618	2,500	2,965	64	32,380	특약 미탑재				6,145	3,539	3,275	2,021	2,740	20,562	6,924	2,183	1,320	14,000
335	해약환급금 미지급형	91,320	2,090	2,600	59	28,830	특약 미탑재				5,400	3,325	2,920	1,912	2,445	19,323	6,526	2,051	1,244	12,595
	표준형	107,022	2,620	3,094	66	33,790	특약 미탑재				6,380	3,705	3,410	2,116	2,850	22,427	7,592	2,381	1,446	15,145
325	해약환급금 미지급형	96,775	2,140	2,632	61	29,270	특약 미탑재				5,650	3,647	3,200	2,097	2,680	21,139	7,169	2,244	1,366	13,480
	표준형	112,926	2,680	3,123	69	34,190	특약 미탑재				6,655	4,062	3,735	2,320	3,125	24,400	8,297	2,590	1,580	16,100
315	해약환급금 미지급형	106,481	2,380	2,658	64	29,650	특약 미탑재				5,875	3,843	3,340	2,211	2,795	25,205	8,543	2,664	1,628	15,625
	표준형	123,531	2,950	3,142	72	34,490	특약 미탑재				6,895	4,265	3,880	2,436	3,245	28,860	9,841	3,056	1,874	18,525
305	해약환급금 미지급형	127,578	2,540	2,763	70	31,060	특약 미탑재				6,255	4,024	3,445	2,316	2,885	34,064	11,528	3,592	2,196	20,840
	표준형	146,156	3,120	3,242	78	35,810	특약 미탑재				7,285	4,443	3,980	2,538	3,330	38,383	13,109	4,060	2,498	24,280

해약환급금 및 환급률 예시

[기준] 상기 기준 동일, 男 40세, 단 갱신형상품과 305-345간편심사 상품의 경우 암, 뇌혈관, 허혈성심장질환 진단특약(바로보장형)을 가입안했을 때 예시입니다. / 단위: 만원, %

구분 (해약환급금 미지급형)	간편심사형															일반심사형					
	3-0-5			3-1-5			3-2-5			3-3-5			3-4-5			3-5-5			납입 보험료	해약 환급금	환급률
납입 보험료	해약 환급금	환급률	납입 보험료	해약 환급금	환급률	납입 보험료	해약 환급금	환급률	납입 보험료	해약 환급금	환급률	납입 보험료	해약 환급금	환급률	납입 보험료	해약 환급금	환급률	납입 보험료			
1년	153	-	-	127	-	-	116	-	-	109	-	-	102	-	-	143	-	-	117	-	-
2년	306	-	-	255	-	-	232	-	-	219	-	-	205	-	-	286	-	-	235	-	-
3년	459	-	-	383	-	-	348	-	-	328	-	-	307	-	-	429	-	-	352	-	-
5년	765	-	-	638	-	-	580	-	-	547	-	-	512	-	-	715	-	-	587	-	-
10년	1,530	-	-	1,277	-	-	1,161	-	-	1,095	-	-	1,025	-	-	1,431	-	-	1,175	-	-
15년	2,296	-	-	1,916	-	-	1,741	-	-	1,643	-	-	1,538	-	-	2,147	-	-	1,763	-	-
19년	2,908	-	-	2,427	-	-	2,206	-	-	2,082	-	-	1,948	-	-	2,719	-	-	2,234	-	-
20년	3,061	889	29.0	2,555	802	31.4	2,322	759	32.7	2,191	745	34.0	2,050	740	36.1	2,863	1,147	40.1	2,351	985	41.9
30년	3,061	783	25.6	2,555	724	28.3	2,322	698	30.1	2,191	694	31.7	2,050	700	34.1	2,863	1,099	38.4	2,351	960	40.8
40년	3,061	614	20.1	2,555	575	22.5	2,322	560	24.1	2,191	563	25.7	2,050	572	27.9	2,863	888	31.0	2,351	796	33.9
50년	3,061	453	14.8	2,555	423	16.6	2,322	413	17.8	2,191	418	19.1	2,050	426	20.8	2,863	632	22.1	2,351	577	24.6
60년	3,061	198	6.5	2,555	195	7.7	2,322	197	8.5	2,191	201	9.2	2,050	205	10.0	2,863	323	11.3	2,351	305	13.0

※ 보험료는 가입나이, 성별, 보험기간, 납입기간 등에 따라 달라질 수 있습니다.
 ※ 상기 예시는 가입가능나이와 다르므로 자세한 내용은 상품설명서를 참고바랍니다.
 ※ 갱신형의 해약환급금은 20년 만기 갱신형으로 최초계약의 해약환급금만 포함되어 산출된 값입니다.
 ※ 보험계약을 중도에 해지할 경우 해약환급금은 납입한 보험료에서 경과된 기간의 위험보험료, 계약관리비용(해약공제금액 포함) 등이 차감되므로 납입보험료보다 적거나 없을 수도 있습니다.
 ※ 중도해지시 당월 보장을 위해 공제한 위험보험료 중 해지시까지 보장하고 남은 금액을 보험료 및 해약환급금 산출방식에 따라 일할 계산하여 해약환급금과 별도로 지급하여 드립니다.
 ※ 해약환급금 미지급형 상품은 만기까지 유지시 표준형보다 낮은 보험료로 동일한 보장을 받을 수 있으나, 납입기간 이내 중도해지시해약환급금이 없습니다.
 ※ 본 상품은 순수보장형 상품으로 만기시 만기환급금이 없습니다.

(무) 백년친구 당신곁에 치매간병보험(2405)



✓ **장기요양 데이케어센터지원특약 (노치원)**
75세도 **30만원** 가입 가능! **11월까지 연령 구분없이!**

✓ **인지지원등급 이상 노치원**
▶ 10년 간 최대 **3,600만원 보장**

※ 장기요양 데이케어센터지원특약 (노치원) 30만원 가입시(*월1회, 주-야간보호 이용1회당 30만원, 10년 보장시)

✓ **납입면제특약 부가없이! 보험료 납입은 면제, 보장은 계속**

※ 장기요양상태 판정시 해당특약 보험료 납입면제
[가입기준] 장기요양 데이케어센터지원특약 (노치원) 30만원



노치원 30만원 보장 실속플랜

[기준] 기준 : 실속형(계약자적립액 미지급형), 20년납, 95세 만기

가입기준	가입금액
주계약	50만원
장기요양데이케어센터 지원특약(노치원)	30만원

구분	보험료 (원)			
	표준형	해약환급금 일부지급형	해약환급금 미지급형	
50세	男	4,481	4,135	3,517
	女	5,882	5,426	4,600
60세	男	6,584	6,112	5,469
	女	8,603	7,954	7,103
70세	男	11,472	10,841	10,154
	女	15,907	15,034	14,128

50세 여자	해약환급률 (%)		
	표준형	해약환급금 일부지급형	해약환급금 미지급형
1년 시점	8.3	4.5	-
3년 시점	50.5	27.4	-
5년 시점	60.6	32.8	-
10년 시점	69.0	37.4	-
20년 시점	79.4	86.1	50.8
40년 시점	80.2	87.0	51.3
45년 시점	-	-	-

※ 해당상품의 최저가입 월 보험료는 10,000원 입니다.
 ※ 보험료는 가입나이, 성별, 보험기간, 납입기간 등에 따라 달라질 수 있습니다.
 ※ 상기 예시는 실속형(계약자적립액 미지급형) 기준으로 기본형(계약자적립액 지급형)으로 가입시 보험료는 상이합니다.
 ※ 특약별 보험료, 기본형의 보험료 등과 해약환급금 예시는 21p를 참고하시기 바랍니다.

(무) 백년친구 당신곁에 치매간병보험(2405)



Q 목차이동

보험료 예시

【보험 가입금액 기준】

주계약 50만원, 장기요양 데이케어센터지원특약 30만원, 95세만기, 20년납 / 단위: 원

구분			보험료합계	주계약	장기요양 데이케어센터 지원특약
실속형	해약환급금 미지급형	男 50세	3,517	985	2,532
		男 60세	5,469	1,410	4,059
		男 70세	10,154	2,180	7,974
		女 50세	4,600	730	3,870
		女 60세	7,103	1,025	6,078
		女 70세	14,128	1,555	12,573
	해약환급금 일부지급형	男 50세	4,135	1,150	2,985
		男 60세	6,112	1,570	4,542
		男 70세	10,841	2,330	8,511
		女 50세	5,426	875	4,551
		女 60세	7,954	1,165	6,789
		女 70세	15,034	1,690	13,344
표준형	男 50세	4,481	1,235	3,246	
	男 60세	6,584	1,670	4,914	
	男 70세	11,472	2,445	9,027	
	女 50세	5,882	935	4,947	
	女 60세	8,603	1,250	7,353	
	女 70세	15,907	1,795	14,112	

해약환급금 및 환급률 예시

【기준】상기 기준 동일 女 50세, 단위: 만원, %

구분	납입보험료	해약환급금 미지급형		해약환급금 일부지급형			표준형			
		해약환급금	환급률	납입보험료	해약환급금	환급률	납입보험료	해약환급금	환급률	
실속형	1년	5	-	-	6	0	4.5	7	0	8.3
	2년	11	-	-	13	2	21.3	14	5	39.4
	3년	16	-	-	19	5	27.4	21	10	50.5
	5년	27	-	-	32	10	32.8	35	21	60.6
	10년	55	-	-	65	24	37.4	70	48	69.0
	15년	82	-	-	97	39	40.3	105	78	74.3
	19년	104	-	-	123	52	42.5	134	105	78.3
	20년	110	56	50.8	130	112	86.1	141	112	79.4
	40년	110	56	51.3	130	113	87.0	141	113	80.2
	45년	110	-	-	130	-	-	141	-	-

※ 보험료는 가입금액, 가입나이, 성별 등에 따라 변경될 수 있습니다.
 ※ 중도에 해지할 경우 해약환급금은 납입한 보험료에서 경과된 기간의 위험보험료, 계약체결비용 및 계약관리비용(해약공제금액 포함) 등이 차감되므로 납입보험료보다 적거나 없을 수도 있습니다.
 ※ **중도해지시 당월 보장을 위해 공제한 위험보험료 중 해지시까지 보장하고 남은 금액을 보험료 및 해약환급금 산출방법서에 따라 일할 계산하여 해약환급금과 별도로 지급하여 드립니다.**
 ※ 해약환급금 유의사항
 ① 해약환급금 일부지급형은 보험료 납입기간 중 계약이 해지될 경우, 표준형의 해약환급금 보다 적은 해약환급금을 지급하는 대신 표준형보다 낮은 보험료로 가입할 수 있도록 한 상품입니다. 보험료 납입기간 중 계약 해지 시 해약환급금은 표준형 해약환급금의 50%에 해당하는 해약환급금을 지급하며, 보험료 납입기간이 완료된 이후 계약이 해지되는 경우에는 표준형의 해약환급금과 동일한 금액을 지급합니다.
 ② 해약환급금 미지급형은 보험료 납입기간 중 계약이 해지될 경우 해약환급금이 없으며, 보험료 납입기간 이후 계약이 해지될 경우 표준형의 해약환급금보다 적은 해약환급금을 지급하는 대신 표준형보다 낮은 보험료로 가입할 수 있도록 한 상품입니다. 보험료 납입기간 중 계약해지시 해약환급금은 없으며, 보험료 납입기간이 완료된 이후 계약이 해지되는 경우에는 표준형 해약환급금의 50%에 해당하는 해약환급금을 지급합니다.
 ③ 해약환급금을 계산할 때 기준이 되는 표준형의 해약환급금은 산출방법서에서 정한 방법에 따라 산출된 금액으로 해지율을 적용하지 않고 계산합니다.
 ④ 회사는 계약 체결 시 해약환급금 일부지급형, 해약환급금 미지급형은 표준형의 보험료 및 해약환급금(환급률 포함) 수준을 비교 안내하여 드립니다.
 ※ 해약환급금 일부지급형 상품은 만기까지 유지시 표준형보다 낮은 보험료로 동일한 보장을 받을 수 있으나, 납입기간 이내 중도해지시 해약환급금이 표준형보다 적습니다.
 ※ 해약환급금 미지급형 상품은 만기까지 유지 시 표준형보다 낮은 보험료로 동일한 보장을 받을 수 있으나, 납입기간 이내 중도해지 시 해약환급금이 없으며, 납입기간 이후 중도해지 시 표준형 해약환급금의 50%를 지급합니다.
 ※ **본 상품은 만기시 만기환급금이 없습니다.**
 ※ 상기 해약환급금 예시금액은 세전금액입니다.

(무) 경영인정기보험(2405)
 (무) **간편한** 경영인정기보험(2405)



Q 목차이동

법인(계약자)
일시납종신 전환 후
반제금(환급금 등)없이 사망 보장



구분		일시납 종신전환옵션(주계약 內 전환용계약)	
전 환 前	전환가능시점	가입시점 7년 이후 (피보험자나이 ~70세)	
	전환대상금액	전환당시 해약환급금	
	피보험자	심사	무심사
		변경	<u>변경불가</u> (전환 전 계약의 피보험자 본인)
전환한도	전환당시 사망보험금		
전 환 後	납기	일시납 만 가능	
	적용이율	2.0%(금리 확정 형)	
	추가납입	한도	불가 단, 전환前 해약환급금중 한도초과분에 한하여 추가납가능(일시납) (단, 전환후 일시납 기본보험료의 100%이내로 가능하며 일시납 이후 추가납 불가) 전환시 반제금 추가납처리 가능 (일시납 기본보험료의 100%이내 限)
		부리이율	2.0%(금리확정형)
		사업비	일시납 추가납입보험료의 2.25%
전환후 중도인출	전환후 추가납입 적립금 이내		

종신전환시 문제점(반제금 및 재심사) 발생!

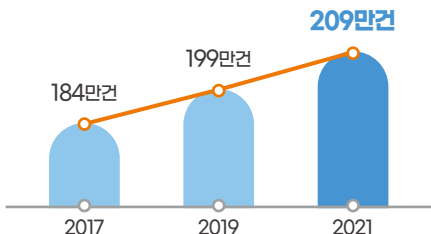
DB생명에서는
 전환시 **무심사** + 발생하는 반제금은 종신전환계약의 사망보험금에 **추가적립***!

*추가적립 대상금액(반제금) : 전환 추가보험료에서 계약관리비용을 차감한 금액을 종신전환계약의 적용이율(연2.0% 복리)로 일자 계산하여 적립한 금액

상품상식 플러스

100세 시대 필수 담보 수술보장

늘어나는 수술건수

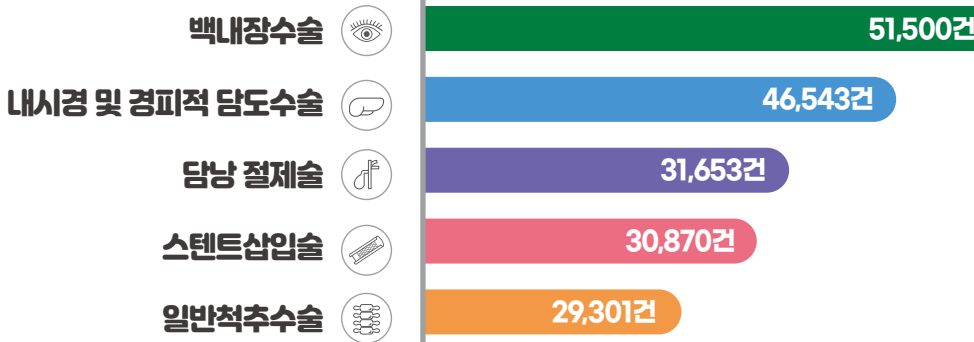


수술비용 필요한 이유

- ☑ 의료기술 발달로 고비용 수술치료 증가
- ☑ 평균 수명증가로 '계속받는' 치료보장 필요
- ☑ 실손의료비로 부족한 자기부담금 보완
- ☑ 진단비 대비 저렴한 금액으로 높은 효율성

[국민건강보험공단 주요수술통계연보, 2022년]

상급종합병원 다빈도 수술건수 TOP 5



[출처 : 건강보험공단/2022주요수술통계연보]

수술특약 최대가입한도

구분	내가고른 건강보험	간편내가고른 건강보험 (315~355)	간편내가고른 건강보험 (305)
	내가고른 건강보험 (갱신형)	간편한335내가고른 건강보험 (갱신형)	
질병수술특약	5십만원	3십만원	3십만원
질병수술특약 (대장용종 및 백내장 제외)	1백5십만원	5십만원	5십만원
상급종합병원 질병수술특약	2백만원	1백만원	5십만원
상급종합병원 질병수술특약 (대장용종 및 백내장 제외)	3백만원	2백만원	1백만원
1-5종 수술특약	1천만원	1천만원	5백만원
1-7종 신수술특약	4천만원	3천만원	3천만원

가을 어느날

DB생명
11월 BIG
EVENT!

11월, 날씨는 쌀쌀해도
마음이 더 따뜻한 당신과 함께!

지금 PUMSS에 들어와 퀴즈를 풀어보세요!
GA여러분들께 행운이 쏟아집니다!

기간 1차.

11월 01일(금) ~
11월 15일(금)

기간 2차.

11월 15일(금) ~
11월 30일(토)



200명

가을에 딱 어울리는 커피!

스타벅스 카페 아메리카노 tall 2잔을
총 200명에게 경품으로 지급합니다.

※ 차수별 100명

경품 지급일.

1차 : 11월 18일(목)
2차 : 12월 02일(월)

※ 자세한 사항은 PUMSS에 접속하여 확인해 주세요!

PUMSS(품스)의 다양한 메뉴를 활용해 보세요!

※ PUMSS(품스)란? GA보험설계사들을 위한 모바일 영업 활동 지원 시스템입니다.



PUMSS 전자명함을 전달해 보세요!

새로운 명함 디자인으로 더 깔끔하게,
전자명함에서 연락처를 내 휴대폰으로
바로 저장 가능 합니다!



Chat GPT 시에게 물어보세요!

생활 속 궁금한 점 무엇이든,
물어볼 수 있는 시가 PUMSS에
 탑재되었습니다!



매일 새로운 지식을 함양 합니다!

월(生)화(老)수(病)목(思)금(富)토/일(樂)
요일에 맞추어 매주 6가지 테마의
새로운 콘텐츠가 찾아옵니다!

이벤트 참여 바로가기!

휴대폰 카메라로 QR을 찍어주세요!



경유계약 및 수수료 부당지급 금지 위반사례 및 제재

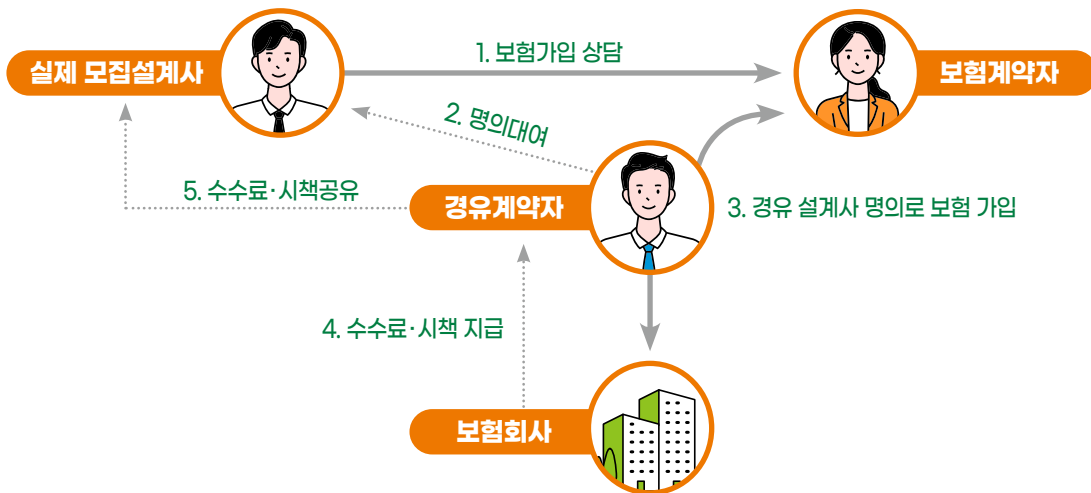
[금융감독원 보험검사 3국 24.7.16일 보도자료, 보험업법 제97조 제1항 제8호 및 금융소비자보호법 제25조 제1항 제2호]

경유계약 및 수수료 부당지급

경유계약 및 수수료 부당지급의 의미

- 경유계약** 실제 보험계약을 모집한 설계사(이하 실제 모집설계사)가 아닌 다른 설계사(이하 '경유설계사')의 명의를 이용하여 체결된 보험 계약을 의미함. 현행 보험업법 제97조 제1항 제8호에서는 이러한 경유계약을 불법행위로 엄격히 금지하고 있습니다.
- 수수료 부당지급** 설계사·GA등 금융상품권판매대리·중개업자가 보험모집을 제3자에게 하게하고 관련 모집수수료 등을 지급하는 행위를 의미함. 현행 금융소비자보호법 제25조 제1항 제2호에서는 수수료 부당지급 또한 불법 행위로 엄격히 금지하고 있습니다.
- 소비자 불이익 사항** 소비자는 가입목적과 무관한 상품에 가입할 가능성이 높으며, 경유계약은 제대로 된 고객관리가 이루어지기 어렵고 보험계약 관련 분쟁 발생시 책임소재 또한 불분명하여 소비자의 피해가 발생합니다.

정상적인 경유계약 발생 과정



제재 양정기준 및 최근 제재 실적

- 제재 양정기준** 경유계약 및 수수료 부당지급 금지 위반에 대해서는 위법·부당의 정도에 따라 금전제재 및 기관·신분제재가 부과됩니다.
※ 경유계약의 경우 위반 1건당 1천만 이하의 과태료 및 등록취소, 6개월이내 영업정지(보험업법 제86조, 제88조, 제134조, 제136조, 제209조)
 ※ 수수료 부당지급의 경우 위반 1건당 3천만원 이하의 과태료 부과 가능하고, 시정·중지·계시명령 등도 부과할 수 있습니다.(금융소비자보호법 제51조, 제52조, 제69조)
- 최근 제재실적** '20~23년간 경유계약 및 수수료 부당지급과 관련하여 GA에게는 등록취소, 과태료(총 35억원)등이 부과되었고, 소속임직원에게는 해임권고, 감봉 등, 설계사에게는 등록취소, 업무정지(30~90일), 과태료(20~3,500만원)등이 부과 됨
- 금감원 향후계획** GA 영업현장에서 지속·반복적으로 발생하는 경유계약 및 수수료 부당지급등 위법사항에 대해서는 일체의 관용없이 엄정한 제재조치를 부과할 계획입니다. 특히, 기관제재(GA 영업정지등)를 강화하여 소속 설계사에 대한 GA의 관리책임을 강화하는 한편, 의도적인 위법행위에 대해서는 등록취소 부과 등 제재수준을 대폭 강화 예정임. 또한 컴플라이언스 영입, 브리핑 영업 등 변칙적인 영업행위 따라서, 영업현장에서는 경유계약 및 부당 수수료 지급이 발생하지 않도록 소속 설계사에 대한 교육 강화와 완전판매 활동에 만전을 기하여 주시기 바랍니다.