

마음이  합니다

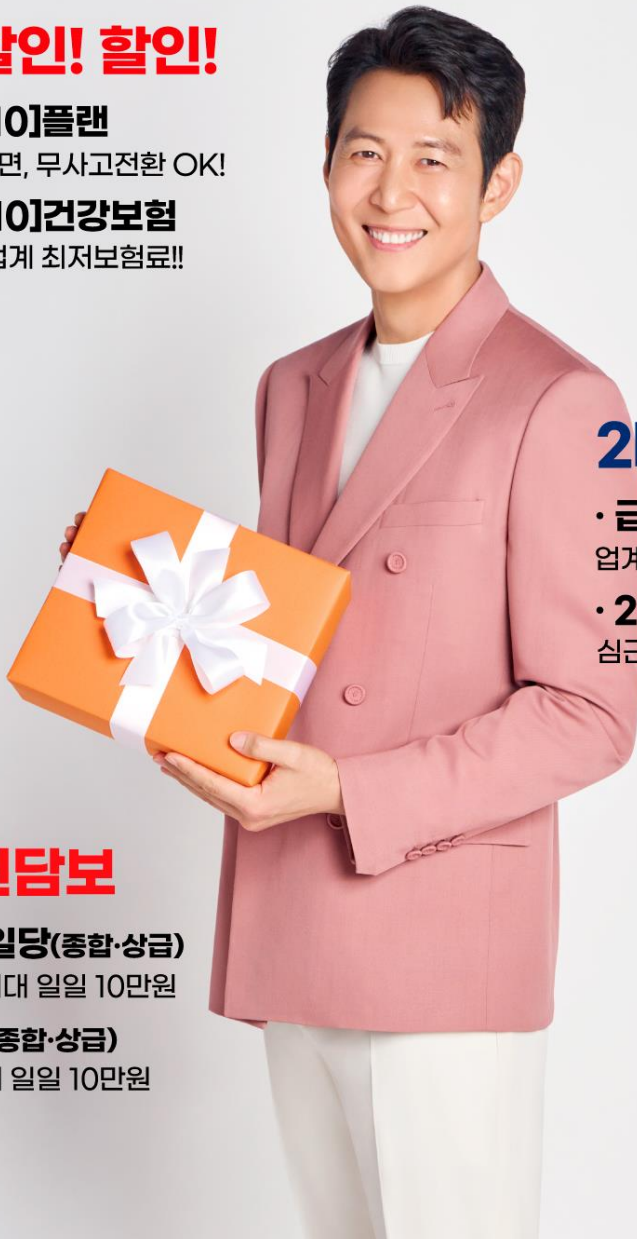
H 현대해상

24년
07월

MAGAZINE

7월도~ 할인! 할인!

- 퍼펙트[5.10.10]플랜
2일1입원만 없으면, 무사고전환 OK!
- 간편한[3.10.10]건강보험
간편(건강고지) 업계 최저보험료!!



2대질환 신담보

- 급여항혈전치료
업계최초 항혈소판제 매년 보장
- 2대질환 진단/수술 6종
심근병증진단, 관상동맥우회술 등

입원일당 신담보

- [2~3인실]입원일당(종합·상급)
상급종합병원 기준 최대 일일 10만원
- [수술]입원일당(종합·상급)
수술동반 입원시 최대 일일 10만원

퍼펙트 5.10.10 (건강고지형)

HOT [퍼펙트플러스] 5.10.10 플랜

▶ 가입 후 무사고 전환 조건까지 꼼꼼히 비교하세요

구분	현대해상	A사	B사	C사	D사
무사고 전환시 체크사항	① 입원 (2일) ② 수술 ③ 3대질병 딱! 1가지	① 입원 ② 수술	① 입원 ② 수술 ③ 3대질병	건강고지無	전환제도無

간편한 3.10.10 (건강고지형)

HOT [간편한] 3.10.10 플랜

▶ 5년~10년 추가고지 경증예외질환 운영

입원/수술력	5년 이내	5년 초과 10년 이내
경증예외질환	약 500개	약 80개
고지가능갯수	최대 5개	

종합·상급 신규담보 출시

NEW [입원일당] 신규담보 2종 출시

▶ 종합병원 & 상급종합병원

구분	기존담보	신규담보
종합병원 & 상급종합	(1인실) 입원일당 상해·질병수술	(2-3인실) 입원일당 상해·질병수술입원일당

혈전치료 판매포인트

NEW [업계최고] 혈전치료 3종 세트

▶ 평생 먹는 2대질환 약제비 빈틈없는 보장!!

업계최초 항혈소판제 (경구&주사)	+	업계최초(주사) 항응고제 (경구&주사)	+	업계최대보장 혈전용해제 (순환계질환)
--------------------------	---	-----------------------------	---	----------------------------

구분	상품명	가입연령	종형별 구분						특징
			세만기	1종 일반형	2종 납입 면제형	3종 무해지	5,10,10 플랜	1종 표준형 (납면적용)	
어린이	퍼펙트 플러스	15~70세	세만기						- 8대 납입면제(암, 뇌졸중, 급성심근경색 등) - 납입지원(100%): 심뇌혈관질환 수술시 - 혈전용해치료(순환계질환), 급여성혈전치료 탑재 - 5.10.10 건강고지형 플랜 운영
	굿앤굿 스타	0~40세	연만기	1종 납면 일반형	2종 납면 확장형			-	
어린이	굿앤굿 스타	0~40세	세만기	1종 표준형(기본형) 1종 표준형(프리미엄플랜) 2종 무해지			5,10,10 플랜	1종 표준형 (납면적용) 2종 무해지 (납면적용)	- 9대 납입면제(암, 뇌혈관, 심혈관질환 진단 등) - 149 부정맥, 144.1~3, 145.2~3 납입면제 - 당사 어린이보험 가입자 추가가입 할인(5.5%) - 5.10.10 건강고지형 플랜 운영(6세~40세)
	굿앤굿 어린이 종합Q	태아~15세	세만기	1종 표준형(기본/다태아/실속플랜) 2종 무해지(기본/실속플랜) 3종 보험기간연장형(기본/실속플랜)				납면적용	- 10대 납입면제(암, 뇌혈관, 심혈관질환 진단 등) - 149 부정맥 납입면제 - 30세 갱신탁약 → 만기전환제도 운영(100세전환) - 태아 기본플랜(무해지 포함): 수수료 익월지급
	굿앤굿 어린이 치아	2~14세	연만기	기본플랜				-	- 부정교합 진단 및 치아교정치료보장
어린이	굿앤굿 스타간편	5~30세	세만기	1종 표준형 2종 무해지				납면적용	- 7대 납면 : 암, 뇌졸중, 급성심근경색 등 - 뇌혈관, 부정맥 진단 등 최신 담보 탑재
	간편한 3.10.10	20~90세	연만기/세만기	1종 표준형 2종 무해지				납면적용	- 6대 납면 : 암, 뇌졸중, 급성심근경색증, 중대한 특성상해수술 등 - 가장 저렴하게 가입하는 유병자보험
	간편한 3.5.5	15~90세	연만기/세만기	1종 표준형 2종 무해지				1형 납면적용 2형 납면미적용	- 6대 납면 : 암, 뇌졸중, 급성심근경색증, 중대한 특성상해수술 등 - 입원,수술 4년 경과시 가입 가능(345조건 가입가능)
	간편한 3.3.3	15~90세	연만기/세만기	1종 표준형 2종 무해지				1형 납면적용 2형 납면미적용	- 6대 납면 : 암, 뇌졸중, 급성심근경색증, 중대한 특성상해수술 등 - 입원,수술 2년 경과시 가입 가능(323조건 가입가능)
	간편한 3.1.1	15~90세	연만기/세만기	1종 표준형 2종 무해지				1형 납면적용 2형 납면미적용	- 6대 납면 : 암, 뇌졸중, 급성심근경색증, 중대한 특성상해수술 등 - 치료력 [예] 해당시에도 가입 가능(2년 감액조건)
암	간편한 3.0.5	15~90세	연만기/세만기	1종 표준형 2종 무해지				1형 납면적용 2형 납면미적용	- 6대 납면 : 암, 뇌졸중, 급성심근경색증, 중대한 특성상해수술 등 - 입원/수술 고지 없이 가입 가능
	두배받는 암보험	15~70세	세만기	1종 표준형	2종 무해지			-	- 암진단시 납입면제 - 일반암/전이암 / 전이암항암치료등 담보 구성 - 고고당플랜 운영(표준채 인수)
어린이	연만기			3종 연만기				-	
	뉴하이카 운전자	18~80세	연만기	1종 운전자형 2종 비운전자형				기본플랜 간편플랜	- 납면 : 1~7급 자부상, 상해후유 50%, 특정외상성뇌졸중 납면 OK - 간편플랜 : 3개월이내 알릴의무만 고지
주택화재	하이바이크 운전자	18~70세	연만기	기본플랜				-	- 이륜차 운전중 사고처리지원금, 골절등 상해 보장 - 가정용~유상운송배달용까지 가입 가능
	행복가득 생활보장	15~90세	연만기/세만기	1종 연만기 2종 세만기				기본플랜 온가족플랜	- 인보험 적용되는 주택화재보험 - 온가족플랜 : 90세까지 가입(3개월 고지)
치아	밝게웃는 얼굴치아	15~70세	연만기	기본플랜				-	- K03 차아마모로 인한 치료 보장
간편	퍼펙트 케어간병보험	20~70세	세만기	1종 일반심사형(기본형) 2종 일반심사형(무해지) 3종 간편심사형(기본형) 4종 간편심사형(무해지)				-	- 1~5등급 재가/시설급여, 치매진단 등 보장 - 인지지원등급 진단비 탑재 - 간편심사형 운영 (알릴의무 3.3.3 조건)
펫	굿앤굿 우리펫	(펫) 출생후91일~만10세	연만기	1종 반려견 2종 반려묘				-	- 강아지 & 고양이 가입 - 할인혜택 최대13% : 다편할인 적용 5% - 실비확장 특약(술관절, 고관절 보장)

가입 후 무사고 전환조건도 꼼꼼히 비교!!

가입할 때도 할인! (최대 약 30%▼)

<p>기존계약 (47세 여성)</p> <p>퍼펙트플러스 2020.11월 3대 진단, 입원일당, 수술 등 종합</p> <p>월 16만원</p>	<p>건강 고지 (10년)</p>	<p>신계약 (51세 여성)</p> <p>퍼펙트플러스 2024.6월 3대 진단, 입원일당, 수술 등 종합</p> <p>월 13만원</p>
---	----------------------------	---

*실제 리모델링 체결사례

가입 이 후에도 할인! (무사고)

[설계기준] - 20년납 100세만기, 무해지, 납입면제적용형, 1급, 종합플랜

구분	퍼펙트 [5.10.10]					
	최초가입 (5년고지)	1년무사고 (6년고지형)	2년무사고 (7년고지형)	3년무사고 (8년고지형)	4년무사고 (9년고지형)	5년무사고 (10년고지형)
50세(남)	102,560원	99,290원	94,720원	89,130원	84,020원	78,570원
퍼펙트비 (5년고지)	100.0%	96.8%	92.4%	86.9%	81.9%	76.6%
		1년 무사고 ▼3.2%	1년 무사고 ▼4.5%	1년 무사고 ▼5.5%	1년 무사고 ▼5.0%	1년 무사고 ▼5.3%



퍼펙트 [5.10.10] 플랜

판매자 교육용

가입후 무사고 전환조건도 꼼꼼히 비교!!



알릴의무가 다르면~ 무사고 전환조건도 다릅니다!!

구분	알릴의무 (5년초과~10년이내)	무사고 전환 조건
현대해상	① 2일↑ 입원	① 2일↑ 입원 無
A사	① 입원 ② 수술	① 입원 無 ② 수술 無
B사	① 입원 ② 수술 ③ 3대질병 진단	① 입원 無 ② 수술 無 ③ 3대질병 진단 無
D사	① 입원 ② 수술	전환제도 없음

무사고전환예시

24.7월 건강고지형(7년) 종합보험에 가입한 43세(남) 김모고객

▶ 25년 4월 건강검진 대장내시경 검사 중 용종이 발견되어 용종 1개 제거

🔍 무사고 계약전환을 통해 보험료 할인 받을 수 있는 회사는?

구분	현대해상	A사	B사	D사
무사고전환	가능	불가 (수술)	불가 (수술)	불가 (전환제도X)

01 압도적 할인혜택!!

<p>기존계약 (52세 남성)</p> <p>뉴간편3.25 2021.3월</p> <p>3대 진단, 입원일당, 수술 등 종합</p> <p>월 13만원</p>	<p>건강 고지 (10년)</p>	<p>신계약 (56세 남성)</p> <p>간편한 3.10.10 2024.6월</p> <p>3대 진단, 입원일당, 수술 등 종합</p> <p>월 7만원</p>
--	----------------------------	--

*실제 리모델링 체결사례

02 경증예외질환 인수 확대!!

입원/수술력	5년 이내	5년 초과 10년 이내
경증예외질환	약 500 개	약 80 개
고지가능껏수	최대 5 개	

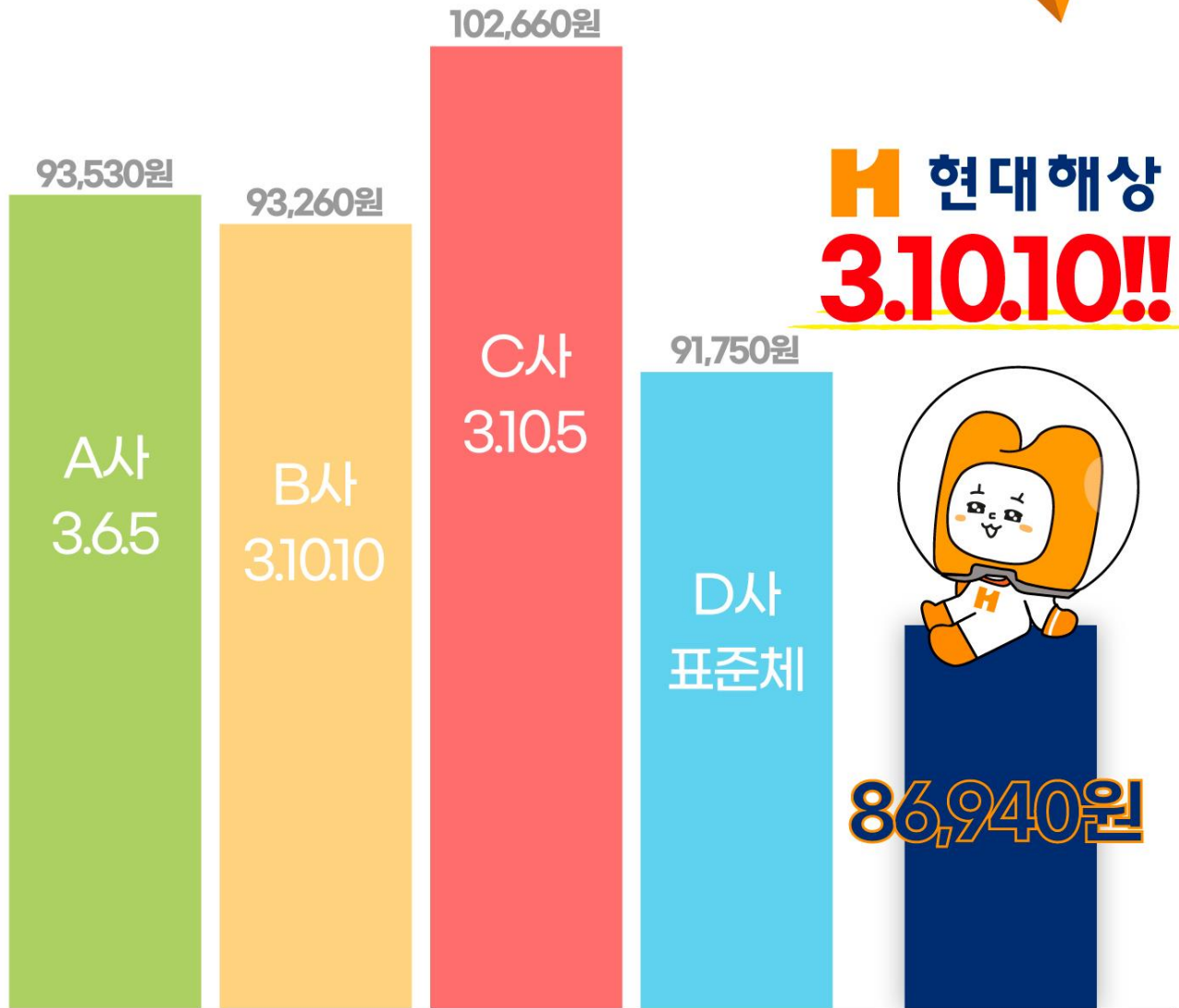
☑ 주요 경증예외질환 예시

대장용종	백내장	염좌·골절	급성장염
임플란트	제왕절개	요실금	편도염



[간편] 건강고지형 업계 최저가!!

H 현대해상
3.10.10!!



※설계기준 : 50세(남), 1급, 20년납 90세만기(무해지), 납입면제형
 상해사망 5천만원, 3대진단 각 1천만원, 유사암 2백만원, 상해·질병일당 각 1만원,
 상해수술 50만, 질병수술 20만, 상해·질병 간병인사용일당 15만/5만/7만,
 보험료납입면제대상 10만

압도적 할인혜택을 만나보세요!!



[종합·상급종합] 입원일당 신규담보

판매자 교육용

퍼펙트플러스



2~3인실 입원일당 출시!!

(종합병원/상급종합)

HOT

종합병원/상급종합
1인실 입원일당

60만원

(상급종합병원 기준)



NEW

종합병원/상급종합
2~3인실 입원일당

10만원

(상급종합병원 기준)

상급병실 본인부담 퍼펙트로 준비하세요~!!

☑ 입원실별 건강보험 급여 본인부담률

구분	1인실	2인실	3인실	4인실	5인실
상급종합	비급여	50%	40%	30%	20%
종합병원	비급여	40%	30%	20%	20%

☑ 실손의료보험 보험금 지급기준

구분	1인실	2~3인실
건강보험	비급여	급여
지급기준	*비급여 병실료의 50% (일평균 10만원 한도)	급여(본인부담) 병실료의 80% (4세대 실손 기준)

[종합·상급종합] 입원일당 신규담보

상해·질병수술 입원일당 출시!!
(종합병원/상급종합)

HOT

종합병원/상급종합
상해·질병 수술

상해 **150**만원
(상급종합병원 기준)

질병 **130**만원
(상급종합병원 기준)



NEW

종합병원/상급종합
상해·질병 수술입원일당

상해 **10**만원
(상급종합병원 기준)

질병 **15**만원
(상급종합병원 기준)

합리적인 보험료로 수술보장 준비하세요~!

수술입원일당 담보별 보험료 비교 (각1만원당)

(5.10.10플랜, 20년납 100세만기, 50(남),1급)

수술입원일당 (1-120일)	기존담보 의료기관	신규담보	
		종합병원	상급종합
상해	523원	324원	91원
질병	2,609원	2,040원	925원
합계	3,132원	2,364원	1,016원



현대해상

[급여] 항혈전치료 보장 출시!

퍼펙트플러스종합보험

가입연령: 15-70세

매년
지급

☑ 항혈전제 약제별 보험금 지급기준

구분	NEW [급여] 항혈전치료보장					혈전용해치료비
	항혈소판제			항응고제		혈전용해제
약제	아스피린	아스피린외		헤파린	와파린 NOAC	tPA 유로키나제
투약방식	경구	주사제	경구	주사제	경구	주사제
최대가입금액	20만원	1백만원	40만원	50만원	50만원	3천만원
업계최초						업계최대

☑ 경구용 항혈전제 보험금 지급 예시

경구용	성분 (약제예시)	3개월(90일) 기준 약제비				1년(365일) 본인부담	보험금 (연간회)
		약가	조제료	합계	본인부담		
항혈소판제	아세틸살리실산 (아스피린)	77원	19,260원	26,190원	7,900원	31,600원	20만원
	클로피도그렐 (클로피린캡슐)	1,028원	19,260원	111,780원	33,500원	134,000원	40만원
항응고제	와파린 (와파린정)	72원	19,260원	25,740원	7,700원	30,800원	50만원

*출처: 건강보험 심사평가원

☑ 주사제 항혈전제 보험금 지급 예시

주사제	성분 (약제)	1회 약제비				보험금 (연간회)
		약가	조제료	합계	본인부담	
항혈소판제	압식시맙 (클로티넵(주))	378,102원	640원	378,742원	113,600원	1백만원
항응고제	헤파린 (헤파린(주))	4,050원	640원	4,690원	1,400원	50만원

*출처: 건강보험 심사평가원

혈전치료 약제 **3종** 보장 비교

☑ 항혈전제 보장 당타사 비교

구분		현대해상	B사	A사	C사	D사
항응고제	경구	○	○	X	X	X
	주사	○	X	X	X	X
항혈소판제	경구	○	X	X	X	X
	주사	○	X	X	X	X

항응고제 (경구)	현대해상	B사
지급사유	진단 & 90일 ↑ 투약	진단 & 180일 ↑ 투약
지급주기	연간 1회	최초 1회

☑ 혈전용해치료 보장 당타사 비교

구분		현대해상 (건강고지 10년)	A사 (건강고지 8년)	B사 (건강고지 10년)	C사 (건강고지 5년)	D사 (건강고지 10년)
보장범위		뇌졸중 특정심장질환 순환계질환	뇌졸중 특정심장질환	뇌졸중 특정심장질환	뇌졸중 특정심장질환	뇌경색 급성심근경색
최대가입금액		3천만원	2천만원	2천만원	1천만원	2천만원
*보험료	50세(남)	1,775원	4,260원	6,210원	8,020원	2,440원
	50세(여)	835원	2,360원	2,360원	3,120원	940원

[설계기준] - 20년납 100세만기, 무해지, 1급, 뇌졸중·특정심장질환(연간1회), 각 1천만원 가입 기준

간병인사용일당

I 간병인 보험료 대폭 인하!!

구분		변경전	변경후	보험료 인하
40세	남성	34,277원	19,790원	▼42.3%
	여성	41,761원	24,591원	▼41.1%

☑ 간병인사용일당 당타사 보험료 비교

[설계기준]

50세(남), 20년납 100세만기, 무해지, 납입면제적용형, 1급, 15만/5만/7만 기준

구분	현대해상	A사	B사	C사	D사	비고
일반고지형 (5년)	34,719원	35,452원	42,756원	34,958원	41,193원	*C사: 무해지無
건강고지형 (10년)	25,686원	28,578원	26,772원	34,958원	28,920원	*A사: 건강고지 8년 *C사: 건강고지형無

II 간병일사용일당 181일↑ 신설!!



[간편] 전이암 1억 플랜

현대에는 전이암 진단시 1억원



☑ 전이암 1억 플랜

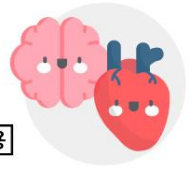
담보명		가입금액	
통합암 진단 (전이포함)	① 위암·담낭·담도암·췌장암	5천만	
	② 간·담낭·담도암·췌장암	5천만	
	③ 흉곽내기관·종피성암·연조직암	5천만	
	④ 두경부암	5천만	
	⑤ 소장·대장·항문암·기타암	5천만	
	⑥ 골·피부등전신부위암	5천만	
	⑦ 뇌암·중추신경계통암	5천만	
	⑧ 혈액암	5천만	
	⑨ 유방·비뇨기관·부신암·내분비선암	2.5천만	
	⑩ 남성 생식기암	⑩ 여성생식기암	2.5천만
		⑪ 난소암	2.5천만
		⑫ 자궁암	2.5천만
전이암 진단	특정전이암	5천만	
	림프절전이암	5천만	

☑ 상품별 최대 가입금액

구분	3.10.10 ~ 3.3.3	3.1.1
	전이암진단	5천만
통합암진단	5천만	2천만
합산	1억원	5천만

(20년납20년만기, 무해지, 1급)

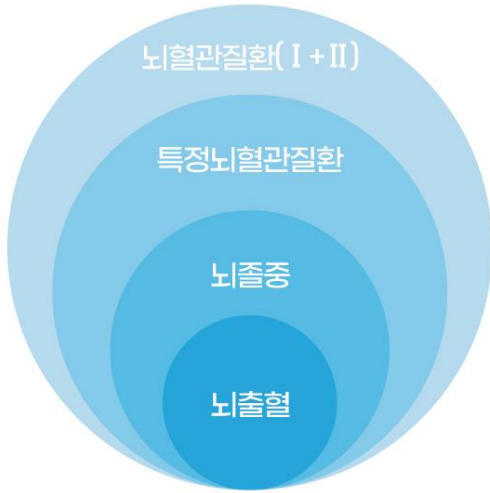
구분	40세	
	남성	여성
3.10.10	35,170원	51,730원
3.5.5	41,790원	59,380원
3.3.3	44,990원	64,730원
3.1.1	22,150원	32,280원



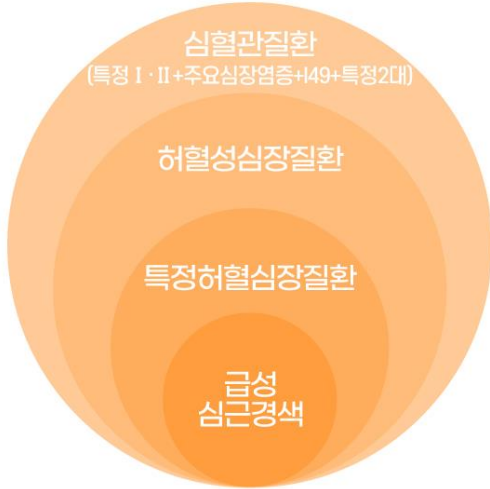
뇌·심혈관질환 질병코드 분류표

판매자 교육용

뇌혈관질환 보장



심혈관질환 보장



퍼펙트플러스 신담보 출시

심근병증

- I42 심근병증
- I43 달리 분류된 질환에서의 심근병증

대동맥판막협착증

- I06.0 류마티스성 대동맥협착
- I06.2 폐쇄부전이 있는 류마티스성 대동맥협착
- I35.2 폐쇄부전을 동반한 대동맥판협착
- I35.0 대동맥판협착

4세대실손 비급여 할인·할증제

판매자 교육용



4세대
'24.7월
시행

실손의료비 보험 할인 제도

구분	의료수급권자 할인	무사고 할인	비급여보험료 할인·할증제			
취지	저소득층 보호	합리적 의료이용 유도				
대상 계약자	의료수급권자	직전 2년간 비급여보험금 지급 실적 없을시 (14.3.월 이전 계약은 직전 보험기간 보험금 지급 없을시)	직전 1년간 비급여보험금 지급 실적 없을시 (4대중증질환 제외)			
할인내용	보험료 5%	보험료 10%	비급여 특약 약 5% (5등급 구분)			
할인기간	의료수급권자 자격 동안	다음 갱신때까지 (갱신시 재평가)				
대상상품	구분	표준화 이전 ~'09.7월	표준화 이후 '09.10월~ '14.4월~		신실손 '17.4월~	4세대 '21.4월~
	의료수급권자 5%	해당없음	적용			
	무사고할인 10%	갱신시 적용		해당없음	적용	
	비급여보험료 할인·할증제	-				적용

비급여보험료 할인·할증제 적용 (2024년 7월 갱신 계약)

구분	1단계	2단계	3단계	4단계	5단계	합계
	8.1% 할인	유예	100% 할증	200% 할증	300% 할증	
비율	64.2%	33.2%	1.2%	1%	0.4%	100.0%
고객수	55.2만	28.6만	1만	9천	3천	86만

모집질서 및 완전판매 준수

완전판매 선택이 아니라 필수입니다!

금감원, '부당승환계약'보험설계사 무더기 제재

2024-03-02

최근 일부 보험대리점이 고객에게 보험상품의 중요사항을 알리지 않거나, 부당하게 승환계약을 하는 방식으로 영업하다가 금융감독원으로부터 제재를 받았다. OO보험대리점의 일부 보험설계사는 생명 및 손해보험 계약을 모집하면서 모집 시점 이전 6개월 이내 소멸한 9건의 기존 계약과 새로운 보험 계약의 중요한 사항을 비교하여 알리지 않았다.

출처 : △△일보



☑ 모집질서 및 완전판매 주요 위반행위

주요 위반행위	행위내용	재재기준
부당승환	기존계약이 소멸된 날로부터 6개월 이내 신계약 체결 또는 신계약을 모집한 날로부터 6개월 이내에 기존계약 소멸 (피보험자, 보험종류코드의 상품군 동일 기준)	승환계약 건당 1백만원 (최대 3천만원)
특별이익 제공	보험업법 제98조(특별이익의 제공금지)에서 정한 특별이익 제공 또는 약속행위	적용 연납보험료의 50% 에 특별이익 제공금액 을 합산 한 금액 (최대 3천만원)
보험계약 경유처리	다른 모집 종사자의 명의를 이용하여 보험계약을 모집하는 행위	수수료 또는 수당 상당액의 50% (최대 1백만원)
무자격자 모집위탁 등	보험업법 제83조(모집할 수 있는 자)에서 정한 보험을 모집할 수 있는 자 이외의 자에게 보험모집을 위탁하거나 수수료 등을 지급하는 행위	대리점수수료, 모집수당, 기타의 대가에 해당하는 금액 전액 (최대 3천만원)
불완전판매	① 상품 설명의무 위반 ② 피보험자 고지의무 미안내 ③ 서명대필, 청약서부본 및 약관 미전달	신계약 인수금지 7~60일

🚨 모집질서 위반행위 신고방법

손보험회 홈페이지(<https://www.knia.or.kr>) > 소비자정보 > 소비자신고센터 > 모집질서문란 신고센터
(단, 승환계약은 이메일로만 접수(insusingo@knia.or.kr))