



2025년 2월

위드U
DREAM WITH U

신상품

실속N 7대질병 건강보험(2501)

7대 질병 걸리는 순서대로!
내가 선택한 횟수만큼 보장!

※ 각 질병 최초 1회 한

보장횟수(N:1~7)는 내맘대로 선택!

7대 질병	① 암(유사암 제외)
	② 뇌혈관질환
	③ 허혈성심장질환
	④ 만성간질환(중 기이상)
	⑤ 만성폐질환(중 기이상)
	⑥ 만성신부전증(중 기이상)
	⑦ 중등도이상 치매상태

상품이슈

래고보험 수술플랜
백내장, 대장용종 포함 수술보장플랜

상속종신 700종신보험
최대 가입나이 확대(간편심사)

713종신보험
세트판매 추천플랜(700종신, 치매간병보험)

데이케어센터지원(노치원)특약
- 최대 60만원 가입가능!
- 인지지원등급 판정시, 납입면제!
*납면 특약 부가 필요 없음!

※ 당사 및 보험판매대리·중개업자는 해당상품에 대해 충분히 설명할 의무가 있으므로, 보험계약 청약시 보험상품명, 보험기간, 보험료, 보험료 납입기간, 피보험자 인적사항 등을 반드시 확인하시고 보험상품 내용을 설명하시기 바랍니다.

※ 본 자료의 상품은 보장성보험이며, 은행의 예/적금과는 다른 상품으로, 저축(적금) 목적에는 적합하지 않습니다.

※ 본 교육 자료는 전체 합본 형태를 전제로 동일 또는 유사한 내용을 대표 사례에서 설명하고 나머지 부분에서는 생략하고 있으니 대표 사례의 설명 부분을 참고하시기 바랍니다. 그리고 교육자료를 일부 발췌하여 활용하는 것을 금지합니다.

※ 본 자료는 많은 내용이 생략된 교육용 자료이므로, 보험금 지급기준 및 제한사항 등 자세한 내용은 반드시 상품설명서 또는 해당 보험약관을 참고하시기 바랍니다.

DB생명 상품 Line-Up

25년 2월 현재 판매 중 상품

구분	상품명	성별	가입가능 나이(세)		특징	바로가기
			최저	최고		
종신 / 정기	<div>헬스케어</div> <div>백년친구 뉴-알차고 행복한 Plus 종신보험 (해약환급금 일부지급형) (2501)</div>	남	만15	73	- 체증형 선택시 5년 이후 사망보험금 매년 10%씩 5년간 체증 - 금리연동형 종신 전환 제도 (계약일로부터 7년 이후 가능) - 유병자 간편심사(3.2.5)로 가입 (간편심사형에 한함) 헬스케어 서비스(☎ 1670-6162) - 가입금액 5천만원 이상 - 10년 제공	<div>CLICK</div>
	여					
	<div>개정 헬스케어</div> <div>백년친구 간편한 700 종신보험 (해약환급금 일부지급형Ⅲ) (2502)</div>	남	만15	65	- 사망보험금 체증을 통한 고액의 보장자산 준비 - 7년 (보험료 84회 납입)시점 주계약 기납입보험료 100% 확정 종신보험 - 신용생명지수에 따른 10년시점 & 20년시점 장기유지보너스 지급	
	여	68				
	<div>개정 헬스케어</div> <div>백년친구 700 종신보험 (해약환급금 일부지급형Ⅲ) (2502)</div>	남		70	헬스케어 서비스(☎ 1670-6162) - 가입금액 2천만원 이상 - 10년 제공	
	여	70				
건강 종신	<div>헬스케어</div> <div>백년친구 713종신보험 (해약환급금 일부지급형Ⅲ) (2410)</div>	남	만15	70	- 사망 또는 장기요양상태 (1~3등급) 판정시, (최초회한) 체증된 사망보험금 또는 진단자금 100% 지급 - 7년시점 환급률 100% (나이, 성별 무관) - 보험료환급특약 탑재 장기요양상태 (1~3등급) 판정시 주계약 및 환급특약의 기납입보험료 환급 헬스케어 서비스(☎ 02-3449-3523) - 치매케어서비스부터 LTC 관련 헬스케어까지 제공 - 가입금액 2천만원 이상 - 15년 제공	<div>CLICK</div>
	<div>헬스케어</div> <div>백년친구 간편한 713종신보험 (해약환급금 일부지급형Ⅲ) (2411)</div>	여				
	<div>뉴-올케어 암종신보험 (해약환급금 일부지급형) (2408)</div>	남	만15	57	- 암진단 시, 삭감없이 100% 선지급 (단, 1년미만 유방암 진단시 50%지급) - 환급률 경쟁력 Up, 환급률 120% (20년납, 완납시점) - 보험료환급특약(주계약 1배형, 2배형) 탑재	
	<div>여</div>	65				
	<div>간편한(325) 뉴-올케어 암종신보험 (해약환급금 일부지급형) (2408)</div>	남		52		
	<div>여</div>	60				
	<div>뉴-암종신보험 (2404)</div>	남	만15	64	- 사망/암진단자금(최초 회한) 동시보장되는 암보장 특화 종신보험 - 해약환급금 일부지급형으로 보험료 경쟁력 Up! - 유병자도 325 간편심사로 가입가능 (간편심사형에 한함) - 대장점막내암 일반암화로 동일금액 보장	
	<div>여</div>	65				
	<div>간편한(325) 뉴-암종신보험 (2404)</div>	남		59		
	<div>여</div>	68				
	<div>개정 경영인 정기보험 (해약환급금일부지급형) (2501)</div>	남	25	70	- 금리연동형 종신보험으로 전환 가능! - 10%체증형 / 5% 체증형 선택가능 - 약관대출 (조건충족시)로 유동자금 확보 가능 - 유병자 간편심사(3.2.5)로 가입 (간편심사형에 한함)	<div>CLICK</div>
	<div>여</div>	30				
	<div>개정 간편한 경영인 정기보험 (해약환급금일부지급형)(2501)</div>	남	25			
	<div>여</div>	28				

※ 상기 가입가능 나이는 '최저~최대'를 표기하였습니다. 납기 등에 따라 가입가능 나이는 다르므로 자세한 내용은 상품설명서를 참고바랍니다.

※ 상기 상품은 모두 무배당 상품입니다.

※ 일반사망보험금의 경우 고의적사고 및 2년 이내 자살의 경우 지급을 제한합니다.

DB생명 상품 Line-Up

25년 2월 현재 판매중 상품

구분	상품명	성별	가입가능 나이(세)		특징	바로가기
			최저	최고		
건강	<div>신상품</div> <div>실속N 7대질병 건강보험 (2501)</div>	남 여	만15	70	<div>- 1개 상품으로 7대질병 N번 보장!</div> <div>- 7대 질병</div> <div>① 암(유사암 제외) ② 뇌혈관질환 ③ 허혈성심장질환</div> <div>④ 만성관질환(중기이상) ⑤ 만성폐질환(중기이상)</div> <div>⑥ 만성신부전증(중기이상) ⑦ 중등도이상 치매상태</div> <div>- 주계약 일반사망, N번받는 특약 의무부가 특약 구성</div> <div>- 실속있는 보험료 [특약보장 횟수(N회)] 선택가능</div> <div>- 일반심사, 간편심사(3.3.5) 선택 가능</div>	<div>CLICK</div> 
	<div>신상품</div> <div>간편한(335) 실속N 7대질병 건강보험 (2501)</div>			80		
	<div>백년친구</div> <div>암걱정말아요 암보험 (2403)</div> <div>백년친구</div> <div>암걱정말아요 암보험 (갱신형) (2403)</div>	남 여	만15	75	<div>- 암(기타피부암 및 갑상선암제외)주요치료특약</div> <div>최대 3천만원 가입가능! (간편심사형의 경우 2천만원)</div> <div>(암수술, 항암약물, 항암방사선 치료시 암 주요치료비 10년간)</div> <div>- 암종별 8개 그룹 원발암기준 & 전이암 최대 2회보장</div>	
	<div>백년친구</div> <div>암걱정말아요 간편(335) 암보험 (2404)</div> <div>백년친구</div> <div>암걱정말아요 간편(335) 암보험 (갱신형) (2404)</div>	남 여	만15	85		
	<div>백년친구</div> <div>New 간편N 내가고른건강보험 (2404)</div>	남 여	만15	80 82	<div>- 305부터 355 간편심사까지 가입가능</div> <div>- 가입하고 무사고 1년이 지나면 보험료 DOWN (최대 355로 전환가능)</div> <div>- 대장점막내암 일반암화로 동일금액 보장</div> <div>- 암.뇌.심 진단특약 바로보장형 : 면책 無, 감액 無 (355限)</div>	
	<div>백년친구</div> <div>간편(335) 내가고른 건강보험 (갱신형) (2407)</div>	남 여		만15		
	<div>백년친구</div> <div>New 내가고른 건강보험 (2404)</div> <div>백년친구</div> <div>New 내가고른 건강보험 (갱신형) (2404)</div>	남 여	만15	70	<div>- 내가 원하는 & 필요한 보장을 내가 고르는 보험</div> <div>- 생보와 손보의 장점을 골고루 담은 보장경쟁력, 가격경쟁력</div> <div>- 고객에 따른 맞춤 플랜 (해약환급금미지급형/표준형, 갱신형 선택)</div>	
	<div>백년친구</div> <div>당신곁에 치매간병보험 (2405)</div>	남 여	20	75	<div>- 경증 장기요양 재가/시설입소급여 특약 보험기간 보장</div> <div>- 중증 장기요양 재가/시설입소급여 특약 최대 종신 보장</div> <div>- 치매보장 개시일 이후 치매진단(CDR경사)후 90일 관찰기간 삭제</div> <div>- 계약자적립액 지급형(기본형), 미지급형(실속형) 선택가능</div> <div>- 해약환급금 미지급형, 해약환급금 일부지급형, 표준형 선택가능</div>	<div>CLICK</div> 

※ 상기 가입가능 나이는 '최저~최대'를 표기하였습니다. 납기 등에 따라 가입가능 나이는 다르므로 자세한 내용은 상품설명서를 참고바랍니다.

※ 상기 상품은 모두 무배당 상품입니다.

※ 일반사망보험금의 경우 고의적사고 및 2년 이내 자살의 경우 지급을 제한합니다.

2025년 2월 신상품 출시 및 영업이슈

Come Back 경영인 정기보험(2501)

사망보험금 체증

10년 이후 매년 10%씩
만기(90세)까지 체증
(2형(체증형) 가입시)

최대 70세 가입가능

일반심사, 간편심사,
남녀 구분없이
70세 까지 가입가능

최대 25억 인수가능

일반심사 : 최대 25억
간편심사 : 최대 16억
(주피보험자 : 기업대표 또는 등가입원일 경우)
※ 타사합산 : 50억

금리연동형 종신보험 전환가능

피보험자 전환가능 :
피보험자(본인), 배우자,
자녀(직계비속포함) 중 1인
※ 가입후 7년 이후 가능

약관대출 가능

주 계약 해약환급금의
70%까지
약관대출 가능
※ 가입후 10년 내 가능



U/W 판매이슈

All Lisk(백내장, 대장용종 포함)
질병수술특약

최대 **40만원**
가입가능

일반심사 **40만원**
간편심사 **30만원**

장기요양 1등급 ~ 인지지원등급 보장
**데이케어센터(주야간보호)
지원특약**

최대 **60만원**
가입가능

최대 **75세까지**
60만원 가입가능

실속N 7대질병 건강보험

실속N 7대질병 건강보험(2501),
간편한(335) 실속N 7대질병 건강보험(2501)

7대 질병 걸리는 순서대로! 내가 선택한 횟수만큼 보장!

(각 질병 최초 1회 한)



Q

위에 나와있는 7대 질병을 보장받기 위해서 7개 특약을 가입해야 하나요?

아니요! 1개 특약만 가입해도 순서 관계없이 7대 질병을 보장합니다!

A

Q

7대 질병 중에서 내가 원하는 질병을 선택하는 건가요?

**아니요! 위에 나와있는 7대 질병을 보장해요~
고객님은 원하시는 보장 횟수를 선택하시면 됩니다!**

A

Q

그러면 “3번 보장형”을 가입하면 암으로 세 번 보장받을 수 있나요?

아니요! 7대 질병을 각 최초 1회, 3번(선택하신 횟수)까지 보장해요!

A

Q

보험료 납입면제는 어떻게 되나요?

7대 질병 최초 진단 시, 해당특약 납입면제 됩니다. (최초 진단된 세부보장 외 다른 세부보장도 납입면제)

A

※ 기타피부암 및 특정광상선암은 “암(유사암 제외)”의 정의에서 제외되는 바, 기타피부암 및 특정광상선암으로 진단시 해당 세부보장(암(유사암 제외)) 진단자금은 지급되지 않습니다.

※ 세부보장 진단자금의 최대 지급횟수는 계약체결시 선택한 총 보장횟수(N)로 합니다.

※ 세부보장 중 “암(유사암 제외)”에 대한 보장개시일(“암 보장개시일”)은 보험계약일(부활(호력회복))로부터 그 날을 포함하여 90일이 지난날의 다음날로 합니다.

※ 세부보장 중 “만성신부전증(중기이상)”은 사구체여과율이 30mL/min/1.73m² 미만이면서 이 상태가 90일 이상 지속된 경우 해당 지급기준표에 따라 해당 세부보장(“만성신부전증(중기이상)”)을 보장합니다.

※ 세부보장 중 “중등도이상 치매상태”에 대한 보장개시일(“치매 보장개시일”)은 보험계약일(부활(호력회복))로부터 그 날을 포함하여 1년이 지난날의 다음날로 합니다. 다만, 질병이 없는 상태에서 재해로 인한 뇌의 손상을 직접적인 원인으로 “중등도이상 치매상태”가 발생한 경우에는 보험계약일(부활(호력회복))로 합니다.

※ “중등도이상 치매상태”란 피보험자가 계약일 이후에 발생한 재해 또는 질병으로 인하여 “치매 보장개시일” 이후에 “중등도이상의 인지기능의 장애”가 발생한 상태를 말하며, 그 상태가 “치매 보장개시일” 이후에 발생하고 발생시점으로부터 90일 이상 계속되어 더 이상의 호전을 기대할 수 없는 상태인 경우 해당 지급기준표에 따라 해당 세부보장(“중등도이상 치매상태”)을 보장합니다.

※ 세부보장 중 “암(유사암 제외)”, “뇌혈관 질환”, “허혈성 심장질환”, “만성간질환(중기이상)”, “만성폐질환(중기이상)” 및 “만성신부전증(중기이상)”의 경우에는 보험 계약일로부터 1년 미만에 진단확정시 해당 세부보장 진단자금의 50%를 지급합니다. 다만, 보험계약일로부터 180일 이내에 “유방암” 진단확정시에는 해당 세부보장(암(유사암 제외)) 진단자금의 20%, 180일 초과 1년 미만에 “유방암” 진단확정시에는 해당 세부보장(암(유사암 제외)) 진단자금의 50%를 지급합니다.

※ 세부보장별 진단자금이 지급된 경우에는 동일한 세부보장 진단자금을 추가로 지급하지 않습니다.

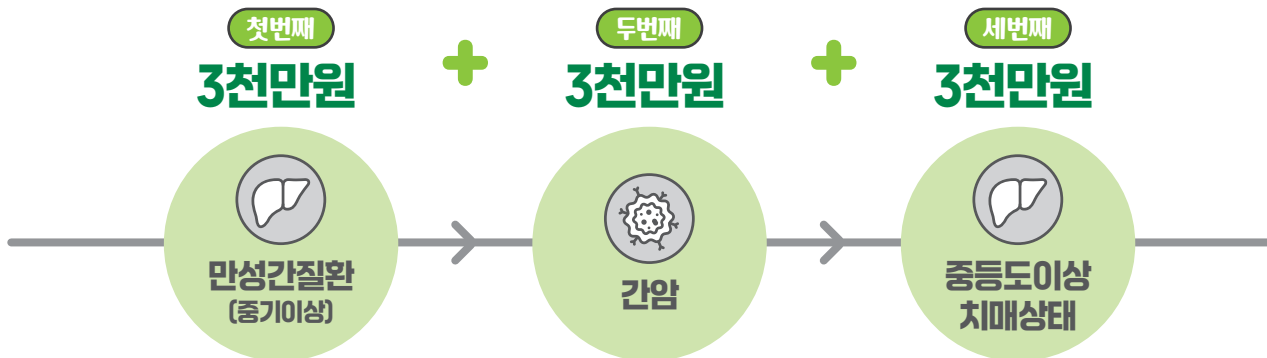
※ 보험금 지급기준 및 제한사항 등 자세한 내용은 반드시 상품설명서 또는 해당 보험약관을 참고하시기 바랍니다.

실속N 7대질병 건강보험

실속N 7대질병 건강보험(2501),
간편한(335) 실속N 7대질병 건강보험(2501)

상품포인트 1 특약 하나로, 7대질병을 내가 선택한 횟수만큼 보장!

[예시기준] 실속N 7대질병진단특약 3번 보장형 3천만원



※ 각 세부보장별 보장개시일 이후에 해당 세부보장으로 진단 확정 시 보험금을 지급합니다.

상품포인트 2 납입면제 강점! 7대 질병 최초 진단 시, 해당특약 납입면제!



상품포인트 3 3.3.5 간편 건강보험 고지항목으로 가입 Ok!

3개월 이내

질병확정진단, 질병의심소견
입원, 수술, 추가검사
필요소견이 없고!

3년 이내

질병·사고로
입원력이 없고!
(수술&투약 무고지)

5년 이내

6대질병으로 인한
진단, 입원 및
수술력이 없다면!

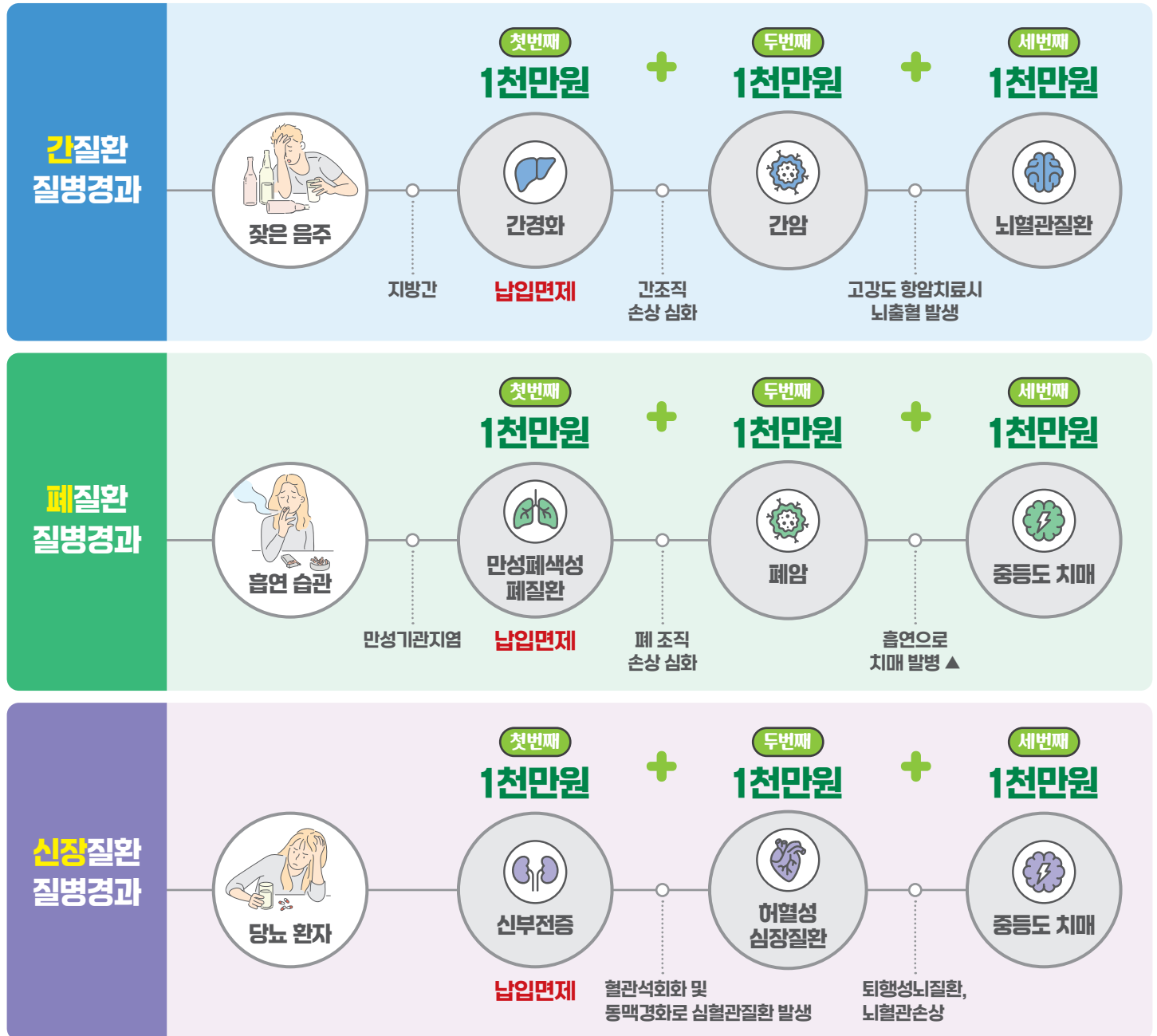
※ 단, UW_치매관련 이력 有, 계약체결 의사능력 無, 가절 될 수도 있음 ※ 6대질병: 암, 뇌졸중증(뇌출혈, 뇌경색), 협심증, 심근경색, 심장판막증, 간경화

※ 보험금 지급기준 및 제한사항 등 자세한 내용은 5p 하단과 반드시 상품설명서 또는 해당 보험약관을 참고하시기 바랍니다.

실속N 7대질병 건강보험

실속N 7대질병 건강보험(2501),
간편한(335) 실속N 7대질병 건강보험(2501)

3대 만성질환 질병경과 살펴보기



보험료 예시

【 기준 】 40세, 주계약 1백만원, 실속N 7대질병진단특약 3번 보장형 1천만원, 20년납, 종신, 해약환급금 미지급형 / 단위 : 원

	일반심사	간편심사		일반심사	간편심사
<div>40세 남자</div>	46,590	56,490	<div>40세 여자</div>	38,710	49,580

※ 보험금 지급기준 및 제한사항 등 자세한 내용은 5p 하단과 반드시 상품설명서 또는 해당 보험약관을 참고하시기 바랍니다.

실속N 7대질병 건강보험

실속N 7대질병 건강보험(2501),
간편한(335) 실속N 7대질병 건강보험(2501)

Q 목차이동

보험료 예시

【보험가입금액 기준】 주계약 1백만원, 실속N 7대질병진단특약 (의무부가) 1천만원, 20년납, 종신
※ 아래 보험료는 단순예시로서 1번 보장형과 2번 보장형, 3번 보장형... 7번 보장형은 동시가입 되지 않습니다.

구분 (단위 : 원)				주계약	실속N 7대질병진단특약 (의무부가)						
					1번보장형	2번보장형	3번보장형	4번보장형	5번보장형	6번보장형	7번보장형
일반심사형	해약환급금 미지급형	男	30세	1,400	20,150	28,550	32,050	33,570	34,210	34,660	36,560
			40세	1,780	27,750	39,790	44,810	46,950	47,860	48,520	51,130
			50세	2,340	38,970	56,620	64,000	67,060	68,340	69,300	72,960
		女	30세	1,250	18,590	25,160	27,230	28,010	28,420	28,790	30,330
			40세	1,560	25,060	34,280	37,150	38,220	38,780	39,290	41,370
			50세	2,010	32,730	45,310	49,160	50,570	51,320	52,010	54,690
	표준형	男	30세	1,820	24,490	36,020	41,080	43,240	44,110	44,730	47,110
			40세	2,260	32,300	48,180	55,170	58,080	59,270	60,110	63,270
			50세	2,880	43,580	66,100	75,950	79,980	81,590	82,730	87,040
		女	30세	1,640	22,700	31,810	34,780	35,860	36,400	36,870	38,820
			40세	2,020	29,370	41,670	45,640	47,050	47,770	48,420	50,920
			50세	2,530	36,990	53,160	58,280	60,060	60,980	61,800	64,910
간편심사형	해약환급금 미지급형	男	30세	1,630	23,520	33,790	38,540	40,760	41,720	42,330	44,620
			40세	2,090	32,600	47,490	54,400	57,620	58,960	59,820	63,030
			50세	2,750	46,510	68,760	79,110	83,840	85,750	87,000	91,630
		女	30세	1,430	22,330	31,180	34,520	35,850	36,450	36,960	38,940
			40세	1,800	30,480	43,030	47,780	49,620	50,470	51,140	53,880
			50세	2,330	40,260	57,660	64,120	66,570	67,670	68,600	72,180
	표준형	男	30세	2,100	27,950	41,770	48,480	51,640	52,910	53,690	56,570
			40세	2,620	37,150	56,470	65,840	70,220	71,980	73,030	76,920
			50세	3,330	50,940	78,940	92,600	98,780	101,220	102,720	108,100
		女	30세	1,870	26,700	38,720	43,470	45,290	46,070	46,700	49,180
			40세	2,310	34,940	51,400	57,880	60,330	61,370	62,200	65,450
			50세	2,890	44,460	66,480	74,970	78,100	79,420	80,510	84,630

해약환급금 및 환급률 예시

【기준】 주계약 1백만원, 실속N 7대질병진단특약 (2회 보장형) 1천만원, 남 40세, 20년납, 종신 / 단위: 만원, %】

구분		일반심사형						간편심사형					
		해약환급금 미지급형			표준형			해약환급금 미지급형			표준형		
		납입보험료	해약환급금	환급률	납입보험료	해약환급금	환급률	납입보험료	해약환급금	환급률	납입보험료	해약환급금	환급률
경과 기간	1년	49	-	-	60	1	1.7	59	-	-	70	0	1.2
	2년	99	-	-	121	37	31.1	118	-	-	141	41	29.1
	3년	149	-	-	181	84	46.8	178	-	-	212	94	44.5
	5년	249	-	-	302	181	59.8	297	-	-	354	202	57.2
	10년	498	-	-	605	405	66.9	594	-	-	709	449	63.4
	15년	748	-	-	907	618	68.1	892	-	-	1,063	675	63.6
	19년	947	-	-	1,150	791	68.9	1,130	-	-	1,347	857	63.7
	20년	997	417	41.9	1,210	835	69.0	1,189	451	38.0	1,418	903	63.7
	40년	997	438	43.9	1,210	876	72.4	1,189	449	37.8	1,418	898	63.4
	60년	997	452	45.4	1,210	905	74.8	1,189	475	40.0	1,418	951	67.1

※ 위 표에서 실속N 7대질병진단특약의 보험료 및 해약환급금은 7개 세부보장의 보험료 및 해약환급금 총합입니다.

※ 보험료는 가입금액, 가입나이, 성별 등에 따라 변경될 수 있습니다.

※ 중도에 해지할 경우 해약환급금은 납입한 보험료에서 경과된 기간의 위험보험료, 계약체결비용 및 계약관리비용(해약공제금액 포함) 등이 차감되므로 납입보험료보다 적게 나올 수도 있습니다.

※ 중도에 해지시 당월보장을 위해 공제된 위험보험료 중 해지시까지 보장하고 남은 금액을 보험료 및 해약환급금 산출방법에 따라 일괄 계산하여 해약환급금과 별도로 지급하여 드립니다.

※ 해약환급금 유의사항

- ① 해약환급금 일부지급형은 보험료 납입기간 중 계약이 해지될 경우, 표준형의 해약환급금 보다 적은 해약환급금을 지급하는 대신 표준형보다 낮은 보험료로 가입할 수 있도록 한 상품입니다. 보험료 납입기간 중 계약 해지 시 해약환급금은 표준형 해약환급금의 50%에 해당하는 해약환급금을 지급하며, 보험료 납입기간이 완료된 이후 계약이 해지되는 경우에는 표준형의 해약환급금과 동일한 금액을 지급합니다.
- ② 해약환급금 미지급형은 보험료 납입기간 중 계약이 해지될 경우 해약환급금이 없으며, 보험료 납입기간 이후 계약이 해지될 경우 표준형의 해약환급금보다 적은 해약환급금을 지급하는 대신 표준형보다 낮은 보험료로 가입할 수 있도록 한 상품입니다. 보험료 납입기간 중 계약 해지 시 해약환급금은 없으며, 보험료 납입기간이 완료된 이후 계약이 해지되는 경우에는 표준형 해약환급금의 50%에 해당하는 해약환급금을 지급합니다.
- ③ 해약환급금을 계산할 때 기준이 되는 표준형의 해약환급금은 산출방법에서 정한 방법에 따라 산출된 금액으로 해지율을 적용하지 않고 계산합니다.
- ④ 회사는 계약 체결 시 해약환급금 일부지급형, 해약환급금 미지급형은 표준형의 보험료 및 해약환급금(환급률 포함) 수준을 비교 안내하여 드립니다.

※ 해약환급금 일부지급형 상품은 만기까지 유지 시 표준형보다 낮은 보험료로 동일한 보장을 받을 수 있으나, 납입기간 이내 중도에 해지 시 해약환급금이 없으며, 납입기간 이후 중도에 해지 시 표준형 해약환급금의 50%를 지급합니다.

※ 본 상품은 만기 시 만기환급금이 없습니다.

※ 상기 해약환급금 예시금액은 세전금액입니다.

내가고른 건강보험

내가고른건강보험 라인업 상품 : New 내가고른 건강보험(2404), New 내가고른 건강보험(갱신형)(2404), New 간편N 내가고른 건강보험(2404), 간편335내가고른건강보험(갱신형)(2407)



2대질병

진단 + 주요치료 + 계속 수술 **종신 보장 플랜**

2대질병 진단



“뇌혈관질환” 또는
“허혈성심장질환”
진단을 받은 경우

2천만원

최대 3천만원 가입가능
각 최초 1회한

2대질병 주요치료



“뇌혈관질환” 또는
“허혈성심장질환”
직접적인 치료목적으로
① 수술 ② 혈전용해치료
③ 종합병원 중환자실 치료를
받은 경우

최대 2천만원

연간 1회 최대 10회
10년 합산 최대 2억원

뇌심 계속수술



“뇌혈관질환” 또는
“심장질환”
직접적인 치료목적으로
수술을 받은 경우

최대 2천만원

수술 1회당
관혈/비관혈 무관

※ 최대가입가능금액은 일반심사형/간편심사형(305~355), 갱신형/비갱신에 따라 상이합니다.

※ 1년미만 지급사유 발생시 50%를 지급합니다.

※ 피보험자가 이 특약의 보험기간 중 사망하였을 경우 이 특약은 그때부터 효력이 없습니다. 이 때 별도의 계약자적립액은 지급되지 않습니다.

다만, 2대질병 주요치료특약의 경우 뇌혈관질환 또는 허혈성심장질환으로 최초 진단확정되고, 보험금지급기간 이내 사망시 보험료 및 해약환급금 산출방법서에서 정하는 바에 따라 적립된 계약자적립액을 계약자에게 지급합니다.

보험료 예시

【보험가입금액 기준】

주 계약 1백만원, 뇌혈관질환진단특약 2천만원 (355간편심사형의 경우 1천만원), 허혈성심장질환진단특약 2천만원 (355간편심사형의 경우 1천만원),

2대질병(뇌혈관질환 및 허혈성심장질환) 주요치료특약 2천만원, 계속받는 뇌심질환 수술특약 2천만원(355간편심사형의 경우 1천만원), 종신, 20년납 / 단위 : 원

구분	일반심사형						355 간편심사형					
	해약환급금 미지급형			표준형			해약환급금 미지급형			표준형		
	30세	40세	50세	30세	40세	50세	30세	40세	50세	30세	40세	50세
男	63,020	82,760	106,280	76,940	96,640	118,180	53,490	70,600	91,510	64,630	81,630	100,830
女	42,010	55,240	71,730	51,540	65,320	80,850	35,030	46,380	60,790	42,750	54,550	68,190

※ 보험료는 가입나이, 성별, 보험기간, 납입기간 등에 따라 달라질 수 있습니다.

※ 특약별 보험료, 해약환급금 예시는 11p를 참고하시기 바랍니다.

내가고른 건강보험

내가고른건강보험 라인업 상품 : New 내가고른 건강보험(2404), New 내가고른 건강보험(갱신형)(2404), New 간편N 내가고른 건강보험(2404), 간편335내가고른건강보험(갱신형)(2407)

수술 **중신** 보장 플랜

※ 일반심사형 기준

백내장	대장용종	관절염	디스크
상급종합병원 270만원 일반병원 70만원	상급종합병원 285만원 일반병원 85만원	상급종합병원 315만원 일반병원 115만원	상급종합병원 300만원 일반병원 100만원

일반심사형 기준 대표 수술 보험금예시

구분	상급종합병원에서 수술시 일괄액 (연간 최초 수술 예시)	질병수술특약	상급종합병원질병수술특약	1~7종 신수술특약	수술특약
		동일한 질병당 연간 1회한			수술1회당
백내장	270만원	40만원	200만원	15만원 (1종) C061~4, C071~3	15만원 (1종)
대장용종	285만원			15만원 (1종) G540, G523~5, G531~2	30만원 (2종)
관절염	315만원			45만원 (3종) I031~3	30만원 (2종)
맹장				45만원 (3종) G211~4	
추간판탈출증 (디스크)	300만원			30만원 (2종) B173	
하지 정맥류	270만원			15만원 (1종) F252~4	15만원 (1종)
요로결석	285만원		15만원 (1종) L091~2	30만원 (2종)	

※ 상기표는 일부 보험금 지급예시에 불과하고, 동일 질병명이라 하더라도 수술의 방식, 치료 목적, 횟수에 따라 수술보험금이 다르게 적용될 수 있으며 각 특약별 약관에 따라 수술 보험금이 지급되므로 자세한 사항은 약관을 참고하시기 바랍니다.

※ 피보험자가 동시에 2가지 이상의 서로 다른 질병을 원인으로 하나 이상의 수술을 받은 경우에는 1회의 수술금여금만 지급합니다. 다만, 동시에 수술을 받은 경우라 하더라도 동일한 신체부위가 아닌 경우로서 각 신체부위에 서로 다른 질병을 원인으로 의학적 치료목적이 다른 독립적인 수술을 각각 받은 경우에는 신체부위별 수술의 원인이 된 서로 다른 질병에 따라 각각의 수술금여금을 지급합니다.

※ 그럼에도 불구하고 동일한 질병으로 인한 질병수술금여금 및 상급종합병원 질병수술금여금은 연간 1회에 한합니다.

※ 피보험자가 이 특약의 보험기간 중 사망하였을 경우 이 특약은 그때부터 효력이 없습니다. 이때 별도의 계약자적립액은 지급되지 않습니다.

보험료 예시

[보험가입금액 기준]

주계약 1백만원, 질병수술특약 4십만원(355간편심사형의 경우 3십만원), 상급종합병원 질병수술특약 2백만원(355간편심사형의 경우 1백만원), 수술특약 1종 15만원 / 2종 30만원 / 3종 1백만원 / 4종 5백만원 / 5종 1천만원, 1~7종 수술특약(통합) 1천5백만원, 종신, 20년납 / 단위 : 원

30세	일반심사형						355 간편심사형					
	해약환급금 미지급형			표준형			해약환급금 미지급형			표준형		
	30세	40세	50세	30세	40세	50세	30세	40세	50세	30세	40세	50세
男	42,995	52,787	62,385	51,942	61,031	69,110	49,636	60,889	70,422	59,502	69,594	76,837
女	47,102	52,611	55,469	54,429	58,734	59,411	53,773	60,387	64,119	62,207	67,362	68,300

※ 보험료는 가입나이, 성별, 보험기간, 납입기간 등에 따라 달라질 수 있습니다.

※ 특약별 보험료, 해약환급금 예시는 11p를 참고하시기 바랍니다.

내가고른 건강보험

내가고른건강보험 라인업 상품 : New 내가고른 건강보험(2404), New 내가고른 건강보험(갱신형)(2404), New 간편N 내가고른 건강보험(2404), 간편335내가고른건강보험(갱신형)(2407)

Q 목차이동

보험료 예시

【보험가입금액 기준】

주 계약 1백만원, 뇌혈관질환진단특약 2천만원 (355간편심사형의 경우 1천만원), 허혈성심장질환진단특약 2천만원 (355간편심사형의 경우 1천만원), 2대질환(뇌혈관질환 및 허혈성심장질환) 주요 치료특약 2천만원, 계속받는 뇌심질환 수술특약 2천만원(355간편심사형의 경우 1천만원), 질병수술특약 3십만원(355간편심사형의 경우 2십만원), 상급종합병원 질병수술특약 2백만원(355간편심사형의 경우 1백만원), 수술특약 1종 15만원-2종 30만원-3종 1백만원-4종 5백만원-5종 1천만원, 1-7종 수술특약(통합) 1천5백만원, 종신, 20년납, / 단위 : 원

구분			보험료 입계	주계약	뇌혈관 질환진단	허혈성심장 질환진단특약	2대질환 주요치료특약	계속받는 뇌심질환 수술특약	수술특약 (1종)	수술특약 (2종)	수술특약 (3종)	수술특약 (4종)	수술특약 (5종)	1~7종 신수술특약	질병수술 특약	상급종합병원 질병수술특약	
일반심사형	해약환급금 미지급형	남	30세	102,796	1,400	14,540	12,220	23,340	11,520	1,272	3,633	2,244	960	5,700	14,250	5,457	6,260
			40세	131,569	1,780	19,100	15,440	30,980	15,460	1,482	4,203	2,670	1,110	7,090	17,700	6,594	7,960
			50세	163,876	2,340	24,800	18,820	40,600	19,720	1,646	4,422	3,041	1,270	8,650	21,300	7,347	9,920
		여	30세	85,675	1,250	13,380	6,880	14,220	6,280	1,947	3,432	1,925	730	7,470	14,700	6,561	6,900
			40세	103,927	1,560	18,020	8,700	18,860	8,100	1,941	4,068	2,176	810	8,380	16,800	7,092	7,420
			50세	122,711	2,010	23,520	11,000	25,080	10,120	2,019	4,419	2,224	835	7,910	18,900	7,434	7,240
	표준형	남	30세	124,907	1,820	17,840	14,580	28,260	14,440	1,494	4,245	2,653	1,120	7,020	17,250	6,465	7,720
			40세	152,930	2,260	22,400	17,640	35,920	18,420	1,677	4,677	3,038	1,265	8,370	20,400	7,443	9,420
			50세	181,772	2,880	27,720	20,500	44,880	22,200	1,772	4,728	3,333	1,395	9,760	23,550	7,914	11,140
		여	30세	101,834	1,640	16,680	8,220	17,380	7,620	2,192	4,056	2,201	830	8,590	17,100	7,485	7,840
			40세	119,418	2,020	21,440	10,080	22,300	9,480	2,159	4,581	2,385	885	9,090	19,050	7,848	8,100
			50세	135,126	2,530	26,480	12,200	28,340	11,300	2,130	4,731	2,350	880	8,140	20,550	7,815	7,680
355	해약환급금 미지급형	남	30세	99,155	1,530	8,790	7,630	28,120	7,420	1,683	4,821	2,944	1,255	7,390	18,600	4,882	4,090
			40세	126,567	1,960	11,560	9,640	37,480	9,960	1,971	5,610	3,512	1,460	9,190	23,100	5,924	5,200
			50세	156,156	2,580	15,100	11,710	49,440	12,680	2,141	5,757	3,911	1,635	11,030	27,450	6,392	6,330
		여	30세	84,573	1,350	8,180	4,270	17,120	4,110	2,537	4,458	2,503	955	9,750	19,050	5,760	4,530
			40세	101,949	1,690	11,050	5,460	22,880	5,300	2,534	5,292	2,832	1,055	10,960	21,750	6,256	4,890
			50세	119,431	2,180	14,500	6,910	30,600	6,600	2,643	5,763	2,899	1,090	10,400	24,450	6,596	4,800
	표준형	남	30세	119,278	1,980	10,680	9,030	33,680	9,260	1,970	5,616	3,459	1,465	9,040	22,350	5,748	5,000
			40세	145,454	2,470	13,440	10,930	43,000	11,790	2,210	6,186	3,953	1,645	10,750	26,400	6,600	6,080
			50세	171,124	3,150	16,720	12,660	54,120	14,180	2,274	6,072	4,232	1,770	12,280	29,850	6,786	7,030
		여	30세	99,903	1,770	10,140	5,090	20,780	4,970	2,852	5,262	2,856	1,075	11,200	22,200	6,568	5,140
			40세	116,275	2,180	13,070	6,310	26,820	6,170	2,813	5,952	3,096	1,150	11,870	24,600	6,914	5,330
			50세	130,314	2,730	16,200	7,630	34,300	7,330	2,778	6,150	3,049	1,145	10,660	26,400	6,892	5,050

해약환급금 및 환급률 예시

【기준】상기 기준 동일, 男 40세 / 단위 : 만원, %】

구분	일반심사형						간편심사형					
	해약환급금 미지급형			표준형			해약환급금 미지급형			표준형		
	납입보험료	해약환급금	환급률	납입보험료	해약환급금	환급률	납입보험료	해약환급금	환급률	납입보험료	해약환급금	환급률
1년	157	-	-	183	-	-	151	-	-	174	-	-
2년	315	-	-	367	81	22.3	303	-	-	349	69	20.0
3년	473	-	-	550	204	37.1	455	-	-	523	179	34.2
5년	789	-	-	917	453	49.4	759	-	-	872	400	45.9
10년	1,578	-	-	1,835	1,031	56.2	1,518	-	-	1,745	908	52.0
15년	2,368	-	-	2,752	1,573	57.2	2,278	-	-	2,618	1,381	52.8
19년	2,999	-	-	3,486	2,015	57.8	2,885	-	-	3,316	1,779	53.7
20년	3,157	1,064	33.7	3,670	2,128	58.0	3,037	941	31.0	3,490	1,882	53.9
30년	3,157	938	29.7	3,670	1,877	51.1	3,037	820	27.0	3,490	1,640	47.0
40년	3,157	633	20.1	3,670	1,267	34.5	3,037	535	17.6	3,490	1,071	30.7
50년	3,157	380	12.0	3,670	760	20.7	3,037	315	10.4	3,490	630	18.1
60년	3,157	240	7.6	3,670	480	13.1	3,037	198	6.5	3,490	397	11.4

※ 보험료는 가입나이, 성별, 보험기간, 납입기간 등에 따라 달라질 수 있습니다.

※ 상기 예시는 가입가능나이와 다르므로 자세한 내용은 상품설명서를 참고바랍니다.

※ 보험계약을 중도에 해지할 경우 해약환급금은 납입한 보험료에서 경과된 기간의 위험보험료, 계약채널비용 및 계약관리비용(해약공제금액 포함)등이 차감되므로 납입보험료보다 적거나 없을 수도 있습니다.

※ 중도에 해지시 당월 보장을 위해 공제한 위험보험료 중 해지시까지 보장하고 남은 금액을 보험료 및 해약환급금 산출방법서에 따라 일괄 계산하여 해약환급금과 별도로 지급하여 드립니다.

※ 해약환급금 미지급형 상품은 만기까지 유지시 표준형보다 낮은 보험료로 동일한 보장을 받을 수 있으나, 납입기간 이내 중도에 해지시 해약환급금이 없습니다.

※ 본 상품은 순수보장형 상품으로 만기시 만기환급금이 없습니다.

(무)백년친구 당신곁에 치매간병보험 (2405)

25. 2월 판매포인트

① **납입면제특약 부가없이!** 보험료 납입은 면제, 보장은 계속

(ex : 인지지원등급판정시, 데이케어센터지원특약 납입면제!)

※ 장기요양상태 판정시 해당특약 보험료 납입면제

② **장기요양 데이케어센터지원특약 (노치원)**

75세도 60만원 가입 가능!

③ **5등급 이상 주야간 보호 & 방문요양 월 1회 이상시**

**보험만기 상관없이 10년간
최대 9,600만원 보장**

※ 장기요양 데이케어센터지원특약 (노치원) 60만원, 경증이상 장기요양 방문요양 지원특약 20만원 가입시
(월1회 한, 주야간보호 이용회당 60만원 + 방문요양 이용회당 20만원, 10년 보장시)

장기요양 5등급 이상 월 최대 80만원 실속보장플랜

데이케어센터(약칭노치원)

최대 60만원

방문요양지원특약

최대 20만원

[기준] 95세만기, 20년납, 해약환급금 미지급형, 단위 : 원]

가입기준	보장금액
장기요양 데이케어센터지원특약 ※ 이용 1회당, 판정후 보험월기준 월1회 한	60만원
경증이상(1~5등급)장기요양 방문요양지원특약 ※ 이용 1회당, 판정후 보험월기준 월1회 한	20만원
주계약(사망시)	50만원

구분	실속형 (계약자적립액 미지급형)		기본형 (계약자적립액 지급형)	
	50세	60세	50세	60세
男	10,787	17,086	15,295	22,940
女	15,260	23,833	17,984	27,451

※ 해당상품의 최저가입 월 보험료는 10,000원 입니다.

※ 보험료는 가입나이, 성별, 보험기간, 납입기간 등에 따라 달라질 수 있습니다.

※ 상기 예시는 실속형(계약자적립액 미지급형) 기준으로 기본형(계약자적립액 지급형)으로 가입시 보험료는 상이합니다.

※ 보험료, 해약환급금 예시는 13p를 참고하시기 바랍니다.

백년친구 당신곁에 치매간병보험 (2405)

Q 목차이동

보험료 예시

【보험가입금액 기준】

주 계약 5십만원, 경증이상(1~5등급) 장기요양 재가급여특약 5십만원, 중증이상(1~2등급) 장기요양 시설입소특약 5십만원, 장기요양 데이케어센터지원특약 3십만원, 경증이상(1~5등급) 장기요양 방문요양지원특약 2십만원, 95세만기, 20년납 / 단위 : 원

구분		나이	보험료합계	주계약	경증이상(1~5등급) 장기요양 재가급여특약	중증이상(1~2등급) 장기요양 시설입소특약	경증이상(1~5등급) 장기요양 방문요양지원특약	장기요양 데이케어센터 지원특약	
실속형	해약환급금 미지급형	男	40세	26,910	705	19,255	2,015	3,216	1,719
			50세	39,505	985	28,320	2,930	4,738	2,532
			60세	62,297	1,410	44,845	4,425	7,558	4,059
		女	40세	42,112	530	29,410	4,825	4,680	2,667
			50세	61,010	730	42,660	6,960	6,790	3,870
			60세	94,825	1,025	66,790	10,280	10,652	6,078
	해약환급금 일부지급형	男	40세	33,217	865	23,690	2,530	3,990	2,142
			50세	46,104	1,150	32,940	3,475	5,554	2,985
			60세	68,943	1,570	49,455	4,980	8,396	4,542
		女	40세	52,155	665	36,215	6,155	5,802	3,318
			50세	71,375	875	49,625	8,370	7,954	4,551
			60세	105,121	1,165	73,640	11,695	11,832	6,789
	표준형	男	40세	36,089	925	25,750	2,745	4,338	2,331
			50세	50,001	1,235	35,720	3,770	6,030	3,246
			60세	73,950	1,670	52,980	5,360	9,026	4,914
		女	40세	56,694	710	39,375	6,690	6,310	3,609
			40세	77,499	935	53,880	9,095	8,642	4,947
			60세	113,199	1,250	79,185	12,645	12,766	7,353

해약환급금 및 환급률 예시

【기준】상기 기준 동일, 男 50세 / 단위 : 만원, %】

구분		해약환급금 미지급형			해약환급금 일부지급형			표준형		
		납입보험료	해약환급금	환급률	납입보험료	해약환급금	환급률	납입보험료	해약환급금	환급률
영속형	1년	73	-	-	85	5	6.9	92	11	12.6
	2년	146	-	-	171	47	28.0	185	95	51.6
	3년	219	-	-	256	91	35.5	278	182	65.3
	5년	366	-	-	428	180	42.2	464	361	77.7
	10년	732	-	-	856	408	47.7	929	817	87.9
	15년	1,098	-	-	1,284	650	50.7	1,394	1,301	93.3
	19년	1,391	-	-	1,627	849	52.2	1,766	1,698	96.1
	20년	1,464	901	61.6	1,713	1,803	105.3	1,859	1,803	97.0
	40년	1,464	580	39.6	1,713	1,160	67.8	1,859	1,160	62.4
	45년	1,464	-	-	1,713	-	-	1,859	-	-

※ 보험료는 가입금액, 가입나이, 성별 등에 따라 변경될 수 있습니다.

※ 중도에 해지할 경우 해약환급금은 납입한 보험료에서 경과된 기간의 위험보험료, 계약체결비용 및 계약관리비용(해약금제금액 포함) 등이 차감되므로 납입보험료보다 적게나 있을 수도 있습니다.

※ 중도해지시 당월 보장을 위해 공제한 위험보험료 중 해지시까지 보장하고 남은 금액을 보험료 및 해약환급금 산출방법서에 따라 일괄 계산하여 해약환급금과 별도로 지급하여 드립니다.

※ 해약환급금 유의사항

① 해약환급금 일부지급형은 보험료 납입기간 중 계약이 해지될 경우, 표준형의 해약환급금 보다 적은 해약환급금을 지급하는 대신 표준형보다 낮은 보험료로 가입할 수 있도록 한 상품입니다. 보험료 납입기간 중 계약 해지 시 해약환급금은 표준형 해약환급금의 50%에 해당하는 해약환급금을 지급하며, 보험료 납입기간이 완료된 이후 계약이 해지되는 경우에는 표준형의 해약환급금과 동일한 금액을 지급합니다.

② 해약환급금 미지급형은 보험료 납입기간 중 계약이 해지될 경우 해약환급금이 없으며, 보험료 납입기간 이후 계약이 해지될 경우 표준형의 해약환급금보다 적은 해약환급금을 지급하는 대신 표준형보다 낮은 보험료로 가입할 수 있도록 한 상품입니다. 보험료 납입기간 중 계약 해지시 해약환급금은 없으며, 보험료 납입기간이 완료된 이후 계약이 해지되는 경우에는 표준형 해약환급금의 50%에 해당하는 해약환급금을 지급합니다.

③ 해약환급금을 계산할 때 기준이 되는 표준형의 해약환급금은 산출방법서에서 정한 방법에 따라 산출된 금액으로 해지율을 적용하지 않고 계산합니다.

④ 회사는 계약 체결 시 해약환급금 일부지급형, 해약환급금 미지급형은 표준형의 보험료 및 해약환급금(환급률 포함) 수준을 비교 안내하여 드립니다.

※ 해약환급금 일부지급형 상품은 만기까지 유지시 표준형보다 낮은 보험료로 동일한 보장을 받을 수 있으나, 납입기간 이내 중도해지시 해약환급금이 표준형보다 적습니다.

※ 해약환급금 미지급형 상품은 만기까지 유지시 표준형보다 낮은 보험료로 동일한 보장을 받을 수 있으나, 납입기간 이내 중도해지시 해약환급금이 없으며, 납입기간 이후 중도해지시 표준형 해약환급금의 50%를 지급합니다.

※ 본 상품은 만기까지 만기환급금이 없습니다.

※ 상기 해약환급금 예시금액은 세전금액입니다.

700종신보험

무) 백년친구 700종신보험 (해약환급금일부지급형Ⅲ) (2502)

무) 백년친구 간편한 700종신보험 (해약환급금일부지급형Ⅲ) (2502)

‘25. 02월 개정사항

1. 간편심사 최대 가입나이 확대

구분 (단위: 원)	개정 전		개정 후	
	男	女	男	女
일반심사	66세	69세	65세	68세
간편심사	68세	70세	70세	70세

2. 적용이율 변경

개정 전 2.5% → 개정 후 : 15년 이내 3.0%, 15년 초과 1.75% 이원화

**사망보험금 체증을 통한
고객의 보장자산 준비가능!**

하단 사망보험금 체증에서 참고

**7년 시점
환급률 100% 확정 종신보험**

성별, 나이 등 가입조건 상관 無

**금리연동형
종신보험으로 전환 가능!**

계약일로부터 7년 이후 可

**신용생명지수에 따라
장기유지보너스 추가 가산!**

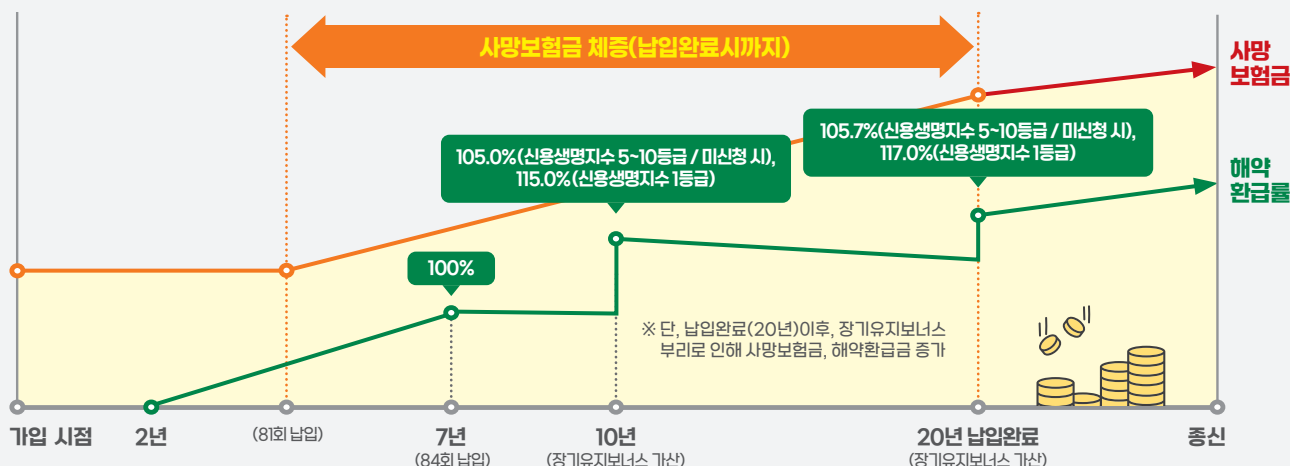
10년&20년 시점 5%(기본) ~ 15%(1등급) 지급

주계약 지급 도해

[기준] 일반심사, 주계약 1억원, 남 40세, 신용생명지수 장기유지보너스 적용, 20년납]

[신용생명지수 5 ~ 10등급 / 미산출 시 **3억 834만원** 20년시점 사망보험금]

[신용생명지수 1등급 시 **3억 2,714만원** 20년시점 사망보험금]



700종신보험

무) 백년친구 700종신보험 (해약환급금일부지급형Ⅲ) (2502)

무) 백년친구 간편한 700종신보험 (해약환급금일부지급형Ⅲ) (2502)

Q 목차이동

보험료 예시

【보험가입금액 기준】주계약 1억원, 20년납

구분 (단위: 원)		男			女		
		40세	50세	60세	40세	50세	60세
일반심사	해약환급금 일부지급형Ⅲ	692,000	1,113,000	2,113,000	551,000	797,000	1,359,000
	표준형(비교예시)	767,000	1,213,000	2,283,000	617,000	872,000	1,464,000
간편심사	해약환급금 일부지급형Ⅲ	950,000	1,701,000	2,982,000	716,000	1,138,000	2,020,000
	표준형(비교예시)	1,045,000	1,851,000	3,224,000	800,000	1,245,000	2,182,000

※ 상기 보험료는 가입금액, 가입나이, 성별 등에 따라 변경될 수 있습니다.

사망보험금 및 해약환급금, 환급률 예시

【기준】해약환급금 예시 기준: 男40세, 신용생명지수 5~10등급&미신청 기준 이외 상기와 동일

구분 (단위: 만원, %)	일반심사									간편심사							
	해약환급금 일부지급형Ⅲ				표준형(비교예시)				해약환급금 일부지급형Ⅲ				표준형(비교예시)				
	납입 보험료	사망 보험금	해약 환급금	환급률	납입 보험료	사망 보험금	해약 환급금	환급률	납입 보험료	사망 보험금	해약 환급금	환급률	납입 보험료	사망 보험금	해약 환급금	환급률	
경과 기간	1년	830	10,000	-	-	920	10,000	149	16.2	1,140	10,000	-	-	1,254	10,000	292	23.3
	2년	1,660	10,000	-	-	1,840	10,000	1,036	56.3	2,280	10,000	-	-	2,508	10,000	1,494	59.6
	2년 1개월	1,730	10,000	28	1.7	1,917	10,000	1,112	58.0	2,375	10,000	39	1.7	2,612	10,000	1,596	61.1
	5년	4,152	10,000	2,491	60.0	4,602	10,000	3,842	83.5	5,700	10,000	3,420	60.0	6,270	10,000	5,281	84.2
	6년	4,982	10,000	3,985	80.0	5,522	10,000	4,829	87.5	6,840	11,354	5,472	80.0	7,524	11,354	6,614	87.9
	7년	5,812	10,463	5,812	100.0	6,442	10,463	5,843	90.7	7,980	13,246	7,980	100.0	8,778	13,246	7,982	90.9
	10년	8,304	15,362	8,719	105.0	9,204	15,407	9,198	99.9	11,400	19,494	11,970	105.0	12,540	19,551	12,551	100.1
	15년	12,456	22,902	12,937	103.9	13,806	22,954	14,664	106.2	17,100	29,046	17,760	103.9	18,810	29,112	19,981	106.2
	20년	16,608	30,834	17,548	105.7	18,408	30,936	20,234	109.9	22,800	39,138	24,090	105.7	25,080	39,267	27,528	109.8
40년	16,608	31,224	17,938	108.0	18,408	31,368	26,316	143.0	22,800	39,674	24,626	108.0	25,080	39,856	35,079	139.9	
60년	16,608	31,776	18,489	111.3	18,408	31,980	30,483	165.6	22,800	40,431	25,383	111.3	25,080	40,689	39,554	157.7	

※ 표준형은 해약환급금 일부지급형Ⅲ과 해약환급금 비교를 위한 상품으로 가입할 수 없습니다.

※ 이 보험계약을 중도 해지할 경우 해약환급금은 납입한 보험료에서 경과된 기간의 위험보험료, 사망비(미상각신계약비(해약공제액) 포함) 등이 차감되므로 납입보험료보다 적거나 없을 수도 있습니다.

※ 해약환급금 일부지급형Ⅲ 상품은 보험기간 중 해지시 표준형 보다 적은 해약환급금을 지급하는 대신 표준형보다 낮은 보험료로 가입할 수 있는 상품입니다.

※ 해약환급금 지급에 관한 사항

이 계약에 가입 후 보험기간 중 해지될 경우 해약환급금이 지급되며, 해약환급금은 다음과 같습니다.

다만, 신용생명지수 장기유지 보너스 가산일 이후 신용생명지수에 따른 장기유지보너스 적립서비스가 제공된 경우에는 상이할 수 있습니다.

(1) 보험료 납입경과 84개월(7년) 이전

① 보험료 납입횟수(선납보험료 제외)가 24회 미만이거나 계약일로부터 2년이 경과하지 않은 경우 해약환급금은 없습니다.

② 보험료 납입횟수(선납보험료 제외)가 24회 이상이고, 계약일로부터 2년이 경과한 경우

*해약환급금 = 납입보험료 누계금액 X ((보험료 납입횟수(선납보험료 제외)-24)÷60)

(2) 보험료 납입경과 84개월(7년) 이후

*해약환급금 = 납입보험료 누계금액

- “납입보험료 누계금액”이란 계약자가 해지시점까지 납입한 보험료의 합계액(단, 선납보험료 제외)을 말합니다.

- (1)에도 불구하고 보험료 납입기간 중 보험료 납입이 면제된 경우 납입이 면제된 기간 동안 보험료가 정상적으로 납입된 것으로 보고 “납입보험료 누계금액”을 계산합니다.

※ 신용생명지수 장기유지보너스 가산일 이후의 해약환급금은 가산후 신용생명지수 장기유지 보너스를 포함합니다.

※ 상기 해약환급금 예시금액은 세전 금액입니다.

713종신보험

백년친구 713종신보험 (해약환급금일부지급형Ⅲ) (2410)

백년친구 간편한 713종신보험 (해약환급금일부지급형Ⅲ) (2411)

📢 업계최초 유병자도 장기요양 3등급 판정시 체증된 진단자금 지급!

판매포인트

✓ 사망 또는 장기요양 3등급(1~3등급) 판정시
체증된 **사망보험금(또는 진단자금) 선지급 100%!**

※ 단, 사망보험금 종신보장, 장기요양(1~3등급) 100세 보장

✓ 성별/나이 구분없이
7년시점 해약환급률 100%!

※ 이 상품은 보장성보험으로 저축성보험(연금)이 아닙니다.

※ 경과기간별 해약환급금 예시는 필수 안내사항이므로, p19 또는 상품설명서와 고객안내장 등을 활용하여 충분히 설명하여야 합니다.

✓ 납입기간중 장기요양(1~3등급) 판정시
기납입 보험료 환급 100%!

※ 단, 보험료 환급특약 가입시

✓ 금리연동형 종신보험 전환시
피보험자 변경을 통한 보장자산 이전

※ 단, **가입 7년 이후** 금리연동형 종신보험전환시, 피보험자 변경 배우자, 자녀(직계비속 포함) 및 본인도 가능

📢 3.2.5 간편심사 가입가능

3개월 이내

질병확정진단, 질병의심소견
입원,수술, 추가검사
필요소견이 없고!

2년 이내

질병, 사고로 **입원력이 없고!**
인지기능 장애, 치매 또는
파킨슨병으로 **추가검사(재검사)**
필요소견 또는 진단, 치료,
투약이 없고

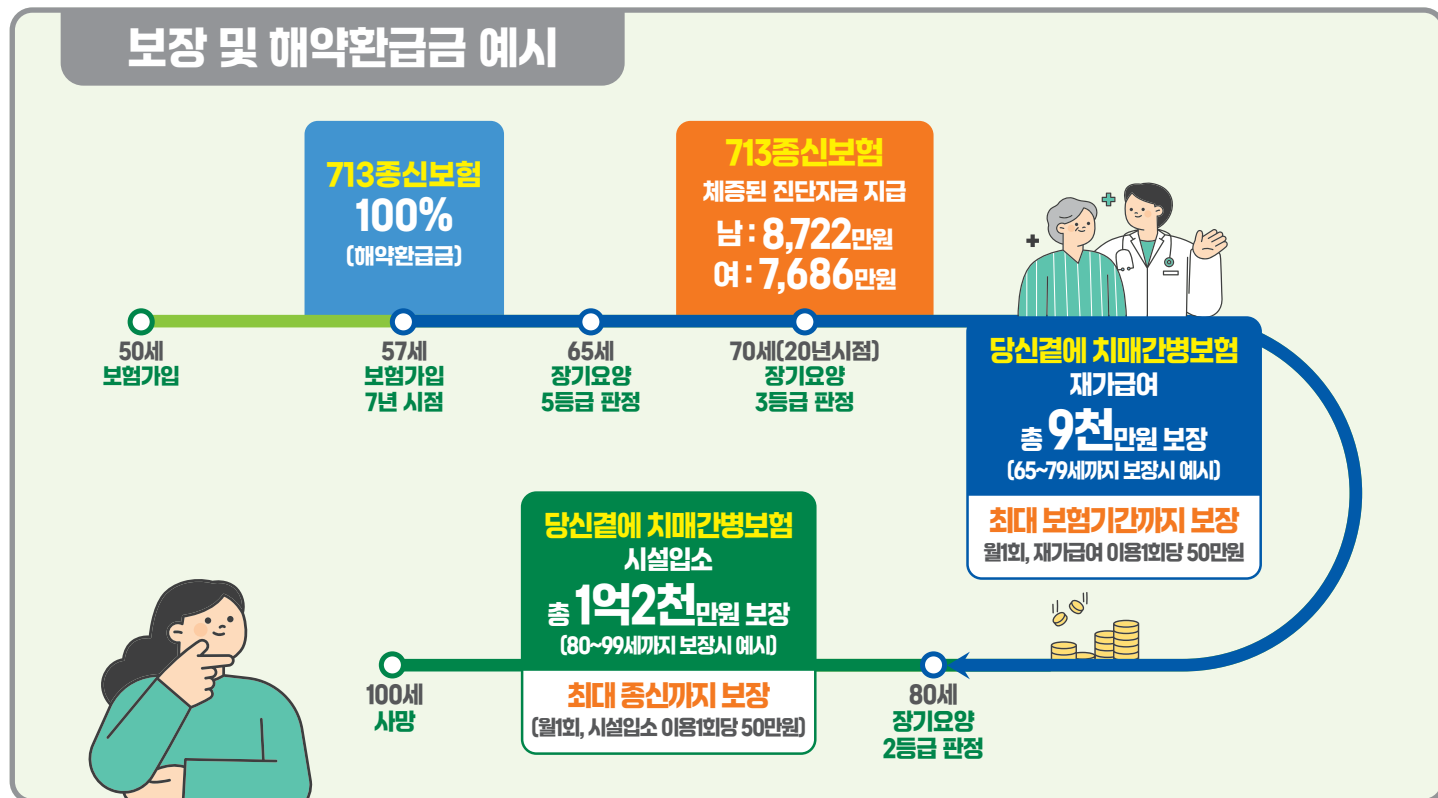
5년 이내

6대질병으로 인한진단,
입원 및 수술력이 없고,
노인장기요양보험 인정이력이 없고

*6대질병: 암, 뇌졸중, 협심증,
심근경색증, 심장판막증, 간경화증

[세트판매 플랜] 713종신보험 + 치매간병보험

장기요양(1~3등급) 진단자금 + 장기요양 급여이용



※ 이 상품은 보장성보험으로 저축성보험(연금)이 아닙니다.
※ 예시기준은 아래를 확인바랍니다.
※ 상기 예시는 이해를 돕기위한 단순예시로서 가입내용, 장기요양급여 이용 횟수, 기간, 장기요양급여의 제한 등에 따라 달라질 수 있습니다.
※ 보험계약을 중도에 해지할 경우 해약환급금은 납입한 보험료에서 경과한 기간의 위험보험료, 계약체결비용 및 계약관리비용(해약공제금액 포함) 등이 차감되므로 납입보험료보다 적거나 없을 수도 있습니다.

[플랜I] 50대 장기요양 특화 세트판매 플랜

백년친구 713종신보험(해약환급금일부지급형III)(2410)	
가입기준	가입금액
주계약 (사망보험금 또는 장기요양(1~3등급) 진단자금)	2천만원

[기준] 20년납, 종신

50세	월보험료
男	221,600원
女	188,400원

※ 장기요양상태보장개시일: 보험계약일로부터 90일이 지난 다음날
※ [경증이상(1~5등급) 장기요양 시설입소특약]: "판정후 보험월" 기준 월회, "장기요양등급 판정일"로부터 최대 보험기간지급합니다.
※ [중증이상(1~2등급) 장기요양 시설입소특약]: "판정후 보험월" 기준 월회, "장기요양등급 판정일"로부터 최대 종신지급합니다.
※ 보험료는 가입나이, 성별, 보험기간, 납입기간 등에 따라 달라질 수 있습니다.
※ 특약별 보험료, 기본형의 보험료 등과 해약환급금 예시는 13, 19p를 참고하시기 바랍니다.

백년친구 당신결에 치매간병보험(2405)	
가입기준	가입금액
주계약	50만원
경증이상(1~5등급) 장기요양 재가입특약	50만원
중증이상(1~2등급) 장기요양 시설입소특약	50만원

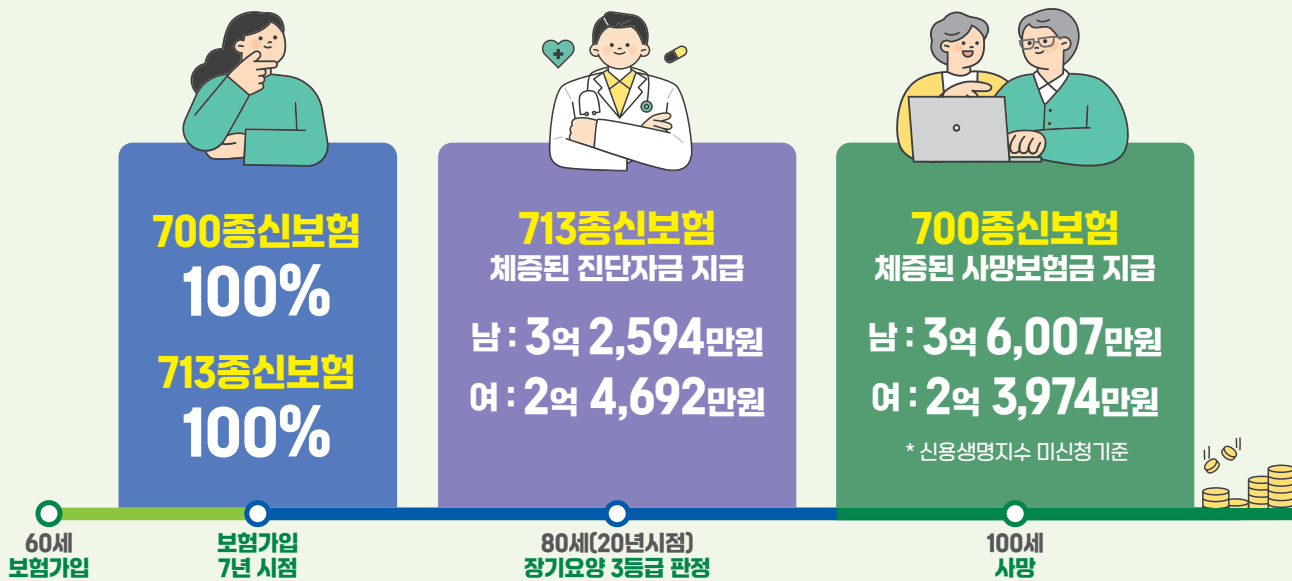
[기준] 실속형(해약환급금미지급형), 20년납, 95세만기

50세	월보험료
男	32,235원
女	50,350원

[세트판매 플랜II] 713종신보험 + 700종신보험

장기요양(1~3등급) 진단자금 + 상속(사망보험금)

보장 및 해약환급금 예시



※ 이 상품은 보장성보험으로 저축성보험(연금)이 아닙니다.

※ 예시기준은 아래를 확인바랍니다.

※ 보험계약을 중도에 해지할 경우 해약환급금은 납입한 보험료에서 경과된 기간의 위험보험료, 계약체결비용 및 계약관리비용(해약공제금액 포함) 등이 차감되므로 납입보험료보다 적거나 없을 수도 있습니다.

[플랜II] 60대 자산가 추천 세트판매 플랜

713종신보험(해약환급금일부지급형III)(2410)	
가입기준	가입금액
주계약 (사망보험금 또는 장기요양(1~3등급)진단자금)	5천만원



700종신보험(해약환급금일부지급형III)(2502)	
가입기준	가입금액
주계약 (가입금액 또는 체증된 사망보험금 중 큰 금액)	5천만원

[기준] 20년납, 종신

60세	월보험료
男	1,006,000원
女	756,500원

[기준] 20년납, 종신

60세	월보험료
男	1,056,500원
女	679,500원

※ 장기요양상태보장개시일 : 보험계약일로부터 90일이 지난 다음날

※ 보험료는 가입나이, 성별, 보험기간, 납입기간 등에 따라 달라질 수 있습니다.

※ 특약별 보험료, 기본형의 보험료 등과 해약환급금 예시는 13, 19p를 참고하시기 바랍니다.

713종신보험

백년친구 713종신보험 (해약환급금일부지급형Ⅲ) (2410)

백년친구 간편한 713종신보험 (해약환급금일부지급형Ⅲ) (2411)

Q 목차이동

보험료 예시

[보험가입금액 기준] 주계약(종신) 1천만원, 20년납 / 단위 : 원

구분	나이	주계약			
		일반심사		간편심사	
		해약환급금 일부지급형Ⅲ	표준형(비교예시)	해약환급금 일부지급형Ⅲ	표준형(비교예시)
男	30세	49,800	55,600	54,900	60,900
	40세	70,700	77,400	80,300	87,600
	50세	110,800	119,600	127,800	137,900
女	30세	44,800	50,300	48,900	54,600
	40세	61,700	67,900	68,200	74,600
	50세	94,200	102,000	106,700	115,100

해약환급금 및 환급률 예시

[기준] 상기 기준 동일, 男 40세 / 단위 : 만원, %]

구분	일반심사						간편심사					
	해약환급금 일부지급형Ⅲ			표준형(비교예시)			해약환급금 일부지급형Ⅲ			표준형(비교예시)		
	사망 보험금	해약 환급금	환급률	사망 보험금	해약 환급금	환급률	사망 보험금	해약 환급금	환급률	사망 보험금	해약 환급금	환급률
1년	1,000	-	-	1,000	13	14.6	1,000	-	-	1,000	17	16.8
2년	1,000	-	-	1,000	105	56.6	1,000	-	-	1,000	121	57.9
25개월	1,000	2	1.7	1,000	112	58.3	1,000	3	1.7	1,000	130	59.7
3년	1,000	50	20.0	1,000	198	71.3	1,000	57	20.0	1,000	227	72.2
4년	1,000	135	40.0	1,000	294	79.2	1,000	154	40.0	1,000	336	79.9
5년	1,000	254	60.0	1,000	392	84.4	1,000	289	60.0	1,000	447	85.0
6년	1,033	407	80.0	1,033	492	88.3	1,104	462	80.0	1,104	560	88.9
7년	1,205	593	100.0	1,205	594	91.4	1,288	674	100.0	1,288	676	91.9
10년	1,722	848	100.0	1,722	881	94.9	1,840	963	100.0	1,840	1,001	95.3
20년	3,444	1,696	100.0	3,444	1,976	106.4	3,680	1,927	100.0	3,680	2,244	106.8
40년	3,444	1,696	100.0	3,444	2,815	151.6	3,680	1,927	100.0	3,680	3,130	148.9
60년	3,444	1,696	100.0	3,444	3,201	172.3	3,680	1,927	100.0	3,680	3,473	165.2

※ 표준형은 해약환급금 비교를 위한 상품으로 가입할 수 없습니다.

※ 상기 해약환급금 예시금액은 세전 금액입니다.

※ 이 보험계약을 중도 해지할 경우 해약환급금은 납입한 보험료에서 경과된 기간의 위험보험료, 사업비(미상각신계약비(해약공제액) 포함) 등이 차감되므로 납입보험료보다 적거나 없을 수도 있습니다.

※ 해약환급금 일부지급형Ⅲ 해약환급금 지급에 관한 사항

① 보험료 납입기간 중 계약이 해지될 경우, “해지율을 적용 하지 않는 동일한 보장내용의 상품”(이하 “표준형”)의 해약환급금 보다 적은 해약환급금을 지급하는 대신 표준형보다 낮은 보험료로 종신보험을 가입할 수 있도록 한 상품입니다.

② 회사는 계약체결시 해약환급금 일부지급형 및 표준형의 보험료 및 해약환급금(환급률 포함) 수준을 비교 안내하여 드립니다.

※ 해약환급금 지급에 관한 사항

이 계약에 가입 후 보험기간 중 해지될 경우 해약환급금이 지급되며, 해약환급금은 다음과 같습니다.

(1) 보험료 납입기간 84개월(7년)이전

1) 보험료 납입횟수(선납보험료 제외)가 24회 미만이거나 계약일로부터 2년이 경과하지 않은 경우 해약환급금은 없습니다.

2) 보험료 납입횟수(선납보험료 제외)가 24회 이상이고, 계약일로부터 2년이 경과한 경우

*해약환급금 = 납입보험료 누계금액 X ((보험료 납입횟수(선납보험료 제외)-24)÷60)

(2) 보험료 납입기간 84개월(7년)이후

*해약환급금 = 납입보험료 누계금액

- “납입보험료 누계금액”이란 계약자가 해지시점까지 납입한 보험료의 합계액(단, 선납보험료 제외)을 말합니다.

(1)에도 불구하고 보험료 납입기간 중 보험료 납입이 면제된 경우 납입이 면제된 기간 동안 보험료가 정상적으로 납입된 것으로 보고 “납입보험료 누계금액”을 계산합니다.

'25년
1월 20일 출시

경영인 정기보험

경영인 정기보험(해약환급금일부지급형)(2501),
간편한 경영인정기보험(해약환급금일부지급형)(2501)

환급률
예시

5년 시점

82.5%

10년 시점

90.0%

※ 예시기준 : 일반심사형(2형:10%체증형), 남자, 50세, 90세만기, 전가납

※ 보험계약을 중도에 해지할 경우 해약환급금은 납입한 보험료에서 경과된 기간의 위험보험료, 계약체결비용 및 계약관리비용(해약공제금액 포함) 등이 차감되므로 납입보험료보다 적거나 없을 수도 있습니다.

※ 이 상품은 보장성보험으로 저축성보험(연금)이 아닙니다.

구분	내용
보험기간	90세 만기
최대 가입나이	70세
금리연동형 종신보험 전환	보험가입 7년 이후 可 피보험자 전환 가능(배우자, 직계존비속)
약관대출	주계약 해약환급금의 70% 까지 (가입후 10년 내 可)
주계약(사망보험금) 체증구조	1형(5%체증형), 2형(10%체증형)
적용이율	10년 이내 2.5%, 10년 초과 1.0%

사망보험금 및 환급률 예시

[기준] 남자 50세, 2형(10% 체증형), 90세 만기, 전가납, 주계약 1억원

구분	사망보험금	일반심사형	간편심사형
		월 보험료 470,000원	월 보험료 630,000원
경과기간		환급률(%)	환급률(%)
1년	1억원	-	-
3년		15.1	15.2
5년		82.5	82.8
7년		86.8	86.9
10년		90.0	90.2
15년	1억 5,000만원	88.8	89.5
20년	2억원	87.3	88.7
40년	4억원	-	-

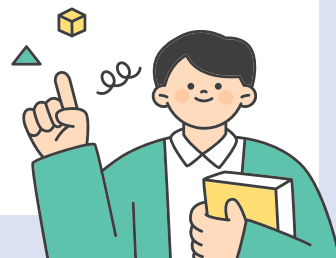
불건전영업행위 근절 (경영인정기보험)

경영인정기보험

경영인정기보험은 중소기업이 경영진의 유고 등에 대비하기 위해 대표이사(CEO) 등을 피보험자로 하여 가입하는 보장성 보험!

하지만 최근 보험업계에서는 본래의 목적보다 ‘높은 환급률’, ‘절세효과’ 등을 강조하는 등 **변칙적인 영업방식(속칭 ‘컴슈랑스*’)도 성행하였습니다.**

* 법인 CEO의 자녀 등 특수관계자를 설계사로 위촉한 후 법인과 보험계약을 체결하고, 모집수수료를 해당 특수관계자에게 지급하는 영업방식 (Company와 Insurance의 합성어)



4대 위법행위 근절

① 작성계약(허위·가공계약)

보험 모집, 체결 과정에서 가족 지인 등 다른 사람의 이름을 차용하거나 명의인의 동의없이 체결하면 안됩니다.

② 부당 승환계약

기존 보험계약을 부당하게 소멸시키면서 신계약을 체결하거나 신계약을 체결한 후 기존 보험계약을 부당하게 소멸시키면 안됩니다.

③ 경유계약 및 수수료 부당지급

실제 보험계약을 모집한 설계사가 아닌 다른 설계사의 명의를 빌려 체결하는 계약은 안됩니다.

④ 특별이익 제공

보험 모집의 대가로 무료 법인 컨설팅 등 특별이익을 제공하는 영업을 해서는 안됩니다.