

2025년 6월 동양생명 GA소식

| 25년 06월 주요전략상품 안내

- 주요 변경내용
- (무)수호천사 치매간병은동양생명보험
- (무)수호천사 New내가만드는보장보험
- (무)수호천사 꿈나무우리아이보험
- (무)수호천사 5배더행복한종신보험
- 기타안내



※ 본 자료는 사내교육을 목적으로 제작·사용하는 편집자료로서 고객에게 교부하거나 배포할 수 없습니다. 또한, 보험안내자료(광고, 선전물)로 오인토록 사용하는 것은 법규에 의해 책임을 묻고 있습니다. ※ 본 자료에 수록된 내용은 신뢰할 만한 자료 및 정보로부터 얻어진 것이나, 2025년 5월 현재 시점을 기준으로 작성된 자료이므로 내용상 변동성을 배제할 수 없습니다. 따라서 어떠한 경우에도 본 자료는 고객과의 계약 후 결과에 대한 법적 책임소재에 대한 증빙 자료로 사용될 수 없습니다. ※ 기타 문의사항은 동양생명 GA영업팀으로 연락주시기 바랍니다. ※ 이 보험계약은 예금자보호법에 따라 예금보험공사가 보호하되 보호한도는 본 보험회사에 있는 귀하의 모든 예금보호대상 금융상품의 해약환급금(또는 만기 시 보험금)에 기타지급금을 합한 금액이 1인당 "5천만원까지"(본 보험회사의 여타 보호상품과 합산) 보호됩니다. 이와 별도로 본 보험회사 보호상품의 사고보험금을 합산한 금액이 1인당 "5천만원까지" 보호됩니다. 단, 보험계약자 및 보험료 납부자가 법인이면 보호되지 않습니다.



▶ 치매간병은 동양생명보험

» 놀라운 장기요양(1~인지지원등급)주·야간보호보장, 복지용구 한도 확대

⇒ 주·야간보호보장 최대 80만원, 복지용구 최대 40만원 가입가능 _ 만기(최대 110세)까지 보장

⇒ 주·야간보호보장(80) + 복지용구(40) + 재가급여(100) 최대 한도 가입 시 월 합산 220만원 보장

▶ 꿈나무 우리아이보험

» 대폭 리뉴얼! 내만보 주요담보를 어린이보험에서도 설계가능

⇒ 통합암 진단비, 1~3인실 입원, 질병수술, 입원간병인 등 신규 부가



※ 상품명 앞 "무배당 수호천사" 표기 생략

25년 6월 주요상품 Line Up (GA)

종신 / 정기보험

- NEW알뜰플러스종신보험 **HIT**
- NEW간편한알뜰플러스종신보험
- 내가만드는유니버설종신보험
- 5배더행복한종신보험
- VIP플러스정기보험

건강보험

- NEW내가만드는보장보험 **HIT**
- NEW간편내가만드는보장보험
- 암치료는동양생명보험(갱신형)
- 치매간병은동양생명보험 **HIT**
- NEW실속하나로암보험
- 급여실손의료비보장보험(갱신형)
- 꿈나무우리아이보험 **NEW**



※ 상품명 앞 “무배당 수호천사” 표기 생략

25년 06월 주요상품안내①

▶ 메가히트!! 더 업그레이드된 남다른 노치원 보장의 (무)수호천사 치매간병은동양생명보험 안내



출시 9개월만 월초 100억 이상 판매된 (24.08 ~ 25.04 GA채널 업적 기준)

(무)수호천사 치매간병은동양생명보험

또 다시 주·야간보호보장, 복지용구 보장으로 앞서갑니다.

수호천사동양생명

업적 누적한도X



놀라운 가입한도 상향 ➡ 주·야간보호 최대 80만원

➡ 복지용구 최대 40만원

※ 두 특약 모두 만기(최대 110세)까지 보장

장기요양등급 및 제공 보장 관련 정리

장기요양등급 판정표

장기요양 1등급	심신의 기능상태 장애로 일상생활에서 전적 으로 다른 사람의 도움이 필요한 자로서 장기요양인정 점수가 95점 이상인 자
장기요양 2등급	심신의 기능상태 장애로 일상생활에서 상당 부분 다른 사람의 도움이 필요한 자로서 장기요양인정 점수가 75점 이상 95점 미만인 자
장기요양 3등급	심신의 기능상태 장애로 일상생활에서 부분적 으로 다른 사람의 도움이 필요한 자로서 장기요양인정 점수가 60점 이상 75점 미만인 자
장기요양 4등급	심신의 기능상태 장애로 일상생활에서 일정 부분 다른 사람의 도움이 필요한 자로서 장기요양인정 점수가 51점 이상 60점 미만인 자
장기요양 5등급	치매 (노인장기요양보험법 시행령 제2조에 따른 노인성 질병에 해당하는 치매로 한정) 환자로서 장기요양인정 점수가 45점 이상 51점 미만인 자
장기요양 인지지원등급	치매 (노인장기요양보험법 시행령 제2조에 따른 노인성 질병에 해당하는 치매로 한정) 환자로서 장기요양인정 점수가 45점 미만인 자

※ 주로 1~2등급 → **시설급여**,
1~인지지원등급 → **재가급여 이용**

⇒ **주·야간보호보장**(데이케어센터),
복지용구는
인지지원등급부터 보장

주·야간보호

데이케어센터,
일명 노치원
이용 시

재가 급여

수급자의 가정을
방문하여 신체활동,
가사활동 지원,
목욕, 간호서비스
등을 제공 받을 시

복지용구

휠체어, 보행기,
욕창예방매트,
미끄럼방지용품
등의
복지 용구 이용 시

방문요양

수급자의 가정을
방문하여, 식사,
목욕 등 신체활동
및 청소, 세탁 등의
가사활동을
제공 받을 시

시설급여

수급자가
요양시설에
입소하여
24시간 보호 및
요양서비스 이용 시



더 든든해진 복지용구보장, 알고 갑시다.



복지용구 종류

[출처: 국민건강보험공단]

■ 구입품목



이동변기



지팡이



안전손잡이



요실금팬티



목욕의자



자세변환용구



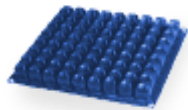
간이변기



미끄럼방지용품



성인용 보행기



목창예방방석

■ 대여품목



목욕리프트



수동휠체어

■ 구입 또는 대여품목



목창예방매트리스



경사로



배회감지기



수동침대



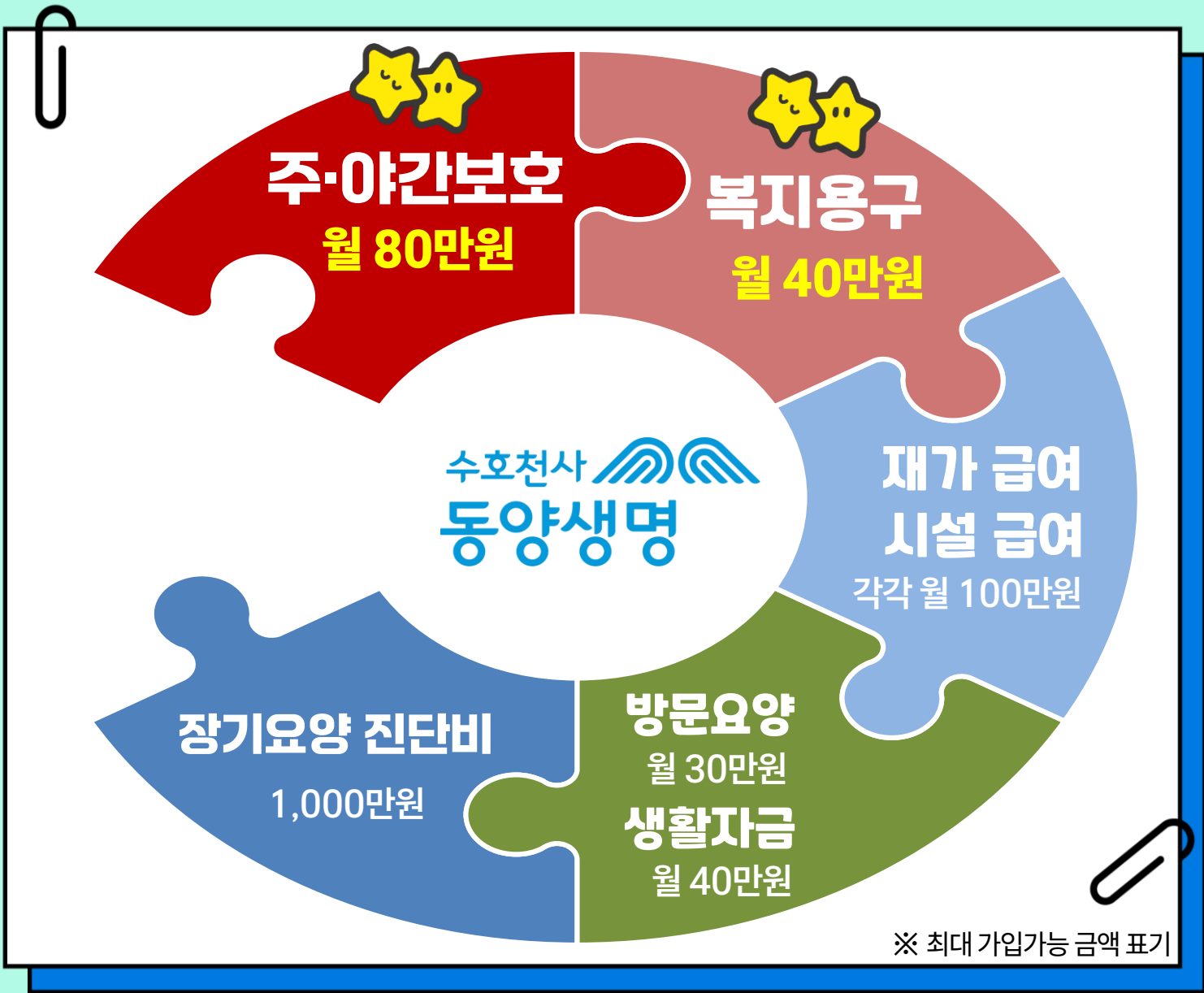
전동침대



이동목조

※ 연간한도액 적용기간(160만원/1년) 중 미끄럼방지양말은 6켤레, 미끄럼방지매트·방지액은 5개, 자세변환용구는 5개, 안전손잡이는 10개, 간이변기는 2개, 요실금팬티는 4개까지만 구입 가능

※ 본 자료는 사내 교육을 목적으로 제작·사용하는 편집자료로서, 고객에게 교부하거나 배포할 수 없으며, 보험안내자료광고(선전물)로 오인토록 사용하는 것은 법규에 의해 책임을 묻고 있습니다.



보험료도
해약환급률도



타사 합산한도 안보는 주·야간보호(80), 복지용구보장(40)

⇒ **합산 120만원의 놀라운 가입한도로 한시적 확대!!**

더든든해진

노치원 & 복지용구보장

▶ 가입한도 및 보험료

[기준: 해약환급금일부지급형, 90세 만기, 20년납, 남자, 보험료 예시 가입금액 10만원]

구 분	최대가입한도	보험료	
		50세	60세
장기요양(1~인지지원등급)주·야간보호	80만원	781원	1,144원
장기요양(1~인지지원등급)복지용구	40만원	1,788원	2,597원

▶ 타사비교 (주요 장기요양보장)

[최대 가입한도]

구분	동양생명	A생명	B생명	C생명	D손보	E손보
주·야간보호	80만원	60만원	70만원	70만원	50만원	30만원
복지용구	40만원	20만원	30만원	30만원	20만원	-
방문요양	30만원	-	-	-	10만원	10만원
시설 급여	100만원	50만원	100만원	100만원	70만원	30만원
재가 급여	100만원	50만원	100만원	100만원	20만원	10만원
인지지원진단비	1,000만원	100만원	100만원	1,000만원	500만원	500만원

👍 추천플랜



놀라운 동양생명의 노치원+복지용구 보장
재가급여보장 맛집도 여깁니다~

 **매월 110세까지
150만원**
보장플랜

주계약	가입금액
주계약	100만원
장기요양(1~인지지원등급)주·야간보호보장	80만원
장기요양(1~인지지원등급)복지용구보장	40만원
장기요양(1~5등급)재가급여보장	30만원

※단, 주·야간보호 + 복지용구(+ 방문요양) 합산 100만원 초과 시 최소보험료 4만원

▶ 보험료 예시

구분	남	여
40세	24,859원	49,166원
50세	34,320원	66,848원
60세	49,777원	92,870원

▶ 해약환급률 예시 (여자 50세)

[기준: 해약환급금일부지급형, 20년납, 주계약 종신, 특약 110세 만기]

1년 시점	5년 시점	10년 시점	20년 시점	30년 시점	40년 시점
5만원	156만원	357만원	1,667만원	2,039만원	1,430만원
6.27%	39.06%	44.61%	103.95%	127.11%	89.19%

👍 추천플랜

▶ 장기요양서비스 업셀링 추천플랜

주계약	가입금액
주계약	100만원
장기요양(1~인지지원등급)주 · 야간보호보장	20만원
장기요양(1~인지지원등급)복지용구보장	40만원
장기요양(1~5등급)방문요양보장	30만원
보험료납입면제(장기요양1~5등급)	-

[기준: 해약환급금일부지급형(저해지)20년납, 월납, 해약환급률: 남자 50세 종신(110세)만기 기준 예시]

구분	90세 만기		종신 만기(특약 110세 만기)		
	남	여	남	여	
40세	15,508원	27,630원	18,797원	36,419원	
50세	21,580원	37,923원	26,214원	50,034원	
60세	33,219원	58,198원	40,479원	76,855원	
남자 50세	5년	10년	20년	30년	40년
해약환급률	36.59%	41.68%	94.96%	121.70%	101.19%

※ 단 최소보험료 2만원

“
남자 50세도
월 보험료 **21,580원**이면
한번에 준비 OK !!
[기준: 저해지(해약환급금일부지급형), 20년납, 90세만기]
”



치매간병은동양생명보험 주요 인수기준 안내

■ 연령별 최대 가입한도

구분	65세 이하	66세 이상
장기요양(1~인지지원등급)주·야간보호보장	70세 이하 80만원	71세 이상 20만원
장기요양(1~인지지원등급)복지용구보장	40만원	15만원
장기요양(1~5등급)방문요양보장	30만원	15만원
장기요양진단비 1~2 / 1~3등급	2,000만원	1,000만원
장기요양진단비 1~5등급	1,000만원	500만원
장기요양진단비 1~인지지원등급	1,000만원	500만원
장기요양(1~2/1~3/1~5등급) 재가/시설 급여	100만원	50만원
중증치매간병비보장	100만원	50만원
경도이상치매간병비보장	10만원	5만원
중등도이상치매보장	2,000만원	1,000만원
경도이상치매보장	1,000만원	500만원
장기요양식사재료비지원(1~2/1~3등급)	30만원	10만원
장기요양상급침실이용추가비용지원(1~2/1~3등급)	30만원	10만원
장기요양생활자금 1~5등급	40만원	20만원
인공관절치환수술	1,000만원	500만원
시니어수술	2,000만원(인공관절200만원)	1,000만원(인공관절100만원)

※ 주·야간보호 + 복지용구 + 방문요양 합산 100만원 초과 시 최소보험료 4만원

■ 특약별 합산한도

구분	65세 이하	66세 이상
경도이상치매보장	합산한도 없음	
장기요양 진단비	합산한도 없음	
재가급여/시설급여보장 (1~2등급)	100만원	50만원
중등도이상치매보장	4,000만원	2,000만원
중증치매보장 + 중증치매간병비보장 + 중증치매산정특례대상보장	1.1억원	6,000만원
시니어수술(內 인공관절수술) + 인공관절치환수술	1,000만원	500만원

※ 명에 “무배당”, “특약” 표기 생략 ※ 주계약 가입한도: 500만원

25년 06월 주요상품안내②

▶ 오랜기간 꾸준히 사랑받는 업계 대표 **자유설계 건강보험**

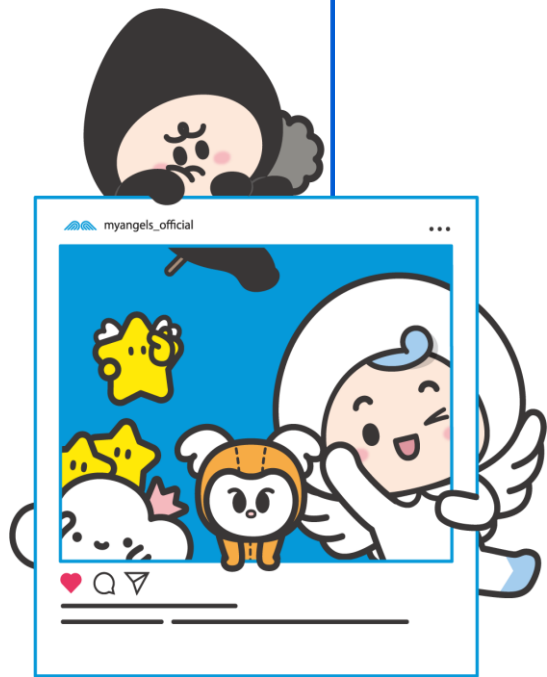
(무)수호천사 NEW(간편)내가만드는보장보험



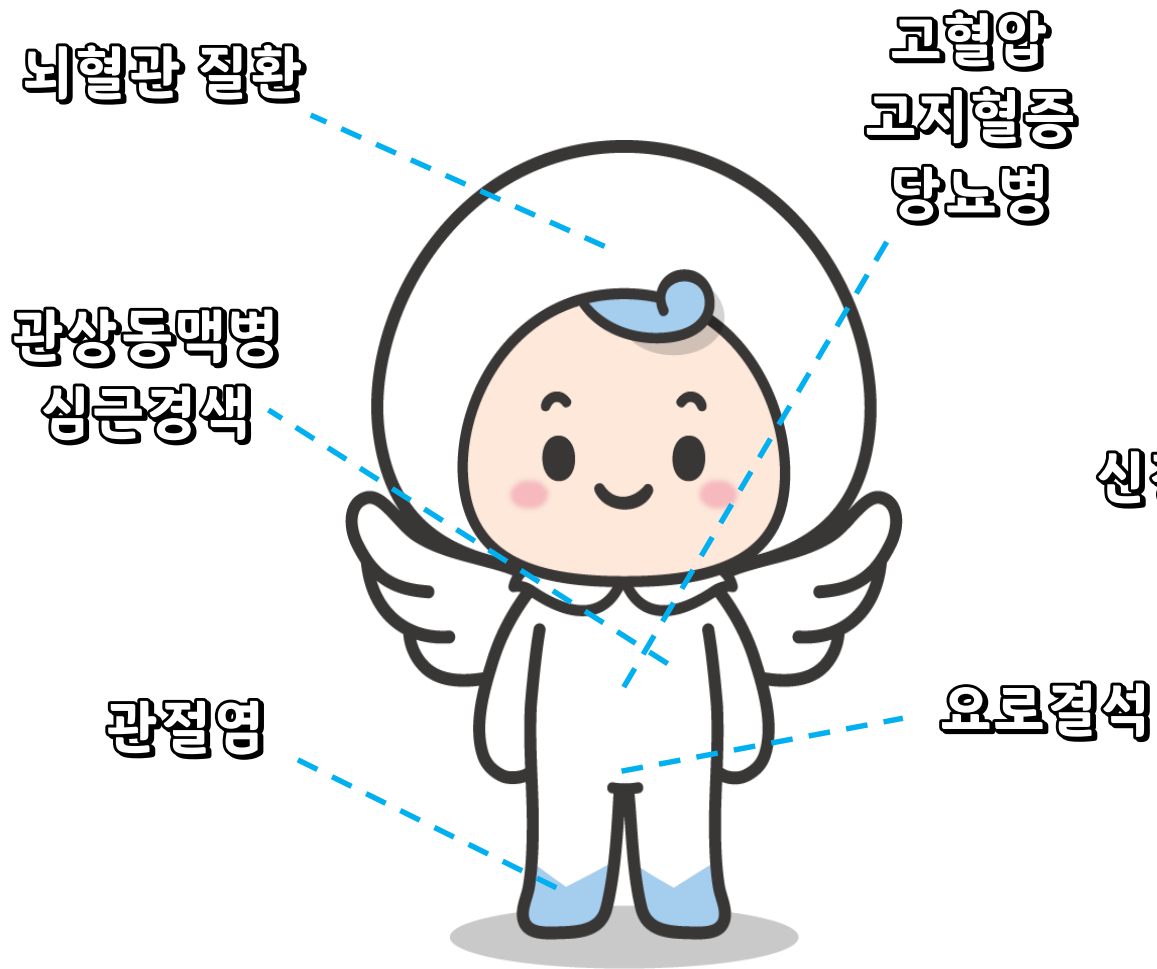
[25년 04월 기준]

최다 판매순위-GA채널

순위	New내가만드는보장보험 보장명
1	[무]대상포진진단특약
2	[무]통풍진단특약
3	(무)소액암진단비특약
4	(무)암(소액암제외)진단비특약
5	(무)고혈압(원발성)약물치료특약
6	(무)보험료납입면제특약 _ 암납입면제
7	(무)당뇨진단특약
8	(무)항암방사선·약물치료특약
9	(무)뇌혈관질환진단특약
10	(무)이상지질혈증(고지혈증포함)진단특약(갱신)



다양한 합병증으로 이어질 수 있습니다.



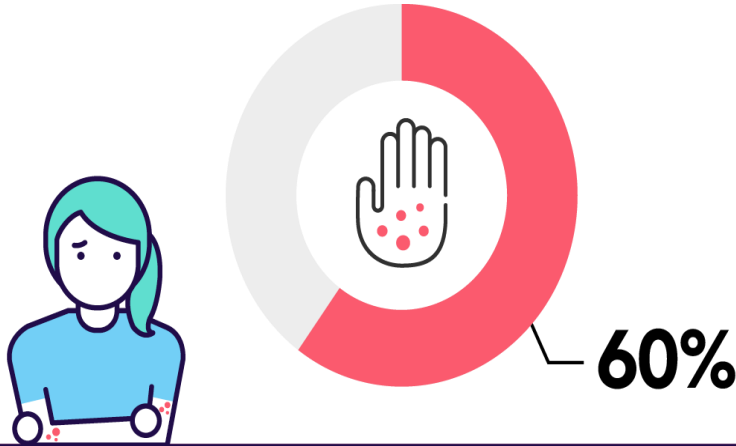
통풍 합병증 예시



대상포진 합병증 예시



≠



통풍 환자 90%이상 남성
통풍 500만원

(무)통풍진단특약

40세	6,088원
50세	6,680원
60세	7,239원

대상포진 환자 60%이상 여성
대상포진 500만원

(무)대상포진진단특약

40세	18,484원
50세	20,832원
60세	21,186원

※ 단, 최소보험료 2만원 ※ 기준: 해약환급금미지급형, 20년납, 90세 만기, 월납, 최대한도 가입 시

추천플랜

남성 추천플랜



주계약	가입금액
주계약	100만원
통풍진단	500만원
고혈압(원발성)약물치료	300만원
이상지질혈증(고지혈증포함)진단(갱)	50만원
당뇨진단	300만원
2대질환 주요치료비	1,000만원
인공관절치환수술	500만원

[기준: 일반심사형, 20년납(일부 갱신형), 남성, 월납]

구분	90세 만기	종신 만기
40세	45,909원	46,622원
50세	52,962원	54,075원
60세	56,816원	58,739원

여성 추천플랜



주계약	가입금액
주계약	100만원
대상포진	500만원
고혈압(원발성)약물치료	300만원
이상지질혈증(고지혈증포함)진단(갱)	50만원
당뇨진단	300만원
2대질환 주요치료비	1,000만원
자궁근종HIFU치료(연간1회)(갱)	100만원
요실금수술	50만원

[기준: 일반심사형, 20년납(일부 갱신형), 여성, 월납]

구분	90세 만기	종신 만기
40세	43,740원	44,801원
50세	53,615원	55,257원
60세	57,294원	60,030원



추천플랜

연계조건, 타사 합산한도 없는

▶ 고.고.당.대.통 한번에 OK 플랜



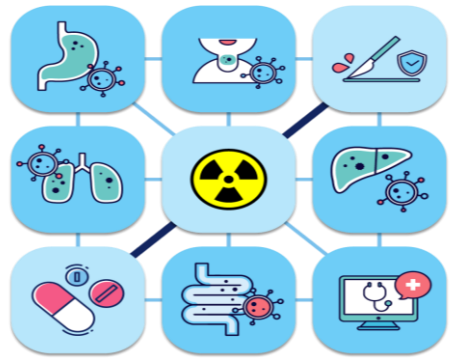
[기준: 일반심사형, 해약환급금미지급형, 고지혈증은 이상지질혈증(고지혈증포함)특약(10년갱신형) 가입 예시, 월납, 주계약 100만원 포함 보험료 예시]

보험료	90세 만기		종신 만기	
	남	여	남	여
40세	45,639원	37,481원	45,895원	38,274원
50세	48,397원	44,751원	49,234원	45,983원
60세	48,900원	45,602원	50,381원	47,665원

👍 추천플랜

3.10.5 / 3.10.10 보다 저렴한

365 업셀링 추천플랜



상급종합병원 암치료 + 비급여암치료 + 질병장해

주계약	가입금액
주계약	100만원
상급종합병원 및 국립암센터 암(기·갑제외)주요치료비	800만원
상급종합병원 및 국립암센터 암주요치료비	200만원
계속받는 비급여항암방사선·약물(연1회한)	1,000만원
비급여 항암방사선·약물(기·갑제외)	1,500만원
비급여 항암방사선·약물	1,500만원
질병장해보장 _ 3~100%장해	1,000만원

다! 보장받아도

[간편심사형(365), 20년납, 종신만기, 월납]

보험료	남	여
40세	29,158원	28,433원
50세	39,995원	32,954원
60세	57,004원	38,523원

※ 25.06월 부터 N년 이내 입원,수술 심사



일반심사 연령별 최대 가입한도

구분	60세 이하	61세 이상	비고
상급종합병원및국립암센터암(기타피부암·갑상선암제외)주요치료비	3,200만원	3,200만원	①기갑제외, 포함 4:1 의무부가 ②암주요치료 합산 5천만원
상급종합병원및국립암센터암주요치료비	800만원	800만원	
암(기갑제외)주요치료비 / 암주요치료비	1,600만원 / 400만원	1,600만원 / 400만원	
상급종합병원2대질환주요치료비	4,000만원	4,000만원	뇌심주요치료 합산 5천만원 한도
2대질환주요치료비	2,000만원	2,000만원	
무배당계속받는항암방사선·약물치료	1,000만원	1,000만원	합산 1천만원
무배당계속받는비급여항암방사선·약물치료	1,000만원	1,000만원	
무배당항암방사선·약물치료 / 기갑제외 항암방사선·약물치료	2,000만원 / 2,000만원	2,000만원 / 2,000만원	①기갑제외, 포함 합산 3,000만원 ②비급여 기갑제외, 포함 1:1 의무부가 ③전체 합산 5천만원
무배당비급여항암방사선·약물치료 / 기갑제외 비급여항암방사선·약물치료	2,000만원 / 2,000만원	2,000만원 / 2,000만원	
질병수술특약(특정7대질환제외)	100만원	70만원	
상급종합병원질병수술특약(특정7대질환제외)	100만원	70만원	상급질병수술 합산 150만원 한도
입원특약(1일이상 3일한도)	3만원	3만원	실손가입 시 2만원 한도
1인실입원특약(1일이상 3일한도)	10만원	5만원	실손가입 시 7만원/61세 ↑ 3만원 한도
입원간병인사용특약(1일이상 3일한도) _ 간병인사용/간호간병통합서비스	5만/3만원	5만/3만원	동시 부가 必
요양병원입원특약	3만원	3만원	실손가입 시 2만원 한도
상급응급실내원 / 응급실내원	10만원 / 4만원	10만원 / 4만원	합산 10만원 한도
위/간/폐/대장암/통합암/통합전이암 진단	각 5,000만원	각 5,000만원	암진단 or 통합 암 의무부가
고혈압(원발성)약물치료	300만원	100만원	①고혈압 + 3대성인질환 합산 300만원, ②당뇨진단 + 3대성인질환 합산 300만원 ③이상지질혈증(고지혈증포함)진단 + 3대성인질환 합산 100만원 한도
이상지질혈증(고지혈증포함)진단	50만원	50만원	
당뇨진단	300만원	100만원	
대상포진진단	500만원	200만원	
통풍진단	500만원	200만원	
3대성인질환(고고당)보장	100만원	-	

※ 특약명에 “무배당”, “특약” 표기 생략



간편심사 연령별 최대 가입한도

구분	305 ~ 315	325 ~ 365	비고
상급종합병원및국립암센터암(기타피부암·갑상선암제외)주요치료비	1,000만원	3,200만원	①기갑제외, 포함 4:1 의무부가 ②암주요치료 합산 5천만원
상급종합병원및국립암센터암주요치료비	250만원	800만원	
암(기갑제외)주요치료비 / 암주요치료비	1,000만원 / 250만원	1,600만원 / 400만원	
상급종합병원2대질병주요치료비	1,000만원	4,000만원	뇌심주요치료 합산 5천만원 한도
2대질병주요치료비	1,000만원	2,000만원	
무배당계속받는항암방사선·약물치료(연간1회)	300만원	1,000만원	합산 1천만원
무배당계속받는비급여항암방사선·약물치료(연간1회)	300만원	1,000만원	
무배당항암방사선·약물치료 / 기갑제외 항암방사선·약물치료	200만원 / 800만원	2,000만원 / 2,000만원	①기갑제외, 포함 합산 3,000만원 ②비급여 기갑제외, 포함 1:1 의무부가 ③전체 합산 5천만원
무배당비급여항암방사선·약물치료 / 기갑제외 비급여항암방사선·약물치료	300만원 / 1,200만원	2,000만원 / 2,000만원	
질병수술특약(특정7대질병제외)	-	100만원(61세 ↑ 70만원)	질병수술 합산 100만원 한도
상급종합병원질병수술특약(특정7대질병제외)	-	100만원(61세 ↑ 70만원)	상급질병수술 합산 150만원 한도
입원특약(1일이상 3일한도)	-	3만원	실손가입 시 2만원 한도, 335부터 가입가능
1인실입원특약(1일이상 3일한도)	-	10만원	실손가입 시 7만원/61세 이상 3만원 한도, 335부터 가입가능
입원간병인사용특약(1일이상 3일한도) _ 간병인사용/간호간병통합서비스	-	5만/3만원	335부터 가입가능
요양병원입원특약	-	3만원	실손가입 시 2만원 한도, 335부터 가입가능
상급응급실내원 / 응급실내원	2만원 / 1만원	10만원 / 4만원	합산 10만원 한도
위/간/폐/대장암/통합암/통합전이암 진단	각 1,000만원	각 5,000만원	암진단 or 통합 암 의무부가
뇌혈관질환/허혈심장질환 진단	1,000만원 (61세 ↑ 500만원)	2,000만원 (61세 ↑ 1,000만원)	-

※ 특약명에 “무배당”, “특약” 표기 생략

25년 06월 주요상품안내③

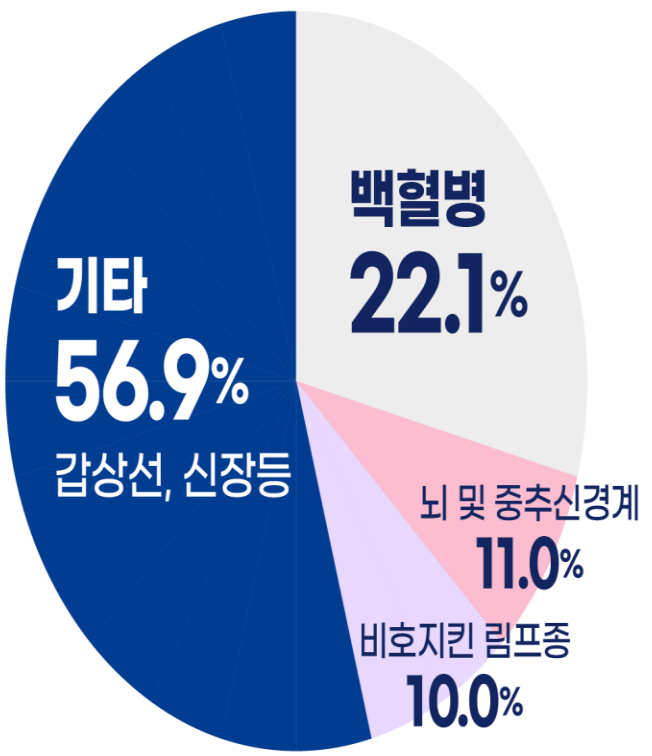
▶ 더~ 좋아진 동양생명 어린이보험

(무)수호천사 꿈나무우리아이보험 안내



소아암 환자현황

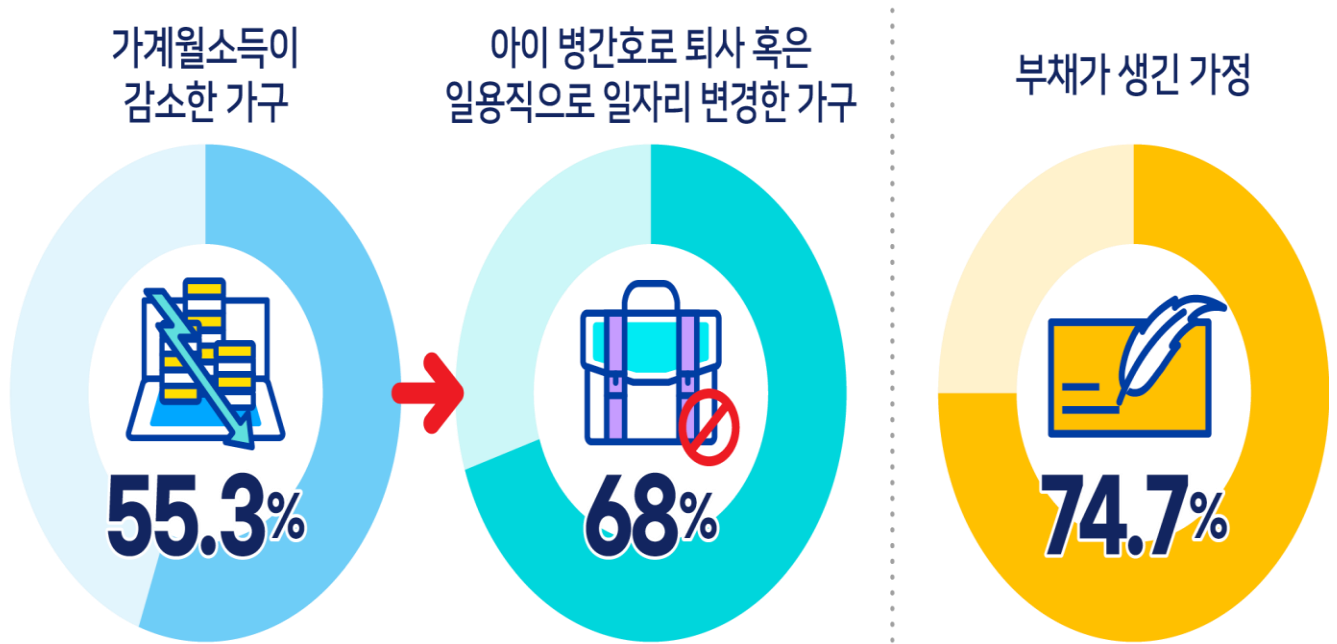
※ 출처: 건강보험심사평가원



"소아암 치료 평균 3년,
투병기간 1인당 평균 치료비 1,903만원"

4대 중증질환 환자의 가정 가계소득 변화

※ 4대 중증질환: 암, 심장질환, 뇌혈관질환, 희귀난치성 질환



"준비없이 예기치 못한 상황이 찾아오면
마음도 가계도 흔들리게 됩니다."

그래서

꿈나무우리아이보험이 **확** 바꿨습니다

6월1일
부터

이 다양한 보장을
어린이보험으로도
가입할 수 있습니다.



항암방사선치료, 암 통원

뇌/심주요치료비

통합암진단비

1~3인실입원

입원간병인

질병수술

통합재해진단비

※ ① 해약환급금미지급형: 80세, 100세 만기 ② 표준형: 30세, 80세, 100세 만기 운영

※ 태아 ~ 15세 가입 가능 ※ 최소보험료 1만원



임 진단/임 치료

- ① 임신단비등 핵심담보 **보험료 대폭인하**(업계최저수준)
- ② **연간 한도 없는** 암통원비를 회당 최대 30만원 보장(상급종합병원 통원시)
- ③ 든든한 **방사선헌암치료** 최대 3,000만원, 계속받는 항암방사선치료도 최대 1,000만원 보장



간병인사용/입원

- ① **비갱신**으로 간병인 사용비용도 연계조건 없이 5/2/2만원* 한도
- ② 상급종합병원 **1인실 입원비도 가입 시 최대 40만원**, 1~3인실 입원비도 20만원 보장



질병수술

경증질환은 제외*하고 **최대 200만원**까지(상급종합병원 합산 기준)
업계 최저수준 보험료로 보장하는 질병수술비 특약



통합담보

- ① 100세까지 **최대 9회 보장**하는 통합암 진단비(남: 8개그룹, 여: 9개그룹)
- ② 연간 **최대 21회** 보장하는 통합재해진단비(경증, 중등증, 중증재해 각 7부위)



뇌심주요치료비

2대 질병 주요치료비 **5,000만원** 가입한도로 최대 10년 보장(최대 5억원 보장)

※ 7대 질병 제외: 백내장, 대장용종, 후각특정질환, 피부종양, 특정피부질환, 하지정맥류, 유방의 장애 ※ 요양병원제외, 요양병원 / 입원간호·간병통합서비스 순

꿈나무 우리아이보험 신규 특약

※ 실손 가입자 입·통원 가입한도 괄호 표기

구분	신규 출시 특약명	가입한도	비고
항암방사선	꿈나무계속받는항암방사선·약물치료 (연간1회한)	1,000만	합산 3,000만
	꿈나무항암방사선·약물치료	2,000만	
	꿈나무항암방사선·약물치료 _기타피부암,갑상선암제외	2,000만	
암통원	꿈나무상급종합병원암(소액암제외)통원 / 꿈나무상급종합병원암통원	30만/30만(21만/21만)	합산 30만
	꿈나무암통원 / 꿈나무암(소액암제외)통원	7만/10만(4만/7만)	
통합 진단	꿈나무통합암진단	5,000만	
	꿈나무통합재해진단	500만	
2대질병주요치료비	꿈나무2대질병주요치료비	2,000만	합산 5,000만
	꿈나무상급종합병원2대질병주요치료비	4,000만	
간병인	꿈나무입원간병인사용_1형	5만	
	꿈나무입원간병인사용_2형	2만	
입원	꿈나무상급종합병원1인실입원 / 꿈나무상급종합병원1~3인실입원	40만/20만(28만/14만)	합산 60만 (다 태아 가입불가)
	꿈나무종합병원1인실입원 / 꿈나무종합병원1~3인실입원	20만/10만(14만/7만)	
수술	꿈나무상급종합병원질병수술 / 꿈나무상급종합병원질병수술(특정7대질병제외)	70만/100만	합산 150만
	꿈나무질병수술 / 꿈나무질병수술(특정7대질병제외)	40만/100만	합산 100만

※ ① 암(소액암제외)진단 1억 → 2억, ② 소액암진단: 2천만 → 4천만, ③ 고액치료비암 3억원 → 2억원으로 가입한도 변경
※ 특약명에 “무배당”, “특약” 표기 생략 ※ 최소보험료: 10,000원(단, 독감치료특약 가입시 15,000원)

■ 어린이보험 주요특약 보험료 비교

[기준: 해약환급금미지급형, 남자 1세, 20년납 100세 만기(질병휴유장해 80세 만기), 월납]

담보명	가입금액	수호천사 동양생명	A사	B사	C사
질병후유장해(3~100%)	1,000만원	1,088원	2,321원	1,120원	1,330원
암진단비(소액암제외)	1,000만원	5,065원	5,619원	5,180원	5,310원
항암방사선약물치료비	1,000만원	3,509원	4,660원	4,600원	5,220원
암통원	5만원	710원	2,265원	1,690원	5,035원
상급종합병원 암통원	5만원	500원	1,535원	1,050원	1,625원
질병수술비	10만원	1,088원 (7대질병제외: 546원)	1,569원	1,348원	884원
질병/상해(1~5종)수술비 (5종기준)	300만원	5,028원	6,265원	5,585원	4,226원
상급종합병원 1인실 입원(질병+상해)	10만원	250원	316원	-	261원
종합병원 1인실 입원(질병+상해)	10만원	800원	1,610원	-	1,640원

👍 추천플랜

꿈나무 암 보장 플랜

상품명	가입금액
주계약(재해장해)	1,000만원
통합암진단	1,000만원
소액암진단	200만원
항암방사선·약물치료	1,500만원
항암방사선·약물치료(기갑제외)	1,500만원
계속받는항암방사선·약물치료(연간1회)	1,000만원

[기준: 20년납 100세 만기, 월납]

구분	해약환급금미지급형		만기환급형	
	남	여	남	여
1세	29,560원	25,199원	40,948원	33,834원
5세	32,631원	27,915원	45,156원	37,373원
15세	43,124원	37,058원	58,703원	48,602원

꿈나무 임 · 통원비 플랜

상품명	가입금액
주계약(재해장해)	1,000만원
상급종합병원 1인실 입원	40만원
상급종합병원 1~3인실 입원	20만원
종합병원 1인실입원	20만원
종합병원 1~3인실입원	10만원
입원간병인사용 _ 입원간병인사용급여	5만원
입원간병인사용 _ 간호간병통합서비스급여	2만원
암통원	7만원
암(소액암제외)통원	10만원
상급종합병원 암통원	13만원

[기준: 20년납 100세 만기, 월납]

구분	해약환급금미지급형		만기환급형	
	남	여	남	여
1세	19,193원	20,252원	24,975원	26,371원
5세	18,667원	19,860원	25,395원	26,913원
15세	22,886원	42,645원	31,336원	33,593원

※ 특약명에 “무배당 꿈나무”, “특약” 표기 생략

추천플랜

30세 만기 종합보장플랜

[기준: 표준형, 30세 만기(일부 갱신형), 20년납(갱신형 전기납), 월납, 단위: 만원]

담보명	가입금액	담보명	가입금액
주계약	5,000	상급종합병원1~3인실 입원	20
암진단비(소액암제외)진단비	1,000	상급종합병원 1인실 입원	40
통합암진단	1,000	종합병원1~3인실 입원	10
소액암진단비	400	종합병원 1인실 입원	20
고액치료비암진단	2,000	입원간병인 _ 입원간병인사용급여형	5
암치료	1,000	입원간병인 _ 간호간병통합서비스사용급여형	2
방사선허양암물치료 / 기갑제외	1,000/1,000	상급종합병원질병수술/특정7대질병제외	70/30
특정면역항암약물허가치료(5년갱신)	5,000	질병수술 / 특정7대질병제외	40/60
표적항암약물허가치료(10년갱신)	5,000	질병/재해 보장	1,000/1,000
항암양성자방사선치료(10년갱신)	3,000	질병장해보장(3~100%형)	1,000
항암세기조절방사선치료(10년갱신)	2,000	독감치료보장(20년갱신)	20
항암호르몬약물허가치료(10년갱신)	50	만성질환보장	1,000
암다빈치로봇수술 1형/2형(10년갱신)	2,000/500	꿈나무수족구(20세까지보장)	10
상급종합병원 암통원/암(소액암제외)통원 / 암통원	13/10/7	첫날부터입원	5
보험료납입면제 _ 암납입면제형	자동산출	2대질병주요치료비 / 상급종합병원	1,000/1,000

이 많은 보장을 다 가입해도
월 32,729원!!(남자 1세 기준)

구분	보험료	
	남	여
1세	32,729원	30,472원
5세	25,926원	24,130원*

※ 특약명에 “무배당 꿈나무”, “특약” 표기 생략 ※ 여자5세 보험료 예시는 특정면역항암약물허가치료 제외
※ 본 자료는 사내 교육을 목적으로 제작 · 사용하는 편집자료로서, 고객에게 교부하거나 배포할 수 없으며, 보험안내자료광고(선전물)로 오인토록 사용하는 것은 법규에 의해 책임을 묻고 있습니다.

25년 06월 주요상품안내④

▶ 사망보험금이 무려 5배 체증하는 (무)수호천사 5배더행복한종신보험



- 종신보험은 피보험자의 사망을 보장하는 보장성보험으로 저축 (연금) 목적에는 적합하지 않습니다.
- 일반사망보험금은 고의적 사고 및 2년 이내 자살의 경우 지급이 제한됩니다.
- 중도해약시 환급금이 이미 납부한 보험료보다 적거나 없을 수 있습니다.
- 체증형 종신보험은 동일한 보장내용의 표준형 종신보험에 비해 사망보험금이 증가하는만큼 보험료가비쌀수있습니다.
- (저)해약환급형 종신보험은 해약환급금이 표준형상품보다 적거나 없을 수 있습니다.



사망보험금이 5배 체증하는
(무)수호천사 5배더 행복한종신보험 출시

- ▶ 사망보험금 500% 체증
- ▶ 연금전환 이후에도 기본보험금의 500% 지급
(연금연액+사망보험금 기준)
- ▶ 10년 시점 해약환급률 남녀무관 110%*
(15년 완납 시점 120%)

X5



* 일반심사형 25세 ~ 55세 해약환급률 기준(가입금액 무관)

5년납? 7년납? **이제는**
연금으로 더 받는 15년납



(무)수호천사 5배더 행복한 종신보험

구분	내용	
상품형태 / 고지형태구분	해약환급금 일부지급형 _ 일반심사형 / 간편심사형(3)	
납입기간 / 보험기간	15년납 / 종신 만기	
가입나이	25세 ~ 최대 65세	
이율유형	금리확정형	
적용이율	10년 이내 2.75% / 10년 초과: 2.0%	
납입면제	질병 및 재해 장해 50% 이상	
보장내용	구분	내용
	사망 보험금	~1년 경과 시점 계약해당일 전일 보험가입금액의 100%
		1년 경과 시점 계약해당일 ~11년 경과시점 계약해당일 전일 보험가입금액의 100% + 매년 30% 정액 체증
		11년 경과시점 계약해당일 ~15년 경과시점 계약해당일 전일 보험가입금액의 400% + 매년 20% 정액 체증
		15년 경과시점 계약해당일 ~ 보험가입금액의 500%
		(단, 간편심사형(3)의 경우 1년 이내 질병사망 시 50% 지급)

※ 본 자료는 사내 교육을 목적으로 제작 · 사용하는 편집자료로서, 고객에게 교부하거나 배포할 수 없으며, 보험안내자료광고(선전물)로 오인토록 사용하는 것은 법규에 의해 책임을 묻고 있습니다.

5배더 행복한 종신보험 KEY Point



(무)수호천사

Better(5배 더) 행복한 종신보험

ONE Better

사망보장 Better

사망보험금이 더 빨리 체증 합니다.(가입 1년경과 시점부터 체증)

⇒ 20년? 25년? 동양생명은 15년 경과시점부터 500%

Two Better

해약환급률 Better

일정시점 이후 해약환급률이 고정?

⇒ 동양생명은 계속 올라갑니다~ (성별, 가입금액 무관)

Three Better

연금전환기능 Better

연금전환기능은 뻥하다?

⇒ 동양생명은 다양합니다

(5배플러스종신연금형, 암케어연금형, 종신연금형, 확정연금형 등)

Four Better

암보장 Better

암진단 시 10년간 무려 2배의 연금을 지급(암케어연금형 전환 시)

⇒ 연금전환 이후에도 이어지는 암 생활비 보장

Five Better

유연함 Better

UL종신 전환이후에도 2.0%의 확정이율 운영

⇒ 피보험자 교체도 가능한 자녀를 위한 최고의 선물



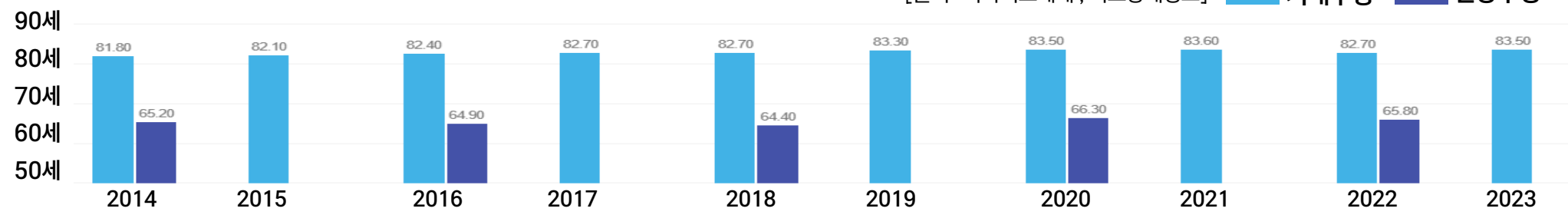
[출처: 통계청, 생명표 2024]

구분	1970년	1980년	1990년	2000년	2010년	2019년	2023년
기대수명	62.3세	66.1세	71.7세	76.0세	80.2세	83.3세	83.5세

기대수명은 꾸준히 증가 하고 있습니다.



[출처: 국가지표체계, 지표상세정보] 기대수명 건강수명



다만 건강수명은 그렇지 않습니다.



[출처: 국가암정보센터]

구분	0~14세	15~34세	35~64세	65세 이상
연령대별 암 환자 수 (단위10만명)	14	95.1	538	1,552
비율	0.6%	4.3%	24.5%	70.6%

거기 다 65세 이후
급격히 증가하는 암 발생률

>

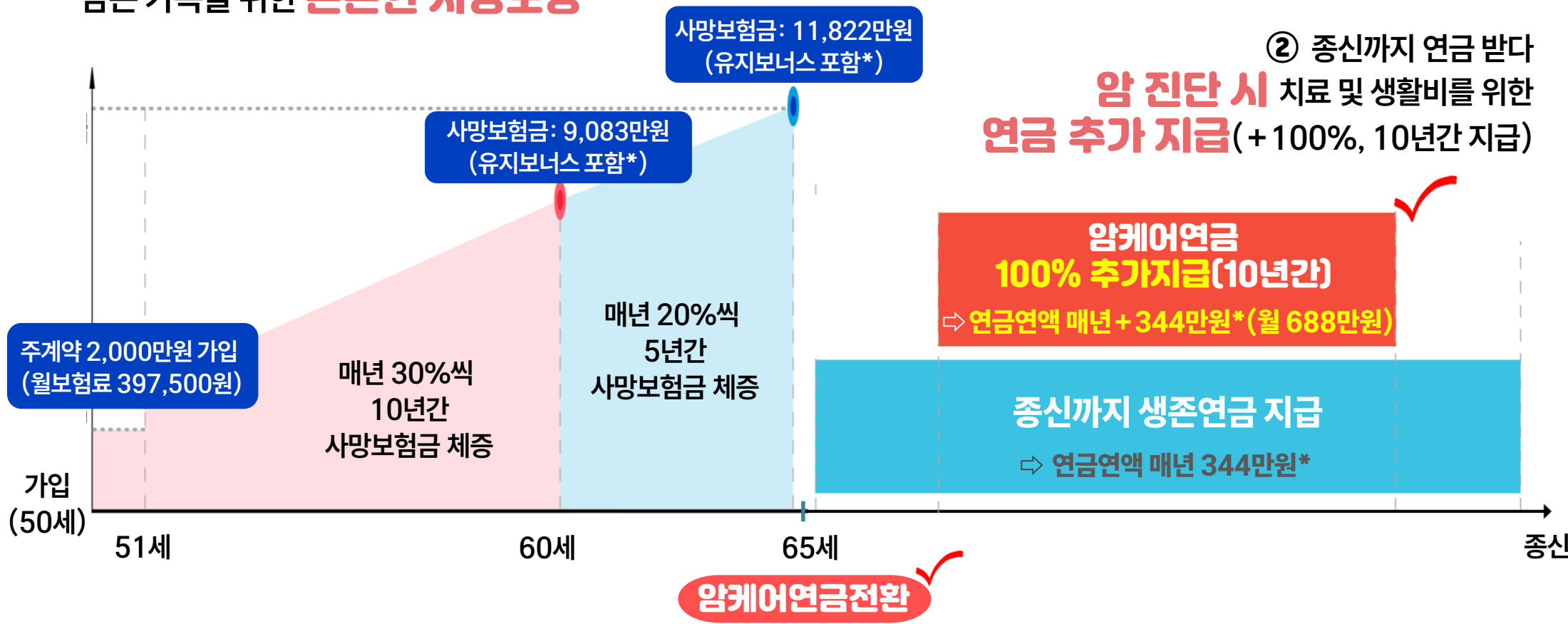
① 경제 활동기 가족을 위한 5배 든든한 사망보장

② 오래 살기에 걱정되는 노후 생활비

③ 나이 들수록 걱정되는 암

>> 이 모든 걸 한번에 !!!

① 무려 500% 체증하는 사망보험금으로 남은 가족을 위한 든든한 사망보장



② 종신까지 연금 받다
암 진단 시 치료 및 생활비를 위한
연금 추가 지급(+100%, 10년간 지급)

※ 10년 시점 유지보너스: 1,062만원, 15년 시점 유지보너스 613만원 ※ 연금연액 기준: 암케어연금형, 20년 보증, 2025년 05월 공시이율(2.45%) 가정 예시

[보험료 단위: 원]

구분		일반심사형				간편심사형(335)			
		40세		60세		40세		60세	
		남자	여자	남자	여자	남자	여자	남자	여자
보험료		165,820	148,450	238,200	216,510	173,580	154,490	248,970	223,430
해약환급률	10년 시점	110.0%	110.0%	105.0%	105.0%	107.0%	107.0%	102.0%	102.0%
	15년 시점	120.0%	120.0%	115.0%	115.0%	117.0%	117.0%	112.0%	112.0%

※ 10년, 15년 시점 해약환급률 남녀 25~55세 동일, 56세 ~ 65세 동일 (이원화)

경과 시점별 해약환급률 예시

[기준: 해약환급금일부지급형, 40세, 가입금액 1,000만원, 15년납, 종신 만기]

구분	일반심사형		간편심사형(335)	
	남자	여자	남자	여자
5년	41.8%	42.0%	41.8%	41.9%
7년	44.9%	45.2%	44.9%	45.0%
10년	110.0%	110.0%	107.0%	107.0%
11년	109.0%	109.1%	106.1%	106.2%
12년	108.2%	108.4%	105.6%	105.7%
13년	107.7%	108.1%	105.2%	105.4%
14년	107.5%	107.9%	105.0%	105.3%
15년	120.0%	120.0%	117.0%	117.0%
20년	122.4%	122.3%	119.2%	119.1%
40년	135.1%	134.4%	130.3%	129.9%

사망보험금으로도 연금으로도 **5배 더!!**

납입완료 후 해약환급률도 **120% + UL종신 전환기능**까지

[가입금액 기준 5배], [연금연액 + 사망보험금 기준]

[남녀 동일 55세 이하 기준]

[피보험자 교체가능]

⇒ 일반심사형

[기준: 일반심사형, 남자 40세, 15년납, 종신 만기, 월납, 연금전환: 60세 시점 5배플러스종신연금전환 가정 (주계약+특약전환)]

가입금액	월보험료	총납입보험료	10년 / 15년 해약환급금(률)	연금연액 (5배플러스종신연금전환)	보장자산(사망보험금)
1천만원	165,820원	2,984만원	2,188만원 / 3,581만원 (110.0% / 120.0%)	139만원	1,000 ~ 5,000만원
2천만원	331,640원	5,969만원	4,377만원 / 7,163만원 (110.0% / 120.0%)	279만원	2,000 ~ 1억원
3천만원	497,460원	8,954만원	6,566만원 / 10,745만원 (110.0% / 120.0%)	418만원	3,000 ~ 1억 5천만원
5천만원	829,100원	14,923만원	10,944만원 / 17,908만원 (110.0% / 120.0%)	698만원	5,000 ~ 2억 5천만원
1억원	1,658,200원	29,847만원	21,888만원 / 35,817만원 (110.0% / 120.0%)	1,396만원	1억원 ~ 5억원

※ 종신보험은 피보험자의 사망을 보장하는 보장성보험으로 저축(연금)목적에는 적합하지 않습니다.

※ 본 자료는 사내 교육을 목적으로 제작 · 사용하는 편집자료로서, 고객에게 교부하거나 배포할 수 없으며, 보험안내자료광고(선전물)로 오인토록 사용하는 것은 법규에 의해 책임을 묻고 있습니다.
37 / 40

25년 06월 기타안내

- 기타 안내사항



판매 중지 및 가입한도 축소, 중복가입제한 안내

■ 판매중지 및 한도 축소

대상상품명	변경 내용	세부내용
NEW간편내가만드는보장보험	인공관절치환수술특약 판매중지	-
	뇌혈관질환 납입면제특약 판매중지	-
	허혈심장질환 납입면제특약 판매중지	-
NEW내가만드는보장보험	질병장해보장 3~100%장해형 한도축소	60세 이하: 일반심사 5천만 → 3천만, 간편심사: 3천만 → 2천만
NEW간편내가만드는보장보험		61세 이상: 일반심사 3천만 → 2천만, 간편심사: 3천만 → 1천만

■ 단기간중복가입 계약 제한안내: 1개월이내 3건 & 당 타사 합산금액 초과건 제한

구 분	담 보	단기 집중가입 (적용 안)		타사 합산한도		당사한도	
		1개월 이내 가입건(이상)	1개월 이내 합산금액(초과시)	현 행	변경 안		
사 망	일반	제한 X		30억	좌 동	30억	
	재해						
진 단	암	3건	2억	4억			2억
	중증치매	제한 X		2억			4천만
	뇌혈관	3건	5천만	없음	1억	5천만	
	허혈심장질환		15백만		3천만	1천만	
	경증치매				5천만		
수 술	뇌혈관				5천만		
	허혈심장질환				5천만		
	종수술		3천만				
치 료	항암방사선약물치료		3천만		1억	2천만	
	표적항암		1억	2억	좌 동	1억	
	재해골절	제한 X		1.3백만	좌 동	60만	
장 해	질병장해	3건	3천만	없음	1억	3천만	
치매/간병	장기요양진단(1~5등급)		15백만		5천만	1천만	
치 아	치아	2건(기간고려 X)		2건	좌 동	-	
통 원	응급실내원	제한 X		15만	좌 동	10만	



감사합니다



교GA영업1팀 202505-002호, 2025.05.28