

2024  
8

# GA소식지



## 주택화재 급배수설비 누출손해보장 특약 / 간편심사 종합보험 시~원하게 UPDATE 완료!

### 주택화재

NEW

**급배수설비 누출손해  
1,000만원 내 실손보장**  
(대상 특약)  
급배수설비 누출손해보장 II

**지진으로 발생한  
우리집 손해 보장**  
(대상 특약)  
지진손해보장(건물) / 지진손해보장(가재)

**돌발사고 포함  
유리 파손 보장**  
(대상 특약)  
유리손해보장

(무)우리집 무사고 할인보험2404

### 간편종합

NEW

**3.2.5**  
유병자 상품 출시!

8월 ONLY!

**3.5.5**  
3.3.5 알릴의무 적용

**인수예외질환  
1,034개 운영!**

(무)더핏 나만의 간편한 종합보험(갱신형)

### 종합

**당뇨 진단 시 감액기간 이후  
최대 1천만원 보장**

[당화혈색소 6.5%이상 500만원+당화혈색소9.0%이상 500만원]  
※ 면책기간 없음, 감액기간 2년(50%), 50세 이하, 1형,  
특약 가입 시 최초 1회한

**고혈압/당뇨 유병자  
103개 특약 표준체 인수 운영**

(고혈압당뇨유병자플랜 설계 시)

(무)더핏 나만의 종합보험(갱신형)

### 치아보험

**치경부마모증(K03) 보장**

치료 목적의 치과 치료 시, 기본 또는 특약 가입 금액 내

**보존치료 감액기간 270일! (50%지급)**

(면책기간 90일)

(무)더핏 THE튼튼한 치아보험(갱신형/비갱신형)

8월 NEW

라이나손해보험의  
급배수설비 누출손해보장 II 특약!  
왜 특별 할까요?

쉽고 명확한 보장범위!



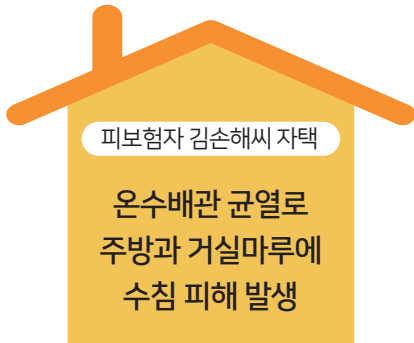
재물 직접손해 포함하여 급배수설비 누출손해로 인한  
아래 시공을 모두 보상합니다!

누수탐지	마루철거
배관수리를 위한 시멘트 철거	난방배관 수리공사
난방배관 수리 후 시멘트 복구	마루 교체설치

비례보상하는 담보를 가입할 경우 실제 발생한 손해액에 대하여 각 계약에서 비례보상되며, 동일한 목적물을 보장하는 계약이 있는 경우에도 비례보상 됩니다.

실제 시공 사례로  
쉽게 이해하는  
급배수설비 누출손해보장 II

※ 실손보장



※ 라이나손해보험 보상 접수 사례

누수탐지	가설공사비	철거공사비
약 24만5천	약 35만5천	약 46만5천
수장공사비	기타공사비	공과자비
약 26만5천	약 30만5천	약 103만5천
보수공사	총 손해액 ☆☆☆	
약 21만5천	약 559만5천	

# 최근에 더 주목받고 있는



1

## 지진손해보장! (특약)

지진으로 인한 건물/일반가재의 손해를 가입금액 내 실손보장!

※ 자기부담금 100만원



① 최근 지진 발생지역도 가입 가능

② 해안가 주변 단독주택도 가입 가능

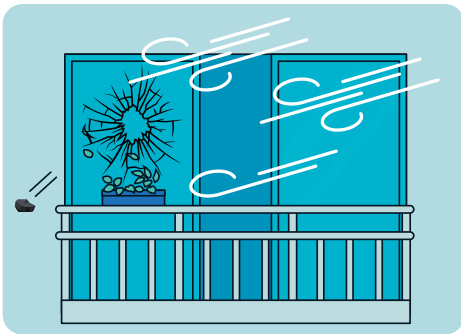
※ 단 무사고 확인서 제출이 필요할 수도 있음

2

## 돌발사고 포함 보장하는 유리손해보장! (특약)

건물의 판유리 부착비용 포함하여 100만원 한도 내 실손보장

※ 자기부담금 2만원



강풍으로 인해 이물질이 날아와  
베란다 창문이 파손되어

**68만원 지급**

※ 피해액 70만 - 자기부담금 2만



불상인이 던진 돌에 의해  
안방 창문이 파손되어

**98만원 지급**

※ 피해액 100만 - 자기부담금 2만

※ 라이나손해보험 보상 사례



**아파트(특수건물)**

월납 보험료 : **19,450원**

10년납 10년만기 / 집주인플랜 / 등급지 1급 / 순수보장형 / 30년미만 / 30평 / 지진구역 ZONE1(수도권 등)

특약명		가입금액	특약명	가입금액	
(기본)화재·붕괴·소요 노동쟁의패키지보장	건물	1억5천만원	급배수설비 누출손해보장 II	1,000만원	
	일반가재	3,000만원	풍수재보장(특수건물)	1억원	
도난보장(주택/일반가재)		2,000만원	지진손해보장	건물	1억5천만원
화재배상책임보장		20억원		일반가재	3,000만원
신체손해배상책임보장 II		1억5천만원	20대가전제품고장수리비용보장		100만원
화재대물배상책임보장(특수건물)		10억원	유리손해보장		100만원
주택화재 임시거주비보장		30만원	층간소음피해보장(최초 1회한)		50만원
가족화재벌금보장		2,000만원	가족일상생활중 배상책임보장 (화재 및 폭발 제외)		1억원

**연립/빌라(비특수건물)**

월납 보험료 : **25,190원**

10년납 10년만기 / 집주인플랜 / 등급지 1급 / 순수보장형 / 30년미만 / 30평 / 지진구역 ZONE1(수도권 등)

특약명		가입금액	특약명	가입금액	
(기본)화재·붕괴·소요 노동쟁의패키지보장	건물	1억5천만원	급배수설비 누출손해보장 II	1,000만원	
	일반가재	3,000만원	풍수재보장(비특수건물)	1억원	
도난보장(주택/일반가재)		2,000만원	지진손해보장	건물	1억5천만원
화재배상책임보장		20억원		일반가재	3,000만원
주택화재 임시거주비보장		30만원	20대가전제품고장수리비용보장		100만원
가족화재벌금보장		2,000만원	유리손해보장		100만원
층간소음피해보장(최초 1회한)		50만원	가족일상생활중 배상책임보장 (화재 및 폭발 제외)		1억원

※ 본 상품은 성별/나이에 따라 보험료가 달라지지 않습니다.

# 유병자 고객님들은 8월의 라이나손해보험으로 모이세요!

NEW

1종(3.2.5)

2종(3.5.5)

오직 8월만



보험료는 3.5.5! 알릴의무는 **3.3.5!** ※ 2종 한



입원/수술 필요조건, 추가검사(재검사)	
질병확정진단	3개월
질병의심소견	
입원/수술	<del>5년</del>
6대질병 진단/입원/수술	5년

→ 3년 내  
입원/수술



감액기간 없이  
면책기간 이후 가입금액 100% 보장! (특약)

New암진단보장(특정소액암제외)  
≡ 일반암진단비 ※ 면책기간 90일

항암방사선 및 약물치료비보장  
※ 면책기간 90일, 기타피부암/갑상선암 10% 지급

✓ 질병수술보장  
※ 면책기간 없음

✓ 질병후유장애(3-100%)  
※ 면책기간 없음



# 인수예외질환 질병은 무려 1,034개 운영! 예외질환 인수는 5건까지 가능!

## 즉시인수 주요질환

무릎인대/연골 파열(외상성)

비염/부비동염

편도비대/편도염

족저근막염

염좌/탈구/타박상

요로/신장결석

기흉

머리/목/(손목포함) 손/(발목포함) 발/다리의  
심재성 1~2도 화상

어깨, 고관절, 무릎 인대부위 제외 좌상  
(머리, 팔, 다리)

오십견

어깨병변

석회성 힘줄염(건염)

추간판(디스크)질환

척추측만증/후만증

손목터널증후군

백내장(양안시력 정상)

안검하수

라섹/라식

하지정맥류

담낭염

담석증

요실금

위 용종(완전제거)

갑상선 양성종양/결절  
(완전제거)

자궁근종  
(완전제거)

지방종  
(완전제거)

총수(맹장)염

탈장

신장염

전립선염

방광염

위/장염

대상포진

A형간염

녹내장

헤르페스

## 1개월 초과 후 인수

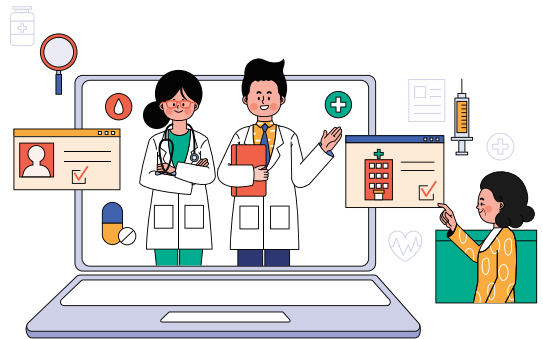
양성 대장용종

난소양성종양

생식기양성종양

※ 위 내용은 인수 메디컬 가이드라인을 요약한 자료로서, 치료내용(입원일수/수술여부 등)에 따라 즉시인수 또는 1개월 초과 후 인수가 되지 않을 수 있습니다. 따라서 세부 메디컬 가이드라인을 반드시 확인 해주세요.

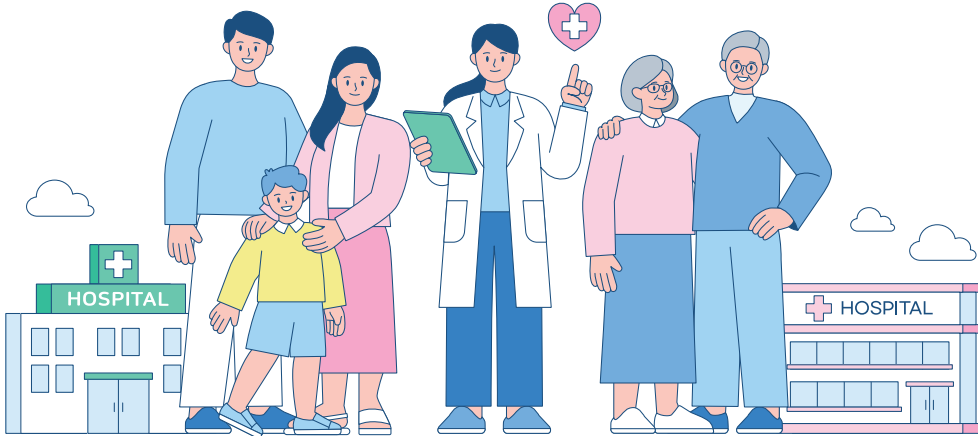
※ 질병 별 인수가능한 특약이 상이할 수 있으므로, 자세한 사항은 담당 GA지점장에게 문의 바랍니다.





# 간편보험 3대 질환 진단비는 라이나손해보험에서 준비하세요!

\* (일반/소액/유사)암 진단보장, 뇌혈관질환진단보장, 허혈성심장질환진단보장



특약명	가입금액	특약명	가입금액
(기본)상해사망보장	1,000만원	◆▲ New암진단보장(특정소액암제외)	2,000만원
●▼ 뇌혈관질환진단보장	1,000만원	◆△ New특정소액암진단보장	2,000만원
●▼ 허혈성심장질환진단보장	1,000만원	●△ New유사암진단보장	400만원

[면책기간] ●: 없음 / ◆: 계약일로부터 90일간 보장 제외 [감액기간] ▲: 없음 / △: 1년(50%) / ▼: 2년(50%)

## ① 3.5.5 간편심사형 오직 8월! 3.3.5 알릴의무 적용

남자			여자		
40세	50세	60세	40세	50세	60세
*17,430원	39,210원	80,280원	*17,270원	26,170원	48,110원

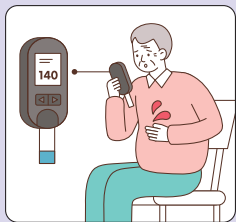
20년납 20년만기(최대 100세까지 갱신) / 1급 / 월납 / \* 최저보험료 2만원으로 청약 시 보험료 충족 필수

## ② 3.2.5 간편심사형

남자			여자		
40세	50세	60세	40세	50세	60세
22,550원	50,740원	104,020원	26,350원	39,140원	70,060원

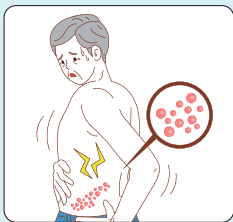
최저보험료: 2만원 / 20년납 20년만기(최대 100세까지 갱신) / 1급 / 월납

# 면책기간 없는 당.대.통 플랜 (특약, 최초 1회한)



**당뇨 진단 시**  
최대 **1,000만원** 보장

(당화혈색소6.5%이상 500만원+  
당화혈색소9.0%이상 500만원)  
※50세이하, 감액기간 2년(50%)



**대상포진 진단 시**  
최대 **300만원** 보장

※ 60세이하, 감액기간 1년(50%)



**통풍 진단 시**  
최대 **100만원** 보장

※ 60세이하, 감액기간 1년(50%)

## 1형 플랜

특약명	가입금액
당뇨병진단보장 (당화혈색소6.5%이상)	500만원
중증당뇨병진단보장 (당화혈색소9.0%이상)	500만원
대상포진진단보장	300만원
통풍진단보장	100만원

[기본]상해사망보장 1,000만원 [특약]New암진단플러스  
입통원보장, New암진단보장(특정소액암제외) 500만원 /  
특정소액암진단보장 500만원 / 유사암진단보장 100만원 /  
암직접치료입원일당보장(요양병원제외)(4일이상120일한도)  
10만원 / 암직접치료통원보장 10만원 포함

구분	30세	40세	50세
남자	21,000원	39,790원	68,360원
여자	22,410원	38,500원	56,940원

## 2형 플랜

특약명	가입금액
당뇨병진단보장 (당화혈색소6.5%이상)	300만원
중증당뇨병진단보장 (당화혈색소9.0%이상)	300만원
대상포진진단보장	300만원
통풍진단보장	100만원

[기본]상해사망보장 1,000만원 포함

구분	30세	40세	50세
남자	12,820원	20,790원	30,620원
여자	11,620원	19,430원	29,790원

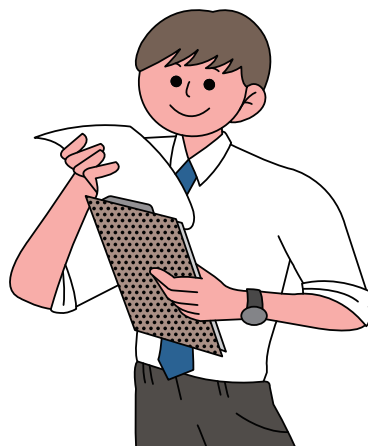
최저보험료 : 1만원 / 20년납 20년만기(최대 100세까지 갱신) / 1급 / 월납



# 고지혈증 환자는 모든 담보 표준체로 인수 가능!

282만명\* 고지혈증 유병자 고객님  
할증 없는 더핏 표준체로 오세요!

\*출처 : HIRA 빅데이터개방포털 연도별 환자수 추이(2022년 기준)



## 2대질환 집중 플랜

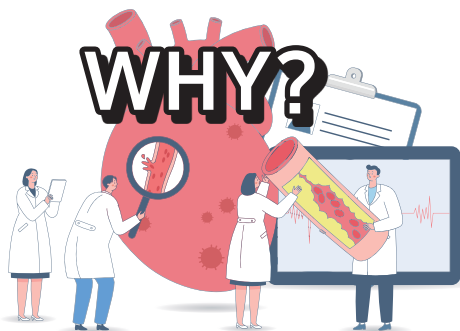
특약명	가입금액	특약명	가입금액
뇌혈관질환진단보장 II	1,000만	허혈성심장질환진단보장	1,000만
뇌혈관질환수술보장	1,000만	허혈성심장질환수술보장	1,000만
중증질환자(뇌혈관질환)산정특례 대상보장(연간1회한)	1,000만	중증질환자(심장질환)산정특례 대상보장(연간1회한)	1,000만

※ 면책기간 : 없음 / 감액기간 : 2년(50%)

남자			여자		
40세	50세	60세	40세	50세	60세
17,720원	37,200원	68,990원	*9,360원	20,000원	43,050원

[기본]상해사망보장 1,000만원 포함 / 20년납 20년만기(최대 100세까지 갱신) / 1급 / 월납 / \* 최저보험료 1만원으로 청약 시 보험료 충족 필수

## 고지혈증 환자라면 심뇌혈관질환 대비는 필수!



**고지혈증(이상지질혈증)**은  
혈액 속에 지방 성분이 많다는 것!  
이로 인해 혈전(피떡)이 생겨  
죽상경화증으로 혈관이 막히면,  
**뇌졸중이나 심근경색 발병의 확률이 높아집니다!**

※ 참고자료 : 서울대학교병원 의학정보 '고지혈증'

고혈압/당뇨 유병자도 할증 없이 가입 가능한

# 고혈압/당뇨 무할증 플랜

★ 청약 시 '고혈압당뇨유병자플랜'으로 설계 필수

특약명	가입금액	특약명	가입금액
◆ ▲ New암진단보장 II (특정소액암제외)	1,000만원	◇ ▼ 카티(CAR-T)항암약물허가치료보장 (연간1회한)	3,000만원
◆ △ New특정소액암진단보장 II	1,000만원	● △ 대상포진진단보장	100만원
● △ New유사암진단보장 II	200만원	● △ 통풍진단보장	100만원
◇ ▼ 특정항암호르몬약물허가치료보장 (연간1회한)	100만원	○ ▲ 요로결석진단보장	50만원
◇ ▲ 항암방사선 및 약물치료비보장	1,000만원	● ▲ 충수염수술보장(최초1회한)	10만원
◇ ▼ 항암양성자방사선치료보장	100만원	● ▲ 피부질환수술보장	10만원
◇ ▼ 항암세기조절방사선치료보장 (정위적방사선포함)	100만원	● ▲ 상해후유장해(3~100%)보장	1억원
◇ ▼ 표적항암약물허가치료보장	3,000만원	● ▲ 인공관절치환수술보장(연간1회한)	100만원

★ 청약 시 '고혈압당뇨유병자플랜'으로 설계 필수

[면책기간] ● : 없음 / ◆ : 계약일로부터 90일간 보장 제외 / ◇ : 암의 경우 계약일로부터 90일간 보장 제외 / ○ : 계약일로부터 1년간 보장 제외

[감액기간] ▲ : 없음 / △ : 1년(50%) / ▼ : 2년(50%)

남자			여자		
40세	50세	60세	40세	50세	60세
20,650원	37,430원	63,950원	30,010원	36,760원	44,400원

표준심사(고혈압당뇨유병자플랜) / [기본]상해사항보장 1,000만원 포함 / 최저보험료: 1만원 / 20년남 20년만기(최대 100세까지 갱신) / 1급 / 월납

## 고/고/당 유병자 상품 선택 가이드

**고지혈증만 진단 받은 경우**



↓

[표준심사] : 전담보

**고혈압 또는 당뇨를 진단 받은 경우**

\* 혈당/당화혈색소 : 공복혈당 165이하



↓

[표준심사] : 일반암진단비 포함 105개 담보 (고혈압당뇨유병자플랜)  
[간편심사] : 표준심사 105개 외 담보 (뇌혈관/허혈성심장질환진단보장 등)

# 종합보험 특약별 인수한도 비교표 (2024.08)



구분	(무)더핏 나만의 종합보험(갱신형)2404			(무)더핏 나만의 간편한 종합보험(갱신형)	
	일반심사			간편심사	
	연령	1형	2형	연령	1종(325)/2종(355)
상해후유장해(3-100%)	1억			2,000만	
질병후유장해(3-100%)	50세이하	5,000만		60세이하	2,000만
	51세이상	2,000만			
	61세이상	1,000만			
뇌혈관질환진단보장/ 허혈성심장질환진단보장	60세이하	3,000만		60세이하	3,000만
	(주1)61세이상	500만		61세이상	2,000만
뇌혈관질환수술보장/ 허혈성심장질환수술보장	60세이하	2,000만			
	61세이상	1,500만			
New암진단보장 (특정소액암제외)	40세이하	1.5억	1억	60세이하	7,000만
	60세이하	1억			
	61세이상	2,000만	(주1)2,000만		
New특정소액암진단보장	60세이하	5,000만		5,000만	
	61세이상	2,000만	(주1)2,000만		
New유사암진단보장	60세이하	1,000만			
	61세이상	400만			
표적항암약물허가치료보장	60세이하	7,000만			
	61세이상	2,000만			
항암방사선 및 약물치료비보장	60세이하	3,000만			
	61세이상	1,000만			
카티(CAR-T)항암약물허가 치료보장(연간1회한)	5,000만				
특정항암호르몬약물허가치료 보장(연간1회한)	100만			70만	
당뇨병진단보장 (당화혈색소6.5%이상)/ 중증당뇨병진단보장 (당화혈색소9.0%이상)/ 만성당뇨합병증진단보장	60세이하	500만	300만	미판매	
	61세이상	100만			
대상포진진단보장	60세이하	300만		60세이하	100만
	61세이상	100만		61세이상	30만
통풍진단보장	60세이하	100만	100만	60세이하	100만
	61세이상		50만	61세이상	50만

※ (주1)건강검진결과지 미제출 기준 인수한도

# 충치/임플란트/크라운치료! 부담 없이 든든하게 준비 해보세요!

**치아충전물  
수리·복구·교체  
치료 시 보장**

(특약 가입 시)

1) 단순 변심 치료는 보장 제외

**치아경부마모증  
(K03)  
치료 시 보장**

1) 치료목적으로 치과 치료 시  
2) 기본 또는 특약 사항  
가입 한도 내 보장



**컴퍼짓레진** 최대 **20만원**  
**인/온레이** 최대 **30만원**  
**크라운** 최대 **50만원**  
(특약 가입 시)

**보존치료는  
계약일부터 271일 이후  
가입금액 100% 보장**

- 대상 : [기본]치아충전치료보장  
[특약]치아충전물 수리·복구치료보장,  
컴퍼짓레진 직접치아충전치료보장,  
신간접치아충전치료보장,  
신크라운치료보장 II,  
치아보철물재부착치료보장(치아당)

**치과 치료 중에도  
가입가능**

1) 가입 전 치료 사항에 대한  
고지는 필수  
2) 치료중 치아는 보장에서  
제외(기왕증과 현증은 보장 불가)

※ 감액기간

- 치아보철물 재부착치료보장(치아당) : 계약일로부터 270일(감액50%)
- New보철치료보장/New보철치료보장 II : 감액기간 2년(50%), 단 가철성의치(틀니) 보장은 감액기간 없음
- 상기 이외 담보 : 질병사고에 대해 계약일로부터 270일(감액50%)

※ 면책기간

- 치아보철물 재부착치료보장/치주질환수술(치주소파술 포함) 보장 : 계약일부터 90일간 보장 제외(단, 보험나이 3세미만인 경우 제외)
- New보철치료보장/New보철치료보장 II : 질병사고에 대해 계약일부터 180일간 보장 제외
- New보철치료보장 II - 재식립 임플란트 : 임플란트 치료일부터 1년간 보장 제외
- 상기 이외 담보 : 질병사고에 대해 계약일부터 90일간 보장제외(단, 보험나이 3세미만인 경우 면책 없음)



## 보존치료 보장 플랜

특약명	가입금액	특약명	가입금액
[기본]치아충전치료보장	1만원	신간접치아충전치료보장	19만원
치아관련보장	1만원	신크라운 치료보장 II	① 크라운치료보장 20만원
치아충전물 수리·복구치료보장	5천원		② 크라운수리복구 5천원
신컴퍼지트레진 직접치아충전치료보장	14만원	치아보철물 재부착치료보장(치아당)	1만원

구분	10세	15세	20세	25세	30세
남자	29,510원	34,310원	36,230원	32,570원	29,340원
여자	35,570원	40,060원	41,490원	38,530원	36,830원

1종(갱신형)/10년납 10년만기(최대80세까지 갱신)/1급/월납



## 보존+보철치료 보장 플랜

특약명	가입금액	특약명	가입금액
[기본]치아충전치료보장	1만원	New 보철치료보장 II	보철치료보장 50만원
치아충전물 수리·복구치료보장	5천원		재식립 임플란트 치료보장 50만원
신컴퍼지트레진 직접치아충전치료보장	14만원	치아보철물 재부착치료보장(치아당)	50만원
신간접치아충전치료보장	19만원		

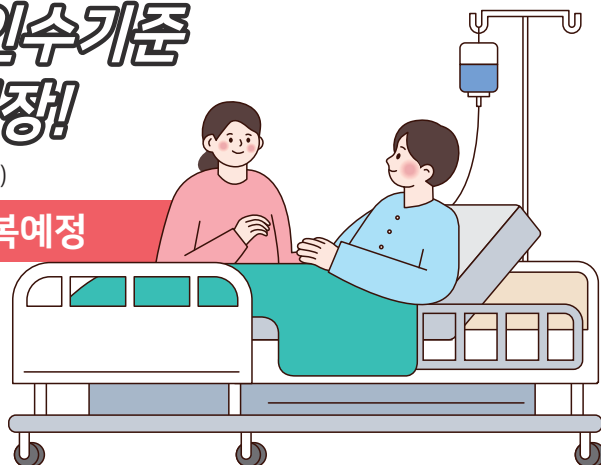
구분	10세	15세	20세	25세	30세
남자	24,110원	25,430원	53,530원	61,650원	68,710원
여자	29,840원	32,520원	50,190원	49,070원	52,830원

1종(갱신형)/10년납 10년만기(최대80세까지 갱신)/1급/월납

# 간편고지플랜 '입원 중'외 미고지 인수기준 이번 8월까지만 연장!

(단, 인수 기준에 따라 거절될 수도 있습니다.)

9월부터 3개월 치료력 고지로 원복예정



## 인기담보PICK 플랜

특약명	가입금액	특약명	가입금액
상해후유장해(3-100%)	1억원	창상봉합술(안면/경부) (1일1회, 연간3회한, 급여)	A형 10만원
상해수술비(동일사고당 1회한)	100만원		B형 50만원
골절진단비III(치아파절포함) (동일사고당 1회한)	1,000만원		C형 50만원
골절수술비(동일사고당 1회한)	100만원	창상봉합술(안면/경부 외) (1일1회, 연간3회한, 급여)	A형 10만원
추간판탈출증 신경차단술 치료비 (급여, 연간1회한)	50만원		B형 50만원
추간판탈출증수술비	30만원		C형 150만원
척추골절진단비(동일사고당 1회한)	100만원	관절증(영양, 무릎)수술비 (이차성 및 상세불명 제외)	40만원
화상진단비(동일사고당 1회한)	30만원	인공관절치환수술비(연간1회한)	100만원
화상수술비(동일사고당 1회한)	30만원	김스치료비(동일사고 또는 질병당 1회한)	10만원

[기본]교통사고부상치료비(1~7급)500만원, 상해응급실내원비용(응급)10만원, 상해중환자실입원일당(1일이상 180일한도)10만원 포함

남자				여자			
20세	30세	40세	50세	20세	30세	40세	50세
20,870원	22,630원	25,810원	29,410원	16,230원	18,560원	24,280원	30,970원

20년납 20년만기 / 1급 / 자가용 / 월납



**HOT**

추간판탈출증 신경차단술치료비(급여, 연간 1회한)

# 모든 연령 최대 50만원 특약 가입 시 보장 가능!

### 신경차단술이란?

통증을 유발시키는 신경과 주위조직에 국소마취제와 스테로이드 등 치료약물을 주입하여 통증 신호를 보내는 신경 전달 통로를 차단하는 방법

\* 출처: 서울대학교병원 의학정보



척추질환 환자의 약 95%는  
비수술적 치료로  
척추 통증 관리가 가능

\* 출처: 허리디스크 병원만 잘 찾아도 수술 안해...95% 비수술 개선  
아시아투데이 김시영 의학전문기자(2024.03.14)

골절진단비(치아파절포함)(동일사고당 1회한)  
특약 가입 시 주요 골절 부위 별 지급액

업계 누적한도 없음

※ 가입금액 1,000만원 기준

골절부위	지급금액(지급률)	골절부위	지급금액(지급률)
치아파절	10만원(1%)	손가락/발가락 골절	25만원(2.5%)
갈비뼈 골절	50만원(5%)	손가락 다발골절	50만원(5%)
갈비뼈 다발골절	75만원(7.5%)	발의 상세불명 골절	75만원(7.5%)
안와 골절	125만원(12.5%)	어깨 골절	125만원(12.5%)
어깨뼈 골절	250만원(25%)	무릎뼈 골절	250만원(25%)
코뼈 골절	250만원(25%)	척추 골절	300만원(30%)
쇄골 골절	375만원(37.5%)	대퇴골 몸통/하단 골절	450만원(45%)
경추/요추 다발골절	625만원(62.5%)	대퇴골 다발골절	1,000만원(100%)

골절진단 분류표에서 정한 골절로 진단 확정 시 지급률에 따라 지급함



# 한 눈에 보이는 라이나손해보험

2024년 3월 기준 보험회사 지급여력비율



**302.6%**

라이나손해보험

VS

**224.7%**

손보사 평균

※ 출처 : 금융감독원 보도자료 (2024.07.11)

구분	가입 연령(세)	납입기간 보험기간	상품특징 (보장 대상 특약 가입 시)
주택 화재	(무)우리집 무사고 할인보험2404	18~90 10년납 / 10년만기	<ul style="list-style-type: none"> <li>- 급배수설비 누출손해보장 II 면책/감액기간 없이 1,000만원 내 실손보장</li> <li>- 지진으로 인한 손해발생 시 면책/감액기간 없이 가입 금액 내 실손보장</li> <li>- 돌발사고포함 유리손해 면책/감액기간 없이 100만원 내 실손보장</li> <li>- 직전 1년 무사고 시 차기 1년간 영업 보험료 10%할인 (단, 누적할인 없음)</li> <li>※ 일부 특약에 한하여 본인부담금 또는 공제금액 → 자세한 사항은 약관 참고</li> </ul>
간편 종합	(무)더핏 간편한 나만의 종합보험 (갱신형)	1종 (3.2.5) 2종 (3.5.5) 30~70	<ul style="list-style-type: none"> <li>- 2종 3.5.5 알릴의무 고지 상품, 8월 한 달간 3.3.5 알릴의무 적용</li> <li>- 인수예외질환 질병 1,034개 운영</li> <li>- 예외질환 인수 5건까지 가능</li> <li>- 질병수술보장, 질병후유장해(3~100%) 면책/감액기간 없이 100% 바로 보장</li> </ul>
종합	(무)더핏 나만의 종합보험 (갱신형)2404	1형 (암집중 보장형) 2형 (일반 보장형) 20~70	<ul style="list-style-type: none"> <li>- 고지혈증 환자 전담보 표준체로 무할증 인수 가능</li> <li>- 고지혈증 환자 추천 플랜 : 뇌혈관/허혈성심장질환 진단 및 수술 보장 플랜</li> <li>- 당뇨 진단 시 최대 1천만원 보장 가능(특약, 최초 1회한, 50세이하, 감액 기간 2년(50%)) → 당화혈색소6.5%이상 500만원 + 당화혈색소9.0%이상 500만원</li> <li>- 고혈압/당뇨 유병자도 [고혈압당뇨유병자플랜]으로 105개의 담보 표준 심사 가입 가능(당뇨 : 혈당/당화혈색소 공복혈당 165이하)</li> <li>- 항암세기조절방사선치료보장 특약 가입 시 정위적방사선 치료 보장</li> <li>- 1형은 최대 1억 5천만원까지 일반암 진단비(특정소액암제외) (40세이하)</li> </ul>
운전자 상해	(무)더핏 운전자상해보험	20~65 20년납 20년만기	<ul style="list-style-type: none"> <li>- 8월까지만 간편고지플랜 현재 입원 중만 아니면 인수 패스</li> <li>- 상해후유장해(3%)이상 최대 1억원까지 특약 가입 가능</li> <li>- 상해수술비 최대 100만원까지 특약 가입 가능</li> <li>- 추간판탈출증 신경차단술치료비(급여,연간1회한) 보장 특약 전연령 최대 50만원까지 가입 가능</li> <li>- 업계 누적한도 없는 치아파절포함 골절진단비</li> </ul>
치아	(무)더핏 THE 든든한 치아보험	1종 (갱신형) 2종 (비갱신형) 1~69 70~75	<ul style="list-style-type: none"> <li>- 10년납 10년만기 (최대 80세까지 갱신)</li> <li>- 치아경부마모증(K03)보장 가능</li> <li>- 보존치료의 수리/복구/교체치료 보장(미용목적 치료 제외)</li> <li>- 보존치료는 계약일로부터 271일 이후 가입금액의 100%를 보장 (면책기간 90일, 감액기간 270일)</li> <li>- 치과 치료 중에도 고지후 가입 가능 (단 치료 중 혹은 치료 예정 치아 보장 제외, 기양증/헌증 보장 불가)</li> <li>- (80-나이)년납 (80-나이)만기</li> </ul>