

신한라이프 소식지

Monthly 신한

2024년 10월

단풍 절정의 계절 10월
신한라이프 상품과 함께
팀장님들 업적의 절정! 소득의 절정!

신한의 혁신 상품! 치매간병보험 신상품 출시!

신한치매간병보험 ONE더케어

GA 설계사님들에게 뜨거운 반응!

신한통합건강보장보험 원(ONE)

여성 고객님들에게 필요한 핵심 특약으로만 구성했어요!

신한건강보장보험 ONE더우먼

5년, 7년만 내고 사망보험금 체증되어 든든한 보장자산 준비가 가능한

신한모아더드림종신보험

법인세 절감, 퇴직금, 상속세 재원 마련이 가능한

신한위너스경영인정기보험

멀리보고 미리 준비해야하는 상속세 대비 전략!

신한든든한실속종신보험

장기요양
(1-인지지원등급)복지용구보장

장기요양
(1-5등급)재가급여보장

중증치매
리워드플러스진단

치매가있는장기요양
(1-5등급)재가급여보장

10월2일 신상품 출시!

신한치매간병보험 ONED더케어

치매가있는장기요양
(1-5등급)시설급여보장

치매가있는장기요양
(1-5등급)시설급여보장

치매가있는
장기요양(1-5등급)진단

치매가있는장기요양
(1-2등급)재가급여보장

장기요양
(1-인지지원등급)주야간보호보장

10월 신한라이프

치매간병보험 신상품 핵심 포인트

장기요양 1-5등급을 받으면 최대 200만원

최대

1. 장기요양등급 5등급 받으면 **200만원**

장기요양(1~5등급)
재가급여

최대 **100만원**
(매월)

치매장기요양(1~5등급)
재가급여

최대 **200만원**
(매월)

장기요양(1~5등급)
복합재가급여

최대 **50만원**
(매월)

※ 장기요양(1~5등급) 재가급여 보장특약 100만원 + 치매가 있는 장기요양(1~5등급) 재가급여 보장특약 100만원 가입시

인지지원등급받으면 50만원?

2. 인지지원등급 주야간보호+복지용구

주야간보호
매월 **30만원**

복지용구
매월 **20만원**

인지지원등급
판정되면
총 **50만원**

※ 장기요양(1-인지지원등급) 주야간보호 보장특약 30만원+ 장기요양(1-5등급) 복합재가급여 보장특약 20만원 가입시

치매로 장기요양 등급 1-5등급 받는다면?

3. 간병자금 & 진단금 최대 **4천만원**

장기요양(1~5등급)
간병자금 보장특약

30만원

치매장기요양(1~5등급)
간병자금 보장특약

30만원

장기요양(1~5등급)
진단특약

2천만원

치매장기요양(1~5등급)
진단특약

2천만원

10월 신한라이프

치매간병보험 신상품 핵심 포인트

간병인사용입원도 탑재!

4. 치매 간병인사용입원(365일 한도)

치매 입원

4만원

치매 간병인사용입원

(요양병원 제외)

16만원

치매 간병인사용입원

(요양병원)

2만원

치매 간호·간병통합서비스사용입원

(요양병원 제외)

1만원

※ 치매간병인사용입원특약(치매 입원 보장계약 4만원 + 치매 간병인사용입원(요양병원 제외) 보장계약 16만원 + 치매 간병인사용입원(요양병원) 보장계약 5만원 + 치매 간호·간병통합서비스사용입원(요양병원 제외) 보장계약 10만원 보장금액 기준)

치매검사만 조기검진만 받아도 혜택을 준다?

5. 치매조기검진 연계 리워드 제공!

검진결과 정상이면 중증치매 진단금 5% 증액
비정상이라면 MRI 및 건강검진 혜택 제공!

치매와 간병에 모든 역량을 집중했다!

6. 총 28종의 치매간병특약 라인업

진단 장기요양 간병자금 간병인입원

“신한라이프에서 나오면 달라요~”

10월 치매간병보험 신상품

신한치매간병보험 ONE더케어는?

남들 다하는
장기요양(1-5등급)재가급여보장특약?
물론 있습니다!

남들 다하는
장기요양(1-5등급)시설급여보장특약
당연히 탑재했죠!

남들 다하는
장기요양(1-인지지원등급)주야간보호보장특약
꼭 있어야죠!

건강보험의 명가(名家) 신한라이프가 만들면 다릅니다!

10월 치매간병보험 신상품

신한치매간병보험 ONE더케어

“치매부터 장기요양까지 Total care 보장”

업계최초 특약 개발!

[업계 최초]

치매가있는장기요양^(1~5등급) 간병자금 보장

치매가있는장기요양^(1~2등급) 간병자금 보장

[업계 최초]

치매가있는장기요양^(1~5등급) 진단

치매가있는장기요양^(1~2등급) 진단

[업계 최초]

장기요양^(1~5등급) 복합재가급여 보장

[업계 최초]

장기요양^(1~5등급) 간병인사용입원특약

10월 치매간병보험 신상품

신한치매간병보험 ONE더케어의 화려한 특약 라인업!

선택 특약 (28종)	월지급 간병 자금 (12종)	치매 장기요양	재가/시설 급여	치매가있는장기요양(1~5등급) 재가 급여 보장 치매가있는장기요양(1~5등급) 시설 급여 보장 치매가있는장기요양(1~2등급) 재가 급여 보장 치매가있는장기요양(1~2등급) 시설 급여 보장
			진단 간병 자금	치매가있는장기요양(1~5등급) 간병자금 보장 치매가있는장기요양(1~2등급) 간병자금 보장
		장기요양	재가/시설 급여	장기요양(1~5등급) 재가 급여 보장 장기요양(1~5등급) 시설 급여 보장 장기요양(1~2등급) 재가 급여 보장 장기요양(1~2등급) 시설 급여 보장
			진단 간병 자금	장기요양(1~5등급) 간병자금 보장 장기요양(1~2등급) 간병자금 보장
	일시급 진단 자금 (7종)	치매		경증이상치매진단 중등도이상치매진단 중증치매산정특례보장
		장기요양		장기요양(1~5등급) 진단 장기요양(1~2등급) 진단
		치매 장기요양		치매가있는장기요양(1~5등급) 진단 치매가있는장기요양(1~2등급) 진단
	담보 세분화 (6종)	장기요양	재가	장기요양(1~5등급) 복합재가급여 보장 장기요양(1~5등급) 방문요양 보장 장기요양(1~인지지원등급) 복지용구 보장 장기요양(1~인지지원등급) 주야간보호 보장
			시설	장기요양(1~2등급) 시설식사재료비 보장 장기요양(1~2등급) 시설상급침실이용 보장
	간병인/ 입원 (2종)	치매		치매간병인사용입원특약
장기요양		장기요양(1~5등급)간병인사용입원특약		
기타 (1종)			치매급여약물치료특약	

설계사 교육용

※ 상기 내용은 요약된 것으로 보험계약 체결 전에 반드시 상품설명서 및 약관을 참조하여 자세한 내용을 확인해 주시기 바랍니다.
 ※ 상기 인수 기준은 피보험자의 나이, 직업, 직무, 기타사항으로 인해 가입금액이 제한되거나 인수가 불가능할 수 있습니다.
 ※ 해당 자료는 설계사 교육용 자료로 내용의 전부 또는 일부의 발췌 및 무단 전제를 금지하며, 고객에게 제공 및 모질용으로 사용할 수 없습니다.

10월 치매간병보험 신상품

ONE더케어 보장 비교

구분			신한	A사	B사	C사	D사	
일시금 진단 자금 (7종)	치매 진단	경도인지장애	서비스제공	○	X	X	X	
		CDR1	●	○	○	○	○	
		CDR2	●	○	○	○	○	
		CDR3	●	○	○	○	○	
	장기요양 진단	1~5등급	●	X	X	○	○	
		1~2등급	●	X	○	○	○	
	치매장기요양 진단	1~5등급	●	X	X	X	X	
		1~2등급	●	X	X	X	X	
월지급 간병 자금 (12종)	치매장기요양	재가/시설	1~5등급	●	(1~인지)	○	X	X
			1~2등급	●	○	○	X	X
		간병자금	1~5등급	●	X	X	X	X
			1~2등급	●	X	X	X	X
	장기요양	재가/시설	1~5등급	●	(1~4)재가	○	○	○
			1~2등급	●	X	○	○	○
		간병자금	1~5등급	●	X	-	○	○
			1~2등급	●	X	○	○	○
장기요양 담보 세분화 (6종)	재가	복합재가	●	X	X	X	X	
		방문요양	●	X	X	X	X	
		복지용구	●	X	X	X	X	
		주야간보호	1~인지지원등급	●	X	X	○	X
	시설	시설식사재료비 /시설상급침실이용	1~2등급	●	X	X	X	X
간병인/입원 (2종)	치매	1~365일	●	(1~180일)	○	○	(1~180일)	
	장기요양(1~5등급)	1~365일	●	X	X	X	X	
기타(1종)	치매급여약물치료	●	X	X	X	X		

설계사 교육용

※ 상기 내용은 요약된 것으로 보험계약 체결 전에 반드시 상품설명서 및 약관을 참조하여 자세한 내용을 확인해 주시기 바랍니다.
 ※ 상기 인수기준은 피보험자의 나이, 직업, 직무, 기타사항으로 인해 가입금액이 제한되거나 인수가 불가능할 수 있습니다.
 ※ 해당 자료는 설계사 교육용 자료로 내용의 전부 또는 일부의 발췌 및 무단 전제를 금지하며, 고객에게 제공 및 모션용으로 사용할 수 없습니다.

10월 치매간병보험 신상품

ONE더케어의 복층보장!

받고!

또 받고!

한번 더 받고!

진단

치매진단
—
장기요양진단

치매가있는
장기요양
진단

경도인지장애
보장
(서비스)

장기요양

장기요양재가
—
장기요양시설

치매가있는
장기요양
재가/시설급여

복합재가
급여

간병자금

장기요양
간병자금

치매가있는
장기요양
간병자금

**간병인
입원**

치매간병인
입원

장기요양
1-5등급
간병인입원

설계사 교육용

※ 상기내용은 요약된 것으로 보험계약 체결 전에 반드시 상품설명서 및 약관을 참조하여 자세한 내용을 확인해 주시기 바랍니다.
 ※ 상기인수기준은 피보험자의 나이, 직업, 직무, 기타사항으로 인해 가입금액이 제한되거나 인수가 불가능할 수 있습니다.
 ※ 해당 자료는 설계사 교육용 자료로 내용의 전부 또는 일부의 발췌 및 무단 전제를 금지하며, 고객에게 제공 및 모집용으로 사용할 수 없습니다.

그래서 얼마까지 받을 수 있나요?

장기요양(1~5등급) 재가급여보장
매월 100만원

치매로 인해 장기요양 등급을 받았다면
치매가있는 장기요양(1~5등급) 재가급여보장
매월 200만원

재가급여 이용 시 두가지이상 이용하시면
장기요양(1~5등급) 복합재가급여 보장특약
매월 50만원

5등급만 받아도 재가급여로 최대
최대 200만원까지 수령 가능

그래서 얼마까지 받을 수 있나요?

타사에서 재가급여로
200만원을 받으려면?

**1-2등급을 받아야
200만원 보장 가능**

장기요양(1~5등급) 재가급여 보장특약 100만원
장기요양(1~2등급) 재가급여 보장특약 100만원 가입시

VS

신한라이프에서 재가급여로
200만원을 받으려면?

**5등급만 받아도
200만원 보장 가능**

장기요양(1~5등급) 재가급여 보장특약 100만원
치매가 있는 장기요양(1~5등급) 재가급여 보장특약 100만원 가입시

요즘 반응이 뜨겁다는
인지지원등급 판정시
주야간보호센터보장

신한라이프
인지지원등급 판정 시
최대 **50만원** 보장!

장기요양(1~인지지원등급)
주야간보호 보장특약

최대 30만원 보장

장기요양(1~인지지원등급)
복지용구보장특약

최대 20만원 보장

여기서 잠깐!

장기요양(1~인지지원등급) 주야간보호 보장특약은?

구분	지급사유	지급기준
주야간보호 지원금 (1~인지지원등급)	특약보험기간 중 피보험자가 “장기요양상태 보장개시일” 이후에 “장기요양(1~인지지원등급) 상태”로 판정되고, 이후 피보험자가 특약보험기간 중에 “주야간보호”를 이용하였을 때 (다만, “판정후 보험월” 기준 월1회에 한함)	【이용 1회당】

주야간보호센터(또는 데이케어센터)는 돌봄이 필요한 어르신께서 시설에 방문하시어 하루 최대 8시간~10시간 돌봄을 받는 서비스를 의미합니다.



여기서 잠깐!

장기요양(1~인지지원등급) 복지용구 보장특약은?



구분	지급사유	지급기준
복지용구 지원금 (1~인지지원등급)	특약보험기간 중 피보험자가 “장기요양상태 보장개시일” 이후에 “장기요양(1~인지지원등급) 상태”로 판정되고, 이후 피보험자가 특약보험기간 중에 “복지용구”를 이용하였을 때 (다만, “판정후 보험월” 기준 월회에 한함)	【이용 1회당】

어르신들의 일상생활과 신체 활동을 돕기 위한 품목
현재 건강보험 공단에 18개 품목
564개 제품이 등록되어 있습니다.



업계 최초 개발!

치매가있는 장기요양 간병자금 및 진단금

장기요양 간병자금

장기요양 등급 5등급을 받았는데
치매로 받았다면 최대 간병자금 월 30만원씩 지급!

치매가있는장기요양(1~5등급) 간병자금 월 30만원

장기요양(1~5등급) 간병자금 월 30만원

장기요양(1~5등급) 간병자금

장기요양 진단자금

장기요양 등급 5등급을 받았는데
치매로 받았다면 최대 진단자금 4천만원 지급!

치매가있는장기요양(1~5등급) 진단자금 2천만원

장기요양(1~5등급) 진단자금 2천만원

장기요양(1~5등급) 진단자금

장기요양등급 5등급만 받아도 간병인 사용입원 보장 가능!

장기요양(1~5등급)
간병인사용입원
(요양병원 제외)

16만원



최대
20만원

장기요양(1~5등급)
간병인사용입원
(요양병원)

2만원



장기요양(1~5등급) 입원

4만원



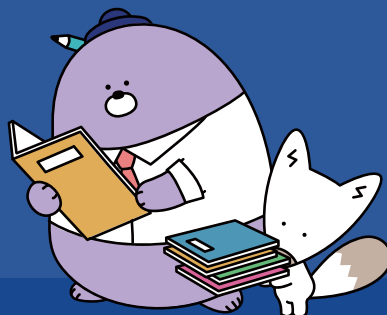
최대
6만원

장기요양(1~5등급)
간호간병통합서비스
(요양병원제외)

1만원



최대
5만원



ONE더케어

특약별 최대 가입한도 안내



구분		65세이하	66세이상
사망보장	신한치매간병보험 ONE더케어	400만원	400만원
치매진단	중증치매(리워드플러스)진단특약 (+선별검사 시행 리워드)	1억원	5,000만원
	경증이상치매 진단특약II	1,000만원	500만원
	중등도이상치매 진단특약II	2,000만원	1,000만원
	중증치매산정특례 보장특약II		
	[중증치매 I 산정특례대상 보장계약]	1,000만원	1,000만원
	[중증치매 II 산정특례대상 보장계약]	1,000만원	1,000만원
재가급여	장기요양(1~5등급) 재가급여 보장특약	100만원	50만원
	장기요양(1~5등급) 방문요양 보장특약	20만원	10만원
	장기요양(1~인지지원등급) 복지용구 보장특약	20만원	10만원
	장기요양(1~인지지원등급) 주야간보호 보장특약	30만원	10만원
	장기요양(1~5등급) 복합재가급여 보장특약	50만원	20만원
	치매가 있는 장기요양(1~5등급) 재가급여 보장특약	200만원	100만원
	장기요양(1~2등급) 재가급여 보장특약	100만원	50만원
	치매가 있는 장기요양(1~2등급) 재가급여 보장특약	100만원	50만원
시설급여	장기요양(1~5등급) 시설급여 보장특약	100만원	50만원
	치매가 있는 장기요양(1~5등급) 시설급여 보장특약	200만원	100만원
	장기요양(1~2등급) 시설급여 보장특약	100만원	50만원
	장기요양(1~2등급) 시설식사재료비 보장특약	30만원	10만원
	장기요양(1~2등급) 시설상급침실이용 보장특약	30만원	10만원
	치매가 있는 장기요양(1~2등급) 시설급여 보장특약	100만원	50만원

※ 상기내용은 요약된 것으로 보험계약 체결 전에 반드시 상품설명서 및 약관을 참조하여 자세한 내용을 확인해 주시기 바랍니다.
 ※ 상기인수기준은 피보험자의 나이, 직업, 직무, 기타사항으로 인해 가입금액이 제한되거나 인수가 불가능할 수 있습니다.
 ※ 해당 자료는 설계사 교육용 자료로 내용의 전부 또는 일부의 발췌 및 무단 전제를 금지하며, 고객에게 제공 및 모집용으로 사용할 수 없습니다.

설계사 교육용

ONE더케어

특약별 최대 가입한도 안내



구분		65세이하	66세이상
장기요양 진단금	장기요양(1~5등급) 간병자금 보장특약	30만원	10만원
	장기요양(1~5등급) 진단특약	2,000만원	1,000만원
	치매가 있는 장기요양(1~5등급) 간병자금 보장특약	30만원	10만원
	치매가 있는 장기요양(1~5등급) 진단특약	2,000만원	1,000만원
	장기요양(1~2등급) 간병자금 보장특약	70만원	30만원
	장기요양(1~2등급) 진단특약	3,000만원	1,500만원
간병인	치매가 있는 장기요양(1~2등급) 간병자금 보장특약	70만원	30만원
	치매가 있는 장기요양(1~2등급) 진단특약	3,000만원	1,500만원
	치매 간병인사용 입원특약		
	[치매 간병인사용입원(요양병원 제외) 보장계약]	16만원	8만원
	[치매 간병인사용입원(요양병원) 보장계약]	2만원	2만원
	[치매 간호·간병통합서비스사용입원(요양병원 제외) 보장계약]	1만원	1만원
	[치매 입원 보장계약]	4만원	2만원
	장기요양(1~5등급) 간병인사용 입원특약		
	[장기요양(1~5등급) 간병인사용입원(요양병원 제외) 보장계약]	16만원	8만원
	[장기요양(1~5등급) 간병인사용입원(요양병원) 보장계약]	2만원	2만원
	[장기요양(1~5등급) 간호·간병통합서비스사용입원(요양병원 제외) 보장계약]	1만원	1만원
[장기요양(1~5등급) 입원 보장계약]	4만원	2만원	
치료비	치매 급여약물 치료특약	10만원	10만원

설계사 교육용

※ 상기내용은 요약된 것으로 보험계약 체결 전에 반드시 상품설명서 및 약관을 참조하여 자세한 내용을 확인해 주시기 바랍니다.
 ※ 상기인수기준은 피보험자의 나이, 직업, 직무, 기타사항으로 인해 가입금액이 제한되거나 인수가 불가능할 수 있습니다.
 ※ 해당 자료는 설계사 교육용 자료로 내용의 전부 또는 일부의 발췌 및 무단 전제를 금지하며, 고객에게 제공 및 모집용으로 사용할 수 없습니다.

업계 최초 국가 치매조기검진 연계 리워드 / 검진프로그램 제공!

치매선별검사(무료)

만 60세 이상 2년마다
치매안심센터에서 진행

문진 및 인지검사(CIST)수행
(약 15분 소요)

테스트 결과가 정상 or 비정상이라면?

정상

매회 5%씩
중증치매 진단금 증액
(2년 1회, 총 10회)

비정상

경도인지장애 진단시
뇌MRI 검사 포함
종합 건강검진 제공
(1회한)

10월 신한라이프 ONE 핵심포인트

유병자라고 차별하지 않아요~



1. 일반심사/간편심사 한도동일

일반심사형
간편심사형

주요특약
한도동일!

면책기간만 지나면 바로보장! 암은 역시 신한라이프!

2. 일반암진단비 1억원까지 無감액

일반암
1억원

남녀특정암
5천만원

소액암
2천만원

※ [삭감없음용] 일반암진단특약, 남녀특정암진단특약, [바로보장용]소액암진단특약

(10월2일~) 간병인은 신한라이프로 추천해주세요!

3. 간병인사용일당 20만원 전격상향

간병인사용입원특약
(요양병원 제외)
20만원

간병인사용입원특약
(요양병원)
5만원

간병인사용입원특약
(간호간병통합서비스)
10만원

※ 고혈압(원발성)약물치료특약 1천만원 / 당뇨진단특약 1천만원 / 대상포진·통풍진단특약 각 5백만원 가입 시
※ 단, 합계보험료 10만원 이상 시 고혈압(원발성)약물치료특약 1천만원 / 당뇨진단특약 1천만원 가입 가능

10월 신한라이프 ONE 핵심포인트

합리적인 보험료로 가입하세요!

4. 3%~100% 질병장해 최대 8천만원

질병장해
최대 8천만원
(간편심사 4천만원)

40세여자 질병장해 1천만원 가입시
6,140원

보험료 설계기준: [3~100%장해형]질병장해특약(무배당, 해약환급금 미지급형) 일반심사형, 40세여자, 20년납, 90세만기, 1천만원 가입시

2대 진단비 ALL-COVER 특약 신설!

5. 특정순환계질환진단특약 탑재

보장예시

부정맥	심부전	뇌내출혈
500만원	2,000만원	5,000만원

※ 단, 가입금액 1천만원 가입 시 기준
※ 특정순환계질환진단특약 1~3종 진단 시 가입금액 50% / 2~3종 가입금액 150% / 3종 진단시 가입금액 300%
※ 보장 예시 : 심부전(2종) 최초진단시 : (1-3종) 500만원 + (2-3종) 1500만원 = 총 2000만원
- 1-2종 진단이력 없이 뇌내출혈(3종) 최초진단시 : (1-3종) 500만원 + 1500만원 (2-3종) + 3000만원 (3종) = 5,000만원

성인질환은 역시 신한라이프!

6. 고혈압/당뇨/대상포진·통풍

고혈압	당뇨	대상포진	통풍
300만원	300만원	500만원	500만원

※고혈압(원발성)약물치료특약 300만원 / 당뇨진단특약 300만원 / 대상포진·통풍진단특약 각 5백만원 가입 시

설계사 교육용

※ 상기내용은 요약된 것으로 보험계약 체결 전에 반드시 상품설명서 및 약관을 참조하여 자세한 내용을 확인해 주시기 바랍니다.
※ 상기인수기준은 피보험자의 나이, 직업, 직무, 기타사항으로 인해 가입금액이 제한되거나 인수가 불가능할 수 있습니다.
※ 해당 자료는 설계사 교육용 자료로 내용의 전부 또는 일부의 발췌 및 무단 전제를 금지하며, 고객에게 제공 및 모집용으로 사용할 수 없습니다.

신한건강보장보험 ONE더우먼 주요 내용

신한건강보장보험 ONE더우먼

1. 여성특정암 최대 1억5천만원 보장

여성암진단특약 유방암진단 1억원 / 난소암진단 1억원
자궁암진단 1억원 / 특정여성생식기암 1억원
+ 관리하는 여성암진단특약 5천만원

여성의 다양한 생활질환을 보장하는

2. 여성다빈도생활질환수술 100만원

백내장 / 손목터널증후군 / 하지정맥류 / 치핵 / 요로결석 /
요실금 / 관절염 / 골다공증 / 고혈압 / 당뇨 / 유방의 양성신생물 등
수술시 100만원 보장

※ 여성다빈도생활질환수술특약 100만원 가입시

여성건강보험에도 질병수술비 탑재

3. 질병수술비 최대 350만원 보장

질병수술
30만원

질병수술
(백내장및대장용종제외)
170만원

상급종합병원
질병수술
150만원

※ 질병수술특약 30만원 + 질병수술(백내장 및 대장용종 제외)특약 170만원+상급종합병원질병수술특약 150만원

설계사 교육용

※ 상기 내용은 요약된 것으로 보험계약 체결 전에 반드시 상품설명서 및 약관을 참조하여 자세한 내용을 확인해 주시기 바랍니다.
※ 상기 인수 기준은 피보험자의 나이, 직업, 직무, 기타사항으로 인해 가입금액이 제한되거나 인수가 불가능할 수 있습니다.
※ 해당 자료는 설계사 교육용 자료로 내용의 전부 또는 일부의 발췌 및 무단 전제를 금지하며, 고객에게 제공 및 모집용으로 사용할 수 없습니다.

10월 신한라이프 **종신/정기보험** 주요내용

사망보장을 위한 종신보험 준비는 신한라이프에서!
신한모아더드림종신보험

신한모아더드림종신보험 **체증사망보험금 확인해보세요!**

가입 후
5년 이후

20년동안
보험가입금액의 5%씩

기존 사망보험금
체증

※ 본 상품은 동일한 보장내용의 표준형 종신보험에 비해 사망보험금이 증가하는 만큼 보험료가 비쌀 수 있습니다.

5년납과 7년납의 해약환급률 확인해보세요!

5년납 해약환급률	5년납 납입완료시점	99.9%	7년납 해약환급률	7년납 납입완료시점	100.0%
	10년시점	122.0%		10년시점	122.0%

기준 : 40세남자, 주계약 가입금액 5천만원, 종신보장

※ 본 상품은 보장성보험으로 은행의 예적금과는 다른 상품이며, 저축(연금)목적에는 적합하지 않습니다.

경영인을 위한 정기보험
신한위너스경영인정기보험

시간이 흐를수록 더 든든한 보장플랜!

선택한 체증형에 따라 가입 후 10년 뒤부터
 매년 보험가입금액의 15% 또는 20%씩 **90세까지 사망보험금 체증**

※ 본 상품은 동일한 보장내용의 표준형 종신보험에 비해 사망보험금이 증가하는 만큼 보험료가 비쌀 수 있습니다.

플러스보험기간 추가 사망보험금 보장

90세 계약해당일부터 95세 계약해당일 전일까지
플러스보험금으로 든든한 사망보장 가능

설계사 교육용

※ 상기 내용은 요약된 것으로 보험계약 체결 전에 반드시 상품설명서 및 약관을 참조하여 자세한 내용을 확인해 주시기 바랍니다.
 ※ 상기 인수 기준은 피보험자의 나이, 직업, 직무, 기타사항으로 인해 가입금액이 제한되거나 인수가 불가능할 수 있습니다.
 ※ 해당 자료는 설계사 교육용 자료로 내용의 전부 또는 일부의 발췌 및 무단 전제를 금지하며, 고객에게 제공 및 모집용으로 사용할 수 없습니다.

10월 신한라이프 **종신/정기보험** 주요내용

멀리보고 미리 준비해야하는 상속세 대비 전략!

신한 든든한실속 **종신보험**



해약환급금 미지급형으로 더욱 합리적인 보험료로 보장!

일반심사형
간편심사형

일반심사형, 40세남자
20년납 5천만원 가입시
62,500원

고액계약
최대 **7.5%할인**
(가입금액 5억원이상)

10월! 보장자산 3억원까지 무진단으로 가입하세요!

가입나이

보장자산
(가입금액)

보험료
(총보험료)

40세

358,125원
(약 8,595만원)

50세

무진단으로
가입가능한
3억원

504,240원
(약 1억 2,101만원)

60세

737,164원
(약 1억 7,691만원)

일반심사형, 남자, 20년납, 가입금액 3억원, 할인후 보험료 기준

설계사 교육용

※ 상기내용은 요약된 것으로 보험계약 체결 전에 반드시 상품설명서 및 약관을 참조하여 자세한 내용을 확인해 주시기 바랍니다.
 ※ 상기인수기준은 피보험자의 나이, 직업, 직무, 기타사항으로 인해 가입금액이 제한되거나 인수가 불가능할 수 있습니다.
 ※ 해당 자료는 설계사 교육용 자료로 내용의 전부 또는 일부의 발췌 및 무단 전제를 금지하며, 고객에게 제공 및 모집용으로 사용할 수 없습니다.

통계청 「2022년 사망원인통계」
/ 2023.09.21

한국인 사망원인 1위, "암"

신한라이프 스테디셀러

삭감없는 암진단비

※ [삭감없음용]일반암진단특약 / [삭감없음용]남녀특정암진단특약 / [바로보장용]소액암진단특약



면책기간 90일만 지나면
100% 바.로.보.장

**삭감없음용
일반암진단비
1억원**

암진단비 1억원은 여전히 큰 "금액" 입니다

40세 남자 고객님의 일반암 보장이 없다면
월보험료 92,400원으로 1억원 보장!

40세 여자 고객님의 일반암 보장이 없다면
월보험료 67,500원으로 1억원 보장!

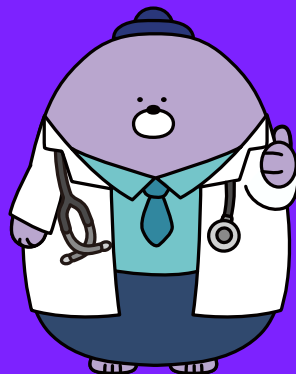
기준 : 40세, 20년납, 종신만기, 해약환급금 미지급형, 일반심사형

NEW

2대진단비에 대한 진심!

신한라이프 특정순환계질환 특약 탑재!

특정순환계질환진단특약



설계사 교육용

※ 상기 내용은 요약된 것으로 보험계약 체결 전에 반드시 상품설명서 및 약관을 참조하여 자세한 내용을 확인해 주시기 바랍니다.
※ 상기 인수 기준은 피보험자의 나이, 직업, 직무, 기타사항으로 인해 가입금액이 제한되거나 인수가 불가능할 수 있습니다.
※ 해당 자료는 설계사 교육용 자료로 내용의 전부 또는 일부의 발취 및 무단 전재를 금지하며, 고객에게 제공 및 모집용으로 사용할 수 없습니다.

특정순환계질환진단특약 보장금액은?

부정맥(147,48,49)으로 진단받았으면 500만원!

특정순환계질환(1~3종)진단급여금 500만원

1~3종에
해당하는 질병 진단시

500만원
(특약가입금액의 50%)

※ 특약 가입금액 1천만원 가입기준

협심증(120)으로 진단받았으면 2,000만원!

특정순환계질환(1~3종)진단급여금 500만원+ 특정순환계질환(2~3종)진단급여금 1,500만원

2~3종에
해당하는 질병 진단시

1,500만원
(특약가입금액의 150%)

※ 특약 가입금액 1천만원 가입기준

뇌출혈(161)으로 진단받았으면 5,000만원!

특정순환계질환(1~3종)진단급여금 500만원 + 특정순환계질환(2~3종)진단급여금 1,500만원
+ 특정순환계질환(3종)진단급여금 3,000만원

3종에
해당하는 질병 진단시

3,000만원
(특약가입금액의 300%)

※ 특약 가입금액 1천만원 가입기준

특정순환계질환진단특약에서 보장하는 질병 확인해보세요

종구분	구분	대상 질병명	분류 코드
1종	급성 류마티스열	심장침범에 대한 언급이 없는 류마티스열	100
		심장 침범이 있는 류마티스열	101
		류마티스무도병	102
	만성 류마티스 심장질환	류마티스성 승모판질환	105
		류마티스성 대동맥판질환	106
		류마티스성 삼첨판질환	107
		다발판막질환	108
		기타 류마티스심장질환	109
	심장염증질환	급성 심장막염	130
		심장막의 기타 질환	131
		달리 분류된 질환에서의 심장막염	132
		급성 및 아급성 심내막염	133
		상세불명 판막의 심내막염	138
		급성 심근염	140
		달리 분류된 질환에서의 심근염	141
	중증 방실차단	방실차단 2도	144.1
		완전방실차단	144.2
		기타 및 상세불명의 심방실차단	144.3
	부정맥	발작성 빈맥	147
		심방세동 및 조동	148
		기타 심장부정맥	149
		기타 동맥류 및 박리	172
	특정 동맥혈관질환	동맥색전증 및 혈전증	174
		동맥 및 세동맥의 기타 장애	177
	문맥혈전증	문맥혈전증	181

특정순환계질환진단특약에서 보장하는 질병 확인해보세요

종구분	구분	대상 질병명	분류 코드
2종	협심증	협심증	120
	경증 허혈성심장질환	기타 급성 허혈성심장질환	124
		만성 허혈성심장병	125
	폐성심장병 및폐순환의 질환	폐색전증	126
		기타 폐성 심장질환	127
		폐혈관의 기타 질환	128
	심근병증	심근병증	142
		달리 분류된 질환에서의 심근병증	143
	심부전	심부전	150
	경증 뇌혈관질환	출혈 또는 경색증으로 명시되지 않은 뇌졸중	164
		뇌경색증을 유발하지 않은 뇌전동맥의 폐쇄 및 협착	165
		뇌경색증을 유발하지 않은 대뇌동맥의 폐쇄 및 협착	166
		기타 뇌혈관질환	167
		달리 분류된 질환에서의 뇌혈관장애	168
		뇌혈관질환의 후유증	169
	대동맥동맥류 및 박리	대동맥동맥류 및 박리	171
	식도정맥류	식도정맥류	185
		달리 분류된 질환에서의 출혈을 동반하지 않은 식도정맥류	198.2
		달리 분류된 질환에서의 출혈을 동반한 식도정맥류	198.3
	인공소생에 성공한 심장정지	인공소생에 성공한 심장정지	146.0
뇌경색증	뇌경색증	163	
3종	급성심근경색증	급성 심근경색증	121
		후속심근경색증	122
		급성 심근경색증 후 특정 현존 합병증	123
	뇌출혈	개미막하출혈	160
		뇌내출혈	161
		기타 비외상성 두개내출혈	162

신한라이프 **수술비 특약**

新수술특약

1-5종단일금액보장
수술특약

1-5종수술특약

질병수술특약

질병수술 (백내장및대장용종제외) 특약

상급종합병원 질병수술특약

최대 350만원

(질병수술특약 30만원 + 질병수술(백내장 및 대장용종 제외)특약 170만원 + 상급종합병원질병수술특약 150만원)

설계사 교육용

※ 상기내용은 요약된 것으로 보험계약 체결 전에 반드시 상품설명서 및 약관을 참조하여 자세한 내용을 확인해 주시기 바랍니다.
※ 상기인수 기준은 피보험자의 나이, 직업, 직무, 기타사항으로 인해 가입금액이 제한되거나 인수가 불가능할 수 있습니다.
※ 해당 자료는 설계사 교육용 자료로 내용의 전부 또는 일부의 발취 및 무단 전제를 금지하며, 고객에게 제공 및 모집용으로 사용할 수 없습니다.

신한통합건강보장보험 원(ONE)

상급종합 질병수술비 최대 350만원

※ 기준 : 40세남자, 20년납, 종신만기, 해약환급금 미지급형, 일반심사형

특약명	대표지급금액	보험료
질병수술특약	30만원	7,110원
질병수술(백내장및대장용종제외) 특약	170만원	21,250원
상급종합병원 질병수술특약	150만원	7,650원

상급종합병원에서 수술보장
350만원 가입시 36,010원

※ 질병수술특약 30만원 + 질병수술(백내장및대장용종제외)특약 170만원 + 상급종합병원질병수술특약 150만원

일반병원에서 수술보장
200만원 가입시 28,360원

※질병수술특약 30만원 + 질병수술(백내장및대장용종제외)특약 170만

설계사 교육용

※ 상기내용은 요약된 것으로 보험계약 체결 전에 반드시 상품설명서 및 약관을 참조하여 자세한 내용을 확인해 주시기 바랍니다.
 ※ 상기인수기준은 피보험자의 나이, 직업, 직무, 기타사항으로 인해 가입금액이 제한되거나 인수가 불가능할 수 있습니다.
 ※ 해당 자료는 설계사 교육용 자료로 내용의 전부 또는 일부의 발췌 및 무단 전제를 금지하며, 고객에게 제공 및 모집용으로 사용할 수 없습니다.

고당대통 열풍의 주역!

고혈압 · 당뇨

대상포진 · 통풍

성인질환은 신한라이프에서

※ 고혈압(원발성)약물치료특약, 당뇨진단특약, 대상포진·통풍진단특약



신한통합건강보장보험 원(ONE)

고객님께
고혈압/당뇨/대상포진/통풍 보장을
 합리적인 보험료로 제안해주세요

당화혈색소(HbA1c)
6.5% 이상

고혈압(원발성) 약물치료특약

300만원

당뇨진단특약

300만원

대상포진·통풍진단특약

500만원

고혈압, 당뇨, 대상포진, 통풍 등
 성인질환 20~30대부터 미리미리 준비하세요!



기준 : 해약환급금미지급형, 일반심사형, 20년납, 종신만기(당뇨진단특약 90세만기)

구분		대표지급금액	30세 남자	30세 여자
고혈압(원발성)약물치료특약		300만원	10,380원	7,920원
당뇨진단특약		300만원	10,110원	8,310원
대상포진·통풍 진단특약	대상포진	500만원	14,600원	18,350원
	통풍	500만원	10,050원	3,900원

설계사 교육용

※ 상기 내용은 요약된 것으로 보험계약 체결 전에 반드시 상품설명서 및 약관을 참조하여 자세한 내용을 확인해 주시기 바랍니다.
 ※ 상기 인수기준은 피보험자의 나이, 직업, 직무, 기타사항으로 인해 가입금액이 제한되거나 인수가 불가능할 수 있습니다.
 ※ 해당 자료는 설계사 교육용 자료로 내용의 전부 또는 일부의 발췌 및 무단 전제를 금지하며, 고객에게 제공 및 모집용으로 사용할 수 없습니다.

신한통합건강보장보험(ONE)의 질병장해보장

최대 8천만원 가입가능!

지금 바로 설계해보세요!

※ [3~100%장해형]질병장해특약 60세 이하 기준



설계사 교육용

※ 상기내용은 요약된 것으로 보험계약 체결 전에 반드시 상품설명서 및 약관을 참조하여 자세한 내용을 확인해 주시기 바랍니다.
※ 상기인수기준은 피보험자의 나이, 직업, 직무, 기타사항으로 인해 가입금액이 제한되거나 인수가 불가능할 수 있습니다.
※ 해당 자료는 설계사 교육용 자료로 내용의 전부 또는 일부의 발췌 및 무단 전재를 금지하며, 고객에게 제공 및 모집용으로 사용할 수 없습니다.

신한통합건강보장보험 원(ONE)



질병장해 5천만원 가입시 보험료!

직접 **확인**해보세요!

기준 : 각 연령별 20년납, 90세만기, 해약환급금미지급형, 일반심사형

[3~100%장해형]질병장해특약 5천만원 가입시

남자연령	보험료	여자연령	보험료
15세	19,400원	15세	19,450원
20세	21,100원	20세	21,150원
25세	23,000원	25세	23,050원
30세	25,250원	30세	25,250원
35세	27,800원	35세	27,750원
40세	30,750원	40세	30,700원
45세	34,300원	45세	34,250원
50세	38,550원	50세	38,350원
55세	43,850원	55세	43,100원
60세	50,800원	60세	48,850원

5천만원 가입하더라도 **부담없는 보험료!**

고객분들에게 **설계**해주세요!

설계사 교육용

※ 상기 내용은 요약된 것으로 보험계약 체결 전에 반드시 상품설명서 및 약관을 참조하여 자세한 내용을 확인해 주시기 바랍니다.
 ※ 상기 인수 기준은 피보험자의 나이, 직업, 직무, 기타사항으로 인해 가입금액이 제한되거나 인수가 불가능할 수 있습니다.
 ※ 해당 자료는 설계사 교육용 자료로 내용의 전부 또는 일부의 발췌 및 무단 전제를 금지하며, 고객에게 제공 및 모집용으로 사용할 수 없습니다.

질병/재해 장애지급률 예시

※ 장애분류표의 일부를 발췌한 것으로, 세부 내용은 약관을 참고하시기 바랍니다.

● 눈

두 눈이 멀었을 때 **100%**
한 눈이 멀었을 때 **50%**
한 눈의 교정시력 (0.2~0.02 이하) **5~35%**

● 귀

한 귀의 청력을 완전히 잃었을 때 **25%**
한 귀의 청력에 심한 장애 **15%**
한 귀의 청력에 약간의 장애 **5%**

● 코

코의 호흡기능을 완전히 잃었을 때 **15%**
코의 후각기능을 완전히 잃었을 때 **5%**

● 씹어먹거나 말하는 장애

치아 14개 이상 결손 **20%**
치아 7개 이상 결손 **10%**
치아 5개 이상 결손 **5%**

● 팔

한 팔의 3대관절 중 관절 하나의 기능에 심한 장애 **20%**
- 인공관절이나 인공골두 삽입

● 손가락

한손의 5개 손가락 모두 절단 **55%**
한손의 첫째 손가락 절단 **15%**
첫째 손가락 외 손가락 절단(손가락 하나마다) **10%**

● 척추(등뼈)

척추의 운동장애 **10~40%**
척추의 기형 **15~50%**
추간판탈출증으로 심한 신경장애 **20%**
추간판탈출증으로 뚜렷한 신경장애 **15%**
추간판탈출증으로 약간의 신경장애 **10%**

● 일상생활 기본동작(ADLs) 제한

이동 동작 - 보조기구 없이 독립적인 보행은 가능하나 보행시 파행(절뚝거림)이 있으며, 난간을 잡지 않고는 계단을 오르내리기가 불가능한 상태 또는 평지에서 100m 이상을 걷지 못하는 상태 **10%**
음식물섭취 - 손가락 사용은 가능하나 젓가락 사용이 불가능하여 음식물 섭취에 있어 부분적으로 다른 사람의 도움이 필요한 상태 **10%**
배변·배뇨 - 화장실에 가는 일, 배변, 배뇨는 독립적으로 가능하나 대소변 후 뒤처리에 있어 다른 사람의 도움이 필요한 상태 **10%**
목욕 - 세안, 양치, 샤워, 목욕 등 모든 개인위생 관리시 타인의 지속적인 도움이 필요한 상태 **10%**
옷입고벗기 - 상·하의 의복 착탈시 다른 사람의 계속적인 도움이 필요한 상태 **10%**

● 신경계·정신행동

극심한 치매 : CDR척도 5점 **100%**
심한 치매 : CDR척도 4점 **80%**
뚜렷한 치매 : CDR척도 3점 **60%**
약간의 치매 : CDR척도 2점 **40%**

● 체간골

어깨뼈나 골반뼈에 뚜렷한 기형 **15%**
빗장뼈, 가슴뼈, 갈비뼈에 뚜렷한 기형 **10%**

● 흉·복부 장기 및 비뇨생식기

심장이식 **100%**
기능 상실 **75%**
- 폐, 신장 또는 간장 장기이식
- 혈액투석, 복막투석 평생필요
심한 장애 **50%**
- 위, 대장 또는 췌장 전절제
- 간장/소장 3/4 이상 절제
- 양쪽 고환 또는 양쪽 난소 상실
뚜렷한 장애 **30%**
- 한쪽 폐 또는 한쪽 신장 전절제
- 위/췌장 50%이상 절제
- 인공항문, 장루 설치(영구적)

● 외모의 추상(추한 모습)

외모에 뚜렷한 추상 **15%**
외모에 약간의 추상 **5%**

● 다리

한 다리의 3대관절 중 관절 하나의 기능에 심한장애 **20%**
- 인공관절이나 인공골두 삽입

● 발가락

한발의 5개 발가락 모두 절단 **30%**
한발의 첫째 발가락 절단 **10%**
첫째 발가락 외 발가락 절단(발가락 하나마다) **5%**

신한통합건강보장보험(ONE)

표준체 고객님! 유병자 고객님!
모두 동일한도로 우대!

일반심사 / 간편심사

주요특약 한도 적용!



신한통합건강보장보험 원(ONE)



주요 특약 최대 지급금액

구분		일반심사 최대 지급금액	간편심사 최대 지급금액
[3-100%장해형]질병장해특약		8천만원	4천만원
[기본]	일반암진단특약	2억원	
[삭감없음용]		1억원	
[기본]	남녀특정암진단특약	1억원	
[삭감없음용]		5,000만원	
[기본]	소액암진단특약	4,000만원	
[바로보장용]		2,000만원	
암수술특약		1,000만원	
항암방사선치료특약		3,000만원	
항암세기조절방사선치료특약(갱신형)		3,000만원	
항암양성자방사선치료특약(갱신형)		4,000만원	
표적항암약물허가치료특약(갱신형)		1억원	
카티(CAR-T)항암약물허가치료특약(갱신형)		7,000만원	
항암호르몬약물허가치료특약-특정항암(갱신형)		300만원	
항암호르몬약물허가치료특약-갑상선암(갱신형)		300만원	
암직접치료입원특약		20만원	
암직접치료통원특약		20만원	
암직접치료상급종합병원통원특약		60만원	
암다빈치 로봇수술특약	갑상선암 및 전립선암 제외	1,000만원	
	갑상선암 및 전립선암 포함	1,000만원	
질병수술	질병수술특약	30만원	
	질병수술(백내장및대장용종제외)특약	170만원	
	상급종합병원질병수술특약	150만원	

설계사 교육용

※ 상기내용은 요약된 것으로 보험계약 체결 전에 반드시 상품설명서 및 약관을 참조하여 자세한 내용을 확인해 주시기 바랍니다.
 ※ 상기인수기준은 피보험자의 나이, 직업, 직무, 기타사항으로 인해 가입금액이 제한되거나 인수가 불가능할 수 있습니다.
 ※ 해당 자료는 설계사 교육용 자료로 내용의 전부 또는 일부의 발췌 및 무단 전제를 금지하며, 고객에게 제공 및 모집용으로 사용할 수 없습니다.

신한통합건강보장보험 원(ONE)



주요 특약 최대 지급금액

구분		일반심사 최대 지급금액	간편심사 최대 지급금액
뇌전증진단특약		2,000만원	
뇌혈관질환진단특약		7,000만원	
뇌졸중진단특약		3,000만원	
뇌출혈진단특약		1억 5,000만원	
허혈심장질환진단특약		7,000만원	
급성심근경색증진단특약		1억 5,000만원	
특정부정맥진단특약		1,000만원	
부정맥진단특약		300만원	
부정맥진단특약(갱신형)		300만원	
혈전용해치료특약	급성뇌경색증	2,000만원	
	특정급성심근경색증	2,000만원	
뇌혈관·허혈심장질환입원특약		10만원	
뇌혈관·허혈심장질환상급종합병원입원특약		10만원	
뇌혈관질환수술특약		3,000만원	
허혈심장질환수술특약		3,000만원	
뇌혈관·허혈심장질환통원특약		20만원	
뇌혈관·허혈심장질환상급종합병원통원특약		20만원	
고혈압(원발성)약물치료특약(갱신형)		300만원	-
당뇨진단특약(갱신형)		300만원	-
대상포진 통풍진단특약	대상포진	500만원	
	통풍		
간병인사용입원특약	간병인사용입원특약(요양병원 제외)	20만원	20만원
	간병인사용입원특약(요양병원)	5만원	5만원
	간호간병통합서비스사용입원	10만원	10만원

설계사 교육용

※ 상기 내용은 요약된 것으로 보험계약 체결 전에 반드시 상품설명서 및 약관을 참조하여 자세한 내용을 확인해 주시기 바랍니다.
 ※ 상기 인수 기준은 피보험자의 나이, 직업, 직무, 기타사항으로 인해 가입금액이 제한되거나 인수가 불가능할 수 있습니다.
 ※ 해당 자료는 설계사 교육용 자료로 내용의 전부 또는 일부의 발취 및 무단 전제를 금지하며, 고객에게 제공 및 모집용으로 사용할 수 없습니다.

신한건강보장보험 ONE더우먼

주요 특약 최대 가입한도

일반암진단특약

1억원

여성암진단특약 1억원 + 관리하는여성암진단특약 5천만원 가입시

유방암진단

1.5억원

여성암진단특약 1억원 + 관리하는여성암진단특약 5천만원 가입시

난소암진단

1.5억원

여성암진단특약 1억원 + 관리하는여성암진단특약 5천만원 가입시

자궁암진단

1.5억원

여성암진단특약 1억원 + 관리하는여성암진단특약 5천만원 가입시

특정여성생식기암진단

1.5억원

항암약물치료특약

1천만원

(갱신형)

표적항암약물허가치료특약

1억원

신한건강보장보험 ONE더우먼

주요 특약 최대 가입한도

여성다빈도생활질병수술

100만원

여성질환수술

100만원

질병수술비
3종

질병수술

30만원

질병수술
(백내장및대장용종제외)

170만원

상급종합병원
질병수술특약

150만원

1-5종단일금액보장수술특약

30만원

대상포진·통풍진단특약

각 500만원

가을이 시작되는 풍요로운 10월!

신한라이프 ONE더우먼과 풍요롭게 준비하세요!

신한건강보장보험 ONE더우먼

10월에 고객님들께 권유하면 좋을 추천 특약!
 '저렴한 보험료로 **여성암진단비** 준비하세요!"

일반암 진단비 1억에 4만 7천원?

일반심사형, 해약환급금미지급형, 30세여성, 20년납, 종신만기, 일반암진단특약 1억원, 월 보험료 47,700원

30세 여성고객님들께
 암 보장 1억원 보장자산 마련해주세요!

일반암진단특약	1억원	47,700원
여성암진단특약 유방암진단	1억원	26,700원
여성암진단특약 난소암진단	1억원	2,900원
여성암진단특약 자궁암진단	1억원	6,400원
여성암진단특약 특정여성생식기암진단	1억원	1,400원

일반심사형, 해약환급금미지급형, 30세여성, 20년납, 종신만기 기준

설계사 교육용

※ 상기 내용은 요약된 것으로 보험계약 체결 전에 반드시 상품설명서 및 약관을 참조하여 자세한 내용을 확인해 주시기 바랍니다.
 ※ 상기 인수 기준은 피보험자의 나이, 직업, 직무, 기타사항으로 인해 가입금액이 제한되거나 인수가 불가능할 수 있습니다.
 ※ 해당 자료는 설계사 교육용 자료로 내용의 전부 또는 일부의 발췌 및 무단 전제를 금지하며, 고객에게 제공 및 모집용으로 사용할 수 없습니다.

2024년

단기납종신보험

열풍의 주역!

신한라이프

신한모아더드림종신보험

(해약환급금 일부지급형)



설계사 교육용

※ 상기 내용은 요약된 것으로 보험계약 체결 전에 반드시 상품설명서 및 약관을 참조하여 자세한 내용을 확인해 주시기 바랍니다.
※ 상기 인수 기준은 피보험자의 나이, 직업, 직무, 기타사항으로 인해 가입금액이 제한되거나 인수가 불가능할 수 있습니다.
※ 해당 자료는 설계사 교육용 자료로 내용의 전부 또는 일부의 발췌 및 무단 전제를 금지하며, 고객에게 제공 및 모집용으로 사용할 수 없습니다.

신한모아더드림종신보험

(무배당,해약환급금 일부지급형)

신한모아더드림종신보험 주요 특징



시간이 흐를수록 더 든든한 보장플랜! 신한모아더드림과 함께!

신한모아더드림종신보험 체증사망보험금 확인해보세요!

가입 후
5년 이후

20년동안
보험가입금액의 5%씩

기존 사망보험금
체증

※ 본 상품은 동일한 보장내용의 표준형 종신보험에 비해 사망보험금이 증가하는 만큼 보험료가 비쌀 수 있습니다.

나이가 많아도, 질병이 있어도 질문만 통과한다면 간편하게 가입 가능

3가지 질문만 통과하면 간편하게 가입 가능! (단, 간편심사형 限)

3개월이내
입원/수술/추가검사(재검사)필요조건
질병확정진단/의심조건

2년이내
질병/사고로 인한
입원/수술

5년이내
암으로 인한
진단/입원/수술

납입기간은 5년납, 7년납으로 짧게 내고 종신토록 보장!

5년납과 7년납의 해약환급률 확인해보세요!

5년납 해약환급률	5년납 납입완료시점	99.9%	7년납 해약환급률	7년납 납입완료시점	100.0%
	10년시점	122.0%		10년시점	122.0%

기준 : 40세납자, 보험료형 설계, 월 납입보험료 100만원, 종신보장

※ 본 상품은 보장성보험으로 은행의 예적금과는 다른 상품이며, 저축(연금)목적에는 적합하지 않습니다.

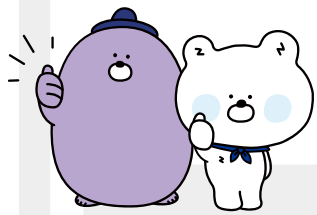
설계사 교육용

※ 상기 내용은 요약된 것으로 보험계약 체결 전에 반드시 상품설명서 및 약관을 참조하여 자세한 내용을 확인해 주시기 바랍니다.
 ※ 상기 인수기준은 피보험자의 나이, 직업, 직무, 기타사항으로 인해 가입금액이 제한되거나 인수가 불가능할 수 있습니다.
 ※ 해당 자료는 설계사 교육용 자료로 내용의 전부 또는 일부의 발취 및 무단 전제를 금지하며, 고객에게 제공 및 모집용으로 사용할 수 없습니다.

신한모아더드림종신보험

(무배당,해약환급금 일부지급형)

사회초년생분들은 저렴한 보험료로
보험료 부담없이 **설계** 해보세요!



※ 30세남녀, 5년납 일반심사형, 보험료형 설계 30만원 기준

구분	30세남자	30세여자
30세 5년납 가입	30만원	30만원
보장금액	1,344만원	1,406만원
35세 납입완료시점 총 납입보험료	총 납입보험료 1,800만원	총 납입보험료 1,800만원
40세 10년시점 해약환급금	해약환급금 2,189만원	해약환급금 2,186만원

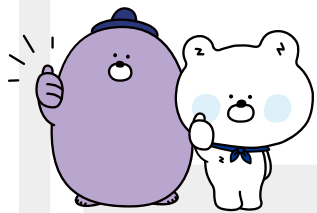
설계사 교육용

※ 상기 내용은 요약된 것으로 보험계약 체결 전에 반드시 상품설명서 및 약관을 참조하여 자세한 내용을 확인해 주시기 바랍니다.
 ※ 상기 인수 기준은 피보험자의 나이, 직업, 직무, 기타사항으로 인해 가입금액이 제한되거나 인수가 불가능할 수 있습니다.
 ※ 해당 자료는 설계사 교육용 자료로 내용의 전부 또는 일부의 발췌 및 무단 전제를 금지하며, 고객에게 제공 및 모집용으로 사용할 수 없습니다.

신한모아더드림종신보험

(무배당,해약환급금 일부지급형)

사회초년생분들은 저렴한 보험료로
보험료 부담없이 **설계** 해보세요!



※ 30세남녀, 7년납 일반심사형, 보험료형 설계 30만원 기준

구분	30세남자	30세여자
30세 7년납 가입	30만원	30만원
보장금액	1,828만원	1,911만원
37세 납입완료시점 총 납입보험료	총 납입보험료 2,520만원	총 납입보험료 2,520만원
40세 10년시점 해약환급금	해약환급금 3,063만원	해약환급금 3,060만원

설계사 교육용

※ 상기 내용은 요약된 것으로 보험계약 체결 전에 반드시 상품설명서 및 약관을 참조하여 자세한 내용을 확인해 주시기 바랍니다.
 ※ 상기 인수 기준은 피보험자의 나이, 직업, 직무, 기타사항으로 인해 가입금액이 제한되거나 인수가 불가능할 수 있습니다.
 ※ 해당 자료는 설계사 교육용 자료로 내용의 전부 또는 일부의 발췌 및 무단 전제를 금지하며, 고객에게 제공 및 모집용으로 사용할 수 없습니다.

신한모아더드림종신보험

(무배당,해약환급금 일부지급형)



5년납

월 보험료 50만원 플랜 가입예시

사망보험금
약 2,007만원
(200% 체증후 약 4,014만원)

5년시점 환급률
99.9%

10년시점 환급률
122.0%

※ 본 상품은 동일한 보장내용의 표준형 종신보험에 비해 사망보험금이 증가하는 만큼 보험료가 비쌀 수 있습니다.

기준 : 40세남자, 주계약 가입금액 약 2,007만원, 5년납, 월 보험료 500,000원 / 단위 : 원

경과기간	납입보험료 누계	해약환급금	환급률
1년	6,000,000	1,504,090	25.0%
3년	18,000,000	5,884,933	32.6%
5년 (납입완료)	30,000,000	29,970,000	99.9%
7년	30,000,000	29,995,623	99.9%
10년	30,000,000	36,629,964	122.0%
15년	30,000,000	39,511,386	131.7%
20년	30,000,000	42,667,185	142.2%

※ 본 상품은 보장성보험으로 은행의 예적금과는 다른 상품이며, 저축(연금)목적에는 적합하지 않습니다.

설계사 교육용

※ 상기 내용은 요약된 것으로 보험계약 체결 전에 반드시 상품설명서 및 약관을 참조하여 자세한 내용을 확인해 주시기 바랍니다.
 ※ 상기 인수 기준은 피보험자의 나이, 직업, 직무, 기타사항으로 인해 가입금액이 제한되거나 인수가 불가능할 수 있습니다.
 ※ 해당 자료는 설계사 교육용 자료로 내용의 전부 또는 일부의 발췌 및 무단 전제를 금지하며, 고객에게 제공 및 모집용으로 사용할 수 없습니다.

신한모아더드림종신보험

(무배당,해약환급금 일부지급형)



7년납
월 보험료 50만원 플랜 가입예시

사망보험금
약 2,727만원
 (200% 체증후 약 5,455만원)

7년시점 환급률
100.0%

10년시점 환급률
122.0%

※ 본 상품은 동일한 보장내용의 표준형 종신보험에 비해 사망보험금이 증가하는 만큼 보험료가 비쌀 수 있습니다.

기준 : 40세남자, 주계약 가입금액 약 2,727만원, 7년납, 월 보험료 500,000원 / 단위 : 원

경과기간	납입보험료 누계	해약환급금	환급률
1년	6,000,000	1,262,086	21.0%
3년	18,000,000	5,583,285	31.0%
5년	30,000,000	10,158,098	33.8%
7년 (납입완료)	42,000,000	42,000,000	100.0%
10년	42,000,000	51,261,734	122.0%
15년	42,000,000	55,319,605	131.7%
20년	4,200,000	59,763,895	142.2%

※ 본 상품은 보장성보험으로 은행의 예적금과는 다른 상품이며, 저축(연금)목적에는 적합하지 않습니다.

설계사 교육용

※ 상기 내용은 요약된 것으로 보험계약 체결 전에 반드시 상품설명서 및 약관을 참조하여 자세한 내용을 확인해 주시기 바랍니다.
 ※ 상기 인수 기준은 피보험자의 나이, 직업, 직무, 기타사항으로 인해 가입금액이 제한되거나 인수가 불가능할 수 있습니다.
 ※ 해당 자료는 설계사 교육용 자료로 내용의 전부 또는 일부의 발취 및 무단 전제를 금지하며, 고객에게 제공 및 모집용으로 사용할 수 없습니다.

경영인을 위한 신한 위너스 경영인 정기보험

(간편가입)신한위너스 경영인 정기보험 (무배당 해약환급금 일부지급형)

시간이 흐를수록 더 든든한 보장플랜!

선택한 체증형에 따라 가입 후 10년 뒤부터
매년 보험가입금액의 15% 또는 20%씩 90세까지 사망보험금 체증

※ 본 상품은 동일한 보장내용의 표준형 상품에 비해 사망보험금이 증가하는 만큼 보험료가 비쌀 수 있습니다.

플러스보험기간 추가 사망보험금 보장



90세 계약해당일부터 95세 계약해당일 전일까지
플러스보험금으로 든든한 사망보장 가능

일반심사형 최고 70세, 간편심사형(3·2·5) 최고 75세까지 가입 가능

질병이 있어도 3가지 질문만 통과하면 가입 가능 (간편심사형)



법인계약 최대 30억까지 가입 가능

법인계약 최대 30억까지 일반심사형 가입 가능
간편심사형 최대한도 20억 확대

자금 마련을 위한 적립형 계약전환 플랜

보장형 계약의 계약일부부터 7년이 지난 이후에
1회에 한하여 적립형 계약으로 전환 가능

※ 적립형 계약으로의 전환은 해당 계약전환 조건을 충족한 경우에 가능하며 계약 전환에 대한 자세한 사항은 상품설명서 및 약관을 참조하여 주시기 바랍니다.

설계사 교육용

※ 상기 내용은 요약된 것으로 보험계약 체결 전에 반드시 상품설명서 및 약관을 참조하여 자세한 내용을 확인해 주시기 바랍니다.
※ 상기 인수 기준은 피보험자의 나이, 직업, 직무, 기타사항으로 인해 가입금액이 제한되거나 인수가 불가능할 수 있습니다.
※ 해당 자료는 설계사 교육용 자료로 내용의 전부 또는 일부의 발췌 및 무단 전제를 금지하며, 고객에게 제공 및 모집용으로 사용할 수 없습니다.

경영인을 위한 신한 위너스 경영인 정기보험

(무배당 해약환급금 일부지급형)



가입예시 40세 남자, 주계약 1억원, 95세만기, 전기납, 월납

일반심사형 보험료 및 환급률 예시

구분	일반심사형 보험료 및 환급률		
	15%체증형	20%체증형	
보험료	833,800원	1,051,900원	
환 급 률	1년	0.0%	0.0%
	3년	28.7%	29.2%
	5년	94.0%	94.8%
	7년	97.0%	97.7%
	10년	99.9%	100.7%
	15년	93.2%	94.1%
	20년	91.4%	92.4%
	30년	92.0%	93.1%

※ 본 상품은 동일한 보장내용의 표준형 증신보험에 비해 사망보험금이 증가하는 만큼 보험료가 비쌀 수 있습니다.

※ 해당 상품은 보장성보험으로 은행의 예적금과는 다른 상품이며, 저축(연금)목적에는 적합하지 않습니다.

계약일로부터 10년경과 해약환급률

15%체증형 : **99.9%**

20%체증형 : **100.7%**

설계사 교육용

※ 상기 내용은 요약된 것으로 보험계약 체결 전에 반드시 상품설명서 및 약관을 참조하여 자세한 내용을 확인해 주시기 바랍니다.

※ 상기 인수기준은 피보험자의 나이, 직업, 직무, 기타사항으로 인해 가입금액이 제한되거나 인수가 불가능할 수 있습니다.

※ 해당 자료는 설계사 교육용 자료로 내용의 전부 또는 일부의 발췌 및 무단 전제를 금지하며, 고객에게 제공 및 모집용으로 사용할 수 없습니다.

경영인을 위한 신한 위너스 경영인 정기보험

(무배당 해약환급금 일부지급형)



가입예시 40세 남자, 주계약 1억원, 95세만기, 전기납, 월납

간편심사형 보험료 및 환급률 예시

구분		간편심사형 보험료 및 환급률	
		15%체증형	20%체증형
보험료		1,032,300원	1,298,100원
환 급 률	1년	0.0%	0.0%
	3년	29.5%	30.0%
	5년	94.2%	95.0%
	7년	96.8%	97.5%
	10년	99.7%	100.6%
	15년	93.1%	94.1%
	20년	91.4%	92.4%
	30년	91.9%	93.3%

※ 본 상품은 동일한 보장내용의 표준형 증신보험에 비해 사망보험금이 증가하는 만큼 보험료가 비쌀 수 있습니다.

※ 해당 상품은 보장성보험으로 은행의 예적금과는 다른 상품이며, 저축(연금)목적에는 적합하지 않습니다.

계약일로부터 10년경과 해약환급률

15%체증형 : **99.7%**
20%체증형 : **100.6%**

설계사 교육용

※ 상기 내용은 요약된 것으로 보험계약 체결 전에 반드시 상품설명서 및 약관을 참조하여 자세한 내용을 확인해 주시기 바랍니다.

※ 상기 인수기준은 피보험자의 나이, 직업, 직무, 기타사항으로 인해 가입금액이 제한되거나 인수가 불가능할 수 있습니다.

※ 해당 자료는 설계사 교육용 자료로 내용의 전부 또는 일부의 발췌 및 무단 전제를 금지하며, 고객에게 제공 및 모집용으로 사용할 수 없습니다.

신한든든한실속종신보험

합리적인 보험료로

설계해보세요!

아직 못보신 팀장님들을 위해
다시 한 번 보여드립니다!

**기존상품보다 더 저렴한 보험료로
사망보장 준비 가능!**

[기존]
해약환급금
일부지급형

보험료 납입기간 중 : “일반형” 해약환급금의 30%
보험료 납입기간이 완료된 이후
“일반형” 해약환급금의 50%

[개정]
해약환급금
미지급형

보험료 납입기간 중 : 해약환급금 없음
보험료 납입기간이 완료된 이후
“일반형” 해약환급금의 50%

튼튼한 종합 상속설계 플랜 설계가 가능한

신한(간편가입) **튼튼한실속종신보험**

(무배당, 보증비용부과형)[해약환급금 미지급형]

10월 **3억원**까지 무진단으로 가입 가능!



가입금액 **3억원**까지 무진단으로 가입 가능
(단, 65세 이상 진단)

튼튼한 보장은 같아도, **보험료는 낮춘 상품구조**

보험료 납입기간 중 해약환급금 없음 / 보험료 납입 완료 이후 “일반형” 해약환급금의 50% 합리적인 보험료로 상속자산(보장자산) 준비

※ 본 상품은 해약환급금이 표준형상품보다 적거나 없을 수 있습니다.

질병이 있어도 **3가지 질문**만으로 가입 가능! (간편심사형 계약 限)

- ① 최근 3개월이내 입원/수술/추가검사(재검사) 필요조건 / 질병 확정 진단/ 질병 의심 소견 여부
- ② 최근 2년 이내 질병이나 사고로 인한 입원/수술 여부
- ③ 최근 5년 이내 "암"으로 진단/입원/수술 여부

합리적인 보험료로 **상속자산(보장자산) 준비 가능!**

일반심사형 40세남자 20년간 총 납입보험료 약 2,925만원(월 121,875원)
사망보험금 1억원 수령 시 총 **납입보험료 比 341.8%**

고액계약에 따른 보험료 할인 제도!



1억원 이상 3억원 미만
2.5%

3억원 이상 5억원 미만
4.5%

5억원 이상
7.5%

설계사 교육용

※ 상기 내용은 요약된 것으로 보험계약 체결 전에 반드시 상품설명서 및 약관을 참조하여 자세한 내용을 확인해 주시기 바랍니다.
 ※ 상기 인수 기준은 피보험자의 나이, 직업, 직무, 기타사항으로 인해 가입금액이 제한되거나 인수가 불가능할 수 있습니다.
 ※ 해당 자료는 설계사 교육용 자료로 내용의 전부 또는 일부의 발췌 및 무단 전제를 금지하며, 고객에게 제공 및 모집용으로 사용할 수 없습니다.

출처가 명확하고 유동성있는 재원 확보가 중요

신한든든한(실속/VIP상속)종신보험

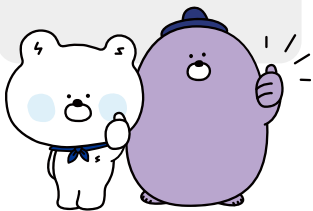
(무배당, 보증비용부과형)[해약환급금 미지급형]

"어느 시점에 사망하더라도 약정한 보험금 지급!"

든든하고 실속있게 신한라이프로 **설계**해보세요!

※ 가입기준 : 40세남자, 일반심사형, 일반(1억원 이상 VIP 설계), 20년납, 해약환급금 미지급형 기준 / 할인 후 보험료 적용

구분	사망보장금액 (가입금액)	월 납입보험료 (총 납입보험료)
40세남자	5천만원	62,500원 (총 납입보험료 약 1,500만원)
	7천만원	87,500원 (총 납입보험료 약 2,100만원)
	1억원	121,875원 (총 납입보험료 약 2,925만원)



사망 시 납입보험료 비

약 300% 이상의 사망보험금 수령

설계사 교육용

※ 상기 내용은 요약된 것으로 보험계약 체결 전에 반드시 상품설명서 및 약관을 참조하여 자세한 내용을 확인해 주시기 바랍니다.
 ※ 상기 인수 기준은 피보험자의 나이, 직업, 직무, 기타사항으로 인해 가입금액이 제한되거나 인수가 불가능할 수 있습니다.
 ※ 해당 자료는 설계사 교육용 자료로 내용의 전부 또는 일부의 발췌 및 무단 전제를 금지하며, 고객에게 제공 및 모집용으로 사용할 수 없습니다.

다음세대를 위한 현명한 부의 상속

신한든든한VIP상속종신보험

(무배당, 보증비용부과형)[해약환급금 미지급형]



5억원 상속가정시 보험료

※ 가입기준 : 일반심사형, 5억원, 할인 후 보험료 적용

구분	남자		
	40세	50세	60세
10년납	1,027,675원	1,423,575원	1,982,275원
20년납	578,125원	814,000원	1,190,012원

구분	여자		
	40세	50세	60세
10년납	888,925원	1,227,475원	1,709,862원
20년납	497,187원	689,587원	991,137원

종신보험으로 누리는 **상속세 절세**의 미학
신한라이프와 함께하세요!

설계사 교육용

※ 상기 내용은 요약된 것으로 보험계약 체결 전에 반드시 상품설명서 및 약관을 참조하여 자세한 내용을 확인해 주시기 바랍니다.
 ※ 상기 인수 기준은 피보험자의 나이, 직업, 직무, 기타사항으로 인해 가입금액이 제한되거나 인수가 불가능할 수 있습니다.
 ※ 해당 자료는 설계사 교육용 자료로 내용의 전부 또는 일부의 발췌 및 무단 전제를 금지하며, 고객에게 제공 및 모집용으로 사용할 수 없습니다.

다음세대를 위한 현명한 부의 상속

신한든든한VIP상속종신보험

(무배당, 보증비용부과형)[해약환급금 미지급형]



10억원 상속가정시 보험료

※ 가입기준 : 일반심사형, 10억원, 할인 후 보험료 적용

구분	남자		
	40세	50세	60세
10년납	2,055,350원	2,847,150원	3,964,550원
20년납	1,156,250원	1,628,000원	2,380,025원

구분	여자		
	40세	50세	60세
10년납	1,777,850원	2,454,950원	3,419,725원
20년납	994,375원	1,379,175원	1,982,275원

종신보험으로 누리는 **상속세 절세**의 미학
신한라이프와 함께하세요!

설계사 교육용

※ 상기 내용은 요약된 것으로 보험계약 체결 전에 반드시 상품설명서 및 약관을 참조하여 자세한 내용을 확인해 주시기 바랍니다.
 ※ 상기 인수 기준은 피보험자의 나이, 직업, 직무, 기타사항으로 인해 가입금액이 제한되거나 인수가 불가능할 수 있습니다.
 ※ 해당 자료는 설계사 교육용 자료로 내용의 전부 또는 일부의 발췌 및 무단 전제를 금지하며, 고객에게 제공 및 모집용으로 사용할 수 없습니다.

신한라이프 SOL-GA 시스템 사용설명서

접속방법

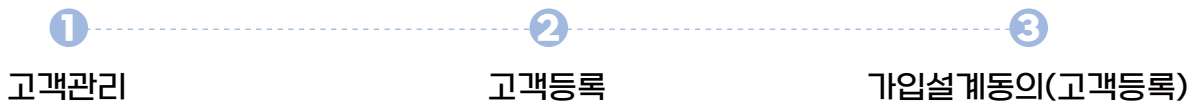
URL주소 : <https://ga.shinhanlife.co.kr>
 또는 바탕화면에 있는
 바로가기 아이콘 클릭



로그인방법

ID	신한라이프 위촉코드 또는 휴대폰번호
비밀번호	① 신한라이프 정보인증 ② 간편비밀번호 ③ 간편인증 ④ 구글OPT ⑤ 휴대폰번호인증

가입설계동의



가입설계동의_서면동의

- 1 기존고객갱신 또는 신규가입설계동의 선택
- 2 고객동의입력
- 서면동의, 웹동의 중 선택
- 생년월일 입력
- 3 동의서 출력
- 4 웹팩스 또는 휴대폰 사진촬영* 전송
- 5 서면동의입력 (“+”버튼)
- 6 고객 성명, 연락처 입력 후 **저장**
- 7 고객 주민번호 수집 방식 선택
- ARS(080-580-5800) 또는 웹링크
- 8 주민등록번호 수집
- 9 가입설계동의 완료
- 고객 자동 등록

* 서면동의서 승인 전 (웹팩스 또는 사진촬영) 주민번호 선 수집 가능(ARS)
 단, 주민번호 수집 후 24시간 내 동의서 승인 必

가입설계동의_서면동의

- 1 전체메뉴
- 2 가입설계동의
- 3 가입설계동의리스트
- 4 동의서 발행번호 확인
- 5 촬영

주민등록번호 수집 ARS (080-580-5800) - 동의서발행번호, 주민번호 입력(고객) / 웹링크 - 주민번호 뒷자리 입력(고객)

신한라이프 GA 연락처

대표연락처

GA1영업본부 ☎ 02-3455-4971
GA2영업본부 ☎ 02-3455-4972
GA3영업본부 ☎ 02-3455-4973



신한라이프 **SOL-GA** (ga.shinhanlife.co.kr)에 접속하시면
정확한 담당지점장님을 확인하실 수 있습니다.

팩스

출금동의 자동승인 FAX : 02-2200-2900
가입설계동의&변액적합성 FAX : 02-2200-2999



GA청약서류발송주소

서울 중구 칠패로 42, 우리빌딩 16층 (04512)

소비자 보호를 위한 유의사항

필수 3대 기본 지키기 및 상담 준수 사항

1단계 (충분한) 상품설명	2단계 자필서명 (6개 필수, 변액 보험 추가)	3단계 서류 전달
활용 자료 ① 상품 안내장 & 상품 설명서 - 회사 작성 기준에 의거한 준법 감시필 승인 자료 * 활용 자료 자체 인쇄 문구 외 설계사 자필 메모 등 절대금지	자필서명 확인서류 ① 보험계약 청약서 (계약전 알릴의무사항 포함) ② 상품설명서 (회사 보관용) ③ 개인신용정보처리동의서 ④ 비교 안내 확인서 ⑤ 출금이체(보험료 납입)신청서 ⑥ 변액보험 추가계약서류 ⑦ 상품 소개를 위한 선택동의서 (선택)	계약 시점 ① 청약서 부분 ② 상품설명서 (계약자 보관용) ③ 보험약관 ④ 보험증권 (*승낙 완료 후) 전자청약 ① 청약시 '핸드폰'선택 * 서류전달방법 '핸드폰' 활용 권고 ② 청약 후 『즉시전달』 * 청약 후 『1영업일』내 미전달 시 반송
민원발생시 처리방향	보험계약 취소 및 원천 무효 ▶ 기 납입보험료 반환, 수당 등 환수	

고객 상담 시, 핵심 준수사항

1. 사용금지 상담 자료	2. 사용 자제 해야 되는 단어
고객 제공 금지 자료 ① 미 승인 상품 안내장 (준법감시필 無) * 특히, 종신 상품을 저축성상품으로 설명한 미 승인 상품안내장을 소지하고 민원 제기 시, 계약은 무효 ② 내부 교육용 상품 교육자료	불완전판매 위험성이 있는 단어 * 『상품소개 및 판매 방송 심의에 관한 규정』 준용 ① 『완벽』 Ex. 완벽한 보험 상품... ② 『완전』 Ex. 완전한 보장... ③ 『전혀』 Ex. 병력이 전혀 문제 안되는... ④ 『최고』 Ex. 최고 수익, 업계 최고... ⑤ 『최선』 Ex. 최선의 상품...
민원발생시 처리방향	기납입보험료 및 수당 등 환수 메모 제공, 녹취 등 확인 시 설계사에게 불리하게 작용 가능

놓치기 쉬운, 상품설명 필수 사항

1. 보장내용	2. 고객 권리 및 의무사항
해약환급금 설명 ① 해약환급금 100% 미만 구간 설명 필수 : 중도해지 시, 위험보험료 등의 수수료가 차감되므로 납입보험료보다 적거나 없을 수도 있음을 설명 ② 최초보증이율을 포함함 적용 이율 설명	청약철회 권리 - 보험증권을 받은 날로부터 15일 이내 (단 청약한 날로부터 30일 이내에 한함) - 통신 계약의 경우, 65세 이상 고객 가입 시 45일 이내 고지의무 - 직업, 병력, 고위험취미, 주소 변경 등 → 고지의무 위반 시 계약해지 또는 보장제한 발생 보험계약 취소권리 - 상품설명, 자필서명, 서류전달 → 미이행 시, 품질보증해지처리 및 수당환수 분쟁조정 제기권리 ① 분쟁접수 방법 : 당사 콜센터, 홈페이지 등 ② 이의신청 : 금융감독원 소비자보호처
민원발생시 처리방향	보험계약 취소 → 기 납입보험료 반환, 수당 등 환수

주요 위규 사항 제재 기준

1. 모집	2. 개인정보	3. 기타 위반	4. 금전적 손실
· 무동의/미자필 · 계약 前 알릴의무 위반 · 허위 계약 · 부당승환 (단, 위반사안에 따라 제재 심의위원회 부의 가능) · 상품오안내 (종신 →저축) - 건당 15일 모집정지 (단, 통신판매의 경우 10일)	· 개인정보 오·남용 · ARS 대리 인증 · 해피콜 대리 수행 · 계약자 사칭 · 허위 보완 녹취 - 건당 15일 모집정지 (단, 통신판매의 경우 10일)	· 상품설명불충분(1년이내) · 품질보증해지 · 기타 등 - 건당 5일 모집정지 (단, 통신판매의 경우 3일)	· 부당승환 과다 등 - 제재심의 위원회 부의 : 최소 15일 모집정지 ~ 최대 해축 (단, 계약체결 심사단계, 보험금지급 심사단계 적발시)

- ① 무동의/미자필, 부당승환의 적발은 민원처리(해지 포함) 완료 건에 한함
- ② 모집정지 달력일수 기준
- ③ 내부통제 해지 건 제재의 경우, 고의성 위반행위 제재에 준하여 조치(최고 15일)하되, 행위자 기준 제재 조치

소비자 보호를 위한 유의사항

신한라이프 보험소비자를 위한 영업윤리준칙

1. 신의성실 원칙	<ul style="list-style-type: none"> · 보험소비자가 계약과정에서 오해가 없도록 노력하며 정당한 계약을 체결한다. · 보험소비자의 약속은 반드시 지키며 피해가 발생한 경우 신속하게 구제한다.
2. 소비자이익 최우선 원칙	<ul style="list-style-type: none"> · 판매자는 소비자이익에도 도움이 되도록 지속적인 학습을 통해 전문역량을 갖춘다. · 보험소비자의 정보를 충분히 파악하여 소비자이익을 위한 최적의 상품을 추천한다.
3. 정보보호의 원칙	<ul style="list-style-type: none"> · 개인정보 수집과 활용 시 동의절차를 준수하며 목적에 부합되는 정보만 수집한다. · 수집된 정보는 해당 목적에만 사용하고 목적 달성 시 폐기한다.
4. 금융취약계층 보호 원칙	<ul style="list-style-type: none"> · 장애인, 고령자, 외국인 등 취약한 소비자인 경우 부당한 차별이 없도록 설명한다. · 상품의 중요사항을 더욱 신중하게 설명하고 이해 여부를 확인한다.
5. 완전판매의 원칙	<ul style="list-style-type: none"> · 보험소비자가 상품의 중요사항을 이해할 수 있도록 누락 없이 실행한다. · 상품에 대한 이해 여부를 확인하여야 하며 필요한 서류 등을 반드시 교부한다.

영업행위 전 과정에서 윤리적인 의사결정과 행동으로 보험소비자보호를 위해 항상 노력하며 다음의 원칙을 적극 실천한다.

판매 시 소비자 보호 유의 사항

- 본 상품은 질병 또는 사망을 주된 보장으로 하는 보험상품으로 은행의 예·적금과는 다르며, 저축(연금) 목적에는 적합하지 않고 중도 해지 시 원금 손실 가능성이 있습니다
- 보험 상품은 납입 보험료에서 일부 사업비를 차감한 금액을 운용하므로 은행의 예금 적금과 달리 조기 해지 시 원금 손실 이 발생할 수 있습니다.
- 저해지환급형(해약환급금 일부 지급형) 보험 상품은 납입기간 내 중도 해지 시 지급 하는 해약환급금이 일반 보험상품에 비해 현저히 적습니다.
- 종신보험은 보장기간이 종신인 사망보험으로 피보험자가 사망 시 약정된 보험금을 지급하는 보장성 보험입니다.
- 기본 보험료 총액을 납입하고 계약자 적립금의 인출로 인하여 해지환급금에서 월대체보험료를 충당할 수 없게 될 경우에는 계약이 조기에 해지 될 수 있습니다.
- 예시된 보험료와 환급률은 가입 나이 성별 등에 따라 달라질 수 있으며 보험료 및 보장 등에 대한 자세한 사항은 반드시 약관 및 상품설명서를 참조하시기 바랍니다.

금융상품 판매 6대 원칙

적합성 원칙 (법 제 17조)	일반 금융소비자에게 금융상품을 권유·판매하는 경우, 각 소비자의 정보를 정확히 파악하고 적합한 상품만을 권유해야 합니다.
적정성 원칙 (법 제 18조)	금융소비자가 권유받지 않고, 자발적으로 금융 상품을 구매한다고 하더라도 판매자는 해당 금융 상품이 소비자에게 적절한 상품인지 판단하고, 이를 고지해야 합니다.
설명 의무 (법 제 19조)	금융상품을 권유하거나 금융소비자가 설명을 요청하는 경우, 해당 상품에 대해 자세히 설명하고 자필 서명을 받아야 합니다.
불공정 영업행위 금지 (법 제 20조)	다른 금융상품을 가입하게 하거나 부당한 추가 담보 또는 연대보증 등을 요구하는 등의 불공정한 영업행위를 금지하고 있습니다.
부당 권유 행위 금지 (법 제 21조)	금융상품 권유 시, 불확실한 사항에 대해 단정적으로 판단하거나 금융상품의 내용을 실제 사실과 달리 설명하는 등 오인할 가능성이 있는 허위사실 등을 절대 알려서는 안됩니다.
허위 과장 광고 금지 (법 제 22조)	금융상품 또는 판매업자 등의 업무에 관한 광고 시, 허위 및 과장 된 광고를 금지하며, 중요사항을 반드시 포함해야 하며, 투자 손실이 보전되는 것과 같은 오해를 유발할 수 있는 행위 등을 금지하고 있습니다.