



교보생명

25. 9월 GA 소식지

HIT 교보생명 최고의 히트상품!

- 소득 UP! 보장 UP! 교보밸류업종신보험
- 3대주요치료비+3배연금+사망보장+환급률 까지!
교보3밸런스보장보험
- 업계최고의 단기납종신! 교보실속종신보험Plus II
- 중입자치료 맛집! 교보에서는 해외치료중개까지!
교보마이플랜건강보험 (8월 신계약 중입자특약부가율 82.5%)

NEW 9월 신규담보 35종 추가! 한도 대폭확대!

- 1~5종 수술비 30~1,500만원
- 비갱신_부정맥/협심증 진단비 각 1천만원
- '요고지'플랜 (당뇨 500만, 고혈압 500만, 고지혈 100만)

교보생명 상품 LINE-UP

구분	상품명	성별	가입연령		주요내용
			최저	최고	
가족 생활 보장	교보실속종신보험 PLUSII (무배당)	남	[일반]15세 [편]20세	[일반]70세 [편]70세	· 7년납기준 납입완료 시점 100%, 10년시점 119.2% 환급률 (40세 남, 1종, 주계약+체증형사망보장특약각 15백만)
	교보실속간편종신보험 PLUSII (무배당)	여		1종 주계약+체증형사망보장특약 각 1500만 이상 가입기준	
	교보밸류업종신보험 (무배당)	남	[일반]15세 [편]20세	[일반]65세 [편]62세	· 매년 10% 정률체증으로 완납시점 사망보험금 611% 체증 · 7년시점 환급률 100% / 10년시점 환급률 107.5% 15년시점 환급률 107.7% / 20년시점 환급률 108.6% · 장기요양전환 / 적립형전환 / 일반종신전환 가능
	교보간편밸류업종신보험 (무배당)	여		[일반]65세 [편]64세	
	교보상속든든종신보험	남	15세	75세	· 상속을 위해 보험료 대비 높은 사망보험금 보장 · 보장금액보너스로 사망보험금 체증(주계약1억) · 보험금 부분전환 서비스로 노후 생활자금 보장
	교보간편상속든든종신보험	여			
건강 생활 보장	교보마이플랜건강보험 [2411](무배당)	남	15세	76세 (표준체)	· 다양한 특약으로 고객 맞춤 플랜 가능 · 항암중입자방사선치료특약 출시! 최대 5천만원! 특약부가시 최저보험료 없음!
	교보간편마이플랜건강보험 [2411](무배당)	여		79세 (표준체)	
	교보3밸런스보장보험 [2504](무배당)	남	15세	[1형] 50세 [2형] 65세	· 종신 사망 기본 보장 + 3대 질환 특화 보장 · 3대 질환 완벽 대비와 노후 준비까지!
	교보간편3밸런스보장보험 [2504](무배당)	여		[편] 63세	
	교보치매간병안심보험(무배당)	남	30세	75세	· 장기요양 1~4등급 진단 시 주계약 및 환급대상 특약보험료 환급(관련 특약부가시) · 체증형 간병인 플랜 추천! 간병인 사용 일당(요양병원제외) 최대 40만 보장!
	교보간편치매간병안심보험(무배당)	여		75세	
	교보통합암보험(무배당)	남	15세	80세	· 저렴한 진단비로 암 보장 준비! · 초기 유방암/전립선암 보장 플랜 추천! · 비급여 치료 특약 신규 탑재(5/26)
	교보간편통합암보험(무배당)	여			
	(무)교보치아보장보험(강신형)	남	0세	65세	· 15년 갱신! 임플란트 100만, 크라운 20만 보장 만기 시 50만 지급 (1형 가입시)
		여	(태아제외)		

※상기 기준은 제작일(8/20) 기준으로 추후 변동될 수 있으니 참고용으로만 활용하시기 바랍니다.

본 자료는 GA 설계사 교육용 요약자료로 고객에게 제공 및 온라인 게시 등을 일체 금지합니다.

상기 내용은 보험금 및 환급금 지급의 근거가 될 수 없으며, 자세한 사항은 상품설명서와 약관을 참조하십시오.

모집인 교육용

[2/2]

교보밸류업종신보험

밸류업종신에서 꼭 기억해야 할 3포인트



최고의 사망보험금 체증! 매년 복리 10% 20년 최대 약 640%

※유지보너스 포함



가입이후 모든 구간 우수한 환급률! ✕



고객 생애주기별 니즈에 맞춰 다양하게 활용가능한 전환제도! ✕

업계 최고의 사망보험금 체증

경과기간	나이	사망보험금
가입	40세	1억
5년	45세	1.6억
7년	47세	2억
11년	51세	3억
15년	55세	4.4억
20년	60세	6.4억
보험료	남	1,407,000원
	여	1,291,000원

모든 구간 우수한 환급률

경과기간	나이	환급률
가입	40세	0%
3년	43세	20%
4년	44세	40%
5년	45세	60%
6년	46세	80%
7년	47세	100%
10년	50세	107.5%
20년	60세	108.6%

교보밸류업종신보험

고객별 상황과 니즈에 맞춘 다양한 전환옵션

구 분	장기요양전환		적립형전환	종신전환
전환대상	본인, 배우자, 자녀, 부모, 배우자부모		본인, 배우자, 자녀	본인, 배우자, 자녀
전환나이	[보장형] 30세~ 최대 75세, [연금형] 40세~ 최대70세		만15세 ~70세	만15세 ~70세
보장내용	[보장형]	[연금형]	사망보험금 = 기본보험료 x 5배 + 적립액	사망보험금 = 보험가입금액
	- 장기요양진단보험금 : 가입금액의 100%	- 생존연금 : 연금개시적립액 (10년/20년/30년/100세 보증)		
	- 장기요양재가급여금 : 회당 가입금액의 1%	- 장기요양 연금 : 장기요양(1~3급) 판정시 생존연금의 2배 지급		
	- 장기요양시설급여금 : 회당 가입금액의 2%			



주계약 1억 → 일반종신 50% + 장기요양 50% 전환 예시 [40세남, 표준체, 가입7년경과]

● 전환대상금액 : 118,188,000원 (7년시점 해약환급금)

구분	전환전 종신보험	전환 후	
		종신보험	장기요양보장(보장형)
보험가입금액	100,000,000원	114,434,547원	50,452,023원
월보험료	1,407,000원	-	-
지급금액	사망시 사망보험금 지급 (매년 10%씩 정률채증한 기본사망보험금)	사망시 사망보험금 지급 (보험가입금액)	장기요양 진단보험금 (1~5등급) 50,452,023원
			장기요양 재가급여금 (1~5등급, 복지용구포함) 회당 504,520원 (월 1회한, 판정일부터 10년)
			장기요양 시설급여금 (1~4등급) 회당 1,009,040원 (월 1회한, 판정일부터 10년)
피보험자	피보험자 본인	피보험자 본인, 자녀, 배우자 중 1명	피보험자 본인, 자녀, 배우자, 부모, 배우자의 부모 중 1명

교보마이플랜건강보험

9월 신규특약 35종 전격출시!

비갱신형출시 및 가입한도 대폭상향!

9월 신규 / 변경 주요 특약

항암방사선치료특약

5천만원

항암약물치료특약

3천만원

비급여암주요치료특약

3천만원

뇌심주요치료특약

2천만원

당뇨진단 / 고혈압치료

각 5백만원

고지혈치료(갱신형)

1백만원

부정맥/협심증 진단특약

각 1천만원

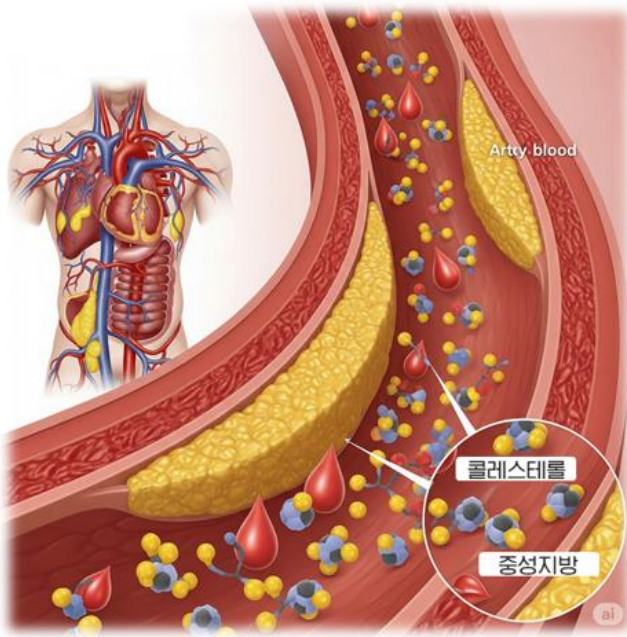
1~5종 수술비

30~1500만원

교보마이플랜건강보험

침묵의 살인자 '고지혈증'

고지혈증이란



혈관속에 지방이 필요이상으로 많이 쌓이게 되어 염증과 동맥경화성 질환을 일으킬 수 있는 상태

잘못된 식습관
음주, 흡연, 운동x
여러원인제공

혈중 콜레스테롤
수치 지속 ↑
중성지방 수치 ↑

혈관벽에 지질이
쌓여 염증 ↑,
동맥경화 ↑

심각한 합병증
유발가능성 ↑

올 가을엔 '요(당뇨)고(고혈압)지(고지혈)' 만성질환 보장플랜

[기준:표준체, 40세 남녀기준, 20년납, 100세만기]

구분	가입금액(만)	보장금액(만)	남성보험료(원)	여성보험료(원)
주계약	100	100	1,870	1,610
당뇨보장(진단특정수술및인슐린치료)특약L	5,000	500	26,400	19,200
고혈압(원발성)약물치료특약L	5,000	500	14,800	11,200
이상지질혈증(고지혈증포함)약물치료(갱신형)	100	100	5,520	3,730
합계			48,590	35,740

교보마이플랜건강보험

1~5종 수술비 최고 한도로 교보에서 준비하세요

구분	1종	2종	3종	4종	5종
현행	20만	60만	100만	200만	600만
변경	<u>30만</u>	<u>60만</u>	<u>300만</u>	<u>1,200만</u>	<u>1,500만</u>

※ 2종수술 기계약자 업셀링지원 최대 80만원

5세대 실손전환에 대비한 수술+비급여 플랜

[기준:표준체,40세 남녀기준,20년납,100세만기]

구분	가입금액(만)	보장금액(만)	남성보험료(원)	여성보험료(원)
주계약	100	100	1,870	1,610
NEW플러스수술특약(갱신형)	1,500	30~1500	12,150	16,350
비급여암주요치료특약L(연간1회한,최대10회)	3,000	3,000	9,930	11,790
암주요치료특약L(기,갑)(연간1회한,최대10회)	100	100	228	454
암주요치료특약L(기,갑제외)(연간1회한,최대10회)	100	100	2,044	1,821
합계			26,222	32,025

교보마이플랜건강보험

9월에도 중입자치료 맛집 교보생명

더 저렴해졌다! 최저보험료 없는 초저가 중입자치료

[기준:표준체,40세 남/여 기준,20년납,100세만기]

구분	가입금액(만)	남성 보험료(원)	여성 보험료(원)
주계약	100	1,870	1,610
항암중입자방사선치료특약L	5,000	2,300	1,615
항암방사선치료특약L	100	257	388
암진단특약L	100	1,160	860
소액암진단특약L	100	174	226
합계		5,761	4,699

비갱신 1억 Upgrade + 해외중입자 중개 서비스까지

[기준:표준체,40세 남/여 기준,20년납,100세만기]

구분	가입금액(만)	남성 보험료(원)	여성 보험료(원)
주계약	100	1,870	1,610
항암중입자방사선치료특약L	5,000	2,300	1,615
항암방사선치료특약L	5,000	12,850	19,400
항암약물치료특약L	100	417	417
비급여암주요치료특약L(연간1회한최대10회)	3,000	9,930	11,790
암주요치료특약L(기,갑)(연간1회한최대10회)	100	228	454
암주요치료특약L(기,갑제외)(연간1회한최대10회)	100	2,044	1,821
암직접치료상급종합병원통원특약L(연간30회한)	2,000	3,820	4,580
암진단특약L	100	1,160	860
소액암진단특약L	100	174	226
합계		34,793	41,163

국내는 물론 **해외** 치료도 보장

중입자치료기 가동 현황

국내 1기

- 운영중** 연세대 세브란스 (2023~현재)
- 도입예정** 서울대학교병원 (2027 예정)
- 도입예정** 서울아산병원 (2031 예정)

VS

해외 14기

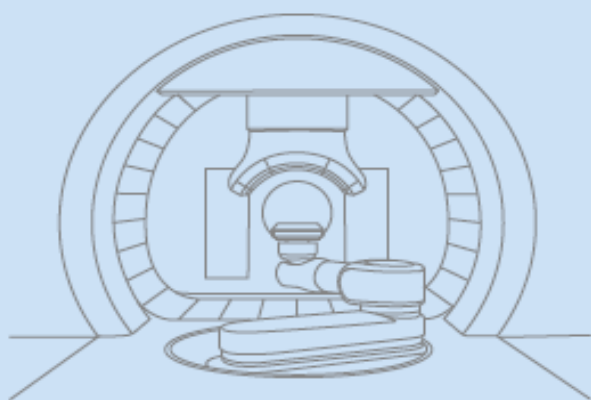
운영중 일본 7기, 유럽 4기, 중국 2기, 대만 1기



교보생명
해외 중입자치료
중개 서비스

※ 전 세계 중입자치료의 중심, 일본

- 1994년 세계 최초 중입자치료
- 치료 환자 수 약 3만명
- 임상 데이터 多, 신뢰도 1
- 현재 7기가동 운영 중



해외 중입자치료 중개서비스

신청

- ① 교보헬스케어서비스 고객센터 **1588-7524** 신청
- ② 고객센터에서 고객 상황에 맞는 해외 중입자치료 서비스 업체 중개

치료 절차

① 사전심사의뢰
의무기록사본 등
현지의료진 의뢰

② 심사결과 통보
중입자치료 가능
여부 확인

③ 계약서 작성
계약금 지불
(치료비용 일부)

④ 해외 현지 검진
심층 1:1 진료

⑤ 잔금지불
출국 전 잔금 지불

⑥ 고정구 제작
맞춤형 고정구 제작

⑦ 중입자선 치료
암종에 따른 치료 진행

⑧ 예후관찰
치료 후 영상검사 등
진행

※ 해외 중입자치료 중개서비스는 고객이 비용을 전액 부담하는 제휴서비스로, 교보New헬스케어서비스 건강독화형의 서비스 부가기준을 충족하고, 서비스신청서(개인정보 수집 이용 동의서)를 제출한 주피보험자(주된 보험대상자)에게 제공됩니다.(보유유지조건에 한함)

교보생명
헬스케어서비스로
편안하게 도움받으세요!



교보실속종신보험 PLUS II

5년납

완납시점 **99.6%**

10년시점 **122.2%**

보험료 부담덜고, 실속 있는 사망보장!
높은 환급률로 니즈에 맞는 활용!

해약환급금 예시(1종,5년납)

(표준체 40세남, 5년납, 주+특각 5,000만 가입시, 월납보험료: 1,226,000원)

구분	재해사망	질병사망	납입보험료	해약환급금	환급률
3년	9,000만	8,000만	4,413만	1,896만	43.0%
5년	10,000만		7,356만	7,325만	99.6%
7년	10,000만			7,348만	99.9%
10년	10,000만			8,985만	122.2%
15년	10,096만			9,673만	131.5%
20년	10,411만			10,262만	139.5%

교보실속종신보험 PLUS II

7년납

완납시점 100.0%

10년시점 119.2%

보험료 부담덜고, 실속 있는 사망보장!
높은 환급률로 니즈에 맞는 활용!

해약환급금 예시(1종, 7년납)

(표준체, 40세남, 7년납, 주+특각 5,000만 가입시, 월납보험료: 903,000원)

구분	재해사망	질병사망	납입보험료	해약환급금	환급률
3년	9,000만	8,000만	3,250만	1,323만	40.7%
5년	10,000만		5,418만	2,389만	44.1%
7년	10,000만		7,585만	7,585만	100.0%
10년	10,000만			9,041만	119.2%
15년	10,141만			9,734만	128.3%
20년	10,459만			10,328만	136.2%

교보3밸런스보장보험

**교보3밸런스보장보험은 주계약만 가입해도
납입면제! 3대주요치료비! 연금전환!**

납입면제

납입중 3대질환 진단시
납입면제 후
교보생명이 대신
보험료를 납입해드립니다
(해약환급금은 지속적립)

치료비보장

(1형, 주계약 1억가입시)
납입기간 이후 3대질환
주요치료시
주요치료비 최대 6억
+ 해약환급금 지속적립

연금전환

(1형, 주계약 1억가입시)
연금전환 이후
주요치료시
주요치료비 최대 6억
+ 연금은 3배로 10년동안

[기준: 주계약보험가입금액 1억원, 남자40세, 표준체, 7년납, 월납, 세전]

1형, 치료비30%지급형, 일반가입(월납보험료: 1,084,000원)				
기간	가입금액	납입보험료	해약환급금	환급률
5년	100,000천원	65,040,000원	2,465만	37.9%
7년		91,056,000원	7,249만	79.6%
10년		91,056,000원	10,600만	116.4%
20년		91,056,000원	11,246만	123.5%

교보3밸런스보장보험

3밸런스 자주 묻는 Q&A

**Q1. 납기 중 암진단으로 납입면제 받고
납기종료 후 해약 했을때 해약환급금은?**

암진단을 받지 않았을 경우와 동일한 환급금이 지급됩니다.

**Q2. 납입완료 후 진단받고 치료받는 중 해약해도
남은 기간동안 치료비보장이 되나요?**

네! 해약하신 이후에도 진단일부터 10년간 치료비가 보장됩니다.

또한 진단된 질병에 해당하는 치료비보너스만 제외하고 해약환급금도 지급됩니다.

**Q3. 예를들어 3대질환연금으로 전환하여 수령하다가
4년차까지 받고 사망시 수령금액이 어떻게 되나요?**

1. 기본연금 : 100세보종까지 남은 기간의 연금을 일시금으로 지급
2. 3대질환연금 : 10차년도까지 남은기간(6년)의 연금을 일시금으로 지급
3. 치료비보너스적립액 : 보장보너스 적립액 지급
(다만 암 또는 2대질환 진단여부에 따라 금액은 달라집니다)

교보경영인정기보험

CEO를 위한 최고의 선택!

일반종신전환

계약일 이후
7년시점부터

적립형전환

계약일 이후
7년시점부터

보험계약대출

계약일 이후
2년시점부터

폭넓은 가입연령으로 고객별 니즈 충족!

구분	5% 체증형		10% 체증형	
	남성	여성	남성	여성
일반심사형	22세~70세	25세~70세	30세~70세	34세~70세
간편심사형	23세~70세	30세~70세	32세~70세	39세~70세

가입이후 경과년도별 환급률

[기준: 주계약보험가입금액 3억원, 남자 50세, 전기납]

구분	일반가입형		간편가입형	
	10%체증형	5%체증형	10%체증형	5%체증형
3년	33.2	32.1	33.6	32.7
4년	41.9	40.6	42.4	41.2
5년	84.8	82.0	85.6	83.0
6년	85.1	82.2	85.9	83.1
7년	85.5	82.5	86.3	83.4
8년	86.0	82.9	86.7	83.7
9년	86.5	83.3	87.2	84.1
10년	87.1	83.7	87.8	84.5
20년	90.4	85.7	91.8	86.7
30년	83.5	77.8	87.2	80.9

교보치매·간병안심보험

교보는 가능한 간병인 20 / 5 / 5 플랜

입원간병인사용 20만원
(180일 한도, 요양병원제외)

교보라서 아직도 가능한 간병인 20/5/5 플랜

[기준:표준체,50세 남녀기준,20년납,100세만기]

구분	가입금액(만)	남성 보험료(원)	여성 보험료(원)
주계약	100	2,700	2,390
입원간병인사용특약1형(일반형)(요양병원제외)	4,000	16,800	24,240
입원간병인사용특약1형(일반형)(요양병원)	5,000	9,800	17,600
입원간병인사용특약1형(일반형)입원간호간병통합서비스	5,000	9,900	14,100
합계		39,200	58,330

20년뒤 화폐가치 반영 체증형 간병인 40/10/10 플랜

[기준:표준체,50세 남녀기준,20년납,100세만기]

구분	가입금액(만)	남성 보험료(원)	여성 보험료(원)
주계약	100	2,700	2,390
입원간병인사용특약2형(체증형)(요양병원제외)	4,000	25,760	38,560
입원간병인사용특약2형(체증형)(요양병원)	5,000	17,750	33,350
입원간병인사용특약2형(체증형)입원간호간병통합서비스	5,000	17,500	24,500
합계		63,710	96,410



우리가족 아플 때 제일 도움이 되는..

교보 New헬스케어서비스

미리미리 헬스케어서비스 준비하세요 !



일상 속 건강케어

평상시 질병예방관리, 임신/출산
정보 알림 & 맞춤관리, 건강상담 등



질환 집중케어

병원 의료진 안내 및 병원 예약대행
1:1 코칭콜, 미숙아 방문간호 등



주요질병 돌봄케어

주요질병 진단 시 간호사 병원동반,
대면 심리상담, 자녀돌봄, 간병인 등



프리미어서비스

건강증진 프로그램, 차량 에스코트,
앰불런스 에스코트, 해외의료지원 등

교보생명

New헬스케어서비스 가입기준(1/2)

(New헬스케어서비스 제공 기간 70세 or 20년)

상품명	제공기준	서비스명
교보밸류업종신보험(무배당) 교보간편밸류업종신보험(무배당)	주계약 10억 이상 ※교보간편밸류업종신보험은 주계약2억원 이상	교보 New헬스케어서비스 프레스티지 ※간편상품의 경우 프레스티지(R)제공
교보실속종신보험PLUSII (무배당) 교보실속간편종신보험PLUSII (무배당)		
교보경영인정기보험 [2501](무배당) 교보간편가입경영인정기보험 [2501](무배당)		
교보하이브리드변액종신보험 [2405](무배당)		
교보밸류업종신보험(무배당) 교보간편밸류업종신보험(무배당)	주계약 2억 이상 ※교보간편밸류업종신보험은 주계약5천만원 이상 2억원 미만	교보 New헬스케어서비스 프리미어 ※간편상품의 경우 프리미어(R)제공
교보실속종신보험PLUSII (무배당) 교보실속간편종신보험PLUSII (무배당)		
교보경영인정기보험 [2501](무배당) 교보간편가입경영인정기보험 [2501](무배당)		
교보평생건강보험 [2409](무배당) 교보간편평생건강보험 [2409](무배당)		
교보암간병평생보장보험 (무배당) 교보간편암평생보장보험 (무배당)		
교보3밸런스보장보험 (무배당) 교보간편3밸런스보장보험 (무배당)		
교보실속여성건강종신보험 [2409](무배당)		
교보밸류업종신보험(무배당) 교보간편밸류업종신보험(무배당)	주계약 1억 이상 ※교보간편밸류업종신보험은 주계약2천만원 이상 5천만원 미만	교보 New헬스케어서비스 ※간편상품의 경우 헬스케어(R)제공
교보실속종신보험PLUSII (무배당) 교보실속간편종신보험PLUSII (무배당)		
교보하이브리드변액종신보험 [2405](무배당)		
교보경영인정기보험 [2501](무배당) 교보간편가입경영인정기보험 [2501](무배당)		
교보평생건강보험 [2409](무배당) 교보간편평생건강보험 [2409](무배당)		
교보실속건강종신보험 [2409](무배당) 교보실속간편건강종신보험 [2409](무배당)	주계약 7천만 이상	교보 New헬스케어서비스 ※간편상품의 경우 헬스케어(R)제공
교보실속여성건강종신보험 [2409](무배당)		
교보암간병평생보장보험 (무배당) 교보간편암평생보장보험 (무배당)		
교보3밸런스보장보험(무배당) 교보간편3밸런스보장보험 (무배당)		

※상기기준은제작일(8/20) 기준으로 추후변동될수있으니참고용으로만활용하시기바랍니다.

교보생명

New헬스케어서비스 가입기준(2/2)

(New헬스케어서비스 15년형 제공 기간 15년)

상품명	제공 기준	상품 특징
교보실속건강중신보험 [2409](무배당) 교보실속간편건강중신보험 [2409](무배당) 교보실속여성건강중신보험 [2409](무배당)	주계약 5천만 이상 [건강평생건강증은 주계약+주계약+ 발병후연금지급특약 합산5천만 이상]	교보New헬스케어서비스 15년형 ※간편상품의 경우 15년형 1회 제공
교보평생건강보험 [2409](무배당) 교보간편평생건강보험 [2409](무배당)	주계약 3천만 이상 ※한시 적용 기준	
교보3밸런스보장보험(무배당)~12월까지 교보간편3밸런스보장보험(무배당)~12월까지		

(교보New헬스케어서비스 특화형)

상품명	제공 기준	상품 특징
교보통합암보험 (무배당) 교보간편통합암보험 (무배당)	월보험료 3만 이상	교보New헬스케어서비스 암특화형 (15년제공) ※간편상품의 경우 암특화형 1회 제공
교보뇌심장보험 (무배당) 교보간편뇌심장보험 (무배당)		교보New헬스케어서비스 뇌심장특화형 (15년제공)
교보마이플랜건강보험 [2411](무배당) 교보간편마이플랜건강보험 [2411](무배당)		교보New헬스케어서비스 건강특화형 (20년제공) ※간편상품의 경우 건강특화형 1회 제공
교보우리아이보험 [2405](무배당)	가입시	교보New헬스케어서비스 어린이특화형 (만15세까지) 교보에듀케어서비스READ (만16~12세까지)
교보우리아이교육보장보험 (무배당)	자녀생활보장 특약가입시	교보우리아이성장케어서비스 (만18세까지) (에듀+헬스케어서비스)
교보행복한준비보험 II (무배당보통금보중비용부과형) 교보간편행복한준비보험 II (무배당보통금보중비용부과형)	월보험료 3만 이상	교보New헬스케어서비스 장례특화형 (20년제공) ※간편상품의 경우 장례특화형 1회 제공
교보치매간병안심보험 (무배당) 교보간편치매간병안심보험 (무배당)		교보New헬스케어서비스 치매간병특화형 (MAX280세(20년) ※간편상품의 경우 치매간병특화형 1회 제공

※상기 기준은 제작일(8/20) 기준으로 추후 변동될 수 있으니 참고용으로만 활용하시기 바랍니다.

상품판매시 반드시 준수해야 할 사항

소비자보호 실천_위법행위 근절

대출 조건부 보험계약 체결

- 법인과 고객에게 필요한 자금을 당사에서 대출해 주겠다며 '경영인 정기보험(월P 3,000천)' 체결
- 보험계약 체결 이후, 고객이 원하는 만큼의 대출이 실행되지 않자 보험계약 취소 요구
- 해당 점포에서 수수료 환수 문제로 계약취소 처리를 지연하자 금감원에 대외민원 접수

✓ '불공정영업행위 금지'
(*금융소비자보호법 제20조)
☞ 과태료(3.5천만원 이하)

특별이익 제공

- 컨설턴트가 고객에게 보험가입 체결(월P 70천 등 총 10건)의 대가로 50만원 상품권 제공 약속
- 보험계약 체결 이후, 고객의 관계가 소원해져 특별이익 제공 약속을 지키지 않음
- 고객은 컨설턴트의 약속 불이행을 사유로 금감원에 대외민원 접수

✓ '특별이익제공'
(*보험업법 제98조)
☞ 징역(3년 이하) 또는 벌금(3천만원 이하)

정작 관련 불완전판매

- 활동 부진 신인 컨설턴트의 정착을 위한 보험계약 체결
- 보험계약 체결 이후에도 지속적인 활동 부진으로 마감 후 청약철회 발생
- 해당 컨설턴트 및 SM 등이 모집 수수료 환수에 대한 불만으로 금감원에 대외민원 접수

✓ '보험모집에 관한
금지행위'
(*보험업법 제97조)
☞ 과태료(3.5천만원 이하)

모집질서 문란행위는 감독 당국으로부터의 제재 조치는 물론, 소비자 피해로 이어질 수 있는 사항으로 영업 관리자 및 컨설턴트는 소비자보호 관련 법령(금소법, 보험업법 등)을 반드시 준수해야 함

단기납 종신보험 판매 시 유의사항

1 보험관련법규 주요내용

보험회사 또는 보험의 모집에 종사하는 자는 일반금융소비자에게 보험계약 체결을 권유하는 경우 보장성 상품의 내용, 보험료, 보험금 지급제한 사유 및 지급절차, 위험 보장 범위의 범위 등 보험계약의 중요 사항을 일반금융소비자가 이해할 수 있도록 설명해야 함 [금소법 제19조(설명 의무) 제1항]

2 불완전가입 및 불건전 영업행위 주요사례

보험료 납입기간 중 보험계약을 해지할 경우 해약환급금이 없거나 적게 지급됨에도 이를 제대로 설명하지 않고, 단순히 일반상품보다 보험료가 저렴한 면만 강조하거나 보험료 납입 완료 이후 환급률이 높다는 것만을 강조하여 판매

종신보험은 본인(피보험자) 사망 시 유족에게 경제적 도움을 주기 위한 보장성 보험임에도 불구하고, 고객에게 위험보장 목적보다는 납입 완료 이후 지급되는 환급금으로 교육비, 결혼·노후자금 등 저축목적으로 설명하여 판매

3 당부사항

- 모든 교육자료 및 안내자료는 환급을 강조가 아닌 보장내용 중심으로 바뀌어야 함 ✖
- 종신보험을 저축보험으로 오인할 수 있는 내용의 마케팅(교육자료, 미승인상품안내장, SNS, 카톡프로필 등) 금지
- 보험료 납입기간 중 계약이 중도 해지될 경우 해약환급금이 없거나 적게 지급됨을 반드시 고객에게 설명하고 일반형 상품과 납입보험료, 해약환급금 등을 필수 비교 설명해야 함
- 보험가입목적에 맞는 상품 중요내용에 대한 올바른 설명의무 실행을 통해 소비자 권익보호를 강하게 실천해야 함

상품판매시 반드시 준수해야 할 사항

3대 기본 지키기

01

자필서명

보험계약 체결 시
보험계약자 및 피보험자는
청약서, 상품설명서 등
청약관련 서류에 반드시
자필서명
(날인 및 전자서명 또는
공인전자서명 포함)을
하여야 합니다.

02

보험약관 및 계약자용 청약서 전달

보험계약 청약 시
약관 및 계약자 보관용 청약서
(청약서 부분)를
보험계약자에게 반드시
전달하여야 합니다.

03

보험약관의 중요내용 설명

보험판매인은
보장내용, 보험료납입기간 및
보험기간, 계약전 알릴의무 등
보험약관의 중요 내용을
보험계약자에게 반드시
질문, 확인 또는
설명하여야 합니다.

「금융소비자보호법」 6대 판매 원칙 준수

6대 판매원칙	GA-FP 핵심 실천사항	비고
적합성 원칙	변액보험 적합성 진단 프로세스 준수 판매자입장에서 소비자의 재산·금융상품취득, 처분목적·경향에 비추어 부적합한 상품 체결 권유 금지(변액보험)	★ 5년 이내 해지 요구 가능
적정성 원칙	변액보험 적합성 진단 프로세스 준수 소비자가 자발적으로 구매하려는 상품이 소비자 재산 등에 비추어 부적절할 경우 그 사실을 알리고 확인 받아야 함	★ 판매자 → 최대 3천만원 이하 과태료
설명 의무	상품을 권유하거나 소비자가 설명을 요청하는 경우 상품설명서의 모든 항목을 반드시 설명하며, 소비자가 원하는 부분은 추가하여 설명해야 함 소비자가 합리적인 판단 또는 상품 가치에 중대한 영향을 미칠 수 있는 사항을 거짓 또는 왜곡하여 설명해서는 안 됨. 상품의 중요한 사항을 빠뜨리지 않고 설명	★ 5년 이내 해지 요구 가능 ★ 판매자 → 최대 1억 과태료 ★ 회사 → 수입의 50% 과징금
불공정 영업 금지	제휴서비스 관련 알려야 할 사항 안내 준수!! 금융상품 판매 시 우월적 지위를 이용하여 소비자 권익 침해 행위 금지 · 소비자의 의사에 반한 상품 강요 및 계약 체결 · 회사의 부담 담보, 편익 요구 및 제공 받는 행위 · 연계/제휴서비스를 부당하게 축소, 변경하는 행위	★ 5년 이내 해지 요구 가능 ★ 판매자 → 최대 1억 과태료 ★ 회사 → 수입의 50% 과징금
부당 권유 금지	신의성실 원칙에 근거한 고지의무 작성 단정적 판단 제공, 오인할 소지의 내용, 중요한 사항을 사실과 다르게 알리거나 알리지 않도록 부당하게 권유하는 행위 금지 · 불확실한 사항에 대한 단정적 판단을 제공하는 행위 · 객관적 근거 없이 금융상품을 비교하여 우수하거나 유리하다고 알리는 행위 · 금융상품의 내용을 사실과 다르게 알리는 행위 · 고지의무를 방해하거나 부실하게 알리도록 하는 행위	★ 5년 이내 해지 요구 가능 ★ 판매자 → 최대 1억 과태료 ★ 회사 → 수입의 50% 과징금
광고 규제	교보생명이 승인한 광고·안내자료 사용! ※ 교육자료를 광고 및 인터넷 블로그 등 사용 엄금 소비자가 금융상품을 오해하지 않도록 명확하고 공정하게 전달 (필수사항 포함, 금지 행위 등을 규제) 미승인 자료 사용, 과장 광고 금지	★ 최대 1억 과태료/ 회사 수입의 50% 과징금

완전판매를 위한 자필서명의 이행

보험업법 제97조 [보험계약의 체결 또는 모집에 관한 금지행위]

- ① 보험계약의 체결 또는 모집에 종사하는 자는 그 체결 또는 모집에 관하여 다음 각호의 어느 하나에 해당하는 행위를 하여서는 안된다.
- ~(중략)
6. 실제 명의인이 아닌자의 보험계약을 모집하거나 실제 명의인의 동의가 없는 보험계약을 모집하는 행위
7. 보험계약자 또는 피보험자의 자필서명이 필요한 경우에 보험계약자 또는 피보험자로부터 자필서명을 받지 아니하고 서명을 대신하거나 다른 사람으로 하여금 서명하게 하는 행위

위반시 제재

보험업법 제196조(과징금)에서는 보험회사에는 과징금

(**해당 보험계약의 연간수입보험료의 50% 이내**)를 부과하고, 보험업법 제209조(과태료)에서는 해당 모집조직과 보험회사 임직원에 대해서는 과태료

(**모집자는 1천만원, 보험회사 임직원은 2천만원**)를 부과하도록 정하고 있음

자필서명 이행을 잘 실천하면 생기는 일

- 완전가입 실천을 통한 고객관계 신뢰 형성
- 소개 및 추천계약을 통한 영업경쟁력 강화로 고성과 창출
- 완전가입 실천으로 유지를 항상 등 고성과 기여
- 컨설턴트에 대한 신뢰를 통한 우수인재 리크루팅 기회 마련
- 민원 예방으로 분쟁·소송 등에서 자유로움

컨설턴트

- 고객의 알권리 제공으로 보험의 필요성 재인식
- 가입목적에 맞는 보장설계로 가족사랑 실천
- 상품의 이해도가 높아지고, 다양한 상품의 부가기능 활용 가능
- 신뢰도 향상으로 지인 소개 및 추천

고객

반드시 실천하십시오!!

- ① “미성년자 계약자의 경우, 정확한 친권자를 확인하고, 친권자 모두의 서명을 반드시 받아야 합니다.”
- ② “계약자와 피보험자가 다른 계약의 경우, 계약자 뿐만 아니라 피보험자도 직접 면담하고, 자필서명을 반드시 받아야 합니다.”
- ③ “보험약관 및 계약자보관용 청약서 등 청약관련 서류는 청약과 동시에 지체 없이 모두 전달해야 합니다.”



promise.

{ 업무지원 연락처 }

☎ 콜센터 1588-1001

☎ FP전용 콜센터(유망고객등록) 1588-0120

☎ IT헬프데스크 02-721-3130

☎ 헬스케어서비스 콜센터 1588-7524
☎ (암특화형) 헬스콜센터 1588-2711
☎ (뇌심장특화형) 헬스콜센터 1577-4773
☎ (돌봄간병특화형) 헬스콜센터 1661-5589

☎ 지원담당(○○○)	00-000-000
	팩스 00-000-0000
☎ ○○○ 지점장	000-0000-0000
☎ ○○○ 교육실장	000-0000-0000
☎ ○○○ 매니저(○○, ○○)	000-0000-0000
☎ ○○○ 매니저(○○, ○○)	000-0000-0000