



하나생명

# GA 소식지

2024. 12

- ※ 본 자료는 2024년 11월 30일 기준으로 작성한 자료로 향후 약관 및 인수기준 등의 변경에 따라 변동될 수 있으며, 자세한 사항은 반드시 해당 약관 및 상품설명서를 확인하시기 바랍니다.
- ※ 본 자료는 사내교육용 자료로 고객에게 교부·배포할 수 없으며, 특히 보험안내자료(광고·선전물)로의 사용을 엄격히 금지합니다.
- ※ 이 자료는 판매인 교육용으로 제작된 자료로 모집용 사용시 「금융소비자보호법」 등 관련 법령에 의해 처벌될 수 있으며, 분리(날장)사용을 금지하고 있습니다.





# CONTENTS

## 1. 하나생명 Line UP

- (무)하나더넥스트 케어보험 **NEW**
- (무)하나뿐인 변액연금보험 **HOT**
- (무)하나로 THE 연결된 종신보험(해약환급금 일부지급형)
- (무)CEO 정기보험(해약환급금 일부지급형)
- (무)THE 든든한 연금보험

## 2. 변액보수교육 안내

## 3. 하나로시스템 화면 안내

## 4. 12월 영업마감 일정



※ 본 자료는 2024년 11월 30일 기준으로 작성한 자료로 향후 약관 및 인수기준 등의 변경에 따라 변동될 수 있으며, 자세한 사항은 반드시 해당 약관 및 상품설명서를 확인하시기 바랍니다.  
 ※ 본 자료는 사내교육용 자료로 고객에게 교부·배포할 수 없으며, 특히 보험안내자료(광고·선전물)로의 사용을 엄격히 금지합니다.  
 ※ 이 자료는 판매인 교육용으로 제작된 자료로 모집용 사용자 「금융소비자보호법」 등 관련 법령에 의해 처벌될 수 있으며, 본리(날장)사용을 금지하고 있습니다.

판매인 교육용-고객배포불가 본 자료는 하나생명 GA설계사 교육용 자료로 고객에게 교부·배포할 수 없으며, 특히 보험안내자료(광고·선전물)로의 사용을 엄격히 금지합니다.

# 2024년 끝나기 전 드리는 상품!



**NEW**

## (무)하나더넥스트 케어보험



**12월 2일 출시됩니다!!**



### 1~인지지원등급 주야간보호

매일 최대 **50만원** 보장!!

((무)주야간보호지원특약 가입시,  
가입나이 최대 65세까지)

※ 주야간보호란?

하루 중 일정 시간동안 장기요양기관에서 이용자를 보호하는 것으로 신체 및 인지활동 지원, 심신기능의 유지향상을 위한 교육훈련등을 제공

\*주야간보호=노치원=데이케어센터

\*노치원이란? (노)인들이 다니는 유(치원)이라는 의미



### 노치원 월 최대 **180만원** 보장플랜!

((무)장기요양 1~5등급 재가급여지원특약 100만,  
(무)장기요양 1~5등급 생활자금지원특약 30만,  
(무)주야간보호지원특약 50만원 가입시)

장기요양 보장뿐만 아니라 시니어질환

대상포진 최대 100만원! 통풍 최대 100만원 보장 가능!

((무)대상포진 진단특약, (무)통풍 진단특약 가입시)

1~2등급 장기요양상태 판정 후 보험료 납입이 어려운 상황에 대비 가능!!

- (무)장기요양 1~2등급 보험료납입면제특약 가입시

1~2등급 장기요양상태 판정시 이미 납입한 보험료 환급!!

- (무)장기요양 1~2등급 납입보험료환급특약 가입시



### 재가 추천플랜!!

[기준: 40세, 20년납, 100세만기, 해약환급금미지급형, (단위:원)]

가입특약	가입금액	보험료	
		남자	여자
주계약	100만	1,860	1,610
장기요양 1~5등급 생활자금특약	30만	19,778	30,754
장기요양 1~2등급 재가급여지원특약	100만	4,036	6,895
장기요양 1~5등급 재가급여지원특약	100만	40,028	68,659
주야간보호지원특약	50만	4,758	10,030
파킨슨, 루게릭 진단특약	1천만	2,520	2,470
대상포진 진단특약	100만	2,325	3,028
통풍 진단특약	100만	1,292	578
장기요양 1~2등급 보험료납입면제특약*		4	2
장기요양 1~2등급 납입보험료환급특약		88	116
합계보험료		76,689	124,142

\*장기요양 1~2등급 보험료납입면제특약의 납입면제 대상계약은 주계약 및 (무)파킨슨, 루게릭 진단특약, (무)대상포진 진단특약, (무)통풍 진단특약입니다.

※ 본 자료는 2024년 11월 30일 기준으로 작성한 자료로 향후 약관 및 인수기준 등의 변경에 따라 변동될 수 있으며, 자세한 사항은 반드시 해당 약관 및 상품설명서를 확인하시기 바랍니다.

※ 본 자료는 사내교육용 자료로 고객에게 교부·배포할 수 없으며, 특히 보험안내자료(광고·선전물)로의 사용을 엄격히 금지합니다.

※ 이 자료는 판매인 교육용으로 제작된 자료로 모집용 사용자 '금융소비자보호법' 등 관련 법령에 의해 처벌될 수 있으며, 복리(날장)사용을 금지하고 있습니다.

판매인 교육용-고객배포불가

본 자료는 하나생명 GA설계사 교육용 자료로 고객에게 교부·배포할 수 없으며, 특히 보험안내자료(광고·선전물)로의 사용을 엄격히 금지합니다.

# (무)하나뿐인 변액연금보험



원금 손실 발생할 수 있는 상품

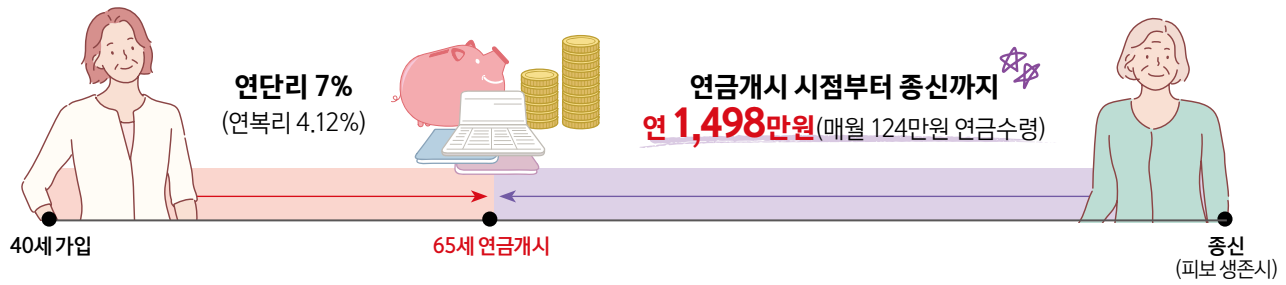
펀드 운용 성과에 상관없이 최저연금기준금액 연단리 **최대 7% 보증이율** 적용!!  
 (단, 연금개시전 보험기간 25년 이상인 경우)

1억원 일시납 가입시 연 **1,498만원** 연금 수령!!



[가입기준: 40세남여, 보험료 1억원, 일시납, 65세 연금개시]

일시납 1억원



## 연금개시 전/후 피보험자 사망시 최저사망적립액 보증!!

- 연금개시전: 가입보험료를 납입시점부터 연단리 4%로 사망시점까지 부리한 금액 지급
- 연금개시후: 연금개시시점의 연금기준금액-기지급연금액 지급

- \*연금기준금액: 연금개시시점의 최저연금기준금액과 계약자적립액중 큰 금액
- \*최저연금기준금액: 기존 기본보험료 및 기존 추가납입보험료를 납입시점(기본보험료를 선택한 경우에는 납입시점이 아닌 해당회차 월계약해당일)부터 보증이율로 적용하여 단리로 계산한 금액
- ※ 최저연금지급액 보증비용: 매년 특별계정적립액의 2.90% (가입시부터 종신까지 차감)
- ▶ 중도해지시 또는 연금개시후 피보험자 사망시 최저연금지급액은 보증하지 않습니다.
- ※ 최저사망적립액 보증비용: 매년 특별계정적립액의 0.10% (가입시부터 종신까지 차감)
- ▶ 중도해지시 최저사망적립액은 보증하지 않습니다.

## 1억원 일시납 年 연금액 예시

[가입기준: 남여공통, 거치형, 가입금액 1억원, 투자수익률 연 4.125% 가정시, 세전 (단위: 원)]

가입나이/개시나이	60세개시	65세 개시	70세 개시
40세	10,999,992	14,987,496	18,135,000
45세	8,749,992	11,989,992	16,087,500
50세	6,999,996	9,537,492	12,870,000
60세	-	6,540,000	8,190,000

- \*최저연금지급액 보증비용: 매년 특별계정적립액의 2.90% (가입시부터 종신까지 차감)
- ※ 중도해지시 또는 연금개시후 피보험자 사망시 최저연금지급액은 보증하지 않습니다.
- ※ 상기 예시된 금액이 미래의 수익률을 보장하는 것은 아닙니다.
- ※ 연금개시전 특별계정 운용실적 및 연금개시전 보험기간별 보증이율(4%~7%)에 따라 연금액이 변경됩니다.

- ※ 본 자료는 2024년 11월 30일 기준으로 작성한 자료로 향후 약관 및 인수기준 등의 변경에 따라 변동될 수 있으며, 자세한 사항은 반드시 해당 약관 및 상품설명서를 확인하시기 바랍니다.
- ※ 본 자료는 사내교육용 자료로 고객에게 교부·배포할 수 없으며, 특히 보험안내자료(광고·선전물)로의 사용을 엄격히 금지합니다.
- ※ 이 자료는 판매인 교육용으로 제작된 자료로 모집용 사용자 「금융소비자보호법」 등 관련 법령에 의해 처벌될 수 있으며, 분리(날장)사용을 금지하고 있습니다.

판매인 교육용-고객배포불가      본 자료는 하나생명 GA설계사 교육용 자료로 고객에게 교부·배포할 수 없으며, 특히 보험안내자료(광고·선전물)로의 사용을 엄격히 금지합니다.

# (무)하나뿐인 변액연금보험



하나생명



원금 손실 발생할 수 있는 상품



## 해약환급금 예시표(거치형)

[가입기준: 40세남자, 보험료 1억원, 일시납, 65세 연금개시, 단위:원]

경과 기간	납입보험료	특별계정 투입금액누계	투자수익률 연 -1.000% 가정 순수익률(-4.000%)			투자수익률 연 2.75% 가정 순수익률(-0.250%)			투자수익률 연 4.125% 가정 순수익률(1.125%)		
			해약환급금	연금수령액 누계	환급률	해약환급금	연금수령액 누계	환급률	해약환급금	연금수령액 누계	환급률
3개월	100,000만원	98,424,970	97,686,506	-	97.69%	98,599,831	-	98.60%	98,928,455	-	98.93%
6개월	100,000만원	98,064,940	96,353,854	-	96.35%	98,167,396	-	98.17%	98,824,058	-	98.82%
9개월	100,000만원	97,704,910	95,034,490	-	95.03%	97,735,275	-	97.74%	98,719,390	-	98.72%
1년	100,000만원	97,344,880	93,728,284	-	93.73%	97,303,468	-	97.30%	98,614,449	-	98.61%
3년	100,000만원	96,249,640	85,462,057	-	85.46%	95,645,004	-	95.65%	99,571,659	-	99.57%
5년	100,000만원	95,409,400	78,069,443	-	78.07%	94,250,378	-	94.25%	100,809,735	-	100.81%
7년	100,000만원	94,569,160	71,246,399	-	71.25%	92,863,843	-	92.86%	102,073,793	-	102.07%
<b>10년</b>	<b>100,000만원</b>	<b>93,308,800</b>	<b>61,984,717</b>	-	<b>61.98%</b>	<b>90,799,106</b>	-	<b>90.80%</b>	<b>104,019,793</b>	-	<b>104.02%</b>
15년	100,000만원	91,207,000	48,820,355	-	48.82%	87,396,473	-	87.40%	107,399,690	-	107.40%
20년	100,000만원	89,105,200	38,047,024	-	38.05%	84,042,971	-	84.04%	110,959,713	-	110.96%
25년	100,000만원	87,001,720	29,228,918	-	29.23%	80,736,220	-	80.74%	114,707,732	-	114.71%
<b>26년</b>	<b>100,000만원</b>	<b>86,926,782</b>	<b>13,303,552</b>	<b>14,987,500</b>	<b>28.29%</b>	<b>65,425,288</b>	<b>14,987,500</b>	<b>80.41%</b>	<b>100,719,672</b>	<b>14,987,500</b>	<b>115.71%</b>
30년	100,000만원	86,627,032	-	74,937,500	74.94%	4,625,005	74,937,500	79.56%	43,291,974	74,937,500	118.23%
35년	100,000만원	86,252,344	-	149,875,000	149.88%	-	149,875,000	149.88%	-	149,875,000	149.88%
<b>40년</b>	<b>100,000만원</b>	<b>85,877,657</b>	-	<b>224,812,500</b>	<b>224.81%</b>	-	<b>224,812,500</b>	<b>224.81%</b>	-	<b>224,812,500</b>	<b>224.81%</b>
50년	100,000만원	85,502,969	-	374,687,500	374.69%	-	374,687,500	374.69%	-	374,687,500	374.69%
<b>60년</b>	<b>100,000만원</b>	<b>84,378,907</b>	-	<b>524,562,500</b>	<b>524.56%</b>	-	<b>524,562,500</b>	<b>524.56%</b>	-	<b>524,562,500</b>	<b>524.56%</b>

- \* 이상품은 납입한 보험료 중 위험보험료, 계약체결비용 및 계약관리비용을 차감한 후 특별계정(펀드)으로 투입(특별계정 투입금액)하여 운영되고, 특별계정(펀드)의 투자수익률이 반영된 특별계정 적립액에서 보증비용 등이 차감됩니다. 상기 순수익률은 보증비용 등이 차감된 후의 수익률입니다.
- \* 상기 예시된 금액 및 환급률 등이 미래의 수익을 보장하는 것은 아니며, 관련세제가 고려되지 않았습니다.
- \* 해약환급금은 특별계정 수익률에 따라 매일 변동되며, 중도해지시 특별계정 적립액에서 미상각 신계약비(해약공제액)를 차감하므로 해약환급금은 납입보험료보다 적거나 없을 수도 있습니다.

### 변액보험 가입시 유의사항

- 이 상품은 운용실적에 따라 납입원금의 이익 또는 손실이 발생할 수 있으며, 그 손실은 계약자 및 보험수익자에게 귀속되는 실적배당형 상품입니다.
- ▶ 이 상품은 예금자보호법에 따라 보호되지 않습니다. 다만, 약관에서 보험회사가 최저보증하는 최저사망적립액 및 최저연금지급액에 한하여 예금자보호법에 따라 보호됩니다. 보호한도는 해약환급금(또는 만기시 보험금)에 기타지급금을 합하여 1인당 "5천만원까지"(본 보험회사의 여타보호상품과 합산)이며, 이와 별도로 본 보험회사 보호상품의 사고보험금을 합산하여 1인당 "5천만원까지"입니다.
- ▶ 자세한 사항은 본 상품의 약관, 상품설명서 및 운용설명서를 참조하시기 바랍니다. 가입하시기 전에 (선택하신 펀드, 운용수수료 등에 관하여) 운용설명서를 반드시 읽어보시기 바랍니다.

\* 특별계정의 운용실적에 따라 해약(만기)환급금이 매일 변동되며, 운용실적이 악화될 경우 중도해지 또는 만기시 납입한 보험료 원금을 보장받지 못할 수 있습니다.

- \* 본 자료는 2024년 11월 30일 기준으로 작성한 자료로 향후 약관 및 인수기준 등의 변경에 따라 변동될 수 있으며, 자세한 사항은 반드시 해당 약관 및 상품설명서를 확인하시기 바랍니다.
- \* 본 자료는 사내교육용 자료로 고객에게 교부·배포할 수 없으며, 특히 보험안내자료(광고·선전물)로의 사용을 엄격히 금지합니다.
- \* 이 자료는 판매인 교육용으로 제작된 자료로 모집용 사용자 「금융소비자보호법」 등 관련 법령에 의해 처벌될 수 있으며, 분리(날장)사용을 금지하고 있습니다.

판매인 교육용 - 고객배포불가

본 자료는 하나생명 GA설계사 교육용 자료로 고객에게 교부·배포할 수 없으며, 특히 보험안내자료(광고·선전물)로의 사용을 엄격히 금지합니다.

# (무)하나로 THE 연결된 종신보험

(해약환급금 일부지급형)

“이 상품은 보장성 보험으로 저축성보험 또는 연금보험이 아닙니다.”



**튼튼한  
보장!**



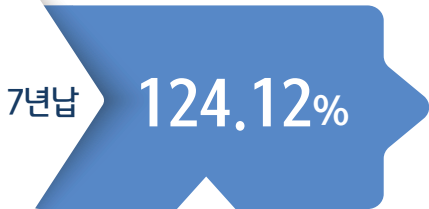
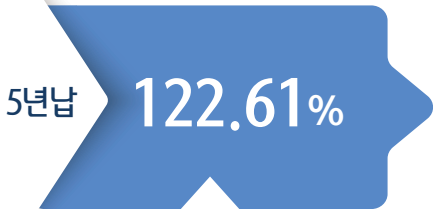
**경쟁력 높은  
환급률!!**



**폭 넓은  
활용성!!!**

**보험기간 10년 시점 해약환급률**

기준: 일반심사형, 40세, 남자, 보험가입금액 5천만원, 월납, 특약제외



## ONE! 튼튼한 보장!

### 주보험 (무)하나로 THE 연결된 종신보험(보장형계약)

계약일로부터 1년 경과시점부터 증가하는 사망보장!!

- 매년 ‘보험가입금액’의 5%씩 10년동안 더한 금액 지급

(계약일부터 1년경과시점 계약해당일 ~ 계약일부터 11년 경과시점 계약해당일 전일까지)



### 특약소개

3대질병진단 특약 추가를 통한 보장 UP

※ (무)3대질병진단 보험료환급특약과 (무)3대질병 납입면제특약은 동시 선택 불가

**3대질병진단\*  
보험료환급특약**

OR

**3대질병\*\*  
납입면제특약**

\* 일반암(암(기타피부암, 중증 이외 갑상선암, 대장점막내암 제외)에서 유방암 및 남녀생식기암을 제외한 암), 뇌출혈, 급성심근경색증

\*\*암(기타피부암, 중증 이외 갑상선암, 대장점막내암 제외)은 암보장개시일(계약일(부활(효력회복)일)부터 그 날을 포함하여 90일이

지난날의 다음날)이후 진단시), 뇌출혈, 급성심근경색증

※ 본자료는 2024년 11월 30일 기준으로 작성한 자료로 향후 약관 및 인수기준 등의 변경에 따라 변동될 수 있으며, 자세한 사항은 반드시 해당 약관 및 상품설명서를 확인하시기 바랍니다.

※ 본자료는 사내교육용 자료로 고객에게 교부·배포할 수 없으며, 특히 보험안내자료(광고·선전물)로의 사용을 엄격히 금지합니다.

※ 이 자료는 판매인 교육용으로 제작된 자료로 모집용 사용시 「금융소비자보호법」 등 관련 법령에 의해 처벌될 수 있으며, 분리(날장)사용을 금지하고 있습니다.

판매인 교육용-고객배포불가

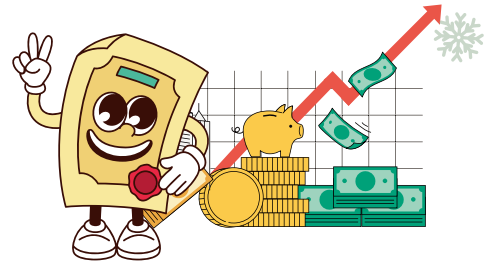
본 자료는 하나생명 GA설계사 교육용 자료로 고객에게 교부·배포할 수 없으며, 특히 보험안내자료(광고·선전물)로의 사용을 엄격히 금지합니다.

# (무)하나로 THE 연결된 중신보험

(해약환급금 일부지급형)



TWO!! 경쟁력 높은 환급률!!



## 환급률 예시

### 1형 | 일반심사형

기준: 40세 남자, 보험가입금액 5천만원, 10년납, 월납, 특약제외 (단위: 천원)

경과 기간	해약환급금 일부지급형			일반형		
	납입보험료 누계	해약환급금	⚡해약환급률	납입보험료 누계	해약환급금	해약환급률
1년	4,824	1,049	21.75%	5,214	2,098	40.24%
3년	14,472	5,764	39.83%	15,642	11,529	73.71%
5년	24,120	11,949	49.54%	26,070	22,790	87.42%
7년	33,768	17,281	51.18%	36,498	33,387	91.48%
9년	43,416	22,569	<b>51.98%</b>	46,926	43,890	93.53%
10년	48,240	59,879	<b>124.13%</b>	52,140	60,850	116.71%
20년	48,240	67,470	139.86%	52,140	68,625	131.62%
40년	48,240	84,745	175.67%	52,140	86,379	165.67%
60년	48,240	100,473	208.28%	52,140	102,785	197.13%

### 2형 | 간편심사형

기준: 40세 남자, 보험가입금액 5천만원, 10년납, 월납, 특약제외 (단위: 천원)

경과 기간	해약환급금 일부지급형			일반형		
	납입보험료 누계	해약환급금	해약환급률	납입보험료 누계	해약환급금	해약환급률
1년	5,154	1,085	21.05%	5,568	2,171	38.99%
3년	15,462	6,087	39.37%	16,704	12,175	72.89%
5년	25,770	12,655	49.11%	27,840	24,126	86.66%
7년	36,078	18,310	50.75%	38,976	35,363	90.73%
9년	46,386	23,910	<b>51.55%</b>	50,112	46,488	92.77%
10년	51,540	63,525	<b>123.25%</b>	55,680	64,555	115.94%
20년	51,540	71,510	138.75%	55,680	72,736	130.63%
40년	51,540	88,966	172.62%	55,680	90,700	162.90%
60년	51,540	103,162	200.16%	55,680	105,616	189.68%

▶ 이 계약을 중도해지할 경우 해약환급금은 납입한 보험료에서 경과한 기간의 위험보험료, 계약체결비용 및 계약관리비용(해약공제액 포함) 등이 차감되므로 납입보험료보다 적거나 없을 수도 있습니다.

\* 본 자료는 2024년 11월 30일 기준으로 작성한 자료로 향후 약관 및 인수기준 등의 변경에 따라 변동될 수 있으며, 자세한 사항은 반드시 해당 약관 및 상품설명서를 확인하시기 바랍니다.

\* 본 자료는 사내교육용 자료로 고객에게 교부·배포할 수 없으며, 특히 보험안내자료(광고·선전물)로의 사용을 엄격히 금지합니다.

\* 이 자료는 판매인 교육용으로 제작된 자료로 모집용 사용자 「금융소비자보호법」 등 관련 법령에 의해 처벌될 수 있으며, 본리(날장)사용을 금지하고 있습니다.

판매인 교육용 - 고객배포불가

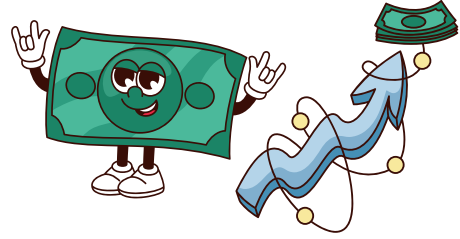
본 자료는 하나생명 GA설계사 교육용 자료로 고객에게 교부·배포할 수 없으며, 특히 보험안내자료(광고·선전물)로의 사용을 엄격히 금지합니다.

# (무)하나로 THE 연결된 중신보험

(해약환급금 일부지급형)

3

## THREE!!! 폭 넓은 활용성!!!



### 1 보험계약대출 가능

해약환급금의 80% 한도 내에서 대출 가능

### 2 연금전환을 통한 안정적인 노후 보장

종신연금형, 상속연금형, 확정연금형으로 연금 전환을 통해 안정적인 노후 관리 가능

### 3 적립형계약 전환시 피보험자 변경 가능

적립형계약으로 전환시 피보험자 변경 가능(기존(보장형계약) 피보험자 또는 그의 배우자 또는 자녀)

※ 단, 보장형 계약의 보험료 납입이 완료되었으며, 보험금지급사유가 발생하지 않고 보험료 납입이 면제되지 않은 계약

### 4 중도인출 기능을 통해 급한 자금 마련 가능(보장형계약에 한함)

계약일 이후 1개월이 지난 후부터 보험년도 기준으로 연 12회에 한하여 일부 인출 가능

※ 1회 인출 한도=인출 당시 유지보너스에 의한 계약자적립액과 추가납입보험료에 의한 계약자적립액의 합산금액 이내

- ▶ 이 계약을 중도해지할 경우 해약환급금은 납입한 보험료에서 경과한 기간의 위험보험료, 계약체결비용 및 계약관리비용(해약공제액 포함) 등이 차감되므로 납입보험료 보다 적거나 없을 수도 있습니다.
- ▶ “해약환급금 일부지급형” 계약을 보험료 납입기간 중 해지할 경우 ‘기본보험료에 의한 해약환급금’은 “일반형 상품”의 ‘기본보험료에 의한 해약환급금’의 50%에 해당하는 금액이며, 보험료 납입이 완료된 이후에 계약이 해지되는 경우에는 “일반형 상품”의 ‘기본보험료에 의한 해약환급금’과 동일합니다.
- ▶ 이 상품의 보험료 및 해약환급금 산출에 적용되는 이율은 10년 이내 연 3%, 10년 초과 연 1.75%입니다. (보장형계약)
- ▶ 상기 사망보험금 및 해약환급금은 계약해당일 전일 기준의 해당 금액에서 유지보너스가 발생하는 해당연도의 유지보너스 해당 금액(계약해당일 기준)을 포함한 금액이며, 납입기간동안 보험료 납입을 정상적으로 하였을 경우를 기준으로 예시된 금액입니다.
- ▶ 상기 해약환급금은 당해 보험년도 말 기준으로 예시된 금액입니다. 경과년도와 유지보너스가 발생하는 해당연도가 동일한 시점(예를 들어 주계약 납입기간이 10년인 경우 경과년도 5년 시점, 10년 시점)의 해약환급금은 보험료 납입기간 경과시점 직후 연계약해당일 기준으로 예시됩니다. 따라서 연 계약해당일 도래 전 사망 또는 해지시에는 금액이 달라질 수 있습니다.

## 중신보험 관련 유의사항 안내

- 중신보험은 피보험자의사망을 보장하는 보장성 보험으로 저축(연금) 목적에는 적합하지 않습니다.
- 일반사망보험금은 고의적 사고 및 2년 이내 자살의 경우 지급이 제한됩니다.
- 중도해약시 환급금이 이미 납부한 보험료보다 적거나 없을 수 있습니다.



구분	유의사항
단기납 중신보험	단기납 중신보험은 동일한 보장내용의 일반 중신보험에 비해 보험료가 비쌀 수 있습니다.
체증형 중신보험	체증형 중신보험은 동일한 보장내용의 표준형 중신보험에 비해 사망보험금이 증가하는 만큼 보험료가 비쌀 수 있습니다.
해약환급금 일부지급형 중신보험	해약환급금 일부 지급형 중신보험은 해약환급금이 일반형 상품보다 적거나 없을 수 있습니다.

※ 본 자료는 2024년 11월 30일 기준으로 작성한 자료로 향후 약관 및 인수기준 등의 변경에 따라 변동될 수 있으며, 자세한 사항은 반드시 해당 약관 및 상품설명서를 확인하시기 바랍니다.  
 ※ 본 자료는 사내 교육용 자료로 고객에게 교부·배포할 수 없으며, 특히 보험안내자료(광고·선전물)로의 사용을 엄격히 금지합니다.  
 ※ 이 자료는 판매인 교육용으로 제작된 자료로 모의용 사용자「금융소비자보호법」등 관련 법령에 의해 처벌될 수 있으며, 분리(날장)사용을 금지하고 있습니다.



# (무)CEO 정기보험

(해약환급금 일부지급형)

든든한 **보장!** 경쟁력 있는 **환급률!** 폭 넓은 **활용성!!!**

기준: 50세, 남자, 간편심사형(15% 체중형), 가입금액 1억원, 전기납, 월납

96.63%

보험기간 **5년시점** 환급률

98.90%

보험기간 **7년시점** 환급률

## 💡 든든한 보장

보험가입 5년 이후부터 만기까지 매년 15% 또는 20%씩 증가하는 사망보장

## 💡 경쟁력있는 환급률

보험가입 5년 경과 이후부터 각 유지보너스 발생일에 도달시 유지보너스 총 3회 적립

※ 유지보너스 발생일: 60/84/120회차 해당일 이후 최초로 도래하는 월계약해당일

유지보너스 발생일	유지보너스 금액
60회차 해당일*이후 최초로 도래하는 월계약해당일	12 x 5 x 주계약 보험료 x 30%
84회차 해당일*이후 최초로 도래하는 월계약해당일	12 x 7 x 주계약 보험료 x 6%
120회차 해당일*이후 최초로 도래하는 월계약해당일	12 x 10 x 주계약보험료 x 8%

※ 해당일: 실제 보험료 납입일(선납시 실제 납입일이 아닌 해당 회차 월계약해당일)

※ 약관에 따라 보험가입금액 감액 등 계약의 변경이 있는 경우에는 변경된 보험료를 기준으로 유지보너스 금액을 계산합니다.

## 💡 폭넓은 활용성

유동성 / 상속세 / 퇴직재원 마련

- 연금전환 / 종신전환 플랜

계약일로부터 5년이 경과(보험료 60회이상 납입)하고 전환시점 전환금액 1,000만원 이상인 계약에 한해 신청 가능

- 보험계약대출 가능

계약일로부터 10년이내 보험계약대출 신청시점의 해약환급금 50%이내 대출 가능

## 💡 법인계약 최대 70억까지 가입 가능

일반심사형 **최대 70억**까지 가입 가능

질병있을시 간편심사형(유병자 325) **최대 10억** 가입 가능

※ 본자료는 2024년 11월 30일 기준으로 작성한 자료로 향후 약관 및 인수기준 등의 변경에 따라 변동될 수 있으며, 자세한 사항은 반드시 해당 약관 및 상품설명서를 확인하시기 바랍니다.

※ 본자료는 사내교육용 자료로 고객에게 교부·배포할 수 없으며, 특히 보험안내자료(광고·선전물)로의 사용을 엄격히 금지합니다.

※ 이 자료는 판매인 교육용으로 제작된 자료로 모집용 사용자 「금융소비자보호법」 등 관련 법령에 의해 처벌될 수 있으며, 분리(날장)사용을 금지하고 있습니다.

# (무)CEO 정기보험

(해약환급금 일부지급형)



## 해약환급금 예시표

기준: 남자 50세, 일반심사형 20%체증형, 보험가입금액 1억원, 90세만기, 전기납, 월납 (단위: 천원)

경과 기간	사망 보험금	해약환급금 일부지급형		
		납입보험료 누계	해약환급금	해약환급률
1년	100,000	11,532	1,156	10.02%
3년	100,000	34,596	9,941	28.73%
4년	100,000	46,128	14,437	31.30%
5년	117,298	57,660	55,309	95.92%
7년	162,752	80,724	79,347	98.29%
10년	233,193	115,320	115,670	100.30%
20년	439,481	230,640	210,096	91.09%
40년	855,857	461,280	55,857	12.11%

### 20% 체증형 해약환급률 (일반심사형)

계약일로부터 10년경과 **100.30%**  
7년경과 **98.29%**  
5년경과 **95.92%**

기준: 남자 50세, 간편심사형 15%체증형, 보험가입금액 1억원, 90세만기, 전기납, 월납 (단위: 천원)

경과 기간	사망 보험금	해약환급금 일부지급형		
		납입보험료 누계	해약환급금	해약환급률
1년	100,000	13,404	1,540	11.49%
3년	100,000	40,212	11,760	29.25%
4년	100,000	53,616	16,999	31.71%
5년	120,106	67,020	64,760	96.63%
7년	156,445	93,828	92,796	98.90%
10년	213,581	134,040	135,410	101.02%
20년	370,890	268,080	248,379	92.65%
40년	689,925	536,160	64,925	12.11%

### 15% 체증형 해약환급률 (간편심사형)

계약일로부터 10년경과 **101.02%**  
7년경과 **98.90%**  
5년경과 **96.63%**

▶ 이 상품은 사망을 보장하는 정기보험으로, 저축성보험(연금)이 아니며, 순수보장형 보험으로 만기시 환급금이 없습니다.

- ▶ 이 계약을 중도해지할 경우 해약환급금은 납입한 보험료에서 경과한 기간의 위험보험료, 계약체결비용 및 계약관리비용(해약공제액 포함)등이 차감되므로 납입보험료보다 적거나 없을 수도 있습니다.
- ▶ 해약환급금 일부지급형 상품을 계약일로부터 5년 경과시점 계약해당일 전일 이내에 해지할 경우 '기본해약환급금'은 일반형 상품의 '기본해약환급금'의 50%에 해당하는 금액이며, 계약일로부터 5년 경과시점 계약해당일 이후에 계약이 해지되는 경우에는 일반형 상품의 '기본해약환급금'과 동일합니다.
- ▶ 상기 해약환급금 및 사망보험금은 경과시점에 지급하는 금액을 기준으로 하며, 5년, 7년 및 10년 경과시점의 해약환급금 및 사망보험금에는 유지보너스 금액이 포함되어 있습니다. 다만, 유지보너스는 유지보너스발생일에 발생하며, 유지보너스발생일 전일에 해지(사망)하는 경우에는 유지보너스를 지급하지 않습니다.
- ▶ 상기 예시된 90세 시점의 해약환급금은 자동연장보험기간의 일시납보험료로 사용되며 보험기간 만기 시점에 계약자에게 지급되는 금액은 없습니다.
- ▶ 일반형은 비교를 위한 종목으로 실제 판매하는 상품이 아닙니다.

\* 본자료는 2024년 11월 30일 기준으로 작성한 자료로 향후 약관 및 인수기준 등의 변경에 따라 변동될 수 있으며, 자세한 사항은 반드시 해당 약관 및 상품설명서를 확인하시기 바랍니다.

\* 본자료는 사내교육용 자료로 고객에게 교부·배포할 수 없으며, 특히 보험안내자료(광고·선전물)로의 사용을 엄격히 금지합니다.

\* 이 자료는 판매인 교육용으로 제작된 자료로 모의용 사용시 「금융소비자보호법」 등 관련 법령에 의해 처벌될 수 있으며, 분利(분장)사용을 금지하고 있습니다.

판매인 교육용 - 고객배포불가

본 자료는 하나생명 GA설계사 교육용 자료로 고객에게 교부·배포할 수 없으며, 특히 보험안내자료(광고·선전물)로의 사용을 엄격히 금지합니다.

# (무)THE 든든한 연금보험

- 1** 보험료 산출 적용이율 **2.75% 확정적용**

  - 연금개시전까지 연복리 2.75%
  - 연금개시후 연복리 1%
  - 확정금리 적용
- 2** 가입시 연금액 확정

  - **종신까지 동일한 연금액 수령**  
(100세보증 종신연금형 선택시)
- 3** 유지보너스 발생

  - **5년시점(60회차 납입) 유지보너스6% 발생**  
(기납입보험료 적용)
- 4** 연금개시전 사망시 사망보험금 지급

  - **연금개시전 사망시**  
'기본사망보험금'과 '기본사망보험금의 20% + 기본보험료 계약자적립액'중 큰 금액 지급
- 5** 일시지급옵션

  - **계약자적립액\* 최대 50%까지 일시 지급 신청 가능**  
(연금개시시점 해당일 전일까지 신청)
- 6** 긴급자금 활용

  - 유지보너스 발생일 이후 계약자적립액 일부인출 가능
  - 보험계약대출을 활용 가능  
(주계약 해약환급금의 95%한도내)

\* 계약자적립액: 기본보험료 계약자적립액+유지보너스 계약자적립액 기본보험료계약자적립액: 사망, 연금을 지급하기 위한 적립액

- ▶ 이 상품의 연금개시전 적용이율은 연복리 2.75%이며, 연금개시후 적용이율은 연복리 1.0%입니다.
- ▶ 사망보험금에서 기본보험료 계약자적립액 중 기본사망보험금의 20%를 보장하기 위한 부분은 포함되지 않습니다.
- ▶ 연금개시전 보험기간 중 유지보너스 발생일 이후 피보험자가 사망시 사망보험금에 사망시점의 유지보너스 계약자적립액을 더하여 드립니다.
- ▶ 연금개시시점에 일시지급옵션 선택여부와 상관없이 유지보너스 계약자적립액을 계약자에게 드립니다.
- ▶ 연금개시전 일시지급옵션을 선택한 경우 연금개시시점의 기본보험료 계약자적립액은 일시지급금을 차감한 금액을 말합니다.
- ▶ 기본보험료가 변경될 경우에는 변경된 기본보험료를 기준으로 유지보너스를 산출합니다.
- ▶ 유지보너스 발생일 이전에 감액완납보험으로 변경한 경우 유지보너스는 발생하지 않습니다.
- ▶ 일시지급옵션 선택시 회사는 연금개시시점에 계약자가 선택한 비율에 해당하는 계약자적립액(일시지급금)을 지급하고 남은 계약자적립액으로 산출방법서에서 정한 방법으로 연금일액을 재계산합니다
- ▶ 인출시 유지보너스 계약자적립액에서 차감하여 지급하므로 해약환급금(유지보너스 계약자적립액 포함)이 감소할 수 있습니다.

\* 본자료는 2024년 11월 30일 기준으로 작성한자료로 향후약관 및 인수기준 등의 변경에 따라 변동될 수 있으며, 자세한 사항은 반드시 해당 약관 및 상품설명서를 확인하시기 바랍니다.

\* 본자료는 사내교육용자료로 고객에게 교부·배포할 수 없으며, 특히 보험안내자료(광고·선전물)로의 사용을 엄격히 금지합니다.

\* 이자료는 판매인 교육용으로 제작된자료로 모집용 사용자 「금융소비자보호법」 등 관련 법령에 의해 처벌될 수 있으며, 분리(날장)사용을 금지하고 있습니다.

# (무)THE 든든한 연금보험



## 해약환급금 예시표

### 일반심사형

#### 100세보증 종신연금형

기준: 40세 남자, 보험가입금액 3천만원, 60세 연금개시, 전기납, 월납, 세전 (단위: 원)

경과 기간	남자				여자			
	사망보험금	납입보험료 누계	해약환급금	해약환급률	사망보험금	납입보험료 누계	해약환급금	해약환급률
1년	30,000,000	5,133,600	3,618,900	70.49%	30,000,000	5,176,800	3,658,929	70.68%
3년	30,000,000	15,400,800	14,097,000	91.53%	30,000,000	15,530,400	14,247,386	91.74%
5년	33,072,480	25,668,000	26,689,680	103.98%	33,364,140	25,884,000	26,964,883	104.18%
7년	44,394,849	35,935,200	38,423,349	106.92%	44,804,832	36,237,600	38,816,532	107.12%
10년	62,573,513	51,336,000	56,608,913	110.27%	63,172,755	51,768,000	57,186,855	110.47%
15년	96,360,148	77,004,000	90,392,548	117.39%	97,312,247	77,652,000	91,324,247	117.61%
20년	135,055,107	102,672,000	129,055,107	125.70%	136,411,075	103,536,000	130,411,075	125.96%

#### 100세 확정연금형

기준: 40세 남자, 보험가입금액 3천만원, 60세 연금개시, 전기납, 월납, 세전 (단위: 원)

경과 기간	남자				여자			
	사망보험금	납입보험료 누계	해약환급금	해약환급률	사망보험금	납입보험료 누계	해약환급금	해약환급률
1년	30,000,000	4,863,600	3,426,729	70.46%	30,000,000	4,852,800	3,428,357	70.65%
3년	30,000,000	14,590,800	13,349,486	91.49%	30,000,000	14,558,400	13,351,071	91.71%
5년	31,637,280	24,318,000	25,275,823	103.94%	31,643,640	24,264,000	25,269,926	104.15%
7년	42,360,833	34,045,200	36,389,333	106.89%	42,365,812	33,969,600	36,377,512	107.09%
10년	59,577,645	48,636,000	53,613,045	110.23%	59,580,835	48,528,000	53,594,935	110.44%
15년	91,577,204	72,954,000	85,609,604	117.35%	91,576,554	72,792,000	85,588,554	117.58%
20년	128,225,428	97,272,000	122,225,428	125.65%	128,220,561	97,056,000	122,220,561	125.93%

### 간편심사형

#### 100세 확정연금형

기준: 40세 남자, 보험가입금액 3천만원, 60세 연금개시, 전기납, 월납, 세전 (단위: 원)

경과 기간	남자				여자			
	사망보험금	납입보험료 누계	해약환급금	해약환급률	사망보험금	납입보험료 누계	해약환급금	해약환급률
1년	30,000,000	4,874,400	3,417,814	70.12%	30,000,000	4,860,000	3,423,429	70.44%
3년	30,000,000	14,623,200	13,332,043	91.17%	30,000,000	14,580,000	13,341,086	91.50%
5년	31,614,420	24,372,000	25,265,691	103.67%	31,632,900	24,300,000	25,263,643	103.97%
7년	42,341,153	34,120,800	36,386,153	106.64%	42,356,693	34,020,000	36,374,693	106.92%
10년	59,562,756	48,744,000	53,617,356	110.00%	59,574,309	48,600,000	53,596,209	110.28%
15년	91,571,554	73,116,000	85,621,354	117.10%	91,574,587	72,900,000	85,592,587	117.41%
20년	128,230,296	97,488,000	122,230,296	125.38%	128,223,806	97,200,000	122,223,806	125.74%

- ▶ 이 상품은 연금보험으로 은행의 예적금 및 연금저축 등과 다른 상품입니다.
- ▶ 이 상품의 연금개시전 적용이율은 연복리 2.75%이며, 연금개시후 적용이율은 연복리 1.0%입니다.
- ▶ 보험계약을 중도해지할 경우 해약환급금은 납입한 보험료에서 경과된 기간의 위험보험료, 계약체결-관리비용, 해약공제금액 등을 차감하므로 납입한 보험료보다 적거나 없을 수도 있습니다.
- ▶ 상기 사망보험금 및 해약환급금은 유지보너스 해당금액을 포함한 금액이며, 납입기간동안 보험료 납입을 정상적으로 하였을 경우를 기준으로 예시된 금액입니다.
- ▶ 상기 유지보너스 계약자적립액은 당해 보험년도 말 기준으로 예시된 금액입니다. 경과년도 5년 시점에 발생하는 유지보너스는 연계약해당일 기준으로 예시됩니다. 따라서 연계약해당일 도래 전 사망 또는 해지시에는 금액이 달라질 수 있습니다.
- ▶ 유지보너스 계약자적립액은 연금개시시점에 일시지급유선 선택여부와 상관없이 계약자에게 드립니다.
- ▶ 상기 해약환급금 및 환급률이 미래의 수익을 보장하는 것은 아닙니다.

\* 본 자료는 2024년 11월 30일 기준으로 작성한 자료로 향후 약관 및 인수기준 등의 변경에 따라 변동될 수 있으며, 자세한 사항은 반드시 해당 약관 및 상품설명서를 확인하시기 바랍니다.  
 \* 본 자료는 사내교육용 자료로 고객에게 교부-배포할 수 없으며, 특히 보험안내자료(광고-선전물)로의 사용을 엄격히 금지합니다.  
 \* 이 자료는 판매인 교육용으로 제작된 자료로 모집용 사용자 「금융소비자보호법」 등 관련 법령에 의해 처벌될 수 있으며, 분리(발장)사용을 금지하고 있습니다.

판매인 교육용-고객배포불가

본 자료는 하나생명 GA설계사 교육용 자료로 고객에게 교부-배포할 수 없으며, 특히 보험안내자료(광고-선전물)로의 사용을 엄격히 금지합니다.

# 변액보수교육 안내

판매 전 변액보수교육 이수 여부 **확인**해주세요!

※ 교육 미이수 시 변액보험 판매불가

## 변액보수교육 매뉴얼

하나생명 변액보수교육 사이트 <http://hanalife.fpcenter.co.kr>

1

하나생명

사번을 입력해 주세요.

시작하기

고객센터



2

하나생명

변액보험 판매 전 교육

변액 보수 교육

하나생명



- 1 사번 입력 로그인(G생략 후 숫자만 + 끝에 0 추가)
- 2 하나생명 변액교육 첫 이수라면 '변액보험 판매 전 교육' 클릭  
하나생명 변액교육 기이수자라면 '변액 보수 교육' 클릭  
(\* 변액교육 첫 이수시 '판매 전 교육' **수료** **必**, '변액 보수 교육' 수료를 했을 시 **수료 불가**)
- 3 총12개의 강의 모두 수강!  
※ 강의 수료시 수료여부 당일(2시간내) 전산 반영 및 설계 가능

3

하나생명

변액보험 판매 전 교육

강의명	시간	진도	비고
1. 변액보험인가 1	0분0초 / 27분57초	0%	▶
2. 변액보험인가 2	0분0초 / 22분06초	0%	▶
3. 변액보험의 특장점	0분0초 / 34분45초	0%	▶
4. 변액보험의 구조와 비용	0분0초 / 36분16초	0%	▶
5. 변액보험의 수익률	0분0초 / 30분03초	0%	▶
6. 변액보험의 투자원칙 1	0분0초 / 23분06초	0%	▶
7. 변액보험의 투자원칙 2	0분0초 / 30분17초	0%	▶
8. 변액보험의 투자원칙 3	0분0초 / 21분21초	0%	▶
9. 변액보험의 특징	0분0초 / 23분27초	0%	▶
10. 변액보험의 예금자보호	0분0초 / 17분24초	0%	▶
11. 변액보험의 적당성인단	0분0초 / 21분54초	0%	▶
12. 변액보험의 상품 안내	0분0초 / 25분16초	0%	▶

※ 본 자료는 2024년 11월 30일 기준으로 작성한 자료로 향후 약관 및 인수기준 등의 변경에 따라 변동될 수 있으며, 자세한 사항은 반드시 해당 약관 및 상품설명서를 확인하시기 바랍니다.  
 ※ 본 자료는 사내교육용 자료로 고객에게 교부·배포할 수 없으며, 특히 보험안내자료(광고·선전물)로의 사용을 엄격히 금지합니다.  
 ※ 이 자료는 판매인 교육용으로 제작된 자료로 모집용 사용자 「금융소비자보호법」 등 관련 법령에 의해 처벌될 수 있으며, 본리(날장)사용을 금지하고 있습니다.

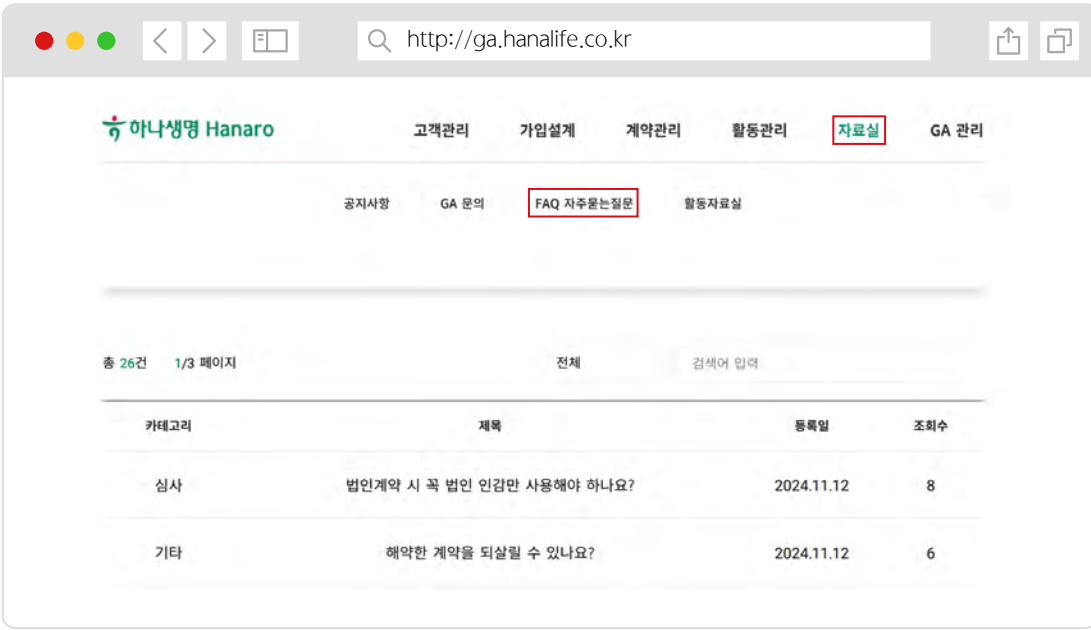
판매인 교육용-고객배포불가

본 자료는 하나생명 GA설계사 교육용 자료로 고객에게 교부·배포할 수 없으며, 특히 보험안내자료(광고·선전물)로의 사용을 엄격히 금지합니다.

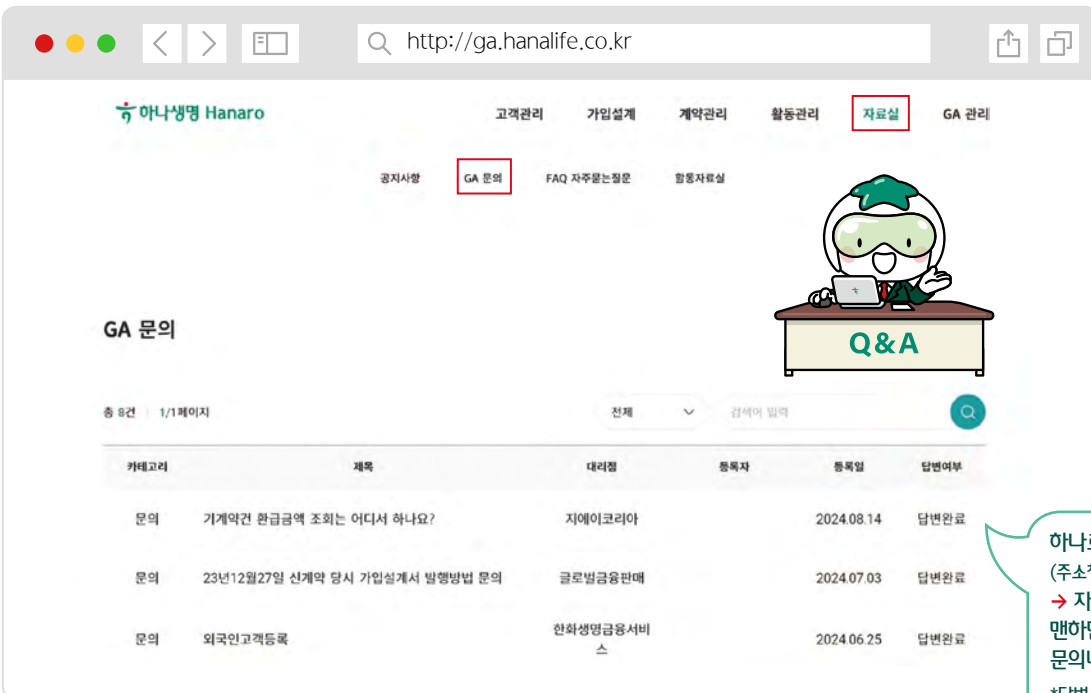
# 하나로시스템 화면 안내



## 1. 청약, 심사, 수납 등 '자주묻는질문' 화면 활용!!



## 2. 자주묻는질문 화면에 궁금한 내용이 없을시 'GA문의' 화면에서 문의 등록!



하나로 영업시스템 로그인  
(주소창에 <http://ga.hanalife.co.kr> 입력)  
→ 자료실 → GA문의 클릭  
맨하단 등록 버튼 클릭후  
문의내용 기재 등록!!  
\*답변 알림은 실시간으로 발송됩니다

\* 본 자료는 2024년 11월 30일 기준으로 작성한 자료로 향후 약관 및 인수기준 등의 변경에 따라 변동될 수 있으며, 자세한 사항은 반드시 해당 약관 및 상품설명서를 확인하시기 바랍니다.  
\* 본 자료는 사내교육용 자료로 고객에게 교부·배포할 수 없으며, 특히 보험안내자료(광고·선전물)로의 사용을 엄격히 금지합니다.  
\* 이 자료는 판매인 교육용으로 제작된 자료로 모집용 사용자 「금융소비자보호법」 등 관련 법령에 의해 처벌될 수 있으며, 본리(날장)사용을 금지하고 있습니다.

판매인 교육용-고객배포불가 본 자료는 하나생명 GA설계사 교육용 자료로 고객에게 교부·배포할 수 없으며, 특히 보험안내자료(광고·선전물)로의 사용을 엄격히 금지합니다.

# 24년 12월 GA 업무마감일정



December 2024 **12**

SUN	MON	TUE	WED	THU	FRI	SAT
1	2	3 11월 수금마감 11월 청약서 스캔마감 위촉신청접수(1차) 지점 개설 신청(1차)	4	5	6	7
8	9	10 위촉신청접수(2차)	11	12	13 11월 신계약마감	14
15	16	17 위촉신청접수(3차) 지점 개설 신청(2차)	18	19	20 11월 청약서 원본제출	21
22	23	24	25 성탄절 	26 애축, 수금이관, 소속이동 접수마감 지점폐쇄접수	27	28
29	30	31				

※ 본자료는 2024년 11월 30일 기준으로 작성한 자료로 향후 약관 및 인수기준 등의 변경에 따라 변동될 수 있으며, 자세한 사항은 반드시 해당 약관 및 상품설명서를 확인하시기 바랍니다.  
 ※ 본자료는 사내교육용 자료로 고객에게 교부·배포할 수 없으며, 특히 보험안내자료(광고·선전물)로의 사용을 엄격히 금지합니다.  
 ※ 이 자료는 판매인 교육용으로 제작된 자료로 모집용 사용시 「금융소비자보호법」 등 관련 법령에 의해 처벌될 수 있으며, 분리(날장)사용을 금지하고 있습니다.

판매인 교육용-고객배포불가 본 자료는 하나생명 GA설계사 교육용 자료로 고객에게 교부·배포할 수 없으며, 특히 보험안내자료(광고·선전물)로의 사용을 엄격히 금지합니다.

## 가입시 알아두실 사항

### 청약 시 보험계약의 기본사항 확인

계약자, 피보험자는 보험계약 청약 시에 보험상품명, 보험기간, 보험료, 보험료납입기간, 피보험자 등을 반드시 확인하시고 보험상품 내용을 설명 받으시기 바랍니다.

### 계약 전 알릴 의무 및 자필서명(전자서명 포함)

계약자, 피보험자는 보험계약 청약 시 청약서에 실린 사항(계약 전 알릴 사항)에 대하여 사실대로 알려야 하며 청약서상의 자필서명란에 반드시 본인이 자필서명을 하여야 합니다. 그렇지 않은 경우 보험금의 지급이 거절되거나 계약이 무효로 처리될 수 있습니다.

### 청약의 철회

계약자는 보험증권을 받은 날부터 15일 이내에 청약을 철회할 수 있으며, 이 경우 청회를 접수한 날부터 3영업일 이내에 보험료를 돌려드립니다. 다만, 회사가 건강상태 진단을 지원하는 계약, 전문금융소비자가 체결한 계약, 보험기간이 90일 이내인 계약 및 청약을 한 날부터 30일을 초과하는 경우에는 청약을 철회할 수 없습니다.

### 3대 기본 지키기(보험품질보증제도)

보험계약 체결 시 약관과 계약자 보관용 청약서를 전달받지 못하였거나 약관의 중요한 내용을 설명 받지 못한 때 또는 청약서에 자필서명을 하지 않은 때에는 계약자는 계약이 성립한 날로부터 3개월 이내에 계약을 취소할 수 있습니다.

### 배당에 관한 안내

이 상품은 무배당보험으로 배당금이 없습니다.

### 세제혜택(변액보험 외)

근로소득자가 기본공제대상자를 피보험자로 하여 가입 시, 당해 년도에 납입한 연간 납입보험료(100만원 한도)의 12%에 대해 세액공제 혜택을 받으실 수 있습니다. (관련 세법요건 충족시)

### 세제혜택(변액보험)

보험차익(만기보험금 또는 해약환급금에서 이미 납입한 보험료를 차감한 금액)에 대한 이자소득세는 관련 세법에서 정하는 요건에 부합하는 경우에 비과세가 가능합니다. 이 계약의 세제와 관련된 사항은 관련 세법의 제·개정이나 폐지에 따라 변경될 수 있습니다.

### 해약환급금이 납입보험료보다 적은 이유

계약자가 납입한 보험료는 불의의 사고를 당한 다른 가입자에게 보험금으로 지급되고 보험회사 운영에 필요한 경비로 사용되므로 중도 해지 시 지급되는 해약환급금은 납입한 보험료보다 적거나 없을 수 있습니다.

### 보험금 지급 제한사항

피보험자가 고의로 자신을 해친 경우, 보험수익자가 고의로 피보험자를 해친 경우, 계약자가 고의로 피보험자를 해친 경우 또는 피보험자가 2년 이내 자살시, 회사는 보험금을 지급하지 않습니다.

### 보험상담 및 분쟁조정 안내

생명보험에 대해 궁금하시거나 당사에 불만사항이 있으시면 보험상담 및 분쟁조정을 신청하실 수 있습니다.

- 당사 보험상담안내: 고객센터(1577-1112)
- 금융감독원 소비자 보호센터: 국번없이 1332
- 생명보험협회: 02)2262-6565

본 자료는 판매인의 이해를 돕기 위한 자료입니다. 자세한 사항은 본 상품의 약관, 상품설명서를 참조하시기 바랍니다.

계약자께서는 본 상품에 대한 자세한 내용과 본 상품에 제시된 보장내용, 보험기간 등을 변경하여 보험설계를 하실 경우, 당사의 상품과 유사한 다른 회사의 상품을 비교하실 경우 아래에서 확인하실 수 있습니다.

- 하나생명보험(주)홈페이지 보험상품 및 가격공시실: [www.hanalife.co.kr](http://www.hanalife.co.kr)
- 생명보험협회 보험상품 비교공시: [www.kfia.or.kr](http://www.kfia.or.kr)

### 예금자보호안내

#### -변액보험

본 상품은 예금자보호법에 따라 예금보험공사가 보호하지 않습니다. 다만, 최저사망적립액 및 최저연금지급액은 예금자보호법에 따라 예금보험공사가 보호합니다. 보호 한도는 예금보호 대상 금융상품의 해약환급금 등 합산하여 1인당 5천만원입니다.

#### -변액보험 이외 보험상품

본 상품은 예금자보호법에 따라 해약환급금(또는 만기 시 보험금)에 기타지급을 합한 금액이 1인당 "5천만원까지"(본 보험회사의 여타 보호상품과 합산) 보호됩니다. 이와 별도로 본 보험회사 보호상품의 사고보험금을 합산한 금액이 1인당 "5천만원까지" 보호됩니다. 다만, 보험계약자 및 보험료 납부자가 법인인 경우에는 보호되지 않습니다.

※ 계약자가 기존에 체결했던 보험계약을 해지하고 다른 보험계약을 체결하면 보험인수가 거절되거나 보험료가 인상될 수 있으며 보장내용이 달라질 수 있습니다.

※ 판매회사 및 모집종사자는 해당 상품에 대해 충분히 설명할 의무가 있으며, 가입자는 가입에 앞서 이에 대한 충분한 설명을 받으시기 바랍니다.

※ 해당 모집종사자는 하나생명 등 다수의 보험사와 계약 체결 및 대리·중개하는 보험설계사(보험대리점)입니다.