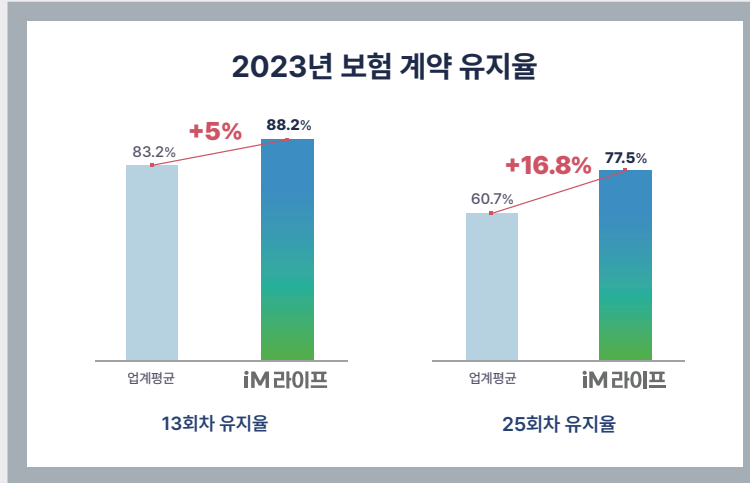


## Sales Point

- 01**  
김성한 대표의 '변액중심 체질개선' 통했나...  
**iM라이프, 13·25회차 계약유지율 '업계 1위' 달성**
- 02**  
최대 연단리 7%로 부리된 연금액을 보증  
**iM라이프 플러스변액연금보험**
- 03**  
펀드운용 성과에 상관없이 최대 20년동안  
연단리 5% 최저보증  
**HighFive그랑에이지변액연금보험**
- 04**  
사망보장은 기본, 종합질병보장까지 가능한!  
**당당한인생종신보험**  
아파도, 나이가 많아도 3가지만 없다면 OK!  
**당당한인생간편종신보험**
- 05** **New**  
경도치매부터 단계별 진단비와  
보험금 증액으로 든든하게 보장  
**든든한인생치매보험**
- 06**  
**계약심사 매뉴얼 간편보기!**
- 07**  
모바일청약보완, 셀프언더라이팅, 모바일선심사로  
**더욱 편리해진 'M스마트'**
- 08**  
**쉽고 간편한 '모바일해피콜'**



# 김성한 대표의 '변액중심 체질개선' 통했나... iM라이프, 13·25회차 계약유지율 '업계 1위' 달성



2023년 말 기준 13회차 계약유지율 88.2%,  
25회차 77.5%

김성한 대표 취임 이후 완전판매-정도영업 정착 노력  
변액보험상품 중심 체질 개선 등 질적 성장에 집중한 상품  
포트폴리오 재편 유도

iM라이프는 완전판매 및 보험계약의 질적 성장을 위한 전사적 노력 끝에 지난해 말 기준 13회차, 25회차 계약유지율이 생명보험업계 1위를 달성했다고 3일 밝혔다.

이날 금융감독원에 따르면 지난해 말 기준 iM라이프의 13회차, 25회차 계약유지율은 각각 88.2%, 77.5%로 집계됐다. 이는 생명보험업계 평균인 83.2%, 60.7%를 크게 웃도는 수치다. 특히 고금리-물가 상승에 따른 보험계약 해지 증가로 업계 장기 유지율이 감소 추세인 가운데, iM라이프의 지난해 25회차 계약유지율은 전년 동기(74.05%) 대비 3.4%포인트 증가했다. 업계 평균보다는 16%p(포인트) 이상 높은 수치다.

계약유지율은 보험계약이 최초 체결된 후 일정기간 유지되는 비율이다. 비율이 높을수록 계약을 유지하는 고객이 많다는 뜻으로, 상품 판매의 건전성이 높다는 의미다. 새 회계기준(IFRS17)에서는 기업 수익성 지표인 계약서비스마진(CSM)이 계약유지율과 손해율에 직접 영향을 받는 만큼 계약유지율 관리의 중요성이 강조되고 있다.

이에 iM라이프는 13회, 25회차 계약유지율을 주요 경영지표로 설정하고 매월 전체 경영진 및 부서장 회의체에서 채널별 유지율 추이를 모니터링했다. 유지율 예측 및 사전 대응 등 전사적 협업에 의한 관리체계도 구축했다.

아울러 iM라이프는 철저한 설계사 교육과 판매자료 심의 강화 등으로 계약 체결 단계부터 불완전판매가 발생하지 않도록 엄격히 관리하고 있다. 전체 계약 건에 대한 완전판매 모니터링을 진행했으며, 기존 상품 중 유지율을 악화시키거나 불완전판매가 다수 발생하는 상품의 판매를 중지했다. 계약유지율이 높은 법인보험대리점(GA)과도 신규 제휴해 판매 기반을 재편했다.

iM라이프는 주력 상품인 변액보험상품 중심 체질 개선이 유효했다고 강조했다. 김성한 iM라이프 대표가 취임 이후 회사의 체질을 바꾼다는 각오로 상품 포트폴리오를 변액 중심으로 변환한 영향이다.

iM라이프는 변액보험상품의 장기 유지 계약 혜택을 높이고 수익률 관리에 집중하며 상품에 대한 고객의 신뢰도를 높였다. 이같은 노력이 유지율 개선 효과로 이어지면서 불완전판매와 민원이 대폭 감소했다는 설명이다. 실제로 불완전판매율은 김 대표 취임 당시인 2019년 0.91%에서 2023년 0.13%까지 감소했다.

iM라이프 관계자는 “IFRS17에서 계약유지율 관리가 가장 중요하다는 판단으로 추진해온 전사적 노력이 고객 만족으로 이어지고, 업계 1위 계약유지율이라는 쾌거를 이뤘다”며 “iM라이프는 앞으로도 계약유지율을 비롯한 고객 만족도 지표를 업계 최고 수준으로 유지할 수 있도록 최선을 다하겠다”고 말했다.

한편, iM라이프는 지난해 641억원의 당기순이익을 시현했다. 전년(191억원) 대비 236% 증가한 규모다. 김 대표는 계약서비스마진(CSM) 확대를 위한 유지율 관리에 힘쓰는 동시에 보험사 손익의 근간을 바로 세운다는 신념으로 위험률차 개선에 나서며 2021~2022년 손실이었던 위험률차를 2023년 이익으로 전환하는 데 성공했다.

김예지 기자

# 생명보험의 본질에 집중해온 iM라이프의 36년



## iM라이프

### 36년 업력의 탄탄한 기본기와 금융 노하우

1988년 부산생명으로 시작한 iM라이프는 대한민국 생명보험 산업의 발전과 역사를 함께 왔으며, 2015년 1월 DGB금융그룹의 일원으로 출범한 후 튼튼하고 안정적으로 성장하고 있습니다.

## DGB금융그룹

### 단단하고 견실한 초우량 종합금융그룹

DGB금융그룹은 10개의 자회사로 구성된 총 자산 100조원 규모의 견실하고 튼튼한 종합금융그룹입니다.

NICE신용평가, 한국기업평가 등 국내 신용평가 기관에서 AAA(안정적) 신용 등급을 유지하고 있으며, 대한민국 지속가능성 보고서상(KRCA) 12회 수상, 글로벌 지속가능경영지수(DJSI)를 11년 연속 수상하는 등 국내외에서 신뢰 받는 금융회사입니다.

## iM LIFE INSURANCE

### 총자산

(24년 3월말, IFRS9 및 IFRS17 기준)

**6조 995억원**

### 변액보험 순자산

(24년 3월말)

**1조 2,352억원**

### 신용평가 등급 IFSR평가

(22년 12월말, 한국기업평가 기준)

**A+ (안정적)**

### 2024 KSQI 콜센터

서비스품질지수  
(24년 5월, KMAC)

**우수  
(5년 연속)**

### 2020 WEB AWARD

생명보험부문  
(20년 12월)

**대상**



# 최대 연단리 7%로 부리된 연금액을 보증해주는 iM라이프 플러스변액연금보험

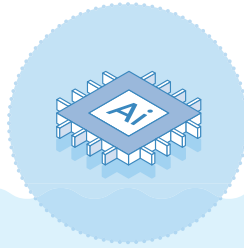
무배당 2406



**최대 연단리 7%**로  
부리된  
연금액 보증



**AI편드를 활용**한  
똑똑한  
자산운용



사망시  
**최저사망적립액**까지  
보장



## 보험구성

주계약	제도성특약
iM라이프 플러스변액연금보험 무배당 2406	<ul style="list-style-type: none"> <li>• 지정대리청구서비스특약</li> <li>• 특정 신체부위·질병 보장제한부 인수 특약</li> </ul>

\*지정대리청구서비스는 보험계약자, 피보험자 및 보험수익자가 모두 동일한 계약인 경우에 한하여 피보험자가 주계약 및 특약에서 정한 보험금을 직접 청구할 수 없는 특별한 사정이 있을 경우를 대비하여 계약 체결할 때 또는 계약체결 이후 보험기간 중 일정 조건에 해당하는 자 중 1인을 보험금의 대리청구인으로 지정할 수 있는 제도입니다.

## 보험세목

구분	내용	
연금지급형태	평생연금	
연금지급개시나이	50세 ~ 79세	
보험기간	연금개시전 보험기간	보험계약일부터 연금지급개시나이 계약해당일 전일까지
	연금개시후 보험기간	연금지급개시나이 계약해당일부터 종신까지
보험료 납입기간	5, 7, 10, 12, 15, 20년납	
가입나이	납입기간	가입나이
	5년납	만 15세 ~ (연금지급개시나이-10)세
	7년납	만 15세 ~ (연금지급개시나이-12)세
	10년납	만 15세 ~ (연금지급개시나이-15)세
	12년납	만 15세 ~ (연금지급개시나이-17)세
	15년납	만 15세 ~ (연금지급개시나이-20)세
20년납	만 15세 ~ (연금지급개시나이-25)세	
보험료 납입주기	월납	

## + 세일즈 Tip



## 01 펀드운용 성과에 상관없이 최대 30년동안 연단리7%로 부리된 연금액 보증

• 평생연금기준금액 증액기간에 따른 평생연금기준금액이율

(1) 보험계약일부터 30년까지의 기간 : 연단리 7%

(2) 30년 이후부터 연금지급개시나이 계약해당일까지 : 연단리 5% (다만, 보험계약일부터 연금지급개시나이 계약해당일까지의 기간이 30년보다 짧을 경우 (1)에 따라 보험계약일부터 연금지급개시나이 계약해당일까지 연단리 7% 적용)

평생연금기준금액이율의  
복리 이자율 환산 예시

40세 가입, 65세 연금개시, 10년납

• 연단리 기준 : 보험계약일부터 65세 계약해당일까지 : 7%

⇒ 연복리 기준으로 환산시 4.43%

## 02 AI펀드로 똑똑하고 안정적인 투자수익 창출 가능!

## 03 투자손실에 대한 우려 없이 노후연금자금 마련 가능!

• 노후연금자금을 신청하는 경우 신청비율(10%~100%)에 따라, 연금지급개시나이 계약해당일에 노후연금자금 인출 가능

• 노후연금자금 신청제도 : 유효한 계약에 한해 "연금지급개시나이 계약해당일" 1개월 이전까지 계약자가 노후연금자금의 인출을 신청하는 경우 연금개시 전 보험기간에 따라 "연금지급개시나이 계약해당일"에 계약자적립액과 최저노후연금자금 보증금액 중 큰 금액에 노후연금자금 신청비율을 곱한 금액을 계약자에게 지급하는 제도

\* 노후연금자금을 신청한 경우 최초 가입할 때 안내한 해약환급금 및 평생연금보다 적어질 수 있습니다.

## 04 사망시 최저사망적립액까지 보장 가능!

• 연금개시 전 사망시 MAX[계약자적립액, 피보험자가 사망한 날의 이미 납입한 보험료 X 최저사망적립액 증액률(100%~180%)] 지급

• 연금개시 후 사망시 MAX[계약자적립액, 피보험자가 사망한 날의 이미 납입한 보험료 X 최저사망적립액 증액률(100%~180%) - 기수령 평생연금액] 지급

→ 연금개시 전/후 사망으로 인한 미수령 연금액에 대한 불안감 해소

• 최저사망적립액 증액률은 보험계약일부터 보험기간 중 피보험자가 사망한 날까지의 기간에 따라 정하며, 이 기간은 연금개시 전 보험기간을 최고 한도로 함

## 05 장기유지보너스 및 고액계약 보험료 할인 가능!

• 장기유지보너스

5년이상 유지된 장기계약(5년납 제외)에 대하여 기본보험료의 1.0%를 추가납입보험료 계약자적립액에 가산

• 고액계약 보험료 할인

매월 기본보험료 50만원 초과인 계약에 대하여 기본보험료 할인

펀드운용 성과에 상관없이 최대 20년동안 연단리 5%로 부리된 연금액 보증해주는

# HighFive그랑에이지변액연금보험

무배당 2404

✓

**최대 연단리 5%**로  
부리된  
연금액 보증



✓

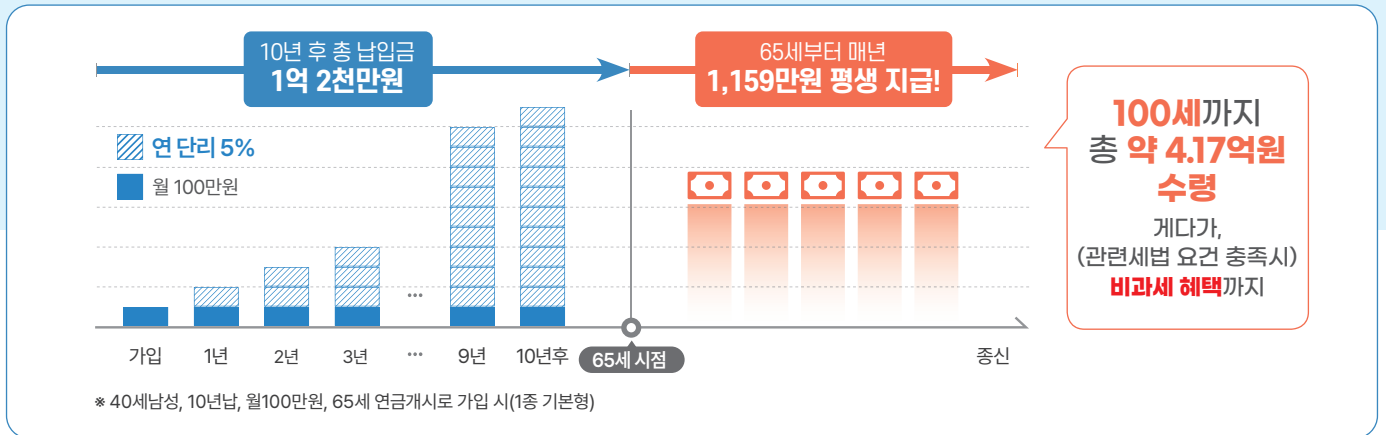
**확정연금액**  
지급



✓

**최저사망적립액**  
보장





## 보험구성

주계약	제도성특약
<ul style="list-style-type: none"> <li>HighFive 그랑에이지변액연금보험 무배당 2404 1종(기본형) [적립형, 거치형]</li> <li>HighFive 그랑에이지변액연금보험 무배당 2404 2종(초기집중강화형) [적립형]</li> </ul>	<ul style="list-style-type: none"> <li>지정대리청구서비스특약</li> <li>특정 신체부위·질병 보장제한부 인수 특약</li> </ul>

· 지정대리청구서비스는 보험계약자, 피보험자 및 보험수익자가 모두 동일한 계약인 경우에 한하여 피보험자가 주계약 및 특약에서 정한 보험금을 직접 청구할 수 없는 특별한 사정이 있을 경우를 대비하여 계약 체결할 때 또는 계약체결 이후 보험기간 중 일정 조건에 해당하는 자 중 1인을 보험금의 대리청구인으로 지정할 수 있는 제도입니다.

## 보험세목

### ▶ 적립형

구분	내용	
연금지급형태	평생연금	
연금지급개시나이(A)	1종(기본형)	50세 ~ 85세
	2종(초기집중강화형)	50세 ~ 70세
보험기간	연금개시전 보험기간	보험계약일로부터 연금지급개시나이 계약해당일 전일까지
	연금개시후 보험기간	연금지급개시나이 계약해당일로부터 종신까지
보험료 납입기간	5, 7, 10, 12, 15, 20년납	
가입나이	만 15세~(A-납입기간-5)세	
보험료 납입주기	월납	

### ▶ 거치형

구분	내용	
연금지급형태	평생연금	
연금지급개시나이(A)	50세 ~ 85세	
거치기간	최소 1년 ~ 최대 60년	
보험기간	연금개시전 보험기간	보험계약일로부터 연금지급개시나이 계약해당일 전일까지
	연금개시후 보험기간	연금지급개시나이 계약해당일로부터 종신까지
보험료 납입기간	일시납	
가입나이	25세~(A-1)세	
보험료 납입주기	일시납	

⊕ 세일즈 Tip

**둘 중 더 큰 금액으로 연금액 보장**

**최대 연단리 5%로 부리된  
평생연금기준금액**  
(납입기간/거치기간에 따라 상이)

**글로벌멀티에셋  
자산배분형 II 펀드  
펀드수익률**

**시글로벌멀티에셋  
펀드수익률**

**글로벌멀티에셋자산배분형 II 펀드로  
자산을 특별하게 관리!**

국내외 주식, 상품, REITs, 이와 관련된 파생상품 및 집합투자기구(ETF포함) 등 (30%이상~50%이하) + 국내외 채권, 채권관련 수익증권(ETF포함), 유동성 자산 등(50%이상~70%이하)

펀드운용 수수료			
운영보수 연 <b>0.50%</b>	투자일임보수 연 <b>0.20%</b>	수탁보수 연 <b>0.02%</b>	사무관리보수 연 <b>0.02%</b>

**시글로벌멀티에셋펀드로 시를 활용한  
스마트한 관리!**

국내외 주식, 상품, REITs, 이와 관련된 파생상품 및 집합투자기구(ETF포함) 등 (50%이하) + 국내외 채권, 채권관련 수익증권(ETF포함), 유동성자산(50%이상)

펀드운용 수수료			
운영보수 연 <b>0.525%</b>	투자일임보수 연 <b>0.175%</b>	수탁보수 연 <b>0.02%</b>	사무관리보수 연 <b>0.02%</b>

## 01 펀드운용성과에 상관없이 최대 20년동안 연단리 5% 최저보증!

[평생연금기준금액 증액기간에 따른 평생연금기준금액이율]

### 1. 적립형의 경우

- (1) 보험계약일부부터 20년까지의 기간 : 5%
- (2) 20년 이후부터 연금지급개시나이 계약해당일까지 : 4%  
(단, 보험계약일부부터 연금지급개시나이 계약해당일까지의 기간이 20년보다 짧을 경우 (1)에 따라 5% 적용)

평생연금기준금액이율의  
복리 이자율 환산 예시

40세 가입, 65세 연금개시, 10년납

- 연단리 기준 : (1) 보험계약일부부터 20년까지의 기간 : 5% (2) 20년이후부터 65세 계약해당일까지 : 4%
- ⇒ 연복리 기준으로 환산시 3.37%

### 2. 거치형의 경우

보험계약일부부터 30년의 기간과 연금개시 전 보험기간 중 작은 기간 : 5%

평생연금기준금액이율의  
복리 이자율 환산 예시

40세 가입, 65세 연금개시, 일시납

- 연단리 기준 : 보험계약일부부터 65세 계약해당일까지 : 5% ⇒ 연복리 기준으로 환산시 3.30%

## 02 최저사망적립액 보장을 통한 조기 사망 리스크 해소

· 연금개시 전 사망시 MAX(계약자적립액, 평생연금기준금액), 연금개시 후 사망시 MAX(계약자적립액, 평생연금기준금액 - 기수령 연금액) 지급을 통해 연금개시 전/후 사망으로 인한 미수령 연금액에 대한 불안감 해소

· 최저사망적립액 보증비용

[적립형] ✓ 연금개시 전 보험기간

- 20년 이내 : 매년 평생연금기준금액의 0.2%
- 20년 이후 : 매년 평생연금기준금액의 0.1%

✓ 연금개시 후 보험기간

- 매년 평생연금기준금액의 0.1%

[거치형] 매년 평생연금기준금액의 0.27%

## 일시납으로 상속세 자원 마련 OK!

중신보험 가입 어려운 연령도 가입 가능(75세 가입시, 사망적립액 최대 1.5배)

### 최저사망적립액 보증을 활용한 상속세 자원 마련 PLAN

\* 기준 : 남자 70세, 80세 연금개시, 일시납 3억원

**연금개시 전** 75세 사망시

사망 시 지급액  
(최저사망적립액 = 평생연금기준금액)  
**375,000,000원**

**연금개시 후** 10년 뒤(90세) 사망시

평생연금기준금액	450,000,000원
연금액	매년 23,625,000원
누적연금액	236,250,000원
사망시 지급액(최저사망적립액)	213,750,000원

3억 납입하고 상속세 자원 **3억 7,500만원 확보**

연금도 받는데 **최저사망적립액이 2억 1,375만원**

\* 이자소득세 및 상속세는 관련세법에 따라 적용받을 수 있습니다.





# 사망보장은 기본, 종합질병보장까지 가능한!

## 당당한인생종신보험

### 무배당 2404(해약환급금 일부지급형(50%형))

#### ✓ **매년 늘어나는 사망보장**으로

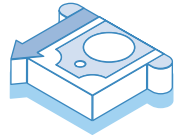
든든한 보장설계 가능!

[2종(체증형)가입시, 최대 150% 한도]



#### ✓ **실속있는 보험료**로

부담을 낮춘 상품!



#### ✓ **장기유지보너스** 가산 혜택

· 장기유지보너스 발생일에 장기유지보너스를 장기유지보너스 계약자적립액에 가산하는 제도

주계약보험료×12×min(납입기간, 10년)×장기유지보너스 지급률

\* 장기유지보너스 지급률

납입기간	장기유지보너스발생일	
	주계약 보험료 납입기간이 종료된 후 최초로 도래하는 계약해당일	계약일로부터 10년경과시점 계약해당일
5년납	5.1%	15.6%
7년납	6.6%	15.8%
10년납 이상	24.4%	-

#### ✓ **추가납입특약(무)가입시**

유연한 자금활용 가능

· 여유자금 추가납입 가능

\* 추가납입보험료 납입한도 : 주계약 보험료 총액의 100% 이내

\* 연간 추가납입보험료 납입한도 : 주계약 영업보험료×12×100%

· 목적자금 필요시 추가계약자적립액 인출 가능

\* 계약일 이후 1개월부터 보험연도 기준

연 12회에 한함

\* 인출시 추가계약자적립액이 감소합니다.



#### 보험세목 보험기간 / 납입기간 / 가입나이 / 납입주기

구분	보험기간	납입기간	가입나이	납입주기
주계약	종신	5년납, 7년납, 10년납, 15년납, 20년납	만 15세 ~ 70세	월납
선택특약	선택특약의 보험기간 및 납입기간은 주계약과 다르게 선택 가능 * 선택특약의 납입기간은 주계약 납입기간내에서 선택 가능하고 납입주기는 주계약과 동일하게 운용 * 6대질병보험료납입면제특약 무배당의 보험기간 및 납입기간은 주계약 납입기간과 동일하게 운용			

· 보험기간, 납입기간, 가입나이, 납입주기, 가입한도 등 계약인수관련 사항은 회사가 별도로 정한 기준에 따라 제한될 수 있습니다.

기준 : 주계약 가입금액 1억원, 7년납, 월납 / 단위 : 원

#### 보험료 예시표

구분		남자			여자		
		30세	40세	50세	30세	40세	50세
주계약	1종(기본형)	649,000	730,000	828,000	614,000	689,000	778,000
	2종(체증형)	907,000	1,034,000	1,185,000	853,000	971,000	1,111,000

#### 해약환급금 예시표 ▶ 1종(기본형)

기준 : 주계약 가입금액 1억원, 남자 40세, 7년납, 월납 / 단위 : 천원

구분	경과기간	1년	3년	5년	7년	10년	15년	20년	30년	40년	50년
해약환급금 일부지급형 (50%형)	납입보험료누계	8,760	26,280	43,800	61,320	61,320	61,320	61,320	61,320	61,320	61,320
	해약환급금	2,108	10,252	18,943	60,491	75,638	80,587	85,864	97,234	108,953	119,690
	환급률	24.1%	39.0%	43.3%	98.6%	123.4%	131.4%	140.0%	158.6%	177.7%	195.2%

#### ▶ 2종(체증형)

기준 : 주계약 가입금액 1억원, 남자 40세, 7년납, 월납 / 단위 : 천원

구분	경과기간	1년	3년	5년	7년	10년	15년	20년	30년	40년	50년
해약환급금 일부지급형 (50%형)	납입보험료누계	12,408	37,224	62,040	86,856	86,856	86,856	86,856	86,856	86,856	86,856
	해약환급금	3,116	14,702	27,068	86,251	108,152	115,852	124,054	141,700	159,788	176,166
	환급률	25.1%	39.5%	43.6%	99.3%	124.5%	133.4%	142.8%	163.1%	184.0%	202.8%

· 보험계약을 중도 해지할 경우 해약환급금은 납입한 보험료에서 경과된 기간의 위험보험료, 계약체결비용 및 계약관리비용(해약공제액 포함) 등이 차감되므로 납입보험료보다 적거나 없을 수도 있습니다.

· 상기 해약환급금 및 환급률은 장기유지보너스 계약자적립액을 반영한 해약환급금 및 환급률입니다.

· 예시금액 및 환급률 등이 미래의 수익을 보장하는 것은 아니며, 보험료 납입 연체 등에 따라 해약환급금 및 환급률이 달라질 수 있습니다.

· 상기 금액은 세전기준입니다.



아파도, 나이가 많아도 **3**가지만 없다면

OK!

**3** 개월 이내  
입원/수술 필요조건,  
추가검사(재검사)조건,  
질병확정진단,  
질병의심조건



**2** 년 이내  
질병이나 사고로  
입원, 수술  
(제왕절개 포함)력



**5** 년 이내  
암으로 진단,  
입원 및 수술력



## 당당한인생간편종신보험

무배당 2404(해약환급금 일부지급형(50%형))

✓ **매년 늘어나는 사망보장으로 든든한 보장설계 가능!** [2종(체증형)가입시, 최대 150% 한도]

✓ **암진단, 입원 및 수술 특약으로 노후에 걱정되는 질병 보장 추가 가능** [다만, 해당 특약 가입시]

✓ **장기유지보너스 가산 혜택**

• 장기유지보너스 발생일에 장기유지보너스를 장기유지보너스 계약자적립액에 가산하는 제도  
주계약보험료×12×min(납입기간, 10년)×장기유지보너스 지급률

\* 장기유지보너스 지급률

납입기간	장기유지보너스발생일	
	주계약 보험료 납입기간이 종료된 후 최초로 도래하는 계약해당일	계약일로부터 10년경과시점 계약해당일
5년납	5.1%	15.6%
7년납	6.6%	15.8%
10년납 이상	24.4%	-

✓ **추가납입특약(무)가입시 유연한 자금활용 가능**

• 여유자금 추가납입 가능

- \* 추가납입보험료 납입한도 : 주계약 보험료 총액의 100% 이내
- \* 연간 추가납입보험료 납입한도 : 주계약 영업보험료 × 12 × 100%

\* 인출시 추가계약자적립액이 감소합니다.

• 목적자금 필요시 추가계약자적립액 인출 가능

- \* 계약일 이후 1개월부터 보험연도 기준 연 12회에 한함

보험구성

주계약	선택특약	제도성특약
1종(기본형) / 2종(체증형)	<ul style="list-style-type: none"> <li>• 간편든든암진단특약 무배당(갱신형)</li> <li>• 간편든든소액암진단특약 무배당(갱신형)</li> <li>• 간편든든입원특약 무배당(갱신형)</li> <li>• 간편든든수술장장특약 무배당(갱신형)</li> </ul>	<ul style="list-style-type: none"> <li>• 뉴연금전환H특약 무배당</li> <li>• 선지급서비스특약</li> <li>• 지정대리청구서비스특약</li> <li>• 추가납입특약 무배당</li> </ul>

• 간편든든암진단특약 무배당(갱신형)의 경우 간편든든소액암진단특약 무배당(갱신형) 가입시 가입금액 기준으로 0.5배 이상 의무부가 됩니다.  
 • 간편든든소액암진단특약 무배당(갱신형)의 경우 간편든든암진단특약 무배당(갱신형) 가입시 가입금액 기준으로 2배 이내 의무부가 됩니다.  
 • 지정대리청구서비스는 계약자, 피보험자 및 보험수익자가 모두 동일한 계약인 경우에 한하여 계약자가 주계약 및 특약에서 정한 보험금을 직접 청구할 수 없는 특별한 사정이 있을 경우를 대비하여 계약 체결할 때 또는 계약체결 이후 보험기간 중 일정 조건에 해당하는 자 중 1인을 보험금의 대리청구인으로 지정할 수 있는 제도입니다.

보험세목

보험기간 / 납입기간 / 가입나이 / 납입주기

구분	보험기간		가입나이	납입기간	납입주기
주계약	종신		30세 ~ 최대 70세	5년납, 7년납, 10년납, 15년납, 20년납	월납
선택특약	최초계약	10년 만기	41세 ~ 최대 70세	전기납	
	갱신계약	10년 만기	51세 ~ 90세		
		100세 만기	91세 ~ 99세		

• 보험기간, 납입기간, 가입나이, 납입주기, 가입한도 등 계약인수관련 사항은 회사가 별도로 정한 기준에 따라 제한될 수 있습니다.



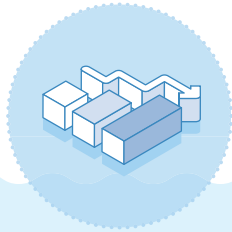
경도치매부터 단계별 진단비와 보험금 증액으로 든든하게 보장

# 든든한인생치매보험

무배당 2406(해약환급금 일부지급형)



**단계별  
치매진단금**으로  
든든하게 보장



**급여치매** 및  
**뇌혈관질환**  
검사비 지급!

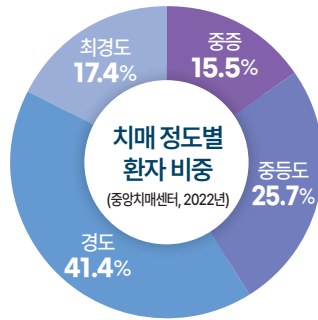
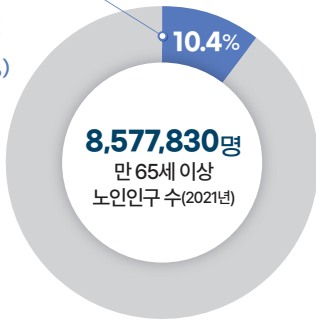


**보험금 증액**  
**서비스제도**를  
통한 보험금 증액!



만 65세 이상 치매환자 수(2021년)

**892,002명**  
(유병률 10.4%)



Q | 치매 관리비 얼마나 드나?



치매환자 1명당  
**2074만원**



국가 전체  
**14조 6천만원**  
(GDP의 0.8%)

(중앙치매센터, 2017년)

## 보험구성

주계약	선택특약
든든한인생치매보험 무배당 2406(해약환급금 일부지급형)	<ul style="list-style-type: none"> <li>중등도이상치매진단특약(무)(해약환급금 일부지급형)</li> <li>경도이상치매진단특약(무)(해약환급금 일부지급형)</li> <li>급여 치매 및 뇌혈관질환 검사비특약(무)(해약환급금 일부지급형(50%형))</li> </ul>

## 보험세목

보험기간 / 납입기간 / 가입나이 / 납입주기

구분	보험기간	납입기간	납입주기	가입나이	
				남자	여자
주계약	100세만기	5년납	월납	35~75세	30~75세
		7년납			
중등도이상치매진단특약	100세만기	5년납	월납	35~75세	30~75세
		7년납			
경도이상치매진단특약	100세만기	5년납	월납	35~70세	30~73세
		7년납			
급여치매 및 뇌혈관질환검사비특약	100세만기	5년납	월납	35~75세	30~75세
		7년납			

·보험기간, 납입기간별 가입나이는 회사가 별도로 정한 기준에 따라 제한될 수 있습니다.  
·선택특약의 보험기간, 납입기간 및 납입주기는 주계약과 동일하게 운용합니다.

⊕ 세일즈 Tip

### 01 해약환급금 일부지급형 상품으로 보험료 부담없이 가입 가능!

• 일정기간 이내 계약이 해지될 경우 '일반형'의 해약환급금 대비 적은 금액을 지급하는 대신 '일반형'보다 합리적인 보험료로 치매보험에 가입할 수 있는 상품

### 02 가벼운 경도치매부터 중증치매까지 단계별로 체계적인 보장!

(다만, 해당특약 가입시)

• 치매보장개시일 이후 "경도 이상(CDR 척도 1점 이상)", "중등도 이상(CDR 척도 2점 이상)", "중증(CDR 척도 3점 이상)" 치매상태로 진단 확정 시 진단보험금 지급(각, 최초 1회한)

### 03 급여 치매 및 뇌혈관질환 검사비 10만원 지급!

• 급여 치매 및 뇌혈관질환 CT·MRI 검사 받을 경우 (연간 1회에 한함)  
- 특약 보험가입금액 1,000만원 기준

### 04 보험금 증액 서비스 제도를 통한 보험금 증액 가능!

※ 주계약, 중등도이상치매진단특약, 경도이상치매진단특약에 대하여 적용

• 보험료 납입이 완료되고 '보험금 증액일'에 유효한 계약에 한하여 '보험금 증액일'에 납입완료보너스를 재원으로 하여 보험금을 증액  
• 납입완료보너스 : 월납보험료×12×납입기간×납입완료보너스 지급률

납입기간	납입완료보너스 지급률
5년납	21.4%
7년납	25.5%

• 보험금 증액일 : 보험료 납입기간이 경과된 이후 최초로 도래하는 계약해당일



#### ▶ 보험료예시표

기준 : 주계약 보험가입금액 3,000만원, 특약보험가입금액 각 500만원, 100세만기, 7년납, 월납 / 단위 : 원

구분	남자			여자		
	45세	50세	55세	45세	50세	55세
주계약	186,300	196,500	207,600	179,400	189,000	199,500
중등도이상치매진단특약(무) (해약환급금 일부지급형)	36,150	38,950	42,000	34,000	36,600	39,400
경도이상치매진단특약(무) (해약환급금 일부지급형)	39,050	42,150	45,550	37,900	40,850	44,150
급여 치매 및 뇌혈관질환 검사비특약(무) (해약환급금 일부지급형(50%형))	1,180	1,237	1,285	1,168	1,224	1,272

#### ▶ 해약환급금 예시표

기준 : 주계약 보험가입금액 3,000만원, 남자, 50세, 100세만기, 7년납, 월납 / 단위 : 원

구분	경과기간	1년	3년	5년	7년	10년	15년	20년	30년
주계약	납입보험료 누계	2,358,000	7,074,000	11,790,000	16,506,000	16,506,000	16,506,000	16,506,000	16,506,000
	해약환급금	663,579	2,723,786	4,923,943	16,489,494	20,503,736	21,873,866	23,346,384	26,308,580
	환급률	28.1%	38.5%	41.8%	99.9%	124.2%	132.5%	141.4%	159.4%

• 보험계약을 중도해지할 경우 해약환급금은 납입한 보험료에서 경과된 기간의 위험보험료, 계약체결비용 및 계약관리비용(해약공제액 포함) 등이 차감되므로 납입보험료보다 적거나 없을 수도 있습니다.  
• 예시금액 및 환급률 등이 미래의 수익을 보장하는 것은 아니며, 보험료 납입 연체 등에 따라 해약환급금 및 환급률이 달라질 수 있습니다.  
• 상기 금액은 세전기준입니다.

## ☑ 계약심사 매뉴얼

### 1인당 기계약 합산 한도 기준

구분	위험 1급	위험 2급	위험 3급	위험 4급	비위험
사망보험금	1억	2억	7억	15억	20억
입원(1일당)	1만원	2만원	3만원	4만원	5만원

구분	35세 이하	36~45세 이하	46~50세 이하	51세 이상
2대질환진단	2억	8천만원	6천만원	4천만원
일반암진단	1억 2천만원	7천만원		5천만원

- 당사 실손가입여부에 따라 입원한도 상이
- 암진단, 2대진단 및 입원의 경우 동업사 합산한도 별도 적용

### 연령별 건강진단 기준

- 진단 기준은 당사의 진단기준금액 산출식에 따름
- 진단기준금액 산출 : 일반사망, 2대진단, 뇌혈관질환진단, 허혈심질환진단, GI진단, 암진단, 2대질환수술, 특정질환수술, 질병입원
- 진단기준금액 산출방법 : [(일반사망보험금 X 0.2) + (암진단금 X 0.3) + (2대질환진단금 X 0.5) + (뇌출혈진단금 X 0.25) + (급성심근경색진단금 X 0.25) + (뇌혈관질환진단금 X 0.25) + (허혈심질환진단금 X 0.25) + (GI진단금 X 0.5) + (2대질환수술금 X 0.5) + (특정질환수술금 X 0.5) + (질병입원비 X 100)]

\* 간병보험 61세 이상 유진단

구분	35세 이하	36~40세	41~45세	46~50세	51~55세	56~60세	61~64세	65세 이상
일반진단 (진단기준금액)	2억 4천 초과	2억원 초과	1억원 초과	5천만원 초과	4천만원 초과	4천만원 초과	2천만원 초과	유진단
사망보험금	10억원 초과		5억원 초과	2.5억원 초과	2억원 초과	2억원 초과	1억원 초과	유진단
고객진단	기계약 합산 일반사망 10억 초과							

#### 진단항목

- 일반진단 : 체격, 혈압, 맥박, 소변검사, CBC, LFT, T.Cho, FBS, HBsAg
- 고객진단 : 일반진단 + 심전도, 신기능검사 (Creatinine)
- 장기간병 담보 가입시 65세이상 : MMSE-K 필수

\* 연령별 진단 기준에 해당 되지 않더라도, 언더라이팅 심사 중 과거병력 및 현재 건강상태의 확인이 필요할 경우 진단 실시



**이제 건강진단 대상도 방문없이 모바일로 간편하게 처리하세요!**



- ☑ 대 상 : 건강진단으로 분류된 피보험자(고객진단 및 특정진단 요청건 제외)
- ☑ 방 법 : "iM라이프 모바일 고객창구" APP 다운 후 고객이 직접 국민건강관리공단 검진 내역 대체서비스 진행
- ☑ 주요내용 : ① 모바일 대체서비스는 일반건강진단 대상으로 분류된 계약에 대하여, 고객이 직접 모바일로 인증 절차를 진행하므로 신속한 보완 처리 가능  
 ② 국민건강관리공단에 최근 2년 이내 검진 내역이 없을 경우 부득이 방문 진단 시행  
 ③ 국민건강관리공단 공인인증서 등 자료 수집 제한 사유로 안드로이드 휴대폰만 가능(아이폰 불가)

## ☑ 재정 언더라이팅

### I 고액 및 재정심사 적용대상

- 피보험자 일반사망 당사 합산 5억초과(법인계약은 회사의 대표 또는 등기임원임을 확인 할 수 있는 서류 증빙시 10억 초과)시
- 다음 각 사항 전부에 해당하는 청약건에 대해 재정심사 적용
  - 가. 계약자 및 피보험자가 상이한 계약
  - 나. 기존 사망담보에 더하여 중복으로 사망, 상해/재해사망을 보장대상 보험사고로 하는 계약
  - 다. 신용정보원에서 조회한 사망담보 합산 가입금액이 30억원 이상, 계약건수 4건 이상

### II 일반사망(당사 기계약 합산) 금액별 심사 Process

일반사망 금액	심사 Process	비 고
5억초과~10억	첨부 : 재정질의서	단, 5억 미만이라도 심사자가 보험사기 및 역선택 의심이 현저한 것으로 판단한 경우 적부조사 및 재정심사 자료를 요청 할 수 있음
10억원 초과	고액진단 첨부 : 재정질의서 + 소득증빙서류 단, 청약일 + 5일 이내(휴일, 공휴일 포함) 구비서류(진단포함) 미제출시 자동반송	고소득 전문직 종사자(변호사, 변호사, 의사, 회계사, 세무사 등)의 경우 소득증빙서류대신 면허증 또는 사업자등록증으로 대체 가능
20억원 초과	- 재보 출재 대상 - 가입제안서 발행 시 사전 승인 대상 - 선심사 후 청약가능	선심사 구비서류 : 가입설계서, 선심사신청서, 가입설계를 위한 신용정보동의서, 재정질의서, 소득증빙서류, 건강진단결과지 (先 고액진단실시)

### III 계약자 월납보험료 가입한도(타사합산) 저축성 및 연금상품 제외

월소득 대비 월납P	일반 인수기준	실효 / 해약 적용대상자
50% 이하	정상인수	재정심사
70% 이하	재정심사	
70% 초과	가입제한	가입제한

### IV 피보험자 연령별 연간수입대비 일반사망금액 최대가입 한도(타사합산)

구 분	~30세 이하	31~50세	51~60세	61~64세	65세
연간소득 비	25배	20배	15배	10배	5배

## ☑ 청약 시 참고사항

계약 관계자	
계약자-피보험자 관계	배우자, 직계존비속, 형제자매, 4촌이내 방계혈족, 시부모, 장인장모, 사위, 며느리 * 타인관계 불가(단, 단체보험/법인계약의 경우 예외 인정)
만기 시 수익자	개인연금 및 비과세저축 상품은 만기시 수익자를 반드시 계약자 본인으로 지정
입원장해 시 수익자	보험대상자, 배우자 및 직계존비속, 형제자매* * 타인관계 불가(단, 단체보험/법인계약의 경우 예외 인정)
사망 시 수익자	법정상속인, 배우자 및 직계존비속, 형제자매* * 타인관계 불가(단, 단체보험/법인계약의 경우 예외 인정)

- 형제자매 지정 시 피보험자 본인발급 인감증명서, 인감도장 날인, 본인서명사실확인서, 가족관계증명서 첨부
- 단, 인감증명서, 본인서명사실확인서, 인감도장 날인은 수익자지정동의서로 대체가능

법인계약		
추가 첨부서류	영리법인	법인등기부등본, 주주명부, 사업자등록증, 법인대표 실명확인증*, 법인통장사본
	비영리법인	고유번호증 / 등기부등본 / 정관, 회칙, 규약 중 1 / 법인통장 사본 (비영리법인은 인수 불가이나, 학교법인, 의료법인 등은 심사를 통하여 인수 가능)
수익자 지정		• 입원, 장해, 사망 시 수익자가 법인인 경우 : 4대보험가입증명서(산업재해보험, 국민연금보험, 국민건강보험, 고용보험 中 택1), 피보험자 본인 발급 인감증명서, 인감도장 날인 (공통) 단, 법인 등기부등본상 피보험자 기재시 4대보험가입증명서 제외

- 단, 인감증명서 및 인감도장 날인은 수익자지정동의서 또는 본인서명사실확인서로 대체가능
- \*법인대표 실명확인증은 KYC 법인고객거래확인서 실제소유자 확인시 사용하며, 사본 첨부 불필요



**전자청약** : FC의 스마트폰(M스마트 앱)에서 전자 청약서를 작성하는 대면 청약  
**옴니청약** : FC가 발송한 URL(웹)을 통해 고객의 스마트폰에서 전자 청약서를 작성하는 대면 청약(M스마트 앱 설치 없이 가능)  
 ※계약자와 피보험자가 다른 경우 자필서명이 완료된 "피보험자 서면동의서" 첨부 **必**(양식은 GA SMART 공지사항 참조)



고객이 원하는  
시간에 언제나



고객이 있는  
장소 어디서나

**한번에 OK!**

고객  
등록

가입  
제안

청약

**설치경로**

QR코드를 스캔해보세요!

(안드로이드는 구글플레이 스토어에서 "i라이프 M스마트"를 검색하세요.)



☑ **청약 가능 계약관계자 범위**

구분		가능범위
계약자/피보험자		배우자, 직계존비속, 형제자매
수익자	만기시	계약자(본인), 배우자, 직계존비속, 형제자매 <b>*개인연금, 비과세저축 등의 상품은 반드시 계약자 본인</b>
	입원 장애시	피보험자(본인), 배우자, 직계존비속, 형제자매 <b>*형제자매 지정시 수익자지정동의서 작성, 가족관계증명서 필수 첨부</b>
	사망시	법정상속인, 배우자, 직계존비속, 형제자매 <b>*형제자매 지정시 수익자지정동의서 작성, 가족관계증명서 필수 첨부</b>


☑ **미성년자 계약도 가능해요**

- 친권자 정보(인증 가능 휴대폰번호 포함) 세대등록 **必**
- 가족관계증명서(3개월 이내, 주민번호 비보호 발급) 제출 **必**
- 미성년 계약자 청약시 미성년자 본인명의 계좌를 통해서만 초회보험료 인출 가능

FAQ

- 1. App 설치 중 오류가 발생했어요.**  
: 기존에 설치된 App 삭제 → NOS Link 삭제 → M스마트 재설치 진행
- 2. 청약서 작성 완료 후 약관 열람이 진행되지 않아요.**  
: (전자)M스마트 App 캐시 삭제 후 진행하거나, (옴니)크롬 등의 다른 브라우저로 진행
- 3. 옴니청약 알림톡을 받지 못했어요.**  
: 카카오톡 이상 여부 및 i라이프(1588-4770) 차단 여부 확인 \*모바일데이터 사용권장

**★. App 사용 후에는 창을 꼭 닫아주세요!**  
: 어플리케이션 창이 제대로 닫히지 않으면 업데이트 된 리소스를 받지 못해 청약시 오류 현상이 발생할 수 있습니다.





# 이제! 전상품 모바일 해피콜 가능!

**Yes! 모바일 해피콜 OK!**

(단, 미성년자 계약, 만 65세이상 경로우대자와 체결한 보험 계약은 불가)

## 전자청약, 서면청약 모두!



초회보험료 **입금 즉시** 자동 모바일 해피콜 전송(추가 발송 가능)

### 신청 및 프로세스

#### 아래 3가지 방법으로 신청(동의) 및 작성

① 모바일 청약 시 신청 ② M스마트에서 신청 ③ 모바일 고객센터에서 고객 동의 및 신청

#### 모바일 청약(전자/음니) 시 신청

- 1) 신청 단계 : 청약정보 입력 단계에서 신청
- 2) 신청 프로세스
  - 청약시 고객 확인하여 설계사 입력 → 초회보험료 입금 시 모바일해피콜 알림톡 전송
- 3) 조건 : 계약자 본인 명의의 스마트폰에 한정
  - 계피 상이한 경우 피보험자 본인 명의 휴대폰번호 (청약시 등록된 고객 휴대폰 정보로 발송)

#### M스마트에서 신청

- 1) 신청 단계 : 초회보험료 납입 후 모바일해피콜 미신청 건
- 2) 신청 접수자와 시스템 및 진행 프로세스
  - ① 모집인 : 모바일 영업시스템(M스마트) '해피콜 현황' 화면 모바일 해피콜 알림톡 발송 가능
    - 모바일해피콜 알림톡(문자) 전송 → 고객 SMS 인증 후 작성
    - 알림톡 기발송건 재발송 가능 (모바일해피콜 발송현황)

#### FC/GA 스마트에서 알림톡 추가 발송 가능

- 1) 가입제안청약 → 청약서 발행 → 전자서류진행현황
  - : 추가 발송이 필요한 경우 해당 화면에서 발송 가능

#### 모바일 고객센터

- 1) 신청 단계 : 초회보험료 입금 후 모바일창구 로그인 및 동의
- 2) 화면 및 진행 프로세스
  - 모바일 고객센터 메뉴 "완전판매모니터링"
  - 고객 작성 및 공인인증 or 간편 인증 후 완료

### 실행 유효기간 및 유의사항

#### 유효기간 (실행 가능 기간)

- 1) 초회보험료 입금(계약일자) 10일 이내 모바일 해피콜 가능
  - 초회보험료 입금일 기준 D일 ~ 10일 이내 (영업일 기준 아님)
  - 유효기간 경과 건 모바일 해피콜 진행 불가
- 2) 모바일 해피콜 신청 건은 초회보험료 입금일 기준 D+2일간 콜센터는 해피콜 미진행 D+3일 이후 고객 미완료 건에 대해 콜센터에서 유선 해피콜 실시

#### 유의 사항

- 1) 모바일 해피콜은 고객 본인 명의의 스마트폰만 가능
- 2) 모바일 신청한 경우에도 콜센터 해피콜로 진행 가능



GA GFC대상 사명변경이벤트

그럼 제가 선배 맘에

선배~경품추첨해 주세요~

탕탕 후루~후루~  
탕탕 후루루루루~

경품이 후루루루 쏟아지는 기회  
놓치지 마세요!

2024년 7월 ~ 9월 (3개월간)

24년 12월 중 추첨 후 FC/GA SMART를 통해 발표

참여방법

이벤트 기간 중 신계약을 대상으로 설계사 인당 성립 증권번호별 경품 응모권 자동 부여

※ 경품 응모권 제공 기준 : 非월납 계약 제외 소상공

※ 추첨 전일 기준 반송, 청약철회, 해지 등으로  
보험계약이 미유지 또는 무효인 경우 제외

7등

주유권  
515명

30,000원

1등

HYUNDAI  
더뉴아반떼  
스마트스트림  
1명



2등

SAMSUNG  
삼성 비스포크  
세탁기&건조기  
2명



6등

dyson

다이슨  
에어랩  
20명



SAMSUNG

삼성  
에어드레서  
10명

5등



roborock

로보락  
로봇청소기  
3명

3등



SAMSUNG

삼성 더세리프  
TV55인치  
4명

4등



유의사항

※ 경품관련

- 5만원 초과 경품은 당첨자가 제세공과금(22%)납부 후 수령 가능합니다.
- 경품 신청 후 변심 등에 의해 변경, 반품으로 발생하는 비용은 당첨자 본인 부담입니다.
- 자동차 경품의 취득세 등 발생하는 부대비용은 당첨자 본인 부담입니다.
- 경품은 양도/양수 및 타 상품으로 변경은 불가합니다.
- 경품 발송에 대한 자세한 사항은 이벤트 운영사를 통해 안내됩니다.
- 주유권 발송은 모바일 상품권으로 지급되며, 유효기간 내 사용하셔야 합니다.

※ 지급기준

- 신계약 기준 13회차 유지 15회차에 지급(25년 11월 지급)합니다.
- 단, 지급 시점 위촉 중, 유지 중인 계약에 한합니다.
- 경품은 지급 시점에 판매모델로 제공예정이며, 모델단종 등의 사유로 지급 불가 시 동일 수준의 유사모델(제품)로 변경 될 수 있습니다.
- 이벤트 경품 이미지는 이해를 돕기 위한 이미지입니다.
- 물품은 구입가 기준으로 소득 반영됩니다.
- 중복 당첨의 경우 높은 등수 경품 1개만 지급됩니다.

※ 준법감시인 (제2024-313호)(2024.07.09~2025.07.08)