

선택은 혜택을 너에게 줄게

# 월렛 가득한 MG

건강하면 돌려받는  
건강지원금

납입 완료시점  
최대 **750만원**  
**페이백**

병실구분없는  
입원치료수술비

최대  
**7,200만원**  
66~70세도 최대  
**3,600만원**

10년 고지한 유병자 상품  
과연 최저 보험료일까?

3.10.10보다 저렴한  
**MG 3.5.5**  
**남자 암진단비**

# 11월 핵심이슈

11월 핵심이슈

PAGE 03

지금까지  
이런 어른이 담보는 없었다!

3대질병 무사고시  
**최대 750만원**  
**페이백**

보장은 만기까지!

건강지원금

PAGE 05

난임이면 진단·치료비  
출산하면 납입 면제

난임진단비

인공수정

체외수정

200만원 150만원 450만원

최초 1회가 아닌  
출산시마다  
엄마 보험료 12개월 면제

PAGE 06~07

1년뒤에? 연간1회?

유병자도  
**가입 즉시!**  
**매회 보장!**

인공관절 수술비

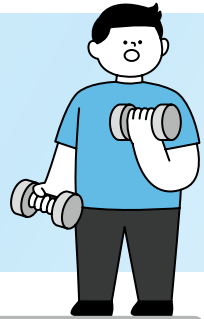
PAGE 09

10년 고지 하면서 고생했는데  
과연 최저 보험료 일까?

3.10.10 보다 저렴한  
**MG 3.5.5**  
**남자 암 진단비**

어른이 보험에 이런 담보는 없었다!

# 건강하면 페이백 건강지원금



1인 1가구 1주택

가입 담보	금액
암진단비(유사암제외)(플러스형)	2,000만
뇌혈관질환진단비	1,000만
허혈성심장질환진단비	1,000만
건강지원금(3대질병미발생)	750만
플러스 건강지원금	500만 250만
<b>총 보험료 합계</b>	<b>(할인후가격) 33,353원</b>

※ 원더풀2030종합보험1종해약환급금미지급형(납입후50%), 20년납90세만기, 상해1급, 여자, 일반상해후유장해금1천만원포함

## ① 총 납입 보험료 8,004,720원



## ② 건강 지원금 7,500,000원 돌려받음

[3대질병무사고시, 3대: 암(유사암제외), 뇌혈관질환, 허혈성심장질환]

### 건강지원금 수령시

① - ② = 504,720원 (체감 납입보험료 효과)



**약 50만원으로 3대진단비를 90세까지!**

가입은 암진단비 2천만

# MG는 화끈하게 1천만 데!

암진단비(플러스형)  
**2천만 가입**



플러스 암진단비  
**1천만**

무료

**총3천만**



※ 60세까지 암(유사암제외), 뇌혈관질환, 허혈성심장질환 무사고시



MG

타사

일반암 2천 + 1천 플러스

VS

일반암 2천

20세	MG	A사	B사	C사	D사
	11,280원	12,940원	12,762원	12,660원	12,420원
30세	MG	A사	B사	C사	D사
	15,560원	17,880원	17,910원	17,660원	17,600원
40세	MG	A사	B사	C사	D사
	21,740원	24,820원	25,700원	25,020원	불가

※ 원더풀2030종합보험1종해약환급금미지급형(납입후50%), 20년납90세만기, 남자, 상해1급, 기본담보/연계담보X

난임이면 진단·치료

출산하면 납입 면제

저소득층 2000만 원 지원

난임 업계 최고 한도로 보장

구분	MG	A생명	B손보
난임진단비	200만	100만	100만
인공수정치료비	150만	100만	100만
체외수정치료비	450만	300만	300만
난임치료후산후관리지원금	400만	300만	400만



다섯자녀 소방관 승진



배우 남○○어머니  
자녀 13명 출산 국가 훈장 수여

MG는 출산시마다  
엄마 보험료 12개월 계~속 납입 면제

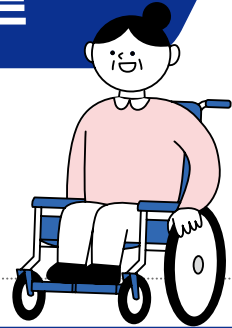
가입후 1년 뒤에? 연간 1회?

인공관절 수술비

# 타사와 비교 필수! 인공관절 수술비

## 보상 사례로 보는 비교 포인트

가입후 **5개월**만에  
좌측과 우측무릎을 **같은날 수술** 받고  
MG에서 든든하게 보장 받았어요!



뇌혈관질환·심장관련질병·**인공관절수술비** 300만(건강체 500만)



좌측 300만+우측 300만

**600만**

(감액, 면책 없고 매회 보장)



만약 A생명 인공관절수술비 300만을 가입했다면...??

좌측 150만+우측 0원

**150만**

(감액 있고 연간1회만 보장)

**유병자도 가입즉시 연간 무제한 보장**  
**인공관절수술은 역시 MG**

## 인공관절과 찰떡궁합! 질휴+인공관절+입원치료수술비 플랜

가입담보	금액	가입담보	금액
일반상해사망보험금	500만	일반상해입원치료수술비(종합병원)	10만
질병3%이상후유장해보험금	3,000만	질병입원치료수술비(종합병원)	10만
뇌혈관질환·심장관련질병 인공관절수술비	200만	3대질병입원치료수술비(종합병원)	10만

※ 355간편11종(연만기자동갱신형), 10년갱신, 상해1급, 여자

### 양쪽 인공관절 수술후 30일 입원시!

질병3%이상 후유장해금 + 뇌심인수술비 + 입원치료수술비  
**1,200만**                      **400만**                      **300만**

**최대 1,900만 보장**



26,078원



45,336원



89,780원

약 2배 차이

65세 이후 급격히 올라가는 보험료 수술 적기인 **65세 이전에 가입**하세요!

입원치료 수술비(종합병원)

최대 7,200만원 보장되는 입술

(3대질병으로 입원수술시 : 40만 × 180일)

입원  
첫날 부터



병실  
상관 X



업계  
누적 X



질병, 상해, 3대질병 입원치료수술비

(3대 : 암(유사암제외), 뇌혈관질환, 허혈성심장질환)

15~50세  
(원더풀2030 : 0~40세)

각 20만

51~65세

각 15만

66~70세

각 10만

HOT

원더풀 2030 종합

구분	남	여
10세	13,890원	11,579원
20세	16,456원	14,179원
30세	20,396원	18,539원
40세	26,120원	24,716원

원더풀2030종합보험1종해약한금미지급형(납입후50%),  
20년납100세만기, 상해1급, 연령별한도반영설계  
일반상해후유장해금1천만포함 (30,40세일반상해사망보험금(60세만기)1천만포함)

355간편

구분	남	여
40세	29,745원	27,454원
50세	36,520원	33,138원
60세	31,110원	26,693원
70세	21,260원	17,217원

355간편1종해약한금미지급형(납입후50%),  
20년납100세만기, 상해1급, 연령별한도반영설계,  
일반상해사망보험금500만포함

66~70세 고령자도 최대 3,600만원 보장

(3대질병으로 입원수술시 : 20만 × 180일)



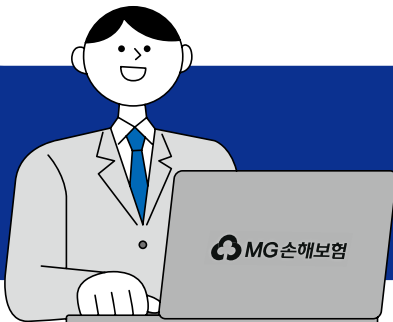
# 10년고지했는데

## 과연 최저 보험료 일까?

이노비젼 인슈어런스

	MG	A사	B사	C사	D사
55세	<b>WIN</b> 40,290원 3.5.5	50,580원 3.10.10	49,770원 3.10.5	43,920원 3.10.10	42,630원 3.10.10
60세	<b>WIN</b> 51,900원 3.5.5	69,780원 3.10.10	69,060원 3.10.5	61,740원 3.10.10	58,620원 3.10.10
65세	<b>WIN</b> 64,680원 3.5.5	90,660원 3.10.10	90,120원 3.10.5	81,150원 3.10.10	76,590원 3.10.10
70세	<b>WIN</b> 76,470원 3.5.5	109,710원 3.10.10	109,530원 3.10.5	99,210원 3.10.10	93,390원 3.10.10

※ 355간편11종(연만기자동갱신형), 20년갱신, 암진단비3천, 상해1급기준



### 남자 암진단비는 MG 3.5.5가 최저

## 간병인 사용입원비Ⅲ

# 업계 최고 수준 20만원 상향!

간병인 사용입원비

### 간병인 사용입원비 Ⅲ

요양병원, 한방병원  
및 의원 제외

**20만**

요양병원

**5만**

한방병원 및 의원

**7만**

#### 1일이상 ~ 180일 한도

가입 담보	금액
간병인사용 손해, 질병 입원비Ⅲ (요양병원, 한방병원 및 의원 제외)	20만
간병인사용 손해, 질병 입원비Ⅲ (요양병원)	5만
간병인사용 손해, 질병 입원비Ⅲ (한방병원 및 의원)	7만
간호, 간병통합서비스사용 손해, 질병 입원비(요양병원 제외)	7만



#### 181일이상 ~ 180일 한도

가입 담보	금액
간병인사용 손해, 질병 입원비 (요양/정신/ 한방병원 및 의원 제외)	15만
간호, 간병통합서비스사용 손해, 질병 입원비 (요양/정신/ 한방병원 제외)	15만 (간편10만)

#### 원더풀 2030 종합

구분	남	여
10세	13,734원	14,626원
20세	17,224원	18,493원
30세	22,148원	24,219원
40세	28,805원	32,815원

원더풀2030종합보험1종혜약한금미지급형(납입후50%), 20년납100세만기, 상해1급, 일반상해후유장해금1천만포함 (30, 40세일반상해사망보험금(60세만기)1천만포함)

#### 355간편

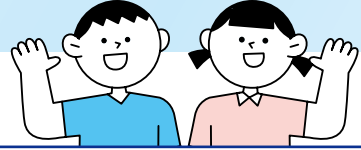
구분	남	여
40세	30,801원	36,342원
50세	38,563원	46,401원
60세	46,095원	54,438원
70세	53,442원	63,923원

355간편1종혜약한금미지급형(납입후50%), 20년납100세만기, 상해1급, 일반상해사망보험금500만포함

## 전남, 광주지역은 한도 상이함

## 비슷한 보장 착한 보험료

# 이조은 치아 보험



이조은 치아 보험

### 어린이 추천 플랜

가입담보		금액	가입담보	금액
보존	아말감, GI(치아당)	2만	치수치료비(치아당)	1만
	아말감, GI외(치아당)(레진, 인레이, 온레이)	10만	주요치주질환(잇몸질환)치료비	2만
	크라운(연3회)	20만	치석제거(스케일링)치료비(연1회)	1만
치아 치료비 <b>100 만원</b>	발치(지급율상이)	<ul style="list-style-type: none"> <li>· 단순 발치 : 치아당 5천원</li> <li>· 정교한 발치 : 치아당 1만원</li> <li>· 완전재복 발치 : 치아당 2만원</li> </ul>		
	영구치상실(10%지급)	1개당 10만원		
	영구치보철(지급율상이)	<ul style="list-style-type: none"> <li>· 브릿지 : 무제한 50만원</li> <li>· 임플란트 : 무제한 100만원</li> <li>· 틀니 : 연간1회한 100만원</li> </ul>		
	치조골이식(20%지급)	1개당 20만원		

※ 10년갱신형, 기본형

## 어린이 전 연령 1만원 (2~14세)

### 성인 추천 플랜

가입담보	금액	가입담보	금액
신영구치보철치료비(무제한, 틀니연간1회한)_임플란트	100만	치수치료비	3만
영구치보철치료비(무제한, 틀니연간1회한)_브릿지	50만	영구치상실위로금	1만
신영구치보철치료비(무제한, 틀니연간1회한)_틀니	100만	주요치주질환(잇몸질환)치료비(급여)	2만
신영구치보철치료비(무제한, 틀니연간1회한)_재식립임플란트	100만	치석제거(스케일링)치료비(연간1회한, 급여)	1만
치아보존치료비(크라운무제한)_크라운	20만	치아영상(X-ray및파노라마촬영)진단비(급여)	1만
치아보존치료비(크라운무제한)_아말감GI외	10만	치아발치(단순, 정교, 완전재복)치료비(급여)	2만
치아보존치료비(크라운무제한)_아말감GI	2만	일반상해사망보험금	5,000만

※ 10년 갱신형, 고급형

40세 남자

**33,744원**

40세 여자

**33,046원**

**가성비 최고!**

## 원더풀 종합보험 질병, 상해, 운전자, 생활보장 토탈케어 종합보험

상품 기본 구조	가입연령	15~70세	<ul style="list-style-type: none"> <li>· 통합형암진단비 7,000만</li> <li>· 통합형천이암진단비 2,000만</li> <li>· 암통원 72만</li> <li>· 심장질환진단비 I, II, III, IV(49기타부정맥)보장</li> <li>· 간병인사용일당 15만원</li> <li>· 당뇨진단비최고 3백 당화혈색소6.5이상 2백, 7.5이상 1백</li> <li>· 생보형질병1~5종수술비 2,000만</li> <li>· 여성특정질병수술비 100만원</li> <li>· 부인과질병수술비 II 50만</li> <li>· 표적항암 II 최초 1억, 매년 3,000만</li> <li>· 항암방사선약물 3,000만원</li> </ul>
	보장기간	비갱신 : 80, 90, 100세만기 / 연만기 자동갱신 : 10, 20, 30년 자동갱신형(최대 보장기간 : 100세만기)	
	납입기간	10, 15, 20, 25, 30년(무해지는 10, 15년 제외) 연만기자동갱신형 : 전기납	
	납입면제	3대, 8대, 납입지원 선택	
	최소보험료	3만원(동행플러스 2만원), 갱신형 : 5만원	
알림의무	<ul style="list-style-type: none"> <li>· 3개월이내 질병확정진단/질병의심소견/치료/입원/수술(제왕절개포함)/투약</li> <li>· 3개월이내 혈압강하제/신경안정제/수면제/각성제(흥분제)/진통제등약물복용</li> <li>· 1년이내 진찰또는검사후추가(재)검사실시</li> </ul>	<ul style="list-style-type: none"> <li>· 5년이내입원/수술(제왕절개포함)/계속하여 7일이상치료/계속하여 30일이상투약</li> <li>· 5년이내 10대질병확정진단/치료/입원/수술/투약</li> <li>· 10대질병 : 암, 백혈병, 고혈압, 협심증, 심근경색, 심장판막증, 간경화증, 뇌졸중증(뇌출혈/뇌경색), 당뇨병, 에이즈</li> </ul>	

## 원더풀 5!슬림 종합보험 건강하면 보험료 할인받는 보험

상품 기본 구조	가입연령	15~70세	<ul style="list-style-type: none"> <li>· 통합형암진단비 7,000만</li> <li>· 통합형천이암진단비 2,000만</li> <li>· 심방세동 및 조동진단비 1,000만</li> <li>· 뇌전진단비 1,000만</li> <li>· 일과성뇌허혈발작진단비 100만</li> <li>· 1~5종수술비 2,000만</li> <li>· 표적항암 II 최초1억,매년 3,000만</li> <li>· 1~8종수술비 3,000만</li> </ul>
	보장기간	80, 90, 100세만기	
	납입기간	10, 15, 20, 25, 30년(무해지는 10, 15년 제외)	
	납입면제	암, 질병·상해80%이상후유장해	
	최소보험료	3만원(동행플러스 2만)	
알림의무	원더풀종합보험 알림의무 + 6~10년 입원, 수술, 3대질병 * 3대질병 : 암(백혈병포함), 심근경색증, 뇌졸중		

## NEW아이조아 어린이보험 어린이 종합보험

상품 기본 구조	가입연령	태아~15세 / 계약전환 : 30, 31, 60, 61세	<ul style="list-style-type: none"> <li>· 통합형암진단비 1억</li> <li>· 통합형천이암진단비 2,000만</li> <li>· 다빈치로봇암수술비 1,000만원</li> <li>· 심장질환진단비IV(부정맥) 1,000만원</li> <li>· 뇌·심·인수술비 1,000만원</li> <li>· 질병후유장해 7,000만원(~20세)</li> <li>· 생보형질병1~5종수술비 III 2,000만</li> <li>· 450여가지 경증질환인수완화</li> <li>· 新112대특정질병수술비 1,000만</li> <li>· 독감(인플루엔자) 항바이러스제치료비(연간 1회한) 20만</li> </ul>
	보장기간	80, 90, 100세만기	
	납입기간	10, 15, 20, 25, 30년(무해지는 10, 15년제외)	
	납입면제	일반암, 뇌혈관·허혈성심장질환, 중대한재생불량성빈혈, 양성뇌종양, 질병·상해50%후유장해	
	최소보험료	2만원(자유형 1만원)	
알림의무	<ul style="list-style-type: none"> <li>· 3개월이내 질병확정진단/질병의심소견/치료/입원/수술(제왕절개포함)/투약</li> <li>· 3개월이내 혈압강하제/신경안정제/수면제/각성제(흥분제)/진통제등약물복용</li> <li>· 1년이내 진찰또는검사후추가(재)검사실시</li> </ul>	<ul style="list-style-type: none"> <li>· 5년이내 입원/수술(제왕절개포함)/계속하여 7일이상치료/계속하여 30일이상투약</li> <li>· 5년이내 10대질병확정진단/치료/입원/수술/투약</li> <li>· 10대질병 : 암, 백혈병, 고혈압, 협심증, 심근경색, 심장판막증, 간경화증, 뇌졸중증(뇌출혈/뇌경색), 당뇨병, 에이즈</li> </ul>	

## 원더풀2030종합보험 MZ를 위한 종합보험

상품 기본 구조	가입연령	0~40세(5종계약전환형은 20~60세)	<ul style="list-style-type: none"> <li>· 납입진단비 200만</li> <li>· 납입치료비(기혼자용) 인공수정 150만 체외수정 450만</li> <li>· 납입치료후상환관리지원금 400만</li> <li>· 심장질환진단비IV(부정맥) 1,000만원</li> <li>· 뇌·심·인수술비 1,000만원</li> <li>· 질병후유장해 7,000만원(~20세)</li> <li>· 생보형상해/질병1~5종수술비 III 2,000만원</li> <li>· 450여가지 경증질환인수완화</li> <li>· 新112대특정질병수술비 1,000만원</li> <li>· 통합형천이암진단비 2,000만</li> </ul>
	보장기간	80, 90, 100세만기/연만기:20년만기	
	납입기간	20, 25, 30년/연만기는전기납	
	납입면제	일반암, 뇌혈관·허혈성심장질환, 중대한재생불량성빈혈, 양성뇌종양, 질병·상해50%후유장해	
	최소보험료	2만원(자유형 1만원)	
알림의무	<ul style="list-style-type: none"> <li>· 3개월이내 질병확정진단/질병의심소견/치료/입원/수술(제왕절개포함)/투약</li> <li>· 3개월이내 혈압강하제/신경안정제/수면제/각성제(흥분제)/진통제등약물복용</li> <li>· 1년이내 진찰 또는 검사후추가(재)검사실시</li> </ul>	<ul style="list-style-type: none"> <li>· 5년이내 입원/수술(제왕절개포함)/계속하여 7일이상치료/계속하여 30일이상투약</li> <li>· 5년이내 10대질병확정진단/치료/입원/수술/투약</li> <li>· 10대질병 : 암, 백혈병, 고혈압, 협심증, 심근경색, 심장판막증, 간경화증, 뇌졸중증(뇌출혈/뇌경색), 당뇨병, 에이즈</li> </ul>	

### 원더풀 355 간편보험 5년 이내 입원/5년 이내 암만 보는

상품 기본 구조	가입연령	15~90세	<ul style="list-style-type: none"> <li>· 산정특례(암/뇌/심/중증외상/중증화상)탑재</li> <li>· 3%질병/상해후유장해 3,000만원</li> <li>· 암진단비 7,000만원</li> <li>· 부위별골라암</li> <li>· 2대진단비 2,000만</li> <li>· 위·십이지장및대장양성종양진단비</li> <li>· 6대기관양성종양수술비</li> </ul>
	보장기간	갱신 : 10, 20, 30년/비갱신 : 90, 100세만기	
	납입기간	10, 15, 20, 25, 30년(무해지는 10, 15년제외)	
	납입면제	암, 질병·상해80%이상후유장해	
	최소보험료	2만원	
	알릴의무	· 3개월이내 질병확정진단/질병의심소건/입원/수술/추가검사필요소건 · 5년이내 입원	

### 원더풀 착한 간편건강보험 3.3.5 / 3.3.5 +1

상품 기본 구조	가입연령	15~90세	<ul style="list-style-type: none"> <li>· 149기타부정맥진단비 ~50세까지 500만원</li> <li>· 산정특례(뇌/심장)치료비 2,000만원</li> <li>· 다빈치로봇암수술비 65세까지 1,000만원</li> <li>· 뇌·심·인수술비 ~60세 300만원, ~70세 200만원</li> <li>· 카티항암약물허가치료비 5,000만원</li> <li>· 경증예외질환110여가지 1개월후 인수</li> <li>· 부위별골라암탑재</li> <li>· 1~5급장기요양진단비</li> </ul>
	보장기간	갱신 : 10, 20, 30년/비갱신 : 90, 100세만기	
	납입기간	10, 15, 20, 25, 30년(무해지는 10, 15년제외)	
	납입면제	암, 질병·상해80%이상후유장해	
	최소보험료	2만원	
	알릴의무	· 3개월이내 질병확정진단/질병의심소건/입원/수술/추가검사필요소건 · 3년이내 입원/수술	

### 원더풀 간편 건강보험 3.2.5

상품 기본 구조	가입연령	15~90세	<ul style="list-style-type: none"> <li>· 산정특례(뇌/심장)치료비 3,000만원</li> <li>· 149기타부정맥진단비 ~50세까지 200만원</li> <li>· 2대진단비 1,000만원(~60세)</li> <li>· 생보형상해/질병1~5중수술비III 500만원</li> <li>· 뇌·심·인수술비 300만원</li> <li>· 간병인사용일당, 심장질환진단비</li> <li>· 카티항암약물허가치료비 5,000만원</li> <li>· 1~5급장기요양진단비</li> </ul>
	보장기간	갱신 : 10, 20, 30년/비갱신 : 90, 100세만기	
	납입기간	10, 15, 20, 25, 30년(무해지는 10, 15년제외)	
	납입면제	암, 질병·상해80%이상후유장해	
	최소보험료	2만원	
	알릴의무	· 3개월이내 질병확정진단/질병의심소건/입원/수술/추가검사필요소건 · 2년이내 입원/수술	

### NEW하이패스 운전자상해보험 운전자 + 생활보장 종합보험

상품 기본 구조	가입연령	18~80세	<ul style="list-style-type: none"> <li>· 항상병합술(안면/경부)최대 50만원</li> <li>· 교통사고처리지원금(6주미만) 1,000만원</li> <li>· 변호사선임비 5,000만원(약식기소항소포함)</li> <li>· 직업, 운전, 1개월치료료고지료간편상해보장</li> </ul>
	보장기간	3, 5, 10, 15, 20년만기	
	납입기간	3, 5, 10, 15, 20년	
	납입면제	자부상1~7급, 교통상해50%이상후유장해	
	최소보험료	1만원(더간편전략), 2만원(그외)	
	알릴의무	· 1개월이내 질병확정진단/질병의심소건/치료/입원/수술(제왕절개포함)투약 ※ 자유형은종합보험알릴의무와동일 · 3개월이내 혈압강하제/신경안정제/수면제/각성제(흥분제)/진통제등약물복용	

# 간편하게 휴대폰으로 접수하자!



더욱에 퍼센티지 혜택이 더

검색창에 **N** MG손해보험 **Q** 홈페이지 검색 후 클릭



1 메인 페이지



2 보험금청구 선택



3 비회원도 로그인 가능



6 개인정보동의



5 피보험자 선택



4 인증 후



7 해당 사고선택



8 첨부서류 파일추가

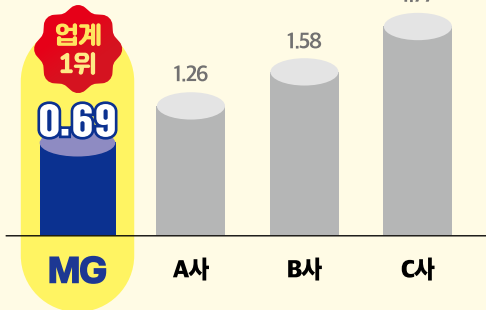


9 완료

# MG손보 보험금 지급 확인해 드립니다!

## 보험금 부지급률

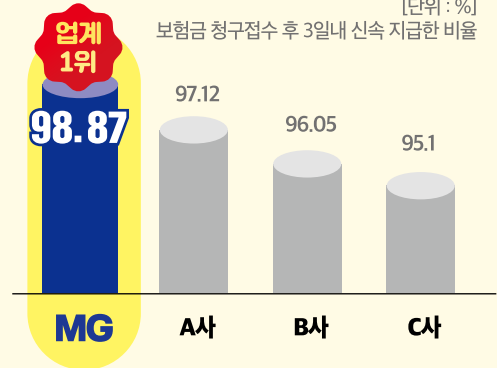
[단위 : %]  
100건당 부지급건수 비율



※ 2023년 하반기 공시 기준(손해보험협회)  
※ 보험금부지급건수 100건 이하 회사 제외

## 보험금 신속지급비율

[단위 : %]  
보험금 청구접수 후 3일내 신속 지급한 비율



※ 2023년 하반기 공시 기준(손해보험협회)  
※ 보험금신속지급건수 100건 이하 회사 제외

## MG 안내데스크

**1588-5959**

- ☑ **모니터링인콜**  
1577-3777

---

- ☑ **전산헬프데스크**  
02-3788-2261

---

- ☑ **자동차보험**  
TEL 02-6966-5041(서울)  
TEL 064-748-1771(제주)

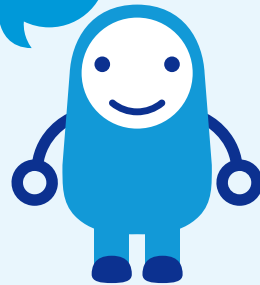
---

- ☑ **장기 화재 보험(보험기간 3년이상)**  
TEL 02-3788-2544  
FAX 0505-088-0971

---

- ☑ **일반보험설계지원(화재, 배상, 근재) (보험기간1년)**  
TEL 02-3788-2032, 2033  
TEL 02-3788-2541(수도권)  
FAX 0505-088-1682

오늘부터!  
MG손해보험



**MG GA 접속 주소**

<https://mganet.mggeneralins.com>

**MGez시스템**

<https://mgez.mggeneralins.com>

내 아이

전염병

# 케어 플랜

## 백일해진단비

[특정전염병/입원비별도]

100만

## 독감치료비

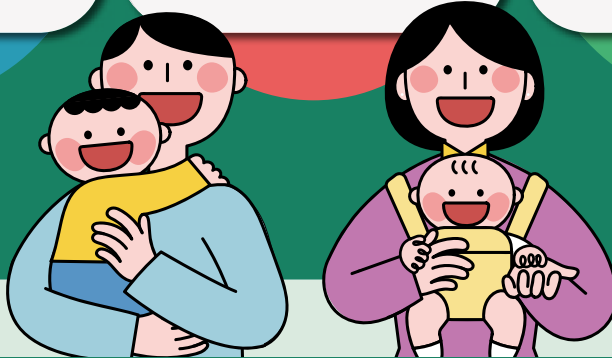
[입원비별도]

20만

## 수족구, 수두진단비

[~5세까지]

30만



# 15세까지 전연령 1만원

가입 담보	금액
일반상해후유장해보험금	1,000만
6대특정환경성질환입원비(1일이상120일한도)	2만
독감(인플루엔자)입원비(1일이상30일한도)	2만
특정전염병 II 입원비(1일이상30일한도)	2만
독감(인플루엔자)항바이러스제치료비(연간1회한)*	20만
특정전염병진단비	100만
수두진단비	30만
수족구진단비(연간1회한)	30만

\* NEW아이조아어린이보험2종(표준형), 20년납100세만기, 자유형플랜 \*10년갱신