

2024년 10월 동양생명 GA소식



24년 10월 주요전략상품 안내

- (무)수호천사 New(간편)내가만드는보장보험
- (무)수호천사 치매간병은동양생명보험
- (무)수호천사 암치료는동양생명보험(갱신형)
- 기타안내



※ 본 자료는 사내교육을 목적으로 제작·사용하는 편집자료로서 고객에게 교부하거나 배포할 수 없습니다. 또한, 보험안내자료 (광고, 선전물)로 오인토록 사용하는 것은 법규에 의해 책임을 묻고 있습니다. ※ 본 자료에 수록된 내용은 신뢰할 만한 자료 및 정보로부터 얻어진 것이나, 2024년 9월 현재 시점을 기준으로 작성된 자료이므로 내용상 변동성을 배제할 수 없습니다. 따라서 어떠한 경우에도 본 자료는 고객과의 계약 후 결과에 대한 법적 책임소재에 대한 증빙 자료로 사용될 수 없습니다. ※ 기타 문의사항은 동양생명 GA영업팀로 연락주시기 바랍니다. ※ 이 보험계약은 예금자보호법에 따라 예금보험공사가 보호하되 보호한도는 본 보험회사에 있는 귀하의 모든 예금보호대상 금융상품의 해약환급금(또는 만기 시 보험금)에 기타지급금을 합한 금액이 1인당 "5천만원까지"(본 보험회사의 여타 보호상품과 합산) 보호됩니다. 이와 별도로 본 보험회사 보호상품의 사고보험금을 합산한 금액이 1인당 "5천만원까지" 보호됩니다. 단, 보험계약자 및 보험료 납부자가 법인이면 보호되지 않습니다.

10월 주요내용 안내

- ▶ 상급종합병원/종합병원 1~3인실 입원비 출시 
- ▶ 저렴한 보험료의 입원간병인 갱신형 신규 출시 
- ▶ 누구나필요한수술치료보험 주력 특약(질병수술특약등)
→ NEW내가만드는보장보험 부가가능
- ▶ 세분화된 통합 암(10종)/전이암(9종) 비갱신형 출시
- ▶ 재정안정지원특약 50%, 80% 단독 가입가능
- ▶ 각각 보장가능한 방사선항암약물치료(급여/비급여)출시

※ 적용대상 상품은 소식지 본문 및 14p 참조(New내가만드는보장보험의 경우 전체 해당)



NEW(간편)내가만드는보장보험
치매간병은동양생명보험

▶ 상급종합병원/종합병원 입원비 예시

[출처:건강보험심사평가원], [단위: 원]

구분	상급종합병원(서울대학교병원 예시)			종합병원(서울성심병원 예시)		
	본인부담금	공단부담금	총 금액	본인부담금	공단부담금	총 금액
1인실	448,000	0(비급여)	448,000	380,000	0(비급여)	380,000
2인실	120,890	120,890	241,780	65,690	98,550	164,240
3인실	72,530	108,810	181,340	39,410	91,980	131,390
4인실	45,330	105,780	151,110	21,890	87,600	109,490
5인실	24,550	98,230	122,780	17,790	71,180	88,970
6인실	18,890	75,560	94,450	13,680	54,750	68,430




1인실이 가장 편리합니다. 하지만
전체 병실 중 1인실 병실 비중은
상급종합병원 6.8%, 종합병원은 6.1%에 불과 합니다.

[출처: EBN산업경제 24년 07월 15일자]



그래서 꼭 필요한
“1 ~ 3인실 입원비” 특약 출시



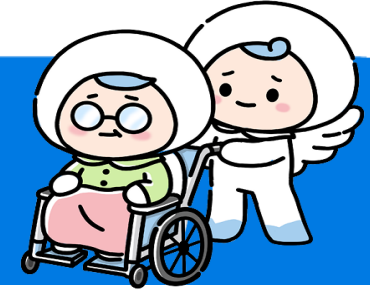
 NEW(간편)내가만드는보장보험
치매간병은동양생명보험



간병인 사용비 갱신형 특약 출시로 더 저렴하게!!

[기준:해약환급금미지급형, 일반심사형, 20년/종신, 남자, 전기납/20년납, 40세]

(무)입원간병인사용특약	보장금액	갱신형	비갱신형
1형 입원간병인사용(요양병원제외)	1일당 15만원	6,270원	11,475원
2형 입원간병인사용(요양병원)	1일당 5만원	1,260원	7,645원
3형 간호·간병통합서비스	1일당 10만원	2,740원	10,410원
합계		10,270원	29,540원



간병인 사용일당 + 1인실 입원비 타사 비교

구분		수호천사 동양생명	A생명	B생명	C생명	E,F,G 손보사
간병인 사용일당 1형: 요양병원제외 2형: 요양병원 3형: 간호간병통합서비스	가입금액	15/5/10만원	15/5/7만원	15/3/7만원	12/4/7만원	15/5/7만원
	감액기간	없음	없음	1년내 50%	없음	없음
	간편심사형 가입가능여부	0	0	0	0	0
1인실 입원비 / 2,3인실 입원비	상급종합병원	40만원 / 20만원	40만원 / 5만원	30만원 / 20만원	20만원 / X	40만원 / 5만원
	종합병원	20만원 / 10만원	20만원 / 5만원	30만원 / 5만원	20만원 / X	20만원 / 5만원
	간편심사형 가입가능여부	0	0	0	0	2,3인실 X

※ 당사 합산한도: ①상급종합병원: 1인실 + 1~3인실 40만원 한도 ②종합병원: 1인실 + 1~3인실 20만원 한도 ③상급종합병원 + 종합병원 합산 60만원 한도



NEW내가만드는보장보험

“

남자 50세 기준

월 보험료 **27,874** 원이면

한번에 준비 OK !!

”



상급/종합병원
1~3인실 입원비
20/10만원



상급/종합병원
1인실 입원비
20/10만원

갱신형
간병인 사용
15/5/10만원

[기준: New내가만드는보장보험, 일반심사형, 해약환급금미지급형, 50세 남자, 주계약 100만원, 종신만기(입원간병인사용특약 20년 갱신), 20년납, 월납]



NEW간편내가만드는보장보험

“

남자 50세 기준 (간편심사 355)

월 보험료 **35,211** 원이면

한번에 준비 OK !!



NEW

상급/종합병원
1~3인실 입원비
20/10만원



상급/종합병원
1인실 입원비
20/10만원

갱신형
간병인 사용
15/5/10만원

[기준: New내가만드는보장보험, 간편심사형(355), 해약환급금미지급형, 50세 남자, 주계약 100만원, 종신만기(입원간병인사용특약 20년 갱신), 20년납, 월납]

※ 본 자료는 사내 교육을 목적으로 제작 · 사용하는 편집자료로서, 고객에게 교부하거나 배포할 수 없으며, 보험안내자료광고(선전물)로 오인토록 사용하는 것은 법규에 의해 책임을 묻고 있습니다.

누구나필요한수술치료보험의 인기특약

질병수술

질병수술(대장용종및백내장제외)

상급종합병원질병수술

상급종합병원질병수술
(대장용종및백내장제외)

뇌혈관질환수술보장(회당)

허혈심장질환수술보장(회당)

통풍 대상포진치료특약

치매간병은 동양생명보험 설계가능

상급종합병원1인실입원

종합병원1인실입원

입원간병인사용특약

통풍 대상포진치료특약



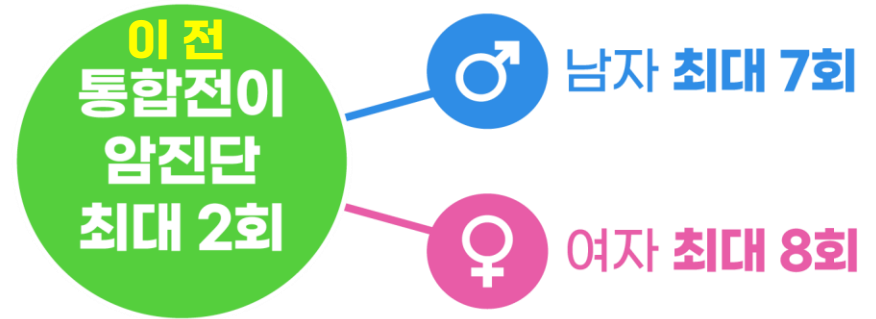
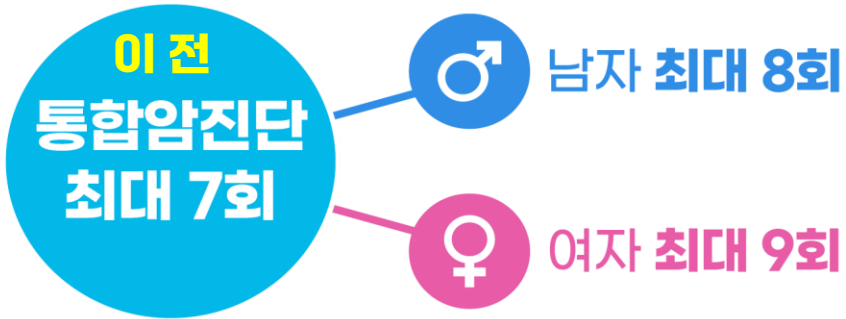
NEW내가만드는보장보험에서도 만나보세요

NEW간편(335 ~ 355)내가만드는보장보험도 설계가능(통풍 대상포진특약은 설계 불가)

※ 치매간병의 경우 1인실입원특약선택시 일반청약서적용

NEW(간편)내가만드는보장보험

비갱신으로 통합암 / 전이암도 더 든든하게



세부 내용

구분	이전		현행	
	통합암진단	전이암진단	통합암진단 II	통합전이암진단
부위별 암그룹	1형 위암 2형 대장암 3형 간암 4형 폐암 5형 식도, 췌장, 담낭암 등 6형 남녀생식기, 유방암 7형 특정암	1형 림프절전이암 2형 특정전이암	1형 입술, 구강 및 인두암 2형 소화기암 3형 호흡기 및 흉곽암 4형 뼈, 관절, 특정조직암 5형 요로암 6형 중추신경, 내분비선암 7형 기타부위암 8형 남성생식기관암 9형 여성생식기관암 10형 여성유방암	1형 소화기관 전이암 2형 호흡기 전이암 3형 관절 및 피부 전이암 4형 요로 전이암 5형 뇌전이암 6형 림프 및 기타 전이암 7형 남성생식기 전이암 8형 여성생식기 전이암 9형 여성유방 전이암
비고			남성 : 8형 여성 : 9형, 10형	남성 : 7형 여성 : 8형, 9형

NEW(간편)내가만드는보장보험

재정안정지원_질병/재해장해

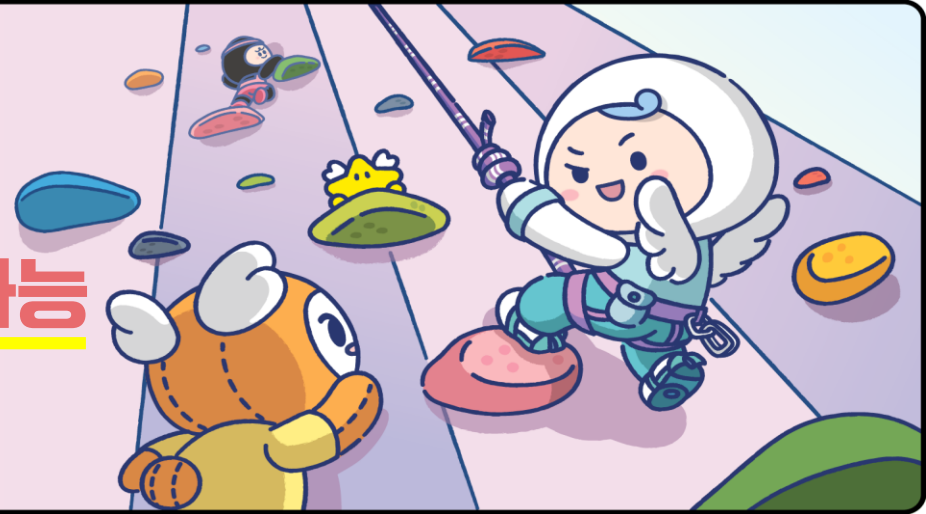
20%이상 장해생활비

50%이상 장해생활비

80%이상 장해생활비



단독 가입 가능
[연계조건 x]



※ 20%이상 장해생활비형은 50% 및 80%장해생활비형 의무가입필요



① 주계약(일반사망) **100만원** +

② 인공관절치환수술 **1,000만원** +

③ 재정안정지원_질병/재해장해

80%장해 시: 매월 100만원(240회) → **총 2억4천만원 보장**



남자 40세 21,731원

[기준: 일반심사형, 해약환급금미지급형, 종신만기(재정안정지원특약 80세만기), 20년납, 월납]



 NEW(간편)내가만드는보장보험



방사선 항암약물치료가 더 다양해졌어요

구분	최초 1회한	최대가입한도	합산한도	연간 1회한(계속받는)	최대가입한도	합산한도
급여	급여 항암방사선·약물(최초1회한)	500만원	5,000만원	계속받는 급여 항암방사선·약물(연간1회한)	500만원	1,000만원
	급여 항암방사선·약물(최초1회한) _ 기갑제외	2,000만원				
비급여	비급여 항암방사선·약물(최초1회한)	500만원		계속받는 비급여 항암방사선·약물(연간1회한)	500만원	
	비급여 항암방사선·약물(최초1회한) _ 기갑제외	2,000만원				
기판매	항암방사선·약물(최초1회한)	2,000만원		계속받는 항암방사선·약물(연간1회한)	500만원	
	항암방사선·약물(최초1회한) _ 기갑제외	2,000만원				



저렴한 보험료의 무해지환급형 판매로 보험료는 **더 저렴하게**



업계 최대 수준 방사선항암약물 보장한도로 **더 든든하게** (급여 / 비급여 각각 보장가능)

※ 급여 : 비급여 방사선항암약물 가입금액 비율 1:1

New(간편)내만보 “10월의 추천플랜”

구분	일반심사형	간편심사형(355)
	선택이 아닌 필수!! 1~3인실 입원비 + 간병인 사용 준비 준비플랜	유병자는 더 필수!! 1~3인실 입원비 + 간병인 사용 준비 준비플랜
주계약(일반사망)	100만원	100만원
상급종합병원1인실 입원	20만원	20만원
종합병원1인실 입원	10만원	10만원
상급종합병원1 ~ 3인실 입원	20만원	20만원
종합병원1 ~ 3인실 입원	10만원	10만원
입원간병인사용(갱) _ 1형(요양병원제외)	15만원	15만원
입원간병인사용(갱) _ 2형(요양병원)	5만원	5만원
입원간병인사용(갱) _ 3형(간호간병통합서비스)	10만원	10만원

[기준: 해약환급금미지급형, 20년납, 종신만기(입원간병인사용특약은 20년 갱신), 월납]

보험료	남	여	남	여
40세	18,615원	23,995원	23,407원	30,599원
50세	27,874원	37,144원	35,211원	47,569원
60세	48,282원	54,184원	57,235원	69,584원

※ 단, 최소보험료 2만원 ※ 특약명에 “무배당”, “특약” 표기 생략

구분		최대가입한도	합산한도
급여	급여방사선항암약물(최초1회한)	500만원	5,000만원 (급여 : 비급여 가입금액 비율 1:1)
	급여방사선항암약물(최초1회한) _ 기.갑제외	2,000만원	
비급여	비급여방사선항암약물(최초1회한)	500만원	
	비급여방사선항암약물(최초1회한) _ 기.갑제외	2,000만원	
방사선항암약물(최초1회한)		2,000만원	3,000만원 급여/비급여 방사선항암약물 합산 5,000만원
방사선항암약물(최초1회한) _ 기.갑제외		2,000만원	
급여	계속받는 급여방사선항암약물(연간1회한)	500만원	1,000만원 (급여 : 비급여 가입금액 비율 1:1)
비급여	계속받는 비급여방사선항암약물(연간1회한)	500만원	
계속받는 방사선항암약물(최초1회한)		500만원	계속받는 급여/비급여 방사선항암약물 합산1,000만원
상급종합병원1인실입원		40만원	60만원 상급종합병원 1인실 + 1~3인실 합산 40만원 종합병원 1인실 + 1~3인실 합산 20만원
상급종합병원1~3인실입원		20만원	
종합병원1인실입원		20만원	
종합병원1~3인실입원		10만원	

※ 특약명에 “무배당”, “특약” 표기 생략

※ 대상 상품 정리

구분	대상 특약	부가 상품
입원 관련	무배당상급종합병원1~3인실입원특약A1 무배당종합병원1~3인실입원특약A1	NEW내가만드는보장보험 NEW간편내가만드는보장보험 내가만드는유니버설종신보험 치매간병은동양생명보험
	무배당상급종합병원1인실입원특약A1 무배당종합병원1인실입원특약A1 무배당입원간병인사용특약A1	NEW내가만드는보장보험 NEW간편내가만드는보장보험 내가만드는유니버설종신보험 치매간병은동양생명보험 ※ 치매간병의 경우 저해지 선택시 해당특약은 표준형으로 부가하며, 주계약 95세만기 선택 시 해당특약은 90세만기로 부가 치매간병의 경우 해당특약 선택 시 일반청약서 적용
방사선항암치료 관련	무배당급여방사선항암약물치료특약A1(최초1회한) 무배당계속받는급여방사선항암약물치료특약A1(연간1회한) 무배당비급여방사선항암약물치료특약A1(최초1회한) 무배당계속받는비급여방사선항암약물치료특약A1(연간1회한) 무배당급여방사선항암약물치료특약A1(최초1회한) _ 기갑제외 무배당비급여방사선항암약물치료특약A1(최초1회한) _ 기갑제외	NEW내가만드는보장보험 NEW간편내가만드는보장보험 내가만드는유니버설종신보험
상품유형 신설관련 (갱신/비갱신)	무배당입원간병인사용특약(갱신형)	NEW내가만드는보장보험 NEW간편내가만드는보장보험 내가만드는유니버설종신보험 치매간병은동양생명보험
	무배당통합암진단특약 II A1 무배당통합전이암진단특약A1	NEW내가만드는보장보험 NEW간편내가만드는보장보험 내가만드는유니버설종신보험
주력 특약 부가 확대	무배당질병수술특약A1 무배당질병수술특약A1(대장용종및백내장제외) 무배당상급종합병원질병수술특약A1 무배당상급종합병원질병수술특약A1(대장용종및백내장제외) 무배당뇌혈관질환수술보장특약A1(회당) 무배당허혈심장질환수술보장특약A1(회당)	NEW내가만드는보장보험 NEW간편(335~355)내가만드는보장보험 내가만드는유니버설종신보험 누구나필요한수술치료보험(간편 335)
	무배당통풍·대상포진치료특약D	NEW내가만드는보장보험 내가만드는유니버설종신보험 치매간병은동양생명보험 ※ 간편고지형 미운영, 30년 만기 미운영
의무부가 완화	무배당재정안정지원특약A1 _ 재해장해형 무배당재정안정지원특약A1 _ 질병장해형	NEW내가만드는보장보험 NEW간편내가만드는보장보험 내가만드는유니버설종신보험

※ 본 자료는 사내 교육을 목적으로 제작 · 사용하는 편집자료로서, 고객에게 교부하거나 배포할 수 없으며, 보험내자료광고(선전물)로 오인토록 사용하는 것은 법규에 의해 책임을 묻고 있습니다.

2024년 10월 주요상품 Line Up (GA)



종신 / 정기보험

NEW알뜰플러스종신보험

HIT

NEW간편한알뜰플러스종신보험

내가만드는유니버설종신보험

VIP플러스정기보험

건강보험

NEW내가만드는보장보험

HIT

NEW간편내가만드는보장보험

누구나필요한수술치료보험

암치료는동양생명보험(갱신형)

NEW

치매간병은동양생명보험

NEW실속하나로암보험

급여실손의료비보장보험(갱신형)

어린이 건강보험

꿈나무우리아이보험



※ 상품명 앞 “무배당 수호천사” 표기 생략

24년 10월 주요상품안내①

▶ 메가히트!! 남다른 노치원 보장의

(무)수호천사 치매간병은동양생명보험 안내



너무나도 뜨겁습니다!!

08월 한달간 (GA채널 기준)
3만4천건 이상 판매!
월초 27억 돌파!!

(무)수호천사
치매간병은
동양생명보험

수호천사
동양생명

[해약환급률 예시기준: 50세, 90세만기, 주계약 100만원, 경도/중등도/중증치매보장특약 기본형 각 1,000만원]

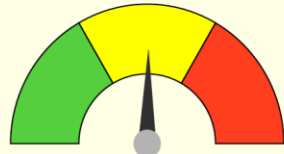


해약환급금 일부지급형

해약환급금 미지급형

표준형

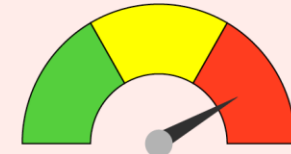
보험료



中



가장 저렴



상대적 高

해약환급률

구분	남자	여자
1년 시점	6.02%	6.15%
3년 시점	31.68%	31.32%
5년 시점	37.96%	37.37%
10년 시점	43.41%	42.23%
15년 시점	47.20%	45.05%
20년 시점	103.43%	95.81%
30년 시점	140.85%	108.59%
40년 시점	0.00%	0.00%

구분	남자	여자
1년 시점	0.00%	0.00%
3년 시점	0.00%	0.00%
5년 시점	0.00%	0.00%
10년 시점	0.00%	0.00%
15년 시점	0.00%	0.00%
20년 시점	57.51%	53.12%
30년 시점	78.32%	60.21%
40년 시점	0.00%	0.00%

구분	남자	여자
1년 시점	10.73%	10.99%
3년 시점	56.47%	55.99%
5년 시점	67.65%	66.81%
10년 시점	77.38%	75.51%
15년 시점	84.12%	80.54%
20년 시점	92.17%	85.64%
30년 시점	125.51%	97.07%
40년 시점	0.00%	0.00%

추천고객

완납시점 이후
가장 높은 해약환급률과
저렴한 보험료로
치매 간병보장이 필요한 고객

가장 저렴한 보험료로
든든한 치매 간병보장이
필요한 고객

완납이전 가장 높은
해약환급금을 계속해서 가져가며,
동시에 든든한 치매 간병보장이
필요한 고객

판매 순위	상품명
1위	(무)장기요양(1~인지지원등급)주·야간보호보장특약D
2위	(무)장기요양재가급여보장특약D _ 장기요양1~5등급형
3위	(무)보험료납입면제특약D(장기요양(1~5등급) 납입면제형)
4위	(무)장기요양시설급여보장특약D _ 장기요양1~5등급형
5위	(무)장기요양생활자금특약D _ (장기요양1~5등급형)
6위	(무)장기요양시설급여보장특약D _ 장기요양1~3등급형
7위	(무)경도이상치매보장특약D
8위	(무)장기요양시설급여보장특약D _ 장기요양1~2등급형
9위	(무)통풍·대상포진치료특약D
10위	(무)장기요양진단비특약D(장기요양1~5등급형)

인지지원등급
유 장기요양
1~5등급 위주 판매



※ 24년 10월 변경내용: 재가/시설/주·야간보호/생활자금/중증·중등도이상치매간병비특약 최대 종신보장 → 최대100세 보장

동양생명의 남다른

노치원보장!! (테이케어센터)



매일
100세까지
130만원



주 · 야간 보호 **30만원**
재가급여 1~5등급 **100만원**

남자50세
55,058원!!

※ **최대 150만원 보장 시 74,878원**
(+ 장기요양 1~5등급 생활비 20만원)

[기준: 해약환급금일부지급형, 20년납, 주계약: 종신만기, 특약 100세 만기, 월납]

동양생명의 남다른

노치원보장!! (테이케어센터)

[기준: 해약환급금일부지급형, 50세, 주계약 종신만기, 특약 100세 만기, 20년납, 월납]

설계 예시 (50세 남자)	가입금액	보험료	구분	해약환급률(남자)
주계약(일반사망)	100만원	2,749원	1년 시점	5.94%
장기요양(1~인지지원등급) 주·야간보호보장	30만원	2,799원	3년 시점	32.21%
장기요양생활자금 _ 장기요양1~5등급형	20만원	19,820원	5년 시점	38.48%
장기요양재가급여보장 _ 장기요양1~5등급형	100만원	49,510원	10년 시점	43.86%
합계 보험료		74,878원	20년 시점	100.95%
보험료 예시	남	여	30년 시점	126.91%
50세 (해약환급금미지급형 / 해약환급금일부지급형)	67,140원 / 74,878원	128,407원 / 144,211원	40년 시점	107.07%
60세 (해약환급금미지급형 / 해약환급금일부지급형)	102,564원 / 110,533원	189,166원 / 204,942원		

※ 특약명에 “무배당”, “D” 표기 생략

적용이율을 올려 전 급부 보험료를 낮췄습니다.(2.75% → 3.0%)

특히 재가급여 1~5등급 보험료가 정말 저렴해졌습니다.

[기준: 해약환급금일부지급형, 50세, 20년납, 90세 만기]

구분	가입금액	수호천사 동양생명		A사		B사	
		남자	여자	남자	여자	남자	여자
장기요양 재가급여 (1-5등급)	100만원	41,040원	76,440원	49,340원	81,220원	55,560원	82,750원

인수? 동양생명도 됩니다.

수호천사 
동양생명은

[암기왕력자] - 뇌암, 혈액암 제외

[정형외과 질환] - 강직성척추염, 류마티스관절염, 퇴행성관절염, 무릎관절증, 고관절증

[심장질환] - 심근경색, 협심증, 심장판막증, 부정맥, 심실세동, 인공심장박동기 삽입자

[혈관질환] - 버거씨병, 죽상경화증

[만성질환] - 만성B형, C형간염, 만성폐질환, 만성체장염

[만성염증성장질환] - 궤양성대장염, 크론병

[자가면역질환] - 루푸스, 베체트병, 쇼그렌증후군

※ **의사의 진단 및 처방이 아닌 뇌영양제 복용 중 가입 가능.**

(인터넷몰, 홈쇼핑을 통해 구입한 건강기능식품 가능)



무배당 수호천사
치매간병은
동양생명보험은

최대 100세(가입기간)까지!!
데이케어센터 **최대 30만원** 보장!!

최대 80세 까지
해약환급금미지급형, **해약환급금일부지급형**,
표준형 ▶ 다양한 유형 가입가능

업계 **최저 수준의 보험료**로
최대 100세까지 재가/시설 보장 가능

치매간병은동양생명보험의 주요특약 인수기준 안내

66세 이상등 가입인수기준 완화 & 특약별 합산한도 완화

연령별 최대 가입한도

구분	변경 후 (무)수호천사 치매간병은 동양생명보험	
	65세 이하	66세 이상
장기요양진단비 1~2/1~3등급	2,000만원	1,000만원
장기요양진단비 1~5등급	1,500만원	700만원
장기요양진단비 1~인지지원등급	100만원	50만원
장기요양(1~2/1~3등급) 재가/시설 급여	100만원	50만원
장기요양(1~5등급) 재가/시설 급여	100만원	50만원
중증치매간병비보장	100만원	50만원
경도이상치매간병비보장	10만원	5만원
중등도이상치매보장	2,000만원	1,000만원
경도이상치매보장	1,000만원	500만원
장기요양(1~인지지원등급)주·야간보호보장	30만원	15만원
치매간병인사용입원_요양병원제외	15만원	10만원
치매간병인사용입원_요양병원	5만원	3만원
치매간병인사용입원_간호간병서비스	10만원	5만원
장기요양생활자금 1~2등급	50만원	30만원
장기요양생활자금 1~3등급	30만원	15만원
장기요양생활자금 1~5등급	20만원	10만원

특약별 합산한도

구분		65세이하	66세이상
경도이상치매보장	장기요양진단비(1~5종)	합산한도 없음	
장기요양 진단비	장기요양 생활자금	합산한도 없음	
재가급여/시설급여보장(1~2등급)	재가급여/시설급여보장(1~3등급)	100만원	50만원
중등도이상치매보장	중등도이상치매간병비보장	4,000만원	2,000만원
중증치매보장 + 중증치매간병비보장 + 중증치매산정특례대상보장		1.1억원	6,000만원

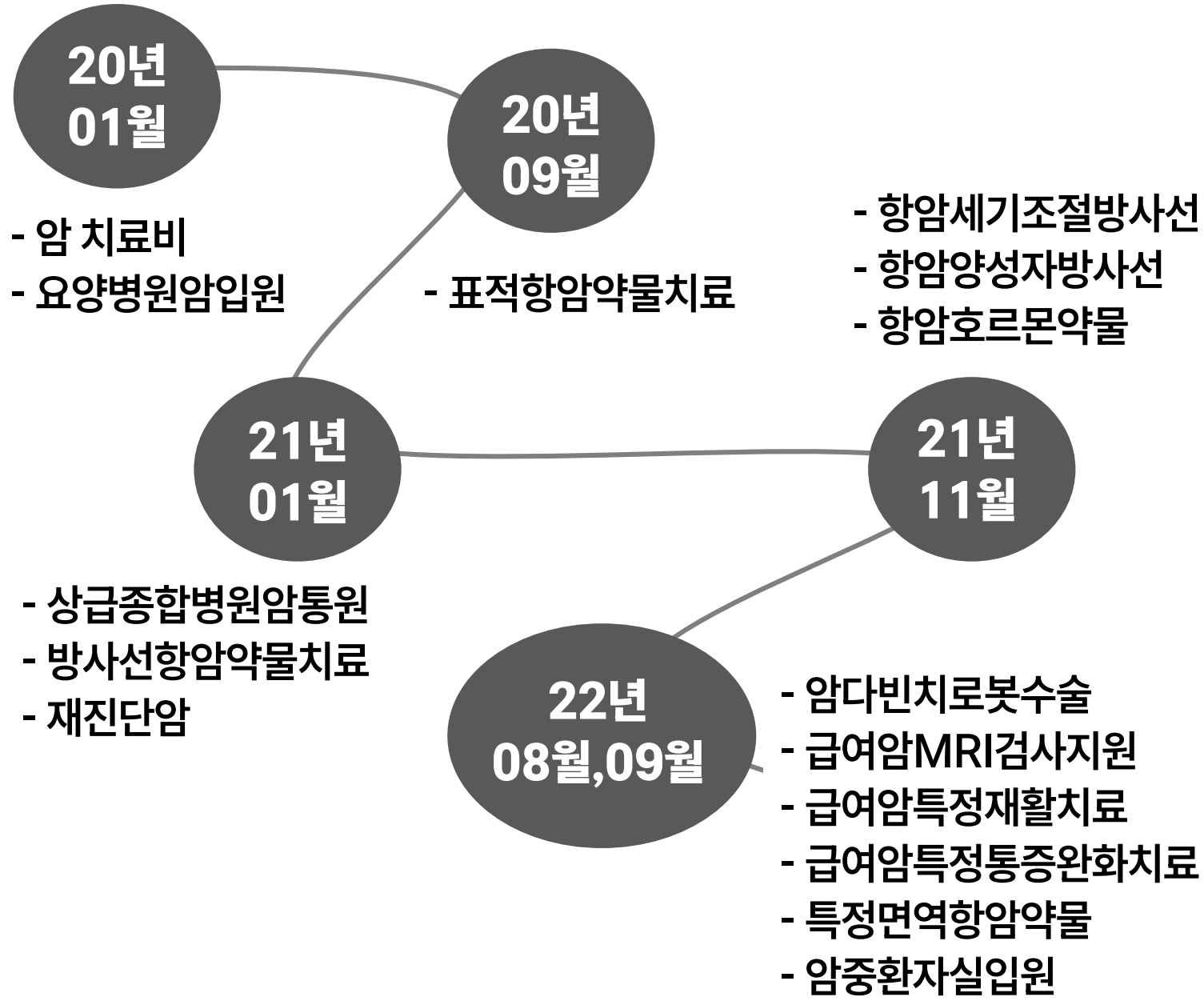
※ 특약명에 “무배당”, ”D” 표기 생략 ※ 재가/시설/주야간보호보장/생활자금/중증 중등도이상 치매간병비보장특약 최대 종신보장 → 최대 100세보장으로 변경

24년 10월 주요상품안내②

▶ 저렴한 보험료로 업계최고 수준 암보장을 제공!

(무)수호천사 암치료는동양생명보험(갱신형) 안내





암주요치료비보장

- (상급)종합병원1인실
- 바로 보장 암

24년 06월

※ 본 자료는 사내 교육을 목적으로 제작·사용하는 편집자료로서, 고객에게 교부하거나 배포할 수 없으며, 보험안내자료광고(선전물)로 오인토록 사용하는 것은 법규에 의해 책임을 묻고 있습니다.

암주요치료는 다 같다?

NO



수호천사  
동양생명 은

다릅니다



보장기간이 다릅니다!!

~~5년?~~



수호천사
동양생명

10년입니다



1회 한도도 다릅니다!!

~~정액형: 2천만원~~

~~비례형: 1천만원 ~ 1억원~~



수호천사
동양생명

정액형: 3천만원

비례형: 5백만원 ~ 1억원



무려 최대 13억

비례형 보장범위는



~~종합병원
암기갑
주요치료비?~~



수호천사
동양생명 은

**종합병원 암기갑
통합 치료비!!**

암수술/항암방사선약물/호스피스/
항암호르몬/통원/입원/검사/진단/
마취/약제/치료등 금액기준 비례보장

※ 본인부담금(급여,비급여)기준 보장

최소보험료도 **1만원!!**
정액형:비례형 **연계조건 無**



“ **모든 암치료비** ” 기준 5백만원 부터 보장!!



- ① 소액암 통원비(주계약): **7만원**
- ② 일반암 통원비: **15만원**
- ③ 종합병원암**통합**치료비보장: **500만원 ~ 1억원**



= 남자 40세 기준 **월 11,162원!**
= 여자 60세 기준 **월 20,778원!!**



[기준: 일반심사형, 해약환급금미지급형, 종합병원암통합치료비 1,000만원, 20년 갱신, 전기납, 월납]

무배당수호천사 암치료는동양생명보험(갱신형)

■ 피보험자

피보험자	성명	성별	생년월일	보험나이	상령일
주피보험자	박현민	여성	-	80세	-

**80세 여성도
27,537원!!**

▶ 가입상품의 구성 ※ 간편심사형(355)설계 예시(20년 갱신)

상품명	가입금액	보험기간	납입기간	보험료	상령일 이후 보험료
(무)수호천사암치료는동양생명보험(갱신형) 간편심사형(5) 해약환급금미지급형(최초계약-20년만기)	1만원	20년갱신	20년(최대 100세)	87원	0원
(무)암(소액암제외)통원특약(갱신형) 간편심사형(5) 해약환급금미지급형(최초계약-20년만기)	1만원	20년갱신	20년(최대 100세)	210원	0원
(무)종합병원암통합치료비보장특약II(갱신형) 간편심사형(5) 해약환급금미지급형(최초계약-20년만기)	1,000만원	20년갱신	20년(최대 100세)	27,240원	0원
합계보험료(초회보험료)				27,537원	0원



① 든든한 한도로 암 바로 보장 담보 탑재!!

특약명	최대 가입한도
바로 일반암(특정암제외)진단(갱)	5,000만원
바로 소액암진단(갱)	1,000만원
바로 항암방사선·약물치료(갱)	1,000만원
바로 항암방사선·약물치료(기·갑제외)(갱)	1,000만원

② 암과 관련 없는 질병 심사제외로 더 유연하게 가입 가능

일반고지: 고혈압, 협심증, 심근경색, 심장판막증, 뇌졸중
 간편고지: 협심증, 심근경색, 뇌졸중, 심장판막증

③ 최대 80세까지 심플하게 전 연령 최대 가입한도 동일



암치료는 역시 **동양생명!!**

**보험료는 낮추고,
보장은 업그레이드!!**

▶ **암 검사, 진단부터 재활, 케어까지 한번에**

검사	진단	입원/수술/통원	치료	재활/케어
암MRI검사 지원비	고액치료비암 일반암 유방암 전립선암 소액암 통합암 통합전이암	암직접치료입원 요양병원암입원 암수술 암다빈치로봇수술 암통원 암상급종합병원통원	항암방사선약물 양성자/세기조절방사선 표적항암약물 특정면역항암약물 항암호르몬약물 암주요치료	암특정재활치료 암특정통증완화치료 암입원간병인사용 암입원 간호간병통합서비스

암치료는동양생명(갱) "10월의 추천플랜"



모집인교육용-대외비

구분	남다른 암주요치료 보장플랜	바로보장 암 진단비, 통합 암, 방사선험암치료비 준비플랜	암 종합보장 플랜
주계약(소액암통원)	1만원	1만원	1만원
암(소액암제외)통원(갱)	1만원	1만원	1만원
암(기타피부암및갑상선암제외)주요치료비 II (갱)	1,000만원	-	1,000만원
암주요치료비보장 II (갱)	250만원	-	250만원
종합병원암통합치료비보장 II (갱)	1,000만원(5백만원 ~ 1억원)	-	1,000만원(5백만원 ~ 1억원)
바로 일반암(특정암제외)진단(갱)	-	1,000만원	1,000만원
바로 소액암진단(갱)	-	200만원	200만원
바로 항암방사선·약물치료(갱)	-	1,000만원	1,000만원
바로 항암방사선·약물치료(기타피부암·갑상선암제외)(갱)	-	1,000만원	1,000만원
유방암진단(갱)	-	1,000만원(여)	1,000만원(여)
전립선암진단(갱)	-	1,000만원(남)	1,000만원(남)
통합암진단 II (1~10형)(갱)	-	각 1,000만원	각 1,000만원
통합전이암진단(1~9형)(갱)	-	각 1,000만원	각 1,000만원
암 입원간병인사용(갱)	-	-	15/5/10만원

[기준: 일반심사형, 해약환급금미지급형, 전기납, 월납, 단위: 원]

보험료	남	여	남	여	남	여
40세 (20년/30년 갱신)	20,707/26,690	28,366/28,311	22,163/29,853	32,345/32,826	- /56,840	- /61,663
50세 (20년/30년 갱신)	39,522/48,690	31,175/32,462	44,592/57,212	39,531/41,764	86,327/106,402	73,527/74,939
60세 (20년/30년 갱신)	74,069/83,532	36,641/38,247	85,642/100,887	49,683/52,762	163,948/185,342	89,176/91,859

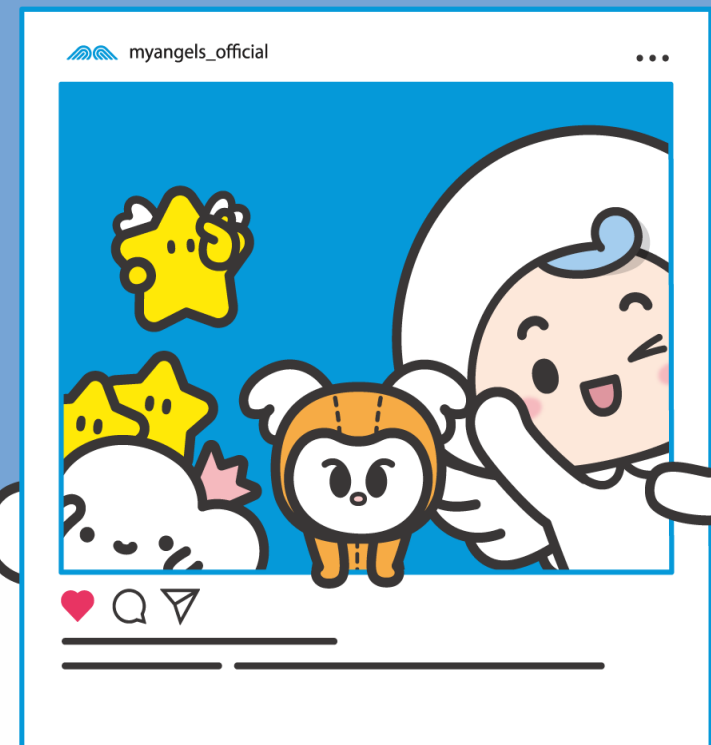
※ 암 입원간병인사용특약(갱) 20년 만기의 경우 44세부터 가입가능

※ 통합암, 통합전이암특약의 경우 남녀 가입 특약 일부 상이

※ 특약명에 "무배당", "특약" 표기 생략

24년 10월 기타 안내

- 가입한도 및 인수기준 변경내용



가입한도 및 인수기준 변경내용

■ 가입한도 축소

특약명	60세 이하	61세 이상	비고	대상상품
간편 뇌혈관질환/허혈심장질환 진단(305 ~ 315)	1천만원	5백만원	타사합산 2천만원	NEW간편내가만드는보장보험
간편 뇌혈관질환/허혈심장질환 진단(325)	2천만원	1천만원		
간편 뇌혈관질환/허혈심장질환 진단(335 ~ 355)	2천만원	2천만원		
뇌혈관질환/허혈심장질환 수술	1천만원	5백만원	타사합산 1천만원	NEW내가만드는보장보험 NEW간편내가만드는보장보험 내가만드는유니버셜종신보험
방사선헬암약물치료	2천만원	2천만원	당사합산 3천만원	
방사선헬암약물치료(기갑제외)	2천만원	2천만원	타사합산 3천만원	
표적항암약물치료	1억원	1억원	타사합산 1억원	
암진단비(삭감없음) / 암진단비(기가입자용)	3천만원/3천만원	3천만원/2천만원	타사합산 4억원	
소액암진단비(삭감없음)	6백만원	6백만원	타사합산 9천만원	
재정안정지원특약 20%	20만원	20만원	간편심사 10만원	
재정안정지원특약 50%	50만원	50만원	간편심사 20만원	
재정안정지원특약 80%	100만원	100만원	간편심사 50만원	
유방암진단, 전립선암 진단	3천만원	3천만원	-	암치료는동양생명보험

■ 인수기준 강화(최소보험료)

최소보험료 변경 상품	변경전	변경후	비고
NEW내가만드는보장보험	1만원	2만원	-
NEW간편내가만드는보장보험	1만원	2만원	-
암치료는동양생명보험(갱신형)	1만원	2만원	-

그 외 주요 변경내용

누구나필요한수술치료보험 우대플랜 판매중지

※ NEW간편내가만드는보장보험 해당부분은 335 ~ 355 유형기준 최대한도 적용 ※ NEW간편내가만드는보장보험은 암진단비(기가입자용) 판매x

감사합니다.

교GA영업1팀 202409-005호, 2024.09.26

