

하나생명

GA

2025. 2
소식지



※ 본 자료는 2025년 1월 기준으로 작성한 자료로 향후 약관 및 인수기준 등의 변경에 따라 변동될 수 있으며, 자세한 사항은 반드시 해당 약관 및 상품설명서를 확인하시기 바랍니다.
※ 본 자료는 사내교육용 자료로 고객에게 교부·배포할 수 없으며, 특히 보험안내자료(광고·선전물)로의 사용을 엄격히 금지합니다.
※ 이 자료는 판매인 교육용으로 제작된 자료로 모집용 사용시 「금융소비자보호법」 등 관련 법령에 의해 처벌될 수 있으며, 분리(날장)사용을 금지하고 있습니다.

준법감시인심의필하생 2025-44 (2025.01.24~2026.01.23)



CONTENTS

1. 하나생명 Line UP

- (무)하나더넥스트 케어보험 **NEW**
- (무)하나뿐인 변액연금보험 **HOT**
- (무)하나로 THE 연결된 종신보험(해약환급금 일부지급형) **개정**
- (무)THE 든든한 연금보험

2. 변액보수교육 안내

3. 하나로시스템 화면 안내

4. 2월 영업마감 일정



※ 본 자료는 2025년 1월 기준으로 작성한 자료로 향후 약관 및 인수기준 등의 변경에 따라 변동될 수 있으며, 자세한 사항은 반드시 해당 약관 및 상품설명서를 확인하시기 바랍니다.
 ※ 본 자료는 사내교육용 자료로 고객에게 교부·배포할 수 없으며, 특히 보험안내자료(광고·선전물)로의 사용을 엄격히 금지합니다.
 ※ 이 자료는 판매인 교육용으로 제작된 자료로 모집용 사용시 「금융소비자보호법」 등 관련 법령에 의해 처벌될 수 있으며, 분리(날장)사용을 금지하고 있습니다.

판매인 교육용-고객배포불가

본 자료는 하나생명 GA설계사 교육용 자료로 고객에게 교부·배포할 수 없으며, 특히 보험안내자료(광고·선전물)로의 사용을 엄격히 금지합니다.

NEW

(무)하나더넥스트 케어보험

하나생명

노치원 250만 플랜

※ 노치원이란?

'노인유치원'을 줄인말로 어른신들이 낮 동안 머물며 돌봄을 받는 주간보호센터(데이케어센터)

담보명	보장금액	보장내용
(무)장기요양 1~인지지원등급 진단특약	100만	피보험자가 이 특약의 보험기간 중 장기요양상태 보장개시일 이후 '1~인지지원등급 장기요양상태'로 판정되었을 때 (최초 1회한)
(무)장기요양 1~5등급 재가급여지원특약	100만	피보험자가 이 특약의 보험기간 중 장기요양상태 보장개시일 이후 '1~5등급 장기요양상태'로 재가급여를 이용하였을 때(월 1회한)
(무)주야간보호지원특약	50만	피보험자가 이 특약의 보험기간 중 장기요양상태 보장개시일 이후 장기요양상태로 주야간보호를 이용하였을 때(월 1회한)

※ '장기요양 보장개시일'은 보험계약일(부활(효력회복)일)로부터 그 날을 포함하여 90일이 지난날의 다음날로 합니다. 다만, 보험기간 중 재해를 직접적인 원인으로 장기요양상태가 발생한 경우에는 제1회 보험료를 받은 때부터 보장이 개시됩니다.



노치원 이용시 일시금 100만 + 매월 150만



고객 니즈에 맞춘 다양한 플랜 가능



노치원 250만 플랜 보험료 예시

[기준: 20년남, 월납, 100세만기, 단위:원]

구분	해약환급금 미지급형		해약환급금 일부지급형	
	40세	50세	40세	50세
남자	50,418	71,907	58,262	80,265
여자	84,382	119,490	98,044	134,024

※ 설계기준: 주계약 100만, 장기요양 1~인지지원등급 진단특약 100만, 장기요양 1~5등급 재가급여지원특약 100만, 주야간보호지원특약 50만, 파킨슨/루게릭 진단특약 1천만, 1~2등급 보험료 납입면제, 1~2등급 납입보험료 환급특약 가입



노치원 매월 150만 + 파킨슨·루게릭 2천만 보험료 예시

파킨슨/루게릭 진단비 최대 2천만(가입나이 65세 이하) 가입 가능

[기준: 20년남, 월납, 100세만기, 단위:원]

구분	해약환급금 미지급형		해약환급금 일부지급형	
	40세	50세	40세	50세
남자	51,686	72,962	59,674	81,379
여자	85,239	119,651	98,980	134,143

※ 설계기준: 주계약 100만, 장기요양 1~5등급 재가급여지원특약 100만, 주야간보호 50만, 파킨슨/루게릭 진단특약 2천만 가입



노치원 매월 150만 + 대상포진/통풍 100만 보험료 예시

대상포진, 통풍 진단비 각각 100만(가입나이 65세 이하) 가입 가능

[기준: 20년남, 월납, 100세만기, 단위:원]

구분	해약환급금 미지급형		해약환급금 일부지급형	
	40세	50세	40세	50세
남자	52,783	73,312	60,699	81,646
여자	86,375	120,355	100,048	134,758

※ 설계기준: 주계약 100만, 장기요양 1~5등급 재가급여지원특약 100만, 주야간보호 50만, 파킨슨/루게릭 진단특약 1천만, 대상포진 진단특약 100만, 통풍 진단특약 100만 가입

※ 본 자료는 2025년 1월 기준으로 작성한 자료로 향후 약관 및 인수기준 등의 변경에 따라 변동될 수 있으며, 자세한 사항은 반드시 해당 약관 및 상품설명서를 확인하시기 바랍니다.

※ 본 자료는 사내교육용자료로 고객에게 교부·배포할 수 없으며, 특히 보험안내자료(광고·선전물)로의 사용을 엄격히 금지합니다.

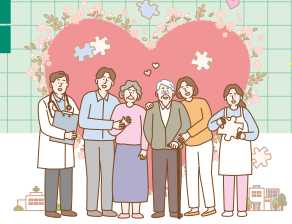
※ 이 자료는 판매인 교육용으로 제작된 자료로 모집용 사용자 「금융소비자보호법」 등 관련 법령에 의해 처벌될 수 있으며, 분리(별장)사용을 금지하고 있습니다.

판매인 교육용-고객배포불가

본 자료는 하나생명 GA설계사 교육용자료로 고객에게 교부·배포할 수 없으며, 특히 보험안내자료(광고·선전물)로의 사용을 엄격히 금지합니다.



(무)하나더넥스트 케어보험



노치원 250만 플랜 해약환급금 예시

[기준: 해약환급금 일부지급형, 남성, 40세, 20년납, 100세만기, 월납, 단위:원]

구분	1년	3년	5년	10년	19년	20년	40년	60년
납입보험료	699,144	2,097,432	3,495,720	6,991,440	13,283,736	13,982,880	13,982,880	13,982,880
해약환급금	55,901	812,655	1,613,668	3,680,940	8,087,718	17,307,891	27,444,294	-
환급률	8.0%	38.7%	46.2%	52.6%	60.9%	123.8%	196.3%	0.0%

[기준: 해약환급금 일부지급형, 여성, 40세, 20년납, 100세만기, 월납, 단위:원]

구분	1년	3년	5년	10년	19년	20년	40년	60년
납입보험료	1,176,528	3,529,584	5,882,640	11,765,280	22,354,032	23,530,560	23,530,560	23,530,560
해약환급금	94,241	1,379,566	2,737,996	6,244,479	13,701,971	29,313,306	44,209,218	-
환급률	8.0%	39.1%	46.5%	53.1%	61.3%	124.6%	187.9%	0.0%

[기준: 해약환급금 일부지급형, 남성, 50세, 20년납, 100세만기, 월납, 단위:원]

구분	1년	3년	5년	10년	19년	20년	40년	50년
납입보험료	963,180	2,889,540	4,815,900	9,631,800	18,300,420	19,263,600	19,263,600	19,263,600
해약환급금	76,796	1,117,610	2,216,539	5,034,749	10,736,692	22,801,727	20,224,372	-
환급률	8.0%	38.7%	46.0%	52.3%	58.7%	118.4%	105.0%	0.0%

[기준: 해약환급금 일부지급형, 여성, 50세, 20년납, 100세만기, 월납, 단위:원]

구분	1년	3년	5년	10년	19년	20년	40년	50년
납입보험료	1,608,288	4,824,864	8,041,440	16,082,880	30,557,472	32,165,760	32,165,760	32,165,760
해약환급금	131,577	1,890,823	3,747,528	8,519,111	18,202,117	38,668,465	28,411,018	-
환급률	8.2%	39.2%	46.6%	53.0%	59.6%	120.2%	88.3%	0.0%

- * 상기 해약환급금 예시는 노치원 250만 플랜((무)장기요양 1~인지지원등급 진단특약 100만, (무)1~5등급 재가급여지원특약 100만, (무)주야간보호지원특약 50만) 및 주계약 100만, (무)파킨슨, 루게릭 진단특약 1천만, (무)장기요양 1~2등급 보험료납입면제특약, (무)장기요양 1~2등급 납입보험료 환급특약을 가입한 기준입니다.
- * 보험계약을 중도해지할 경우 해약환급금은 납입한 보험료에서 경과된 기간의 위험보험료, 계약체결·관리비용, 해약공제금액 등을 차감하므로 납입한 보험료보다 적거나 없을 수도 있습니다.
- * 해약환급금 일부지급형의 계약이 납입기간 중 중도해지할 경우 해약환급금을 "일반형 상품"의 해약환급금의 50%에 해당하는 금액이며, 보험료 납입이 완료된 이후에 계약이 해지되는 경우에는 "일반형 상품"의 해약환급금과 동일합니다.
- * 이 상품의 보험료 및 해약환급금 산출에 적용되는 이율은 연복리 3%입니다.
- * 해당 상품의 경우 최소보험료 5만원이상이어야 합니다.

* 본 자료는 2025년 1월 기준으로 작성한 자료로 향후 약관 및 인수기준 등의 변경에 따라 변동될 수 있으며, 자세한 사항은 반드시 해당 약관 및 상품설명서를 확인하시기 바랍니다.
* 본 자료는 사내교육용 자료로 고객에게 교부·배포할 수 없으며, 특히 보험안내자료(광고·선전물)로의 사용을 엄격히 금지합니다.
* 이 자료는 판매인 교육용으로 제작된 자료로 모집용 사용시 「금융소비자보호법」 등 관련 법령에 의해 처벌될 수 있으며, 본리(날장)사용을 금지하고 있습니다.

판매인 교육용-고객배포불가

본 자료는 하나생명 GA설계사 교육용 자료로 고객에게 교부·배포할 수 없으며, 특히 보험안내자료(광고·선전물)로의 사용을 엄격히 금지합니다.

(무)하나뿐인 변액연금보험

원금 손실 발생할 수 있는 상품



하나생명



펀드 운용 성과에 상관없이 최저연금기준금액

연단리 최대 7% 보증이율 적용!! (단, 연금개시전 보험기간 25년 이상인 경우)

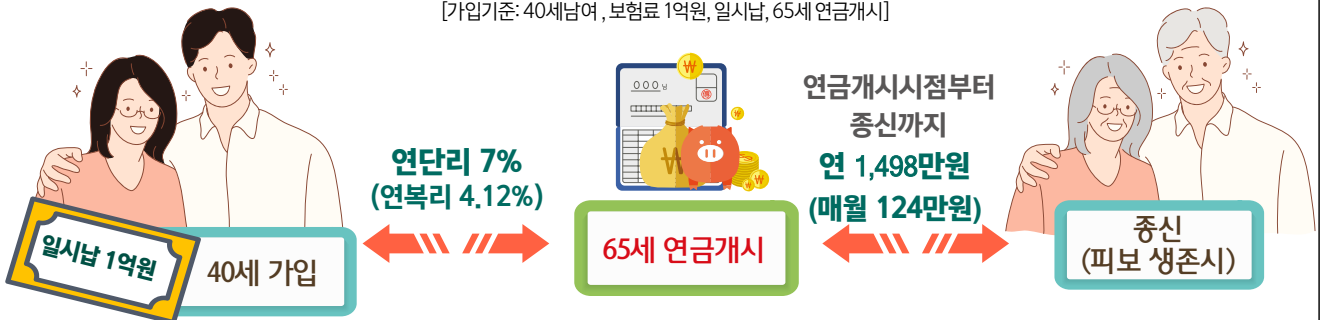


하나뿐인 변액연금보험을 왜 선택하나요?

남자, 여자 연금액 동일합니다!!

1억원 일시납 가입시 연 1,498만원 연금 수령

[가입기준: 40세남여, 보험료 1억원, 일시납, 65세 연금개시]



연금개시 전/후 피보험자 사망시 최저사망적립액 보증!!

- 연금개시전: 기납입보험료를 납입시점부터 연단리 4%로 사망시점까지 부리한 금액 지급
- 연금개시후: 연금개시시점의 연금기준금액-기지급연금액 지급

*연금기준금액: 연금개시시점의 최저연금기준금액과 계약자적립액중 큰 금액

*최저연금기준금액: 기존 기본보험료 및 기존 추가납입보험료를 납입시점(기본보험료를 선납한 경우에는 납입시점이 아닌 해당회차 월계약해당일)부터 보증이율로 적용하여 단리로 계산한 금액

*최저연금지급액 보증비용: 매년 특별계정적립액의 2.90% (가입시부터 종신까지 차감)

▶ 중도해지시 또는 연금개시후 피보험자 사망시 최저연금지급액은 보증하지 않습니다.

*최저사망적립액 보증비용: 매년 특별계정적립액의 0.10% (가입시부터 종신까지 차감)

▶ 중도해지시 최저사망적립액은 보증하지 않습니다

▶ 해약환급금은 특별계정 수익률에 따라 매일 변동되며, 중도해지시 특별계정적립액에서 미상각 신계약비(해약공제액)를 차감하므로 해약환급금은 납입보험료보다 적거나 없을 수도 있습니다.

간편연금계산기 링크 활용

언제 어디서든 PC/모바일로
예상연금액 계산!!



* 해당 링크 주소는 하나로시스템-자료실-
상품자료실에서도 확인하실 수 있습니다.

모바일: <https://sales.hanallife.co.kr/evt/anCalc/mo/onlyOneVarView.do>



PC: <https://sales.hanallife.co.kr/evt/anCalc/pt/onlyOneVarView.do>

* 본 자료는 2025년 1월 기준으로 작성한 자료로 향후 약관 및 인수기준 등의 변경에 따라 변동될 수 있으며, 자세한 사항은 반드시 해당 약관 및 상품설명서를 확인하시기 바랍니다.

* 본 자료는 사내교육용 자료로 고객에게 교부·배포할 수 없으며, 특히 보험안내자료(광고·선전물)로의 사용을 엄격히 금지합니다.

* 이 자료는 판매인 교육용으로 제작된 자료로 모집용 사용자 「금융소비자보호법」 등 관련 법령에 의해 처벌될 수 있으며, 본리(날장)사용을 금지하고 있습니다.

판매인 교육용-고객배포불가

본 자료는 하나생명 GA설계사 교육용 자료로 고객에게 교부·배포할 수 없으며, 특히 보험안내자료(광고·선전물)로의 사용을 엄격히 금지합니다.

(무)하나뿐인 변액연금보험

원금 손실 발생할 수 있는 상품



하나생명



年 연금액 예시

[가입기준: 남여공통, 거치형, 가입금액 1억원, 투자수익률 연 4.125% 가정시, 세전 (단위:원)]

가입나이/개시나이	60세개시	65세 개시	70세 개시
40세	10,999,992	14,987,496	18,135,000
45세	8,749,992	11,989,992	16,087,500
50세	6,999,996	9,537,492	12,870,000
60세	-	6,540,000	8,190,000

[가입기준: 남여공통, 적립형, 10년납, 월납 50만원, 투자수익률 4.125% 가정시, 세전 (단위:원)]

가입나이/개시나이	60세개시	65세 개시	70세 개시
40세	5,707,500	7,857,528	9,662,736
45세	4,506,240	6,221,172	8,434,236
50세	-	4,911,804	6,677,772
60세	-	-	-

*최저연금지급액 보증비용: 매년 특별계정적립액의 2.90% (가입시부터 종신까지 차감)

* 중도해지시 또는 연금개시후 피보험자 사망시 최저연금지급액은 보증하지 않습니다.

* 상기 예시된 금액이 미래의 수익률을 보장하는 것은 아닙니다.

* 연금개시전 특별계정 운용실적 및 연금개시전 보험기간별 보증이율(4%~7%)에 따라 연금액이 변경됩니다.

* 이 상품은 납입한 보험료 중 위험보험료, 계약체결비용 및 계약관리비용을 차감한 후 특별계정(펀드)으로 투입(특별계정 투입금액)하여 운영되고, 특별계정(펀드)의 투자수익률이 반영된 특별계정 적립액에서 보증비용 등이 차감됩니다. 상기 순수익률은 보증비용 등이 차감된 후의 수익률입니다.

* 상기 예시된 금액 및 환급률 등이 미래의 수익을 보장하는 것은 아니며, 관련제도가 고려되지 않았습니다.

* 해약환급금은 특별계정 수익률에 따라 매일 변동되며, 중도해지시 특별계정 적립액에서 미상각 신계약비(해약공제액)를 차감하므로 해약환급금은 납입보험료보다 적거나 없을 수도 있습니다.

변액보험 가입시 유의사항

이 상품은 운용실적에 따라 납입원금의 이익 또는 손실이 발생할 수 있으며, 그 손실은 계약자 및 보험수익자에게 귀속되는 실적배당형 상품입니다.

▶ 이 상품은 예금자보호법에 따라 보호되지 않습니다. 다만, 약관에서 보험회사가 최저보증하는 최저사망적립액 및 최저연금지급액에 한하여 예금자보호법에 따라 보호됩니다. 보호한도는 해약환급금(또는 만기시 보험금)에 기타지급금을 합하여 1인당 "5천만원까지"(본 보험회사의 여타보호상품과 합산)이며, 이와 별도로 본 보험회사 보호상품의 사고보험금을 합산하여 1인당 "5천만원까지"입니다.

▶ 자세한 사항은 본 상품의 약관, 상품설명서 및 운용설명서를 참조하시기 바랍니다. 가입하시기 전에 (선택하신 펀드, 운용수수료 등에 관하여)운용설명서를 반드시 읽어보시기 바랍니다.

* 특별계정의 운용실적에 따라 해약(만기)환급금이 매일 변동되며, 운용실적이 악화될 경우 중도해지 또는 만기시 납입한 보험료 원금을 보장받지 못할 수 있습니다.

* 본 자료는 2025년 1월 기준으로 작성한 자료로 향후 약관 및 인수기준 등의 변경에 따라 변동될 수 있으며, 자세한 사항은 반드시 해당 약관 및 상품설명서를 확인하시기 바랍니다.

* 본 자료는 사내교육용 자료로 고객에게 교부·배포할 수 없으며, 특히 보험안내자료(광고·선전물)로의 사용을 엄격히 금지합니다.

* 이 자료는 판매인 교육용으로 제작된 자료로 모집용 사용시 「금융소비자보호법」 등 관련 법령에 의해 처벌될 수 있으며, 복리(날장)사용을 금지하고 있습니다.

판매인 교육용-고객배포불가

본 자료는 하나생명 GA설계사 교육용 자료로 고객에게 교부·배포할 수 없으며, 특히 보험안내자료(광고·선전물)로의 사용을 엄격히 금지합니다.

12월 16일 개정

(무)하나로 THE 연결된 중신보험

(해약환급금 일부지급형)

하나생명



“이 상품은 보장성 보험으로 저축성보험 또는 연금보험이 아닙니다.”



납기별 해약환급률 예시

기준: 40세 남자, 가입금액 1억원, 일반심사형, 특약제외



상품소개

☑ 주보험 (무)하나로 THE 연결된 중신보험(보장형계약)

계약일로부터 1년 경과시점부터 증가하는 사망보장!!

- 매년 ‘보험가입금액’의 5%씩 10년동안 더한 금액 지급

(계약일부터 1년경과시점 계약해당일 ~ 계약일부터 11년 경과시점 계약해당일 전일까지)

☑ 특약소개

3대질병진단 특약 추가를 통한 보장 UP

※ (무)3대질병진단 보험료환급특약과 (무)3대질병 납입면제특약은 동시 선택 불가

3대질병진단*
보험료환급특약

OR

3대질병**
납입면제특약

* 일반암(암(기타피부암, 중증 이외 갑상선암, 대장점막내암 제외)에서 유방암 및 남녀생식기암을 제외한 암), 뇌출혈, 급성심근경색증

**암(기타피부암, 중증 이외 갑상선암, 대장점막내암 제외)은 암보장개시일(계약일(부활(효력회복)일)부터 그 날을 포함하여 90일이 지난날의 다음날)이 후 진단시), 뇌출혈, 급성심근경색증

다양한 기능 활동

1. 보험계약대출 가능

- 해약환급금 80% 한도 내에서 대출 가능

2. 연금전환을 통한 안정적인 노후 보장

- 종신연금형, 상속연금형, 확정연금형으로 연금 전환을 통해 안정적인 노후 관리 가능

3. 적립형계약 전환시 피보험자 변경 가능

- 적립형계약으로 전환시 피보험자 변경 가능(기존(보장형계약) 피보험자 또는 그의 배우자 또는 자녀)

*단, 보장형 계약의 보험료 납입이 완료되었으며, 보험금지급사유가 발생하지 않고 보험료 납입이 면제되지 않은 계약

4. 중도인출 기능을 통해 급한 자금 마련 가능(보장형계약에 한함)

- 계약일 이후 1개월이 지난 후부터 보험년도 기준으로 연 12회에 한하여 일부 인출 가능

*1회 인출 한도=인출 당시 유지보너스에 의한 계약자적립액과 추가납입보험료에 의한 계약자적립액의 합산금액 이내

※ 본 자료는 2025년 1월 기준으로 작성한 자료로 향후 약관 및 인수기준 등의 변경에 따라 변동될 수 있으며, 자세한 사항은 반드시 해당 약관 및 상품설명서를 확인하시기 바랍니다.

※ 본 자료는 사내교육용 자료로 고객에게 교부·배포할 수 없으며, 특히 보험안내자료(광고·선전물)로의 사용을 엄격히 금지합니다.

※ 이 자료는 판매인 교육용으로 제작된 자료로 모집용 사용자 「금융소비자보호법」 등 관련 법령에 의해 처벌될 수 있으며, 본리(날장)사용을 금지하고 있습니다.

판매인 교육용-고객배포불가

본 자료는 하나생명 GA설계사 교육용 자료로 고객에게 교부·배포할 수 없으며, 특히 보험안내자료(광고·선전물)로의 사용을 엄격히 금지합니다.

12월 16일 개정

(무)하나로 THE 연결된 중신보험

(해약환급금 일부지급형)

하나생명



✓ 환급률 예시

기준: 40세 남자, 보험가입금액 1억원, 5년납, 월납, 특약제외 (단위: 원)

경과 기간	일반심사형			간편심사형		
	납입보험료 누계	해약환급금	해약환급률	납입보험료 누계	해약환급금	해약환급률
1년	18,324,000	6,108,900	33.34%	19,488,000	6,415,700	32.92%
3년	54,972,000	25,571,860	46.52%	58,464,000	27,052,020	46.27%
4년	73,296,000	34,912,235	47.63%	77,952,000	36,957,338	47.41%
5년	91,620,000	87,293,594	95.28%	97,440,000	92,443,734	94.87%
7년	91,620,000	91,318,144	99.67%	97,440,000	96,722,052	99.26%
10년	91,620,000	112,241,219	122.51%	97,440,000	118,937,620	122.06%
20년	91,620,000	125,999,852	137.52%	97,440,000	133,371,868	136.88%
40년	91,620,000	156,840,302	171.19%	97,440,000	164,280,552	168.60%
60년	91,620,000	183,049,061	199.79%	97,440,000	187,011,084	191.92%

기준: 40세 남자, 보험가입금액 1억원, 7년납, 월납, 특약제외 (단위: 원)

경과 기간	일반심사형			간편심사형		
	납입보험료 누계	해약환급금	해약환급률	납입보험료 누계	해약환급금	해약환급률
1년	13,476,000	3,754,571	27.86%	14,352,000	3,992,214	27.33%
3년	40,428,000	17,663,414	43.69%	43,056,000	18,670,543	43.36%
5년	67,380,000	34,062,809	50.55%	71,760,000	36,071,424	50.27%
6년	80,856,000	41,291,404	51.07%	86,112,000	43,739,009	50.79%
7년	94,332,000	93,458,889	99.07%	100,464,000	99,004,705	98.55%
10년	94,332,000	112,462,001	119.22%	100,464,000	119,197,201	118.65%
20년	94,332,000	126,262,460	133.85%	100,464,000	133,680,624	133.06%
40년	94,332,000	157,211,834	166.66%	100,464,000	164,717,373	163.96%
60년	94,332,000	183,574,697	194.60%	100,464,000	187,629,090	186.76%

- ▶ 이 계약을 중도해지할 경우 해약환급금은 납입한 보험료에서 경과한 기간의 위험보험료, 계약체결비용 및 계약관리비용(해약공제액 포함) 등이 차감되므로 납입보험료 보다 적거나 없을 수도 있습니다.
- ▶ “해약환급금 일부지급형” 계약을 보험료 납입기간 중 해지할 경우 ‘기본보험료에 의한 해약환급금’은 “일반형 상품”의 ‘기본보험료에 의한 해약환급금’의 50%에 해당하는 금액이며, 보험료 납입이 완료된 이후에 계약이 해지되는 경우에는 “일반형 상품”의 ‘기본보험료에 의한 해약환급금’과 동일합니다.
- ▶ 이상품의 보험료 및 해약환급금 산출에 적용되는 이율은 10년 이내 연 3%, 10년 초과 연 1.75%입니다. (보장형계약)
- ▶ 상기 사망보험금 및 해약환급금은 계약해당일 전일 기준의 해당 금액에서 유지보너스가 발생하는 해당년도의 유지보너스 해당 금액(계약해당일 기준)을 포함한 금액이며, 납입기간동안 보험료 납입을 정상적으로 하였을 경우를 기준으로 예시된 금액입니다.
- ▶ 상기 해약환급금은 당해 보험년도 말 기준으로 예시된 금액입니다. 경과년도와 유지보너스가 발생하는 해당년도가 동일한 시점(예를 들어 주계약납입기간이 10년인 경우 경과년도 5년 시점, 10년 시점)의 해약환급금은 보험료 납입기간 경과시점 직후 연계계약해당일 기준으로 예시됩니다. 따라서 연계계약해당일 도래 전 사망 또는 해지시에는 금액이 달라질 수 있습니다.

※ 중신보험 관련 유의사항 안내

- 중신보험은 피보험자의 사망을 보장하는 보장성보험으로 저축(연금) 목적에는 적합하지 않습니다.
- 일반사망보험금은 고의적 사고 및 2년 이내 자살의 경우 지급이 제한됩니다.
- 중도해약시 환급금이 이미 납부한 보험료보다 적거나 없을 수 있습니다.

구분	유의사항
단기납 중신보험	단기납 중신보험은 동일한 보장내용의 일반 중신보험에 비해 보험료가 비쌀 수 있습니다.
체증형 중신보험	체증형 중신보험은 동일한 보장내용의 표준형 중신보험에 비해 사망보험금이 증가하는 만큼 보험료가 비쌀 수 있습니다.
해약환급금 일부지급형 중신보험	해약환급금 일부지급형 중신보험은 해약환급금이 일반형상품보다 적거나 없을 수 있습니다.

※ 본 자료는 2025년 1월 기준으로 작성한 자료로 향후 약관 및 인수기준 등의 변경에 따라 변동될 수 있으며, 자세한 사항은 반드시 해당 약관 및 상품설명서를 확인하시기 바랍니다.

※ 본 자료는 사내교육용 자료로 고객에게 교부·배포할 수 없으며, 특히 보험안내자료(광고·선전물)로의 사용을 엄격히 금지합니다.

※ 이 자료는 판매인 교육용으로 제작된 자료로 모집용 사용자 「금융소비자보호법」 등 관련 법령에 의해 처벌될 수 있으며, 본리(날장)사용을 금지하고 있습니다.

판매인 교육용-고객배포불가

본 자료는 하나생명 GA설계사 교육용 자료로 고객에게 교부·배포할 수 없으며, 특히 보험안내자료(광고·선전물)로의 사용을 엄격히 금지합니다.

(무)THE 든든한 연금보험

하나생명



1

보험료 산출 적용이율 연 2.75% 확정적용

- 연금개시전 연복리 2.75%
- 연금개시후 연복리 1%
- 확정금리 적용

2

가입시 연금액 확정

- **종신**까지 동일한 연금액 수령(100세보증 종신연금형 선택시)

3

유지보너스 발생

- 5년시점(60회차 납입) 유지보너스6% 발생
(기납입보험료 적용)

4

연금개시전 사망시 사망보험금 지급

- 연금개시전 사망시
'기본사망보험금'과 '기본사망보험금의 20% + 기본보험료 계약자적립액'중 큰 금액 지급

5

일시지급옵션

- 계약자적립액* **최대 50%**까지 일시 지급 신청 가능
(연금개시시점 해당일 전일까지 신청)

6

긴급자금 활용

- 유지보너스 발생일 이후 계약자적립액 일부인출 가능
- 보험계약대출을 활용 가능(주계약 해약환급금의 95%한도내)

* 계약자적립액: 기본보험료 계약자적립액+유지보너스 계약자적립액 기본보험료계약자적립액: 사망, 연금을 지급하기 위한 적립액

- ▶ 이 상품의 연금개시전 적용이율은 연복리 2.75%이며, 연금개시후 적용이율은 연복리 1.0%입니다.
- ▶ 사망보험금에서 기본보험료 계약자적립액 중 기본사망보험금의 20%를 보장하기 위한 부분은 포함되지 않습니다.
- ▶ 연금개시전 보험기간 중 유지보너스 발생일 이후 피보험자가 사망시 사망보험금에 사망시점의 유지보너스 계약자적립액을 더하여 드립니다.
- ▶ 연금개시시점에 일시지급옵션 선택여부와 상관없이 유지보너스 계약자적립액을 계약자에게 드립니다.
- ▶ 연금개시전 일시지급옵션을 선택한 경우 연금개시시점의 기본보험료 계약자적립액은 일시지급금을 차감한 금액을 말합니다.
- ▶ 기본보험료가 변경될 경우에는 변경된 기본보험료를 기준으로 유지보너스를 산출합니다.
- ▶ 유지보너스 발생일 이전에 감액납입보험으로 변경한 경우 유지보너스는 발생하지 않습니다.
- ▶ 일시지급옵션 선택시 회사는 연금개시시점에 계약자가 선택한 비율에 해당하는 계약자적립액(일시지급금)을 지급하고 남은 계약자적립액으로 산출방법서에서 정한 방법으로 연금월액을 재계산합니다
- ▶ 인출시 유지보너스 계약자적립액에서 차감하여 지급하므로 해약환급금(유지보너스 계약자적립액 포함)이 감소할 수 있습니다.

* 본 자료는 2025년 1월 기준으로 작성한자료로 향후 약관 및 인수기준 등의 변경에 따라 변동될 수 있으며, 자세한 사항은 반드시 해당 약관 및 상품설명서를 확인하시기 바랍니다.

* 본 자료는 사내교육용 자료로 고객에게 교부·배포할 수 없으며, 특히 보험안내자료(광고·선전물)로의 사용을 엄격히 금지합니다.

* 이 자료는 판매인 교육용으로 제작된 자료로 모집용 사용시 「금융소비자보호법」 등 관련 법령에 의해 처벌될 수 있으며, 본리(날장)사용을 금지하고 있습니다.

판매인 교육용-고객배포불가

본 자료는 하나생명 GA설계사 교육용 자료로 고객에게 교부·배포할 수 없으며, 특히 보험안내자료(광고·선전물)로의 사용을 엄격히 금지합니다.

(무)THE 든든한 연금보험

하나생명



해약환급금 예시표

일반심사형

100세보증 종신연금형

기준: 40세 남자, 보험가입금액 3천만원, 60세 연금개시, 전기납, 월납, 세전 (단위: 원)

경과 기간	남자				여자			
	사망보험금	납입보험료 누계	해약환급금	해약환급률	사망보험금	납입보험료 누계	해약환급금	해약환급률
1년	30,000,000	5,133,600	3,618,900	70.49%	30,000,000	5,176,800	3,658,929	70.68%
3년	30,000,000	15,400,800	14,097,000	91.53%	30,000,000	15,530,400	14,247,386	91.74%
5년	33,072,480	25,668,000	26,689,680	103.98%	33,364,140	25,884,000	26,964,883	104.18%
7년	44,394,849	35,935,200	38,423,349	106.92%	44,804,832	36,237,600	38,816,532	107.12%
10년	62,573,513	51,336,000	56,608,913	110.27%	63,172,755	51,768,000	57,186,855	110.47%
15년	96,360,148	77,004,000	90,392,548	117.39%	97,312,247	77,652,000	91,324,247	117.61%
20년	135,055,107	102,672,000	129,055,107	125.70%	136,411,075	103,536,000	130,411,075	125.96%

100세 확정연금형

기준: 40세 남자, 보험가입금액 3천만원, 60세 연금개시, 전기납, 월납, 세전 (단위: 원)

경과 기간	남자				여자			
	사망보험금	납입보험료 누계	해약환급금	해약환급률	사망보험금	납입보험료 누계	해약환급금	해약환급률
1년	30,000,000	4,863,600	3,426,729	70.46%	30,000,000	4,852,800	3,428,357	70.65%
3년	30,000,000	14,590,800	13,349,486	91.49%	30,000,000	14,558,400	13,351,071	91.71%
5년	31,637,280	24,318,000	25,275,823	103.94%	31,643,640	24,264,000	25,269,926	104.15%
7년	42,360,833	34,045,200	36,389,333	106.89%	42,365,812	33,969,600	36,377,512	107.09%
10년	59,577,645	48,636,000	53,613,045	110.23%	59,580,835	48,528,000	53,594,935	110.44%
15년	91,577,204	72,954,000	85,609,604	117.35%	91,576,554	72,792,000	85,588,554	117.58%
20년	128,225,428	97,272,000	122,225,428	125.65%	128,220,561	97,056,000	122,220,561	125.93%

간편심사형

100세 확정연금형

기준: 40세 남자, 보험가입금액 3천만원, 60세 연금개시, 전기납, 월납, 세전 (단위: 원)

경과 기간	남자				여자			
	사망보험금	납입보험료 누계	해약환급금	해약환급률	사망보험금	납입보험료 누계	해약환급금	해약환급률
1년	30,000,000	4,874,400	3,417,814	70.12%	30,000,000	4,860,000	3,423,429	70.44%
3년	30,000,000	14,623,200	13,332,043	91.17%	30,000,000	14,580,000	13,341,086	91.50%
5년	31,614,420	24,372,000	25,265,691	103.67%	31,632,900	24,300,000	25,263,643	103.97%
7년	42,341,153	34,120,800	36,386,153	106.64%	42,356,693	34,020,000	36,374,693	106.92%
10년	59,562,756	48,744,000	53,617,356	110.00%	59,574,309	48,600,000	53,596,209	110.28%
15년	91,571,554	73,116,000	85,621,354	117.10%	91,574,587	72,900,000	85,592,587	117.41%
20년	128,230,296	97,488,000	122,230,296	125.38%	128,223,806	97,200,000	122,223,806	125.74%

- ▶ 이 상품은 연금보험으로 은행의 예·적금 및 연금저축 등과 다른 상품입니다.
- ▶ 이 상품의 연금개시전 적용이율은 연복리 2.75%이며, 연금개시후 적용이율은 연복리 1.0%입니다.
- ▶ 보험계약을 중도해지할 경우 해약환급금은 납입한 보험료에서 경과된 기간의 위험보험료, 계약제결·관리비용, 해약공제금액 등을 차감하므로 납입한 보험료보다 적거나 없을 수도 있습니다.
- ▶ 상기 사망보험금 및 해약환급금은 유지보너스 해당금액을 포함한 금액이며, 납입기간동안 보험료 납입을 정상적으로 하였을 경우를 기준으로 예시된 금액입니다.
- ▶ 상기 유지보너스 계약자적립액은 당해 보험년도 말 기준으로 예시된 금액입니다. 경과년도 5년 시점에 발생하는 유지보너스는 연계약해당일 기준으로 예시됩니다.
- ▶ 따라서 연계약해당일 도래 전 사망 또는 해지시에는 금액이 달라질 수 있습니다.
- ▶ 유지보너스 계약자적립액은 연금개시시점에 일시지급옵션 선택여부와 상관없이 계약자에게 드립니다.
- ▶ 상기 해약환급금 및 환급률이 미래의 수익을 보장하는 것은 아닙니다.

* 본 자료는 2025년 1월 기준으로 작성한 자료로 향후 약관 및 인수기준 등의 변경에 따라 변동될 수 있으며, 자세한 사항은 반드시 해당 약관 및 상품설명서를 확인하시기 바랍니다.
 * 본 자료는 사내교육용 자료로 고객에게 교부·배포할 수 없으며, 특히 보험안내자료(광고·선전물)로의 사용을 엄격히 금지합니다.
 * 이 자료는 판매인 교육용으로 제작된 자료로 모집용 사용자 「금융소비자보호법」 등 관련 법령에 의해 처벌될 수 있으며, 본리(날장)사용을 금지하고 있습니다.

판매인 교육용-고객배포불가

본 자료는 하나생명 GA설계사 교육용 자료로 고객에게 교부·배포할 수 없으며, 특히 보험안내자료(광고·선전물)로의 사용을 엄격히 금지합니다.

변액보수교육 안내

하나생명



판매 전 변액보수교육 이수 여부 **확인** 해주세요!

※ 교육 미이수 시 변액보험 판매불가

변액보수교육 매뉴얼



하나생명 변액보수교육 사이트 <http://hanalife.fpcenter.co.kr>



- 1 사번 입력 로그인(G생략 후 숫자만 + 끝에 0 추가)
- 2 하나생명 변액교육 첫 이수라면 '변액보험 판매 전 교육' 클릭
하나생명 변액교육 기이수자라면 '변액 보수 교육' 클릭
(* 변액교육 첫 이수시 '판매 전 교육' 수료 **필**, '변액 보수 교육' 수료를 했을 시 수료 불가)
- 3 총12개의 강의 모두 수강!
※ 강의 수료시 수료여부 당일(2시간내) 전산 반영 및 설계 가능

3 하나생명

변액보험 판매 전 교육

강의명	시간	진도	비고
변액보험개론 1	0분0초 / 23분57초	0%	▶
변액보험개론 2	0분0초 / 22분46초	0%	▶
변액보험의 특장점	0분0초 / 34분45초	0%	▶
변액보험의 구조와 비용	0분0초 / 34분16초	0%	▶
변액보험의 수익률	0분0초 / 31분03초	0%	▶
변액보험의 투자원칙 1	0분0초 / 23분46초	0%	▶
변액보험의 투자원칙 2	0분0초 / 30분17초	0%	▶
변액보험의 투자원칙 3	0분0초 / 21분21초	0%	▶
변액보험의 특징	0분0초 / 23분27초	0%	▶
변액보험의 계약자보호	0분0초 / 17분24초	0%	▶
변액보험의 적립성전환	0분0초 / 21분54초	0%	▶
변액보험의 상품 안내	0분0초 / 26분16초	0%	▶

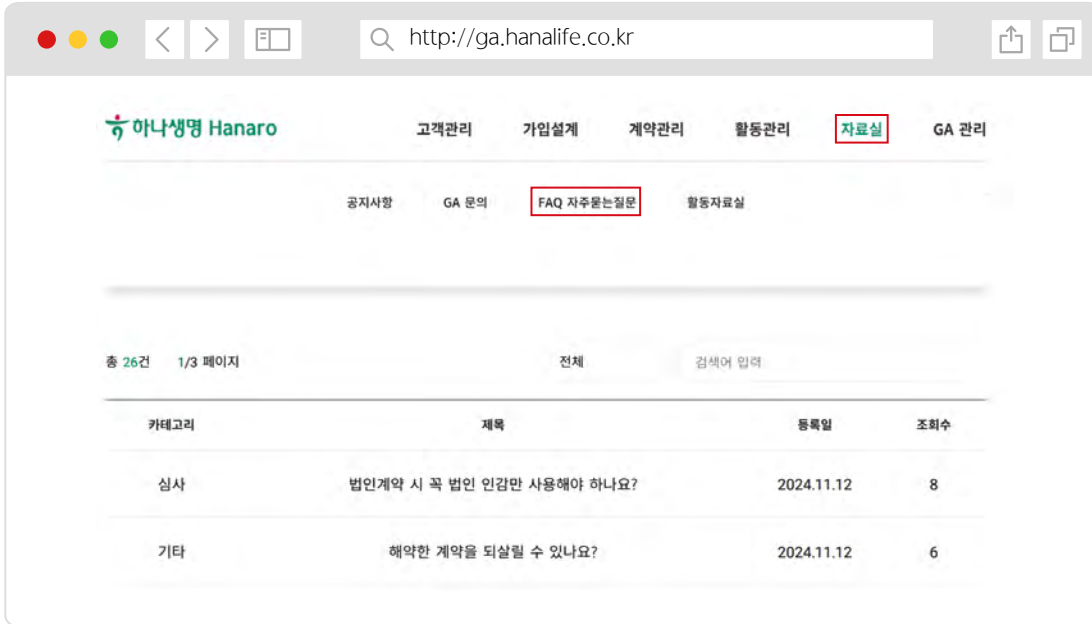
※ 본 자료는 2025년 1월 기준으로 작성한 자료로 향후 약관 및 인수기준 등의 변경에 따라 변동될 수 있으며, 자세한 사항은 반드시 해당 약관 및 상품설명서를 확인하시기 바랍니다.
※ 본 자료는 사내교육용 자료로 고객에게 교부·배포할 수 없으며, 특히 보험안내자료(광고·선전물)로의 사용을 엄격히 금지합니다.
※ 이 자료는 판매인 교육용으로 제작된 자료로 모집용 사용자 「금융소비자보호법」 등 관련 법령에 의해 처벌될 수 있으며, 복제(날장) 사용을 금지하고 있습니다.

판매인 교육용-고객배포불가

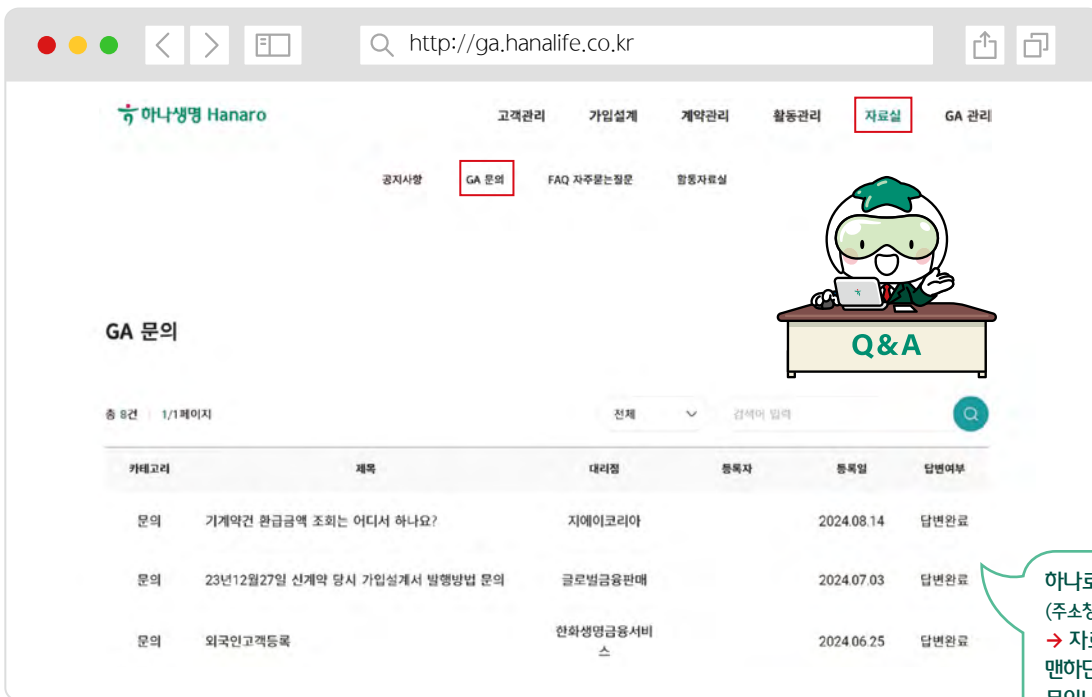
본 자료는 하나생명 GA설계사 교육용 자료로 고객에게 교부·배포할 수 없으며, 특히 보험안내자료(광고·선전물)로의 사용을 엄격히 금지합니다.



1. 청약, 심사, 수납 등 '자주묻는질문' 화면 활용!!



2. 자주묻는질문 화면에 궁금한 내용이 없을시 'GA문의' 화면에서 문의 등록!



하나로 영업시스템 로그인
(주소창에 <http://ga.hanalife.co.kr> 입력)
→ 자료실 → GA문의 클릭
맨하단 등록 버튼 클릭후
문의내용 기재 등록!!
*답변 알림은 실시간으로 발송됩니다

※ 본 자료는 2025년 1월 기준으로 작성한자료로 향후약관 및 인수기준 등의변경에따라 변동될 수 있으며, 자세한사항은 반드시 해당 약관 및 상품설명서를 확인하시기 바랍니다.
※ 본 자료는 사내교육용 자료로 고객에게 교부·배포할 수 없으며, 특히 보험안내자료(광고·선전물)로의 사용을 엄격히 금지합니다.
※ 이 자료는 판매인 교육용으로 제작된자료로 모집용 사용시 「금융소비자보호법」 등 관련 법령에 의해 처벌될 수 있으며, 복제(날장)사용을 금지하고 있습니다.

판매인 교육용-고객배포불가

본 자료는 하나생명 GA설계사 교육용 자료로 고객에게 교부·배포할 수 없으며, 특히 보험안내자료(광고·선전물)로의 사용을 엄격히 금지합니다.

25년 2월 GA 업무마감일정

하나생명



February 2025 2

SUN	MON	TUE	WED	THU	FRI	SAT
						1
2	3 1월 수금마감	4 1월 청약서 스캔마감 위촉 접수마감(1차) 지점 개설, 폐쇄 접수마감(1차)	5	6	7	8
9	10	11 위촉 접수마감(2차)	12	13	14 1월 신계약 심사마감	15
16	17	18 위촉 접수마감(3차) 지점 개설, 폐쇄 접수마감(2차)	19	20	21 1월 청약서 원본 제출마감	22
23	24 매축, 수금이관, 소속이동 접수마감	25	26	27	28	

※ 본 자료는 2025년 1월 기준으로 작성한 자료로 향후 약관 및 인수기준 등의 변경에 따라 변동될 수 있으며, 자세한 사항은 반드시 해당 약관 및 상품설명서를 확인하시기 바랍니다.
 ※ 본 자료는 사내교육용 자료로 고객에게 교부·배포할 수 없으며, 특히 보험안내자료(광고·선전물)로의 사용을 엄격히 금지합니다.
 ※ 이 자료는 판매인 교육용으로 제작된 자료로 모집용 사용자 「금융소비자보호법」 등 관련 법령에 의해 처벌될 수 있으며, 본리(날장)사용을 금지하고 있습니다.

판매인 교육용-고객배포불가

본 자료는 하나생명 GA설계사 교육용 자료로 고객에게 교부·배포할 수 없으며, 특히 보험안내자료(광고·선전물)로의 사용을 엄격히 금지합니다.



가입시 알아두실 사항

청약 시 보험계약의 기본사항 확인

계약자, 피보험자는 보험계약 청약 시에 보험상품명, 보험기간, 보험료, 보험료납입기간, 피보험자 등을 반드시 확인하시고 보험상품 내용을 설명 받으시기 바랍니다.

계약 전 알릴 의무 및 자필서명(전자서명 포함)

계약자, 피보험자는 보험계약 청약 시 청약서에 질문한 사항(계약 전 알릴 사항)에 대하여 사실대로 알려야 하며 청약서상의 자필서명란에 반드시 본인이 자필서명을 하여야 합니다. 그렇지 않은 경우 보험금의 지급이 거절되거나 계약이 무효로 처리될 수 있습니다.

청약의 철회

계약자는 보험증권을 받은 날부터 15일 이내에 청약을 철회할 수 있으며, 이 경우 철회를 접수한 날부터 3영업일 이내에 보험료를 돌려드립니다. 다만, 회사가 건강상태 진단을 지원하는 계약, 전문금융소비자가 체결한 계약, 보험기간이 90일 이내인 계약 및 청약을 한 날부터 30일을 초과하는 경우에는 청약을 철회할 수 없습니다.

3대 기본 지키기(보험품질보증제도)

보험계약 체결 시 약관과 계약자 보관용 청약서를 전달받지 못하였거나 약관의 중요한 내용을 설명 받지 못한 때 또는 청약서에 자필서명을 하지 않은 때에는 계약자는 계약이 성립한 날로부터 3개월 이내에 계약을 취소할 수 있습니다.

배당에 관한 안내

이 상품은 무배당보험으로 배당금이 없습니다.

세제혜택(변액보험 외)

근로소득자가 기본공제대상자를 피보험자로 하여 가입 시, 당해 년도에 납입한 연간 납입보험료(100만원 한도)의 12%에 대해 세액공제 혜택을 받으실 수 있습니다. (관련 세법요건 충족시)

세제혜택(변액보험)

보험차익(만기보험금 또는 해약환급금에서 이미 납입한 보험료를 차감한 금액)에 대한 이자소득세는 관련 세법에서 정하는 요건에 부합하는 경우에 비과세가 가능합니다. 이 계약의 세제와 관련된 사항은 관련 세법의 제·개정이나 폐지에 따라 변경될 수 있습니다.

해약환급금이 납입보험료보다 적은 이유

계약자가 납입한 보험료는 불의의 사고를 당한 다른 가입자에게 보험금으로 지급되고 보험회사 운영에 필요한 경비로 사용되므로 중도 해지 시 지급되는 해약환급금은 납입한 보험료보다 적거나 없을 수 있습니다.

보험금 지급 제한사항

피보험자가 고의로 자신을 해친 경우, 보험수익자가 고의로 피보험자를 해친 경우, 계약자가 고의로 피보험자를 해친 경우 또는 피보험자가 2년 이내 자살시, 회사는 보험금을 지급하지 않습니다.

보험상담 및 분쟁조정 안내

생명보험에 대해 궁금하시거나 당사에 불만사항이 있으시면 보험상담 및 분쟁조정을 신청하실 수 있습니다.

- 당사 보험상담안내: 고객센터(1577-1112)
- 금융감독원 소비자 보호센터: 국번없이 1332
- 생명보험협회: 02)2262-6565

본 자료는 판매인의 이해를 돕기 위한 자료입니다. 자세한 사항은 본 상품의 약관, 상품설명서를 참조하시기 바랍니다.

계약자께서는 본 상품에 대한 자세한 내용과 본 상품에 제시된 보장내용, 보험기간 등을 변경하여 보험설계를 하실 경우, 당사의 상품과 유사한 다른 회사의 상품을 비교하실 경우 아래에서 확인하실 수 있습니다.

- 하나생명보험(주)홈페이지 보험상품 및 가격공시실: www.hanalife.co.kr
- 생명보험협회 보험상품 비교공시: www.klia.or.kr

예금자보호안내

-변액보험

본 상품은 예금자보호법에 따라 예금보험공사가 보호하지 않습니다. 다만, 최저사망적립액 및 최저연금지급액은 예금자보호법에 따라 예금보험공사가 보호합니다. 보호 한도는 예금보호 대상 금융상품의 해약환급금 등 합산하여 1인당 5천만원입니다.

-변액보험 이외 보험상품

본 상품은 예금자보호법에 따라 해약환급금(또는 만기 시 보험금)에 기타지급을 합한 금액이 1인당 "5천만원까지"(본 보험회사의 여타 보호상품과 합산) 보호됩니다. 이와 별도로 본 보험회사 보호상품의 사고보험금을 합산한 금액이 1인당 "5천만원까지" 보호됩니다. 다만, 보험계약자 및 보험료 납부자가 법인인 경우에는 보호되지 않습니다.

※ 계약자가 기존에 체결했던 보험계약을 해지하고 다른 보험계약을 체결하면 보험인수가 거절되거나 보험료가 인상될 수 있으며 보장내용이 달라질 수 있습니다.

※ 판매회사 및 모집종사자는 해당 상품에 대해 충분히 설명할 의무가 있으며, 가입자는 가입에 앞서 이에 대한 충분한 설명을 받으시기 바랍니다.

※ 해당 모집종사자는 하나생명 등 다수의 보험사와 계약 체결 및 대리·중개하는 보험설계사(보험대리점)입니다.