

# YOUR HEART IS KB심장?



## 심장은 언제나 가장 좋은 KB!

11월 KB의 완벽한 단계별 심장보장!

**NEW**

**2대치료비  
특정순환계**



**149부정맥  
진단비**

**심장질환진단  
1/1**



**심장질환  
수술비**



**운전자!**

**비탐승중 비용보장 500만**  
**+급발진 변호사선임비용보장**

**업계유일**

♥팀장님에게..  
허혈은 안된다고  
5년동안,,  
말씀 드렸잖아요....  
잉잉 π π  
이제 심장질환을  
판매하는  
당신은 정말 최고!  
언제나 완벽한  
심장만을 고집하는  
KB에서 만나요♥



11월

# '급발진' 영업전략!

가장저렴



2대질환  
치료비



신특정순환계질환  
5억 5천! **업계최대!**



2대주요정액형  
2억! **보험료 최저!**



2개월 연속!

따블~  
감사♥



금.10.10  
어른이 1위 달성!



신특정순환계와 함께시  
149 2천! **업계최대!**



2대 진단비 5천!  
36~40세 3천 **KB먼저 확인!**

업계최초

운전자  
급발진사고



비탐승중 비용보장 탑재!  
최대 9대까지!

급발진!  
변호사선임비용

**500만**

심급별 변호사선임비용 신설!

영업용 기준 : 4,201원 → 2,084원

**50%!**

KB만 가능하고  
가장 저렴한!

종합/유병자



2대주요치료비 보험료 1위!



149부정맥 진단비 2천만원!



금쪽같은 오텐텐 건강보험!  
보험료 1위!



급발진사고 변호사선임비용

업계유일



2대 치료비 출시

QR코드영상으로  
확인하기^^

신특정순환계질환 급여치료지원금  
+2대 주요치료비  
(정액형)출시!

띠이용~



# 걱정 2대



10월23일 2대질환치료비 출시!



탑재 보증

오텐텐/금텐텐  
3.5.5/3.10.10  
(3.8.5/바로보장플랜)



최대 보장

7억5천!

(정액형 2억)  
+ (순환계 5억5천) = 7억5천



## 업계 최대 보장!

가장저렴

가장저렴



**NEW!**

**신특정순환계  
급여치료지원금**



**2대주요치료비  
(정액형)**



**보장범위**

뇌혈관질환

**심장질환 I / II  
신특정순환계질환**

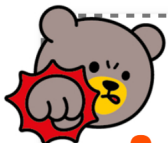


**모든병원**

의원급부터



**종합병원/상급종합병원  
요양병원/재활병원까지!**



**치료범위**

급여 모든치료부터

**주요치료**

수술, 혈전용해  
종합병원중환자실



**최저보험료  
1만원!**

**최대보장**



**7억5천만!**

NEW



# KB 2대질환치료비.순환계



“가장 저렴한거 하세요!!!!”

KB

C사

**23,986** or **49,458**

KB



**5억5천!**

요양병원외-5억/요양병원-5천



- 1억5천 차이



C사

**4억**

10년	•••••	보장기간	•••••	10년
5천	•••••	보장금액	•••••	3천
10년	•••••	요양병원	•••••	10년

남성	KB	C사
60세	17,498	29,490
70세	23,986	49,458

60세 남자 1급, 유병자 385 20년납, 100세납면적용

NEW



# KB 2대질환치료비.정액형



“가장 저렴한거 하세요!!!!”

KB

C사

**19,900** or **61,200**

KB

뇌혈관질환 +

심장질환 I / II

- I20
- I21
- I22
- I23
- I24
- I25

**17!** 개

심부전, 부정맥, 심근염  
심내막염, 심장막염.. 보장!



·  
·  
I50

A사

B사

C사

D사

뇌혈관질환 +

허혈성 심장질환

- I20
- I21
- I22
- I23
- I24
- I25

**6!** 개



**VS**

구분	KB	A사	B사	C사	D사
2대질병 주요치료비 (정액형)	<b>19,900</b>	55,500	43,640	61,200	42,420

가입금액 2천만원

50세 남자 종합형 20년납 100세만기 1급 남자 납입면제 적용



## KB신특정순환계 특급플랜

가장 넓은범위  
(급여)보장

연간5천, 총 5억 보장!

요양병원  
5백만

10년, 5천만원 보장!

가장 좋은  
심장보장

심장수술비 1천만원!

3.10.10 연만기 무해지 20년갱신 / 6대 납입면제 기본형 1급

담보명	가입금액
신특정순환계질환진단비 III	10
신특정순환계질환 급여치료지원금 (요양병원 제외, 진단후 10년, 연간1회한)	5,000
신특정순환계질환 급여치료지원금 (요양병원, 진단후 10년, 연간1회한)	500
뇌혈관질환수술비 III	1,000
심장질환수술비 III	1,000
일반상해사망 100 / 보험료 납입면제대상보장(6대기본) 10 / 일반상해80%이상 후유장애 100	

구분	50세	60세	70세
남성	16,199	25,366	36,452
여성	10,807	17,940	26,938

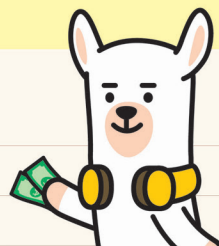
355간편-순환계질환치료비

# 요양병원 10년 최대 5천 플랜

담보	가입금액
신특정순환계질환진단비	10만
신특정순환계질환치료지원금 (요양병원 제외)	<b>5억(5천)</b>
신특정순환계질환치료지원금 (요양병원)	<b>5천(5백)</b>

연계담보 : 사망1백+납면특약10만

## 80세 남 단돈 2만원



남자	타사	KB	남면미적용
	5년 1억2.5천	10년 5억5천	
60세	26,264	18,191	16,343
65세	34,238	22,619	19,781
70세	43,681	25,413	21,593
75세	58,034	26,274	21,758
80세	71,183	26,153	21,114

여자	타사	KB	남면미적용
	5년 1억2.5천	10년 5억5천	
60세	24,935	34,502	31,533
65세	32,557	42,284	38,193
70세	43,160	47,562	42,250
75세	62,599	48,020	41,659
80세	82,222	45,618	38,282

355간편, 20년갱신, 납면기분형, 최저보험료 1만



# KB종.암.치 보장범위 1억5천!

보상예시

'암치료비용 연간 1억 사용시'

**KB손보**

**15억!**

1.5억X10년

5억차이  
!!!!!!



**타사**

**10억!**

1억X10년



## 1. 종합병원 암치료비 약관비교!

### KB 약관

연간 9,000만원 ~ 연간 1억원 미만 9,000만원

**연간 1억원 이상 1.5억**

### 타사 약관

연간 9,000만원 ~ 연간 1억원 미만 9,000만원

연간 1억원 ~ 연간 1.1억원 미만 1억원

⋮

**연간 1.5억원 이상 1.5억원**

VS



**'급여본인부담'도 KB만 보장합니다!**



“**빚**”

약관으로 알아보는

# 이 다른 KB 신종암치

## 급여 보상 vs 미보상



### 약관 공부 합시다

부가설명	암통합치료비 구분	
	급여	비급여
치료범위		
암 주요치료 II	암수술/항암약물/항암방사선/호스피스	
그 외	검사, 입원, 호르몬치료 등	(제외) 비급여 입원, 비급여 호르몬 치료 등

### 진료비세부내역서로 복습합시다

**치료비용**  
암수술/항암약물  
항암방사선/호스피스

**그외 급여  
본인부담금**

	타사	KB
보상	보상	보상
<b>면책</b>		<b>보상</b>



감액없고, 면책없는



# 385바로보장 종합암치 플랜

**42,853원**  
(납면미적용 37,285원)

**56,496원**

**KB**

**타사**

355간편, 60세 남, 20년갱신, 납면기본종합암치 10년 1.5억 기준

## 단독가입 단돈 1만원 플랜

담보	가입금액
감액없고, 면책없는 종합병원 암치료지원금 (진단 후 10년, 연간 1회)	<b>1억 5천</b>

연계담보 : 사망1백+납면특약10만+암진단1백+유사암10만

	40세	50세	60세	납면미적용
남	9,394	21,785	42,053	37,285
여	9,639	12,789	17,317	16,126

385간편-K바로보장플랜, 20년갱신, 납면기본형, 최저보험료 2만 (385간편은 최저보험료 1만 가능)

대세 어른이



# 판매금 상승

금텐텐 두달 연속 1위!



10월

275%

8월

금텐텐 출시전  
어른이 매출

4억3천

9월

금텐텐 출시후  
어른이 매출  
금쪽이만  
8억8천!

11억 7백

'13억돌파'

10월도  
최대매출  
갱신!

가입연령

5세~40세 업계 최고!

B사 10세~35세, C사 15세~40세, D사 16세~40세

B사어른이는  
40세가 없네?



납입면제

무해지 12대 납면 / 세만기 11대 납면!

B사 7대, C사 6대 + 통합포인트, A사 6대



2대.5천만  
확대!

노/허 진단비 5천만! (36세~40세 3천만)

149 진단비 1,500만! 표적+비급여표적 2억!



시장에서 인정한



금텐텐 가격 경쟁력

# 149진단비 2천만원!

최신 2대주요치료비 담보 탑재 완료!

**금텐텐 149진단비 2천!**

신특정순환계질환 진단비 500  
부정맥(149)진단비 1,500

최대

**2대주요 7억5천!**

신특정순환급여치료 5억/신특정순환급여치료 5천(요양병원)  
2대질병(뇌,심장)주요치료비 2억

20년납 100세만기 건강고지 10년형 직업급수 1급 12대 납입면제

담보명	가입금액	담보명	가입금액
신특정순환계질환 진단비	5백	2대질병(뇌,심장)주요치료비(정액형)	2천
신특정순환계질환 급여 치료지원금 (요양병원제외,진단후 10년 연간 1회한)	5천	부정맥(i49)진단비	1.5천
신특정순환계질환 급여 치료지원금 (요양병원, 진단후10년 연간1회한)	5백	상해후유장해(3~100%)	1백
		보험료 납입면제대상보장 10만원	10만
심장질환(특정)진단비	20만	뇌혈관질환진단비	20만
심장질환(특정II)진단비	100만	149 1백만원 초과 가입시 보장보험료 3만원 이상	

구분	20세	30세	40세
남성	20,001	26,909	37,176
여성	19,021	24,347	31,749



KB 금족같은 펫보험  
 펫들이 원하는 보험 1위!

**배타적사용권 획득**

\*반려동물 장례비용

세상의 모든 우리 금족이들이 KB로 달려오고 있다!

구분	KB손보	A사	B사	C사	D사	
가입나이	2개월~10세	3개월~10세	2개월~10세	3개월~10세	2개월~10세	
반려동물 의료비	최대 보장비율	90%	90%	90%	80%	100%
	최대일한도	30만(신설)	30만	30만	15만	15만
	최대 수술한도	250만 (회수제한X)	250만	250만	200만	250만
	최대 연간한도	2,000만	1,000만	2,000만	입통원 각각 1,000만	1,500만
	자기부담금	0/1/3/5만	1/3/5만	0/1/3/5만	1/2/3만	1/2/3만
	치과보장여부	O(신설)	O	O	O	O(10월예정)
의료비 확장 보장	MRI/CT	O(신설)	O	O(치과 제외)	X	X
	백내장 녹내장수술	O(신설)	X	X	X	X
	특정처치 (이물제거)	O(신설)	X	X	X	O(10월예정)
	특정약물치료	O(신설)	O(강아지 限)	O(피부 限)	X	X
	특정재활치료	O(신설)	X	X	X	X
반려동물 사망	O(30만)	O(15만)	O(30만)	X(미판매)	O(15만)	
반려동물 장례비용	O(신설)	X	X	X	X	
반려동물 배상책임	O	O	O	O	O	
반려동물 위탁비용	O	X	O	X	O	



이래도 KB로 안 올거예요?! 11월에도 펫보험은 업계최강 KB 금펫!

# 11월 KB 운전자보험 차별화된 보장을 드립니다

## 1. 비탈승중 사고보장 탑재!

비탈길에 주차한 내차가  
스르르~~ 미끄러짐 사고!  
보장받을 수 있습니다!

어~~  
내 차~~!!!



최대9대까지!

**모두보장!**

**KB는 운전중 & 비탈승중 모두 보장!**

## 2. 급발진 분쟁 변호사선임비용 신설!

점점 늘어나고 있는 급발진 의심 사고들..  
KB에서 급발진 분쟁 변호사선임 비용을 준비하세요~!

급발진



**업계최초!**

**실제 부담한 변호사선임 착수금의 80% 지급**

## 3. 업계최초 심급별 변호사선임비용 신설!

영업용 기준 : 4,201원 → 2,084원

남40세, 20년만기 전기납기준

**50%저렴!**

# 운전자 급발진사고

이런일이 나에게도??



업계최초

## KB '급발진사고' 변호사선임비용 출시!

업계유일

### 500만

### 팩트체크

- 하나!** 급발진 사고는 대부분 민사소송!  
- 기존 변호사선임비용은 민사소송 면책!
- 둘!** 대한민국 운전자 보험중 KB손해보험만 가능한 보장!
- 셋!** 나의 잘못이 없는 급발진사고!  
억울함을 증명할 방법은 오직 소송!
- 넷!** 소송결과는 중요하지 않음! 패소시 환입없음!



운전자도  
KB!

## 비탑승중 비용보장 +급발진 변호사선임비용보장