



행복가득한
크리스마스
보내세요

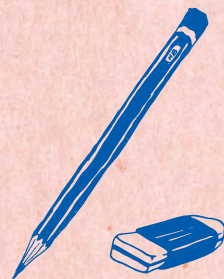


NH농협생명 농협레터



CONTENTS

- 2p 투스텝NH종신보험
(해약환급금일부지급형,무)_2411
- 4p 마이초이스NH종신보험(무)_2404
- 5p 12월 이벤트
- 6p NH GA⁺
- 8p 12월 영업일정표



※ 심의번호 : 준법(상품교육)202411-002

※ 본 자료는 사내 교육용이므로 외부에 배포
또는 고객에게 제시할 수 없습니다.



NH종신보험 | 해약환급금 일부지급형 | 무배당 | 2411



1종(스마트페이)

라이프스타일에 맞춘 2단계 납입방식

제2납입기간에는 제1납입기간 월납 보험료의 20% 수준의 보험료만 납입

구분	제1납기	제2납기
5년납	3년납	2년납
10년납	5년납	5년납
12년납	6년납	6년납
20년납	10년납	10년납

납입기간 종료시점*에 플러스지원금 적립

* 단, 5년납의 경우 납입기간 종료시점 및 10년 경과시점 적립

보험료 납입이 완료된 계약에 대하여 납입기간 종료 시점* 적립

플러스지원금 비율		
구분	일반가입	간편가입
5년납	납입기간 종료시점 19.5% 10년 경과시점 16.9%	
10년납 이상	납입기간 종료시점 20.0%	

※ 보험가입금액 감액시 감액된 보험가입금액 기준으로 적용
※ 주계약 총납입 기본보험료에 플러스지원금 비율을 곱한 금액을 계약자적립액에 가산

최대 가입나이

※ 1종(스마트페이) 기준



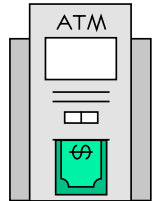
구분	1형(일반가입)	2형(간편가입)
5년납	만15세~75세	20세~72세
10년납	만15세~70세	20세~70세
12년납	만15세~68세	20세~68세
20년납	만15세~60세	20세~60세

중도인출 기능으로 자금 유동성 확보

보험료 납입완료 및 납입기간이 지난 후 중도인출 가능

- 보험연도 기준 연 12회에 한하여 가능
- 회당 해약환급금(보험계약대출의 원금과 이자를 차감한 금액)의 50% 이내 금액 인출 가능
- 중도인출 시 수수료 없음

※ 단, 추가납입특약 II(무)에 의한 추가납입적립액에서 우선 인출



보험료 예시

기준 : 1형(일반가입), 40세남자, 가입금액 1,000만원, 월납

납입기간	1종(스마트페이) 5년납 실납입보험료
1년	2,061,600원
3년	6,184,800원
5년	7,009,440원
7년	7,009,440원
10년	7,009,440원

해약환급금 및 환급률 예시

기준 : 1형(일반가입), 40세남자, 가입금액 1,000만원, 월납, 단위 : 천원(천원미만 절사)

납입기간	1종(스마트페이) 5년납 해약환급금	환급률
1년	608	29.5%
3년	2,244	36.2%
5년	6,680	95.3%
7년	6,982	99.6%
10년	8,650	123.4%
20년	10,194	145.4%
30년	12,087	172.4%

※ 이 보험계약을 중도에 해약할 경우 해약환급금은 납입한 보험료에서 경과된 기간의 위험보험료 및 미상각 계약체결비용 등이 차감되므로 납입보험료보다 적거나 없을 수 있습니다.

※ 상기 예시금액은 플러스지원금이 포함된 금액입니다.

※ 10년납 미만의 경우, 납입완료 시점 및 10년 경과시점에 플러스지원금이 적립됩니다.

※ 심의번호 : 준법(상품교육)202411-002

※ 본 자료는 사내 교육용이므로 외부에 배포 또는 고객에게 제시할 수 없습니다.

※ 해당 상품은 사망을 보장하는 종신보험으로 은행의 예·적금과는 다른 상품이며, 저축·연금보험이 아님을 고객에게 안내해야 합니다.



NH종신보험 | 해약환급금 일부지급형 | 무배당 | 2411



2종(일반페이)

적용 이율 기간별 이원화

이 계약은 금리확정형 상품으로 보험료 및 계약자적립액 산출 시 적용한 이율은 연복리 10년 이내 2.75%, 10년초과 2.0%입니다.

10년 이내
2.75%

10년 초과
2.0%

납입기간 종료시점*에 플러스지원금 적립

* 단, 7년납의 경우 납입기간 종료시점 및 10년 경과시점 적립

보험료 납입이 완료된 계약에 대하여 납입기간 종료 시점* 적립	플러스지원금 비율	
	구분	일반가입 간편가입
	7년납	납입기간 종료시점 11.7% 10년 경과시점 17.2%
	10년납 이상	납입기간 종료시점 20.0%

※ 보험가입금액 감액시 감액된 보험가입금액 기준으로 적용
※ 주계약 총납입 기본보험료에 플러스지원금 비율을 곱한 금액을 계약자적립액에 가산

최대 가입나이

※ 2종(일반페이) 기준



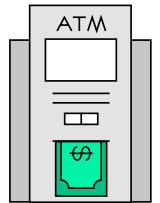
구분	1형(일반가입)	2형(간편가입)
7년납	만15세~75세	20세~72세
10년납	만15세~70세	20세~70세
12년납	만15세~68세	20세~68세
20년납	만15세~60세	20세~60세

중도인출 기능으로 자금 유동성 확보

보험료 납입완료 및
납입기간이 지난 후 중도인출 가능

- 보험연도 기준 연 12회에 한하여 가능
- 회당 해약환급금(보험계약대출의 원금과 이자를 차감한 금액)의 50% 이내 금액 인출 가능
- 중도인출 시 수수료 없음

※ 단, 추가납입특약II(무)에 의한 추가납입적립액에서 우선 인출



보험료 예시

기준 : 1형(일반가입), 40세남자, 가입금액 1,000만원, 월납

납입기간	2종(일반페이) 7년납 실납입보험료
1년	900,000원
3년	2,700,000원
5년	4,500,000원
7년	6,300,000원
10년	6,300,000원

해약환급금 및 환급률 예시

기준 : 1형(일반가입), 40세남자, 가입금액 1,000만원, 월납, 단위 : 천원(천원미만 절사)

납입기간	2종(일반페이) 7년납	
	해약환급금	환급률
1년	211	23.5%
3년	1,020	37.7%
5년	1,871	41.5%
7년	6,271	99.5%
10년	7,774	123.4%
20년	9,096	144.3%
30년	10,736	170.4%

※ 이 보험계약을 중도에 해약할 경우 해약환급금은 납입한 보험료에서 경과된 기간의 위험보험료 및 미상각 계약체결비용 등이 차감되므로 납입보험료보다 적거나 없을 수 있습니다.

※ 상기 예시금액은 플러스지원금이 포함된 금액입니다.

※ 10년납 미만의 경우, 납입완료 시점 및 10년 경과시점에 플러스지원금이 적립됩니다.

※ 심의번호 : 준법(상품교육)202411-002

※ 본 자료는 사내 교육용이므로 외부에 배포 또는 고객에게 제시할 수 없습니다.

※ 해당 상품은 사망을 보장하는 종신보험으로 은행의 예·적금과는 다른 상품이며, 저축·연금보험이 아님을 고객에게 안내해야 합니다.

마이초이스 NH종신보험 | 무배당 | _2404



가입나이

구분	1형(일반가입)	2형(간편가입)
5년납	만15세~72세	20세~70세
7년납	만15세~72세	20세~70세
10년납	만15세~70세	20세~70세
12년납	만15세~68세	20세~68세

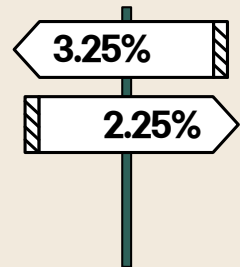
적용 이율 기간별 이원화

주계약 추가납입 동일 적용

이 계약은 금리확정형 상품으로 보험료 및 계약자적립액 산출 시 적용한 이율은 연복리 10년 이내 3.25%, 10년 초과 2.25% 입니다.

10년 이내
3.25%

10년 초과
2.25%



납입완료 후에는 플러스지원금 적립

- 5년납의 경우, 10년 경과시점에 주계약 총납입 기본보험료의 **16.2%** 적립
- 7년납의 경우, 납입완료시점에 주계약 총납입 기본보험료의 **2.9%** 적립,
10년 경과시점에 주계약 총납입 기본보험료의 **14.9%** 적립
- 10년납 이상의 경우, 납입완료시점에 주계약 총납입 기본보험료의 **17.8%** 적립



중도인출 기능으로 자금 유동성 확보

보험료 납입완료 후 중도인출 가능 (단, 납입완료 이전에는 추가적립 내 인출 가능)

- 보험연도 기준 연 12회
- 회당 해약환급금의 50% 이내에서 계약자적립액의 일부 인출 가능
- 중도인출 시 수수료 없음



자금 여력에 맞게 선택할 수 있는 다양한 납입기간

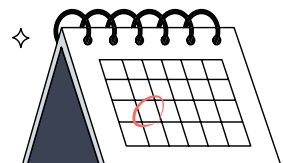
5년, 7년, 10년, 12년 까지
예상 소득 흐름에 따라 납입기간 선택 가능

5년납

7년납

10년납

12년납



※ 심의번호 : 준법(상품교육)202411-002

※ 본 자료는 사내 교육용이므로 외부에 배포 또는 고객에게 제시할 수 없습니다.

※ 해당 상품은 사망을 보장하는 종신보험으로 은행의 예·적금과는 다른 상품이며, 저축·연금보험이 아님을 고객에게 안내해야 합니다.

2024년 12월 이벤트
퀴즈 정답 맞추시면 상품을 드려요!

QUIZ

투스텝NH종신보험
(해약환급금일부지급형, 무배당)_2411은
납입종료시점에 플러스지원금이 적립된다.

(5년납의 경우 납입기간 종료시점 및 10년 경과시점 적립
/ 7년납의 경우 납입기간 종료시점 및 10년 경과시점 적립)

1. ○ 2. ✕



퀴즈 힌트는
소식지 2페이지를 참고해주세요~

대 상 농협생명에 위촉 중인 gFC

참 여 방 법 QR코드 스캔하여 이벤트 참여 페이지 접속

기 간 2024.12.02.(월) ~ 12.31.(화)

당첨자 선정 퀴즈 정답자 중 50명 추첨

지 급 일 2025.1.17.(금) 문자 발송 예정

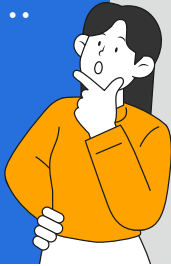


투스텝플레이스 기프트콘

내맘N⁺가 NH GA⁺로 새롭게 태어납니다!



농협생명 로그인 ..
사번이랑
비밀번호가..
뭐였지?



ARS 간편 로그인!

- 새롭게 생긴 모바일웹은 ARS 간편 로그인으로 손쉽게!
- **1544-8832** 농협생명 로그인 저장해두고 접속하고 싶을 땐?
전화 걸어서 접속 가능

고객 동의서
팩스로 보내고 ...
언제 가입설계
할 수 있지?



모바일 동의서 승인 도입!

- 동의서 서명받고, 농협생명으로 팩스 보내고..
승인까지 기다리는 시간 단축!
- PC가 아닌 스마트폰으로 승인 요청하고
팩스가 아닌 스마트폰으로 동의서 촬영 후 업로드하면 끝!

다양한 특약...
고객에게 딱 맞는
가입설계하고
싶은데..



고객 맞춤 가입설계 컨설팅 가능!

- 고객에게 맞춤 설계를 하고 싶은데, 도움이 필요할 땐
농협생명 전문가에게 가입설계 컨설팅을 요청하세요!

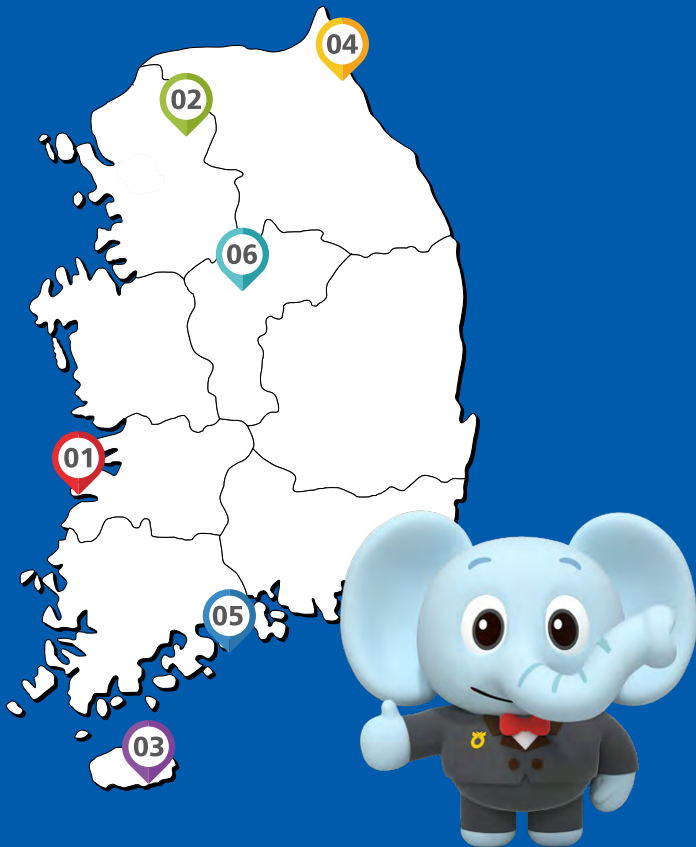
이 모든 고민을
NH GA⁺와 함께라면 해결 가능

PC/태블릿은 기존 접속 방식으로 접속 가능
모바일 URL : <https://ga.nhlife.co.kr:8903>



모바일 NH GA⁺
접속 QR코드

보험계약자라면 전국 농협생명 수련원 이용 가능!



PC 또는 모바일 접속 가능
tc.nhlife.co.kr

* 자세한 사항은 NH농협생명
홈페이지를 참고해주시기 바랍니다.



01

변산수련원



02

소노벨(홍천)



03

제주수련원



04

설악수련원
(속초)



05

소노캠(여수)



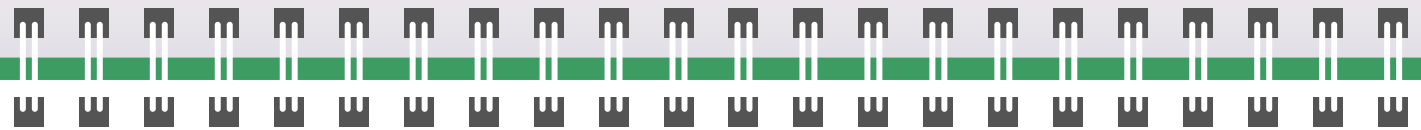
06

수안보
수련원

12월 영업일정표



신계약 마감 시간 종이청약 전산 수금마감 : 20시(마지막 영업일) / 전자청약 즉시출금 : 23시



일	월	화	수	목	금	토
1	2 1차 위촉 전산 및 서류마감	3 1차 해촉 전산 및 서류마감	4	5 1차 위촉일	6 1차 해촉일	7
8	9	10	11 2차 위촉 전산 및 서류마감	12 2차 해촉 전산 및 서류마감	13	14
15	16 2차 위촉일	17 2차 해촉일	18	19	20 3차 위촉 전산 및 서류마감	21
22 3차 해촉 전산 및 서류마감	23	24	25	26 3차 위촉일	27 3차 해촉일 수금이관 전산 및 서류마감	28
29	30 수금이관 처리일	31				

※ 심의번호 : 준법(상품교육)202411-002

※ 본 자료는 사내 교육용이므로 외부에 배포 또는 고객에게 제시할 수 없습니다.



본 자료는 **사내 교육용**이므로 외부에 배포 또는 고객에게 제시할 수 없습니다.



본 자료는 요약된 자료이므로 세부 내용은 상품설명서 및 약관을 참조하시기 바랍니다.



고객용 마케팅자료는 준법감시팀 승인을 받은 자료에 한하여 사용하시기 바랍니다.

※ 심의번호 : 준법(상품교육)202411-002

※ 본 자료는 **사내 교육용**이므로 외부에 배포 또는 고객에게 제시할 수 없습니다.

※ 제작 : GA사업부 계장 김윤서(02-3786-7139)