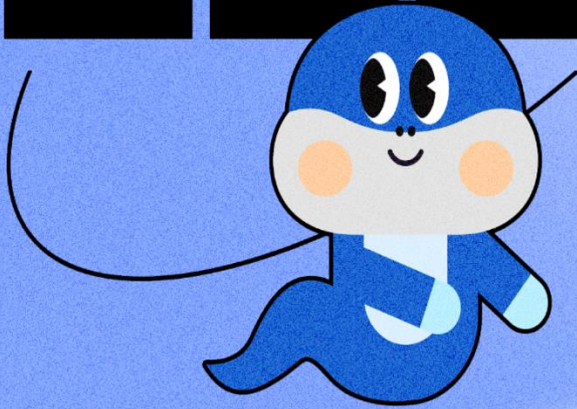


YEAR OF SNAKE

2025



SAMSUNG LIFE INSURANCE

GA소식지

삼성생명 콜센터 : 1588-3114

전산 원격지원 : 02-311-4500

GA라운지 가입 : [galounge.samsunglife.com](http://galounge.samsunglife.com)



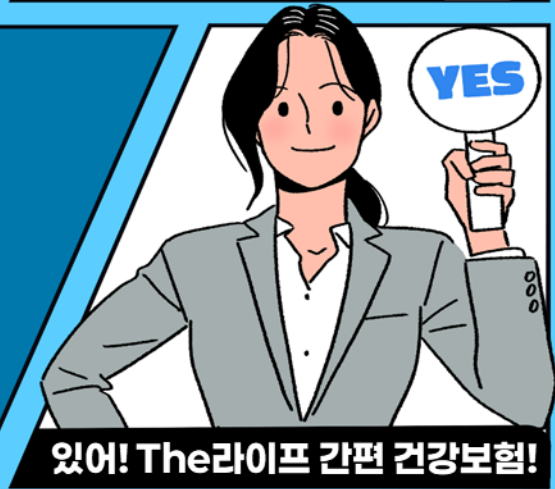
# 찾았습니다 갓성비 건강보험



여성보험료가 싸면 좋겠어!



다른특약도 저렴해?



있어! The라이프 간편 건강보험!

**NEW**

## The라이트간편건강출시!

### 가격은 Light하게, 보장도 탄탄하게

핵심Tip

**뇌심 2대진단**

**업계 최저수준 보험료!**

**간병인지원일당**

**보험료 대박 인하!  
업계 최고 예외질환인수!**

**3대주요치료**

**항암호르몬치료도 보장!**



교육용

판매자 교육용 요약자료로서 고객에게 제시·교부할 수 없으며, 대외 온라인 게시·전송 목적으로 사용할 수 없습니다. 정확한 내용은 약관과 상품설명서를 확인하시기 바랍니다.

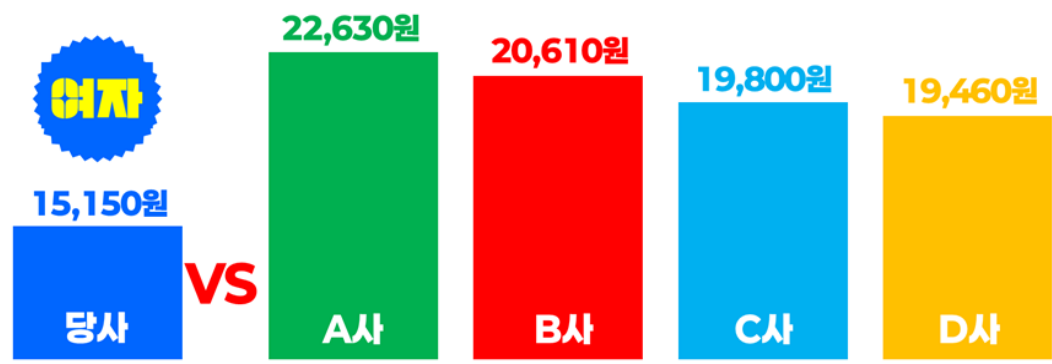
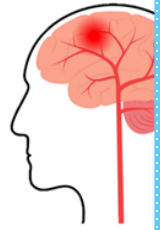


# The라이트 간편 건강 출시!



Q. 가성비 **뇌심 진단비** 찾으시나요?

A. 정답은 **삼성생명!**



· 기준 : 여자, 50세, 간편 10년(8년)고지형, 20년납, 100세 만기, 2대(뇌/심) 진단비, 각 1,000만 설계 납입면제 적용, (단, 납면 기준은 사별 상이)

**뇌/심 진단비  
업셀 · 리모델링  
PLAN**

**업계 최저수준 뇌/심 보험료로  
기가입 고객에게 뇌/심 업셀, 리모델링  
→ 2대 진단 자금 준비 완성!**

**보험료 예시 / 비교**

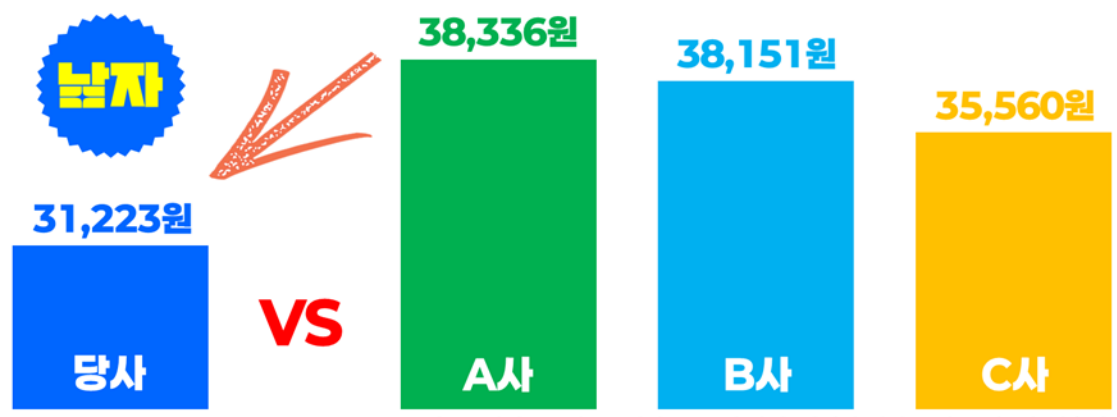
※ 설계내용: 20년납, 100세만기, 3.10.5 기준, 뇌혈관진단 1,000만/ 허혈심장진단 1,000만 납면적용 (회사별 상이)

구분	삼성생명	A사	B사	C사	D사
50 남	23,480	26,140	30,420	26,900	28,870
50 여	15,150	22,630	20,610	19,800	19,460
60 남	28,320	38,310	42,040	34,900	40,800
60 여	18,680	30,850	27,800	25,400	26,950



# The라이트 간편 건강 출시!

간병인 일당!  
**천짜 많~이 내렸습니다!**



· 기준 : 남자, 50세, 20년납, 100세 만기, 간병인 일반20만/요양5만/간호간병7만 설계, 납면 적용(회사별 상이)

**간병인일당/  
1~3인실 입원  
가동 PLAN**

1  
**입원+간병인일당  
업계 최저수준  
보험료**

2  
**간병인 일당 한도 20만  
1인실 입원 한도 60만  
업셀, 리모델링 모두 가능!**

**보험료 예시 / 비교**

※ 설계내용: 20년납, 100세만기, 3.10.5기준  
 납면적용(회사별 상이)

간병인일당 일반 20만/요양5만/간호간병 7만  
 1인실(종합/상급) 10만/10만, 2/3인실(종합/상급) 5만/5만

구분	삼성생명	A사	B사	C사
50남	34,593	41,698	41,871	39,749
50여	43,095	35,475	43,196	49,249
60남	42,373	51,540	55,415	51,760
60여	48,925	40,912	48,258	56,280

# 삼성생명 간편 예외질환

## 질병개수 / 입원일수 제한 없음

디스크, 백내장, 대장용종 등 치료종료 즉시 가입가능!

구분	삼성생명	A사	B사
예외질환	6,996개	3,500개	3,000개
질병개수 제한	없음 (무제한)	5개	5개
가입시기	치료종결 즉시		치료종결 7일 후

**A사**

근골격계 예외질환 **OK**  
(간병인일당)

무릎인대파열	통원 or 15일 이내 입원	
어깨회전근개파열/회전근개증후군		
무릎반월상연골파열		
디스크/추간판탈출증		
척추협착		
통결건(오십견)		
어깨의 유착성 관절낭염		
골부착병증/뼈돌기		
내측상과염/외측상과염/테니스팔꿈치		
석회성 침출염		
방아쇠 손가락		통원or 7일 이내 입원
윤활막염 / 힘줄윤활막염		통원or 15일 이내 입원
척추분리증/척추전방전위증/추간공협착증		통원or 15일 이내 입원
퇴행성 관절증(무릎관절/엄지손가락관절)	통원or 7일 이내 입원	

\* 7일 또는 15일 이내 입원에 한하여 인수

인수기준도

**역시 삼성생명!**



**1. 근골격계?  
당연히 인수 가능!**



**2. 예외질환 개수 제한 X**  
**3. 입원일수 제한 X**



# The라이트 간편 건강 출시!

**3대 질환치료비도 이제는 삼성생명으로 저렴하게 시 보장 OK**



· 기준 : 남자, 50세, 20년납, 100세 만기, 간편 10년(8년) 고지형, 암주요치료비/뇌심주요치료비 각 1,000만 설계, 납면 적용(회사별 상이)

## 3대 치료비 (암/ 뇌/ 심) PLAN

1 **생보업계 유일! 암직접치료 호르몬치료보장**

2 **암/뇌/심 3대 치료비 업계 최저수준 보험료 제공**

### 보험료 예시 / 비교

※ 설계내용 : 20년납, 100세만기, 3.10.5 기준, 납면적용(회사별 상이) 암주요치료비 일반 1,000만(기갑 200만), 뇌심주요치료비 1,000만 설계

구분	삼성생명	A사	B사	C사	D사
50 남	46,126	63,458	58,962	53,828	53,610
50 여	33,014	39,466	40,388	35,486	32,550
60 남	62,470	87,388	81,018	84,358	47,890
60 여	37,434	47,758	48,220	46,858	37,554



생애보장의더블업 상품 출시!



# 더블보장 보험

암에 강한 생애보장!

2배 강력해진 더블보장으로 출시!



**납기내 암진단**  
기납입/ 주계약P

**100%**  
페이백

**진단 후 보험료**

**납면**

**사망보험금**

**2배!**

**완납후 암진단**  
기납입/ 주계약P

**50%**  
페이백

**암생활비**  
주계약P

**100%**

**사망보험금**

**2배!**

암에 안걸려도

완납 후 환급금 **택1** 연금선지급 수령!



업계 최고

25년! **치아보험 미가입자**를 찾아야 할 시간!

# 삼성생명 치아보험

**잊지마세요!**

리모델링 or  
세트판매 시  
**삼성부터!!!**

**업계유일!**

재해  
치아파절  
**10만**(연 3개)

**업계최저!**

보험료 최저!  
무조건  
**삼성부터!**

치아를 왜 삼성으로 해야하는지, 꼭!! **지점장님께 물어보세요~!!**

덴탈케어  
서비스  
(5년간 5~60만)

**업계유일!**

복합레진  
**15만**  
(재료무관)

**업계최대!**

5년시점 환급금  
**최대 20%**  
(타사 0~4%)

**업계최대!**

## 실속형 플랜

임플란트 **100만** (+ 재식립 **50만**)  
치조골 **25만** 재해치아파절 **5만**  
크라운치료 **20만** 인레이/온레이 **10만**  
복합레진 **7.5만**

## 풀담보 플랜

임플란트 **100만** (+ 재식립 **100만**)  
치조골 **50만** 재해치아파절 **10만**  
크라운치료 **40만** 인레이/온레이 **20만**  
복합레진 **15만**

나이	남	여
30세	29,074 (-5,916) (A사 35,940)	25,754 (-4,786) (A사 31,240)
40세	42,147 (-12,413) (A사 56,160)	31,101 (-7,009) (A사 39,260)
50세	55,944 (-27,066) (A사 85,260)	43,135 (-18,045) (A사 62,980)

나이	남	여
30세	44,748	41,708
40세	59,094	46,602
50세	74,688	60,670

[설계내용] 주계약 500만 / 보철치료 1,500만 / 치조골 500만  
재식립 1,000만 / 크라운 1,500만 / 보존치료 500만  
소액치료 500만 / 재해파절 500만

[설계내용] 주계약 1,000만 / 보철치료 1,000만 / 치조골 1,000만  
재식립 2,000만 / 크라운 3,000만 / 보존치료 1,000만  
소액치료 1,000만 / 재해파절 1,000만

교육용 판매자 교육용 요약자료로서 고객에게 제시 · 교부할 수 없으며, 대외 온라인 게시 · 전송 목적으로 사용할 수 없습니다. 정확한 내용은 약관과 상품설명서를 확인하시기 바랍니다.



상속/증여의 대중화 시대  
종신보험으로 효과적인 대비를 준비하세요

# 상속/증여의 열쇠 삼성생명에 있습니다.



상속  
종신

## 올백종신

납입기간 중  
더 많이 보장 받고!

납입후엔  
원금 100% 확보!

암 걸리면  
납입면제도 받고!

## 행복종신

보험료는 더 낮게!  
환급률은 더 높게!

짧은 납입기간으로  
원금 보장 받고!

연금선지급으로  
노후생활도 대비!

## 밸런스종신

어떤 상황도  
든든하게 대비!

- ① 사망보장
- ② 목적자금
- ③ 노후연금

더블연금전환시  
최소 200% 보장

삼성생명 GA 4대 종신보험

착한종신  
대신에!

가성비+원금+암납면 모두 잡은 상속종신!

# 올백(ALL 100) 종신

1

★사망보장★

가입금액

+기납입보험료

2

★원금보장★

완납시점

환급률 100%

3

★암납입면제형★

암진단시

납입 면제

## 상품구조

구분	납입기간	가입나이	가입금액
표준체	10/12/15/	20 ~ 70세	최대 200억
간편형(3.2.5)	20/25/30년납	30 ~ 70세	최대 50억

※ 5(암/간경화증/만성신장질환/파킨슨병/루게릭병)

※ 암납입면제형 최대 60세

※ 간편형의 경우 2년 이내 재해이외의 원인으로 사망시 "가입금액 50%" + 이미 납입한 보험료 지급

## 주계약 1억기준 보험료

\*표준체/20년납/단위:원

구분	(1종) 일반형(장해50%)			(2종) 암납입면제형(암+장해50%)		
	40세	50세	60세	40세	50세	60세
남성	239,000	379,000	689,000	248,000	419,000	954,000
여성	191,000	289,000	501,000	199,000	310,000	568,000

※암납입면제형: 초기유방암, 중증이외갑상선암, 기타피부암, 비침습 방광암 및 대장점막내암 제외

## 40세남 20년납 가입예시

\*표준체/암납면형/주계약1억

경과년도	사망보험금		환급률
5년	1억 + (보험료 × 5년)	114,880,000원	0%
10년	1억 + (보험료 × 10년)	129,760,000원	
20년	1억 + (보험료 × 20년)	159,520,000원	100.0%
30년			111.2%
40년			129.4%

교육용

판매자 교육용 요약자료로서 고객에게 제시·교부할 수 없으며, 대외 온라인 게시·전송 목적으로 사용할 수 없습니다. 정확한 내용은 약관과 상품설명서를 확인하시기 바랍니다.

# 더행복종신+간편더사랑

## 60세 여성 / 단기납 플랜 [5년납]

구분		더행복종신 * 주 1,600만 + 체증 6,400만	간편더사랑 * 주 1,600만 + 체증 6,400만
보험료		1,063,200원	1,091,840원
사망보장 (ex 질병사망)		1년 2,852만~ 10년 9,667만 * 체증형 보장	1년 3,749만~ 10년 9,281만 * 체증형 보장
환급률 (%)	5년	98.0%	98.0%
	10년	121.9%	119.9%
	20년	135.2%	131.8%
납입면제		50%이상 장애	50%이상 장애
진단 時 (암/LTC/치매)		-	-
납입면제 時		-	-
제도성특약		사망보험금 연금 선지급	사망보험금 연금 선지급

### 단기납도 삼성생명이다!

**중요!**

- ✓ 건강하면 높은 환급! 아프면 더 높은 환급!
- ✓ 짧은 납입기간으로 원금 보장 받고!
- ✓ 다양한 납입면제 및 생활비 보장 혜택까지!



# 밸런스 종신

1

★전연령 동일★

**10년납**  
**8년시점**  
**환급률 100%**

2

신연금전환시

**금리변동 무관**  
**기납입P 두배**  
**연금 최저보증**  
(연금액+사망시 잔여보증연금)

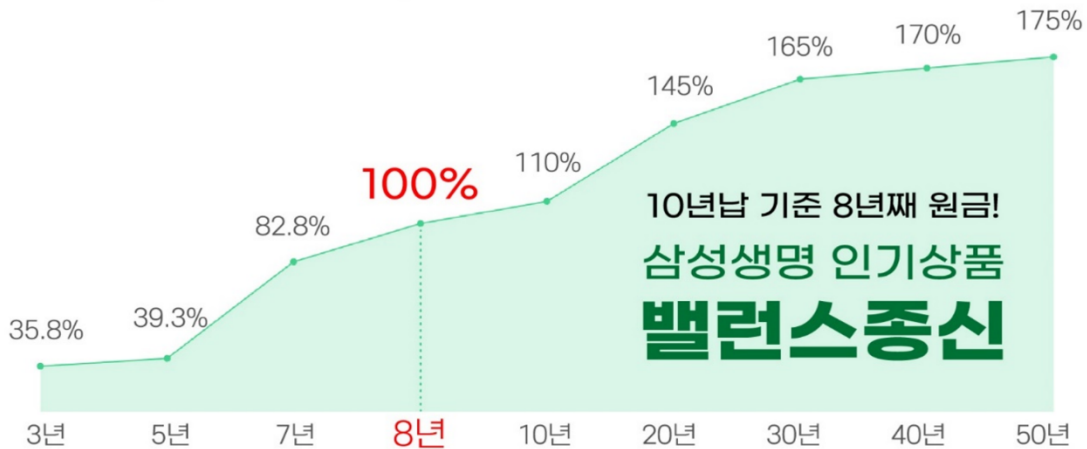
3

인수도 최강!

**사망할증**  
**200%까지**  
**무진단 20억**

## 경과기간 별 환급률 예시

[남자 40세 / 10년납 / 주보험 1억 / 월보험료 77.2만]



## 신연금전환시 연금누계액+사망시지급금 예시

(단위: 만)

연령(시점)	연금누계액 (a)	사망시지급금 *잔여보증연금 (b)	총수령액 (a+b)	비고
60세	660	17,867	18,528	납입보험료 대비 2배 최저보증
70세	5,802	12,725	18,528	
80세	9,286	9,241	18,528	
90세	12,671	5,856	18,528	
100세	16,056	2,471	18,528	

※ 40세남, 10년납, 주계약 1억, 60세시점 '신연금전환' 개시 기준 (최저보증이율 가정)

삼성생명

# GA 라운지 꼭 가입하세요!

GA라운지란? 카톡으로 손쉽게 접속할 수 있는 삼성생명 자료실

(삼성생명 설계사코드에 등록된 전화번호로만 접속 가능합니다)

galounge.samsunglife.com 지금 접속하세요!

### 건강/상해

▶ 판매자 교육용 자료의 경우, 본 웹사이트에서만 조회 가능한 자료로서 연락처 등의 방법을 통해 대외 온라인 게시/전송 목적으로 사용할 수 없으며 고객에게 게시/공부할 수 없습니다. 상품 교육자료의 정확한 내용은 약관과 상품설명서를 확인하시기 바랍니다.

총 게시물 10 최신순 좋아요순

- GA사업부 GA영업추진P  
삼성 The 간편한 다모은 (3/1/5, 3/2/5, 3/5/5, 3/10...)  
신종래 · 7일 전 · 조회 168
- GA사업부 GA영업추진P  
★ 어린이 통계 니즈 환기  
신종래 · 7일 전 · 조회 43
- GA사업부 GA영업추진P  
삼성 플러스원 건강보험 (일반/간편)  
신종래 · 7일 전 · 조회 48

### #상품자료

GA 시장에서 인기있는 삼성생명 상품을 안내장 / 동영상 강의 / 니즈환기 자료 등 누구나 쉽게 이해할 수 있도록 만들어어요!

### #법인자료

역시 법인상품은 삼성이 최고! 법인계약 체결 사례를 동영상으로 볼 수 있고, WM매거진, FP센터 소개자료도 있어요!

### 동영상 강의

▶ 판매자 교육용 자료의 경우, 본 웹사이트에서만 조회 가능한 자료로서 연락처 등의 방법을 통해 대외 온라인 게시/전송 목적으로 사용할 수 없으며 고객에게 게시/공부할 수 없습니다. 상품 교육자료의 정확한 내용은 약관과 상품설명서를 확인하시기 바랍니다.

총 게시물 9 최신순 좋아요순

- GA사업부 GA영업추진P  
2409\_경증간편 플러스원 건강보험  
신종래 · 6일 전 · 조회 44
- GA사업부 GA영업추진P  
2408\_요양보험  
신종래 · 6일 전 · 조회 8
- GA사업부 GA영업추진P  
2407\_치매보험 판매포인트  
신종래 · 6일 전 · 조회 3

삼성생명 GA 라운지  
galounge.samsunglife...

삼성생명 GA 라운지

자료검색

GA사업부 GA영업추진P  
신종래님 반가워요! 😊

- 상품자료
- 법인자료
- 마케팅
- 공지/이벤트
- 매뉴얼/양식

### 주간친숙자료

▶ 판매자 교육용 자료의 경우, 본 웹사이트에서만 조회 가능한 자료로서 연락처 등의 방법을 통해 대외 온라인 게시/전송 목적으로 사용할 수 없으며 고객에게 게시/공부할 수 없습니다. 상품 교육자료의 정확한 내용은 약관과 상품설명서를 확인하시기 바랍니다.

총 게시물 6 최신순 좋아요순

- GA사업부 GA영업추진P  
10월 5주차 (망막혈관계쇄)  
신종래 · 6시간 전 · 조회 8
- GA사업부 GA영업추진P  
10월 5주차 (연금준비)  
신종래 · 6시간 전 · 조회 4
- GA사업부 GA영업추진P  
10월 5주차 (상속세대비-중신보험)  
신종래 · 6시간 전 · 조회 4

### #마케팅

고객님들과 이야기 나눌때 막막하셨죠? 금융상식 / 의료정보 / 위클리 온세 등 다양한 소식을 매주 업데이트 해드립니다!

### #매뉴얼/양식

각 원수사마다 필요한 서류도 프로세스도 모두 달라서 귀찮으시죠? 자주 찾는 양식을 한눈에 보실수 있도록 정리해했습니다!

### 보험금 청구

▶ 판매자 교육용 자료의 경우, 본 웹사이트에서만 조회 가능한 자료로서 연락처 등의 방법을 통해 대외 온라인 게시/전송 목적으로 사용할 수 없으며 고객에게 게시/공부할 수 없습니다. 상품 교육자료의 정확한 내용은 약관과 상품설명서를 확인하시기 바랍니다.

총 게시물 3 최신순 좋아요순

- GA사업부 GA영업추진P  
보험금 청구  
신종래 · 5일 전 · 조회 16
- GA사업부 GA영업추진P  
실손 보험금 청구  
신종래 · 6일 전 · 조회 8
- GA사업부 GA영업추진P  
치아보험 청구  
신종래 · 6일 전 · 조회 27