



KB 3대주요치료비는 모두 선지급 50% 각 치료별 (최대 5백)

- ☑ **암/뇌/심 주요치료별 선지급 50%**
(중환자실치료제외 최대 5백만원)
- ☑ **몇 번을 하더라도 KB손보 암수술 매회 지급!**
- ☑ **순환계 / 2대질병(뇌/하) 치료비도 KB는 선지급!**

KB 통합상해보장은 다릅니다!

- ☑ **플러스운전자상해보험**
- ☑ **업계최초! 통합상해진단비/ 통합상해재활치료비 탑재**
- ☑ **검사부터 진단 재활치료까지 골드라이프케어 간편보험**
- ☑ **1/7/14회 최대 2천만원 보장**
- ☑ **최저보험료 1만원 플랜!**

KB손해보험 12월 영업전략

KB 업계최초
3대치료비

선지급 50%

- ☑ 암(암주요치료비/유사암주요치료비/비급여주요치료비)(전이암주요치료비)
- ☑ 2대 (2대질병(뇌 / 허혈심장) 주요치료비)
- ☑ 순환계 주요치료비

→ 업계 유일 모두 50% 선지급 (치료예약시 / 잔여보험금 청구시 이자차감 無)

KB 암주요치료비
수술 매회! 제한없이 지급!



- ☑ 수술 매회 지급 / 항암약물, 항암방사선, 중환자실은 연 1회 지급
- ☑ KB는 연 한도 없이 / 제한 없이 수술 지급! (B사 1.2억 / C사 1억제한)
- ☑ 암주요치료비 / 비급여주요치료비 수술 시 모두 연간 한도 無!



운전자!! 12월은 KB!
변호사비용 5천 / 상해통합보장!

- ☑ 변호사선임비용 5천 업셀링/리모델링 마지막 기회!
 - ☑ KB 상해통합보장 올인원 보장 (검사 - 진단 - 치료 - 수술 - 재활)
- 갑스치료비, 상해재활치료비등 포함! 기 가입자도 누적없이 추가가입 가능!



신상품 골든라이프케어보험

- ☑ 표적치매약물허가치료비 탑재 (레کم비): 최대 20년 갱신 최대(HH사 5년 갱신)
- ☑ 간병인 지원일당 최대 20년 갱신 및 간병인 지원비용 매년 5,200원 체증까지!



KB손해보험은 전상품

3대 주요치료비

선지급 50%



구분	보장
<input checked="" type="checkbox"/> 만기보장 <input checked="" type="checkbox"/> 주요치료별 보장 <input checked="" type="checkbox"/> 암 수술 회당 보장	암(유사암제외) 주요치료비Plus(종합병원)(항암호르몬약물치료 일부지급형)
	암(유사암제외) 주요치료비Plus(종합병원)(항암호르몬약물치료 제외형)
	암(유사암제외) 주요치료비Plus(종합병원)(항암호르몬약물치료 포함형)
	유사암 주요치료비Plus(종합병원)(항암호르몬약물치료 일부지급형)
	유사암 주요치료비Plus(종합병원)(항암호르몬약물치료 제외형)
	유사암 주요치료비Plus(종합병원)(항암호르몬약물치료 포함형)
	전이암Ⅱ 주요치료비Plus(종합병원)
<input checked="" type="checkbox"/> 만기보장 <input checked="" type="checkbox"/> 주요치료별 보장	비급여(전액본인부담 포함) 암 주요치료비Plus(종합병원)
	비급여(전액본인부담 포함) 암 특정주요치료비Plus(종합병원)
<input checked="" type="checkbox"/> 만기보장	암(유사암제외) 주요치료비Ⅱ(종합병원, 각 연간 1회한)
<input checked="" type="checkbox"/> 주요치료별 보장	유사암 주요치료비Ⅱ(종합병원, 각 연간 1회한)
<input checked="" type="checkbox"/> 만기보장	비급여(전액본인부담 포함) 암 주요치료비Ⅱ(종합병원, 연간 1회한)
<input checked="" type="checkbox"/> 만기보장 <input checked="" type="checkbox"/> 주요치료별 보장	2대질병(뇌, 허혈심장) 주요치료비(각 연간1회한)
	2대질병(뇌, 허혈심장) 주요치료비(상급종합병원, 각 연간1회한)
	신특정순환계질환 주요치료비(각 연간1회한)
	신특정순환계질환 주요치료비(상급종합병원, 각 연간 1회한)

2대/순환계 전이암 주요치료비도 선지급은 KB!



KB손해보험은

3대 주요치료비

치료예약만 해도!

선지급 50%



	KB	A	B	C	D
선지급	50%	X 불가	50%	50%	X 불가
적용보장	3대주치	X	암주치	암주치	X

C

선지급 받으면 잔여치료비 **이자제외!**



KB

C사 같은 조건 없음!



대한민국 보험의 **新** 표준KB 암/뇌/심
3통치 선지급

만기보장 암주요치료비 최대 가입시

	KB	B사	C사	A사	D사
암주치	최대 4.5천	최대 1.5천		X	
전이 암주치	최대 1.5천	X		X	
비급여 암주치	최대 4천	최대 1.5천		X	



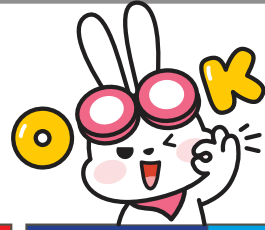
순환계 주요치료비 최대 가입시

	KB	B사	C사	A사	D사
순환계 치료비	최대 1.5천		X		
상급병원 순환계치료비	최대 1.5천		X		
2대(뇌허) 치료비	최대 1.5천		X		

KB

암주요치료비 선지급

일반암



KB

B사

C사

A사

D사

최대 4.5천

최대 1.5천

X



	암주치Plus (항암호르몬일부지급액)	암주치Plus (항암호르몬제외형)	암주치 II
가입금액 (암/유사암)	1천/3백	1천/2백	1천/1백
암수술	매회 5백	매회 5백	5백
항암약물	5백	5백	5백
항암방사선	5백	5백	5백
선지급계	1.5천	1.5천	1.5천

3105 연무 20년갱신, 여성, 납면기본형, 최저보험료 1만

40세

25,657원

50세

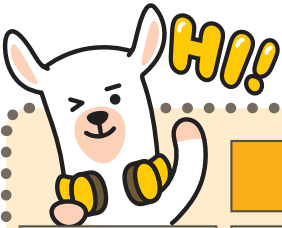
38,844원

KB

암주요치료비 선지급

제자리암 / 경계성종양

구분	KB	C사 암통치 1억
선지급	최대 9백+항암호르몬	최대 1백
최종 지급	최대 2.4천+항암호르몬	최대 2백 - 이자



	KB	C사
암수술	6백(선지급 3백)	2백(선지급 1백)
항암 약물	6백(선지급 3백)	X
항암 방사선	6백(선지급 3백)	X
항암 호르몬	1백(선지급 50만)	X
중환자실 치료	6백	X

KB

비급여암주요치료비 선지급



KB

최대4천

B사

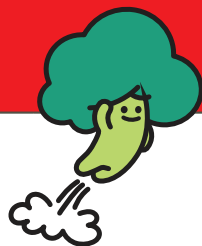
C사

A사

D사

최대1.5천

X



	비급여 암주치Plus	비급여 특정 암주치Plus	비급여 특정 연1회
가입금액 (암/유사암)	1천	1천/3천/3천/3천	1천
암수술	매회 5백	다빈치 매회 5백	5백
항암약물	5백	표적/면역 5백/5백	
항암방사선	5백	양성자 5백	
선지급계	1.5천	2천	5백

3105 연무 20년갱신, 여성, 납면기본형, 최저보험료 1만

50세
8,318원

60세
10,618원

KB

전이암주치 선지급

전이유방암 최대 8천 보장 플랜

(수술+항암약물+항암방사선 후 항암호르몬 5년 기준)



	KB	B사	C사	D사
선지급	1.5천 +항암호르몬 5백	X		
최종 지급	8천 (수술/항암/방사선 3천+항암호르몬 5년 5천)	X		1.5천



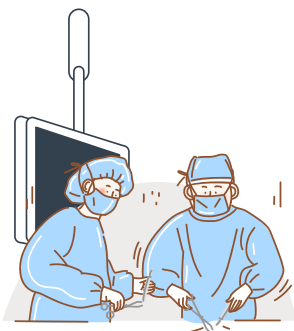
전이암주치Plus

가입금액	1천
암수술	매회 1천 (선지급 매회 5백)
항암약물	1천 (선지급 5백) 항암호르몬 1천(선지급 5백)
항암방사선	1천 (선지급 5백)

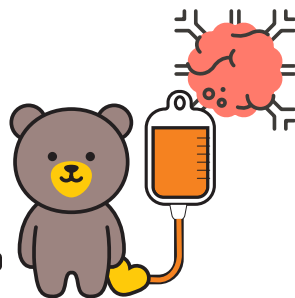
50세
6,878원

60세
7,818원

3105 연무 20년갱신, 여성, 납면기분형, 최저보험료 1만



KB손해보험 암주치Plus는



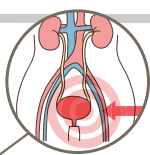
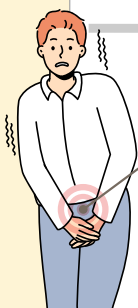
수술 매회보장

“매회 수술할때마다” 지금

(B : 연1.2억 / C : 연1억제한)

재발 잦은 방광암 “또 걸리면 어쩌나”

출처 : 경향신문(25년7월)



“40%에 달하는 높은 재발율”

“방광암으로 7년간 재발만 5번이에요”

담보명	구분							
만기보장 Plus 암주요치료비 (암수술 회당) 2천만원가입시	1차 수술	2차 수술	3차 수술	1차 재발	2차 재발	3차 재발	4차 재발	5차 재발
	2천만원	2천만원	2천만원	2천만원	2천만원	2천만원	2천만원	2천만원

KB 매회암수술
주요치료비

1억6천만원 수술비 지금

NEW

비급여 암특정 주요치료비 Plus



비급여 암특정 주요치료비Plus 1천만원 가입시

구분	선지급 특약	보장금액
(비급여)다빈치로봇암수술	매회 5백만원	1천만원(매회보장)
(비급여)표적항암약물	5백만원	3천만원(가입금액×3배)(연간1회)
(비급여)특정면역항암약물	5백만원	3천만원(가입금액×3배)(연간1회)
(비급여)항암양성자방사선	5백만원	3천만원(가입금액×3배)(연간1회)



비급여 추천플랜

탑클래스 3N5 / 20년 갱신 / 1대 납입면제 / 표적항암약물허가치료비 10년갱신

담보명	보장금액
(비급여)표적항암약물허가치료비(3대특정암) (림프종백혈병관련암) (3대특정암 및 림프종 백혈병 관련암 제외)	각 1억
비급여(전액본인부담 포함) 암특정주요치료비Plus(종합병원)	1천만원
비급여(전액본인부담 포함) 암주요치료비II(종합병원,연간1회한)	2천만원

일반상해사망 100 일반상해80%이상 후유장해 100 항암방사선약물치료비 10

유방암으로 면역항암치료시

- * 표적항암약물허가치료비 1억
- * 비급여암특정주요치료비Plus 표적항암 3천
- * 비급여암특정주요치료비Plus 면역항암 3천
- * 비급여 암주요치료비 II 2천만원

선지급 최대
2천5백만원

(비급여 암특정주요치료비 Plus 2천만원
비급여암주요치료비II 5백만원)

총 1억8천만원
지금

보험료



60세 남자

27,855원



60세 여자

14,860원

KB

뇌심 순환계 치료비 선지급



KB

B사

C사

A사

D사

최대 **4.5천**

X

	신특정 순환계 주요치료비	상급병원 신특정순환계주요치료비	신2대(뇌,허혈심장) 주요치료비
가입금액	1천	1천	1천
수술	5백	5백	5백
혈전용해	5백	5백	5백
혈전제거	5백	5백	5백
선지급계	1.5천	1.5천	1.5천

3105 연무 20년갱신, 여성, 납면기본형, 최저보험료 1만

50세

14,058원

60세

24,258원

KB

뇌심순환계 치료비 선지급



뇌경색 - 혈전용해&수술 후 중환자실 치료 시

KB 뇌심 순환계 플랜

C사 순통치 8천

선지급

3천 (최대 4.5천)

X

최종
지급

7.5천

3천

보험료
(60세 여)

24,258원

38,040원



KB 뇌심 순환계 플랜

C사 순통치 8천

수술

3천 (선지급 1.5천)

1천

혈전용해

3천 (선지급 1.5천)

1천

중환자실

1.5천 (선지급 X)

1천

보상

7.5천 (선지급 3천)

3천

	신특정 순환계주요치료비	상급병원신특정 순환계주요치료비	신2대 (뇌, 허혈심장)주요치료비
가입금액	1천	1천	1천

3105 연무 20년갱신, 여성, 납면기본형, 최저보험료 1만

50세

14,058원

60세

24,258원



플러스 운전자 상해보험

운전자 비용보장

- ☑ 교통사고처리보장
- ☑ 변호사선임비용손해 5천
- ☑ 자동차 사고 벌금

상해 보장

- ☑ 상해통합보장 2천
- ☑ 일반상해후유장해
- ☑ 골절진단비



상해통합보장으로 검사부터 진단 재활치료까지 올인원 운전자 플랜

플러스 운전자상해보험 20년납 20년만기,납입면제기본형

담보명	가입금액(만원)
교통상해50%이상후유장해(운전자)	100
자동차부상(1~7급)(운전자)(기본계약)	10
자동차부상A(1~3급)(운전자)	1,500
자동차부상A(4~14급)(운전자)	900
교통사고처리보장A(중상해보장확대)(비탐승중포함)(운전자)	20,000
교통사고처리보장A(중대법규위반, 6주미만)(운전자)	1,000
자동차사고 변호사선임비용손해Ⅲ(경찰조사포함)(비탐승중포함)(운전자)	5,000
자동차사고벌금 Ⅱ(비탐승중포함)(스쿨존사고 3천만원한도)(운전자)	3,000
자동차사고 벌금(대물)(운전자)	500
보복운전피해보장	100
강력범죄피해보장	500
차대차사고 차량 시세하락손실지원금(개인자가용)	300
일반상해후유장해(3~100%)	5,000
골절진단비	50
상해통합보장	2,000

보험료



40세 남자

30,856원



40세 여자

26,721원



플러스 운전자 상해보험

상해통합보장 신규탑재 출시!

검사

- ① 상해MRI검사 ② 상해CT검사

진단

- ① 통합상해진단비(경증/중등증/중증)

주요치료

- ① 상해특정시술치료(급여)
 ② 상해 참상봉합술(급여)
 ③ 깁스치료비 ④ 상해골절부목치료비(급여)
 ⑤ 상해고압산소치료(급여)

수술

- ① 상해 1~5종수술비 ② 상해골절철심제거술(급여)

재활

- ① 상해 재활치료(경증/중등증/중증)

기존 통합상해진단비 / 상재치 가입자도 추가 1건 가입 가능!

구분	1,000만원	2,000만원	4,000만원
통합상해진단(경증/중등증/중증)	2/5/50만	2/10/100만	5/20/200만
상해 1~5종수술비	5/10/30/300/500	10/20/50/500/1000	20/30/100/1000/2000
상해특정시술(기타시술 외)	5만	10만	20만
상해특정시술(기타시술)	1만	2만	
깁스치료(상해 및 질병)	30만	50만	
상해고압산소치료	5만	10만	
상해재활치료(경증/중등증/중증)	1/2/5만	2/5/10만	





골드라이프케어 간편건강

NEWS

젊으니까 괜찮다고요?
초로기 치매 환자 증가!
2023년 초로기 치매 환자 7만7074명
전체 치매환자의 **7.7% 차지**
출처: 대한민국 치매현황 2023

초로기 치매란?

주로 65세 미만의 나이인
젊은 사람들에서
치매가 나타나는 것을 통칭



초로기 치매일수록

초기 치매약물 치료가 중요!

간편치매플랜 3.5.5적용 직업급수 1급, 20년납 90세만기, 납입면제미적용

담보명	가입금액
치매CDR 척도검사지원비(급여,연간1회한)	9
치매 MRI.CT.PET검사지원비	20
치매전문재활치료비(급여,연간1회한)	5
치매직접치료통원일당(종합병원, 연간30일한)	2
표적치매약물허가치료비(최경증치매,경도알츠하이머치매)(최초1회한,20년갱신)	300
표적치매약물허가치료비(최경증치매,경도알츠하이머치매)(7회이상,최초1회한,20년갱신)	1,000
표적치매약물허가치료비(최경증치매,경도알츠하이머치매)(14회이상,최초1회한,20년 갱신)	700

50세
남성 여성

모두! 10,000원 플랜!