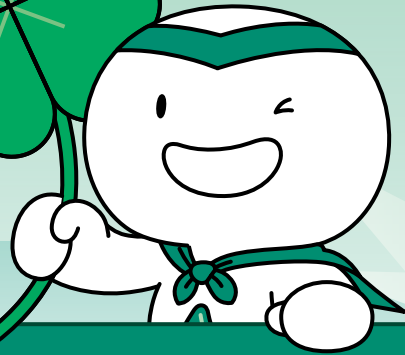
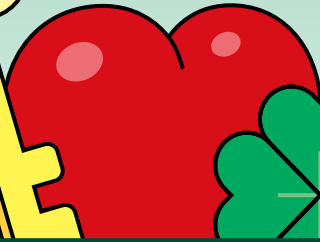


11월 럭키하나

1+1



하나와 함께
더 귀지는 행운



인수 완화 & 상향!

- 간편건더하: 3.X.5종수술비플랜 오픈!
- 운전자 통합상해 7/70/700만 컴백!

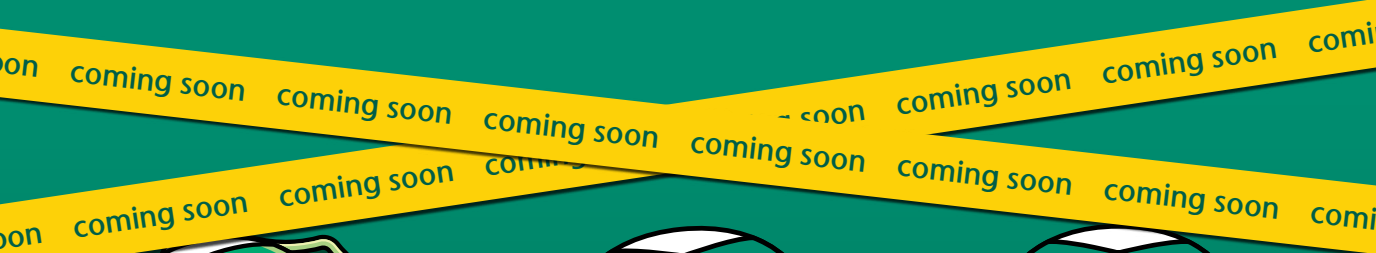


치료비 3종 개정 및 신규출시!

- 비갱신형 상해질병치료지원금
- 구간/기간 확대 암주요치료비
- 비급여 보장, 2대질병주요치료비

11월
13일

요즘 핫한 삼대장 귀밍순!



개정

상질치

업계유일
비갱신형
100만구간



개정

암주치

지금구간
보장기간
전격확대



신담보

2주치

급여 +
비급여
10년 지급

11월, **하나만** 보세요!



4p
~
7p

3.X.5 증수술비 업셀링플랜

입원/수술 **고지無**

매회1~5종 + 질병1~8종 = 누구나 2만원대 업셀링가능!



8p
~
15p

상질치, 암주치, 2대주치

무감액치료비

3.5.5간편심사도 감액없이 100% 보장



17p

업계최대 운전자**상해**종합

통합상해 **7.7.7**

3개월 간편고지 + 업계최대 7만/70만/700만 보장

뉴 건강하면 더좋은 하나의 간편보험

수술했어도! 수술비가능!

3.X.5



5년내 입원/수술 많아도, 수술비 인수!

매회1~5종 + 1~8종 수술 = 2만원대!

타사 종수술비 있어도, 누구나 1건 가능!

뉴 건강하면 더좋은 하나의 간편보험

대장용종, 자궁근종 30만

2만원 甲 성비

올해 1월 갑상선결절 수술하고
4월엔 대장용종 3개 제거도 했는데
하나에선 수술비 가입된다고요?!



1~8종 (흡인/천자)		+		1~5종 (매회)	
1종 20만	5종 100만			1종 10만	
2종 20만	6종 200만			2종 10만	
3종 40만	7종 200만			3종 10만	
4종 50만	8종 200만			4종 100만	
				5종 200만	

60세	남 21,548	여 18,195
-----	-----------------	-----------------

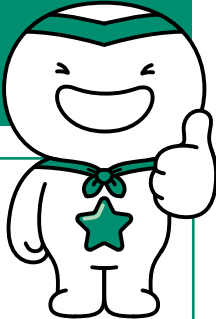
※ 간편건더하(3X5종수술플랜), Grade1, 20년납100세만기, 해약환급금미지급형, 비납입면제형, 기본계약 1억 포함, 최저p 2만 (단위:원)

뉴 건강하면 더좋은 하나의 간편보험

3X5진단비? 하나는 수술비!



**입원/수술 고지無,
초간편심사!**



**타사에 증수술비 많아도
누구나 1건 2만원대로 가입가능!**

뉴 건강하면 더좋은 하나의 간편보험

다빈도부터 중대수술까지 추가업셀링!

 대장용종	+30만 1~5종(1종)+1~8종(1종)	 담낭절제술	+60만 1~5종(3종)+1~8종(4종)
 자궁근종	+30만 1~5종(1종)+1~8종(1종)	 유방암 유방절제	+210만 1~5종(3종)+1~8종(7종)
 백내장 (한쪽)	+30만 1~5종(1종)+1~8종(1종)	 뇌동맥류 코일색전술	+210만 1~5종(3종)+1~8종(8종)
 무릎 인공관절 치환술	+30만 1~5종(2종)+1~8종(3종)	 뇌(비관혈) 감마나이프	+210만 1~5종(3종)+1~8종(6종)
 총수(맹장) 절제술	+30만 1~5종(2종)+1~8종(3종)	 심장(관혈) 관상동맥 우회술	+400만 1~5종(5종)+1~8종(8종)

입원/수술 안보는, 3X5종수술비플랜(비갱신형)



구분	40세	50세	60세	65세
남자	15,255	18,758	21,548	21,873
여자	15,166	16,916	18,195	17,995

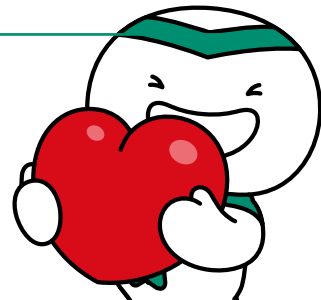
※ 간편건더하(3X5종수술플랜), Grade1, 20년납100세만기, 해약환급금미지급형, 비납입면제형, 기본계약 1억 포함, 최저p 2만 (단위:원)

※ 본 자료는 설계사 교육용으로 고객에게 제공하거나 영업활동에 이용할 수 없으며, 무단 사용 시 금소법 위반으로 과태료가 부과될 수 있습니다.

뉴 건강하면 더좋은 하나의 보험 | 하나의 간편보험

상해질병치료지원금

업계유일, 비갱신형 운영
100만원 구간형도 탑재!



내가 원하는대로 골라서 가입가능!

상해질병치료지원금(Ⅰ)(연1회)		상해질병치료지원금(Ⅱ)(연1회)	
연간본인부담 급여의료비총액	가입금액	연간본인부담 급여의료비총액	가입금액
200만이상	200만	100만이상	100만
300만이상	300만	200만이상	200만
400만이상	400만	300만이상	300만
500만이상	500만	500만이상	500만
1,000만이상	1,000만	1,000만이상	1,000만

NEW 10/20년갱신형 / 비갱신형	10/20년갱신형 / NEW 비갱신형
-----------------------------	-----------------------------

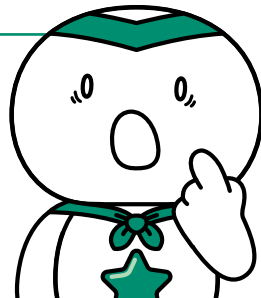
하나는 유병자도 90세까지 비갱신형 가입가능!

구분	하나 간편건더하	A사 3.N.5	B사 3.N.5
비갱신여부	비갱신	3/10/20년갱신만	10년갱신만
가입가능나이	90세까지	60세까지	74세까지

뉴 건강하면 더좋은 하나의 보험 | 하나의 간편보험

비갱신형 상/질/치

갈수록 치솟는 **실손의료비**
갱신보험료가 부담된다면



하나손보 상해질병치료지원금(II)	VS	4세대 실손의료비보험
최대100세만기	보험기간	5년재가입
없음 (보험료 인상 없음)	갱신주기	1년 (갱신시마다 보험료 인상)
표준형 / 3.5.5간편심사	알릴의무	표준형
급여	보장항목	급여+비급여3대
없음	본인부담금	급여 20%, 비급여 30%

하나 비갱신 vs 다사 갱신, **하나는 20년만 내고 100세보장!**

하나 비갱신형 (100만부터)			A사 10년갱신형 (50만부터)		
최초	20년 경과	...만기	최초	20년 경과	30년 경과...
69,412	넬 돈 없음! 납입 완료! 		30,759	97,048	133,178 

※ 상해1급, 50세, 남자, 3.5.5간편(기본형), 20년납100세만기, 해약환급금미지급형, 납입면제형, 기본계약 제외 (단위: 원)

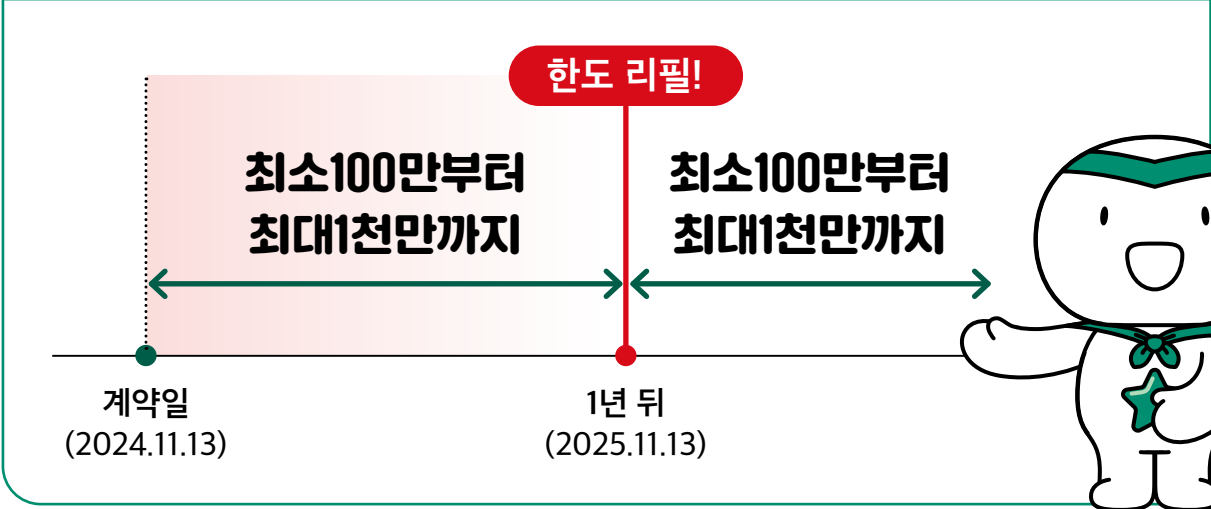
뉴 건강하면 더좋은 하나의 보험 | 하나의 간편보험

넓은보장! 연간한도리필!

실손 및 암주치 면책 보장!

-  정신장애
행동장애
-  한방치료
(첩약, 추나)
-  치과치료
-  임신/
출산질환
-  선천성
질환
-  호르몬
치료비
-  진찰료
검사료
-  입원료
-  마취료

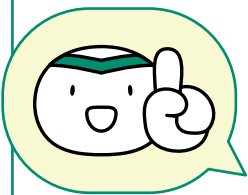
매년 연간 한도 리필!



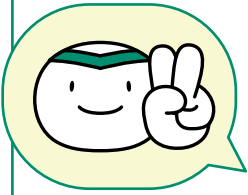
뉴 건강하면 더좋은 하나의 보험 | 하나의 간편보험

상질치는 곧, '급여실손'

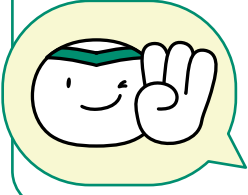
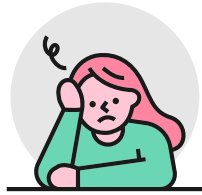
실손의 반값으로 비갱신 상질치 업셀링!



치솟는 실손 갱신보험료가 부담스러운 고객



처방조제비 보장 안되는 유병자실손 고객



의료비가 꾸준히 발생하는 만성질환 고객



뉴건더하

구분	남자	여자
40세	31,179	32,596
50세	48,030	50,527
60세	61,574	62,142

뉴간편건더하(3.5.5)

구분	남자	여자
40세	36,840	41,021
50세	48,030	50,527
60세	61,574	62,142

※ Grade1, 상해1급, 20년납100세만기, 해약환급금미지급형, 비납입면제형, 기본계약 포함 (단위:원)


뉴 건강하면 더좋은 하나의 보험 | 하나의 간편보험

이제는, 뇌/심치료비다!




정액형
2대질병주요치료비

2대진단후 주요치료시
2천만 x 10년간
(진단후, 주요치료시 정액지급)

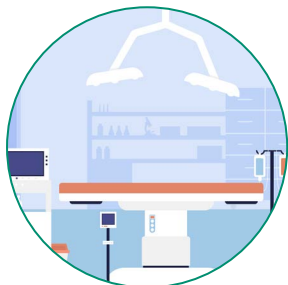




비례형
2대질병주요치료비

급여+비급여 보장
3천만 x 10년간
(치료비 구간에 따라 100만~3천만 지급)

최대 10년, 5억 보장

(정액형 2천만 * 10년 + 비례형 최대 3천만 * 10년)



수술



혈전용해제

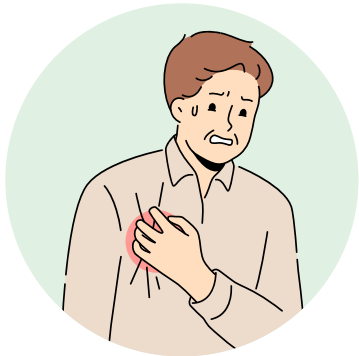


중환자실치료

뉴 건강하면 더좋은 하나의 보험 | 하나의 간편보험

진단 후 치료시, 즉시보장

간편도 감염/면책 無, 100%보장!



50대(남) 김모 부장님

고혈압 약 꾸준히 먹고 있는데..
보험 가입하자마자 갑작스레 협심증
 진단으로 인근 종합병원에서
스텐트 삽입술 시행후 7일간 입원

급여 본인부담금 50만원 + 비급여 주요치료비용 200만원 발생시

구분	하나 간편건더하	A사
보험금	2,200만원 (정액형 2천만 + 비례형 200만)	1,200만원 (정액형 1천만 + 비례형 200만)

뉴건더하

뉴간편건더하(3.5.5)

구분	남자	여자	구분	남자	여자
----	----	----	----	----	----

11월 초 보험료 오픈!

※ 본 자료는 설계사 교육용으로 고객에게 제공하거나 영업활동에 이용할 수 없으며, 무단 사용 시 금소법 위반으로 과태료가 부과될 수 있습니다.

뉴 건강하면 더좋은 하나의 보험 | 하나의 간편보험

암주요치료비, 시즌 II

지급구간 & 보장기간 확대!

지급구간 확대
(비례형)

최소 **500만~**
최대 **1.5억원**



보장기간 확대
(정액형&비례형)

암진단후
10년까지

업계최대 10년, 18억 보장

(정액형 3천만 * 10년 + 비례형 최대 1.5억 * 10년)

보장도 높은데, 건강등급 높으면

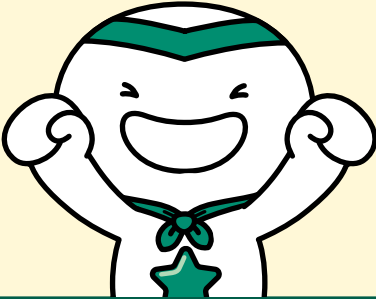

보험료까지 할인!



뉴 건강하면 더좋은 하나의 보험 | 하나의 간편보험

감액없는 간편암주치!

가입 3개월후 암 진단후 치료

구분	하나 간편건더하	A사
1년	<p>10년간 100% 보장! 최대 3억원</p> 	<p>10년간 계~속 50%감액! 최대 1억</p> 
2년		
3년		
4년		
5년		
6년		
7년		
8년		
9년		
10년		

하나는 건강등급 높으면 보험료까지 할인!

구분	하나 간편건더하(Grade1)	A사 3.5.5-5
40세 남	약 4만원!	47,760원

※ 20년납100세만기, 해약환급금미지급형, 암(갑/기제외)주요치료비 2천만원 보험료(단위:원)

하나가득담은운전자상해종합보험

고령운전자 주목!



인구 고령화

65세이상 면허보유현황

2010년

2023년

약 330만명

약 470만명

약 1.5배
증가!!

고령자 교통사고 증가

가해운전자 연령별 교통사고(건)

구분	2010년	2023년
전체	226,878	198,296
65세 이상	12,623	39,614
비중	5.6%	20%

※ 출처 : 통계청 및 도로교통공단 교통사고분석시스템

비용담보, 연령별 비교하면 하나가 답!

구분		하나 운전자	A사	B사	C사
교사처	70세 이하	2억5천만원	2억	2억	2억
	80세 이하		남 2억 여 1억	1억	1억
변호사 선임비	70세 이하	5천만원	5천만	5천만	5천만
	80세 이하		남 5천만 여 3천만	가입불가	3천만

하나가득담은운전자상해종합보험

하나는 소문난 **운전자** 맛집

**트리플스타!
운전자비용**



교통사고처리지원금 2억5천만
자동차사고 변호사선임비용 5천만
벌금(대인/대물) 3천만/500만

+

**업계 명장!
상해보장**



급여+비급여보장 상해1~8종수술
7/70/70만 한도상향 (50~60세) 통합상해진단비
물리/재활치료 보장 상해재활치료비

운전자비용+상해 고보장플랜

담보명	금액	담보명	금액
교통사고처리지원금(IV)	2.5억	간병인사용입원일당 (요양병원의외/요양병원/간.간.통)	15/3/3만
교.사.처(6주미만,중과실위반)	1천만	상해재활치료비(연30회/60회)	2만/1만
변호사선임비용(III)	5천만	상해수술비	100만
벌금(대인/대물)	3천만/500만	상해 종합/상급종합 수술비	20만/30만
상해후유장해(3~100%)	5천만	상해1~8종수술비	10/20/20/ 50/100/200/ 1000/2000
통합상해진단비(경/중등중/중중)	7/70/700만		

구분	50세	60세
남자	56,230	62,753
여자	54,630	65,026

※ 상해1급, 자가용운전자, 20년납20년만기, 기본계약 포함 (단위:원)



하나손보 헬스케어서비스

☑ 프리미엄 서비스(+일반서비스 포함) : 월납보험료 7만원 이상

구분	서비스명	내용
돌봄 케어 (진단시)	간병인 지원	중대질환*으로 전국 상급종합병원 입원 시 간병인 지원[2회/년, 진단일로부터 5년 이내 사용]
	가사도우미 지원	중대질환*으로 진단 시 가사도우미 지원[4시간 1회 기준 2회/년, 진단일로부터 5년 이내 사용]
	간호사 정기 안부콜	중대질환*으로 진단 시 간호사가 월 1회 정기적으로 안부콜 및 건강관리 상담 진행(1년간)
	만성질환 케어	만성질환(2형 당뇨)관리 대상자에게 질환관리 코칭 메시지 전송[주 5일 10주 관리프로그램]

※ 대상상품 : **뉴건강하면더좋은하나의보험, 뉴건강하면더좋은하나의간편보험** 하나가득담은3대질환보험, 하나가득담은355간편보험, 하나가득담은325간편보험 / ※ 중대질환 : 암(유사암제외), 뇌혈관질환, 허혈성심장질환

☑ 일반 서비스 : 월납보험료 5만원 이상

구분	서비스명	내용
돌봄 케어 (진단 시)	케어 스테이	중대질환*으로 서울 상급종합병원 외래진료 시 병원 인근 신라스테이 숙박 제공 (예약 대행) [단, 2인 기준 숙박료에 한해 최초 1회 지원(인원 추가, 식사, 개인적 물품 사용 등으로 인한 비용은 고객 부담)]
	정리수납	중대질환*으로 진단 시 정리수납 서비스 [건강(환자)식단 또는 정리수납 중 선택하여 1회 사용, 옷장, 주방, 냉장고, 자녀방 중 택1]
	건강(환자)식단	중대질환*으로 진단 시 제휴기관을 통해 건강(환자)식단 제공 [1개월분(24끼) 제공, 정리수납과 건강(환자)식단 중 선택하여 1회 사용]
	해외중입자선 암치료 중개	일본 중입자선 암치료 중개(국립QST병원 외) 상담무료제공 및 치료비 500만원 할인
	간호사 진료동행	중대질환*으로 서울, 수도권 상급종합병원 외래진료 시 간호사가 동행 방문하여 행정절차안내, 질병관리 교육 등 지원 [3회/년]
	차량에스코트	중대질환*으로 서울,수도권 상급종합병원 외래진료 시 차량에스코트 제공 [2회/년, 편도] (서울 거주자 : 자택→상급종합병원, 서울외 거주자 : 서울역/터미널/기차역→상급종합병원)
	복약관리, 알람	모바일앱에서 서비스 제공
기본 케어 (10년)	24.365 건강상담	의료진으로 구성된 헬스케어 운영팀의 전문 상담원이 24시간 365일 상시 전화 상담 및 건강가이드 제공
	전문의료진 안내 및 진료예약	간호사와의 건강상담 후 진료과목별 전문의료진과 병원을 복수로 안내, 고객의 선호에 따라 해당 병원 진료협력센터 통한 빠른 예약 진행
	검진설계 상담 및 우대 예약	(상급)종합병원 및 전문검진센터와 업무제휴를 통해 고객 생애주기, 건강상태와 고객니즈에 맞는 검진프로그램 안내 및 우대 예약 / 가족포함 최대 70% 우대
	걷기 활동량 분석	일일/월간 걷기 활동량 다이어리 제공
	건강정보 제공	시기별, 이슈별 질병이나 건강관련 정보를 M/Card 형태로 정기 발송 (월 1회)
	건강매거진	매월 1회 이슈와 트렌드에 맞는 건강플러스 매거진을 앱 게시를 통해 제공
예방 케어 (10년)	생체나이 리포트	건강검진 결과 수치 입력을 통한 의학 생체나이 측정하기
	자가테스트 (암 위험도/스트레스)	헬스케어 전용 앱을 통한 과거력과 가족력, 생활습관 등 입력을 암위험도 및 스트레스 지수 평가
	마음챙김 및 인지기능향상 게임	두뇌활동 활성화하는 인지기능향상게임과 마음안정 프로그램 제공 : 불안, 우울, 불면, 명상 등 마음관리에 유용한 나레이션과 음악 등 (실비아헬스 전용 앱 링크 url)
	질병백서	질병에 대한 정보(정의, 원인 및 증상, 예방, 치료 및 관리)와 관련한 건강 콘텐츠 제공

※ 대상상품 : **뉴건강하면더좋은하나의보험, 뉴건강하면더좋은하나의간편보험** 하나가득담은3.5.5간편보험, 하나가득담은3.2.5간편보험, 하나가득담3대질환보험, 하나가득담은암보험, 하나로다모은종합건강보험 / ※ 중대질환 : 암(유사암제외), 뇌혈관질환, 허혈성심장질환

하나손보 상품 라인업

구분	상품명	납입/보험기간	가입나이	납입면제	최저 보험료
HIT 할인	뉴 건강하면더좋은 하나의보험	1종 세만기 2종 무해지(세만기) 3종 연만기	20~90세	암(유사암제외), 뇌졸중, 급성심근경색, 상해/질병80%이상후유장해	2만원
	뉴 건강하면더좋은하나의 간편보험(355간편심사)	1종 세만기 2종 무해지(세만기) 3종 연만기	20~90세	암(유사암제외), 뇌졸중, 급성심근경색, 상해/질병80%이상후유장해	2만원
건강	하나로다모은종합건강보험	1종 연만기 2종 세만기 3형 무해지(세만기)	0~70세	암(유사암제외), 뇌졸중, 급성심근경색, 상해/질병80%이상후유장해	3만원
	하나가득담은3대질환보험	1종 세만기 2종 무해지(세만기)	15~90세	암(유사암제외), 뇌졸중, 급성심근경색, 상해/질병80%이상후유장해	3만원
간편	하나가득담은간편3대 질환보험(355간편심사)	1종 세만기 2종 무해지(세만기)	15~90세	암(유사암제외), 뇌졸중, 급성심근경색, 상해/질병80%이상후유장해	3만원
	하나가득담은 355간편건강보험	1종 연만기 2종 세만기 3종 무해지(세만기)	15~90세	암(유사암제외), 뇌졸중, 급성심근경색, 상해/질병80%이상후유장해	3만원
	하나가득담은 325간편건강보험	1종 연만기 2종 세만기 3종 무해지(세만기)	15~90세	암(유사암제외), 뇌졸중, 급성심근경색, 상해/질병80%이상후유장해	3만원
	하나가득담은 305간편건강보험	1종 암(연만기) 2종 2대질환(연만기) 3종 3대질환(연만기)	15~90세	1종 암(유사암제외) 2종 뇌졸중, 급성심근경색 3종 암(유사암제외), 뇌졸중, 급성심근경색	3만원
암	하나가득담은암보험	1종 세만기 2종 연만기 3종 무해지(세만기)	0~75세	암(유사암제외), 뇌졸중, 급성심근경색, 상해/질병80%이상후유장해 (고고/고고당플랜: 납입면제미적용)	2만원
자녀	하나로시작하는건강보험	1종 세만기 2종 무해지(세만기)	0~35세	암(유사암제외), 뇌혈관질환, 허혈심장질환, 양성뇌종양, 중대한재생불량성빈혈, 중대한특정상해수술, 상해/질병50%이상후유장해	2만원
운전자	하나가득담은 운전자상해종합보험	연만기	18~80세	교통상해50%이상후유장해, 자동차사고부상1-7급	1.5만원
교직원	하나가득담은 교직원안심보험	연만기/세만기	20~70세	-	1만원

※ 본 자료는 설계사 교육용으로 고객에게 제공하거나 영업활동에 이용할 수 없으며, 무단 사용 시 금소법 위반으로 과태료가 부과될 수 있습니다.

하나손해보험 콜센터

T. 1566-3000 / 1644-3000

평일 09:00 ~ 18:00

사고접수/긴급출동 24시간 가능

보험금청구콜센터

T. 1566-3000 (단축번호 7번)

(설계사 보험금 청구 : FAX. 0505-170-0765)

완전판매 모니터링 인콜

T. 1660-4590

전산문의 헬프데스크

T. 1660-4290

영업지원시스템(크롬)

<https://sfa.saleshana.com>

모바일 영업지원시스템

<https://msf.saleshana.com:1014>

