

미래에셋생명

# GA SALES MAGAZINE

2025.

# 01



## 이달의 마케팅 이슈

### · M-케어건강보험부

- 전이암까지 최대 6억 보장 플랜(통합암진단 + 암주요치료비 정액형)
- 항암치료 최대 1억 보장 플랜
- 뇌심 질환 완벽 보장을 위한 콤비 플랜
- 암치료플랜 2025
- 표적항암제 vs 면역항암제

### · M-케어 0세부터 건강보험부

- 가격대별 플랜 안내
- 질병장해 5천만원 플랜
- 암주요치료비 Up-Sell 플랜

## 미래에셋생명 스페셜

- 미래에셋생명 디지털헬스케어서비스 OPEN
- 보험금청구권신탁 안내
- M,School+ 새해 이벤트 “선물이 와르르”
- GA세일즈 테마과정 및 콘텐츠 안내
- 2025년 1월 주요 업무 일정

本 매거진은 자연환경보호를 위해 재생지로 제작되었습니다.

미래에셋생명은 ESG경영을 실천합니다.

\*ESG: Environment(환경), Social(사회), Governance(지배구조)

**MIRAE ASSET**  
미래에셋생명

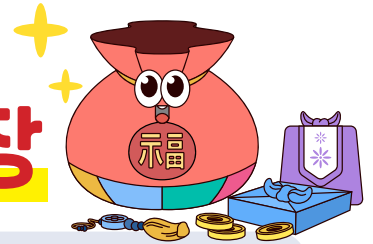
### 판매인 교육용

· 본 자료는 판매인을 위한 교육을 목적으로 제작한 자료로 고객에게 교부하거나 배포할 수 없으며, 특히 보험안내자료(광고, 선전물)로의 사용을 엄격히 금지합니다. 따라서 어떠한 경우에도 법적 책임소재에 대한 증빙자료로 사용될 수 없습니다.  
· 본 자료는 2025년 1월 기준으로 작성한 자료로 향후 약관 및 인수기준 등의 변경에 따라 변동될 수 있으며, 자세한 사항은 약관 및 상품설명서를 참조하시기 바랍니다.  
사내한-24-12-022(2024.12.31~2025.12.30) 고객제시불가

# 통합암 진단 + 암주요치료비 정액형

M-케어건강보험

## 전이암까지 보장되는 통합암 진단과 암주요치료비 정액형으로 **최대 6억 보장**



<b>통합암 진단</b> (전이 포함)  <b>최대 3억</b>	암의 시작점이 어디인지 따지지 않습니다.	원발/전이 구분 따지지 않습니다.	전이된 부위의 그룹이 모두 다를 시
	암의 도착지만 봅니다.	<b>전이코드 포함 보장</b>	10개 그룹 진단비 <b>최대 3억원 보장</b>

<b>암주요치료비 정액보장</b>  <b>최대 3억</b>	병원비, 문지도 따지지도 않고 <b>정액지급</b> 하는 주요치료비특약  약관에서 정한 주요 치료 시 <b>연 3천만원, 10년간 최대 3억원 보장</b>
--	--

특약명	가입금액 (단위:만원)	최대 보험금
통합암(전이포함)진단(두경부암)특약	3,000	<b>최대 3억원</b>
통합암(전이포함)진단(위암 및 식도암)특약	3,000	
통합암(전이포함)진단(소장,대장,항문암 및 기타암)특약	3,000	
통합암(전이포함)진단(간·담낭·담도암 및 췌장암)특약	3,000	
통합암(전이포함)진단(흉곽내기관,중피성암 및 연조직암)특약	3,000	
통합암(전이포함)진단(골,피부 등 전신부위암)특약	3,000	
통합암(전이포함)진단(유방,비뇨기관,부신암 및 내분비선암)특약	3,000	
통합암(전이포함)진단(여성or남성 생식기암)특약	3,000	
통합암(전이포함)진단(뇌암 및 중추신경계통암)특약	3,000	
통합암(전이포함)진단(혈액암)특약	3,000	
암주요치료비특약(기타피부암및갑상선암제외) (연간1회한)	3,000	10년간 <b>최대 3억원</b>
암주요치료비특약(기타비피부암및갑상선암) (연간1회한)	600	10년간 <b>최대 6천만원</b>
유사암진단특약	600	600만원

보험료 예시	30세	40세	50세	20년납,종신만기, 주계약100만원, 통합암(전이포함)진단각 1,000만원, 암주요치료비특약(정액형) 1,000만원/100만원, 유사암진단특약 100만원, 해약환급금이 없는 유형
남성	33,697원	44,866원	59,693원	
여성	28,591원	36,387원	40,620원	

\*상품특징, 가입나이, 특약별 가입한도, 보장개시일, 면책 등 보다 자세한 사항은 약관 및 상품설명서를 반드시 확인하시기 바랍니다.

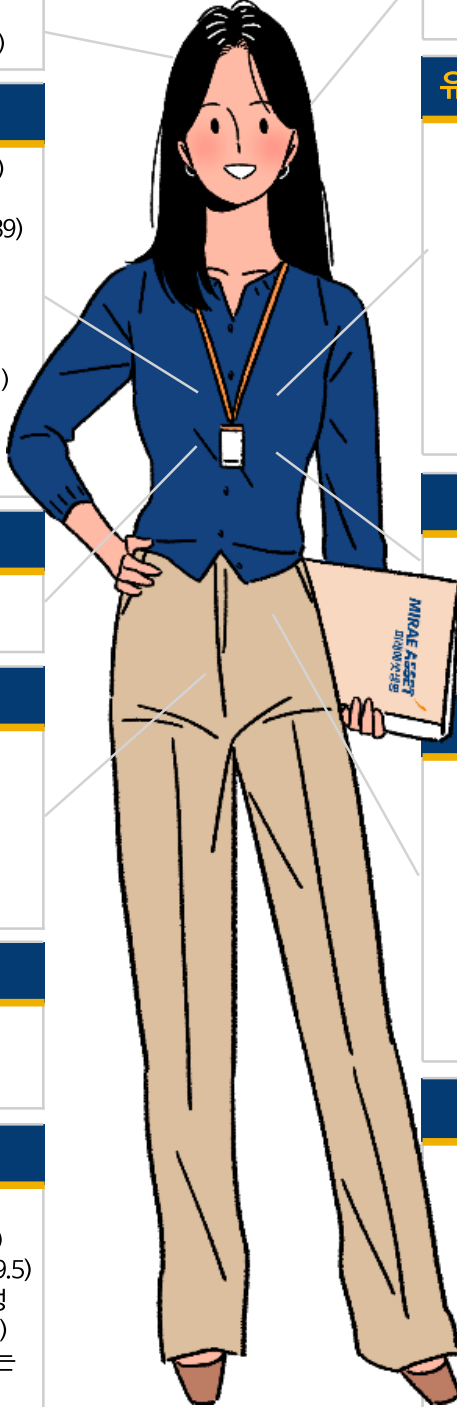
**[예금자 보호 안내]**

이 보험계약은 예금자보호법에 따라 해약환급금(또는 만기 시 보험금)에 기타지급금을 합한 금액이 1인당 "5천만원까지"(본 보험회사의 여타 보호상품과 합산)보호됩니다. 이와 별도로 본 보험회사 보호상품의 사고보험금을 합산한 금액이 1인당 "5천만원까지" 보호됩니다.

# 남성/여성 통합암 진단비 보장 범위

M-케어건강보험

통합암 진단비  
보장범위는?



## 뇌암 및 중추신경계통암

수막(C70), 뇌(C71)  
척수, 뇌신경 및 중추신경계통의 기타 부분(C72)  
뇌 및 뇌막의 이차성(C79.3)  
신경계통의 기타 및 상세불명 부분(C79.4)

## 흉곽내기관 종피성암·연조직암

후두(C32), 기관(C33), 기관지 및 폐(C34)  
흉선(C37), 심장, 종격 및 흉막(C38)  
기타 및 부위불명의 호흡기 및 흉곽내기관(C39)  
종피종(C45), 카포시육종(C46)  
말초신경 및 자율신경계통(C47)  
후복막 및 복막(C48)  
기타 결합조직 및 연조직(C49)  
폐의 이차성(C78.0), 종격의 이차성(C78.1)  
흉막의 이차성(C78.2)  
기타 및 상세불명의 호흡기관(C78.3)  
후복막 및 복막의 이차성(C78.6)

## 위암 및 식도암

식도(C15), 위(C16)  
위의 이차성(C78.80)

## 여성생식기암

외음(C51), 질(C52)  
자궁경부(C53), 자궁체부(C54)  
자궁의 상세불명 부분(C55), 난소(C56)  
기타 및 상세불명의 여성생식기관(C57)  
태반(C58), 난소의 이차성(C79.6)  
생식기관의 이차성(C79.81)

## 남성생식기암

음경(C60), 전립선(C61), 고환(C62)  
기타 및 상세불명의 남성생식기관(C63)  
생식기관의 이차성(C79.81)

## 골·피부등 전신부위암

사지의 골 및 관절연골(C40)  
상세불명 골 및 관절연골(C41), 피부(C43)  
기타 및 부위불명(C76), 림프질의 이차성(C79.5)  
피부의 이차성(C79.2), 골 및 골수의 이차성(C79.5), 기타 명시된 부위 이차성(C79.88)  
상세불명 이차성(C79.9), 부위의 명시가 없는(C80), 독립된(원발성) 여러부위(C97)

## 두경부암

입술, 구강 및 인두(C00~C14)  
비강 및 중이(C30), 부비동(C31)  
눈 및 부속기(C69)

## 유방·비뇨기관 부신암 및 내분비선암

유방(C50), 신우를 제외한 신장(C64)  
신우(C65), 요관(C66), 방광(C67)  
기타 및 상세불명의 비뇨기관(C68)  
부신(C74)  
기타 내분비선 및 관련 구조물(C75)  
신장 및 신우의 이차성(C79.0)  
방광과 기타 및 상세불명의 비뇨기관의 이차성(C79.1)  
유방의 이차성(C79.80)  
부신의 이차성(C79.7)

## 간·담낭·담도암 및 췌장암

간 및 간내 담관(C22), 담낭(C23)  
담도 및 기타(C24), 췌장(C25)  
간 및 간내담관의 이차성(C78.7)  
췌장의 이차성(C78.81)

## 소장·대장·항문암 및 기타암

소장(C17), 결장(C18)  
직장구불결장접합부(C19)  
직장(C20), 항문 및 항문관(C21)  
기타 및 부위불명(C26)  
소장의 이차성(C78.4)  
대장 및 직장의 이차성(C78.5)  
비장의 이차성(C78.82)  
기타 소화기관의 이차성(C78.88)  
상세불명의 소화기관(C78.89)

## 혈액암

림프, 조혈 및 관련 조직(C81~C86, C88, C90~C96)  
진성 적혈구증가증(D45)  
골수형성이상증후군(D46)  
만성 골수성식질환(D47.1)  
본태성 혈소판혈증(D47.3)  
골수섬유증(D47.4)  
만성 호산구성 백혈병(D47.5)

\*상품특징, 가입나이, 특약별 가입한도, 보장개시일, 면책 등 보다 자세한 사항은 약관 및 상품설명서를 반드시 확인하시기 바랍니다.

### [예금자 보호 안내]

이 보험계약은 예금자보호법에 따라 해약환급금(또는 만기 시 보험금)에 기타지급금을 합한 금액이 1인당 "5천만원까지"(본 보험회사의 여타 보호상품과 합산)보호됩니다. 이와 별도로 본 보험회사 보호상품의 사고보험금을 합산한 금액이 1인당 "5천만원까지" 보호됩니다.

# 항암치료 1억 플랜

M-케어건강보험문

## 항암치료 최대 1억 보장 플랜!

가입 금액  
업계 최대 수준

- 표준체도 유병자도 75세까지 5천만원 가입 가능!
- 연계조건 없음! 타사 합산한도 없음!
- 고혈압, 고지혈증, 당뇨 표준체 인수!



### 연령별 보험료 예시

[기준: 남자, M-케어건강보험(해약환급금이 없는 유형), 20년납 100세만기]

구분	가입금액	40세	50세	60세
주계약	100만원	1,577원	2,131원	2,990원
항암약물치료특약	5,000만원	15,850원	19,800원	25,600원
항암방사선치료특약	5,000만원	15,500원	19,300원	24,900원
합계보험료		32,927원	41,231원	53,490원



### 보험료 타사 비교

[기준: 40세 남자, M-케어건강보험(해약환급금이 없는 유형), 20년납 100세만기]

구분	가입금액	미래에셋생명	A사	B사
항암약물치료특약	1,000만원	3,170원	4,800원	5,190원
항암방사선치료특약	1,000만원	3,100원	3,500원	3,470원



### 이런분께 추천드립니다!

- 암보장을 준비하고는 싶은데 보험료가 부담되어 망설이신 고객!
- 가능한 저렴하면서도 실속있게 준비하고 싶은 분!
- 가족력이 있거나 암에 대해 추가 보장을 원하시는 분!

\*상품특징, 가입나이, 특약별 가입한도, 보장개시일, 면책 등 보다 자세한 사항은 약관 및 상품설명서를 반드시 확인하시기 바랍니다.

#### [예금자 보호 안내]

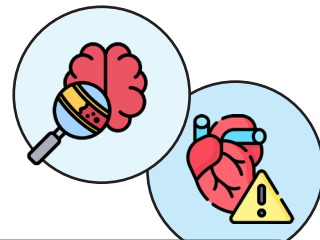
이 보험계약은 예금자보호법에 따라 해약환급금(또는 만기 시 보험금)에 기타지급금을 합한 금액이 1인당 "5천만원까지"(본 보험회사의 여타 보호상품과 합산)보호됩니다. 이와 별도로 본 보험회사 보호상품의 사고보험금을 합산한 금액이 1인당 "5천만원까지" 보호됩니다.



# 뇌심질환 보장

M-케어건강보험

## 뇌심질환 **완벽 보장**을 위한 환상의 콤비



**뇌심주요치료비특약**  
(연간 1회한)

'최초 1회한'이 아닌  
**최대 10년간 2억 보장**  
(연간 1회한)

+

**4대기관중증질병수술특약II**  
(관혈/비관혈)

또 '막히고' 또 '터지는'  
혈관질환 경증부터 중증까지  
**면책, 감액 없이 회당 보장**

### ✓ 특약 보장 안내

특약명	최대 보장금액	보장범위
뇌심주요치료비특약 (연간1회한)	2,000만원 (10년간 최대 2억원)	주요치료란 뇌혈관/허혈성심장 질환 관련 수술, 혈전용해치료, 종합병원중환자실에서 치료
4대기관중증질병수술특약II (관혈)	4,000만원 (감액, 면책 없음, 회당)	뇌혈관질환보다 훨씬 넓은 뇌질환, 허혈성심장질환보다 넓은 심장질환
4대기관중증질병수술특약II (비관혈)	800만원 (감액, 면책 없음, 회당)	그리고 간, 췌장질환, 폐질환의 경증부터 중증질환까지 보장

### 특약 보험료 예시

[설계 기준: M-케어건강보험(해약환급금이 없는 유형), 20년납, 종신만기, 주계약 100만원, 뇌심주요치료비특약 1,000만원, 4대기관중증질병수술특약II(관혈/비관혈) 1,000만원/200만원]

구분	40세	50세	60세	70세
남성	23,267원	30,177원	38,204원	28,451원
여성	14,853원	19,229원	24,969원	21,680원

\*상품특징, 가입나이, 특약별 가입한도, 보장개시일, 면책 등 보다 자세한 사항은 약관 및 상품설명서를 반드시 확인하시기 바랍니다.

#### [예금자 보호 안내]

이 보험계약은 예금자보호법에 따라 해약환급금(또는 만기 시 보험금)에 기타지급금을 합한 금액이 1인당 "5천만원까지"(본 보험회사의 여타 보호상품과 합산)보호됩니다. 이와 별도로 본 보험회사 보호상품의 사고보험금을 합산한 금액이 1인당 "5천만원까지" 보호됩니다.

# 암치료플랜 2025

## M-케어건강보험무

(단위: 원)

구분	보험기간	납입기간	가입금액
주계약	종신	20년	100만
암주요치료비특약(기타 피부암 및 갑상선암 제외)(연간 1회한)	종신	20년	3,000만
암주요치료비특약(기타 피부암 및 갑상선암)(연간 1회한)	종신	20년	600만
항암약물치료특약	종신	20년	5,000만
특정면역항암약물허가치료특약(갱신형)	10년만기	전기납	5,000만
표적항암약물허가치료특약(갱신형)	10년만기	전기납	5,000만
항암방사선치료특약	종신	20년	5,000만
암 다빈치로봇수술특약(갱신형)	5년	전기납	1,000만

\* 각각의 특약별 보장내용 및 보장개시일 등은 해당 약관을 참조하시기 바랍니다.

## 암치료플랜 2025 가입 후 표적항암약물허가치료를 받는다면?

(최초 암진단, 10년간 매년 1회 이상 표적항암약물 허가치료 시)

표적항암약물허가치료

최초 1회한  
5천만원

+

암주요치료비특약

최대 10년간  
매년 3천만원

\* 최초 계약일로부터 1년 미만 진단 시 50% 감액지급됩니다. 감액 기준 등 자세한 사항은 약관을 참조하시기 바랍니다.



**보험료 예시**(상기플랜 가입금액기준, M-케어 건강보험(무)[해약환급금이 없는 유형])

구분	30세		40세	
	남자	여자	남자	여자
보험료 (원)	76,424	80,887	99,900	99,722

# 표적항암제 vs 면역항암제

M-케어건강보험팀



미리 알아두고 준비하세요!

## 표적항암제와 면역항암제

### 표적항암제

표적항암제는 암세포와 정상면역세포를 구분하여 암세포만을 표적으로 치료하는 항암제를 말합니다.  
세포독성항암제에 비해 부작용이 적지만 선암이 '운전자 유전자'라고 불리는 특정 유전자를 가지고 있는 환자에게만 적용할 수 있고, 내성이 생길 수 있는 단점이 있습니다.

vs.

### 면역항암제

면역항암제는 암세포를 인식하지 못하는 면역세포를 더욱 활성화하여 정상적인 면역세포가 암세포를 공격하게 하여 치료하는 방법입니다.  
인체의 면역세포를 이용하기 때문에 부작용이 적다는 장점을 가지고 있습니다.

## 가장 큰 단점은 비용!

표적항암요법이나 면역항암요법 같은 최신 암치료방법은 장점이 많은 반면, 대부분 건강보험의 혜택을 받을 수 없는 비급여항목입니다.  
아무리 효과 높은 항암치료라도 비용이 부담되어 치료를 포기하는 경우도 발생합니다.



(출처: 국민건강보험공단, 2020)

표적항암제 종류	대표 적용증	가격
퍼세타 420mmg	유방암	6사이클 약 3천만원
자이카디아 150mg	폐암	5.7사이클 약 4천만원
엘비투스 500mg	대장암	40사이클 약 4천만원

면역항암제 종류	대표 적용증	가격
키트루다	비소세포 폐암	4주 1,350만원
옵디보	폐암	
타센트릭	대장암	3주 500~1천만원

'비용 걱정'에 치료를 포기하지 않도록...

## M-케어 치매간병보험팀 암치료플랜 2025

[예금자 보호 안내]

이 보험계약은 예금자보호법에 따라 해약환급금(또는 만기 시 보험금)에 기타지급금을 합한 금액이 1인당 "5천만원까지"(본 보험회사의 여타 보호상품과 합산)보호됩니다. 이와 별도로 본 보험회사 보호상품의 사고보험금을 합산한 금액이 1인당 "5천만원까지" 보호됩니다.

# M-케어 0세부터 건강보험무 [기본형] [해약환급금이 없는 유형]



\* M-케어 0세부터 건강보험(무) [해약환급금이 없는유형], 0세 기준, 주계약 100만원(종신만기 20년납), 단위 : 원

## 1만원대 플랜! 기존 태아보험 가입자라면 부족한 보장 한 스푼 추가하기!

구분	만기	납기	가입금액	보험료(남)	보험료(여)
수족구진단특약J(연간 1회한)	20세	20년	30만	1,563	1,482
재해골절 재해수술 김스치료특약J	종신	20년	50만	4,960	3,985
특정법정감염병진단특약J	30세		20만	50	38
1~5종 수술특약J	100세		2,000만	10,360	10,080
합계보험료 (주계약 포함)				<b>16,968</b>	<b>15,614</b>



\* M-케어 0세부터 건강보험(무) [해약환급금이 없는유형], 0세 기준, 주계약 100만원(종신만기 20년납), 단위 : 원

## 3만원대 플랜! 1만원대 플랜은 기본! 입원보장 강화하기!

구분	만기	납기	가입금액	보험료(남)	보험료(여)
1만원대 플랜				16,968	15,614
입원특약J(1일이상 10일한도)	종신	20년	5만	10,930	11,965
중환자실입원특약J(갱신형)	10년	전기납	30만	2,850	3,510
응급실내원특약J(갱신형)			10만	4,650	3,750
합계보험료 (주계약 포함)				<b>35,398</b>	<b>34,839</b>



\* M-케어 0세부터 건강보험(무) [해약환급금이 없는유형], 0세 기준, 주계약 100만원(종신만기 20년납), 단위 : 원

## 5만원대 플랜! 3만원대 플랜에 암진단을 더하면 기가입 태아보험 업셀플랜 완성!

구분	만기	납기	가입금액	보험료(남)	보험료(여)
3만원대 플랜				35,398	34,839
고액암진단특약J	종신	20년	3,000만	4,140	3,030
암(유사암제외)진단특약J			3,000만	13,950	11,130
유사암진단특약J			600만	906	1,584
합계보험료 (주계약 포함)				<b>54,394</b>	<b>50,583</b>

\*해약환급금이 없는 유형에 관한 사항, 보장개시일, 보험금 지급예시 등 자세한 상품내용은 약관을 확인하시기 바랍니다.

# M-케어 0세부터 건강보험무

[기본형]  
[해약환급금이 없는 유형]

## 질병장해 5천만원 플랜

준비중인 플랜의  
환급률도 확인해보세요!



### 플랜 예시

[설계 기준: 20년납, **중신만기**, 해약환급금이 없는 유형 / 단위: 원]

보장내용	가입금액	0세		5세	
		남	여	남	여
재해장해진단금	100만	35	29	40	34
질병장해보장특약J	5,000만	84,700	35,250	98,050	40,800
<b>보험료 합계</b>		<b>84,735</b>	<b>35,279</b>	<b>98,090</b>	<b>40,834</b>

\*특약명의 'J'는 주니어(Junior)를 의미합니다.

## 도달 연령별 해약환급률은?

구분	0세		5세	
	남	여	남	여
납입기간 중	0%	0%	0%	0%
40세	<b>131.8%</b>	<b>130.3%</b>	<b>113.9%</b>	<b>112.6%</b>
50세	172.6%	170.0%	149.1%	146.9%
60세	225.5%	219.8%	194.8%	189.9%
70세	<b>293.1%</b>	<b>278.9%</b>	<b>253.2%</b>	<b>240.9%</b>

\*M-케어0세부터 건강보험은 보장성보험으로 저축 또는 연금을 주목적으로 가입하는 것은 적합하지 않습니다.

\*해약환급금이 없는 유형은 납입기간 중 해약환급금이 없으며, 해지시 해약환급금은 이미 납입한 보험료보다 적거나 없을 수 있습니다.

### [예금자 보호 안내]

이 보험계약은 예금자보호법에 따라 해약환급금(또는 만기 시 보험금)에 기타지급금을 합한 금액이 1인당 "5천만원까지"(본 보험회사의 여타 보호상품과 합산)보호됩니다. 이와 별도로 본 보험회사 보호상품의 사고보험금을 합산한 금액이 1인당 "5천만원까지" 보호됩니다.

# M-케어 0세부터 건강보험무

[기본형]  
[해약환급금이 없는 유형]

## 암 주요치료비 Up-Sell 플랜

최대 **5억 5천만원**



암 주요치료비 최대 **3억** + 항암치료비 **2억 5천** 보장

방역능력이 없어도 강력항암

감염/면역치료기간 없이! 가장 즉시 평생 보장! (0~14세)



### 플랜 예시

[설계 기준: 5세, 30년납, **중신만기**, 해약환급금이 없는 유형 / 단위: 원]

구분	보장 내용	가입 금액	보험료	
			남	여
주계약	재해장해진단금 <b>최소 100만원 ~ 최대 1억</b>	100만	32	27
암주요치료	암주요치료비특약J(기타 피부암 및 갑상선암 제외)(연간 1회한)	3,000만	19,470	15,780
	<b>최대 3억</b> 암주요치료비특약J(기타 피부암 및 갑상선암)(연간 1회한)	600만	504	930
항암치료	항암약물치료특약J <b>최대 5천</b>	5,000만	5,600	4,750
	항암방사선치료특약J <b>최대 5천</b>	5,000만	5,450	7,050
	표적항암약물허가치료특약J <b>갱</b> <b>최대 1억</b>	1억	300	200
	항암 세기조절방사선치료특약J <b>갱</b>	2,000만	40	80
	항암 양성자방사선치료특약J <b>갱</b>	3,000만	24	18
보험료 합계			<b>31,420</b>	<b>28,835</b>

Point ✨

\*특약명의 'J'는 주니어(Junior)를 의미합니다.

\*갱신형(갱)의 경우 최초계약 10년 만기(전기납), 이후 갱신계약 5년 만기로 갱신되며 최대 만기는 100세입니다.

**0세**

남 | 28,096원  
여 | 25,629원

**10세**

남 | 36,215원  
여 | 33,340원

\*특약별 가입한도, 보장개시일 등 자세한 상품내용은 약관 및 상품설명서를 확인하시기 바랍니다.



2025.1.6  
OPEN

# 금융에서 건강까지 하나의 앱으로 미래에셋생명 디지털헬스케어서비스

**대상** 계약자 및 피보험자, 헬스케어 앱 회원가입 고객

구분		화이트	오렌지	오렌지플러스	내용
건강 습관 관리	미래 건강 점수	●	●	●	미래에셋생명과 헬스케어 전문 회사(주)온택트헬스가 공동 개발한 현재와 미래의 건강 상태 점수 관리를 통한 지속적인 건강습관 개선 지표
	운동 관리	●	●	●	사용자 건강 목표와 BMI에 따른 맞춤형 운동 콘텐츠 제공
	식단 관리	●	●	●	시가 식사 데이터를 실시간 분석하여 지속적인 건강관리 조언, 루틴 가이드 제공
	영양제 분석	●	●	●	복용 영양제 성분·궁합 분석 및 건강 정보에 따라 시가 건강 기능 성분 추천
	루틴 서비스	●	●	●	건강 목표에 따른 루틴 서비스 제공으로 고객 맞춤형 건강습관 개선
	건강 TIP	●	●	●	고객의 건강 목표에 따른 습관 개선 및 건강 가이드를 정기적으로 제공
건강 기록 관리	SI 건강 리포트		●	●	SI 기반 19개 질환 발병률과 위험인자 분석, 의료비 예측 등 고객 맞춤형 건강관리에 최적화된 솔루션을 제공하여 실천 컨설팅 가능한 종합분석리포트 *화이트 등급은 설계사 통해 열람 권한 제공
	프리미엄 건강검진 우대 예약			●	대형병원, 종합병원 및 전문 검진센터 프리미엄 우대 할인
	건강검진 우대 예약	●	●		전국 종합병원 및 전문 검진센터 건강검진 우대예약
	건강검진 분석 상담			●	건강검진 결과지를 기반으로 상담 및 향후 맞춤 검진 설계
의료 편의 (건강플러스)	명의/대형 병원 안내·예약		●	●	명의 및 대형 병원 안내·진료 예약 대행
	명의 정보 안내		●	●	각 질환에 맞는 명의 정보 제공 및 안내
	전문 의료진 상담(온라인)	●	●	●	간호사, 영양사, 운동관리사가 13개 의료분야 및 운동, 영양에 대한 온라인 건강 상담
	전문 의료진 상담(전화)		●	●	간호사, 영양사, 운동관리사, 심리상담사가 의료분야 및 운동, 영양 등 유선 상담
	뷰티·웰빙 클리닉 우대		●	●	120여 개 진료 예약 대행 및 비급여에 대해 49% 제휴병원 우대 할인 혜택
	노인 요양 시설 상담		●	●	노인 요양 시설 입소 시 전문 사회복지사가 입소 가능한 시설 안내 및 상담
	방문 심리 상담 우대			●	전국 제휴된 상담 센터 네트워크를 통해 심리센터 방문 상담 시 우대 할인
	마음건강 전화 상담			●	상황, 대상, 증상에 따른 전문 심리상담사의 맞춤형 상담을 지원
	VIP 전담콜 상담			●	오렌지플러스 등급 대상 1:1 콜 상담 및 안내
	간병인 안내 서비스		●	●	간병 전문 상담을 통해 가장 적합한 간병 도우미를 선별하여 안내
	해외 의료지원 서비스		●	●	해외에서 의료사고 발생 시 현지 병원 안내 및 의료 통역 지원
	멤버십 초대 서비스(VIP티켓)			●	초대 지인(3명) 대상 오렌지플러스 헬스케어서비스 혜택 무료 제공

**M LIFE** 내 건강을 가장 잘 아는  
**M-LIFE 맞춤 헬스케어 서비스**



→ 디지털헬스케어 앱 바로가기

Google Play
 App Store

지금 다운로드 받으세요

### 서비스 등급 기준

구분	납입 기준	화이트	오렌지	오렌지+
보장성	월납 환산보험료	앱 회원가입	5만원↑	50만원↑
	일시납 보험료		500만원↑	5,000만원↑
저축성	월납 환산보험료		50만원↑	500만원↑
	일시납 보험료		5,000만원↑	3억원↑
기타				VIP등급 오렌지+ 멤버십 초대

※ 본 서비스는 회사 사정에 따라 변경 또는 중단될 수 있으며, 미래에셋생명 M-LIFE(앱)를 통해 사전 안내드립니다.

# 미래에셋생명 보험금청구권신탁 안내

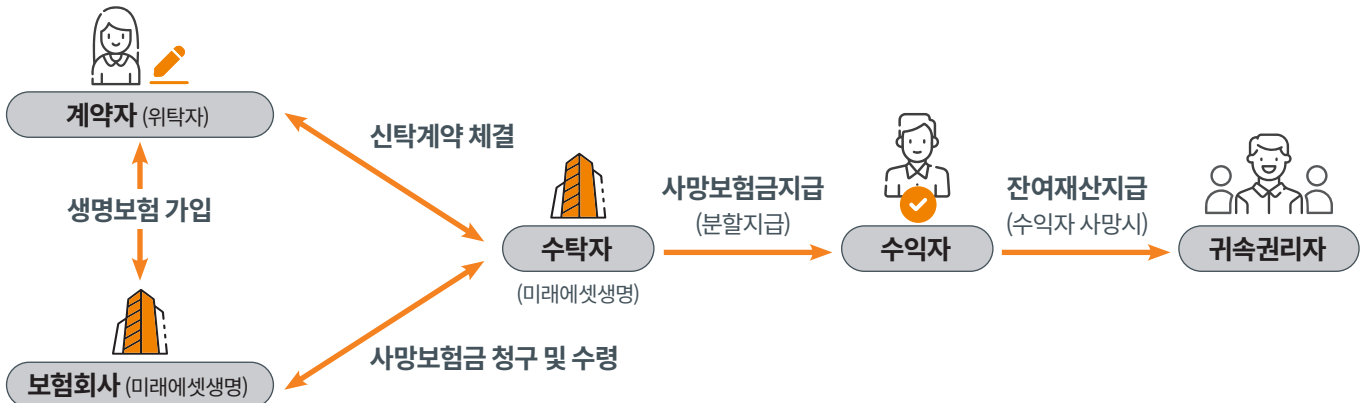
## “보험금청구권신탁”이란?

- 유족에게 남겨진 사망보험금을 다양한 방식으로 분할지급 할 수 있는 신탁상품입니다.
- 고객님의께서 미리 정해 놓은 조건에 따라 사망보험금이 지급됩니다. (맞춤형 설계)

## “보험금청구권신탁”의 장점

- 고객님의 사망보험금을 유족 스스로 관리하기 어려운 경우, 또는 타인에게 빼앗길 가능성이 있는 경우 신탁계약을 활용하여 이러한 위험을 크게 줄일 수 있습니다.
- 사망보험금이 분할지급 되기 때문에, 수익자의 재정상황이 장기적·안정적으로 관리됩니다.

## “보험금청구권신탁” 기본 구조



※ 계약자(위탁자)는 신탁계약 체결 이후, 생명보험의 사망시 수익자를 수탁자인 미래에셋생명으로 변경해야 합니다.  
 ※ 사망보험금 지급 방식은 맞춤형 설계가 가능합니다.

## “보험금청구권신탁” 활용 사례 (예시)

구분	A고객(50대 경영인)	B고객(60대 정년퇴직자)	C고객(40대 주부)	D고객(30대 자영업자)
계약금액	사망보험금 6억원	사망보험금 3천만원	사망보험금 2억원	사망보험금 1억원
수익자	자녀 2명(아들, 딸)	손자녀 2명(손자, 손녀)	미성년 자녀 1명(아들)	홀어머니
가입 배경	자녀들의 여유로운 은퇴생활 지원	손자녀들이 대학교 입학 후 용돈 지원	미성년자인 자녀에게 매월 생활비 지원	홀어머니에게 매월 생활비 지원, 필요시 의료비 지급
수익권 설계	자녀들이 만 55세 이후, 각각 매월 300만원씩 지급 (보험금 소진시까지)	손자녀들이 만 19세 이후, 각각 매월 30만원씩 지급 (보험금 소진시까지)	보험금 수령 이후 자녀에게 매월 100만원씩 지급하고, 자녀가 만 25세가 되면 남아 있는 금액을 모두 지급	보험금 수령 이후 어머니에게 매월 80만원씩 지급 (보험금 소진시까지) 어머니를 위한 의료비 (입원비, 치료비 등) 청구시 해당 금액 추가 지급

- 미래에셋생명은 이 금융상품(신탁계약)에 관하여 충분히 설명할 의무가 있으며, 투자자는 투자에 앞서 그러한 설명을 충분히 들으시기 바랍니다.
- 투자자는 신탁계약을 체결하기 전에 상품설명서 및 약관을 반드시 읽어보시기 바랍니다.
- 이 금융상품(신탁계약)은 자산가치 변동 등에 따라 투자원금의 손실이 발생할 수 있으며, 그 손실은 투자자에게 귀속됩니다.
- 이 금융상품(신탁계약)은 예금자보호법에 따라 보호되지 않습니다.
- 이 금융상품(신탁계약)은 수수료가 발생할 수 있으며 각 신탁계약에 따라 수수료 차이가 발생할 수 있습니다.
- 과세기준 및 과세방법은 향후 세법개정 등에 따라 변동될 수 있습니다.

1월 엠스쿨+ 이벤트



# 2025 푸른뱀띠해 좋은일만 가득하세요

25.1.1.수 ~ 25.1.31.금



### 이벤트.1

1월 '신규가입자' 라면  
자동 응모 완료!



GS25 모바일쿠폰 3천원권 1매

- \* 총 200명 추첨
- \* 경품 : GS25 3천원권 1매
- \* 25년 1월 신규가입자는 자동응모 됩니다.

### 이벤트.2

'미션스탬프' 모으기  
로그인 4일 + 콘텐츠조회 20회



스타벅스 커피쿠폰 1매

- \* 총 200명 추첨
- \* 경품 : 스타벅스 커피쿠폰 1매
- \* 미션달성 확인 : 마이페이지 > 나의 이벤트



## M.School+ 설치하기

아이디/비밀번호 : 미래에셋생명 제휴코드 8자리 동일

App 설치 <http://m-miraeassetlife.fnkorea.com/app>

Web접속 <https://miraeassetlife.fnkorea.com>

QR코드를  
스캔하세요



※ 보다 자세한 내용은 반드시 이벤트 페이지에서 확인하시기 바랍니다.

# 치매 간병 전문가 과정

장기요양보장의 설계와 판매 Skill 업그레이드!!!

치매간병 보장의  
A부터 Z까지  
**무료 특강!**

100세 시대 키워드  
장기요양과 치매간병인  
제안 기법을 알려드립니다.

최신 치매치료 트렌드와  
합리적인 비용 컨설팅  
노하우를 공개합니다.

치매간병보험의 핵심인  
장기요양보장을  
날날이 알려드리겠습니다.

계약으로 이어지는  
장기요양 보험 제안 플랜이  
궁금하다면 클릭하세요!



이로운 강사



신나영 강사



신성혁 강사



전우현 강사

## 학습내용

구분	강의 주제	강사
기본편	1강: 장기요양과 치매 컨설팅 기법	이로운
	2강: 구식 치매보험의 업그레이드 컨설팅 기법	
	3강: 장수시대 필요한 장기요양, 치매간병인 제안 기법	
	4강: 장기요양 등급별 비용컨설팅 기법	신나영
	5강: 최신 치매치료 비용컨설팅 기법	
	6강: 건강검진을 활용한 대표적인 노후질환 컨설팅 기법	
	7강: 시니어보장을 위한 제안 기법	
실전편	8강: 장기요양보장과 핵심 특약	신성혁
	9강: 치매간병보험 이대로만 하면 100점!	전우현

※ 차시 별 20분~25분 소요  
※ 실전편은 1월 중에 추가 오픈 예정입니다.

## 신청대상

미래에셋생명 코드 보유자는 누구든지 가능

## 교육기간

2025년 1월 중 OPEN 예정

※ 신상품 출시일에 맞춰 사전 안내 예정

## 신청방법

M.School+ 접속 → 교육과정 → 신청과정 → 수강신청 클릭

## 학습방법

M.School+ 접속 → 마이페이지 → 나의강의실

학습 기간 내 반드시 수강 완료!

※ 고객상담 활용자료를 위한 카드뉴스 자료 제공  
※ 차시별 고객 상담을 위한 화법 탑재!

## M.School+

ID/PW | 미래에셋생명 코드 8자리 동일



App 설치 URL

<http://m-miraeassetlife.fnkorea.com/app>

Web으로 접속하기

<https://miraeassetlife.fnkorea.com>

학습참여 우수자는  
간식쿠폰 드려요~

PARIS BAGUETTE  
10,000원

10,000원

※ 자세한 사항은 M.School+ 공지사항 참조



# 1월 업무 일정

JANUARY  
2025

SUN	MON	TUE	WED	THU	FRI	SAT
			1   신정	2 11월 청약철회 2차 마감 12월 수금 마감	3	4
5	6	7 12월 부활스캔 마감	8 12월 신계약 스캔 마감 위·해촉일	9	10 12월 부활심사 마감	11
12	13 해피콜 (모니터링) 마감 (12/17~31)	14	15 위·해촉일	16 12월 신계약 심사 마감 12월 청약철회 1차 마감	17	18
19	20	21	22 위·해촉일	23	24	25
26 FC본인 및 가족 계약 마감 *건강보험군 예외 (가족계약限) *건강보험군에 한하여 가족계약은 월말(신계약 마감일)까지 입력 가능	27 해피콜 (모니터링) 마감 (1/1~16)	28	29   설날	30	31 1월 신계약 마감	



미래에셋생명 | 설계사 문의지원센터

대상 | GA설계사

대표 번호 1566-7040

- 1 신계약 심사 보완 문의 신계약보완 상세 문의
- 2 가입설계동의 / 변액적합성 문의 동의를 팩스 인식, 전송 문의
- 3 LAP 영업시스템 문의 영업시스템 사용 및 장애 문의

이용 가능 시간 | 09:00~18:00 (점심시간 12:00~13:00)

WebFax | 02-6210-7911~7917

