



▲GA라운지

[WARNING] 본 소식지는 GA영업가족 여러분의 교육을 목적으로 제작됩니다. 블로그, 유튜브 및 SNS를 통해 노출금지하며 고객 안내자료 활용 및 외부 유출을 엄격히 금지합니다.



# KDB생명 GA MAGAZINE 2024.09

## 간병/치매보험

설명 불가, 직접 확인! (무)버팀목New케어보험 **개정**

치매 보험의 올인원, 장기요양 관련 특약 추가로  
치매 보험 경쟁력 강화 **개정**

럭키세븐, KDB케어서비스

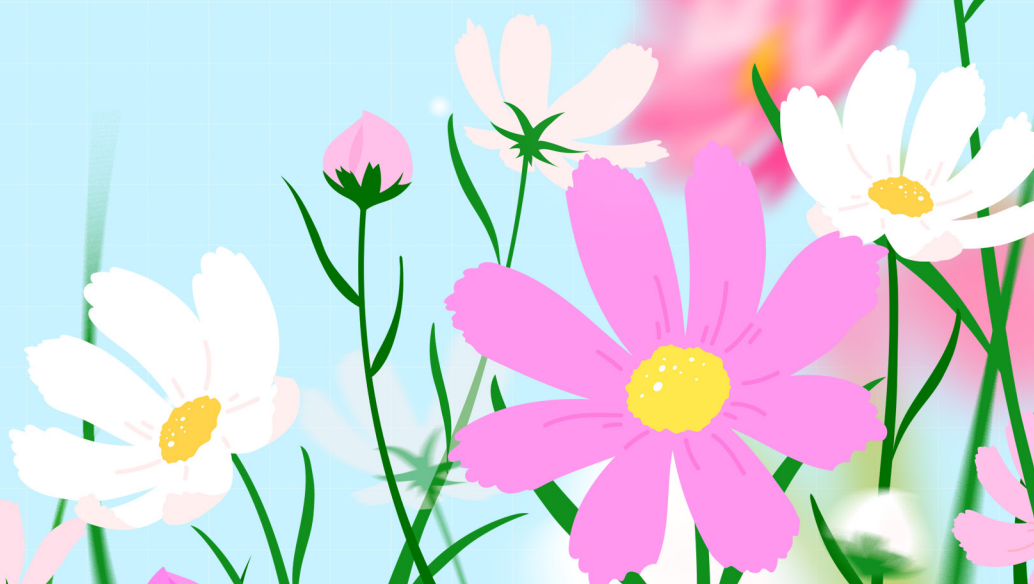
## 변액연금보험

KDB생명과미리 준비하는 은퇴 후 버킷리스트  
선지급행복자금!

연단리 최대 7%  
(계약일부부터 20년 이내 7%, 20년 후 6%)

## 저해지 단기납 종신보험

단기납 종신의 가치를 높인 더블찬스  
중도인출 연금전환플랜, 버프중(간편심사형)  
단기납 3층사물아보기!



# 목 차

## 01. 치매/간병보험

|                |    |
|----------------|----|
| (무)버팀목New케어보험  | 4  |
| (무)버팀목치매보장보험   | 8  |
| 럭키세븐, KDB케어서비스 | 10 |

## 02. 변액연금보험

|                  |    |
|------------------|----|
| (무)더!행복드림 변액연금보험 | 11 |
|------------------|----|

## 03. 저해지 단기납 종신보험

|                       |    |
|-----------------------|----|
| (무)더블찬스종신보험(납입면제형)    | 15 |
| (무)버팀목프리미엄종신보험(간편심사형) | 16 |
| 저해지 단기납 종신 베스트        | 17 |

## 04. 기타 안내 사항

|                   |    |
|-------------------|----|
| KDB생명 상품 라인업      | 18 |
| 민원예방을 위한 완전판매교육   | 20 |
| 치매보험 지정대리인청구인 제도  | 21 |
| 카카오채널 설계지원 신청 오픈  | 22 |
| 고객등록 팩스 자동승인 시스템  | 23 |
| 업무 일정 & 신계약 마감 안내 | 24 |

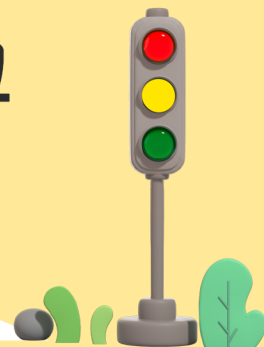
# 인생 위기의 순간에 안전한 주행을 돕는 "KDB생명보험"

**K** 건강한 일상이 인생이 되는  
**(무)버팀목New케어보험**

**D** 암 납입면제형 단기납  
**(무)더블찬스종신보험**

**B** 꿈꾸는 노후  
**(무)더!행복드림변액연금보험**

KDB생명 보험상품의 가치를 믿고  
함께 해 주셔서 감사합니다.



## 9월 개정 포인트

※최대보장금액, 각 특약구성시 예시

- 1** 기존 당/대/통 성인질환에, **개정 기념 특별 한도**  
**고혈압**(치료)도 추가, **무려 500만원!**
- 2** 상급종합병원  
**1인실 입원일당 최대 75만원!** (1회 입원당 30일 한도)
- 3** 장기요양 **1~3등급 신설!**  
**더 뱅뱅한 보장설계 가능!**  
1~5등급, 1~3등급, 1~2등급 ▶진단비, 생활비, 재가/시설 지원
- 4** 장기요양 **1~5등급 재가/시설 급여**  
**최대 만기까지 지급 신설!**
- 5** **3대질병\*으로 간병인 사용 시 추가보장**  
**\*소액암 포함한 암, 뇌혈관질환, 허혈성심장질환**



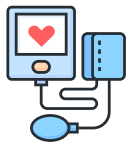
9월 **New케어 신호등** 플랜으로  
고객님의 위험을 미리 대비해 주세요~

이 보험계약은 예금자보호법에 따라 해약환급금(또는 만기시 보험금)에 기타지급금을 합한 금액이 1인당 "5천만원까지"(본 보험회사의 여타 보호상품과 합산) 보호됩니다. 이와 별도로 본 보험회사 보호상품의 사고보험금을 합산한 금액이 1인당 "5천만원"까지 보호됩니다.(단, 보험계약자 및 보험료 납부자가 범인이면 비보호)

노인성질환, 입원비, 간병비대비가 시급한 50~60대를 위한

## 레드 플랜

**New** 고혈압도 500! 10월까지 한시적 특별 한도!



고혈압 치료  
500만원



대상포진 진단 500만원



당뇨 진단  
300만원



통풍 진단  
500만원

**New** 상급종합병원 1인실 입원일당 최대 75만원!

(회 입원당 30일 한도)

상급종합병원 1인실  
최대 75만원

(무)상급종합병원1인실입원특약40만원 (무)첫날부터상급종합병원입원특약10만원  
(무)종합병원1인실입원특약20만원, (무)첫날부터입원특약5만원

상급종합병원 2~3인실  
최대 25만원

(무)상급종합병원2~3인실입원특약5만원 (무)첫날부터상급종합병원입원특약10만원  
(무)종합병원2~3인실입원특약5만원, (무)첫날부터입원특약5만원

**New** 노후 자금이 모두 간병비로 쓰이지 않도록!  
3대 질병으로 인한 간병인 사용 시 더 크게 보장

체증형 간병일당  
40만원/일

(계약 후 20년 이후 200% 체증 시,  
회입원당 180일 한도, 요양병원제외)

3대질병 간병일당  
7만원/일

(소액암, 암, 뇌혈관질환, 허혈성심장질환,  
회입원당 180일 한도, 요양병원제외)

※최대보장금액, 각 특약구성시 예시

이 보험계약은 예금자보호법에 따라 해약환급금(또는 만기시 보험금)에 기타지급금을 합한 금액이 1인당 "5천만원까지"(본 보험회사의 여타 보호상품과 합산) 보호됩니다. 이와 별도로 본 보험회사 보호상품의 사고보험금을 합산한 금액이 1인당 "5천만원"까지 보호됩니다.(단, 보험계약자 및 보험료 납부자가 범인이면 비보호)

건강한 인생이 일상이 되고픈 모두를 위한

## 옐로우 플랜

[23년 6월 말 기준 장기요양보험 인정자 수]

[출처: 국민건강보험]

| 구분    | 계         | 1등급    | 2등급    | 3등급     | 4등급     | 5등급     | 인지지원 등급 |
|-------|-----------|--------|--------|---------|---------|---------|---------|
| 인정자 계 | 1,061,401 | 52,853 | 97,317 | 291,007 | 477,752 | 118,366 | 24,106  |

42%

1~3등급 전체의 42!

1~3등급 신설로 더 뱅뱅한 보장설계 가능!

### New 장기요양 1~3등급 특약 추가로 합산한도 Up!

▶ 장기요양 1~2등급 판정 시

#### 일시금 진단비

**3,600만원**  
(회한)

#### 연금처럼 생활비

**110만원**  
(종신)

#### 장기요양 시설지원



**120만원**  
(이용 시 월회한, 종신)

#### 장기요양 재가지원



**120만원**  
(이용 시 월회한, 종신)

**오르지 않는 보험료로 100세까지 보장!**

※ 최대보장금액, 각 특약구성시 예시

이 보험계약은 예금자보호법에 따라 해약환급금(또는 만기시 보험금)에 기타지급금을 합한 금액이 1인당 "5천만원까지"(본 보험회사의 여타 보호상품과 합산) 보호됩니다. 이와 별도로 본 보험회사 보호상품의 사고보험금을 합산한 금액이 1인당 "5천만원"까지 보호됩니다.(단, 보험계약자 및 보험료 납부자가 법인이면 비보호)

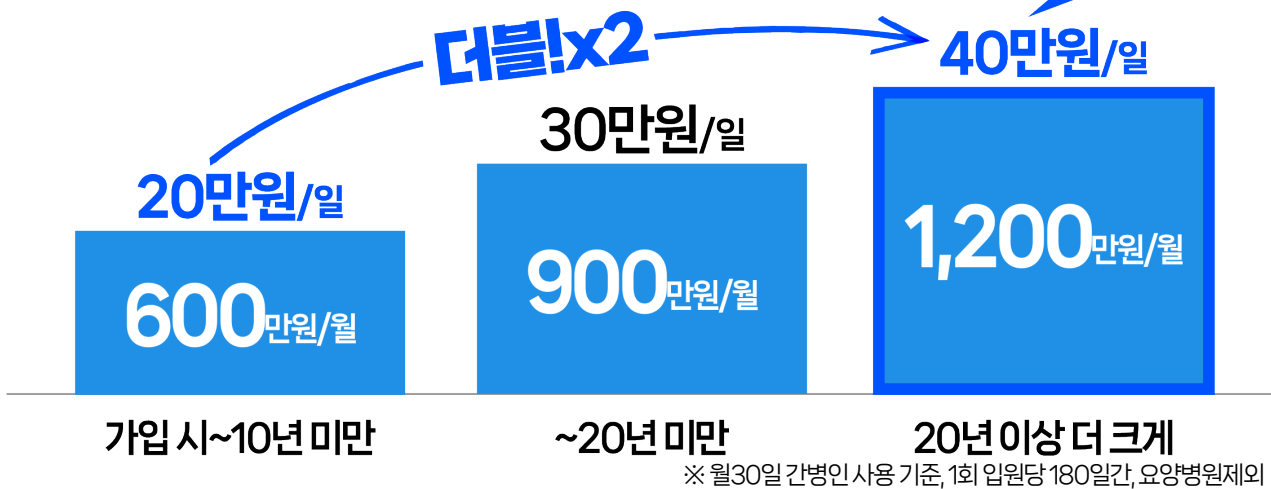
# (무)버팀목New케어보험

걱정없는 노후를 미리 준비 하고픈 30~40대를 위한

## 블루 플랜

☑️ 간병비 인상에도 걱정없는, **체증형 간병일당**

업계 최고금액



☑️ **1~2등급 판정 시, 납입한 보험료를 돌려 주고 이후 보험료는 면제!**



10% 보험료 할인

미래 질병에 대비한 **미래케어보장선택서비스특약**

※ 주계약 체결 후 5년이후부터 주계약 보험기간 이내

KDB 고객님만을 위한 럭키세븐, **KDB케어서비스 혜택!**

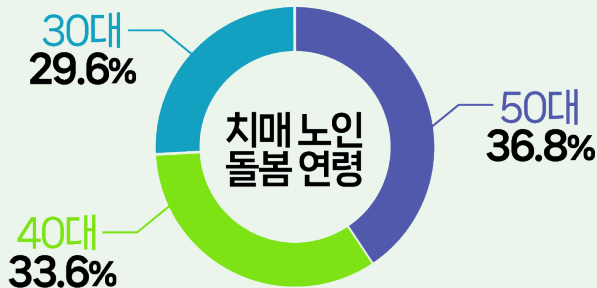
※ 최대보장금액, 각 특약구성시 예시

이 보험계약은 예금자보호법에 따라 해약환급금(또는 만기시 보험금)에 기타지급금을 합한 금액이 1인당 "5천만원까지"(본 보험회사의 여타 보호상품과 합산) 보호됩니다. 이와 별도로 본 보험회사 보호상품의 사고보험금을 합산한 금액이 1인당 "5천만원"까지 보호됩니다.(단, 보험계약자 및 보험료 납부자가 법인인면 비보호)



# (무)버팀목치매보장보험

## 치매와 장기요양, 두 마리 토끼를 한번에!



### 치매보험 필수시대 팩트체크

- » 50대 36.8% 가장 많음
- » 평균 연령 47.5세
- » 돌봄 시간 하루 평균 9.3시간
- » 평균 돌봄비용 약 2,200만원 (1인당 연간)

[출처: 재가치매노인 가족 주부양자 돌봄행위 영향 요인, 2023.02 논문, 중앙치매센터 대한민국 치매현황 2023]

※최대보장금액, 각 특약구성시 예시

### 치매 진단비

| 중증     | 중등도    | 경도     |
|--------|--------|--------|
| 4,000만 | 2,000만 | 1,000만 |

※각 치매 상태로 진단 시

### 재가/시설 지원금

| 장기요양 1~2등급 시설/재가           | 장기요양 1~5등급 시설/재가 <span style="color: #ff00ff;">New</span> |
|----------------------------|---|
| 100만<br>(각각 이용 시 월1회한, 종신) | 50만<br>(각각 이용 시 월1회한, 만기)                                 |

### 치매 생활비

| 중증               | 중등도              | 경도               |
|------------------|------------------|------------------|
| 200만<br>(매월, 종신) | 100만<br>(매월, 종신) | 20만<br>(매월, 10년) |

※각 치매 상태로 진단 시

### 장기요양 진단비

**3,100만원**  
(장기요양 1~2등급 판정 시, 1회한)

### 치매 통원비

**2만원**

(치매 상태로 진단 시, 연30회)

중증치매 또는  
장기요양 1~2등급 시  
**보험료 납입  
환급 면제**

### 장기요양 생활비

**110만원**

(장기요양 1~2등급 판정 시)

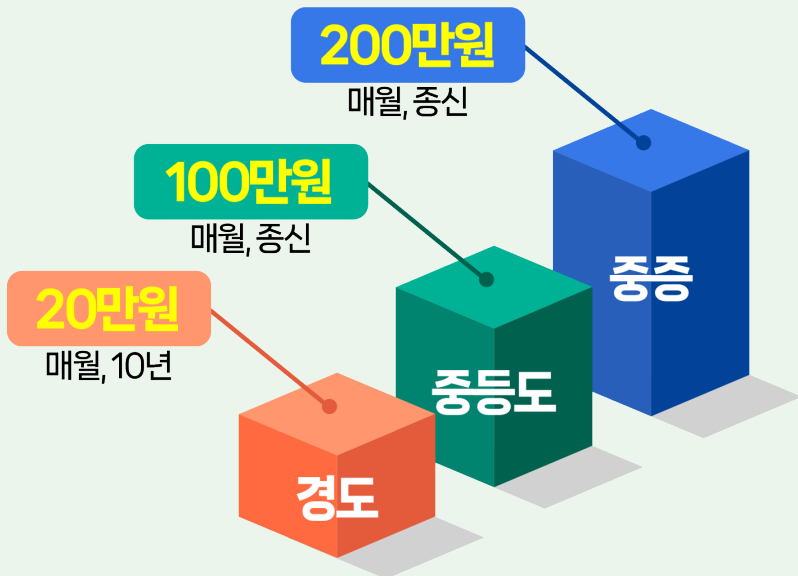
## KDB 고객님만을 위한 럭키세븐, KDB케어서비스 혜택!

이 보험계약은 예금자보호법에 따라 해약환급금(또는 만기시 보험금)에 기타지급금을 합한 금액이 1인당 "5천만원까지"(본 보험회사의 여타 보호상품과 합산) 보호됩니다. 이와 별도로 본 보험회사 보호상품의 사고보험금을 합산한 금액이 1인당 "5천만원"까지 보호됩니다.(단, 보험계약자 및 보험료 납부자가 법인이면 비보호)



## KDB 치매보험 생활비 집중탐구

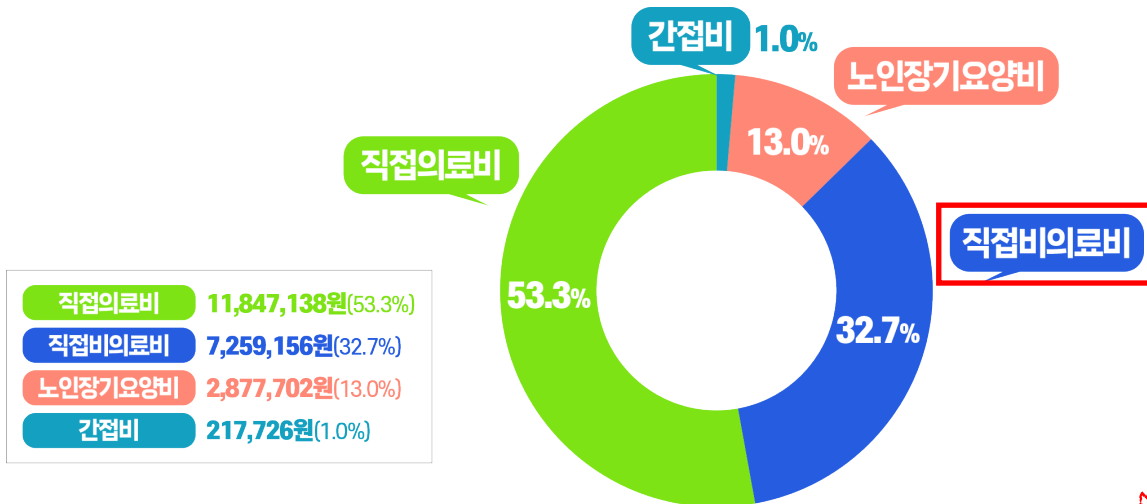
※ 최대보장금액, 각 특약구성시 예시



- ★ 각 특약별 치매 상태로 진단 확정 시 최초 36회까지 피보험자 생존여부 관계없이 생활비 지급
- ★ 각 특약별 치매상태로 진단확정 시 특약 보험료 납입면제 (주계약납면 사유 포함)
- ★ 최소보험료 1만원! 업셀링의 신의 한수!

## 치매 생활비가 필요한 명백한 이유!

▶ 치매환자 1인당 연간관리비용 [출처: 대한민국 치매현황 2023]



- 주: 1) 직접의료비: 치매 치료를 위한 비용으로 국민건강보험급여와 환자의 비급여 본인부담금, 본인부담약제비로 구성  
 2) 직접비의료비: 간병비, 교통비, 보조물품 구입비(소모품 구입비, 장비 구입비, 가정내 시설개선비)와 환자와 보호자가 의료기관을 방문함으로써 발생하는 시간 비용 포함  
 3) 노인장기요양비: 노인장기요양급여(시설급여 및 재가급여)  
 4) 간접비: 조기 퇴직 등 치매로 인해 환자에게 발생하는 생산성 손실비용

자료: 치매노인실태조사(보건복지부분당서울대병원 2011)를 바탕으로 중앙치매센터 재산출

이 보험계약은 예금자보호법에 따라 해약환급금(또는 만기시 보험금)에 기타지급금을 합한 금액이 1인당 "5천만원까지"(본 보험회사의 여타 보호상품과 합산) 보호됩니다. 이와 별도로 본 보험회사 보호상품의 사고보험금을 합산한 금액이 1인당 "5천만원"까지 보호됩니다.(단, 보험계약자 및 보험료 납부자가 법인이면 비보호)

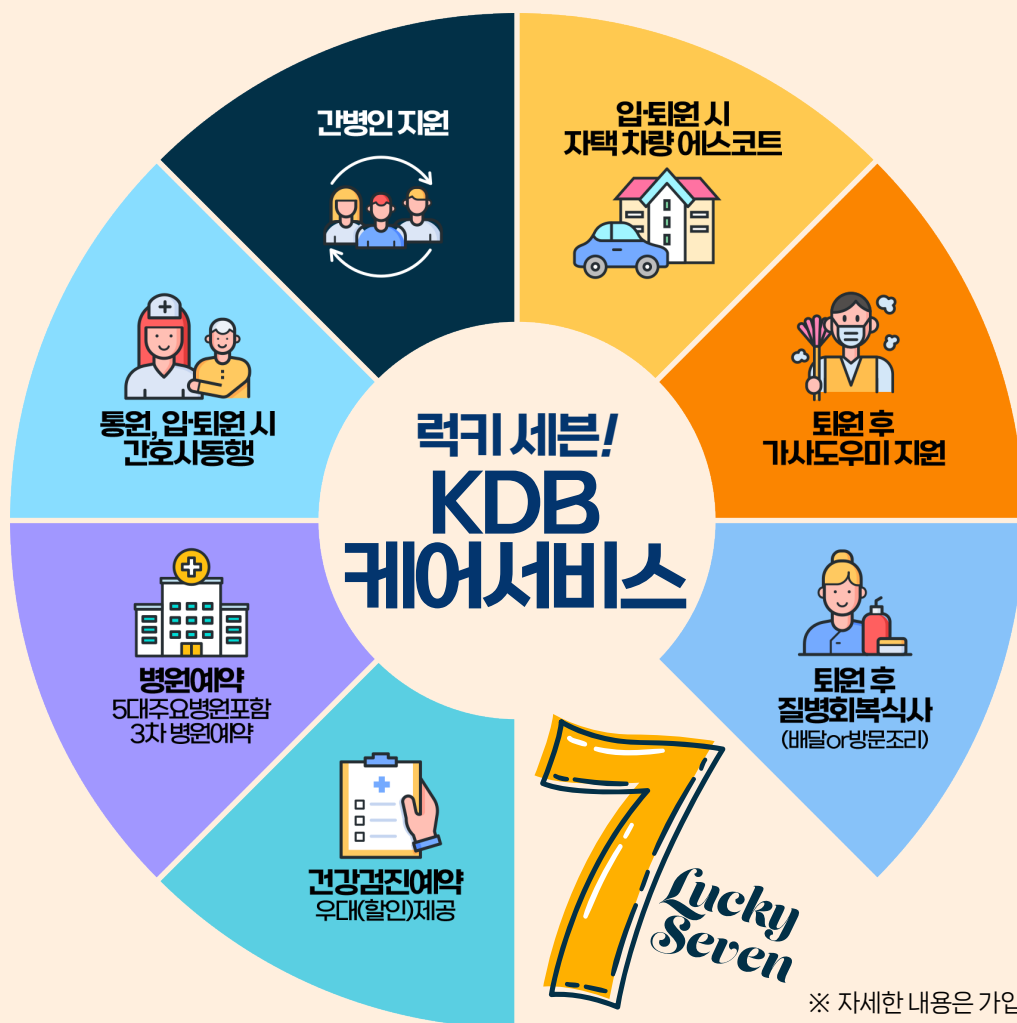
# KDB생명만의 특별함. 고객님께 [KDB서비스카드] 제공 고객님을 한번 더 만날 기회를 드려요~



중대 질병에 대한 진단 자금은 준비하셨죠?  
그럼... 아플 때 누가? 어떻게?? 돌봐 주나요???

(무)버팀목New케어보험과 (무)버팀목치매보장보험  
가입 고객이라면 누구나  
럭키 세븐, KDB케어서비스 받으세요!!

각종암\*/허혈성심장질환/뇌혈관질환/장기요양1~5등급 대상자 중 고관절 골절 진단시  
\* 기타피부암, 갑상선암, 제자리암, 경계성종양, 전이암 제외



※ 자세한 내용은 가입 후 안내자료 참고

이 보험계약은 예금자보호법에 따라 해약환급금(또는 만기시 보험금)에 기타지급금을 합한 금액이 1인당 "5천만원까지"(본 보험회사의 여타 보호상품과 합산) 보호됩니다. 이와 별도로 본 보험회사 보호상품의 사고보험금을 합산한 금액이 1인당 "5천만원"까지 보호됩니다.(단, 보험계약자 및 보험료 납부자가 법인이면 비보호)

# 더! 행복드림, Dreams Come True! 고객님의 [꿈]을 실현시켜 줄 개정 포인트

1 연금 기준금액 **부리이율** 인상! **7%** 최대연단리

2 타사대비 높은 연금 연지급액! 비교 필수

※ 계약일로부터 20년 이내 7%, 20년 후 6%  
※ 대표계약기준(40세 남자, 10년납, 연금개시나이 65세) 복리이자율로 환산 시 4.32%

3 버킷리스트 실현, 선지급 행복자금 다양한 연금지급 방식!

4 납입기간 연장 연금액 상향 가능

Dreams Come True!

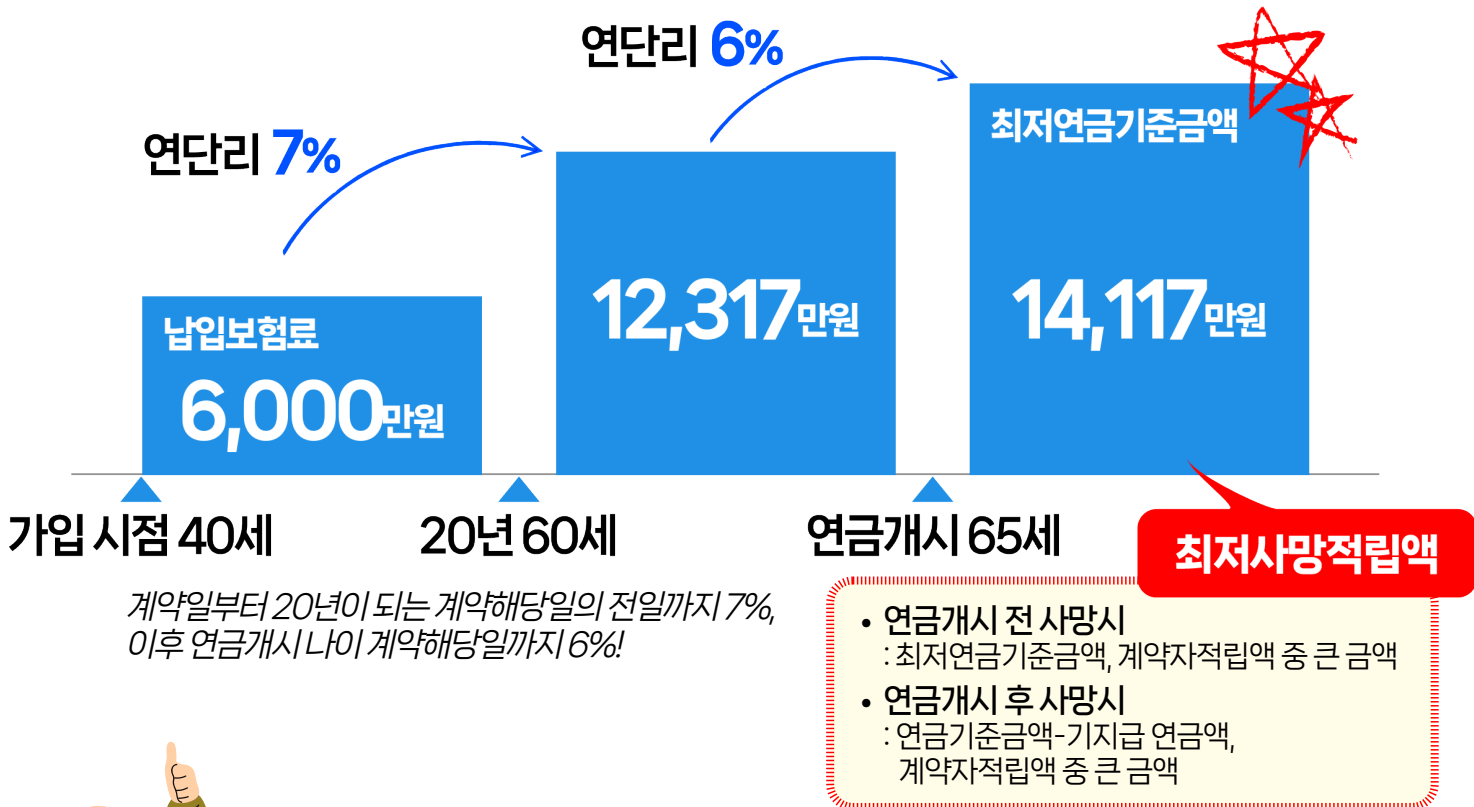


KDB생명과 미리 설계하는 신바람 나는 인생,  
연금 기준 금액 **부리이율 인상, 납입기간 연장 가능**

펀드운용 실적과 관계없이 가입시점부터  
최저연금기준금액

## 최대 7% 이율 연단리 적용!

[40세, 남자, 50만원, 10년납, 65세 연금개시, 선지급행복자금 0%, 복리이자율로 환산 시 4.32%]



계약일부터 20년이 되는 계약해당일의 전일까지 7%, 이후 연금개시나이 계약해당일까지 6%!



### 납입기간 연장을 통한 연금액 상향 조정 가능



☆보험료 납입기간 종료 전까지 변경신청 가능☆

(단, 변경 전 납입기간이 10년 이상인 경우에 한하여 연장 변경 가능)


이 보험계약은 예금자보호법에 따라 예금보험 공사가 보호하지 않습니다. 다만, 약관에서 보험회사가 최저보증하는 보험금 및 특약에 한하여 예금자보호법에 따라 보호됩니다. 보호한도는 해약환급금(또는 만기시 보험금)에 기타지급금을 합하여 1인당 "5천만원까지"(본 보험회사의 여타 보호상품과 합산)이며, 이와 별도로 본 보험회사 보호상품의 사고보험금을 합산하여 1인당 "5천만원까지" 입니다.(단, 보험계약자 및 보험료납부자가 법인이면 비보호)

## KDB생명과 미리 설계하는 신바람 나는 노년, 더!행복드림 연금 연지급액

▶ (무)더!행복드림변액연금보험 - 10년납, 채권형 100%, 선지급행복자금0%, 65세 연금개시 시

| 월 보험료 |   | 30세     | 40세     | 45세     | 50세     |
|-------|---|---------|---------|---------|---------|
| 10만원  | 남 | 207만원   | 158만원   | 131만원   | 104만원   |
|       | 여 | 197만원   | 150만원   | 125만원   | 99만원    |
| 30만원  | 남 | 623만원   | 475만원   | 395만원   | 312만원   |
|       | 여 | 592만원   | 451만원   | 376만원   | 297만원   |
| 50만원  | 남 | 1,039만원 | 791만원   | 659만원   | 521만원   |
|       | 여 | 988만원   | 753만원   | 627만원   | 495만원   |
| 100만원 | 남 | 2,078만원 | 1,583만원 | 1,319만원 | 1,042만원 |
|       | 여 | 1,976만원 | 1,506만원 | 1,254만원 | 991만원   |

▶ 연금연액 비교 - 10년납, 50만원, 선지급행복자금0%, 남자

| 가입 연령 | 연금개시연령  | KDB생명  | I사      | i사      |
|-------|---------|---|---------|---------|
| 30세   | 55      | 621만원   | 566만원   | 602만원   |
|       | 60      | 851만원   | 764만원   | 799만원   |
|       | 65      | 1,039만원   | 906만원   | 887만원   |
|       | 70      | 1,341만원   | 1,060만원 | 1,007만원 |
|       | 80      | 1,589만원   | 1,226만원 | 1,172만원 |
| 40세   | 55      | 408만원   | 378만원   | 388만원   |
|       | 60      | 601만원   | 569만원   | 569만원   |
|       | 65      | 791만원   | 720만원   | 761만원   |
|       | 70      | 1,006만원   | 895만원   | 908만원   |
|       | 75      | 1,120만원   | 978만원   | 924만원   |
| 50세   | 60(5년납) | 213만원   | 197만원   | 201만원   |
|       | 65      | 521만원   | 481만원   | 490만원   |
|       | 70      | 711만원   | 666만원   | 646만원   |
|       | 75      | 854만원   | 777만원   | 792만원   |
|       | 80      | 1,006만원   | 895만원   | 908만원   |

이 보험계약은 예금자보호법에 따라 예금보험 공사가 보호하지 않습니다. 다만, 약관에서 보험회사가 최저보증하는 보험금 및 특약에 한하여 예금자보호법에 따라 보호됩니다. 보호한도는 해약환급금(또는 만기시 보험금)에 기타지급금을 합하여 1인당 "5천만원까지"(본 보험회사의 여타 보호상품과 합산)이며, 이와 별도로 본 보험회사 보호상품의 사고보험금을 합산하여 1인당 "5천만원까지"입니다.(단, 보험계약자 및 보험료납부자가 법인이면 비보호)

## KDB생명과 미리 설계하는 신바람 나는 인생, 다양한 니즈에 부합하는 연금지급 방식

### 연금연액 비교 예시



| 구분          | 총 납입금액  | 최저 연금기준금액 | 선지급행복자금 연지급액 | 연금 연지급액    | 90세 생존 시 지급액 누계 |          |
|-------------|---------|-----------|--------------|------------|-----------------|----------|
| 선지급행복자금 0%  | 6,000만원 | 14,117만원  | -            | 791만원      | 20,591만원        |          |
| 선지급행복자금 30% |         |           | 일시금          | 4,235만원/1회 | 554만원           | 18,649만원 |
|             |         |           | 5년간          | 880만원/5년간  | 554만원           | 18,818만원 |
|             |         |           | 10년간         | 462만원/10년간 | 554만원           | 19,036만원 |

[40세, 남자, 50만원, 10년납, 65세 연금개시, 신공시아울(연금IV) 2.0% 가정시, 복리이자율로 환산시 4.32%]

## 매년 실현하는 버킷 리스트



- ✓ 은퇴 후 첫 여행
- ✓ 투자 위한 시드머니
- ✓ 제2의 인생설계 밀착
- ✓ 연간 회원권 결제
- ✓ 나를 위한 특별한 선물

이 보험계약은 예금자보호법에 따라 예금보험 공사가 보호하지 않습니다. 다만, 약관에서 보험회사가 최저보증하는 보험금 및 특약에 한하여 예금자보호법에 따라 보호됩니다. 보호한도는 해약환급금(또는 만기시 보험금)에 기타지급금을 합하여 1인당 "5천만원까지"(본 보험회사의 여타 보호상품과 합산)이며, 이와 별도로 본 보험회사 보호상품의 사고보험금을 합산하여 1인당 "5천만원까지" 입니다.(단, 보험계약자 및 보험료납부자가 법인이면 비보호)

## 저해지 단기납 종신보험의 완성형~ 더블찬스!

**1**

**유연한 자금활용**

- ✓ **중도인출**  
- 최대100%(총보험료기준)
- ✓ **추가납입**  
- 최대100%(총보험료기준)
- ✓ **납입면제 시에도**  
- 보험료 인정!  
- 중도인출 가능!

**2**

**암\*, 50%장해시에도 보험료 걱정없이 유지 가능!**

- ✓ **암\*, 50% 장해시**  
- 전체 보험료 납입면제 (납입면제형만 해당됨)  
- 납입보험료 100% 환급  
- 10년 시점 환금률 124.7%\*\*
- \* 계약일로부터 90일 이후 암 (기타피부암, 갑상선암, 대장점막 내암, 비침습방광암 제외)  
\*\* 30세 남성, 7년납, 10년 시점

**3**

**미래질병대비 연금자산마련 동시에!**

- ✓ **미래의료기술선택특약<sup>15%할인</sup>**  
향후 신청시점 판매특약 중 가입가능
  - ✓ **연금액보증형 변액연금 전환 특약 선택가능** (납입기간 이후)
- \*\*\* 납입완료, 10년 시점 신청 가능 (해당 시점 계약해당일로부터 90일간 신청)

### 납입면제형 가입 예시

[40세, 남자, 월1,004,850원, 7년납, 가입금액 7,700만원]



이 보험계약은 예금자보호법에 따라 해약환급금(또는 만기시 보험금)에 기타지급금을 합한 금액이 1인당 "5천만원까지"(본 보험회사의 여타 보호상품과 합산) 보호됩니다. 이와 별도로 본 보험회사 보호상품의 사고보험금을 합산한 금액이 1인당 "5천만원"까지 보호됩니다.(단, 보험계약자 및 보험료 납부자가 법인인면 비보호)



# (무)버팀목프리미엄종신보험(간편심사형)

사내교육용 / 고객제시 불가



건강할때 가입 못했다면,  
간편심사로 종신투록 보장 받으세요!

## 간편심사

3, 2, 5 간편심사로  
유병자도 가입 가능!

## 사망보험금 체증

계약 후 5년 시점부터 20년간  
매년 5%씩 200%까지 체증

## 중도인출

납입완료 후 중도인출 가능  
(총 보험료 기준 100%까지)

## 연금전환

간편신연금전환 특약으로  
노후의 생활도 대비 가능

[기준: 40세, 남자, 7년납, 체증형, 가입금액 1억엔, 단위:원]

| 경과기간     | 납입보험료       | 해약환급금       | 환급률     | 사망 시      |
|----------|-------------|-------------|---------|-----------|
| 3개월      | 4,044,000   | 0           | 0%      | 1억        |
| 1년       | 16,176,000  | 4,045,929   | 25.01%  |           |
| 7년(납입완료) | 113,232,000 | 113,031,488 | 99.82%  | 1억 3천만    |
| 10년      |             | 140,255,734 | 123.87% | 1억 4천 5백만 |
| 15년      |             | 153,123,212 | 135.23% | 1억 7천만    |
| 20년      |             | 166,927,562 | 147.42% | 1억 9천 5백만 |
| 30년      |             | 198,438,640 | 175.25% | 2억 11만    |

이 보험계약은 예금자보호법에 따라 해약환급금(또는 만기시 보험금)에 기타지급금을 합한 금액이 1인당 "5천만원까지"(본 보험회사의 여타 보호상품과 합산) 보호됩니다. 이와 별도로 본 보험회사 보호상품의 사고보험금을 합산한 금액이 1인당 "5천만원"까지 보호됩니다.(단, 보험계약자 및 보험료 납부자가 법인이면 비보호)

## 저해지 단기납 종신 삼총사! 목적에 따라~ 연령에 따라~ 건강 상태에 따라~ 상품 제안

**(무)더블찬스  
종신보험**

만15세 ~ 60세

완납/10년시점  
보너스  
+  
Pay-Back,  
납입면제  
+  
미래의료기술  
선택특약

일반암, 50%장해납면  
(납입면제형)

**(무)버팀목프리미엄  
종신보험**

만15세 ~ 75세

75세까지 설계  
+  
간편심사형 설계  
+  
중도인출  
+  
연금액보증  
변액연금전환

50%장해(일반형) 납면

**(무)무심사우리모두  
버팀목종신보험**

50세 ~ 75세

75세까지 설계  
+  
유병자전용

납면없음

## 보험료/해약환급률 예시 (해약환급금 일부(50%)지급형)

납입면제형가입금액1천만, 7년납, 10년경과

| 연령  | 성별 | 보험료     | 환급률    |
|-----|----|---------|--------|
| 30세 | 남  | 110,700 | 124.7% |
|     | 여  | 104,100 | 123.7% |
| 40세 | 남  | 130,500 | 123.6% |
|     | 여  | 124,600 | 121.6% |

일반/변액연금전환형, 체증형가입금액1천만, 7년납, 10년경과

| 연령  | 성별 | 보험료     | 환급률    |
|-----|----|---------|--------|
| 40세 | 남  | 129,400 | 123.7% |
|     | 여  | 120,600 | 123.8% |
| 50세 | 남  | 151,100 | 123.3% |
|     | 여  | 141,400 | 123.9% |

가입금액1천만, 7년납, 10년경과


| 연령  | 성별 | 보험료     | 환급률    |
|-----|----|---------|--------|
| 50세 | 남  | 143,400 | 120.0% |
|     | 여  | 124,300 | 121.9% |
| 60세 | 남  | 161,900 | 113.3% |
|     | 여  | 141,400 | 120.9% |

이 보험계약은 예금자보호법에 따라 해약환급금(또는 만기시 보험금)에 기타지급금을 합한 금액이 1인당 "5천만원까지"(본 보험회사의 여타 보호상품과 합산) 보호됩니다. 이와 별도로 본 보험회사 보호상품의 사고보험금을 합산한 금액이 1인당 "5천만원"까지 보호됩니다.(단, 보험계약자 및 보험료 납부자가 법인이면 비보호)

| 구분   | 상품명                               | 상품특징   |
|------|-----------------------------------|--|
| 종신보험 | <b>BEST</b><br>(무)더블찬스종신보험        | <ul style="list-style-type: none"> <li>저해지 단기납 종신보험</li> <li>납입면제형/비납입면제형 선택 가능</li> <li>미래의료기술선택특약</li> <li>연복리 10년이하 3.5%, 10년초과 2.0% 확정금리(추가납입 포함)</li> </ul>   |
|      | (무)무심사 우리모두 버팀목 종신보험              | <ul style="list-style-type: none"> <li>업계최초 무심사 저해지 단기납 종신보험</li> <li>연복리 10년이하 3.5%, 10년초과 2.0% 확정금리(추가납입 포함)</li> <li>신용활동 우수고객 가입한도 확대 1억</li> </ul>  |
|      | (무)버팀목프리미엄 종신보험                   | <ul style="list-style-type: none"> <li>5년납/7년납/10년납</li> <li>연복리 10년이하 3.5%, 10년초과 2.0% 확정금리(추가납입 포함)</li> <li>일반형/간편심사형</li> <li>변액연금전환형/간편변액연금전환형</li> </ul>   |
|      | (무)행복을지켜주는 유니버설종신보험 (보증비용부과형)     | <ul style="list-style-type: none"> <li>(해약환급금 보증형) 계약 후 15년이하 연복리 3.25%, 15년초과 연복리 2.0%</li> <li>(해약환급금 미보증형) 연복리 2.5%</li> <li>연간 기본보험료의 100% 추가납입 가능</li> <li>다양한 전환특약을 통한 자유로운 상품운용</li> <li>(무)3대질병보장특약, (무)신연금전환특약, (무)적립형전환특약</li> </ul>   |
| 질병보험 | <b>UP-GRADE</b><br>(무)버팀목 New케어보험 | <ul style="list-style-type: none"> <li>[개정] 원발성고혈압치료특약 추가, 500한도 상향</li> <li>[개정] 상급종합병원 1인실, 상급종합병원 2~3인실 입원일당 추가</li> <li>[개정] 장기요양 1~3등급 신설</li> <li>[개정] 장기요양 1~5등급 재가/시설급여 최대 만기까지 지급 신설</li> <li>[개정] 3대질병 간병인 사용지원금 추가</li> <li>입원일당 진단비, 간병비, 생활비, 시설&amp;재가 지원비 등 다양한 간병 위한 특약 구성 가능</li> <li>인지지원등급시에도 생활비 지급</li> <li>보험료 환급 및 면제 특약</li> <li>미래 질병에 대비한 미래케어보장선택서비스특약</li> <li>KDB케어서비스</li> </ul> |
|      | <b>BEST</b><br>(무)버팀목 치매보장보험      | <ul style="list-style-type: none"> <li>[개정] 장기요양 1~5등급 재가/시설급여 최대 만기까지 지급 신설</li> <li>장기요양진단특약 및 장기요양생활비지원특약</li> <li>장기요양시설지원특약 1~2등급 월1회 종신 지급</li> <li>장기요양재가지원특약 1~2등급 월1회 종신 지급</li> <li>치매 단계별 생활비 지원 특약</li> <li>치매 통원비 특약</li> <li>경증, 중증 장기요양 재가/시설 특약 분리</li> <li>보험료 환급 및 면제 특약</li> <li>KDB케어서비스</li> <li>자녀계약자할인, 부부할인 : 영업보험료 5% 할인(단, 제1회보험료 할인제외)</li> </ul>                                   |
|      | (무)내맘대로암보험                        | <ul style="list-style-type: none"> <li>주계약 사망보험금(암진단보험금→사망보험금으로 급부변경)</li> <li>(무)新내맘대로 건강보험 1종 암진단보장형의 장점을 그대로 암 집중 보장</li> <li>다른 중요 질병 보장도 함께 보장(특약)</li> </ul>   |
|      | (무)버팀목건강보험                        | <ul style="list-style-type: none"> <li>다양한 특약으로 맞춤설계</li> <li>보험료 부담 완화를 위한 주계약(사망보험금) 슬림화</li> <li>산정특례 대상보장 특약 탑재 (중증질환자(뇌혈관질환), 중증질환자(심장질환), 희귀질환자)</li> </ul>  |

※이 보험계약은 예금자보호법에 따라 해약환급금(또는 만기시 보험금)에 기타지급금을 합한 금액이 1인당 "5천만원까지"(본 보험회사의 여타 보호상품과 합산) 보호됩니다. 이와 별도로 본 보험회사 보호상품의 사고보험금을 합산한 금액이 1인당 "5천만원"까지 보호됩니다.(단, 보험계약자 및 보험료 납부자가 법인이면 비보호)

※자세한 보장 내용은 상품설명서 및 약관을 참고하십시오.

| 구분   | 상품명  | 상품특징   |
|------|--|--|
| 변액보험 | <br><b>(무)더!행복드림 변액연금보험</b> | <ul style="list-style-type: none"> <li>• 선지급행복자금 신청 가능(가교연금기능 강화, 연금개시시점 최저연금 기준금액의 10%~30%이내 비율로 신청 가능)</li> <li>• 연금기준금액 부리아울 인상<br/>- 20년 이하 연단리 7%기준, 20년 이후부터 연금개시나이 계약해당일까지 연단리 6%기준</li> <li>• 납입기간 연장 통한 연금액 상향조정</li> <li>• 대표계약기준(40세 남자, 10년납, 연금개시나이 65세) 복리이자율로 환산 시 4.32%</li> <li>• 실적배당 종신연금 보증지급</li> <li>• 최저사망적립액 보증</li> </ul> |
|      | <b>(무)인생愛플러스 되는 변액종신보험</b>   | <ul style="list-style-type: none"> <li>• 연복리 보험가입금액 자동감액을 통해 생활자금으로 활용(생활자금형 가입시)</li> <li>• 최저사망보험금 보증</li> <li>• 유니버설 기능으로 유연한 자금운용</li> </ul>   |
|      | <b>(무)KDB영리한 변액연금보험</b>  | <ul style="list-style-type: none"> <li>• 연단리 5% 최저연금기준금액 보증</li> <li>• 대표계약기준(40세 남자, 10년납, 연금개시나이 65세) 복리이자율로 환산 시 3.50%</li> <li>• 가입연령 : 0~40세, 0~15세(어린이 변액연금)</li> <li>• 실적배당 종신연금 보증지급</li> </ul>  |
| 정기보험 | <b>(무)VIP경영인 정기보험 (보증비용부과형)</b>  | <ul style="list-style-type: none"> <li>• 15% 체증형 정기보험(15% 체증형 가입시)</li> <li>• 최저해약환급금 보증(해약환급금 보증형 가입시)</li> <li>• 연금전환가능((무)연금전환특약으로 전환시)</li> <li>• 적립형전환가능((무)적립형전환특약으로 전환시)</li> </ul>   |
|      | <b>(무)내맘대로간편 심사보장보험 (갱신형)</b>  | <ul style="list-style-type: none"> <li>• 유병자도 고령자도 딱 3가지만 통과하면 간편심사로 OK(간편심사형 가입시)</li> <li>• 내맘대로 진단보험금 선택<br/><b>(척추질환, 대상포진, 통풍, 생활질환 등 생활밀접 보장 탑재)</b></li> </ul>  |
| 연금보험 | <b>(무)KDB연금보험</b>  | <ul style="list-style-type: none"> <li>• 다양한 형태의 연금수령 가능(종신연금형, 확정연금형, 상속연금형)</li> <li>• 일시급여금 지급 가능(연금개시 시점 적립액의 최대 50% 수령 가능)</li> <li>• 중도인출/추가납입 등 연금설계 유연성</li> </ul>   |

[변액보험]

※이 보험계약은 예금자보호법에 따라 예금보험 공사가 보호하지 않습니다. 다만, 약관에서 보험회사가 최저보증하는 보험금 및 특약에 한하여 예금자보호법에 따라 보호됩니다. 보호한도는 해약환급금(또는 만기시 보험금)에 기타지급금을 합하여 1인당 "5천만원까지"(본 보험회사의 여타 보호상품과 합산)이며, 이와 별도로 본 보험회사 보호상품의 사고보험금을 합산하여 1인당 "5천만원까지"입니다.(단, 보험계약자 및 보험료납부자가 법인이면 비보호)

[일반보험]

※이 보험계약은 예금자보호법에 따라 해약환급금(또는 만기시 보험금)에 기타지급금을 합한 금액이 1인당 "5천만원까지"(본 보험회사의 여타 보호상품과 합산) 보호됩니다. 이와 별도로 본 보험회사 보호상품의 사고보험금을 합산한 금액이 1인당 "5천만원"까지 보호됩니다.(단, 보험계약자 및 보험료 납부자가 법인이면 비보호)

※자세한 보장 내용은 상품설명서 및 약관을 참고바랍니다.

- 완전판매: 자필서명 미이행



## 보험계약의 효력 및 품질보증제

### 완전판매: 자필서명 미이행

#### 01. 상법 및 약관

상법 제 73조

"타인의 생명보험 계약을 체결할 때에는 반드시 피보험자의 서면동의\*를 얻도록 규정"  
**무효계약으로 보상 및 자필서명 보완 불가** 하므로  
계약 취소 후 신계약 가입 안내 **영업제재 상정**

\* 서면동의: 타인의 사망을 보험계약으로 한다는 동의

#### 02. 대법원 판례 관련판례(대법원 2010.2.11 / 2009다74007)

상법 제 73조

계약자 ≠ 피보험자  
(사망담보유, 피보험자 자필서명 미이행)



**보험계약 무효\***  
(기납입보험료 환급)

\* 무효: 처음부터 보험계약 효력이 없어진다는 의미

#### 03. 판매시 소비자 보호 유의사항

- 본 상품은 질병 또는 사망을 주된 보장으로 하는 보험 상품으로 은행의 예·적금과는 다르며, 저축(연금) 목적에는 적합하지 않고 중도 해지 시 원금 손실 가능성이 있습니다.
- 보험 상품은 납입 보험료에서 일부 사업비를 차감한 금액을 운용하므로 은행의 예·적금과 달리 조기 해지 시 원금 손실이 발생할 수 있습니다.
- 저해지환급형(해약환급금 일부 지급형) 보험 상품은 납입기간 내 중도 해지 시 지급하는 해약환급금이 일반 보험 상품에 비해 현저히 적습니다.
- 예시된 보험료와 환급률은 가입나이, 성별 등에 따라 달라질 수 있으며 보험료 및 보장 등에 대한 자세한 사항은 반드시 약관 및 상품설명서를 참조하시기 바랍니다.
- 특정인수기준 및 인수플랜은 소비자 입장에서 충분히 인지할 수 있도록 안내를 강화하시기 바랍니다.



# 치매보험 지정대리청구인 제도

보험사고(예: 치매, 무의식 등) 발생으로 본인 스스로  
 보험금 청구가 현실적으로 어려운 상황이 발생했을 때를 대비하여  
 보험가입초기 또는 유지 중에  
**보험금 대리청구인을 미리 지정하는 제도입니다.**

## 치매담보를 가입하실 땐 지정대리청구인을 꼭 지정하세요!

- 보험금 지정대리청구인은 보험금을 직접 청구할 수 없는 특별한 사정이 있을 경우를 대비해 보험금을 대신 청구할 수 있도록 계약자가 미리 지정한 자를 말합니다.
- 피보험자의 배우자 또는 3촌 이내 친족 중 1인을 보험금 대리청구인으로 지정하면 보험수익자 대리인으로 사망보험금을 제외한 보험금을 청구하고 수령할 수 있는 권한을 갖게 됩니다.



## 보험금 지정대리인 청구제도 청구서류 및 안내

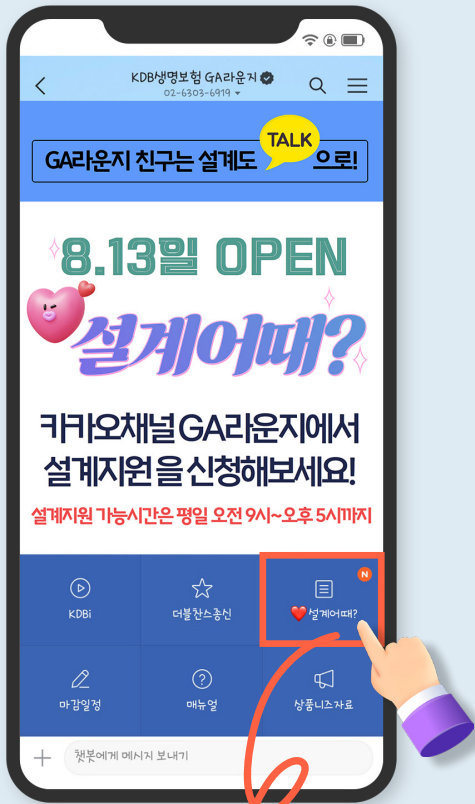
| 지정대리인 청구인 범위  | 필수 서류   |
|---|---|
| 피보험자의 배우자 및 3촌이내  | 지정대리인 신청서,<br>지정대리청구인 개인신용정보 활용동의서                |
| 피보험자가 비혼 또는 독신임을 증명하는 경우<br>임의 후견으로 지정된 후견인<br>(2022.4.1 이후 계약) | 지정대리인 신청서,<br>임의후견인 증명서류,<br>지정대리청구인 개인신용정보 활용동의서 |
| 지정대리인 미지정   | 지정대리인 신청서(미지정사유 작성)                               |

※ 가족관계증명서 등 가족관계등록부

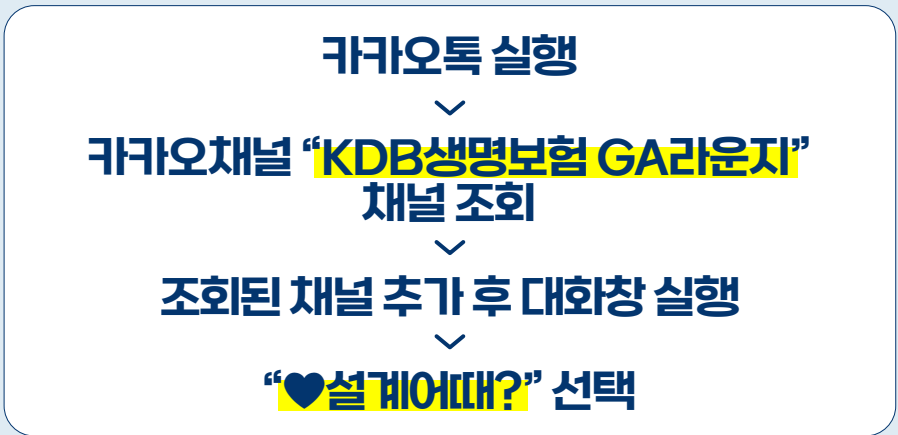
### [유의사항]

- 지정대리청구인 신청은 '계약자=피보험자=보험수익자'가 모두 동일한 계약인 경우 가능
- 제3자를 지정대리청구인으로 신청할 경우 아래의 조건 충족 필요
  - ① 결혼을 하지 않아 배우자가 없고 혼자 살고 있는 경우 (비혼·독신자)
  - ② 동거 또는 생계를 같이 하는 3촌 이내의 친족이 없는 경우
- 향후 지정대리청구인이 보험금 청구시에는 관계확인서류 제출 필요
- 치매보장 상품이 아닌 일반상품의 경우 관계확인서류 제출 필요

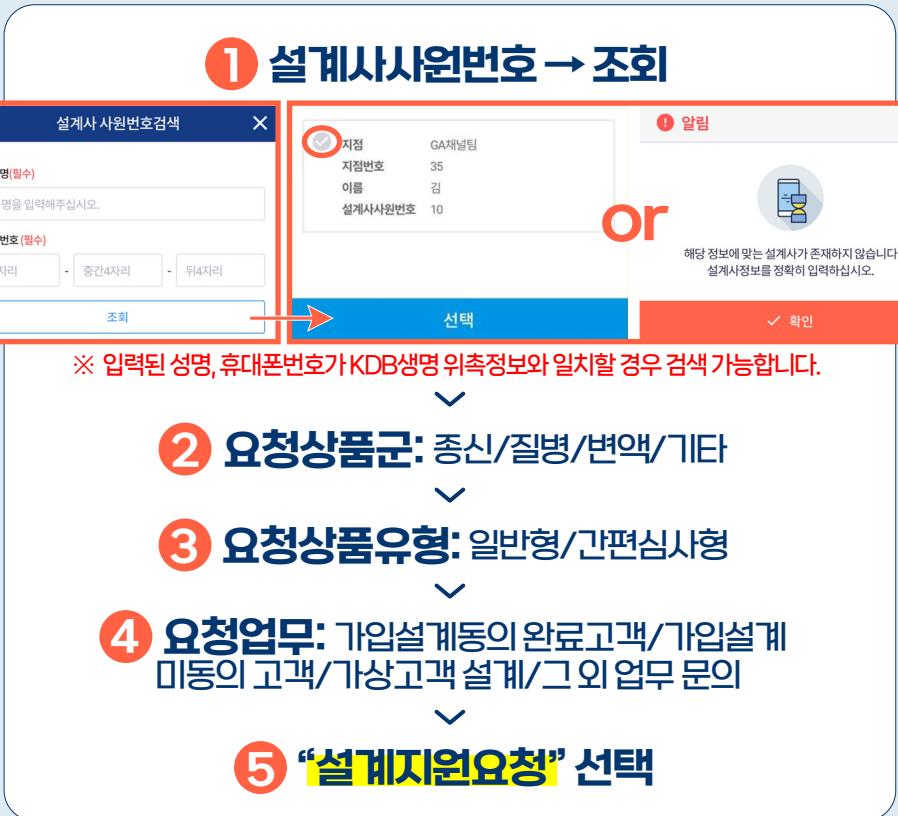
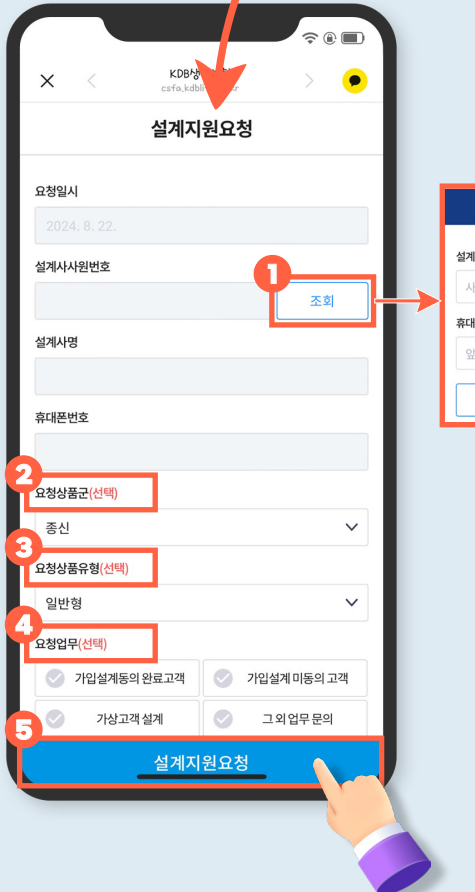
## GA라운지에서 설계지원을 신청해보세요!



스마트폰에서 카카오채널  
“KDB생명보험 GA라운지”에 접속합니다.



설계지원 요청사항을 입력 후 전송합니다.





## 가입설계 동의 승인시 고객에게 “동의내역 알림톡”이 발송됩니다.

동의서 임의 작성에 따른 분쟁이 발생하지 않도록 각별한 주의 부탁드립니다.

### 고객별 동의서 출력

- 성명 입력 후 동의서 발행
- 동의서 유효기간 : 발행일 포함 5일
- **2.3일 부터 기존 발행 동의서 사용불가**
- 공통양식 동의서 폐지

### ARS 고객 입력

- **1644-6657** 연결
- 모집종사자 사번 + 동의서번호 + 고객 주민번호 \*  
동의서번호 (숫자 9자리)

### 고객정보 전산입력

- 입력경로  
SmartON > 고객등록관리 > **개인고객정보등록**

### 동의서 팩스발송(스캔) 02-2669-7999

- 스캐너 有 : 가입설계 동의서 스캔 후 진행
- 스캐너 無 : 자동승인 팩스번호 **02-2669-7999**

### 알림톡/ 동의서 보관방법

- 실패안내 : 팩스 중복발송시 중복으로 알림톡 발송  
QR훼손건 알림톡 발송 불가
- 승인안내 : 가설동의 전건 발송, 승인시점에 실시간 발송
- 정상등록 후 원본은 **승인 당일즉시 파기**(세절)

※ 미성년자 청약진행시 KYC 수행단계에서 부/모 중 1인 정보 입력 필요 (→ 부/모 중 1인 고객등록 필요)

※ **실명확인 결과 비정상, 미등록 고객:**

02-708-1000 (KCB실명확인센터) → 고객 본인 직접 문의 (미성년은 부/모 중 1인 고객)

※ **실명확인 결과 명의도용 고객:**

1588-2486 (NICE지키미) → 고객 본인 직접 문의 (미성년은 부/모 중 1인 고객)

## 9월

| SUN             | MON                 | TUE             | WED                        | THU                       | FRI             | SAT |
|-----------------|---------------------|-----------------|----------------------------|---------------------------|-----------------|-----|
| 1               | 2                   | 3<br>8월<br>수금마감 | 4<br>스캔마감                  | 5                         | 6               | 7   |
| 8               | 9<br>OUT call<br>마감 | 10              | 11<br>IN call<br>마감<br>해촉일 | 12<br>8월계약<br>언더마감<br>위촉일 | 13              | 14  |
| 15              | 16                  | 17              | 18                         | 19<br>위촉일                 | 20<br>수수료 1차 오픈 | 21  |
| 풍성하고 넉넉한<br>한가위 |                     |                 |                            | 26<br>위촉일                 | 27              | 28  |
| 22              | 23                  | 24              | 25<br>해촉일<br>수수료 지급일       | 26                        | 27              | 28  |
| 29              | 30<br>9월<br>신계약마감   |                 |                            |                           |                 |     |

### ▶ SmartON > 부가정보 > GA업무연락 > 공지사항

#### ▶ 신계약 입력 마감

- [PC] 2024. 9. 30(월) 18:00
- [태블릿 / mini] 2024. 9. 30(월) 21:00
- 영업 마감일 이후 주말의 경우 전자청약 불가

 KDB생명 가입설계 프로그램

SmartON설치 : [kss.kdblife.co.kr/ga](https://kss.kdblife.co.kr/ga)

 SmartON 이상 발생 시

헬프데스크 : 02-6303-2771~2

 콜센터 1588-4040

 FAX동의 02-2669-7999