



소격차,

따라할 수 없는
간극을 벌리다

11



최적치

따라할 수 없는 간극을 벌리다

3655 고고 새로그침 출시

저렴한 간편보험의 새 지평을 열다!

5년 내 당뇨병 없다면
365 상품대비 **약 5% 저렴하게** 가입가능!

* 단, 보험료 차이는 담보별로 상이함

뇌·심장 특정치료비

진단 후 10년까지 치료비용 걱정을 덜다!

10년 최대 5억

수술, 혈전용해, 중환자실,
급여, **비급여** 모두 보장

저렴한 보험료

삼성 19,249원
타사 36,719원

운전자보험 개정

더욱 커진 보장으로 더 큰 안심을 선사하다!

선지급률 확대

교사처 공탁금 | 변호사 선임비용
100% | **100%**

보장범위확대

교사처, 벌금, 변호사
비합승 중 보장



당뇨 없는 유병자는 삼성으로 오라!

5년내 당뇨병 진단/입원/수술/투약/치료 여부

3655

당뇨 없으면 365 간편보다 더 저렴하게 가입하세요!

신상품 3655 고고 새로그침

Q. 365 새로그침과
인수담보는?

똑같다!

Q. 365 새로그침과
납면조건은?

똑같다!

Q. 365 새로그침보다
보험료는?

더 싸다!





당뇨 없으면 더 저렴한!
3655 고고 새로고침

고혈압, 고지혈증 환자는 3655로
더 쉽고 저렴하게 가입하세요

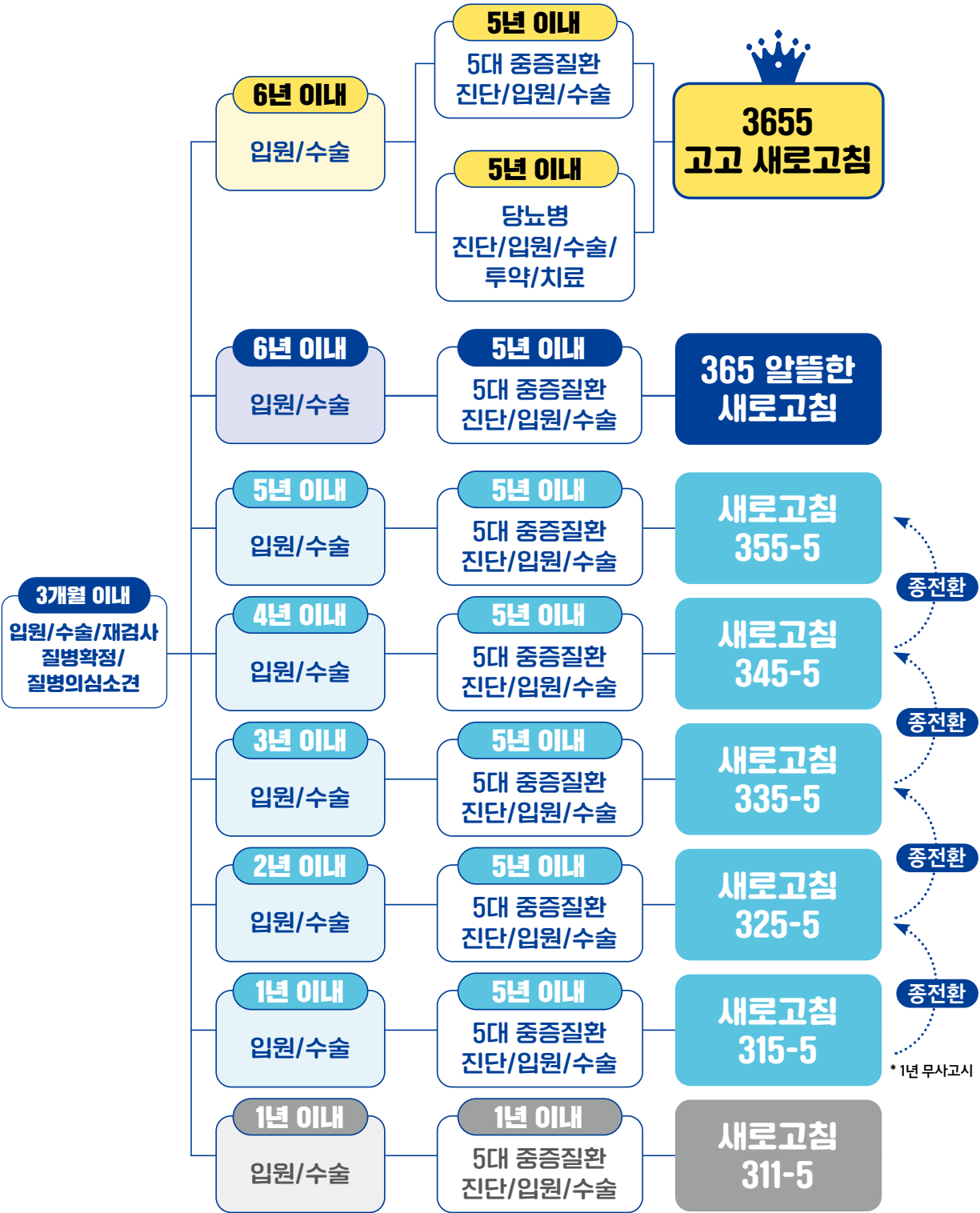


구분	삼성화재		A사
	3655 고고 새로고침	A사대비	385
50세	남	51,051원 -9.3%	56,296원
	여	28,729원 -12.5%	32,847원
60세	남	72,077원 -13.5%	83,314원
	여	33,054원 -21.6%	42,152원

* 암 치료비 100만/(구간)1천, 뇌심 치료비 1천/(구간)3천

* 20년납 100세만기, 납입면제 무해지형

삼성화재 간편보험 라인업



※ 본 자료는 판매자 교육용으로 온라인 매체(SNS 등) 게재 포함, 고객 설명, 광고 자료로 활용 행위는 법으로 금지됩니다.



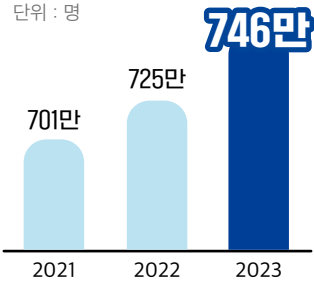
만성질환의 증가, 당신은 준비되셨나요?

Check 1

대표 만성질환 고혈압, 고지혈증, 당뇨병 환자가 늘어나고 있어요

연도별 고혈압 진료 인원 수

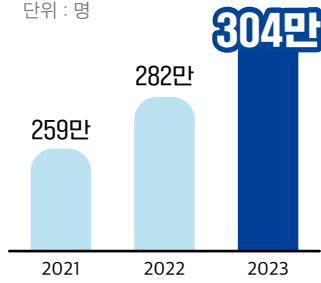
단위 : 명



다양한 원인으로 인해 혈압이 정상혈압보다 높아진 상태

연도별 고지혈증 진료 인원 수

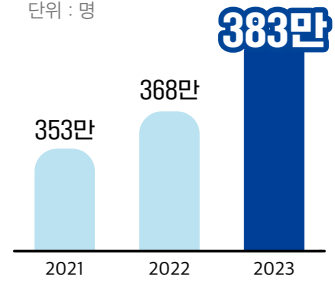
단위 : 명



혈액 내 콜레스테롤 또는 지방이 비정상적으로 높은 상태

연도별 당뇨병 진료 인원 수

단위 : 명

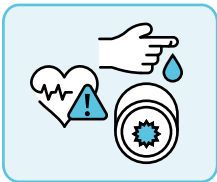


체내에서 혈당 조절이 이루어지지 않아 혈당이 만성적으로 높거나 낮은 상태

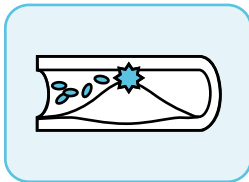
* 건강보험심사평가원, 보건의료빅데이터개방시스템

Check 2

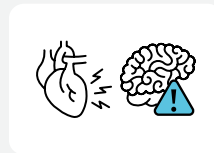
만성질환은 진단 후 관리가 안되면 큰 병으로 발전할 수 있어요



고혈압, 당뇨, 고지혈증 진단

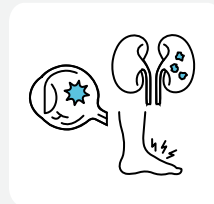


혈관 손상 및 혈전 발생



중증질환 발생

혈관 손상 및 혈전으로 뇌혈관 및 관상동맥 손상

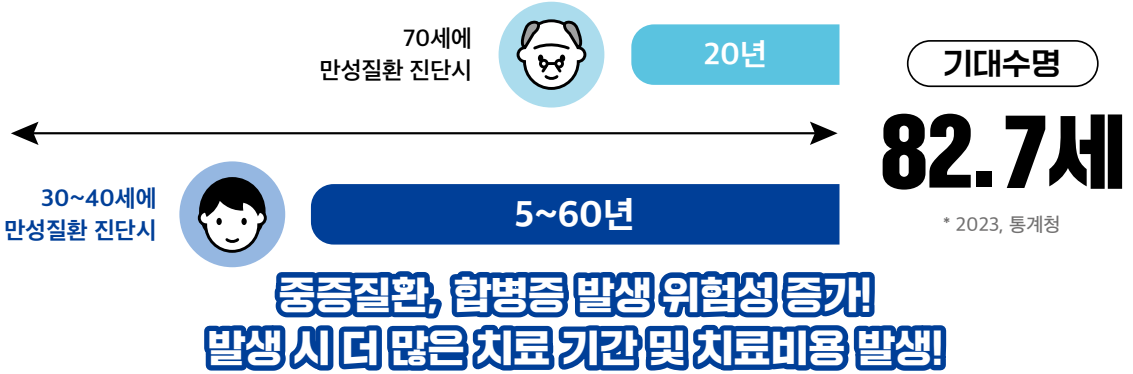


합병증 발생

만성신부전증으로 인한 혈액투석, 망막증으로 인한 실명, 신경병증으로 인한 절단 등

Check 3

3040세대 만성질환 환자는 유병기간이 길어 더 많은 치료비용이 발생해요!



만성질환 환자라면 큰 병이 생기기 전에 새로고침으로 대비하세요!



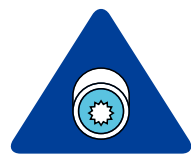
당뇨 환자



업계 최저수준
보험료
「365 새로고침」
가입가능!



고혈압 환자



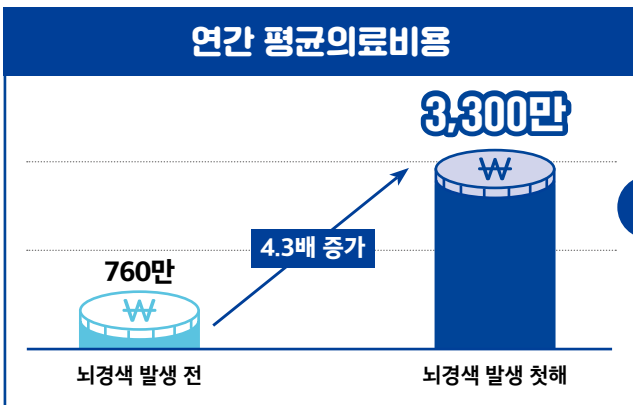

고지혈증 환자

「365 새로고침」보다
더 저렴한
「3655 고고 새로고침」
가입가능!

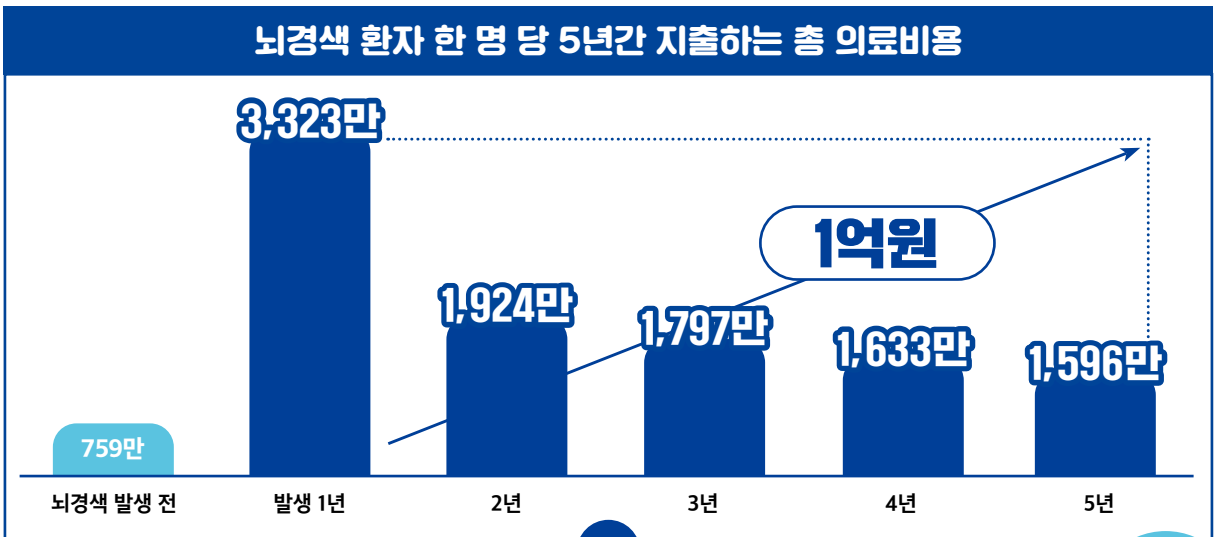



뇌·심장 특정치료비

「뇌·심 치료비」 왜 필요할까요? 한번의 진단으로 끝없는 치료비용이 발생해요!

뇌·심 질환 진단 전과 후, 의료비 차이는 극명합니다. 의료비용 증가는 경제적 폭탄과 같아 가정의 기반을 무너뜨릴 수 있고 우리의 삶을 통째로 흔들어 놓을 수 있어요!

또한 뇌·심 질환 치료는 1년으로 끝나지 않습니다. 치료는 수년간 이어지며 이러한 긴 여정을 대비하고 철저하게 준비하는 것이 필수입니다. 건강은 물론 재정적인 안정을 지키기 위해서요!



뇌·심장 특정치료비

뇌,심장 진단 후 10년은 든든한 뇌,심장 특정 치료비

뇌 · 심장특정치료비
[정액보장]

**종합병원 뇌심장
특정치료지원금**
[치료비 구간별 비례보장]

매년 최대
2천만 x 10년



매년 최대
3천만 x 10년

특정 치료비용과 무관하게 정액 지급

특정 치료비용에 따라 1백만~3천만 지급

매년최대

5천만 X 10년 = 5억 보장!!

타사 동일담보 대비 더 저렴하게 가입가능!

삼성화재

타사

19,249원

보험료

C사

36,719원

D사

37,231원

* 60세 여자, 20년납 100세 만기 납입면제 무해지형 / * 뇌/허 특정치료비 2천만, 종합병원 뇌/허 특정치료지원금 3천만 가입 시



뇌·심장 특정치료비

정액형 & 비급여가 보장되어야 진짜 뇌·심 치료비죠!



**급성심근경색 진단 후
스텐트삽입술
&
중환자실 4일 입원**

항목	급여			비급여	
	일부본인부담		전액본인부담	선택진료료	선택진료료 외
	본인부담금	공단부담금			
입원료	2~3인실	148,685 (중환자실)	2,825,015	-	-
처치 및 수술료		149,524	2,840,956	-	-
치료재료대 (카테터&스텐트)		200,859	3,816,621	-	1,998,775
합계		630,754	11,984,326	-	2,048,773

구분	삼성화재	B사
합산 금액	합산 267만원! (급여+비급여)	합산 63만원! (급여)
보장 금액	최대 2,200만원 지급! (급여+비급여)	미지급 (최저 기준 미달)

뇌·심장 특정치료란?



수술

구분	상세 내용
수술의 정의	직접적인 치료를 목적으로 생체의 절단, 절제 등 조작
특정 치료비	진료비 세부 내역서의 처치 및 수술 중 직접적으로 치료하는 수술 비용
재료대 포함	관상동맥 카테터, 관상동맥 스텐트, 뇌혈관 카테터, 뇌혈관 스텐트, 뇌동맥류 색전술용 코일



혈전용해치료

구분	정맥혈관 주사약물	동맥혈관 주사약물	항응고제	항혈소판제
		○	○	×
약물종류	tPA, tissue plasminogen activator, Urokinase 등		헤파린 주사, 와파린정 등	Plavix, Aspirin, Pletal 등



중환자실치료

구분	종합병원 중환자실	상급종합병원 중환자실
		○
의료비	입실~퇴실까지 발생한 본인부담 급여의료비 + 비급여의료비	
제외항목	집중치료실, 무균실, 격리병실 등	



운전자 보험 - 안심동행

교사처 & 변호사선임비용 & 벌금 비탑승 중 사고 보장



운전석 벗어나서 사고 났는데...
이것도 보장이 된다구요?



비탑승 중 사고란?

- ① 주정차 후 운전석 벗어나자마자 차량이 움직이면서 발생한 사고
- ② 주정차 후 하차하기 위해 개문 중 타 차량 혹은 타인을 충격한 사고
- ③ 도로에 주정차 후 주행하는 타 차량과의 충격으로 발생한 사고

**교사처
2억**

비탑승 중 포함

**변호사
5천만**
(경찰조사 포함)

비탑승 중 포함

**대인벌금
3천만**

비탑승 중 포함



운전자 보험 - 안심동행

교사처 & 변호사선임비용 선지급률 전격 확대

변경 전

교통사고처리지원금
공탁금의 50%

변경 후

교통사고처리지원금
공탁금의 100%

* 최대한도 : 보상한도의 70%

변호사선임비용
선임비용의 50%

변호사선임비용
선임비용의 100%

* 최대한도 : 보상한도의 70%

공탁금 선지급 예시

교통사고처리지원금 2억원을
가입한 A 고객,
합의가 진행되지 않아
법원에 1.4억을 공탁한 경우

삼성화재

선지급 1.4억

: 최대 1.4억(2억*70%)
내 공탁금의 100% 지급

VS

A사

선지급 1억

: 최대 1억(2억*50%)
내 공탁금의 100% 지급

변호사선임비용 선지급 예시

변호사선임비용 5천만원을
가입한 B 고객,
3천만원에 선임계약을 확정하고
선지급을 요청한 경우

삼성화재

선지급 3천만

: 최대 3.5천만(5천만*70%)
내 선임비용의 100% 지급

VS

A사

선지급 2.1천만

: 최대 3.5천만(5천만*70%)
내 선임비용의 70% 지급



펫보험 - 위풍당당

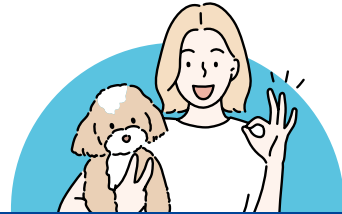
MRI, CT, 스케일링도 보장되는 삼성화재 반려견 의료비



① 반려견 의료비

(치과 및 구강질환 포함)(수술 당일 제외, 검사비 포함)
(100/90/80/70/50% 보상형)

상해나 질병으로 치료를 받을 경우
수술 당일을 제외하고 발생한 치료비용을
가입 한도 내에서 보장



② 반려견 의료비

(치과 및 구강질환 포함)(수술 당일)
(100/90/80/70/50% 보상형)

상해나 또는 질병으로 치료를 받을 경우
수술 당일 발생한 치료 비용을
가입 한도 내에서 보장

담보	가입금액
반려견 의료비 [수술당일, 70%보장]	200만원
반려견 의료비 [수술당일 제외, 검사비 포함, 70% 보장]	15만원

구분	삼성화재	A사	B사	C사
1세 보험료	40,209원	45,324	47,998	43,932
3세 보험료	49,294원	54,357	58,113	53,130
5세 보험료	62,467원	66,677	71,201	65,109

11월 삼성화재 Line-up

	상품	운영형태	가입나이	특징
건강	New내돈내삼 1640	4종 무해지, 납입면제	16~40세	* 표준제, 6~10년 고지건강 선택가능 * 무사고 중 전환 운영
	New내돈내삼 4160	5종 무해지, 납입면제	41~60세	* 표준제, 6~10년 고지건강 선택가능 * 무사고 중 전환 운영
	마이헬스 파트너	1종 납입면제 3종 무해지, 납입면제 4종 일반형	15~70세	* 대표 세만기 상품 * 갱신형 담보 갱신 이후까지 납입면제 * 무해지환급형 - 일반형 해지환급률의 100%
	천만안심	1종 납입면제 2종 일반형 4종 무해지, 납입면제	15~70세	* 대표 연만기 상품 * 만만세 플랜 운영(해당 담보 기왕력 없으면 프리패스) * 연만기 무해지형 상품 운영
간편	3655 고고 새로고침 100세	무해지, 납입면제	15~70세	* 5년내 당뇨병 추가 고지 * 365 간편 대비 약 5% 저렴
	새로고침	1종 납입면제 3종 무해지, 납입면제 7종 무해지	15~90세	* 대표 간편보험 세만기 상품 * 315-355 중 운영 (5년 내 5대 질환) * 무사고 중 전환 운영
	새로고침 100세	1종 납입면제 2종 무해지, 납입면제 4종 무해지	15~70세	* 대표 간편보험 세만기 상품 * 315-355 중 운영 (5년 내 5대 질환) * 무사고 중 전환 운영
	365 알뜰한 새로고침	무해지, 납입면제	15세~90세	* 초경증 간편보험 연만기 상품 * 6년 내 입원,수술 경증상병 예외 조건 운영
	365 알뜰한 새로고침 100세	무해지, 납입면제	15세~70세	* 초경증 간편보험 세만기 상품 * 6년 내 입원,수술 경증상병 예외 조건 운영
	새로고침 311-5	1종 무해지, 납입면제	5~90세	* 중증간편보험 연만기 신상품, 1년 내 5대 질환 * 연만기 무해지 상품 운영
자녀	New 마이슈퍼스타	1종 일반형 2종 납입면제 3종 무해지, 납입면제	태아~15세	* 자녀 세만기 상품 * 10/20/30/40년납 80/90/100세 만기 가입 가능 * 갱신형 담보 갱신 이후까지 납입면제 * 무해지환급형 - 일반형 해지환급률의 100%
	간편하게 아기자기하게	1종 무해지, 일반고지 2종 무해지, 간편고지	태아 / 15~45세	* 23년 12월 출시 태아보험 신상품 * 유병력 산모 325 간편고지 가입가능
시니어	함께가는 요양 건강보험	1종 표준제 연장형, 납면, 무해지 3종 표준제 납면, 무해지 2종 간편 연장형, 납면, 무해지 4종 간편 납면, 무해지	15~70세	* 시니어 전용 보험 * 85세 연장형 상품 운영으로 저렴한 보험료 * 시설/재가 급여 지원금 보장
펫	위풍당당	일반형	피보 0~80세	* 펫(강아지) 보험 상품
			반려견 61일~10세	* 반려견 보장 갱신주기 3/5년 운영 * 반려견 의료비, 수술비, 배상책임, 사망위로금 보장
운전자	안심동행	1종 연만기, 납입면제 2종 연만기, 일반형	18~80세	* 교사처, 변호사, 벌금 비담승중 보장 * 교사처 공탁금, 변호사 선지급률 비율 100%
	오토바이 운전자보험	일반형	18~70세	* 운전자 비용담보 및 상해보장 가입가능 * 단체 가입 및 단체 할인 기능 신설
가정	슬기로운 가정생활	일반형	18~90세	* 대표 주택화재 보험 상품 * 화재사고 폐기물 처리비용 보상 * 20대 가전제품 / 7대 문화용품 수리비용 보상
치아	덴탈파트너	일반형	2~70세	* 치아 보험 상품 * 사랑니 보장 발치 치료비 운영 * 치조골 이식술 치료비 최대 100만 보장



11월 추천 플랜 - 뇌,심 보장

뇌, 심 치료비

10년 최대

5억

뇌, 심 수술비

관혈 최대

5천

화법 한 꼭지



고객님! 뇌, 심장의 중증질환은 **재발률이 높아** 지속적인 치료가 필요하다는 점 알고 계셨나요?
따라서 기존에 가입하셨던 한번만 보장되는 **진단비와 수술담보만으로는 부족하답니다!**

삼성화재 뇌,심 치료+수술 플랜이라면 **뇌, 심 치료 시 10년간 최대 5억! 관혈 수술 시 1회당 5천만원 보장!** 든든하게 대비가 가능하답니다.

담보명	가입금액
뇌혈관, 허혈성심장질환 특정치료비(진단 후 10년, 연간 1회)	2천만 (10년 최대 2억)
종합병원 뇌혈관, 허혈성심장질환 특정치료지원금(진단 후 10년, 연간 1회)	3천만 (10년 최대 3억)
2대 / 5대 주요기관질병 관혈수술비	5천만 (수술회당지급)
2대 / 5대 주요기관질병 비관혈수술비	3천만 (수술회당지급)

NEW 내돈내삼10년 고지형/ 납입면제, 무해지 / 20년납 90세만기



40세 남자
34,841원



40세 여자
20,061원



11월 추천 플랜 - 운전자

더심플 운전자 플랜

담보명	가입금액	담보명	가입금액
상해사망 / 보험료 납입면제대상	5천만 / 가입	자동차사고 부상치료지원금 II	3천만 14급 30만
골절 진단비(치아파절 제외) / 5대골절 진단비	30만 / 30만	교통사고처리지원금 VII(비탐승중 포함)	2억
상해 골절 수술비 / 5대골절 수술비	30만 / 200만	교통사고처리지원금 III (6주미만부상, 중대법규위반)	1천만
상해 입 / 통원 수술비	50만 / 50만	운전자 벌금(대인 : 비탐승중 포함)	3천만 / 500만
상해 중환자실 입원일당	10만	자동차사고 변호사선임비용 VII (경찰조사단계 포함)(비탐승중 포함)	5천만

안심동행 플러스 1종 납입면제형 더심플플랜 / 20년납 20년만기 / 상해급수 1급

	40세	50세
남자	17,495원	18,705원
여자	12,445원	15,233원

영업용 운전자 플랜

담보명	가입금액	담보명	가입금액
상해 사망	1천만	교통사고처리지원금 VII(비탐승중 포함)	2억
상해 후유장해(3~100%)	1천만	교통사고처리지원금 III (6주미만부상, 중대법규위반)	1천만
자동차사고 부상치료지원금 II	3천만	운전자 벌금(대인 : 비탐승중 포함)	3천만 / 500만
	14급 30만		
상해 중환자실 입원일당	10만	자동차사고 변호사선임비용 VII (경찰조사포함)(비탐승중 포함)	5천만

안심동행 플러스 2종 일반형 / 20년납 20년만기 / 영업용, 상해급수 3급

	40세	50세
남자	33,913원	34,360원
여자	38,507원	39,721원

※ 본 자료는 판매자 교육용으로 온라인 매체(SNS 등) 게재 포함, 고객 설명, 광고 자료로 활용 행위는 법으로 금지됩니다.

하이브리드차량도 든든한 자동차보험

삼성화재와 함께!

1 하이브리드차량 배터리 신가보상특약 신설

'24.11.11
책임개시

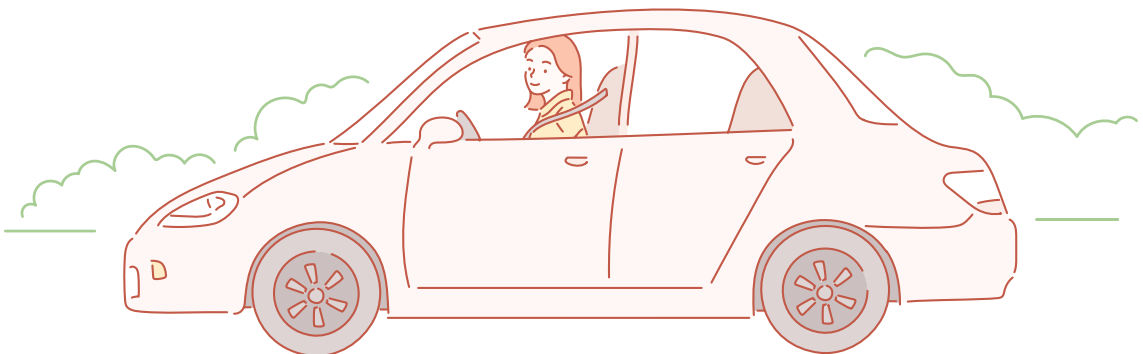
적용보종	개인용 자동차보험 / 업무용 자동차보험(법인소유 승용)
가입조건	피보험자동차가 하이브리드 자동차이면서, 자기차량손해 또는 차량단독사고 손해배상 특약 가입 시
보상내용	자기차량손해 또는 차량단독사고 손해배상 특약 보험금이 지급되는 경우, 하이브리드 차량의 '구동용' 배터리가 파손되어 새 배터리로 교체 시 보상 *보상하는 손해 = 세부분품 가액 - 감가상각적용 후 세부분품 가액 *시동용 배터리는 제외
기타	차량연식 제한없음 (*전기차는 연식10년 이하만 가입가능)

2 리맵 착한운전 할인특약 구분 확대 / 할인율 조정

'24.11.11
책임개시

· 직전 6개월 500km 이상 주행 & 안전운전점수 76점 이상

운전점수 95점 이상 최대 △25.9% 할인 *기명 1인/부부 한정, 29세 이하

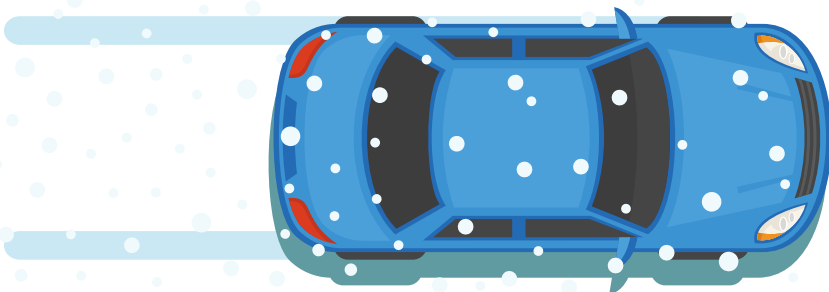




3 윈터타이어 장착 할인 특약

윈터타이어를 모든 바퀴에 장착한 자동차의 경우 보험료를 할인하는 특약

적용상품	개인용
적용일자	'24.3.5일 판매 개시
가입조건	윈터타이어를 모든 바퀴에 장착 인증 & 보험기간 3개월 이상
할인율	특약 제외한 보험료의 5% *중도에 가입하더라도 보험기간 전체 할인 적용
가입방법	<ul style="list-style-type: none"> - 가입설계 할인 특약 선택에서 특약 가입 및 장착일자 수기 입력 (윈터타이어 장착일자 고지 및 구비 서류 제출 필수) - 중도 가입시 '윈터타이어 할인특약' 배서로 가입 (배서 시 업무번호 001 선택) ※주의사항 : 가입일자 현재 기준 윈터타이어를 장착 중인 경우 신계약/배서로 가입 가능하며, 현재 미장착 상태인 경우 장착한 이후 배서로 가입 가능
구비서류	<ol style="list-style-type: none"> 1. 자동차점검/정비명세서 1매 2. 차량사진 7매 윈터타이어 전용모델명이 식별되는 타이어 사진 4매 +차량번호판 사진 1매 +차량 옆면 전체가 확인되는 사진 2매(좌우)



부당권유행위 금지

#3. 부당권유행위, 이런 사례가?!



너무 장기간 가입은 싫고 10년짜리 보험을 원하던 차에
설계사님이 10년납 10년만기 상품을 권유하여 가입했는데,
알고보니 10년 후 자동재가입 상품이었어요.

급전이 필요해서 보험계약대출을 받으려고 했더니
그제서야 보험계약대출이 안 된다는 것을 알게 됐어요.
가입할 때 저해지상품이어서 보험계약대출이
불가하다는 안내를 받은 적이 없어요!



이런 사례도 **금소법상 금지되는 부당권유행위** 라는 거,
여러분도 알고 계셨나요?

[금융소비자보호법] 제 21 조 [부당권유행위 금지]

- 2호. 금융상품의 내용을 사실과 다르게 알리는 행위
- 3호. 금융상품의 가치에 중대한 영향을 미치는 사항을 미리 알고 있으면서 금융소비자에게 알리지 아니하는 행위

부당권유행위 금지 조항을 위반하면?

민사책임

금융소비자는 **위법계약해지권**을 행사할 수 있습니다.

회사/모집인은 금소법 제44조제1항에 따른 **손해배상책임**과 민법 제750조에 따른 **불법행위책임**이 중첩적으로 성립할 수 있습니다.

행정제재

부당권유행위자에게는 **1억원 이하의 과태료**가 부과될 수 있습니다.

회사에는 위반행위와 관련된 계약으로 얻은 **수입의 50%까지 과징금**이 부과될 수 있습니다.



금융소비자보호법을 준수하는 것은 고객, 설계사님, 회사 모두를 보호하는 것입니다!

※ 본 자료는 판매자 교육용으로 온라인 매체(SNS 등) 게재 포함, 고객 설명, 광고 자료로 활용 행위는 법으로 금지됩니다.