



# 대통합

갑자년



1월 1일 2025년 GA소식지

0~10년 빠짐없이 라인업 완성!





# 1월 영업이슈

## 3.0.5 ~ 3.10.5 간편 대통합

**NEW**

3.4.5  
3.6.5  
3.7.5  
3.8.5  
3.9.5

0~10년까지  
빠짐 없는  
라인업 완성!

7년 전 (2017년06월)  
상피내암 수술했다면?



이전에는  
3.5.5

**1월부터**  
**3.7.5**

## 더 좋아진 신담보

### 1-5종수술비 전상품 연계 삭제!

재수술 할 때마다!

**동일 질병  
매회 보장**



**가입 전  
질병 보장**

요실금, 치핵, 제왕절개, 부비동염,  
무지외반증, 선천질환(Q코드)등

※ 약관에 기재된 수술분류표 기준

### 바로보장 간병인

**간병인  
지원일당**

전화 한 통이면  
간병인 보내드립니다!

간병인지원일당(1-180일한)

**간병인  
사용일당**

가입 한도내  
**일당지급**

간병인사용일당(1-180일한) 일반병원/요양병원/간호간병



## 또또암

출발지, 도착지 모두 보장

출발지(원발암)

도착지(전이암)

갑상선암

(유사암진단비 보장)

림프절전이

30종통합암진단비(전이포함) 가입시

## 운전자



## 비탑승중

차량번호 고지  
차량대수 고지



## 바로 보장 상품 확대!

플랜명 : 무감액면책플랜 I, II



첫날부터 바로 보장!

간편: **3.0.5 ~ 3.10.5**

건강체: **5.10.5 NEW**

통합간편건강보험, 건강한 5.10.5, 건강한 내Mom대로 5.10.5

## 신담보

흡인, 천자, 절재, 배액, 배농, 단순창상봉합술 **급여시술치료비**

입원, 수술, 개복, 개흉, 장기이식도 보장! **상해/질병신수술비**

기관내 삽관, 마스크에 의한 전신마취시 **종합병원 전신마취치료비**



# 1월 메리츠 신담보 안내

## 업계최초 전상품

**요양병원도 365일 간병인지원가능**



간병인지원 영양성특정질병입원일당

간병인지원일당(1-180일한) +  
간병인지원 영양성 특정질병입원일당(181일이상)(요양병원) **NEW**

간병인지원 기가입자

**업셀링 추천 담보**

※ 24년 12월 30일 기준

## 전상품

**급여시술치료비**

각각 연1회

최대 **20만**

① 흡인, 천자, 절개, 배액, 배농 ② 신경차단술 ③ 화상처치 ④ 도수정복술 ⑤ 단순창상봉합술 ⑥ 기타

## 내맘 5.10.5

**상해 / 질병 신수술비**

최대 **2천만**

담보명		한도
상해 수술	(단순) 입원/통원	20만/ 5만
	각막,조직 / 경피적	각 100만
	개복 / 개흉	200만/ 5백만
	개두 및 두부	1천만

담보명		한도
질병 수술	(단순) 입원/통원	20만/5만
	각막,조직,피부이식/경피적	각 100만
	개복 / 개흉 / 개두 및 두부	2백/5백/1천
	장기이식수술	2천만

## 전상품

종합  
병원

**전신마취치료비**

전 연령 (급여) 10만  
4시간이상(급여) 40만  
6시간 이상(급여) 60만

최대 **60만**



기관내 삽관에 의한 폐쇄순환식 전신마취, 마스크에 의한 폐쇄 순환식 전신마취

## 전상품

**암검사비**

각각 연1회

최대 **10만**

① 생검조직병리검사비 ② 유전자검사비 ③ CT촬영검사비 ④ 초음파검사 (암검사비 급여)



입원, 수술 0년 ~ 10년까지 배짱없이!

# 3.N.5



1월출시



간편 3.0.5 ~ 3.10.5까지! **통합간편건강보험 출시**



# 빈틈 없는 통합간편건강보험

**3**개월내

진단, 추가검사, 입원/수술필요조건

**N**년내

질병, 상해 입원 또는 수술

**5**년내

6대질병 진단, 입원/수술

6대질병 : 암, 협심증, 심근경색, 심장판막증, 간경화증, 뇌졸중증(뇌출혈, 뇌경색)

간편 3.N.5	메리츠	A사	B사	C사
3.0.5	○	X	○	○
3.1.5	○	○	○	○
3.2.5	○	○	○	○
3.3.5	○	○	○	○
3.4.5	NEW ○	○	○	X
3.5.5	○	○	○	○
3.5.5(입원만)	○	X	X	○
3.5.5(수술만)	○	X	X	○
3.6.5	NEW ○	○	○	X
3.7.5	NEW ○	X	○	X
3.8.5	NEW ○	X	○	○
3.9.5	NEW ○	X	X	X
3.10.5	○	○	X	X



※ 상품공시실 약관 및 사업방법서, 가격공시실 24년 12월 26일 기준

# 인수 더 좋아진 통합간편

9년 전 (2015년11월)

**천식 3일입원**

이전에는

3.5.5

**1월부터**

**3.9.5**

**인수**



8년 전 (2016년10월)

**위궤양 반복입원**  
(11일이상)

이전에는

3.5.5

**1월부터**

**3.8.5**

**인수**



7년 전 (2017년06월)

**상피내암 수술**

이전에는

3.5.5

**1월부터**

**3.7.5**

**인수**



4년 전 (2020년09월)

**대장용종 3회 제거**

이전에는

3.3.5

**1월부터**

**3.4.5**

**인수**





1월출시

재탄생! **연계삭제!**

# 1-5종

수술비 (II)

## 전상품 탑재

동일 질병도 **매회 보장**

**가입 전 질병** 보장

**생보형 약관** 사용

요של금, 차액, Q코드(선천), 제왕절개 포함





# 재탄생 1-5종수술비(II)

**대표수술**은 무엇이 있나요?



**요실금, 치핵, 제왕절개, 선천(Q코드)**

대표  
수술

요실금, 치핵, 제왕절개, 백내장, 녹내장, 부비동염,  
무지외반증, 체외충격파쇄석술, 선천(Q코드) 등



## ✓ 전상품 1-5종수술비 탑재!

종	통합, 어린이		간편 NEW		대 표 질 환
	상해	질병	상해	질병	
1종	20만	20만	20만	20만	치핵, 백내장, 제왕절개, 요실금, 편도절제, 하지정맥류
2종	30만	30만	30만	30만	체외충격파쇄석술, 충수절제술 자궁수술(관혈), 난소수술(관혈)
3종	100만	100만	100만	100만	담낭절제술(관혈), 스텐트삽입술, 갑상선결절술(관혈), 녹내장(관혈)
4종	500만	500만	300만	300만	폐(개흉), 간장, 췌장 수술(개복)
5종	1천만	1천만	600만	600만	악성신생물(관혈), 간, 췌장 이식수술

※ 1-5종수술비(II)가입시 약관에서 보장하는 수술 분류표 기준 보장



# 걱정 없는 메리츠 간병인



고객님 입장

간병인 직접 구하라고요?

환자상태 묻더니  
10만원 더 달래요

부모님 다치셨다는데..  
전 휴가 못쓰는 상황이에요

팀장님 입장

간병인을 나한테  
당장 구해달래요

나보고  
추가비용 내놓으래요!



메리츠

해결 : 자부담 0원 **간병인 지원일당**

간병인지원일당(1-180일한), 간병인지원일당(VI)(1-180일한)

고객님 입장

왜! 반만 보장해주나요?

면책, 감액  
그렇게 중요 한거면!  
강조해줬어야죠!

팀장님 입장

면책, 감액 설명했는데  
못 들었다고 보상 항의해요

간병인이 다 똑같은거 아니냐고  
간병인을 구해달래요



메리츠

해결 : 첫날부터보장 **간병인 사용일당**

※ 상품공시실 약관 및 사업방법서 24년 12월 24일 기준

간병인사용일당(1-180일한)



# 간병인 쉽게 구하는 방법 [지원일당 편]

※ 간병인지원일당(1-180일한), 간병인지원일당(VI)(1-180일한)



※ 상품공시실 약관 및 사업방법서, 가격공시실 24년 12월 24일 기준



# 고객 맞춤 암보험 또.또.암

**암진단비만** 가입하고 싶어요!



**최저보험료, 연계 모두 삭제!**

원하는 담보만 골라서 가입가능

30세 남

**30종 통합암** 3천만  
진단비(전이포함)



**8,730원**

또또암 20년납 20년만기, 납입면제형, 30종통합암진단비(전이포함) 3천만, 유사암진단비 6백만포함

**암 전이까지** 보장되나요?



**출발지, 도착지 모두 보장!**

**출발지**(원발암)

**도착지**(전이암)

갑상선암

(유사암진단비 보장)

림프절전이

30종통합암진단비(전이포함) 가입시





# 고객 맞춤 암보험 **또.또.암**

5개월 전

**뇌경색증진단** 받았어요



4개월 전

**상피내암수술** 했어요



6개월 전

**협심증수술** 했어요



**암,간만 묻는 플랜 인수 가능!**



입원, 수술력 삭제

**3. ~~5~~. 5** ➔

알릴의무: 3개월이내 진찰, 검사  
5년이내 암, 간경화증만 고지

가입가능 담보		최대보장
<b>30종 통합암진단비</b> (전이포함)		4천만
<b>표적+면역</b> 항암약물치료비		1억4천
암/유사암 <b>25% 체증형수술비</b>		1천/2백
<b>다빈치 로봇암수술비</b>	암	1천만
	특정암	500만

또또암(간편355) 암,간만묻는 암플랜 가입시





전상품 탑재! 가입 전 질병도 매회 보장! **통합간편보험**<sup>2501</sup>

생보형 약관 그대로~ 간편 확대

# 1-5종수술비 추천 플랜!

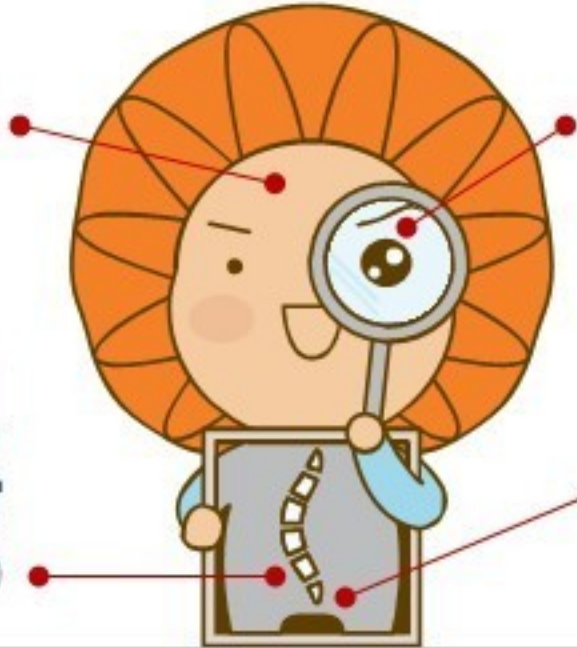
**뇌,심장**  
**2천4백**

뇌혈관/허질환수술비+ 5대질병 +5종

**백내장** **20만**  
1-5종수술비(1종)

**디스크**  
**100만**

1-5종수술비(추간판 관혈수술 3종)



**치핵** **20만**  
1-5종수술비(1종)

3.10.5간편심사형, 30년납90세만기, 납입면제미적용형, 해약환급금미지급형, 기본계약100만 포함

담 보 명		가입금액	담 보 명	가입금액	
<b>2대</b> 수술비	뇌혈관질환	1천5백	<b>1-5종</b> 수술비 II (상해/질병)	1종	각 20만
	허혈성심장	1천5백		2종	각 30만
<b>32대</b> 질병 관혈수술비 (연1회)	5대질병	500만		3종	각 100만
	9대질병	500만		4종	각 200만
	14대질병	30만		5종	각 400만
	4대질병	30만			
<b>40세</b>	<b>남</b>	<b>27,100원</b>	<b>여</b>	<b>29,720원</b>	





# 간병인 만만플랜

간병인  
보내주세요!



간병인 쓰고  
현금으로 받을래요



## 간병인지원만 **썩!**

24시간 1:1케어 가능

### 간병인 보내줌

50세 남

# 9,780원

상해/질병 간병인지원일당(M)(1-180일한)

## 간병인사용만 **썩!**

일반병원/요양병원/간호통합

### 가입 한도 내

# 일당 지급

상해/질병 간병인사용일당(1-180일한)

만만플랜, 3.10.5간편심사형, 20년납20년만기, 납입면제미적용형, 해약한금금미지급형, 기본계약100만 포함

## 최저보험료 1만원부터 가입가능!







# 3.0.5~3.10.5까지 바로보장!

많은 민원을 겪으면서  
**유병자 3대 진단비**도  
가입 후 **감액없이 바로 보장**이  
정말 중요하다는 걸 느낍니다.



## ✔ 무감액면책플랜 가입시

구분	메리츠 	A사
암진단비	감액, 면책 삭제 <b>첫날부터 바로보장</b>	90일 면책 1년미만 50%
뇌혈관진단비	<b>첫날부터 바로보장</b>	1년미만 50%
허혈성진단비	<b>첫날부터 바로보장</b>	1년미만 50%

※ 상품공시실 약관 및 사업방법서, 가격공시실 24년 12월 24일 기준





# 바로 보장! 5.10.5 탑재

암	뇌, 심장	간병인
<p>진단시 <b>3천만</b></p>  <p>암진단비(유사암제외)</p>	<p>진단+수술시 각 <b>5천만</b></p>  <p>뇌혈관,허혈성심장질환진단비 각 2천 + 뇌혈관,허혈성심장질환수술비 각 3천</p>	<p>사용일당 <b>일당지급</b></p> <p>가입 한도내</p>  <p>상해/질병 간병인사용일당(1-180일한)</p>

## ✓ 건강5.10.5 무감액면책 최대한도

담 보 명		가입금액	담 보 명		가입금액
<b>3대 진단비</b>	암(유사암제외)	3천만	<b>2대 수술비</b>	뇌혈관질환	3천만
	유사암	6백만		허혈성질환	3천만
	뇌혈관질환	2천만	<b>간병인 사용일당 (1-180일한)</b>	일반/요양병원	가입한도내 일당지급
	허혈성질환	2천만		간호통합	





더 넓은 범위 보장하는 메리츠

# 혈전용해치료비 범위



질 환 코 드		메리츠	A사
뇌 혈 관 질환	뇌경색증 (I63)	○ 보장	○ 보장
	거미막하출혈 (I60)	○ 보장	X 불가
	뇌내출혈 (I61)	○ 보장	
	기타 비외상성 두개내출혈 (I62)	○ 보장	
	뇌경색증을 유발하지 않은 뇌전동맥의 폐쇄, 협착 (I65)	○ 보장	
	뇌경색증을 유발하지 않은 대뇌동맥의 폐쇄, 협착 (I66)	○ 보장	
심 장 질환	급성심근경색증 (I21)	○ 보장	
	협심증 (I20)	○ 보장	X 불가
	후속 심근경색증 (I22)	○ 보장	
	급성심근경색증 후 특정 현존합병증 (I23)	○ 보장	
	오래된 심근경색증 (I25.2)	○ 보장	



혈전용해치료비 II(뇌졸중, 특정심장질환) :약관에 기재된 질병코드기준

※ 상품공시실 약관 및 사업방법서 24년 12월26일 기준





# 여자 고연령 혈관질환 플랜

## 뇌혈관진단비

최대 **2천만**

뇌혈관질환진단비

## 혈전용해치료

최대 **6천만**

혈전용해치료비(뇌졸중, 심장질환) 각 3천만

## 허혈성진단비

최대 **2천만**

허혈성심장질환진단비

## 산정특례(뇌,심)

최대 **6천만**

뇌,심장산정특례대상진단비(뇌혈관,심장질환)

3.10.5간편심사형, 20년납20년만기, 납입면제미적용형, 해약환급금미지급형, 기본계약100만 포함

담 보 명		가입금액	담 보 명		가입금액
혈전용해치료비	뇌졸중/심장	각 3천만	뇌,심장산정특례 대상진단비(10년)	뇌혈관	3천만
2대진단비	뇌혈관/허혈성	각 2천만		심장	3천만
여	50세		55세	60세	
	30,050원		46,650원	67,910원	







한도 크게 가입하고픈 유병자 & 고령자

# 70세 간편 한도 비교

담보명 (최대 한도)		<b>메리츠</b> 3.10.5	<b>A사</b> 3.10.5	<b>B사</b> 3.8.5
<b>암</b> 진단비(유사암제외)		<b>5천만</b>	2천만	5천만
<b>뇌혈관</b> <b>허혈성</b>	진단비	<b>2천만</b>	3백만	2천만
	수술비	<b>1천5백</b>	5백만	1천만
<b>혈전용해</b> 치료비	뇌졸중	<b>3천만</b>	2백만	1천만
	심장	<b>3천만</b>	2백만	1천만
<b>표적</b> 항암치료비		<b>7천만</b>	5천만	5천만
<b>면역</b> 항암치료비		<b>2천만</b>	1천만	X 담보 없음
<b>다빈치 로봇암</b> 수술(암)		<b>2백만</b>	2백만	1백만

※ 상품공시실 약관 및 사업방법서, 가격공시실 24년 12월 26일 기준





항암치료, 다빈치로봇암수술, 1인실

# 암치료비 추천플랜



**표적항암**

**1억**

표적항암약물치료비 1억

**항암치료**

**5천만**

항암방사선약물치료비 2천+항암양성지방사선치료비 2천  
+ 항암세기조절방사선치료비 1천

**다빈치로봇암**

**2천만**

다빈치로봇암수술비(암) 2천 + 다빈치로봇암수술비(특정암) 1천

**1인실**

**20만**

상급종합병원(1-10일한) 10만 + 종합병원(1-30일한) 10만

3.10.5간편심사형, 30년납90세만기, 납입면제미적용형, 해약한금금미지급형, 기본계약 100만포함

	40세	50세	60세
남	18,890원	35,150원	52,060원
여	32,160원	38,810원	42,160원

51세이상 다빈치로봇암수술비(암) 1천만





최저보험 삭제! **또걸려도 또받는 암(간편355)<sup>2501</sup>**

원하는 담보만 가입 가능

# 또또암 **최저보험료 삭제!**

40세 남자, 20년납 20년만기, 납입면제형

추천 1

30종(전이포함)

**통합암진단비 1천**

**7,480원**

30종통합암진단비(전이포함)(유사암제외) 1천만 + 유사암진단비 200만

추천 2

다빈치(암,전립선암,갑상선암)

**로봇암수술비 1천**

**1,460원**

30종통합암진단비(전이포함)(유사암제외) 1백만 + 유사암진단비 10만 + 다빈치로봇암수술비(암) 1천 + 다빈치로봇암수술비(특정암) 1천

추천 3

표적1억, 면역 4천

**암치료비 1천4천**

**8,210원**

30종통합암진단비(전이포함)(유사암제외) 1백만 + 유사암진단비 10만 + 표적항암약물치료비 1억 + 면역항암약물허가치료비 4천 + 계속받는항암방사선약물치료비(급여) 10만







5년내 암, 간경화만 아니면 인수 가능

# 암, 간만 묻는 **암플랜**

3개월고지 전사공통

## 상피내암

피부(D04) | 유방(D05)  
자궁경부(D06) | 방광(D09)



## 간질환

B형 간염 | C형 간염 | 지방간



**메리츠**

A

B

C

**○ 승인**



**X 가입불가**



※ 출처: 각사 상품공시실 약관 및 사업방법서, 가격공시 | A,B,C사 3.0.5만 가능 | 24년12월27일 기준

## 최저보험료 삭제, 통합암 4천만

**30종 통합암**  
진단비(전이포함)

20세 남

**5,920원**



20년납 20년만기, 납입면제형 암종별 30종통합암진단비(전이포함)(유사암제외) 4천만원, 유사암진단비 4백만





차량번호, 차량대수 고지 삭제! **운전자상해종합보험**<sup>2501</sup>

차에 타지 않았을 때도, 든든하게

# 비탑승중 업그레이드

차량번호 고지  
차량대수 고지



**언덕 주정차사고**



**차문 충돌사고**



**도로 주정차사고**



**교사처**

최대 **2억**

교통사고처리지원금(IX)(비탑승중포함)

**변호사선임비용**

최대 **5천만**

변호사선임비용(III)(비탑승중포함)

**벌금(대인)**

최대 **3천만**

벌금(IV)(비탑승중포함)





장시간 귀성길 운전 대비

# 운전자, 상해 보장!

## 탑승 + 비탑승중

교통사고처리지원금

교.사.처 (6주미만)

변호사선임비용

벌금IV (대인)

**선지급**

## 경증 상해보장

명, 급힘 부위별 **각 3만**

통합상해진단비(경증) 7부위 각각지급

상해 MRI/CT **10만**

골절 도수/부목 **각 10만**

안면부창상봉합 **각 100만**

20년납 20년만기, 납입면제형, 기본계약 최저



담 보 명		담 보 명		가입금액	
<b>비 예 과 과</b>	교.사.처(비탑승중 포함)(IX)	2억	통합상해 진단비 (연1회)	경증	3만
	교.사.처 (6주미만)(III)	1천		중등증	20만
	변호사선임비용(비탑승중포함)II	5천		중증	3백만
	벌금IV(비탑승중포함) 대인/대물	3천/5백	통합골절 치료비	도수/부목/수술	각 10만
일반중환자실입원일당(1일이상)	10만	철심제거/깁스		각 50만	
응급실내원비	3만	창상 봉합술	안면부A/B	5/1백만	
상해MRI/CT검사비	10만		안면부외A/B	5/50만	
<b>50세</b>	<b>남</b>	<b>21,620원</b>	<b>여</b>	<b>20,430원</b>	





기후 변화로 더욱 매서워진 겨울

# 만원으로 우리집 지키기

## 동파누수

### 급배수누출손해

아파트  
오피스텔 **1천만**

임대인 배상책임 } **1억**  
일상생활 배상책임



## 자연재해

### 풍수재손해

특수 / 비특수 가능

태풍손해  
금이 간 베란다통유리

폭우 손해

20년납 20년만기, 아파트 특수건물 30평 기준, 최저보험료 1만원

### 동파로 인한 누수

### 주택화재

동파로 인한 누수		주택화재	
담 보 명	가입금액	담 보 명	가입금액
급배수시설누출손해(주택)	<b>1천만</b>	화재손해(건물+가재)	2억 5천
풍수재손해(특수건물)	<b>2억</b>	화재벌금/화재배상책임	2천/20억
가족일상생활배상책임 <small>주요내 외재 및 폭염(재)</small>	1억	주택건물(화재)복구비용	5천만
임대인배상책임(III) <small>주요내 외재 및 폭염(재)</small>	1억	주택화재임시거주비(1일이상)	10만
<b>15~70세</b>		<b>10,000원</b>	





댕댕이,냥냥이 치료비 걱정말고

# 펫 치료에 집중하세요

**보험금**

**자동청구**

제휴병원에서 신청

만 **20세까지**

**생애보장**



최대 **5년간**

**변동 없이**

5년, 3년 갱신형 선택

**슬개골, 피부  
구강질환**

실손의료비에서 기본보장

5년갱신 20세만기 70%보장형 자기부담금 1만원

담 보 명		가입금액
<b>댕댕이</b> 	통원의료비	1천만
	입원의료비	1천만
	배상책임	1천만
<b>0세</b>	<b>1세</b>	<b>2세</b>
46,230원	48,860원	52,980원

말티즈(성별구분없음)

담 보 명		가입금액
<b>냥냥이</b> 	통원의료비	1천만
	입원의료비	1천만
<b>0세</b>	<b>1세</b>	<b>2세</b>
40,570원	40,990원	42,080원

묘종별(성별구분없음)



# 불건전영업행위 · 불완전판매 근절

## 위반행위 : 보험료 횡령사례

○○설계사가 고객에게  
저축성보험 가입 권유 후 체결되었다고  
구두로만 허위 안내 하고

증권을 위/변조하여  
고객에게 각 5,000만원, 2,500만원을  
본인 계좌로 입금 받음



### 심의결과 영구거래정지

- 형법 제355조(횡령, 배임)

5년 이하의 징역 또는 1천500만원 이하의 벌금

- 형법 제356조(업무상의 횡령과 배임)

10년 이하의 징역 또는 3천만원 이하의 벌금(보험회사는 업무상 횡령·배임에 속함)

### 판매시 소비자 보호 유의사항

- 본 상품은 질병 또는 사망을 주된 보장으로 하는 보험상품으로 은행의 예·적금과는 다르며, 저축(연금) 목적에는 적합하지 않고 중도 해지 시 원금 손실 가능성이 있습니다.
- 보험 상품은 납입 보험료에서 일부 사업비를 차감한 금액을 운용하므로 은행의 예금 적금과 달리 조기 해지 시 원금 손실이 발생할 수 있습니다.
- 저해지환급형(해약환급금 일부 지급형) 보험 상품은 납입기간 내 중도 해지 시 지급 하는 해약환급금이 일반 보험상품에 비해 현저히 적습니다.
- 예시된 보험료와 환급률은 가입 나이 성별 등에 따라 달라질 수 있으며 보험료 및 보장 등에 대한 자세한 사항은 반드시 약관 및 상품설명서를 참조하시기 바랍니다.
- 특정인수기준 및 인수플랜은 소비자입장에서 충분히 인지할 수 있도록 안내를 강화하시기 바랍니다.