

[WARNING] 본 소식지는 GA영업가족 여러분의 교육을 목적으로 제작됩니다. 블로그, 유튜브 및 SNS를 통해 노출금지하며 고객 안내자료 활용 및 외부 유출을 엄격히 금지합니다.



▲GA라운지

KDB생명 GA MAGAZINE 2024.10

KDB암, 암종신보험

저해지 단기납 암 납면의 원조 KDB!,
새롭게 선보이는 암 라인업

(무)암만생각해도 KDB암보험 **New**
(무)암만생각해도 KDB암종신보험 **New**

간병/치매보험

인지지원등급 판정만 받아도 매달 최대 30만원 **Up-grade**
(무)버팀목New케어보험/(무)버팀목치매보장보험

럭키세븐, KDB케어서비스

연금저축/변액연금보험

원금보장형 연금저축
(무)e원금보장 KDB하이브리드연금저축보험 **New**

연단리 최대 7%, 선지급행복자금
(계약일부터 20년 이내 7%, 20년 후 6%)
(무)더!행복드림변액연금보험

저해지 단기납 종신보험

단기납 3층사 몰아보기!

목 차

01. KDB암, 암종신보험

(무)암만생각해도 KDB암종신보험	4
(무)암만생각해도 KDB암보험	9

02. 간병/치매보험

(무)버팀목New케어보험	12
(무)버팀목치매보장보험	15
럭키세븐, KDB케어서비스	16

03. 연금저축/변액연금보험

(무)더!행복드림 변액연금보험	17
(무)더블찬스종신보험(납입면제형)	19
(무)버팀목프리미엄종신보험(간편심사형)	20
저해지 단기납 종신 베스트	21
(무)e원금보장 KDB하이브리드연금저축보험	22

04. 기타 안내 사항

KDB생명 상품 라인업	25
민원예방을 위한 완전판매교육	27
치매보험 지정대리인청구인 제도	28
카카오채널 설계지원 신청 오픈	29
고객등록 팩스 자동승인 시스템	30
업무 일정 & 신계약 마감 안내	31

인생을 지키는 숫자 1111



암진단비 최대 9억

각 암진단비 가입금액 기준

암종신 최대 2억

최대 11억 11월까지

KDB1111

New

(무)암만생각해도 KDB암보험

New

(무)암만생각해도 KDB암종신보험

KDB생명 보험상품의 가치를 믿고
함께 해주셔서 감사합니다.



사망보다두렵다는... 암, 뇌출혈, 급성심근경색증

[기준: 40세 남자, 20년납, 가입금액 2억원, 해약환급금 일부지급형]

선지급 대상 질병

☞ **암*, 뇌출혈, 급성심근경색증**

*암: 기타피부암 및 특정갑상선암("갑상선암"에서 "중증갑상선암"을 제외한 나머지 갑상선암) 제외

**진단 확정시
최대 2억**

(3대 질병 중 최초 1회한, 보험가입금액의 100%)

선지급률

☞ **보험가입금액의 100%**

선지급사유 발생 전 사망 시

☞ **보험가입금액의 105%**

**사망보험금
최대 2억 1천**

선지급사유 발생시

☞ **보험료 환급, 납입면제**

환급률 최대 123%
(20년납 완납시점 환급률)

간호사동행, 간병인지원, 가사도우미 지원 등 특별 서비스 제공

☞ **7가지 KDB케어서비스**

KDB 암종신 보험만의 특별함

- 1 **남녀생식기암, 대장점막내암, 비침습 방광암도 암보장개시일(90일) 이후 100% 선지급!**
- 2 **뇌출혈, 급성심근경색증의 경우 가입 즉시 보장 개시**
- 3 **납기별로 성별, 나이 상관없이 완납시점 환급률 동일**

완납시점 환급률		10년납	15년납	20년납
일반형	암보장형	103%	113%	123%
	3대보장형	101%	111%	121%
간편심사형	암보장형	103%	113%	123%
	3대보장형	101%	111%	121%

이 보험계약은 예금자보호법에 따라 해약환급금(또는 만기시 보험금)에 기타지급금을 합한 금액이 1인당 "5천만원까지"(본 보험회사의 여타 보호상품과 합산) 보호됩니다. 이와 별도로 본 보험회사 보호상품의 사고보험금을 합산한 금액이 1인당 "5천만원"까지 보호됩니다.(단, 보험계약자 및 보험료 납부자가 법인이면 비보호)

상황을 되돌릴 순 없지만 대비할 순 있습니다.

[기준: 40세, 남자, 20년납, 가입금액 1억원, 3대질병보장형, 해약환급금 일부(50%)지급형, 일반형 단위:원]

1

3대 진단 시
1억 500만원

(선지급 1억 + 사망보험금 500만원)

2

3대 진단 없이 사망 시
1억 500만원

(사망보험금)

3

사정으로 해약 시
1억

(20년납 완납시점 환급률, 최대 123%)

3대 진단 시, 도해도



▶ 3대 질병 진단 시점 별, 납입 보험료 대비 수령 보험금

3대 질병 진단 시점	총 납입보험료	수령 보험금			납입보험료 대비 보험금 수령률
		3대 진단금	페이백	총 수령보험금	
3년	1천 3백만원 (13,536,454원)	1억	1천 3백만원 (13,536,454원)	1억 1천 3백만원 (113,536,454원)	839%
5년	2천 2백만원 (22,560,756원)	1억	2천 2백만원 (22,560,756원)	1억 2천 2백만원 (122,560,756원)	543%
7년	3천 1백만원 (31,585,058원)	1억	3천 1백만원 (31,585,058원)	1억 3천 1백만원 (131,585,058원)	417%
10년	4천 5백만원 (45,121,512원)	1억	4천 5백만원 (45,121,512원)	1억 4천 5백만원 (145,121,512원)	322%

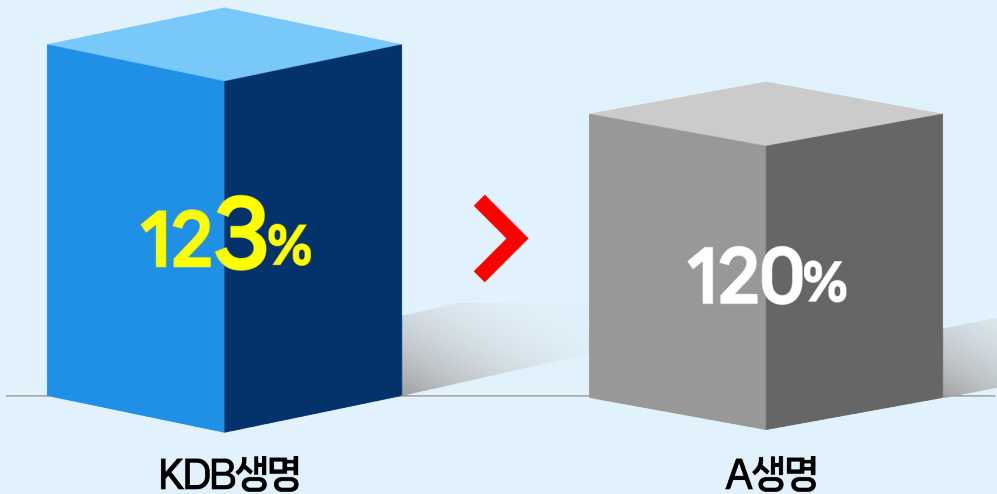
납입대비
최대
8배 보장

이 보험계약은 예금자보호법에 따라 해약환급금(또는 만기시 보험금)에 기타지급금을 합한 금액이 1인당 "5천만원까지"(본 보험회사의 여타 보호상품과 합산) 보호됩니다. 이와 별도로 본 보험회사 보호상품의 사고보험금을 합산한 금액이 1인당 "5천만원"까지 보호됩니다.(단, 보험계약자 및 보험료 납부자가 법인이면 비보호)

[기준: 20년납, 가입금액 1억원, 일반형, 암보장형, 해약환급금 일부(50%)지급형]

완납시점 해약환급률 비교

성별, 나이별 상관없이 **보험료 우위**



보험료 비교

성별, 나이별 상관없이 **보험료 우위**

구분		KDB생명	A생명
30세	남자	267,000원	274,000원
	여자	257,000원	261,000원
40세	남자	334,000원	343,000원
	여자	319,000원	320,000원
50세	남자	435,000원	443,000원
	여자	379,000원	382,000원

암종신보험은 역시

암만 생각해도~ KDB암종신보험!

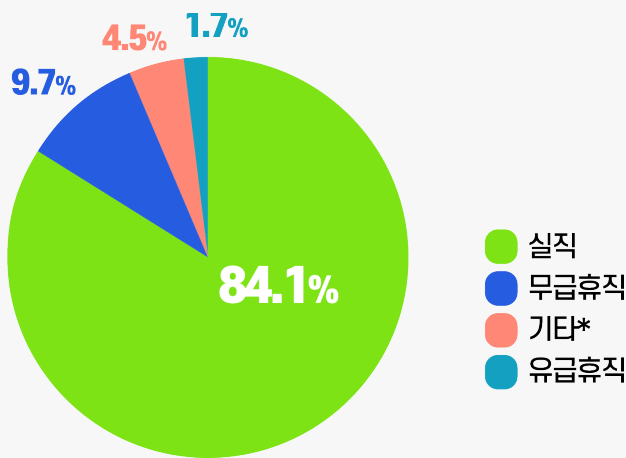


이 보험계약은 예금자보호법에 따라 해약환급금(또는 만기시 보험금)에 기타지급금을 합한 금액이 1인당 "5천만원까지"(본 보험회사의 여타 보호상품과 합산) 보호됩니다. 이와 별도로 본 보험회사 보호상품의 사고보험금을 합산한 금액이 1인당 "5천만원"까지 보호됩니다.(단, 보험계약자 및 보험료 납부자가 법인이면 비보호)

암관련 최신 논문/공식 자료

**몸도 아픈데... 골치아픈 암 치료비 합산까지... NO!
목돈 진단금 한 방으로 걱정없이 치료 받으세요!**

암환자의 암 진단 후 고용변화



출처: 암생존자 인식 및 경제활동에 대한 현실과 개정방안, 2021 국정감사 정책자료집
*기타: 정년퇴직, 근로시간 변경 등

의학기술의 발달로 암을 조기에 진단받고, 최신 치료법을 적용해 치료 받는 유병자 증가

그러나!
- 국내 암생존자 중 절반이 휴직, 실직 등으로 고용상태가 변함(46.8%)
- 이들 중 **84.1%가 실직**
9.7%가 무급휴직
4.5%가 정년퇴직 및 근로시간 변경
1.7%만이 유급휴직으로 집계 됨

병기에 따른 1인당 총 의료비용

(단위: 명, 천원)

수검여부	병기	환자수	평균	표준편차	중양값	최솟값	최댓값
전체	전체	5,001	27,889	23,656	21,380	980	442,030
	조기암	3,368	25,042	21,939	19,535	980	442,030
	진행암	1,633	33,761	25,888	28,230	1,040	228,770

출처: 국가암검진 수검 여부가 위암 환자의 조기발견, 사망, 의료비에 미치는 영향, 2024 고려대 임미선

위암환자 1인당 총 의료비용

- **평균 약 2억 7천 9백만원**
- 조기암의 경우 최대 약 4억 4천 2백만원
- 진행암의 경우 최대 약 2억 2천 9백만원

조기암일수록 진행암 대비 1인당 의료비 약 1.9배 이상 지출이 많음

병기에 따른 1인당 월평균 의료비용

(단위: 명, 천원)

수검여부	병기	환자수	평균	표준편차	중양값	최솟값	최댓값
전체	전체	5,001	995	1,472	440	16	21,217
	조기암	3,368	567	1,036	341	16	21,217
	진행암	1,633	1,879	1,806	1,408	55	19,960

출처: 국가암검진 수검 여부가 위암 환자의 조기발견, 사망, 의료비에 미치는 영향, 2024 고려대 임미선

위암환자 1인당 월평균 의료비용

- **조기암의 경우 최대 약 2천 1백만원**
- 진행암의 경우 최대 약 2천만원

조기암일수록 진행암 대비 월 약 130만원 더 지출함

K D B 암

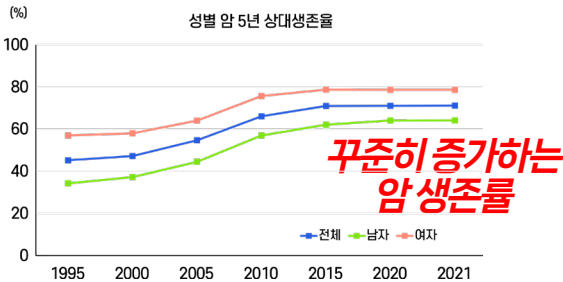
암 진단비 최대 9억이면 게임 끝!

각 암진단비 가입금액 기준



암 걱정은 넣어두고
(무)암만생각해도 KDB암보험
상품 스펙 보러 Go!

(무)암만생각해도 KDB암보험



[출처: 보건복지부, 암등록통계 2021]

치료하고 관리하면 생존하는 암!
문제는 암 치료비!!
충분한 진단비면 "암" 걱정 끝!

※최대보장금액, 각 특약구성시 진단보험금 예시

일반암¹⁾

3억

(진단 시 최초 회한, 갱신형기준 최대)

고액암²⁾

2억

(진단 시 최초 회한)

남녀 특정암³⁾

1억

(진단 시 최초 회한)

중증 갑상선암

2억4천

(진단 시 최초 회한, 갱신형기준 최대)

소액암⁴⁾

6천

(진단 시 최초 회한, 갱신형기준 최대)

- 1) 암에서 유방암, 남녀생식기관련암, 기타피부암, 갑상선암, 대장점막내암 및 비침습 방광암 제외
- 2) 백혈병, 뇌암, 골수암 등 제8차 개정 한국표준질병사인분류 중 고액치료비관련 암 분류표(약관 참고)에서 정한 고액암
- 3) 유방암 및 남녀생식기관련암
- 4) 기타피부암, 갑상선암, 제자리암, 경계성종양, 대장점막내암, 비침습 방광암

[보험료 기준: 40세, 남자, 10년납, 가입금액 주계약100만원, 특약 각각 1천만원, 해약환급금 미지급형]

구분	상품명	최대한도		보험료	
		비갱신형	갱신형	비갱신형	갱신형
주계약	(무)암만생각해도 KDB암보험	500만원		3,900	
진단	(무)일반암진단특약	2억원	3억원	16,000	2,900
	(무)고액치료비관련암진단특약 III	2억원		3,910	
	(무)유방암 및 남녀생식기관련암 진단특약*	1억원		3,300	70
	(무)소액치료비암진단특약*	4천만원	6천만원	4,930	1,900
	(무)중증갑상선암진단특약*	1.6억원	2.4억원	24	4
총 합				32,064	12,684

*표: 의무부가특약 / 갱신형 특약 최대한도 내 기계약 합산가능
비갱신형 100세만기, 갱신형 최초계약 10년만기

이 보험계약은 예금자보호법에 따라 해약환급금(또는 만기시 보험금)에 기타지급금을 합한 금액이 1인당 "5천만원까지"(본 보험회사의 여타 보호상품과 합산) 보호됩니다. 이와 별도로 본 보험회사 보호상품의 사고보험금을 합산한 금액이 1인당 "5천만원"까지 보호됩니다.(단, 보험계약자 및 보험료 납부자가 법인이면 비보호)

암 치료과정의 경제적 부담을 줄이는 정액보장 특약

※최대보장금액, 각 특약구성시 예시

암 통원비

• 상급종합병원 암 통원시
최대 80만원

• 암 통원시 **최대 15만원**

암, 대장점막내암, 비침습 방광암 또는 소액암
(기타피부암, 갑상선암, 제자리암, 경계성종양)의
직접적인 치료 위한 통원 시 1회당, 연간30회한



약물 치료비

• 표적항암약물 치료시
최대 1.5억

암, 기타피부암, 갑상선암, 대장점막내암 또는
비침습 방광암의 직접적인 치료 시, 최초1회한

• 방사선/약물 치료시
최대 5천만원

암의 직접적인 치료 시, 최초1회한

간병일당

• 체증형 간병일당
최대 40만원

계약 후 20년 이후 200% 체증 시,
1회 입원당 180일 한도, 요양병원제외

• 3대질병 간병일당
최대 7만원

소액암, 암, 뇌혈관질환, 허혈성심장질환
1회 입원당 180일 한도, 요양병원제외



방사선 치료비

• 항암양성자방사선 치료 시
최대 4천만원

• 항암세기조절방사선 치료 시
최대 3천만원

암, 기타피부암, 갑상선암, 대장점막내암 또는
비침습 방광암의 직접적인 치료 시, 최초1회한

입원일당

• 상급종합병원 1인실
최대 60만원

• 상급종합병원 2~3인실
최대 10만원

1회 입원당 30일 한도



수술비

• 암 수술 **최대 1,000만원**

암, 대장점막내암, 제자리암, 기타피부암, 경계성
종양, 갑상선암 또는 비침습 방광암의 직접적인
치료 목적의 암 수술 시 1회당

• 8대 기관 양성종양 및 폴립수술
최대 20만원

8대기관(간, 담관, 췌장, 기관지 및 폐, 갑상선,
남성/여성생식기관, 위십이지장, 대장) 양성종양 및
폴립의 치료를 직접적인 목적으로 수술 시 1회당
(연간회)

완치!

암보험도 역시
암만 생각해도~ KDB암보험!



이 보험계약은 예금자보호법에 따라 해약환급금(또는 만기시 보험금)에 기타지급금을 합한 금액이 1인당 "5천만원까지"(본 보험회사의 여타 보호상품과 합산) 보호됩니다. 이와 별도로 본 보험회사 보호상품의 사고보험금을 합산한 금액이 1인당 "5천만원"까지 보호됩니다.(단, 보험계약자 및 보험료 납부자가 법인이면 비보호)

KDB생명 가을 맞이 마케팅 포인트

시원하게 올라 온 치매/간병한도 3·4·5·6



인지지원등급 판정만 받아도
매월 최대 **30만원**

간병인 사용 시

일당 최대 **40만원** (체증형)

(계약 후 20년 이후 200% 체증 시, 1회 입원당 180일 한도, 요양병원제외)

고혈압/대상포진/통풍 한시적 한도상향!
500만원

상급종합병원 1인실

일당 최대 **60만원**

(1회 입원당 30일 한도)



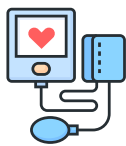
(무)버팀목New케어보험

노인성질환, 입원비, 간병비 대비가 시급한 50~60대를 위한

레드 플랜



New 고혈압도 500! 10월까지 한시적 특별 한도!



고혈압 치료
500만원



대상포진 진단 500만원



당뇨 진단
300만원



통풍 진단
500만원

New 상급종합병원 1인실 입원일당 최대 60만원!

(1회 입원당 30일 한도)

상급종합병원 1인실
최대 60만원

(무)상급종합병원1인실입원특약 40만원,
(무)종합병원1인실입원특약 20만원

상급종합병원 2~3인실
최대 10만원

(무)상급종합병원2~3인실입원특약 5만원,
(무)종합병원2~3인실입원특약 5만원

New 노후 자금이 모두 간병비로 쓰이지 않도록!
3대 질병으로 인한 간병인 사용 시 더 크게 보장

체증형 간병일당
40만원/일

(계약 후 20년 이후 200% 체증 시,
회입원당 180일 한도, 요양병원제외)

3대질병 간병일당
7만원/일

(소액암, 암, 뇌혈관질환, 허혈성심장질환,
회입원당 180일 한도, 요양병원제외)

※최대보장금액, 각 특약구성시 예시

이 보험계약은 예금자보호법에 따라 해약환급금(또는 만기시 보험금)에 기타지급금을 합한 금액이 1인당 "5천만원까지"(본 보험회사의 여타 보호상품과 합산) 보호됩니다. 이와 별도로 본 보험회사 보호상품의 사고보험금을 합산한 금액이 1인당 "5천만원"까지 보호됩니다.(단, 보험계약자 및 보험료 납부자가 범인이면 비보호)

건강한 인생이 일상이 되고픈 모두를 위한

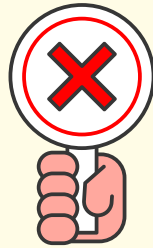
옐로우 플랜

✓ 인지지원등급 판정만 받아도!



데이케어센터

- 입소 절차
- 영수증 챙기기
- 자기부담금 걱정



1등급~인지지원등급

매월 **30만원**
(36개월 보증, 최대 10년)

✓ 중등도 이상 등급도, 현금성 급여는 역시 KDB!

▶ 장기요양 1~2등급 판정 시

일시금 진단비

3,600만원
(회한)

연금처럼 생활비

110만원
(종신)

장기요양 시설지원



120만원
(이용 시 월회한, 종신)

장기요양 재가지원



120만원
(이용 시 월회한, 종신)

오르지 않는 보험료로 100세까지 보장!

※최대보장금액, 각 특약구성시 예시

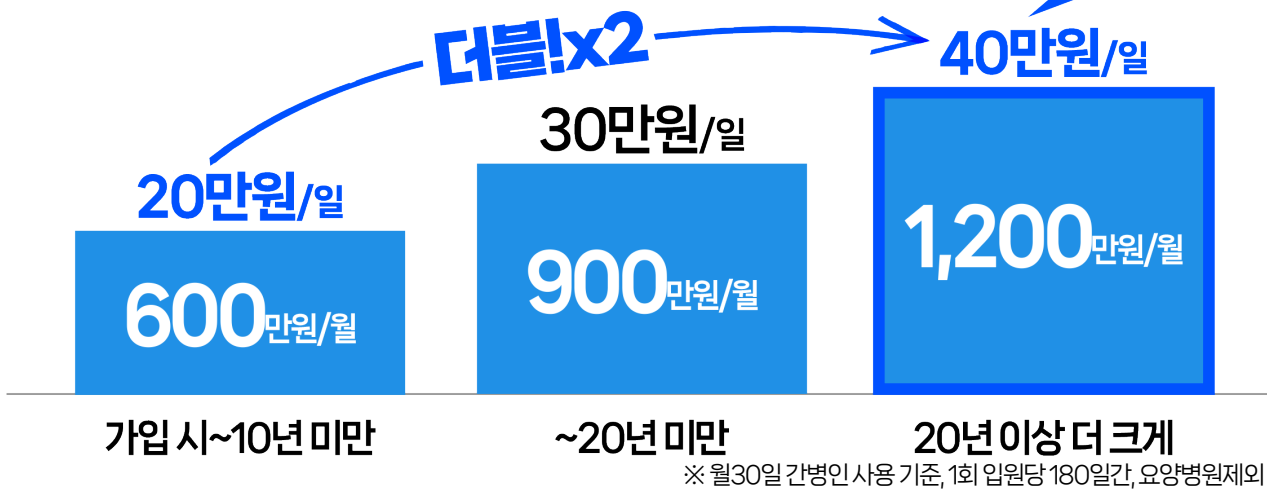
이 보험계약은 예금자보호법에 따라 해약환급금(또는 만기시 보험금)에 기타지급금을 합한 금액이 1인당 "5천만원까지"(본 보험회사의 여타 보호상품과 합산) 보호됩니다. 이와 별도로 본 보험회사 보호상품의 사고보험금을 합산한 금액이 1인당 "5천만원"까지 보호됩니다.(단, 보험계약자 및 보험료 납부자가 법인이면 비보호)

걱정없는 노후를 미리 준비 하고픈 30~40대를 위한

블루 플랜

☑️ 간병비 인상에도 걱정없는, **체증형 간병일당**

업계 최고금액



1~2등급 판정 시,

☑️ **납입한 보험료를 돌려 주고 이후 보험료는 면제!**



10% 보험료 할인

미래 질병에 대비한 **미래케어보장선택서비스특약**

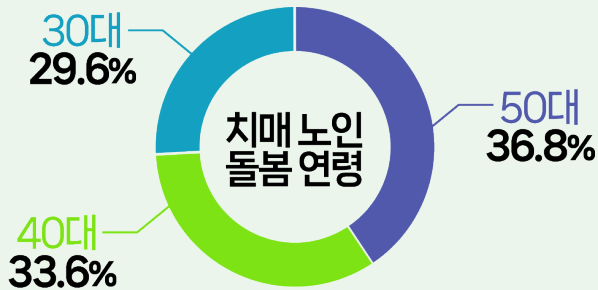
※ 주계약 체결 후 5년이후부터 주계약 보험기간 이내

KDB 고객님만을 위한 럭키세븐, **KDB케어서비스 혜택!**

※ 최대보장금액, 각 특약구성시 예시

이 보험계약은 예금자보호법에 따라 해약환급금(또는 만기시 보험금)에 기타지급금을 합한 금액이 1인당 "5천만원까지"(본 보험회사의 여타 보호상품과 합산) 보호됩니다. 이와 별도로 본 보험회사 보호상품의 사고보험금을 합산한 금액이 1인당 "5천만원"까지 보호됩니다.(단, 보험계약자 및 보험료 납부자가 법인인면 비보호)

치매와 장기요양, 두 마리 토끼를 한번에!



치매보험 필수시대 팩트체크

- » 50대 36.8% 가장 많음
- » 평균 연령 47.5세
- » 돌봄 시간 하루 평균 9.3시간
- » 평균 돌봄비용 약 2,200만원 (1인당 연간)

[출처: 재가치매노인 가족 주부양자 돌봄행위 영향 요인, 2023.02 논문, 중앙치매센터 대한민국 치매현황 2023]

※최대보장금액, 각 특약구성시 예시

치매 진단비

중증	중등도	경도
4,000만	2,000만	1,000만

※각 치매 상태로 진단 시

재가/시설 지원금

장기요양 1~2등급 시설/재가	장기요양 1~5등급 시설/재가
100만 (각각 이용 시 월1회한, 종신)	50만 (각각 이용 시 월1회한, 만기)

New

치매 생활비

중증	중등도	경도
200만 (매월, 종신)	100만 (매월, 종신)	20만 (매월, 10년)

※각 치매 상태로 진단 시

장기요양 진단비

3,100만원

(장기요양 1~2등급 판정 시, 1회한)

치매 통원비

2만원

(치매 상태로 진단 시, 연30회)

중증치매 또는 장기요양 1~2등급 시

보험료 환급 / 납입 면제

1등급~인지지원등급

매월 30만원

(36개월 보증, 최대10년)

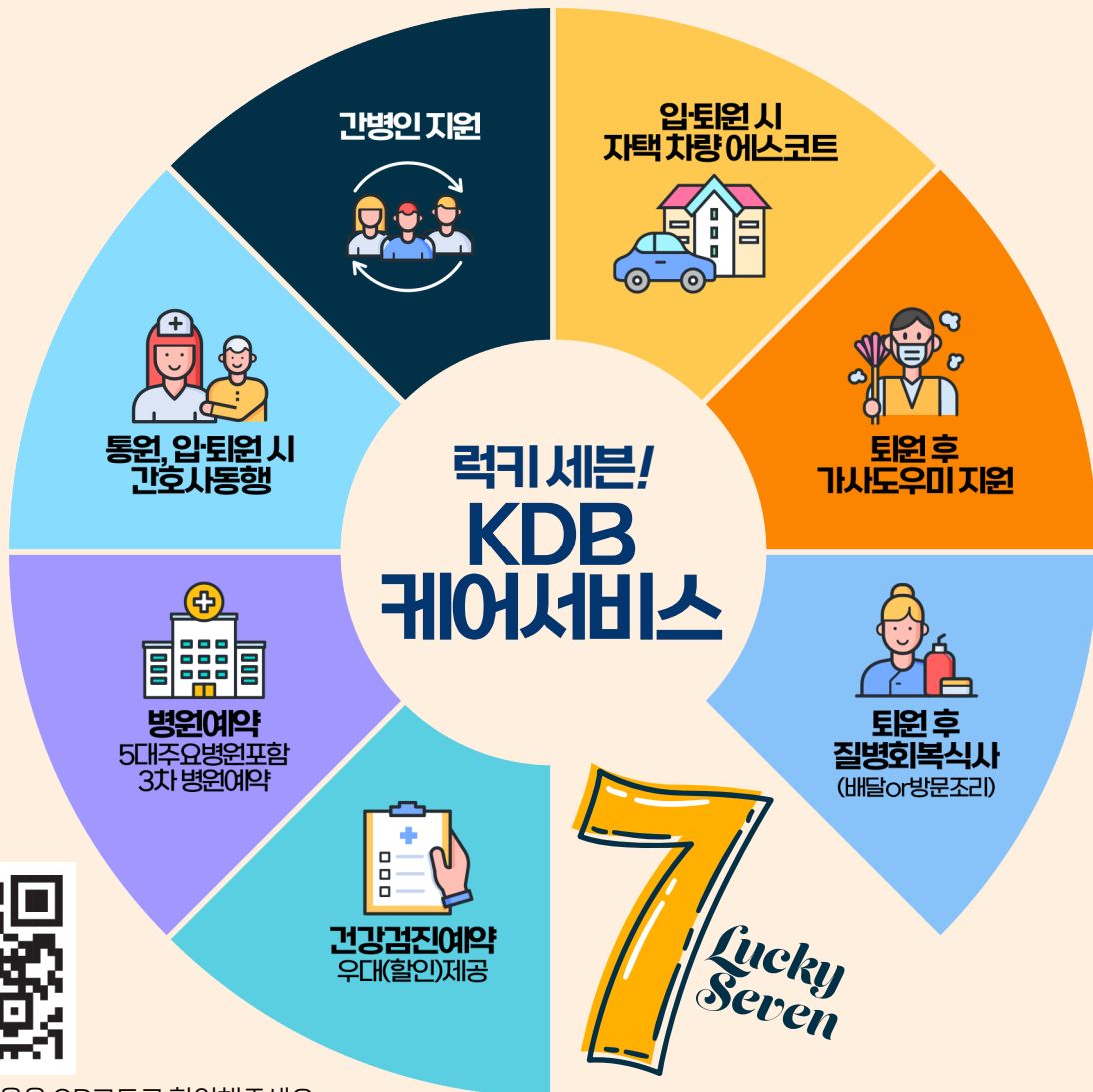
KDB 고객님만을 위한 럭키세븐, KDB케어서비스 혜택!

이 보험계약은 예금자보호법에 따라 해약환급금(또는 만기시 보험금)에 기타지급금을 합한 금액이 1인당 "5천만원까지"(본 보험회사의 여타 보호상품과 합산) 보호됩니다. 이와 별도로 본 보험회사 보호상품의 사고보험금을 합산한 금액이 1인당 "5천만원"까지 보호됩니다.(단, 보험계약자 및 보험료 납부자가 법인이면 비보호)

중대 질병에 대한 진단 자금은 준비하셨죠?
그럼... 아플 때 누가? 어떻게?? 돌봐 주나요???

(무)버팀목New케어보험, (무)버팀목치매보장보험,
(무)암만생각해도 KDB암종신보험
가입 고객이라면 누구나
럭키 세븐, KDB케어서비스 받으세요!!

각종암*/허혈성심장질환/뇌혈관질환/장기요양1~5등급 대상자 중 고관절 골절 진단시
* 기타피부암, 갑상선암, 제자리암, 경계성종양, 전이암 제외



※ 자세한 내용은 QR코드로 확인해주세요.

이 보험계약은 예금자보호법에 따라 해약환급금(또는 만기시 보험금)에 기타지급금을 합한 금액이 1인당 "5천만원까지"(본 보험회사의 여타 보호상품과 합산) 보호됩니다. 이와 별도로 본 보험회사 보호상품의 사고보험금을 합산한 금액이 1인당 "5천만원"까지 보호됩니다.(단, 보험계약자 및 보험료 납부자가 법인이면 비보호)

더! 행복드림, Dreams Come True! 고객님의 [꿈]을 실현시켜 줄 개정 포인트

1

연금 기준금액
부리이율
인상!

7%
최대연단리

2

타사대비 높은
연금연지급액!
비교 필수

※ 계약일로부터 20년 이내 7%, 20년 후 6%
※ 대표계약기준(40세 남자, 10년납, 연금개시나이 65세) 복리이자율로 환산 시 4.32%

3

버킷리스트 실현, ★
선지급 행복자금 ★
다양한 연금지급 방식!

4

납입기간 연장
연금액 상향 가능

“
Dreams
Come
True!”



KDB생명과 미리 설계하는 신바람 나는 노년, 더!행복드림 연금 연지급액

▶ (무)더!행복드림변액연금보험 - 10년납, 채권형 100%, 선지급행복자금0%, 65세 연금개시 시

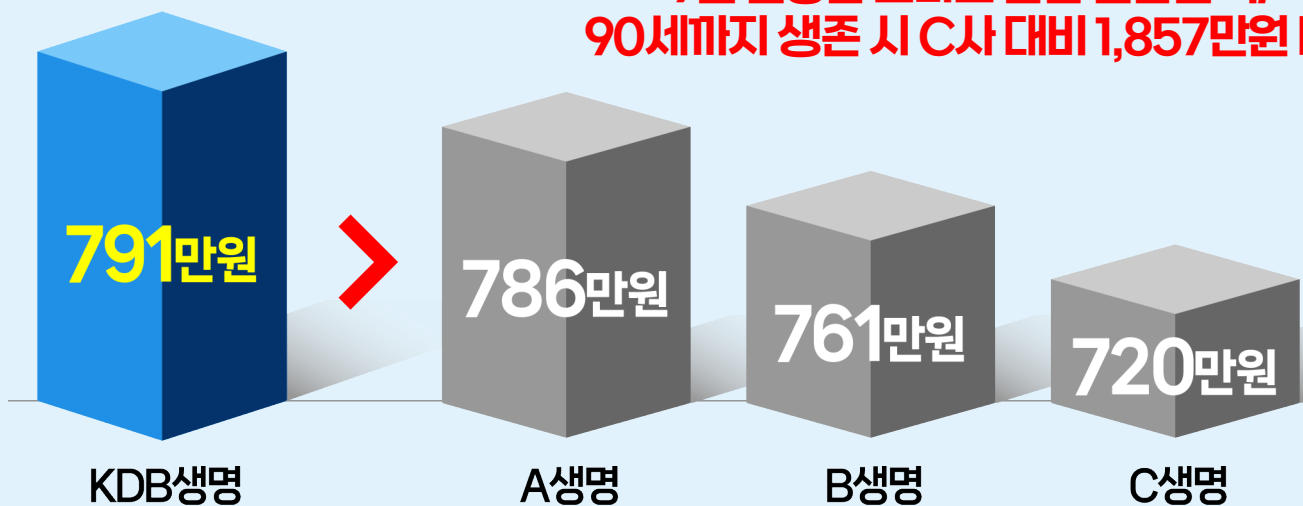
월 보험료		30세	40세	45세	50세
10만원	남	207만원	158만원	131만원	104만원
	여	197만원	150만원	125만원	99만원
30만원	남	623만원	475만원	395만원	312만원
	여	592만원	451만원	376만원	297만원
50만원	남	1,039만원	791만원	659만원	521만원
	여	988만원	753만원	627만원	495만원
100만원	남	2,078만원	1,583만원	1,319만원	1,042만원
	여	1,976만원	1,506만원	1,254만원	991만원

시작은 같으나 끝은 다른 연금지급액

[기준: 40세, 남자, 65세 연금개시, 10년납, 50만원, 선지급행복자금0%, 단위 만원]

연금 연지급액 비교

9월 신상품 보다는 높은 연금지급액!
90세까지 생존 시 C사 대비 1,857만원 더!



KDB (무)더!행복드림 변액연금보험

이 보험계약은 예금자보호법에 따라 예금보험 공사가 보호하지 않습니다. 다만, 약관에서 보험회사가 최저보증하는 보험금 및 특약에 한하여 예금자보호법에 따라 보호됩니다. 보호한도는 해약환급금(또는 만기시 보험금)에 기타지급금을 합하여 1인당 "5천만원까지"(본 보험회사의 여타 보호상품과 합산)이며, 이와 별도로 본 보험회사 보호상품의 사고보험금을 합산하여 1인당 "5천만원까지" 입니다. (단, 보험계약자 및 보험료납부자가 법인이면 비보호)

저해지 단기납 종신보험의 완성형~ 더블찬스!

1

**유연한
자금활용**

- ✓ **중도인출**
- 최대100%(총보험료기준)
- ✓ **추가납입**
- 최대100%(총보험료기준)
- ✓ **납입면제 시에도**
- 보험료 인정!
- 중도인출 가능!

2

**암*,
50%장해시에도
보험료 걱정없이
유지 가능!**

- ✓ **암*, 50% 장해시**
- 전체 보험료 납입면제 (납입면제형만 해당됨)
- 납입보험료 100% 환급
- 10년 시점 환금률 124.7%**
- * 계약일로부터 90일 이후 암 (기타피부암, 갑상선암, 대장점막 내암, 비침습방광암 제외)
- ** 30세 남성, 7년납, 10년 시점

3

**미래질병대비
연금자산마련
동시에!**

- ✓ **미래의료기술선택특약^{15%할인}**
향후 신청시점 판매특약 중 가입가능
- ✓ **연금액보증형 변액연금 전환 특약 선택가능**
(납입기간 이후)
- *** 납입완료, 10년 시점 신청 가능 (해당 시점 계약 해당일로부터 90일간 신청)

납입면제형 가입 예시

[40세, 남자, 월1,004,850원, 7년납, 가입금액 7,700만원]



이 보험계약은 예금자보호법에 따라 해약환급금(또는 만기시 보험금)에 기타지급금을 합한 금액이 1인당 "5천만원까지"(본 보험회사의 여타 보호상품과 합산) 보호됩니다. 이와 별도로 본 보험회사 보호상품의 사고보험금을 합산한 금액이 1인당 "5천만원"까지 보호됩니다.(단, 보험계약자 및 보험료 납부자가 법인이면 비보호)

(무)버팀목프리미엄종신보험(간편심사형)



건강할때 가입 못했다면,
간편심사로 종신투록 보장 받으세요!

간편심사

3, 2, 5 간편심사로
유병자도 가입 가능!

사망보험금 체증

계약 후 5년 시점부터 20년간
매년 5%씩 200%까지 체증

중도인출

납입완료 후 중도인출 가능
(총 보험료 기준 100%까지)

연금전환

간편신연금전환 특약으로
노후의 생활도 대비 가능

[기준: 40세, 남자, 7년납, 체증형, 가입금액 1억엔, 단위:원]

경과기간	납입보험료	해약환급금	환급률	사망 시
3개월	4,044,000	0	0%	1억
1년	16,176,000	4,045,929	25.01%	
7년(납입완료)	113,232,000	113,031,488	99.82%	1억 3천만
10년		140,255,734	123.87%	1억 4천 5백만
15년		153,123,212	135.23%	1억 7천만
20년		166,927,562	147.42%	1억 9천 5백만
30년		198,438,640	175.25%	2억 11만

이 보험계약은 예금자보호법에 따라 해약환급금(또는 만기시 보험금)에 기타지급금을 합한 금액이 1인당 "5천만원까지"(본 보험회사의 여타 보호상품과 합산) 보호됩니다. 이와 별도로 본 보험회사 보호상품의 사고보험금을 합산한 금액이 1인당 "5천만원"까지 보호됩니다.(단, 보험계약자 및 보험료 납부자가 법인이면 비보호)

저해지 단기납 종신 삼총사! 목적에 따라~ 연령에 따라~ 건강 상태에 따라~ 상품 제안

**(무)더블찬스
종신보험**

만15세 ~ 60세

완납/10년시점
보너스
+
Pay-Back,
납입면제
+
미래의료기술
선택특약

일반암, 50%장해납면
(납입면제형)

**(무)버팀목프리미엄
종신보험**

만15세 ~ 75세

75세까지 설계
+
간편심사형 설계
+
중도인출
+
연금액보증
변액연금전환

50%장해(일반형) 납면

**(무)무심사우리모두
버팀목종신보험**

50세 ~ 75세

75세까지 설계
+
유병자전용

납면없음

보험료/해약환급률 예시 (해약환급금 일부(50%)지급형)

납입면제형가입금액1천만, 7년납, 10년경과

연령	성별	보험료	환급률
30세	남	110,700	124.7%
	여	104,100	123.7%
40세	남	130,500	123.6%
	여	124,600	121.6%

일반/변액연금전환형, 체증형가입금액1천만, 7년납, 10년경과

연령	성별	보험료	환급률
40세	남	129,400	123.7%
	여	120,600	123.8%
50세	남	151,100	123.3%
	여	141,400	123.9%

가입금액1천만, 7년납, 10년경과

연령	성별	보험료	환급률
50세	남	143,400	120.0%
	여	124,300	121.9%
60세	남	161,900	113.3%
	여	141,400	120.9%

이 보험계약은 예금자보호법에 따라 해약환급금(또는 만기시 보험금)에 기타지급금을 합한 금액이 1인당 "5천만원까지"(본 보험회사의 여타 보호상품과 합산) 보호됩니다. 이와 별도로 본 보험회사 보호상품의 사고보험금을 합산한 금액이 1인당 "5천만원"까지 보호됩니다.(단, 보험계약자 및 보험료 납부자가 법인이면 비보호)

(무)e원금보장 KDB하이브리드연금저축보험

어느덧 10월, 올해는 연말정산 세테크 준비 되셨나요?
세금폭탄 막아주고~ 원금도 보장되는~ KDB연금저축

13월의 보너스 미리미리 준비해서 알뜰하게 챙기세요!

월 보험료	연 절세금액(지방소득세포함)	
	세액공제율 16.5%	세액공제율 13.2%
50만원	990,000원	792,000원
40만원	792,000원	633,600원
30만원	594,000원	475,200원
20만원	396,000원	316,800원

다 똑같은 연금저축보험?



**최대 99만원 절세는 같지만!
 원금손실 위험 없고,
 안정적인 상품으로
 준비하세요!**

16.5%대상자: 근로소득만 있는 경우 총 급여 5,500만원 이하자 또는 종합소득금액 4,500만원 이하자
 13.2%대상자: 근로소득만 있는 경우 총 급여 5,500만원 초과자 또는 종합소득금액 4,500만원 초과자

(무)e원금보장 KDB하이브리드 연금저축으로 노후 연금과 절세 효과까지 한번에!

- 1 계약 후 5년 확정 연복리 3.5% 차곡차곡 모아서 걱정 없는 노후 준비** 계약 후 5년 초과 시 신공시이율(무배당 연금저축Ⅳ)
- 2 한달만 유지해도 100%원금보장***
* 가입 후 언제 해지하더라도 이미 납입한 보험료(실제 납입 보험료에 한하며, 연금계좌에서 인출이 있는 경우 이를 차감한 금액)의 100% 이상을 해약환급금으로 지급(세전 기준)하는 세제적격 연금저축보험입니다.
 단, 실제 중도해지 시에는 세금이 부과됩니다.
 (임의해지 시 기타소득세 16.5%, 사망·요양·파산 등 부득이한 사유 시 연금소득세 5.5%~3.3%)
- 3 혹시 모를 미래 대비 독보적인 환급률**
- 4 관련 세법 충족 시 최대 99만원, 13월의 보너스 세액공제 혜택**

이 보험계약은 예금자보호법에 따라 해약환급금(또는 만기시 보험금)에 기타지급금을 합한 금액이 1인당 "5천만원까지"(본 보험회사의 여타 보호상품과 합산) 보호됩니다. 이와 별도로 본 보험회사 보호상품의 사고보험금을 합산한 금액이 1인당 "5천만원"까지 보호됩니다.(단, 보험계약자 및 보험료 납부자가 법인이면 비보호)

(무)e원금보장 KDB하이브리드연금저축보험

“압도적 우위”란 이런 것!

▶ 해약환급률 및 적용이율

[기준: 40세, 남자, 65세 연금개시, 10년납, 50만원, 종신연금형 20년 보증형, 타사 9월 공시이율 기준 환급률]

구분	KDB	A사	B사	C사
3개월	100.4%	16.9%	24.0%	31.9%
6개월	100.6%	56.2%	58.5%	63.7%
9개월	100.7%	69.5%	70.2%	74.5%
1년	100.8%	76.3%	76.2%	80.1%
3년	101.5%	91.5%	89.6%	93.2%
5년	104.1%	96.4%	93.9%	97.9%
7년	106.0%	100.0%	97.0%	101.6%
10년	110.3%	104.3%	100.8%	106.4%
15년	125.8%	117.0%	107.7%	121.2%
20년	143.5%	131.2%	114.5%	138.2%
25년	163.8%	147.3%	121.6%	157.6%
적용 이율	계약 후 5년 이하 3.5% 확정이율, 5년 초과 시 공시이율 연복리 2.7%	공시이율 연복리 2.4%	공시이율 연복리 2.7%	공시이율 연복리 2.15%

이 보험계약은 예금자보호법에 따라 해약환급금(또는 만기시 보험금)에 기타지급금을 합한 금액이 1인당 "5천만원까지"(본 보험회사의 여타 보호상품과 합산) 보호됩니다. 이와 별도로 본 보험회사 보호상품의 사고보험금을 합산한 금액이 1인당 "5천만원"까지 보호됩니다.(단, 보험계약자 및 보험료 납부자가 법인이면 비보호)

세제적격연금

정부가 연금 가입을 장려하기 위해
세액공제 혜택을 부여한 연금

vs 세제비적격연금

가입할 때 세액 공제 혜택은 없지만
연금 수령 시 비과세 혜택을 주는 연금

연금저축

세액공제 혜택

연말정산 시
최대 16.5% 세액공제
(관련세법충족시)

연금 수령 시
연금소득(3.3%~5.5%)
저율 과세

☞ 연말정산 시
현재시점 환급혜택

연금보험

비과세 혜택

향후 연금 수령 시
15.4% 비과세
(관련세법충족시)

중도해약 시
이자소득세
15.4% 면제

☞ 연금 수령 시
미래 시점 비과세 혜택

세제적격연금도~ 세제비적격연금도~
국책은행 한국산업은행의 계열사인
KDB생명연금으로 든든하게!



구분	상품명	상품특징
질병 보험	NEW (무)암만생각해도 KDB암보험	<ul style="list-style-type: none"> 충분한 진단비와 암치료과정의 경제적부담을 줄이는 정책보장 특약 암통원비, 약물치료비, 방사선치료비, 간병일당, 상급종합병원1인/2~3인실 등 특약구성 가능
	BEST (무)버팀목 New케어보험	<ul style="list-style-type: none"> 9월 원발성고혈압치료특약 추가, 고당대동 12월까지 한시적 특별한도 1~5등급, 1~3등급, 1~2등급 진단비, 간병비, 생활비, 시설&재가 지원비/입원일당 등 다양한 간병 위한 특약 구성 가능 인지지원등급시에도 30만원 지급 보험료 환급 및 면제 특약 미래 질병에 대비한 미래케어보장선택서비스특약 KDB케어서비스
	BEST (무)버팀목치매보장보험	<ul style="list-style-type: none"> 장기요양진단특약 및 장기요양생활비지원특약 치매 단계별 진단비, 생활비 지원특약 인지지원등급시에도 30만원 지급 장기요양 1~5등급 재가/시설급여 최대 만기까지 지급 신설 치매 통원비 특약 보험료 환급 및 면제 특약 KDB케어서비스 자녀계약자할인, 부부할인 : 영업보험료 5% 할인(단, 제1회보험료 할인제외)
	(무)버팀목건강보험	<ul style="list-style-type: none"> 다양한 특약으로 맞춤설계 보험료 부담 완화를 위한 주계약(사망보험금) 슬림화 산정특례 대상보장 특약 탑재 → 중증질환자(뇌혈관질환), 중증질환자(심장질환), 희귀질환자
종신 보험	NEW (무)암만생각해도 KDB암종신보험	<ul style="list-style-type: none"> 암 또는 3대 질병 진단시 가입금액의 100%선지급 일반형, 간편심사형 각각 암보장형, 3대질병보장형 선택 가능 종별/납기별로 성별, 나이 상관없이 완납시점 환급률 동일 페이백 특약 탑재(납입보험료 환급특약) KDB케어서비스
	BEST (무)더블찬스종신보험	<ul style="list-style-type: none"> 저해지 단기납 종신보험 납입면제형/비납입면제형 선택 가능 미래의료기술선택특약 연복리 10년이하 3.5%, 10년초과 2.0% 확정금리(추가납입 포함)
	BEST (무)무심사 우리모두 버팀목 종신보험	<ul style="list-style-type: none"> 업계최초 무심사 저해지 단기납 종신보험 연복리 10년이하 3.5%, 10년초과 2.0% 확정금리(추가납입 포함) 신용활동 우수고객 가입한도 확대 1억
	BEST (무)버팀목 프리미엄 종신보험	<ul style="list-style-type: none"> 5년납/7년납/10년납 연복리 10년이하 3.5%, 10년초과 2.0% 확정금리(추가납입 포함) 일반형/간편심사형 변액연금전환형/간편변액연금전환형
	(무)행복을지켜주는 유니버설종신보험 (보증비용부과형)	<ul style="list-style-type: none"> (해약환급금 보증형) 계약 후 15년이하 연복리 3.25%, 15년초과 연복리 2.0% (해약환급금 미보증형) 연복리 2.5% 연간 기본보험료의 100% 추가납입 가능 다양한 전환특약을 통한 자유로운 상품운용 (무)3대질병보장특약, (무)신연금전환특약, (무)적립형전환특약

※이 보험계약은 예금자보호법에 따라 해약환급금(또는 만기시 보험금)에 기타지급금을 합한 금액이 1인당 "5천만원까지"(본 보험회사의 여타 보호상품과 합산) 보호됩니다. 이와 별도로 본 보험회사 보호상품의 사고보험금을 합산한 금액이 1인당 "5천만원"까지 보호됩니다.(단, 보험계약자 및 보험료 납부자가 법인이면 비보호)

※자세한 보장 내용은 상품설명서 및 약관을 참고하십시오.

구분	상품명	상품특징
변액보험	BEST (무)데행복드림 변액연금보험	<ul style="list-style-type: none"> • 선지급행복자금 신청 가능(가교연금기능 강화, 연금개시시점 최저연금 기준금액의 10%~30%이내 비율로 신청 가능) • 연금기준금액 부리이율 인상 - 20년 이하 연단리 7%기준, 20년 이후부터 연금개시나이 계약해당일까지 연단리 6%기준 • 납입기간 연장 통한 연금액 상향조정 • 대표계약기준(40세 남자, 10년납, 연금개시나이 65세) 복리이자율로 환산 시 4.32% • 실적배당 종신연금 보증지급 • 최저사망적립액 보증
	(무)인생애틀러스 되는 변액종신보험	<ul style="list-style-type: none"> • 연복리 보험가입금액 자동감액을 통해 생활자금으로 활용(생활자금형 가입시) • 최저사망보험금 보증 • 유니버설 기능으로 유연한 자금운용
	(무)KDB영리한 변액연금보험	<ul style="list-style-type: none"> • 연단리 5% 최저연금기준금액 보증 • 대표계약기준(40세 남자, 10년납, 연금개시나이 65세) 복리이자율로 환산 시 3.50% • 가입연령 : 0~40세, 0~15세(어린이 변액연금) • 실적배당 종신연금 보증지급
연금보험	NEW (무)e원금보장 KDB하이브리드 연금저축보험	<ul style="list-style-type: none"> • 원금보장형 연금저축, 한달만 유지해도 100% 원금보장 • 연말정산 세액공제 혜택 • 하이브리드 이율, 금리가 낮아져도 5년 간 확정이율(계약 후 5년 이하 연 복리 3.5%, 계약 후 5년 초과 시 신공시이율(무배당 연금저축IV)) <p>가입 후 언제 해지하더라도 이미 납입한 보험료(실제 납입 보험료에 한하며, 연금계좌에서 인출이 있는 경우 이를 차감한 금액)의 100% 이상을 해약환급금으로 지급(세전 기준)하는 세제적격 연금저축보험임. 단, 실제 중도해지 시에는 세금이 부과됨(임의해지 시 기타소득세 16.5%, 사망·요양·파산 등 부득이한 사유 시 연금소득세 5.5%~3.3%)</p>
	(무)KDB연금보험	<ul style="list-style-type: none"> • 다양한 형태의 연금수령 가능(종신연금형, 확정연금형, 상속연금형) • 일시급여금 지급 가능(연금개시 시점 적립액의 최대 50% 수령 가능) • 중도인출/추가납입 등 연금설계 유연성
정기보험	(무)VIP경영인 정기보험 (보증비용부과형)	<ul style="list-style-type: none"> • 15% 체증형 정기보험(15% 체증형 가입시) • 최저해약환급금 보증(해약환급금 보증형 가입시) • 연금전환가능((무)연금전환특약으로 전환시) • 적립형전환가능((무)적립형전환특약으로 전환시)
	(무)내맘대로간편 심사보장보험 (갱신형)	<ul style="list-style-type: none"> • 유병자도 고령자도 딱 3가지만 통과하면 간편심사로 OK(간편심사형 가입시) • 내맘대로 진단보험금 선택 (척추질환, 대상포진, 통풍, 생활질환 등 생활밀접 보장 탑재)

[변액보험]

※이 보험계약은 예금자보호법에 따라 예금보험 공사가 보호하지 않습니다. 다만, 약관에서 보험회사가 최저보증하는 보험금 및 특약에 한하여 예금자보호법에 따라 보호됩니다. 보호한도는 해약환급금(또는 만기시 보험금)에 기타지급금을 합하여 1인당 "5천만원까지"(본 보험회사의 여타 보호상품과 합산)이며, 이와 별도로 본 보험회사 보호상품의 사고보험금을 합산하여 1인당 "5천만원까지"입니다.(단, 보험계약자 및 보험료납부자가 법인이면 비보호)

[일반보험]

※이 보험계약은 예금자보호법에 따라 해약환급금(또는 만기시 보험금)에 기타지급금을 합한 금액이 1인당 "5천만원까지"(본 보험회사의 여타 보호상품과 합산) 보호됩니다. 이와 별도로 본 보험회사 보호상품의 사고보험금을 합산한 금액이 1인당 "5천만원"까지 보호됩니다.(단, 보험계약자 및 보험료 납부자가 법인이면 비보호)

※자세한 보장 내용은 상품설명서 및 약관을 참고하십시오.

- 완전판매: 부당 승환계약 위법 사례

보험회사나 모집종사자가 보험계약자나 피보험자에게 기존 보험계약을 부당하게 소멸시키고 새로운 보험계약을 가입하도록 하거나, 새로운 보험계약을 체결 한 후 기존 보험계약을 승환기간이내 소멸시킨 경우 승환계약이라 한다.

일명'보험 갈아타기'를 한 경우 또는 새로가입한 보험계약을 '승환계약'이라 한다.



보험업법 제97조 ①항 5호
승환계약체결을 위한 기존보험 소멸행위를
모집관련 금지행위로 규정하고 금지하고 있다.

부당 승환계약 위법 사례

○ B사('23.09.15)_ '24.06.25 금감원 보도자료

- B사의 소속 설계사는 2024.07.20~2021.08.27 기간중 총 16건의 신계약을 모집하면서 신계약 모집 이전 6개월 이내 소멸한 16건의 기존보험계약과 신계약의 중요사항을 비교하여 알리지 아니 하였다.
- 설계사는 계약자가 비교안내확인서를 통해 '소멸(예정)계약이 없다'고 답변하였기에 조치가 부당하다고 주장하였으나 설계사는 기존계약정보를 이미 파악하고 있었던 것으로 확인되어 수용되지 않았다.



보험회사- 과태료 4,160만원, 기관 주의 부과
모집인-과태료 2,700만원, 업무정지 30일 부과

치매보험 지정대리청구인 제도

보험사고(예: 치매, 무의식 등) 발생으로 본인 스스로
 보험금 청구가 현실적으로 어려운 상황이 발생했을 때를 대비하여
 보험가입초기 또는 유지 중에
보험금 대리청구인을 미리 지정하는 제도입니다.

치매담보를 가입하실 땐 지정대리청구인을 꼭 지정하세요!

- 보험금 지정대리청구인은 보험금을 직접 청구할 수 없는 특별한 사정이 있을 경우를 대비해 보험금을 대신 청구할 수 있도록 계약자가 미리 지정한 자를 말합니다.
- 피보험자의 배우자 또는 3촌 이내 친족 중 1인을 보험금 대리청구인으로 지정하면 보험수익자 대리인으로 사망보험금을 제외한 보험금을 청구하고 수령할 수 있는 권한을 갖게 됩니다.



보험금 지정대리인 청구제도 청구서류 및 안내

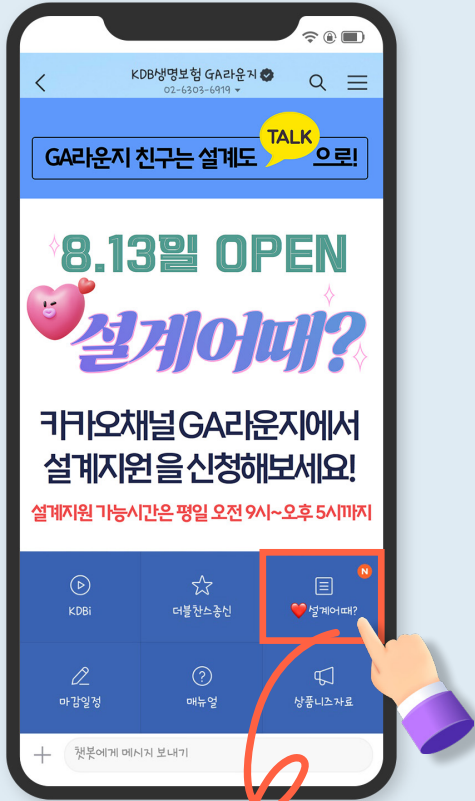
지정대리인 청구인 범위	필수 서류
피보험자의 배우자 및 3촌 이내	지정대리인 신청서, 지정대리청구인 개인신용정보 활용동의서
피보험자가 비혼 또는 독신임을 증명하는 경우 임의 후견으로 지정된 후견인 (2022.4.1 이후 계약)	지정대리인 신청서, 임의후견인 증명서류, 지정대리청구인 개인신용정보 활용동의서
지정대리인 미지정	지정대리인 신청서(미지정사유 작성)

※ 가족관계증명서 등 가족관계등록부

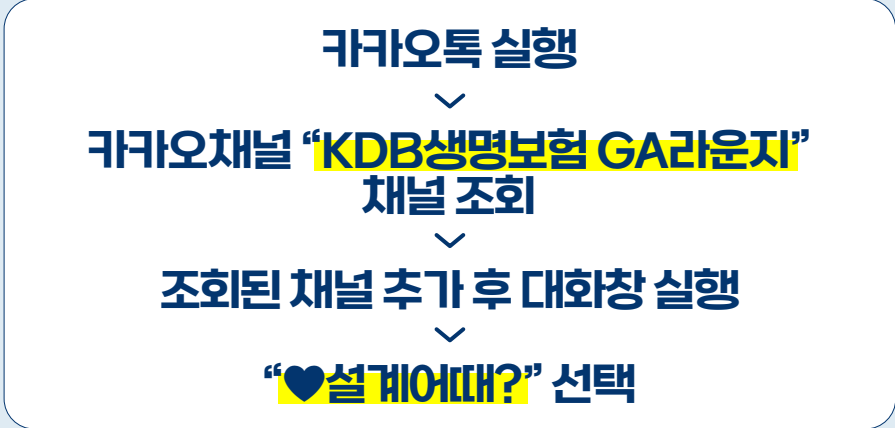
[유의사항]

- 지정대리청구인 신청은 '계약자=피보험자=보험수익자'가 모두 동일한 계약인 경우 가능
- 제3자를 지정대리청구인으로 신청할 경우 아래의 조건 충족 필요
 - ① 결혼을 하지 않아 배우자가 없고 혼자 살고 있는 경우 (비혼·독신자)
 - ② 동거 또는 생계를 같이 하는 3촌 이내의 친족이 없는 경우
- 향후 지정대리청구인이 보험금 청구시에는 관계확인서류 제출 필요
- 치매보장 상품이 아닌 일반상품의 경우 관계확인서류 제출 필요

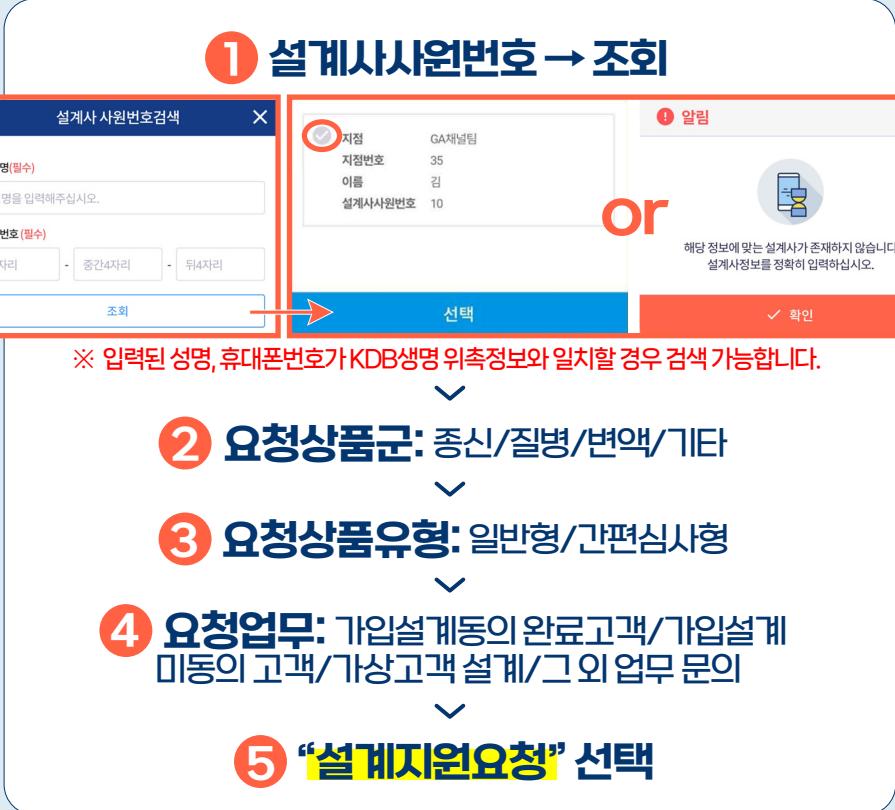
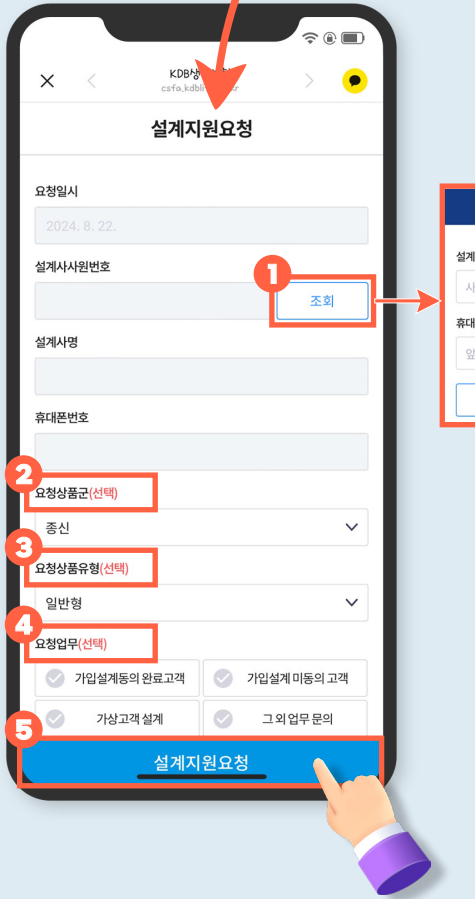
GA라운지에서 설계지원을 신청해보세요!



스마트폰에서 카카오채널
 “KDB생명보험 GA라운지”에 접속합니다.



설계지원 요청사항을 입력 후 전송합니다.



가입설계 동의 승인시 고객에게 “동의내역 알림톡”이 발송됩니다.

동의서 임의 작성에 따른 분쟁이 발생하지 않도록 각별한 주의 부탁드립니다.

고객별 동의서 출력

- 성명 입력 후 동의서 발행
- 동의서 유효기간 : 발행일 포함 5일
- **2.3일 부터 기존 발행 동의서 사용불가**
- 공통양식 동의서 폐지

ARS 고객 입력

- **1644-6657** 연결
- 모집종사자 사번 + 동의서번호 + 고객 주민번호 *
동의서번호 (숫자 9자리)

고객정보 전산입력

- 입력경로
SmartON > 고객등록관리 > **개인고객정보등록**

동의서 팩스발송(스캔) 02-2669-7999

- 스캐너 有 : 가입설계 동의서 스캔 후 진행
- 스캐너 無 : 자동승인 팩스번호 **02-2669-7999**

알림톡/ 동의서 보관방법

- 실패안내 : 팩스 중복발송시 중복으로 알림톡 발송
QR훼손건 알림톡 발송 불가
- 승인안내 : 가설동의 전건 발송, 승인시점에 실시간 발송
- 정상등록 후 원본은 **승인 당일즉시 파기**(세절)

※ 미성년자 청약진행시 KYC 수행단계에서 부/모 중 1인 정보 입력 필요 (→ 부/모 중 1인 고객등록 필요)

※ **실명확인 결과 비정상, 미등록 고객:**

02-708-1000 (KCB실명확인센터) → 고객 본인 직접 문의 (미성년은 부/모 중 1인 고객)

※ **실명확인 결과 명의도용 고객:**

1588-2486 (NICE지키미) → 고객 본인 직접 문의 (미성년은 부/모 중 1인 고객)

10월

SUN	MON	TUE	WED	THU	FRI	SAT
		1 임시공휴일	2 9월 수금마감	3 개천절	4	5
6	7 스캔마감 해촉일	8 위촉일	9 한글날	10	11	12
13	14 OUT call 마감	15	16 IN call 마감	17 9월계약 언더마감 위촉일	18	19
20	21 수수료 1차 오픈	22	23 해촉일	24 위촉일	25 수수료 지급일	26
27	28	29	30	31 10월 신계약마감		

▶ SmartON > 부가정보 > GA업무연락 > 공지사항

▶ 신계약 입력 마감

- [PC] 2024. 10. 31(목) 18:00
- [태블릿 / mini] 2024. 10. 31(목) 21:00
- 영업 마감일 이후 주말의 경우 전자청약 불가

 KDB생명 가입설계 프로그램

SmartON설치 : kss.kdblife.co.kr/ga

 SmartON 이상 발생 시

헬프데스크 : 02-6303-2771~2

 콜센터 1588-4040

 FAX동의 02-2669-7999