



10월 영업의 열쇠

| 24.10월 현대해상 핵심포인트 |



뉴하이카운전자
(안전운전자형)

최대 **29%**
보험료 할인



신상품 출시
(간편N.N.N)

고객님 병력에 딱 맞춰~
35종 선택 가능
※ 무사고전환 가능 탑재!
(10월중 출시 예정)



주요치료비
(암·2대질환)

암

· 매년 5백만~1.5억
· 진단 후 10년 지급

2대
(10월중 출시 예정)

· 비급여도 보장
· 진단 후 10년 지급

뉴하이카운전자상해보험

업계최초

무사고할인제도 신설!!

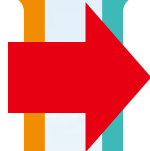


1종 (운전자용)

직전 3년 사고 有 고객
2종으로 전환
 (1종 가입후 3년 무사고 충족시)

2종 (안전운전자용)

직전 3년 사고 無 고객
약 23% ▼
 보험료 할인(* 자가용 비용담보 기준)



☑ [자가용] 보험료 예시

구분	현대해상		A사
	1종(운전자용)	2종(안전운전자용)	
자가용	12,360원	약23% 할인 9,550원 (A사비 27.4%▼)	13,160원

[설계기준] - 40세(남), 20년납20년만기, 기본플랜, 자가용(승용차), 1급(회사 사무직), 변호사선임비용 5천만, 자동차사고처리지원금 2억/1천만(6주미만), 벌금 3천만(대인)/5백만(대물), 자동차사고부상 30만(14급), 14급外 최소가입금액

☑ [영업용] 보험료 예시

구분	현대해상		A사
	1종(운전자용)	2종(안전운전자용)	
영업용	31,810원	약20% 할인 25,420원 (A사비 15.8%▼)	30,200원

[설계기준] - 40세(남), 20년납20년만기, 기본플랜, 영업용(화물차), 3급(영업용화물차운전) 변호사선임비용 5천만, 자동차사고처리지원금 2억/1천만(6주미만), 벌금 3천만(대인)/5백만(대물), 면허정지일당 5만, 면허취소위로금 1천만

뉴하이카운전자상해보험

업계최초

자녀보장추가 & 할인혜택



단돈 1만원에 자녀,펫 보장까지!!



대상	자녀보장 담보리스트 (만12세 이하 자녀)
무료보장	중과실중상해피해상담지원(비운전중)
자녀특약	<ul style="list-style-type: none"> · 아파트단지및주차장내자동차사고상해진단 (최초진단, 2주이상, 사망제외, 비운전중) · 자부상(비운전중) · 상해후유장해 · 골절진단 · 5대골절진단 · 골절(치아파절제외)부목치료 · 김스치료 · 화상진단 · 상해수술(1-5종) · 상해수술 · 골절수술 · 5대골절수술 · 상해입원일당 · 통합상해진단 · 청상봉합술 · 상해입원일당(종합병원/상급종합병원, 1인실) · 상해입원일당(중환자실)

☑ [자가용] 운전자보험 - 자녀, 펫보장 추가

(20년납20년만기, 안전운전자형, 자가용, 1급)

주피보험자(40세,남)	가입금액	
기본계약(자동차사고부상(운전자, 1-7급))	2백만	
자동차사고부상 II (운전자)	1-2급	3천만
	3-4급	1.2천만
	5-14급	450만 (14급:30만)
중과실중상해피해상담지원(운전자)	20만	
자동차사고별금	대인	3천만
	대물	5백만
자동차사고 처리지원금	사망	2억
	중과실	1.5억
	중상해	2억
6주미만	1천만	
자동차사고변호사선임비용Ⅲ (특정사고경찰조사포함Ⅱ)	5천만	

자녀(5세,여)		가입금액		
상해후유장해		10만		
자동차사고부상 (비운전중)	1-2급	1천만		
	3-4급	6백만		
	5-14급	3백만 (14급:20만)		
중과실중상해피해상담지원(비운전중)		20만		
아파트단지및주차장내자동차사고상해진단 (최초진단, 2주이상, 사망제외, 비운전중)		20만		
펫(강아지)		가입금액		
차대차사고반려동물케어비용(5년 갱신형)		70만 (사망50/부상20만)		
구분	아빠 (40세,남)	자녀 (5세,여)	펫 (강아지)	합계
보험료	9,632원	619원	258원	10,060원(자녀할인)

운전자 보험
업계최저가로 가입하세요!



**안전운전
할인
(2종)**

**비용,자부상
약 23%▼**

**자녀할인
(만 12세↓)**

**전담보
4%▼**
(초년도)

**자동차
가입할인
(당사)**

**전담보
2%▼**

**최대
29%
할인**
(중복할인 가능)

☑ [뉴하이카] 할인3종 기본플랜

(20년남20년만기, 1급, 자기용)

담보명		가입금액	담보명		가입금액
기본계약(자동차사고부상(운전자, 1-7급))		2백만	보험료납입면제대상(운전자)		10만
자동차사고변호사선임비용III(특정사고경찰조사포함II)		5천만	자동차사고별금	대인	3천만
자동차 사고처리지원금X	사망	2억		대물	5백만
	중과실	1.5억	자동차사고부상II (운전자)	1-2급	5천만
	중상해	2억		3-4급	1.8천만
6주미만(중대법규위반)		1천만	5-14급		450만

구분	보험료 (할인미적용)	안전운전자용 할인(2종) 적용시	만12세이하 자녀할인 적용시	당사 자동차보험 가입할인 적용시
40세(남)	13,667원	10,518원	10,080원	9,861원

현대해상만의 운전자보험 할인제도



☑ 현대해상 운전자보험 할인제도

구분	할인대상	할인율	할인가간	비고
뉴하이카 운전자	안전운전자용 무사고 할인 (2종가입 고객)	약 23% (비용담보,자부상)	전기간	중복 할인 적용 최대 29%할인 (소년도,비용담보기준)
	당사 자동차보험 가입고객	2%		
	만 12세이하 자녀 있는 고객	4%	소년도	
어린이종합 Q	당사 어린이보험 가입 고객 (자녀 피보험자 추가시)	1%	2년간	할인적용 어린이보험 증권갯수 제한 無

01 안전운전자용 무사고 할인 납입기간 동안 비용, 자부상 **23% 할인** 적용

할인적용대상	할인적용
계약체결 직전 3년간 무사고인 피보험자 (2종(안전운전자용) 가입시)	초회 보험료 부터 할인 적용
1종(운전자용) 가입 후 3년간 무사고 기준 충족시 (2종(안전운전자용)으로 계약전환시)	전환시점 부터 할인 적용

※ 할인적용 담보 : 별금(대인,대물), 변호사선임비용, 자동차사고처리지원금, 자동차사고부상

02 자녀할인제도 소년도(1년간) 보장보험료의 **4% 할인** 적용

할인적용대상 (계약체결시점 기준)	제출증빙서류
자녀가 만 12세 이하 인 경우	가족관계증명서 또는 주민등록등본 (가족관계 표기)
태아를 임신한 경우 (임신중 자녀도 할인 적용)	임신확인서 ※ 배우자가 임신중인 경우 가족관계증명서 또는 주민등록등본(가족관계 표기) 추가 제출 필요

※ 피보험자의 자녀가 당사 어린이보험 가입이 확인되는 경우 별도의 증빙서류 제출하지 않아도 됩니다.

03 당사 자동차보험 가입자 할인 납입기간 동안 보장보험료의 **2% 할인** 적용

할인적용대상	할인적용
당사 자동차보험 가입자 (보험기간 1년, 유효한 계약 限)	초회 보험료 부터 할인 적용
계약체결 이후 할인적용대상 에 해당되는 경우 (계약체결 이후 당사 자동차보험 가입 시)	할인적용대상에 해당하는 시점의 익월 이후 납입되는 보험료 부터 할인 적용

※ 할인적용 받던 계약이 할인적용대상에 해당되지 않게 된 경우 익월 이후 납입되는 보험료부터 할인이 적용되지 않으며,
다시 적용대상에 해당되더라도 할인이 재적용되지 않습니다.

상해든 질병이든 입원해서 간병인 사용하시면

하루

20만원!

(1-180일, 요양병원및의원제외)

감액기간 없고, 저렴한~ 현대해상 간병인일당

20만

※ ~70세 기준

간병인사용일당
(요양병원및의원제외)

5만

※ 굿앤굿스타 } 3만원
어린이Q }

간병인사용일당
(요양병원및의원)

7만

※ 실손 미가입자: 10만원

간병인사용일당
(간호간병통합서비스)

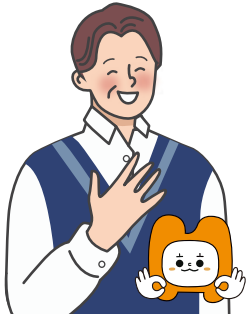
가녀보험까지~
20만원확대!!



감액없는 간병인사용일당 **20만원**

간병인사용일당 보험료 비교

(50세, 남성, 20년 갱신형, 무해지, 1급)



14,040원

현대해상
3.10.10

1년 내
100%

14,134원

A사
3.8.5

1년 내
50%

16,289원

B사
3.10.10

1년 내
50%

18,063원

D사
3.10.5

1년 내
50%

구분		현대해상 (3.10.10)	A사 (3.8.5)	B사 (3.10.10)	D사 (3.10.5)
간병인 사용일당	1-180일	20/5/7만	20/5/7만	20/5/7만	20/5/7만
	181~365일	15/10만	15/10만	15/10만	15/7만
	1년이내	100%지급	50%감액	50%감액	50%감액

간병인사용일당 보장은 역시 **현대해상~!**

NEW 암주요치료비 업그레이드!!

지급기간 확대!!
(급여금 & 지원금)

암진단후
10년

지급구간 확대!!
(지원금)

5백만~
1.5억



지원금 최대 **15억** + 급여금 최대 **2억** = **17억** 보장!! 

(1.5억 X 10년) (2천만 X 10년) 최대

[신규고객용] 암주요치료비 세만기 플랜

(20년납90세만기,무해지,1급)

담보명		가입금액	담보명		가입금액
기본계약(상해사망)		1천만	보험료납입면제대상		10만
암주요치료비 II (암치료비지원금(종합병원)) (연간1회한,진단후 10년)	5백만 ↑ (1천만원 미만)	5백만 지급 (가입금액: 1천만)	보험료납입지원(유사암진단(양성뇌종양포함))		보험료 X 50%
	1천만~1억원 ↑	1천만~1억 지급 (가입금액: 1천만)	암주요치료비 II (암치료급여금) (연간1회한,진단후 10년)	기타피부암 갑상선암 제외	1백만
	1.1억~1.5억원 ↑	1.1억~1.5억 지급 (가입금액: 1천만)		기타피부암 갑상선암	10만

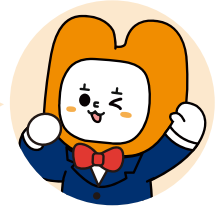
구분	40세		50세		60세		비고
	남성	여성	남성	여성	남성	여성	
보험료	28,530원	20,200원	40,140원	21,620원	54,890원	22,990원	* 최저P: 1.5만원

NEW 암주요치료비 업그레이드!!



불과 **두달** 전에 가입했는데..
더 좋아져서 새로 가입하라고요?

어느 회사로 가입했던지 **상관없이**~
확대된 보장만 추가가입 가능합니다!



구분	신규고객용 (5개담보)	기가입고객용 (4개담보)
암치료비지원금 (종합병원)	5백만 ↑ ~ 1천만	5백만 ↑ ~ 1천만원 미만
	1천만 ↑ ~ 1억	기존계약에서 보장(당사 or 타사)
	1.1억 ↑ ~ 1.5억	1.1억원 ↑ ~ 1.5억원
암치료급여금	암(기타피부암, 갑상선암제외) - 최대 2천만	암(기타피부암, 갑상선암제외) - 최대 2천만
	기타피부암, 갑상선암제외 - 최대 4백만	기타피부암, 갑상선암제외 - 최대 4백만

☑ [기가입고객용] 암주요치료비 업셀링 플랜

(30년납30년만기, 무해지, 1급)

담보명		가입금액	담보명	가입금액	
기본계약(상해사망)		1천만	보험료납입면제대상	10만	
암주요치료비II (암치료비지원금(종합병원)) (연간1회한, 진단후5년)	5백만 ↑	5백만 지급 (가입금액: 1천만)	암주요치료비II (암치료급여금) (연간1회한, 진단후5년)	기타피부암 갑상선암 제외	1천만
	1.1억~1.5억 ↑	1.1억~1.5억 지급 (가입금액: 1천만)		기타피부암 갑상선암	4백만

구분	50세		60세		비고
	남성	여성	남성	여성	
보험료	20,880원	15,360원	38,840원	20,170원	* 최저P: 1.5만원



2대질환 주요치료비



10월중
출시예정

이번에는~ 2대질환이다!!

뇌, 심장 주요치료비

2대질환 치료급여금
(정액보장)

매년 최대

2천만 × 10년 보장

(주요치료비용과 무관하게 정액 지급)



2대질환 치료지원금
(치료비 구간별 비례보장)

매년 최대

3천만 × 10년 보장

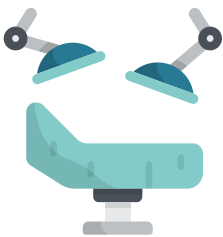
(주요치료비용에 따라 1백만~3천만 지급)

매년
최대

5천만 × 10년 = 5억 보장!!



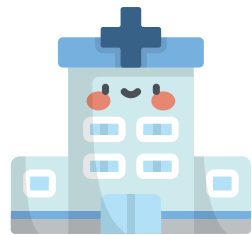
2대질환 주요치료란?



or



or



① 수술-처치 및 수술료
(카테터·스텐트·코일 치료재료대 포함)

② 혈전용해치료비용
(행위료/약제비(tPA, Urokinase))

③ 중환자실 치료비용
(종합병원 or 상급종합병원)

*2대질환: 뇌혈관질환(60-69), 허혈심장질환(20-25)

*치료재료대: 관상동맥·뇌혈관 카테터, 관상동맥·뇌혈관 스텐트, 뇌동맥류 색전술용 코일



2대 질환 주요치료비



10월중
출시예정

타사와 같은 보장이 아닙니다!!

구분	현대해상	C사
주요치료비 구간합산금액	급여 & 비급여 (본인부담)	급여 만 (본인부담)
최대보장금액 (연간)	5천만 (급여금+지원금)	2.5천만 (요양병원 5백만 포함)
보장기간	10년	5년

보험금 지급예시 - 급성심근경색 스텐트 삽입 & 5일 입원

40대(남) 신모씨
급성심근경색 진단
관상동맥중재술(스텐트)
& 5일 입원(상급종합)



<진료비영수증> - 상급종합병원 **주요치료비용** (단위: 원)

항목	급여			비급여	
	일부 본인부담		전액 본인부담	선택 진료료	선택 진료료 외
	본인부담금	공단부담금			
진찰료	4,526원	85,914원			
입원료	2·3인실	150,424원(중환자실)	225,636원		
	4인실이상	17,729원	336,831원		
식대	18,630원	18,630원			
투약 및 조제료	행위료	562원	10,642원	4,014원	
	약품비	2,189원	41,572원		
주사료	행위료	1,678원	31,898원		
	약품비	3,709원	70,399원		
처치 및 수술료	125,625원(수술료)	2,386,850원			
검사료	51,537원	979,025원			52,500원
영상진단료	24,208원	459,935원			
치료재료대	175,607원(카테터)	3,336,447원			1,727,930원(카테터)
초음파진단료	5,372원	102,066원			210,000원
제증명료 및 기타	3,041원	57,779원			26,000원
선별급여	28,426원	7,106원			
합계	613,263원	8,150,730원	4,014원		2,016,430원

구분	현대해상	C사
주요치료비 합산금액	약 218만원 (급여 본인부담금&비급여 주요치료비용)	61만원 (급여 본인부담금)
보험금지급	2,200만원 (급여금: 2천만 + 지원금: 2백만)	부지급 (1백만원 미만)

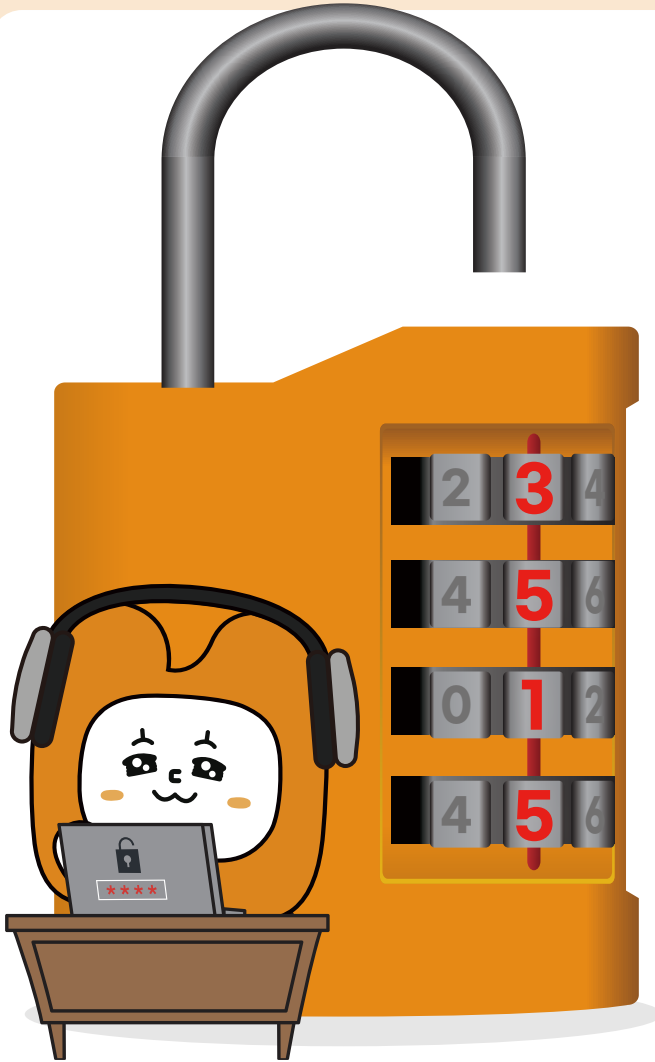
간편한 3.N.N.N 건강보험

(가칭)

나만을 위한 간편보험을 열다!!

- ①: **3개월** 내 의사소견 등
- ②-1: **N년** 내 입원
- ②-2: **N년** 내 수술
- ③: **N년** 내 6대질병

10월중 출시예정



상품 변경전

간편한 311
간편한 333
간편한 355



상품 변경후

신상품

간편한 **3.N.N.N**
(All-in-One)

간편한 3.N.N.N 건강보험

(가칭)



나에게 **딱!** 맞춘 간편보험~

1 입원/수술 고지사항 분리 → 총 35개 상품 유형

1. 최근 3개월 이내에 의사로부터 진찰 또는 검사(건강검진포함)를 통하여 다음과 같은 의료행위를 받은 사실이 있습니까? 예 아니요

질병확정진단 질병의심소견 입원 필요 소견 수술 필요 소견 추가검사(재검사) 필요 소견

2. 최근 5년 이내에 질병이나 상해사고로 입원 또는 수술(제왕절개포함)을 받은 사실이 있습니까? 예 아니요

※ 예라고 답한 경우, 최근 입원 또는 수술을 받은 시점을 각각 아래 체크박스에 표기하여 주십시오.

[입원] 1년 이내 1년 이상 2년 이내(1~2년) 2~3년 3~4년 4~5년 5년 이상

[수술] 1년 이내 1년 이상 2년 이내(1~2년) 2~3년 3~4년 4~5년 5년 이상

입원/수술 각각 고지

3. 최근 5년 이내에 6대질병(암, 협심증, 심근경색, 심장판막증, 간경화증, 뇌졸중증(최출혈, 뇌경색))으로 진단받거나, 입원 또는 수술을 받은 사실이 있습니까? 예 아니요

2 가입 후 무사고시 → 1년마다 무사고 계약전환

수술 \ 입원	0년 경과	1년 경과	2년 경과	3년 경과	4년 경과	5년 경과
0년 경과	-	3.1.0.1	3.2.0.2	3.3.0.3	3.4.0.4	3.5.0.5
1년 경과	3.0.1.1	3.1.1.1	3.2.1.2	3.3.1.3	3.4.1.4	3.5.1.5
2년 경과	3.0.2.2	3.1.2.2	3.2.2.2	3.3.2.3	3.4.2.4	3.5.2.5
3년 경과	3.0.3.3	3.1.3.3	3.2.3.3	3.3.3.3	3.4.3.4	3.5.3.5
4년 경과	3.0.4.4	3.1.4.4	3.2.4.4	3.3.4.4	3.4.4.4	3.5.4.5
5년 경과	3.0.5.5	3.1.5.5	3.2.5.5	3.3.5.5	3.4.5.5	3.5.5.5

※ 무사고 조건: ① 입원 또는 수술을 모두 받지 않은 경우 & ② 6대질병으로 진단확정되지 않은 경우

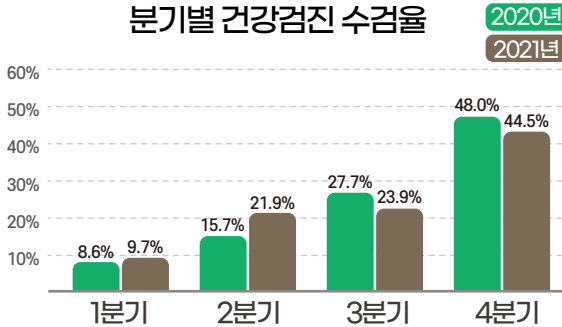
치료지원금 3종 세트



☑ 치료지원금 3종 구간별 지급금액

구분	상해·질병 급여치료지원금	암주요치료비 암치료비지원금	2대질환 치료비지원금		
대상질환	모든 상해·질병	암	뇌혈관·허혈심장		
치료비 합산대상	모든 치료비 급여(본인부담금)	암주요치료비 中 급여(본인부담금)+비급여	2대질환 주요치료비 中 급여(본인부담금)+비급여		
치료비	1백만↑	1백만	1백만		
	2백만↑	2백만	2백만		
	3백만↑	3백만	※ 암 주요치료 · 암수술 · 항암약물/방사선치료 · 호스피스 완화의료	3백만	
	4백만↑			4백만	
	5백만↑			5백만	5백만
	6백만↑				6백만
	7백만↑	7백만			
	8백만↑	8백만			
	9백만↑	9백만			
	1천만↑	1천만	1천만		
	1.5천만↑		1.5천만		
	2천만↑	2천만	2천만		
	2.5천만↑		2.5천만		
	3천만↑	1천만	※ 2대질환 주요치료 · 2대질환 수술 · 혈전용해치료 · 종합/상급 중환자실치료	3천만	
	4천만↑				
	5천만↑				
	6천만↑				
	7천만↑				
	8천만↑				
	9천만↑				
1억↑					
1.1억↑					
1.2억↑					
1.3억↑					
1.4억↑					
1.5억↑					

분기별 건강검진 수검율



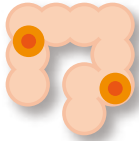
연간 용종 환자 수



※ 출처: 국민건강보험 건강검진통계연보

보험금 지급예시

대장용종 (K63.5 결장의폴립) 내시경 수술 시



질병수술

30만

질병수술 (종합/상급종합병원)

120만

*상급종합병원 기준

질병수술 II (1-5종)

50만 2종

위·십이지장 대장양성종양진단

10만 폴립 포함

합계
210만

☑ [5.10.10] 건강검진 플랜

(20년납90세만기,무해지,10년고지형,1급)

담보명	가입금액	담보명	가입금액
기본계약(상해사망)	1억	보험료납입면제대상	10만
암MRI촬영검사	10만	양전자방출단층촬영검사지원비(PET)	30만
특정생검조직병리검사	40만	특정NGS유전자패널검사	50만
혈관조영술검사지원비(뇌심장질환)	50만	CT/MRI/심장초음파/뇌파/뇌척수액검사비(뇌심장질환)	30만
6대기관양성종양(폴립포함)수술	30만	위·십이지장·대장양성종양(폴립포함)진단	10만
상해CT검사지원비	30만	질병CT검사지원비	30만
상해MRI검사지원비	30만	질병MRI검사지원비	30만
상해수술	30만	질병수술	30만
상해수술(종합병원)	20만	질병수술(종합병원)	20만
상해수술(상급종합병원)	1백만	질병수술(상급종합병원)	1백만
상해수술Ⅲ(1-5종) (수술회당지급)	20/50/1백 5백/1천만	질병수술Ⅲ(1-5종) (수술회당지급)	20/50/1백 5백/1천만

40세 남성

47,650원

40세 여성

51,120원

모집질서 및 완전판매 준수

완전판매 선택이 아니라 필수입니다!



「보험업법」 제98조 특별이익의 제공 금지

보험계약의 체결 또는 모집에 종사하는 자는 그 체결 또는 모집과 관련하여 보험계약자나 피보험자에게 다음 각 호의 어느 하나에 해당하는 특별이익을 제공하거나 제공하기로 약속하여서는 아니 된다.

1. 금품(대통령령으로 정하는 금액을 초과하지 아니하는 금품은 제외한다)
2. 기초서류에서 정한 사유에 근거하지 아니한 보험료의 할인 또는 수수료의 지급
3. 기초서류에서 정한 보험금액보다 많은 보험금액의 지급 약속
4. 보험계약자나 피보험자를 위한 보험료의 대납
5. 보험계약자나 피보험자가 해당 보험회사로부터 받은 대출금에 대한 이자의 대납
6. 보험료로 받은 수표 또는 어음에 대한 이자 상당액의 대납
7. 「상법」 제682조에 따른 제3자에 대한 청구권 대위행사의 포기

구분	특별이익의 제공 금지 위반시 조치 사항
GA	등록취소, 업무정지(6개월 이내), 주의·경고
GA소속 임직원	주의·경고·문책(임직원), 해임권고·직무정지(임원)
GA소속 설계사	등록취소, 업무정지(6개월 이내), 3년 이하 징역 또는 3천만원 이하 벌금

! 위반사례

△△보험대리점 소속 설계사 乙등 54명은 ‘○○○보험’ 등 2,355건의 생명 및 손해보험계약 모집과 관련하여, 인터넷 카페 등을 통해 알게 된 고객들에게 3만원이 넘는 물품을 제공하는 등 금품 제공 또는 보험료를 대납하는 방법으로 계약자 문○○ 등 1,897명에게 16억 5,570만원의 특별이익을 제공하였다.

△△보험대리점에게는 기관경고, 대표이사에게는 주의, 소속설계사에게는 등록취소 및 업무정지(30~180일)가 부과되었다.

※ 출처 : 금융감독원 보도자료(24.08.23)

! 모집질서 위반행위 신고방법

손보험회 홈페이지(<https://www.knia.or.kr>) > 소비자정보 > 소비자신고센터 > 모집질서문란 신고센터
(단, 승환계약은 이메일로만 접수(insusingo@knia.or.kr))