



2025년 2월 GA소식지

# 보장비템

## 메리츠로 채우기!

일반, 요양병원도  
**간병인 지원**

**365일 보장**

Q코드, 기왕력도 보장  
**1-5종수술비**

**동일질병 매회보장**

본 자료는 모집인 교육용이므로, 고객교부 및 온라인게시 목적으로 사용할 수 없습니다. [금융소비자보호법 제22조 준수 목적]

제작부서: GA지원센터 | 교육자료-2025-93호(2025.01.23~2026.01.22)

※ 상세 보장내용은 약관을 반드시 참조해주시기 바랍니다.

※ 일부 질병 60일 이내 1회

365일 **간병인 지원**

치매, 뇌출혈, 뇌졸중 등 장기 간병에 필수

**업계유일****메리츠**

A사

B사

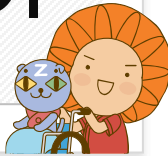
C사

일반병원

**365일  
간병인 지원**365일 **보장 불가**

요양병원

※ 상품공시실 약관 및 사업방법서 25년 1월 21일 기준



간병인지원일당(1-180일한)+간병인지원일당(요양,정신,한방병원 제외)(181일이상)+간병인지원 요양성특정질병입원일당(181일이상)(요양병원)

0~10년 빠짐없는 통합간편 **3.N.5**같은 병력, **더 좋은 인수**

9년 지난

**뇌종양수술****메리츠 '3.9.5'****68,080원****A사 3.6.5****84,034원**

※ 상품공시실 약관 및 사업방법서, 가격공시실 25년 1월 21일 기준

60세남, 20년남 100세만기, 납입면제형, 해약환급금미지급형, 암진단비 500만, 유사암진단비 10만, 뇌혈관/허혈성심장질환수술비 각 1천, 상해수술 50만, 질병수술 20만, 간병인사용일당 15/5/7만 / 메리츠 기본계약 포함 / A사 상해시망 100만, 보험료납입면제대상 10만, 상해중환자실 10만포함

# 가입 전 질병도 보장 1-5종 수술비

간편 기준

티눈, 모낭낭, 피지낭

치핵, 부비동염

제왕절개, 선천(Q코드)

수술 시 마다

**매회**

**보장**



※ 일부 질병 60일 이내 1회

## 급배수 1천만

자기부담금 없음

**메리츠**

**1천만**

A사

500만

B사

500만

※ 상품공시실 약관 및 사업방법서 25년 1월 21일 기준

급배수누출손해 아파트 기준

**NEW**

## 간편 펫보험

아팠어도 괜찮당!

## 펫주요치료비

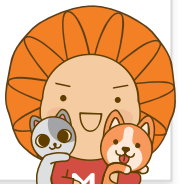
매년 최대 500만원 지급

담보명 : 반려견/반려묘치료비

상품명 : 펫퍼민트

맹종은우리가족반려견

냥종은우리가족반려묘



간병인 보장 '빈틈 발견'

**365일 간병인** 보내주나요?



**메리츠 간병인 지원으로 해결!**

**일반/요양병원 365일 보장**

병원	메리츠	A사	B사	C사
일반병원	365일 간병인 지원	365일 보장 불가		
요양병원				

간병인지원일당(1-180일한)+간병인지원일당(요양,정신,한방병원 제외)(181일이상)+간병인지원 요양성특정질병입원일당(181일이상)(요양병원)

**꼭 체크하세요!**

**전화 1통 신청 가능**(☎1566-7711)



**전국 간병인 업체 제휴** 제이엔에스케어, 해드림에스엔피, 케어닥, 유바이오젠, 토닥케어

**간병인 배상책임 가입**(제휴업체 간병인 사용시)

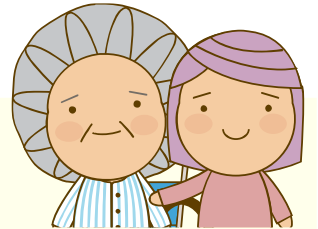
※ 상품공시실 약관 및 사업방법서, 가격공시실 25년 1월 21일 기준

# 365일 간병인 지원

## 알츠하이머(치매) 평균 유병기간 9~12년

알츠하이머 병은 대략 증상 발현부터 진단까지 2~3년,  
진단으로부터 요양시설에 머무르게 되는 기간까지 3~6년

**요양시설만 3년이상**



출처 : 국립중앙의료원 중앙치매센터 치매 대책과

## 요양 장기입원 간병인 필수

### 일반병원도

간병인지원일당(VI)(1-180일한)  
+ 간병인지원일당(VI)(181일이상)(요양,정신,한방병원제외)

### 요양병원도

간병인지원일당(VI)(1-180일한)  
+ 간병인 특정요양성질병입원일당(VI)(181일이상)(요양병원)

**업계유일**

### 공동간병인(실손보장)도

한도내실손보장 (공시기준 : 135,200원)

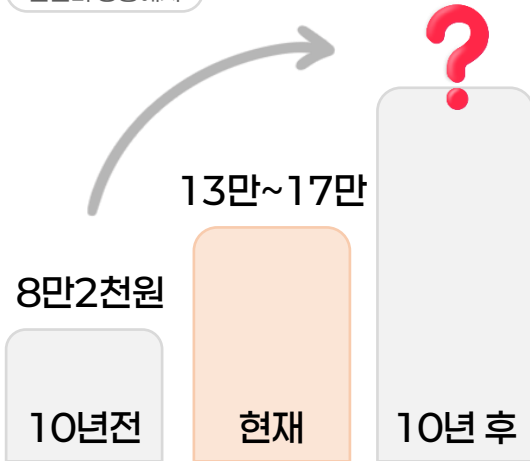
**365일  
보장가능**

※ 상품공시실 약관 및 사업방법서 25년 1월 21일 기준

# 내 돈 안드는 간병인 지원

## 인건비 올라도 자기부담금 0원

인건비 상승예시



출처: 통계청\_연도별 간병비 추이(간병인 1일 기준)

10년 후  
간병비가 올라도  
**자부담 없음!**

## 간병인 전원 배상책임 가입!

간병인 이용 중 발생한 간병 사고 시

※ 간병인 귀책사유 발생시

구분	메리츠	A사	B사	C사
낙상, 상해	보장가능	보장 불가 (업체별 상이)		
도난, 화상				

※ 상품공시실 약관 및 사업방법서, 가격공시실 25년 1월 21일 기준



인수 '빈틈 발견'

# 병력 맞춤 간편 없나요?



## 메리츠 통합간편보험으로 해결

3개월 내

진단/질병의심 | 입원·수술 필요조건 | 추가검사

**N년내**

**0~10년 입원, 수술**



5년 내

6대질병(암·협심증·심근경색·심장판막·간경화증·뇌졸중)

3.N.5	메리츠	A사	3.N.5	메리츠	A사
3.0.5	○	X	3.5.5(입원만)	○	X
3.1.5	○	○	3.5.5(수술만)	○	X
3.2.5	○	○	3.6.5	○ NEW	○
3.3.5	○	○	3.7.5	○ NEW	X
3.4.5	○ NEW	○	3.8.5	○ NEW	X
3.5.5	○	○	3.9.5	○ NEW	X
			3.10.5	○	○

※ 상품공시실 약관 및 사업방법서, 가격공시실 25년 1월 21일 기준

# 0~10년 입원, 수술력에 따라 맞춤인수

9년 지난  
**뇌종양** 수술



**A사**  
3.6.5

A사 3.7.5~3.9.5 상품 없음

8년 지난  
**위궤양** 반복입원  
(11일이상)



**A사**  
3.6.5

A사 3.7.5~3.9.5 상품 없음

7년 지난  
**상피내암** 수술



**A사**  
3.6.5

A사 3.7.5~3.9.5 상품 없음

5개월 지난 (2024년 9월)  
**부정맥** 수술



**A사**  
가입불가

A사 3.0.5 상품 없음

※ 상품공시실 약관 및 사업방법서, 가격공시실 25년 1월 21일 기준



# A사보다 **인수 좋고 싼! 메리츠**

같은 병력, **더 좋은 인수** 9년 지난  
뇌종양 수술



같은 상품, A사보다 **싼 보험료!** 6년 지난  
위궤양 2주 입원



60세남, 20년남 100세만기, 납입면제형, 해약환급금미지급형, 암진단비 500만, 유사암진단비 10만, 뇌혈관/허혈성심장질환수술비 각 1천, 상해수술 50만, 질병수술 20만, 간병인사용일당 15/5/7만 / 메리츠 기본계약 포함 / A사 상해시망 100만, 보험료납입면제대상 10만, 상해중환자실 10만포함

※ 상품공시실 약관 및 사업방법서, 가격공시실 25년 1월 21일 기준

수술비 ‘빈틈 발견’

**보장 좋은 수술비** 없나요?



**생보형 1-5종수술비로 해결!**

**동일질병 매회 반복보장**

**가입 전 질병도 보장**

(간편기준)

**선천질환(Q코드)도 보장**

※ 일부 질병 60일 이내 1회

**대표수술**은 무엇이 있나요?



**요실금, 치핵, 제왕절개, 선천(Q코드)**

대표  
수술

요실금, 치핵, 제왕절개, 백내장, 녹내장, 부비동염,  
무지외반증, 체외충격파쇄석술, 선천(Q코드) 등

※ 상품공시실 약관 및 사업방법서, 가격공시실 25년 1월 21일 기준

# 생보형 1-5종수술비

성인이 되어서도 수술하는 **선천질환(Q코드)**

심방중격결손 (Q21)	메리츠	A사	B사
	○ 보장가능	X 불가	X 불가

## 임신, 출산 관련 질환

자궁외 임신 (O00)	메리츠	A사	B사
	○ 보장가능	X 불가	X 불가

수술 많은 다빈도 질환 **티눈, 모낭낭, 치핵**

구 분	메리츠	A사	B사
티눈, 모낭낭	○ 보장가능	○ 보장	X 불가
치핵(K64)		X 불가	○ 보장

※ 상품공시실 약관 및 사업방법서, 가격공시실 25년 1월 21일 기준





# 365일 간병인지원

일반  
보험  
가입

**간병인  
지원일당**

1-180일

+

**간병인 (요양 제외)  
지원일당**

181-365일

간병인지원입원일당(1-180일한)      간병인지원입원일당(요양, 정신, 한방병원 제외)(181일이상)

요양  
보험  
가입

**간병인  
지원일당**

1-180일

+

**간병인지원  
요양병원**

181-365일

간병인지원입원일당(1-180일한)      간병인지원 요양성특정질병입원일당(181일이상)(요양병원)

업계유일

3.10.5 간편심사형, 20년납 20년만기, 납입면제형, 해약환급지급형, 기본계약포함

담 보 명		가입금액	
만만 플랜	(상해/질병) 간병인지원일당(VI)(1-180일한)	간병인 보내줌	
	(상해/질병) 간병인지원일당(VI)(181일이상)(요양,정신,한방병원제외)		
	간병인 특정요양성질병입원일당(VI)(181일이상)(요양병원)		
	50세	55세	60세
남	10,300원	13,830원	18,550원
여	22,830원	27,390원	34,330원

※ 상품공시실 약관 및 사업방법서 25년 1월 21일 기준



# 수술비만 쏙! 업셀링

**녹내장**

**610만원**

(관혈) 1-5종(3종) 100만 + 130대(31대) 500만 + 전신마취 10만

**갑상선결절**

**90만원**

1-5종(2종) 30만 + 130대(61대) 50만 + 전신마취 10만

**자궁근종**

**90만원**

(복강경) 1-5종(2종) 30만 + 130대(61대) 50만 + 전신마취 10만

**축농증**

**80만원**

(만성 부비동염) 1-5종(1종) 20만 + 130대(61대) 50만 + 전신마취 10만

3.10.5 간편심사형, 20년납90세만기 납입면제미적용형, 해약환급금미지급형, 기본계약 100만포함

담 보 명		가입금액	담 보 명		가입금액
종합병원(급여) <b>전신마취</b>	기본	10만	<b>130대</b> 질병 수술비	심장/뇌혈관/31대	각 5백만
	4시간/6시간	20만/30만		다빈도61대/29대	50/20만
질병/상해 <b>1-5종</b> 수술비	1종/2종	20만/30만		백내장 / 치핵	각 20만
	3종	1 백만		관절염,생식기질환	30만
	4종	5백만		후각특정질환	30만
	5종	1 천만		유방의장애,편도염	각 50만
<b>50세</b>	<b>남</b>	<b>52,520원</b>	<b>여</b>	<b>52,000원</b>	



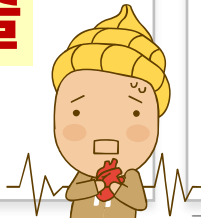
# 뇌심 수술비만 쏙! 업셀링

## 심근경색

혈전 **용해술**  
3,000만

혈전 **제거술**  
4,200만

(혈전용해치료 동반 시 기준)

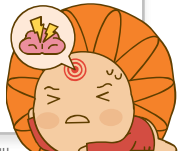


혈전용해술 : 혈전용해(심장) 3천만  
혈전제거술 : 혈전용해(심장) 3천 + 기계적혈전(심장) 5백 + 130대(심장) 5백 + 1-5종(3종) 1백 + 1-7종(4종) 1백

## 대뇌동맥류

코일 **색전술**  
900만

클리프 **결찰술**  
3,000만



코일색전술 : 130대(뇌혈관) 5백 + 1-5종(3종) 1백 + 1-7종(5종) 3백  
클리프결찰술 : 130대(뇌혈관) 5백 + 1-5종(5종) 1천 + 1-7종(7종) 1천 + 32대(5대) 5백

3.10.5 간편심사형, 20년납20년만기, 납입면제미적용형, 해약한금금지급형, 기본계약 100만 포함

담 보 명		가입금액	담 보 명		가입금액
상해/질병 1-5종수술비	1종 20만, 2종 30만, 3종 1백만	130대 질병 수술비	심장/뇌혈관/31대	각 5백만	
	4종 5백만, 5종 1천만		다빈도61대	50만	
상해/질병 1-7종수술비	1종 10만, 2종 10만, 3종 20만		다빈도 29대	20만	
	4종 1백, 5종 3백, 6종 3백, 7종 1천		관절염, 생식기/후각질환	각 30만	
혈전용해 치료비	뇌졸중	3천만	치핵 / 백내장	20/10만	
	심장질환	3천만	유방의 장애 / 편도염	각 50만	
기계적혈전술 (카테터)	뇌졸중	5백만	5대 / 9대 질병	각 5백만	
	심장질환	5백만	14대 / 4대 질병	각 30만	
50세	남	52,690원	여	53,610원	



옛날 보험에는 없는 암치료비만 **쏘옥! 업셀링**

# 면책, 감액 없는 암치료비

보장! 업셀링

**옛날 보험** 가입일자 2004.03.31

담 보 명	가입금액
암진단비(유사암제외)	5천만
유사암진단비	6백만
암수술비	1천만
입원일당	15만원

**첫날부터 바로보장**

**표적항암치료 1억** (추가)

**양성자/세기조절 4천** (추가)

**로봇암수술비 2천** (추가)

**암통원일당 매일 10만** (추가)

3.10.5 간편심사형[무감액면책플랜], 20년납20년만기 납입면제미적용형, 해약환급금미지급형, 기본계약 100만포함

담 보 명	가입금액	담 보 명	가입금액
암직접치료통원일당(상급종합병원)	10만	항암방사선약물치료비	500만
호르몬약물 허가치료비	특정항암 100만 갑상선암수술후 50만	표적항암약물치료비	1억원
다빈치로봇암수술(암/특정암)	2천/1천	항암양성자방사선치료비	3천
		항암세기조절치료비	1천

50세

남

30,330원

여

37,480원



옛날 보험에는 없는 2대치료비만 **쏘옥! 업셀링**

# 면책, 감액 없는 **2대치료비**

보장! 업셀링

**옛날 보험** 가입일자 2011.08.19

담 보 명	가입금액
질병사망	3천만
뇌졸중진단비	2천만
급성심근경색진단비	2천만
질병입원일당	1만원
⋮	

**첫날부터 바로보장**

**뇌,허진단비** 각 **2천** **추가**

**뇌,허수술비** (체증형) 각 **1천** **추가**

**혈전용해치료비** 각 **1천** **추가**

**카테터치료** 각 **5백** **추가**

3.10.5 간편심사형(무감액면책플랜), 20년납20년만기 납입면제미적용형, 해약환급금미지급형, 기본계약 100만포함, 최저보험료 3만

담 보 명			가입금액	담 보 명			가입금액
진단비	뇌혈관질환		2천만	혈전용해 치료비	뇌졸중		1천만
	허혈성심장질환		2천만		심장질환		1천만
25%체증형 수술비	뇌혈관질환		1천만	기계적혈전술치료 (카테터법)	뇌졸중		5백만
	허혈성심장질환		1천만		심장질환		5백만

50세

남

40,410원

여

28,850원





50대 이후 환자 비중 높은 혈관질환

# 50세 혈관질환 추천플랜

## 뇌,허진단비

최대 **2천만**

뇌혈관질환진단비 1천만 + 허혈성심장질환진단비 1천

## 혈전용해치료

연 1회 최대 **6천만**

혈전용해치료비(뇌졸중),(심장질환) 각 3천만

## 뇌,허수술비

최대 **2천만**

뇌혈관질환수술비 1천만 + 허혈성심장질환수술비 1천

## 카테터치료

최대 **1천만**

기계적혈전제거술(카테터법)치료비(뇌졸중)(심장질환)각 5백만

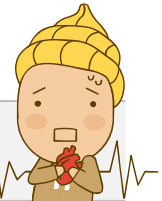
3.10.5간편심사형, 납입면제미적용형, 해약한금미지급형, 기본계약100만 포함, 최저보험료 3만원

### 20년납 20년만기

50세	남	31,040원
	여	19,690원

### 30년납 90세만기

50세	남	44,430원
	여	27,050원





더 넓은 범위 보장하는 메리츠

# 혈전용해치료비 범위

질 환 코 드		메리츠	A사
뇌졸중	뇌경색증 (I63)	○ 보장	○ 보장
	거미막하출혈 (I60)	○ 보장	X 불가
	뇌내출혈 (I61)	○ 보장	
	기타 비외상성 두개내출혈 (I62)	○ 보장	
	뇌경색증을 유발하지 않은 뇌전동맥의 폐쇄, 협착 (I65)	○ 보장	
	뇌경색증을 유발하지 않은 대뇌동맥의 폐쇄, 협착 (I66)	○ 보장	
심장질환	급성심근경색증 (I21)	○ 보장	○ 보장
	협심증 (I20)	○ 보장	X 불가
	후속 심근경색증 (I22)	○ 보장	
	급성심근경색증 후 특정 현존합병증 (I23)	○ 보장	
	오래된 심근경색증 (I25.2)	○ 보장	

혈전용해치료비 II(뇌졸중, 특정심장질환) : 약관에 기재된 질병코드기준

※ 상품공시실 약관 및 사업방법서 24년 12월26일 기준



한도 크게 가입하고픈 유병자 & 고령자

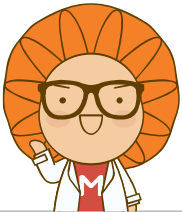
# 70세 간편 한도 비교

담보명 (최대 한도)		메리츠 3.10.5	A사 3.10.5	B사 3.8.5
<b>암</b> 진단비(유사암제외)		5천만	2천만	5천만
<b>뇌혈관</b> <b>허혈성심장</b>	진단비	2천만	1천만	1천5백
	수술비	1천5백	5백만	1천만
<b>혈전용해</b> 치료비	뇌졸중	3천만	2백만	1천만
	심장	3천만	2백만	1천만
<b>표적</b> 항암치료비		5천만	5천만	5천만
<b>면역</b> 항암치료비		2천만	1천만	X 담보 없음
<b>다빈치 로봇암</b> 수술(암)		2백만	2백만	1백만

※ 상품공시실 약관 및 사업방법서, 가격공시실 25년 1월 22일 기준



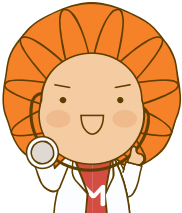
# 암검사,진단,치료 올케어플랜



## 암검사비

**NEW**

(생검조직, 초음파, CT촬영)



## 암진단비

(암, 유사암)



## 암치료비

(표적, 항암양성자, 로봇암수술)

3.10.5 간편심사형 30년납 90세만기, 납입면제미적용형, 해약환급금미지급형, 기본계약 100만포함

담 보 명		가입금액	담 보 명		가입금액
진단비	암(유사암 제외)	2천만	암검사 (각 연1회)	생검조직	10만
	유사암	1백만		암초음파	10만
항암 1억	항암방사선약물치료	1천만		암CT촬영	10만
	표적항암약물허가치료	5천만	다빈치 로봇 암수술비	암	1천만
	항암양성자/세기조절	3천/1천		특정암	1천만
50세	남	51,050원	여	42,520원	

원하는 담보만 골라서 가입하기!

## 최저보험료 없는 암보험!

암진단비만 추가하고 싶어요!

40세 남자  
20년납 20년만기, 납입면제형



체결

30종통합암(전이포함) 1천

7,480원

30종통합암진단비(전이포함)(유사암제외) 1천만 + 유사암진단비 200만

암치료비만가입하고 싶어요!

40세 남자  
20년납 20년만기, 납입면제형



체결

표적,면역항암약물치료 1억4천

8,210원

30종통합암진단비(전이포함)(유사암제외) 1백 + 유사암진단비 10만 + 계속받은항암치료 10만 + 표적항암약물허가치료(II) 1억+특정면역항암치료 4천

로봇암수술비 가입하고 싶어요!

40세 남자  
20년납 20년만기, 납입면제형



체결

다빈치로봇암수술 1천

일반암,  
전립선암, 갑상선암

1,460원

30종통합암진단비(전이포함)(유사암제외) 100만 + 유사암진단비 10만 + 다빈치로봇암수술비(암) 1천만 + 다빈치로봇암수술비(특정암) 1천만



## 인수 좋은 또.또.암

5개월 전

**뇌경색증** 진단 받았어요



4개월 전

**상피내암** 수술 했어요



6개월 전

**협심증** 수술 했어요



**암,간만 묻는 암플랜 인수 가능!**



입원, 수술력 삭제

3. ~~5~~ . 5 ➔

알릴의무: 3개월이내 진찰, 검사  
5년이내 암, 간경화증만 고지

추천담보		최대보장
<b>30종 통합암</b> (전이포함) 진단비		4천만
<b>표적+면역</b> 항암약물치료비		1억4천
암/유사암 <b>25% 체증형수술비</b>		1천/2백
<b>다빈치 로봇암</b> 수술비	암	1천만
	특정암	5백만

또또암(간편355) 암,간만묻는 암플랜 가입시

# 동파누수 우리집 지키기

**동파누수출손해**

급배수(아파트, 오피스텔)

**1천만**

우리집

이웃집

세준집

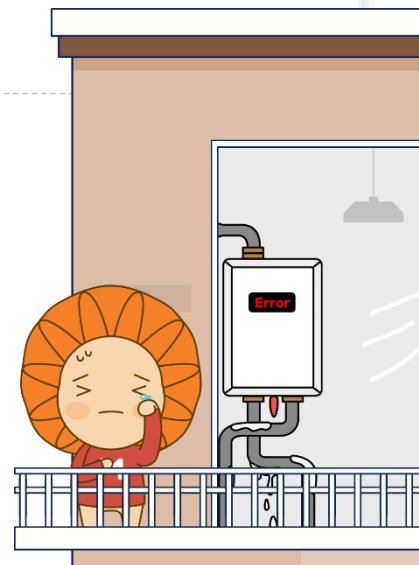
**임대인배상책임(II)**

(주택 내 화재 및 폭발제외)

**1억**

**가족일상배상배상책임**

**1억**



20년납 20년만기, 아파트 특수건물 30평 기준, 기본계약 100만포함

동파로 인한 누수		주택화재	
담 보 명	가입금액	담 보 명	가입금액
<b>급배수</b> 시설누출손해(주택)	<b>1천만</b>	화재손해(건물+가재)	1억 5천
<b>풍수재</b> 손해(특수건물)	<b>1억</b>	화재벌금	2천만
가족일상생활배상책임 <small>주택내 화재 및 폭발제외</small>	1억	화재배상책임	20억
임대인배상책임(III) <small>주택내 화재 및 폭발제외</small>	1억	붕괴,침강 사태로 인한 재산손해	1억5천
<b>15~70세</b>	<b>10,810원</b>		

겨울철 수도권, 보일러 동파누수

급배수 최대 1천만

## ✓ 보상 한도 비교

12월까지만

메리츠

최대  
1천만

A사

5백

B사

3백

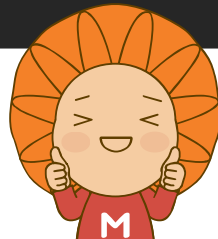
C사

5백

D사

5백

급배수시설누출손해 가입시



## ✓ 자기부담금 비교

메리츠

없음!

A사

B사

C사

D사

10% 자기부담금 발생

※ 주택물건에 한함

## ✓ 건축년도 비교

노후된 아파트 인수!

메리츠

제한 없음!

B사

20년 초과제한

D사

30년 초과제한

※ 주택물건에 한함

※ 상품공시실 약관 및 사업방법서 24년 12월 4일 기준

본 자료는 모집인 교육용이므로, 고객 교부 및 온라인게시 목적으로 사용 할 수 없습니다. [금융소비자보호법 제22조 준수 목적]

제작부서: GA지원센터 | 교육자료-2024-188호(2024.12.05~2025.12.04)



## 펫 실비

가입할래요!



추천 1

### 보장 범위

피부, 구강, **슬개골**

실손(II)에서 기본보장

### 상품 할인

동물 등록 2%

다펫 최대 10%

### 자동 청구

제휴병원 치료시  
**보험금 자동청구**

상품명 : 펫퍼민트  
Puppy&Family, Cat&Family

**NEW**

아팠던 반려동물

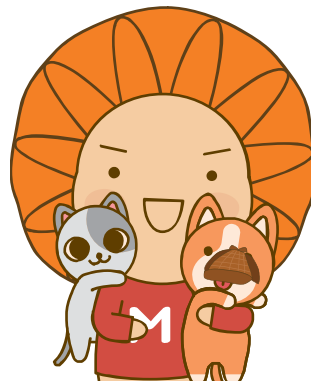
## 간편 펫



추천 2

아팠어도 괜찮대!

## 간편 펫보험



### 보장 범위

**펫주요치료비**

최대 500만원 지급

담보명 : 반려견/반려묘치료비

상품명 : 펫퍼민트  
댕종은우리가족반려견, 냥종은우리가족반려묘보험



# 펫 실비, 펫퍼민트

**보험금**

**자동청구**

제휴병원에서 신청

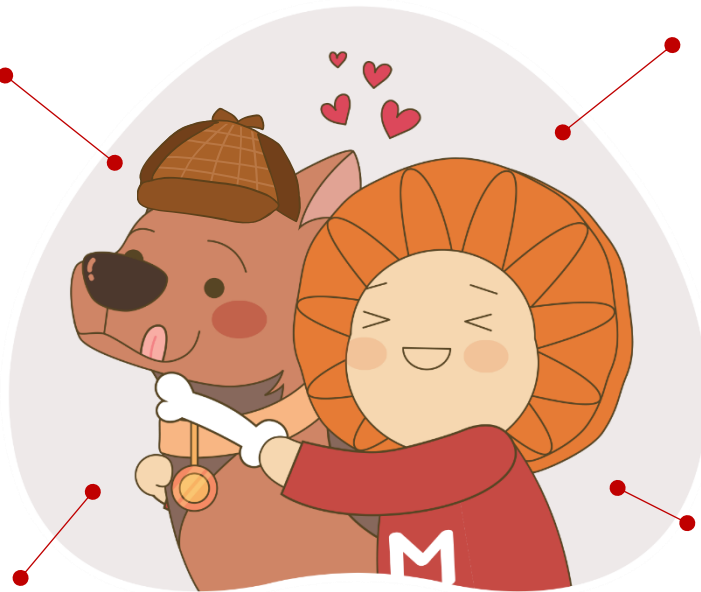
만 **20세까지**

**생애보장**

최대 **5년간**

**변동 없이**

5년, 3년 갱신형 선택



**슬개골, 피부  
구강질환**

실손의료비 기본보장

5년갱신 20세만기 70%보장형 자기부담금 1만원

담 보 명		가입금액
강아지 	통원의료비	1천만
	입원의료비	1천만
	배상책임	1천만
0세	1세	2세
46,230원	48,860원	52,980원

말티즈(성별구분없음)

담 보 명		가입금액
고양이 	통원의료비	1천만
	입원의료비	1천만
0세	1세	2세
40,570원	40,990원	42,080원

묘종별, 성별 보험료 구분없이 동일



비례형 펫주요치료비 탑재!

## 간편 펫보험 출시!



### 약 복용중

고혈압 약 **인수**

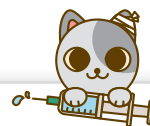
천식 **인수**



### 3개월내 진단

골절 진단 **인수**

각막염 진단 **인수**



### 최근 치료

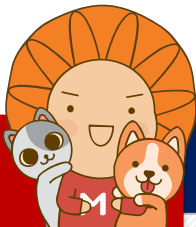
귀 염증치료 **인수**

이물질 삼킴 **인수**

펫주요치료비로 매년 최대 500만 지급

담보명 : 반려견/반려묘치료비

치료비 80% 합산, 일일인정한도 : 비수술 20만, 수술 250만



메리츠

39,110원

간편심사, 0세 말티즈, 반려견치료비(3년갱신) 100만 가입 기준

A

B

C

D

X 담보 없음

※ 상품공시실 약관 및 사업방법서, 가격공시실 25년 1월 21일 기준

# 계약의 '마무리'는 완전판매 모니터링

메리츠 **영업지원 모바일 앱**(APP)로 손쉽게 관리하세요!

## 모니터링대상

계약정보 확인

## 통화이력 조회

- ① 통화횟수
- ② 통화시도별상태
- ③ 처리기한등  
확인가능

## 알림톡 발송

모바일 모니터링

### 모니터링상세조회

증권번호 61\*\*\*-3\*\*\* **예약콜신청**

(무)메리츠 335오!간편건강보험2306

**정상**

원판여부 **N**

월납보험금 **54,000원**

대상자정보 **피보험자 김매리 62세**

### 통화이력조회

### 모바일발송여부

**0 발송성공** | 2023-08-06

발송실패사유 **발송성공** 수신자 **김매리**

수신자 연락처 **010-1234-5678**

**1 발송성공** | 2023-08-06

발송실패사유 **발송성공** 수신자 **임태환**

수신자 연락처 **010-2345-6789**

**2 발송성공** | 2023-08-06

발송실패사유 **발송성공** 수신자 **최리과**

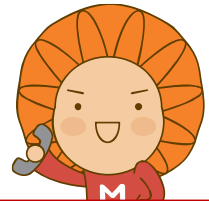
수신자 연락처 **010-6789-1234**

1/1(전)

**모바일 모니터링 알림톡 발송**

**예약콜신청**

**즉시콜신청**



## 모니터링 콜번호

**1577-7711**

## 모바일 발송 조회

- ① 발송횟수
- ② 수신자
- ③ 수신자연락처 등  
확인가능

## 예약콜/즉시콜

신청