

라이나손보에서 **신규 특약**이 선물처럼 쏟아집니다!

최초

**항암중입자
방사선치료비**
(최초1회한)

최초

**다빈치
레보아이로봇
암수술비(매회)**

최초

통합암진단비
(잔여 및 재발 포함,
30회한)

최초

**원격지 암직접치료
통원임시거주비**

※ 더핏 나만의 종합보험/더핏 간편한 나만의 종합보험

종합

더핏 간편한 나만의 종합보험/더핏 나만의 종합보험

‘암 진단/치료/통원/수술’은 이제부터 라이나손해보험!

표준

간편

**항암중입자방사선치료 시
최대 6천만원까지 보장**

→ 항암방사선약물치료비 3천만원 + 항암중입자방사선치료비 3천만원
[감액기간] 표준 없음, 간편 1년(50%) [감액기간] 1년(50%)
(60세이하, 보장특약 가입 시, 면책기간 90일)

표준

간편

**1회 최대 1억원 (간편 7천만원)을 잔여 및 재발
포함하여 총 30회 받는 통합암진단비**

→ 원발 10회, 재진단(잔여/재발) 20회
(60세이하, 특약, 면책기간 90일, 감액기간 1년[간편](50%))

표준

간편

**원격지 암직접치료 통원임시거주비
1일 최대 10만원까지 숙식을 실손 보장**

(70세이하, 특약, 면책기간 90일(기타피부/갑상선암 제외))

간편

**‘3.5.5’ 알릴의무
‘3.3.5’ 고지 연장!**

주택화재

(무)우리집 무사고 할인보험

**급배수누출손해보장 I 또는 II
단독주택 인수!** *20년이하,
1~2급, 특약

**배관수리, 시멘트 복구 비용까지 보장하는
급배수누출손해II (특약, 실손)
1,000만원까지 가입 가능!**

(실손보장 담보의 경우, 동일한 위험을 보장하는 2개이상의 계약에 중복 가입하더라도
실제발생한 손해(비용)를 초과하여 보험금을 지급하지 않습니다.(중복가입시 비례보장))

**아파트·빌라와 동일하게
자기부담금/면책기간 X!**

치아

(무)더핏 THE든든한 치아보험

20만

복합레진

30만

인/온레이

40만

크라운

(특약 가입 시 최대 보장 금액)

**질병사고에 대해 계약일로부터
감액기간 270일(50%) / 면책기간 90일**

**보장 개수 제한 없이
K03 치경부마모증까지
보존치료(교체포함) 든든하게 보장** (기본, 특약)

아 너무 많아서
무겁다~

문이 열리네요~♪
특약이 들어오죠~

CHECK!

암 진단비 완성을 위한 4가지 보장

원발암

재발암

잔여암

전이암

라이나손보에서 가능합니다.

(보장 특약 가입 시)

NEW 암 진단

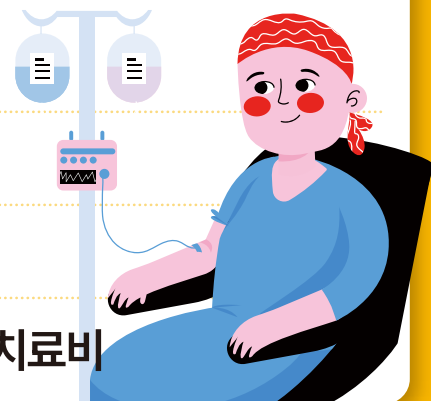
- 1 원발 10회/재진단 20회,
총 30회받는 통합암진단비
- 2 8회 받는 통합전이암진단비
- 3 전이포함 10회 받는
통합암진단비

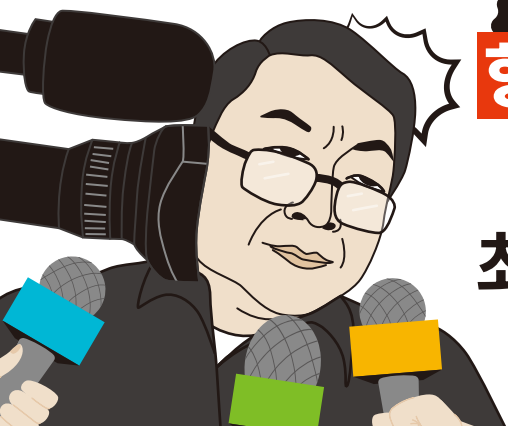
NEW 암 통원/수술

- 1 원격지 암직접치료통원
임시거주비 (실손)
- 2 매회 받는
다빈치레보아이로봇 암수술비
- 3 상급종합병원 암통원비

NEW 암 치료

- 1 항암중입자방사선치료비 (최초1회 한)
- 2 항암세기조절방사선치료비 (최초1회 한)
- 3 항암양성자방사선치료비 (최초1회 한)
- 4 전이포함 10회 받는 통합항암방사선및약물치료비





NEW

(특약, 종합표준/종합간편, 최초1회한)

항암중입자방사선치료 보장 출시!

중입자 치료 시 최대 6천만원까지 보장 가능!

※ 보장 특약가입 시

(통합항암방사선및약물치료보장 3,000만원 + 항암중입자방사선치료보장 3,000만원)

[감액기간] 표준 없음, 간편 1년(50%)

[표준/간편] 감액기간 1년(50%)

(60세이하, 면책기간 90일)

중입자 치료 1년, 난치암에 새 희망 쏘다

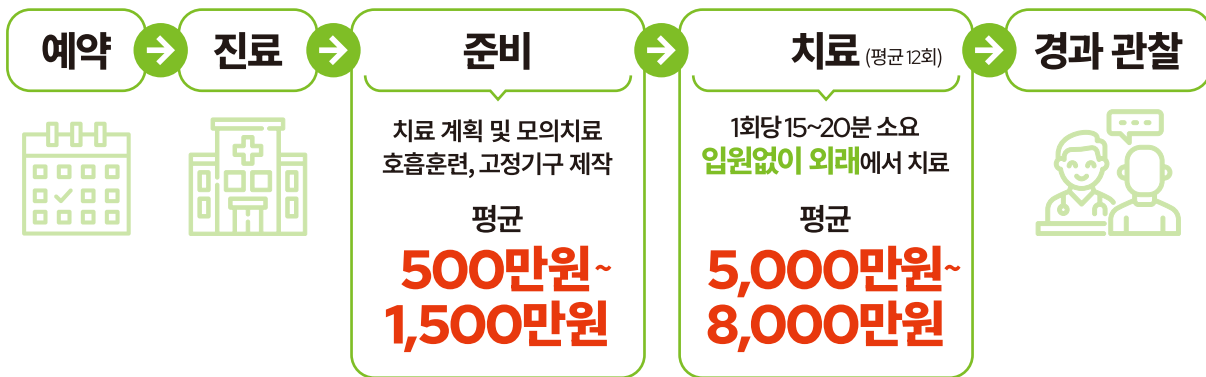
췌장암·간암·폐암 생존율 2배↑, '꿈의 암 치료'에 한발짝 성큼

※ 출처: 시사저널 / 노진섭 의학전문기자 / 2024-12-01

하지만 치료비용은 ...?

중입자 치료과정

※ 출처: 연세암병원 중입자치료센터



통원(외래) 치료 진행으로, 실손의료비만으로는 커버가 어려움

“ 그래서 맘 편히 진료받으시라고, 라이나손해보험에서 보장 특약 출시!



현존하는 방사선 치료 돈돈 보장!



플랜 가입 시 최대 보장 금액(60세 이하)

1세대 (정위적방사선)	2세대 (세기조절방사선)	3세대 (양성자방사선)	4세대 (중입자방사선)
3천만원! (1)	5천만원! (1) + (4)	5천만원! (1) + (3)	6천만원! (1) + (2)

특약명	가입금액	특약명	가입금액
(1) 통합항암방사선및약물치료보장 (전이포함)-10그룹 ★■	3,000만원	표적항암약물허가치료보장 ★◆	5,000만원
(2) 항암중입자방사선치료보장 (최초1회한) ★●	3,000만원	카티(CAR-T)항암약물허가치료보장 (연간1회한) ★●	5,000만원
(3) 항암양성자방사선치료보장 (최초1회한) ★●	2,000만원	특정항암호르몬약물허가치료보장 (연간1회한) ★●	100만원
(4) 항암세기조절방사선치료보장 (최초1회한) ★●	2,000만원	상해사망보장	1,000만원

★ 면책기간 90일 ● 감액기간 1년(50%) ◆ 암 감액 1년(50%), 기타피부암/갑상선암 감액1년(5%) - 감액 이후 보험가입금액의 10% 지급 ■ 간편심사 한정, 감액기간 1년(50%)

20년납 20년만기(최대 100세까지 갱신), 갱신형, 1급, 월납, 최저보험료 2만원

표준(2형)			간편(2종 3.5.5)		
연령	남자	여자	연령	남자	여자
30세	7,220	21,120	30세	8,670	24,080
40세	18,510	35,750	40세	22,440	41,290
50세	38,810	41,690	50세	46,770	48,150
60세	71,580	50,360	60세	87,400	61,640

이것이 바로 라이나손보만의 생각



10그룹을 3회씩 **(원발1회, 재진단2회)** 보장하는
30회 통합암진단 출시! (특약)

1그룹 두경부	2그룹 위, 식도	3그룹 소장, 대장, 항문 및 기타	4그룹 간, 담낭, 담도 및 췌장	5그룹 흉곽내기관, 중피성 및 연조직
6그룹 골, 피부 등 전신부위	7그룹 유방, 비뇨기관, 부신 및 내분비선	8그룹 남성/여성 생식기	9그룹 뇌, 중추신경계통	10그룹 혈액

(첫번째암: 세부보장별 각각 최초 1회한, '재진단암': 세부보장별 각각 2회한)

재진단암(잔여/재발) 보장 준비 왜 중요할까요?

암의 재발

=암 수술/치료 후에도 남아있는
잔존암이 살아서 올라오는 것



5명 중 1명 (20.5%)은

암 재발

재발암 환자 별 암 수술 후 암 재발 발생 시기

68.4%

2년 미만

22.9%

2~5년 사이

8.6%

5년 이후

자료출처: 암 암치판정 받고도 8.6% 재발 (메디게이트뉴스/황재희 기자/2017.02.01)

“ 보장 플랜별로 보는 일반암 진단 로드맵 ”

[플랜 공통] 20년납 20년만기(최대 100세까지 갱신), 갱신형, 1급, 월납, 최저보험료 2만원, 보험료 단위:원
면책기간 90일, 감액기간[간편] 1년(50%)

원발/잔여/재발/전이 30+8회 보장 (월발 10회/재진단 20회_전이 8회)

	대장암 (원발)	간암 (전이)	유방암 (원발)	대장암 (재발)	폐암 (전이)	플랜 특약 가입 시, 최대 보장 금액
통합암 (잔여, 재발 포함)	3천만원	-	3천만원	3천만원	-	9억원 (3천만*30회)
통합전이암	-	3천만원	-	-	3천만원	2.4억원 (3천만*8회)

특약명	가입금액	특약명	가입금액
통합암진단비(잔여및재발포함, 30회한) -10그룹	3,000만원	통합전이암진단보장 -8그룹	3,000만원

(기본)상해사망보장 1,000만원 & (특약)New유사암진단보장 600만원 포함

표준(2형)	남자	여자	간편(2종 3.5.5)	남자	여자
30세	10,320	23,620	30세	11,400	24,680
40세	24,640	37,360	40세	27,420	39,540
50세	61,380	48,620	50세	67,840	51,350
60세	121,240	62,520	60세	135,130	69,630

원발/전이 10회 보장

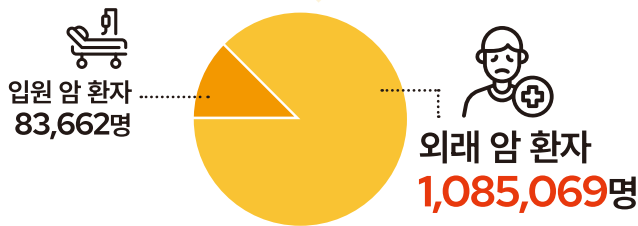
특약명	가입금액
통합암진단비(전이포함) - 10그룹	3,000만원

(기본)상해사망보장 1,000만원 & (특약)New유사암진단보장 600만원

표준(2형)	남자	여자	간편(2종 3.5.5)	남자	여자
30세	6,650	15,050	30세	7,070	15,130
40세	15,730	24,270	40세	16,840	24,660
50세	38,830	30,980	50세	41,280	31,500
60세	81,190	40,930	60세	87,400	44,090

암환자의 93%가 통원(외래)치료!

전체 암 환자 1,168,731명



<출처> 서울아산병원 2023 암병원 연보, 2024

서울 통원치료를 나가는
진료비와 교통/숙박비는
어떡하지...



암 환자 셋 중 한명은 서울로 ...

<출처> 비즈한국/김초영 기자/2024-10-02

서울↔부산 KTX 왕복 일반실(주말)	약 12만원 (59,800*2)
숙박비	약 10만원
식비	약 6만원 (20,000*3)

비수도권 거주자 1회 통원 시
숙식/교통비로만 약 28만원 추가 지출

두통타파! 지급횟수 제한 없는 암직접치료통원 40만 플랜으로 해결!

특약명	가입금액
New 원격지 암직접치료통원임시기주비보장(실손) ●	10만원
암직접치료통원보장 ★	10만원
New 상급종합병원 암직접치료통원보장 ★	20만원

(기본)상해사망보장 1,000만원 포함, 면책기간 90일

★ 면책기간 90일(단, 기타피부/갑상선/제자리암/경제성종양 제외) ● 면책기간 90일(단, 기타피부/갑상선암 제외)

[공통] 20년납 20년만기(최대 100세까지 갱신), 갱신형, 1급. 월납, 최저보험료 2만원, 보험료 단위: 원

표준(2형)		
연령	남자	여자
30세	3,150	9,230
40세	8,320	15,830
50세	20,190	19,990
60세	34,880	19,670

간편(2종 3.5.5)		
연령	남자	여자
30세	4,370	10,780
40세	11,590	18,060
50세	26,450	22,640
60세	41,930	22,500

CHECK! 암직접치료통원보장 특약은 의원급 통원부터 보장! 최대 30만원까지 가입 가능!

(60세이하, 업계한도: 상급종합병원 암직접치료통원보장+암직접치료통원보장 30만원)

여기보세요! **매회** 지금 수술비 있어요!

NEW

매회 최대 2천만원까지 (60세 이하)
다빈치레보아이로봇
암 수술 보장 (특약)

NEW

매회 최대 1천만원까지 (60세 이하)
보장받는 생보형 약관
질병 1~5종 (특약)

이것저것 고민 될 때 수술비의 기본, 질병수술보장 플랜!

플랜 가입 시 최대 보장 금액(60세 이하)

일반 척추수술 185만원 (★+●+▼+■+♣3종)	치루/치핵수술 20만원 (♣1종)	제왕절개 20만원 (♣1종)	담낭/담도절제술 235만원 (★+●+▼+■+♣3종+♥)	무릎인공 관절수술(양쪽) 150만원 (★+▼+■+♣2종)X2	총수절제술 115만원 (★+●+▼+■+♣2종)
경피적 관상동맥 성형술 235만원 (★+●+▼+■+♣3종+♥)	내시경 및 경피적담도수술 165만원 (★+●+▼+■+♣2종+♥)	유방 부분 절제술 235만원 (★+●+▼+■+♣3종+♥)	암 관혈수술 1,135만원 (★+●+▼+■+♣5종+♥)	다빈치레보아이로봇 암수술보장 특약 추가 가입 시 +2,000만원 (갑상선/전립선암 500만원)	

[면책기간 90일, [감액기간] 180일 미만(25%), 1년 미만(50%)

특약명		가입금액	특약명	가입금액
★ 질병수술보장(백내장및대장용종제외)(동일질병당1회한)		30만원	♣ 질병1~5종 수술보장 (수술당1회한)	1종 20만원
● 질병수술보장(특정5대질병제외)(동일질병당1회한)		40만원		2종 30만원
질병입통원수술보장	▲통원 및 당일입원	5만원		3종 100만원
	▼2일이상 입원동반	5만원		4종 500만원
■ 종합병원 2일이상입원 질병수술보장		10만원		5종 1,000만원
♥상급종합병원 4일이상입원 질병수술보장				50만원

(기본)상해사망보장 1,000만원 & (특약) 상해중환자실입원일당보장(1일이상 180일한도) 20만원 포함, 면책기간 없음(단, 간편심사의 경우 감액기간 1년(50%))

[공통] 20년납 20년만기(최대 100세까지 갱신), 갱신형, 1급. 월납, 최저보험료 2만원, 보험료 단위:원

표준(2형)			간편(2종 3.5.5)		
연령	남자	여자	연령	남자	여자
30세	10,520	17,930	30세	13,790	21,170
40세	16,700	25,010	40세	21,610	29,840
50세	27,900	30,870	50세	35,090	37,480
60세	42,400	37,520	60세	53,680	49,300



같은 상품 다른 것이 있어도
부디 나를 잊지 말아요~부디 나를 잊지 말아요~♪

간편 종합 2종(3.5.5) 고지는

3.5.5
알릴의무 고지

3.3.5
알릴의무 고지

표
고혈압진단
(중증/원발성)★
300만원

표
고지혈증진단
(중증)★
300만원

표
당뇨병진단★
(당화혈색소9.0%이상)
400만원

표 간
장염입원치료
(1일이상 입원 시)●
10만원

표 간
독감(인플루엔자)
항바이러스치료▲
20만원

표 간
대상포진 진단.
300만원

표 간
통풍 진단.
100만원

표:표준심사 가입 가능 **간**:간편심사 가입 가능

라이나손해보험은
고·고·당·장·독·대·통 플랜!
(표준심사 한정) (특약)

★면책기간 1년, 감액기간 없음 ●면책기간/감액기간 없음 ▲면책기간 10일, 감액기간 없음 ■면책기간 없음, 감액기간 1년(50%)

20년납 20년만기(최대 100세까지 갱신), 갱신형, 1급, 월납, 최저보험료 2만원

표준2형	30세	35세	40세	45세	50세	55세	60세
남자	24,830원	30,470원	36,460원	42,980원	49,620원	56,590원	63,460원
여자	22,640원	27,650원	33,380원	41,400원	49,280원	55,640원	60,440원

(기본)상해사상보장 1,000만원 & (특약)상해중환자실입원일당 20만원, 단계별고혈압진단보장(원발성)_고혈압 50만원/중증등이상 고혈압 100만원/중증 고혈압 150만원, 단계별이상지질혈증진단보장_이상지질혈증 50만원/중증등 이상지질혈증 100만원/중증 이상지질혈증 150만원, 당뇨병진단보장(당화혈색소6.5%이상) 200만원, 중증당뇨병 진단보장(당화혈색소9.0%이상) 200만원, 장염입원치료보장 10만원, 독감(인플루엔자)항바이러스치료 20만원, 대상포진진단보장 300만원, 통풍진단보장 100만원



드디어, 모두가 기다리던 급배수누출손해보장 특약 단독주택 인수!

※ 건축년수 20년이하(아파트는 30년이하), 1~2급

실손보상 담보의 경우, 동일한 위험을 보장하는 2개 이상의 계약에 중복 가입하더라도
실제 발생한 손해(비용)를 초과하여 보험금을 지급하지 않습니다. (중복가입 시 비례보상)

손해방지비용 걱정 없이, 라이나손해보험에서 실손 보장 받으세요!

누수로 인한 ‘우리집’손해

급배수누출손해보장 II 특약 가입 시

- 누수탐지 비용
- 시멘트 복구
- 마루 철거
- 마루 교체
- 시멘트 철거
- 재물 직접손해
- 배관 수리공사

보장!

단독주택도
최대 **1,000만원**까지 가입 가능

(급배수누출손해II 대상, 급배수누출손해보장은
최대 500만원 가입 가능)

단독주택도
자기부담금, 면책기간 없음!

상품 가입 시 함께 하면 좋아요!

유리손해보장

(특약)

최대 **100만원**까지
실손 보장 (자기부담금 2만원)

욕실 유리 샤워 파티션
파손 보장!

불상인이 던져
깨진 창문 보장!

임시거주비

(특약)

1일 최대
30만원까지
숙박비와 식비를
실손 보장 (90일 한도)

[주택화재, 주택붕괴, 침강, 사태손해,
급배수설비누출손해, 풍수재, 지진, 대설손해]

지진손해보장

(특약)

본진이 부책임 경우
여진으로 인한
지진손해까지 커버!

(실손보장)
(자기부담금 100만원)

“ 단독주택 추천! ”

10년납10년만기 / 등급자1급 / 순수보장형 / 20년이하 / 34평 / 지진구역 ZONE1(수도권 등) / 성별 및 나이에 따라 보험료가 달라지지 않음

실속형 플랜

실손보상 담보의 경우, 동일한 위험을 보장하는 2개 이상의 계약에 중복 가입하더라도 실제 발생한 손해(비용)를 초과하여 보험금을 지급하지 않습니다. (중복가입 시 비례보상)

집주인 플랜 24,840원

임차자 플랜 15,170원

플랜 가입 시 주요 특약 최대 보장금액

01

(실손)

급배수설비 누출손해
1,000만원

02

(실손)

주택화재 임시거주비
30만원 (최대 90일까지)

03

(실손)

유리손해
100만원 (자기부담금 2만원)

[집주인플랜 및 임차자플랜 공통사항] (기본) 화재·붕괴·소요노동쟁의패키지보장(건물) 1억원, 화재·붕괴·소요노동쟁의패키지보장(일반가재) 2,000만원 (특약) 화재배상책임보장 20억원, 급배수설비 누출손해 II 1,000만원, 지진손해보장(가재) 3,000만원, 주택화재 임시거주비보장 30만원, 가족화재별금보장 2,000만원, 유리손해보장 100만원, 가족일상생활중 배상책임보장(화재 및 폭발제외) 1억원, 주택붕괴/침강/사태손해 임시거주비보장 30만원, 주택급배수설비누출손해 임시거주비보장 10만원, 주택풍수재/지진/대설손해 임시거주비보장 10만원, 주택화재복구비용보장(실손) 2,000만원, 주택스프링클러누출손해(실손/가재) 5백만원
[집주인플랜 추가 가입 특약사항] (특약) 지진손해보장(건물) 1억원, 풍수재보장(비특수건물) 1억원, 주택스프링클러누출손해(실손/건물) 5백만원

고급형 플랜

실손보상 담보의 경우, 동일한 위험을 보장하는 2개 이상의 계약에 중복 가입하더라도 실제 발생한 손해(비용)를 초과하여 보험금을 지급하지 않습니다. (중복가입 시 비례보상)

집주인 플랜 46,970원

임차자 플랜 36,250원

플랜 가입 시 주요 특약 최대 보장금액

01

(실손)

급배수설비 누출손해
1,000만원

02

(실손)

임시거주비
30만원 (최대 90일까지)

03

(실손)

유리손해
100만원 (자기부담금 2만원)

04

(실손)

지진손해(건물)
2억원 (자기부담금 100만원)

05

(실손)

주택화재복구비용
4,000만원

06

(실손)

20대 가전고장 수리
100만원 (자기부담금 2만원)

[집주인플랜 및 임차자플랜 공통사항] (기본) 화재·붕괴·소요노동쟁의패키지보장(건물) 2억원, 화재·붕괴·소요노동쟁의패키지보장(일반가재) 3,000만원 (특약) 도난보장(주택/일반가재) 2,000만원, 화재배상책임보장 20억원, 급배수설비 누출손해 II 1,000만원, 지진손해보장(가재) 3,000만원, 주택화재 임시거주비보장 30만원, 가족화재별금보장 2,000만원, 20대가전제품고장수리비용보장 100만원, 유리손해보장 100만원, 가족일상생활중 배상책임보장(화재 및 폭발제외) 1억원, 주택붕괴/침강/사태손해임시거주비보장 30만원, 주택급배수설비누출손해 임시거주비보장 30만원, 주택풍수재/지진/대설손해 임시거주비보장 30만원, 주택화재복구비용보장(실손) 4,000만원, 주택스프링클러누출손해(실손/가재) 5백만원
[집주인플랜 추가 가입 특약사항] (특약) 지진손해보장(건물) 2억원, 풍수재보장(비특수건물) 1억원, 주택스프링클러누출손해(실손/건물) 5백만원

아파트/빌라 추천!

[플랜 공통] 10년납 10년만기 / 집주인플랜 / 등급지 1급 / 순수보장형 / 30년미만 / 34평 / 지진구역 ZONEI(수도권 등)



집주인 플랜 아파트(특수) 24,190원 / 연립/빌라(비특수) 31,030원

특약명	가입금액	특약명	가입금액
(기본)화재·붕괴·소요노동쟁의 패키지보장	건물	주택스프링클러누출손해(실손/건물)	각 500만원
	일반가재	주택스프링클러누출손해(실손/가재)	
지진손해보장	건물	가족일상생활중배상책임보장 (화재 및 폭발제외)(갱신형)	1억원
	일반가재	화재배상책임보장	20억원
급배수설비누출손해보장 II		가족화재벌금보장	2,000만원
임시거주비보장	주택화재	주택화재복구비용보장(실손)	4,000만원
	주택붕괴, 침강, 사태손해	풍수재보장(보험목적물:건물)	1억원
	급배수설비누출손해	층간소음피해위로금(최초 1회한)보장	50만원
	풍수재, 지진, 대설손해	20대가전제품고장수리비용보장 (자기부담금 2만원)	100만원
유리손해보장		도난보장(주택/일반가재)	2,000만원

임차자 플랜 아파트(특수) 22,270원 / 연립/빌라(비특수) 24,470원

특약명	가입금액	특약명	가입금액
(기본)화재·붕괴·소요노동쟁의 패키지보장	건물	주택스프링클러누출손해(실손/가재)	500만원
	일반가재		
지진손해보장	일반가재	가족일상생활중배상책임보장 (화재 및 폭발제외)(갱신형)	1억원
		화재배상책임보장	20억원
급배수설비누출손해보장 II		가족화재벌금보장	2,000만원
임시거주비보장	주택화재	주택화재복구비용보장(실손)	4,000만원
	주택붕괴, 침강, 사태손해	층간소음피해위로금(최초 1회한)보장	50만원
	급배수설비누출손해	20대가전제품고장수리비용보장 (자기부담금 2만원)	100만원
	풍수재, 지진, 대설손해		
유리손해보장		도난보장(주택/일반가재)	2,000만원

※ 본 상품은 성별/나이에 따라 보험료가 달라지지 않습니다.

실손보상 담보의 경우, 동일한 위험을 보장하는 2개 이상의 계약에 중복 가입 하더라도 실제 발생한 손해(비용)를 초과하여 보험금을 지급하지 않습니다. (중복 가입 시 비례보상)

라이나손보 특약으로

“치아 사전 관리부터 치과 치료까지” 단계 별 든든하게 준비!



1세부터 75세까지 가입 가능 ※ 1~69세 갱신형 / 70세~75세 비갱신형

(특약, 최대 보장 금액)

STEP 1 예방	종합구강검진★ 1만원	스케일링★ 1만원	엑스레이사진● 1만원	치면열구전색술(실란트)● 0.5만원
STEP 2 보존치료	<div> <div> ♥치주소파술 1만원 (1/3약당) </div> <div> ●근관치료 (엑스레이포함) 1만원 </div> </div> <div> <div> 복합레진 치료● 20만원 </div> <div> 인레이/온레이 치료● 30만원 </div> <div> 크라운 치료● 40만원 </div> </div>			
STEP 3 보존치료의 재치료 (수리/복구/교체)	<div> <div> ●치아충전물 수리·복구치료 0.5만원 </div> <div> ◆치아보철물 재부착 1만원 </div> </div> <div> <div> 복합레진 교체치료● 20만원 </div> <div> 인레이/온레이 교체치료● 30만원 </div> <div> 크라운 교체 치료● 40만원 </div> </div>			
STEP 4 보철치료	브릿지 치료■ 50만원 발치 치료● 1만원	임플란트 치료■ 50만원 ◆틀니 치료 100만원 / 50만원	임플란트 재식립 치료▲ 50만원 2년 이상 2년 미만	

★ 연 1회 보장, 질병사고에 대해 면책기간 90일/감액기간 270일(50%) ● 치아당 보장, 질병사고에 대해 면책기간 90일/감액기간 270일(50%) ♥ 면책기간 90일
■ 영구치발거 1개당 보장, 질병사고에 대해 면책기간 180일/감액기간 질병사고 2년(50%), 2년미만 연간 3개/2년이상 한도 없음
◆ 치아당 보장, 면책기간 90일/감액기간 270일(50%) ▲ 보철물당 보장, 면책기간 질병사고에 대해 1년 ◆ 연간 1회, 보철물당 보장, 질병사고에 대해 면책기간 180일

연간 횟수 또는
개수 제한 없는
보존치료(교체포함) 보장
(기본 또는 특약 내)

KO3 치경부마모증
단독 치료도 보장
(기본 또는 특약 내)

가입 전 치료한 치아도
기본 수복물 교체 치료
보장 가능!
(단, 특약, 미용 목적 또는 단순 변심으로 인한
치료는 보장에서 제외)



라이나손보 치아 인기플랜



복합레진 **15만원** 보장

인/온레이 **25만원** 보장

10년납 10년만기(최대 80세까지 갱신)/ 갱신형/ 1급/ 월납

구분	5세	10세	15세	20세	25세	30세
남자	24,810원	26,660원	28,640원	29,620원	28,170원	25,130원
	35세	40세	45세	50세	55세	60세
	21,340원	18,280원	17,740원	18,050원	18,110원	18,110원
여자	28,820원	32,940원	36,470원	37,900원	35,370원	30,860원
	35세	40세	45세	50세	55세	60세
	26,700원	23,940원	23,740원	24,280원	24,330원	24,270원

(기본)치아충전치료보장 1만원 & (특약)치아관련보장 1만원, 치아충전물 수리·복구치료보장 5천원, 신컴퍼짓레진 직접치아충전치료보장 14만원, 신간접치아충전치료보장 24만원

레진 20만원 보장 집중 플랜

특약명	가입금액
치아관련보장	1만원
신컴퍼짓레진 직접치아충전치료보장	19만원
치아충전물 수리·복구치료보장	5천원



구분	5세	10세	15세	20세	25세	30세
남자	25,810원	26,770원	26,120원	24,470원	22,790원	21,040원
	35세	40세	45세	50세	55세	60세
	19,040원	17,510원	17,400원	17,740원	17,820원	17,840원
여자	29,180원	32,280원	32,750원	31,310원	29,220원	26,710원
	35세	40세	45세	50세	55세	60세
	24,130원	22,430원	22,730원	23,520원	23,690원	23,670원

※ 1종(갱신형)/(기본)치아충전치료보장 1만원 포함/ 10년납 10년만기(최대 80세까지 갱신)/ 1급/ 월납

간편고지플랜

**3개월
치료력 고지**

추간판탈출증 신경차단술치료비

**최대 50만원
보장**

※ 특약, 급여, 연1회, 60세 이하

상해후유장해

3% 이상

**최대 1억원
보장**

※ 특약

※ 골절진단비: 골절부위별 지급률에 따라 지급액 상이

특약명	가입금액	특약명	가입금액
상해후유장해 (3~100%)	1억원	창상봉합술 (안면/경부 외) (1일 1회, 연간3회 한, 급여)	A형 10만원 / B형 50만원 / C형 50만원
상해수술비 (동일사고당 1회한)	50만원	창상봉합술 (안면/경부) (1일 1회, 연간3회 한, 급여)	A형 10만원 / B형 50만원 / C형 150만원
골절진단비 II (치아파절포함) (동일사고당 1회한)	500만원	인공관절치환수술비 (연간1회한)	100만원
골절수술비 (동일사고당 1회한)	20만원	관절증 (염등, 무릎) 수술비 (이차성 및 상세불명 제외)	40만원
추간판탈출증 신경차단술 치료비 (급여, 연간 1회한)	50만원	신김스치료비 (동일사고 또는 질병당 1회한)	100만원
추간판탈출증수술비	30만원	김스치료비 (동일사고 또는 질병당 1회한)	10만원
화상진단비 (동일사고당 1회한)	20만원	척추골절진단비 (동일사고당 1회한)	100만원
화상수술비 (동일사고당 1회한)	20만원	척추상해수술비 (관혈/비관혈) (연간1회한, 동일사고당 1회지급)	100만원

(기본) 교통사고부상치료비(1~7급) 500만원 & 상해응급실 내원비용(응급) 10만원 & 상해중환자실입원 일당(1일 이상 180일 한도) 10만원 포함

※ 골절진단비: 골절 부위별 지급률에 따라 지급액 상이

20년납 20년만기 / 1급/자가용/월납/최저보험료 1.5만원

연령	남자	여자	연령	남자	여자
20세	14,740	11,140	40세	18,620	17,140
25세	15,320	11,810	45세	19,940	19,770
30세	16,300	12,910	50세	21,310	22,490
35세	17,360	14,790	55세	22,700	24,960



한 눈에 보이는 라이나손해보험 보험료 카드납 가능!



구분				상품특징	
종합				신규 출시 특약 + 질병1~5종 수술 보장	
간편		표준			
(무)더핏 간편한 나만의 종합보험(갱신형)2411		(무)더핏 나만의 종합보험(갱신형)2411			
1종 (3.2.5)	2종 (3.5.5)	1종 (암집중 보장형)	2종 (일반보장형)		
30~70세까지 가입		20~70세까지 가입			
20년납 20년만기 (최대100세까지 갱신)					
주택화재				◦ 급배수설비 누출손해보장Ⅱ 면책/감액기간, 자기부담금 없이 1,000만원 내 실손보장, 단독주택 인수 추가(20년이하, 1~2급)	
(무)우리집 무사고 할인보험2404				◦ 임시거주비보장 면책/감액기간 없이 최대 30만원까지 실손보장	
10년납 10년만기 (18~90세)				◦ 유리손해보장 돌발사고포함100만원 내 실손보장 ※ 직전 1년 무사고시, 차기 1년간 영업보험료 10% 할인 (누적할인 없음)	
치아				◦ 가입 전에 치료한 치아의 수복물 교체 미용 목적 또는 단순 변심이 아닌 치과 의사 진단으로 인한 치료라면 보장 가능	
(무)더핏 THE튼튼한 치아보험				◦ 치경부마모증(KO3)보장 KO3 단독 진단을 받았더라도 치료 목적이라면 보장 가능	
1종(갱신형)		2종(비갱신형)			
1~69세까지 가입		70~75세까지 가입			
10년납 10년만기		(80-나이)년납 (80-나이)만기			
운전자상해				◦ 간편플랜 인수기준 3개월 내 치료력 고지	
(무)더핏 운전자상해보험		20~65세까지 가입		◦ 상해후유장해(3%이상) 최대 1억원 보장	
20년납 20년만기				◦ 추간판탈출증신경차단술치료비 최대 50만원 보장 ※60세이하	