



**라이나생명**  
A Chubb Company

**라이나  
소식지**

2025년 **9**월

# 비갱신으로 보험을 바로 잡다 새로운 치아 보장

**통합제자리암  
경계성종양수술 한도상향**

**새로운치아보험:  
덴탈어카운트(신규)**

**WGS**

**세번받는 고고당**

**설계사 지원 콜센터 1588-2215**

설계지원 접수 Fax 02-6944-1318 사전동의 접수 Fax 02-6944-1224



※ 자세한 보장내용은 상품설명서 및 약관을 참고 바랍니다.

※ 본 자료는 판매인 교육용 자료로 내용의 일부 또는 전체의 무단 전재 및 복사를 금지합니다.

※ 본 자료를 고객에게 배포, 개인 블로그 홍보 자료로 활용 등 교육 이외의 목적으로 사용 시 발생하는 모든 책임은 당사자에게 있습니다.

[교육용] 2025-P-CL-0304



# 가을 머금은 9월 라이나 소식

## 가입한도 상향

9/1~10/31

통합제자리암  
경계성종양수술(특약)

최대 **2,000** 만원

9/30까지

최대 9회 받는  
고고당 3종(특약)

최대 **5,000** 만원

암치료특화5대상급종합병원  
암직접치료(특약)

최대 **2,000** 만원

## 인기 특약을 새로 담다!

3p

인기 SI특약이  
표준제로 소옥

- 요양병원암입원(암선정특례기간 중)
- 한방병원암입원(암선정특례기간 중)
- 암치료특화5대상급종합병원  
암직접치료

이제 SI 골담(3·2·5)으로도  
가입 가능

- 간편고지통합전이암진단
- 간편고지통합제자리암경계성종양수술
- 간편고지요양병원암입원(암선정특례기간 중)
- 간편고지한방병원암입원(암선정특례기간 중)
- 간편고지암치료특화5대상급종합병원  
암직접치료

갱신형 특약이  
비갱신형으로 변신

- 암치료특화5대상급  
종합병원암직접치료

암전장유전체  
분석서비스(WGS)

10p

SI 골담(3·2·5) 가입 시에도 부가 가능

새로운치아보험  
: 덴탈어카운트

16p

치아보험 명가에서 준비한 새로운 치아보험!

# 새로 담다 9월 신설 특약 정리



## [표준체] (무)새로담는건강보험

특약명	해약환급금 유형	보험기간	가입연령
(무)요양병원암입원 (암산정특례기간 중)특약(갱신형)	해약환급금미지급형 /기본형	10년/20년/ 30년 갱신형 (100세 갱신종료)	15~80세
(무)한방병원암입원 (암산정특례기간 중)특약(갱신형)			
(무)암치료특화5대상급종합병원 암직접치료특약(갱신형)			
(무)새로담는암치료특화 5대상급종합병원암직접치료특약	해약환급금미지급형II 기본형	100세 만기	만 15~79세

## [3·5·5/3·10·5] (무)새로담는간편건강보험(해약환급금미지급형II)

특약명	해약환급금 유형	보험기간	가입연령
(무)새로담는간편암치료특화 5대상급종합병원암직접치료특약	해약환급금미지급형II	100세 만기	30~79세

## [3·2·5] (무)골라담는간편건강보험II(갱신형)

특약명	해약환급금 유형	보험기간	가입연령
(무)간편고지통합전이암진단특약(갱신형)	기본형	10년/20년 갱신형 (100세 갱신종료)	30~80세
(무)간편고지통합제자리암· 경계성종양수술특약(갱신형)			
(무)간편고지요양병원암입원 (암산정특례기간 중)특약(갱신형)			
(무)간편고지한방병원암입원 (암산정특례기간 중)특약(갱신형)			
(무)간편고지암치료특화 5대상급종합병원암직접치료특약(갱신형)			

※ 자세한 보장내용은 상품설명서 및 약관을 참고 바랍니다.

※ 본 자료는 판매인 교육용 자료로 내용의 일부 또는 전체의 무단 전재 및 복사를 금지합니다.

※ 본 자료를 고객에게 배포, 개인 블로그 홍보 자료로 활용 등 교육 이외의 목적으로 사용 시 발생하는 모든 책임은 당사자에게 있습니다.

[교육용] 2025-P-CL-0304







찐찐한 제자리암과 경계성종양은 최대 9회까지 보장

제자리암  
수술

최대 8천

(각 2천, 최초 1회한)

남녀특정기관 및 비뇨기관

폐 및 기타기관

위 및 기타소화기계

소장 및 대장

림프  
및  
중추  
기관

경계성종양  
수술

최대 1억

(각 2천, 최초 1회한)

‘0기암’이라고도 하며, 암세포가 원래 발생한 장소(상피층)에 머무르면서 다른 조직층으로 침윤, 악성의 형태를 보이지 않음.  
자궁경부, 유방, 대장, 피부 등에서 흔함

양성종양과 악성종양(암)의 특성을 모두 지님.  
처음부터 악성종양의 성질을 지니고 있지만, 앞으로 어떤 양상으로  
변할지 알 수 없음, 그래서 경계성종양을 발견하면 수술로 절제함



어디로 튈지 모르는 전이암은 7개 통합 전이암으로 각각 보장

통합전이암별 1천만원(최초 1회)

최대 7,000만원

※1년 이내 50%, 암보장개시일은 계약일에서 91일째부터



※ 자세한 보장내용은 상품설명서 및 약관을 참고 바랍니다.

※ 본 자료는 판매인 교육용 자료로 내용의 일부 또는 전체의 무단 전재 및 복사를 금지합니다.

※ 본 자료를 고객에게 배포, 개인 블로그 홍보 자료로 활용 등 교육 이외의 목적으로 사용 시 발생하는 모든 책임은 당사자에게 있습니다.

[교육용] 2025-P-CL-0304

통합제자리암경계성종양 보장 강화 플랜

[기준: 해약환급금미지급형II, 100세만기, 20년납, 월납, 단위: 원]

표준채/비갱신	가입금액	40세		50세	
		남자	여자	남자	여자
새로담는건강보험	100만원	1,790	1,530	2,320	1,950
새로담는통합제자리암경계성종양수술특약	2,000만원	2,280	4,440	2,780	3,660
가입한도 상향(10/31까지)					
새로담는통합전이암진단특약	1,000만원	8,800	7,800	11,400	8,500
새로담는암진단특약	1,000만원	14,200	12,100	18,500	13,000
새로담는소액암진단특약	200만원	680	1,420	740	1,180
총 보험료		27,750	27,290	35,740	28,290

3·10·5/비갱신	가입금액	40세		50세	
		남자	여자	남자	여자
새로담는간편건강보험	100만원	1,950	1,670	2,540	2,140
새로담는간편통합제자리암경계성종양수술특약	2,000만원	2,540	5,380	3,180	4,420
가입한도 상향(10/31까지)					
새로담는간편통합전이암진단특약	1,000만원	10,000	9,200	13,100	10,200
새로담는간편암진단특약	1,000만원	15,700	14,100	20,600	15,300
새로담는간편소액암진단특약	200만원	760	1,680	840	1,400
총 보험료		30,950	32,030	40,260	33,460

3·5·5/비갱신	가입금액	40세		50세	
		남자	여자	남자	여자
새로담는간편건강보험	100만원	1,980	1,690	2,580	2,170
새로담는간편통합제자리암경계성종양수술특약	2,000만원	2,640	5,520	3,300	4,520
가입한도 상향(10/31까지)					
새로담는간편통합전이암진단특약	1,000만원	10,700	9,800	14,000	10,700
새로담는간편암진단특약	1,000만원	16,600	15,100	21,800	16,200
새로담는간편소액암진단특약	200만원	800	1,780	900	1,460
총 보험료		32,720	33,890	42,580	35,050

※ 자세한 보장내용은 상품설명서 및 약관을 참고 바랍니다.  
 ※ 본 자료는 판매인 교육용 자료로 내용의 일부 또는 전체의 무단 전재 및 복사를 금지합니다.  
 ※ 본 자료를 고객에게 배포, 개인 블로그 홍보 자료로 활용 등 교육 이외의 목적으로 사용 시 발생하는 모든 책임은 당사자에게 있습니다.

[교육용] 2025-P-CL-0304





Big 5

# 상급종합병원에서 요양병원암입원까지



※ 빅 5 상급종합병원: 삼성서울병원, 서울대병원, 서울아산병원, 서울성모병원, 세브란스병원

Big5 상급종합병원  
암 수술/항암약물/항암방사선

각각 **2,000**만원  
X 최대 10회(연 1회한)  
(5대상급암치+상급암치)

상급종합병원  
암 수술/항암약물/항암방사선

각각 **1,000**만원  
X 최대 10회(연 1회한)

요양병원 암 입원(일당 최대)

암 **최대 15**만원 | 갑기제경 **최대 7.5**만원  
(암산정특례기간 중, 1일당, 1회 입원 당 90일한)

한방병원 암 입원(일당 최대)


암 **2**만원 | 갑기제경 **1**만원  
(암산정특례기간 중, 1일당, 1회 입원 당 90일한)




※ 자세한 보장내용은 상품설명서 및 약관을 참고 바랍니다.  
※ 본 자료는 판매인 교육용 자료로 내용의 일부 또는 전체의 무단 전재 및 복사를 금지합니다.  
※ 본 자료를 고객에게 배포, 개인 블로그 홍보 자료로 활용 등 교육 이외의 목적으로 사용 시 발생하는 모든 책임은 당사자에게 있습니다.  
[교육용] 2025-P-CL-0304

# 건강조건별로 알맞게 갱신/비갱신별 복층설계까지 유연하게

암치료특화  
5대상급종합병원  
암직접치료



요양병원암입원  
(암산정특례기간 중)  
한방병원암입원  
(암산정특례기간 중)



9/1부터 신규부가

비갱신형



표준체



[기준: 해약환급금미지급형II, 100세만기, 20년납, 월납, 단위: 원]

표준체 플랜/비갱신			40세		50세	
구분	보험기간	가입금액	남자	여자	남자	여자
주계약	100세만기	100만원	1,790	1,530	2,320	1,950
<b>신규</b> 암치료특화5대상급종합병원 암직접치료	100세만기	1,000만원	7,800	10,100	9,800	10,200
상급종합병원통합암직접치료	100세만기	1,000만원	25,740	23,020	33,220	24,910
갑상선암기타피부암직접치료	100세만기	1,000만원	460	1,050	450	890
<b>신규</b> 요양병원암입원(암산정특례기간 중) (해약환급금미지급형) (갱신형)	20년갱신	1,000만원	209	365	470	574
<b>신규</b> 한방병원암입원(암산정특례기간 중) (해약환급금미지급형) (갱신형)	20년갱신	1,000만원	16	46	21	47
항암중입자방사선치료	100세만기	5,000만원	2,850	2,300	3,550	2,350
총 보험료			38,865	38,411	49,831	40,921

3·5·5플랜/비갱신			
40세		50세	
남자	여자	남자	여자
47,530	48,802	61,514	52,138

3·10·5플랜/비갱신			
40세		50세	
남자	여자	남자	여자
44,536	45,644	57,721	49,355

※ 자세한 보장내용은 상품설명서 및 약관을 참고 바랍니다.

※ 본 자료는 판매인 교육용 자료로 내용의 일부 또는 전체의 무단 전재 및 복사를 금지합니다.

※ 본 자료를 고객에게 배포, 개인 블로그 홍보 자료로 활용 등 교육 이외의 목적으로 사용 시 발생하는 모든 책임은 당사자에게 있습니다.

[교육용] 2025-P-CL-0304



# 보다 더 똑똑하게! ▶ 산정특례제도

## Q. 산정특례제도는?

산정특례제도의 정확한 명칭은 '본인일부부담금 산정특례제도' 입니다.  
산정특례제도는 고액의 비용과 장기간의 치료가 요구되는 특정 질환 진료 시에 환자 본인이 부담하는 금액을 경감시켜 주는 제도입니다.

## Q. 산정특례제도 대상이 되는 중증 질환은?

「본인일부부담금 산정특례에 관한 기준」에서 정하는 중증 질환은 암, 심장, 뇌혈관, 희귀, 중증난치, 중증화상, 중증외상, 중증치매, 결핵, 잠복결핵감염입니다.  
2023년 '다낭성 신장, 보통염색체우성' 등 42개 희귀질환이 산정특례 대상으로 추가되어 현재 희귀질환은 1,165개이고, 중증난치질환은 208개 입니다.

## Q. 산정특례제도에서 본인부담률은?

산정특례 적용을 받으면, 외래/입원 관계없이 0~10% 본인부담 비용을 부담하게 됩니다. 단, 요양급여비용의 일부를 부담하는 항목만 해당.(100분의 100 전액본인부담, 선별급여, 2~3인실 입원료, 식대 등과 같이 본인부담률을 별도로 정한 경우 및 비급여 진료비 적용 불가)

## Q. 암 진단 시, 산정특례제도에서 본인부담률은?

암의 경우 본인부담률은 5%이고, 적용 기간은 5년입니다.

## Q. 암 질환에서 산정특례제도 재등록을 할 수 있나요?

특례기간 종료시점에 잔존암, 전이암이 있거나 추가로 재발이 확인되는 경우로서, 암 조직의 제거 및 소멸을 목적으로 수술, 방사선, 호르몬 등 항암치료나 항암제를 계속 투여 중인 암환자라면 재등록 신청을 통해 특례 기간을 연장할 수 있습니다.

[출처: 국민건강보험]



## Q. 요양병원 환자분류 체계는?

환자의 간호 요구도에 따라 의료최고도, 의료고도, 의료중도, 의료경도, 선택입원군으로 구분됩니다. 이런 분류는 치료의 종류가 아닌, 입원환자의 상태에 따른 환자군 분류이며, 각 환자군 분류에 따라 수가가 차등 적용됩니다.

## Q. 요양병원 입원 환자 분류

### 의료최고도

- 일상생활수행능력이 11점 이상이면서,
- 인공호흡기, 혼수, 중심정맥영양 중 하나 이상에 해당하는 경우

### 의료고도

- 의료최고도보다는 낮지만, 의학적 입원 필요성이 높은 환자군
- 3단계 이상 욕창, 최소 3일 이상 발열로 발열 원인 검사와 처치, 7일 이상의 지속적 경관영양, 매일 있는 격렬하거나 참을 수 없는 통증으로 통증 관련 치료를 받는 경우 (VAS 또는 NRS 7점 이상, FPS 4단계 이상) 등

### 의료중도

- 일상생활수행능력 향상 활동을 1일당 4회 이상 실시
- 2단계 욕창, 수술창상 치료, 3일 이상 정맥주사로 치료약제(항생제, 혈압강하제 등)를 투여 받거나
- 매일 중등도 통증(VAS 또는 NRS 4점 이상, FPS 3단계 이상)으로 통증관련 치료를 받거나 암성통증으로 통증관련치료(마약성 진통제 등)를 받는 경우 등

### 의료경도

- 일상생활수행능력 6점 이상이면서, 특정항목에 해당하는 전문재활치료 중 한가지 이상을 주 2일 이상 받고 있으며, 지속적으로 입원 치료가 필요한 경우

### 선택입원군

- 의료최고도~의료경도에 해당하지 않는 환자에게 산정

[출처: 건강보험심사평가원, 2024.07]

※ 자세한 보장내용은 상품설명서 및 약관을 참고 바랍니다.

※ 본 자료는 판매인 교육용 자료로 내용의 일부 또는 전체의 무단 전재 및 복사를 금지합니다.

※ 본 자료를 고객에게 배포, 개인 블로그 홍보 자료로 활용 등 교육 이외의 목적으로 사용 시 발생하는 모든 책임은 당사자에게 있습니다.

[교육용] 2025-P-CL-0304



# 암전장유전체분석서비스 탑재

(WGS, Whole Genome Sequencing)

암치로 희망을  
밝히다 

## WGS(암전장유전체분석서비스) 부가가능 특약

암진단특약

통합암진단특약

암직접치료특약

통합암직접치료

상급종합병원통합암직접치료

### 주계약

(무)새로담는건강보험·(무)새로담는간편건강보험  
(무)골라담는건강보험1형, 2형·(무)골라담는간편건강보험▶ “9/1 이후 계약부터 서비스 부가 가능합니다”



※ 자세한 보장내용은 상품설명서 및 약관을 참고 바랍니다.

※ 본 자료는 판매인 교육용 자료로 내용의 일부 또는 전체의 무단 전재 및 복사를 금지합니다.

※ 본 자료를 고객에게 배포, 개인 블로그 홍보 자료로 활용 등 교육 이외의 목적으로 사용 시 발생하는 모든 책임은 당사자에게 있습니다.

[교육용] 2025-P-CL-0304

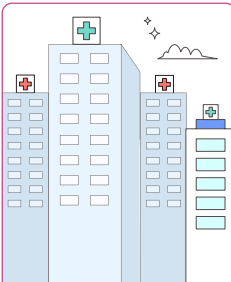


# 프리미엄 암 케어의 시작과 끝 라이나가 함께 합니다

케어매칭

WGS

## 케어매칭 서비스 “상급종합병원 진료예약에서 병원동행까지”



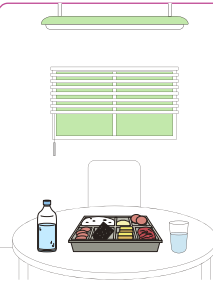
전국상급종합병원  
진료예약(초진 한정)



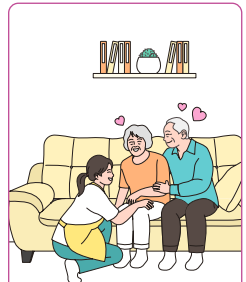
모빌리티 케어서비스  
(1회)



병원동행 에스코트  
(1회)



유병자 특화도시락  
(1개월분)



재가 간병 서비스  
(1회)

그 외 건강상담, 전국 명의 안내, 건강검진 우대할인, 건강검진 분석 설계 등

건강상담 콜센터 **1833-4030** (이용 시간 평일 09:00~18:00)

24년 4월 이후 모든 상품 가입 고객 OK  
(청약 시 서비스 가입 필수)

## WGS(암전장유전체서비스) 최적의 항암제 제시

WGS는 인간의 유전체 100%를 대상으로 실시되는 분석으로, 암 환자에게 더욱 적합한 항암 치료제를 선택할 수 있게 도움

### 정밀 의학

바이오 마커(유전체 검사) 활용  
유전자 변이가 있는 경우  
그에 맞는 표적 치료제를  
선택하는 데 도움을 줌

### 개인 맞춤 치료



### 신청 방법

특약 유지 중 암진단 후 암수술 → 서비스 이용신청(이용자격 확인)  
→ 미팅 장소 협의(협력사: 이노크라스)  
→ 유전자 검사 시행 → 주치의와 상의 치료방향 결정

25년 7월 이후 암 진단 또는 암직접치료특약 가입 고객 대상  
골라담(간편)건강보험의 경우, 9/1 이후부터 가능  
(청약 시 서비스 가입 필수)

※ 대고객서비스는 Inocras Inc. 및 그 협력사가 이행함

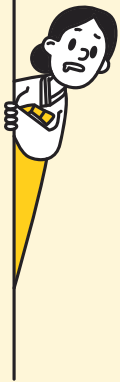
※ 자세한 보장내용은 상품설명서 및 약관을 참고 바랍니다.

※ 본 자료는 판매인 교육용 자료로 내용의 일부 또는 전체의 무단 전재 및 복사를 금지합니다.

※ 본 자료를 고객에게 배포, 개인 블로그 홍보 자료로 활용 등 교육 이외의 목적으로 사용 시 발생하는 모든 책임은 당사자에게 있습니다.

[교육용] 2025-P-CL-0304

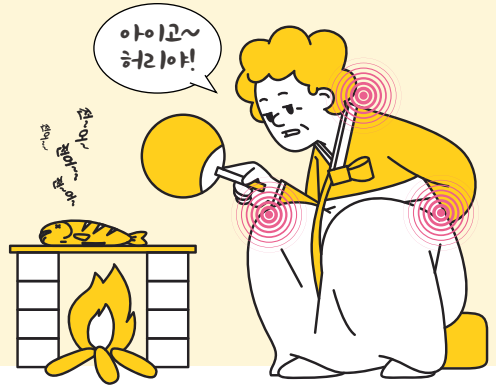




# 어무디 보장은 라이나가 제철



가을엔 전어가 제철



※ 특약, 상급종합병원에서 감액기간 이후 최대 보장 금액 예시



## 어깨/무릎 보장



## 척추 보장

관절경 이외 수술

**400만원**

관절경 수술

**300만원**

무릎 카티스템  
(관절경하 출기세포 이식술)

[중증무릎관절연골손상진단 시]

한쪽 **800만원**

양쪽 **1,100만원**

무릎인공관절수술

[중증무릎관절연골손상진단 시]

한쪽 **1,100만원**

양쪽 **1,700만원**

추간판절제술  
(추간판탈출증, 관혈수술)

**300만원**

※ 한쪽 어깨, 무릎 수술 후 1년 경과 후 반대쪽을 수술한 것으로 가정함(좌/우 다른 연간 한도 기간 중 각각 수술)

※ 중증무릎관절연골손상진단은 수술 시행여부와 관계없이 보험약관상 보험금 지급사유(ICRS4등급 등)에 부합하는 경우 지급

## 어무디 플랜/비갱신

[기준: 해약환급금미지급형II, 100세 만기, 20년납, 월납, SI 기준 표준체와 동일, 단위: 원]

구분		가입금액
주계약	새로담는건강보험	100만원
	새로담는신관절질환수술특약	200만원
	새로담는상급종합병원신관절질환수술특약	100만원
	새로담는3대인공관절치환수술특약	200만원
	새로담는중증무릎관절연골손상진단특약	500만원
	새로담는척추질환수술특약	200만원
	새로담는상급종합병원척추질환수술특약	100만원
	새로담는성인주요질환수술특약II	1,000만원
	새로담는실버특정수술보장특약	1,000만원

남자	표준체	3·10·5	3·5·5	여자	표준체	3·10·5	3·5·5
50세	<b>22,512</b>	<b>25,606</b>	<b>28,360</b>	50세	<b>36,871</b>	<b>43,796</b>	<b>48,708</b>



※ 자세한 보장내용은 상품설명서 및 약관을 참고 바랍니다.

※ 본 자료는 판매인 교육용 자료로 내용의 일부 또는 전체의 무단 전재 및 복사를 금지합니다.

※ 본 자료를 고객에게 배포, 개인 블로그 홍보 자료로 활용 등 교육 이외의 목적으로 사용 시 발생하는 모든 책임은 당사자에게 있습니다.

[교육용] 2025-P-CL-0304



## 관절질환 보장 범위



질병분류	질병코드	성인질환수술	실버특정수술	신관절 질환수술
		3형수술	관절염수술	
화농성관절염	M00	○	○	○
달리 분류된 감염성 및 기생충성질환에서의 관절의 직접감염	M01	○	○	○
반응성관절병증	M02	○	○	○
달리 분류된 질환에서의 감염후 및 반응성 관절병증	M03	○	○	○
혈청검사양성 류마티스관절염	M05	○	○	○
기타 류마티스관절염	M06	○	○	○
건선성및 장병성관절병증	M07	○	○	○
연소성관절염	M08	○	○	○
달리 분류된 질환에서의 연소성관절염	M09	○	○	○
통풍	M10	○	○	○
기타 결정 관절병증	M11	○	○	○
기타 특정 관절병증	M12	○	○	○
기타 관절염	M13	○	○	○
달리 분류된 기타 질환에서의 관절병증	M14	○	○	○
다발관절증	M15	○	○	○
고관절증	M16	○	○	○
무릎관절증	M17	○	○	○
제1수근중수관절의 관절증	M18	○	○	○
기타 관절증	M19	○	○	○
손가락 및 발가락의 후천변형	M20	○	○	○
사지의 기타 후천변형	M21	○	○	○
무릎뼈의장애	M22	○	○	○
무릎의 내부장애	M23	○	○	○
기타 특정 관절장애	M24	○	○	○
달리 분류되지 않은 기타 관절장애	M25	○	○	○
전신홍반루프스	M32	○	○	○
피부다발근염	M33	○	○	○
전신경화증	M34	○	○	○
어깨병변	M75	X	X	○
병적 골절을 동반한 골다공증	M80	○	X	X
병적 골절이 없는 골다공증	M81	○	X	X
달리 분류된 질환에서의 골다공증	M82	○	X	X
성인골연화증	M83	X	X	X
골연속성의장애	M84	○	X	X
뼈의 파열병(변형성골염)	M88	○	X	X
기타 비대성골관절병증	M89.4	○	X	X
고관절및 골반의 연소성골연골증	M91	X	X	○
기타 연소성골연골증	M92	X	X	○
기타 골연골병증	M93	X	X	○
연골의기타 장애	M94	X	X	○

(무)새로담는(간편)성인주요질환수술특약II(해약환급금미지급형II), (무)새로담는(간편)실버특정수술보장특약(해약환급금미지급형II)

(무)새로담는(간편)신관절질환수술특약(해약환급금미지급형II)

※ 자세한 보장내용은 상품설명서 및 약관을 참고 바랍니다.

※ 본 자료는 판매인 교육용 자료로 내용의 일부 또는 전체의 무단 전재 및 복사를 금지합니다.

※ 본 자료를 고객에게 배포, 개인 블로그 홍보 자료로 활용 등 교육 이외의 목적으로 사용 시 발생하는 모든 책임은 당사자에게 있습니다.

[교육용] 2025-P-CL-0304



BYE!

# 출시기념 고고당 가입 한도 상향

7/1~9/30



구분	최대 가입한도	
	9/30까지	10/1부터
새로담는세번받는3대만성질환(고고당)치료특약	200만원	100만원
새로담는세번받는3대만성질환(고고당)중등도이상진단특약	200만원	100만원
새로담는세번받는3대만성질환(고고당)중증진단특약	200만원	100만원

## 고고당 압도적 최대 5,000만원 플랜

업계 최초  
동시  
치료 보장

최대 5,000 플랜



세번



두번



한번

500만원

300만원

200만원

1,200만원

600만원

200만원

1,200만원

600만원

200만원

세번받는3대만성질환(고고당)  
치료

세번받는3대만성질환(고고당)  
진단(중등도 이상)

세번받는3대만성질환(고고당)  
진단(중증)

※ 최대 가입금액, 1년 미만 진단 시 20%, 1년 이상~2년 미만 50% 지급

# 최대 5천만원 플랜 연계조건 특약6종 중 택 1



[기준: 해약환급금미지급형II, 100세 만기, 20년 전기월납, 단위: 원]

구분	연계설정 가입금액		40세	
의무부가특약(택)	배수	가입금액	남자	여자
암진단특약	5배	1,000만원	14,200	12,100
통합암진단특약	5배	1,000만원	19,300	12,600
암직접치료특약(5년보장)	5배	1,000만원	16,900	17,800
통합암직접치료특약	2.5배	500만원	18,505	16,200
특정심뇌혈관주요치료	10배	2,000만원	11,400	7,600
심뇌혈관질환수술	5배	1,000만원	13,100	7,900

## 보험료 예시(고고당+특정심뇌혈관주요치료)

[기준: 해약환급금미지급형II, 100세 만기, 20년납, 단위: 원]

표준체/비갱신	가입금액	40세		45세		50세	
		남자	여자	남자	여자	남자	여자
새로담는건강보험	100만원	1,790	1,530	2,030	1,730	2,320	1,950
새로담는세번받는3대만성질환 (고고당)치료특약	200만원	27,160	22,940	28,180	24,960	28,020	26,360
새로담는세번받는3대만성질환 (고고당)중등도이상진단특약	200만원	8,360	6,680	6,660	6,680	5,140	6,440
새로담는세번받는3대만성질환 (고고당)중증진단특약	200만원	1,380	1,040	1,120	1,040	860	1,020
새로담는특정심뇌혈관 주요치료	2,000만원	11,400	7,600	12,400	8,400	13,600	9,200
총 보험료		50,090	39,790	50,390	42,810	49,940	44,970

※ 자세한 보장내용은 상품설명서 및 약관을 참고 바랍니다.

※ 본 자료는 판매인 교육용 자료로 내용의 일부 또는 전체의 무단 전재 및 복사를 금지합니다.

※ 본 자료를 고객에게 배포, 개인 블로그 홍보 자료로 활용 등 교육 이외의 목적으로 사용 시 발생하는 모든 책임은 당사자에게 있습니다.

[교육용] 2025-P-CL-0304



# 새로운치아보험:덴탈어카운트[무배당, 해약환급금미지급형, 갱신형]



**반값입니다**  
**해마다 새로 받는**  
**치과 치료 지원비!**



	보험 종목	1형 기본지원금액형, 2형 체증지원금액형
	보험기간(가입나이)	10년 만기(15세~70세), 20년 만기(15세~60세)
	가입금액	1,000만원(단일한도)
	UW 유의 사항	당/타사 기가입자 가입불가

급부명	지급 사유	지급금액
치과치료 보험금	<p>피보험자가 보험기간 중 치아우식증(충치), 치주질환(잇몸질환) 또는 재해를 직접적인 원인으로 치과치료보장개시일 이후에 최초로 충전 또는 크라운치료를 진단확정받고 충전 또는 크라운치료를 받거나 영구치 발거를 진단확정받고 영구치를 발거한 부위에 보철치료를 받았을 때</p> <p>※ 치과치료보장개시일: 계약일에서 91일째부터</p>	<p>“치과치료”별 연간 첫번째 “치과치료”시: “첫번째 치료비 지원금액”</p> <hr/> <p>“치과치료”별 연간 두번째 이후 “치과치료”시: “두번째 이후의 치료비 지원금액”</p> <hr/> <p>(단, 연간 지급되는 치과치료보험금의 합계는 아래 “연간최대보장금액”을 초과하지 못합니다.)</p>



※ 자세한 보장내용은 상품설명서 및 약관을 참고 바랍니다.  
 ※ 본 자료는 판매인 교육용 자료로 내용의 일부 또는 전체의 무단 전재 및 복사를 금지합니다.  
 ※ 본 자료를 고객에게 배포, 개인 블로그 홍보 자료로 활용 등 교육 이외의 목적으로 사용 시 발생하는 모든 책임은 당사자에게 있습니다.  
 [교육용] 2025-P-CL-0304



## 매년 새로 생기는 “연간최대보장금액”은?

1형(기본지원금액형)	200만원	
2형(체증지원금액형)	계약일로부터 5년 이내	200만원
	계약일로부터 6년 이후	400만원

[기준: 치료 지원비는 치아 1개당, 틀니의 경우 보철물당 연1회한]

감액  
기간  
NO

### 보철치료



### 크라운치료



#### 임플란트/브릿지/틀니

첫번째 **30**만원

두번째 이후 **100**만원

#### 상급종합병원 임플란트

첫번째 **60**만원  
(임플란트 30+상급임플란트 30)

두번째 이후 **200**만원  
(임플란트 100+상급임플란트 100)

첫번째 **7.5**만원

두번째 이후 **25**만원

### 충전치료



#### 금, 도재(세라믹)

첫번째 **6**만원

두번째 이후 **20**만원

#### 복합레진

첫번째 **3**만원

두번째 이후 **10**만원

#### 이외(아말감등)

첫번째 **3**천원

두번째 이후 **1**만원

### 보험료 예시

[기준: 주계약 1천만원, 10년만기, 전기납, 단위: 원]

1형(기본지원금액형)		
나이	남자	여자
15세	13,100	15,600
20세	14,800	17,200
25세	17,600	18,900
30세	20,200	20,000
35세	23,100	20,800
40세	26,200	22,100
45세	30,100	25,200
50세	34,300	29,300
55세	37,400	32,500
60세	39,300	34,800

2형(체증지원금액형)		
나이	남자	여자
15세	13,400	15,900
20세	15,500	17,700
25세	18,600	19,600
30세	21,800	21,000
35세	25,400	22,100
40세	29,600	23,900
45세	34,400	27,800
50세	39,400	32,700
55세	42,700	36,100
60세	45,000	38,700

※ 자세한 보장내용은 상품설명서 및 약관을 참고 바랍니다.

※ 본 자료는 판매인 교육용 자료로 내용의 일부 또는 전체의 무단 전재 및 복사를 금지합니다.

※ 본 자료를 고객에게 배포, 개인 블로그 홍보 자료로 활용 등 교육 이외의 목적으로 사용 시 발생하는 모든 책임은 당사자에게 있습니다.

[교육용] 2025-P-CL-0304



# 이제 외국인 고객도

Ciao

שלום

라이나G

## 고객정보 등록

### 미국 국적 관련자 조세목적 '예' 선택 시(FATCA)

**고객정보 등록**

라인하 | 33세 여성 | 19901212-2\*\*\*\*\*

국적  
대한민국 **대한민국 외 (외국인 포함)**

2 미국 시민권자(이중국적자포함)  
미국  
중국 일본 태국 러시아 대만

체류코드  
체류기간  
2025-06-01 ~ 2025-06-09  
고객의 체류코드 및 체류기간을 확인 후 정확하게 입력하시기 바랍니다.

조세목적상 해외 거주여부  
예 아니오

### 미국 이외 조세목적 '예' 선택 시(CRS)

**고객정보 등록**

라인하 | 33세 여성 | 19901212-2\*\*\*\*\*

국적  
대한민국 **대한민국 외 (외국인 포함)**

외국인(미국인 제외)  
중국  
중국 일본 태국 러시아 대만

체류코드  
체류기간  
2025-06-01 ~ 2025-06-09  
고객의 체류코드 및 체류기간을 확인 후 정확하게 입력하시기 바랍니다.

조세목적상 해외 거주여부  
예 아니오

## 심사 가능 체류코드

체류코드	코드명	체류코드	코드명	체류코드	코드명	체류코드	코드명
D-1	문화예술	D-8	기업투자	E-5	전문직업	F-4	재외동포
D-2	유학	D-9	무역경영	E-7	특정활동	F-5	영주권
D-5	취재	E-1	교수	F-1	방문동거	F-6	결혼이민
D-6	종교활동	E-3	연구	F-2	거주비자	H-2	방문취업
D-7	주재	E-4	기술지도	F-3	동반		

※ 단, F-1(방문동거) 및 F-3(동반)의 경우는 각각의 경우를 확인하여 인수여부를 결정



※ 자세한 보장내용은 상품설명서 및 약관을 참고 바랍니다.

※ 본 자료는 판매인 교육용 자료로 내용의 일부 또는 전체의 무단 전재 및 복사를 금지합니다.

※ 본 자료를 고객에게 배포, 개인 블로그 홍보 자료로 활용 등 교육 이외의 목적으로 사용 시 발생하는 모든 책임은 당사자에게 있습니다.

[교육용] 2025-P-CL-0304

# 모바일 청약이 된다구~!!

你好

Hi

Olá

## 계약정보 확인

### 라이나G

### GA 전자문서

**상품정보** [변경 >](#)

주계약 / 특약정보 가입금액 / 보험료

① 무배당THE건강해지는종신보험 (기본형)\_가입금액형  
종신만기 20년납 월납 1억 5,500만 원 / 306,900원

② 무배당THE건강해지는종신보험 (기본형)\_가입금액형  
종신만기 20년납 월납 1억 5,500만 원 / 306,900원

월납입보험료 **20,920원**

해외납세의무부

☒ 예 ☐ 아니오

※ 모바일청약 불가 대상 안내

1) 법인, 고령자(76세 이상)  
2) 재정상사자대상자  
3) 계피상이전 중 사망담보포함계약

**1** 모바일청약 서면청약

**신분증 정보를 입력 후 인증하기 버튼을 터치해 주세요.**

외국인등록증

외국인등록증  
HONG GIL DONG  
발급일자: 2024-01-01  
외국인등록입국관리청

**2**

발급일자  
숫자만 입력 예) 20210524

일련번호  
숫자만 입력 예) 12345678901  
외국인등록증 뒷면 상단에 일련번호(11자리)가 있는 경우 반드시 입력

**3** 인증하기  
인증 진행해 주세요.

외국인등록증

외국인등록증  
HONG GIL DONG  
발급일자: 2024-01-01  
외국인등록입국관리청

발급일자  
20210524

일련번호  
20210524  
외국인등록증 뒷면 상단에 일련번호(11자리)가 있는 경우 반드시 입력

채류정보 고객 확인

채류코드  
F-4

채류기간  
2025-01-01 ~ 2025-12-31

**4**

**5**

FATCA-CRS 본인확인서 작성해주세요.

이 확인서는 「대한민국 정부와 미국중국 영구 간의 국제 납세의무 준수 촉진에 관한 협정에 따른 금융정보자등교환 이행규정」 및 「정보교환협정세 비준 공표정보자등교환 이행규정」에 의거하여, 금융회사에 금융계좌를 개설한 고객과 대한민국 이외의 국가에 대한 납세의무 여부를 확인하기 위한 것으로, 작성하신 정보는 「신용정보의 이용 및 보호에 관한 법률」 등에 따라 보호됩니다. 금융회사는 가맹점 정보를 검증하기 위해서 추가적인 자료를 요구할 수 있습니다.

위의 내용을 확인하시고 서명을 터치해주세요.

*Jewelchu*

- 신분증 정보 입력 단계에서 채류코드 및 채류기간 확인을 합니다.
- 외국인 등록증 사본은 심사팀에 팩스 제출을 합니다(추후 간소화 예정)

## 꼭 확인하세요

고객을 반드시 직접 만나 보험상품의 중요사항을 안내해 주세요.  
또 모집 경위서의 면담일시, 면담장소도 바르게 작성할 수 있도록 유의해 주세요.

※ 자세한 보장내용은 상품설명서 및 약관을 참고 바랍니다.

※ 본 자료는 판매인 교육용 자료로 내용의 일부 또는 전체의 무단 전재 및 복사를 금지합니다.

※ 본 자료를 고객에게 배포, 개인 블로그 홍보 자료로 활용 등 교육 이외의 목적으로 사용 시 발생하는 모든 책임은 당사자에게 있습니다.

[교육용] 2025-P-CL-0304



고객정보를  
항상 확인할 수 있어요

# 늘어났어 가입설계

가입설계가  
더 쉽고  
편해집니다

설계번호를  
바로 확인할 수 있어요

보험료는  
맨 위에서 확인하세요

커진 버튼으로 시원하게!

설계번호 203824739

환산보험료(CMP) 190,293원

총 납입 보험료 60,028원

초기화

보험료계산

가입설계저장

상품설명서출력

상품정보

다이어리로 저장 | 보장내용 간편조회

피보험자

보험료선택 : ☐ 고교당 2500 ☐ 고교당 4500 ☐ 고교당 5000+알 ☐ 고교당 5000+뇌심 ☐ 이경무조건가입해라2 ☐ YoungClassic 알 ☐ 선진알지표2ip(중입자) ☐ Young 어루디

자랑심사요청

특약강석

☐ 선택특약 위로 보기

환산보험료(CMP)

당사비교내대상

총납입보험료

구분	보험명	납입주기	보험기간	납입기간	가입금액(한한)	보
주	무배당새로담는건강보험(해약환급금미지급형II)	월납	100 세만기	20년납기		
1	무배당새로담는세비받는30대인생보험(해약환급금미지급형II)	100 세만기	100 세만기	20년납기		
2	무배당새로담는세비받는30대인생보험(해약환급금미지급형II)	100 세만기	100 세만기	20년납기		
3	무배당새로담는세비받는30대인생보험(해약환급금미지급형II)	100 세만기	100 세만기	20년납기		
4	무배당새로담는세비받는30대인생보험(해약환급금미지급형II)	100 세만기	100 세만기	20년납기		
5	무배당새로담는특정심뇌혈관주요치료특약(해약환급금미지급형II)	100 세만기	100 세만기	20년납기		
6	무배당새로담는하이글래스특정심뇌혈관주요치료특약(해약환급금미지급형II)	100 세만기	100 세만기	20년납기		
7	무배당새로담는심뇌혈관질환수술특약(해약환급금미지급형II)	100 세만기	100 세만기	20년납기		
8	무배당새로담는임진단특약(해약환급금미지급형II)	100 세만기	100 세만기	20년납기		
9	무배당새로담는통합임진단특약(해약환급금미지급형II)	100 세만기	100 세만기	20년납기		
10	무배당새로담는소액임진단특약(해약환급금미지급형II)	100 세만기	100 세만기	20년납기		
11	무배당새로담는통합임진단특약(해약환급금미지급형II)	100 세만기	100 세만기	20년납기		
12	무배당새로담는통합제자리암경계성종양수술특약(해약환급금미지급형II)	100 세만기	100 세만기	20년납기		
13	무배당새로담는통합제자리암경계성종양수술특약(해약환급금미지급형II)	100 세만기	100 세만기	20년납기		
14	무배당새로담는임직접치료특약(5년보장)(해약환급금미지급형II)	100 세만기	100 세만기	20년납기		
15	무배당새로담는임직접치료특약(5년보장)(해약환급금미지급형II)	100 세만기	100 세만기	20년납기		
16	무배당새로담는임직접치료특약(5년보장)(해약환급금미지급형II)	100 세만기	100 세만기	20년납기		
17	무배당새로담는임직접치료특약(5년보장)(해약환급금미지급형II)	100 세만기	100 세만기	20년납기		
18	무배당새로담는항암방사선치료보장특약(해약환급금미지급형II)	100 세만기	100 세만기	20년납기		
19	무배당새로담는항암방사선치료보장특약(해약환급금미지급형II)	100 세만기	100 세만기	20년납기		
20	무배당새로담는항암치료후특정질병및재발보장특약(해약환급금미지급형II)	100 세만기	100 세만기	20년납기	1000 만원	
21	무배당새로담는항암치료후특정질병및재발보장특약(해약환급금미지급형II)	100 세만기	100 세만기	20년납기	1000 만원	
22	무배당새로담는신관질환수술특약(해약환급금미지급형II)	100 세만기	100 세만기	20년납기		
23	무배당새로담는상급종합병원신관질환수술특약(해약환급금미지급형II)	100 세만기	100 세만기	20년납기	100 만원	
24	무배당새로담는3대인생보험신관질환수술특약(해약환급금미지급형II)	100 세만기	100 세만기	20년납기		
25	무배당새로담는중증무릎관절질환수술신관질환수술특약(해약환급금미지급형II)	100 세만기	100 세만기	20년납기		

설계화면  
글씨가 더 커졌어요

무배당새로담는특정심뇌혈관주요치료특약(해약환급금미지급형II)

많~은 특약,  
숫자로 기억할 수 있어요

※ 자세한 보장내용은 상품설명서 및 약관을 참고 바랍니다.

※ 본 자료는 판매인 교육용 자료로 내용의 일부 또는 전체의 무단 전재 및 복사를 금지합니다.

※ 본 자료를 고객에게 배포, 개인 블로그 홍보 자료로 활용 등 교육 이외의 목적으로 사용 시 발생하는 모든 책임은 당사자에게 있습니다.

[교육용] 2025-P-CL-0304

