

하나손해보험과 함께

JUMP UP!



치매간병 신당보 3종 출시

레캄비(1/7/14/26회) 최대 2,300만

레캄비(회당) 70만 [업계최대]

업계유일 치매검사지원비 보장

운전자 비용 & 재물

번호사선임비용(심급구분無) 최대 5천만

교통사고처리지원금 2억5천만 [업계최대]

급배수누출손해(자기부담금無) 500만

하나더넥스트 치매간병

신담보 3종 출시!

NEW! 레캠비 치료비 출시!

① 표적치매약물치료비
[횟수별 차등 지급]

최대
2,300만

횟수별	1회 이상	7회 이상	14회 이상	26회 이상
최대 한도			1,000만	1,000만
합산 한도	300만	1,000만	합산 1,000만	

② 표적치매약물치료비
[회당지급, 최대36회]

최대 **2,520만**
(70만*36회)

업계
최대

③ 경도인지장애·
치매신경인지기능
검사지원비 [최초 1회]

최대
5만

업계
유일

Merry christmas

하나의 특별한 선물



할인에 진심! 보험료 선할인 & 후할인

상품명	건더하(표준)	5.N.5	건더하(간편)	5.N.5	3.N.5	3.N.5
할인구분	Grade1	10년고지	Grade1	표준고지	3.10.5고지	3.5.5고지
보험료 차이 (표준고지比)	30%▼	19%▼	8%▼	-	1%▲	12%▲

← 보험료저렴

→ 보험료증가

※ 상해1급, 20년납100세만기, 해약환급금미지급형, 납면미적용형, 암/유방암및생식기암/유사암진단비 각 1천만/1천만/2백만 및 기본계약 최소금액

치료비에 진심! 만기보장 주요치료비

암주치

- 매년 최대 5회
치료행위별 보장
- 중환자실치료도
매년 최대 2천만

전이암주치

- 매년 최대 4회
- 원발부위 기준없이
도착지기준 보장
(전이암코드: C77~C80)

순환계주치

- 뇌/심/순환계질환
총 62개코드 보장
- 매년 최대 9회
치료행위별 보장

한도에 진심! 운전자 비용 & 재물

변호사선임비용

심급 구분 없이

최대 5천만

교통사고처리지원금

업계최대

최대 2억5천만

급배수누출손해 상향

1백만 → 5백만

화재배상책임 상향

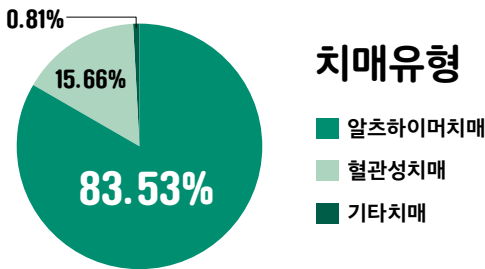
10억 → 20억

하나더넥스트 치매간병보험

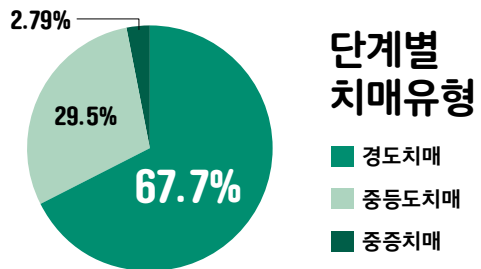
치매의 대표원인은 알츠하이머 초경도와 경도가 50%이상 차지



치매의 84% 알츠하이머치매



치매의 68% 경도치매



갈수록 늘어나는 치매환자, 대부분은 경도치매!

년도	65세이상 추정치매환자수	중증도별		
		경도 67.7%	중등도 29.5%	중증 2.8%
2021년	786,089명	531,505	231,601	21,982
2022년	825,856명	559,105	243,627	23,124
2023년	867,802명	587,502	256,001	24,298

치매환자 관리비용의 약 ½은, 치료/약제비!



직접치료비 42.3%

장기요양비용 41.8%

간접비 3.3%

직접비의료비 12.6%

- 직접치료비 : 치매치료를 위한 비용으로 치료비, 약제비로 구성
- 직접비의료비 : 간병비, 병원이용 교통비, 보조물품 구입비와 환자와 보호자가 의료기관을 방문함으로써 발생하는 시간비용 포함
- 간접비 : 조기퇴직 등 치매로 인한 환자에게 발생하는 생산성 손실비용

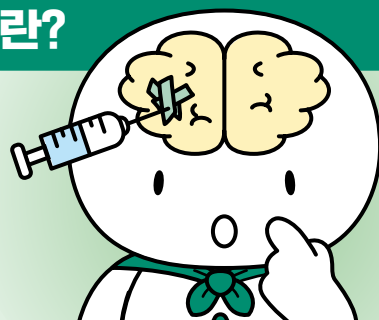
※ 출처 : 대한민국 치매현황 2024, 보건복지부

하나더넥스트 치매간병보험

알츠하이머의 원인 물질 제거하는 신약 레카네맙, 일명 '레킴비' 보장

표적치매약물치료란?

알츠하이머 치매의 원인으로 추정되는
아밀로이드베타(Aβ)
단백질을 찾아 없애고 기존 플라그 제거



▶ 치매 발생 원인



신경세포를 보호하던
아밀로이드베타 단백질의 노화



노화로 떨어져 나온
단백질세포의 섬유화(덩어리)




플라그 형성되어 신경 섬유
사이에 쌓여 뇌 기능 저하 발생

대표적인 표적치매약물, 레킴비!


레킴비(레카네맙) : 아밀로이드 베타에 대한 면역 항체



- 허가정보** 미국FDA, 2023년 7월 6일 국내 2024년 5월 도입
- 약물효과** 초기알츠하이머 환자의 인지장애 악화 27% 늦춰줌
- 투약방법** 2주 1회, 정맥주사
- 치료비용** **건강보험 미적용, 즉 비급여!**
연간 2~3천만원의 비용 부담





하나더넥스트 치매간병보험



신담보 3종 출시

업계최초 초기단계 검사지원비 보장!

구분	담보명	최대보장금액
 검사	경도인지장애·치매신경인지기능 검사지원비 (종합검사)	5만
 치료	표적치매약물허가치료비 (횟수당)	1회이상 300만
		7회이상 1,000만
		14회이상 1,000만
		26회이상 1,000만
		합산 2,300만
	표적치매약물허가치료비 (치료당, 36회한)	회당 70만 2,520만

※ 단, 표적치매약물허가치료비 횟수당, 회당은 동시가입 불가

하나는 14회만 받아도 2,200만! 타사는 19회..



구분	하나	A사
횟수당	1회이상 300만	200만
	7회이상 1,000만	1,000만
	14회이상 900만	-
	19회이상 -	1,000만
	26회이상 100만	-
	최대보장금액 2,300만	2,200만
회당	치료당(36회) 70만	50만

14회만에 2,200만

하나더넥스트 치매간병보험



하나를 선택해야하는 이유 한도부터 갱신주기까지 No.1

26회이상 보장, 장기간 치매약물치료 걱정 No!

다양한 갱신주기, 나에게 맞는 보험료로 가입가능!

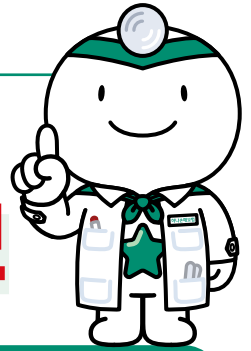


횟수당 합산 최대 2,300만 or 회당 70만 * 36회 = 2,520만

구분		하나	A사	B사	C사
횟수당	1회	300만	200만	-	300만
	7회	1,000만	1,000만	1,000만	1,000만
	14회	1,000만	-	-	700만
	19회	1,000만	1,000만	-	-
	26회	1,000만	-	-	-
회당	회당(36회한)	70만	50만	30만	-
	최대보장금액	2,520만	1,800만	1,080만	-
갱신주기(년)		5/10/20년	5년	20년	5/10/20년

하나더넥스트 치매간병보험

표적치매약물허가치료비와 함께 가입하면 좋은 담보



경도인지장애 · 치매신경인지기능검사지원비

업계최초



경도인지장애 또는 치매의 진단 및
치료를 위한 필요소견을 토대로
급여 신경인지기능검사를 받은 경우
(종합검사, 최초 1회한)

최대 5만원

경도인지장애보장 [방문인지교육]

업계유일

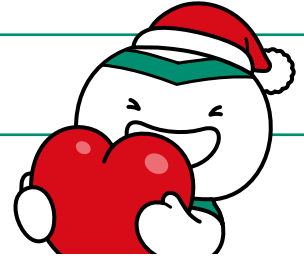


경도인지장애 진단 확정 후
방문인지교육 제공(현물급부)
전문업체(업체명:대교뉴이프)를 통해

**주 1회(월 4회) 1년간
방문 교육 제공**



하나더넥스트 치매간병보험



치매 초기 단계부터

검사 - 진단 - 치료 - 입/통원 보장

담보명		최대 보장금액
 검사	치매CT·MRI·PET검사비용지원 (연간1회, 급여)	30만
	급여치매감별검사비 (최초 1회한)	100만
	경도인지장애·치매신경인지기능검사지원비 (종합검사)(급여, 최초 1회한)	5만
 진단	경도이상치매진단비 II	1,000만
	중등도이상치매진단비 II	2,000만
	중증치매진단비 II	5,000만
 치료	특정치매치료제처방비 (연간 1회한)	60만
	표적치매약물허가치료비 (1/7/14/26회이상)	1회 300만 7회 1,000만 14회 900만 26회 100만
	표적치매약물허가치료비 (치료당, 36회한)	70만
	경도인지장애보장 (방문인지교육형)	현물급부 (120만)
 통원	치매통원비 (1일1회, 연 30회)	2만
	치매종합병원통원비 (1일1회, 연 30회)	3만
	치매상급종합병원통원비 (1일1회, 연 30회)	5만
 입원	치매입원일당 (1~180일)	10만
	치매간병인사용입원일당 (1~180일, 요양병원)	7만
	치매간병인사용입원일당 (1~180일, 요양병원제외)	10만

※ 단, 표적치매약물허가치료비 횟수당, 회당은 동시가입 불가

※ 상기 가입한도는 담보별 최대가입금액이며, 동시가입시 합산한도는 상품별 인수기준 확인 요망

하나더넥스트 치매간병보험

치매조기치료 플랜



담보명		금액	
검사	치매CT·MRI·PET검사비용지원 (연간1회, 급여)	30만	
	급여치매감별검사비 (최초 1회)	100만	
	경도인지장애·치매신경인지기능검사지원비 (종합검사)(급여, 최초 1회)	5만	
치료	특정치매치료제처방비 (연간 1회)	60만	
	경도인지장애보장 (방문인지교육제공)	현물급부 (가입금액120만)	
	표적치매약물허가치료비	횟수당	회당
		1회 300만 7회 1,000만 14회 900만 26회 100만	70만 (36회/2,520만)
간병 / 입원	치매입원일당 (1~180일)	3만	
	치매간병인사용입원일당 (1~180일,요양병원)	5만	
	치매간병인사용입원일당 (1~180일,요양병원외)	10만	

치료 초기시점 큰 금액을
보장받고 싶다면!

횟수당

구분	50세	60세
남자	28,709	50,447
여자	39,017	62,999

합산 최대금액으로
보장받고 싶다면!

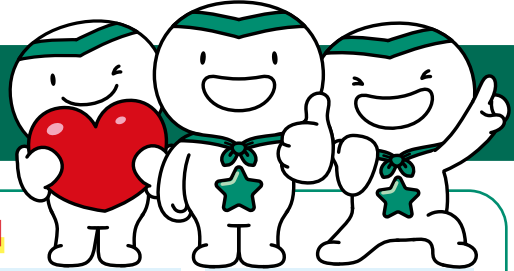
회당

구분	50세	60세
남자	28,767	50,937
여자	39,100	63,399

※ 20년납 100세만기, 해약환급금미지급형 II, 납면미적용형, 기본계약 100만 (단위 : 원)

점점 축소되는 실손 고가의 비급여 치료/수술비 대비

하나손보 HIT 3총사



추천1



· 만기보장 **전이암주요치료비**

보장기간
**만기까지
최대 100세**

보장횟수
**치료행위별
매년 최대 4회**

보장내용
**도착기지준
전이암보장**

· 상급종합병원 **통합항암방사선약물치료비**

보장기간
**원발암부터
전이암까지**

최대보장금액
**각 3천만 * 9회
최대 2억7천만**

추천2



· 만기보장 **순환계질환주요치료비**

보장기간
**만기까지
최대 100세**

보장횟수
**치료행위별
매년 최대 9회**

보장범위
**뇌/심/순환계
62개 질병코드**

추천3



· 질병/3대질병/상해 **수술입원일당** (종합병원, 1일이상180일한도)

종합병원에서 수술동반 입원시 하루당 가입금액 보장
수술비, 입원일당 업계누적 걱정없이 가입가능

질병
20만

3대질병
30만

상해
10만

만기보장 전이암주요치료비

암진단비,암주치 있어도 전이암주치가 필요한이유!

원발암과 전이암의 차이

구분	원발암(초기)	전이암(진행성)
치료목표	완치중심	수명연장, 증상조절
급여약제여부	높음	낮아짐
비급여항암제	낮음	높음
맞춤치료 필요성	상대적으로 적음	높음

고가의 비급여치료가 대부분



비급여는 건강보험 미적용 및 산정특례 미대상



항암치료기간 길어질수록 실손한도 초과



기존 암진단비, 원발암 진단시 지급(보장) 후 소멸

전이암 보장공백, 필수대비!

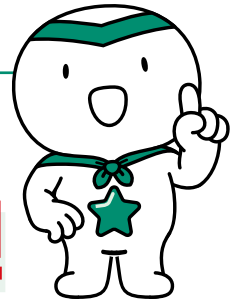
만기보장 전이암주요치료비



끝까지 보장 받는



전이암+통합항암플랜



종합병원전이암주요치료비 [만기보장형,각 연1회]

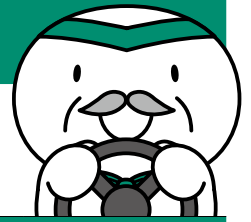
수술
3천만방사선
3천만약물
3천만중환자실
5백만전이암
보장상급종합병원 [국립암센터,서울원자력병원포함]
통합항암방사선약물치료비원발암, 전이암
모두 보장9개부위,각3천만
2억 7천만한정된 기간없이
만기까지 보장

담보명		가입금액	
종합병원전이암주요치료비(만기보장형, 연간1회)		3천만 (중환자실 5백만)	
상급종합병원 통합항암방사선약물치료비 (국립암센터, 서울원자력병원포함)(최초1회)		9회 * 각 3천만 (최대 2억7천만)	
구분	뉴건더하(Grade1)	5.N.5(10년고지)	3.N.5(10년고지)
여자	39,959	41,381	59,818
남자	34,810	42,141	56,471

※ 40세, 상해1급, 20년납100세만기, 해약환급금미지급형Ⅱ, 납입면제형,
항암방사선약물치료비 100만 및 기본계약(최소금액) 포함 (단위 : 원)

※ 본 자료는 설계사 교육용으로 고객에게 제공하거나 영업활동에 이용할 수 없으며, 무단 사용 시 금소법 위반으로 과태료가 부과될 수 있습니다.

하나가득담은운전자상해



6080 운전자+상해 보장 추천

담보명			가입금액		
			~60세	~70세	~80세
비용 담보	교사처Ⅳ(비탐승중포함)		2억5천만		
	교사처Ⅱ(중대법규위반,6주미만)		1,000만		
	변선비Ⅲ(경찰조사포함)(비탐승중포함)		5,000만		
	급발진 변선비		1,000만		
	벌금Ⅱ(대인,비탐승중포함)		3,000만		
	벌금(대물)		500만		
자부상	자동차사고부상치료비Ⅰ(1~14급)		3,000만	3,000만	3,000만
	차대차 자부상 입원일당(1-30일)		5만	5만	3만
	차대차 자부상 통원일당(1-30일)		3만	3만	2만
상해 보장	일반상해수술비		50만	50만	30만
	골절진단비(치아파절포함)/골절수술비		20만/30만	10만/20만	10만/20만
	5대골절진단비/5대골절수술비		100만/100만	50만/50만	50만/50만
	통합상해진단비 (신체9개부위) (부위별 연간1회한)	경증	3만	3만	2만
		중등증	30만	20만	10만
		중증	300만	300만	200만
	창상봉합술치료비 (1일1회,연간3회한)	안면부	20만	20만	10만
		안면부외	30만	30만	20만
	상해재활치료비 (1일1회)	연간30회	1만	-	-
		연간60회	1만	1만	1만
	특정외상성진단비	뇌손상진단비	100만	100만	100만
		뇌출혈진단비	500만	500만	100만
장기손상진단비		200만	200만	200만	

보험료 안내	구분	60세	65세	70세	75세
	남자	39,470	36,580	39,040	28,488
	여자	37,140	32,138	34,047	24,849

※ 상해1급, 자가용운전자, 20년납20년만기, 비용+상해(3개월고지플랜)(단위:원)

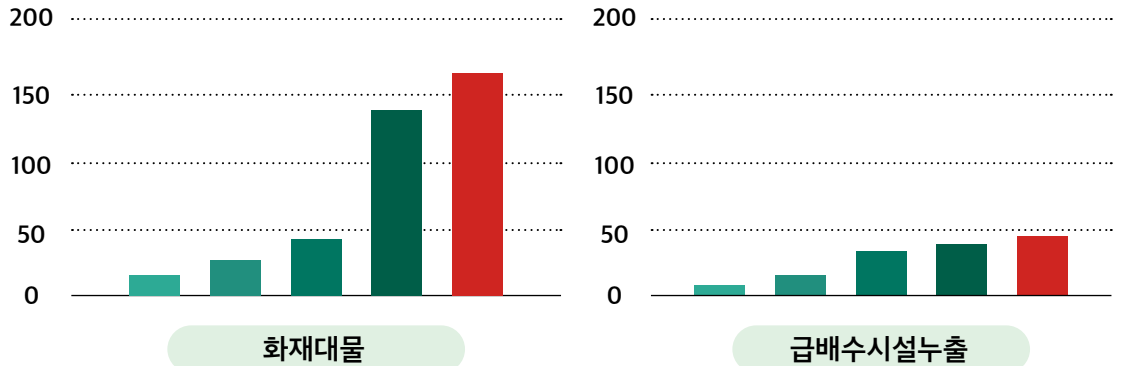
하나가득담은운전자상해

화재대물배상&급배수시설누출손해 보험금 증가 추세

5년간 재물사고 보상 현황

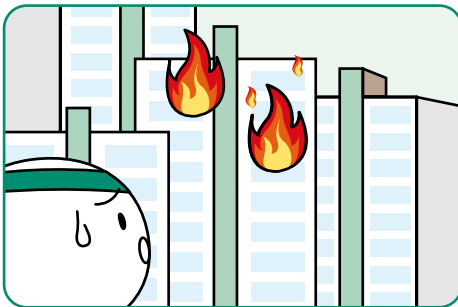
(단위:억원)

■ 2019년 ■ 2020년 ■ 2021년 ■ 2022년 ■ 2023년



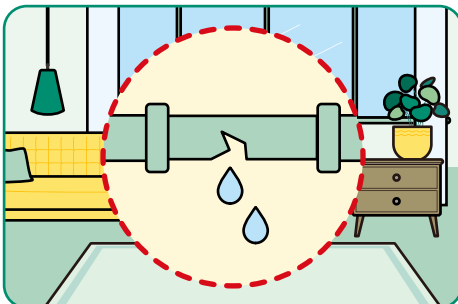
※출처 : 보험개발원 보도자료 2024

재물보장 파격 업그레이드!



화재배상책임

10억 → **20억**



급배수시설누출손해(주택)

100만원 → **500만**

자기부담금 없음!

주요담보 업계누적 안내 (25년12월기준)

담보	가입금액 한도				비고	담보	가입금액 한도			비고
질병사망	2억					일반상해사망후유장해	15억 (3급:10억)			6개월, 10억
질병후유장해	~20세	~40세	~60세	61세~		상해후유장해	~65세	66세~	1개월, 3억	
	1억	8천	6천	1천			5억	3억		
암 진단비	~60세	~70세	71세~		3개월, 1.5억	일반상해일당	10만			실손기가입자 7만
	3억	2.5억	1억			교통상해입원일당	10만			실손기가입자 7만
유사암 진단비	~30세	~60세	61세~			질병일당	10만			실손기가입자 7만
	8천	6천	4천				상해/질병 종합병원이상 1인실 일당	60만/60만		
고액항암 방사선치료비	~60세			61세~		상해/질병 종합병원이상 2-3인실 일당	10만/10만			실손기가입자 7만
항암방사선 약물치료비	3억			1.5억			상해/질병 종합병원이상 4-5인실 일당	10만/10만		
	~65세			66세~		종합병원일당	10만			실손기가입자 7만
1억			3천	상급종합병원일당			10만			실손기가입자 7만
뇌출혈+뇌졸중+ 뇌혈관 진단비	2억				3개월, 1억	상해/질병 중환자실입원일당	50만/50만			실손기가입자 35만
뇌혈관질환 진단비	~60세			61세~		응급실치료	30만			
	6천			4천			암입원일당	30만		
뇌졸중 진단비	1.5억					상급종합/종합 암입원일당	50만			실손기가입자 35만
뇌출혈 진단비	1.5억					암입원일당(요양병원)	5만			실손기가입자 3만
급성심근경색+ 허혈심장질환 진단비	2억				3개월, 1억	암 통원비	35만			
허혈심장질환 진단비	~60세			61세~		상해/질병 간병인사용일당 (요양병원제외/요양병원)	15만/5만			체증형 포함
	6천			4천			상해/질병 간호간병통합 서비스사용일당(체증형포함)	각 10만		
기타심장부정맥(I49) 진단비	~60세			61세~		암 간병인사용일당 (요양병원제외)	20만			
급성심근경색 진단비	2천			1천			암 간병인사용일당 (요양병원)	5만		
	1.5억					암 간호간병통합서비스	10만			
질병수술비	150만				6개월, 100만	주야간보호(1~인지지원등급)	150만			보험업종사자, 취급자 70만
종수술비	5건 (1-5종&1-8종)				6개월, 3건	경도이상(CDR1)치매진단비	~50세	~65세	66세~	
종합병원 질병수술비	100만					2천	1.5천	1천		
	300만						~65세		66세~	
골절진단비	~75세			76세~	3급:50만		5천		3천	
	100만			50만		자동차사고부상(14급)	30만			
골절수술비	200만					급배수시설누출손해	1건			
화상진단비	200만					출입원 비용담보	200만			
화상수술비	200만									
교통사고처리지원금	2억 5천									
변호사선임비용	5천									
벌금(대인)	3천/5백									

※고객항암방사선:항암중입자방사선+항암양성자방사선+항암세기조절방사선, 표적항암약물+카티항암약물+항암호르몬약물+갑상선암수술후호르몬약물

알아두면 쓸모있고 편리한

보험금 청구 안내



보험금 청구 프로세스



보험금 청구 사고 접수

- 홈페이지 / 모바일 접수 · 콜센터 접수
- 우편접수 · GA전용 팩스 접수



보상여부 검토 및 사고조사

- 제출된 서류 검토 후, 사고조사 진행



보험금 결정 / 지급

- 결정된 보험금을 요청계좌로 송금



보험금 지급 안내

- 보험금 지급 시 알림톡 문자 안내



보험금 접수방법

- 1 홈페이지 / 모바일 접수 : <https://www.hanainsure.co.kr> 또는 모바일앱 다운로드



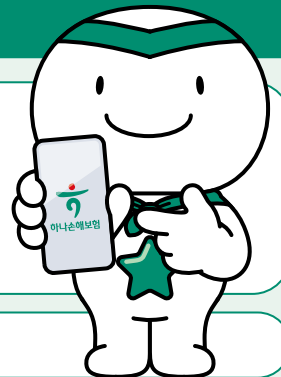
갤럭시용(안드로이드)

플레이스토어에서
다운받기



아이폰용

앱스토어에서
다운받기



- 2 콜센터 : T. 02-1566-3000 (단축번호 7번)

- 3 우편 접수 : (03137) 서울 종로구 창경궁로 117 (하나손해보험, 인의동), 6층 장기일반 보상상담접수센터

- 4 GA설계사 전용 팩스 접수 : **0504-3764-0765**

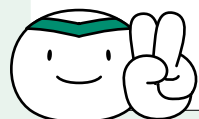
유용한 자동차보험 정보



**2025년 고객 신뢰도 1위 프리미엄 브랜드대상,
하나손해보험 자동차보험** (주최: 포브스코리아, 중앙일보)



연간 주행거리를 사전 약정해 **최대 41%까지**
보험료를 절감할 수 있는 마일리지 선할인 특약 (개인용)



주행한 거리와 날짜에 따라 보험료를 정산 받을 수 있는
커넥트마일플랜, 커넥트데이플랜 특약

겨울철 운전 시 미리 준비해야 할 사항, 고객님의게 전달해주세요!

- ① 운전 시 체인, 모래주머니 비상용 삽이나 전등 등 안전장구를 비치하세요!
- ② 타이어 점검을 실시 해 교환하고, 부동액 엔진오일 등을 꼭 점검 받으세요!
- ③ 겨울용 워셔액을 사용하시고, 와이퍼 고무와 유리 세정 상태를 반드시 확인하세요!

TIP 하나손해보험 고객님의들은 전국 스피드메이트 매장에서 쿠폰 소지 여부와 상관없이 **할인** 이용 가능!
매장 방문 시 차량 번호와 하나 다이렉트 할인이라고 말씀 해주신 다음 정비와 부품교환 **할인** 받으세요!
세부적인 내용은 하나손해보험 홈페이지 참조 해주세요!

차가 두대면 하나손해보험 세컨카 할인 특약! (개인용)

조건	할인율
피보험자 보유대수 2대 이상 & 선할인 약정 주행거리 5천km이하	11%

즉시 할인 받는 선할인 특별약관 (개인용, 업무용)

※ 선할인 약정거리별 할인율 (km이하)

(개인용 기준)

1천	2천	3천	4천	5천	6천	7천	8천	1만	1만 2천	1만 5천
41%	37%	36%	28.1%	27.9%	24.8%	23.2%	23.0%	21.5%	13.0%	5.0%

보험 가입시 보험료 할인 바로 적용!

장기보험 상품 라인업

구분	상품명	납입/보험기간	가입나이	납입면제	최저 보험료
건강할인	하나더퍼스트 5.N.5건강보험(1640)	1종 세만기 2종 무해지(세만기) 3종 연만기	16~40세	암(유사암제외), 뇌혈관질환, 허혈성심장질환, 상해/질병 50%이상후유장해	2만원
	하나더퍼스트 5.N.5건강보험(4165)	1종 세만기 2종 무해지(세만기) 3종 연만기	41~65세	암(유사암제외), 뇌졸중, 급성심근경색, 상해/질병 80%이상후유장해	2만원
	뉴 건강하면더좋은 하나의보험	1종 세만기 2종 무해지(세만기) 3종 연만기	20~90세	암(유사암제외), 뇌졸중, 급성심근경색, 상해/질병80%이상후유장해	2만원
	뉴 건강하면더좋은하나의 간편보험(355간편심사)	1종 세만기 2종 무해지(세만기) 3종 연만기	20~90세	암(유사암제외), 뇌졸중, 급성심근경색, 상해/질병80%이상후유장해	2만원
간편	하나 더넥스트 3.N.5간편건강보험	1종 세만기 2종 무해지(세만기) 3종 연만기	20~90세	암(유사암제외), 뇌졸중, 급성심근경색, 상해/질병80%이상후유장해	2만원
건강	하나가득담은3대질환보험 (하나가득담은간편3대질환)	1종 세만기 2종 무해지(세만기)	15~90세	암(유사암제외), 뇌졸중, 급성심근경색, 상해/질병80%이상후유장해	3만원
시니어	하나더넥스트치매간병보험	1종 세만기 2종 저해지(세만기) 3종 무해지(세만기)	30~75세	장기요양등급(1~3급) 또는 장기요양등급(1~4급)	2만원
암	하나가득담은암보험	1종 세만기 2종 연만기 3종 무해지(세만기)	0~75세	암(유사암제외), 뇌졸중, 급성심근경색, 상해/질병80%이상후유장해	2만원
자녀	하나로시작하는건강보험	1종 세만기 2종 무해지(세만기)	0~35세	암(유사암제외), 뇌혈관질환, 허혈심장질환, 양성뇌종양, 중대한재생불량성빈혈, 중대한특정상해수술, 상해/질병50%이상후유장해	2만원
운전자	하나가득담은 운전자상해종합보험	연만기	18~80세	교통상해50%이상후유장해, 자동차사고부상1~7급	1.5만원
교직원	하나가득담은 교직원안심보험	연만기/세만기	20~70세	-	1만원

자
동
차
보
험
5%할인
가
입
자

하나손해보험 콜센터

T. 1566-3000 / 1644-3000

평일 09:00 ~ 18:00

사고접수/긴급출동 24시간 가능

보험금청구콜센터

T. 1566-3000 (단축번호 7번)

(설계사 보험금 청구 : FAX. 0504-3764-0765)

하나손해보험 영업포탈

<https://sfa.saleshana.com>

완전판매 모니터링 인콜

T. 1660-4590

전산문의 헬프데스크

T. 1660-4290

내 담당자 찾기



모바일영업지원시스템



헬스케어서비스영상



건강등급 확인하기

