



GA Magazine



August 2024

AIG손해보험 Agency 본부

ga.aig.co.kr



AIG손해보험 주요상품 Line-Up

구분	상품명	가입나이	최저보험료	상품특징
건강체	신상품 AIG내심바라던암보험 	20~70세	2만원	<ul style="list-style-type: none"> ■ 암/뇌/심 진단비 및 체증형 담보 탑재 <ul style="list-style-type: none"> • 암진단비 6천+암진단비(체증형) 2천만원 • 뇌·심진단비 4백+뇌·심진단비(체증형) 3백만원 • 2대질병입원중 특정합병증진단비 3백만원 • 2대질환(뇌혈관/허혈성심장질환)수술비 3백만원
	AIG올인원건강보험2404	20~70세	2.5만원	<ul style="list-style-type: none"> ■ 진단/수술/입원 올인원 건강보장 <ul style="list-style-type: none"> • 2대질환(뇌혈관/허혈성심장질환)수술비 최대 2천만원 • 골절진단의료비용Ⅲ (치아파절포함) 최대 1천만원 • 재진단암진단비 최대 5천만원 • 표적항암약물허가치료비 최대 5천만원
	AIG참기특한암보험2404(1종) (순수보장형)	20-70세	2.3만원	<ul style="list-style-type: none"> ■ 암 발생 전/후를 모두 Total care 암보험 <ul style="list-style-type: none"> • 재진단암 최대 7천만원 • 표적항암약물허가치료비 최대 5천만원 • 항암특화보장 7종으로 고액 치료비 보상
유병자	AIG올인원간편암보험2404(1종) (순수보장형)	30~70세	2.3만원	<ul style="list-style-type: none"> ■ 3:2:5 간편심사 암진단비 보장 <ul style="list-style-type: none"> • 순수보장형 출시 • 일반암(소액암제외)진단비 최대 6천만원 • 재진단암진단비 최대 5천만원 • 표적항암약물허가치료비 최대 5천만원
	AIG올인원간편보험Ⅱ2404(1종) (간편고지형)	30~75세	2만원	<ul style="list-style-type: none"> ■ 3:1 간편심사 통과시 가입 가능 <ul style="list-style-type: none"> • 경증이상치매진단비 70세까지 최대 5백만원 • 83대질병수술비 최대 3백만원 • 뇌혈관/허혈성심장질환진단비 최대 각각 5백만원 • 암/치매관련 담보 가입시 추가고지 사항 있음
	AIG보장든든건강보험Ⅱ2404(1종)	30-80세	2.3만원	<ul style="list-style-type: none"> ■ 3대질병, 치매, 수술비 든든보장 <ul style="list-style-type: none"> • 고혈압/당뇨 간편가입 • 경증이상치매진단비 75세까지 최대 5백만원 • 재진단암진단비 최대 3천만원
	AIG참든든한시니어보험2404	50-75세	2만원	<ul style="list-style-type: none"> ■ 고연령자에게 꼭 필요한 담보만 보장 <ul style="list-style-type: none"> • 골절진단의료비용Ⅲ(치아파절포함) 최대 5백만원 (71~75세 3백만원) • 경증이상치매진단비 75세까지 최대 5백만원 • 당뇨, 고혈압 만성질환자 간편가입
	AIG소문난3대큰보장보험2404(1종) (순수보장형)	50-80세	2만원	<ul style="list-style-type: none"> ■ 3대진단비+재진단암진단비 <ul style="list-style-type: none"> • 일반암진단비 최대 3천만원 • 뇌출혈/급성심근경색증 진단비 각각 최대 3천만원 • 재진단암진단비 최대 3천만원
화재	AIG가정종합보험 	주보장 (제한없음) 상해담보 (15~75세)	1.5만원	<ul style="list-style-type: none"> ■ 재물은 물론 일상생활 위험까지 보장 <ul style="list-style-type: none"> • 건물 5억 or 3억 및 가재도구 1억/ 가전제품고장수리비용 • 급배수설비누출손해 5백만원/ 임시거주비용확장 5백만원 • 취소비용 1백만원/ 개인정보피해보상 1천만원
일반보험 (시설소유관리자 배상책임보험) 피보험자가 소유, 사용 또는 관리하는 시설 및 그 시설의 용도에 따른 업무의 수행으로 생긴 우연한 사고에 대한 보상		가입 대상	<ul style="list-style-type: none"> • 사무용 빌딩 • 숙박시설 • 상점 (음식점, 커피전문점) 	<ul style="list-style-type: none"> • 종교시설(교회, 성당, 사찰 등) • 미용실 • 의원, 약국 등



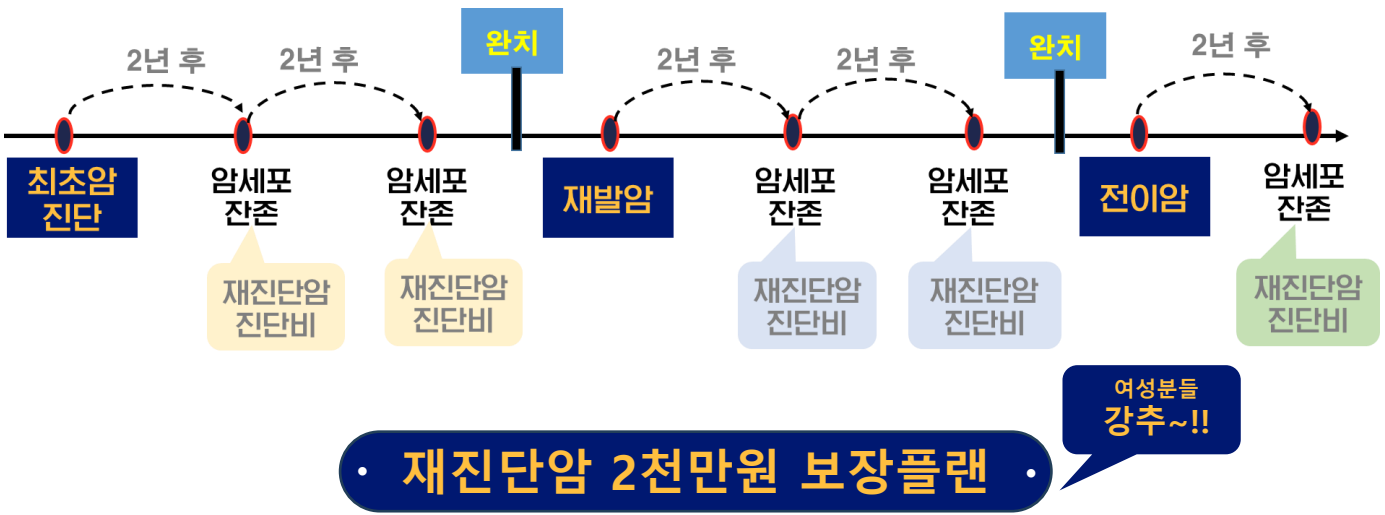
70세도 재진단암 2천만원 가입~!!

재진단암 최대 5천만원 보장

[61~65세 3천/ 66~70세 2천/ 원발암, 전이암, 잔여암, 재발암 모두 보장]

[가입나이: 20~70세 / 최소보험료: 2만원]

<재진단암 진단비 보장 예시>



· 재진단암 2천만원 보장플랜 ·

[기준: 10년 갱신, 상해급수 1급]

구분	담보	55세	60세	65세	70세
기본	일반암(소액암제외)진단비		5백만원		
	유사암진단비		1백만원		
	소액암진단비		2백5십만원		
특약	재진단암진단비	2천만원	2천만원	2천만원	2천만원
	중증갑상선암진단비	6천만원	6천만원	3천만원	2천만원

구분	연령	보험료
남자	55세	39,575원
	60세	44,990원
	65세	61,750원
	70세	61,652원

구분	연령	보험료
여자	55세	24,672원
	60세	26,011원
	65세	25,520원
	70세	22,505원

※ [10년 갱신형(100세, 질병사망 80세 만기)/상해 1급/질병담보 1년내 50% 지급(일부담보제외)]

제1조(보험금의 지급사유)

② 이 특별약관의 "재진단암 보장개시일"은 다음 각 호를 따르며, 보험계약일은 제1회 보험료를 받은 날로 합니다.

- 첫 번째 "재진단암(기타피부암, 갑상선암 및 전립선암 제외)": 제3항에서 정한 "첫번째암 보장개시일" 이후 최초로 발생한 "암(기타피부암, 갑상선암 및 전립선암 제외)"(이하 "첫번째암(기타피부암, 갑상선암 및 전립선암 제외)"이라 합니다) 진단 확정일부터 그날을 포함하여 2년이 지난 날의 다음날
- 두 번째 이후 "재진단암(기타피부암, 갑상선암 및 전립선암 제외)": 직전 "재진단암(기타피부암, 갑상선암 및 전립선암 제외)" 진단 확정일부터 그날을 포함하여 2년(갱신된 계약을 포함합니다)이 지난 날의 다음날

아직도 골절진단비 한도가 남아있나요?





골절의료비 1천만원 보장

[업계누적 2천5백만원]

[가입나이: 20~70세 / 최소보험료: 2.5만원]

골절진단 확정시 보험가입금액 X 지급률

동일사고에 의해 2종류 이상의 골절이 발생한 경우에는 그 각각에 대하여 그 합계액을 지급


			
치아파절 1% (S02.5)	천골, 절구, 치골 골절 12% (S32.1, S32.4, S32.5)	비골만/경골 골절 10% (S82.4, S82.1~S82.3)	발의 다발골절 15% (S92.7)
1천만원x1% = 1십만원	1천만원x12% = 1백2십만원	1천만원x10% = 1백만원	1천만원x15% = 1백5십만원

상해보장플랜

[기준: 10년 갱신, 상해급수 1급]

구분	담보	20~55세	56~65세	66~70세	
기본	상해80%이상고도후유장해	3천만원	3천만원	1천만원	
	상해사망	2천만원	2천만원	2천만원	
	상해수술비(동일사고당 1회 지급)	5십만원	5십만원	4십만원	
	골절진단의료비용Ⅲ[치아파절포함]	1천만원	5백만원	2백만원	
	특약	깁스치료비(부목치료 제외)	4십만원	4십만원	2십만원
	상해입원일당(1~180일)	1만원	1만원	1만원	
	상급종합병원상해입원일당(1~180일)	1십만원	1십만원	5만원	
화상진단의료비용	5백만원	5백만원	3백만원		

구분	연령	보험료
 남자	40세	28,561원
	50세	30,445원
	60세	29,388원

구분	연령	보험료
 여자	40세	26,834원
	50세	31,164원
	60세	28,771원

※ 가입연령 20~70세(일부담보 상이)[10년 갱신형(100세, 질병사망 80세 만기)/상해 1급/질병담보 1년내 50% 지급(일부담보제외)]

- 보험 만기 시점에 보통약관이 유효하고 보험료를 완납한 경우 기본계약담보 보험가입금의 5%를 만기환급금으로 지급하여 드립니다.
- 피보험자의 직종, 직무, 과거상병 등 기타사항으로 인하여 보험가입금액이 제한되거나 인수가 불가능할 수 있고 갱신시 보험료가 인상될 수 있습니다.

AIG | GA Magazine | 판매자 교육용_Agency_2408-001 | 사용기한 : 24.08.01~24.08.31

본 자료는 모집인 교육용 목적으로 제작된 것으로, 고객에게 제시·교부의 목적 및 온라인 게시용으로 사용할 수 없습니다.

암진단비 8천만원이 이렇게 저렴할 수가~~

암진단비 8천만원 보장

(암진단비 6천만원 + 남성/여성4대특정암진단비 2천만원)

[가입나이: 20~70세 / 최소보험료: 2.3만원]

8월이니까
8천만원

30~40대 남자의 가성비 좋은 선택

고혈압, 고지혈, 당뇨
고지 후 인수

무할증

무서류

[최종 인수여부는 U/W확인필요]

[기준: 10년 갱신, 상해급수 1급]

담 보	가입금액
일반암(소액암제외)진단비(최초1회한)	6천만원
유사암진단비(최초1회한)	1천만원
소액암진단비(최초1회한)	3천만원
남성/여성4대특정암진단비(최초1회한)	2천만원
고액치료비암진단비(최초1회한)	5천만원

* 고액치료비암: 식도암, 췌장암, 백혈병, 뇌암, 뼈암
* 유사암: 기타피부암, 갑상선암, 경계성종양, 제자리암
* 소액암: 방광암, 자궁암, 유방암, 전립선암

* 남성4대특정암: 대장암, 위암, 간암, 폐암
* 여성4대특정암: 대장암, 위암, 자궁암 및 난소암, 질 및 외음부암

구분	연령	보험료
남자	30세	25,684원
	35세	25,918원
	40세	29,328원

구분	연령	보험료
여자	30세	25,622원
	35세	37,472원
	40세	46,450원

① 30세 남자 가입시 암사망 2천만원, 질병사망 5천만원, 재진단암진단비 7천만원 추가
② 35세 남자 가입시 암사망 2천만원, 질병사망 5천만원 추가

※ 가입연령 20~70세 10년(일부 특약 사이) 갱신형(100세, 사망담보 80세 만기/유사암제외 암진단비 90일 면책/질병담보 1년내 50% 지급(일부담보제외))

- 피보험자의 직업, 직무, 기타 사항으로 인해 보험가입금액이 제한되거나 인수가 불가능 할 수 있으며, 경우에 따라서는 건강진단 결과를 요구할 수 있으며, 갱신시 보험료가 인상 될 수 있습니다.
- 일반암(소액암제외)진단비의 경우 보장개시일 이전에 일반암(소액암제외)으로 진단이 확정된 경우는 보험금 지급사유를 무효로 하며, 이미 납입한 보험료를 돌려드립니다.

타사 재가/시설급여는 다 준비하셨죠?

마지막은 경증이상치매진단비로 준비 5백만원 보장

[가입나이: 30~80세 / 최소보험료: 2.3만원]

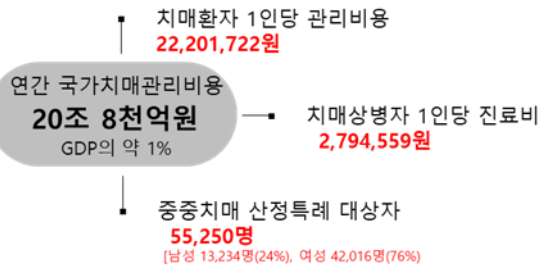
치매 환자현황



[기준 2022년]

[중앙치매센터, 대한민국 치매현황 2023보고서]

치매부담현황



[기준 2022년]

[중앙치매센터, 대한민국 치매현황 2023보고서]

경/중증치매보장 플랜

[기준: 10년 갱신, 상해급수 1급]

구분	담보	가입금액
기본	일반암(소액암제외)진단비(간편가입)	1천만원
	소액암진단비(간편가입)	5백만원
	유사암진단비(간편가입)	1백만원
선택	경증이상치매진단비(간편가입)	5백만원
	중증치매진단비(간편가입)	3천만원
	중증치매생활자금(간편가입)	5십만원
	인공관절수술비	6십만원
	질병입원일당(4일이상 180일한도)(간편가입)	2만원

구분	연령	보험료
남자	50세	28,206원
	60세	51,800원
	65세	77,912원

구분	연령	보험료
여자	50세	26,265원
	60세	49,423원
	65세	76,359원

※ 치매담보 가입연령 30~75세 [10년 갱신형(100세 만기)/치매관련담보 2년 면책/질병담보 1년내 50% 지급]
 ※ 유사암제외 암진단비 90일 면책

약관발췌 - '경증이상치매상태' 진단확정은 - 중략 - 다만, 뇌영상검사 등 일부 검사에서 치매의 소견이 확인되지 않았다 하더라도 다른 검사에 의한 종합적인 평가를 기초로 치매를 진단할 수 있습니다.

* 피보험자의 직종, 직무, 과거상병 등 기타사항으로 인하여 보험가입금액이 제한되거나 인수가 불가능할 수 있고 갱신시 보험료가 인상 될 수 있습니다.

치매와 골절을 동시에~

고령자들에게 꼭 필요한 담보만 보장

[가입나이: 50~75세 / 최소보험료: 2만원]



치매+골절 플랜

[기준: 10년갱신, 상해급수 1급]

구분	담보	50~60세	61~65세	66~70세	71~75세
기본	뇌출혈진단비	1천만원		2백만원	
	급성심근경색증진단비	1천만원		2백만원	
	상해사망	2천만원			
	경증이상치매진단비	5백만원			
선택	중증치매진단비	2천만원			
	중증치매생활자금[30개월]	1백만원	1백만원	5십만원	-
	골절진단의료비용III	5백만원		3백만원	

구분	연령	보험료
남자	60세	27,385원
	65세	42,430원
	70세	53,913원
	71세	46,079원
	75세	94,963원

구분	연령	보험료
여자	60세	31,775원
	65세	54,350원
	70세	71,072원
	71세	53,086원
	75세	95,644원

※ 가입연령 50~75세 [10년 갱신형(100세)/치매관련담보 2년 면책/ 질병담보 1년내 50% 지급]
 ※ 임진단비[유사암제외] 90일 면책

약관발췌 - '경증이상치매상태' 진단확정은 - 중략 - 다만, 뇌영상검사 등 일부 검사에서 치매의 소견이 확인되지 않았더라도 다른 검사에 의한 종합적인 평가를 기초로 치매를 진단할 수 있습니다.

* 피보험자의 직종, 직무, 과거상병 등 기타사항으로 인하여 보험가입금액이 제한되거나 인수가 불가능할 수 있고 갱신시 보험료가 인상 될 수 있습니다.

담보에 따라 질문표가 달라져요

3.1 / 3.1.5 / 3.2.5 를 한 상품에 담다

[가입나이: 30~75세 / 최소보험료: 2만원]

2대진단비, 수술비담보를 넣으면

뇌혈관질환진단비 5백만원
허혈성심장질환 5백만원
83대질병수술비 3백만원
상해수술비 6십만원

3.1 고지

치매담보를 넣으면

경증이상치매진단비 5백만원
중증치매진단비 2천만원
중증치매생활자금(30개월) 1백만원

3.1.5 고지

암진단비를 넣으면

암(소액암제외)진단비 3천만원
유사암진단비 6백만원
소액암진단비 1천5백만원
중증갑상선암진단비 3천만원

3.2.5 고지

구분	담보	가입금액
기본	상해사망	5천만원
	질병사망(*30~70세까지 가입 가능)	2천만원
	뇌출혈진단비	2천만원
	뇌졸중진단비	5백만원
	뇌혈관질환진단비	5백만원
	급성심근경색증진단비	2천5백만원
	허혈성심장질환진단비	5백만원
	83대질병수술비(6대,16대,23대,37대,당뇨병질환)	3백만원
	상해수술비(동일사고당 1회지급)	6십만원
	일반암(소액암제외)진단비	3천만원
특약	소액암진단비	1천5백만원
	유사암진단비	6백만원
	경증이상치매진단비	5백만원
	중증치매진단비	2천만원
	중증치매생활자금(30개월)	1백만원

구분	연령	보험료
남자	40세	56,760원
	50세	113,139원
	60세	255,558원

구분	연령	보험료
여자	40세	49,921원
	50세	76,248원
	60세	153,062원

※ 가입연령 30~75세(일부담보 상이) [10년 갱신형(100세,질병사망 80세 만기)/상해 1급/유사암제외 암진단비 90일 면책/치매관련담보 2년 면책,질병 1년내 50%]

- 피보험자의 직종, 직무, 과거상병 등 기타사항으로 인하여 보험가입금액이 제한되거나 인수가 불가능할 수 있고 갱신시 보험료가 인상 될 수 있습니다.
- 간편가입상품의 경우 계약전 알릴의무 항목을 간소화하였기 때문에 일반상품보다 보험료가 다소 높습니다
- 일반암(소액암제외)진단비는 보장개시일 이전에 진단이 확정된 경우는 이 특약을 무효로 하며, 이미 납입한 보험료를 돌려드립니다.

여름이라도 미리미리 가입하자

급배수설비누출손해 5백만원 보장

(동파 보상+90일 면책 없음+자기부담금 없음)

[최소보험료: 1.5만원]

*** 아파트 30년 이내 / 단독주택 및 연립 20년 이내 ***
인·수·가·능

판매포인트 1

임시거주비용확장

일당 5만
+
실제숙박비, 식대

5백만원 한도

판매포인트 2

취소비용

여행, 항공기, 호텔 등 예약
후 상해 or 질병 입원으로
환불 받을 수 없는 비용

1백만원 한도

판매포인트 3

개인정보피해보상

피싱, 스미싱, 파밍
메모리해킹 등 보상

1천만원 한도



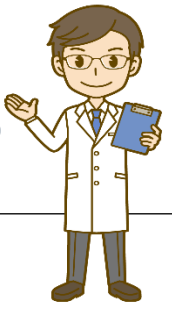
소유자 플랜

[기준 : 3년납 3년만기/ 건물(1~2급)및 가재도구]

구분	담보	보험가입금액		
		소유자 플랜	자기부담금	
기본	재물	건물	5억원 / 3억원	-
		가재도구	1억원	-
	비용	급배수설비누출손해	5백만원	-
특약	재물	임시거주비용확장	5백만원	-
		가재도난손해	3백만원	3만원
		귀중품 등 도난손해	2백만원	3만원
		잠금장치 교체비용(도난손해수습지원금보장)	1십만원	-
		12대 가전제품손해 고장수리비용	1백만원	2만원
특약		재활보조비용	2천만원	-
		개인정보피해보상확장II (금전적 손실)	1천만원	-
		ATM 인출 현금 강도담보	3백만원	-
		취소비용	1백만원	20%
		일상생활중 강력범죄지원금	1천만원	-

일반주택	5억	20,920원	3억	18,940원
특수건물		20,230원		18,530원

질병 인수기준



눈/귀/코

- 백내장 -----표준
- 녹내장 -----표준
- 비염 -----표준
- 중이염 -----표준
- 구내염 -----표준 or 조건부
- 수족구 -----표준
- 결막염 -----표준
- 부비동염 -----표준
- 건조각막결막염 -----표준
- 타석증 -----표준

순환기계

- 하지정맥류 -----표준
- 뇌혈관질환&심장질환
(중양제외) -----표준

혈액중양계

- 결절종 -----표준 or 조건부

소화기계

- 장염 -----표준
- 충수염 -----표준
- 치질/치루/항문농양 -----표준
- 탈장(서혜부) -----표준

호흡기계

- 폐렴 ---치료 종결 후 표준
- 천식 -----표준
- 편도염 -----표준
- 상기도염 -----표준
- 불거리이하선염 -----표준
- 기관지염(급성) -----표준

근골격계

- 관절염,척추질환 -----표준
- 골다공증 -----표준
- 오십견 -----표준
- 상과염/무지외반증 -----표준
- 건초염/힘줄염/윤활막염 -----표준

피부

- 수두 -----표준
- 티눈 -----표준
- 화상(1도or 2도 표층화상) -----표준
- 피부양성신생물 -----표준 or 조건부
- 내향성 손/발톱 -----표준
- 상처 -----표준

비뇨생식기 & 부인과

- 음낭수종 -----표준 or 조건부
- 자궁근종 ---전자궁절제술 표준
-그 외 치료시 조건부
- 신우신염, 방광염, 요도염
(급성&재발없이 1회에 한함) -----표준
- 자궁폴립 -----표준 or 조건부
- 요로결석, 요실금 -----표준
- 질염/외음염 -----표준

담보별 업계누적한도

2024년 8월 1일 기준

담보명	AIG누적 가입한도 (*설계사 한도)	업계누적 가입한도
상해입원비 질병입원비	~70세 : 5만원 (*3만원) ~75세 : 3만원 (*2만원)	~60세 : 20만원 (*10만원) 61세~ : 15만원 (*8만원)
상해수술비	~65세 : 60만원 (*30만원) ~70세 : 40만원 (*20만원) ~75세 : 30만원 (*20만원)	~65세 : 500만원 (*300만원) ~70세 : 200만원 (*100만원) ~75세 : 100만원 (*100만원)
질병수술비(I)	~65세 : 60만원 (*30만원) ~70세 : 40만원 (*20만원) ~75세 : 30만원 (*20만원)	질병수술비(I)+(II) ~65세 : 300만원 (*150만원) ~70세 : 200만원 (*100만원) ~75세 : 100만원 (*50만원)
질병수술비(II) <small>(백내장, 특정 장질환(용종)제외) (질병수술비 I 가입시 가입가능)</small>	~65세 : 40만원 (*가입불가) ~70세 : 30만원 (*가입불가) ~75세 : 15만원 (*가입불가)	
질병수술비(I)+(II) 합산	~65세 : 70만원 (*30만원) ~70세 : 50만원 (*20만원) ~75세 : 30만원 (*20만원)	
상해중환자실입원비 질병중환자실입원비	40만원	100만원
상급종합병원 상해입원비 상급종합병원 질병입원비	~64세 : 40만원 65세~ : 30만원	-
골절진단비	~65세 : 2,000만원 (*1,000만원) ~70세 : 1,000만원 (*500만원) ~75세 : 500만원 (*300만원)	~65세 : 2,500만원 (*1,300만원) ~70세 : 1,500만원 (*800만원) ~75세 : 500만원 (*300만원)
암진단비	~65세 : 8,000만원 (*2,500만원) ~70세 : 5,000만원 (*2,000만원) ~75세 : 3,000만원 (*1,500만원) ~80세 : 2,000만원 (*500만원)	~60세 : 3억원 (*1억원) 61세~ : 2억원 (*8,000만원)
뇌혈관질환 진단비 허혈성심장질환 진단비	~64세 : 2,000만원 65세~ : 1,000만원	~64세 : 3,000만원 65세~ : 2,000만원
고액치료비암 진단비 <small>(*고액암: 식도암/췌장암/췌 및 관절연골의 암/뇌 및 중추신 경계통암/림프,조혈 및 관련 조직암)</small>	~65세 : 5,000만원 (*2,500만원) 70세~ : 1,000만원 (*500만원)	-
치매 간병비	~65세 : 5,000만원 ~75세 : 3,500만원 (*2,000만원)	~65세 : 1억5,000만원 (*3,500만원) ~75세 : 1억원 (*2,500만원)
경증 치매	~75세 : 500만원 (*100만원)	~75세 : 1,000만원
응급실내원비	20만원	20만원
재진단암진단비	~60세 : 5,000만원 ~65세 : 3,000만원 66세~ : 2,000만원	-
표적항암약물허가치료비	~60세 : 5,000만원 ~65세 : 3,000만원 66세~ : 2,000만원	-

장기보험 업무지원센터

장기보험 설계지원 / 상품문의 / 전산문의

Business Support Center
설계지원/상품문의/전산문의

- ▶ 설계요청방법 : 설계요청서, 개인정보동의서 팩스 송부
- ▶ 업무시간 09:00~18:00 (정식시간:12:00~13:00)



080-320-9990



02-6296-5310

GA포털 <http://ga.aig.co.kr>

일반보험 업무지원센터

일반보험 상담 및 견적 지원 '원스톱 서비스' 제공



일반보험 전문

판매 가능 상품	배상 책임	<ul style="list-style-type: none">▪ 시설소유(관리)자배상책임보험▪ 체육시설업자배상책임보험▪ 도급업자배상책임보험▪ 생산물배상책임보험 / 임원배상책임보험▪ 개인정보보호배상책임보험II / 전문인배상책임보험
	적하	<ul style="list-style-type: none">▪ 적하보험 / 국제화물배상책임보험 / 운송보험



1544-7883



02-2260-2422

보험금청구

(우) 57987 / 전남 순천시 순천우체국사서함 28 T. 1644-9002 F. 02-2011-4607

참고: 200만원이하 소액청구 건에 한하여 사고접수가 가능합니다.
(청구금액이 200만원 초과일 경우 고객센터로 문의해 주시거나, 우편(등기우편)으로 접수해 주시기 바랍니다.)

완전판매 모니터링
T. 1600-4600

AIG고객센터
T. 1544-2792

완전판매를 위한 3대 기본지키기

- ① 청약할 때는 고객에게 **보험약관 및 보관용 청약서** 전달!
- ② 청약서에는 **계약자 및 피보험자가 직접 자필서명** 이행!
- ③ 보험약관의 **중요 내용을 고객이 이해하기 쉽게, 자세히** 설명!
 - ✓ 보장성 상품의 내용
 - ✓ 보험료
 - ✓ 보험금 지급제한 사유 및 지급절차
 - ✓ 위험보장의 범위
 - ✓ 그 밖의 위험보장 기간 등 보장성 상품에 관한 중요한 사항