

신한라이프 소식지

Monthly 신한

2024년 7월

무더운 여름! 7월

신한라이프와 함께!

시원하게 보장받으세요!



다양한 특약을 하나로

신한통합건강보장보험 원(ONE)

NEW

여성을 위한 특화보험 출시!

신한건강보장보험 ONE더우먼

사망보험금이 체증되어 안정적인 보장자산 마련이 가능한

신한모아더드림종신보험

법인세 절감, 퇴직금, 상속세 재원 마련이 가능한

신한위너스경영인정기보험

멀리보고 미리 준비해야하는 상속세 대비 전략!

신한든든한실속종신보험



7월 신한라이프 핵심포인트

면책기간, 감액기간 없이 바로보장하는

1. 바로보장하는 2대질환 진단비

바로보장용
뇌혈관진단비
최대 3천만원

바로보장용
허혈심장질환진단비
최대 3천만원

※ 2대질환 진단비: [바로보장용]뇌혈관질환진단특약, 허혈심장질환진단특약
※ 단, 비갱신

면책기간만 지나면 바로보장! 삭감없음용 일반암진단특약

2. 일반암진단비 1억원까지 無감액

일반암
1억원

남녀특정암
5천만원

소액암
2천만원

※ [삭감없음용] 일반암진단특약, 남녀특정암진단특약, [바로보장용]소액암진단특약

일반병원 및 상급종합병원 수술 시 보장!

3. 질병수술비 최대 350만원 보장

질병수술
30만원

질병수술
(백내장및대장용종제외)
170만원

상급종합병원
질병수술
150만원

※질병수술특약 30만원 + 질병수술특약(백내장및대장용종제외) 170만원+상급종합병원질병수술특약 150만원

7월 신한라이프 핵심포인트

통합건강ONE / ONE더우먼

4. 전건 무진단 운영!

- 단 심사자 필요 판단시 건별 지시 진단은 가능

합리적인 보험료로 가입하세요!

5. 3%~100% 질병장해 최대 8천만원

**질병장해
최대 8천만원**
(간편심사 4천만원)

40세여자 질병장해 1천만원 가입시
6,140원

[3~100%장해형]질병장해특약 / 보험료 설계기준 : 40세여자, 20년납, 90세만기, [3~100%장해형]질병장해특약1천만원 가입시, 일반심사형

신한라이프에서 자신있게 판매하는 담보

6. 대상포진/통풍/고혈압/당뇨

대상포진	통풍	고혈압	당뇨
500만원	500만원	300만원	300만원

※ 고혈압(원발성)약물치료특약, 당뇨진단특약, 대상포진·통풍진단특약

설계사 교육용

※ 상기 내용은 요약된 것으로 보험계약 체결 전에 반드시 상품설명서 및 약관을 참조하여 자세한 내용을 확인해 주시기 바랍니다.
 ※ 상기 인수기준은 피보험자의 나이, 직업, 직무, 기타사항으로 인해 가입금액이 제한되거나 인수가 불가능할 수 있습니다.
 ※ 해당 자료는 설계사 교육용 자료로 내용의 전부 또는 일부의 발췌 및 무단 전제를 금지하며, 고객에게 제공 및 모집용도로 사용할 수 없습니다.

7월 신한라이프 핵심포인트

사망보장을 위한 종신보험 준비는 신한라이프에서!

7. 신한모아더드림종신보험

신한모아더드림종신보험 **체증사망보험금 확인해보세요!**

가입 후
5년 이후

20년동안
보험가입금액의 5%씩

기존 사망보험금
체증

※ 본 상품은 동일한 보장내용의 표준형 종신보험에 비해 사망보험금이 증가하는 만큼 보험료가 비쌀 수 있습니다.

5년납과 7년납의 해약환급률 확인해보세요!

5년납 해약환급률	5년납 납입완료시점	99.8%	7년납 해약환급률	7년납 납입완료시점	100.0%
	10년시점	122.0%		10년시점	122.0%

기준 : 40세남자, 주계약 가입금액 5천만원, 종신보장

※ 본 상품은 해약환급금이 표준형상품보다 적거나 없을 수 있습니다.

경영인을 위한 정기보험

8. 신한위너스경영인정기보험

시간이 흐를수록 더 든든한 보장플랜!

선택한 체증형에 따라 가입 후 10년 뒤부터
매년 보험가입금액의 15% 또는 20%씩 **90세까지 사망보험금 체증**

※ 본 상품은 동일한 보장내용의 표준형 종신보험에 비해 사망보험금이 증가하는 만큼 보험료가 비쌀 수 있습니다.

플러스보험기간 추가 사망보험금 보장

90세 계약해당일부터 95세 계약해당일 전일까지
플러스보험금으로 든든한 사망보장 가능

신한건강보장보험 **ONE더우먼**

여성의, 여성에 의한, 여성을 위한 건강보험

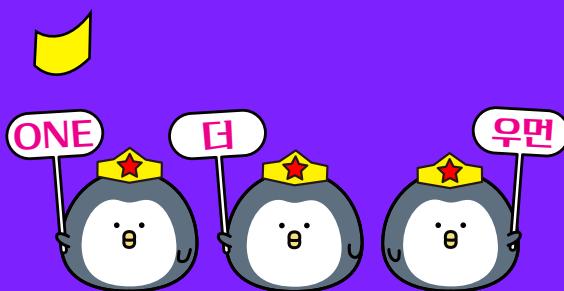
신한건강보장보험

ONE더우먼



여성특화특약

꼭 확인해보세요!



설계사 교육용

※ 상기 내용은 요약된 것으로 보험계약 체결 전에 반드시 상품설명서 및 약관을 참조하여 자세한 내용을 확인해 주시기 바랍니다.
※ 상기 인수 기준은 피보험자의 나이, 직업, 직무, 기타사항으로 인해 가입금액이 제한되거나 인수가 불가능할 수 있습니다.
※ 해당 자료는 설계사 교육용 자료로 내용의 전부 또는 일부의 발췌 및 무단 전제를 금지하며, 고객에게 제공 및 모집용으로 사용할 수 없습니다.

신한건강보장보험 **ONE더우먼**



주요 특약 한도 및 보험료

30세여자, 해약환급금미지급형, 일반심사형, 20년납, 종신만기(일부 특약 갱신형) 기준

구분		최대 대표지급금액	대표지급금액 1천만원당 보험료
일반암진단특약		1억원	4,770원
소액암진단특약		2천만원	5,170원
여성암 진단 특약	유방암진단	1억원	2,670원
	난소암진단	1억원	290원
	자궁암진단	1억원	640원
	특정여성생식기암진단	1억원	140원
관리하는 여성암 진단특약	건강관리자금	250만원 (매 5년 계약해당일)	11,310원
	여성암진단자금	5천만원	
여성다빈도생활질병수술특약		100만원	13,280원 (대표지급금액 100만원 가입시)
뇌혈관질환진단특약		7,000만원	6,850원
허혈심장질환진단특약		7,000만원	2,850원

※ 관리하는여성암진단특약(20년갱신형)

설계사 교육용

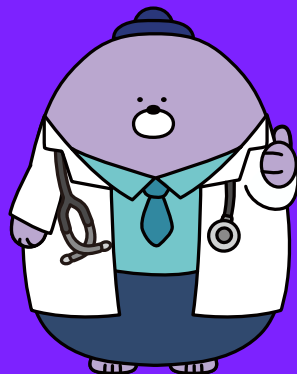
※ 상기 내용은 요약된 것으로 보험계약 체결 전에 반드시 상품설명서 및 약관을 참조하여 자세한 내용을 확인해 주시기 바랍니다.
 ※ 상기 인수 기준은 피보험자의 나이, 직업, 직무, 기타사항으로 인해 가입금액이 제한되거나 인수가 불가능할 수 있습니다.
 ※ 해당 자료는 설계사 교육용 자료로 내용의 전부 또는 일부의 발취 및 무단 전제를 금지하며, 고객에게 제공 및 모집용으로 사용할 수 없습니다.

3대진단비가 필요한 고객이라면

신한라이프는 3대진단비!

암 : 일반암진단특약, 남녀특정암진단특약, 소액암진단특약

2대질환 : 뇌혈관질환진단특약, 허혈심장질환진단특약



설계사 교육용

※ 상기 내용은 요약된 것으로 보험계약 체결 전에 반드시 상품설명서 및 약관을 참조하여 자세한 내용을 확인해 주시기 바랍니다.
※ 상기 인수 기준은 피보험자의 나이, 직업, 직무, 기타사항으로 인해 가입금액이 제한되거나 인수가 불가능할 수 있습니다.
※ 해당 자료는 설계사 교육용 자료로 내용의 전부 또는 일부의 발췌 및 무단 전재를 금지하며, 고객에게 제공 및 모집용으로 사용할 수 없습니다.

신한통합건강보장보험 원(ONE)



7월에 신한라이프 3대진단비로
꼭 고객님들에게 설게해주세요!

※ 보험료 기준 : 일반심사형, 해약환급금 미지급형, 40세남자, 20년납, 종신만기

구분	최대한도	1천만원 가입기준
[삭감없음용] 일반암 진단특약	1억원	9,240원
[바로보장용] 허혈심장질환 진단특약	3천만원	8,470원
[바로보장용] 뇌혈관질환 진단특약	3천만원	8,780원

삭감없는 일반암진단, 바로보장하는 2대진단비 보험료 확인하시고
이제부터 **3대진단비**는 **신한라이프**로 설게하세요!

설게사 교육용

※ 상기내용은 요약된 것으로 보험계약 체결 전에 반드시 상품설명서 및 약관을 참조하여 자세한 내용을 확인해 주시기 바랍니다.
 ※ 상기인수기준은 피보험자의 나이, 직업, 직무, 기타사항으로 인해 가입금액이 제한되거나 인수가 불가능할 수 있습니다.
 ※ 해당 자료는 설계사 교육용 자료로 내용의 전부 또는 일부의 발췌 및 무단 전제를 금지하며, 고객에게 제공 및 모집용으로 사용할 수 없습니다.

신한통합건강보장보험 원(ONE)

면책기간만 지나면 보장되는 신한라이프 암진단비!

삭감없음용 암진단비 보험료 직접 확인해보세요!

기준 : 일반심사형, 삭감없음용(소액암진단특약 바로보장용) 해약환급금미지급형, 20년납, 종신만기, 단위 : 원

연령		일반암진단특약 1천만원	남녀특정암진단특약 1천만원	소액암진단특약 200만원	보험료합계
남 자	만 15세	5,150	971	346	6,467
	20세	5,780	1,098	398	7,276
	25세	6,510	1,243	458	8,211
	30세	7,360	1,409	510	9,279
	35세	8,260	1,602	540	10,402
	40세	9,240	1,837	556	11,633
	45세	10,300	2,134	568	13,002
	50세	11,700	2,529	588	14,817

연령		일반암진단특약 1천만원	남녀특정암진단특약 1천만원	소액암진단특약 200만원	보험료합계
여 자	만 15세	4,030	1,663	772	6,465
	20세	4,540	1,921	898	7,359
	25세	5,090	2,251	1,006	8,347
	30세	5,650	2,654	1,060	9,364
	35세	6,180	3,056	1,060	10,296
	40세	6,750	3,282	1,004	11,036
	45세	7,320	3,204	926	11,450
	50세	7,920	2,752	860	11,532

설계사 교육용

※ 상기 내용은 요약된 것으로 보험계약 체결 전에 반드시 상품설명서 및 약관을 참조하여 자세한 내용을 확인해 주시기 바랍니다.
 ※ 상기 인수 기준은 피보험자의 나이, 직업, 직무, 기타사항으로 인해 가입금액이 제한되거나 인수가 불가능할 수 있습니다.
 ※ 해당 자료는 설계사 교육용 자료로 내용의 전부 또는 일부의 발췌 및 무단 전제를 금지하며, 고객에게 제공 및 모집용으로 사용할 수 없습니다.

신한통합건강보장보험 원(ONE)

7월은 2대진단비를 바로보장하는 신한라이프로 준비하세요!

바로보장하는 2대진단비 연령별 보험료 예시표

기준 : 일반심사형, 해약환급금미지급형, 20년납, 종신만기, 단위: 원

연령		[바로보장] 뇌혈관질환진단특약 1천만원	[바로보장] 허혈심장질환진단특약 1천만원	보험료합계
남 자	만 15세	4,870	4,820	9,690
	20세	5,440	5,330	10,770
	25세	6,140	5,940	12,080
	30세	6,960	6,660	13,620
	35세	7,840	7,520	15,360
	40세	8,780	8,470	17,250
	45세	9,790	9,500	19,290
	50세	10,920	10,580	21,500

연령		[바로보장] 뇌혈관질환진단특약 1천만원	[바로보장] 허혈심장질환진단특약 1천만원	보험료합계
여 자	만 15세	4,830	2,310	7,140
	20세	5,400	2,470	7,870
	25세	6,070	2,650	8,720
	30세	6,870	2,850	9,720
	35세	7,790	3,080	10,870
	40세	8,770	3,360	12,130
	45세	9,850	3,670	13,520
	50세	10,960	4,040	15,000

설계사 교육용

※ 상기 내용은 요약된 것으로 보험계약 체결 전에 반드시 상품설명서 및 약관을 참조하여 자세한 내용을 확인해 주시기 바랍니다.
 ※ 상기 인수 기준은 피보험자의 나이, 직업, 직무, 기타사항으로 인해 가입금액이 제한되거나 인수가 불가능할 수 있습니다.
 ※ 해당 자료는 설계사 교육용 자료로 내용의 전부 또는 일부의 발췌 및 무단 전제를 금지하며, 고객에게 제공 및 모집용으로 사용할 수 없습니다.

신한라이프 신규 수술비 특약 출시

新수술특약

1-5종단일금액보장
수술특약

1-5종수술특약

질병수술특약

질병수술 (백내장및대장용종제외) 특약

상급종합병원 질병수술특약

최대 350만원

(질병수술특약 30만원 + 질병수술특약(백내장및대장용종제외) 170만원+상급종합병원질병수술특약 150만원)

설계사 교육용

※ 상기내용은 요약된 것으로 보험계약 체결 전에 반드시 상품설명서 및 약관을 참조하여 자세한 내용을 확인해 주시기 바랍니다.
※ 상기인수기준은 피보험자의 나이, 직업, 직무, 기타사항으로 인해 가입금액이 제한되거나 인수가 불가능할 수 있습니다.
※ 해당 자료는 설계사 교육용 자료로 내용의 전부 또는 일부의 발췌 및 무단 전재를 금지하며, 고객에게 제공 및 모집용으로 사용할 수 없습니다.

신한통합건강보장보험 원(ONE)

상급종합 질병수술비

최대 350만원

※ 기준 : 40세남자, 20년납, 종신만기, 해약환급금 미지급형, 일반심사형

특약명	대표지급금액	보험료
질병수술특약	30만원	7,110원
질병수술(백내장및대장용종제외) 특약	170만원	21,250원
상급종합병원 질병수술특약	150만원	7,650원

상급종합병원에서 수술보장
350만원 가입시 36,010원

※ 질병수술특약 30만원+질병수술(백내장및대장용종제외)특약 170만원+상급종합병원질병수술특약 150만원

일반병원에서 수술보장
200만원 가입시 28,900원

※ 질병수술특약 30만원+질병수술(백내장및대장용종제외)특약 170만원

설계사 교육용

※ 상기내용은 요약된 것으로 보험계약 체결 전에 반드시 상품설명서 및 약관을 참조하여 자세한 내용을 확인해 주시기 바랍니다.
 ※ 상기인수기준은 피보험자의 나이, 직업, 직무, 기타사항으로 인해 가입금액이 제한되거나 인수가 불가능할 수 있습니다.
 ※ 해당 자료는 설계사 교육용 자료로 내용의 전부 또는 일부의 발췌 및 무단 전제를 금지하며, 고객에게 제공 및 모집용으로 사용할 수 없습니다.

30-50대 고객이라면

고혈압 · 당뇨

대상포진 · 통풍

성인질환보장

※ 고혈압(원발성)약물치료특약, 당뇨진단특약, 대상포진·통풍진단특약



신한통합건강보장보험 원(ONE)

고혈압/당뇨/대상포진/통풍 보장 특약

고혈압(원발성) 약물치료특약

300만원

당뇨진단특약

300만원

당화혈색소(HbA1c)
6.5% 이상

대상포진·통풍진단특약

500만원

고혈압 300만원 당 / 당뇨 300만원당
대상포진·통풍 500만원 당 보험료 예시



기준 : 해약환급금미지급형, 일반심사형, 20년납, 종신만기(당뇨진단특약 90세만기)

구분		대표지급금액	40세 남자	40세 여자
고혈압(원발성)약물치료특약		300만원	11,970원	9,660원
당뇨진단특약		300만원	12,210원	9,240원
대상포진·통풍 진단특약	대상포진	500만원	15,550원	20,200원
	통풍	500만원	9,100원	3,900원

설계사 교육용

※ 상기 내용은 요약된 것으로 보험계약 체결 전에 반드시 상품설명서 및 약관을 참조하여 자세한 내용을 확인해 주시기 바랍니다.
 ※ 상기 인수 기준은 피보험자의 나이, 직업, 직무, 기타사항으로 인해 가입금액이 제한되거나 인수가 불가능할 수 있습니다.
 ※ 해당 자료는 설계사 교육용 자료로 내용의 전부 또는 일부의 발췌 및 무단 전제를 금지하며, 고객에게 제공 및 모집용으로 사용할 수 없습니다.

신한통합건강보장보험(ONE)의

질병장해보장

최대 **8천만원** 가입가능!

지금 바로 **설계**해보세요!

※ [3~100%장해형]질병장해특약 60세 이하 기준



설계사 교육용

※ 상기내용은 요약된 것으로 보험계약 체결 전에 반드시 상품설명서 및 약관을 참조하여 자세한 내용을 확인해 주시기 바랍니다.
※ 상기인수 기준은 피보험자의 나이, 직업, 직무, 기타사항으로 인해 가입금액이 제한되거나 인수가 불가능할 수 있습니다.
※ 해당 자료는 설계사 교육용 자료로 내용의 전부 또는 일부의 발췌 및 무단 전재를 금지하며, 고객에게 제공 및 모집용으로 사용할 수 없습니다.

신한통합건강보장보험 원(ONE)



질병장해 5천만원 가입시 보험료!

직접 **확인**해보세요!

기준 : 각 연령별 20년납, 90세만기, 해약환급금미지급형, 일반심사형

[3~100%장해형]질병장해특약 5천만원 가입시

남자연령	보험료	여자연령	보험료
15세	19,400원	15세	19,450원
20세	21,100원	20세	21,150원
25세	23,000원	25세	23,050원
30세	25,250원	30세	25,250원
35세	27,800원	35세	27,750원
40세	30,750원	40세	30,700원
45세	34,300원	45세	34,250원
50세	38,550원	50세	38,350원
55세	43,850원	55세	43,100원
60세	50,800원	60세	48,850원

5천만원 가입하더라도 **부담없는 보험료!**

고객분들에게 **설계**해주세요!

설계사 교육용

※ 상기 내용은 요약된 것으로 보험계약 체결 전에 반드시 상품설명서 및 약관을 참조하여 자세한 내용을 확인해 주시기 바랍니다.
 ※ 상기 인수 기준은 피보험자의 나이, 직업, 직무, 기타사항으로 인해 가입금액이 제한되거나 인수가 불가능할 수 있습니다.
 ※ 해당 자료는 설계사 교육용 자료로 내용의 전부 또는 일부의 발췌 및 무단 전제를 금지하며, 고객에게 제공 및 모집용으로 사용할 수 없습니다.

질병/재해 장애지급률 예시

※ 장애분류표의 일부를 발췌한 것으로, 세부 내용은 약관을 참고하시기 바랍니다.

● 눈

두 눈이 멀었을 때 **100%**
한 눈이 멀었을 때 **50%**
한 눈의 교정시력 (0.2~0.02 이하) **5~35%**

● 귀

한 귀의 청력을 완전히 잃었을 때 **25%**
한 귀의 청력에 심한 장애 **15%**
한 귀의 청력에 약간의 장애 **5%**

● 코

코의 호흡기능을 완전히 잃었을 때 **15%**
코의 후각기능을 완전히 잃었을 때 **5%**

● 씹어먹거나 말하는 장애

치아 14개 이상 결손 **20%**
치아 7개 이상 결손 **10%**
치아 5개 이상 결손 **5%**

● 팔

한 팔의 3대관절 중 관절 하나의 기능에 심한 장애 **20%**
- 인공관절이나 인공골두 삽입

● 손가락

한손의 5개 손가락 모두 절단 **55%**
한손의 첫째 손가락 절단 **15%**
첫째 손가락 외 손가락 절단(손가락 하나마다) **10%**

● 척추(등뼈)

척추의 운동장애 **10~40%**
척추의 기형 **15~50%**
추간판탈출증으로 심한 신경장애 **20%**
추간판탈출증으로 뚜렷한 신경장애 **15%**
추간판탈출증으로 약간의 신경장애 **10%**

● 일상생활 기본동작(ADLs) 제한

이동 동작 - 보조기구 없이 독립적인 보행은 가능하나 보행시 파행(절뚝거림)이 있으며, 난간을 잡지 않고는 계단을 오르내리기가 불가능한 상태 또는 평지에서 100m 이상을 걷지 못하는 상태 **10%**
음식물섭취 - 손가락 사용은 가능하나 젓가락 사용이 불가능하여 음식물 섭취에 있어 부분적으로 다른 사람의 도움이 필요한 상태 **10%**
배변·배뇨 - 화장실에 가는 일, 배변, 배뇨는 독립적으로 가능하나 대소변 후 뒤처리에 있어 다른 사람의 도움이 필요한 상태 **10%**
목욕 - 세안, 양치, 샤워, 목욕 등 모든 개인위생 관리시 타인의 지속적인 도움이 필요한 상태 **10%**
옷입고벗기 - 상·하의 의복 착탈시 다른 사람의 계속적인 도움이 필요한 상태 **10%**

● 신경계·정신행동

극심한 치매 : CDR척도 5점 **100%**
심한 치매 : CDR척도 4점 **80%**
뚜렷한 치매 : CDR척도 3점 **60%**
약간의 치매 : CDR척도 2점 **40%**

● 체간골

어깨뼈나 골반뼈에 뚜렷한 기형 **15%**
빗장뼈, 가슴뼈, 갈비뼈에 뚜렷한 기형 **10%**

● 흉·복부 장기 및 비뇨생식기

심장이식 **100%**
기능 상실 **75%**
- 폐, 신장 또는 간장 장기이식
- 혈액투석, 복막투석 평생필요
심한 장애 **50%**
- 위, 대장 또는 췌장 전절제
- 간장/소장 3/4 이상 절제
- 양쪽 고환 또는 양쪽 난소 상실
뚜렷한 장애 **30%**
- 한쪽 폐 또는 한쪽 신장 전절제
- 위/췌장 50%이상 절제
- 인공항문, 장루 설치(영구적)

● 외모의 추상(추한 모습)

외모에 뚜렷한 추상 **15%**
외모에 약간의 추상 **5%**

● 다리

한 다리의 3대관절 중 관절 하나의 기능에 심한장애 **20%**
- 인공관절이나 인공골두 삽입

● 발가락

한발의 5개 발가락 모두 절단 **30%**
한발의 첫째 발가락 절단 **10%**
첫째 발가락 외 발가락 절단(발가락 하나마다) **5%**

신한라이프와 함께하는 7월 우리가족을 지켜주는 튼튼한 보장!

신한라이프로 준비해보세요!

신한통합건강보장보험 원(ONE)

신한통합건강보장보험 원(ONE) 준비하는
어떤 질병이든 진단비는 필수! 3대진단비+질병장해



3·3·3 업셀링 플랜

가입기준 : 일반심사형, 해약환급금 미지급형, 20년납, 종신만기(단, [3~100%장해형] 질병장해특약 90세만기)

구분	대표지급금액	40세남자	40세여자
주계약	100만원	2,500원	2,309원
[기본] 일반암진단특약	3,000만원	27,510원	20,040원
[기본] 남녀특정암진단특약	3,000만원	5,505원	9,123원
[기본] 소액암진단특약	600만원	1,632원	2,910원
[기본] 뇌혈관질환진단특약	3,000만원	26,040원	26,100원
[기본] 허혈심장질환진단특약	3,000만원	25,200원	10,050원
[3~100%장해형] 질병장해특약	3,000만원	18,450원	18,420원
보험료 합계		106,837원	88,952원

설계사 교육용

※ 상기 내용은 요약된 것으로 보험계약 체결 전에 반드시 상품설명서 및 약관을 참조하여 자세한 내용을 확인해주시기 바랍니다.
 ※ 상기 인수 기준은 피보험자의 나이, 직업, 직무, 기타사항으로 인해 가입금액이 제한되거나 인수가 불가능할 수 있습니다.
 ※ 해당 자료는 설계사 교육용 자료로 내용의 전부 또는 일부의 발취 및 무단 전제를 금지하며, 고객에게 제공 및 모집용으로 사용할 수 없습니다.

신한통합건강보장보험 원(ONE)

암치료특약

(암주요치료특약 + 종합병원암주요치료플러스특약)

5년간

최대 6억원!

정액보장

최대 1억!

(최대 2천만원 x 5년)

비례보장

최대 5억!

(최대 1억원 x 5년)

정액보장

암 주요치료 특약

암, 대장점막내암 및 비침습방광암 주요치료급여금

최대 2천만원

기타피부암 및 갑상선암 주요치료급여금

최대 4백만원

비례보장

종합병원암주요치료플러스특약

종합병원 암주요치료지원금(최대 1억원)

설계사 교육용

※ 상기내용은 요약된 것으로 보험계약 체결 전에 반드시 상품설명서 및 약관을 참조하여 자세한 내용을 확인해 주시기 바랍니다.

※ 상기인수기준은 피보험자의 나이, 직업, 직무, 기타사항으로 인해 가입금액이 제한되거나 인수가 불가능할 수 있습니다.

※ 해당 자료는 설계사 교육용 자료로 내용의 전부 또는 일부의 발췌 및 무단 전제를 금지하며, 고객에게 제공 및 모집용으로 사용할 수 없습니다.

신한통합건강보장보험 원(ONE)

만만치 않은 암통원비용!

암통원비는 준비하셨나요?

암직접치료통원비

80만원

(해당 특약 가입 후 상급종합병원 암직접치료로 통원시)

※ 암직접치료통원특약 20만원 + 암직접치료상급종합병원통원특약 60만원 지급금액 기준

신한통합건강보장보험 원(ONE)

50세 고객님들 진단비는 준비되셨다구요?
암치료비와 암통원비는 충분하신가요?

암치료비 5년간
최대 6억원

암직접치료통원비
최대 80만원



가입기준 : 일반심사형, 해약환급금 미지급형, 20년납, 종신만기

구분	대표지급금액	50세남자	50세여자
주계약	100만원	3,052원	2,764원
암주요치료특약(갱) (암, 대장점막내암 및 비침습방광암 주요치료)	2,000만원	22,920원	24,000원
암주요치료특약(갱) (기타피부암 및 갑상선암 주요치료)	400만원	468원	968원
종합병원암 주요치료플러스특약(갱)	1,000만원	11,650원	9,760원
암직접치료 상급종합병원통원특약	60만원	14,820원	16,200원
암직접치료통원특약	20만원	9,680원	11,280원
보험료 합계		62,590원	64,972원

설계사 교육용

※ 상기 내용은 요약된 것으로 보험계약 체결 전에 반드시 상품설명서 및 약관을 참조하여 자세한 내용을 확인해주시기 바랍니다.
 ※ 상기 인수기준은 피보험자의 나이, 직업, 직무, 기타사항으로 인해 가입금액이 제한되거나 인수가 불가능할 수 있습니다.
 ※ 해당 자료는 설계사 교육용 자료로 내용의 전부 또는 일부의 발췌 및 무단 전제를 금지하며, 고객에게 제공 및 모집용으로 사용할 수 없습니다.

신한통합건강보장보험(ONE)

표준체 고객님! 유병자 고객님!
모두 동일한도로 우대!

일반심사 / 간편심사

주요특약 한도 적용!



신한통합건강보장보험 원(ONE)



주요 특약 최대 가입금액

구분		일반심사 최대 지급금액	간편심사 최대 지급금액
[3-100%장해형]질병장해특약		8천만원	4천만원
[기본]	일반암진단특약	2억원	
[삭감없음용]		1억원	
[기본]	남녀특정암진단특약	1억원	
[삭감없음용]		5,000만원	
[기본]	소액암진단특약	4,000만원	
[바로보장용]		2,000만원	
암수술특약		1,000만원	
항암방사선치료특약		3,000만원	
항암세기조절방사선치료특약(갱신형)		3,000만원	
항암양성자방사선치료특약(갱신형)		4,000만원	
표적항암약물허가치료특약(갱신형)		1억원	
카티(CAR-T)항암약물허가치료특약(갱신형)		7,000만원	
항암호르몬약물허가치료특약-특정항암(갱신형)		300만원	
항암호르몬약물허가치료특약-갑상선암(갱신형)		300만원	
암직접치료입원특약		20만원	
암직접치료통원특약		20만원	
암직접치료상급종합병원통원특약		60만원	
암다빈치 로봇수술특약	갑상선암 및 전립선암 제외	1,000만원	
	갑상선암 및 전립선암 포함	1,000만원	
질병수술	질병수술특약	30만원	
	질병수술(백내장및대장용종제외)특약	170만원	
	상급종합병원질병수술특약	150만원	

설계사 교육용

※ 상기내용은 요약된 것으로 보험계약 체결 전에 반드시 상품설명서 및 약관을 참조하여 자세한 내용을 확인해 주시기 바랍니다.
 ※ 상기인수기준은 피보험자의 나이, 직업, 직무, 기타사항으로 인해 가입금액이 제한되거나 인수가 불가능할 수 있습니다.
 ※ 해당 자료는 설계사 교육용 자료로 내용의 전부 또는 일부의 발췌 및 무단 전제를 금지하며, 고객에게 제공 및 모집용으로 사용할 수 없습니다.

신한통합건강보장보험 원(ONE)



주요 특약 최대 가입금액

구분		일반심사 최대 지급금액	간편심사 최대 지급금액
뇌전증진단특약		2,000만원	
[기본]	뇌혈관질환진단특약	7,000만원	
[바로보장용]		3,000만원	2,000만원
뇌졸중진단특약		3,000만원	
뇌출혈진단특약		1억 5,000만원	
[기본]	허혈심장질환진단특약	7,000만원	
[바로보장용]		3,000만원	2,000만원
급성심근경색증진단특약		1억 5,000만원	
특정부정맥진단특약		1,000만원	
부정맥진단특약		300만원	
부정맥진단특약(갱신형)		300만원	
혈전용해치료특약	급성뇌경색증	2,000만원	
	특정급성심근경색증	2,000만원	
뇌혈관·허혈심장질환입원특약		10만원	
뇌혈관·허혈심장질환상급종합병원입원특약		10만원	
뇌혈관질환수술특약		3,000만원	
허혈심장질환수술특약		3,000만원	
뇌혈관·허혈심장질환통원특약		20만원	
뇌혈관·허혈심장질환상급종합병원통원특약		20만원	
고혈압(원발성)약물치료특약(갱신형)		300만원	-
당뇨진단특약(갱신형)		300만원	-
대상포진 통풍진단특약	대상포진 통풍	500만원	
간병인사용입원특약	간병인사용입원특약(요양병원 제외)	12만원	12만원
	간병인사용입원특약(요양병원)	4만원	4만원
	간호간병통합서비스사용입원	10만원	10만원

설계사 교육용

※ 상기 내용은 요약된 것으로 보험계약 체결 전에 반드시 상품설명서 및 약관을 참조하여 자세한 내용을 확인해 주시기 바랍니다.
 ※ 상기 인수 기준은 피보험자의 나이, 직업, 직무, 기타사항으로 인해 가입금액이 제한되거나 인수가 불가능할 수 있습니다.
 ※ 해당 자료는 설계사 교육용 자료로 내용의 전부 또는 일부의 발췌 및 무단 전제를 금지하며, 고객에게 제공 및 모질용으로 사용할 수 없습니다.

신한라이프 여성전용 **신상품!**

신한건강보장보험 ONE더우먼

신한(간편가입)건강보장보험 ONE더우먼

일반암 진단

1억원

※ 일반암진단특약 II 가입금액 1억원 가입시

유방암 진단

1억 5천만원

※ 여성암진단특약(유방암진단) 가입금액 1억원
+ 관리하는여성암진단특약 5천만원 가입시(단, 일반심사형 기준)

난소암 진단

1억원

※ 여성암진단특약(난소암진단) 가입금액 1억원 가입시

자궁암 진단

1억원

※ 여성암진단특약(자궁암진단) 가입금액 1억원 가입시

특정여성생식기암 진단

1억원

※ 여성암진단특약(특정여성생식기암) 가입금액 1억원 가입시

일반암 + 여성특정암 각각 보장시

최대 5억 5천만원 보장

설계사 교육용

※ 상기 내용은 요약된 것으로 보험계약 체결 전에 반드시 상품설명서 및 약관을 참조하여 자세한 내용을 확인해 주시기 바랍니다.
※ 상기 인수 기준은 피보험자의 나이, 직업, 직무, 기타사항으로 인해 가입금액이 제한되거나 인수가 불가능할 수 있습니다.
※ 해당 자료는 설계사 교육용 자료로 내용의 전부 또는 일부의 발췌 및 무단 전제를 금지하며, 고객에게 제공 및 모집용으로 사용할 수 없습니다.

신한라이프 여성전용 **신상품!**

신한건강보장보험 ONE더우먼

신한(간편가입)건강보장보험 ONE더우먼

우리나라 **유방암 28,861건**으로
전체 암 발생의 10.4%로 5위 차지!

※ 보건복지부 중앙암등록본부 2023년 12월 발표 자료 인용
 (국가암정보센터 홈페이지 / 내가알고싶은암 유방암 편)

유방암 진단 **1억** 보장 시

월 보험료 26,700원

※ 일반심사형, 해약환급금미지급형, 30세 여자, 여성암진단특약(유방암진단) 1억원 가입시, 20년납, 종신만기 기준

일반암 및 유방암 1억 플랜

※일반심사형, 해약환급금미지급형, 30세 여자, 20년납, 종신만기 기준

특약명	보장금액	보험료
주계약	200만원	3,994원
일반암진단특약 II	1억원	47,700원
소액암진단특약	2천만원	10,340원
여성암진단특약(유방암진단)	1억원	26,700원
여성암진단특약(난소암진단)	1억원	2,900원
여성암진단특약(자궁암진단)	1억원	6,400원
여성암진단특약(특정여성생식기암진단)	1억원	1,400원

설계사 교육용

※ 상기 내용은 요약된 것으로 보험계약 체결 전에 반드시 상품설명서 및 약관을 참조하여 자세한 내용을 확인해 주시기 바랍니다.
 ※ 상기 인수 기준은 피보험자의 나이, 직업, 직무, 기타사항으로 인해 가입금액이 제한되거나 인수가 불가능할 수 있습니다.
 ※ 해당 자료는 설계사 교육용 자료로 내용의 전부 또는 일부의 발췌 및 무단 전제를 금지하며, 고객에게 제공 및 모집용으로 사용할 수 없습니다.

신한라이프 여성전용 **신상품!**

신한건강보장보험 **ONE더우먼**

신한(간편가입)건강보장보험 ONE더우먼

신한라이프의 새로운 특약

관리하는여성암진단특약

(갱신형)

건강관리자금

매 5년마다
최대 **250만원** 지급

특약보험기간 중
피보험자가 매 5년 계약해당일에
"여성암"으로 진단확정 되지 않고
살아있을때

여성암진단급여금

여성암진단시
최대 **5,000만원**

특약보험기간 중 피보험자가
암보장개시일 이후에
"여성암"으로 진단 확정 되었을 때
(다만, 최초 1회 진단 확정 한함)

건강해도 보험금 지급!
여성암 진단시에도 보험금 지급!
지금 바로 **설계**해보세요!

※ 여성암 : 유방암, 난소암, 자궁암, 특정여성생식기암

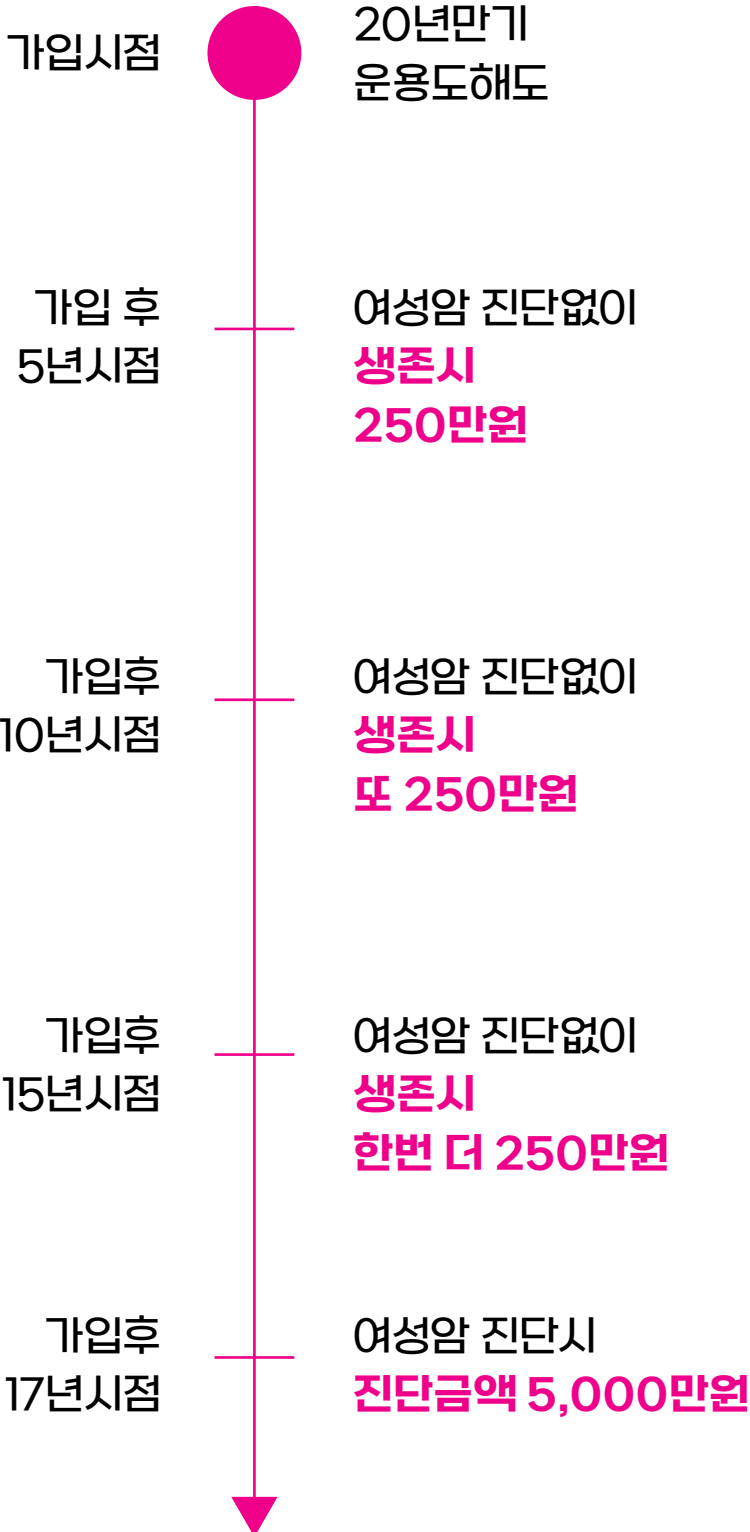
설계사 교육용

※ 상기내용은 요약된 것으로 보험계약 체결 전에 반드시 상품설명서 및 약관을 참조하여 자세한 내용을 확인해 주시기 바랍니다.
※ 상기인수기준은 피보험자의 나이, 직업, 직무, 기타사항으로 인해 가입금액이 제한되거나 인수가 불가능할 수 있습니다.
※ 해당 자료는 설계사 교육용 자료로 내용의 전부 또는 일부의 발췌 및 무단 전제를 금지하며, 고객에게 제공 및 모집용으로 사용할 수 없습니다.

신한라이프 여성전용 신상품!

신한건강보장보험 ONE더우먼

신한(간편가입)건강보장보험 ONE더우먼



10년 만기 가입시

매 5, 10년시점 계약해당일
여성암으로 진단확정되지 않고
살아있을때
건강관리 자금 지급

20년만기 가입시

매 5,10,15,20년시점
계약해당일
여성암으로 진단확정되지 않고
살아있을때
건강관리 자금 지급

여성암진단시

암보장개시일 이후
여성암 진단 확정 시
최대 5천만원 보장

※ 관리하는여성암진단특약 20년만기 갱신형 5천만원 가입 예시
- 가입 이후 17년 시점 여성암 진단 예시

설계사 교육용

※ 상기내용은 요약된 것으로 보험계약 체결 전에 반드시 상품설명서 및 약관을 참조하여 자세한 내용을 확인해 주시기 바랍니다.
※ 상기인수기준은 피보험자의 나이, 직업, 직무, 기타사항으로 인해 가입금액이 제한되거나 인수가 불가능할 수 있습니다.
※ 해당 자료는 설계사 교육용 자료로 내용의 전부 또는 일부의 발췌 및 무단 전제를 금지하며, 고객에게 제공 및 모집용으로 사용할 수 없습니다.

신한라이프 여성전용 **신상품!**

신한건강보장보험 ONE더우먼

신한(간편가입)건강보장보험 ONE더우먼

수술비에 진심을 담다!
여성을 위한 수술특약

여성질환수술특약

최대100만원

여성특화수술특약

최대 1,000만원

여성특화암진단후
3대수술특약

최대 300만원

자궁·난소수술특약

최대 100만원

여성다빈도생활질병수술특약

최대 100만원

자궁및난소
특정다빈치로봇수술특약

최대 300만원

1-5종 단일금액보장수술특약

**1-5종 구분없이
최대 50만원**

1-5종수술특약

**1종 20만원 / 2종 40만원
3종 100만원
4종 1,000만원 / 5종 2,000만원**

※갱신형 특약 보장금액 상이

설계사 교육용

※ 상기내용은 요약된 것으로 보험계약 체결 전에 반드시 상품설명서 및 약관을 참조하여 자세한 내용을 확인해 주시기 바랍니다.
 ※ 상기인수 기준은 피보험자의 나이, 직업, 직무, 기타사항으로 인해 가입금액이 제한되거나 인수가 불가능할 수 있습니다.
 ※ 해당 자료는 설계사 교육용 자료로 내용의 전부 또는 일부의 발취 및 무단 전재를 금지하며, 고객에게 제공 및 모집용으로 사용할 수 없습니다.

신한라이프 여성전용 **신상품!**

신한건강보장보험 ONE더우먼

신한(간편가입)건강보장보험 ONE더우먼

여성다빈도생활질병수술특약
수술 1회당

100만원 지급!

백내장 수술

100만원

손목터널증후군 수술

100만원

하지정맥류 수술

100만원

치핵 수술

100만원

요로결석 수술

100만원

관절염 수술

100만원

자궁근종 수술

100만원

총수염(맹장) 수술

100만원

갑상선 수술

100만원

여성에게 가장 빈번한 질병수술에 대해
수술 1회당 **100만원** 보장

설계사 교육용

※ 상기 내용은 요약된 것으로 보험계약 체결 전에 반드시 상품설명서 및 약관을 참조하여 자세한 내용을 확인해 주시기 바랍니다.
※ 상기 인수 기준은 피보험자의 나이, 직업, 직무, 기타사항으로 인해 가입금액이 제한되거나 인수가 불가능할 수 있습니다.
※ 해당 자료는 설계사 교육용 자료로 내용의 전부 또는 일부의 발취 및 무단 전제를 금지하며, 고객에게 제공 및 모집용으로 사용할 수 없습니다.

신한라이프 여성전용 **신상품!**

신한건강보장보험 **ONE더우먼**

신한(간편가입)건강보장보험 ONE더우먼

여성특화수술특약

여성생식기암
수술급여금

여성생식기 제자리암
수술급여금

급여 유방암
절제 및 보전수술 급여금

급여 유방제자리암
절제 및 보전수술 급여금

급여 요실금 수술 급여금

최대 1천 만원

최대 50만원

여성생식기 및 유방암에 대한

특화수술 보장 최대 **1천만원**

설계사 교육용

※ 상기 내용은 요약된 것으로 보험계약 체결 전에 반드시 상품설명서 및 약관을 참조하여 자세한 내용을 확인해 주시기 바랍니다.
※ 상기 인수기준은 피보험자의 나이, 직업, 직무, 기타사항으로 인해 가입금액이 제한되거나 인수가 불가능할 수 있습니다.
※ 해당 자료는 설계사 교육용 자료로 내용의 전부 또는 일부의 발췌 및 무단 전제를 금지하며, 고객에게 제공 및 모집용으로 사용할 수 없습니다.

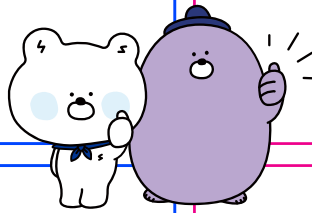
신한모아더드림종신보험

(무배당,해약환급금 일부지급형)

최저가입금액 **1천만원** 부터!
 보험료 부담없이 **설계** 해보세요!

※ 40세남녀, 5년납 및 7년납 일반심사형, 가입금액 1천만원 기준

구분	40세남자	40세여자
5년납	249,120원	238,660원
7년납	183,300원	175,550원



설계사 교육용

※ 상기 내용은 요약된 것으로 보험계약 체결 전에 반드시 상품설명서 및 약관을 참조하여 자세한 내용을 확인해 주시기 바랍니다.
 ※ 상기 인수 기준은 피보험자의 나이, 직업, 직무, 기타사항으로 인해 가입금액이 제한되거나 인수가 불가능할 수 있습니다.
 ※ 해당 자료는 설계사 교육용 자료로 내용의 전부 또는 일부의 발취 및 무단 전제를 금지하며, 고객에게 제공 및 모집용으로 사용할 수 없습니다.

신한모아더드림종신보험

(무배당,해약환급금 일부지급형)

신한모아더드림종신보험 주요 특징



시간이 흐를수록 더 든든한 보장플랜

신한모아더드림종신보험 **체증사망보험금 확인해보세요!**

가입 후
5년 이후

20년동안
보험가입금액의 5%씩

기존 사망보험금
체증

※ 본 상품은 동일한 보장내용의 표준형 종신보험에 비해 사망보험금이 증가하는 만큼 보험료가 비쌀 수 있습니다.

나이가 많아도, 질병이 있어도 간편하게 가입 가능

3가지 질문만 통과하면 간편하게 가입 가능!

3개월이내
입원/수술/추가검사(재검사)
질병확정진단/의심소견

2년이내
질병/사고로 인한
입원/수술

5년이내
암으로 인한
진단/입원/수술

납입기간은 5년납, 7년납으로 가입 가능

5년납과 7년납의 해약환급률 확인해보세요!

5년납 해약환급률	5년납 납입완료시점	99.9%	7년납 해약환급률	7년납 납입완료시점	100.0%
	10년시점	122.0%		10년시점	122.0%

기준 : 40세남자, 보험료형 설계, 월 납입보험료 100만원, 종신보장

※ 본 상품은 보장성보험으로 은행의 예적금과는 다른 상품이며, 저축(연금)목적에는 적합하지 않습니다.

설계사 교육용

※ 상기 내용은 요약된 것으로 보험계약 체결 전에 반드시 상품설명서 및 약관을 참조하여 자세한 내용을 확인해 주시기 바랍니다.
 ※ 상기 인수 기준은 피보험자의 나이, 직업, 직무, 기타사항으로 인해 가입금액이 제한되거나 인수가 불가능할 수 있습니다.
 ※ 해당 자료는 설계사 교육용 자료로 내용의 전부 또는 일부의 발췌 및 무단 전제를 금지하며, 고객에게 제공 및 모집용으로 사용할 수 없습니다.

신한모아더드림종신보험

(무배당,해약환급금 일부지급형)



5년납 가입예시

사망보험금
5,000만원
(체증후 최대 사망보험금 1억원)

5년시점 환급률
99.9%

10년시점 환급률
122.0%

※ 본 상품은 동일한 보장내용의 표준형 종신보험에 비해 사망보험금이 증가하는 만큼 보험료가 비쌀 수 있습니다.

기준 : 40세남자, 주계약 가입금액 5천만원, 5년납, 월 보험료 1,245,600원

경과기간	납입보험료 누계	해약환급금	환급률
1년	14,947,200원	3,746,990원	25.0%
3년	44,841,600원	14,660,545원	32.6%
5년 (납입완료)	74,736,000원	74,661,264원	99.9%
7년	74,736,000원	74,725,096원	99.9%
10년	74,736,000원	91,252,566원	122.0%
15년	74,736,000원	98,430,764원	131.7%
20년	74,736,000원	106,292,491원	142.2%

※ 본 상품은 보장성보험으로 은행의 예적금과는 다른 상품이며, 저축(연금)목적에는 적합하지 않습니다.

설계사 교육용

※ 상기 내용은 요약된 것으로 보험계약 체결 전에 반드시 상품설명서 및 약관을 참조하여 자세한 내용을 확인해 주시기 바랍니다.
 ※ 상기 인수기준은 피보험자의 나이, 직업, 직무, 기타사항으로 인해 가입금액이 제한되거나 인수가 불가능할 수 있습니다.
 ※ 해당 자료는 설계사 교육용 자료로 내용의 전부 또는 일부의 발췌 및 무단 전제를 금지하며, 고객에게 제공 및 모집용으로 사용할 수 없습니다.

신한모아더드림종신보험

(무배당,해약환급금 일부지급형)



7년납 가입예시

사망보험금
5,000만원
(체증후 최대 사망보험금 1억원)

7년시점 환급률
100.0%

10년시점 환급률
122.0%

※ 본 상품은 동일한 보장내용의 표준형 종신보험에 비해 사망보험금이 증가하는 만큼 보험료가 비쌀 수 있습니다.

기준 : 40세남자, 주계약 가입금액 5천만원, 7년납, 월 보험료 916,500원

경과기간	납입보험료 누계	해약환급금	환급률
1년	10,998,000원	2,313,404원	21.0%
3년	32,994,000원	10,234,161원	31.0%
5년	54,990,000원	18,619,793원	33.8%
7년 (납입완료)	76,986,000원	76,986,000원	100.0%
10년	76,986,000원	93,962,758원	122.0%
15년	76,986,000원	101,400,836원	131.7%
20년	76,986,000원	109,547,218원	142.2%

※ 본 상품은 보장성보험으로 은행의 예적금과는 다른 상품이며, 저축(연금)목적에는 적합하지 않습니다.

설계사 교육용

※ 상기 내용은 요약된 것으로 보험계약 체결 전에 반드시 상품설명서 및 약관을 참조하여 자세한 내용을 확인해 주시기 바랍니다.
 ※ 상기 인수기준은 피보험자의 나이, 직업, 직무, 기타사항으로 인해 가입금액이 제한되거나 인수가 불가능할 수 있습니다.
 ※ 해당 자료는 설계사 교육용 자료로 내용의 전부 또는 일부의 발췌 및 무단 전제를 금지하며, 고객에게 제공 및 모집용으로 사용할 수 없습니다.

경영인을 위한 신한 위너스 경영인 정기보험

(간편가입)신한위너스 경영인 정기보험 (무배당 해약환급금 일부지급형)

시간이 흐를수록 더 든든한 보장플랜!

선택한 체증형에 따라 가입 후 10년 뒤부터
매년 보험가입금액의 15% 또는 20%씩 90세까지 사망보험금 체증

※ 본 상품은 동일한 보장내용의 표준형 상품에 비해 사망보험금이 증가하는 만큼 보험료가 비쌀 수 있습니다.

플러스보험기간 추가 사망보험금 보장



90세 계약해당일부터 95세 계약해당일 전일까지
플러스보험금으로 든든한 사망보장 가능

일반심사형 최고 70세, 간편심사형(3·2·5) 최고 75세까지 가입 가능

질병이 있어도 3가지 질문만 통과하면 가입 가능 (간편심사형)



법인계약 최대 30억까지 가입 가능

법인계약 최대 30억까지 일반심사형 가입 가능
간편심사형 최대한도 20억 확대

자금 마련을 위한 적립형 계약전환 플랜

보장형 계약의 계약일부부터 7년이 지난 이후에
1회에 한하여 적립형 계약으로 전환 가능

※ 적립형 계약으로의 전환은 해당 계약전환 조건을 충족한 경우에 가능하며 계약 전환에 대한 자세한 사항은 상품설명서 및 약관을 참조하여 주시기 바랍니다.

설계사 교육용

※ 상기 내용은 요약된 것으로 보험계약 체결 전에 반드시 상품설명서 및 약관을 참조하여 자세한 내용을 확인해 주시기 바랍니다.
※ 상기 인수기준은 피보험자의 나이, 직업, 직무, 기타사항으로 인해 가입금액이 제한되거나 인수가 불가능할 수 있습니다.
※ 해당 자료는 설계사 교육용 자료로 내용의 전부 또는 일부의 발췌 및 무단 전제를 금지하며, 고객에게 제공 및 모집용으로 사용할 수 없습니다.

경영인을 위한 신한 위너스 경영인 정기보험

(무배당 해약환급금 일부지급형)



가입예시 40세 남자, 주계약 1억원, 95세만기, 전기납, 월납

일반심사형 보험료 및 환급률 예시

구분		일반심사형 보험료 및 환급률	
		15%체증형	20%체증형
보험료		833,800원	1,051,900원
환 급 률	1년	0.0%	0.0%
	3년	28.7%	29.2%
	5년	94.0%	94.8%
	7년	97.0%	97.7%
	10년	99.9%	100.7%
	15년	93.2%	94.1%
	20년	91.4%	92.4%
	30년	92.0%	93.1%

※ 해당 상품은 보장성보험으로 은행의 예적금과는 다른 상품이며, 저축(연금)목적에는 적합하지 않습니다.

계약일로부터 10년경과 해약환급률

15%체증형 : **99.9%**
20%체증형 : **100.7%**

설계사 교육용

※ 상기 내용은 요약된 것으로 보험계약 체결 전에 반드시 상품설명서 및 약관을 참조하여 자세한 내용을 확인해 주시기 바랍니다.
 ※ 상기 인수기준은 피보험자의 나이, 직업, 직무, 기타사항으로 인해 가입금액이 제한되거나 인수가 불가능할 수 있습니다.
 ※ 해당 자료는 설계사 교육용 자료로 내용의 전부 또는 일부의 발췌 및 무단 전제를 금지하며, 고객에게 제공 및 모집용으로 사용할 수 없습니다.

경영인을 위한 신한 위너스 경영인 정기보험

(무배당 해약환급금 일부지급형)



가입예시 40세 남자, 주계약 1억원, 95세만기, 전기납, 월납

간편심사형 보험료 및 환급률 예시

구분		간편심사형 보험료 및 환급률	
		15%체증형	20%체증형
보험료		1,032,300원	1,298,100원
환 급 률	1년	0.0%	0.0%
	3년	29.5%	30.0%
	5년	94.2%	95.0%
	7년	96.8%	97.5%
	10년	99.7%	100.6%
	15년	93.1%	94.1%
	20년	91.4%	92.4%
	30년	91.9%	93.3%

※ 본 상품은 동일한 보장내용의 표준형 증신보험에 비해 사망보험금이 증가하는 만큼 보험료가 비쌀 수 있습니다.

※ 해당 상품은 보장성보험으로 은행의 예적금과는 다른 상품이며, 저축(연금)목적에는 적합하지 않습니다.

계약일로부터 10년경과 해약환급률

15%체증형 : **99.7%**

20%체증형 : **100.6%**

설계사 교육용

※ 상기 내용은 요약된 것으로 보험계약 체결 전에 반드시 상품설명서 및 약관을 참조하여 자세한 내용을 확인해 주시기 바랍니다.

※ 상기 인수기준은 피보험자의 나이, 직업, 직무, 기타사항으로 인해 가입금액이 제한되거나 인수가 불가능할 수 있습니다.

※ 해당 자료는 설계사 교육용 자료로 내용의 전부 또는 일부의 발취 및 무단 전제를 금지하며, 고객에게 제공 및 모집용으로 사용할 수 없습니다.

튼튼한 종합 상속설계 플랜 설계가 가능한 신한튼튼한실속종신보험

(간편가입)신한튼튼한실속종신보험 (무배당 해약환급금 일부지급형)

사망보장은 기본, 상속자산 및 상속세 재원으로 활용하여 더 실속있게!



실속있는 **사망보장**으로 다음 세대를 위한
상속자산 및 **상속세 재원** 등으로 활용가능!

튼튼한 보장은 같아도, **보험료는 낮춘 상품구조**

"일반형" 대비 해약환급금이 적은 "해약환급금 일부지급형" 상품구조로
더 합리적인 보험료로 동일한 **사망보장 준비** 가능

※ 본 상품은 해약환급금이 표준형상품보다 적거나 없을 수 있습니다.

질병이 있어도 **3가지 질문만으로 가입 가능!** (간편심사형 계약 限)

- ① 최근 3개월이내 입원/수술/추가검사(재검사) 필요조건 / 질병 확정 진단/ 질병 의심 소견 여부
- ② 최근 2년 이내 질병이나 사고로 인한 입원/수술 여부
- ③ 최근 5년 이내 "암"으로 진단/입원/수술 여부

납입보험료 대비 **사망보장**

40세남자 20년간 총 납입보험료 약 1,657만원(월 69,050원)
사망보험금 5천만원 수령 시 총 **납입보험료 比 301.7%**

건강나이 보험료 적용으로 건강하면 더 저렴하게 가입가능



"건강나이"는 건강검진 결과를 바탕으로 당사 산출모델을 통하여
BMI지수, 혈압, 콜레스테롤, 공복시 혈당(또는 당화혈색소)을 기준으로 산정
(단 일반심사형 限)

설계사 교육용

※ 상기 내용은 요약된 것으로 보험계약 체결 전에 반드시 상품설명서 및 약관을 참조하여 자세한 내용을 확인해 주시기 바랍니다.
※ 상기 인수 기준은 피보험자의 나이, 직업, 직무, 기타사항으로 인해 가입금액이 제한되거나 인수가 불가능할 수 있습니다.
※ 해당 자료는 설계사 교육용 자료로 내용의 전부 또는 일부의 발췌 및 무단 전제를 금지하며, 고객에게 제공 및 모집용으로 사용할 수 없습니다.

출처가 명확하고 유동성있는 재원 확보가 중요
신한든든한실속종신보험

(간편가입)신한든든한실속종신보험 (무배당 해약환급금 일부지급형)

"어느 시점에 사망하더라도 약정한 보험금이 지급!"

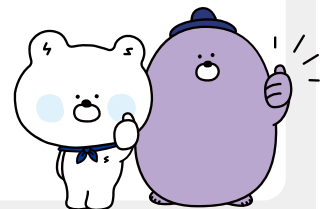
든든하고 실속있게 신한라이프로 **설계**해보세요!

※ 가입기준 : 40세남자, 일반심사형, 일반(1억원 이상 VIP 설계), 20년납, 해약환급금 일부지급형 기준

구분	사망보장금액 (가입금액)	월 납입보험료 (총 납입보험료)
40세남자	5천만원	69,050원 (총 납입보험료 약 1,657만원)
	7천만원	96,670원 (총 납입보험료 약 2,320만원)
	1억원	138,100원 (총 납입보험료 약 3,314만원)

유고 시 납입보험료 比

약 300% 이상의 사망보험금 수령



설계사 교육용

※ 상기 내용은 요약된 것으로 보험계약 체결 전에 반드시 상품설명서 및 약관을 참조하여 자세한 내용을 확인해 주시기 바랍니다.
 ※ 상기 인수 기준은 피보험자의 나이, 직업, 직무, 기타사항으로 인해 가입금액이 제한되거나 인수가 불가능할 수 있습니다.
 ※ 해당 자료는 설계사 교육용 자료로 내용의 전부 또는 일부의 발췌 및 무단 전제를 금지하며, 고객에게 제공 및 모집용으로 사용할 수 없습니다.

다음세대를 위한 현명한 부의 상속

신한든든한실속종신보험

(간편가입)신한든든한실속종신보험 (무배당 해약환급금 일부지급형)



5억원 상속가정시 보험료

※ 가입기준 : 일반심사형, 5억원, 20년납, 해약환급금 일부지급형 기준

구분	남자		
	40세	50세	60세
10년납	1,181,110원	1,541,600원	2,057,660원
20년납	649,070원	865,270원	1,222,470원

구분	여자		
	40세	50세	60세
10년납	1,054,680원	1,360,650원	1,798,690원
20년납	575,280원	748,240원	1,026,950원

종신보험으로 누리는 **상속세 절세**의 미학
신한라이프와 함께하세요!

설계사 교육용

※ 상기 내용은 요약된 것으로 보험계약 체결 전에 반드시 상품설명서 및 약관을 참조하여 자세한 내용을 확인해 주시기 바랍니다.
 ※ 상기 인수 기준은 피보험자의 나이, 직업, 직무, 기타사항으로 인해 가입금액이 제한되거나 인수가 불가능할 수 있습니다.
 ※ 해당 자료는 설계사 교육용 자료로 내용의 전부 또는 일부의 발췌 및 무단 전제를 금지하며, 고객에게 제공 및 모집용으로 사용할 수 없습니다.

다음세대를 위한 현명한 부의 상속

신한든든한실속종신보험

(간편가입)신한든든한실속종신보험 (무배당 해약환급금 일부지급형)



10억원 상속가정시 보험료

※가입기준 : 일반심사형, 10억원, 20년납, 해약환급금 일부지급형 기준

구분	남자		
	40세	50세	60세
10년납	2,362,220원	3,083,200원	4,115,320원
20년납	1,298,140원	1,730,540원	2,444,940원

구분	여자		
	40세	50세	60세
10년납	2,109,360원	2,721,300원	3,597,380원
20년납	1,150,560원	1,496,480원	2,053,900원

종신보험으로 누리는 **상속세 절세**의 미학
신한라이프와 함께하세요!

설계사 교육용

※ 상기 내용은 요약된 것으로 보험계약 체결 전에 반드시 상품설명서 및 약관을 참조하여 자세한 내용을 확인해 주시기 바랍니다.
 ※ 상기 인수 기준은 피보험자의 나이, 직업, 직무, 기타사항으로 인해 가입금액이 제한되거나 인수가 불가능할 수 있습니다.
 ※ 해당 자료는 설계사 교육용 자료로 내용의 전부 또는 일부의 발췌 및 무단 전제를 금지하며, 고객에게 제공 및 모집용으로 사용할 수 없습니다.

신한라이프 SOL-GA 시스템 사용설명서

접속방법

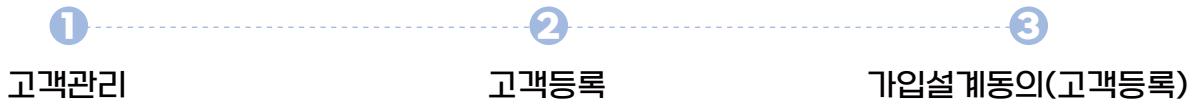
URL주소 : <https://ga.shinhanlife.co.kr>
 또는 바탕화면에 있는
 바로가기 아이콘 클릭



로그인방법

ID	신한라이프 위촉코드 또는 휴대폰번호
비밀번호	① 신한라이프 정보인증 ② 간편비밀번호
	③ 간편인증 ④ 구글OPT
	⑤ 휴대폰번호인증

가입설계동의



가입설계동의_서면동의

- 1 기존고객갱신 또는 신규가입설계동의 선택
- 2 고객동의입력
- 서면동의, 웹동의 중 선택
- 생년월일 입력
- 3 동의서 출력
- 4 웹팩스 또는 휴대폰 사진촬영* 전송
- 5 서면동의입력 (“+”버튼)
- 6 고객 성명, 연락처 입력 후 **저장**
- 7 고객 주민번호 수집 방식 선택
- ARS(080-580-5800) 또는 웹링크
- 8 주민등록번호 수집
- 9 가입설계동의 완료
- 고객 자동 등록

* 서면동의서 승인 전 (웹팩스 또는 사진촬영) 주민번호 선 수집 가능(ARS)
 단, 주민번호 수집 후 24시간 내 동의서 승인 必

가입설계동의_서면동의

- 1 전체메뉴
- 2 가입설계동의
- 3 가입설계동의리스트
- 4 동의서 발행번호 확인
- 5 촬영

주민등록번호 수집 ARS (080-580-5800) - 동의서발행번호, 주민번호 입력(고객) / 웹링크 - 주민번호 뒷자리 입력(고객)

소비자 보호를 위한 유의사항

필수 3대 기본 지키기 및 상담 준수 사항

1단계 (충분한) 상품설명	2단계 자필서명 (6개 필수, 변액 보험 추가)	3단계 서류 전달
활용 자료 ① 상품 안내장 & 상품 설명서 - 회사 작성 기준에 의거한 준법 감시필 승인 자료 * 활용 자료 자체 인쇄 문구 외 설계사 자필 메모 등 절대금지	자필서명 확인서류 ① 보험계약 청약서 (계약전 알릴의무사항 포함) ② 상품설명서 (회사 보관용) ③ 개인신용정보처리동의서 ④ 비교 안내 확인서 ⑤ 출금이체(보험료 납입)신청서 ⑥ 변액보험 추가계약서류 ⑦ 상품 소개를 위한 선택동의서 (선택)	계약 시점 ① 청약서 부분 ② 상품설명서 (계약자 보관용) ③ 보험약관 ④ 보험증권 (*승낙 완료 후) 전자청약 ① 청약시 '핸드폰'선택 * 서류전달방법 '핸드폰' 활용 권고 ② 청약 후 『즉시전달』 * 청약 후 『1영업일』내 미전달 시 반송
민원발생시 처리방향	보험계약 취소 및 원천 무효 ▶ 기 납입보험료 반환, 수당 등 환수	

고객 상담 시, 핵심 준수사항

1. 사용금지 상담 자료	2. 사용 자제 해야 되는 단어
고객 제공 금지 자료 ① 미 승인 상품 안내장 (준법감시필 無) * 특히, 종신 상품을 저축성상품으로 설명한 미 승인 상품안내장을 소지하고 민원 제기 시, 계약은 무효 ② 내부 교육용 상품 교육자료	불완전판매 위험성이 있는 단어 * 『상품소개 및 판매 방송 심의에 관한 규정』 준용 ① 『완벽』 Ex. 완벽한 보험 상품... ② 『완전』 Ex. 완전한 보장... ③ 『전혀』 Ex. 병력이 전혀 문제 안되는... ④ 『최고』 Ex. 최고 수익, 업계 최고... ⑤ 『최선』 Ex. 최선의 상품...
민원발생시 처리방향	기납입보험료 및 수당 등 환수 메모 제공, 녹취 등 확인 시 설계사에게 불리하게 작용 가능

놓치기 쉬운, 상품설명 필수 사항

1. 보장내용	2. 고객 권리 및 의무사항
해약환급금 설명 ① 해약환급금 100% 미만 구간 설명 필수 : 중도해지 시, 위험보험료 등의 수수료가 차감되므로 납입보험료보다 적거나 없을 수도 있음을 설명 ② 최초보증이율을 포함함 적용 이율 설명	청약철회 권리 - 보험증권을 받은 날로부터 15일 이내 (단 청약할 한 날로부터 30일 이내에 한함) - 통신 계약의 경우, 65세 이상 고객 가입 시 45일 이내 고지의무 - 직업, 병력, 고위험취미, 주소 변경 등 → 고지의무 위반 시 계약해지 또는 보장제한 발생 보험계약 취소권리 - 상품설명, 자필서명, 서류전달 → 미이행 시, 품질보증해지처리 및 수당환수 분쟁조정 제기권리 ① 분쟁접수 방법 : 당사 콜센터, 홈페이지 등 ② 이의신청 : 금융감독원 소비자보호처
민원발생시 처리방향	보험계약 취소 → 기 납입보험료 반환, 수당 등 환수

주요 위규 사항 제재 기준

1. 모집	2. 개인정보	3. 기타 위반	4. 금전적 손실
· 무동의/미자필 · 계약 前 알릴의무 위반 · 허위 계약 · 부당승환 (단, 위반사안에 따라 제재 심의위원회 부의 가능) · 상품오안내 (종신 →저축) - 건당 15일 모집정지 (단, 통신판매의 경우 10일)	· 개인정보 오·남용 · ARS 대리 인증 · 해피콜 대리 수행 · 계약자 사칭 · 허위 보완 녹취 - 건당 15일 모집정지 (단, 통신판매의 경우 10일)	· 상품설명불충분(1년이내) · 품질보증해지 · 기타 등 - 건당 5일 모집정지 (단, 통신판매의 경우 3일)	· 부당승환 과다 등 - 제재심의 위원회 부의 : 최소 15일 모집정지 ~ 최대 해축 (단, 계약체결 심사단계, 보험금지급 심사단계 적발시)

- ① 무동의/미자필, 부당승환의 적발은 민원처리(해지 포함) 완료 건에 한함
- ② 모집정지 달력일수 기준
- ③ 내부통제 해지 건 제재의 경우, 고의성 위반행위 제재에 준하여 조치(최고 15일)하되, 행위자 기준 제재 조치

소비자 보호를 위한 유의사항

신한라이프 보험소비자를 위한 영업윤리준칙

1. 신의성실 원칙	<ul style="list-style-type: none">· 보험소비자가 계약과정에서 오해가 없도록 노력하며 정당한 계약을 체결한다.· 보험소비자의 약속은 반드시 지키며 피해가 발생한 경우 신속하게 구제한다.
2. 소비자이익 최우선 원칙	<ul style="list-style-type: none">· 판매자는 소비자이익에도 도움이 되도록 지속적인 학습을 통해 전문역량을 갖춘다.· 보험소비자의 정보를 충분히 파악하여 소비자이익을 위한 최적의 상품을 추천한다.
3. 정보보호의 원칙	<ul style="list-style-type: none">· 개인정보 수집과 활용 시 동의절차를 준수하며 목적에 부합되는 정보만 수집한다.· 수집된 정보는 해당 목적에만 사용하고 목적 달성 시 폐기한다.
4. 금융취약계층 보호 원칙	<ul style="list-style-type: none">· 장애인, 고령자, 외국인 등 취약한 소비자인 경우 부당한 차별이 없도록 설명한다.· 상품의 중요사항을 더욱 신중하게 설명하고 이해 여부를 확인한다.
5. 완전판매의 원칙	<ul style="list-style-type: none">· 보험소비자가 상품의 중요사항을 이해할 수 있도록 누락 없이 실행한다.· 상품에 대한 이해 여부를 확인하여야 하며 필요한 서류 등을 반드시 교부한다.

영업행위 전 과정에서 윤리적인 의사결정과 행동으로 보험소비자보호를 위해 항상 노력하며 다음의 원칙을 적극 실천한다.

판매 시 소비자 보호 유의 사항

- 본 상품은 질병 또는 사망을 주된 보장으로 하는 보험상품으로 은행의 예·적금과는 다르며, 저축(연금) 목적에는 적합하지 않고 중도 해지 시 원금 손실 가능성이 있습니다
- 보험 상품은 납입 보험료에서 일부 사업비를 차감한 금액을 운용하므로 은행의 예금 적금과 달리 조기 해지 시 원금 손실 이 발생할 수 있습니다.
- 저해지환급형(해약환급금 일부 지급형) 보험 상품은 납입기간 내 중도 해지 시 지급 하는 해약환급금이 일반 보험상품에 비해 현저히 적습니다.
- 종신보험은 보장기간이 종신인 사망보험으로 피보험자가 사망 시 약정된 보험금을 지급하는 보장성 보험입니다.
- 기본 보험료 총액을 납입하고 계약자 적립금의 인출로 인하여 해지환급금에서 월대체보험료를 충당할 수 없게 될 경우에는 계약이 조기에 해지 될 수 있습니다.
- 예시된 보험료와 환급률은 가입 나이 성별 등에 따라 달라질 수 있으며 보험료 및 보장 등에 대한 자세한 사항은 반드시 약관 및 상품설명서를 참조하시기 바랍니다.

금융상품 판매 6대 원칙

적합성 원칙 (법 제 17조)	일반 금융소비자에게 금융상품을 권유·판매하는 경우, 각 소비자의 정보를 정확히 파악하고 적합한 상품만을 권유해야 합니다.
적정성 원칙 (법 제 18조)	금융소비자가 권유받지 않고, 자발적으로 금융 상품을 구매한다고 하더라도 판매자는 해당 금융 상품이 소비자에게 적절한 상품인지 판단하고, 이를 고지해야 합니다.
설명 의무 (법 제 19조)	금융상품을 권유하거나 금융소비자가 설명을 요청하는 경우, 해당 상품에 대해 자세히 설명하고 자필 서명을 받아야 합니다.
불공정 영업행위 금지 (법 제 20조)	다른 금융상품을 가입하게 하거나 부당한 추가 담보 또는 연대보증 등을 요구하는 등의 불공정한 영업행위를 금지하고 있습니다.
부당 권유 행위 금지 (법 제 21조)	금융상품 권유 시, 불확실한 사항에 대해 단정적으로 판단하거나 금융상품의 내용을 실제 사실과 달리 설명하는 등 오인할 가능성이 있는 허위사실 등을 절대 알려서는 안됩니다.
허위 과장 광고 금지 (법 제 22조)	금융상품 또는 판매업자 등의 업무에 관한 광고 시, 허위 및 과장 된 광고를 금지하며, 중요사항을 반드시 포함해야 하며, 투자 손실이 보전되는 것과 같은 오해를 유발할 수 있는 행위 등을 금지하고 있습니다.

신한라이프 GA 연락처

대표연락처

GA1영업본부 ☎ 02-3455-4971
GA2영업본부 ☎ 02-3455-4972
GA3영업본부 ☎ 02-3455-4973



GA영업시스템(ga.shinhanlife.co.kr)에 접속하시면 정확한 담당지점장님을 확인하실 수 있습니다.

팩스

출금동의 자동승인 FAX : 02-2200-2900
가입설계동의&변액적합성 FAX : 02-2200-2999



GA청약서류발송주소

서울 중구 칠패로 42, 우리빌딩 16층 (04512)