

연마감을 위한 **마지막 한 수**

강력추천 간편플랜

종합

(간편355/갱신형)

2대질병 특약

암,간경화 유병자
355인수 플랜

암 특약

뇌/심장질환 유병자
355인수 플랜

오직 12월!

암
(갱신형)

중입자 치료보장 가입 시

최저보험료 5천원 적용

(특약) 항암중입자방사선치료보장

종합

(표준/갱신형)

149 진단 최대 1.5천만 보장

(특약) 심혈관질환진단보장_특정2대

주택화재

겨울철 동파대비!

(특약) 급배수누출손해보장 II/III

※ 가입 한도 내 실손 보장

누수탐지, 배관수리비 보험금 지급 가능!



암 또는 간경화가 있으면
3.1상품으로 가입?

암,간경화 유병자

[간편 355]
암,간경화
유병자인수플랜

라이나손보에서는
355보험료로
2대질병
보장 특약 가입 가능!

암/간경화
유병자인수플랜
알릴사항

3개월 내 질병

5년 내 질병

체크! 5년 내 6대질병 체크!
(**암**, 협심증, 심근경색, 뇌졸중증, **간경화**, 심장판막증)

진단 또는 치료 3개월 후 인수!

뇌/허심 베이직 플랜

특약명	가입금액	특약명	가입금액
뇌혈관질환 진단 보장	2,000만원	허혈성심장질환 진단 보장	2,000만원
뇌혈관질환 수술 보장	1,000만원	허혈성심장질환 수술 보장	1,000만원

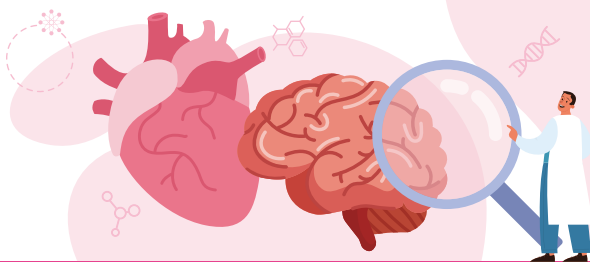
간편(355)				
구분	30세	40세	50세	60세
남자	9,150원	21,610원	44,430원	87,050원
여자	4,830원	11,320원	25,430원	62,660원

[공통] 20년납 20년만기(최대 100세까지 갱신)/ 갱신형/ 1급/ 월납/ 최저보험료 2만원
(기본)상해80%이상후유장해보장 1천만원 포함

[면책기간] 없음 [감액기간] 90일(5%) 1년(50%)



추가 보험료 플랜은 3~4페이지 참고!



심/뇌 진단 플랜

[플랜 가입 시 주요 질환 진단비 보장금액]

허혈성심장질환(I20~I25)

최대 2천만

<특정 I, I49제외+허혈성심장질환진단>

뇌혈관질환(I60~I69)

최대 2천만

<뇌혈관질환진단>

기타심장부정맥(I49)

최대 1.5천만

<특정 2대> (간편 1천만)

심부전(I50), 부정맥(I47/I48)

최대 1천만

<특정 I, I49제외>

표준		
구분	남자	여자
30세	11,980원	9,170원
40세	25,790원	16,000원
50세	52,240원	32,820원

[특약] 뇌혈관질환진단보장 2천만원+허혈성심장질환진단보장 1천만원 + 심혈관질환진단보장(최초1회)_ 특정I, I49제외 1천만원 + 주요심장염증/특정II/대동맥판막협착증/심근병증 각 2천만원 + 특정2대 1.5천만원

간편(355) 암,간경화유병자인수플랜 적용 가능		
구분	남자	여자
40세	35,230원	20,070원
50세	69,260원	42,270원
60세	130,630원	101,480원

[특약] 뇌혈관질환진단보장 2천만원 + 허혈성심장질환진단보장 / 심혈관질환진단보장(최초1회)_ 특정I, I49 제외/주요심장염증/ 특정II/대동맥판막협착증/심근병증/특정2대 각 1천만원

[공통] 20년납 20년만기(최대 100세까지 갱신)/ 갱신형/1급/ 월납/ 최저보험료 2만원
(기본)상해80%이상후유장해보장 1천만원 포함

[면책기간] 없음 [감액기간] 심혈관질환진단보장 : 90일(5%) 1년(50%)
/허혈성심장질환진단보장 또는 뇌혈관질환진단보장 : (간편)90일(5%), 1년(50%)



<div>치료</div> <div>매년</div> <div>최대 1억 5백만</div>	●	심뇌혈관질환 주요 치료비 (연간1회한)	특약명		가입금액
			수술(혈전제거술제외)		각 3,000만 (간편 2,000만)
			혈전용해치료		
		혈전제거치료			
	종합병원 중환자실치료 ※ 상급종합병원 포함		1,500만 (간편 1,000만)		
■ + 최초 1회한	급성심근경색증	혈전용해치료보장		각 2,000만 (간편 1,000만)	
	뇌경색증				

<div>약제</div> <div>매년</div> <div>최대 260만</div>	▲	심뇌혈관질환 주요약제치료비 (연간1회한,급여)	특약명		가입금액
			항응고제주사		50만
			항혈소판제주사		100만
			항응고제경구약물 ★		50만
		항혈소판제 경구약물	아스피린단독 ★	20만	
	아스피린이외 ★	40만			

<div>통원</div> <div>보장</div> <div>횟수 제한 X</div>	특약명		가입금액
	(실손)원격지 뇌혈관질환 및 허혈성심장질환 통원임시거주비보장 ▲		10만
	뇌혈관질환 및 허혈성심장질환 통원보장 ●		표준 5만 간편 2만

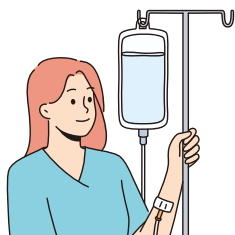
표준			간편(355)		
구분	남자	여자	구분	남자	여자
30세	8,810원	3,360원	40세	23,550원	7,610원
40세	22,700원	8,070원	50세	48,460원	20,540원
50세	48,020원	20,790원	60세	84,480원	46,760원

암,간경화,유병자인수플랜 적용 가능

[공통] 20년납 20년만기(최대 100세까지 갱신)/ 갱신형/ 1급/ 월납/ 최저보험료 2만원

(기본)상해80%이상후유장해보장 1천만원 포함

[면책기간] 없음 / [감액기간] ●1년(50%) ▲없음 ■ (간편) 90일(5%), 1년(50%) / ★연간 90일 이상 처방을 받은 경우



뇌/심장질환 유병자

[간편 355]
예외질환
적용

355보험료로
암보장 특약
가입가능!



심장질환

부정맥, 심근염, 심근경색,
심장판막이상, 허혈성심장병



뇌질환

뇌혈관장애, 뇌경색증,
뇌출혈 포함, 뇌종양 제외

★ 인수조건 무관승인 ★

간편 355 상품
최대 인수 한도 모두 적용!

통합암진단	통합전이암진단	5회받는암진단	
7천만	7천만	5천만	
통합항암방사선치료/ 통합항암약물치료	중입자치료	암주요치료	암직접치료통원
3천만	5천만	3천만	30만

[60세이하/ 특약 가입 시/ 최대 인수 한도 기준/ 상해급수 1급]

...당뇨병에서 간암, 췌장암, 자궁내막암 발생이 2배 이상 증가...
대장암, 직장암, 유방암, 방광암이 1.2~1.5배 증가...
[대한당뇨병학회 저널 Vol.24, No1, 2023]

고혈압은 ... 암 발생 위험을 높이는 핵심 위험 인자 ...
[조선일보 영상의학과 전문의 김철중 기자, 2025.09.05]

‘암’을 당기는 ‘당뇨/고혈압’

그래도 라이나손보는 **고고당** 유병자 **무할증** 인수!

1

당뇨만 있어도

2

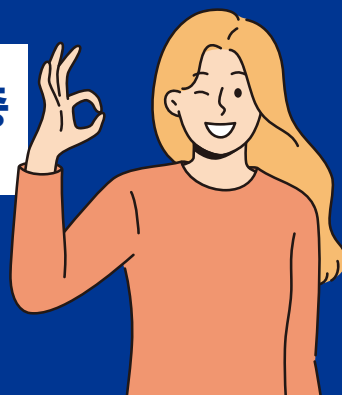
당뇨·고혈압이
함께 있어도

3

당뇨·고혈압·고지혈증
모두 있어도

모두 동일 한도 적용!

[플랜명 : 종합/암상품 고혈압고지혈증당뇨유병자플랜]



[60세이하/ 특약 가입 시/ 최대 인수 한도 기준/ 상해급수 1급]

통합암진단
5천만

통합전이암진단
5천만

5회암진단
3천만

암주요치료비
2천만

종합 암 외 특약도 넉넉한 한도로 가입 가능

골절진단
1천만

상해재활치료비
3만

단계별상해진단
5/30/5백만

대상포진/통풍
각 1백만



해당 유병자 플랜 가입 후 간편심사상품 즉시 가입 가능

기/갑 보증이 되어야 진짜 5회암 진단비!

라이나손보는 가능!

(특약)



단 하나의 특약으로
원발/잔여/재발/전이 모두 보장!

암 진단비
최대 5회
보장

최대
2.5억원
보장

(60세이하, 표준, 5천만원 가입 시)

2회차부터
기타피부암,
갑상선암도
보장

특약명	가입금액		특약명	가입금액	
5회받는암진단비 (신재진단암포함)	표준	5,000만원	New유사암진단보장	표준	1,000만원
	간편(355)	3,000만원		간편(355)	600만원

표준		
구분	남자	여자
30세	14,460원	36,550원
40세	33,160원	53,010원
50세	87,360원	69,220원

간편(355)		
구분	남자	여자
40세	24,170원	36,830원
50세	63,430원	48,160원
60세	138,140원	68,600원

[공통] 20년납 20년만기(최대 100세까지 갱신)/ 갱신형/ 1급/ 월납/ 최저보험료 2만원

[암] (기본)암CT촬영검사비 10만원 + (특약)보험료납입면제대상보장 10만원 포함

[면책기간] 첫 번째암 = 90일, 첫번째 재진단암 = 첫번째암 진단 확정 후 1년, 두 번째 이후 재진단암 = 직전 재진단암 진단 확정 후 1년

[감액기간] 표준심사: 없음, 간편심사: 1년 미만(50%)

국내/국외 병원 상관없이, 암 (기/갑 포함) 중입자 치료 “최대 8천만원 보장 플랜”

※ 항암중입자방사선치료보장 5천만 + 통합항암방사선및약물치료보장 3천만

항암중입자방사선치료 특약 가입 시, 최저보험료 5천원 적용!



특약명	가입금액	특약명	가입금액
★◆ 항암중입자방사선치료보장 (최초1회한)	5,000만원	★♥ 통합항암방사선및약물치료보장 (전이포함)	3,000만원
		♥ 유사암 항암방사선및약물치료보장	600만원

※ 통합항암방사선및약물치료보장(전이포함)의 경우, 세부보장별 보장하는 질병별로 각각 최초회한 보장

표준		
구분	남자	여자
30세	3,350원	11,410원
40세	9,350원	19,800원
50세	22,910원	23,590원

간편(355)		
구분	남자	여자
40세	11,390원	22,860원
50세	27,940원	27,250원
60세	66,690원	39,210원

[공통] 20년납 20년만기(최대 100세까지 갱신) / 갱신형 / 1급 / 월납 / 최저보험료 5천원

(기본)암CT촬영검사비 10만원 + (특약)보험료납입면제대상보장 10만원

[면책기간] ★ 90일 [감액기간] ◆ 1년(50%) ♥ <간편> 1년(50%)



암통원 플랜



진단/치료비만 준비하면 끝?
항암 치료 시 매번 발생하는 **통원비**는!?

암 통원 시 1일 최대 40만원
보장으로 해결! (특약 가입 시) **횟수 제한 X**

1 기/갑은 물론 경/제까지 보장!
(기타피부암/갑상선암/경계성종양/제자리암)

2 원격지 임시거주비는 숙박 없이 식사만 해도 임시거주로 인정!

특약명	*원격지 암직접치료통원 임시거주비보장II	암직접치료 통원보장	상급종합병원 암직접치료통원보장
가입금액	10만(실손)	10만	20만

★ 직접적인 치료 목적으로 '원격지'에서 통원하기 위하여 '임시거주비'를 지출한 경우(원격지=주민등록등본상 거주지가 아닌 타 광역시도 지역)

표준			간편(355)		
구분	남자	여자	구분	남자	여자
30세	3,000원	9,470원	40세	11,810원	19,240원
40세	8,360원	16,710원	50세	28,890원	24,550원
50세	21,670원	21,410원	60세	51,900원	25,070원

[공통] 20년납 20년만기(최대 100세까지 갱신)/ 갱신형/ 1급/ 월납/ 최저보험료 2만원
(기본)암CT촬영검사비(연간1회한) 10만원, 보험료납입면제대상보장 10만원 포함 [면책기간] 암 90일 [감액기간] 없음
실손보상 담보의 경우, 동일한 위험을 보장하는 2개 이상의 계약에 중복 가입하더라도 실제 발생한 손해(비용)을 초과하여 보험금을 지급하지 않습니다.

종합병원 이상에서 수술동반 입원 중이라면?

다인실/1인실

병실 구분 없이!

간호·간병 통합병동도!

수술 동반 입원 시
1일부터 보험금 지급!

(180일 한도/ 특약 가입 시)

[세부 보장 별 최대 인수한도]

상해수술

~~10만원~~
20만!

질병수술

20만!

암/뇌/허심 수술

30만!

최대
3천6백만

최대
3천6백만

최대
9천만

질병수술 1일 20만 합산

● 면책기간 90일 (기타피부암,갑상선암,제자리암,경계성종양, 뇌혈관질환,허혈성심장질환 외) [간편] 1년(50%)

▲ 면책기간 없음 [간편] 1년(50%)

플랜 가입 시 입원 일수에 따른 다빈도 수술 별 보험금 지급 예시

백내장(한쪽)	1일	20만
뇌경색(스텐트삽입술)	16일	800만
유방암(전절제술)	9일	450만
담석증(담낭절제술)	6일	120만
요추골절	11일	220만
편도절제술	3일	60만
갑상선암	5일	250만
급성심근경색(스텐트삽입술)	6일	300만
간암(부분절제술)	13일	650만
총수염(총수절제술)	5일	100만

<출처:국민건강보험공단 2023 주요수술통계연보>

특약명	가입금액
종합병원 3대질병 수술동반입원일당보장(1일이상180일한도)	30만원
종합병원 질병 수술동반입원일당보장(1일이상180일한도)	20만원
종합병원 상해 수술동반입원일당보장(1일이상180일한도)	20만원

표준			간편(355)		
구분	남자	여자	구분	남자	여자
30세	9,340원	12,280원	40세	23,820원	22,980원
40세	15,770원	18,870원	50세	43,900원	39,220원
50세	31,260원	31,890원	60세	63,540원	64,740원

[공통] 20년납 20년만기(최대 100세까지 갱신)/ 갱신형/ 1급/ 월납/ 최저보험료 2만원
(기본)상해80%이상후유장해보장 1천만원 포함

진단 입원 수술 상해 **진입술**플랜

포인트! 단계별상해 진단! 중증도에 따라 한도 내 **부위 무관** 보장!

염좌, 탈구, 열상
경증 연3회⁺ 골절
중등증 연2회⁺ 절단
중증 연1회 통합상해분류표에 해당하는 진단 시,
연간 총 6회 보장!

[상해 별 최대 보상 금액 예시]



치아파절
40만
■ + ♥ × 1%



복숭아뼈 골절
440만
■ + ◆ × 5일 + ♥ × 25% + ▲ + ★



골반(장골) 골절
580만
■ + ◆ × 10일 + ♥ × 30% + ★

특약명		가입금액	특약명		가입금액
단계별상해 진단보장	염좌, 탈구, 열상 경증(연간3회)	5만원	♥골절진단비 (치아파절포함, 동일사고당 1회)	표준	1천만원
	골절, 파절 ■ 중등증(연간2회)	30만원		간편	500만원
	절단 중증(연간1회)	500만원	▲골절부목치료보장 (치아파절제외,급여)		10만원
◆종합병원 상해수술동반입원일당보장 (1일이상 180일한도)		20만원	★골절철심제거수술보장 (치아파절제외,급여,연간1회한)		50만원

표준		
구분	남자	여자
30세	22,270원	18,700원
40세	25,090원	23,670원
50세	29,480원	30,150원

간편(355)		
구분	남자	여자
40세	27,980원	22,530원
50세	32,850원	29,210원
60세	39,690원	37,150원

[공통] 20년납 20년만기(최대 100세까지 갱신)/ 갱신형/ 1급/ 월납/ 최저보험료 2만원
(기본)상해80%이상후유장해보장 1천만원 포함

♥ 골절진단비의 경우, 골절진단 분류표에서 정한 지급률을 보험가입금액에 곱하여 산출한 금액을 보험금으로 지급함

신학기 오기전에 미리 준비하는 치아보험



보장을 더 든든하게 받으려면? 아래 내용을 꼭 체크해보세요!

가입나이

1~75세까지

보존치료 감액기간

270일

*기본 또는 특약 내

치아보험 가입시

연계조건 X

*(기본)치아충전치료보장 가입 필수

K03 치경부마모증

단독치료 보장 가능

*기본 또는 특약 내



보존치료 추천플랜



보장구분	플랜가입시 보장금액	인수가능 최대한도
복합레진	10만원	20만원까지
인/온레이	20만원	30만원까지
크라운	30만원	40만원까지

치아 수복물의 수리, 복구, 교체

※ 수리/복구의 경우 개별담보로 운영되어 해당 특약의 가입금액으로 보장하며, 미용 목적 또는 단순 변심에 의한 치료는 보장에서 제외함

(단위:원)

10세		20세		30세		40세	
남자	여자	남자	여자	남자	여자	남자	여자
25,370	30,210	35,120	37,580	27,630	34,740	37,770	38,840

※ (기본)치아충전치료보장1만원&(특약)치아관련보장1만원, 치아충전물 수리·복구·치료보장5천원, 신킨크라운레진 직접치아충전 치료보장9만원, 신킨크라운치아충전치료보장19만원, 신킨크라운치료보장II-①크라운치료보장30만원, 신킨크라운치료보장II-②크라운수리복구5천원
1종(갱신형)/10년납10년만기(최대80세까지 갱신)/1급/월납
[면책기간] (보험나이 3세 미만 제외): 90일(질병사고) [감액기간] 270일(질병사고/감액50%)

라이나손보 겨울철 대비 인기 특약 3대장!



01

급배수설비누출손해보장 II, III

최대 **1,000만원** 보장!

* 급배수설비누출손해보장 III: 자기부담금 10%, 면책기간 90일



누수탐지



마루철거



배관수리를 위한
시멘트 철거



난방배관
수리공사



난방배관 수리 후
시멘트 복구



마루
교체설치

+ 재물 직접손해에 대한 재구매

누수탐지부터 배관 수리 후
시멘트 복구비용까지

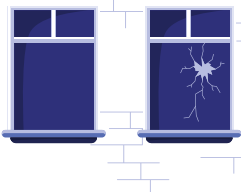
모두 보장!



02

유리손해보장 최대 **100만원** 보장!

* 자기부담금 2만원



갑자기 날아온 돌에
유리창이 깨져도 **보장!**



03

임시거주비보장 4종

각 1일 최대 **30만원** 보장! * 90일 한도

주택화재

급배수설비
누출손해

붕괴, 침강
및 사태손해

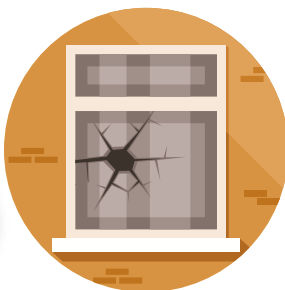
풍수재, 지진,
대설손해

※ 본 페이지에 기재된 특약은 모두 실손 보장 특약이며, 중복 가입 시 비례 보상됩니다.

화재 발생 건 중 주택화재가 27%로 가장 높은 비율

<출처> 소방청 통계자료, 2020~2022년 발생건

화재뿐 아니라 누수, 유리손해, 지진손해까지 모두 보장받으세요!



집주인플랜 아파트[특수건물] 16,610원 / 빌라[비특수건물] 23,270원

특약명	가입금액
화재·붕괴·소요노동쟁의 패키지(기본계약)	건물 1억 5,000만 일반가재 3,000만
주택화재복구비용(실손)	3,000만
화재배상책임	20억
가족일상생활중 배상책임보장 (화재및폭발제외)(갱신형)	1억
가족화재벌금	2,000만
도난(주택/일반가재)	2,000만
풍수재보장(보험목적물:건물)	1억
충간소음피해위로금(최초1회한)	50만

특약명	가입금액
주택 임시거주비 (1일이상 90일한도)	붕괴,침강 및 사태손해 30만 급배수설비누출손해 30만 풍수재,지진,대설손해 30만 화재 30만
급배수설비 누출손해보장II(건물및가재)	1,000만
주택 스프링클러 누출손해(실손)	건물 500만 가재 500만
지진손해 (자기부담금 100만원)	건물 1억 5,000만 일반가재 3,000만
유리손해보장 (자기부담금 2만원)	100만

10년납 10년만기/ 순수보장형/ 월납/ 20년이하/ 34평(112㎡)/ 건축급수 1급/ 지진구역 ZONE1(수도권 등)/ 보험료 단위 : 원
※ 반드시 약관을 참고하시어 특약의 자기부담금 등의 사항을 확인하시기 바랍니다.

[해당 상품은 성별/나이에 따라 보험료가 달라지지 않습니다.]

<중복가입 시 비례보상>

실손보상 담보의 경우, 동일한 위험을 보장하는 2개 이상의 계약에 중복 가입하더라도 실제 발생한 손해(비용)를 초과하여 보험금을 지급하지 않습니다.

<복구기간 내 임시거주기간> 추정복구기간과 약정복구기간 내 임시거주기간 중 짧은 기간으로 하며, 반드시 보험사와 사전협의가 진행되어야 합니다.

초회/계속보험료 카드 자동납입 가능!



팀장님들~ 매달
수기결제 하지 마세요

<중복가입 시비례보상> 실손보상 담보의 경우, 동일한 위험을 보장하는 2개 이상의 계약에 중복 가입하더라도 실제 발생한 손해(비용)을 초과하여 보험금을 지급하지 않습니다.
<복구기간 내 임시거주기간> 추정복구기간과 약정복구기간 내 임시거주기간 중 짧은 기간으로 하며, 반드시 보험사와 사전협의가 진행되어야 합니다.

상품별 특징

※ 특약 가입 시, 면책기간/감액기간 이후 최대 보장금액 기준

종합	구분	표준	간편	유병자 고객을 위한 인수 플랜 운영		
	상품명	(무)더핏 나만의 종합보험 (갱신형)2509	(무)더핏 간편한 나만의 종합보험 (갱신형)2509	표준심사 암/상해 특약 고고당 유병자 무할증 인수	(표준/갱신형) 간편심사 2대질병 특약 암, 간경화 유병자 355인수	(355/갱신형)
	유형	-	1종 (3.2.5) 2종 (3.5.5)			
	가입나이	20~70세	30~70세			
	납입기간 보험기간	20년납 20년만기 (최대 100세까지 갱신)				
암	구분	표준	간편	유병자 고객을 위한 인수 플랜 운영		
	상품명	(무)더핏 원모어 암보험(갱신형)	(무)더핏 간편한 원모어 암보험(갱신형)			
	유형	-	1종 (3.2.5) 2종 (3.5.5)			
	가입나이	20~75세				
	납입기간 보험기간	20년납 20년만기 (최대 100세까지 갱신)				
치아	구분	표준	간편	유병자 고객을 위한 인수 플랜 운영		
	상품명	(무)더핏 THE튼튼한 치아보험	(무)더핏 간편한 치아보험			
	유형	1종 (갱신형)	2종 (비갱신형)			
	가입나이	1~69세	70~75세			
	납입기간 보험기간	10년납 10년만기 (최대 80세까지 갱신)				
주택 화재	구분	표준	간편	유병자 고객을 위한 인수 플랜 운영		
	상품명	(무)우리집 무사고 할인보험	(무)더핏 THE튼튼한 치아보험			
	유형	1종 (갱신형)	2종 (비갱신형)			
	가입나이	1~69세	70~75세			
	납입기간 보험기간	10년납 10년만기 (최대 80세까지 갱신)				
운전자	구분	표준	간편	유병자 고객을 위한 인수 플랜 운영		
	상품명	(무)우리집 무사고 할인보험	(무)더핏 THE튼튼한 치아보험			
	유형	1종 (갱신형)	2종 (비갱신형)			
	가입나이	1~69세	70~75세			
	납입기간 보험기간	10년납 10년만기 (최대 80세까지 갱신)				