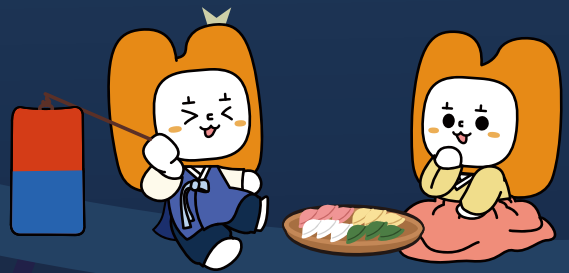


풍성한 한가위 현대해상 선물세트



명절 연휴 전
보험 체크포인트

부모님보험

운전자화재

간편보험 4종
상품별 추천플랜

3·1·1

3·3·3

3·5·5

3·10·10

건강체 2종
상품별 추천플랜

5·10·10

여성건강

명절 연휴 전 보험 체크포인트 ①

부모님 2만원대 질병보험

종수술

상해·질병
1-5종수술
(매회지급)

뇌·심

혈전용해치료비
뇌졸중, 특정심장,
특정순환계질환

길어진 노후도 더 든든하게~



로봇수술

다빈치·레보아이
(암, 특정질환)

일당

1인실 입원일당
2~3인실 입원일당

☑ 부모님 실속 간편보험

(10년납10년만기, 무해지, 1급)

담보명		가입금액	담보명	가입금액	
기본계약(상해사망)		1천만	보험료납입면제대상	10만	
상해·질병입원일당 (1-30일, 1인실)	종합병원	5만	혈전용해치료비Ⅱ (연간1회한)	뇌졸중	5백만
	상급종합병원	20만		특정심장질환	5백만
상해·질병입원일당 (1-30일, 2~3인실)	종합병원	1만	로봇암수술 (다빈치및레보아이)(연간1회한)	특정순환계질환Ⅰ	5백만
	상급종합병원	4만		갑상선, 전립선암	2백만
상해·질병수술	종합병원(질병:~80세)	10만	특정질환로봇수술 (연간1회한)	갑상선, 전립선암 제외	2백만
	상급종합병원	20만		전립선·방광	2백만
상해·질병수술Ⅲ(1-5종) (수술회당지급)		10/30/50 100/300만		내분비·소화계	2백만
				자궁·난소	2백만

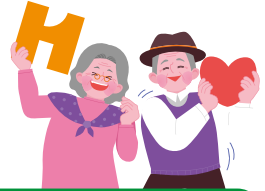
구분		70세		80세		90세		비고
		아버지	어머니	아버지	어머니	아버지	어머니	
3.3.3	납면적용	38,330원	26,750원	41,570원	25,790원	40,900원	22,830원	*최저P: 2만원
	납면미적용	28,440원	22,050원	28,630원	20,470원	26,670원	17,480원	
3.5.5	납면적용	33,280원	22,270원	35,940원	21,360원	35,330원	18,810원	
	납면미적용	24,840원	18,240원	25,070원	16,970원	23,350원	14,450원	
3.10.10	납면적용	25,240원	17,070원	27,080원	16,200원	26,250원	14,160원	

명절 연휴 전 보험 체크포인트 ②

부모님 1만원대 상해보험

입원자주 하신 80세 어머니도~ 수술 많이 하신 90세 아버지도~

부모님 상해보험 1만원 플랜!



~90세까지 (전연령)



- 01 / 간편한 심사기준(3개월 고지)** - 3개월 무사고자면 누구나 가입가능!
- 02 / 최고의 가성비 [1만원의 행복]** - 다양한 상해보장을 저렴하게 가입!
- 03 / 배우자 피보험자 추가 가능** - 부모님 상해 보장을 하나의 증권으로!

☑ 부모님 실속 상해보험

(온가족플랜, 20년납20년만기, 1급)

담보명		가입금액	담보명		가입금액
기본계약(화재상해시망후유장해)		1천만	상해수술		30만
상해CT검사지원비(연간1회한,급여)		10만	상해수술(종합병원)		10만
상해MRI검사지원비(연간1회한,급여)		10만	상해수술(상급종합병원)		20만
골절진단		10만	상해수술Ⅲ(1-5종) (수술회당지급)		20/50/1백 5백/1천만
5대골절진단		30만	상해특정 급여시술치료 (연간1회한)	흡인,천자,절개,배액,배농	20만
킵스치료		30만		신경차단술	20만
골절(치아파절제외)부목치료		5만		화상	20만
골절철심제거수술(연간1회한,급여)		50만		도수정복술	20만
통합상해진단	경증	1만		단순창상봉합술	20만
	중등증	10만		기타시술	20만
	중증	1백만			
6대인공관절치환수술 (연간1회한)	전치환	50만	창상봉합술 (1일1회,연간3회한,급여)		안면/경부 5/1백/150만
	부분치환	50만	안면/경부외		5/50/50만

구분	70세		80세		90세		비고
	아버지	어머니	아버지	어머니	아버지	어머니	
보험료	16,150원	16,320원	15,670원	17,790원	15,910원	17,370원	*90세 : 10년 갱신형

명절 연휴 전 보험 체크포인트 ③

귀성길 운전대비! 운전자보험

자동차사고처리지원금
(6주미만 포함)

100%
(1억한도내)

변호사선임비용

70%
(가입금액 70%한도)

업계최대
선지급

자동차사고벌금(대인)

100%

자동차사고벌금(대물)

100%

☑ HOT 신규담보 탑재

사고 피해자 해당시 보장

- ▶ 음주·뺑소니·무면허·약물(피해자) 사망/교통상해부상(1-10급)
- ▶ 중과실중상해피해상담지원

탑승중 상해시 보장

- ▶ 자동차사고 카시트 및 유모차파손손해 (6세이하 동승자녀 1-14급 상해등급 판정시)
- ▶ 차대차사고반려동물케어비용

* 피보험자 본인이 중과실을 행한 운전자이거나 동승자인 경우 제외

☑ [간편플랜] 운전자 비용담보 플랜

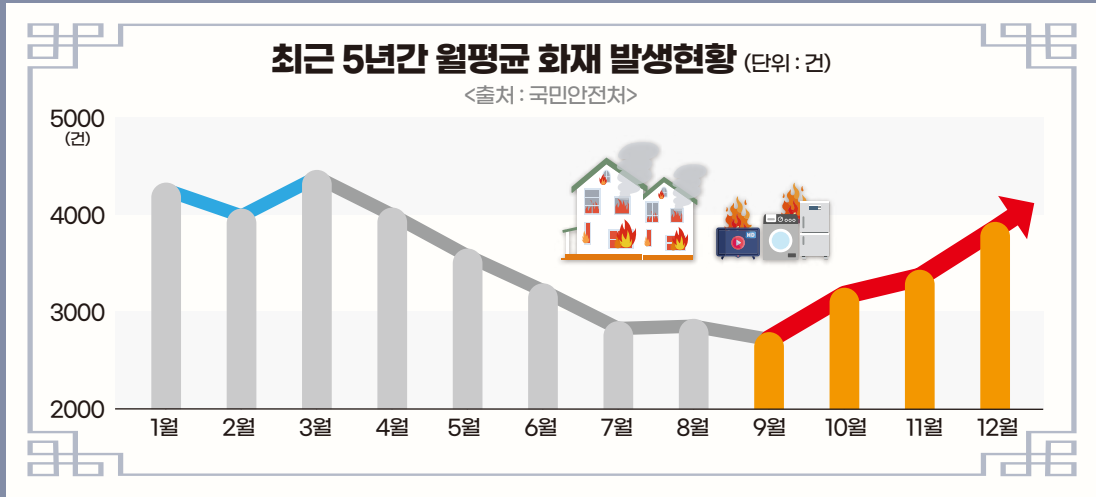
담보명	가입금액	담보명	가입금액
기본계약(자동차사고부상(운전자1-7급) 상해사망)	2백만	자동차사고벌금	대인 3천만 대물 5백만
상해후유장해	1억	자동차 사고처리지원금 X	사망 2억 중과실 1.5억 중상해 2억
특정여가활동중상해후유장해	1억	자동차사고처리지원금 X	중상해 2억
교통상해후유장해	5천만	자동차사고처리지원금(중대법규위반,6주미만)	1천만
음주·뺑소니·무면허·약물(피해자)	교통상해사망 1천만 교통상해부상(1-10급) 1천만	자동차사고부상(운전자)	1-2급 5천만 3-4급 1.8천만 5-14급 450만
중과실중상해피해상담지원(운전자)	20만		
변호사선임비용(특정사고경찰조사포함)	5천만		

구분	40세		50세		비고
	남성	여성	남성	여성	
보험료	21,040원	16,960원	21,690원	17,240원	20년납 20년만기 납입면제 10만원 포함

명절 연휴 전 보험 체크포인트 ④

집을 오래 비우시면 화재보험!

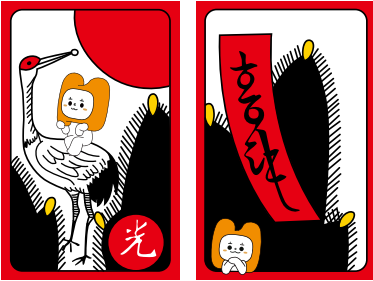
☑ 화재사고 9월부터 급격히 증가!



☑ 아파트화재 + 상해보험

(20년납 20년만기)

아파트 화재보험 (15층 ↑ 아파트, 30평 기준)		가입금액	상해보험 (상해급수 1급 기준)	가입금액		
화재손해	건물	2억	가족화재별급	2천만		
	가재도구	3천만	상해CT검사지원비(연간1회한,급여)	30만		
화재배상책임		20억	상해MRI검사지원비(연간1회한,급여)	30만		
지진손해		2억	상해수술Ⅲ(1-5종)	20/50/1백		
풍수재손해(특수건물,주택)		2억	(수술회당지급)	5백/1천만		
건물복구비용지원(주택, 화재)		4천만	창상종합솔(급여)	안면/경부		
건물복구비용지원(특수건물,주택,풍수재)		4천만	(1일1회,연간3회한)	안면/경부외		
가재도구복구비용지원(주택,화재)		1백만	상해특정급여 시술치료 (연간1회한)	흡인,천자,절개,배액,배농		
급배수설비누출로인한손해(주택)		5백만		신경차단솔		
주택임시거주비Ⅱ (1-90일)	화재	25만		화상		
	붕괴·침강·사태	25만		도수정복솔		
	풍수재·지진·대설	25만		단순창상종합솔		
	급배수설비누출	25만		기타시술		
구분	40세			50세		60세
	남성	여성	남성	여성	남성	여성
화재보험	6,128원					
상해보험	6,086원	4,563원	6,696원	5,852원	7,704원	7,097원
보험료 합계	12,200원	10,690원	12,820원	11,980원	13,830원	13,220원



암, 뇌졸중, 심근경색 등
6대 질병도~
딱 1년만 체크!

1 땀간편

추천보장

암 기왕력 고객이라면~

타부위 전이암에 대한 대비!!

전이암진단
(림프전이암/특정전이암)
각각 최대
3천만

통합암진단
(여성12개/남성10개부위)
각각 최대
2천만

2대질환 기왕력 고객이라면~

매년 지급되는 가성비담보 추천!!

급여치료지원금
(상해/질병 급여본인부담금)
매년 최대
1천만

혈전용해치료비
(뇌졸중, 특정심장, 특정순환계)
매년 각각
3천만

암 추천플랜

담보명	가입금액	
기본계약(상해사망)	1백만	
보험료납입면제대상	10만	
전이암진단 (최초1회한)	특정전이암 림프전이암 3천만 3천만	
여성통합암 진단 (전이포함)	①위암·식도암, ②간·담낭·담도·췌장암 ③흉곽내기관·중피성암및연조직암 ④두경부암, ⑤소장·대장·항문·기타암 ⑥골·피부등전신부위암, ⑦혈액암 ⑧뇌암및중추신경계통암	2천만
	⑨유방·비뇨기관·부신암및내분비선암 ⑩여성생식기암(남성·남성생식기암) ⑪난소암, ⑫자궁암	1천만

(연만기, 무해지, 20년납20년만기)

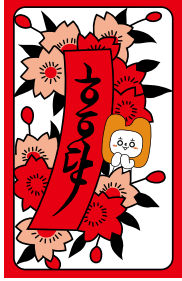
구분	40세		50세	
	남성	여성	남성	여성
보험료	21,690원	31,970원	52,830원	46,130원

매년받는 추천플랜

담보명	가입금액		
기본계약(상해사망)	1백만		
보험료납입면제대상	10만		
혈전용해치료비 (연간1회)	뇌졸중 특정심장질환 특정순환계질환	3천만 3천만 3천만	
	상해질병 급여치료지원금 (연간1회한)	1백만 ↑	1백만
		2백만 ↑	2백만
3백만 ↑		3백만	
5백만 ↑		5백만	
	1천만 ↑	1천만	

(연만기, 무해지, 20년납20년만기)

구분	40세		50세	
	남성	여성	남성	여성
보험료	25,410원	29,550원	50,560원	48,260원



3년간편

6대질병은~

3년만 지나면 PASS!!

그외 입원 / 수술

2년만 지나면 PASS!!

추천보장

중대질환 걱정되는 고객이라면~
누적한도 안걸리는~ 고액치료비 보장

암주요치료비
(암치료비지원금)
5년간 매년

1천만~1억

중증질환산정특례
(뇌혈관질환, 심장질환)
매년 각각

3천만

입원·수술 걱정되는 고객이라면~
매회지급 1-5종 & 상급병원 보장!!

1-5종 수술
(수술회당지급)
상해도~ 질병도~

매회
지급

종합·상급종합
(입원일당/수술)

입원 + 수술
1인실 & 2~3인실 최대
최대 130만

3대질환 업셀링플랜

담보명	가입금액	
기본계약(상해사망)	1백만	
보험료납입면제대상	10만	
중증질환자산정특례 (연간1회)	뇌혈관질환	3천만
	심장질환	3천만
암주요치료비 (연간1회)(진단후5년)	암치료급여금 (기·갑제외)	1천만
	암치료급여금 (기·갑)	2백만
	암치료지원금 (1천만원이상, 종합병원)	1천만

(연단기, 무해지, 20년납20년만기)

구분	40세		50세	
	남성	여성	남성	여성
보험료	36,170원	31,520원	89,010원	49,990원

입원·수술 업셀링플랜

담보명	가입금액
기본계약(상해사망)	1억
보험료납입면제대상	10만
상해·질병입원일당 (1-30일, 1인실)	종합병원 상급종합 10만
상해·질병입원일당 (1-30일, 2~3인실)	종합병원 상급종합 5만
상해·질병수술	종합병원 상급종합 30만
	상급종합 1백만
상해(1-5종)수술 (수술회당지급)	20/50/1백 3백/6백만
질병(1-5종)수술 (수술회당지급)	20/50/2백 3백/1천만

(연단기, 무해지, 20년납20년만기)

구분	40세		50세	
	남성	여성	남성	여성
보험료	25,400원	32,980원	38,060원	40,050원



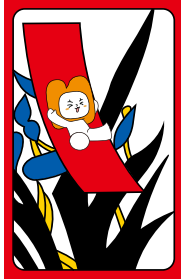
현대해상

경증질환병력고객이라면?

간편한 3.5.5 건강보험

가입연령: 15-90세

판매자 교육용



경증질환은~

5백개

그냥 PASS!!

경증질환 아니면~

4년만

지나면 PASS!!

5땡간편

추천보장

간병인 사용일당 미가입 고객님은~
1년 이내 감액없이 100% 지급!!

상해·질병 간병인사용일당

1~180일

180~365일

15/5/7만



15/10만

수술비를~업셀링하고자 하시면~
이제 수술 대세는 로봇수술!!

로봇수술(암&특정질환)

구분	로봇암수술	특정질환로봇수술
보장질환	암	약 40개 특정질환 (자궁근종, 담석증 등)
대상기기	다빈치 & 레보아이	

간병인사용일당 플랜

담보명	가입금액	
기본계약(상해사망)	1백만	
보험료납입면제대상	10만	
상해·질병 간병인사용일당 (1-180일)	요양병원및의원제외	15만
	요양병원및의원	5만
	간호간병통합서비스	7만
상해·질병 간병인사용일당 (181-365일)	요양,정신,한방병원 및 의원제외	15만
	간호간병통합서비스	10만

(연만기,무해지, 20년납20년만기)

구분	50세		60세	
	남성	여성	남성	여성
보험료	18,120원	24,510원	32,740원	38,600원

로봇수술 업셀링플랜

담보명	가입금액	
기본계약(상해사망)	5천만	
보험료납입면제대상	10만	
상해·질병수술	종합병원	30만
	상급종합	1백만
로봇암수술 (다빈치및레보아이) (연간1회)	갑상선,전립선암제외	1천만
	갑상선,전립선암	1천만
특정질환로봇수술 (연간1회)	자궁·난소질환	2백만
	특전립선·방광질환	2백만
	내분비·소화계질환	2백만
질병(1-5종)수술 (수술회당지급)	20/50/2백 3백/1천만	

(연만기,무해지, 20년납20년만기)

구분	40세		50세	
	남성	여성	남성	여성
보험료	18,360원	33,120원	28,810원	33,280원



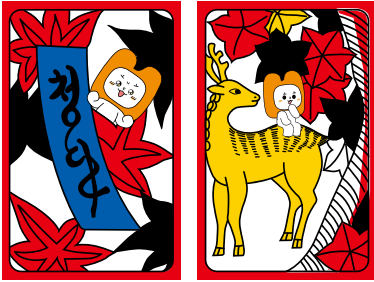
현대해상

경증질환병력고객이라면?

간편한 3.10.10 건강보험

가입연령: 15-90세

판매자 교육용



10년 이내 경증예외질환

변경전
약 80개

변경후
약 500개

업계
최대

장땡간편

추천보장

가장 저렴한 간편보험!! 2대질환 업계최대 가입금액 Full 보장 플랜

중증질환산정특례
(뇌혈관질환, 심장질환)
매년 각각

3천만



혈전용해치료비
(뇌졸중, 특정심장, 특정순환계)
매년 각각

3천만



뇌동맥류(비파열성)
심박동기·제세동기
심뇌혈관수술·일당
합병증진단 / 재활치료

(20년납20년만기, 무해지, 1급)

담보명		가입금액	담보명	가입금액	
기본계약(상해사망)		5천만	중증질환자산정특례대상 (연간1회한)	3천만	
뇌동맥류(비파열성)진단		5백만	뇌혈관 심장질환	3천만	
뇌혈관질환진단	뇌혈관 I	1천만	심뇌혈관질환수술	2천만	
	뇌혈관 II	2천만	인공심박동기삽입술(연간1회한,급여)	5백만	
심혈관질환진단	특정 I (49제외)	1천만	이식형제세동기삽입술(연간1회한,급여)	5백만	
	특정 II	2천만	2대질환입원중특정합병증진단(급성심근경색증입원중심부전)	2천만	
	주요심장염증	1천만	2대질환입원중특정합병증진단(뇌출혈및뇌경색증입원중폐렴)	2천만	
	특정2대(49포함)	5백만	심뇌혈관질환입원일당(1-180일)	3만	
혈전용해치료비 II (연간1회한)	뇌졸중	3천만	심뇌혈관질환(특정III) 특정재활치료 (1일1회,연간90회한,급여)	I형	1만
	특정심장질환	3천만		II형	3만
	특정순환계질환	3천만		III형	6만

40세 남성

46,620원

40세 여성

25,820원

(최저 보장P: 3만원 1)



건강한 고객이라면?

검사, 치료, 약제비까지 **매년** 지급

<p>업계유일 급여항혈전치료 (연간회)</p> <p>항혈소판제 (주사&경구) 항응고제 (주사&경구)</p>	<p>업계유일 보험료납입지원 (심뇌혈관질환수술)</p> <p>심뇌혈관질환수술시 잔여납입보험료 100% 납입지원</p>	
<p>산정특례(뇌,심장) (연간회)</p> <p>3천만</p>	<p>혈전용해치료비 (연간회)</p> <p>3천만</p>	<p>혈전제거치료비 (연간회)</p> <p>3천만</p>
<p>혈관조영술, CT/MRI 심장초음파/뇌파/뇌척수액검사 (연간회)</p> <p>50만/30만</p>	<p>상해·질병 급여치료지원금 (연간회)</p> <p>1백만~1천만</p>	

☑ [5.10.10] 매년받는 2대질환 플랜

(20년납90세만기, 무해지, 10년고지형, 1급)

담보명		가입금액	담보명	가입금액		
기본계약(상해사망/상해후유장해)		각 1백만	보험료납입면제대상	10만		
중증질환자산정특례대상 (연간1회한) *20년 갱신형	뇌혈관	3천만	보험료납입지원(심뇌혈관질환수술)	월납보험료		
	심장질환	3천만	혈관조영술검사지원비(뇌심장질환,연간1회한,급여)	50만		
혈전용해치료비II (연간1회한)	뇌졸중	3천만	CT·MRI·심장초음파·뇌파·뇌척수액검사비(뇌심장질환,연간1회한,급여)	30만		
	특정심장질환	3천만	혈전용해치료비II (연간1회한)	뇌경색	3천만	
	특정순환계질환	3천만		급성심근경색	3천만	
급여항혈전치료 (항응고제, 항혈소판제) (연간1회한)	항응고제	주사	상해질병 급여치료지원금 (연간1회한) *20년 갱신형	1백만원 ↑	1백만	
		경구		50만	2백만원 ↑	2백만
	항혈소판제	주사		1백만	3백만원 ↑	3백만
		경구(아스피린단독)		20만	5백만원 ↑	5백만
		경구(아스피린외)		40만	1천만원 ↑	1천만

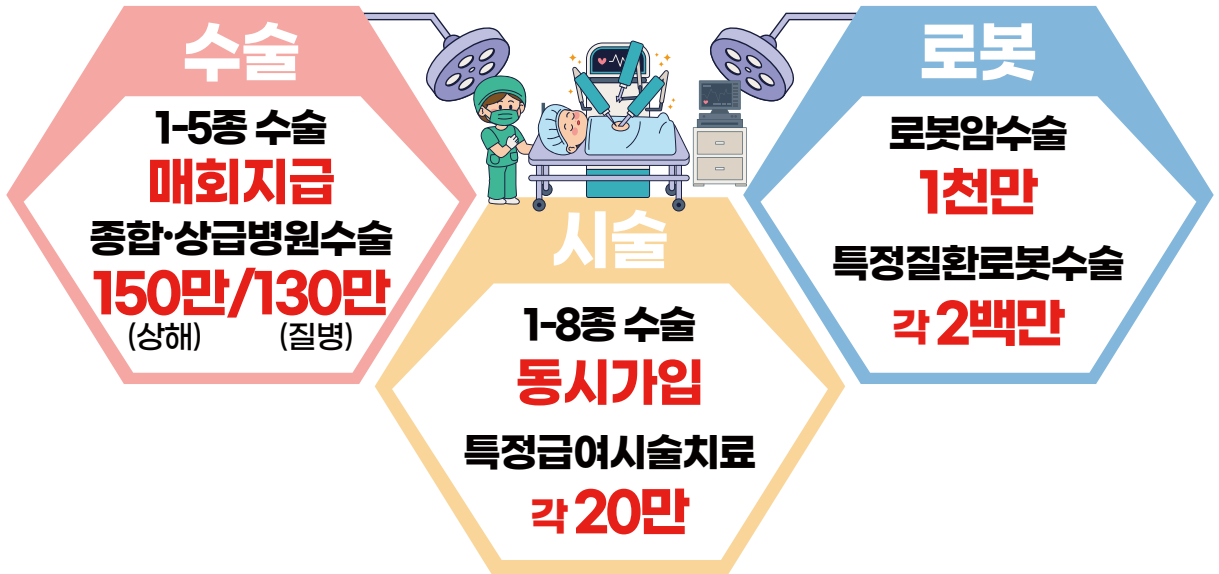
40세 남성	44,330원	40세 여성	26,660원
--------	---------	--------	---------

건강고지

건강한 고객이라면?



시술, 수술, 로봇수술까지 든든한 보장



☑ [5.10.10] 수술비 마스터 플랜

*담보: 10년갱신형 (20년납90세만기, 무해지, 10년고지형, 1급)

담보명		가입금액	담보명		가입금액	
기본계약(상해시망·상해후유장해)		1억/1백만	암수술		1백만	
상해수술	종합병원	50만	질병수술	종합병원	30만	
	상급종합병원	1백만		상급종합병원	1백만	
상해수술Ⅲ (1-5종) (매회지급)	1종	20만	질병수술Ⅲ (1-5종) (매회지급)	1종	20만	
	2종	30만		2종	20만	
	3종	1백만		3종	2백만	
	4종	5백만		4종	1천만	
	5종	1천만		5종	1천만	
상해특정 급여시술치료 (연간1회한)	흡인,천자,절개,배액,배농	20만	<div style="border: 2px solid red; padding: 5px; display: inline-block;"> 1-5종 + 1-8종 동시가입가능 </div>	1종	30만	
	신경차단술	20만		2종	30만	
	기타시술	20만		3종	60만	
	화상	20만		4종	150만	
	도수정복술	20만		5종	5백만	
	단순창상봉합술	20만		6종	1천만	
질병특정 급여시술치료 (연간1회한)	흡인,천자,절개,배액,배농	20만		7종	1천만	
	신경차단술	20만		8종	1천만	
	기타시술	20만	자궁·난소질환	2백만		
	갑상선·전립선암제외	1천만	전립선·방광질환	2백만		
*로봇암수술(연간1회) (다빈치및레오아이)	갑상선·전립선암	1천만	*특정질환로봇수술 (연간1회한)		내분비·소화계질환	2백만

40세 남성	63,340원	40세 여성	67,390원
--------	---------	--------	---------

굿앤굿여성건강보험



393,022명
갑상선암 환자 수
건강보험심사평가원, 2022년

여자가 4배
남성 대비 환자 수

1위(11.8%)
암 종별 발생률
중앙암등록본부, 2022년

갑상선암의 진단~ 치료과정으로 보는 굿앤굿여성건강

H 검사	비늘생검검사 (세침검사) 40만	질병CT검사 (림프절전이 여부 검사) 30만	최대 ~70만
H 진단	유사암진단 (양성노종양포함) 1천만	갑상선암진단 (초기/초기제외) 5백만	최대 ~1.5천만
H 수술	1-5종 수술 (5종) 1천만	로봇암수술 (다빈치 및 레보아이) 1천만	최대 ~2천만
H 납입지원	보험료납입지원(2종) (암진단 or 갑상선암수술)	잔여 납입보험료 100%납입지원	보험료 100%
H 치료	암주요치료비(급여금) 암주요치료비(지원금)	최대 4백만 x 5년 최대 1억원 x 5년	최대 매년 ~1.2억원
H 전이	여성통합암진단 (전이포함)	타 부위 전이시(12개 부위) 2.5천만~5천만	최대 ~5천만

암발생 1위 갑상선암
굿앤굿여성건강보험으로 준비하세요!!



MZ여성암플랜

이 모든 구성을 1~2만원대로~!!



암주요치료비
(급여금/지원금)

최대 5년간 **6억** 지급

여성통합암
(전이포함)

최대 **12회** 각각 지급

보험료 납입지원

암진단 or **갑상선암수술시**
잔여 납입보험료 **100%지원**

로봇암수술

다빈치 & 레보아이
연간 1회 지급

☑ **[여성건강] MZ여성암플랜**

(20년납20년만기,무해지,1급)

담보명		가입금액	담보명	가입금액	
기본계약(상해사망)		1.5억	보험료납입지원(2형)	월납보험료	
유사암진단II(양성뇌종양포함)		1천만	로봇암수술(가·갑)/(가·갑제외)(다빈치및레보아이)	각 1천만	
암주요치료비 (1형)(암치료급여금) (연간1회한,진단후5년)	기타피부암및갑상선암제외	1천만	여성통합암 (전이포함)	1천만	
	기타피부암및갑상선암	2백만			
여성통합암 (전이포함)	① 위암및식도암	5천만	여성통합암 (전이포함)	⑦ 뇌암및중추신경계통암	5천만
	② 간·담낭·담도암및췌장암	5천만		⑧ 혈액암	5천만
	③ 흉곽내기관·중피성암및연조직암	5천만		⑨ 유방·비뇨기관·부신암및내분비선암	2.5천만
	④ 두경부암	5천만		⑩ 여성생식기암	2.5천만
	⑤ 소장·대장·항문암및기타암	5천만		⑪ 난소암	2.5천만
	⑥ 골·피부등전신부위암	5천만		⑫ 자궁암	2.5천만

구분		20세		25세		30세		비고
		보험료	백신접종할인후	보험료	백신접종할인후	보험료	백신접종할인후	
일반고지	5년	16,550원	15,130원	25,730원	23,440원	37,620원	34,240원	*최저보험료(할인전) :1.5만
	6년	16,190원	14,770원	25,210원	22,940원	37,140원	33,770원	
건강고지	7년	15,900원	14,510원	24,890원	22,640원	36,400원	33,100원	
	8년	15,560원	14,190원	24,380원	22,170원	35,740원	32,490원	
	9년	15,390원	14,030원	24,130원	21,940원	35,370원	32,150원	
	10년	14,970원	13,640원	23,610원	21,460원	34,700원	31,530원	



암주요치료비 개정 예정사항

퍼펙트플러스 / 간편한 3.10.10

암주요치료비 또 한번 업그레이드!!

지급기간 확대
(급여금 & 지원금)

5년 → 10년
암 진단 후 암 진단 후

지급구간 확대
(지원금)

1천만원 ~ 1억원 → 5백만원 ~ 1.5억원

[지원금] 지급구간	변경전		변경후(9월중)	
	1차년~5차년	6차년~10차년	1차년~5차년	6차년~10차년
5백만 ↑	-	-	5백만	5백만
1천만 ↑	1천만	-	1천만	1천만
2천만 ↑	2천만	-	2천만	2천만
3천만 ↑	3천만	-	3천만	3천만
4천만 ↑	4천만	-	4천만	4천만
5천만 ↑	5천만	-	5천만	5천만
6천만 ↑	6천만	-	6천만	6천만
7천만 ↑	7천만	-	7천만	7천만
8천만 ↑	8천만	-	8천만	8천만
9천만 ↑	9천만	-	9천만	9천만
1억원 ↑	1억원	-	1억원	1억원
1.1억원 ↑	-	-	1.1억원	1.1억원
1.2억원 ↑	-	-	1.2억원	1.2억원
1.3억원 ↑	-	-	1.3억원	1.3억원
1.4억원 ↑	-	-	1.4억원	1.4억원
1.5억원 ↑	-	-	1.5억원	1.5억원

하이카자동차보험

할인특약 주요변경사항



안전운전(UBI) 할인 특약

◆ 커넥티드 방식

구분	개인용	업무용(개인소유)
할인율	18%	10% 10% 책임개시
할인가준	직전 90일 주행거리 1,000km 이상 & 안전운전점수 70점 이상	

◆ 티맵방식

구분	개인용	업무용(개인소유)
할인율	부부·1인한정 11% 그외 9% 9% 요율변경	5% 10% 책임개시
할인가준	직전 6개월 주행거리 500km 이상 & 안전운전점수 70점 이상	

※ 전산 자동조회건
* 단, 현대·기아차 업무용 차량은 현시점 커넥티드방식 안전운전점수 확인 불가
▶ 별도 안내시까지 티맵방식의 안전운전점수만 인정



커넥티드카 할인 특약

개인용, 업무용, 영업용
신차 ~5년이하 7%, 6년이상 6.2%할인

◆ 커넥티드란? 차량 출고 시 장착된 단말기에서 실시간으로 사고 및 운행 정보를 주고 받을 수 있는 차량

현대 BlueLink 제네시스	기아 Connect	르노 코리아	KG모빌리티 INFOCONN	랜드로버 InControl Service
전산 자동조회 또는 가입확인서				가입확인서
Benz Mercedes me Connect	BMW Connected Drive	업계최초 10% 책임개시	VOLVO Roadside Assistance	

자동가입

효도하는 자녀 할인 특약 (개인용/만 12세이하)

구분	자녀 1명		다자녀(2명 이상)	
	부부·1인	그외	부부·1인	그외
태아	14%	10%	16%	12%
0세	14%	6%	15%	8%
1~6세	10%	2%	11%	4%
7~9세	6%	2%	8%	4%
10~12세	2%	1%	4%	3%

[증빙서류] 가족관계증명서 또는 주민등록등본, 병의원 발급 임신확인서 등 당사어린이보험 가입 시 서류생략 가능 (단, 피보험자=장기계약자)



첨단안전장치 할인특약 신설안내

◆ 보험료 할인 : 피보험자동차에 첨단안전장치 장착 개수별 할인 적용

개인용 일반물건限

업무용 일반물건限

첨단안전장치 개수	신차	3년전 이하	4년전 이상	9% 책임개시 승용차	승합·화물차
1개	▲3%	▲3%	▲2%	▲4%	▲5%
2개	▲7%	▲6%	▲3%	▲8%	▲11%
3개	▲9%	▲8%	▲6%	▲10%	▲15%
4개	▲12%	▲11%	▲10%	▲13%	-

※ 피보험자동차에 장착된 첨단안전장치 4가지 중 해당되는 장치 1개 이상을 선택하면, 「첨단안전장치 장착 할인 특약」이 자동으로 선택됨
※ 피보험자동차에 *첨단안전장치가 장착되어 있는 증빙사진 제출필요
* 첨단안전장치의 작동이 확인되는 계기판 또는 작동버튼 사진 및 차량번호판 사진
※ 업무용(승합·화물차) : 차선이탈, 전방충돌, 후측방 충돌 경고장치 3개限
※ 영업용 및 (공통물건) 개인용, 업무용, 영업용은 현행과 같이 「차선이탈 경고장치 할인 특약」 및 「전방충돌 경고장치 할인 특약」 각각 가입 필요

[증빙사진]

<차선이탈 경고장치>

- * 왼쪽 이미지 - 차선이탈 경고장치 계기판
- * 오른쪽 이미지 - 작동 버튼



[증빙사진]

<전방충돌 경고장치>

- * 왼쪽 이미지 - 차선이탈 경고장치 계기판
- * 오른쪽 이미지 - 작동 버튼



<후측방충돌>

- * 왼쪽 이미지 - 후측방충돌 경고장치 계기판
- * 오른쪽 이미지 - 작동 버튼



<HUD(Head Up Display)>

- * 왼쪽 이미지 - HUD 계기판
- * 오른쪽 이미지 - 작동



🕒 **업무시간 : 오전 10시 ~ 오후 5시** 📞 **통화가능시간 : 오전 10시 ~ 오후 4시**

김미영

연락처

☎ 02-6744-1644
☎ 0507-772-3136

담당사업부

경기AM사업부
부경AM사업부

노노을

연락처

☎ 02-6744-1648
☎ 0507-772-4148

담당사업부

서초AM사업부
부산AM사업부

박현정

연락처

☎ 02-6744-1649
☎ 0507-773-2621

담당사업부

명동AM사업부

변주희

연락처

☎ 02-6744-1646
☎ 0507-772-5888

담당사업부

강서AM사업부
경인AM사업부

이은미

연락처

☎ 02-6744-1647
☎ 0507-772-5973

담당사업부

중부AM사업부

임지은

연락처

☎ 02-6744-1642
☎ 0507-772-5982

담당사업부

강북AM사업부

진명렬

연락처

☎ 02-6744-1645
☎ 0507-771-6236

담당사업부

호남AM사업부
강남AM사업부

한계열

연락처

☎ 02-6744-1699
☎ 0507-770-8651

담당사업부

대구AM사업부
제휴영업부

담당보증 요청 전 사전동의 및 고객등록은 필수!

- **화재보험** 주택화재, 일반화재, 공장화재, 아파트단체
(화재보험 가입설계시 가스배상, 아파트단체 가입설계시 어린이놀이시설배상 설계지원 가능)
- **배상책임** 영업배상, 생산물배상, 체육시설배상, 적재물배상, 청소년활동배상, 재난배상
학원배상, 다중이용업소 화재배상, 승강기사고배상(승강기 고유번호 必)
- **기타** 하이기업종합플러스, 국내근재, 하이비즈재산종합보험, 기업중대사고배상책임
중소기업 사이버보험