

하나생명

GA 소식지

8

2024.

Contents

하나생명 주력 상품

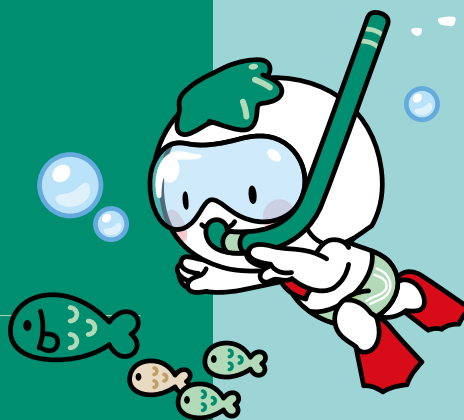
(무)하나로 THE 연결된 종신보험(해약환급금 일부지급형)

(무)CEO 정기보험(해약환급금 일부지급형)

완전판매 프로세스

하나로 GA문의 화면 안내

8월 영업마감 일정



※ 본 자료는 2024년 8월 기준으로 작성한 자료로 향후 약관 및 인수기준 등의 변경에 따라 변동될 수 있으며, 자세한 사항은 반드시 해당 약관 및 상품설명서를 확인하시기 바랍니다.
※ 본 자료는 사내교육용 자료로 고객에게 교부·배포할 수 없으며, 특히 보험안내자료(광고·선전물)로의 사용을 엄격히 금지합니다.
※ 이 자료는 판매인 교육용으로 제작된 자료로 모집용 사용시 「금융소비자보호법」 등 관련 법령에 의해 처벌될 수 있으며, 분리(날장)사용을 금지하고 있습니다.

판매인 교육용-고객배포불가 본 자료는 하나생명 GA설계사 교육용 자료로 고객에게 교부·배포할 수 없으며, 특히 보험안내자료(광고·선전물)로의 사용을 엄격히 금지합니다.

든든한 보장!

경쟁력 있는 환급률!!

폭 넓은 활용성!!!

(무)하나로 THE 연결된 종신보험(해약환급금 일부지급형)

보험기간 10년 시점 해약환급률

기준: 일반심사형, 40세, 남자, 보험가입금액 5천만원, 월납, 특약제외

10년납	124.13%	7년납	124.12%	5년납	122.61%
------	----------------	-----	----------------	-----	----------------



든든한 보장

주보험

(무)하나로 THE 연결된 종신보험(보장형계약)

보험가입 1년 경과시점부터 증가하는 사망보장!!

- 매년 '보험가입금액'의 5%씩 10년동안 더한 금액 지급

(계약일부부터 1년경과시점 계약해당일 ~ 계약일부부터 11년 경과시점 계약해당일 전일까지)

특약소개

3대질병진단 특약 추가를 통한 보장 UP

* (무)3대질병진단 보험료환급특약과 (무)3대질병 납입면제특약은 동시 선택 불가

3대질병진단*
보험료환급특약

OR

3대질병**
납입면제특약

* 일반암(암(기타피부암, 중증 이외 갑상선암, 대장점막내암 제외)에서 유방암 및 남녀생식기암을 제외한 암), 뇌출혈, 급성심근경색증

** 암(기타피부암, 중증 이외 갑상선암, 대장점막내암 제외)은 암보장개시일(계약일(부활(효력회복)일)부터 그 날을 포함하여 90일이 지난날의 다음 날)이후 진단시), 뇌출혈, 급성심근경색증

※ 본 자료는 2024년 8월 기준으로 작성한 자료로 향후 약관 및 인수기준 등의 변경에 따라 변동될 수 있으며, 자세한 사항은 반드시 해당 약관 및 상품설명서를 확인하시기 바랍니다.

※ 본 자료는 사내교육용 자료로 고객에게 교부-배포할 수 없으며, 특히 보험안내자료(광고-선전물)로의 사용을 엄격히 금지합니다.

※ 이 자료는 판매인 교육용으로 제작된 자료로 모집용 사용시 「금융소비자보호법」 등 관련 법령에 의해 처벌될 수 있으며, 분리(날장)사용을 금지하고 있습니다.

(무)하나로 THE 연결된 종신보험(해약환급금 일부지급형)

판매인 교육용-고객배포용

본 자료는 하나생명 GA설계사 교육용 자료로 고객에게 교부-배포할 수 없으며, 특히 보험안내자료(광고-선전물)로의 사용을 엄격히 금지합니다.



경쟁력 높은 환급률

해약환급금 예시표

1형(일반심사형)

기준: 40세 남자, 보험가입금액 5천만원, 10년납, 월납, 특약제외 (단위: 천원)

경과기간	해약환급금 일부지급형			일반형		
	납입보험료 누계	해약환급금	해약환급률	납입보험료 누계	해약환급금	해약환급률
1년	4,824	1,049	21.75%	5,214	2,098	40.24%
3년	14,472	5,764	39.83%	15,642	11,529	73.71%
5년	24,120	11,949	49.54%	26,070	22,790	87.42%
7년	33,768	17,281	51.18%	36,498	33,387	91.48%
9년	43,416	22,569	51.98%	46,926	43,890	93.53%
10년	48,240	59,879	124.13%	52,140	60,850	116.71%
20년	48,240	67,470	139.86%	52,140	68,625	131.62%
40년	48,240	84,745	175.67%	52,140	86,379	165.67%
60년	48,240	100,473	208.28%	52,140	102,785	197.13%

2형(간편심사형)

기준: 40세 남자, 보험가입금액 5천만원, 10년납, 월납, 특약제외 (단위: 천원)

경과기간	해약환급금 일부지급형			일반형		
	납입보험료 누계	해약환급금	해약환급률	납입보험료 누계	해약환급금	해약환급률
1년	5,154	1,085	21.05%	5,568	2,171	38.99%
3년	15,462	6,087	39.37%	16,704	12,175	72.89%
5년	25,770	12,655	49.11%	27,840	24,126	86.66%
7년	36,078	18,310	50.75%	38,976	35,363	90.73%
9년	46,386	23,910	51.55%	50,112	46,488	92.77%
10년	51,540	63,525	123.25%	55,680	64,555	115.94%
20년	51,540	71,510	138.75%	55,680	72,736	130.63%
40년	51,540	88,966	172.62%	55,680	90,700	162.90%
60년	51,540	103,162	200.16%	55,680	105,616	189.68%

* 본 자료는 2024년 8월 기준으로 작성한 자료로 향후 약관 및 인수기준 등의 변경에 따라 변동될 수 있으며, 자세한 사항은 반드시 해당 약관 및 상품설명서를 확인하시기 바랍니다.

* 본 자료는 사내교육용 자료로 고객에게 교부-배포할 수 없으며, 특히 보험안내자료(광고-선전물)로의 사용을 엄격히 금지합니다.

* 이 자료는 판매인 교육용으로 제작된 자료로 모집용 사용자 「금융소비자보호법」 등 관련 법령에 의해 처벌될 수 있으며, 분리(날장)사용을 금지하고 있습니다.



폭넓은 활용성

1 보험계약대출 가능

- 해약환급금(보험계약대출의 원금과 이자를 차감한 금액) 범위 내에서 대출 가능

2 연금전환을 통한 안정적인 노후 보장

- 연금 전환(종신연금형, 상속연금형, 확정연금형)을 통해 안정적인 노후 관리 가능

3 적립형계약 전환시 피보험자 변경 가능

- 적립형계약으로 전환시 피보험자 변경 가능(기존(보장형계약) 피보험자 또는 그의 배우자 또는 자녀)

* 단, 보장형 계약의 보험료 납입이 완료되었으며, 보험금지급사유가 발생하지 않고 보험료 납입이 면제되지 않은 계약

4 중도인출 기능을 통해 급한 자금 마련 가능(보장형계약에 한함)

- 계약일 이후 1개월이 지난 후부터 보험년도 기준으로 연 12회에 한하여 일부 인출 가능

* 1회 인출 한도=인출 당시 유지보너스에 의한 계약자적립액과 추가납입보험료에 의한 계약자적립액의 합산금액 이내

- ▶ 이 계약을 중도해지할 경우 해약환급금은 납입한 보험료에서 경과한 기간의 위험보험료, 계약체결비용 및 계약관리비용(해약공제액 포함) 등 이 차감되므로 납입보험료 보다 적거나 없을 수도 있습니다.
- ▶ “해약환급금 일부지급형” 계약을 보험료 납입기간 중 해지할 경우 ‘기본보험료에 의한 해약환급금’은 “일반형 상품”의 ‘기본보험료에 의한 해약환급금’의 50%에 해당하는 금액이며, 보험료 납입이 완료된 이후에 계약이 해지되는 경우에는 “일반형 상품”의 ‘기본보험료에 의한 해약환급금’과 동일합니다.
- ▶ 이 상품의 보험료 및 해약환급금 산출에 적용되는 이율은 10년 이내 연 3%, 10년 초과 연 1.75%입니다. (보장형계약)
- ▶ 상기 사망보험금 및 해약환급금은 계약해당일 전일 기준의 해당 금액에서 유지보너스가 발생하는 해당년도의 유지보너스 해당 금액(계약해당일 기준)을 포함한 금액이며, 납입기간동안 보험료 납입을 정상적으로 하였을 경우를 기준으로 예시된 금액입니다.
- ▶ 상기 해약환급금은 당해 보험년도 말 기준으로 예시된 금액입니다. 경과년도와 유지보너스가 발생하는 해당년도가 동일한 시점(예를 들어 주 계약 납입기간이 10년인 경우 경과년도 5년 시점, 10년 시점)의 해약환급금은 보험료 납입기간 경과시점 직후 연계약해당일 기준으로 예시됩니다. 따라서 연계약해당일 도래 전 사망 또는 해지시에는 금액이 달라질 수 있습니다.



* 종신보험 관련 유의사항 안내

- 종신보험은 피보험자의 사망을 보장하는 보장성보험으로 저축(연금) 목적에는 적합하지 않습니다.
- 일반사망보험금은 고의적 사고 및 2년 이내 자살의 경우 지급이 제한됩니다.
- 중도해약시 환급금이 이미 납부한 보험료보다 적거나 없을 수 있습니다.

구분	유의사항
단기납 종신보험	단기납 종신보험은 동일한 보장내용의 일반 종신보험에 비해 보험료가 비쌀 수 있습니다.
체증형 종신보험	체증형 종신보험은 동일한 보장내용의 표준형 종신보험에 비해 사망보험금이 증가하는 만큼 보험료가 비쌀 수 있습니다.
해약환급금 일부지급형 종신보험	해약환급금 일부지급형 종신보험은 해약환급금이 일반형상품보다 적거나 없을 수 있습니다.

* 본 자료는 2024년 8월 기준으로 작성한 자료로 향후 약관 및 인수기준 등의 변경에 따라 변동될 수 있으며, 자세한 사항은 반드시 해당 약관 및 상품설명서를 확인하시기 바랍니다.

* 본 자료는 사내교육용 자료로 고객에게 교부-배포할 수 없으며, 특히 보험안내자료(광고-선전물)로의 사용을 엄격히 금지합니다.

* 이 자료는 판매인 교육용으로 제작된 자료로 모집용 사용자 「금융소비자보호법」 등 관련 법령에 의해 처벌될 수 있으며, 분리(날장)사용을 금지하고 있습니다.

(무)CEO 정기보험(해약환급금 일부지급형)



기준: 50세, 남자, 간편심사형 15%체증형, 보험가입금액 1억원, 전기납, 월납

든든한 보장!
경쟁력 있는 환급률!!
폭 넓은 활용성!!!

보험기간 5년 시점 환급률

96.63%

보험기간 7년 시점 환급률

98.90%



든든한 보장

보험가입 5년 이후부터 만기까지 매년 15% 또는 20%씩 증가하는 사망보장



경쟁력 높은 환급률

보험가입 5년 경과 이후부터 각 유지보너스 발생일에 도달시 유지보너스 총 3회 적립

* 유지보너스 발생일: 60/84/120회차 해당일 이후 최초로 도래하는 월계약해당일

유지보너스 발생일	유지보너스 금액
60회차 해당일*이후 최초로 도래하는 월계약해당일	$12 \times 5 \times \text{주계약 보험료} \times 30\%$
84회차 해당일*이후 최초로 도래하는 월계약해당일	$12 \times 7 \times \text{주계약 보험료} \times 6\%$
120회차 해당일*이후 최초로 도래하는 월계약해당일	$12 \times 10 \times \text{주계약보험료} \times 8\%$

* 해당일: 실제 보험료 납입일(선납시 실제 납입일이 아닌 해당 회차 월계약해당일)

* 약관에 따라 보험가입금액 감액 등 계약의 변경이 있는 경우에는 변경된 보험료를 기준으로 유지보너스 금액을 계산합니다.

* 본 자료는 2024년 8월 기준으로 작성한 자료로 향후 약관 및 인수기준 등의 변경에 따라 변동될 수 있으며, 자세한 사항은 반드시 해당 약관 및 상품설명서를 확인하시기 바랍니다.

* 본 자료는 사내교육용 자료로 고객에게 교부·배포할 수 없으며, 특히 보험안내자료(광고·선전물)로의 사용을 엄격히 금지합니다.

* 이 자료는 판매인 교육용으로 제작된 자료로 모집용 사용시 「금융소비자보호법」 등 관련 법령에 의해 처벌될 수 있으며, 분리(날장)사용을 금지하고 있습니다.

(무)CEO 정기보험(해약환급금 일부지급형)



폭넓은 활용성

유동성 / 상속세 / 퇴직재원 마련

- 연금전환 / 종신전환 가능

계약일로부터 5년이 경과(보험료 60회이상 납입)하고 전환시점 전환금액 1,000만원 이상인 계약에 한해 신청 가능

- 보험계약대출 가능

가입 후 10년 이내 보험계약대출 신청시점의 해약환급금 50%이내 대출 가능



법인계약 최대 70억까지 가입 가능

일반심사형 최대 70억까지 가입 가능

질병있을시 간편심사형(유병자325) 최대 4.5억 가입 가능

65세 유병자도 3가지 간편심사 고지항목으로 최대 4.5억 가입 가능

유병자를 위한 325 간편심사형!!

*간편심사형의 경우 15% 체증형만 선택 가능

3개월 이내

입원/수술/추가검사(재검사) 필요 소견,
질병 확정 진단 및 질병 의심 소견 無



2년 이내

질병/사고로 입원, 수술력 無

5년 이내

암 진단, 암으로 인한 입원 및 수술력 無



※ 본 자료는 2024년 8월 기준으로 작성한 자료로 향후 약관 및 인수기준 등의 변경에 따라 변동될 수 있으며, 자세한 사항은 반드시 해당 약관 및 상품설명서를 확인하시기 바랍니다.
 ※ 본 자료는 사내교육용 자료로 고객에게 교부·배포할 수 없으며, 특히 보험안내자료(광고·선전물)로의 사용을 엄격히 금지합니다.
 ※ 이 자료는 판매인 교육용으로 제작된 자료로 모집용 사용자 「금융소비자보호법」 등 관련 법령에 의해 처벌될 수 있으며, 분리(날장)사용을 금지하고 있습니다.

(무)CEO 정기보험(해약환급금 일부지급형)

판매인 교육용-고객배포용

본 자료는 하나생명 GA설계사 교육용 자료로 고객에게 교부·배포할 수 없으며, 특히 보험안내자료(광고·선전물)로의 사용을 엄격히 금지합니다.

해약환급금 예시표

일반심사형

기준: 남자 40세, 일반심사형 20%체증형, 보험가입금액 1억원, 90세만기, 전기납, 월납 (단위: 천원)

경과기간	사망보험금	해약환급금 일부지급형			일반형		
		납입보험료 누계	해약환급금	해약환급률	납입보험료 누계	해약환급금	해약환급률
1년	100,000	10,872	678	6.24%	10,932	1,357	12.41%
3년	100,000	32,616	9,112	27.94%	32,796	18,224	55.57%
4년	100,000	43,488	13,427	30.88%	43,728	26,854	61.41%
5년	116,308	54,360	51,929	95.53%	54,660	52,019	95.17%
7년	161,450	76,104	74,960	98.50%	76,524	75,078	98.11%
10년	231,293	108,720	109,574	100.79%	109,320	109,747	100.39%
20년	437,221	217,440	204,890	94.23%	218,640	205,096	93.81%
40년	852,660	434,880	356,641	82.01%	437,280	356,932	81.63%
50년	1,062,637	543,600	62,637	11.52%	546,600	62,982	11.52%

20% 체증형 해약환급률(일반심사형)

10년경과 100.79%
 계약일로부터 7년경과 98.50%
 5년경과 95.53%

간편심사형

기준: 남자 40세, 간편심사형 15%체증형, 보험가입금액 1억원, 90세만기, 전기납, 월납 (단위: 천원)

경과기간	사망보험금	해약환급금 일부지급형			일반형		
		납입보험료 누계	해약환급금	해약환급률	납입보험료 누계	해약환급금	해약환급률
1년	100,000	12,300	954	7.76%	12,384	1,908	15.41%
3년	100,000	36,900	10,521	28.51%	37,152	21,043	56.64%
4년	100,000	49,200	15,420	31.34%	49,536	30,840	62.26%
5년	118,450	61,500	59,245	96.33%	61,920	59,371	95.88%
7년	154,267	86,100	85,376	99.16%	86,688	85,542	98.68%
10년	210,403	123,000	124,815	101.48%	123,840	125,057	100.98%
20년	367,110	246,000	234,329	95.26%	247,680	234,617	94.73%
40년	684,577	492,000	428,758	87.15%	495,360	429,165	86.64%
50년	845,864	615,000	70,864	11.52%	619,200	71,348	11.52%

15% 체증형 해약환급률(간편심사형)

10년경과 101.48%
 계약일로부터 7년경과 99.16%
 5년경과 96.33%

- * 이 상품은 사망을 보장하는 정기보험으로, 저축성보험(연금)이 아니며, 순수보장형 보험으로 만기시 환급금이 없습니다.
- * 이 계약을 중도해지할 경우 해약환급금은 납입한 보험료에서 경과한 기간의 위험보험료, 계약체결비용 및 계약관리비용(해약공제액 포함) 등이 차감되므로 납입보험료보다 적거나 없을 수도 있습니다.
- * 해약환급금 일부지급형 상품을 계약일로부터 5년 경과시점 계약해당일 전일 이내에 해지할 경우 '기본해약환급금'은 일반형 상품의 '기본해약환급금'의 50%에 해당하는 금액이며, 계약일로부터 5년 경과시점 계약해당일 이후에 계약이 해지되는 경우에는 일반형 상품의 '기본해약환급금'과 동일합니다.
- * 상기 해약환급금 및 사망보험금은 경과시점에 지급하는 금액을 기준으로 하며, 5년, 7년 및 10년 경과시점의 해약환급금 및 사망보험금에는 유지보너스 금액이 포함되어 있습니다. 다만, 유지보너스는 유지보너스발생일에 발생하며, 유지보너스발생일 전일에 해지(사망)하는 경우에는 유지보너스를 지급하지 않습니다.
- * 상기 예시된 90세 시점의 해약환급금은 자동연장보험기간의 일시납보험료로 사용되며 보험기간 만기 시점에 계약자에게 지급되는 금액은 없습니다.
- * 일반형은 비교를 위한 종목으로 실제 판매하는 상품이 아닙니다.

* 본 자료는 2024년 8월 기준으로 작성한 자료로 향후 약관 및 인수기준 등의 변경에 따라 변동될 수 있으며, 자세한 사항은 반드시 해당 약관 및 상품설명서를 확인하시기 바랍니다.
 * 본 자료는 사내교육용 자료로 고객에게 교부·배포할 수 없으며, 특히 보험안내자료(광고·선전물)로의 사용을 엄격히 금지합니다.
 * 이 자료는 판매인 교육용으로 제작된 자료로 모의용 사용자 「금융소비자보호법」 등 관련 법령에 의해 처벌될 수 있으며, 분리(날장)사용을 금지하고 있습니다.

Coming soon



지난 1월 판매종료되었던 **(무)하나로 연결된 변액연금보험!**
새롭게 개정되어 다시 여러분들께 나타날 예정입니다!!

하나생명의 변액보험을 판매 준비드시겠습니까?

판매 전 변액보수교육 이수 여부 확인해주세요!

※ 교육 미이수 시 변액보험 판매불가

변액보수교육 매뉴얼

하나생명 변액보수교육 사이트 <http://hanalife.fpcenter.co.kr>



① 사번 입력 로그인
(G생략 후 숫자만 + 끝에 0 추가)



② 하나생명 변액교육 **첫 이수**라면 '변액보험 판매 전 교육' 클릭
하나생명 변액교육 **기이수자**라면 '변액 보수 교육' 클릭



하나생명

변액보험 보수 교육

강의명	시간	진도	비고
대 변액보수입가 1	0분0초 / 27분57초	0%	▶
대 변액보수입가 2	0분0초 / 22분06초	0%	▶
변액보험의 특별제정	0분0초 / 34분45초	0%	▶
변액보험의 구조와 비용	0분0초 / 35분16초	0%	▶
변액보험의 수익률	0분0초 / 31분03초	0%	▶
변액보험의 투자유형 1	0분0초 / 23분06초	0%	▶
변액보험의 투자유형 2	0분0초 / 30분17초	0%	▶
변액보험의 투자유형 3	0분0초 / 21분21초	0%	▶

③ 총12개의 강의 모두 수강!

※ 강의 수료시 수료여부 당일(1시간내) 전산 자동 반영

※ 본 자료는 2024년 8월 기준으로 작성한 자료로 향후 약관 및 인수기준 등의 변경에 따라 변동될 수 있으며, 자세한 사항은 반드시 해당 약관 및 상품설명서를 확인하시기 바랍니다.

※ 본 자료는 사내교육용 자료로 고객에게 교부·배포할 수 없으며, 특히 보험안내자료(광고·선전물)로의 사용을 엄격히 금지합니다.

※ 이 자료는 판매인 교육용으로 제작된 자료로 모집용 사용시 「금융소비자보호법」 등 관련 법령에 의해 처벌될 수 있으며, 본리(날장)사용을 금지하고 있습니다.

판매인 교육용-고객배포불가

본 자료는 하나생명 GA설계사 교육용 자료로 고객에게 교부·배포할 수 없으며, 특히 보험안내자료(광고·선전물)로의 사용을 엄격히 금지합니다.



안전판매 모니터링

보험계약을 체결한 소비자가 상품에 대해 중요한 사항을 충분히 인지했는지 확인함으로써, 고객님의 권리를 보호하기 위한 절차

안전판매모니터링 프로세스

- 청약일 포함 10일 이내 모니터링 완료 必

모바일 모니터링

청약일 포함+5일 이내

[자동 재발송]

청약 당일 17:30, 청약 익일~5일까지
: 9시 / 17시 30분
(청약시 포함 총 10회 발송)

유선(콜) 모니터링

청약 익일 상담사 배정

인콜/아웃콜 번호
1588-2288

모바일 모니터링 대상 제외

계피 만 65세 이상 또는 미성년자
→ 유선(콜) 모니터링만 가능

법인계약
→ 피보험자 모니터링(모바일/콜) 제외



고령금융소비자 안전판매 체크리스트

고령금융소비자란?

65세 이상 금융소비자를 대상으로 함. 단, 해당 연령에 미달하더라도 상품 이해 정도가 낮고 과거 거래경험, 재산 및 소득 등이 부족하여 보호 필요성이 큰 경우에는 고령금융소비자에 준하여 판매시 주의 필요

- 고령금융소비자의 경우는 **상품의 이해수준, 가입목적, 가입경험, 재무상태** 등 확인 후 적합한 상품만 제안합니다. 간편
- 고령금융소비자 상담시 **의사표시나 대화에 어려움**이 있거나 **상품에 대한 이해능력이 현저히 저하되었다고 판단되는** 등의 경우에는 판매를 자제합니다.
- 고령금융소비자에게 상품 상담 및 판매시에는 쉽게 인지할 수 있도록 **가급적 쉬운 용어와 느린 속도로** 설명합니다.
- 고령금융소비자에게는 **불이익사항을 우선적으로 설명하고, 중요내용은 반드시 그 이해여부를 확인**해야 합니다.
※ 불이익사항 예시: 원금손실 가능성, 중도해지시의 불이익, 손실가능 범위 등
- 변액상품의 경우는 **반드시 적합성 진단 후 결과에 따라 적합한 상품만**을 제안하고, 80세 이상 초고령 금융소비자에 대해서는 **변액보험 가입 권유를 자제**합니다.

※ 본 자료는 2024년 8월 기준으로 작성한 자료로 향후 약관 및 인수기준 등의 변경에 따라 변동될 수 있으며, 자세한 사항은 반드시 해당 약관 및 상품설명서를 확인하시기 바랍니다.

※ 본 자료는 사내교육용 자료로 고객에게 교부-배포할 수 없으며, 특히 보험안내자료(광고-선전물)로의 사용을 엄격히 금지합니다.

※ 이 자료는 판매인 교육용으로 제작된 자료로 모집용 사용자 「금융소비자보호법」 등 관련 법령에 의해 처벌될 수 있으며, 분리(날장)사용을 금지하고 있습니다.

하나로 시스템 GA문의 화면 안내

다 | 하나생명본사 본사

59분 42초 연장 | 로그인 | 설정 | 인증센터

하나생명 Hanaro

고객관리 | 가입설계 | 계약관리 | 활동관리 | **자료실** | 관리자 | GA 관리

공지사항 | **GA 문의** | FAQ 자주묻는질문 | 활동자료실

GA 문의

총 7건 | 1/1페이지

전체

검색어 입력



카테고리	제목	대리점	등록자	등록일	답변여부
문의	23년12월27일 신계약 당시 가입설계서 발행방법 문의	글로벌금융판매		2024.07.03	답변완료
문의	외국인고객등록	한화생명금융서비스		2024.06.25	답변완료
문의	고객님 모바일 증권 재발행 요청으로 문의 드립니다	에이플러스에셋		2023.06.28	답변완료

하나로 영업시스템 로그인 (주소창에 <https://ga.hanalife.co.kr> 입력)

자료실 → GA문의 클릭
 맨 하단 등록 버튼 클릭 후
 문의내용 기재 등록!!

* 답변 알림은 실시간으로 발송됩니다.

* 본 자료는 2024년 8월 기준으로 작성한 자료로 향후 약관 및 인수기준 등의 변경에 따라 변동될 수 있으며, 자세한 사항은 반드시 해당 약관 및 상품설명서를 확인하시기 바랍니다.

* 본 자료는 사내교육용 자료로 고객에게 교부-배포할 수 없으며, 특히 보험안내자료(광고-선전물)로의 사용을 엄격히 금지합니다.

* 이 자료는 판매인 교육용으로 제작된 자료로 모집용 사용시 「금융소비자보호법」 등 관련 법령에 의해 처벌될 수 있으며, 분리(날장)사용을 금지하고 있습니다.

24년 8월 GA 업무마감일정

8

SUN	MON	TUE	WED	THU	FRI	SAT
				1 7월 수금마감	2 7월 신계약스캔마감	3
4	5	6	7	8	9	10
11	12	13	14 7월 신계약심사마감	15 광복절	16	17
18	19	20 위촉마감	21 7월 청약서 원본 제출	22	23	24
25	26	27	28	29	30	31

※ 본 자료는 2024년 8월 기준으로 작성한 자료로 향후 약관 및 인수기준 등의 변경에 따라 변동될 수 있으며, 자세한 사항은 반드시 해당 약관 및 상품설명서를 확인하시기 바랍니다.
 ※ 본 자료는 사내교육용 자료로 고객에게 교부·배포할 수 없으며, 특히 보험안내자료(광고·선전물)로의 사용을 엄격히 금지합니다.
 ※ 이 자료는 판매인 교육용으로 제작된 자료로 모집용 사용자 「금융소비자보호법」 등 관련 법령에 의해 처벌될 수 있으며, 분리(날장)사용을 금지하고 있습니다.

가입시 알아두실 사항

청약 시 보험계약의 기본사항 확인

계약자, 피보험자는 보험계약 청약 시에 보험상품명, 보험기간, 보험료, 보험료납입기간, 피보험자 등을 반드시 확인하시고 보험상품 내용을 설명 받으시기 바랍니다.

계약 전 알릴 의무 및 자필서명(전자서명 포함)

계약자, 피보험자는 보험계약 청약 시 청약서에 질문한 사항(계약 전 알릴 사항)에 대하여 사실대로 알려야 하며 청약서상의 자필서명란에 반드시 본인이 자필서명을 하여야 합니다. 그렇지 않은 경우 보험금의 지급이 거절되거나 계약이 무효로 처리될 수 있습니다.

청약의 철회

계약자는 보험증권을 받은 날부터 15일 이내에 청약을 철회할 수 있으며, 이 경우 철회를 접수한 날부터 3영업일 이내에 보험료를 돌려드립니다. 다만, 회사가 건강상태 진단을 지원하는 계약, 전문금융소비자가 체결한 계약, 보험기간이 90일 이내인 계약 및 청약을 한 날부터 30일을 초과하는 경우에는 청약을 철회할 수 없습니다.

3대 기본 지키기(보험품질보증제도)

보험계약 체결 시 약관과 계약자 보관용 청약서를 전달받지 못하였거나 약관의 중요한 내용을 설명 받지 못한 때 또는 청약서에 자필서명을 하지 않은 때에는 계약자는 계약이 성립한 날로부터 3개월 이내에 계약을 취소할 수 있습니다.

배당에 관한 안내

이 상품은 무배당보험으로 배당금이 없습니다.

세제혜택

근로소득자가 기본공제대상자를 피보험자로 하여 가입 시, 당해 년도에 납입한 연간 납입보험료(100만원 한도)의 12%에 대해 세액공제 혜택을 받으실 수 있습니다. (관련 세법요건 충족시)

해약환급금이 납입보험료보다 적은 이유

계약자가 납입한 보험료는 불의의 사고를 당한 다른 가입자에게 보험금으로 지급되고 보험회사 운영에 필요한 경비로 사용되므로 중도 해지 시 지급되는 해약환급금은 납입한 보험료보다 적거나 없을 수 있습니다.

보험금 지급 제한사항

피보험자가 고의로 자신을 해친 경우, 보험수익자가 고의로 피보험자를 해친 경우, 계약자가 고의로 피보험자를 해친 경우 또는 피보험자가 2년 이내 자살시, 회사는 보험금을 지급하지 않습니다.

※ 이 보험계약은 예금자보호법에 따라 해약환급금(또는 만기 시 보험금)에 기타지급금을 합한 금액이 1인당 “5천만원까지”(본 보험회사의 여타 보호상품과 합산) 보호됩니다. 이와 별도로 본 보험회사 보호상품의 사고보험금을 합산한 금액이 1인당 “5천만원까지” 보호됩니다. 다만, 보험계약자 및 보험료 납부자가 법인인 경우에는 보호되지 않습니다.

※ 계약자가 기존에 체결했던 보험계약을 해지하고 다른 보험계약을 체결하면 보험인수가 거절되거나 보험료가 인상될 수 있으며 보장내용이 달라질 수 있습니다.

※ 판매회사 및 모집종사자는 해당 상품에 대해 충분히 설명할 의무가 있으며, 가입자는 가입에 앞서 이에 대한 충분한 설명을 받으시기 바랍니다.

※ 해당 모집종사자는 하나생명 등 다수의 보험사와 계약 체결 및 대리·중개하는 보험설계사(보험대리점)입니다.