



라이나손보

라이나손해보험은 아시아메리카화재상해보험의 브랜드영으로,
라이나생명과 독립된 계열회사입니다.

A Chubb Company
에이스손해보험의 새 브랜드입니다.

GA소식지
2025. 6월호

2025년 6월부터 시작되는 새로운 전산!



원발암에 재진단암 보장을 더하다.++ 라이나손보는 원모어!

(무)더핏 원모어 암보험

(무)더핏 간편한 원모어 암보험

5회받는 암진단비

**원발/새로운원발/
잔여/재발/전이
암 보장을 하나로!**

(특약 가입 시)

연 3회 보장하는 암주치

**암수술, 항암방사선/
약물치료를
1년마다 각 1회씩 보장!**

(특약 가입 시, 암 진단 후 10년간/최대 30회한 보장)

연 1회씩 보장하는 암검사비

**초음파
최대 5만원**

**CT촬영
최대 10만원**

**MRI/PET촬영
최대 15만원**

**특정NGS유전자
패널검사
최대 50만원 보장!!**

※ 각 특약으로 운영

종합

(무)더핏 나만의 종합보험
(무)더핏 간편한 나만의 종합보험

**2대(노/허심)질환 진단비
최대 3천만원**

특약 가입 시 보장 가능
(표준형/간편2종, 60세이하)

치아

(무)더핏 THE 든든한 치아보험

충치 치료 종료 시 인수가능!

(단, 설계사 본인계약 제외/원치 또는 추가치료 없음을 고지 시 인수/병력 상세고지 필수)

**복합레진
(컴퍼지레진)
20만원**

**인온레이
재료무관
30만원**

**크라운
재료무관
40만원**

[기본 + 특약 가입 시 최대 보장금액]
※ 연액기간 질병사고 90일, 감액기간 질병사고 270일(50%)

주택화재

(무)우리집 무사고 할인보험

급배수설비누출손해보장II/III

**배관수리/시멘트철거/시멘트복구
웃으며 보장받기!**

(특약 가입 시, 가입한도내 실손보장)



라이나손보

라이나손해보험은 에이스아메리카화재해상보험의 브랜드명으로,
라이나생명과 독립된 계열회사입니다.

A Chubb Company
에이스손해보험의 새 브랜드입니다.

신전산 오픈까지 오래 걸려서,
모두에게 정말 미안하다!!!

라이나손보의
GA포탈

라이나손보의
GA포탈

라이나손보GA포탈
2025년 6월 오픈!!

<https://ga.linagi.com>



전산 미리보기

정말 많이 편리해졌어요!

홈페이지 접속만 하면,
로그인을 하지 않아도
간편설계 가능!

로그인 없이
간편한 보험설계

바로가기 >



코드를 기억하지 않아도,
등록된 휴대폰 번호로
간편하게 로그인 가능!

간편 로그인 휴대폰 로그인

휴대폰 번호

간편 비밀번호

☐ 휴대폰 번호 저장 간편로그인 신규 등록/변경

로그인

손쉽게 자가설계가 가능한 **마이플랜** 기능과
한 눈에 보이는 **이력조회!**

마이플랜

상품플랜명	플랜유형	플랜명
(GA)자유설계플랜[325(양)]간편	마이플랜	BEST마이플랜
마이플랜		
BEST마이플랜		Y
		설계

이력조회

설계일자	피보험자명	상품명	보험료	진행상태	참여자명
2025-05-08	홍*민	(무)더넷 간편한 원모어 암보험(갱신형) 2종(355)(64)	1000	설계자검(심사요청단계)	바로가기
2025-05-08	홍*민	(무)더넷 간편한 원모어 암보험(갱신형) 2종(355)(64)	1000	심사완료	바로가기
2025-05-08	홍*민	(무)더넷 간편한 원모어 암보험(갱신형) 2종(355)(64)	1000	설계자검(심사요청단계)	바로가기
2025-05-08	홍*민	(무)더넷 간편한 원모어 암보험(갱신형) 2종(355)(64)	1000	설계자검(심사요청단계)	바로가기
2025-05-08	홍*민	(무)더넷 원모어 암보험(갱신형)	1000	보험료계산	바로가기

라이나손보 GA포탈... 진짜 좋아졌네!!



(감격...)

미리보는 新 전산

편안한 화면구조

나의 GA담당자가 궁금할 때는? 내 담당자 찾기!

실적현황

구분	당월	전월
청약건	1건	1건
필보합료	1천원	1천원
완산상적	1천원	1천원

이번 달 실적을 한 눈에 확인!

공지사항

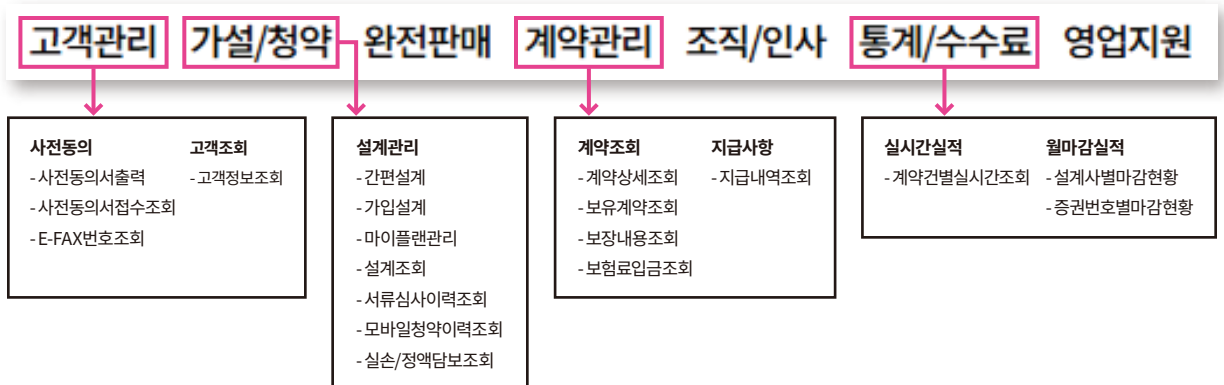
라이나손해보험 GA포탈 GRAND OPEN! 2025-05-16

추천 상품 클릭 시 대상 상품의 설계 화면으로 바로 이동!

설계일자	피보험자성명	상품명	보험료	진행상태	창약이력
2025-05-15	홍길동	(무)더넷 간편한 원모어 영보합(경신형) 2종(355/6대)	1천원	설계저장(심사요청단계)	바로가기
2025-05-15	홍길동	(무)더넷 간편한 원모어 영보합(경신형) 2종(355/6대)	1천원	심사완료	바로가기
2025-05-15	홍길동	(무)더넷 간편한 원모어 영보합(경신형) 2종(355/6대)	1천원	설계저장(심사요청단계)	바로가기
2025-05-15	홍길동	(무)더넷 간편한 원모어 영보합(경신형) 2종(355/6대)	1천원	설계저장(심사요청단계)	바로가기
2025-05-15	홍길동	(무)더넷 원모어 영보합(경신형)	1천원	보험료계산	바로가기

최신 가입설계/사전동의 접수/모바일 청약 이력의 진행 상태를 간단히 확인 가능!

편리하고 직관적인 메뉴들



★ 라이나손해보험 ★

“원모어”의 신기한 대표 특징 3대장

★ 신특약 ★



진단			
5회발는암진단비 (신재진단암포함)	주요유사암잔여및 재발진단보장(2회한)	신재진단암보장 (5회한)	
원발부터 신규원발/잔여/재발/전이를모두 보장 WOW!			* 5회발는암진단비(신재진단암포함)과 신재진단암보장(5회한)은 동시 가입 불가
치료		검사 ※ 각 연 1회씩 보장	
암주요치료비 (고급형)(유사암포함)	비급여표적항암 약물허가치료보장	암 CT촬영검사비 암 MRI촬영 검사비 암 초음파검사비	암 양전자방출단층 촬영(PET)검사비 특정NGS유전자 패널검사비
WOW! 연 3회, 진단 후 10년간	암/기타파부암/갑상선암 각각 최초 1회한		

★ 기준 ★



“표준/간편심사형 모두 20~75세 가입 가능”

**암 진단 시
보험료
납입면제**

표준
미고지대상 병력 운영!
상해사고, 백내장, 통풍, 폐렴 등의 병력은
알릴사항 입력 없이 자동승인!

간편
즉시 인수 예외질환 운영!
자궁근종(완전제거), 갑상선 양성종양(완전제거),
대장용종(양성, 완전제거), 위 용종(양성, 완전제거)등
※ 단, 치료내용에 따라 인수 제한될 수 있습니다.

★ 한도 ★



5회발는암진단
5천만

통합암진단비
(30회한, 잔여및재발포함)
1억

암주요치료비
(유사암포함, 고급형)
2천만

비급여표적항암
약물허가치료
5천만

CT검사
10만

MRI/PET검사
15만

특정NGS
유전자검사
50만

(1) 기본 또는 특약 (2) 60세이하 (3) 한도 단위: 원 (4) 최대가입금액



※ 특약 “5회받는 암진단비”

첫 번째 암

신재진단암

일반암, 특정소액암 보장

일반암, 특정소액암, **기타피부암, 갑상선암** 보장

1회차

2회차

3회차

4회차

5회차

원발암

새로운 원발암/전이암/재발암/잔여암 中 총 4회

▼ 특약 최대 가입금액 가입 시 보장 예시 ▼

(60세 이하 표준심사형, 면책기간/감액기간 이후)

새로운 원발암/전이암/재발암/잔여암
각 1회 아니에요! >_<



**유방암
(원발)**

**갑상선암
(전이)**

**유방암
(재발)**

**갑상선암
(재발)**

**대장암
(원발)**

5천만원

5천만원

5천만원

5천만원

5천만원

[면책기간] 첫 번째암=90일, 첫번째 재진단암=첫번째암 진단 확정 후 1년, 두 번째 이후 재진단암=직전 재진단암 진단 확정 후 1년 [감액기간] 표준심사: 없음, 간편심사: 1년 미만(50%)

오!(회암진단) 5!(천표준) 3!(천간편) 플랜

특약명	가입금액	
	표준	간편(355)
5회받는암진단비(신재진단암포함)	5,000만원	3,000만원
New유사암진단보장	1,000만원	600만원

(기본)암CT촬영검사비 10만원 +

(특약)보험료납입면제대상보장 10만원 포함/ 20년납 20년만기(최대 100세까지 갱신)/ 갱신형/ 1급/ 월납/ 최저보험료 2만원

표준	남자	여자	간편(355)	남자	여자
20세	6,980원	17,910원	30세	10,420원	24,920원
30세	14,440원	36,510원	40세	24,110원	36,750원
40세	33,110원	52,950원	50세	63,290원	48,060원
50세	87,240원	69,140원	60세	137,830원	68,450원



원모어, 암주치 일년 삼세번 보장 10년이면 총 30번 보장

(특약) 암주요치료비(유사암포함)(연간3회한, 진단후10년, 고급형)

주요 8대암*에 대해 암 진단 후

5명 중 3명(약60%)



**1년 내 2개 이상의
치료행위*가 행해짐**

- ▶ 주요 8대암: 유방암, 대장암, 자궁경부암, 폐암, 간암, 위암, 갑상선암, 췌장암
- ▶ 치료행위: 암수술, 항암약물치료, 항암방사선치료

<출처> 건강보험심사평가원-암 진단부터 사망까지 의료비 추계 및 진료 실태(2010.5)

**라이나손보는 암 진단 후
암수술, 항암약물치료, 항암방사선치료를
각각 연간1회씩, 총 3회 보장!**

※ 고급형 특약 가입 시 [면책기간] 90일 [감액기간] 없음

암 다중치료
보장공백
고민해결!

특약명	가입금액
암주요치료비보장(연간3회한,진단후10년,고급형)	1,000만원
유사암주요치료비보장(연간3회한,진단후10년,고급형)	200만원

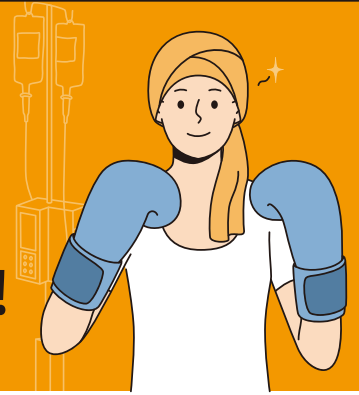
(기본)암CT촬영검사비10만원 + (특약)보험료납입면제대상보장 10만원&보험료납입면제대상보장(유사암주요치료비보장가입자용, 10만원 포함/ 20년납 20년만기(최대100세까지 갱신)/ 갱신형/1급/ 월납/ 최저보험료 2만원

표준	남자	여자	간편(355)	남자	여자
20세	3,040원	8,160원	30세	7,990원	21,650원
30세	6,620원	18,980원	40세	18,450원	33,300원
40세	15,160원	28,630원	50세	40,330원	38,460원
50세	33,410원	32,990원	60세	68,780원	44,220원

최대 30회 보장받는

[첫번째암(원발) 10그룹 각 1회, 총 10회] + [재진단암(잔여/재발) 10그룹 각 2회, 총 20회]

원발/잔여/재발암 보장 통합암 진단비!



특약명	가입금액	특약명	가입금액
★ 통합암진단비(잔여및재발포함, 30회한) - 10그룹	3,000만원	■ New유사암진단보장	600만원
★ 통합전이암진단보장 - 8그룹	3,000만원	(기본)상해사망보장	1,000만원

★ [면책기간] 90일 [감액기간] 표준심사 없음/ 간편심사 1년(50%)

20년납 20년만기(최대100세까지 갱신), 갱신형, 1급, 월납, 최저보험료 2만원

■ [면책기간] 없음 [감액기간] 표준/간편심사 1년(50%)

● 재진단암(잔여/재발)의 보장개시일은 '첫 번째 암' 진단 확정일로부터 그날을 포함하여 1년이 지난날의 다음날

표준(2형)	남자	여자	간편(2종 3.5.5)	남자	여자
30세	10,320원	23,620원	30세	11,400원	24,680원
40세	24,640원	37,360원	40세	27,420원	39,540원
50세	61,380원	48,620원	50세	67,840원	51,350원
60세	121,240원	62,520원	60세	135,130원	69,630원

추천 플랜 가입 시, 보장 예시



간편심사와 표준심사 모두 원발/잔여/재발/전이암 진단 시,
일반암과 특정소액암을 각 3천만원씩 보장!

“ 최대 누적 총 11.4억원 보장! ”

※ [원발 10회, 재진단(잔여/재발) 20회] 3,000만원*30회 + [전이] 3,000만원*8회

★ 뇌혈관질환 / 허혈성심장질환 업셀링이 필요하시다면? ★

라이나손보 이로운 2대 질병 보장

특약 가입 시 최대 보장 가능 금액

(60세이하, 표준1형/간편355)

진단비

최대 **3**천만원

※ 최초 진단 시 1회한

수술비

최대 **2**천만원

※ 최초 진단 시 1회한

[플랜공통] (기본)상해사망보장 1,000만원 포함, 20년납 20년만기(최대 100세까지 갱신), 갱신형, 1급, 월납, 최저보험료 2만원

[표준-1형] 암진단플러스입원보장 <New암진단보장(특정소액암제외) 100만원 / New특정소액암진단보장 100만원 / New유사암진단보장 20만원 / 암직접치료입원일당보장 10만원 / 암직접치료통원보장 10만원> 필수 가입 특약 포함

[면책기간] 없음 [감액기간] 표준심사 1년(50%) / 간편심사 90일(5%) & 1년(50%)

① 2대진단비 업셀링 플랜

특약명			가입금액		
뇌혈관질환진단보장			3,000만원		
허혈성심장질환진단보장			3,000만원		
표준(1형)	남자	여자	간편(355)	남자	여자
30세	10,410원	10,840원	30세	10,310원	5,210원
40세	27,140원	21,930원	40세	25,100원	12,970원
50세	61,070원	40,460원	50세	52,470원	30,770원
60세	120,940원	78,200원	60세	106,700원	77,940원

② 2대수술비 업셀링 플랜

특약명			가입금액		
뇌혈관질환수술보장			2,000만원		
허혈성심장질환수술보장			2,000만원		
표준(1형)	남자	여자	간편(355)	남자	여자
30세	6,180원	8,610원	30세	5,040원	2,920원
40세	14,940원	14,960원	40세	10,360원	5,620원
50세	32,500원	21,550원	50세	19,690원	10,220원
60세	56,050원	30,490원	60세	33,000원	21,990원

표
고혈압진단
(중증/원발성)★
300만원

표
고지혈증진단
(중증)★
300만원

표
당뇨병진단★
(당화혈색소9.0%이상)
400만원
※ 당화혈색소 6.5% 이상 시 200만원

라이나손보 GO!GO!당! 장독대통!

표 간
장염입원치료
(1일이상 입원 시)●
10만원

표 간
독감(인플루엔자)
항바이러스치료▲
20만원

표 간
대상포진 진단.
300만원

표 간
통풍 진단.
100만원

[플랜 특약 가입 시 최대 보장 가능 금액]

(표준심사 한정, 60세이하)
※ 간편심사 상품은 장·독·대·통 가능

표 : 표준심사 가입 가능 **간** : 간편심사 가입 가능

★ 면책기간 1년, 감액기간 없음 ● 면책기간/감액기간 없음 ▲ 면책기간 10일, 감액기간 없음 ■ 면책기간 없음, 감액기간 1년(50%)

표준2형	30세	35세	40세	45세	50세	55세	60세
남자	24,830원	30,470원	36,460원	42,980원	49,620원	56,590원	63,460원
여자	22,640원	27,650원	33,830원	41,400원	49,280원	55,640원	60,440원

(기본)상해사망보장 1,000만원 & (특약)상해중환자실입원일당 20만원, 단계별고혈압진단보장(원발성)_고혈압 50만원/중등증이상 고혈압 100만원/중증 고혈압 150만원, 단계별이상지질혈증진단보장_이상지질혈증 50만원/중등증 이상지질혈증 100만원/중증 이상지질혈증 150만원, 당뇨병진단보장(당화혈색소6.5%이상) 200만원, 중증당뇨병 진단보장(당화혈색소9.0%이상) 200만원, 장염입원치료보장 10만원, 독감(인플루엔자)항바이러스치료 20만원, 대상포진진단보장 300만원, 통풍진단보장 100만원



“치아보험,
준비가 필요하지
않을까요?”



치과 외래 진료를 받은
환자 수는 2,424만명으로,
우리나라국민의
47.1%에 해당!

출처: 행정안전부, [주민등록 인구 및 세대현황] 연령별 인구현황 대비 진료 받은 환자수 현황, 2022년 기준
*환자 수는 동일인의 중복을 제거한 값으로, 단순 합산할 경우 중복이 발생할 수 있음



K03
치경부마모증
단독치료도 보장
(기본 또는 특약 내)



충치 치료 종료시
바로 **인수 가능**
(단, 설계사 본인 계약 제외/
완치 또는 추가 치료없음 고지 시 인수/
병력 상세 고지 필수)



보존치료는
보험계약일로부터
271일 이후
가입금액
100% 보장

전연령 추천플랜!

보철플랜
추가 가입도 가능해요!

복합레진(컴퍼짓레진) 10만원

인/온레이 20만원



	5세	10세	15세	20세	25세	30세
남자	18,030원	19,250원	20,920원	21,940원	20,970원	18,700원
	35세	40세	45세	50세	55세	60세
	15,840원	13,550원	13,180원	13,460원	13,540원	13,540원
여자	20,950원	23,790원	26,620원	27,980원	26,150원	22,730원
	35세	40세	45세	50세	55세	60세
	19,640원	17,620원	17,510원	17,930원	17,980원	17,940원

(기본)치아충전치료보장 1만원 & (특약)치아관련보장 1만원, 치아충전술 수리·복구치료보장 5천원, 신컴퍼짓레진 직접치아충전치료보장 9만원, 신간접치아충전치료보장 19만원
10년납 10년만기(최대 80세까지 갱신)/갱신형/1급/월납

내 나이가 어때서~ 치아보험 가입하기 딱 좋은 나이인데!



특약명	가입금액
치아관련보장	1만원
신컴퍼지트레진 직접치아충전치료보장	19만원
치아충전물 수리·복구치료보장	5천원

(단위:원)

	5세	10세	15세	20세	25세	30세	35세	40세	45세
남자	25,810	26,770	26,120	24,470	22,790	21,040	19,040	17,510	17,400
여자	29,180	32,280	32,750	31,310	29,220	26,710	24,130	22,430	22,730

※ 1종(갱신형)/(기본)치아충전치료보장 1만원 포함/10년납 10년만기(최대 80세까지 갱신)/1급/월납
[면책기간] (보험나이 3세 미만 제외): 90일(질병사고) [감액기간] 270일(질병사고/감액 50%)



틀니는 50만원 가입시,
100만원 보장!

※ 보험가입금액의 200% 보장



특약명	가입금액
New보철치료보장 II (보철치료보장)	50만원
New보철치료보장 II (재식립 임플란트)	50만원

	50세	55세	60세	65세	70세	75세
남자	20,850원	21,000원	22,650원	24,850원	22,620원	20,190원
여자	22,900원	22,100원	22,690원	24,640원	22,440원	20,140원

※ 70세 미만 1종(갱신형), 70세 이상 2종(비갱신형)/(기본)치아충전치료보장 1만원 포함/10년납 10년만기(최대 80세까지 갱신)/1급/월납
[면책기간] 보철치료보장: 180일(질병사고), 재식립임플란트: 임플란트 치료일부 1년 [감액기간] 임플란트/브릿지: 2년(질병사고, 50%)
[보장한도] 틀니: 연간 1회한 보장, 임플란트/브릿지: 계약일로부터 2년간 연간 3개한도로 보장(2년 이후 갯수 한도 없음)

집 지키기

주택
화재
보험

주택화재보험을 알고 나를 알면,
집 걱정할 필요가 없다.



QUESTION

고객님들이 라이나손보 주택화재보험에서
많이 가입하는 특약, 뭐가 있을까요?

① 급배수설비 누출손해보장 (특약)

담보명	면책기간	자기부담금	건물형태	인수기준		인수한도
				건물 급수	건축 연수	
급배수설비 누출손해보장 II	없음		아파트/다세대	1급	30년 이하	1,000만원
			단독주택	인수불가		
급배수설비 누출손해보장 III	90일	10%	아파트/다세대	1급	30년 이하	1,000만원
			단독주택	1급	20년 이하	200만원
					30년 이하	100만원

▶▶▶ 누수탐지/배관수리/시멘트 철거 또는 복구 비용도 가입 한도 내 실손 보장 가능!

② 임시거주비 보장 (특약)

✓ 각 특약별 1일 최대 30만원까지 숙박비와 식비 실손보장

✓ 총 90일 동안 최대 2,700만원까지 보장가능!

01

주택화재

02

주택붕괴,
침강 및 사태손해

03

주택 급배수설비
누출손해

04

주택 풍수재, 지진,
대설손해

<중복가입 시 비례보상> 실손보상 담보의 경우, 동일한 위험을 보장하는 2개 이상의 계약에 중복 가입하더라도 실제 발생한 손해(비용)를 초과하여 보험금을 지급하지 않습니다.



“소중한 우리집 지킴이 플랜!”



아파트(특수) 24,190원

집주인 추천 플랜

연립/빌라(비특수) 31,030원

특약명	가입금액	특약명	가입금액
(기본)화재·붕괴·소요노동쟁의 패키지보장	건물 2억원 일반가재 3,000만원	주택스프링클러누출손해(실손/건물)	각 500만원
지진손해보장	건물 2억원 일반가재 3,000만원	주택스프링클러누출손해(실손/가재)	
급배수설비누출손해보장 II	1,000만원	가족일상생활중배상책임보장 (화재 및 폭발제외)(갱신형)	1억원
임시거주비보장	주택화재	화재배상책임보장	20억원
	주택붕괴, 침강, 사태손해	가족화재벌금보장	2,000만원
	급배수설비누출손해	주택화재복구비용보장(실손)	4,000만원
	풍수재, 지진, 대설손해	풍수재보장(보험목적물:건물)	1억원
유리손해보장	100만원	층간소음피해위로금(최초 1회한)보장	50만원
		20대가전제품고장수리비용보장 (자기부담금 2만원)	100만원
		도난보장(주택/일반가재)	2,000만원

아파트(특수) 16,800원

임차자 추천 플랜

연립/빌라(비특수) 18,340원

특약명	가입금액	특약명	가입금액
(기본)화재·붕괴·소요노동쟁의 패키지보장 - 일반가재	3,000만원	주택스프링클러누출손해 (실손/가재)	500만원
지진손해보장 - 일반가재	3,000만원	가족일상생활중배상책임보장 (화재및폭발제외)(갱신형)	1억원
급배수설비누출손해보장 II	1,000만원	화재배상책임보장	20억원
도난보장(주택/일반가재)	2,000만원	가족화재벌금보장	2,000만원
임시거주비보장	주택화재	층간소음피해위로금(최초1회한)보장	50만원
	주택붕괴, 침강, 사태손해	20대가전제품고장수리비용보장(자기부담금 2만원)	100만원
	급배수설비누출손해	임대차보증금법률비용보장	2,000만원
	풍수재, 지진, 대설손해	임차자배상책임보장	1억원
유리손해보장	100만원		

CHECK

임차자플랜→집소유자플랜으로 배서하는 경우, 건물도 화재·붕괴·소요노동쟁의패키지보장 추가 가능해요!

[플랜 공통] 10년납 10년만기/ 순수보장형/ 월납/ 20년이하/ 34평(112㎡)/ 건축급수 1급/ 지진구역 ZONE1(수도권 등)/ 보험료 단위 : 원

※ 본 상품은 성별/나이에 따라 보험료가 달라지지 않습니다.

<중복가입 시 비례보상> 실손보상 담보의 경우, 동일한 위험을 보장하는 2개 이상의 계약에 중복 가입하더라도 실제 발생한 손해(비용)를 초과하여 보험금을 지급하지 않습니다.



3개월 치료력을 고지하는 간편고지 플랜운영!



특약명		가입금액	특약명		가입금액
기본	교통사고부상치료비 (1~7급)	500만원	화상진단비(★)		20만원
	상해응급실내원비용 (응급)	10만원	화상수술비(★)		20만원
	상해중환자실입원일당 (1일이상, 180일 한도)	10만원	골절진단비(치아파절포함)(★)		500만원
교통사고부상치료비II		3,000만원	골절수술비(★)		20만원
교통사고처리지원금V		2억원	상해후유장해(3~100%)		1억원
자동차사고별금 (대물)		500만원	상해수술비(★)		50만원
자동차사고별금 (스쿨존 3천만원)		2,000만원	창상봉합술 (1일 1회, 연간3회 한, 급여)	안면/경부	A형 10만원 / B형 50만원 / C형 150만원
자동차사고변호사선임비용IV		5,000만원		안면/경부 외	A형 10만원 / B형 50만원 / C형 50만원
			킵스치료비(★/●)		10만원

(★):동일사고당 1회한 (●):질병당 1회한

구분	20세	30세	40세	50세	60세
남자	21,250원	22,060원	23,590원	25,100원	26,500원
여자	16,220원	17,020원	19,360원	21,700원	22,990원

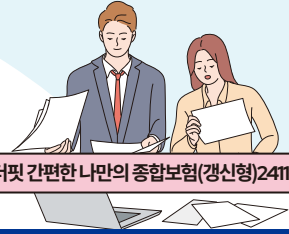
(공통) 20년납 20년만기/1급/자가용/월납/최저보험료 1.5만원, ※ 골절진단비: 골절 부위별 지급률에 따라 지급액 상이

대표 상해 뇌진탕, 코뼈/손가락뼈/발가락뼈 골절(미수술)

자동차사고 부상 11급 90만원 보장!!

※ 교통사고부상치료비II 특약 3,000만원 가입 기준이며,
본 특약은 자동차 사고 부상 등급표에 따라 차등 지급됩니다.


라이나손보 암 관련 특약 인수한도 비교표



(무)더핏 원모어 암보험(갱신형)

(무)더핏 간편한 원모어 암보험(갱신형)

(무)더핏 나만의 종합보험(갱신형)2411

(무)더핏 간편한 나만의 종합보험(갱신형)2411

구분	특약명		연령	더핏 나만의 종합보험				더핏 원모어 암보험		
				표준심사		간편심사		표준심사	간편심사	
진단	5회받는암진단비(신재진단암포함)		60세이하	특약없음				5천만원		
			61세이상					2천만원		
			71세이상					500만원	500만원	
	신재진단암진단보장(5회 한)		60세이하					5천만원		
			61세이상					2천만원		
			71세이상					500만원	500만원	
	주요유사암잔여및재발진단보장(2회 한)		60세이하					1천만원		
			61세이상					400만원		
			71세이상					100만원		
	[통합암진단비/통합암진단비(전이포함)/ 통합암진단비(잔여 및 재발포함, 30회 한)/ 통합전이암진단보장] - 일반암		60세이하	1억원	2천초과 Manual심사	7천만원	2천초과 Manual심사	1억원	7천만원	
			61세이상	2천만원	5천만원	5천만원	1백초과 Manual심사	5천만원	5천만원	
			71세이상	가입불가				500만원	500만원	
	[통합암진단비/통합암진단비(전이포함)/ 통합암진단비(잔여 및 재발포함, 30회 한)/ 통합전이암진단보장] - 소액암		60세이하	5천만원				5천만원		
			61세이상	2천만원	5천만원	5천만원	2천초과 Manual심사	5천만원	5천만원	
			71세이상	가입불가				500만원	500만원	
	New암진단보장(특정소액암 제외)		40세이하	1억5천만원	1억원	2천초과 Manual심사	7천만원	2천초과 Manual심사	1억원	
			60세이하	1억원	5천만원	5천만원	2천초과 Manual심사	5천만원	7천만원	
			61세이상	2천만원	5천만원	5천만원	1백초과 Manual심사	5천만원	5천만원	
			71세이상	가입불가				500만원	500만원	
	New유사암진단보장		60세이하	1천만원				2천만원	1천400만원	
			61세이상	400만원				1천만원		
			71세이상	가입불가				100만원		
	치료	암주요치료비(유사암포함) (연간 3회 한, 진단 후 10년, 고급형)		암	60세이하	특약없음				2천만원
61세이상					1천만원					
71세이상					500만원					
유사암				60세이하	400만원					
				61세이상	200만원					
				71세이상	100만원					
				통합항암방사선및약물치료보장(전이포함), 통합항암방사선치료보장(전이포함), 통합항암약물치료보장(전이포함), 항암방사선및약물치료보장(유사암포함)						60세이하
61세이상		1천만원	*통합항암방사선및약물치료보장(전이포함), 이외 특약 없음			1천만원				
71세이상		가입불가				500만원				
유사암 항암방사선및약물치료보장		60세이하	특약없음				600만원			
		61세이상					200만원			
		71세이상					100만원			
표적항암약물허가치료보장		60세이하	5천만원				5천만원			
		61세이상	2천만원				500만원			
		71세이상	가입불가				5천만원			
비급여 표적항암약물허가치료보장		60세이하	특약없음				5천만원			
		61세이상					2천만원			
		71세이상					500만원			
수술	다빈치레보아이로봇 암수술보장 (매회지급)		암 (특정암제외)	60세이하	2천만원				1천만원	
				61세이상	1천만원					
				71세이상	가입불가				100만원	
			특정암 (갑상선/전립선)	60세이하	500만원				300만원	
				61세이상	300만원					
				71세이상	가입불가				50만원	
	암직접치료통원보장		60세이하	30만원				10만원		
			61세이상	10만원						
			71세이상	가입불가				1만원		
			상급종합병원 암직접치료통원보장		60세이하	30만원				10만원
61세이상	10만원									
71세이상	가입불가				1만원					
원격지 암직접치료통원 임시거주비보장		60세이하	10만원							
		61세이상								

• 2024년도 12월말 기준 손해보험사 지급여력비율 •

라이나손보 **259.6%**
VS 손보사 평균 **211.0%**

※ 출처: 금융감독원 보도자료(2024.05.16)



한 눈에 보이는
라이나손해보험

<중복가입 시 비례보상> 실손보상 담보의 경우, 동일한 위험을 보장하는 2개 이상의 계약에 중복 가입하더라도 실제 발생한 손해(비용)를 초과하여 보험금을 지급하지 않습니다.

상품별 특징

※ 특약 가입 시, 면책기간/감액기간 이후 최대 보장금액 기준

암	구분	표준	간편	1 5회발는암 진단비 (신재진단암포함) 첫 번째암 '원발'(일반/소액) 1회 신재진단암 (기/갑포함) 4회 보장		2 암주요치료비 (고급형)(유사암포함) 10년 동안 연 3회씩 보장 ※ 암수술, 항암방사선, 항암약물치료 시 각 치료별 연간1회		
	상품명	(무)더핏 원모어 암보험(갱신형)	(무)더핏 간편한 원모어 암보험(갱신형)					
	유형	-	1종 (3.2.5) 2종 (3.5.5)					
	가입나이	20~75세					4 표준심사 미고지대상 병력 운영! 간편심사 즉시 인수 예외질환 운영!	
	납입기간 보험기간	20년납 20년만기 (최대100세까지 갱신)			3 암 진단시 보험료 납입면제			
종합	구분	표준	간편	1 2대(뇌혈관/허혈성심장) 최대 보장 가능 금액		진단비 최대 3천만원 (60세이하, 표준형 수술비 최대 2천만원 (간편355 한정))		
	상품명	(무)더핏 나만의 종합보험 (갱신형)2411	(무)더핏 간편한 나만의 종합보험 (갱신형)2411					
	유형	1종 (3.2.5) 2종 (3.5.5)		2 고고당 진단비 최대 보장금액 고혈압 최대 300만원 고지혈증 최대 300만원 당뇨병 최대 400만원 (표준형, 60세이하)				
	가입나이	20~70세			3 고고당 유병자 고객도 보험료 할증 없이 가입할 수 있는 고고당 유병자 플랜 운영 중			
	납입기간 보험기간	20년납 20년만기 (최대 100세까지 갱신)						
치아	상품명	(무)더핏 THE든든한 치아보험		치경부마모증(KO3)보장		보존치료 최대보장금액		
	유형	1종(갱신형)	2종(비갱신형)	K03 단독 진단을 받았더라도 치료 목적이라면 보장 가능		컴퍼핏레진 최대 20만원 인·온레이 최대 30만원 크라운 최대 40만원		
	가입나이	1~69세	70~75세			보존치료 최대보장금액 임플란트, 재식립임플란트 최대 50만원 브릿지 최대 50만원 틀니 최대 100만원		
	납입기간 보험기간	10년납 10년만기						
주택 화재	상품명	(무)우리집 무사고 할인보험		[아파트, 빌라] 추천 급배수설비 누출손해보장II		[단독주택] 추천 급배수설비 누출손해보장III		
	가입나이	18~90세		감액기간/면책기간/자기부담금 없음 최대 1,000만원 내 실손보장		감액기간 없음,면책기간 90일, 자기부담금 10% 최대 200만원 내 실손보장		
	납입기간 보험기간	10년납 10년만기		①주택화재 ②주택붕괴, 침강 및 사태손해 ③급배수설비 누출손해 ④풍수재, 지진, 대설 손해 임시거주비 90일 동안 최대 2,700까지 실손 보장 가능! (각 보장 특약 가입 시, 1일 최대 실손 보장 가능 금액 30만원)				
운전자	상품명	(무)더핏 운전자상해보험		간편플랜 인기기준		상해후유장해(3%이상)		
	가입나이	20~65세		3개월 내 치료력 고지		최대 1억원 보장		
	납입기간 보험기간	20년납 20년만기				교통사고부상치료비II 자동차사고 부상 등급 11급 최대 90만원까지 보장! (3,000만원 가입 기준)		