



한가위를 맞이하여 넉넉하고 풍요로운 마음으로
감사의 말씀을 드립니다
따뜻하고 온정이 가득한 즐거운 명절 되십시오



9월 상품 Line-Up

H플러스 보장보험 **신상품 (09. 01)** 03-04

5년납만 생각하셨나요? 2년 금방 갑니다! 7년납으로 누리는 더 큰 혜택
높은 환급률, 3대질병 납입면제, 3대질병 보장까지! 신상품 특징 꼭 확인하세요!

시그니처 암치료비보험 05

다시 돌아온 전건 무진단! 놓치지 마시고 암치료비보험 가입하세요!

The H 재해보험 06

성묘, 벌초의 계절! 주의해야할 4가지의 보장금액 알아보세요!

The H 건강보험 07

핵심담보만 모았다! 고혈압, 당뇨, 대상포진, 통풍 [고당대통 플랜]

The H 간병보험 08

이제 살던 곳에서 행복하고 편안하게 재가요양 준비하세요!
복지용구, 데이케어(주야간 보호), 방문요양 [복이요 플랜]

암플러스 종신보험 09

패러다임을 바꾸다! 세상에 없던 새로운 암진단자금! 암케어특약 확인하세요

H10 건강보험 **신상품 (09. 14)** 10

초경증 고객님(3.10.5)과 초우량 고객님(5.10.5)을 위해 전에 없던 보험 출시 임박!
10년 이내 입원/수술 고지하고, 보험료는 더 싸게, 보장은 바로 해드립니다

9월 언더라이팅 포인트

The H 건강보험 (Basic/Premium)

NEW		고당대동 플랜		최대 가입금액(만원)
고혈압 / 당뇨	대상포진 / 통풍	고혈압(원발성)약물치료	비갱신형 : 300	갱신형 : 500
500만원	500만원	당뇨진단	500	
		대상포진 및 통풍보장	200 → 500	
* 고혈압(원발성)약물치료특약, 당뇨진단특약 비갱신형, 갱신형 합산 한도 : 500만원				

The H 간병보험 (일반/간편)

NEW	NEW	NEW
복지용구	데이케어	방문요양
20만원	20만원	20만원

복이요 플랜	최대 가입금액(만원)
장기요양(1-인지지원등급) 복지용구 지원금(월1회)	~65세 : 10 → 20 66세 이상 : 10
장기요양(1-인지지원등급) 주야간보호 지원금(월1회)	
장기요양(1-5등급) 방문요양 지원금(월1회)	

	상품 한도(만원)	인당 한도(만원)
장기요양(1-5등급) 재가급여(월1회)	~65세 : 70 66세 이상 : 40	~65세 : 70 → 100 66세 이상 : 40

(간편가입) The H 건강보험(Basic/Premium) · The H 간병보험 (일반/간편)

종합병원 2-3인실	상급종합병원 1인실	2-3인실 플랜	최대 가입금액(만원)
20만원	60만원	종합병원입원(2-3인실)	20
		종합병원입원(1인실)	30
		상급종합병원입원(1인실)	40
* 상급종합병원 1인실 입원 합산 한도 : 60만원			
* 간편가입 The H 건강보험(Basic/Premium) 0년은 제외			

시그니처 암치료비보험

9월 한 달간 전건 무진단! * 단, 치료력, 고액계약 진단은 시행

7년만에 누리는 든든한 미래

한화생명 H플러스 보장보험 (무)



7년납중 최고의 선택은!?

	A생명 더000 종신보험	한화생명 H플러스 보장보험
유병자	<p>간편가입형 없음</p> <p>일반가입형 최대 가입나이(7년납) 남자 60세, 여자 60세</p>	<p>간편가입형 있음!</p> <p>간편가입형 최대 가입나이(7년납) 남자 62세, 여자 67세</p> <p><small>*3.2.5 : 3개월 이내 의사소견 / 2년 이내 입원, 수술 / 5년 이내 암, 간경화, 투석중인 만성신장질환</small></p>
보장	<p>사망보장 하나</p>	<p>사망보장은 물론, 3대질병 보장!</p> <p><small>*3대질병보장특약 가입 시 *3대질병 : 암(기타피부암 및 갑상선암 제외), 뇌졸중, 특정허혈성심장질환</small></p>
납입면제	<p>암 하나만 납입면제</p> <p><small>*암(기타피부암, 갑상선암, 대장직장내암 및 비침습 방광암 제외)</small></p>	<p>암은 물론, 3대질병 납입면제!</p> <p><small>*3대질병 : 암(기타피부암 및 갑상선암 제외), 뇌졸중, 특정허혈성심장질환</small></p>
환급률	<p>96.7% / 121.6%</p> <p><small>여자 40세, 암 납입면제형, 7년납, 완납시점/10년시점 환급률</small></p>	<p>100% / 122.4%</p> <p><small>일반가입, 여자 40세, 2종(3대질병 납입면제형), 7년납, 완납시점/10년시점 환급률</small></p>

7년납 100의 법칙!

10년 뒤 필수자금을 모으는 가장 쉬운 계산 방법!

필요자금 ÷ 100 = 월납입보험료

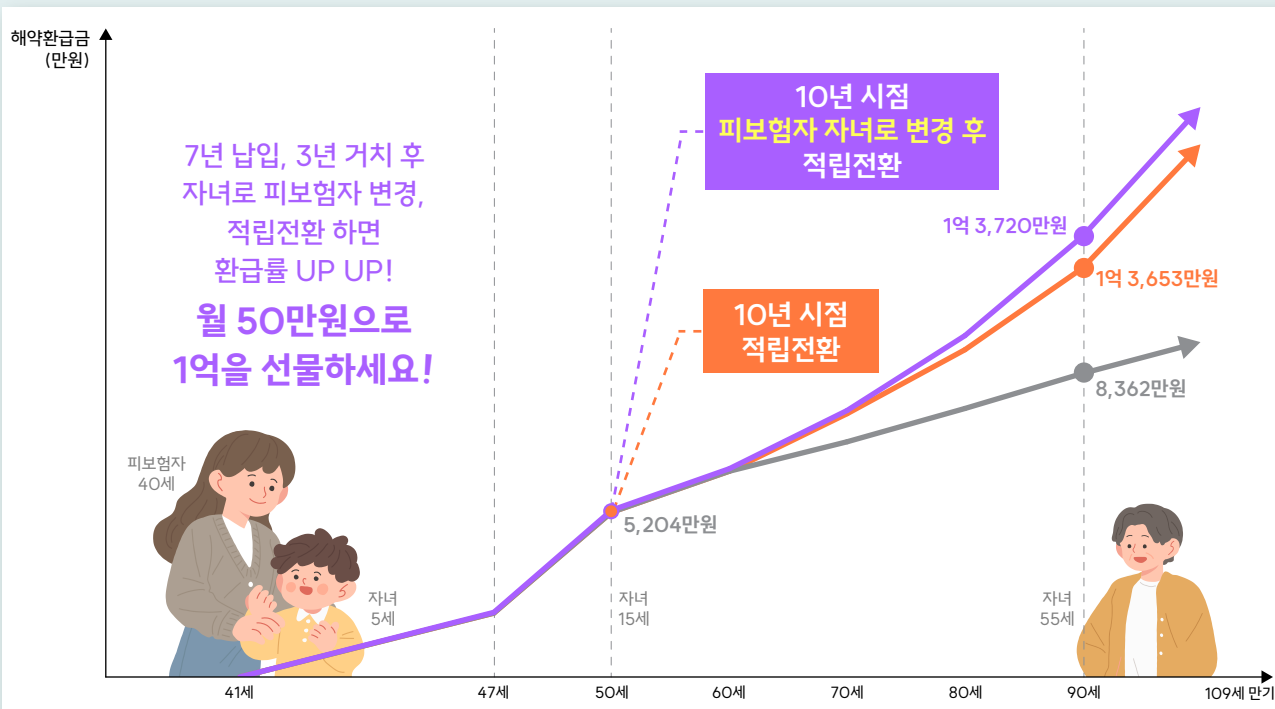
필요자금	월납입보험료	10년 시점	
		해약환급금(환급률)	사망보험금
1천만원	10만원	1,038만원 (123.6%)	1,527만원
5천만원	50만원	5,193만원 (123.6%)	7,639만원
1억원	100만원	1억 386만원 (123.6%)	1억 5,278만원



기준: 일반가입, 남자 40세, 1종(기본납입면제형)

→ 100만원 납입 시 10년 시점 1억!

10년시점 적립전환으로 우리 아이를 위한 더 큰 준비!



앵콜! 다시 돌아온 **전건 무진단!**

FREE PASS



**무진단 기회
놓치지 마시고**



**암치료비 특약
가입하세요**

100세만기, 20년납, 해약환급금 미지급형	가입금액 (만원)	4회차 이후 보험료(원)	
		남자 50세	여자 50세
암주요치료보장S [암(기타피부암·갑상선암 제외)](연1회)	500	12,735	8,375
암주요치료보장S [기타피부암·갑상선암](연1회)	400	1,000	1,840
암주요치료비지원S [5백만원이상, 종합병원]	10,000	24,670	13,592

성묘·벌초, 주의해야 할 4가지는?



① ② 벌 쏘임, 뱀 물림 사고

60만원

(연간1회한, 야외활동보장특약)

③ 예초기 사고

500만원

(주계약, 중증(절단) 시)

50만원

(주계약, 중등증(골절) 시)

④ 교통 사고

1억원 X 장해지급률 (교통재해 정해 시)

60만원 (중상치료자금, 교통사고 1회당)

30만원 (경상치료자금, 교통사고 1회당)

5만원 (입원급여금, 1일당)

(단위: 원)

구분	가입금액	남자 50세	남자 60세	여자 50세	여자 60세
주계약	2,000만	20,710	23,678	18,602	23,024
야외활동보장특약	60만	3,204	3,206	3,748	3,844
교통사고보장특약	1억	4,310	4,770	3,760	5,300
합계 보험료 (순수보장형, 20년만기, 20년납)		28,224	31,654	26,110	32,168

6월부터 8월까지
가입 못하셨던 분들에게 드리는 마지막 기회

다시 돌아온 핵심담보 4종!

고혈압 · 당뇨

원발성 약물치료 500만

진단 500만

대상포진 · 통풍

진단 500만

진단 500만



	가입금액	남자 40세	여자 40세
주계약	50만	800	695
고혈압(원발성)약물치료(20년갱)	500만	17,570	11,205
당뇨진단(20년갱)	500만	15,540	8,590
대상포진 및 통풍보장(20년갱)	500만	15,450	15,860
합계 보험료		49,360	36,350

The H 건강보험(Basic), 종신만기, 20년납, 해약환급금 미지급형 (단위 : 원)

살던 곳에서 행복하고 편안하게 [복이요 플랜]으로 통합재가요양 준비하세요!

복지용구

정부에서 정한 18개 제품을
구매하거나 대여할 수 있습니다.
(휠체어, 지팡이, 요실금패드 등)

데이케어(주야간보호)

주야간보호센터에 방문하여
하루의 일정 시간동안
인지활동, 신체활동,
식사지원 등의
체계적인 프로그램을
제공받습니다.

방문요양

요양 보호사가
가정을 방문하여
신체, 가사, 개인활동 등
다양한 서비스를
제공합니다.



재가급여

인당한도 100만원!
한시적 우대

9월 한 달만 한시적 한도 우대!

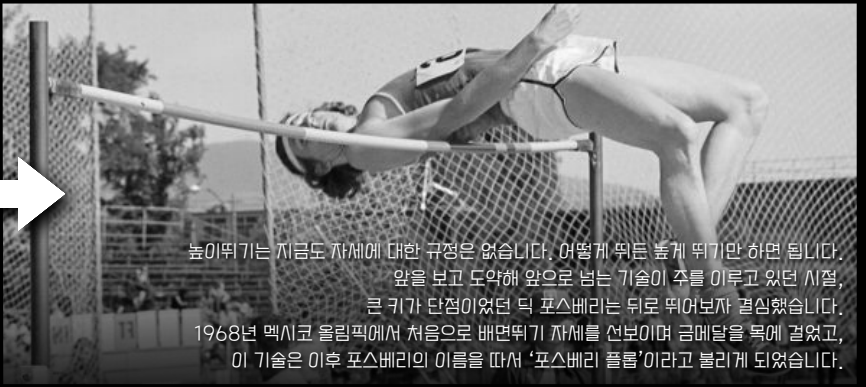
복지용구 구매 월 20만원	+	노인복지센터 내방 월 20만원	+	방문요양 이용 월 20만원	+	재가급여 월 70만원	=	월 130만원
-------------------	---	---------------------	---	-------------------	---	----------------	---	---------

	보장금액	90세만기		100세만기	
		남자 60세	여자 60세	남자 60세	여자 60세
주계약	50만	1,005	640	1,330	1,075
복지용구	장기요양(1-인지지원등급) 복지용구 지원금 20만 (월1회)	4,620	7,520	5,380	9,060
데이케어	장기요양(1-인지지원등급) 주야간보호 지원금 20만 (월1회)	2,300	3,960	2,840	5,140
방문요양	장기요양(1-5등급) 방문요양 지원금 20만 (월1회)	8,520	14,500	10,020	17,420
재가급여	장기요양(1-5등급) 재가급여 70만 (월1회)	38,430	65,450	48,440	85,890
보험료 합계		54,875	92,070	68,010	118,585

※ 일반가입형, 20년납, 해약환급금 미지급형, 주계약 50만원, 장기요양(1-인지지원등급)복지용구 지원금특약(월1회) 20만원, 장기요양(1-인지지원등급)주야간보호 지원금특약(월1회) 20만원, 장기요양(1-5등급)방문요양 지원금특약(월1회) 20만원, 장기요양(1-5등급)재가급여특약(월1회) 70만원 가입 기준

단위 : 원

높이뛰기의 패러다임을 바꾼 딕 포스베리!



높이뛰기는 지금도 자세에 대한 규정은 없습니다. 어떻게 뛰든 높게 뛰기만 하면 됩니다. 앞을 보고 도약해 앞으로 넘는 기술이 주를 이루고 있던 시절, 큰 키가 단점이었던 딕 포스베리는 뒤로 뛰어보자 결심했습니다. 1968년 멕시코 올림픽에서 처음으로 배면뛰기 자세를 선보이며 금메달을 목에 걸었고, 이 기술은 이후 포스베리의 이름을 따서 '포스베리 플롭'이라고 불리게 되었습니다.

암진단자금은 암진단특약으로만 준비해야 할까요? 세상에 없던 새로운 암진단자금! 이제 **암플러스 종신의 암케어특약**을 추천하세요

시그니처 암치료비보험 암보장S특약[일반암]

보장기간

100세 까지

보장/납면

암(기타피부암, 초기갑상선암
대상점막내암, 초기유방암 제외)

보험료

71,130원

남자 40세/특약 가입금액 30,000,000원/
100세만기/10년납/해약환급금 미지급형

보장금액

3천만원

암플러스 종신보험 암케어특약

보장기간

종신 까지

보장/납면

암(기타피부암, 갑상선암 제외)

보험료

70,945원

남자 40세/특약 가입금액 252,150원/
종신만기/10년납

보장금액

10년 이전 : 주계약 기납입보험료
10년 이후 : 약 3천만원

+
암 진단 시 주계약 사망보험금 2배 체증

➔ **보장기간, 더 길어졌다!**

➔ **보장범위, 더 넓어졌다!**

➔ **보험료, 더 저렴하다!**

➔ **보장금액, UP UP UP!**

POINT

10년 이전에 암진단되면,
주계약 환급률이 더 빠르게 up!

암진단시점	암케어특약 지급금액 (주계약 기납입보험료)	주계약 사망보험금 (2배 체증)	암 진단 이후 주계약 환급률		
			45세(5년)	50세(10년)	60세(20년)
가입 후 5년	15,129,000원	57,080,000원	223%	298%	338%
가입 후 10년	30,258,000원	74,030,000원	-	149%	168%

기준 : 남자 40세 / 주계약 1,500만원 / 암케어특약 252,150원 / 종신만기 / 10년납 / 보험료 323,095원

Coming
SOON

2024년 9월 14일

초경증·초우량 환자들을 위한 전에 없던 보험 탄생

한화생명 **H10** 건강보험 (무)

3.10.5 / 5.10.5

10년 이내 입원수술 여부, 보험료는 더 싸게, 보장은 기다림 없이 바로

암 예방을 위해 꼭 받아야 할 맞춤 검진 알아보기 고객 이벤트!

9월 2일 ~ 9월 30일까지 맞춤 검진 알아보기 참여 고객 500분에게 커피 쿠폰을 드려요

스타벅스
아메리카노 (T)
500명 추첨



이벤트 콘텐츠 바로가기

시그니처 암치료비보험, 시그니처 암보험 3.0 가망·계약 고객에게 이벤트를 공유하고, 터치해 보세요!

암 예방 맞춤 검진이 무엇인가요?

우리나라 국민의 사망원인 1위인 암

그러나 암을 조기에 발견하여 치료한다면
90% 이상 완치가 가능하다고 합니다.

이에 Need 암보호시스템에서는
간단한 문진으로 국가 가이드 기반
6대 암 예방 맞춤 검진 항목들을 알려드리고,
암의 조기 발견과 예방을 도와드리고 있어요.



위암



간암



대장암



유방암



자궁경부암



폐암

어떤 고객님에게 공유하면 좋을까요?

시그니처 암치료비보험,
또는 시그니처 암보험 3.0
가망·계약 고객님들에게 공유해보세요!

영업 지원

암치료비보험에 관심있는 가망 고객에게,
암치료비보험 영업을 위한 고객 터치 꺼리로
활용해 보세요.

고객 관리

시그니처 암치료비보험,
시그니처 암보험 2.0/3.0 계약 고객이라면,
Need 암보호시스템을 함께 안내해보세요.

맞춤 검진 뿐만 아니라
암치료 전중후를 아우르는 통합적인
Need의 암보호 시스템은

한화생명 시그니처 암보험 2.0/3.0
한화생명 시그니처 암치료비보험
피보험자라면 누구나 이용하실 수 있어요.

* 간편가입 포함 전체 대상 고객은 이벤트 페이지 참고

자주 묻는 질문과 답변

이벤트 개요

- 참여대상: 누구나
- 참여기간: ~ 2024.09.30 (월)
- 당첨 경품: 스타벅스 아메리카노(T) 모바일 쿠폰
- 당첨 인원: 500명
- 당첨 발표: 10월 중 당첨자에 개별 안내

Q1. 이벤트는 어떻게 참여하나요?

이벤트 콘텐츠에 [암 예방을 위한 맞춤 검진 확인하기] 버튼을 누르시고 간단한 문진 참여를 통해 나에게 맞는 검진 항목을 확인하면 자동으로 이벤트 참여가 완료됩니다.

Q2. 문진 답변이 보험 계약에 영향을 미치나요?

아닙니다. 해당 이벤트는 고객님들의 암 예방과 조기 발견을 돕고자 준비한 서비스로, 문진 답변은 모두 맞춤 검진 항목 안내만을 위해 사용되며 한화생명에서 별도 저장 관리하지 않습니다.

Q3. Need 암보호시스템은 어떻게 사용하나요?

서비스 대상자라면 Need 앱에서 암보호시스템 전체 서비스 조회 및 신청할 수 있어요. 앱 스토어에서 'Need'를 검색하거나, 이벤트 참여 완료 페이지에서 앱 다운로드 버튼을 눌러 설치해 주세요.



암보호시스템 안내 자료가 9월 6일(금) 배포될 예정입니다

시그니처 암치료비보험 상품 안내장과 함께 영업 시 적극 활용하세요!

필수안내사항 | 암에 대한 보장의 경우, '암 보장개시일'은 최초 계약의 경우 계약일로부터 그날을 포함하여 90일이 지난 날의 다음 날로 하며, 갱신계약의 경우 갱신일로 합니다. 치매 관련 보장의 경우, '치매 보장개시일'은 계약일로부터 그날을 포함하여 1년이 지난 날의 다음 날로 합니다. 실손의료보험에서 약침, 추나요법 등 한방치료로 발생한 국민건강보험법상 요양급여에 해당하지 않는 비급여 의료비는 보상하지 않습니다. 주계약보험료 중 일부(위험보험료, 계약 체결 및 계약관리비용)는 보장 및 회사 운영경비로 사용되며, 적립보험료(위험보험료, 계약체결 및 계약 관리비용을 차감한 금액)만이 공시이율, 최저보증이율 또는 투자수익률로 적립되므로 중도해지 시 납입한 보험료보다 손실이 발생할 수 있습니다. 해약환급금 예시의 경우 해약환급금 금액 및 환급률은 공시이율, 최저보증이율 또는 투자수익률에 따라 변동되며, 미래의 수익을 보장하는 것은 아닙니다. 해약환급금 일부 지급형의 경우 보험료 납입기간 동안 해약환급금을 표준형 대비 해약환급금 일부 지급률로 적게 지급하고 해약 환급금 축소분을 재원으로 보험료를 인하시켰습니다. 변액보험은 실적배당형 상품으로 특별계정의 운용에 따른 이익과 손실이 보험 계약자 및 보험수익자에게 귀속되며, 특별계정의 운용실적에 따라 보험금 및 해약환급금 등이 매일 변동됩니다. 또한 최저보증이 없으므로 원금손실이 발생할 수 있습니다. 다만, 약관에서 보험회사가 최저 보증하는 최저 사망보험금 및 특별계정의 운용실적과는 관계없는 스마트전환형 계약 및 특약에 한하여는 예금보험공사가 보호하는 한도 내에서 보호합니다. 보장성보험은 은행의 예·적금과는 다른 상품이고, 저축(연금)에는 적합하지 않습니다. 갱신형보험은 연령의 증가, 위험률 변동 등으로 갱신할 때마다 보험료가 인상될 수 있습니다. 보험가입자는 계약 체결 시 청약에서 질문한 중요한 사항에 대해 사실대로 알려야 하며 이를 이행하지 않을 경우 보험회사는 보험금 지급을 거절할 수 있습니다. 타인의 사망을 보험 사고로 하는 보험계약에서 그 타인의 서면에 의한 동의를 받지 않은 경우 무효 처리됩니다. 보험금 청구권 소멸시효는 3년으로 그 기간을 경과하면 보험금 지급이 제한됩니다. 이 보험계약은 예금자보호법에 따라 해약환급금(또는 만기 시 보험금)에 기타지급금을 합한 금액이 1인당 '5천만원까지'(본 보험회사의 여타 보호상품과 합산) 보호됩니다. 이와 별도로 본 보험회사 보호상품의 사고보험금을 합산한 금액이 1인당 '5천만원까지' 보호됩니다.