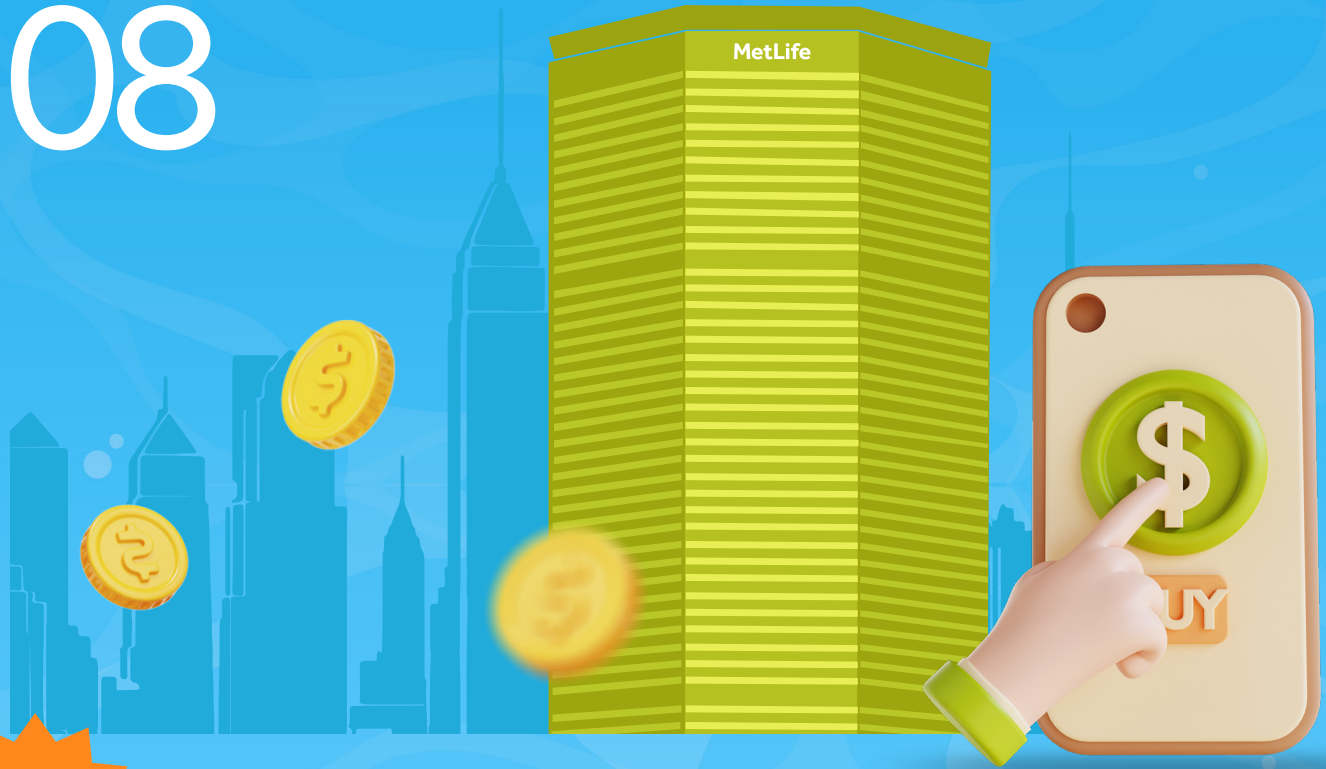


메트라이프 생명

2024
08



NEW

신상품 8월 8일 출시

01

7년 시점 환급률 98.8%, 달러로 CEO 플랜을
(무)Honors달러경영인정기보험Plus

02

달러로 상속문제 완전해결
(무)모두의달러종신보험

03

5.14%확정이율로, 달러로 노후를
(무)오늘의달러연금보험(거치형)

MetLife GA 주력상품 라인업

NEW



신상품

8월 8일 출시

(무)Honors달러경영인정기보험Plus(저해약한급금형)

1. 5년 시점 환급률 **96.3%**(50세 남자, 일반가입형 Prime형 기준)
2. 7년 시점 환급률 **98.8%**(50세 남자, 일반가입형 Honors형 기준)
3. 감액납입기능을 활용한 5+3년, 7+1년 Plan



(무)모두의달러종신보험(무해약한급금형)

1. MetLife 종신보험 중 **최저보험료**
2. 달러 자산 편입을 통한 포트폴리오 다각화



(무)오늘의달러연금보험

1. 가입시점 공시이율(**5.14%**, 24.07.01 기준)로 20년간 확정부리
2. 초년도 보너스 금리 추가 지급(납입 기본보험료별 0.5%~1.5%)
3. 가입 20년 내 가입시점보다 공시이율이 낮아질 경우 환급률 상승



종신보험

(무)백만인을위한달러종신Plus(저해약한급금형)

1. 10년+1일 시점 환급률 124.5%(40세남자, 일반심사 7년납 기준)
2. 사망보장 최대 150% 체증 보장!
3. 원화고정납입옵션! 가입설계화면에서 정확한 금액을 확인해보세요.



변액연금보험

(무)변액연금보험 동행Plus

1. 투자수익과 유지보너스를 하나의 상품으로 준비
2. 납입은 원화로! 연금은 달러로! 달러연금전환 공시이율 4.66%(24.07월 기준)
3. 가장 경쟁력있는 미국기업에 투자하는 대세 펀드 추천
- 미국 주식형 펀드, 글로벌 IT섹터펀드, 글로벌시자산배분펀드
4. 사망보장형 출시(2종 월납형)
5. 헬스케어 서비스 프로모션(~8월 31일까지) 놓치지 마세요!



사망보장형
(2종 월납형) NEW

건강보험

(무)간편가입360종합보장보험(갱신형)

1. 주계약 가입 한도 1억 상향으로 한 건 가입으로 온가족헬스케어서비스를
2. 최소보험료 2만원 하향으로 연령별 다양한 추천 플랜



고객서비스

헬스케어서비스! 이제는 잘 확인하고 잘 비교해봐야합니다.

- ✓ 비교체크리스트 ✓ 등급별 주요서비스 ✓ 이용사례



영업지원

외화적합성진단 프로세스

- ✓ 이것만 알면 어렵지 않아요

메트라이프 언더라이팅이슈

- ✓ Field 맞춤 인수기준에 대해 알아보아요

법인영업 서비스

- ✓ 법인상담컨설팅제안서 200% 활용하기



이벤트

메트라이프 기고객 방문 프로그램

- ✓ MY CUSTOMER 패키지

달러보험 세일즈 지원을 위한 부자력 Test

- ✓ 고객 커피쿠폰 이벤트

헬스케어서비스 프로모션

- ✓ 제공기간 5년 연장으로 이벤트 기간 ~8/31일까지



(무)Honors달러경영인정기보험Plus(저해약환급금형)

NEW

Prime형

5년 시점 해약환급률

96.3%

(가입금액 30만달러 기준)

사망보험금 44만달러

(천단위절사)

5년부터 가능해진
감액완납 기능!

상속도 준비할 수 있는
종신전환 기능!

50세남자, 90세만기, 전기납, 가입금액 30만달러 (단위: 달러)

구분	2종 프라임형				
	일반가입형 (15%체증형)	사망보험금	간편가입형 (10%체증형)	사망보험금	
보험료	\$ 3,441	\$ 300,000	\$ 3,225	\$ 300,000	
해약 환급률	5년	96.3%	\$ 444,328	95.2%	\$ 435,645
	7년	93.6%	\$ 485,971	92.4%	\$ 475,453
	10년	90.1%	\$ 547,380	89.0%	\$ 534,245

※ 외화보험은 환테크를 위한 금융상품이 아닙니다.
 ※ 본 상품은 보장성보험으로, 저축(연금)목적에는 적합하지 않습니다. 본 상품은 달러상품이므로 원달러 환율변동에 의해 원화 기준으로 환산 시 보험료, 보험금 및 해약환급금 등에 손실이 발생할 수 있으며 그 손실은 계약자에게 귀속됩니다.
 ※ 위의 경과기간 5년의 해약환급금 및 환급률은 5년+1일 시점의 유해약환급금형 대비 해약환급금 비율(90%)을 적용하여 산출하였으므로, 실제 해약환급금 및 환급률은 위의 해약환급금 및 환급률보다 적을 수 있습니다.
 ※ 위의 경과기간 5년부터의 해약환급금 및 환급률 예시는 각 경과기간+1일 시점의 장기유지보너스가 포함된 예시이므로, 실제 해약환급금 및 환급률은 이보다 적을 수 있습니다.
 ※ 보험기간 중 계약이 해지될 경우 [유해약환급금형]의 해약환급금 대비 적은 해약환급금을 지급하는 대신 [유해약환급금형]보다 낮은 보험료로 가입할 수 있도록 한 상품입니다.
 ※ 약관을 통해 [유해약환급금형]의 일반보험상품과 해약환급금을 비교 안내하고 있으므로 가입 전 필수 확인하시기 바랍니다.
 ※ 법인이 납부한 보험료는 세법에서 정하는 요건 등을 충족하는 경우에만 제한적으로 비용(손금) 인정 받을 수 있고, 비용 인정을 받더라도 향후 해약환급금 등을 수령(익금)하면 법인세 등이 부과되므로 절세상품으로 적합하지 않을 수 있기에 비용(손금) 인정 세부처리와 관련하여 고객이 세무사와 상의하여 결정하여야 하면 그 책임은 고객에게 귀속됩니다.
 ※ 기타 자세한 사항은 보험계약 체결 전, 상품설명서 및 약관을 반드시 읽어보시기 바랍니다.



(무)Honors달라경영인정기보험Plus(저해약환급금형)

Prime형

사망보험금 및 해약환급률 예시

[일반가입 Prime(15%체증형), 50세 남자, 가입금액 30만 달러, 월납입보험료 \$3,441(단위:달러)]

납입 경과기간	사망 보험금	해약 환급률
1년	\$ 300,000	0.0%
2년	\$ 300,000	7.9%
3년	\$ 300,000	11.6%
4년	\$ 300,000	13.5%
5년	\$ 444,328	96.3%
6년	\$ 466,035	95.0%
7년	\$ 485,971	93.6%

기본보험료: \$ 3,441 기납입보험료: \$ 206,460
 감액완납시점 해약환급금: \$ 198,909 5년시점 감액완납

**감액
완납**

감액완납 후 경과기간	해약환급률
1년	97.9%
2년	99.5%
3년	101.1%
4년	102.8%
5년	104.5%
6년	106.3%
7년	108.0%

납입 경과기간	사망 보험금	해약 환급률
1년	\$ 300,000	0.0%
2년	\$ 300,000	7.9%
3년	\$ 300,000	11.6%
4년	\$ 300,000	13.5%
5년	\$ 444,328	96.3%
6년	\$ 466,035	95.0%
7년	\$ 485,971	93.6%

기본보험료: ₩ 4,473,300 기납입보험료: ₩ 375,757,200
 전환금액: ₩ 351,568,100 7년시점 종신전환
 적용환율: 1,300원/USD, 원화 환산 금액

**종신
전환**

**적용이율
2.75%
확정**

7년시점 전환일+경과기간	해약환급률
1년	91.9%
2년	94.1%
3년	96.2%
4년	98.5%
5년	100.7%
6년	103.0%
7년	105.3%

※ 외화보험은 환테크를 위한 금융상품이 아닙니다.
 ※ 본 상품은 보장성보험으로, 저축(연금)목적에는 적합하지 않습니다. 본 상품은 달라상품이므로 원달러 환율변동에 의해 원화 기준으로 환산 시 보험료, 보험금 및 해약환급금 등에 손실이 발생할 수 있으며 그 손실은 계약자에게 귀속됩니다.
 ※ 위의 경과기간 5년의 해약환급금 및 환급률은 5년+1일 시점의 유해약환급금형 대비 해약환급금 비율(90%)을 적용하여 산출하였으므로, 실제 해약환급금 및 환급률은 위의 해약환급금 및 환급률보다 적을 수 있습니다.
 ※ 위의 경과기간 5년부터의 해약환급금 및 환급률 예시는 각 경과기간+1일 시점의 장기유지보너스가 포함될 예시이므로, 실제 해약환급금 및 환급률은 이보다 적을 수 있습니다.
 ※ 보험기간 중 계약이 해지될 경우 [유해약환급금형]의 해약환급금 대비 적은 해약환급금을 지급하는 대신 [유해약환급금형]보다 낮은 보험료로 가입할 수 있도록 한 상품입니다.
 ※ 약관을 통해 [유해약환급금형]의 일반보험상품과 해약환급금을 비교 안내하고 있으므로 가입 전 필수 확인하시기 바랍니다.
 ※ 법인이 납부한 보험료는 세법에서 정하는 요건 등을 충족하는 경우에만 제한적으로 비용(소득) 인정 받을 수 있고 비용 인정을 받더라도 향후 해약환급금 등을 수령(인급)하면 법인세 등이 부과되므로 절세상품으로 적합하지 않을 수 있기에 비용(소득) 인정 세무처리와 관련하여 고객이 세무사와 상의하여 결정하여야 하며 그 책임은 고객에게 귀속됩니다.
 ※ 기타 자세한 사항은 보험계약 체결 전, 상품설명서 및 약관을 반드시 읽어보시기 바랍니다..

(무)Honors달리경영인정기보험Plus(저해약환급금형)

NEW

Honors형

7년 시점 해약환급률

98.8%

(가입금액 30만달러 기준)

사망보험금 62만달러

(천단위 절사)

5년부터 가능해진
감액완납 기능!

상속도 준비할 수 있는
종신전환 기능!

50세남자, 90세만기, 전기납, 가입금액 30만달러 (단위: 달러)

구분	1종 Honors 형				
	일반가입형 (15%체증형)	사망보험금	간편가입형 (10%체증형)	사망보험금	
보험료	\$ 4,038	\$ 300,000	\$ 3,753	\$ 300,000	
해약 환급률	5년	60.5%	\$ 381,385	59.5%	\$ 376,699
	7년	98.8%	\$ 624,203	98.1%	\$ 580,922
	10년	100.5%	\$ 863,900	100.1%	\$ 771,709

※ 외화보험은 환테크를 위한 금융상품이 아닙니다.
 ※ 본 상품은 보장성보험으로, 저축(연금)목적에는 적합하지 않습니다. 본 상품은 달러상품이므로 원달러 환율변동에 의해 원화 기준으로 환산 시 보험료, 보험금 및 해약환급금 등에 손실이 발생할 수 있으며 그 손실은 계약자에게 귀속됩니다.
 ※ 위의 경과기간 5년의 해약환급금 및 환급률은 5년+1일 시점의 유해약환급금 대비 해약환급금 비율(90%)을 적용하여 산출하였으므로, 실제 해약환급금 및 환급률은 위의 해약환급금 및 환급률보다 적을 수 있습니다.
 ※ 위의 경과기간 5년부터의 해약환급금 및 환급률 예시는 각 경과기간+1일 시점의 장기유지보너스가 포함된 예시이므로, 실제 해약환급금 및 환급률은 이보다 적을 수 있습니다.
 ※ 보험기간 중 계약이 해지될 경우 [유해약환급금형]의 해약환급금 대비 적은 해약환급금을 지급하는 대신 [유해약환급금형]보다 낮은 보험료로 가입할 수 있도록 한 상품입니다.
 ※ 약관을 통해 [유해약환급금형]의 일반보험상품과 해약환급금을 비교 안내하고 있으므로 가입 전 필수 확인하시기 바랍니다.
 ※ 법인이 납부한 보험료는 세법에서 정하는 요건 등을 충족하는 경우에만 제한적으로 비용(손금) 인정 받을 수 있고, 비용 인정을 받더라도 향후 해약환급금 등을 수령(익금)하면 법인세 등이 부과되므로 절세상품으로 적합하지 않을 수 있기에 비용(손금) 인정 세무처리와 관련하여 고객이 세무사와 상의하여 결정하여야 하며 그 책임은 고객에게 귀속됩니다.
 ※ 기타 자세한 사항은 보험계약 체결 전, 상품설명서 및 약관을 반드시 읽어보시기 바랍니다.

(무)Honors달러경영인정기보험Plus(저해약환급금형)

Honors형

사망보험금 및 해약환급률 예시

[일반가입 Honors(15%체증형), 50세 남자, 가입금액 30만 달러, 월납입보험료 \$4,038(단위:달러)]

납입 경과기간	사망 보험금	해약 환급률
1년	\$ 300,000	0.0%
2년	\$ 300,000	8.1%
3년	\$ 300,000	11.8%
4년	\$ 300,000	13.7%
5년	\$ 381,385	60.5%
6년	\$ 507,218	84.3%
7년	\$ 624,203	98.8%

기본보험료: \$ 4,038 기납입보험료: \$ 339,192
 감액완납시점 해약환급금: \$ 334,964 7년시점 감액완납

**감액
완납**

감액완납 후 경과기간	해약환급률
1년	100.4%
2년	102.1%
3년	103.8%
4년	105.6%
5년	107.3%
6년	109.1%
7년	110.8%

납입 경과기간	사망 보험금	해약 환급률
1년	\$ 300,000	0.0%
2년	\$ 300,000	8.1%
3년	\$ 300,000	11.8%
4년	\$ 300,000	13.7%
5년	\$ 381,385	60.5%
6년	\$ 507,218	84.3%
7년	\$ 624,203	98.8%

기본보험료: ₩ 5,249,400 기납입보험료: ₩ 440,949,600
 전환금액: ₩ 435,453,200 7년시점 증신전환

적용환율: 1,300원/USD, 원화 환산 금액

**증신
전환**

**적용이율
2.75%
확정**

7년시점 전환일+경과기간	해약환급률
1년	97.0%
2년	99.3%
3년	101.6%
4년	103.9%
5년	106.3%
6년	108.7%
7년	111.2%

※ 의화보험은 환테크를 위한 금융상품이 아닙니다.
 ※ 본 상품은 보장성보험으로, 저축(연금)목적에는 적합하지 않습니다. 본 상품은 달러상품이므로 원달러 환율변동에 의해 원화 기준으로 환산 시 보험료, 보험금 및 해약환급금 등에 손실이 발생할 수 있으며 그 손실은 계약자에게 귀속됩니다.
 ※ 위의 경과기간 5년의 해약환급률 및 환급률은 5년+1일 시점의 유해약환급금형 대비 해약환급금 비율(90%)을 적용하여 산출하였으므로, 실제 해약환급금 및 환급률은 위의 해약환급금 및 환급률보다 적을 수 있습니다.
 ※ 위의 경과기간 5년부터의 해약환급금 및 환급률 예시는 각 경과기간+1일 시점의 장기유지보너스가 포함된 예시이므로, 실제 해약환급금 및 환급률은 이보다 적을 수 있습니다.
 ※ 보험기간 중 계약이 해지될 경우 [유해약환급금형]의 해약환급금 대비 적은 해약환급금을 지급하는 대신 [유해약환급금형]보다 낮은 보험료로 가입할 수 있도록 한 상품입니다.
 ※ 약관을 통해 [유해약환급금형]의 일반보험상품과 해약환급금을 비교 안내하고 있으므로 가입 전 필히 확인하시기 바랍니다.
 ※ 법인이 납부한 보험료는 세법에서 정하는 요건 등을 충족하는 경우에만 제한적으로 비용(손익) 인정받을 수 있고, 비용 인정을 받더라도 향후 해약환급금 등을 수령(인금)하면 법인세 등이 부과되므로 절세상품으로 적합하지 않을 수 있기에 비용(손익) 인정 세무처리와 관련하여 고객이 세무사와 상의하여 결정하여야 하며 그 책임은 고객에게 귀속됩니다.
 ※ 기타 자세한 사항은 보험계약 체결 전, 상품설명서 및 약관을 반드시 읽어보시기 바랍니다.

(무)모두의달러종신보험(무해약환급금형)



MetLife 종신보험 中
최저보험료!(동일 가입금액 기준)

NEW



고액할인으로
많이 준비할수록 보험료 부담은 Down!



달러 자산
포트폴리오 편입 가능!

가입금액

\$ 70,000 (₩96,810,000)

보험료

\$ 83.7 (₩112,982)

*40세 기준
20년 납 일반심사, 고액할인 반영, 환율 1,350원 가정 시 기준

40세	MetLife	A사	B사	C사
남자	\$ 83.7 (₩112,982)	128,380	135,338	143,550
여자	\$ 72.7 (₩98,159)	108,780	122,400	122,760

*A,B,C사 7월 가격공시실 기준

※ 외화보험은 환테크를 위한 금융상품이 아닙니다

※ 본 상품은 보장성보험이며, 저축(연금) 목적에는 적합하지 않습니다.

※ 외화보험은 원-달러 환율변동에 의해 원화 기준으로 환산 시 보험료,보험금 및 해약환급금 등에 손실이 발생할 수 있으며, 그 손실은 계약자에게 귀속됩니다.

※ 외화보험 민원발생률: 0.25%, 전체상품 민원발생률: 0.12%, 외화보험불완전판매율: 1.55%, 전체상품불완전판매율: 1.32%, 2023년 7~12월 동안 신계약 가입 후 24.03까지 발생한 민원해지(품질보증해지, 무효 포함), 가입 3개월 이내 계약자 해지

※ 위 사항은 가입 금액에 다른 보험료 단순 비교로 보장 내용 등 세부 사항을 고려하지 않았습니다.

(무)오늘의달러연금보험

상품 핵심내용



가입시점 공시이율로 20년간 확정부리!
24.07월 1차 공시이율 5.14!

NEW



초년도 보너스 금리 추가 지급!
(납입보험료별 0.5% ~ 1.5%)



**가입 20년 내 가입시점보다 공시이율이 낮아질 경우
환급률 상승!** (MVA, 금리차환급금조정률)

가입 형태		달러 상품/ 일시납		
가입연령		0세 ~ 70세		
가입보험료		\$10,000 ~ \$5,000,000		
이율확정기간		20년		
24.07월 1차 공시이율		5.14%		
금리차환급금조정률(MVA)		미발생시	공시이율 0.5%하락 시	공시이율 1.5% 하락 시
해약환급률 (50세 남자, 일시납보험료 \$10,000)	1년	92.0%	100.7%	120.7%
	2년	96.4%	105.0%	124.7%
	3년	101.1%	109.6%	128.9%
	5년	111.5%	149.7%	138.1%
	20년	238.5%	238.5%	238.5%

※ 외화보험은 환테크를 위한 금융상품이 아닙니다.
 ※ 본 상품은 저축성보험으로, 은행의 예·적금 상품과는 다릅니다.
 ※ '미발생 시'의 해약환급률은 이율확정기간 중 해지시 해지시점의 공시이율이 가입시점의 공시이율과 동일하다는 가정하에 금리차환급금조정률(MVA) 값을 반영하여 계산한 금액이며, '공시이율 1.5%p 하락 시'의 해약환급금은 이율확정기간 중 해지시 해지시점의 공시이율이 가입시점의 공시이율보다 1.5%p 낮다는 가정하에 금리차환급금조정률(MVA) 값을 반영하여 계산한 금액입니다.
 ※ 외화보험은 원-달러 환율변동에 의해 원화 기준으로 환산 시 보험료, 보험금 및 해약환급금 등에 손실이 발생할 수 있으며, 그 손실은 계약자에게 귀속됩니다.
 ※ 외화보험 민원 발생률: 0.25%, 전채상품 민원발생률: 0.12%, 외화보험 불완전판매율: 1.55%, 전채상품 불완전판매율: 1.32%, 2023년 7 ~ 12월 동안 신계약 가입 후 24.03월 까지 발생한 민원해지(품질보증해지, 무효 포함), 가입 3개월 이내 계약자 해지·실효 계약의 비율
 ※ 기타 자세한 사항은 보험계약 체결 전, 상품설명서 및 약관을 반드시 읽어보시기 바랍니다.

(무)백만인을위한달러종신보험Plus(저해약환급금형)

일반심사형

간편심사형

납입기간	5년납	7년납	10년납	5년납	7년납	10년납
보험료	\$207	\$150.5	\$109.7	\$210.6	\$153.2	\$111.6
경과기간별 해약환급금						
5년	94.1%	38.6%	38.1%	94.1%	38.6%	38.1%
7년	99.8%	99.8%	40.7%	99.7%	99.7%	40.7%
10년+1일	122.4%	124.5%	120.6%	119.4%	121.4%	117.5%

*40세 남자, 일반심사 7년납, 가입금액 \$10,000, 10+1일 시점 기준

달러저축전환

달러저축전환시 공시이율 **4.3%** (24.07 기준)

- 환율이 올라갔을 때 **중도인출로 원화자산 확보!** (1회 해약환급금의 50%한도, 최대 기본보험료의 80%)
- 환율이 내려갔을 때 **추가납입으로 달러자산 확보!** (최대 기납입보험료의 200%)
- 높은 공시이율을 활용하여 **해약환급금 UP! UP!**

달러저축전환 전

금리확정형(전환시점 10년 이후 시)

1.0%



달러저축전환 후

공시이율(24.07 기준)

4.3%

달러저축전환 후 5년 계약일 시점 **148.6%** (24.07 공시이율 4.3% 기준)

기본보험료: \$157,344

기납입보험료: \$126,420

전환금액: \$157,344

전환 후 경과 기간	나이	최저보증 이율		Min(평균,공시이율) 연복리 2.75%		공시이율 4.3% (24.07 기준)	
		해약환급금	해약환급률	해약환급금	해약환급률	해약환급금	해약환급률
1	51	\$157,772.73	124.80%	\$160,515.45	127.00%	\$162,944.73	128.90%
3	53	\$158,639.28	125.50%	\$167,118.53	132.20%	\$174,875.09	138.30%
5	55	\$159,521.35	126.20%	\$174,087.86	137.70%	\$187,851.60	148.60%
7	57	\$159,461.14	126.10%	\$181,443.79	143.50%	\$201,966.07	159.80%
10	60	\$159,361.62	126.10%	\$193,245.98	152.90%	\$225,488.35	178.40%
15	65	\$159,171.26	125.90%	\$215,161.07	170.30%	\$271,916.27	215.10%
20	70	\$158,926.17	125.70%	\$240,209.55	190.00%	\$329,170.26	260.40%

*40세 남자, 가입금액 \$100,000, 7년납, 10년 이후 달러저축전환 시행

※ 본 상품은 보장성보험이며, 저축(연금)목적에는 적합하지 않습니다.

※ 체증형종신보험은 동일한 보험가입금액의 기본형 상품에 비해 일정기간 이후 사망보험금이 증가하는 특성이 있으나 보험료가 비싸고 중도에 해지하면 금전적 손실이 있을 수 있습니다.

※ 보험기간 중 계약이 해지될 경우 [유해약환급금형]의 해약환급금 대비 적은 해약환급금을 지급하는 대신 [유해약환급금형]보다 낮은 보험료로 가입할 수 있도록 한 상품입니다.

※ 상품안내장을 통해 [유해약환급금형]의 일반보험상품과 해약환급금을 비교 안내하고 있으므로 가입 전 필히 확인하시기 바랍니다.

※ 외화보험은 환테크를 위한 금융상품이 아닙니다. ※외화보험의 경우 예시된 해약환급률은 달러 기준이며, 원화환산 시 달러 기준 해약환급률보다 낮을 수 있습니다.

※ 단기간 종신보험은 동일한 보장내용의 일반 종신보험에 비해 보험료가 비쌀 수 있습니다.

※ 외화보험은 원-달러 환율변동에 의해 원화 기준으로 환산 시 보험료, 보험금 및 해약환급금 등에 손실이 발생할 수 있으며 그 손실은 계약자에게 귀속됩니다.

※ 외화보험 민원 발생률: 0.25% 전체상품 민원발생률: 0.12% 외화보험 불완전판매율: 1.55% 전체상품 불완전판매율: 1.32% 2023 7~12월 동안 신계약 가입 후 24.03월까지 발생한 민원해지(품질보증해지, 무효 포함), 가입 3개월 이내 계약자 해지-실효 계약의 비율

※ 기타 자세한 사항은 보험계약 체결 전, 상품설명서 및 약관을 반드시 읽어보시기 바랍니다.

달러상품 원화고정납입옵션

환율변동으로
매월 보험료가
변경되는 불편함을
해소하기 위해



기본보험료의
110~130%까지
원화고정납입
보험료를 신청하여
납입할 수 있습니다.

*최소: (주계약 기본보험료+특약보험료) X 100%
*최대: 주계약 기본보험료 X 130%

가입설계
보장내용
사망보험금/해약환급금
연금전환특약예시

약관
헬스케어내장
상품내장

고객정보 계약자 40세 남 **조회** 40세 남자 피보험자 40세 남 40세 남자 회사 사무직 종사자 비운전 가상설계

주계약 무배당백만인생을위한달러저신보험Plus(저해약환급금형)[11821] 보종구분 일반가입형 기준일 2024-07-11

보험기간 종신 납입기간 10년납 납입주기 월납 가입금액 100,000 USD 주계약보험료 1,097.00 USD 원화로보험료 계산

생활자금예시 개시나이 지급나이 달러저축전환예시 전환시점 년후 (가입제안서에만 제공)

연금전환예시 전환나이 개시나이

기본에서 상속연금형, 확정연금형(기간선택형 10년, 20년)

특약 추가 삭제

상품명	가입금액(USD)	보험기간	납입기간	보험료(USD)
<input type="checkbox"/> 무배당 13대달러보험료납입면제특약 [52261]	0.00	10년	10년납	
<input type="checkbox"/> 무배당 13대달러보험료납입면제특약(50%페이백형) [52262]	0.00	10년	10년납	
<input type="checkbox"/> 무배당 13대달러보험료납입면제특약(100%페이백형) [52263]	0.00	10년	10년납	

원화고정납입옵션 이후 가입시 초회보험료 1,516.00 USD (차액 11.00 USD) 총 보험료 합계 1,097.00 USD ☺

가능금액: 2,287,000원 ~ 2,703,000원 (원화환산금액 1,552,190원)

단순 참고용이며, 기준환율로 환산한 값으로 가입시 기준환율을 변동에 따라 달라질 수 있습니다.

환율계산기
환율조회

질병사전심사
보험료 계산
유효성체크
가상설계저장
출력
청약전송

MetPlus가입설계 화면에서 원화고정납입옵션 가능 금액을 확인해보세요!

- 상령일(2025-04-10) 이후 가입시 초회보험료: 1,516.00USD (차액 11.00 USD)
- 원화고정납입옵션 가능 금액: 2,287,000원 ~ 2,703,000원

총 보험료의 원화값은 단순 참고용이며, 기준환율 변동에 따라 원화 환산값은 달라질 수 있습니다.

※ 환율변동으로 인해 원화환산보험료가 원화고정납보험료를 초과할 경우(고정납초과보험료) 원화환산보험료를 납입해야 합니다. 고정납초과보험료는 원화고정납입용 추가보험료(\$에 의한 계약자적립액)에서 자동으로 중도인출되어 기본보험료에 의한 계약자적립액으로 납입됩니다.

※ 원화고정납입용 추가보험료(\$에 의한 계약자적립액)이 납입해야 할 고정납초과보험료보다 적은 경우 회사는 계약자에게 안내하고 계약자는 원화고정 납입 보험료를 재조정하거나 원화환산보험료로 자동이체할 수 있습니다.

※ [원화고정납입옵션]은 환헛지를 위한 기능이 아닙니다.

※ 기타 자세한 사항은 보험계약 체결 전, 상품설명서 및 약관을 반드시 읽어보시기 바랍니다.

(무)변액연금보험 동행Plus



최대 80세까지 가입 가능!



무진단, 무심사 가입

고도재해장해보장형 동행+동행Plus 합산
가입금액 5,000만원



유지보너스 지급

1종: 납입완료후 5년간 유지보너스 지급
2종: 유지보너스 금액 연금개시시점 전액 지급



NEW		1종(보너스분할지급형)	2종(보너스일시지급형)	사망보장형
가입가능나이	5년납	0세 ~ 80세	0세 ~ 77세	만 15세 ~ 67세
	7년납	0세 ~ 78세	0세 ~ 75세	만 15세 ~ 65세
	10년납	0세 ~ 75세	0세 ~ 72세	만 15세 ~ 62세
	12년납	0세 ~ 73세	0세 ~ 70세	만 15세 ~ 60세
	15년납	0세 ~ 70세	0세 ~ 67세	만 15세 ~ 57세
	20년납	0세 ~ 65세	0세 ~ 62세	만 15세 ~ 52세
	25년납	0세 ~ 60세	-	-
최소 보험료		5년납: 50만원, 7년납: 30만원, 10년납: 20만원		
피보험자 교체		가능		

투자수익과 유지보너스를 하나의 상품으로!

1종 (보너스분할지급형)

납입	월납	일시납
	보너스 분할 지급형 (매년 x 5회)	
보너스 지급형태		
납입완료 후	유지보너스 기준금액 이자율 3.5%	

2종 (보너스일시지급형)

납입	월납	일시납
	보너스 일시 지급형 (전액)	
보너스 지급형태		
납입완료 후	유지보너스 기준금액 이자율 5.5%	

*1종(보너스분할지급형) 유지보너스 지급시기
- 월납: 납입완료 후 1년후부터 5년간 분할 지급 / 일시납: 계약일 이후 6년후부터 5년간 분할지급

	월납	일시납
특별계정	특별계정투입 비율 83.2%	96.3%
일반계정	유지보너스 지급 비율 16.5%	8.3%

*유지보너스란? 확정이율로 적립하여 회사에서 가상으로 계산한 계약자적립액으로 유지보너스 지급요건 충족 시 적립금에 지급되는 금액

※ 변액보험은 실적배당형 상품으로 투자실적에 따른 손실이 발생할 경우 그 결과는 계약자에게 귀속됩니다.
※ 기타 자세한 사항은 보험계약 체결 전, 상품설명서 및 약관을 반드시 읽어보시기 바랍니다.

(무)변액연금보험 동행Plus

달러연금전환기능

납입은 원화로! 연금은 달러로!

달러연금 공시이율 4.66% (24.07 기준)



동행Plus 해약환급금/률 예시

40세 남자, 10년납, 월납 100만원, 금액 1천만원, 65세 연금개시, 종신연금형 10년보증형, 집중배수 1배, 수익률 4.125% 기준

월납 1종(보너스분할지급형) (단위: 만원, 만원 미만 절사)

경과기간(년)	기납입보험료	해약환급금	해약환급률		
1	1,200	714	59.6%		
3	3,600	2,981	82.8%		
5	6,000	5,425	90.4%		
7	8,400	8,062	96.0%		
10	12,000	12,259	102.2%	유지보너스	
11	12,000	13,223	110.2%		489
12	12,000	14,243	118.7%		507
13	12,000	15,322	127.7%		524
14	12,000	16,463	137.2%		543
15	12,000	17,669	147.2%		562

달러연금 전환

달러연금 전환나이 55세, 계약일+1일, 연금개시나이 65세, 10년 보증형
(단위: 원, 천원단위 반올림)
*전환시부터 환율변동이 없다는 가정시

경과기간(년)	기납입보험료	해약환급금	해약환급률
0(55세)	12,000	17,659	147.2%
1	12,000	18,336	152.8%
2	12,000	19,033	158.6%
3	12,000	19,761	164.7%
4	12,000	20,522	171.0%
5	12,000	21,317	177.6%
6	12,000	22,148	184.6%
7	12,000	23,016	191.8%
8	12,000	23,924	199.4%
9	12,000	24,873	207.3%
10(65세)	12,000	25,864	215.5%

*달러연금 전환 후부터 4.66%(2024년 07월 공시이율)이 유지된다는 가정 하에 산출

사망 시까지
연 1,441만원
수령!
10년 내 사망시
10년 시점까지 지급

※ 변액보험은 실적배당형 상품으로 투자실적에 따른 손실이 발생할 경우 그 결과는 계약자에게 귀속됩니다.
※ 기타 자세한 사항은 보험계약 체결 전, 상품설명서 및 약관을 반드시 읽어보시기 바랍니다.

(무)변액연금보험 동행Plus



메트라이프 대표펀드인 **미국주식형 펀드**는 미국시장을 대표하는 S&P500지수에 절반을 투자, 나머지 절반은 나스닥과 러셀2000Growth에 투자를 통한 수익을 확보하는 인덱스 펀드예요.

S&P 500®

직전 10년간 **2.7배** 상승!
S&P500: 미국 500대 대기업 기준

Nasdaq

직전 10년간 **4.5배** 상승!
NASDAQ100: 나스닥 종목 중 100개 비금융 업종 기준

RUSSELL 2000

직전 10년간 **1.8배** 상승!
Russell2000: 상위 3000개 기업 중 하위 2000개 기업 기준

미국주식형 1호 펀드

1년 수익률 **28.83%**

3년 수익률 **47.61%**

5년 수익률 **117.7%**

10년 수익률 **295.82%**

누적 수익률 **574.84%**

운용사: 베어링자산운용(주) / 설정일: 2005-07-04

미국주식형 2호 펀드

1년 수익률 **28.6%**

누적 수익률 **27.22%**

미국주식형 3호 펀드

1년 수익률 **28.16%**

누적 수익률 **34.08%**

운용사: 베어링자산운용(주) / 설정일: 2021-10-27

운용사: 베어링자산운용(주) / 설정일: 2022-02-04

※ 위 수익률이 미래의 수익을 보장하는 것은 아니며 투자에 따른 손익은 계약자에 귀속됩니다.
※ 출처: 생명보험협회 공시(2024.06.01 기준)

미국주식형 3호 투자종목

(출처: 메트라이프생명보험 홈페이지 공시실, 변액보험공시, 자산운용보고서)

구분	종목명	종류	발행국가	비중
1	집합투자증권	ISHARES CORE S&P 500 ETF	미국	47.36%
2	집합투자증권	ISHARES RUSSELL 2000 GROWTH	미국	24.54%
3	집합투자증권	Invesco QQQ Trust Series 1	미국	23.85%

보유종목 중 TOP 7

구분	종목명(영문)	종목명	비중
1	MSFT	Microsoft Corporation	7.16%
2	AAPL	Apple Inc.	5.82%
3	NVDA	NVIDIA Corporation	5.05%
4	AMZN	Amazon.com, Inc.	3.68%
5	META	Meta Platforms Inc Class A	2.53%
6	GOOGL	Alphabet Inc. Class A	2.01%
7	BRK.B	Berkshire Hathaway Inc. Class B	1.72%

※ 보험계약 체결 전 상품설명서 및 약관을 확인하시기 바랍니다.
※ 메트라이프생명보험 및 모집종사자는 해당 상품에 대해 충분히 설명할 의무가 있으며, 가입자는 가입에 앞서 이에 대한 충분한 설명을 받으시기 바랍니다.
※ 변액보험은 실적배당형 상품으로 투자실적에 따른 손실이 발생할 경우 그 결과는 계약자에게 귀속됩니다.

(무)변액연금보험 동행Plus



전세계 IT관련 기업의 주식을 주된 투자대상으로 하는 **글로벌 IT 섹터 펀드**는 집합투자증권(ETF포함), 순자산(NAV)의 60% 이상을 투자하고 나머지는 유동성 자산에 투자하는 펀드예요.

*다만, 집합투자증권(ETF포함)에 투자할 경우 해당 집합투자증권(ETF포함)의 가격에는 별도의 운용보수가 포함되어 있습니다.

수익률

3개월	6개월	1년	3년	5년	10년	누적수익률
13.83%	27.47%	30.16%	68.81%	-	-	75.12%

*위 수익률이 미래의 수익을 보장하는 것은 아니며 투자에 따른 손익은 계약자에게 귀속됩니다. (출처: 생명보험협회 공시실 / 2024.06.01 기준)

투자 종목

구분	종목명	종류	발행국가	비중
수익증권	ISHARES GLOBAL TECH ETF	수익증권	미국	89.35%

(출처: 메트라이프생명보험 홈페이지공시실_변액보험공사 자산운용보고서)

보유종목 중 TOP7

구분	종목명(영문)	종목명	비중	
1	MSFT	Microsoft Corporation	마이크로소프트	18.55%
2	AAPL	Apple Inc.	애플	16.83%
3	NVDA	NVIDIA Corporation	엔비디아	12.98%
4	2330	Taiwan Semiconductor Manufacturing Co., Ltd.	TSMC	4.22%
5	AVGO	Broadcom Inc.	브로드컴	3.90%
6	ASML	ASML Holding NV	ASML	2.59%
7	005930	Samsung Electronics Co., Ltd.	삼성전자	1.82%

글로벌 시자산 배분펀드는 인공지능(AI) 알고리즘을 토대로 전세계 다양한 자산에 분산투자하는 펀드예요.



수익률

3개월	6개월	1년	3년	5년	10년	누적수익률
7.29%	15.14%	15.2%	-	-	-	15.64%

*위 수익률이 미래의 수익을 보장하는 것은 아니며 투자에 따른 손익은 계약자에게 귀속됩니다. (출처: 생명보험협회 공시실 / 2024.06.01 기준)

상위 5개 투자종목

구분	종목명	종류	발행국가	비중
집합투자증권	SPDR GOLD SHARES	수익증권	미국	18.11%
집합투자증권	ISHARES CORE U.S. AGGREGATE	수익증권	미국	13.51%
집합투자증권	Vanguard Total World Stock ETF	수익증권	미국	12.96%
집합투자증권	VANGUARD FTSE EMERGING MARKET ETF	수익증권	미국	12.41%
집합투자증권	Invesco QQQ Trust Series 1	수익증권	미국	9.83%

(출처: 메트라이프생명보험 홈페이지공시실_변액보험공사 자산운용보고서)

보유종목 중 TOP7

구분	종목명(영문)	종목명	비중	
1	AAPL	Apple Inc.	애플	8.63%
2	MSFT	Microsoft Corporation	마이크로소프트	8.59%
3	NVDA	NVIDIA Corporation	엔비디아	8.21%
4	AMZN	Amazon.com. Inc.	아마존	5.09%
5	AVGO	Broadcom Inc.	브로드컴	4.69%
6	META	Meta Platforms Inc Class A	메타(구 페이스북)	4.67%
7	GOOGL	Alphabet Inc. Class A	구글, 알파벳	2.75%

※ 보험계약 체결 전 상품설명서 및 약관을 확인하시기 바랍니다.

※ 메트라이프생명보험 및 모집중사자는 해당 상품에 대해 충분히 설명할 의무가 있으며, 가입자는 가입에 앞서 이에 대한 충분한 설명을 받으시기 바랍니다.

※ 변액보험은 실적배당형 상품으로 투자실적에 따른 손실이 발생할 경우 그 결과는 계약자에게 귀속됩니다.

메트라이프생명 변액보험 펀드현황

출처: 생명보험협회 변액보험 펀드공시실(기준일자: 24.07.25)

*변액보험은 펀드운용성과에 따라 연금/해약환급금이 달라지는 실적배당상품으로 본 수익률은 과거 성과를 나타낼 뿐 미래 수익률을 보장하지 않고 투자에 따른 손익은 계약자에게 귀속됩니다.

*금융투자상품의 선택이나 투자의 최종 결정은 고객님 자신의 판단으로 하시기 바라며 당사는 이에 대한 어떠한 법적책임을 지지 않습니다.

*본 유의사항을 충분히 숙지하시기 바라며 어떠한 경우에도 고객님의 투자결과에 대한 법적 책임 소재에 대한 증빙자료로 사용할 수 없습니다.

투자 유형	변액보험 펀드명	설정일	기준 가격	수익률(%)							순자산액 (억원)	운용사
				1년	3년	5년	7년	10년	누적			
국내 투자	가치주식형	2005.07.04	4,188	15.6	7.5	58.5	43.7	87.7	318.9	11,433	NH-Amundi자산운용/베어링자산운용/한국투자밸류자산운용	
	가치주식형 2호	2022.02.04	1,120	10.9	-	-	-	-	12.0	88	한국투자밸류자산운용	
	상장주식형	2005.07.04	2,777	9.5	-9.2	57.5	37.1	55.8	177.7	8,021	KB자산운용/미디에셋자산운용/브이아이자산운용/이스트프린스자산운용/코리아/한국투자신탁운용	
	상장지속형 2호	2022.02.04	1,037	8.9	-	-	-	-	3.7	96	KB자산운용	
	배당주식형	2007.04.04	4,173	18.8	14.1	72.2	57.8	122.4	317.3	3,023	베어링자산운용	
	배당주식형 2호	2022.02.04	1,210	18.0	-	-	-	-	21.0	146	베어링자산운용	
	인덱스주식형	2009.10.22	2,086	11.7	-7.9	50.1	31.8	67.3	108.6	333	삼성자산운용	
	인덱스주식형 2호	2022.02.04	1,074	11.5	-	-	-	-	7.5	87	신한자산운용	
	채권형	2005.07.04	1,822	6.9	3.5	4.5	12.7	22.5	82.2	9,123	미래에셋자산운용	
해외 투자	MMF형	2015.01.05	1,169	3.6	8.0	9.8	13.0	-	16.9	5,549	엘라이언스 번스틴자산운용	
	미국주식형	2005.07.04	7,201	31.7	46.0	118.9	189.1	306.3	620.1	19,435	베어링자산운용	
	미국주식형 3호	2022.02.04	1,428	31.1	-	-	-	-	43.0	3,559	베어링자산운용	
	브릭스주식형	2008.07.03	763	-3.3	-35.5	-26.8	-16.3	-13.2	-23.7	255	슈로더자산운용	
	아시아주식형	2015.06.10	1,364	1.4	-21.1	0.9	6.4	-	36.4	90	슈로더자산운용	
	아시아주식형 2호	2021.10.27	822	1.1	-	-	-	-	-17.8	23	슈로더자산운용	
	유럽주식형	2007.11.05	1,681	6.1	3.5	23.7	25.0	62.2	68.1	656	슈로더자산운용	
	골드투자형	2012.12.04	1,146	17.7	21.9	45.7	56.6	44.6	14.6	534	DWS자산운용	
	글로벌주식형	2015.06.09	2,191	22.5	33.3	66.6	94.2	-	119.1	685	슈로더자산운용	
국내 외 투자	글로벌채권형	2008.07.15	1,808	12.0	10.4	1.4	12.5	21.1	80.8	665	신한자산운용	
	글로벌 고배당 주식형	2014.05.20	1,328	8.8	7.4	20.1	25.8	31.2	32.8	310	DWS자산운용	
	글로벌 멀티인컴	2014.05.21	1,092	4.5	2.3	9.4	3.5	7.3	9.2	46	우리자산운용	
	글로벌 하이일드 채권형	2014.05.20	1,276	8.3	2.3	8.6	15.3	27.3	27.6	267	엘라이언스 번스틴자산운용	
	달라단기채권형	2019.04.02	1,312	13.0	29.6	26.1	-	-	31.2	329	신한자산운용	
	미국채권형	2020.06.03	1,167	14.8	14.7	-	-	-	16.7	851	엘라이언스 번스틴자산운용	
	중국주식형	2021.03.05	748	-2.8	-25.4	-	-	-	-25.2	160	한국투자신탁운용	
	글로벌 IT 섹터	2021.03.05	1,880	37.8	63.1	-	-	-	87.8	3,163	미래에셋자산운용	
	글로벌 미디어커뮤니케이션 섹터	2021.03.08	1,326	34.9	22.2	-	-	-	32.7	217	미래에셋자산운용	
국내 투자	글로벌 헬스케어섹터	2021.03.08	1,507	16.9	33.7	-	-	-	50.7	621	미래에셋자산운용	
	글로벌 ESG 주식형	2021.09.27	1,106	16.8	-	-	-	-	10.5	88	엘라이언스 번스틴자산운용	
	안정 포트폴리오형	2018.02.20	1,115	5.5	-2.9	7.7	-	-	11.5	179	블랙록자산운용	
	적극 포트폴리오형	2018.02.13	1,440	12.4	8.0	37.2	-	-	44.0	421	블랙록자산운용	
	중립 포트폴리오형	2018.02.13	1,327	10.2	4.0	26.9	-	-	32.7	297	블랙록자산운용	
	글로벌시자산배분	2023.04.06	1,183	18.7	-	-	-	-	18.3	53	미래에셋자산운용	
	은퇴맞춤 TDF2055	2023.10.11	1,234	-	-	-	-	-	23.4	16	삼성자산운용	
	은퇴맞춤 TDF2035	2023.10.11	1,196	-	-	-	-	-	19.6	17	삼성자산운용	
	은퇴맞춤 TDF2045	2023.10.11	1,224	-	-	-	-	-	22.4	13	삼성자산운용	

※ 동일 유형의 펀드는 순자산액 기준으로 가장 큰 펀드를 표시하였습니다.

※ 본 자료는 내부교육용 자료이므로 고객상담 시 직접 사용하실 수 없습니다.

※ 회사는 변액 상품에 대해 충분히 설명할 의무가 있으며, 가입자는 가입에 앞서 이에 대한 충분한 설명을 받으시기 바랍니다.

※ 이 보험계약은 예금자보호법에 따라 예금보험공사가 보호하지 않습니다. 다만, 약관에서 보험회사가 최저보증하는 보험금(최저사망보험금) 및 특약에 한하여 예금자보호법에 따라 예금보험공사가 보호하되, 보호 한도는 본 보험회사에 있는 귀하의 모든 예금자보호 대상 금융상품의 해약환급금(또는 만기 시 보험금이나 사고보험금)에 기타지급금을 합하여 '인당 최고 5천만원'이며, 5천만원을 초과하는 나머지 금액은 보호하지 않습니다.

※ 해약환급금에는 최저보증 없이 원금손실이 발생할 수 있으며, 중도 해지하는 경우 지급되는 해약환급금은 납입한 보험료보다 적거나 없을 수 있습니다.

※ 일반사망보험금 지급 시 "고의적 사고 및 2년 이내 자살"의 경우 보험금 지급이 제한될 수 있습니다.

※ 계약자는 보험증권을 받은 날부터 15일 이내에 그 청약을 철회할 수 있습니다. 단, 진단계약, 보험기간이 90일 이내인 계약, 전문금융소비자가 체결한 계약 또는 청약한 날부터 30일이 초과된 계약의 경우에는 청약을 철회할 수 없습니다. 청약서상에 지필서명, 계약자 보관용 청약서 및 약관전달과 약관의 주요내용 설명 등을 이행하지 않은 계약에 대하여는 계약자가 계약성립일로부터 3개월 이내에 계약을 취소할 수 있습니다.

※ 계약자 또는 피보험자는 보험계약을 청약할 때 청약서에 질문한 사항(계약 전 알릴 사항)에 대하여 사실대로 알려야 하며 보험계약자 및 피보험자는 청약서 상의 지필서명란에 반드시 본인인 지필서명을 하여야 합니다. 그렇지 않은 경우 보험금의 지급이 거절되거나 계약이 무효로 처리될 수 있습니다.

※ 보험계약자가 기존에 체결했던 보험계약을 해지하고 다른 보험계약을 체결하면, 보험인수가 거절되거나 보험료가 인상 또는 보장내용이 달라질 수 있습니다.

※ 기타 자세한 사항은 보험 계약 체결 전, 상품설명서 및 약관을 반드시 읽어 보시기 바랍니다.

전체 보험사 변액보험 펀드 수익률 TOP 10

(설정일 10년이상, 순자산 1천억 이상)

출처: 생명보험협회 변액보험 펀드공시실(기준일자: 24.07.25)

*변액보험은 펀드운용성과에 따라 연금/해약금급이 달라지는 실적배당형 상품으로 본 수익률은 과거 성과를 나타낸 미래 수익률을 보장하지 않으며 투자에 따른 손익은 계약자에게 귀속됩니다.

*금융투자상품의 선택이나 투자의 최종 결정은 고객님 자신의 판단으로 하시기 바라며 당사는 이에 대한 어떠한 법적책임을 지지 않습니다.

*본 유의사항을 충분히 숙지하시기를 바라며 어떠한 경우에도 고객님의 투자결과에 대한 법적 책임 소재에 대한 증빙자료로 사용할 수 없습니다.

랭크	보험사명	펀드명	설정일	기준가격	10년 수익률(%)	순자산(억원)	운용사
1	메트라이프생명	미국주식형	2005.07.04	7,201	306	19,435	베어링자산운용
2	메트라이프생명	글로벌주식형	2007.03.14	3,408	140	2,372	슈로더자산운용
3	미래에셋생명	해외성장형	2004.11.18	3,292	132	1,592	이스트프링자산운용코리아
4	메트라이프생명	배당주식형	2007.04.04	4,173	122	3,023	베어링자산운용
5	미래에셋생명	글로벌인사이드자산배분형	2008.02.01	2,448	92	1,320	이스트프링자산운용코리아
6	메트라이프생명	가치주식형	2005.07.04	4,189	88	11,434	NH-Amundi자산운용/베어링자산운용/한국투자밸류자산운용
7	교보생명	글로벌주식형	2014.06.02	1,887	87	2,080	KB자산운용/교보자산운용/미래에셋자산운용/신한자산운용/유리자산운용/한화자산운용
8	미래에셋생명	글로벌인사이드자산배분형	2008.03.11	2,374	84	1,506	이스트프링자산운용코리아
9	미래에셋생명	친디아주식안정성장자산배분형	2006.02.13	2,721	78	1,382	교보약사자산운용
10	미래에셋생명	배당주식형	2008.07.11	3044.18	77	1,741	미래에셋자산운용

랭크	보험사명	펀드명	설정일	기준가격	10년 수익률(%)	순자산(억원)	운용사
1	메트라이프생명	미국주식형	2005.07.04	7,201	306	19,435	베어링자산운용
2	신한라이프생명	미국주식형	2014.08.22	3,408	140	2,372	슈로더자산운용
3	메트라이프생명	글로벌주식형	2007.03.14	3,292	132	1,592	이스트프링자산운용코리아
4	미래에셋생명	해외성장형	2004.11.18	4,173	122	3,023	베어링 자산운용
5	미래에셋생명	글로벌인사이드자산배분형	2008.02.01	2,448	92	1,320	이스트프링자산운용코리아
6	#N/A	#N/A	#N/A	#N/A	#N/A	#N/A	#N/A
7	교보생명	글로벌주식형	2014.06.02	1,887	65	2,080	KB자산운용/교보자산운용/미래에셋자산운용/신한자산운용/유리자산운용/한화자산운용
8	미래에셋생명	글로벌인사이드자산배분형	2008.03.11	2,374	64	1,506	이스트프링자산운용코리아
9	메트라이프생명	배당주식형	2007.04.04	4,173	58	3,023	베어링자산운용
10	미래에셋생명	글로벌컨슈머주식형	2012.02.14	2,269	55	1,374	한화자산운용

랭크	보험사명	펀드명	설정일	기준가격	10년 수익률(%)	순자산(억원)	운용사
1	메트라이프생명	미국주식형	2005.07.04	7,201	119	19,435	베어링자산운용
2	미래에셋생명	해외성장형	2004.11.18	3,292	89	1,592	이스트프링자산운용코리아
3	메트라이프생명	배당주식형	2007.04.04	4,173	72	3,023	베어링자산운용
4	신한라이프생명	미국주식형	2014.08.22	2,358	72	1,434	미래에셋자산운용
5	메트라이프생명	글로벌주식형	2007.03.14	3,408	68	2,372	슈로더자산운용
6	메트라이프생명	가치주식형	2005.07.04	4,189	58	11,434	NH-Amundi자산운용/베어링자산운용/한국투자밸류자산운용
7	메트라이프생명	성장주식형	2005.07.04	2,777	57	8,021	KB자산운용/미래에셋자산운용/브이아이자산운용/이스트프링자산운용코리아/한국투자자산운용
8	KB라이프생명	통신편류주식형	2008.09.01	3,751	57	3,126	미래에셋자산운용/한국투자밸류자산운용
9	한화생명	가치주식형 II	2011.02.14	1,562	55	1,409	미래에셋자산운용/미래에셋자산운용/베어링자산운용/브이아이피투자/삼성액티브자산운용/트러스
10	미래에셋생명	글로벌인사이드자산배분형	2008.02.01	2,448	53	1,320	이스트프링자산운용코리아

랭크	보험사명	펀드명	설정일	기준가격	10년 수익률(%)	순자산(억원)	운용사
1	메트라이프생명	미국주식형	2005.07.04	7,201	46	19,435	베어링 자산운용
2	메트라이프생명	글로벌주식형	2007.03.14	3,408	34	2,372	슈로더자산운용
3	신한라이프생명	미국주식형	2014.08.22	2,358	26	1,434	미래에셋자산운용
4	메트라이프생명	배당주식형	2007.04.04	4,173	14	3,023	베어링 자산운용
5	삼성생명	배당주식형	2009.10.20	1,946	13	1,508	미래에셋자산운용/베어링자산운용/삼성액티브자산운용/삼성자산운용/트러스자산운용/피티자산운용
6	교보생명	글로벌인덱스혼합형	2009.02.20	2,353	11	3,818	교보자산운용/대신자산운용/삼성자산운용/신한자산운용
7	교보생명	글로벌주식형	2014.06.02	1,887	8	2,080	KB자산운용/교보자산운용/미래에셋자산운용/신한자산운용/유리자산운용/한화자산운용
8	메트라이프생명	가치주식형	2005.07.04	4,189	7	11,434	NH-Amundi자산운용/베어링자산운용/한국투자밸류자산운용
9	미래에셋생명	친디아주식안정성장자산배분형	2006.02.13	2,721	7	1,382	교보약사자산운용
10	미래에셋생명	글로벌컨슈머섹터혼합자산배분형	2012.06.01	1,904	6	1,050	이스트프링자산운용코리아

※ 본 자료는 내부교육용 자료이므로 고객상담 시 직접 사용하실 수 없습니다.

※ 회사는 변액 상품에 대해 충분히 설명할 의무가 있으며, 가입자는 가입에 앞서 이에 대한 충분한 설명을 받으시기 바랍니다.

※ 이 보험계약은 예금자보호법에 따라 예금보험공사가 보호하지 않습니다. 다만, 약관에서 보험회사가 최저보증하는 보험금(최저시망보험금) 및 특약에 한하여 예금자보호법에 따라 예금보험공사가 보호하되, 보호 한도는 본 보험회사에 있는 귀하의 모든 예금보호 대상 금융상품의 해약금급(또는 만기 시 보험금이나 사고보험금)에 기타지급금을 합하여 1인당 "최고 5천만원"이며, 5천만원을 초과하는 나머지 금액은 보호하지 않습니다.

※ 해약금급에는 최저보증 없이 원금손실이 발생할 수 있으며, 중도 해지하는 경우 지급되는 해약금급은 납입한 보험료보다 적거나 없을 수 있습니다.

※ 일반시망보험금 지급 시 "고의적 사고 및 2년 이내 자살"의 경우 보험금 지급이 제한될 수 있습니다.

※ 계약자는 보험증권을 받은 날부터 15일 이내에 그 청약을 철회할 수 있습니다. 단, 전단계약, 보험기간이 90일 이내인 계약, 전문금융소비자가 체결한 계약 또는 청약한 날부터 30일이 초과된 계약의 경우에는 청약 철회할 수 없습니다. 청약서에 자필서명, 계약자 보관용 청약서 및 약관전달과 약관의 주요내용 설명 등을 이행하지 않은 계약에 대하여는 계약자가 계약성립일로부터 3개월 이내에 계약을 취소할 수 있습니다.

※ 계약자 또는 피보험자는 보험계약을 청약할 때 청약서에 질문한 사항(계약 전 알릴 사항)에 대하여 사실대로 알려야 하며 보험계약자 및 피보험자는 청약서 상의 자필서명란에 반드시 본인이 자필서명을 하여야 합니다. 그렇지 않은 경우 보험금의 지급이 거절되거나 계약이 무효로 처리될 수 있습니다.

※ 보험계약자가 기준에 체결했던 보험계약을 해지하고 다른 보험계약을 체결하면, 보험인수가 거절되거나 보험료가 인상 또는 보장내용이 달라질 수 있습니다.

※ 기타 자세한 사항은 보험 계약 체결 전, 상품설명서 및 약관을 반드시 읽어 보시기 바랍니다.

(무)간편가입360종합보장보험(갱신형)

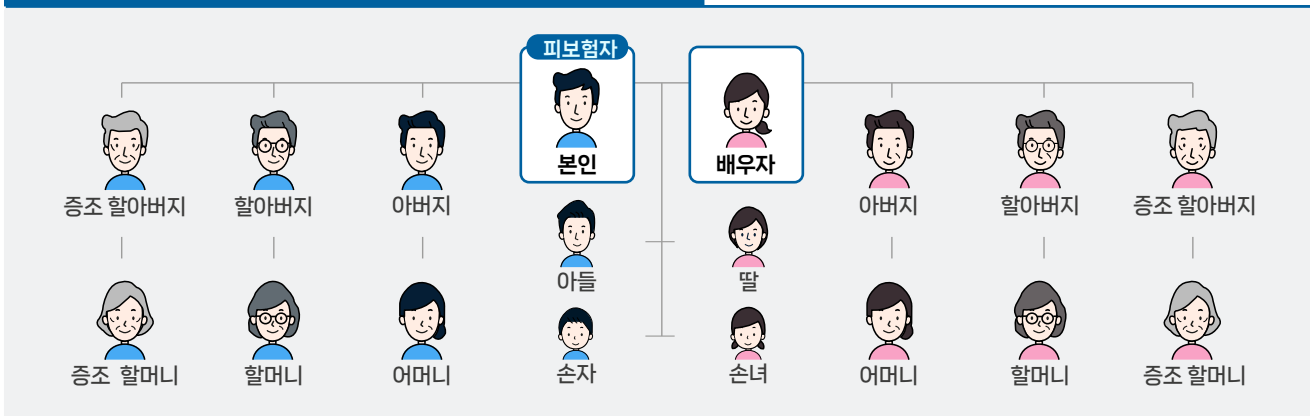


이만한 보험이 있을까요?

나 **하나** 보험가입하면? **2만원** (40세 기준) 대
우리가족 **모두** 헬스케어서비스 가능!

전연령 1억원! (주계약 가입금액) 3,2,5 간편심사로 30세부터 80세까지 가입 가능

360Health | Family Service 혜택 범위



360Health | Family Service 대표 서비스 (주계약 1억원 가입시)

대형병원 진료 예약 및 명의안내

건강검진 예약 대행 및 우대

노인요양시설안내

추천

2대 진단&수술·질병장해 특약 연령별 보험료 남자, 20년 갱신형, 주계약보장: 재해사망 시 (단위:원)

(무)간편가입 360종합보장보험(갱신형)	가입금액	40세		50세		60세	
		남자	여자	남자	여자	남자	여자
주계약	10,000만	2,900	1,300	4,600	1,800	7,300	3,200
(무)간편뇌혈관질환진단특약(갱신형)	500만	4,685	4,625	9,465	9,505	15,730	15,955
(무)간편허혈성심장질환진단특약(갱신형)	500만	3,415	2,455	5,770	4,030	8,595	5,715
(무)간편수술특약(갱신형)	1,000만	11,300	12,000	17,300	16,600	22,400	18,900
(무)간편질병장해특약(갱신형)	500만	465	725	1,490	2,225	5,220	6,965
합계보험료		22,765	21,105	38,625	34,160	59,245	50,735

※ 서비스 가입 전 알아두실 사항

- 360Health 헬스케어서비스는 당사에 체결한 보험계약의 주계약 가입금액 또는 월납입보험료에 따라 다른 등급의 서비스를 제공하며, 보험계약을 유지하는 경우에 한하여 제공 합니다. 서비스 등급 기준 및 자세한 내용은 메트라이프생명 홈페이지에서 확인하시기 바랍니다. 본 서비스는 메트라이프생명의 제휴업체에서 제공하는 서비스이며, 서비스에 대한 책임은 제휴업체에게 있습니다.

- 본 서비스는 서비스 개선 및 대내외 환경 변화로 인해 향후 서비스 내용이 축소되거나 변경될 수 있습니다. 이 경우 가입자에게 문자메시지, 카카오톡, 이메일, 모바일 앱, 인터넷 홈페이지 등을 통해 사전 안내드립니다.

※ 본 상품은 보장성보험이며, 저축(연금)목적에는 적합하지 않습니다.

※ 기타 자세한 사항은 보험계약 체결 전, 상품설명서 및 약관을 반드시 읽어보시기 바랍니다.

※ 갱신형 상품은 향후 위험률 변경 등에 따라 보험료가 인상될 수 있습니다. - 최초계약은 10년만기 또는 20년만기로 운용합니다. - 갱신계약의 보험기간은 5년 만기로 갱신합니다. 다만, 갱신일부터 최종갱신계약의 보험기간 만료일까지가 5년 미만일 경우에는 갱신일부터 최종 갱신계약의 보험기간 만료일까지를 해당 주계약 및 특약의 보험기간으로 합니다.

※ 간편가입보험은 일반가입보험료에 가입하기 어려운 과거 병력자나, 현재 만성질환으로 치료를 받고 있는 사람, 고령자 등을 대상으로 가입심사 과정과 서류 등을 간소화 한 상품입니다. 일반심사보험 대비 보험료가 다소 높으며, 의사의 건강검진을 받거나 일반계약 심사를 할 경우 일반 심사보험에 가입할 수 있습니다.

헬스케어 서비스, 이제는 잘 알고 비교해 봐야 합니다.



보험 유지기간 내내 제공된다고?
기본 서비스 종류(스탠다드 서비스 기준)가 20개나?
온가족 서비스(패밀리서비스 기준)가 된다고?
계약일 바로 다음날부터 이용가능하다고?

**네!
메트라이프는
됩니다.**



2024년 7월 현재

	메트라이프생명(360Health)	A사	B사	C사
서비스 제공기간	평생제공 (보험계약 유지시까지)	Max 20년	Max 5년	Max 20년 (단, 스페셜케어서비스는 진단일로부터 5년)
서비스 개수 (스탠다드 기준)	20개	7개	5개	7개
주요 서비스	<p>대학병원진료예약 건강검진우대 심리상담할인 건강상담 상조할인 라이프케어몰 뷰티/웰빙클리닉할인</p> <p>노인요양시설안내 1:1전담 간호사 배정 유전자 검사 우대 간호사 병원 동행(6회) 차량에스코트(연 1회) 항암가발우대 표적항암치료 집중관리</p> <p>옵션 피트니스센터우대, 웨딩패키지우대, 반려동물장례우대, 전화심리상담, 미숙아방문교육, 제대혈보관우대, 만성질환 혈당계제, 니어컨시어지 치매환자 위치추적신호기 제공, 장수콜 등</p>	<p>간호사 병원동행 대형병원 진료예약 건강상담 건강검진 예약 간호사 모니터링(월1회) 전화심리상담(월2회) NK세포 활성화 검사지원(1회) 등</p>	<p>건강상담 진료예약 및 명의안내 건강검진 우대 차량 에스코트 건강문자 발송</p>	<p>건강상담 대학병원 명의안내 및 예약 건강검진우대 가족검진우대 전화심리상담 해의의료지원</p>
진료협력 네트워크 (대학병원 기준)	47개 (서울대병원, 삼성서울, 세브란스, 서울아산병원 등)			47개 (서울대병원, 삼성서울, 세브란스, 서울아산병원 등)
가족 보장 범위	본인&배우자의 직계존비속 (업계 최대)	(본인만 가능)	(본인만 가능)	배우자+직계존비속
서비스 제공시기	계약일 D+1일	계약일로부터 30일 경과 후	계약일로부터 30일 경과 후	계약일로부터 30일 경과 후

※ 360Health는 당사에 체결한 보험계약의 주계약 가입금액 또는 월납입보험료에 따라 다른 등급의 서비스를 피보험자에게 제공합니다.

서비스 등급 기준 및 자세한 내용은 메트라이프생명 홈페이지에서 확인하시기 바랍니다.

※ 본서비스는 대/내외 환경에 따라 서비스가 변경 및 축소될 수 있습니다. 이 경우 가입자에게 문자메시지, 카카오톡, 이메일, 모바일 앱, 인터넷 홈페이지 등을 통해 사전 안내 드립니다.

메트라이프생명을 통해 나와 내 가족의 건강^{360Health}과 은퇴^{360Future}를 동시에 누리보아요

가입금액 2억 원* 이상
피보험자

360Health 프리미엄 서비스

- 해외 의료지원 • PET-CT 제공 • 약물 유전체 검사 제공
- 약 10종의 더 특별한 헬스케어 서비스 제공

+베이직서비스

+스탠다드 서비스

+패밀리서비스

+360Future프리미엄서비스

가입금액 1억 원*
보험료 100만 원 이상
피보험자**

360Health 패밀리 서비스

- 양가 가족(본인 및 배우자의 직계존비속)에게 주요 헬스케어서비스 제공
(노인요양시설/대형병원 및 진료예약 및 명의안내/건강검진 예약 대행 및 우대)

360Future 프리미엄 서비스

- 간병인지원 • 건강식사배송 • 방문 재활PT
- 약 9종의 시니어 프리미엄 서비스 제공

+베이직서비스

+스탠다드 서비스

가입금액 5,000만 원*
보험료 50만 원 이상
피보험자**

360Health 스탠다드 서비스

- 대학병원 진료예약 및 명의 안내
- 간호사 병원 동행
- 건강검진 예약 대행 및 우대
- 전문의료진 전화 건강 상담
- 약 20종 이상 다양한 헬스케어 서비스

+베이직서비스

메트라이프 생명
모든 계약자/
피보험자

360Health 베이직 서비스

- 360Health 앱을 통한 건강 관리 및 라이프케어 혜택(건강식품 및 물품 할인 구매 가능)

360Future 베이직 서비스

- 시니어를 위한 개인비서 서비스
- 맞춤형 자산관리 서비스
- 프라이빗 여행상품 제휴 우대 혜택
- 반려동물 시건강 리포트
- 약 8종 이상 시니어를 위한 서비스 제공

*회사에서 정한 보장성 상품의 주계약 및 (무)변액연금보험동행상품의 사망보장형 가입금액 합산액

**회사에서 정한 저축성상품의 월납 보험료 합산액



『 360Health로 세일즈 2배 만들기 』 인터뷰

액티브사업단 김지훈단장



QR을 스캔하시면
인터뷰 영상을 보실 수 있습니다.

※ 360Health 헬스케어서비스는 당사에 체결한 보험계약의 주계약 가입금액 또는 월납보험료에 따라 다른 등급의 서비스를 제공하며, 보험계약을 유지하는 경우에 한하여 제공 합니다.

※ 서비스 등급 기준 및 자세한 내용은 메트라이프생명 홈페이지에서 확인하시기 바랍니다. 본 서비스는 메트라이프생명의 제휴업체에서 제공하는 서비스이며, 서비스에 대한 책임은 제휴업체에게 있습니다.

※ 360Future 서비스 대상은 메트라이프생명 모든 고객(계약자 및 피보험자)입니다. 다만, 프리미엄 서비스는 회사에서 정한 보장성 상품의 주계약 및 (무)변액 연금 보험 동행 상품의 사망보장형 보험 가입 금액 합산 1억 원 또는 회사에서 정한 저축성 상품의 월납 보험료 합산 약 100만 원 이상 계약의 주피보험자에게 제공됩니다.

※ 보험계약 체결 전 상품설명서 및 약관을 확인하시기 바랍니다.

※ 메트라이프생명보험 및 모집종사자는 해당 상품에 대해 충분히 설명할 의무가 있으며, 가입자는 가입에 앞서 이에 대한 충분한 설명을 받으시기 바랍니다.

※ 본 서비스는 서비스 개선 및 대내외 환경 변화로 인해 향후 서비스 내용이 축소되거나 변경될 수 있습니다. 이 경우 가입자에게 문자메시지, 카카오톡, 이메일, 모바일 앱, 인터넷 홈페이지 등을 통해 사전 안내됩니다.

본 자료는 내부교육용 자료이므로 고객상담 시 직접 사용하지 않습니다.

준법감시확인필-6020-2406-560333, 유효기간-2024-06-20~2025-06-19

360Health 및 360Future이용가이드

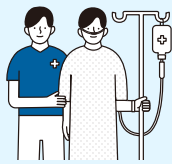
360Health 이용가이드



**전문의료진
전화건강상담**

13개 진료과목 전문의와 임상경험이 풍부한 간호사, 영양사, 건강 운동 관리사로 구성된 상담 전문가가 실시간 1:1 건강상담을 제공합니다. 암에 대한 의료 상식·증상 상담·식습관·일상/재활 운동도 이제 믿을 수 있는 전문가와 상의하세요.

“ 가족 중에 암 경험자가 있어서 항상 걱정이 많은 편입니다. 건강검진도 꾸준히 받고 있지만, 무엇보다 중요한 것은 일상생활에서 건강한 생활습관을 유지하는 일이라구요. **암을 예방하는 데 좋은 음식과 조리법은 무엇인지, 어떤 운동을 해야 하는지** 등 전문 간호사분께서 전화로 상담을 친절히 해주셔서 매우 든든하고, 감사했습니다.



**대학병원 진료예약
및 명의 안내**

주요 대학병원과의 협력 시스템으로 진료과목과 명의 안내 및 진료예약 업무 대행까지, 적절한 치료를 받을 수 있도록 지원해 드립니다. 의료진 선택과 병원 예약의 번거로움은 덜어드리고 치료 자체에만 집중할 수 있도록 힘이 되어 드리겠습니다.

“ 자궁내막암 진단을 받고 가장 먼저 든 생각은 내가 살 수 있을까? 치료를 받을 수 있을까? 였습니다. 제가 사는 지방에서는 오죽하면 수술 날짜 기다리다 죽는다는 이야기가 나올 정도로 큰 병에 대한 치료가 쉽지 않기 때문입니다. 물론 큰 병원 예약도 어렵고요. 그런데 **암 진단을 받은 지 3일 만에 헬스케어서비스를 통해 서울의 큰 병원을 예약할 수 있었어요.** 헬스케어서비스에서 서울의 명의를 찾아서 바로 예약해주신 덕분에입니다. 여기에 전담 간호사까지 배정해 예약부터 진료까지 모든 과정을 맡아 주셨어요. 아, 이제 살았다는 안도가 들더라고요.

*상기 내용은 특정 서비스 수혜자의 사례이며, 대형병원 초진 예약은 개별 진료 환경에 따라 다를 수 있습니다.



360Health 더알아보기
QR을 스캔하세요.

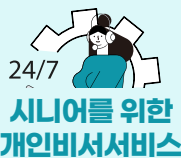


헬스케어서비스 전용 콜센터

평일 09:00 - 18:00, 토요일 09:00 - 13:00, 공휴일 제외

1577-3012

360Future 이용가이드



**24/7
시니어를 위한
개인비서서비스**

“ **개인비서서비스, 쇼핑할 때마다 든든해요**

매번 인터넷으로 쇼핑할 때마다 자녀들의 도움을 받았는데, 360Future의 시니어를 위한 개인비서가 좋은 물건을 최저가로 검색해주는 덕분에 편리하게 구매할 수 있었어요.

- 이0은 고객(충북 제천시, 78세)



**프라이빗
여행서비스**

“ **360Future 덕분에 효도할 수 있었어요**

다리가 불편해진 이후로 여행하는 일이 부쩍 줄어들 어머니를 모시고 여행 한 번 가자, 생각했지만 막상 시간 내는 게 쉽지 않았어요. 마침 360Future 서비스 중 시니어 특화여행 상품이 있어서 신청했는데, 집으로 모시러 오는 걸 시작으로 여행 기간 내내 저보다 더 살가운 ‘여행 버디’가 어머니를 부축해드리고, 화장실까지 동행해주셨다고 하더라고요. 여행 중간중간 저에게 어머니가 즐거워하는 사진을 카톡으로 보내주어 안심했는데, 너무 행복했다는 어머니의 후기를 듣고 나니 감사한 마음이 더 커졌습니다.

- 김0윤 고객(울산광역시, 28세)



MetLife One
바로가기 QR코드



※ 360Future서비스 대상은 메트라이프생명 모든 고객(계약자 및 피보험자)입니다. 다만, 프리미엄 서비스는 회사에서 정한 보장성 상품의 주계약 및 (무)변액연금보험 동행 상품의 사망보장형 보험 가입 금액 합산 1억 원 또는 회사에서 정한 저축성 상품의 월납 보험료 합산 약 100만 원 이상 계약의 주피보험자에게 제공됩니다.

※ 보험계약 체결 전 상품설명서 및 약관을 확인하시기 바랍니다.

※ 메트라이프생명보험 및 모집종사자는 해당 상품에 대해 충분히 설명할 의무가 있으며, 가입자는 가입에 앞서 이에 대한 충분한 설명을 받으시기 바랍니다.

※ 360Health 헬스케어서비스는 당사에 체결한 보험계약의 주계약 가입금액 또는 월납입보험료에 따라 다른 등급의 서비스를 제공하며, 보험계약을 유지하는 경우에 한하여 제공됩니다.

※ 본 서비스는 서비스 개선 및 대내외 환경 변화로 인해 향후 서비스 내용이 축소되거나 변경될 수 있습니다. 이 경우 가입자에게 문자메시지, 카카오톡 알림톡, 이메일, 모바일 앱, 인터넷 홈페이지 등을 통해 사전 안내해 드립니다.

외화 적합성진단 문항 짚고가기

꼭!

외화 적합성 진단 문항 짚고가기

계약자 정보확인 질문 항목은?

- | | | |
|-------------|------------|-------------|
| ① 취약금융소비자여부 | 5 소득대비 보험료 | ⑩ 외화상품 경험 |
| ② 금융상품 종류 | 6 추가납부 여력 | ⑪ 외화상품 가입기간 |
| ③ 가입목적 | ⑦ 납입 가능 기간 | ⑫ 원금보존 성향 |
| ④ 활용계획 | ⑧ 예상 유지 기간 | ⑬ 손실 감내도 |
| 4 월평균 소득 | 9 중도해지 가능성 | ⑭ 금융상품 이해도 |

부적합이 뜰거예요!!

0, 1, 2, 3, 7, 8번 질문 중 어느 하나라도 부적합 항목을 선택시

권유하면 안돼요!!

10, 11번 질문에서 가입 경험이 없는 경우 (목적, 납입능력, 유지능력에 따라 예외적으로 허용 가능)

당일 재진단 안돼요!!

12, 13, 14번 질문과 같이 짧은 시간내 변경되기 어렵고 오류를 객관적으로 확인하기 어려운 답을 선택시

Key Point!

외화보험은 '장기', '보장성'상품으로 '환율 위험'이 있어요.
이것만 기억하면 계약자정보확인 어~렵지 않아요~!



01. 고객님께서 가입하고자하는 금융상품은?

외화 보험

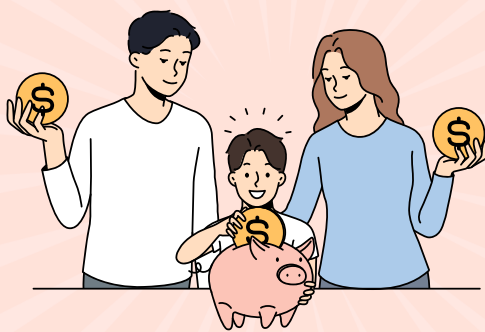


02. 금융상품 가입 목적은?

위험에 대비한
보장자산
외화마련을 하는 것
어떠세요?



03. 외화보험을 가입하고 실제 활용계획?



장기의 미래에 유족 등에게
외화자산 상속 등 보장자산으로
활용하면 어떨까요~?

적합성 매뉴얼 바로가기

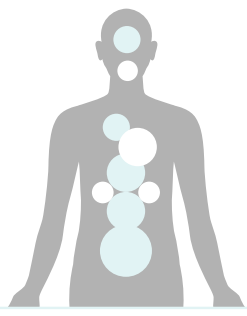


언더라이팅 인수기준 완화

01 | 간편가입 360 종합보장보험(갱신형) 특약별 합산 한도

분류	특약명	단일부과최대한도	당사한도	업계한도
재해장해	재해장해특약	5천	3억	5억
입원	간편입원특약	5천	10만원/1일	10만원/1일
암진단	간편암진단특약	6천	1억	3억
	간편유방암 및 남녀생식기암 진단특약	6천	암진단 1배 이내	-
	간편소액암진단특약	1.2천	암진단 0.2배 이내	-
암입원	간편암입원특약_요양병원제외	1천	40만원/1일	60만원/1일
	간편요양병원 암입원특약	1천		
표적항암 약물치료	간편표적항암약물 허가치료특약	6천	6천	1.2억
	간편항암양성자 방사선치료특약	2.5천	3천	
	간편항암세기조절 방사선치료특약	1천	1천	
심근경색증 진단	간편급성심근경색증 진단특약	6천	1억	2억
	간편허혈성심장질환 진단특약	2천		
뇌출혈진단	간편뇌출혈 진단특약	6천	1억	2억
	간편뇌경색진단특약	1천		
	간편뇌혈관진단특약	2천		
재해골절	재해골절특약	1천(30만원)	60만원	100만원
	5대재해골절특약	1천	1천	-
수술	간편수술특약	1.5천	20만원/1종	100만원/1종

02 | 모든 종신보험에 한해 중대질환 인수기준 확대




**가입한도
주계약 1억원 이하**




뇌혈관질환

- 뇌출혈
- 뇌경색
- 뇌졸중
- 대뇌동맥류 등



심혈관질환

- 심부전
- 심근경색
- 동맥관개존증
- 관상동맥질환
- 대동맥 협착
- 심(내)막염
- 협심증 등



암

위, 간, 대장 등
치료 종결 시점부터
10년 이내의 일반암

단, 고액암은 제외
(뇌, 골, 혈액 종양)

기타 확인사항

- 적용대상 병력은 심장질환, 뇌혈관질환, 일반암 이력에 한합니다.(위 이미지 참조)
- 청약시 연령별 진단 대상 케이스는 당사 표준진단을 반드시 시행해야 하며, 진단결과에 따라 인수 제한될 수 있습니다.
- 기계약이 있는 고객의 경우 기계약 합산 10억을 초과할 수 없습니다.

※ 본 상품은 보장성보험이며, 저축(연금)목적에는 적합하지 않습니다.
 ※ 기타 자세한 사항은 보험계약 체결 전, 상품설명서 및 약관을 반드시 읽어보시기 바랍니다.
 ※ 갱신형 상품은 향후 위험률 변경 등에 따라 보험료가 인상될 수 있습니다. - 최초계약은 10년만기 또는 20년만기로 운용합니다. - 갱신 계약의 보험기간은 5년 만기로 갱신합니다. 다만, 갱신일부터 최종갱신계약의 보험기간 만료일까지가 5년 미만일 경우에는 갱신일부터 최종 갱신계약의 보험기간 만료일까지를 해당 주계약 및 특약의 보험기간으로 합니다.
 ※ 간편가입보험은 일반가입보험료에 가입하기 어려운 과거 병력자나, 현재 만성질환으로 치료를 받고 있는 사람, 고령자 등을 대상으로 가입 심사 과정과 서류 등을 간소화 한 상품입니다. 일반심사보험 대비 보험료가 다소 높으며, 의사의 건강검진을 받거나 일반계약 심사를 할 경우 일반 심사보험에 가입할 수 있습니다.

법인영업 서비스

기업 이슈 및 상담 접근 포인트를 제공하는
법인상담컨설팅제안서 200% 활용하기!

ceo.metlife.co.kr



법인명, 대표성명만 입력하면 10초 만에 생성 리포트 생성!



신호등 빨간불을 먼저 확인하세요!

* 안내 & 터치 필요

A 등급표			B 등급표			C 등급표		
AAA	AA	A	BBB	BB	B	CCC	CC	C
●	●	●	●	●	●	●	●	●
●	●	●	●	●	●	●	●	●
신호등 조합에 따라 다양한 상담 방향			신호등 조합에 따라 다양한 상담 방향			신호등 조합에 따라 다양한 상담 방향		
●	●	●	●	●	●	●	●	●
●	●	●	●	●	●	●	●	●

- 미처분 이익잉여금 분석
- 임원보수 및 부담세액 분석 & 임원퇴직금 예상금액
- 배당금 지급이력
- 주임종 단기채권 보유현황 및 분석
- 기업부채 리스크 분석
- 주식명의신탁 리스크 분석
- 상속세 추정 및 가업승계 리스크 분

* 본 등급표는 절대적인 기준이 아닙니다.
가장 심플하게 분류한 경우이므로 고려하지 않은 신호등 색깔에 따라 상담의 방향이 달라질 수 있습니다.



컨설팅제안서 활용
꿀팁 상세보기 QR코드



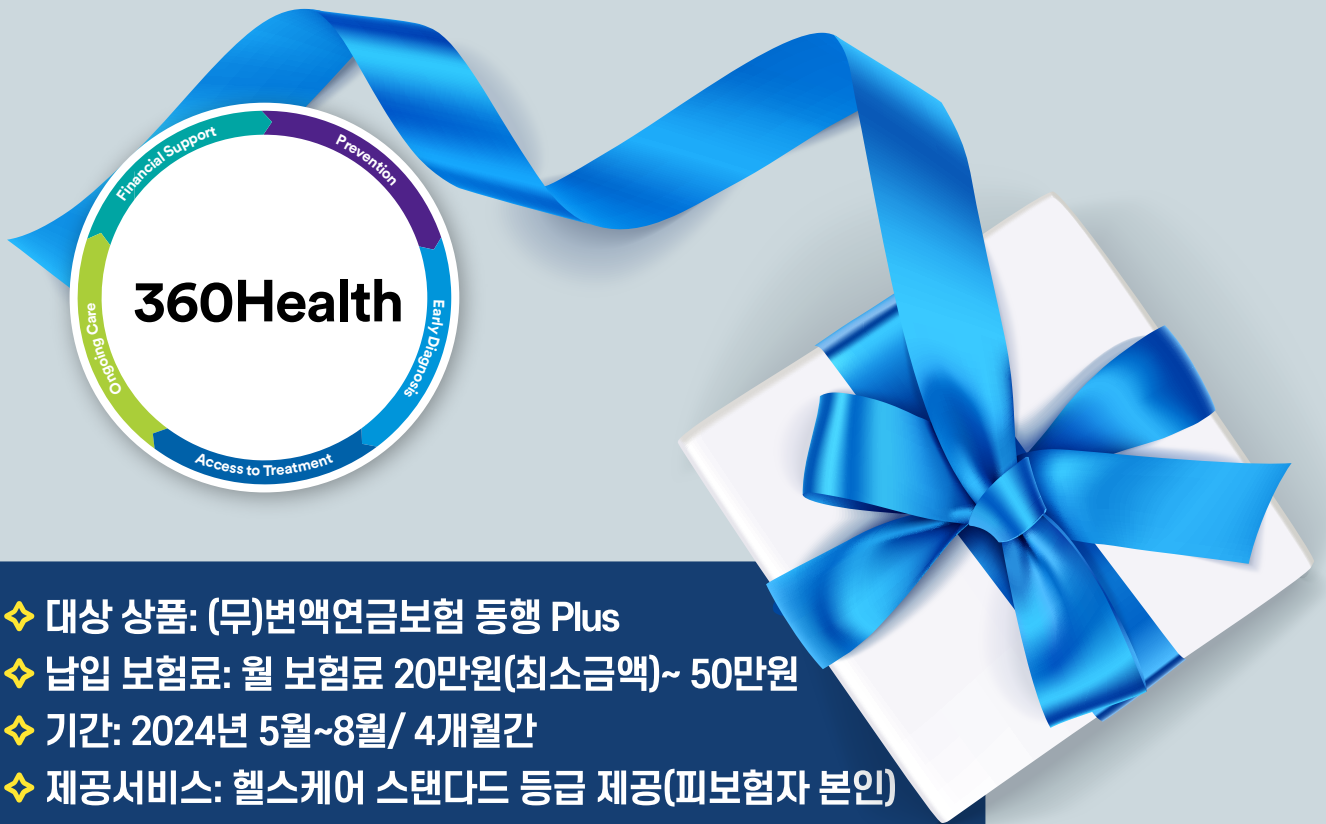
24시간 이용 가능한
법인영업서비스 바로가기

메트라이프생명 헬스케어서비스 이벤트

제공기간 **5년으로 연장!!**
딱 **8월까지만!** 역대급 혜택!!

WOW!!

360Health 스탠다드서비스 제공



- ◆ 대상 상품: (무)변액연금보험 동행 Plus
- ◆ 납입 보험료: 월 보험료 20만원(최소금액)~ 50만원
- ◆ 기간: 2024년 5월~8월/ 4개월간
- ◆ 제공서비스: 헬스케어 스탠다드 등급 제공(피보험자 본인)
- ◆ 제공기간: 5년간 제공

헬스케어 스탠다드 서비스

- 대형병원 진료예약 및 명의 안내
- 표적항암치료 집중관리
- 차량 에스코트
- 전문의료진 전화 건강상담
- 건강검진 결과 해석 전화 상담
- 상조 할인
- 간호사 병원 동행 안내
- 항암 가발 우대
- 유전자 검사 우대
- 건강검진 예약 대행 및 우대
- 건강정보 제공
- 노인 요양시설 안내
- 1:1 전담 간호사 배정
- 라이프케어몰 이용 혜택
- 심리 상담 센터 예약 및 우대·뷰티/웰빙 클리닉 우대

※ 헬스케어서비스는 피보험자별 대상이 되는 상품의 합산 가입 금액이 일정금액이 이상인 경우, 피보험자가 제공 대상이 됩니다.
※ 본서비스는 서비스 개선 및 대내외 환경 변화로 인해 향후 서비스 내용이 축소되거나 변경될 수 있습니다.

MY CUSTOMER

메트라이프생명GA 메트라이프 기고객 재방문 프로그램



- 마이 커스터머가 무엇인가요?**
 신계약 후 13~24차월 도래한 기고객을 재방문하는 프로그램입니다
- 왜 참여해야 하나요?**
 목표는 고객관리이지만 지인추천에 추가 세일즈까지 나와요
- 참여하면 어떤 혜택이 있나요?**
 기존고객 방문에 꼭 필요한 것을 MetLife가 준비해드립니다!

01 미니특강

기존고객 재방문을 준비하는 과정과 만나서 할 수 있는 이야기들을 준비했어요!

*참여신청 시 알림독을 통해 확인하실 수 있습니다

Contents

- 기고객을 왜 만나야 할까?
- 만나서 고객과 나눌 이야기는?
- My Customer 준비 방법!
- 추가 세일즈를 위한 TIP

02 방문 사은품

고객을 만나러 갈 때 들고 갈 수 있는 센스 있는 사은품을 MetLife가 준비했어요

앞에 드는 물품으로 선택하실 수 있습니다 (4종 중 택1)

*방문에정일입력 시 사은품 배송을 위한 알림독이 발송됩니다

초고농축 캡슐세제
 요새 누가 세제통 부어서 쓰시나요, 세척+섬유보호+향기케어 캡슐로 컴팩트하게

피름 핸드크림 Set
 여성고객이라면 딱! 좋은 향수슬-나는 핸드크림 SET!

전용 와인 오프니
 특히 남성고객에게 선물드리면 그렇게 좋아하신다는 진동 와인오프니!

안데스 호수소금 Set
 호불호 없이, 연령대 구분없이 모든고객이 좋아하는 프리미엄 소금세트

03 상담 자료

오랜만에 고객한테 연락하려니... 무슨 말 할지 애매~하시죠?

방문약속 잡는 TIP부터 추가세일즈로 이어지는 방법까지 “메트라이프가 쉽게 알려드립니다”

*아래 참여 신청 시 관련 자료가 알림독으로 발송됩니다.

약속잡기 팀

꼼꼼한 상담을 원하는 고객에게
 만남이 꼭 필요한지 되묻는 고객에게

- 세일즈 미니특강
- 상담 참고 자료

04 대상고객 조회방법

MetDO 전산(metplus.metlife.co.kr) >> 고객관리 >> My customer PKG 대상고객 조회

참여 신청 방법

1초 신청서 작성 바로가기(클릭)



이젠 달러가 대세!

달러보험 세일즈 지원을 위한 고객 커피쿠폰 이벤트

부자력TEST 이벤트 소개

대상자 메트라이프생명 GA채널을 통해 카카오톡 알림톡을 받은 협약 GA AGENT

일정 2024.06.03~08.31

내용



고객이 부자력테스트 후
결과확인하고 무료상담신청 시
커피쿠폰 100% 제공

※ Agent 1인당 커피쿠폰 50매 한정

상담신청한 고객을
상담DB로 활용하여
달러보험 세일즈

※ 상담신청 고객정보는 esMAP에서 확인
※ 상담신청한 고객이 있는 Agent는
카카오톡 알림톡을 통해 달러 세일즈 자료 추가 제공

참여방법

- 1 카카오톡 알림톡으로 수신한 **이벤트 개별링크**(부자력TEST 링크) **전체 복사**
- 2 고객에게 연락드릴 기회로 활용하며 **해당 링크**(부자력TEST링크) **전달**
- 3 부자력TEST 참여 및 결과확인까지 한 고객은 **커피쿠폰 당첨!**
- 4 상담신청 고객 정보는 **상담DB로 활용**(esMAP에서 확인)

참여장점

01

고객에게 연락드릴
기회로 활용할 수 있어요!

02

고객이 부자력TEST에
참여만 해도 쉽게
**달러의 중요성을
인지할 수 있어요**

03

부자력TEST 결과를
확인한 고객은
**상담DB로
활용할 수 있어요**

04

달러의 중요성을
알게 된 고객을 대상으로
달러보험을 쉽게
세일즈 할 수 있어요

주의사항

- 1 커피쿠폰 발송은 당첨된 날로부터 5영업일 이내에 휴대전화 문자로 발송됩니다.
- 2 Agent 1인당 커피쿠폰 50매까지 제공되며, 본인 참여는 제한됩니다. (고객터치 지원을 위한 이벤트이므로 양해 바랍니다.)
- 3 Agent 개별 고유 URL을 사용해야만 상담신청 고객을 확인하실 수 있습니다.
- 4 개별 링크 URL을 복사하여 전달하실 때는 'URL 전체를 모두 복사'하지 않으면 누구의 링크인지 추적이 불가하여 100% 당첨 혜택을 제공해드릴 수 없으니 주의 바랍니다.
- 5 URL을 외부 불특정 다수에게 유출되는 경우 해당 링크는 즉시 폐쇄 조치 됩니다.
- 6 이벤트는 내부 사정에 의해 경품 변경 및 조기 종료될 수 있습니다.

차례로 돌아가기

고객서비스 꼭.짚.점

고객을 만날 때 꼭! 짚어드려야 할 점



360종합보장보험 가입기준이 완화되었습니다

암 치료 1년 경과 후에는 심사를 거쳐 심뇌혈관 특약에 가입 가능합니다.
또, 심뇌혈관 치료 1년 경과 후에는 암관련 특약에 가입할 수 있습니다.



단기집중 가입제한 기준이 완화되었습니다.

당사와 타사의 유사한 상품을 1개월 이내에 2건까지 가입할 수 있던 기준을
3개월 이내 3건 미만으로 완화하였습니다.



MetLife One과 360 Health App이 통합됩니다

8/12일 새로워진 MetLife One을 만나보세요
한 번만 로그인 등록하면, 다양한 서비스를 계속 이용할 수 있습니다!



보험금 예상금액과 필요서류는 MetLife One에서!

보험금 청구 시 예상금액을 확인하실 수 있습니다.
청구에 필요한 서류는 로그인도 필요 없이 MetLife One에서 알아보세요



계약유지보증기간 연장기회 놓치지 마세요!

계약유지보증 기간이 단축된 계약은 연장가능일 전에 연장보험료 납입이 가능합니다.
알림톡으로 발송되는 연장가능일자를 꼭! 확인하세요



콜센터에서 얼굴을 보면서 상담이 가능해졌어요.

화상상담솔루션 도입으로, 고객님의게 보다 안전한 본인인증과
비대면 업무처리가 가능해졌습니다. 본인인증도 O.K!!



연금 쿠폰 받으실 계좌, 등록하셨나요?

'오늘의 연금 쿠폰형' 가입 시에, 자동송금 계좌를 꼭 등록해주세요.
다음달 혹은 다음해에 바로 쿠폰이 지급됩니다.