



# 12월 언더라이팅 포인트 한도우대 연장 확정!



(단위: 원)

		기존한도	한도우대
(일반/간편) The H 건강보험	고혈압(원발성)약물치료(갱) *간편제외	갱신/비갱신 합산한도 300만	갱신/비갱신 합산한도 <b>500만</b>
	고혈압(원발성)약물치료 *간편제외		
	당뇨진단 *간편제외	300만	<b>500만</b>
	대상포진 및 통풍	300만	<b>500만</b>
	혈전용해치료보장	1,000만	<b>3,000만</b>
(건강/간편) H10 건강보험	혈전용해치료보장 *간편제외	1,000만	<b>3,000만</b>
	기타부정맥진단	500만	<b>1,000만</b>
<b>12월 20일 까지만 우대!</b>	<b>장기요양(1-5등급)</b>		
	- 재가급여(월1회)	70만	<b>100만</b>
	- 방문요양 지원금(월1회)	10만	<b>50만</b>
	<b>장기요양(1-인지지원등급)</b>		
	- 복지용구 지원금(월1회)	10만	<b>20만</b>
	- 주야간보호 지원금(월1회)	10만	<b>50만</b>
(일반/간편) The H 간병보험	간병인비용지원금 [1백만원이상, 요양병원제외]		<b>1,000만</b>
	간병인지원금(181-365일) (요양병원제외)		<b>15만</b>
	간병인지원금(1-180일)체증형 (요양병원제외)	-	<b>20만</b>
	<b>요양병원집중케어입원(1-180일)(갱)</b>		
	- 기본		<b>5만</b>
	- 중고도		<b>10만</b>
	- 최고도		<b>20만</b>

# 12월 언더라이팅 포인트 한도우대 신규 금부!



(단위: 원)

		기존한도	한도우대
(일반/간편) The H 건강보험	관절질환치료		
	- 중증 무릎관절 연골손상 진단	250만	750만
	- 관절염 카티스템 수술자금	500만	1,500만
	- 특정 류마티스 관절염 진단	1,000만	3,000만
	회당주는 뇌혈관질환수술 / 허혈성심장질환수술보장	200만	2,000만
	경증혈관질환진단 [경증뇌혈관질환] / [경증심장질환]	300만	600만
	상급종합병원통원 [뇌혈관질환] / [허혈성심장질환]	20만	30만
(일반/간편) The H 간병보험	관절질환치료		
	- 중증 무릎관절 연골손상 진단	250만	750만
	- 관절염 카티스템 수술자금	500만	1,500만
	- 특정 류마티스 관절염 진단	1,000만	3,000만
	간병인지원금(1-180일)(요양병원) * 체증형제외	3만	7만
	간병인지원금(181-365일)(요양병원)	3만	5만
	3대질병 간병인지원금(1-180일)(요양병원)	3만	3만
(일반/간편) The 시그니처 암보험	암주요치료보장		
	- [암(기타피부암·갑상선암 제외)](연1회)	2,000만	5,000만
	- [기타피부암·갑상선암](연1회)	400만	1,000만
	암로봇수술(다빈치&레보아이)(회당)	1,000만	2,000만
	표적항암약물허가치료(연1회)	2,000만	5,000만
	비급여 표적항암약물허가치료(연1회)	4,000만	8,000만
	특정면역항암약물허가치료(연1회)	5,000만	10,000만

The H 종신보험 / The H 건강보험 / The 시그니처 암보험

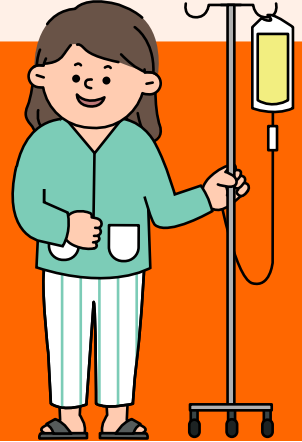
## 전건 무진단

(단, 치료력 및 고액계약 진단은 시행)

# 암 치료는 종합병원에서만 되는줄 알았는데, 집 근처 병원에서 암주요치료\* 받았어요!

\*암주요치료란, 암수술/항암약물치료/항암방사선에 해당하는 치료를 의미합니다.

- 건강검진으로 유방암 의심 소견을 받은 A씨
- 상급종합병원에 진료 예약을 했는데, 가장 빠른 날자가 3개월 후!
- 결국, 동네 유명한 유방암 전문 병원을 찾아간 A씨
- **집 근처 병원에서 상급종합병원 교수 출신의 B원장님을 만남**  
“동네병원이라 조금 걱정했는데, 진단부터 치료 계획도 체계적으로 짜주시고 수술부터 회복까지, A부터 Z까지 전 과정을 원장님이 직접 해주셔서 믿음이 갔어요.”



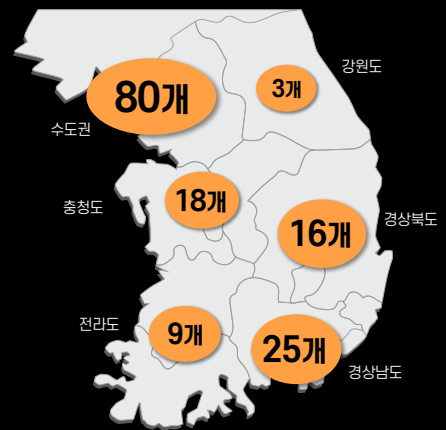
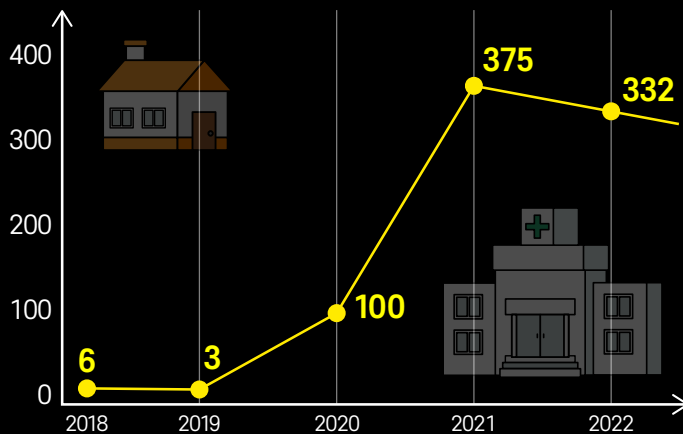
“암 치료는 상급종합병원에서만 하는 줄 알았는데, 아니더라고요.  
The 시그니처 암보험은 **모든병원을 최대 5천까지 정액으로 보장**해주고,  
**10년동안 보장되니 재발암도 걱정 없어요!**”

※위 사례는 암주요치료보장S특약[암(기타피부암·갑상선암 제외)](연1회)을 부가했을 때에 한하며, 실제 사례를 바탕으로 각색하였습니다.

## 이미 많은 고객님의들이 전국 병원에서 치료 받고 있더라고요!

### 종합병원 미만 급 의료기관 암주요치료 보험금 지급 건수 / 병원 수

출처 : 2018~2022, 한화생명





특별한 연말 선물이 쏟아져요~  
암 치료 보장은 역시  
The 시그니처 암으로!

# 암 치료 30억 플랜

치료비가 적어도, 1회만 치료해도 받는 정액형!  
당연히 병원 종류는 상관없습니다!



경미질환 있어도 가입됩니다!

# 가입 대요 TOP 10

## 인수 경미질환 대폭 확대!

어, 나도? 혹시나 하는 경미질환, 역시나 가입 가능

가입 가능한 경미질환 544개 중, 가입 순위 TOP 10 (10월 기준)

순위	질병코드	질병명
1위	D12	결장, 직장, 항문 및 항문관의 양성 신생물 (대장용종)
2위	K05, K02	치아 및 치주질환
3위	S33	요추염좌, 허리염좌
4위	J00	급성 비인두염 (감기)
5위	G44	두통
6위	H25, H57	노년백내장, 눈 및 눈부속기의 기타 장애
7위	A09	급성 장염
8위	S13	목염좌, 경추염좌
9위	B35	백선증
10위	B02	대상포진

총 가입건수  
무려 1,196건!

## 언더라이팅 사전심사로 더 쉽게 가입돼요!

가입 가능 여부 즉시 확인 가능, 추가 보완없이 소중한 계약을 승낙까지 완료할 수 있습니다

※ 10월 인수계약 6,731건 중 인(人)심사 없이 사전심사로 승낙된 건 6,399건 (약 95%)

# 혈관질환 위협하는 겨울엔 뇌심술



## 겨울철에 많이 발생하는 뇌·심혈관질환!

날씨가 추워지면 체온을 빼앗기는 것을 막기 위해 혈관이 수축되고 혈압이 상승하여 뇌졸중과 심근경색 등 뇌·심혈관질환 발병이 증가합니다.  
특히 혈관의 탄력성이 떨어지는 중장년층은 수축, 이완 작용을 원활하게 하지 못해 혈관 관련 질환에 쉽게 노출될 수 있습니다

### 뇌심 주요치료 2종

혈전용해

**3천만**

관혈수술/비관혈수술

**관혈 2천만 / 비관혈 600만**

(회당)

### 뇌심 통원

**각 일당 60만**

(상급종합병원 입원, 동시 부가 시)

	변경 전 (만원)	12월 한 달 한도 우대! (만원)
혈전용해치료보장특약[급성뇌경색증]	3,000	3,000
혈전용해치료보장특약[급성심근경색증]	3,000	3,000
회당주는 뇌혈관수술(관혈/비관혈)	200/60	<b>보장 10배</b> → 2,000/600
회당주는 허혈성심장질환수술(관혈/비관혈)	200/60	2,000/600
경증혈관질환진단[경증뇌혈관질환]	300	<b>보장 2배</b> → 600
경증혈관질환진단[경증심장질환]	300	600
상급/종합/일반 뇌혈관질환 통원	20/15/15	<b>보장 +10만</b> → 30/15/15
상급/종합/일반 허혈성심장질환 통원	20/15/15	30/15/15
<b>보험료</b> 일반가입형, 여자 50세, 종신만기, 20년납, 해약환급금 미지급형, 주계약 50만원 포함	41,522원	<b>보험료는 딱 1만원만 더!</b> → 54,080원

12월 20일  
까지만  
한도우대!

# 12월 첫 계약은 [복이와요 Plus 플랜] 1-인지지원등급 재가 서비스 월 70만원!

서울시 유치원 941개 / 데이케어센터 526개 (\*24. 11월 기준)

신규설립 유치원 7개 / 데이케어센터 190개 (\*23년 이후)

(출처: 서울시, 국민건강보험공단)

요즘 유치원은 점점 없어지고, 노인시설이 늘어난다고 하죠.  
어르신 분들이 타고 가시는 노란색 봉고차 보셨나요?  
주야간보호시설 차량인데, 흔히 '노치원' 이라고 불리는 시설입니다.  
장기요양 인지도원등급부터 주야간보호시설 이용 시  
최대 월 50만원씩 보장 받을 수 있는 마지막 기회입니다!



## 한 달에 1회만 이용해도 보험금 매월 지급!

복지용구	데이케어 (노치원)	방문요양
<del>10만</del> X 2배	<del>10만</del> X 5배	<del>10만</del> X 5배
→ 20만	→ 50만	→ 50만

### The H 간병보험 [복이와요 Plus 플랜]

	가입금액(원)	보험료(원)
주계약 (일반사망)	50만	820
장기요양(1-인지지원등급)복지용구지원금특약(월1회)	10만 → 20만	5,860
장기요양(1-인지지원등급)주야간보호지원금특약(월1회)	10만 → 50만	8,400
장기요양(1-5등급)방문요양지원금특약(월1회)	10만 → 50만	28,200

· 보험료 : 43,280원  
· 기준 : 일반가입형, 50세 여자, 100세 만기, 20년납, 해약환급금 미지급형





365 요양간병 플랜

업계최고 요양병원 간병인 지원금을  
365일 동안 안전하게!

요양병원 간병인

- 1-180일 12만
- 181-365일 5만

카티스텀 수술 2,250만

장기입원 간병비, 정작 요양병원 못받는다?

“손보 간병보장 상품 실효성 따져봐야...  
요양병원, 한방병원 등 사용처 제한”

‘간병 파산’이라는 말까지 생긴 가운데 불안한 심리를 파고든 과도한 마케팅에 속지 않기 위해선 180일 이상 간병인 사용 일당은 ‘요양, 정신, 한방병원’에서 활용할 수 없다는 점을 분명히 알아야 한다. 국내 전체 입원 병상(72만 4212개) 중 37.5%는 요양병원에 쏠려있다. 요양병원 환자 구성은 10명 중 약 5명이 장기입원 환자에 해당한다.

(출처 : edaily, 2024.07.10)

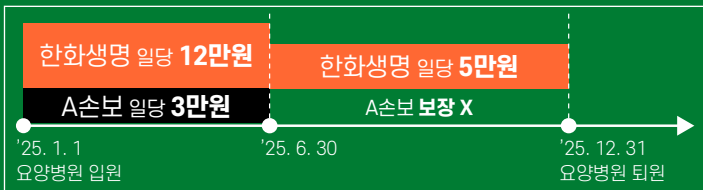
손보사 가입하면

181일부터는 요양병원에서 보장 못받아요

한화생명

181~365일 요양병원도 안전하게 보장!

\*간병인지원금(181-365일)(요양병원)특약 가입 시



The H 간병보험 [365 요양간병 플랜]	가입금액(원)	보장금액(원)
간병인 지원금(1-180일)(요양병원)(기본형)	7만	일당 7만
요양병원집중케어(1-180일)(20년갱)	20만	기본 5만 · 고중도 10만 · 최고도 20만
간병인지원금(181-365일)(요양병원)	5만	일당 5만
관절질환치료(20년갱)	3,000만	중증무릎관절연골손상진단 750만
		관절염 카티스텀 수술 1,500만
		특정 류마티스 관절염 진단 3,000만

요양병원 간병인  
1~180일 : 12만  
181~365일 : 5만

카티스텀 수술  
2,250만

· 보험료 : 32,924원

· 기준 : 일반가입형, 여자 50세, 100세만기, 20년납, 해약환급금 미지급형, 주계약 50만원 포함

# 세액공제·연복리·납입유예 1석 3조 연금보험

세액공제 한도  
최대 연  
600만원!

## ① 세제적격! 최대 99만원 연말정산 환급

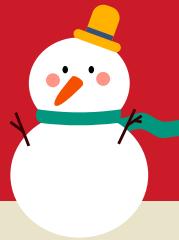
관련 세법 충족 시, 연 세액공제 가능 한도 600만원 기준

## ② 연복리로 불어나는 적립금

거치기간이 길면 갈수록 이자에 이자가 붙는 복리효과

## ③ 소득이 끊겨도 걱정 No! 납입유예 가능

계약일로부터 3년이상 경과 후, 신청 1회당 1년, 최대 3회



현재의 나는!

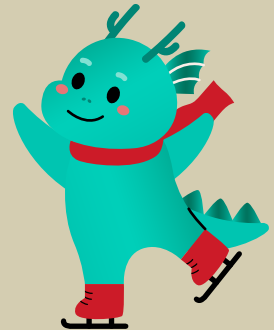
최대 99만원  
연말정산  
환급받고



\* 종합소득 4,500만/총급여액 5,500만 이하 : 16.5%  
\* 종합소득 4,500만/총급여액 5,500만 초과 : 13.2%

미래의 나는!

든든하게  
노후에  
연금받고



\* 연금개시 나이 : 만 55세 ~ 80세

## 연금액 예시

여자 30세 / 20년납 / 월보험료 50만원 / 연금개시 65세 기준

단위 : 만원

		최저보증이율 가정 시	2.4% (연복리A)	2.4% (연복리B)
65세 연금개시	납입보험료 누계	1억 2,000	1억 2,000	
	연금개시 시 계약자 적립금	1억 2,758	2억 528	
종신 연금형	10년 보증	연 394	연 858	
	100세 보증	연 359	연 797	
확정기간 연금형	20년형	연 664	연 1,266	
	30년형	연 454	연 939	

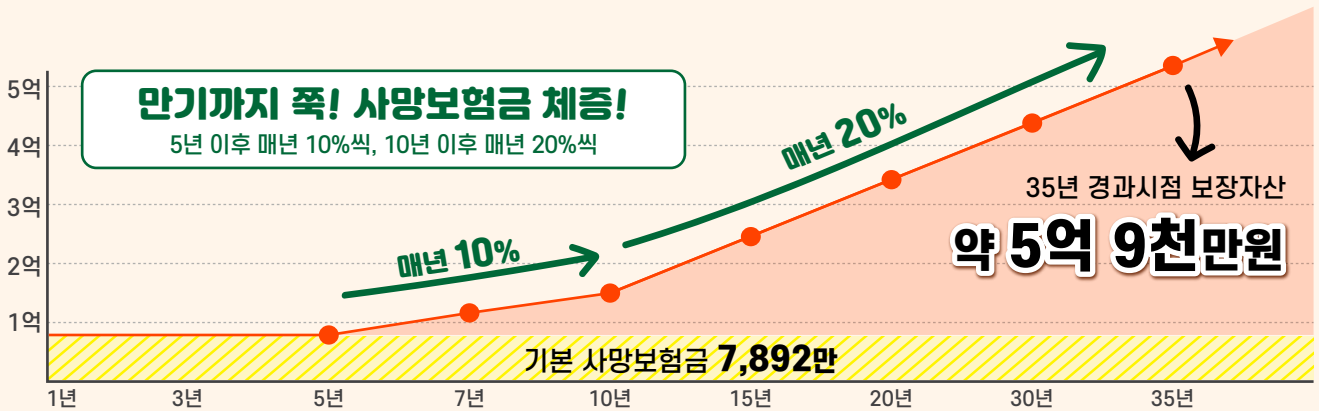
\* 연복리 A : 평균공시이율 2.75%와 2024년 11월 현재 공시이율(연금저축) 2.4% 중 작은 이율 적용.

\* 연복리 B : 2024년 11월 현재 공시이율(연금저축) 2.4% 적용.

\* 확정기간연금형은 종신연금형을 '하이드림 연금전환특약'으로 전환하였을 경우 예시금액입니다.

# 대표님을 위한 가장 좋은 선택!

<p><b>사망보험금 체증 만기까지 족!</b></p> <p>(2종)체증형 가입 시 5년 이후 매년 10%씩, 10년 이후 매년 20%씩</p> 	<p><b>가입나이 최대 75세까지!</b></p> <p>(2종)체증형, 95세 만기</p> 	<p><b>최대 40억까지 인수!</b></p> <p>56세 이상 *20~25세 : 10억 *26~40세 : 20억 *41~55세 : 30억</p> 	<p><b>적립전환, 스마트전환 가능!</b></p> <p>7년 시점 이후 가능</p> 	<p><b>필요할 땐 약관대출!</b></p> <p>주계약 해약환급금의 70%까지 ※단, 95세 만기, 전기납, 체증형 가입 후 15년 이내 피보험자 나이 70세까지만</p> 
--	---	--	---	---



남자 55세, 2종(체증형), 95세 만기, 전기납, 월 보험료 100만원 기준

경과기간	나이	납입보험료 (만원)	해약환급금 (만원)	환급률 (%)	사망보험금 (만원)
1년	56세	1,200	-	-	7,892
3년	58세	3,600	934	25.9	7,892
5년	60세	6,000	5,773	96.2	10,439
7년	62세	8,400	8,257	98.3	12,296
10년	65세	12,000	12,112	100.9	16,416
15년	70세	18,000	18,625	103.4	25,792
20년	75세	24,000	24,091	100.3	34,091
30년	85세	36,000	31,979	88.8	50,802
35년	90세	42,000	29,128	69.3	59,222

## 5년납으로 만드는 생애플랜

### 가입나이

**[일반가입]**  
남:만 15~72세 / 여:만 15~74세  
**[간편가입]**  
남:만 15~71세 / 여:만 15~74세

### 사망보장

가입 2년 후 매년 20%씩  
최대 5년까지 사망보험금 체증

### 스마트 재가전환

완납이후 전환하면  
1-5등급 재가 / 1-2등급 시설  
장기요양 보장 가능!

### 확정금리

1~10년 2.7%, 10년 초과 1.5%  
확정금리 적용

### 중도인출

기본 보험료: 적립, 스마트전환 이후  
추가납입 보험료: 전기간 가능

### 선납기능

당월 보험료 포함  
최대 12개월까지 선납 가능



남자 40세, 가입금액 3천만원, 5년납, 금리확정형(10년 이내 2.7%, 10년 초과 1.5%) 가정 시 (단위 : 원)

경과 기간	일반가입			간편가입		
	가입금액 3천만원			가입금액 3천만원		
	사망보험금	해약환급금	해약환급률	사망보험금	해약환급금	해약환급률
5년	<b>5,400만</b>	<b>3,736만</b>	<b>99.9%</b>	5,400만	<b>3,988만</b>	<b>99.9%</b>
7년	6,000만	3,738만	99.9%	6,000만	3,990만	99.9%
8년	6,000만	4,338만	115.9%	6,000만	4,592만	115.0%
9년	6,000만	4,446만	118.8%	6,000만	4,706만	117.8%
10년	6,000만	4,572만	<b>122.2%</b>	6,000만	4,840만	<b>121.2%</b>
15년	6,000만	5,005만	<b>133.8%</b>	6,000만	5,302만	<b>132.8%</b>
20년	6,000만	5,346만	<b>142.9%</b>	6,000만	5,668만	<b>141.9%</b>

# 똑소리나는

# 연말정산 컨설팅 캠페인

보장성 보험료 세액공제 혜택,  
확실하게 챙기자!



## 혜택 1

### 꼼꼼하게 챙겨서 세액공제 더!

#### ■ 보장성 보험료가 세액공제가 된다?

소득세법 제 59조의 4 (특별세액공제).  
근로소득자가 본인 및 본인의 기본공제대상자를  
계약자와 피보험자로 보험가입 하였을 때,  
연간 100만원 한도로 13.2% 세액공제가 가능합니다.

#### ■ 연말정산 컨설팅 하는 방법!

- ① 고객 및 고객 가족 중 근로자를 파악하고,  
근로자별 납입보험료가 월 10만원 이상  
배분될 수 있도록 계약자 변경 안내
- ② 고객 가족 중 근로자나 피보험 계약이 없는 경우,  
보장분석 후 신계약 추천!

예시1) 계약자-부도, 피보험자-자녀 계약 중, 자녀가 근로자일 경우 자녀로 계약자 변경  
예시2) 계약자-아내, 피보험자-남편 계약 중, 남편이 근로자일 경우 남편으로 계약자 변경

## 혜택 2

### 마케팅 동의하면 경품이 1+1



#### ■ 고객님의 마케팅 동의 완료하면, FP와 고객 모두에게 모바일상품권 증정!

- 대상 : 연말정산 컨설팅 대상 고객 약 53만명
- 기간 : '24. 11. 18(월) ~ '24. 12. 27(금)
- 방법 : 타켓 선정 → 대고객 문자 발송 → 마케팅 동의 완료
- 경품 : 고객/FP 각각 GS25 편의점 3천원권  
(매주 화요일, 문자 메시지로 증정)
- 이벤트 참여 경로 : **FP월드** → 고객관리 활동  
→ 캠페인활동관리 → 연말정산 캠페인  
→ 마케팅 동의 → 'SMS발송' 클릭

※ 캠페인 기간 중, 캠페인 대상고객의 담당 FP를 통해  
한화생명 마케팅동의를 받아야만 이벤트 참여를 하실 수 있습니다.

**필수안내사항** | 암에 대한 보장의 경우, '암 보장개시일'은 최초 계약의 경우 계약일부터 그날을 포함하여 90일이 지난 날의 다음 날로 하며, 갱신계약의 경우 갱신일로 합니다. 치매 관련 보장의 경우, '치매 보장개시일'은 계약일로부터 그날을 포함하여 1년이 지난 날의 다음 날로 합니다. 실손의료보험에서 약침, 추나요법 등 한방치료를 발생한 국민건강보험법상 요양급여에 해당하지 않는 비급여 의료비는 보상하지 않습니다. 주계약보험료 중 일부(위험보험료, 계약 체결 및 계약관리비용)는 보장 및 회사 운영경비로 사용되며, 적립순보험료(위험보험료, 계약체결 및 계약 관리비용을 차감한 금액)만이 공시이율, 최저보증이율 또는 투자수익률로 적립되므로 중도해지 시 납입한 보험료보다 손실이 발생할 수 있습니다. 해약환급금 예시의 경우 해약환급금 금액 및 환급률은 공시이율, 최저보증이율 또는 투자수익률에 따라 변동되며, 미래의 수익을 보장하는 것은 아닙니다. 해약환급금 일부 지급형의 경우 보험료 납입기간 동안 해약환급금을 표준형 대비 해약환급금 일부 지급률로 적게 지급하고 해약 환급금 축소분을 재원으로 보험료를 인하하였습니다. 변액보험은 실적배당형 상품으로 특별계정의 운용에 따른 이익과 손실이 보험 계약자 및 보험수익자에게 귀속되며, 특별계정의 운용실적에 따라 보험금 및 해약환급금 등이 매일 변동됩니다. 또한 최저보증이 없으므로 원금손실이 발생할 수 있습니다. 다만, 약관에서 보험회사가 최저 보충하는 최저 사망보험금 및 특별계정의 운영실적과는 관계없는 스마트전환형 계약 및 특약에 한하여는 예금보험공사가 보호하는 한도 내에서 보호합니다. 보장성보험은 은행의 예·적금과는 다른 상품이고, 저축(연금)에는 적합하지 않습니다. 갱신형보험은 연령의 증가, 위험률 변동 등으로 갱신할 때마다 보험료가 인상될 수 있습니다. 보험가입자는 계약 체결 시 청약에서 질문한 중요한 사항에 대해 사실대로 알려야 하며 이를 이행하지 않을 경우 보험회사는 보험금 지급을 거절할 수 있습니다. 타인의 사망을 보험 사고로 하는 보험계약에서 그 타인의 서면에 의한 동의를 받지 않은 경우 무효 처리됩니다. 보험금 청구권 소멸시효는 3년으로 그 기간을 경과하면 보험금 지급이 제한됩니다. 이 보험계약은 예금자보호법에 따라 해약환급금(또는 만기 시 보험금)에 기타지급금을 합한 금액이 1인당 '5천만원까지'(본 보험회사의 여타 보호상품과 합산) 보호됩니다. 이와 별도로 본 보험회사 보호상품의 사고보험금을 합산한 금액이 1인당 '5천만원까지' 보호됩니다.

교육용 | 고객제시불가 | 심의번호 GA1사업부 24-11-

본 자료는 교육용 자료로서 환급금 및 보험금 지급의 근거가 될 수 없으며 어떠한 경우에도 고객 제시는 불가합니다.

