

12

2024 December

JOY  
MAGAZINE

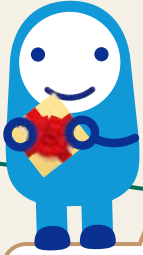


한해 동안 사랑받은

MG 플랜



# 한 해 동안 사랑받은



## 컨셉 1



**비슷한 보장이라면  
저렴한 보험료가 최고!**

PAGE 04~05

**10년 고지보다 저렴한  
355 남자  
암 진단비**

**전 연령(2~14세) 1만원  
어린이 치아보험**

## 컨셉 2



**라사보다 우월한  
보장 내용이 중요!**

PAGE 06~07

**유병자도 가입 즉시!  
매회 지급!  
뇌혈관질환·  
심장관련질병·  
인공관절수술비**

**입원 첫날부터 보장  
입원치료수술비  
(종합병원)**

# MG 플랜

컨셉3



**타사에 없는  
MG만의 담보가 먼저!**

PAGE 08~09

완납시 건강하면  
최대 750만  
**페이백  
건강지원금**

60세 이후  
1천 무료 보장  
**암진단비  
(플러스형)**

컨셉4



**MG는  
간병인 보장에 진심!**

PAGE 10~11

핀으로 공백없는  
무제한 보장  
**181일 이상  
간병인 사용일당**

100만원부터 가능한  
**업계 최저 구간  
간병인 페이백**

부동의 판매 1위

# 355 남자 암 진단비

편 1  
저렴한 가격에

## 고지는 **심플** 하게

**3개월**  
전사 공통 사항

**5년 이내**  
입원만!

**5년 이내**  
암만!

## 보험료는 10년 고지보다 **저렴** 하게

	MG	A사	B사	C사	D사
55세	<p><b>WIN</b></p> <p>40,290원</p> <p>3.5.5</p>	<p>50,580원</p> <p>3.10.10</p>	<p>49,770원</p> <p>3.10.5</p>	<p>43,920원</p> <p>3.10.10</p>	<p>42,630원</p> <p>3.10.10</p>
60세	<p><b>WIN</b></p> <p>51,900원</p> <p>3.5.5</p>	<p>69,780원</p> <p>3.10.10</p>	<p>69,060원</p> <p>3.10.5</p>	<p>61,740원</p> <p>3.10.10</p>	<p>58,620원</p> <p>3.10.10</p>
65세	<p><b>WIN</b></p> <p>64,680원</p> <p>3.5.5</p>	<p>90,660원</p> <p>3.10.10</p>	<p>90,120원</p> <p>3.10.5</p>	<p>81,150원</p> <p>3.10.10</p>	<p>76,590원</p> <p>3.10.10</p>

※ 355간편11종(연만기자동갱신형), 20년갱신, 암진단비3천, 상해1급기준

심플한 고지

보험료는 저렴

# 1등 하는 이유가 있다

2~14세까지 전연령

# 1만원 어린이 치아 보험

권장 1  
저렴한 가격에




비슷한 보장  
**2배** 넘는  
보험료 차이

가입담보		금액	가입담보	금액
보존	아말감, GI(치아당)	2만	치수치료비(치아당)	1만
	아말감, GI외(치아당)(레진, 인레이, 온레이)	10만	주요치주질환(잇몸질환)치료비	2만
	크라운(연3회)	20만	치석제거(스케일링)치료비(연1회)	1만
치아 치료비 <b>100 만원</b>	발치(지급율상이)	<ul style="list-style-type: none"> <li>• 단순 발치 : 치아당 5천원</li> <li>• 정교한 발치 : 치아당 1만원</li> <li>• 완전매복 발치 : 치아당 2만원</li> </ul>		
	영구치상실(10%지급)	1개당 10만원		
	영구치보철(지급율상이)	<ul style="list-style-type: none"> <li>• 브릿지 : 무제한 50만원</li> <li>• 임플란트 : 무제한 100만원</li> <li>• 틀니 : 연간1회한 100만원</li> </ul>		
	치조골이식(20%지급)	1개당 20만원		


※ 이조은 치아보험, 10년갱신, 기본형

**남자 5세**

**10년 갱신형**

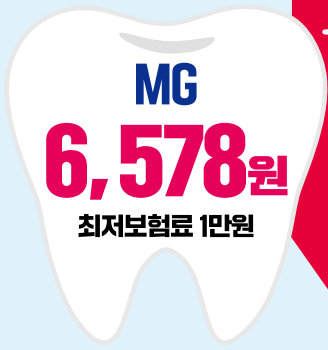


**A생명**  
**23,700원**




**B손보**  
**25,959원**

VS



**MG**  
**6,578원**  
최저보험료 1만원



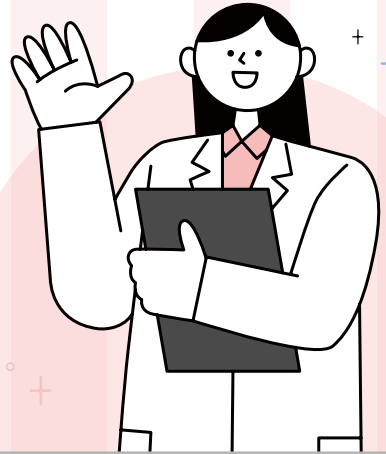
**가성비 끝판왕!**

매니저 추천 1위 담보

# 뇌혈관질환·심장관련질병· 인공관절 수술비

월 20  
아래의 가격 3,000

## 1타 3피



**유병자도  
가입 즉시**

**연간 1회 X  
매회 보장**

**관혈 · 비관혈  
구분 X**

매니저 추천 인공관절  
**1800만 보장  
플랜**  
※ 양쪽 수술시: 질휴1,200만+뇌심인수술비600만

가입담보	금액
질병3%이상후유장해보험금	3,000만
뇌혈관질환·심장관련질병 <b>인공관절 수술비</b>	300만



**60세 여성 14,870원**

355간편11종(연만기자동갱신형), 10년갱신, 상해1급, 일반상해사망보험금5백만포함, 최저보험료2만

누적없는 신개념 하이브리드 담보

# 이것은 입원비인가? 수술비인가?

원인  
아래의 가격 크에

입원 첫날부터 보장 **MG** VS **다사** 수술한 날부터 보장

입원일수 × 가입금액 **180일 한도**

**병원**

(종합병원, 상급종합 모두 포함)

**수술**

(급여+비급여 모두 포함)

**입원**

(1인실, 다인실 모두 포함)

## 질병·상해·3대질병 입원치료수술비

※ 3대 : 암(유사암제외), 뇌혈관질환, 허혈성심장질환

15~50세  
(원더풀2030 : 0~40세)

각 **20만**

51~65세

각 **15만**

66~70세

**HOT**

각 **10만**

### 원더풀 2030 종합

구분	남	여
10세	13,890원	11,579원
20세	16,456원	14,179원
30세	20,396원	18,539원
40세	26,120원	24,716원

원더풀2030종합보험1종해약환급금미지급형(납입후50%),  
20년납100세만기, 상해1급, 연령별한도반영설계  
일반상해후유장해금1천만포함 (30,40세일반상해사망보험금(60세만기)1천만포함)

### 355간편

구분	남	여
40세	29,745원	27,454원
50세	36,520원	33,138원
60세	31,110원	26,693원
70세	21,260원	17,217원

355간편1종해약환급금미지급형(납입후50%),  
20년납100세만기, 상해1급, 연령별한도반영설계,  
일반상해사망보험금5백만포함

# 최대 7,200만원 보장

(3대질병으로 입원수술시 : 40만 × 180일)

납입 완료시 건강하면

최대 750만원 돌려받으세요!

가입 담보	금액
암진단비(유사암제외)	2,000만
뇌혈관질환진단비	1,000만
허혈성심장질환진단비	1,000만
<b>건강지원금(3대질병 미발생)</b>	<b>750만</b> <span style="border: 1px solid red; padding: 2px;">500만</span>
<b>플러스 건강지원금</b>	<b>250만</b>
총 보험료 합계	(할인후가격) 33,353원

원더풀2030종합보험1종해약한금미지급형(납입후50%), 20년납90세만기, 여자, 상해1급, 20세, 일반상해후유장해금1천포함

① 총 납입 보험료 8,004,720원



② 건강 지원금 7,500,000원 지급

※ 3대질병무사고시, 3대 : 암(유사암제외), 뇌혈관질환, 허혈성심장질환

① - ② = 504,720원 (체감 보험료)

약 50만원으로 준비하는 3대 진단비

(20년납 총액)



60세까지 3대 무사고시

# MG는 화끈하게 1천만 더!

편 3 MG입의 혜택

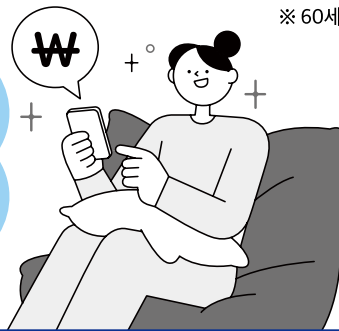
암진단비(플러스형)  
**2천만 가입**

+

**1천만  
무료 보장!**

※ 60세까지 암(유사암제외), 뇌혈관질환, 허혈성심장질환 무사고시

타사  
암진단비보다  
저렴하기까지!



**총 3천만** 보장



MG

타사

일반암 2천 + 1천 플러스

VS

일반암 2천

20세	MG	A사	B사	C사	D사
	11,280원	12,940원	12,762원	12,660원	12,420원
30세	MG	A사	B사	C사	D사
	15,560원	17,880원	17,910원	17,660원	17,600원
40세	MG	A사	B사	C사	D사
	21,740원	24,820원	25,700원	25,020원	불가

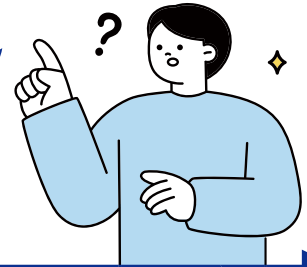
※ 원더풀2030종합보험1종해약환급금미지급형(납입후50%), 20년납90세만기, 남자, 상해1급, 기본담보/연계담보X

간병인 사용입원비Ⅲ



진으로 공백없는 181일 이상 간병인일당

180일+181일 이상 간병인 사용일당  
둘다 가입하면 보장공백이 없나요?



MG **YES!** 없습니다 (VS) Sorry 있..어요.. 타사

MG				MG 보장 ○
타사	(1~180일)	(181일 이상)	(1~180일)	타사 보장 × (180일)

간병인 사용일당Ⅲ  
(1일 이상 180일 한도)

요양병원, 한방병원 및 의원 제외 **20만**  
 요양병원 **5만**  
 한방병원 및 의원 **7만**

간병인 사용일당  
(181일 이상 180일 한도)  
(요양/정신/한방병원 및 의원 제외)

**15만**

원더풀종합

구분	40세	50세
남자	22,251원	27,936원
여자	27,751원	35,033원

355간편

구분	50세	60세
남자	27,862원	33,158원
여자	33,971원	38,131원

355간편5종해약환급금미지급형(납입후50%), 20년납90세만기, 상해1급, 일반상해사망보험금5백만포함  
 원더풀종합보험2종해약환급금미지급형(납입후50%), 20년납90세만기, 상해1급, 일반상해사망보험금1천만포함



MG는 간병인 보장에 진심

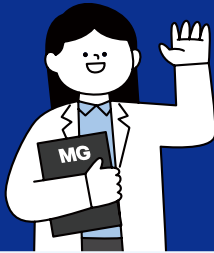
100만원부터 보장

# 가격도 합리적인 간병인페이백

## 100만원 쓰면 50만원 돌려받는다!

### 1,000만원 가입시 지급금액

15만원 기준시 입원일수	연간 간병인 사용금액	지급율	지급금액
7일이상~	100만원 이상 300만원 미만	<b>5%</b>	<b>50만원</b>
20일이상~	300만원 이상 500만원 미만	<b>15%</b>	<b>150만원</b>
34일이상~	500만원 이상 700만원 미만	<b>25%</b>	<b>250만원</b>
47일이상~	700만원 이상 1,000만원 미만	<b>35%</b>	<b>350만원</b>
67일이상~	1,000만원 이상 1,500만원 미만	<b>50%</b>	<b>500만원</b>
100일이상~	1,500만원 이상 2,000만원 미만	<b>75%</b>	<b>750만원</b>
134일이상~	2,000만원 이상	<b>100%</b>	<b>1천만원</b>



### 간병인사용 질병/상해입원지원비

# 1,000만 + 400만

요양병원제외

요양병원

원더풀종합		
구분	40세	50세
남자	<b>8,468원</b>	<b>10,564원</b>
여자	<b>10,492원</b>	<b>13,216원</b>

원더풀종합보험2종해약환급금미지급형(납입후50%), 20년남90세만기, 상해1급, 일반상해사망보험금1천만포함

355간편		
구분	50세	60세
남자	<b>10,373원</b>	<b>12,342원</b>
여자	<b>12,479원</b>	<b>13,958원</b>

355간편5종해약환급금미지급형(납입후50%), 20년남90세만기, 상해1급, 일반상해사망보험금5백만포함

### 원더풀 종합보험 질병, 상해, 운전자, 생활보장 토탈케어 종합보험

상품 기본 구조	가입연령	15~70세	<ul style="list-style-type: none"> <li>· 통합형암진단비 7,000만</li> <li>· 통합형천이암진단비 2,000만</li> <li>· 암통원 72만</li> <li>· 심장질환진단비 I, II, III, IV(49기타부정맥)보장</li> <li>· 간병인사용일당 15만원</li> <li>· 당뇨진단비최고 3백 당화혈색소6.5이상 2백, 7.5이상 1백</li> <li>· 생보형질병1~5종수술비 III 2,000만</li> <li>· 여성특정질병수술비 100만원</li> <li>· 부인과질병수술비 II 50만</li> <li>· 표적항암 II 최초 1억, 매년 3,000만</li> <li>· 항암방사선약물 3,000만원</li> </ul>
	보장기간	비갱신 : 80, 90, 100세만기 / 연만기 자동갱신 : 10, 20, 30년 자동갱신형(최대 보장기간 : 100세만기)	
	납입기간	10, 15, 20, 25, 30년(무해지는 10, 15년 제외) 연만기자동갱신형 : 전기납	
	납입면제	3대, 8대, 납입지원 선택	
	최소보험료	3만원(동행플러스 2만원), 갱신형 : 5만원	
	알림의무	<ul style="list-style-type: none"> <li>· 3개월이내 질병확정진단/질병의심소견/치료/입원/수술(제왕절개포함)/투약</li> <li>· 3개월이내 혈압강하제/신경안정제/수면제/각성제(흥분제)/진통제등약물복용</li> <li>· 1년이내 진찰또는검사후추가(재)검사실시</li> </ul>	<ul style="list-style-type: none"> <li>· 5년이내입원/수술(제왕절개포함)/계속하여 7일이상치료/계속하여 30일이상투약</li> <li>· 5년이내 10대질병확정진단/치료/입원/수술/투약</li> <li>· 10대질병 : 암, 백혈병, 고혈압, 협심증, 심근경색, 심장판막증, 간경화증, 뇌졸중증(뇌출혈/뇌경색), 당뇨병, 에이즈</li> </ul>

### 원더풀 5!슬림 종합보험 건강하면 보험료 할인받는 보험

상품 기본 구조	가입연령	15~70세	<ul style="list-style-type: none"> <li>· 통합형암진단비 7,000만</li> <li>· 통합형천이암진단비 2,000만</li> <li>· 심방세동 및 조동진단비 1,000만</li> <li>· 뇌전증진단비 1,000만</li> <li>· 일과성뇌허혈발작진단비 100만</li> <li>· 1~5종수술비 2,000만</li> <li>· 표적항암 II 최초1억,매년 3,000만</li> <li>· 1~8종수술비 3,000만</li> </ul>
	보장기간	80, 90, 100세만기	
	납입기간	10, 15, 20, 25, 30년(무해지는 10, 15년 제외)	
	납입면제	암, 질병·상해80%이상후유장해	
	최소보험료	3만원(동행플러스 2만)	
	알림의무	원더풀종합보험 알림의무 + 6~10년 입원, 수술, 3대질병 * 3대질병 : 암(백혈병포함), 심근경색증, 뇌졸중	

### NEW아이조아 어린이보험 어린이 종합보험

상품 기본 구조	가입연령	태아~15세 / 계약전환 : 30, 31, 60, 61세	<ul style="list-style-type: none"> <li>· 통합형암진단비 1억</li> <li>· 통합형천이암진단비 2,000만</li> <li>· 다빈치로봇암수술비 1,000만원</li> <li>· 심장질환진단비IV(부정맥) 1,000만원</li> <li>· 뇌·심·인수술비 1,000만원</li> <li>· 질병후유장해 7,000만원(~20세)</li> <li>· 생보형질병1~5종수술비 III 2,000만</li> <li>· 450여가지 경증질환인수완화</li> <li>· 新112대특정질병수술비 1,000만</li> <li>· 독감(인플루엔자) 항바이러스제치료비(연간 1회한) 20만</li> </ul>
	보장기간	80, 90, 100세만기	
	납입기간	10, 15, 20, 25, 30년(무해지는 10, 15년제외)	
	납입면제	일반암, 뇌혈관·허혈성심장질환, 중대한재생불량성빈혈, 양성뇌종양, 질병·상해50%후유장해	
	최소보험료	2만원(자유형 1만원)	
	알림의무	<ul style="list-style-type: none"> <li>· 3개월이내 질병확정진단/질병의심소견/치료/입원/수술(제왕절개포함)/투약</li> <li>· 3개월이내 혈압강하제/신경안정제/수면제/각성제(흥분제)/진통제등약물복용</li> <li>· 1년이내 진찰또는검사후추가(재)검사실시</li> </ul>	<ul style="list-style-type: none"> <li>· 5년이내 입원/수술(제왕절개포함)/계속하여 7일이상치료/계속하여 30일이상투약</li> <li>· 5년이내 10대질병확정진단/치료/입원/수술/투약</li> <li>· 10대질병 : 암, 백혈병, 고혈압, 협심증, 심근경색, 심장판막증, 간경화증, 뇌졸중증(뇌출혈/뇌경색), 당뇨병, 에이즈</li> </ul>

### 원더풀2030종합보험 MZ를 위한 종합보험

상품 기본 구조	가입연령	0~40세(5종계약전환형은 20~60세)	<ul style="list-style-type: none"> <li>· 납입진단비 200만</li> <li>· 납입치료비(기혼자용) 인공수정 150만 체외수정 450만</li> <li>· 납입치료후산후관리지원금 400만</li> <li>· 심장질환진단비IV(부정맥) 1,000만원</li> <li>· 뇌·심·인수술비 1,000만원</li> <li>· 질병후유장해 7,000만원(~20세)</li> <li>· 생보형상해/질병1~5종수술비 III 2,000만원</li> <li>· 450여가지 경증질환인수완화</li> <li>· 新112대특정질병수술비 1,000만원</li> <li>· 통합형천이암진단비 2,000만</li> </ul>
	보장기간	80, 90, 100세만기/연만기:20년만기	
	납입기간	20, 25, 30년/연만기는전기납	
	납입면제	일반암, 뇌혈관·허혈성심장질환, 중대한재생불량성빈혈, 양성뇌종양, 질병·상해50%후유장해	
	최소보험료	2만원(자유형 1만원)	
	알림의무	<ul style="list-style-type: none"> <li>· 3개월이내 질병확정진단/질병의심소견/치료/입원/수술(제왕절개포함)/투약</li> <li>· 3개월이내 혈압강하제/신경안정제/수면제/각성제(흥분제)/진통제등약물복용</li> <li>· 1년이내 진찰 또는 검사후추가(재)검사실시</li> </ul>	<ul style="list-style-type: none"> <li>· 5년이내 입원/수술(제왕절개포함)/계속하여 7일이상치료/계속하여 30일이상투약</li> <li>· 5년이내 10대질병확정진단/치료/입원/수술/투약</li> <li>· 10대질병 : 암, 백혈병, 고혈압, 협심증, 심근경색, 심장판막증, 간경화증, 뇌졸중증(뇌출혈/뇌경색), 당뇨병, 에이즈</li> </ul>

### 원더풀 355 간편보험 5년 이내 입원/5년 이내 암만 보는

상품 기본 구조	가입연령	15~90세	<ul style="list-style-type: none"> <li>· 산정특례(암/뇌/심/중증외상/중증화상)탑재</li> <li>· 3%질병/상해후유장해 3,000만원</li> <li>· 암진단비 7,000만원</li> <li>· 부위별골라암</li> <li>· 2대진단비 2,000만</li> <li>· 위·십이지장및대장양성종양진단비</li> <li>· 6대기관양성종양수술비</li> </ul>
	보장기간	갱신 : 10, 20, 30년/비갱신 : 90, 100세만기	
	납입기간	10, 15, 20, 25, 30년(무해지는 10, 15년제외)	
	납입면제	암, 질병·상해80%이상후유장해	
	최소보험료	2만원	
	알릴의무	· 3개월이내 질병확정진단/질병의심소건/입원/수술/추가검사필요소건 · 5년이내 입원	

### 원더풀 착한 간편건강보험 3.3.5 / 3.3.5 +1

상품 기본 구조	가입연령	15~90세	<ul style="list-style-type: none"> <li>· 149기타부정맥진단비 ~50세까지 500만원</li> <li>· 산정특례(뇌/심장)치료비 2,000만원</li> <li>· 다빈치로봇암수술비 65세까지 1,000만원</li> <li>· 뇌·심·인수술비 ~60세 300만원, ~70세 200만원</li> <li>· 카티항암약물허가치료비5,000만원</li> <li>· 경증예외질환110여가지 1개월후 인수</li> <li>· 부위별골라암탑재</li> <li>· 1~5급장기요양진단비</li> </ul>
	보장기간	갱신 : 10, 20, 30년/비갱신 : 90, 100세만기	
	납입기간	10, 15, 20, 25, 30년(무해지는 10, 15년제외)	
	납입면제	암, 질병·상해80%이상후유장해	
	최소보험료	2만원	
	알릴의무	· 3개월이내 질병확정진단/질병의심소건/입원/수술/추가검사필요소건 · 3년이내 입원/수술	

### 원더풀 간편 건강보험 3.2.5

상품 기본 구조	가입연령	15~90세	<ul style="list-style-type: none"> <li>· 산정특례(뇌/심장)치료비 3,000만원</li> <li>· 149기타부정맥진단비 ~50세까지 200만원</li> <li>· 2대진단비 1,000만원(~60세)</li> <li>· 생보형상해/질병1~5중수술비III 500만원</li> <li>· 뇌·심·인수술비 300만원</li> <li>· 간병인사용일당, 심장질환진단비</li> <li>· 카티항암약물허가치료비 5,000만원</li> <li>· 1~5급장기요양진단비</li> </ul>
	보장기간	갱신 : 10, 20, 30년/비갱신 : 90, 100세만기	
	납입기간	10, 15, 20, 25, 30년(무해지는 10, 15년제외)	
	납입면제	암, 질병·상해80%이상후유장해	
	최소보험료	2만원	
	알릴의무	· 3개월이내 질병확정진단/질병의심소건/입원/수술/추가검사필요소건 · 2년이내 입원/수술	

### NEW하이패스 운전자상해보험 운전자 + 생활보장 종합보험

상품 기본 구조	가입연령	18~80세	<ul style="list-style-type: none"> <li>· 항상병합술(안면/경부)최대 50만원</li> <li>· 교통사고처리지원금(6주미만) 1,000만원</li> <li>· 변호사선임비 5,000만원(약식기소항소포함)</li> <li>· 직업, 운전, 1개월치료료고지료간편상해보장</li> </ul>
	보장기간	3, 5, 10, 15, 20년만기	
	납입기간	3, 5, 10, 15, 20년	
	납입면제	자부상1~7급, 교통상해50%이상후유장해	
	최소보험료	1만원(더간편전략), 2만원(그외)	
	알릴의무	· 1개월이내 질병확정진단/질병의심소건/치료/입원/수술(제왕절개포함)투약 ※ 자유형은종합보험알릴의무와동일 · 3개월이내 혈압강하제/신경안정제/수면제/각성제(흥분제)/진통제등약물복용	

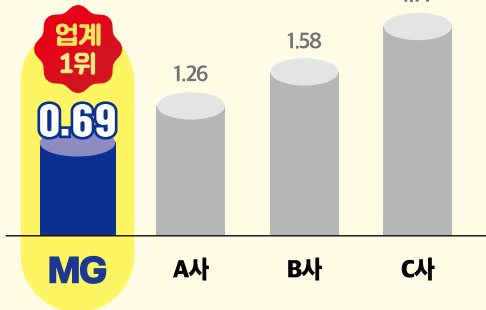
## 상품별 주요 가입조건

구분	NEW이 조아 (영대비불환)	원더풀2030종합보험 (영대비불환)			원더풀중합/5슬림종합 (동등환리스크불환)			원더풀355간편 (간단비불환)					원더풀착간편 (355)간단비불환)				원더풀간편 (225)간단비불환)						
		0~40세	15-50세	51-60세	61-65세	15-60세	61-65세	66-70세	61-65세	15-60세	61-70세	71-80세	81-90세	15-60세	61-70세	71-80세	81-90세	15-60세	61-70세	71-80세	81-90세		
연령	태아~15세		15-50세	51-60세	61-65세	15-60세	61-65세	66-70세	61-65세	15-60세	61-70세	61-70세	71-80세	81-90세	15-60세	61-70세	71-80세	81-90세	15-60세	61-70세	71-80세	81-90세	
암진단비 (유사병역외)	15,000	10,000	10,000	10,000	5,000	7,000	5,000	5,000	5,000	5,000	5,000	5,000	3,000	1,000	5,000	4,000	2,000	1,000	4,000	2,000	1,000	500	
통합형전이암진단비	2,000	2,000			2,000			1,000						100									
항암방사선암치료비	3,000	3,000	3,000		2,000	2,000	1,000	1,000	2,000	1,000	1,000	1,000	100	50	500	200	100	100	500	200	100	50	
간병인사용임비III (요양병원,在宅병원 및 요양센터)	20	20			20			20						5	20	20							
간병인사용임비III (요양병원,在宅병원 및 요양센터)	5	5			5			5						2	5	5							
간병인사용임비III (在宅병원,在宅병원)	7	7			7			7						5	7	7							
간병인사용임비 (요양/중식/환자병원역외) (18시간이상/300일당50)	-	15			15			15						-	15	15							
간병인사용임비저원비 (요양병원역외)	-	1,000			1,000			1,000						400	1,000	1,000							
간병인사용임비저원비 (요양병원)	-	400			400			400						200	400	400							
암조치원비 (특정유사암조치원비)	2,000	2,000			2,000			2,000						2,000	2,000	2,000							
특정유사암조치원비	400	400			400			400						200	400	400							
진병1~5중 수술비III	40/100/ 200/1,000/ 2,000	40/100/ 200/1,000/ 2,000	40/100/ 200/1,000/ 2,000	20/50/ 100/500/ 1,000	10/25/ 50/300/ 800	20/50/ 100/500/ 1,000	20/50/ 100/500/ 1,000	10/25/ 50/300/ 500	20/50/ 100/500/ 800	20/50/ 100/500/ 1,000	20/50/ 100/500/ 500	10/25/ 50/300/ 500	~70세	~80세	~65세 20/50 100/500 1,000	~65세 2,000	~65세 200	~65세 400	~65세 2,000	~65세 200	~65세 400	10/25/50/ 300/500 200/300	5/15/30/ 200/300
노임인수술비	1,000	1,000	500	300	300	300	300	200	200	300	200	200	100	-	300	200	100	200	300	200	100	100	-
질병후유징혜	7,000		3,000	1,000	3,000			3,000						500	2,000	2,000	500						-

# MG손보 보험금 지급 확인해 드립니다!

## 보험금 부지급률

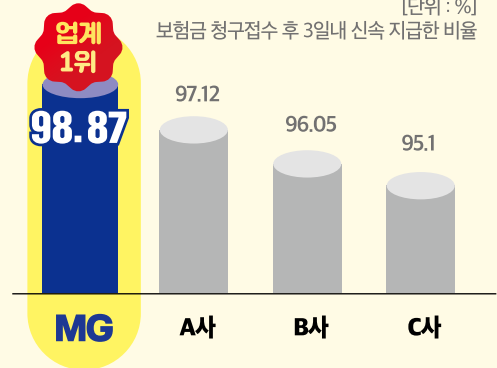
[단위 : %]  
100건당 부지급건수 비율



※ 2023년 하반기 공시 기준(손해보험협회)  
※ 보험금부지급건수 100건 이하 회사 제외

## 보험금 신속지급비율

[단위 : %]  
보험금 청구접수 후 3일내 신속 지급한 비율



※ 2023년 하반기 공시 기준(손해보험협회)  
※ 보험금신속지급건수 100건 이하 회사 제외

## MG 안내데스크

**1588-5959**

- ☑ **모니터링인콜**  
1577-3777

---

- ☑ **전산헬프데스크**  
02-3788-2261

---

- ☑ **자동차보험**  
TEL 02-6966-5041(서울)  
TEL 064-748-1771(제주)

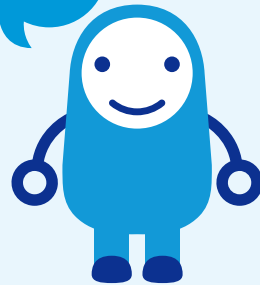
---

- ☑ **장기 화재 보험(보험기간 3년이상)**  
TEL 02-3788-2544  
FAX 0505-088-0971

---

- ☑ **일반보험설계지원(화재, 배상, 근재) (보험기간1년)**  
TEL 02-3788-2032, 2033  
TEL 02-3788-2541(수도권)  
FAX 0505-088-1682

오늘부터!  
MG손해보험



**MG GA 접속 주소**

<https://mganet.mggeneralins.com>

**MGez시스템**

<https://mgez.mggeneralins.com>

# 상담사 연결 기다릴 필요없는 보이는 ARS 서비스



OPEN

### 계약조회 및 변경

정기 자동차

1. 보험계약조회
2. 매지원금급 조회
3. 계약해지
4. 주소 및 전화번호 변경

보험료 납부 셀프서비스

원하시는 서비스를 입력하세요.

1. 자동차고장 긴급출동
2. 자동차 사고입수
3. 단기운전차 특약가입
4. 계약조회 및 변경
5. 보험료 납입
6. 보험금 청구
7. 보험계약 내손
8. 신규가입 상담
9. 증명서

### 장기보험료 납입

1. 계약종류(즉시이체)
2. 가상계좌 발급/조회
3. 카드결제
2. 자동이체계좌 신청 / 변경

### 보험계약 대출

1. 보험계약대출 신청
2. 대출원리금 상환
3. 대출내역조회
4. 대출금자동차이체계좌변경(본인계좌)
5. 대출증명서 발급

### 증명서 발급

도장을 동봉하시는 증명서를 선택해주세요.

- 보험증권 임시사후가
- 납입증명서
- 장기보험 취급금액추출
- 납입증명서 소득공제보
- 대신제지 취급증명서
- 가입증명서
- 보험지급 내역서 임시사후가
- 연말정산용 일손크리체크내역서
- 보험계약관리 안내

## 대표번호

1588-5959  
(보이는 ARS 1번)

## 이용가능시간

평일  
09:00~18:00

## 이용방법

- 홈페이지 회원가입 (전자금융거래) 이후 이용가능
- 금융인증서/공동인증서로 본인인증 후 이용가능

