

# 이달의 보험영업 전략 브리핑 (2025년 05월)

강사 : 장 신 영

본 과정은 영업상담을 위한 정보제공을 목적으로 제작되었으며, 완전성을 보장하지 않습니다.  
강의 자료는 고객에게 배포될 수 없으며, 실제 상담 시에는 반드시 해당분야 전문가의 도움이나  
판매보험사의 약관 및 상품설명서를 확인하시기 바랍니다.



# CONTENS

## 01 이달의 영업이슈

- 가정의 달! 보험을 선물하세요 (간병인 보험, 치매 간병 보험, 암주요치료비)
- 야외 활동 증가로 인한 운전자 보험, 상해보험 점검!

## 02 5월 추천 상품

- 간병인 보험 - 한화손보 요양병원 9만원
- 암 주요치료비 만기 까지 각각 보장 - 삼성화재
- 우리 펫까지 보장하는 운전자 보험 - 현대해상
- 선생님만 가입 할수 있는 보험 - 하나손보
- 전이암 생활비 평생 지급 - 흥국생명
- 7%보증 연금 보험 (비변액, 변액 모두 가능)-KDB생명

## 03 5월 활동 계획

- 매일/매주 해야 할 일
- FP목표 설정



## 01 이달의 영업이슈

- 가정의 달: 보험을 선물하세요 (간병인 보험, 치매 간병 보험, 암주요치료비)
- 야외 활동 증가로 인한 운전자 보험, 상해보험 점검!

## 02 5월 추천상품

- 간병인 보험 - 한화손보 요양병원 9만원
- 3대 주요치료비 만기 까지 각각 보장 - 삼성화재
- 우리 펫까지 보장하는 운전자 보험 - 현대해상
- 선생님만 가입 할수 있는 보험 - 하나손보
- 전이암 생활비 평생 지급 - 흥국생명
- 7%보증 연금 보험 (비변액, 변액 모두 가능)-KDB생명

## 03 5월 활동 계획

# 영업이슈 [가정의 달 5월]

**N** 2025년 5월 달력

**영업일수 19일!**



## 달력정보

달력		양음력변환		전역일계산		
<div>오늘 &lt; 2025.05 &gt; <input type="checkbox"/> 음력 <input type="checkbox"/> 손없는날 <input checked="" type="checkbox"/> 기념일</div>						
일	월	화	수	목	금	토
27	28	29	30	1 근로자의날	2	3
4	5 부처님 오... 어린이날 입하	6 대체 휴일	7	8 어버이날	9	10 세계 철새... 유권자의 날 양잠인의 날
11 입양의 날 동학농민...	12 음 4.15 국제 간호...	13	14 식품안전...	15 스승의날 세종대왕 ...	16	17
18 5.18민주...	19 성년의 날 발명의 날	20 세계인의 날	21 소만 부부의 날	22 국제 생물...	23 희귀질환 ...	24
25	26	27 음 5.1 우주항공...	28	29	30	31 바다의 날 세계 금연... 단오



출처: 네이버

# 영업이슈 [5월의 보험 이슈]

뉴데일리<sup>24</sup>

2025년 4월 30일(수)

☰ 🔍

VOD뉴스 최신기사 정책 산업 부동산 IT-전자 금융 증권 유통 제약·의료 전국뉴스~

뉴데일리경제

★

## 금융당국이 쏘아올린 실손개편 파장 ... '실손 시대' 가고 다시 정액형으로 '리셋' 시동

손혜정 기자  
입력 2025-04-15 11:19 | 수정 2025-04-15 11:31

코스닥 720.95 ▲ 3.71 05/02 10:34

MoneyS

실시간이슈 금융 산업 유통 부동산 증권 전국

★

## "보험 3년 유지 힘드네"... 가입자 절반, 보험료 37번 내기전 됐다

금융당국 "설계사 수수료 개편 등 통해 장기 유지율 제고 유도할 것"

전민준 기자 2,552 2025.04.22 | 14:15:45

★

금융

## [단독]당국, 보험 판매수수료 개편안...'2029년부터 7년 분 급·수수료 비교 설명'

2년유예, 2027년부터 4년 분급 후 7년 분급 확대  
가입 권유시 수수료 공개 보류...대형 GA소속 설계사, 수수료별 순위 비교

강은혜 기자

2025-04-30 13:18:22

★

최신뉴스

## 보험 간병비 보장 '반토막'...손해율 급등에 줄줄이 축소

송고 2025-04-24 06:15

채새롬 기자  
+ 구독

삼성-메리츠, 성인 보장한도 20만→10만~15만원으로 내려...어린이는 15만→5만원으로

★

## 세계일보

## 오늘부터 펫보험 본인부담 ↑ ... '제2의 실손보험' 막는다

반려동물 진료비 기준 없어 '과잉 청구' 우려  
기존 가입자는 상관없어...시장 위축 지적도

입력 2025-05-01 13:15:55, 수정 2025-05-01 15:05:15

펫보험(반려동물보험)이 1년마다 새로 가입하는 구조로 바뀌고, 자기 부담률도 30%까지 올라간다. 최근 펫보험이 큰 인기를 얻자 금융당국이 반려동물 과잉 진료가 늘어나는 등 부작용을 우려해 선제로 조치에 나섰다.



출처: 네이버

# 영업이슈 [가정의 달 5월에 선물 하면 좋은 보험]

금융>보험

## "가정의 달, 5월"...가족 위한 '간병보험' 주목

메트로신문 김주형 기자 | 2025-04-24 08:55:57

사적 간병비 10년 새 2.2배↑, 초회보험료는 70% 급증

ABL생명·NH농협생명·새마을금고... 장기요양 간병인 실비 확대



Chat GPT가 생성한 간병보험 이미지./Chat GPT 생성 이미지

[메트로신문] '가정의 달' 5월을 앞두고 부모님께 드리는 가장 실용적인 선물로 '간병보험'이 주목받고 있다. 치매·장기요양 인구가 늘면서 가족 간 돌봄 공백이 현실적 고민으로 떠오른 만큼 보험사들은 노후 간병비 부담을 덜어 줄 신상품을 잇따라 출시하고 있다.

24일 보험업계에 따르면 국내 사적 간병비 지출은 지난 2008년 3조6550억원에서 2018년 8조240억원으로 10년새 2배 이상 급증했다. 간병비는 2025년 10조원을 웃돌 것으로 예상된다.

시장 역시 빠르게 반응해 2024년 1~11월 치매·간병보험 초회보험료는 883억원으로 전년 동기보다 70% 넘게 늘었다. 같은 기간 계속보험료(초회보험료 이후 두번째부터 보험 만기까지 계속 납입하는 보험료)도 2조835억2787만원에서 2조8318억6662만원으로 36% 증가했다.



출처: 메트로 신문





## 01 이달의 영업이슈

- 간병인 보험, 어린이 보험, 치료비 보험

## 02 5월에 판매하기 좋은 보험

- 간병인 보험 - 한화손보 요양병원 9만원
- 암 주요치료비 만기 까지 각각 보장 - 삼성화재
- 우리 펏까지 보장하는 운전자 보험 - 현대해상
- 선생님만 가입 할수 있는 보험 - 하나손보
- 전이암 생활비 평생 지급 - 흥국생명
- 7%보증 연금 보험 (비변액, 변액 모두 가능)-KDB생명

## 03 5월 활동 계획

- 매일/매주 해야 할 일
- FP목표 설정

# 간병인(지원/사용)

간병지옥 한국...간병비 **월평균 370만원**, **자녀소득 60%** 쓴다

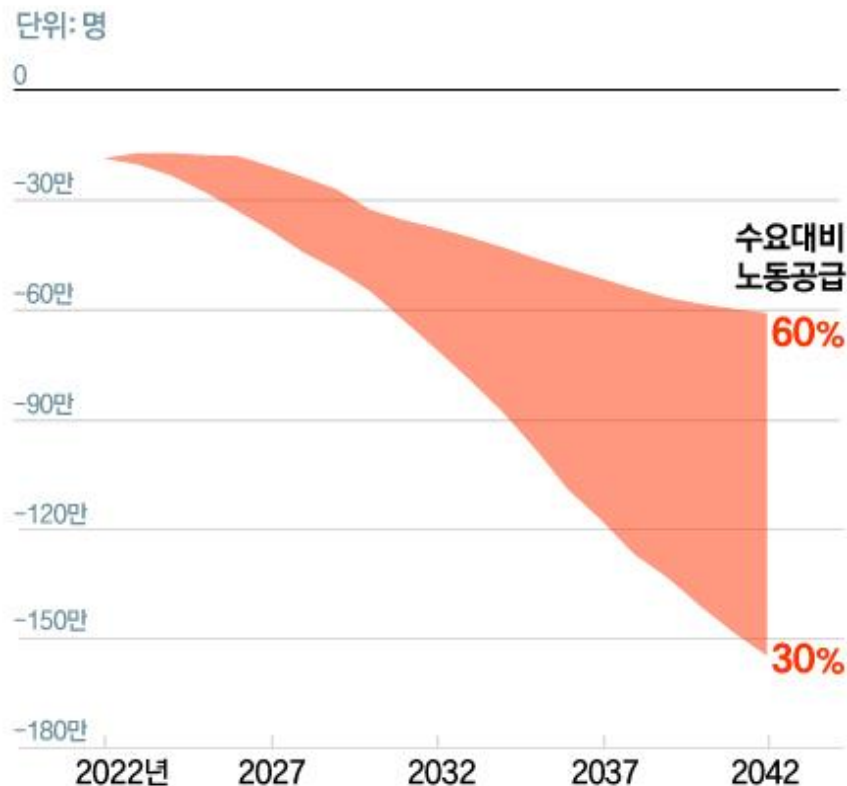
[감당하기 어려운 간병비]



자료: 보건복지부·통계청·한국은행

The JoongAng

[돌봄서비스직 공급 부족 전망]



자료: 통계청·한국은행

The JoongAng



# 영업이슈 [5월에도 간병인 보험 이슈]

4월 한달간 간병인 보험으로 바쁘셨죠?

그 분위기 그대로~ 5월도 이어갑니다.

여전히 간병인 사용일당 20만원 판매중인 회사 많습니다.

## [간병인 보험이 필요한 이유]

- 1인 가구의 증가
- 초고령화 사회 (노인이 노인은 돌봐야 하는 사회)



Getty Images  
Bank

# 치매보험 / 간병보험 / 간병인 보험

## 치매 판정 기준 CDR 척도

항목	CDR척도
진단 기관	병원
분류 기준	0, 0.5, 1, 2, 3, 4, 5 점
최고 등급	5점
중증치매	3-5점
중등도치매	2점
경도치매	1점
심사기준	치매 관련 전문의가 실시하는 전반적인 인지기능 및 사회 기능 정도를 측정하는 검사

## 간병인 지원/사용/간호간병 통합

### [간병인 지원 일당]

- 간병인을 실제로 병원으로 보내주는 보험

### [간병인 사용 일당]

- 간병인 사용비용을 보험금 청구를 통해 보험금으로 주는 보험

### [간호간병 통합서비스 특약]

- 간호간병 통합 서비스를 통해, 간병인을 사용하고, 보험금 청구를 통해 보험금을 주는 보험

간병 등급은 건강보험 공단에서

## 장기요양 인정 등급 및 상태

등급	상태	인정점수
1등급	심신의 기능상태 장애로 일상생활에서 <b>전적으로 다른 사람의 도움이 필요한 자</b>	95점이상
2등급	심신의 기능상태 장애로 일상생활에서 <b>상당 부분 다른 사람의 도움이 필요한 자</b>	75~95점
3등급	심신의 기능상태 장애로 일상생활에서 <b>부분적으로 다른 사람의 도움이 필요한 자</b>	60~75점
4등급	심신의 기능상태 장애로 일상생활에서 <b>일정부분 다른 사람의 도움이 필요한 자</b>	51~60점
5등급	치매(제2조에 따른 노인성 질병에 해당하는 치매로 한정한다)환자	45~51점

# 간병인 보험 - 간병인 지원 일당 [메리츠 화재]

## 이젠 간병인 지원 일당!

## 일반 / 요양병원 365일 보장

환자는 회복에 집중! 가족 부담 줄여주는

### 간병인 지원일당

#### 일반/요양병원 365일 보장

병원		메리츠	A사	B사	C사
일반병원	개인 간병인	365일 간병인 지원	365일 X 보장 불가		
	공동 간병인				
요양병원	공동 간병인	365일 실손보장 (공시기준 : 135,200원 한도내)			

간병인지원일당(1~180일한) + 간병인지원일당(요양, 정신, 한방병원 제외)(181일 이상) + 간병인지원 요양성특정질병입원일당(181일 이상)(요양병원)

꼭! 체크하세요

- 전화 1통 신청 ☎1688-0090
- 전국 간병인 업체 제휴 제이앤에스케어, 헤드윅에스엔피, 케아닥, 유바이오젠, 도덕케어
- 간병인 배상책임 가입 (제휴업체 간병인 사용시)



환자는 회복에 집중! 가족 부담 줄여주는

### 요양병원 365일 간병인 지원

엄마가 치매로 요양병원 입원 중..

치매로 요양병원에 입원 중이신데,  
치매환자는 화장실, 식사, 기저귀등 세밀한 간병이 필요하대며..  
공동 간병인 안되고, 개인 간병인 불이라고 하시네요.



A회원 하루 16만원 + 식사제공 + 1일치 더 달래요~!

B회원 치매환자는 10시간에 18만원이래요!

#### 요양병원도 365일 간병인, 자부담 0원

요양병원	메리츠 '지원일당'	A사 '사용일당'
1~180일	'자기부담금 0원' 365일 간병인 보내줌	1일 5만원 그 외 추가비용 내가 부담..
181~365일		X 보장 불가



# 간병인 보험 - 요양병원 간병인 지원일당 [한화 손보]

판매인교육용! 배포금지

## 간병인 요양병원 365일 보장

간병보험	한화 3NS	A사	B사	C사	D사	E사
요양병원	~180일 <b>9만</b> (~70세)	5만	5만	5만	5만	5만
	181일~ <b>9만</b> (~70세)	-	-	-	-	-
요양병원 365일 단독설계	<b>가능</b> (~80세, 3만)	-	-	-	-	-
가입기간	<b>없음</b>	1년내 50%(질병)	없음	1년내 50%(질병)	1년내 50%(질병)	없음
181일이상 보장제외 기간	<b>없음</b>	180일	180일	180일	180일	180일

180일한도 + 181일이상  
가입 시 보상 예시

	~180일	181일~365일	~180일	181일~365일
한화	○	○	○	○
타사	○	○	○	×
	180일: 9만	181일: 9만	180일: 9만	181일: 9만

**~70세**

**365일 9만**

**70세 女 32,240원**

보험명	가입금액(원)
간병인(사용인원)생할비 (요양병원제외, 연간 180일만 지급)	각 10만
간병인(사용인원)생할비 (요양, 정신, 장애병원제외, 연간 181일이상)	<b>각 9만</b>
간병인(사용인원)생할비 (요양병원제외, 연간 180일만 지급)	
간병인(사용인원)생할비 (요양, 정신, 장애병원제외, 연간 181일이상)	각 7만

**고연령(간편)**

**365일 3만**

**80세 男 9,748원 / 女 13,987원**

보험명	가입금액(원)
보통약관 (정액제/누가상환유형제외, 연간)	100만
간병인(사용인원)생할비 (요양병원제외, 연간 180일만 지급)	<b>각 3만</b>
간병인(사용인원)생할비 (요양, 정신, 장애병원제외, 연간 181일이상)	

- 요양 병원 간병인 지원 일당 9만원 (70세까지)  
**타사 평균 5만원 대비 4만원 추가 보장!**
- 일반병원, 상급종합병원에서 입원하는 기간보다 요양병원에서 입원하는 기간이 더 길기 때문에, 현장에서 니즈가 있는 플랜!
- 일평균 간병인 비용 15만원 (한달 450만원)  
  
요양병원 간병인 사용일당 9만원 30일 보장시 270만원  
  
 $450\text{만원} - 270\text{만원} = 180\text{만원 자기 부담}$
- 요양병원은 장기 입원하는 곳

# 간병인 보험 - 가족인 요양보호사 매월 100만원 종신 보장

## 가족인 요양보호사 매월 100만원 종신 보장



Heungkuk  
흥국생명

특점 01

5년? 10년? No~ 흥국생명은 평생보장!

### 가족인 요양보호사

종신까지 매월 생활비 지급!

가족이 돌봐주면 (1~5등급)

# 100만

신규 출시!

가족인 요양보호사 방문요양\* 이용시

\*가족인 요양보호사 방문요양이란?  
장기요양급여 제공기준 제23조에서 정한 '가족인 요양보호사'를 통한 방문요양

60세 남자	30,730원	60세 여자	27,100원
--------	---------	--------	---------

해약환급금미지급형, 20년납, 종신, 가족인요양보호사 100만원 가입시

#### 국내 요양보호사와 돌봄 통계

자격증 취득자 약 300만명	현재 요양보호사 약 70만명
--------------------	--------------------

병에 걸렸을 때, 가족돌봄 81.4%

국민건강보험공단, 2024. 노인실태조사, 2023

- 가족인 요양보호사가 방문요양시 매월 100만원 종신 지급!
- 환자 등급 1-5등급 일때 보장 가능
- [가족인 요양보호사 방문 요양이란?] 장기요양급여 제공기준 제 23조에서 정한 가족인 요양보호사를 통한 방문 요양
- 국내 자격증 취득자 약 300만명
- 현재 요양 보호사 약 70만명



# 간병인 보험 - 간병인 사용일당 체증형 5월 18일 까지만!

Best  
간병

(무)버팀목New케어보험

사내교육용 / 고객센터시 불가

KDB생명 효도 플랜 II

간병인사용일당 준비도 미리미리!

✓ 월평균 간병비 370만원

✓ 1인실 일평균(서울기준)

- 상급종합병원 42만원

- 종합병원 30만원

※ 연령별 차등 한도 UW가이드라인 참고

체증형 간병일당

40만원

계약 후 20년 이후 200% 체증 시, 1회 입원당 180일 한도, 요양병원 제외, 1일당 평균 간병비용 7만원 이상 사용 시

간호간병통합서비스일당

5만원

1회 입원당 180일 한도, 요양병원 제외, 간호간병통합서비스 사용 시

상급종합병원 1인실

40만원

종합병원 1인실

20만원

상급종합병원/종합병원 1인실 1회 입원당 30일 한도, 입타사 합산 40만원 이내 가입 가능

출처: 한국은행 BOK 이슈노트 2024년 6호, HIRA 비급여진료비 정보

- 체증형 간병일당 40만원!  
계약 후 20년 이후 200% 체증  
1회 입원당 180일 한도  
요양병원 제외
- 상급종합병원 / 종합병원  
1인실 40만원/20만원  
1회 입원당 30일 한도

[기준: 20년납, 90세만기, 월납, 일반형, 해약환급금 미지급형Ⅲ, 단위: 원]

상품명	가입금액	40세 보험료		50세 보험료	
		남	여	남	여
(무)버팀목NEW케어보험	100만	1,780	1,390	2,200	1,630
(무)간병인사용지원금특약(체증형) 요양병원제외보장형	20만	18,590	25,238	18,716	25,216
(무)간병인사용지원금특약(체증형) 요양병원보장형	5만	8,247	9,189	10,238	11,109
(무)간호간병통합서비스사용지원금특약	5만	5,339	6,801	6,826	8,551
(무)상급종합병원 1인실입원특약	30만	675	720	801	795
(무)종합병원 1인실입원특약	10만	621	692	725	774
합계 보험료		35,252	44,030	39,506	48,075

이 보험계약은 예금자보호법에 따라 해약환급금(또는 만기시 보험금)에 기타지급금을 합한 금액이 1인당 5천만원까지(본 보험회사의 여타 보호상품과 합산) 보호됩니다. 이 외 별도로 본 보험회사 보호상품의 사고보험금을 합산한 금액이 1인당 5천만원까지 보호됩니다. (단, 보험계약자 및 보험료 납부자가 법인인면 비보호)

본 자료는 FP교육용 요약자료로 고객에게 교부 / 배포할 수 없고, 정확한 내용은 약관과 상품설명서를 확인하시기 바라며, 보험안내자료(광고, 선전물)로의 사용을 엄격히 금지합니다.



# 암보장은 이제 주요 치료비로!

## 암이 걸리면 제일 먼저 걱정 하는 것은? 치료비, 생활비

암진단비는 대출상환에 썼고..

앞으로 일도 못하고, 생활비도 걱정이고..

치료는 전부 고가의 비급여 치료이고..

치료비 걱정, 생활비 걱정이 태산이네..

보험으로 해결이 가능할까??



네! 가능합니다.

**암주요치료비, 암생활비**로  
치료비, 생활비 걱정 안녕!

꿀팁!

[암주요치료비에서 암수술, 항암약물방사선 치료  
는 물론 **항암 호르몬제 처방까지 보장 하는 회사**]

삼성생명

\* KB라이프

푸본현대생명

\* KB손해보험

let:

Heungkuk  
흥국화재

NH농협손해보험



# 암요치료비 - 만기까지 보장 / 수술, 약물, 방사선 각각 보장

## 계속 UPGRADE되는 암치료비 담보는 삼성화재입니다~

[판매자 교육용] 전학명업기획파트 제 25-65호 (25.04.30~26.04.29)



보장 어카운트 - 암 치료비

### 더욱 강력해진 암 치료비 담보 「암 특정치료 패키지」 출시

#### 장점 ① 보험 만기까지 폭 보장

타사  
10년 뒤 소멸

삼성화재  
100세까지  
매년보장

다른회사 알아보니 진단일로부터 10년만 보장이라는데...  
10년 이후 암이 재발되거나 전이되면 어떡하죠?

삼성화재는 **보험 만기까지** 보장합니다!

※ 본 자료는 판매자 교육용으로 온라인 매체(SNS 등) 게재 포함, 고객 설명, 광고 자료로 활용 행위는 법으로 금지됩니다.

삼성화재

[판매자 교육용] 전학명업기획파트 제 25-65호 (25.04.30~26.04.29)



보장 어카운트 - 암 치료비

#### 장점 ② 수술, 약물, 방사선 각각 보장

	파로	파로	파로	파로
암 치료비 패키지	일반암	수술	항암약물	방사선
	유사암	수술	항암약물	방사선
	10대 주요암	수술	항암약물	방사선
	전이암	수술	항암약물	방사선
	비급여	비급여 수술	비급여 항암약물	비급여 방사선

\* 유사암 : 기타피부암, 갑상선암, 췌장암, 췌관, 경계성종양

\* 10대 주요암 : 간, 담낭, 담도, 췌장, 기관, 기관지 및 폐, 골 및 관절연골, 뇌 및 중추신경, 림프 및 조혈

다른회사 알아보니 치료받으면 1년에 한 번만 보장해주는데...  
그 보험금으로는 암 치료비용 충당하기 부족해요...

삼성화재는 **"수술, 약물, 방사선을 각각"** 보장합니다!

본 자료는 FP교육용 요약자료로 고객에게 교부 / 배포할 수 없고, 정확한 내용은 약관과 상품설명서를 확인하시기 바라며, 보험안내자료(광고, 선전물)로의 사용을 엄격히 금지합니다.

# 암요치료비 - 만기까지 보장 / 수술, 약물, 방사선 각각 보장

## 계속 UPGRADE되는 암치료비 담보는 삼성화재입니다~



보장 어카운트 - 암 치료비

### 장점 ③ 경계성종양, 제자리암 보장

유사암이란?



갑상선암

갑상선에 다양한 이유로 덩어리가 생기는데 그 중 악성종양일 때 암으로 부름



기타피부암

악성 흑색종 이외의 피부암을 말하며 간단한 수술로 제거되는 편



경계성종양

양성과 악성의 경계에 있어 구분이 불가능한 종양



제자리암

암세포가 세포의 정막 상피층 내에 머물러 있는 상태를 말함 (=상피내암)

유사암 보장 비교

[기존] 암 치료비

갑상선암, 기타피부암

[보장어카운트] 유사암 치료비

갑상선암, 기타피부암  
경계성종양, 제자리암



보장 어카운트 - 암 검사비

### 암 진단 "전"과 "후" 모두 다양한 암 검사 방법이 존재해요

암을 검사하는 단계



내시경검사

암 진단 전 위, 대장 등  
조직검사 시행



조직검사

생검, 미세침흡인  
골수검사(혈액암)



영상검사

암 진단 후 MRI, CT를 통한  
원발암, 전이암 위치 확인



NGS (유전자검사)

암 진단 후 유전자 검사를 통한  
정밀치료(표적, 면역항암제)  
적합 여부 판단

### 암 검사도 대비해야 걱정 없죠 암 검사 보장 담보 전격 출시!

특정  
영상검사비

암, 기타피부암, 갑상선암, 제자리암, 경계성종양  
진단 확정되고 'MRI, PET, CT, 초음파' 검사 시  
각각 연간 1회 보장

30만

\*단 선정특례대상 시 10만

특정 NGS  
유전자패널  
검사비

암, 기타피부암, 갑상선암, 제자리암, 경계성종양  
진단 확정되고 특정 NGS 유전자패널 검사를 받은 경우  
연간 1회 보장

100만



다른회사 알아보니 암 치료비에서 유사암은 일부만 보장 해주던데... 다른 유사암도 치료가 필요하지 않나요? 걱정됩니다...

삼성화재는 경계성종양, 제자리암까지 보장합니다!



※ 본 자료는 판매자 교육용으로 온라인 매체(SNS 등) 게재 포함, 고객 설명, 광고 자료로 활용 행위는 법으로 금지됩니다.

본 자료는 FP교육용 요약자료로 고객에게 교부 / 배포할 수 없고, 정확한 내용은 약관과 상품설명서를 확인하시기 바라며, 보험안내자료(광고, 선전물)로의 사용을 엄격히 금지합니다.



# 암주요치료비 - 비급여(전액본인부담 포함)암주요치료비

## 미래에셋 생명 신규 특약

미래에셋생명 2025.05 GA SALES MAGAZINE

MIRAE ASSET  
미래에셋생명

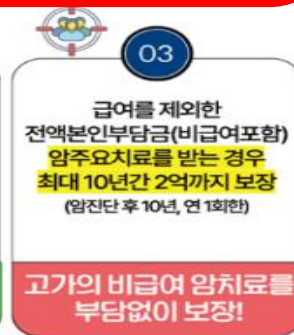
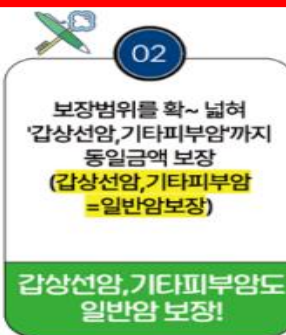
### M-케어건강보험료, 암 걱정없는 암치료보험료

**25.5월 NEW** 신규 암보장 특약 2종 출시

#### 비급여(전액본인부담 포함) 암주요치료비특약(연간1회한) 출시!

최  
대 **2억원**  
연간 2천만원 x 10년

- ① 기존 일반 암주요치료비 보다 확 저렴한 보험료
- ② '기타피부암, 갑상선암'도 일반암과 동일하게 보장
- ③ 급여 중 전액 본인 부담금 또는 비급여 치료 보장



#### 보험료 예시

[설계 기준: 계약한금액이 없는 유형, 종신만기, 20년납, 가입금액 1천만원]

구분	40세		50세	
	남자	여자	남자	여자
비급여(전액본인부담 포함) 암주요치료비특약(연간1회한)	3,950원	4,150원	4,980원	4,340원

미래에셋생명 2025.05 GA SALES MAGAZINE

MIRAE ASSET  
미래에셋생명

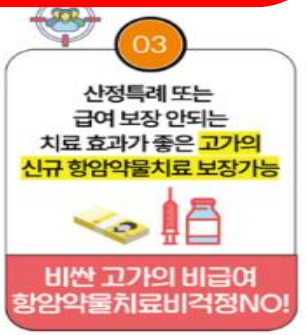
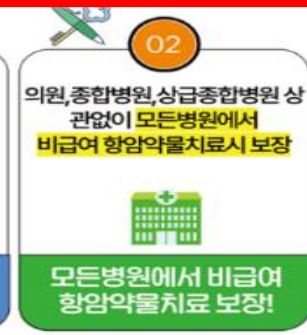
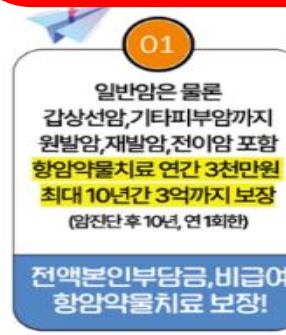
### M-케어건강보험료, 암 걱정없는 암치료보험료

**25.5월 NEW** 신규 암보장 특약 2종 출시

#### 비급여(전액본인부담 포함) 항암약물치료비특약(연간1회한) 출시!

최  
대 **3억원**  
연간 3천만원 x 10년

고가의 비급여 항암약물치료!  
급여 보장될 때까지 마냥 기다릴 수만은 없다!  
해결책은 바로 비급여 항암약물치료특약!



#### 보험료 예시

[설계 기준: 계약한금액이 없는 유형, 종신만기, 20년납, 가입금액 1천만원]

구분	40세		50세	
	남자	여자	남자	여자
비급여(전액본인부담 포함) 항암약물치료비특약(연간1회한)	2,980원	3,210원	3,730원	3,360원

# 전이암 생활비 - 평생 100만원!

Heungkuk  
흥국생명

특집  
01

5년? 10년? No~ 흥국생명은 평생보장!

## 전이암 종신생활비

종신까지 매월 생활비 지급!

전이암 진단시

업계  
최초

3분에 1건씩  
계약체결!

100만

\*보장코드 : C77-C79

도착지 기준 보장!  
소액암 구분없이 OK!

치료중, 완치되어도  
최초 진단만 받으면 보장!

부위별, 그룹별 구분없이  
모두 보장!

36회 확정보증!  
(36개월 이내 사망시 잔여보증금 지급)

40세 남자 20,810원

40세 여자 22,470원

다사행통합, 해약금금미지급형, 20년납, 100세만기, 전이암 생활비 100만원 가입시

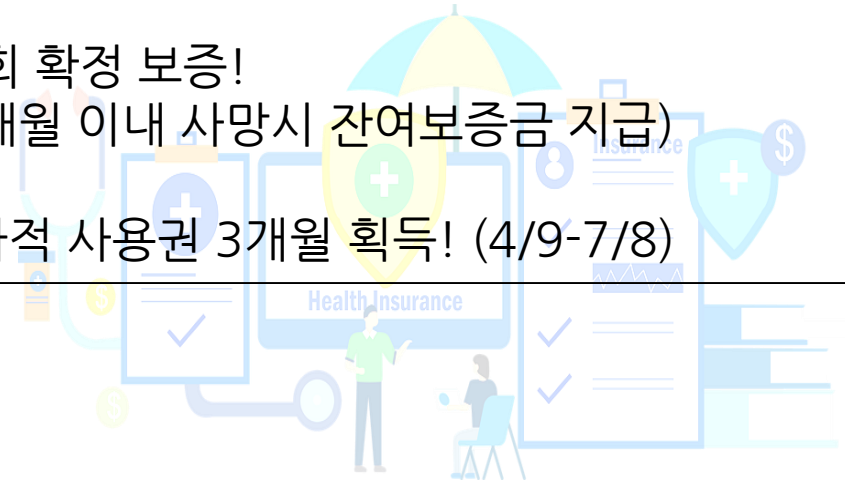
배타적사용권  
3개월 획득!

[적용기간 : 4/9~7/8일]



각 해약 시 계약시 보장금액 기타 자세한 사항은 약관 및 상품설명서를 참조 바랍니다. 위 상품에 만기시 만기환급금이 없는 손수보험금 상품이며 종도 해지시 환급금없이 있을 수 있습니다. 종신형 특약의 경우 종신시 보험금 지급 가능. "배타적사용권"은 가입시 보험료 납입기간 중 계약이 해지될 경우 계약환급금을 지급하지 않으며, 보험료 납입기간이 경과한 이후 해지될 경우 표준형 계약환급금의 50%에 해당하는 금액을 계약환급금으로 지급하는 상품입니다. "배타적사용권" 20년 4월 상여 3회 연속으로 상품공시율 100% 및 시장점유율

- 전이암 진단시 매월 100만원 종신 보장
- 도착지 기준 보장! 소액암 구분없이 OK
- 치료중, 완치되어도 최초 진단만 받으면 보장
- 부위별, 그룹별 구분없이 모두 보장!
- 36회 확정 보증!  
(36개월 이내 사망시 잔여보증금 지급)
- 배타적 사용권 3개월 획득! (4/9-7/8)



# 영업이슈 [어린이 보험에 대한 점검 필요]

홈 > 뉴스 > 생활안전

## 최근 3년간 어린이 안전사고 10만8759건… 5월에 가장 많아

권나현 기자 | 입력 2024.05.02 13:17 | 댓글 0

원인은 낙상 및 추락, 연령대는 영유아등 1세 이하 최다

가정의달 5월 어린이 안전사고가 가장 많이 발생하는 것으로 나타나 각별한 주의가 요구된다.

2일 소방청이 발표한 ‘2021~2023년 13세 이하 어린이 안전사고’ 자료에 따르면 최근 3년간 어린이 안전사고는 총 10만8759건으로, 해마다 연평균 3만6253건의 안전사고가 발생한 것으로 나타났다.

월별 발생건수는 가정의 달인 5월에 가장 많은 1만1297건(10.4%)이 발생했고 6월과 7월, 10월이 뒤를 이어 야외활동이 많아지는 시기에 발생 위험이 높은 것으로 분석됐다. 이는 야외 놀이시설 이용 등 가족 단위 활동의 증가에 따른 것으로 분석된다.

사고 원인별로는 낙상 및 추락사고 3만9256건(43%)가 가장 많았으며 교통사고 2만3980건(26.2%), 열상 1만2066건(13.2%) 순이었다.

특히 교통사고 3건 중 1건은 자전거 사고로 나타났다. 전체 교통사고 중 자전거 사고가 8049건(33.6%)로 가장 많았고 차량에 동승한 경우 7666건(32%), 보행자 사고가 5489건(22.9%)으로 분석됐다.

어린이 교통사고 예방을 위해서는 갑자기 도로로 뛰어들거나 도로 또는 차량 주변에서 놀지 않도록 하는 등 어린이 교통사고 예방에 대한 기초교육이 필요하다.

< 최근 3년간 월별 어린이 안전사고 발생 현황 >



< 발생 시간대별 어린이 안전사고 현황 >



출처: 안전 신문



# 어린이 보험 - 한화생명 진심가득 H 보장 보험

## 5월의 신상품 보장과 환급률 까지!



### 진심어린 H보장보험

0세~ 35세까지

#### 수술보장 업그레이드

어린이 다빈도 수술 든든보장

담보	가입금액	편도절제술	중수절제술
수술보장특약 <sup>(145)</sup>	500만	20만(1종)	30만(2종)
질병재해수술 II	40만	40만	40만
질병재해수술 <sup>(7대재2)</sup>	100만	100만	100만
보장금액		160만	170만

환급금은 계속 올라요

구분	남자 5세	여자 5세
특약보험료	35,630원	33,238원
특약환급률	20년 시점 : 78.8% 30년 시점 : 92.4% 40년 시점 : 103.8%	20년 시점 : 83.4% 30년 시점 : 96.2% 40년 시점 : 103.5%

#### 간병인 지원금 보장

간병인지원금 15만원

구분	남자 5세	여자 5세
특약보험료	9,645원	9,885원
특약환급률	20년 시점 : 83.3% 30년 시점 : 97.9% 40년 시점 : 113.9%	20년 시점 : 88.7% 30년 시점 : 105.5% 40년 시점 : 122.8%

그냥 설계하면 10만원,  
추천플랜 설계하면 15만원!

(단, 연계조건 있음)

#### 암뇌심주요치료보장

최대 10년 보장 암뇌심 주치

담보	최대 가입금액
암주요치료보장(기/갑제외)	3,000만
암주요치료보장(기/갑)	600만
뇌심혈관주요치료보장(수술)	2,000만
뇌심혈관주요치료보장(혈전용해)	
뇌심혈관주요치료보장(급여혈전제거, 카테터)	



# 운전자 상해 보험 / 교직원 보험 - 하나손해보험

## 운전자 보험은 하나손보!

준법감사인확인필 제202504-100호(2025.04.28) / 작성부서: GA지원팀

### 하나 가득담은 운전자 상해

운전자비용 [비타입승중]	
교통사고처리지원금	선지급
교.사.처(6주미만)	
변호사선임비용	
벌금(대인)	

특약		가입금액
비용담보	교.사.처(비타입승중 포함)	2억5천
	교.사.처(6주미만)	1천
	변호사선임비용Ⅲ(비타입승중포함)	5천
	변호사선임비용(급발진)	1천
	벌금Ⅱ(비타입승중포함) 대인/대물	3천/5백
창상 통합솔	안면부/연간3회한	20만
	안면부외/연간3회한	10만
일반상해수술비		30만

상해 보장	
명, 급험 부위별 통합상해진단비(경증) 9부위 각각지급	각 2만
힘줄손상	10만
꼬리뼈 골절 수술	160만
안면부 창상통합	20만

특약		가입금액
통합 상해 진단비 (부위별 연간1회)	경증	2만
	중등증	10만
	중증	200만
골절 치료비	골절진단비 (치아파절포함)	10만
	골절수술비	10만
	5대골절진단비	50만
	5대골절수술비	50만

기준: 20년납, 20년만기, 자부상(1-7급) 100만 포함

1급, 75세	남 16,554	여 16,730
---------	----------	----------

단위: 원

## 교직원 안심보험

준법감사인확인필 제202504-100호(2025.04.28) / 작성부서: GA지원팀

### 하나 가득담은 교직원 안심보험

선생님께 발생할 수 있는  
민사·형사·행정 책임 보장 해드리는  
**업계유일 특약 운영중**

교권침해피해
<b>최대100만원</b> (연간 1회)
교권침해를 겪은 교원이 교권보호위원회에 심의처리된 경우 위로금 지급 (교권침해로 결정)

교원소청변호사선임비용
<b>최대300만원</b> (자기부담금 10만원)
교원이 소청심사를 신청하여 대리인으로 변호사를 선임한 경우 (성폭력, 급품수수, 성적조작, 학생폭행 사건 제외)

공무상외질병상해휴직일당
<b>최대3만원</b> (1일~365일한도)
공무상 외 질병 or 상해로 휴직하는 경우 1일당 최대 3만원 지급. (불임·난임 휴직/공무상 휴직은 면책)

교직원질병상해퇴직
<b>최대1억원</b> (최초 1회)
질병,상해로 인해 휴직 후 직권면직을 당하거나 사망해서 퇴직하는 경우 지급 (직권면직: 10%, 사망퇴직: 100%)

**상품  
개요**

가입연령 : [교직원 전용 특약] 20~60세까지  
하나손보 자동차보험 가입자 **최초 1년간 5% 할인**  
연안기 : 전가납 / 세만기 : 5/10/15/20/25/30년  
**최소보험료 : 7천원**  
※보장에 대한 자세한 사항은 약관을 참고 해주시기 바랍니다.

# 운전자 상해 보험 / 부모님 선물 화재+상해보험 - 현대해상

## 강아지도 보상되는 운전자보험

## 5월은 부모님께 화재보험 선물

### 하이카운전자상해보험

기분 좋은 5월! 운전자보험 체크!  
안전운전자 할인 OK! 자녀 & 펫 보장 OK!



#### ☑ [자가용] 운전자보험 - 자녀, 펫보장 추가

(20년납20년만기, 안전운전자할인, 자가용, 1급)

주피보험자(40세, 남)		가입금액
기본계약(자동차사고부상(운전자, 1-7급))		5백만
자동차사고부상II (운전자)	1-2급	4천만
	3-4급	1.5천만
	5-14급	30만 (14급 기준)
종과실중상해피해상당자원(운전자)		20만
자동차사고별급	대인(비탈승중 포함)	3천만
	대물	5백만
자동차사고 처리지원금 (비탈승중포함)	사망	2억
	종과실	1.5억
	중상해	2억
	6주미만치료(대물구워반)	1천만
자동차사고변호사선임비용IV (비탈승중 포함)		5천만

자녀(5세, 여)		가입금액
상해후유장해		10만
자동차사고부상 (비운전자)	1-2급	1.5천만
	3-4급	6백만
	5-14급	20만 (14급 기준)
종과실중상해피해상당자원(비운전자)		20만
아파트단지및주차장내자동차사고상해진단 (최초진단 2주이상 사망제외, 비운전자)		20만

펫(강아지)		가입금액
차대차사고반려동물케어비용(5년 경산형)		70만 (사견50/부견20만)

구분	아빠 (40세, 남)	자녀 (5세, 여)	펫 (강아지)	합계
보험료	10,460원	711원	258원	10,970원(자녀할인)

### 행복가득생활보장보험

아파트화재 + 상해플랜



5월 가정의 달!  
부모님께 이런 선물  
어떠세요?



#### ① 아파트화재

(20년납20년만기, 15층 1 아파트, 30평기준)

담보명		가입금액	담보명		가입금액
화재손해	건물	2억	가족화재별급		2천만
	가재도구	3천만		가재도구복구비용지원(주택, 화재)	1백만
화재배상책임		20억	급배수설비누출로인한손해(주택)		2백만
지진손해		2억	주택임시거주비II (1-90일)	화재 / 붕괴·침강·사태	25만
풍수재손해(벽수건물, 주택)		2억		풍수재·지진·대설	25만
건물복구비용지원(주택, 화재)		4천만	급배수설비누출		25만

#### ② 7090 상해보험

담보명	가입금액	담보명	가입금액
기본계약(화재상해사망후유장해)	1천만	상해수술	30만
골절진단	10만	상해수술III(1-5종) (수술회당 지급)	20/50/1백 5백/1천만
5대골절진단	30만	창상봉합술(안면/경부) (1월1회, 연23회한, 급여(A/B/C제))	5/1백/150만
김스치료	50만	창상봉합술(안면/경부2) (1월1회, 연23회한, 급여(A/B/C제))	5/50/50만
골절(치아피절제외)부목치료	5만	상해입원일당(1-180일)	2만
화상진단	30만	상해입원일당(1-180일, 중환자실)	7만

#### ☑ [월 1만원대] 부모님 주택화재 + 상해 든든 보장!

구분	70세 (3급, 20년경산)		80세 (3급, 20년경산)		90세 (3급, 10년경산)	
	남성	여성	남성	여성	남성	여성
① 화재보험	4,720원					
② 상해보험	11,480원	16,130원	13,350원	17,310원	13,660원	17,000원
③ 화재 + 상해	16,200원	20,850원	18,070원	22,030원	18,380원	21,720원



# 노후준비 - 연단리 7%보증 연금 보험

## 보증형 연금보험

보증형 연금

(무)더!행복플러스연금보험(보증형)

새내교육 / 고객센터 불가

업계 최고 연금연액으로  
걱정 없는 준비된 노후!

7%

최대 연단리

보증금리 Top

계약일로부터 20년: 7%  
20년~연금개시까지: 5%

변액 자격 No

누구나 판매 가능!

사망 시에도 보장

최저 사망적립액 보장

※ 대표계약기준(40세남자, 10년납, 연금개시 나이 65세), 복리이자율로 환산시 4.32%

▶ 연금연액 비교

[기준: 남자, 10년납, 100세형, 보험료 50만원, 65세 연금개시, 공시이율 연2.0% 가정 시, 선지급행복자금 0%]

구분	30세	40세	50세
KDB	929만원	763만원	434만원
S사	885만원	727만원	413만원

[출처: S사 해당상품 약관 참고, 2025.02]

## 보증형 변액 연금보험

변액 연금

(무)더!행복드림 변액연금보험

새내교육 / 고객센터 불가

보증이율로 안정적인 노후를 보장하는 종신연금은?!

(무)더!행복드림 변액연금보험

7%

보증이율!  
최대 연단리

7%이율로부터 20년: 7%  
20년이후: 6%

대표계약기준(40세남자, 10년납, 연금개시 나이 65세), 복리이자율로 환산시 4.32%

최고수준 연금연액

매년 1,583만원  
종신토록~

기준: 40세남자, 10년납, 월 보험료 100만원, 연금개시 나이 65세, 선지급행복자금 0%, 투자수익률 2.75% 가정시

업계유일, 선지급행복자금

긴급노후자금이자 가군연금!

납입기간 연장가능!

납입기간 연장 동안 연금액 상회!

10년 이상 납입 시 연장가능

최소보험료 5만원!

이 보험계약은 해금자보호법에 따라 예금보험 공사가 보호하지 않습니다. 다만, 약관에서 보험회사가 최저보증하는 보험금 및 특약에 한하여 해금자보호법에 따라 보호됩니다. 보호한도는 해약할금(또는 만기시 보험금)에 기한지급금을 합하여 1인당 5천만원까지(본 보험회사의 여타 보호상품과 합산)이며, 이와 별도로 본 보험회사 보호상품의 사고보험금을 합산하여 1인당 5천만원까지입니다. (단, 보험계약자 및 보험료납부자가 법인이면 비보호)



## 01 이달의 영업이슈

- 간병인 보험, 어린이 보험, 치료비 보험

## 02 5월에 판매하기 좋은 보험

- 간병인 보험 - 한화손보 요양병원 9만원
- 암 주요치료비 만기 까지 각각 보장 - 삼성화재
- 우리 펏까지 보장하는 운전자 보험 - 현대해상
- 선생님만 가입 할수 있는 보험 - 하나손보
- 전이암 생활비 평생 지급 - 흥국생명
- 7%보증 연금 보험 (비변액, 변액 모두 가능)-KDB생명

## 03 5월 활동 계획

- 매일/매주 해야 할 일
- FP목표 설정

# 5월 활동 계획 - 5월 첫 영업일이 할 일

1. 4월 신계약 모니터링 확인 및 보완
2. 4월 신계약 하신 고객님께 드릴 증권파일 준비 (우편 또는 방문)
3. 5월 목표 설정 (예: 장기 인보험 100만원, 매일 10명 연락)
4. 목표를 달성하기 위한 Action Plan 수립
5. Action!

[영업에서 성공하는 방법]

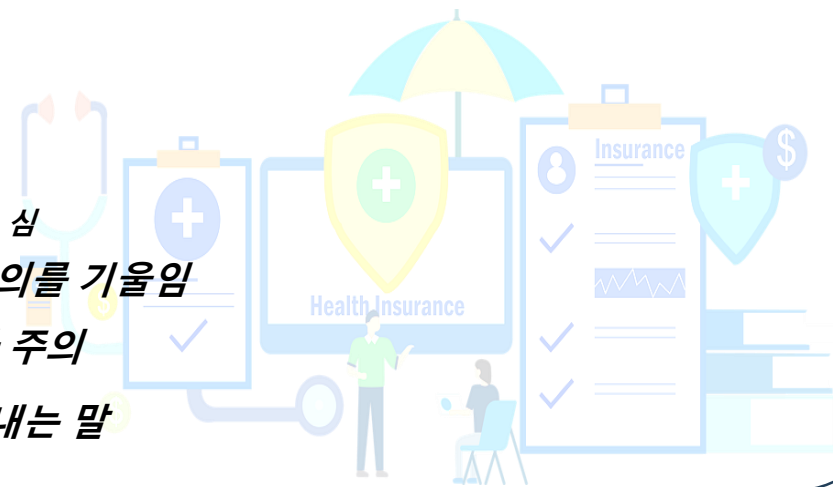
關：心

관계할 관 마음 심

어떤 것에 마음이 끌려 주의를 기울임

또는 그런 마음이나 주의

즉 그 지향성을 나타내는 말





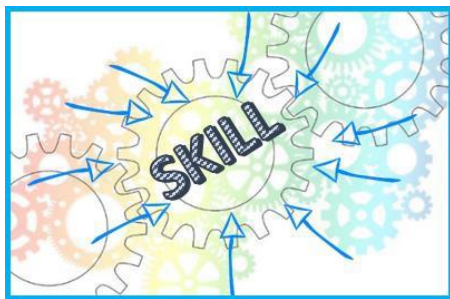
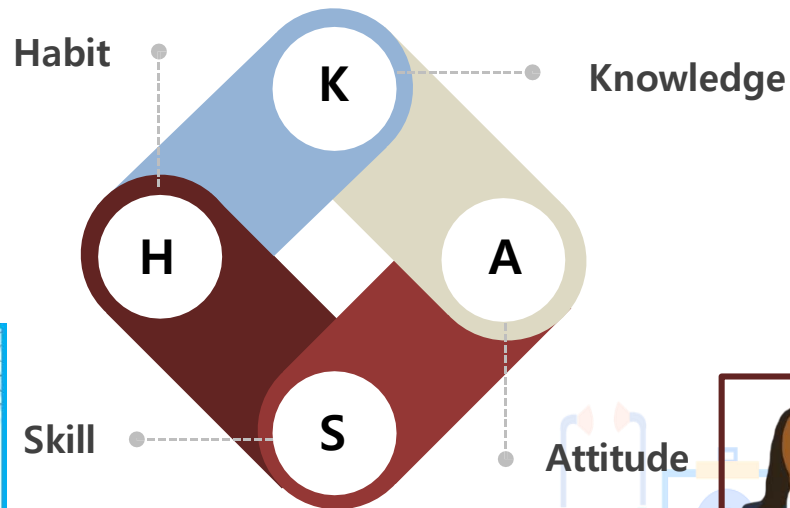
# 5월 활동 계획 - 5월 목표를 설정 해볼까요?

## 목표 실행표 작성 예시

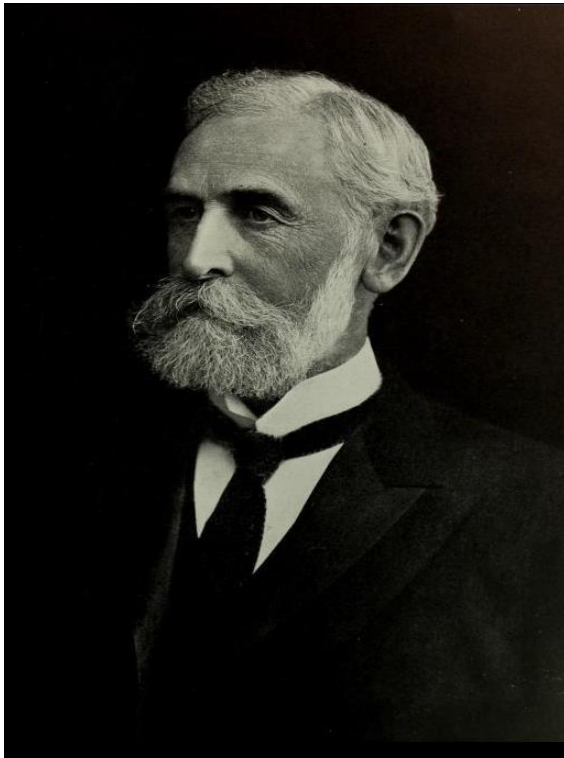
구분	목표	기한	Action	평가자	평가 기준	평가 보상
나	1. 독서 1권	5/31	출/퇴근 버스 시간 활용	딸	결과	
	2. 몸무게 10Kg 감량	7/31	1일 6천 보, 7시 이후 금식	아내	과정(85%)	시계
	3. 자산관리사 자격취득	10/31	1일 1영상강의 학습	지점장	합격	50만원
가족	1. 가족 여행	7/1	경주 1박 2일	아들	결과	가족사진
	2. TV 교체(120만 원)	10/30	매월 20만 원 저축	아내	구매	
	3. 어머니 생신(100만 원)	9/31	매월 15만 원 저축	아내	결과	
영업	1. 1일 TA 10명(주 50명)	5/31	매일 귀소	지점장	과정(90%)	식사
	2. 1일 3명 미팅(주 15명)	5/31	D-1 일 전 고객미팅 확인	매니저	과정(80%)	시책
	3. 연봉 50% 신장	12/31		아내	결과	100만 원

# 5월 활동 계획 - 혹시 잊지는 않으셨나요?

## 영업의 성공의 열쇠



## John F. Dryden



John F. Dryden

(John Fairfield Dryden, 1839-1911) 1989년 국내 보

험시장 진출에 이어 현대투자증권 등

인수하면서 사실상

1위 투신사가 된 푸르덴셜파이낸셜의 창업자

본 자료는 FP교육용 요약자료로 고객에게 교부 / 배포할 수 없고, 정확한 내용은 약관과 상품설명서를 확인하시기 바라며, 보험안내자료(광고, 선전물)로의 사용을 엄격히 금지합니다.

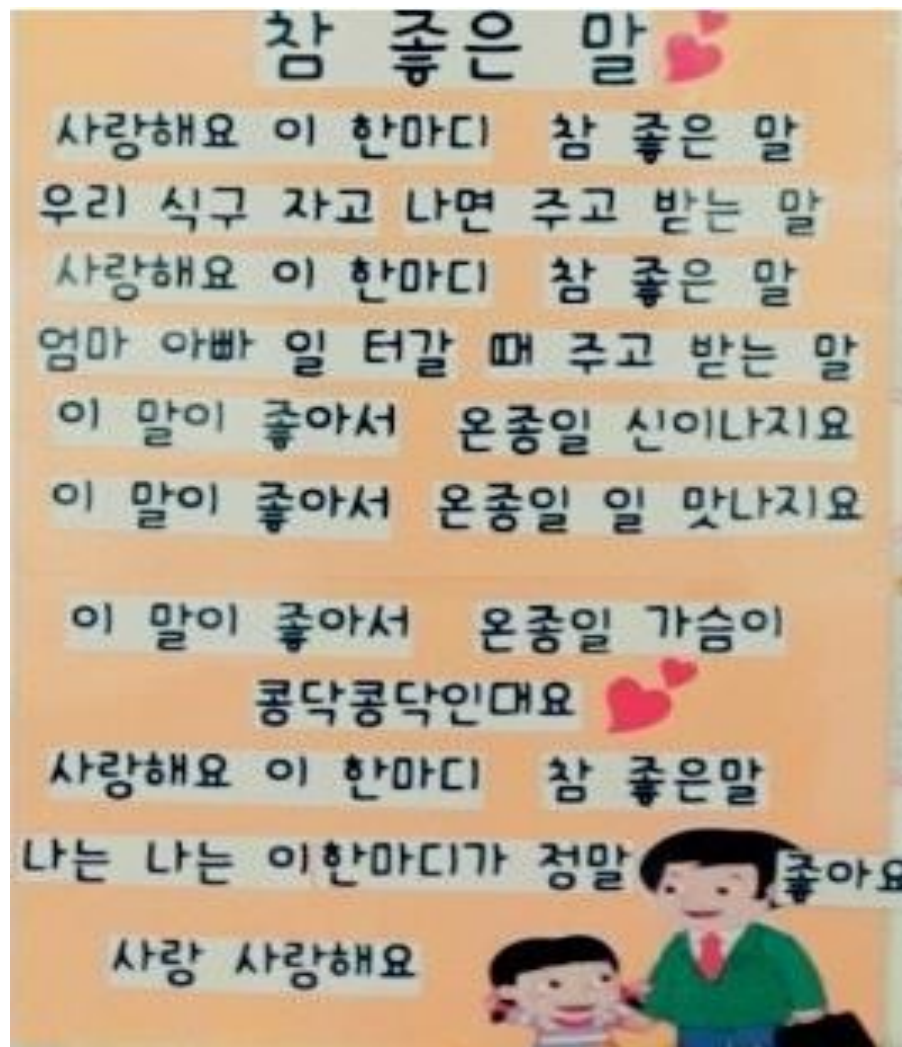
보험 영업에서 항상 기억해야 하는 중요한 사실은 판매한 보험의 질이다. 물론 판매를 많이 하는 것을 원하지만, 정확하고 적절한 목표 기대에 부응하기 위해서는 질이 좋은 판매가 우선이다.

유익하지 못한 보험을 파는 것은 게으른 것보다 더 나쁘고, 시간과 돈을 어리석게 낭비하는 것이다.

오직 우리에게 가치 있는 일은 우리 자신과 회사와 보험 계약자에게 가치가 있게 유지할 수 있는 보험을 파는 것이다.

## 정도 영업으로 보험 설계사라는 직업을 가치 있게 해주세요





사랑한다고  
말해주세요^^

