

GA마감을 구하러 왔다!

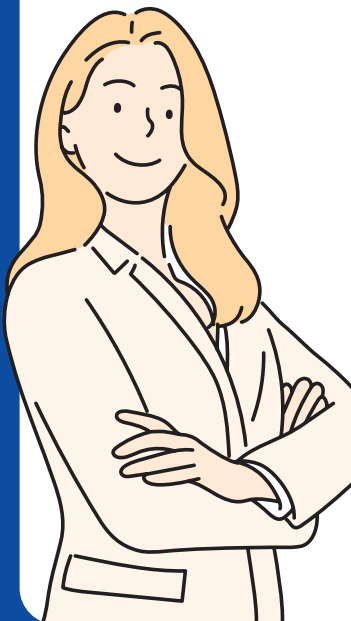
삼성히어로



보이스피싱은 예방이 가장 중요합니다

* 출처 :
금융감독원(www.fss.or.kr)

「안전한
금융거래를
위한 6가지
레시피」를
꼭 기억
하세요!



레시피 ①

수상한 메시지는 삭제하고 전화는 바로 끊으세요!

- 문자메시지 속 수상한 링크, 첨부파일을 열지 말고 즉시 삭제
- 금융사·금융권·경찰·경찰이라며 전화가 오면 일단 수신 거부
- 의심스러운 문자메시지는 화면 화상단에 위치한 스템으로 신고 버튼 클릭

레시피 ②

알 수 없는 출처의 앱 설치를 차단하세요!

- 휴대폰 알 수 없는 출처의 앱 설치 제한 기능 활성화
- V3, 시티즌온 등 모바일 백신 앱 설치
- 악성앱 설치 시점서 후속제 -> 백업 후 휴대폰 초기화 -> 센터 AS 요청

레시피 ③

대부광고에 개인 연락처를 함부로 남기지 마세요!

- 제도권 금융회사는 고객에게 유튜브·인스타그램 등에 게재된 광고 댓글에 고객 연락처를 남기려고 요구하지 않음을 유의

레시피 ④

금융회사는 대환대출 시 기존 대출을 먼저 상환하라고 요구하지 않습니다!

- "대환대출은 계약·법 위반"이라며 대환대출을 받으려면 "기존 대출 먼저 상환하라"는 요구는 모두 보이스피싱
- 대출을 받기 위해 SNS 애신거 등으로 보낸 앱 설치 유도 또한 보이스피싱

레시피 ⑤

단기간에 신용점수를 올려주겠다는 것은 사기입니다!

거래실적을 쌓아야 한다면 공인된 금융을 요구하거나, 신용점수를 올려주겠다고 선입금을 요구하는 경우도 모두 사기

레시피 ⑥

M-safer의 휴대폰 가입제한서비스를 활용하세요!

휴대폰 가입제한서비스를 통해 본인도 모르게 다른 이동통신사에서 휴대전화이동되어 입을 수 있는 피해 예방

알 수 없는 출처의 앱 설치 차단 방법

차단 기능 설정 방법(안드로이드)

1. 스마트폰 설정 앱 클릭
2. 보안 및 개인정보 보호 메뉴 접속
3. 보안 위험 자동 차단 활성화

GA마감을 구하러 온



상급종합 치료비가 궁금하면 **4페이지**로!

**상급종합
뇌허치료비**

10,580원

뇌혈관+허혈성 진단비

7,720원

뇌혈관·허혈성 치료비

3,160원



무해지 보험료가 궁금하면 **8페이지**로!

**삼성화재
무해지**

① 저렴한 수준의 보험료

② 높은 만기 환급률

③ 갱신담보 평생 납면

로 삼성화재 히어로!



MZ보험 신상품이 궁금하면 **9페이지**로!

★2/6출시★

마이스타

0515

① 무사고 종전환 기능탑재

② 뇌심 치료비 탑재

③ MZ 특화 담보 탑재



유병자 라인업이 궁금하면 **10페이지**로!

★2/6출시★

새로고침311

① 5대중증질환 1년만

② 암·뇌·심 치료비 탑재

③ 2-3인실 입원일당 탑재

수술비는
12페이지



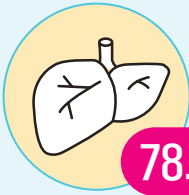
상급종합 암·뇌·심 치료비

Check 1

암·뇌·심장 중증질환일수록 상급종합 치료 비중이 높아요

상급종합병원 수술 비중

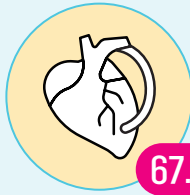
* 국민건강보험공단 2023 주요수술 통계연보



78.2%

간 절제술

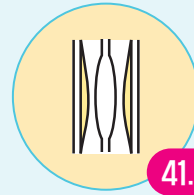
대표적인 간암의
수술적 치료



67.7%

관상동맥우회술

허혈성심장질환(120~25)의
대표수술



41.8%

관상동맥중재술

허혈성심장질환(120~25)의
대표수술

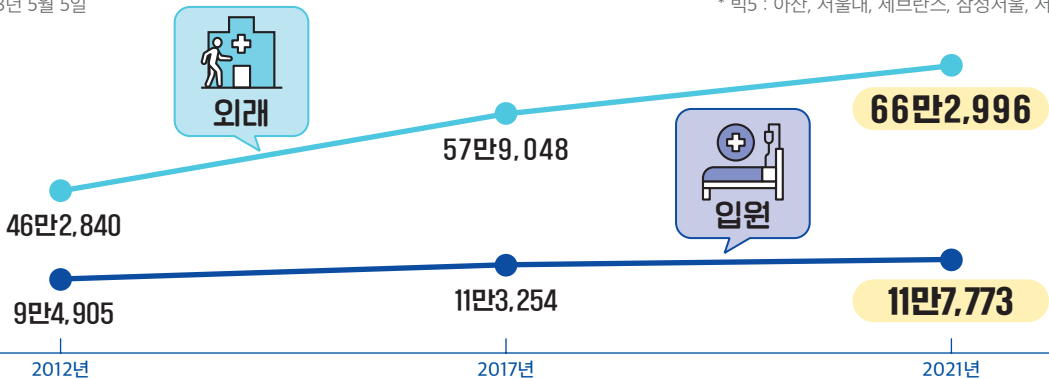
Check 2

중증질환 치료는 경험 많은 상급종합 선호성향이 강해요

빅5 상급종합병원 비수도권 진료 인원 (단위 : 명)

* 한국일보, 23년 5월 5일

* 빅5 : 아산, 서울대, 세브란스, 삼성서울, 서울성모



Check 3

상급종합병원 구조개편 시행! 암·뇌·심 치료가 증가할 상급종합병원

상급종합병원 47곳 모두 ‘중증 중심’으로 전환

중증환자 진료 비중 70%까지 늘릴 계획

전국 47개 상급종합병원 모두 정부가 추진 중인 구조전환 지원사업에 참여하기로 했다. 상급종합병원 구조전환은 상급종합병원을 중증, 응급, 희소질환 중심으로 개편하는 사업이다. 구조전환에 참여하는 병원은 중증 진료 비중을 70%까지 늘리고, 일반병상은 최대 15%가량 줄이는게 골자다.

정경실 복지부 의료개혁 추진단장은 “상급종합병원 구조전환 지원사업에 모든 상급종합병원이 동참함에 따라 상급종합병원이 ‘중환자 중심 병원’으로서 임상-수련-연구 균형 발전에 집중하는 바람직한 변화가 기대된다”고 말했다.

* 조선일보, 24년 12월 24일

기존 담보보다 저렴하게 가입 가능한 상급종합병원 암·뇌·심 치료비

담보명	보험료	
(기존) 암 치료비	29,528원	66%수준
[신규] 상급종합병원 암 치료비	19,420원	
담보명	보험료	
(기존) 뇌심 치료비	15,927원	47%수준
[신규] 상급종합병원 뇌심 치료비	7,497원	

* 각 1천만원 가입 기준, 내돈내삼 납입면제 무해지형, 20년납 100세 만기, 50세 남자

암·뇌심보장의 슈퍼히어로



상급종합병원 신담보 출시로 더 저렴해진 보험료!

구분	담보명	가입금액	특징
암	암 진단 후 암 특정치료비 * 기타피부암, 갑상선암 400만	1천만	암 진단 후 수술, 항암방사선/약물치료, 말기환자 호스피스 치료 시
	암 진단 후 상급종합 암 특정치료비 * 기타피부암, 갑상선암 400만	2천만	암 진단 후 상급종합병원에서 수술, 항암방사선/약물치료, 말기환자 호스피스 치료 시
	표적항암약물허가치료비 * 전액본인부담, 비급여 포함	1억	표적항암약물 (급여 전액본인부담, 비급여) 처방 시 정액지급
뇌심	뇌혈관·허혈성 특정치료비	1천만	뇌혈관, 허혈성심장질환 진단 후 수술, 혈전용해, 중환자실 치료 시
	상급종합 뇌혈관·허혈성 특정치료비	2천만	뇌혈관, 허혈성심장질환 진단 후 상급종합병원에서 수술, 혈전용해, 중환자실 치료 시
	기타 심장부정맥 진단비	1천만	부정맥(I49) 진단 시 정액지급
	특정 3대심장질환 진단비	500만	부정맥(I47,I48), 심부전(I50) 등 진단 시 정액지급

내돈내삼 10년 건강고지 / 납입연제, 무해지 / 20년납 90세만기



40세 남자

66,652원



40세 여자

54,801원

* 상해사망 1억, 항암방사선 약물치료비 등 필수연계 담보가 포함된 보험료임

치료비 담보에서 말하는 **특정치료**란?

암 진단 후 (상급종합병원) 암 특정치료비



수술

구분

상세 내용

정의

암의 직접적인 치료를 목적으로 생체의 절단, 절제 등 조작을 가하는 행위, 최신 수술기법 및 레이저를 이용한 수술 포함



**항암방사선
항암약물치료**

구분

상세 내용

정의

암의 직접적인 치료를 목적으로 고에너지 전리방사선을 이용하거나, 항암화학요법 또는 항암면역요법에 의해 항암 약물을 투여하는 치료. 단, 단순 면역력 강화치료, 호르몬 관련 치료제 등은 제외
※ 말기암 환자에 대한 호스피스 완화의료 치료 시 보장함

(상급종합병원) 뇌혈관·허혈성심장질환 특정치료비



수술

구분

상세 내용

정의

직접적인 치료를 목적으로 생체의 절단, 절제 등 조작을 가하는 행위, 최신 수술기법 및 레이저를 이용한 수술 포함



**혈전
용해치료**

구분

정맥혈관 주사약물

동맥혈관 주사약물

항응고제

항혈소판제

○

○

×

×

약물종류

tPA, tissue plasminogen, activator, Urokinase 등

헤파린 주사, 와파린정 등

Plavix, Aspirin, Pletal 등



**중환자실
치료**

구분

종합병원 중환자실

상급종합병원 중환자실

○

※ 상급종합병원 담보의 경우
상급종합병원 중환자실 치료 시 보장함

○

정의

의료법 시행규칙에 따른 중환자실에서 치료 시. 단 기준에 부합하지 않는 집중치료실, 무균실, 격리병실 등은 제외

무해지 보험료의 슈퍼히어로



무해지 보험은 저렴한 삼성화재

* 40세 여자, 20년납 100세만기, 납입면제 무해지형

* 10년 건강고지형 [단, A사의 경우 8년 건강고지형]

담보명	가입금액	삼성화재	A사	B사
질병후유장해 (3%)	1천만	2,820	5,110	2,670
허혈성심장질환 진단비	1천만	1,800	2,940	2,760
뇌혈관질환 진단비	1천만	6,490	8,720	6,460
상해 수술비	50만	1,410	1,815	2,305
질병 수술비	10만	1,520	1,615	1,396
2대 수술비	1천만	2,330	3,900	3,680
상급종합 1인실 입원일당	10만	100	238	135
암 치료비 (10년 보장)	1천 / 200만	13,186	15,326	18,306
뇌심 치료비 (10년 보장)	1천만	4,870	8,760	1,670
상해 간병인 사용일당	20 / 5 / 7만	5,361	6,332	6,965
질병 간병인 사용일당	20 / 5 / 7만	15,960	21,819	26,007
합계 보험료		55,847원	76,575원	72,354원

* 상기 가입 조건에 따라 산출된 보험료이며, 가입 담보와 연령에 따라 보험료가 달라질 수 있습니다



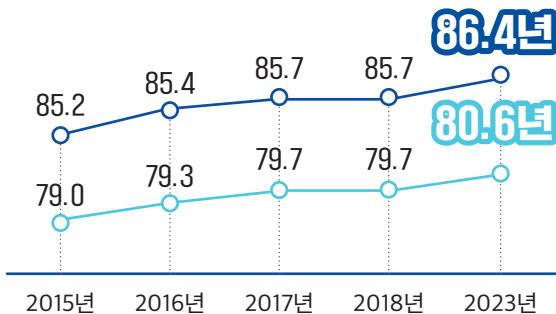
MZ보험

기대수명과 의료비 지출이 증가할수록 좋은 MZ보험 대비는 필수!

2015~2023년 출생아 기대수명

○ 여자 ○ 남자

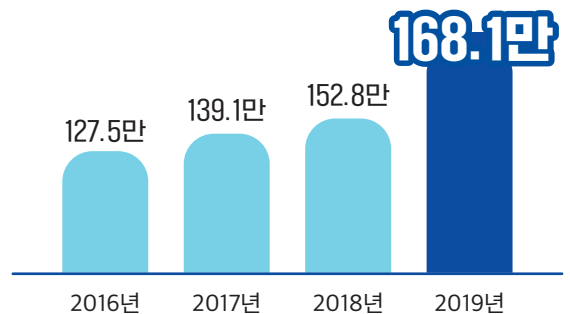
* 통계청, 2023년



1인당 연평균 진료비 지출 추이

단위 : 원

* 건강보험심사평가원, 2020년



이제 5~15세도 무사고 종전환 가능! 마이스타 0515 출시



신규담보 탑재

암·뇌·심 치료비

2,3인실 입원일당

무사고 종전환

표준~10년 건강고지형까지

1년마다 무사고 시

저렴한 보험료로 종전환



새로고침 311-5

중증질환 앓았다면 고민 말고 설계부터!

311 유병자 전격개정

5대 질병 "1년만" 고지

5대 질병

진단, 입원, 수술 이력은 1년!

5대 질병

암, 뇌졸중증, 협심증, 심근경색, 심장판막증

튼튼한 담보

신규담보 추가탑재!

암·뇌·심 치료비

2,3인실 입원일당

고지기간 가장 짧은 유병자 상품! *당사 기준

인수 거절 고객을 찾아보세요



2년 전 암 진단 및 수술

직전 1년간 통원으로
단순 추적관찰, 투약만 하셨다면?



가입가능



18개월 전 심장 스텐트 삽입 수술

직전 1년간 혈전용해제
투약만 하셨다면?



가입가능



삼성화재 간편보험 라인업

추천 고객

**3655
고고
새로고침**

5년 내 당뇨 없고
고혈압, 고지혈증
약 복용중인 고객

**365 알뜰한
새로고침**

6년 내 입원
수술 없는 고객

**새로고침
355-5**

**새로고침
345-5**

**새로고침
335-5**

**새로고침
325-5**

**새로고침
315-5**

**새로고침
311-5**

1~5년 내
입원, 수술
없는 고객

※가입 후 1년마다
무사고 시 더
저렴한 상품으로
종전환 가능※

암뇌심 치료비,
2-3인실 입원일당
등 담보 추가가입을
원하는 고객

3개월 이내

입원/수술/
재검사/
질병확정/
질병의심소견

6년 이내

입원/수술

5년 이내

5대 중증질환
진단/입원/수술

5년 이내

당뇨병
진단/입원/수술/
투약/치료

6년 이내

입원/수술

5년 이내

5대 중증질환
진단/입원/수술

5년 이내

입원/수술

5년 이내

5대 중증질환
진단/입원/수술

4년 이내

입원/수술

5년 이내

5대 중증질환
진단/입원/수술

3년 이내

입원/수술

5년 이내

5대 중증질환
진단/입원/수술

2년 이내

입원/수술

5년 이내

5대 중증질환
진단/입원/수술

1년 이내

입원/수술

5년 이내

5대 중증질환
진단/입원/수술

1년 이내

입원/수술

1년 이내

5대 중증질환
진단/입원/수술



수술비

좋은 수술비의 대표주자!

1-5종 수술 & 질병수술비

1-5종 수술비

전상품
수술회당 지급

1종 **30만** 2종 **50만**

질병 수술비

입원, 통원
각각 보장

100만

* 백내장, 대장용종, 경증질환 제외 담보 기준

대장용종, 자궁근종 수술 등을 보장하는 「양성 신생물 수술비」 출시

양성신생물 분류

부위	보장금액	부위	보장금액	부위	보장금액
대장	25만	여성/남성	100만	간/폐	1,000만
식도, 결장, 항문		갑상선/두경부		뇌/심장	
위 십이지장	50만	특정 기타부위			

양성신생물 제거수술 시
8개 부위 각각 최초 1회 보장

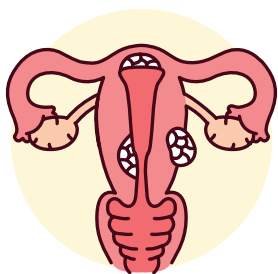
예시) 대장용종 제거 수술 시 최초 1회한 25만원 지급





수술비

크고 작은 수술 모두 걱정없는 여성질환 대비 수술비 플랜



자궁근종 하이푸(HIFU) 시

최대 **550만** 지급

담보명				가입금액	
질병수술비 ALL-RISK				30만	
질병수술비 (백내장, 대장용종, 경증질환 제외)				70만	
상급종합병원 질병 수술비 (백내장, 대장용종 제외)				100만	
부인과질환 HIFU 치료비				200만	
통합 양성 신생물 최초수술비				1천만	
질병 1-5종 수술비	5종	4종	3종	2종	1종
	1천만	1천만	300만	50만	30만
111대 질병수술비	5대(관혈)	5대(비관혈)	22대	3대	19대
	1천만	500만	100만	100만	20만

내돈내삼 10년 건강고지 / 납입면제, 무해지 / 30년납 90년만기



40세 여자

30,207원



50세 여자

42,025원

* 상해사망 1억 포함 보험료

* 통합 양성신생물 최초 수술비 : 부위별 보장 금액 상이함 (예시 : 여성 양성신생물 수술의 경우 가입금액의 10% 최초 1회 지급)

건강보험 주요 수술 보장금액

30대 다빈도 수술 순위

* 수술별 보장 금액은 각 하단에 기재된 전 담보를 가입한 경우 받을 수 있는 최대 금액이며, 가입 담보에 따라 보장 금액이 달라질 수 있습니다

제왕절개
80만

1위

- 1-5종 (1종) · 1-8종 (1종)
- 4대특정질병치료수술비

뇌 (비관혈) 감마나이프 3,500만

- 2대, 5대 주요기관질병 비관혈
- 1-5종 (3종) · 1-8종 (6종)
- 질병수술비 II / IV · 상급종합 질병수술비

백내장(한쪽)
110만

- 111대질병수술(62대)
- 1-5종 (1종)
- 1-8종 (1종)
- 질병수술비 II

치핵
80만

- 2위
- 1-5종 (1종)
 - 1-8종 (1종)
 - 111대질병수술 (62대)

무릎인공관절
치환술 315만

- 111대질병수술 (62대)
- 1-5종 (2종) · 1-8종 (3종)
- 질병수술비 II / IV
- 상급종합 질병수술비

충수절제술
295만

- 1-5종 (2종) · 1-8종 (3종)
- 질병수술비 II / IV
- 상급종합 질병수술비

스텐트
삽입술
(비관혈)
2,545만

- 2대, 5대 주요기관질병 비관혈
- 1-5종 (3종) · 1-8종 (4종)
- 질병수술비 II / IV
- 상급종합 질병수술비

담낭절제술
*개복술 565만

3위

- 111대질병수술(62대)
- 1-5종 (3종) · 1-8종 (4종)
- 질병수술비 II / IV · 상급종합 질병수술비

뇌혈관질환
관혈수술 *개두술 수반 9,700만

- 2대, 5대 주요기관질병 관혈
- 1-5종 (5종) · 1-8종 (8종)
- 질병수술비 II / IV
- 상급종합 질병수술비

갑상선 질환 730만
(E00~07) *관혈수술

5위

- 111대질병수술 (3대)
- 1-5종 (3종) · 1-8종 (2종)
- 질병수술비 II / IV
- 상급종합 질병수술비

자궁근종
(하이푸) 550만

- 111대질병수술 (62대)
- 1-5종 (1종)
- 질병수술비 II / IV
- 상급종합 질병수술비
- 통합 양성신생물 최초수술비
- 특정부인과질환 HIFU 치료비

대장용종
135만

- 1-5종 (2종)
- 1-8종 (1종)
- 질병수술비 II
- 통합 양성신생물 최초수술비

심장(관혈) 9,700만
관상동맥우회술

- 2대, 5대 주요기관질병 관혈
- 1-5종 (5종) · 1-8종 (8종)
- 질병수술비 II / IV
- 상급종합 질병수술비

수술비 가입 예시

질병 입원/통원 수술비		2대, 5대 수술비 합산		111대 질병 수술비				4대특정
II	IV (백내장·대장용종· 경증질병 제외)	관혈	비관혈	22대	3대	19대	62대	20만
30만	70만	5천만	2천만	500만	200만	100만	20만	

상급종합병원 질병 수술비 (백내장, 대장용종 제외)

병원 질병 수술비 (대상응급종 제외)		질병 1-8종 수술비							질병 1-5종 수술비					
100만		1종	2종	3종	4종	5종	6종	7종	8종	1종	2종	3종	4종	5종
		30만	30만	45만	45만	500만	1천만	1천 500만	2천 500만	30만	50만	300만	1천만	2천만

간편보험 주요 수술 보장금액

60대 다빈도 수술 순위

* 수술별 보장 금액은 각 하단에 기재된 전 담보를 가입한 경우 받을 수 있는 최대 금액이며, 가입 담보에 따라 보장 금액이 달라질 수 있습니다

1위

- 111대질병수술(62대)
- 1-5종 (1종)
- 1-8종 (1종)
- 질병수술비 II

백내장(한쪽)
100만

2위

- 1-5종 (1종)
- 1-8종 (1종)
- 111대질병수술 (62대)

치핵
70만

- 111대질병수술 (62대)
- 1-5종 (2종)
- 1-8종 (3종)
- 질병수술비 II / IV
- 상급종합 질병수술비
- 인공관절치환수술비

무릎인공관절 치환술
300만

3위

스텐트 삽입술 (비관혈)
1,980만

- 2대, 5대 주요기관질병 비관혈
- 1-5종 (3종) · 1-8종 (4종)
- 질병수술비 II / IV
- 상급종합 질병수술비

4위

5위

심장(관혈) 관상동맥우회술
6,150만

- 2대, 5대 주요기관질병 관혈
- 1-5종 (5종) · 1-8종 (8종)
- 질병수술비 II / IV
- 상급종합 질병수술비

자궁근종(하이푸) 300만

- 111대질병수술 (62대)
- 1-5종 (1종)
- 질병수술비 II / IV
- 상급종합 질병수술비
- 통합 양성신생물 최초수술비

총수 절제술
230만

- 1-5종 (2종) · 1-8종 (3종)
- 질병수술비 II / IV
- 상급종합 질병수술비

담낭 500만 절제술 *개복술

- 111대질병수술(62대)
- 1-5종 (3종) · 1-8종 (4종)
- 질병수술비 II / IV
- 상급종합 질병수술비

뇌혈관질환 6,150만 관혈수술 *개두술 수반

- 2대, 5대 주요기관질병 관혈
- 1-5종 (5종) · 1-8종 (8종)
- 질병수술비 II / IV
- 상급종합 질병수술비

뇌 (비관혈) 감마나이프
2,350만

- 2대, 5대 주요기관질병 비관혈
- 1-5종 (3종)
- 1-8종 (6종)
- 질병수술비 II / IV
- 상급종합 질병수술비

대장용종
125만

- 1-5종 (2종)
- 1-8종 (1종)
- 질병수술비 II
- 통합 양성신생물 최초수술비



수술비 가입 예시

질병 입원/통원 수술비		2대, 5대 수술비 합산		111대 질병 수술비				4대특정
II	IV (백내장·대장용종·경증질환 제외)	관혈	비관혈	22대	3대	19대	62대	20만
30만	70만	3천만	1천500만	200만	100만	50만	20만	

상급종합병원 질병 수술비 (백내장, 대장용종 제외)		질병 1-8종 수술비								질병 1-5종 수술비				
50만	1종	2종	3종	4종	5종	6종	7종	8종	1종	2종	3종	4종	5종	
	20만	20만	30만	30만	200만	400만	600만	1천만	30만	50만	300만	1천만	2천만	

※ 본 자료는 판매자 교육용으로 온라인 매체(SNS 등) 게재 포함, 고객 설명, 광고 자료로 활용 행위는 법으로 금지됩니다.

2월 삼성화재 상품별 납입면제

* 2월 1일 기준 자료 (마이스타 0515 2월 6일 출시 예정)

상품명	납입면제 사유
마이헬스 파트너	암(유사암제외) / 뇌졸중 / 급성심근경색증 / 상해후유장해80%이상 +뇌내장수술/중대화상(무해지)
천만안심	암(유사암제외) / 뇌졸중 / 급성심근경색증 / 상해후유장해80%이상 / 만성당뇨합병증/중대화상부식 / 뇌내장손상수술
NEW내돈내삼 1640	암(유사암제외) / 뇌혈관질환진단 / 허혈성심장질환진단 / 중대화상부식 / 뇌내장손상수술
NEW내돈내삼 4160	암(유사암제외) / 뇌혈관질환수술 / 허혈성심장질환수술 / 뇌졸중 / 급성심근경색증 / 중대화상부식 / 뇌내장손상수술
함께가는 요양건강보험	암(유사암제외) / 뇌졸중 / 급성심근경색증 / 장기요양진단 (1-2등급)
새로고침	암(유사암제외) / 뇌졸중 / 급성심근경색증 / 상해·질병후유장해80%이상 +뇌내장수술/중대화상(무해지)
새로고침 100세	암(유사암제외) / 뇌졸중 / 급성심근경색증 / 상해후유장해80%이상 +뇌내장수술/중대화상(무해지)
새로고침 3.10.5	암(유사암제외) / 뇌졸중 / 급성심근경색증 / 상해·질병후유장해80%이상 / 중대화상 / 뇌내장손상수술
새로고침 3.10.5 100세	암(유사암제외) / 뇌졸중 / 급성심근경색증 / 상해후유장해80%이상 / 중대화상 / 뇌내장손상수술
새로고침 311-5	암(유사암제외) / 뇌졸중 / 급성심근경색 / 상해·질병후유장해80%이상 / 중대화상부식 / 뇌내장손상수술
365 알뜰한 새로고침	암(유사암제외) / 뇌졸중 / 급성심근경색 / 상해·질병후유장해80%이상
365 알뜰한 새로고침 100세	암(유사암제외) / 뇌졸중 / 급성심근경색 / 상해후유장해80%이상
3655 고고 새로고침 100세	암(유사암제외) / 뇌졸중 / 급성심근경색증 / 상해후유장해80%이상
New 마이슈퍼스타	암(유사암제외) / 뇌혈관질환 / 허혈성심장질환 / 2대주요기관 양성종양 / 중대화상부식 / 뇌내장손상수술 / 상해·질병후유장해50%이상 / 희귀난치성질환 산정특례대상
안심동행 플러스	자동차사고부상 1-7급 / 교통상해후유장해50%이상

2월 삼성화재 Line-up

* 2월 1일 기준 자료 (마이스타 0515 2월 6일 출시 예정)

	상품	운영형태	가입나이	특징
건강	New내돈내삼 1640	4종 무해지, 납입면제 6종 납입면제	16~40세	* 표준제, 6~10년 고지건강 선택가능 * 무사고 중 전환 운영 * 갱신형 담보 갱신 이후까지 납입면제
	New내돈내삼 4160	5종 무해지, 납입면제 7종 납입면제	41~60세	* 표준제, 6~10년 고지건강 선택가능 * 무사고 중 전환 운영 * 갱신형 담보 갱신 이후까지 납입면제
	마이헬스 파트너	1종 납입면제 3종 무해지, 납입면제 4종 일반형	15~70세	* 대표 세만기 상품 * 갱신형 담보 갱신 이후까지 납입면제 * 무해지환급형 - 일반형 해지환급률의 100%
	천만안심	1종 납입면제 2종 일반형 4종 무해지, 납입면제	15~70세	* 대표 연만기 상품 * 만만세 플랜 운영(해당 담보 기왕력 없으면 프리패스) * 연만기 무해지형 상품 운영
간편	3655 고고 새로고침 100세	무해지, 납입면제	15~70세	* 5년 내 당뇨병 추가 고지 * 365 간편보험 대비 약 5% 저렴
	새로고침	1종 납입면제 3종 무해지, 납입면제 7종 무해지	15~90세	* 대표 간편보험 연만기 상품 * 315~355 종 운영 (5년 내 5대 질환) * 무사고 중 전환 운영
	새로고침 100세	1종 납입면제 2종 무해지, 납입면제 4종 무해지	15~70세	* 대표 간편보험 세만기 상품 * 315~355 종 운영 (5년 내 5대 질환) * 무사고 중 전환 운영
	365 알뜰한 새로고침	무해지, 납입면제	15~90세	* 초경증 간편보험 연만기 상품 * 6년 내 입원,수술 경증상병 예외 조건 운영
	365 알뜰한 새로고침 100세	1종 무해지 납입면제 3종 납입면제	15~70세	* 초경증 간편보험 세만기 상품 * 6년 내 입원,수술 경증상병 예외 조건 운영
	새로고침 311-5	1종 무해지, 납입면제	5~90세	* 중증간편보험 연만기 신상품, 1년 내 5대 질환 * 연만기 무해지 상품 운영
자녀	New 마이슈퍼스타	1종 일반형 2종 납입면제 3종 무해지, 납입면제	태아~15세	* 자녀 세만기 상품 * 10/20/30/40년납 80/90/100세 만기 가입 가능 * 갱신형 담보 갱신 이후까지 납입면제 * 무해지환급형 - 일반형 해지환급률의 100%
시니어	함께가는 요양 건강보험	1종 표준제 연장형, 납면, 무해지 3종 표준제 납면, 무해지 2종 간편 연장형, 납면, 무해지 4종 간편 납면, 무해지	30~70세	* 시니어 전용 보험 * 85세 연장형 상품 운영으로 저렴한 보험료 * 시설/재가 급여 지원금 보장
펫	위풍당당	일반형	피보 0~80세 반려견 61일~10세	* 펫(강아지) 보험 상품 * 반려견 보장 갱신주기 3/5년 운영 * 반려견 의료비, 수술비, 배상책임, 사망위로금 보장
운전자	안심동행	1종 연만기, 납입면제 2종 연만기, 일반형	18~80세	* 교사처, 변호사, 벌금 비담승중 보장 * 교사처 공탁금, 변호사 선지급률 100%
	오토바이 운전자보험	일반형	18~70세	* 운전자 비용담보 및 상해보장 가입가능 * 단체 가입 및 단체 할인 기능 신설
가정	슬기로운 가정생활	일반형	18~90세	* 대표 주택화재 보험 상품 * 화재사고 폐기를 처리비용 보상 * 20대 가전제품 / 7대 문화용품 수리비용 보상
치아	덴탈파트너	일반형	2~70세	* 치아 보험 상품 * 사랑니 보장 발치 치료비 운영 * 치조골 이식술 치료비 최대 100만 보장

※ 본 자료는 판매자 교육용으로 온라인 매체(SNS 등) 게재 포함, 고객 설명, 광고 자료로 활용 행위는 법으로 금지됩니다.

삼성화재 일반보험

삼성화재 일반보험 설계지원센터 오픈

✔ 일반보험 설계지원센터는?

일반채널영업팀에서 일반보험 설계를 대신 해 드립니다. **영문패키지보험**을 비롯한 어려운 상품은 물론 **화재보험, 영업배상책임보험 등 국문약관 상품까지** 가입 설계를 지원 합니다!

(*설계지원 제외 상품 : 신종단체상해, 아파트단체, 국내여행, 해외여행 등)

✔ 가입설계 의뢰프로세스 및 준비사항

- 1 설계 의뢰 전 계약자에 대한 고객등록 필수
- 2 신청방법은 아래 일반보험 설계지원센터로 신청해 주시기 바랍니다

영업플러스 앱 신청	※구글 Play 스토어 - 삼성화재 영업플러스 설치※ [My 메뉴] 초화면을 좌우로 밀어서 뒤 페이지로 이동 [일반설계의뢰] 아이콘 Touch !	이메일 신청	gailban1@samsung.com
		FAX 신청	0505-161-9043
		문의사항	1566-8340

- 3 설계의뢰시 필수 기재사항 및 첨부서류는 아래와 같습니다
※설계의뢰서 및 구비서류는 GA포탈내 일반보험 - 설계의뢰서류에서 다운로드 가능

신청자 정보	취급자명, 사번, 연락처	계약 기초정보	상품명, 가입금액, 신규/갱신 여부 ※전년도 가입증권이 있을 시 첨부 부탁드립니다.
-----------	---------------	------------	---

- 4 접수완료시 신청시 기재한 연락처로 설계담당자 카톡 안내
- 5 추가 필요 서류 등 보완사항이 발생할 경우 취급자에게 연락하여 설계 진행
※ 최초 가입설계 외 배서설계는 지원하지 않습니다 | ※ 수납 및 증권 발행은 지점에 문의 해 주시기 바랍니다
※ 계약자와의 통화, 현장 영업지원은 지원하지 않습니다
- 6 설계 최종승인 후 취급자에게 문자메세지 안내

✔ 깜짝 이벤트! “설계의뢰왕” 도전!

2025년 1~3월 3개월 간
누계 설계 의뢰 20건 이상 **선착순 100명**께
신세계 상품권 5만원을 드립니다



삼성화재 자동차보험

개인용 자녀올케어 II 특약 신설

*25.26일 책임개시(기존 자녀올케어' 특약은 2.5일 책임개시까지 가입 가능)

튼튼한 보장으로 자녀/손주에게 안심을 선물하세요!

- 1 기명피보험자의 손자녀까지 보상
- 2 보행 중 다른자동차와 접촉, 다른자동차 탑승 중 발생 사고도 보상
- 3 교육보충 지원금의 보상 대상 상해급을 10급까지 확대
- 4 스쿨존에서 발생한 사고는 보장금액 확대
- 5 심리상담 지원금 신설 *상해 1~10급대상, 급수별 차등



구분		내용	
피보험자		기명피보험자의 만 18세 이하 자녀 및 (신설)손자녀 * 사고일 연령 기준	
보상사고		① 피보험자동차의 운행으로 인한 사고	② 피보험자동차 운행 중 발생한 사고 * 피보험자동차에 탑승 중일 때 한정
		③ (신설)자동차와 접촉한 사고 * 피보험자동차외의 자동차/보행 중 사고 포함	④ (신설)피보험차 외 자동차에 탑승 중 사고
보상 내용	교육보충 지원금	① 7급 이상 상해시 인당 200만원 지급 ② (신설)8-10급 상해시 인당 50만 원 지급	
	성장판골절 치료지원금	성장판 관련 골절시 인당 500만원 지급	
	심리상담 지원금	(신설)상해급 1~5급 100만 원, 6~7급 50만원, 8~10급 30만 원의 심리상담 지원금 지급	
	후유장애 지원금	1~3급 후유장애시 인당 1억원 지급	
	사망 위로금	사망 시 인당 1억원 지급 * 후유장애 지원금과 중복 지급 불가	
	스쿨존 사고	(신설)스쿨존에서 사고 발생 시 보장 확대 스쿨존 사고로 교육보충/성장판골절/후유장애/심리상담 지원금 지급 시 보험금의 50% 추가 지급 * 관할 경찰서 사고 접수, 스쿨존 사고 확인 가능한 한정	