

순환계보장

# 하나로 정복



## 뉴건더하(일반/간편), 3.N.5간편

- **업계유일**, 순환계 '질환종류' 별 각각 보장!
- **최대 9회!** 연 최대 **1억4천4백만!**
- **업계최대**, 순환계질환코드 **62개** 보장!

## 하나더넥스트 치매간병

업계최초! 경도인지장애진단시  
**방문 인지교육 제공!**  
요양병원에서 치매간병인 사용시  
**하루 최대 17만!**

※ 본 자료는 설계사 교육용으로 고객에게 제공하거나 영업활동에 이용할 수 없으며, 무단 사용 시 금소법 위반으로 과태료가 부과될 수 있습니다

## 6개월 배타적 사용권 획득

경도인지장애(방문인지교육)  
상품 : 하나더넥스트치매간병

교직원 아동학대 형사소송 변호사선임비  
상품 : 하나가득담은교직원안심



하나손해보험 콜센터

T. 1566-3000 / 1644-3000

평일 09:00 ~ 18:00

사고접수/긴급출동 24시간 가능

하나손해보험 영업포탈

<https://sfa.saleshana.com>

완전판매 모니터링 인콜

T. 1660-4590

보험금청구콜센터

T. 1566-3000 (단축번호 7번)

(설계사 보험금 청구 : FAX. 0505-170-0765)

전산문의 헬프데스크

T. 1660-4290

내 담당자 찾기



모바일영업지원시스템



헬스케어서비스영상

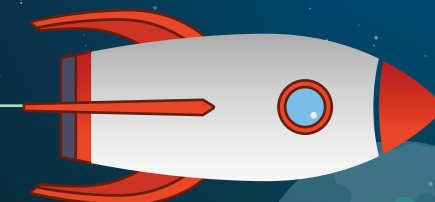


건강등급 확인하기




※ 본 자료는 설계사 교육용으로 고객에게 제공하거나 영업활동에 이용할 수 없으며, 무단 사용 시 금소법 위반으로 과태료가 부과될 수 있습니다.

# 순환계 주요치료 정복






출발					완치
	2천만	2천만	2천만	2천만	
보장 특약	뇌혈관질환 혈전용해	뇌혈관질환 수술 (혈전제거제외)	특정심장질환 V 수술(혈전제거제외)	특정심장질환 V 중환자실	



출발				완치
			보장 불가! (타사: 치료행위별 연간1회)	
보장 특약	뇌혈관질환 혈전용해	신특정순환계질환 수술		



출발				완치
			보장 불가! (타사: 치료행위별 연간1회)	
보장 특약	순환계질환 뇌 혈전용해	순환계질환 수술		

## 김하나 환자 순환계치료 1년 코스

뇌경색 증상으로 응급실  
내원하여 혈전용해 치료를  
받았으나 두개내압  
상승으로 감액개두술 시행.  
정밀검사 통해  
심방세동이 원인임을 찾아  
고주파 도자절제술 시행 후  
경과 확인 위해  
중환자실 치료 후 퇴원

## 순환계질환 주요치료비 보장 범위

질병명	질병 코드	하나손보 순환계 주요치료비	A사 신순환계 주요치료비	B사 순환계 주요치료비	C사 순환계 통합치료비	D사 순환계 주요치료비
뇌혈관질환	I60~I69	○	○	○ (5종,4종)	○	○
급성류마티스열	I00~I02	○	○	○	○	○
허혈심장질환	I20~I25	○	○	○ (5종,4종)	○	○
폐성심장병및 폐순환의질환	I26~I28	○	○	○ (4종)	○	○
심장염증질환	I30~I33, I38,I40~I41	○	○	○ (4종)	○	○
심근병증	I42~I43	○	○	○ (3종)	○	○
중증방실차단 및 좌각차단	I44.4~I44.7	○	-	-	-	-
인공소생에 성공한 심장정지	I46.0	○	○	○ (5종)	○	○
부정맥	I47~I49	○	○	○ (3종)	○	○
심부전	I50	○	○	○ (4종)	○	○
승모판,대동맥판, 삼첨판장애	I34~I37,I39	○	-	-	-	-
기타전도장애	I45	○	-	-	-	-
심장병의 불명확한 기록 및 합병증	I51	○	-	-	-	-
칸디다 심내막염	B37.6	○	-	-	-	-
수막알균성 심장병	A39.5	○	-	-	-	-
대동맥동맥류 및 박리	I71	○	○	○ (4종)	○	○
특정 동맥혈관질환	I72,I74,I77	○	○	○ (3종)	○	○
문맥혈전증	I81	○	○	○ (3종)	○	○
식도정맥류	I85,I98.2,I98.3	-	○	○ (4종)	○	○

## 순주치, 하나를 선택해야하는 이유!

회사	하나손보 순환계 주요치료비	A사 신순환계 주요치료비	B사 순환계 주요치료비	C사 순환계 통합치료비	D사 순환계 주요치료비
보장 갯수	62개	52개	52개	52개	52개
보장기준	질환종류별 & 치료행위별	치료행위별	치료행위별	치료행위별	치료행위별
질환분류	<div> <div>따로 뇌</div> <div>따로 심장</div> <div>따로 기타순환계</div> </div>	순환계	순환계	순환계	순환계
연간최대 보장횟수	9회	5회	4회	15회	4회
병원구분	모든병원	모든병원	모든병원	모든병원	요양병원 제외

### 하나손보 순환계 보장

질병명	질병코드	환자수
방실차단 및 좌각차단	I44.4~I44.7	2,845
승모판,대동맥판, 삼첨판장애	I34~37,I39	74,372
기타 전도장애	I45	10,450
심장병의 불명확한 기록 및 합병증	I51	47,771
칸디다심내막염	B37.6	8
수막알균성 심장병	A39.5	0
2024년 연간 환자 수		130,446

### 타사 순환계 보장

질병명	질병코드	환자수
식도정맥류	I85	2,876
	I98.2	445
	I98.3	1,080
2024년 연간 환자 수		4,401

※ 출처 : 보건의료빅데이터개방시스템 환자수통계

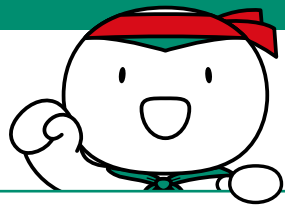


하나손보의 시그니처 특약

# 수술입원일당 3종 (a.k.a 입술)

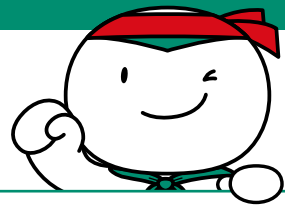
가입금액 연장 **극적라결!**  
9월까지 가입금액 상향 운영

※단, 보험업종사자 10만/10만/20만



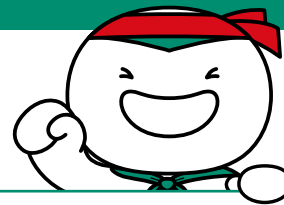
상해수술 입원일당

최대  
**20만원**



질병수술 입원일당

최대  
**20만원**

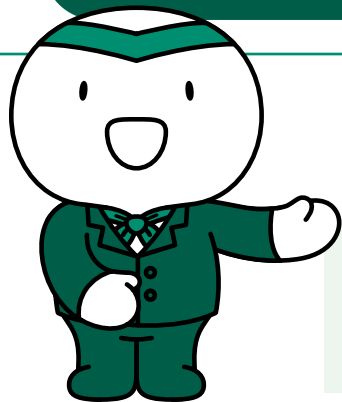


3대질병수술 입원일당

최대  
**30만원**

종합병원, 상급종합병원에 수술 후 입원시  
입원실 구분 없이 보장하는

하나손보 '수술입원일당 3종'



최초 수술 병원에서 다른 병원으로  
전원시 입원 일수 합산 보장!

- 최초병원과 전원병원이 종합병원이라면!
- 동일한 상해/질병의 직접적인 치료라면!
- 입원일수 합산 최대 180일까지!

## 추천플랜 ① 新순주치 입술 플랜

실속형	<b>추천!</b> 표준형	고급형
최대 <b>1억</b> <b>2,600만</b>	최대 <b>1억</b> <b>4,400만</b>	최대 <b>2억</b> <b>3,400만</b>
<b>17,997원</b>	<b>28,257원</b>	<b>52,517원</b>

※ 설계기준 : 뉴건더하, 40세, 여성, 20년납, 100세만기, 해약환급금미지급형, 납면미적용형, G1, 최소보험료2만원

보장특약			보장금액		
			실속	표준	고급
순환계 주요치료비 (연간1회한)	수술 (혈전제거 제외)	뇌혈관질환	1,000만	1,000만	2,000만
		특정심장질환V	1,000만	1,000만	2,000만
	수술	기타순환계질환	100만	100만	200만
	혈전제거수술	뇌혈관질환	1,000만	1,000만	2,000만
		특정심장질환V	1,000만	1,000만	2,000만
	혈전용해치료	뇌혈관질환	1,000만	1,000만	2,000만
		특정심장질환V	1,000만	1,000만	2,000만
	중환자실치료 (종합병원)	뇌혈관질환	1,000만	1,000만	2,000만
기타순환계질환		100만	100만	200만	
수술입원일당 (종합병원) (1~180일한도)	일반상해수술입원일당		-	10만	20만
	질병수술입원일당		-	10만	20만
	3대질병수술입원일당		30만	30만	30만
[기본계약] 일반상해80%이상후유장해			200만	200만	200만
[추가연계] 상해사망			-	5,000만	10,000만

탑재상품 : **뉴건더하(일반/간편), 3.N.5간편**

하나손보의 시그니처 특약

## 중입자암치료 중개서비스 혜택 제공

현재 가장 트렌디한 암컨설팅 핵심은?  
항암중입자방사선치료 보장여부

업계  
유일!

암 진단후 20년까지 중개서비스 제공



항암중입자  
방사선치료비 가입

&

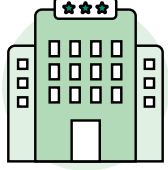
월납보험료  
2만원 이상

→ 일본QST 중입자암치료 중개서비스 우대가 제공

왕복 항공



숙소 제공



식사 제공



의료 통역



치료비 할인  
(500만원)



월납보험료 5만원 이상 시,  
중입자암치료중개서비스 포함,  
헬스케어서비스 종합 제공

(진료예약, 검진우대예약, 차량에스코트 등)



암 컨설팅의 종착지는?  
암 간병인 사용일당!

- ① 암으로 진단 확정
- ② 암 직접치료 목적 입원
- ③ 입원치료중 간병인 사용시



질병간병인사용일당과  
동시가입시 요양병원기준  
하루 최대 15만원 보장

보장특약	가입금액
순환계질환주요치료비(수술)(연간1회한)	2,000만
순환계질환주요치료비(혈전용해치료)(연간1회한)	2,000만
순환계질환주요치료비(종합병원중환자실치료)(연간1회한)	2,000만
상급종합병원 암주요치료비(유사암제외)(연간1회한,10년)	2,000만
상급종합병원 암주요치료비(기타피부암 및 갑상선암)(연간1회한,10년)	400만
하이클래스암주요치료비(연간1회한,10년)	3,000만
암간병인사용입원일당(요양병원제외)(1~180일한도)	25만
암간병인사용입원일당(요양병원)(1~90일한도)	10만
암간호간병통합서비스입원일당(1~180일한도)	7만
[기본계약] 일반상해80%이상후유장해	200만

※ 설계기준 : 뉴건더하, 20년납, 100세만기, 해약환급금미지급형, 납면미적용형, G1, 최소보험료2만원  
연계 암진단비 1백, 유방암및생식기암진단비 1백, 유사암진단비 10만 가입 기준

40세 남자	79,571	40세 여자	61,726
--------	--------	--------	--------

탑재상품 : 뉴건더하(일반/간편), 3.N.5간편

하나더넥스트치매간병보험

# 치매 오기 전, 두뇌와 마음 지키기 경도인지장애부터 예방관리!



배타적 사용권 획득!

## 경도인지장애 진단시 방문인지교육 제공!

- 1 교육전문기업(대교뉴이프)  
1:1 맞춤 인지교육
- 2 주기적 방문 및 생활안부  
연락으로 정서 케어
- 3 인지능력 강화 활동  
(교재, 교구재 등)
- 4 매주 1회, 월 4회, 1년간 제공

## 치매 전용 헬스케어서비스까지!

※ 월납보험료 3만이상

하나더넥스트치매간병보험

# 치매 초기단계부터 간병인일당까지 보장 치매극복플랜 오픈!

치매 사전관리	치매 검사,통원	치매 간병인
경도인지장애 진단시 대면방문 하여 인지교육 제공	CT, MRI, PET 포함 치매 감별검사부터 치매 치료시 통원비 보장	치매로 요양병원에서 장기간 입원 및 간병인 사용
배타적 사용권	검사 2종 통원 3종	최대 17만 한도 상향!

## 치매극복플랜 보험료예시

담보명	가입금액
경도인지장애(방문인지교육)	가입
치매 간병인사용입원일당(1~180일)	요양병원 7만 / 일반병원 10만
치매 입원일당(1~180일)	10만
치매 통원비(1일1회,연30회)	일반 2만 / 종합 3만 / 상급종합 5만
급여 치매감별검사비(최초1회)	100만
치매CT·MRI·PET검사비용지원(연1회,급여)	30만

50세 남자 (30년시점환급률)	44,129원 (121.5%)	50세 여자 (30년시점환급률)	61,840원 (123.3%)
----------------------	---------------------	----------------------	---------------------

※ 20년납100세만기, 2종 저해지형, 납면미적용형, 장기요양진단비(1~2급)(기본)500만 포함

## 치매극복플랜 U/W심사완화까지!

하나가득담은운전자상해보험

# 10월 추석명절, 장기연휴 전 운전자보험 점검 미리미리!



장거리운전자



야간운전자



렌터카운전자

내가 만약 교통사고 가해자라면...  
형사사건에 휘말릴 경우, 제일 먼저 걱정하는 것

**억 단위 합의금, 유능한 변호사 선임!**

## 업계최대! 교사처 & 변호사선임비 보장하는 하나로!

구분		하나	A사	B사
교통사고 처리 지원금	중대법규 위반사고	20주↑: 2억 10주↑: 9천만 6주↑: 2천5백만	25주↑: 1.5억 20주↑: 1억 10주↑: 8천만 6주↑: 2천5백만	25주↑: 1.5억 20주↑: 1억 10주↑: 8천만 6주↑: 2천5백만
	일반교통사고 부상등급1~3급	2.5억	2억	2억
	피해자사망	2.5억	2억	2억
변호사선임비용		5천만	2천만 (심급별 차등)	5천만
급발진사고 변호사선임비용		1천만	無	無

하나가득담은운전자상해보험

# 혹시 모를 상해사고 대비 상해보장, 이제는 생활필수템!

## 업계유일! 차대차자부상 입/통원일당

차대차사고로 부상등급 1~11급시, 30일한도로  
**입원시 매일 5만 / 통원시 매일 3만 보장**

## 통합 상해

9개 신체부위 & 매년보장  
**3만/30만/300만**  
(경증/중등증/중증)

## 재활 치료

상해 재활치료 입/통원시  
**매일 2만 보장**

담보명	가입금액	담보명	가입금액
교.사.처(비탐승중)	2.5억	차대차자부상치료비(1~11급)	5천만 (11급:100만)
교.사.처(6주미만)	1천만	차대차자부상통원일당(1~30일)	3만
변호사선임비(경찰조사단계&비탐승중)	5천만	차대차자부상입원일당(1~30일)	5만
급발진사고변호사선임비	1천만	통합상해진단비(경증/중등증/중증,연1회)	3/30/300만
벌금(대인)(비탐승중)	3천만	상해재활치료비(급여,1일1회,연간30회)	2만
벌금(대물)	500만	자부상치료비(1~7급)(기본)	100만

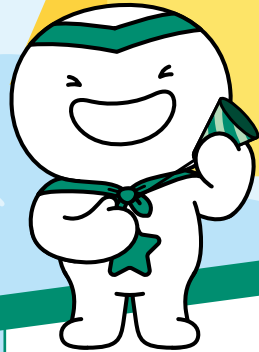
40세 남자	21,529원	40세 여자	19,355원
--------	---------	--------	---------

※ 간편심사(3개월), 상해1급, 자가용운전자, 20년납20년만기

하나가득담은교직원안심보험

**축 배라적 사용권 획득!**

**교직원 아동학대 형사소송  
변호사선임비용**



선생님께 발생할 수 있는

**민사·형사·행정 책임 업계유일 보장**

교권침해피해  
(연간 1회)

최대 **100만원**

교직원질병상해퇴직  
(최초 1회)

최대 **1억원**

공무상외질병상해휴직일당  
(1~365일한도)

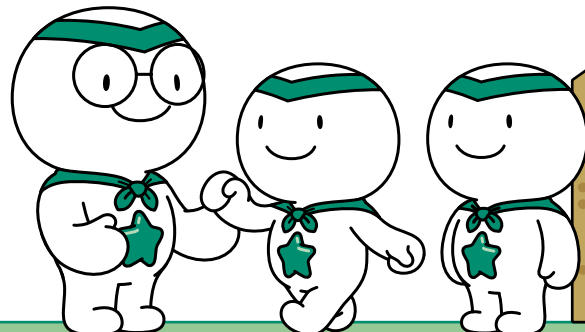
최대 **3만원**

교사업무중배상책임

최대 **2억원**  
※해당특약가입시 최소보험료 2만5천

교원소청변호사선임비

최대 **300만원**

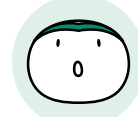


2024년 <조선일보> 자동차보험 부문

소비자가 선택한 최고의 브랜드  
**하나손보 자동차보험!**



가입 즉시 할인 받는 **선할인!** (개인용&업무용)



**Q** 팀장님! 애들 교육비, 식비, 통신비 등 당장 나갈 돈이 너무 많은데, 저렴하게 자동차보험을 가입 할 수 있는 방법이 있을까요?



**A** 네, 당연히 있습니다!  
지금 바로 할인 받는 **하나손보 선할인**을 이용해 보세요!

연간 1천km 이하 약정시 **최대 41%** 보험료 할인을,  
보험 가입시 바로 적용해드려요!



차가 두대면 **세컨카 할인!** (개인용)

조건	할인율
피보험자의 다른 보유 계약 대수 1대 이상 & 약정 주행거리 5천Km 이하	<b>11%</b>



어린 자녀가 있는 경우 **자녀 할인!** (개인용)

조건	할인율	
1인 한정 가입 or 부부한정 가입	태아	<b>15%</b>
	만 0~13세	<b>3%</b>

※ 선할인 약정거리별 할인율 (km이하)

1천	2천	3천	4천	5천	6천	7천	8천	1만	1만 2천	1만 5천
41%	37%	36%	28.1%	27.9%	24.8%	23.2%	23.0%	21.5%	13.0%	5.0%