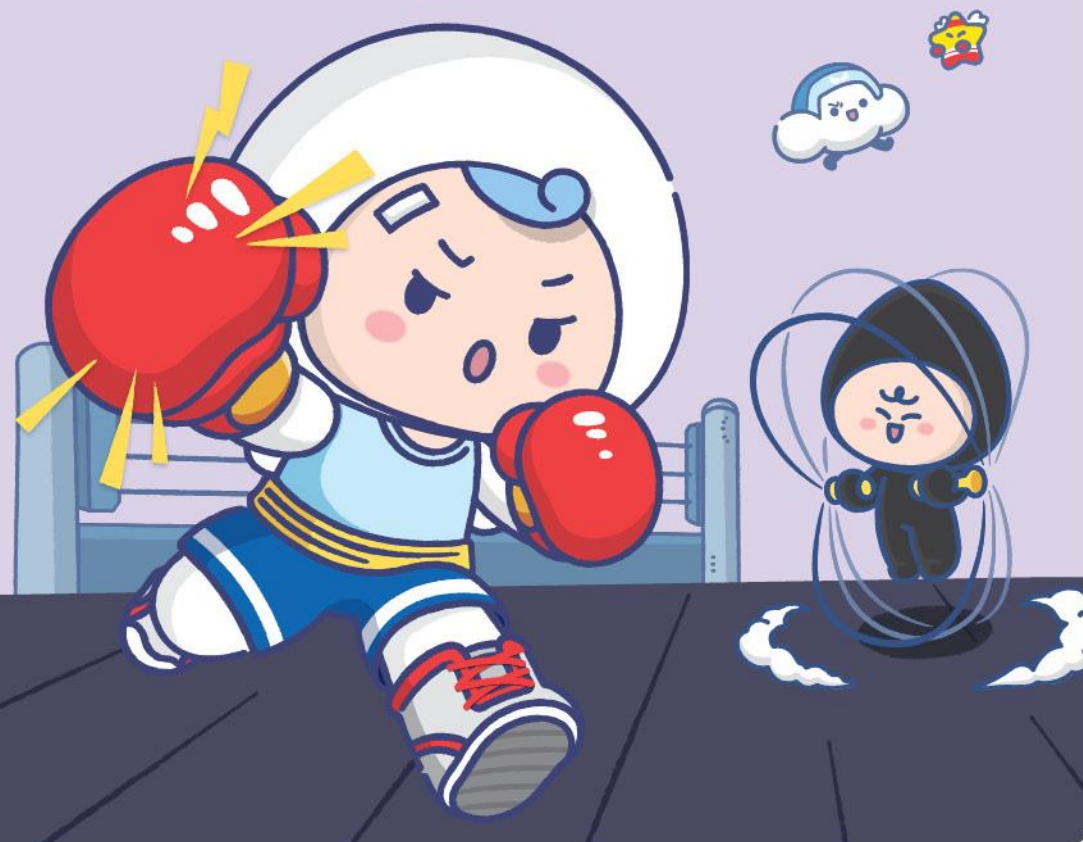


# 2024년 8월 동양생명 GA소식

## 24년 08월 주요전략상품 안내

- 주요변경내용(신상품) 안내  
 (무)수호천사 치매간병은동양생명보험
- (무)수호천사 암치료는동양생명보험(갱신형)
- (무)수호천사 new(간편)내가만드는보장보험
- (무)수호천사 new(간편한)알뜰플러스종신보험
- 기타 안내(간편심사형 경증질환 예외인수 등)



※ 본 자료는 사내교육을 목적으로 제작·사용하는 편집자료로서 고객에게 교부하거나 배포할 수 없습니다. 또한, 보험안내자료 (광고, 선전물)로 오인토록 사용하는 것은 법규에 의해 책임을 묻고 있습니다. ※ 본 자료에 수록된 내용은 신뢰할 만한 자료 및 정보로부터 얻어진 것이나, 2024년 7월 현재 시점을 기준으로 작성된 자료이므로 내용상 변동성을 배제할 수 없습니다. 따라서 어떠한 경우에도 본 자료는 고객과의 계약 후 결과에 대한 법적 책임소재에 대한 증빙 자료로 사용될 수 없습니다. ※ 기타 문의사항은 동양생명 GA영업팀로 연락주시기 바랍니다. ※ 이 보험계약은 예금자보호법에 따라 예금보험공사가 보호하되 보호한도는 본 보험회사에 있는 귀하의 모든 예금보호대상 금융상품의 해약환급금(또는 만기 시 보험금)에 기타지급금을 합한 금액이 1인당 "5천만원까지"(본 보험회사의 여타 보호상품과 합산) 보호됩니다. 이와 별도로 본 보험회사 보호상품의 사고보험금을 합산한 금액이 1인당 "5천만원까지" 보호됩니다. 단, 보험계약자 및 보험료 납부자가 법인이면 보호되지 않습니다.


GA영업1팀 202407-005호, 2024.07.29

적용이율 UP\*  
보험료 DOWN

## 신상품 출시 안내

치매 · 간병보험의 장점만을 모두 갖춘

### (무)수호천사 **치매간병은동양생명보험** 출시

- ① 납입기간 이후 환급률 UP!! 해약환급금일부지급형 출시(표준형, 해약환급금 미지급형도 설계 가능)  
(20년납 남자 50세, 주계약100만원, 경도/중등도/중증치매보장 각 1,000만원 가입 기준 20년 시점 103.43%)
- ② 인지도원등급 주·야간보호보장도 보험기간(최대 종신)까지 최대 50만원 든든하게 보장   
(최대 50만원 한도의 경우 8월 중 까지(일자 미정) 한시적 판매 예정)
- ③ 매월 최대 종신까지 지급하는 장기요양생활자금 신설!!(1~2,1~3,1~5등급형), (36회 보증지급)
- ④ 66세이상 고연령 구간 인수기준 대폭완화(장기요양진단비, 치매진단비, 재가/시설급여, 간병비등)
- ⑤ 최대 80세까지 가입가능!! , 암기왕력자, 협심증등 인수가능질환 대폭 확대!
- ⑥ 보험료 더 내린 최다판매 재가/시설급여 각 100만원 한도로 든든하게  
(1~2, 1~3, 1~5등급형 66세이상도 각 50만원 한도, 보험기간(최대 종신)까지 보장)
- ⑦ 납입면제도 다양하게! 장기요양(1~5등급)납입면제 신설!!  
(중등도이상 치매, 중증치매, 장기요양 1~2등급, 장기요양 1~3등급 납입면제도 운영)



※ 적용이율 2.75% → 3.0% 변경

※ (무)수호천사 NEW내가만드는간병보험은 판매 중지(8/1 ~)

## 치매 아내 20년 돌본 85세 남편... “다시 당신과 대화 하고 싶어요”

[출처: 코메디닷컴 24년 07월 15일자]

### 여성치매가 남성의 2배 ... 갱년기의 가장 위험한 부작용



#### 오늘도 사람 찾는다는 문자... 국내 치매환자 100만명 돌파

국립중앙의료원-중앙치매센터에 따르면 60세 이상 치매환자는 올해 100만명을 넘어서 증가세를 이어가고 있다.  
외출한 치매 환자들이 실종됐다는 신고만 하루 평균 40건, 연간 1만 4,000건이 넘는다 - 중략 -

치매환자는 여성환자가 남성보다 2배정도 많다,  
갱년기 이전 혈관, 뼈, 뇌의 신경세포를 보호하던 여성호르몬이 사라진 영향이 크다. - 중략 -

## “치매 아냐?” 의문확산... 바이든 기자회견 2,300만명 봤다

[출처: 한국경제 24년 07월 13일자]

### 오스카 시상식 보다 흥행



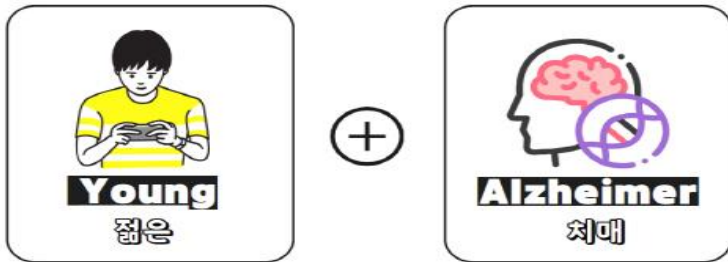
#### 조 바이든 미국대통령이 처음으로 대본 없이 선 기자회견을 2,300만명이 넘는 TV시청자가 지켜봤다.

대선 후보 사퇴론에 맞서 한 기자회견인데, 인지력 논란 때문인지 대본 없이 발언하는 그의 모습을 궁금해 한 시청자들이 많았던 것으로 파악된다.

NYT는 이번 기자회견 시청자가 아카데미(오스카) 영화상 시상식 시청자보다 많으며, 스포츠경기를 제외하면 올해 가장 많이 시청한 방송 중 하나였다고 전했다  
- 중략 -



## 영츠하이머, 그게 뭔데?



신조어로 젊은 층에서  
기억력 감퇴나 건망증을 겪는 현상



### 영츠하이머 원인은?

1. 과도한 전자기기 사용



2. 우울증, 스트레스

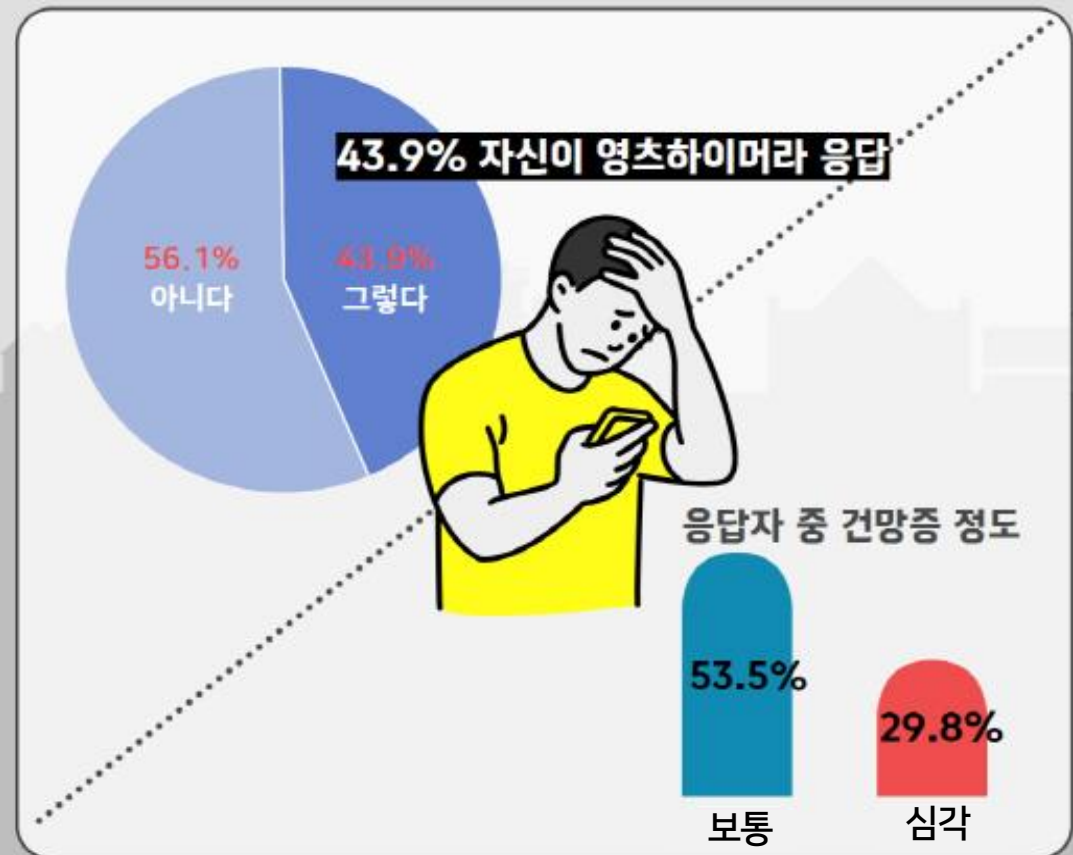
3. 알코올 과다복용



[출처: 국제신문 24년 07월 18일자]

## 2030세대 43.9%, 영츠하이머?!

(2030 성인 남녀 649명 조사, 출처: 잡코리아x알바몬)





무배당 수호천사  
치매간병은  
동양생명보험  
소개합니다.

▶ 가입가능 나이: 30세 ~ 최대 80세

완납시점 높은 해약환급률의  
**해약환급금일부지급형 탑재!!**

장기요양 재가/시설 급여\*, 생활자금도  
(1~5등급, 1~3등급, 1~2등급)  
**최대 종신 지급하고**

**더 저렴해진 보험료\***로 다양한 치매  
간병보장을 제공하는 (적용이율 2.75% → 3.0%)

※ 장기요양 재가/시설급여는 보험기간까지(최대 종신) 지급

※ 보험료 전 급부 약 5~6% 인하(NEW내가만드는간병보험 대비)

[해약환급률 예시기준: 50세, 주계약 100만원, 경도/중등도/중증치매 기본형 각 1,000만원]

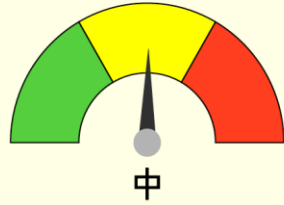


## 해약환급금 일부지급형

## 해약환급금 미지급형

## 표준형

### 보험료



### 해약환급률

구분	남자	여자
1년 시점	6.02%	6.15%
3년 시점	31.68%	31.32%
5년 시점	37.96%	37.37%
10년 시점	43.41%	42.23%
15년 시점	47.20%	45.05%
20년 시점	103.43%	95.81%
30년 시점	140.85%	108.59%
40년 시점	0.00%	0.00%

구분	남자	여자
1년 시점	0.00%	0.00%
3년 시점	0.00%	0.00%
5년 시점	0.00%	0.00%
10년 시점	0.00%	0.00%
15년 시점	0.00%	0.00%
20년 시점	57.51%	53.12%
30년 시점	78.32%	60.21%
40년 시점	0.00%	0.00%

구분	남자	여자
1년 시점	10.73%	10.99%
3년 시점	56.47%	55.99%
5년 시점	67.65%	66.81%
10년 시점	77.38%	75.51%
15년 시점	84.12%	80.54%
20년 시점	92.17%	85.64%
30년 시점	125.51%	97.07%
40년 시점	0.00%	0.00%

### 추천고객

완납시점 이후  
가장 높은 해약환급률과  
저렴한 보험료로  
치매 간병보장이 필요한 고객

가장 저렴한 보험료로  
튼튼한 치매 간병보장이  
필요한 고객

완납이전 가장 높은  
해약환급금을 계속해서 가져가며,  
동시에 튼튼한 치매 간병보장이  
필요한 고객



※ 단, 최소보험료 2만원

## 치매치료는 “빠를수록” 좋습니다

[보험료 기준: 50세, 90세 만기, 20년납, 월납]

1~인지지원등급\_주·야간보호보장 + 경도이상치매진단비로 **가동 OK**



- ① 주계약(일반사망): 100만원
- ② 경도이상치매보장특약(기본형): 1,000만원
- ③ 8월 한시적(일자 미정)으로 최대한도 가입이 가능한  
장기요양(1~인지지원등급)주·야간보호보장특약: **50만원**



구분	남		여	
	무해지	저해지	무해지	저해지
보험료	19,851원	22,054원	23,012원	25,630원

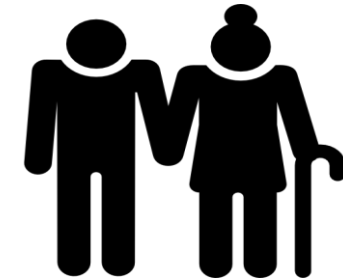


### 장기요양(1~인지지원등급)주·야간보호보장특약 최대가입한도 타사비교

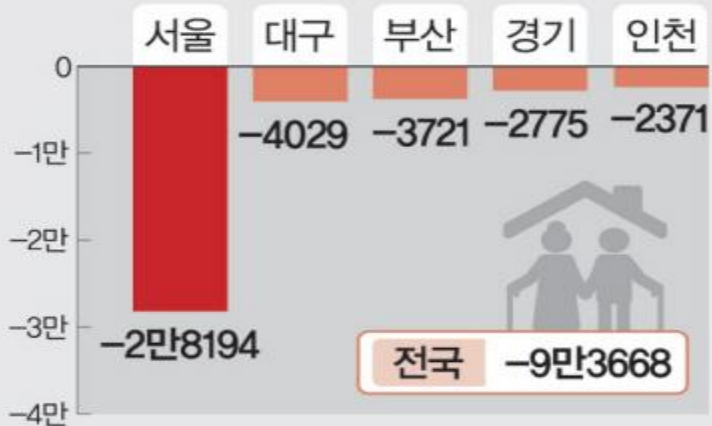
구분	동양생명		A사		B사	C사
가입 한도	65세 이하	66세 이상	59세 이하	60세 이상	전연령 동일	전연령 동일
	<b>50만원</b>	<b>20만원</b>	30만원	10만원	10만원	(재가) 10만원

## I 님비, 땅값 폭등에... 6년 뒤 요양시설 대란 예고

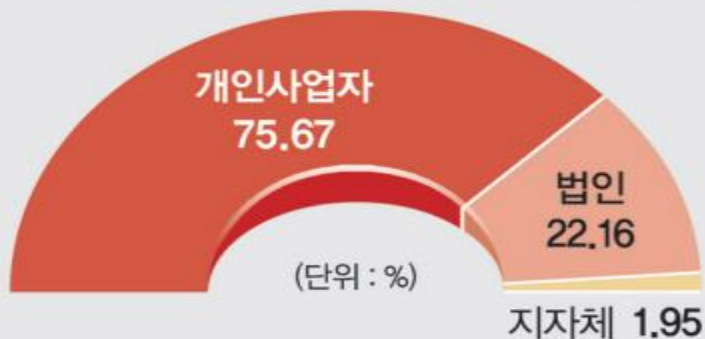
[출처: 문화일보 24년 07월 16일자]



주요 시도별 노인요양시설 수용  
부족 인원 (단위: 명) 자료: 한국보건사회연구원  
※2023년 대비 2030년 전망치



노인요양시설 공급주체 자료: 국민건강보험



요양시설 발목 잡는 낮은 규제  
2030년 입소 대기만 9만 여명 예상  
서울 중심 시설 공급부족 심화

주민은 "혐오시설"로 기피현상, 부동산 직접소유 등 규제 허들  
사업자들 시설 건립 꿈도 못 꺾

**월 300만원이 넘는 요양시설, 대기인원이 많아 몇 년을 기다려야  
입소할 수 있을 정도.**

지난해 전국 노인요양 시설 수용인원은 24만 6477명으로 오는 2030년에는 요양원에  
입소하지 못하는 노인이 9만 3668명에 달 할 것으로 예상된다.

- 중략 -

반면 자본금이 탄탄한 민간기업이 지은 요양시설은 입소대기자가 수천명에 이를 정도로  
인기를 끌고 있다. - 중략 -

### '잇기 전에' 준비 해야 합니다.

장기 요양 3 ~ 5등급 → 나와 가족을 위한 **재가급여** 준비

장기 요양 1 ~ 2등급 → "특히" 가족을 위한 **시설급여** 준비



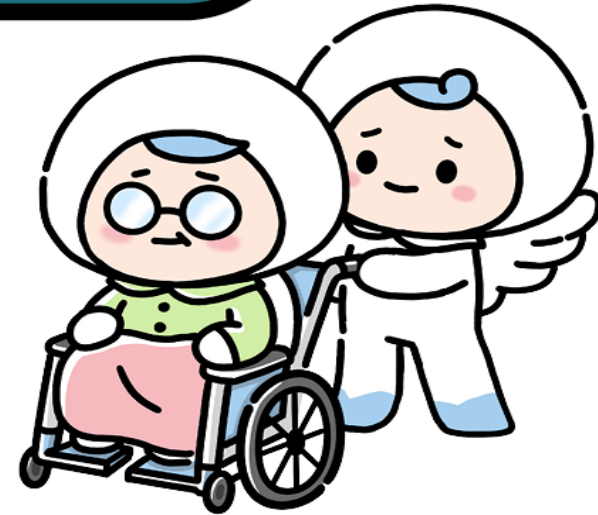
## 재가 및 시설 보장 더 든든해지고, 더 저렴 해졌습니다.

### ■ 타사 보장내용비교

구분		동양생명	A사	B사	C사
지급 시 관찰기관		없음	90일	없음	90일
보장 한도	인지등급*	50만원	10만원	X	X
	재가	100만원	100만원	70만원	20만원
	시설	100만원	100만원	50만원	80만원

※ 재가/시설 급여 1~2등급, 1~3등급, 1~5등급 모두 보험기간까지 가입금액 보장(월1회 한)

※ 인지등급 : 장기요양(1~인지지원등급)주·야간보호보장특약 안내



### ■ 타사 보험료 비교

[기준: 해약환급금일부지급형, 50세, 20년납, 90세 만기]

구분	가입금액	동양생명		A사		B사	
		남자	여자	남자	여자	남자	여자
장기요양 시설급여(1-2등급)	100만원	3,700원	10,040원	4,450원	9,660원	5,680원	12,910원
장기요양 시설급여(1-5등급)	100만원	11,300원	30,620원	14,430원	31,170원	16,190원	31,420원
장기요양 재가급여(1-2등급)	100만원	4,430원	8,270원	5,480원	8,910원	7,020원	11,350원
장기요양 재가급여(1-5등급)	100만원	38,510원	71,720원	49,340원	81,220원	55,560원	82,750원

구분	이전	"신상품"
상품명	(무)수호천사 NEW내가만드는간병보험	(무)수호천사 치매간병은동양생명보험
상품형태	① 해약환급금 미지급형 ② 표준형	① 해약환급금 미지급형 ② <b>해약환급금 일부지급형</b> ③ 표준형
보험기간	85·90세 만기, 종신 (다만, 일부특약의 경우 85·90·100세 만기 적용)	90· <b>95세</b> 만기, 종신 (다만, 일부특약의 경우 90·95·100세 만기 적용)
납입기간	10·15·20·30년납	10·15·20·30년납
가입나이	30세 ~ 최대 75세	30세 ~ 최대 <b>80세</b>
적용이율	2.75%	<b>3.00%</b> (보험료 약 5~6% 인하)
납입면제(특약)	중증치매, 중등도치매, 장기요양(1~2등급 / 1~3등급)	중증치매, 중등도치매, 장기요양(1~2등급 / 1~3등급 / <b>1~5등급</b> )
보장내용(주계약)	일반사망	일반사망



**상품내용도 꼼꼼하게 하나하나 업그레이드 되었습니다.**

※ 본 자료는 사내 교육을 목적으로 제작·사용하는 편집자료로서, 고객에게 교부하거나 배포할 수 없으며, 보험안내자료광고(선전물)로 오인토록 사용하는 것은 법규에 의해 책임을 묻고 있습니다.



## 경과별 치매 진단비, 간병비등 보험료도 꼭 비교해 보세요!

[기준: 해약환급금미지급형, 50세 남자, 20년납, 90세 만기]

담보명	가입금액	수호천사 동양생명	A사	B사	C사	D사
경도이상 치매보장	1,000만원	<b>14,417원</b>	15,100원	27,900원	20,400원	18,180원
중증도이상 치매보장	1,000만원	<b>8,604원</b>	9,300원	15,100원	22,600원	12,100원
중증 치매보장	1,000만원	<b>3,787원</b>	4,500원	7,800원	X	X
중증치매 간병비보장	100만원	<b>24,100원</b>	26,100원	X	X	31,160원

## 신규보장 **NEW**



**장기요양판정시 이후를 위한 생활비 준비는 필수입니다.**

**장기요양 생활자금(1~5등급, 1~3등급, 1~2등급) 보장!!**(36회 보증, 최대 **종신**지급)

※ 보험기간(90, 95세, 종신만기)상관없이 최대 종신 지급



**나중을 위한 든든한 보장 준비! 치매 진단비 체증형 탑재**

(경도 이상, 중등도 이상, 중증치매 진단비), (납입기간 이후 **가입금액 200%지급**)



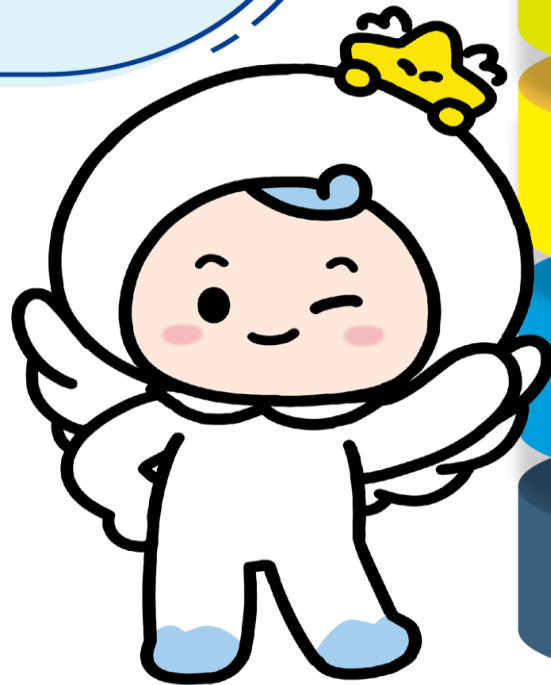
**더 다양하게~ 장기요양 1~5등급 납입면제 신설**

(장기요양(1~5등급, 1~3등급, 1~2등급), 중등도 치매진단, 중증 치매진단 납입면제 부가 가능)



➔ 업계에서 가장 다양한 납입면제 특약 탑재

**5종의  
다양한 납입면제  
특약 운영**





## 동양생명도 됩니다!!

1. **[암기왕력자]** (뇌암, 혈액암 제외)
2. **[정형외과 질환]**
  - 강직성척추염, 류마티스관절염, 퇴행성관절염, 무릎관절증, 고관절증
3. **[심장질환]**
  - 심근경색, 협심증, 심장판막증, 부정맥, 심실세동, 인공심장박동기 삽입자
4. **[혈관질환]**
  - 버거씨병, 죽상경화증
5. **[만성질환]**
  - 만성B형, C형간염, 만성폐질환, 만성췌장염
6. **[만성염증성장질환]**
  - 궤양성대장염, 크론병
7. **[자가면역질환]**
  - 루푸스, 베체트병, 쇼그렌증후군

※ 의사의 진단 및 처방이 아닌 뇌영양제 복용 중만 가입 가능(인터넷몰, 홈쇼핑을 통해 구입한 건강기능식품 가능)



## 66세 이상등 가입인수기준 완화 & 특약별 합산한도 완화

### ■ 연령별 최대 가입한도

구분	변경 전 NEW내가만드는간병보험		변경 후 (무)수호천사 치매간병은 동양생명보험	
	65세 이하	66세 이상	65세 이하	66세 이상
장기요양진단비 1~2 / 1~3등급	2,000만원	500만원	2,000만원	1,000만원
장기요양진단비 1~5등급	1,500만원	500만원	1,500만원	700만원
장기요양진단비 1~인지지원등급	100만원	20만원	100만원	50만원
장기요양(1~2/1~3등급) 재가/시설 급여	100만원	20만원	100만원	50만원
장기요양(1~5등급) 재가/시설 급여	110만원	20만원	100만원	50만원
중증치매간병비보장	100만원	25만원	100만원	50만원
경도이상치매간병비보장	10만원	2만원	10만원	5만원
중등도이상치매보장	2,000만원	1,000만원	2,000만원	1,000만원
경도이상치매보장	1,500만원	500만원	1,000만원	500만원
장기요양(1~인지지원등급)주·야간보호보장	10만원	5만원	50만원 (축소예정)	20만원 (축소예정)
치매간병인사용입원_요양병원제외	10만원	5만원	15만원	10만원
치매간병인사용입원_요양병원	10만원	5만원	5만원	3만원
치매간병인사용입원_간호간병서비스	4만원	2만원	10만원	5만원
장기요양생활자금 1~2등급(신설)	-	-	50만원	30만원
장기요양생활자금 1~3등급(신설)	-	-	30만원	15만원
장기요양생활자금 1~5등급(신설)	-	-	20만원	10만원

### ■ 특약별 합산한도

구분		65세이하	66세이상
경도이상치매보장	장기요양진단비(1~5종)	합산한도 없음	
장기요양 진단비	장기요양 생활자금	합산한도 없음	
재가급여/시설급여보장(1~2등급)	재가급여/시설급여보장(1~3등급)	100만원	20만원 → 50만원
중등도이상치매보장	중등도이상치매간병비보장	4,000만원	2,000만원
중증치매보장 + 중증치매간병비보장 + 중증치매산정특례대상보장		1.1억원	6,000만원

※ 특약명에 "무배당", "D" 표기 생략

# 치매간병은동양생명보험 "8월의 추천 플랜"



모집인교육용-대외비

구분	가동 추천	꼭 필요한 장기요양생활자금 + 인지지원등급 보장 준비	최다판매! 재가/시설급여준비
	"치매치료는 초기부터" 인지지원등급, 경도이상치매 보장준비 플랜	종신까지 보장받는 요양생활비와 인지지원등급 주야간보호보장, 납입면제까지 든든 보장 플랜	시설급여는 1~3등급, 재가급여는 1~5등급 맞춤보장 플랜
주계약	100만원	100만원	100만원
장기요양(1~인지지원등급)주·야간보호보장	50만원	50만원	-
경도이상치매보장(기본형)	1,000만원	-	-
장기요양(1~3등급)재가/시설급여보장	-	-	50만원 / 50만원
장기요양(1~5등급)재가/시설급여보장	-	-	50만원 / 50만원
장기요양생활자금(1~5등급)(종신지급)	-	20만원	-
납입면제_장기요양(1~5등급)납입면제형	-	자동 설계	-

[기준: 해약환급금미지급형 / 해약환급금일부지급형, 90세 만기, 20년납, 월납, 단위: 원]

보험료	남		여		남		여	
40세 (무해지/저해지)	13,898/15,937	16,412/18,876	15,801/17,951	28,827/32,946	24,435/28,161	39,046/57,537		
50세 (무해지/저해지)	19,851/22,054	23,012/25,630	22,910/25,151	41,171/45,501	34,869/38,918	69,285/78,055		
60세 (무해지/저해지)	30,493/32,776	33,433/35,998	37,356/39,613	68,388/72,831	52,528/56,653	100,057/108,809		
65세 (무해지/저해지)	40,659/43,007	41,881/44,318	52,833/55,059	103,710/108,346	67,799/71,711	123,743/131,912		

※ 단, 최소보험료 2만원 ※ 무해지: 해약환급금미지급형, 저해지: 해약환급금일부지급형 ※ 상품명에 "무배당 수호천사", 특약명에 "무배당", "특약" 표기 생략

※ 본 자료는 사내 교육을 목적으로 제작·사용하는 편집자료로서, 고객에게 교부하거나 배포할 수 없으며, 보험안내자료광고(선전물)로 오인토록 사용하는 것은 법규에 의해 책임을 묻고 있습니다.



# ※ 별첨: 가입가능 상품안내

## (무)수호천사 치매간병은동양생명보험

주계약(일반사망)	장기요양(1~인지지원등급)주·야간보호보장특약		
중증치매보장특약_기본형	장기요양생활자금특약	장기요양1~2등급형	
중증치매보장특약_체증형		장기요양1~3등급형	
중등도이상치매보장특약_기본형		장기요양1~5등급형	
중등도이상치매보장특약_체증형	치매간병인사용입원특약	간병인사용(요양병원제외)	
경도이상치매보장특약_기본형		간병인사용(요양병원)	
경도이상치매보장특약_체증형		간호간병서비스	
중증치매산정특례대상보장특약	치매통원특약		
중증치매간병비보장특약	종합병원치매통원특약		
중등도이상치매간병비보장특약	상급종합병원치매통원특약		
경도이상치매간병비보장특약	치매입원특약		
장기요양진단비특약	장기요양1~2등급형	급여치매및뇌혈관질환CT/MRI검사지원특약	
	장기요양1~3등급형	급여치매약물치료특약	
	장기요양1~5등급형	시니어수술보장특약	
	장기요양1~인지지원등급형	시니어특정질환진단특약	
장기요양재가급여보장특약	장기요양1~2등급형	통풍·대상포진치료특약	
	장기요양1~3등급형	재해골절(치아파절제외)보장특약	
	장기요양1~5등급형		
장기요양시설급여보장특약	장기요양1~2등급형	보험료납입면제특약	중증치매상태
	장기요양1~3등급형		중등도이상치매상태
	장기요양1~5등급형		장기요양1~2등급형
	장기요양1~5등급형		장기요양1~3등급형
			장기요양1~5등급형

※ 특약명에 "무배당", "D" 표기 생략

# 2024년 8월 주요상품 Line Up (GA)



### 종신 / 정기보험

- NEW알뜰플러스종신보험 **HIT**
- NEW간편한알뜰플러스종신보험
- 유니버설더확실한종신보험
- VIP플러스정기보험

### 건강보험

- NEW내가만드는보장보험 **HIT**
- NEW간편내가만드는보장보험
- 누구나필요한수술치료보험
- 암치료는동양생명보험(갱신형)
- NEW** 치매간병은동양생명보험
- NEW실속하나로암보험
- 급여실손의료비보장보험(갱신형)

### 어린이 건강보험

- 꿈나무우리아이보험

### 건강보험 우대플랜

- 無한도戰플랜

※ 필수 부가 특약없이 자유 설계 가능

※ 상품명 앞 "무배당 수호천사" 표기 생략

## 24년 08월 주요상품안내①

▶ 저렴한 보험료로 업계최고 수준 암보장을 제공!

[무]수호천사 암치료는동양생명보험(갱신형) 안내



## ■ WHO IARC 분류 발암물질

### 1군 : 확실한 발암물질 120개

가공 육, 가죽먼지, 그을음, 흡연 및 간접흡연, 미세먼지 및 기타 대기오염, 톱밥, 석면, 석탄, 에탄올(술), 자외선, 에스트로겐 프로게스테젠 경구 피임약, B형 간염, C형 간염, 디젤엔진의 배기가스 등



### 2A군 : 발암 가능성 있는 물질 75개

뜨거운 음료(65도 이상), 가공된 적색육, 튀김 및 튀김조리 업무, 말라리아, 교대근무 & 야간근로(수면부족), 아나볼릭 스테로이드 등

### 2B군 : 발암 가능성이 잠재적으로 의심되는 물질 313개

가솔린엔진의 배기가스, 익히거나 씻지 않은 고사리, 나프탈렌, 납, 니켈, 드라이클리닝, 자기장, 휘발유, 젓갈 등



**우리는 발암물질 속에서 살고 있습니다.**



# 그래서 암치료는 동양생명보험(갱신형)을 소개합니다.

## ① 남다른 암 주요(통합)치료비 보장 탑재!!

- 업계 최대 **"모든 암 치료비"** 보장 (비례형), ("급여 + 비급여" 본인부담금)  
(암 수술/항암방사선약물/호스피스/항암호르몬/통원/입원/검사/진단/마취/약제/치료 등)
- 보장 기간도 5년이 아닌 **최대 10년** 보장(정액형, 비례형)
- 1천만원 아닌 **500만원**부터 최대 1억원 보장(비례형)
- 정액형 : 비례형 **연계조건 없이** 슬림하게 가입 가능

## ② 든든한 한도로 암 바로 보장 담보 탑재!! (암 진단, 항암방사선약물치료)

## ③ 통합 암/ 통합 전이 암 담보 탑재

- 총 19종으로 든든한 보장(일반 암 10종, 전이 암 9종)

## ④ 암과 관련 없는 질병 **심사제외**로 더 유연하게 가입 가능

## ⑤ 심플하게 **전 연령 최대 가입한도 동일**

**상품**  
주요안내



※ 최소보험료: 1만원 ※ 가입가능 나이: ① 20년만기: 30세 ~ 80세, ② 30년만기: 30세 ~ 70세

## 암보험은 역시 동양생명!!

**보험료는 낮추고,  
보장은 업그레이드!!**

▶ 암 검사, 진단, 입원, 수술, 통원, 최신치료, 재활, 케어 까지 한번에

검사	진단	입원/수술/통원	치료	재활/케어
암MRI검사지원비	고액치료비암 일반암 유방암/전립선암 소액암 통합암 통합전이암	암직접치료입원 요양병원암입원 암수술 암다빈치로봇수술 암통원 암상급종합병원통원	항암방사선약물치료 양성자/세기조절방사선 표적항암약물 특정면역항암약물 특정항암호르몬약물 갑상선항암호르몬약물 암주요치료	암특정재활치료 암특정통증완화치료 암입원간병인사용 (NEW) 암입원간호간병통합서비스(NEW)

사망 관련 담보 가입 없이  
저렴한 보험료로 딱 암 보장만 가입 가능

**주계약 소액암 통원\* 보장**



※ 주계약 소액암 통원 급부로 암(소액암 제외) 통원 특약 의무부가 必

※ 기타피부암, 갑상선암, 저자리암 또는 경계성종양으로 진단 확정되고 그 기타피부암, 갑상선암, 저자리암 또는 경계성종양의 직접적인 치료를 목적으로 통원 하였을 때



## 암치료는동양생명보험 內 암주요치료비는 다릅니다.



**“모든 암 치료비”**기준 보장합니다 (“급여+ 비급여” 본인부담금)  
(암 수술/항암방사선약물/호스피스/항암호르몬/통원/입원/검사/진단/마취/약제/치료등)

※ 비례보장형 (종합병원암통합치료비보장특약)



**“모든 암 치료비”**기준 **500만원** 부터 **1억원**까지 보장!!(총11구간)

※ 비례보장형 (종합병원암통합치료비보장특약)



보장기간 5년? 동양생명은 **최대 10년** 보장합니다.  
(정액형 3억원 + 비례형 10억 = **최대 13억\*** 보장 가능)

※ 정액, 비례보장형



※ 최대 13억: 암(기타피부암갑상선암제외)주요치료비특약 2,400만원, 암주요치료비특약 II 600만원, 종합병원암통합치료비보장특약 II 1,000만원 설계기준

암 수술, 항암방사선약물, 호스피스는 기본  
**항암호르몬, 통원, 입원, 검사, 진단, 마취, 약제, 치료등** 모든 치료를 보장합니다.



## 암주요치료비 주요내용 비교

구분		수호천사 동양생명	A사	B사	C사	
보장기간		10년	5년	5년	10년	
만기		종신 / 100세만기(갱)	100세만기	종신	100세만기	
최저보험료		1만원	2만원	2만원	2만원	
주요 내용	정액형	1회 한도	3천만원*	2천만원	2천만원	
		보장기간	10년	5년	5년	
	비례형	보장범위	암기갑 <b>모든 치료</b> ✓	암기갑 주요치료	암기갑 주요치료	암기갑 주요치료 + 신 암치료
			급여 <b>모든 치료</b> + 비급여 <b>모든 치료</b>	급여 주요치료 + 비급여 주요치료	급여 주요치료 + 비급여 주요치료	급여 주요치료 + 비급여 주요치료
		1회 한도	5백만원 이상 ~ 1억원	1천만원 이상 ~ 1억원	1천만원 이상 ~ 1억원	5백만원 이상 ~ 1억원
		보장기간	10년	5년	5년	
면책/삭감		90일/삭감 없음	90일/ 1년 이내 50% 삭감	90일/삭감 없음	90일/삭감 없음	

※ 암(기갑제외)주요치료비특약 2,400만원 + 암주요치료비보장특약 II 600만원 합산 예시

# (무)수호천사암치료는동양생명보험(갱신형) 세부내용

▶ 암과 연관성 낮은 질환은 **심사 제외**합니다!!(고지o, 심사x)

## 상품 주요 내용



구분		내용
형태		해약환급금 미지급형, 표준형
고지사항	일반고지	5년이내 : 5대질환 진찰/검사 이력 여부 * 암, 백혈병, 간경화증, 당뇨병, 에이즈, <del>고혈압, 협심증, 심근경색, 심장판막증, 뇌졸중</del> ✓
	간편고지	간편심사형(355) , 일반심사형
	Q2 (5)	입원(수술X)
	Q3 (5)	<del>암, 간경화증, 투석중인만성신부전, 협심증, 심근경색, 뇌졸중증, 심장판막증</del> ✓ * <u>협심증, 심근경색, 뇌졸중증, 심장판막증</u> 은 무심사
보험기간		20년, 30년만기(최대 100세 갱신형) ※ 갱신계약: 20 · 10 · 1년만기 / 30 · 10 · 1년만기
납입면제		암 진단 (기타피부암, 중증이외 갑상선암 제외)
주계약		소액암 통원 ※ 암(소액암제외)통원특약 의무부가

※ 가입가능 나이: ① 20년만기: 30세 ~ 80세, ② 30년만기: 30세 ~ 70세



## 최소보험료 만원, 전 연령 가입한도 동일

[단위: 만원]

특약 명	최대 가입한도	특약 명	최대 가입한도
일반암(특정암*제외)진단특약(갱신형)	10,000	상급종합병원암통원특약(갱신형)	80
바로일반암(특정암*제외)진단특약(갱신형)	5,000	상급종합병원암(소액암제외)통원특약(갱신형)	80
유방암진단특약(갱신형)	5,000	암(소액암제외)통원특약(갱신형)	15
전립선암진단특약(갱신형)	5,000	암입원간병인사용특약(갱신형)	1형(간병인사용(요양병원제외))
소액암진단특약(갱신형)	2,000		2형(간병인사용(요양병원))
바로소액암진단특약(갱신형)	1,000		3형(간호간병통합서비스)
통합암진단특약(갱신형)	1형 ~ 7형	각 5,000	암(기타피부암및갑상선암제외)주요치료비 II 특약(갱신형)
	8형(남성생식기관및유방암)	3,000	암주요치료비 II 특약(갱신형)
	9형(여성생식기관암)	3,000	종합병원암통합치료비보장특약(갱신형)
	10형(유방암)	3,000	급여암MRI검사지원특약(갱신형)
통합전이암진단특약(갱신형)	1형 ~ 9형	각 5,000	급여암특정재활치료특약(갱신형)
항암방사선·약물치료특약(갱신형)	2,000	급여암특정통증완화치료특약(갱신형)	100
항암방사선·약물치료특약(기타피부암·갑상선암제외)	4,000	특정면역항암약물허가치료특약(갱신형)	7,000
바로항암방사선·약물치료특약(갱신형)	1,000	표적항암약물허가치료특약(갱신형)	15,000
바로항암방사선·약물치료특약(기타피부암·갑상선암제외)(갱신형)	1,000	항암세기조절방사선치료특약(갱신형)	3,000
계속받는항암방사선·약물치료특약(갱신형)	500	항암양성자방사선치료특약(갱신형)	4,000
요양병원암입원특약(갱신형)	2	특정항암호르몬약물허가치료특약(갱신형)	50
요양병원암(소액암제외)입원특약(갱신형)	3	갑상선암호르몬약물허가치료특약(갱신형)	50
암직접치료입원(요양병원제외)특약(갱신형)	5	암다빈치로봇수술특약(갱신형)_암 I 보장형	2,000
암(소액암제외)직접치료입원(요양병원제외)특약(갱신형)	10	암다빈치로봇수술특약(갱신형)_암 II 보장형	500
암(소액암제외)수술특약(최초1회한)(갱신형)	1,000	계속받는특정면역항암약물허가치료특약(갱신형)(연간1회한)	1,000
암(소액암제외)수술특약(회당)(갱신형)	300	계속받는표적항암약물허가치료특약(갱신형)(연간1회한)	1,000
암수술특약(최초1회한)(갱신형)	500	계속받는항암양성자방사선치료특약(갱신형)(연간1회한)	500
암수술특약(회당)(갱신형)	150	※ 특정암 : 유방암(여), 전립선암(남)	

※ 암(기타피부암및갑상선암제외)주요치료비 II 특약(갱신형) / 암주요치료비 II 특약(갱신형) 4:1비율 의무부가  
 ※ 통합암진단특약(갱신형) 8형(남성생식기관및남성유방암)은 남성, 9형(여성생식기관암) 및 10형(여성유방암)은 여성만 해당  
 ※ 통합전이암진단특약(갱신형) 7형(남성생식기관및남성유방전이암)은 남성, 8형(여성생식기관전이암) 및 9형(여성유방전이암)은 여성만 해당



# “최다판매” 추천플랜

최소보험료 1만원으로 암 통원비 포함

연계조건없이 “모든 암치료비” 기준 5백만원 부터 보장!!

간단  
하게!

① 소액암 통원비(주계약): 7만원

② 일반암 통원비: 15만원

③ 종합병원암통합치료비보장\*: 500만원 ~ 1억원

= 남자 40세 기준 월 11,162원!!

>> = 여자 60세 기준 월 20,778원!!!!



[기준: 일반심사형, 해약환급금미지급형, 종합병원암통합치료비 1,000만원, 20년 갱신, 전기납, 월납]

※ 모든 암치료비 기준(암 수술/항암방사선약물/호스피스/항암호르몬/통원/입원/검사/진단/마취/약제/치료 등) 비례보장

## 무배당수호천사 암치료는동양생명보험(갱신형)

### ■ 피보험자

피보험자	성명	성별	생년월일	보험나이	상령일
주피보험자	박현민	여성	-	80세	-

### ▶ 가입상품의 구성 ※ 간편심사형(355)설계 예시(20년 갱신)

상품명	가입금액	보험기간	납입기간	보험료	상령일 이후 보험료
(무)수호천사암치료는동양생명보험(갱신형) 간편심사형(5) 해약환급금미지급형(최초계약-20년만기)	1만원	20년갱신	20년(최대 100세)	87원	0원
(무)암(소액암제외)통원특약(갱신형) 간편심사형(5) 해약환급금미지급형(최초계약-20년만기)	1만원	20년갱신	20년(최대 100세)	210원	0원
(무)종합병원암통합치료비보장특약II(갱신형) 간편심사형(5) 해약환급금미지급형(최초계약-20년만기)	1,000만원	20년갱신	20년(최대 100세)	27,240원	0원
<b>합계보험료(초회보험료)</b>				<b>27,537원</b>	0원



# 암치료는동양생명(갱) "8월의 추천플랜"

구분	남다른 암주요치료 보장플랜	바로보장 암 진단비, 통합 암, 방사선험암치료비 준비플랜	암 종합보장 플랜
주계약(소액암통원)	1만원	1만원	1만원
암(소액암제외)통원(갱)	1만원	1만원	1만원
암(기타피부암및갑상선암제외)주요치료비 II (갱)	1,000만원	-	1,000만원
암주요치료비보장 II (갱)	250만원	-	250만원
종합병원암통합치료비보장 II (갱)	1,000만원(5백만원 ~ 1억원)	-	1,000만원(5백만원 ~ 1억원)
바로 일반암(특정암제외)진단(갱)	-	1,000만원	1,000만원
바로 소액암진단(갱)	-	200만원	200만원
바로 항암방사선·약물치료(갱)	-	1,000만원	1,000만원
바로 항암방사선·약물치료(기타피부암·갑상선암제외)(갱)	-	1,000만원	1,000만원
유방암진단(갱)	-	1,000만원(여)	1,000만원(여)
전립선암진단(갱)	-	1,000만원(남)	1,000만원(남)
통합암진단 II (1~10형)(갱)	-	각 1,000만원	각 1,000만원
통합전이암진단(1~9형)(갱)	-	각 1,000만원	각 1,000만원
암 입원간병인사용(갱)	-	-	15/5/10만원

[기준: 일반심사형, 해약환급금미지급형, 전기납, 월납, 단위: 원]

보험료	남	여	남	여	남	여
40세 (20년/30년 갱신)	20,707/26,690	28,366/28,311	22,163/29,853	32,345/32,826	- /56,840	- /61,663
50세 (20년/30년 갱신)	39,522/48,690	31,175/32,462	44,592/57,212	39,531/41,764	86,327/106,402	73,527/74,939
60세 (20년/30년 갱신)	74,069/83,532	36,641/38,247	85,642/100,887	49,683/52,762	163,948/185,342	89,176/91,859

※ 암 입원간병인사용특약(갱) 20년 만기의 경우 44세부터 가입가능 ※ 통합암, 통합전이암특약의 경우 남녀 가입 특약 일부 상이 ※ 특약명에 "무배당", "특약" 표기 생략

## 24년 08월 주요상품안내②

### ▶ 자유설계형 건강보험의 스테디셀러

[무]수호천사 NEW(간편)내가만드는보장보험안내

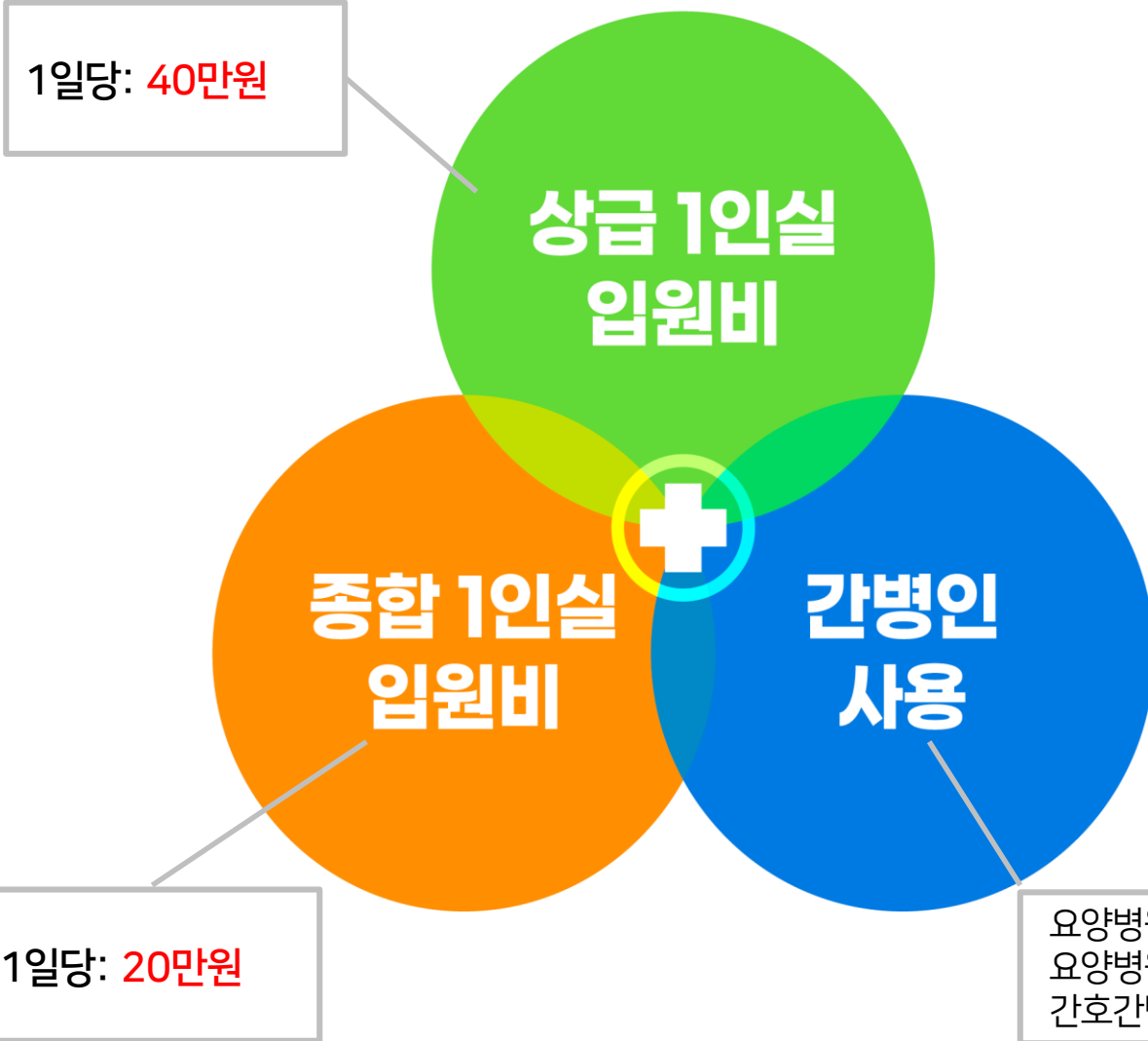




## 간병인 사용일당 + 1인실 입원비 생보사 비교

구분		수호천사 동양생명	A사	B사	C사	D사	E사
간병인 사용일당  1형: 요양병원제외 2형: 요양병원 3형: 간호간병통합서비스	가입금액	15/5/10만원	15/3/7만원	15/3/7만원	12/4/7만원	15/3/7만원	15/5/7만원
	감액기간	없음	없음	1년내 50%	없음	없음	없음
	간편심사형 가입가능여부	0	0	0	0	0	0
1인실 입원비	상급종합병원	40만원	40만원	10만원	20만원	X	27만원
	종합병원	20만원	20만원	30만원	20만원	X	X
	간편심사형 가입가능여부	0	0	0	0	X	0

# 입원비!! 간병인까지 빈틈없이 준비 하세요



일반심사형 남자 40세 기준  
 월 보험료 **33,815** 원이면  
**한번에 준비 OK !!**

※ 주계약(일반사망)100만원 포함



요양병원 제외: 15만원  
 요양병원: 5만원  
 간호간병통합서비스: 10만원



# New(간편)내만보 "8월의 추천플랜"

구분	선택이 아닌 필수!! 1인실 입원비 + 간병인 사용 준비플랜	정말 저렴한 보험료의 암통원 & 최신암치료 준비 플랜	유병자도 필수!! 간편심사(355) 1인실 입원비 + 간병인 사용 준비플랜
주계약(일반사망)	100만원	100만원	100만원
상급종합병원1인실입원	40만원	-	20만원
종합병원1인실입원	20만원	-	10만원
입원간병인사용 _1형(요양병원제외)	15만원	-	15만원
입원간병인사용 _2형(요양병원)	5만원	-	5만원
입원간병인사용 _3형(간호간병통합서비스)	10만원	-	10만원
암통원 / 상급종합병원 암통원	-	5만원 / 75만원	-
방사선항암약물치료 / 방사선항암약물치료(기갑제외)	-	1,000만원 / 1,000만원	-
표적항암약물허가치료	-	5,000만원	-
특정면역항암약물허가치료	-	5,000만원	-
항암세기조절방사선치료	-	3,000만원	-
항암양성자방사선치료	-	4,000만원	-

[기준: 해약환급금미지급형, 20년납, 종신만기, 월납, 단위: 원]

보험료	남	여	남	여	남	여
40세	33,815	45,380	36,513	44,280	39,647	55,234
50세	43,339	58,369	51,485	48,030	50,941	71,399
60세	56,322	71,774	74,172	48,000	67,320	88,514

※ 특약명에 "무배당", "특약" 표기 생략

# ※ NEW내가만드는보장보험 주요특약 연령별 최대 가입한도

특약명	최대 가입한도		타사 합산한도	비고
	60세 이하	61세 이상		
암(기갑제외)주요치료비 / 기갑주요치료비	2,000만원 / 400만원	2,000만원 / 400만원	-	-
종합병원암주요치료비	1,000만원(1,000만원 ~1억원)	1,000만원(1,000만원 ~1억원)	-	-
암(소액암제외)진단비	2억원	1억원	4억원	-
암(소액암제외)진단비(삭감없음)	1억원(30세 이하)	5,000만원(31세 이상)	4억원	-
소액암진단비 / 삭감없음	4,000만원 / 1,000만원	2,000만원 / 1,000만원	9,000만원	-
고액치료비암 / 삭감없음	2억원(30세 이하) / 1억원(30세 이하)	5,000만원(31세 이상)	-	-
통합암진단	5,000만원	5,000만원	-	6형: 3,000만원 한도
전이암진단(1형, 2형)	각 2,000만원	각 2,000만원	-	-
방사선항암약물치료 / (기타피부암,갑상선암제외)	2,000만원 / 4,000만원	2,000만원 / 4,000만원	-	-
항암양성자방사선치료	4,000만원	4,000만원	-	-
항암세기조절방사선치료	3,000만원	3,000만원	-	-
표적항암약물허가치료	1억5천만원	1억5천만원	2억원	합산 1억8천만원 한도 (최초1회한 특약)
특정면역항암약물허가치료(갱)	7,000만원	7,000만원	-	
뇌혈관/허혈심장질환 진단	5,000만원	3,000만원	-	-
뇌출혈/급성심근경색증 진단	6,000만원	5,000만원	-	-
혈전용해치료(뇌경색증/급성심근경색증)	3,000만원	3,000만원	-	-
기타심장부정맥진단	1,000만원	500만원	-	-
질병장해보장_3~100%장해형 / (갱신형)	5,000만원 / 3,000만원	3,000만원 / 2,000만원	-	-
인공관절치환수술	1,000만원	500만원	-	-
입원간병인사용(1,2,3형)	15만원 / 5만원 / 10만원	15만원 / 5만원 / 10만원	-	-
암통원_암 / 암(소액암제외)	7만원 / 15만원	7만원 / 15만원	-	-
상급종합병원암통원_암 / 암(소액암제외)	80만원	80만원	-	-

※ 특약명에 "무배당", "특약" 표기 생략

# ※ NEW간편내가만드는보장보험 주요특약 최대 가입한도

특약 명	최대 가입한도(325~355)	타사 합산한도	비고
암(기갑제외)주요치료비 / 기갑주요치료비	2,000만원 / 400만원	-	-
종합병원암주요치료비	1,000만원 / 500만원(61세 이상)	-	-
암(소액암제외)진단비 / 삭감없음	1억원 / 5,000만원	4억원	-
소액암진단비 / 삭감없음	2,000만원 / 1,000만원	9,000만원	-
고액치료비암 / 삭감없음	5,000만원	-	-
통합암진단	5,000만원	-	6형은 3,000만원
전이암진단	2,000만원	-	-
방사선허암약물치료 / (기타피부암,갑상선암제외)	2,000만원 / 4,000만원	-	-
항암양성자방사선치료	4,000만원	-	-
항암세기조절방사선치료	3,000만원	-	-
표적항암약물허가치료	1억5,000만원	2억원	합산 1억8천만원 한도 (최초1회한 특약)
특정면역항암약물허가치료(갱)	7,000만원	-	
뇌혈관/허혈심장질환 진단	3,000만원	-	-
뇌출혈/급성심근경색증 진단	3,000만원	-	-
혈전용해치료 (뇌경색증/급성심근경색증)	1,000만원	-	-
기타심장부정맥진단 / 특정심장질환진단	1,000만원	-	-
인공관절치환수술	1,000만원	-	-
질병장해보장_3~100%장해형 / (갱신형)	3,000만원 / 2,000만원	-	-
입원간병인사용(1,2,3형)	15만원 / 5만원 /10만원	-	-
암통원_암 / 암(소액암제외)	7만원 / 15만원	-	합산 최대 60만원 한도
상급종합병원암통원_암 / 암(소액암제외)	60만원	-	

※ 특약명에 "무배당", "특약" 표기 생략

## 24년 08월 주요상품안내③

### ▶ 여전한 경쟁력의 단기납종신

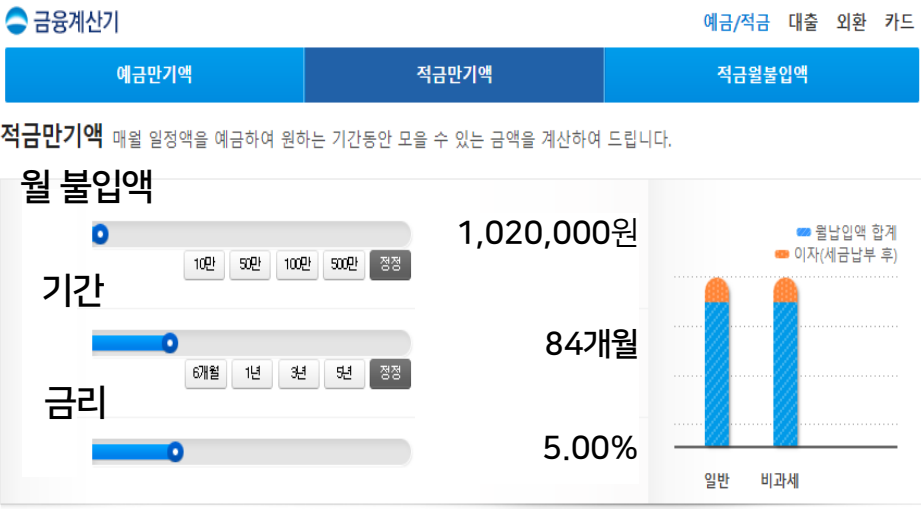
## [무]수호천사 NEW알뜰플러스종신보험안내



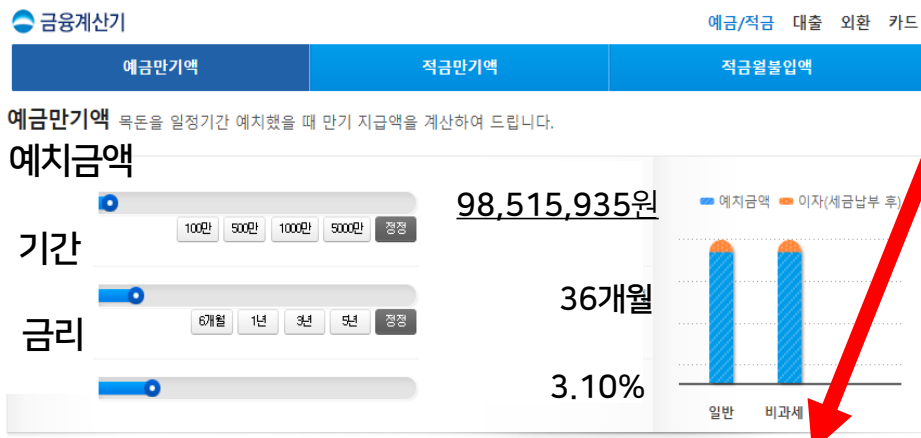
- 종신보험은 피보험자의 사망을 보장하는 보장성보험으로 저축(연금) 목적에는 적합하지 않습니다.
- 일반사망보험금은 고의적 사고 및 2년 이내 자살의 경우 지급이 제한됩니다.
- 중도해약시 환급금이 이미 납부한 보험료보다 적거나 없을 수 있습니다.
- 단기납 종신보험은 동일한 보장내용의 일반 종신보험에 비해 보험료가 비쌀 수 있습니다.
- 체증형 종신보험은 동일한 보장내용의 표준형 종신보험에 비해 사망보험금이 증가하는 만큼 보험료가 비쌀 수 있습니다.
- 무(저)해약환급형 종신보험은 해약환급금이 표준형상품보다 적거나 없을 수 있습니다.

# 단기납 종신보험은 경쟁력을 잃게 됐나요? NO!!

## ■ 금융계산기 예시



▶ 7년간 5.0% 적금 불입(=과세 후 98,515,935원)



▶ 3년간 3.1% 예금 거치(=과세 후 106,266,972원)

## ■ NEW알뜰플러스 종신보험 해약환급금 예시

[기준: 해약환급금일부지급형, 40세 남성, 7년납, 가입금액 1억원, 월보험료 1,020,000원, 단위: 만원]

경과기간	납입보험료 누계	일반사망시	해약환급금	환급률
6개월	612	10,000	24	4.04%
1년	1,224	10,000	291	23.77%
3년	3,672	10,500	1,406	38.28%
5년	6,120	11,500	2,589	42.30%
7년	8,568	13,331	8,522	99.46%
10년 (동일 시점)	8,568	16,259	<b>10,629</b>	<b>124.06%</b>
20년	8,568	17,754	12,518	146.11%

**동일 금액 납입(7년), 동일시점(10년) : 10,629만원**

+ 보장자산(사망보험금)과 시간이 지날수록 해약환급금도 ↑

+ **요건 충족 시 비과세까지** (소득세법 시행령 제25조 3항참조)

※ 종신보험은 피보험자의 사망을 보장하는 보장성보험으로 저축(연금)목적에는 적합하지 않습니다.

**가장 높은 최저해약환급금 보증이율(2.5%)**로 자녀에게 선물 할 수 있는(피보험자 교체기능)  
동양생명 대표 **단기납종신보험**

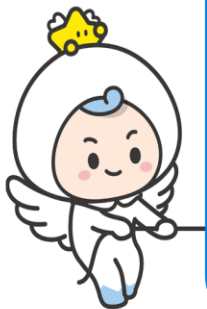
## NEW알뜰플러스종신

### [일반심사형]

- 평준납입형 7,10년납, 체감납입형 10년납 설계가능
- 금리연동형종신(피보험자교체)전환 가능  
(최저해약환급금 보증이율 2.5%)
- 업계최고 수준의 7년납 경쟁력

10년 시점 해약환급률 **124.06%**의  
업계 최고 경쟁력  
동양생명 대표 저해지환급형 종신!!

[기준: 40세 남자 체증형, 7년납, 가입금액 1,000만원, 월납]



## NEW간편한알뜰플러스종신

### [간편심사형]

- 더 간편해진 3N5\*설계(305 ~ 355)가능
- 금리연동형종신 전환 가능(최저해약환급금보증이율 동일)  
(표준체 전환 시 피보험자 교체 가능)
- 간편심사형 종신보험 중 업계 최고의 경쟁력

3개월 내 의료필요 소견 확인  
N년 이내 수술 여부 무관  
**5년 이내 암 만 확인하는**  
10년 시점 해약환급률 **123.05%**의  
동양생명 대표 간편심사형 종신보험!!

[기준: 40세 남자 체증형, 7년납, 가입금액 1,000만원, 월납]



※ 상품명 앞 "무배당 수호천사" 표기 생략 ※ 간편한알뜰플러스종신보험 3N5 무사고전환 불가

※ 3개월이내 입원, 수술, 추가검사(재검사) 필요조건 + 질병확정진단, 질병의심조건 사실여부 계약 전 고지(확인)



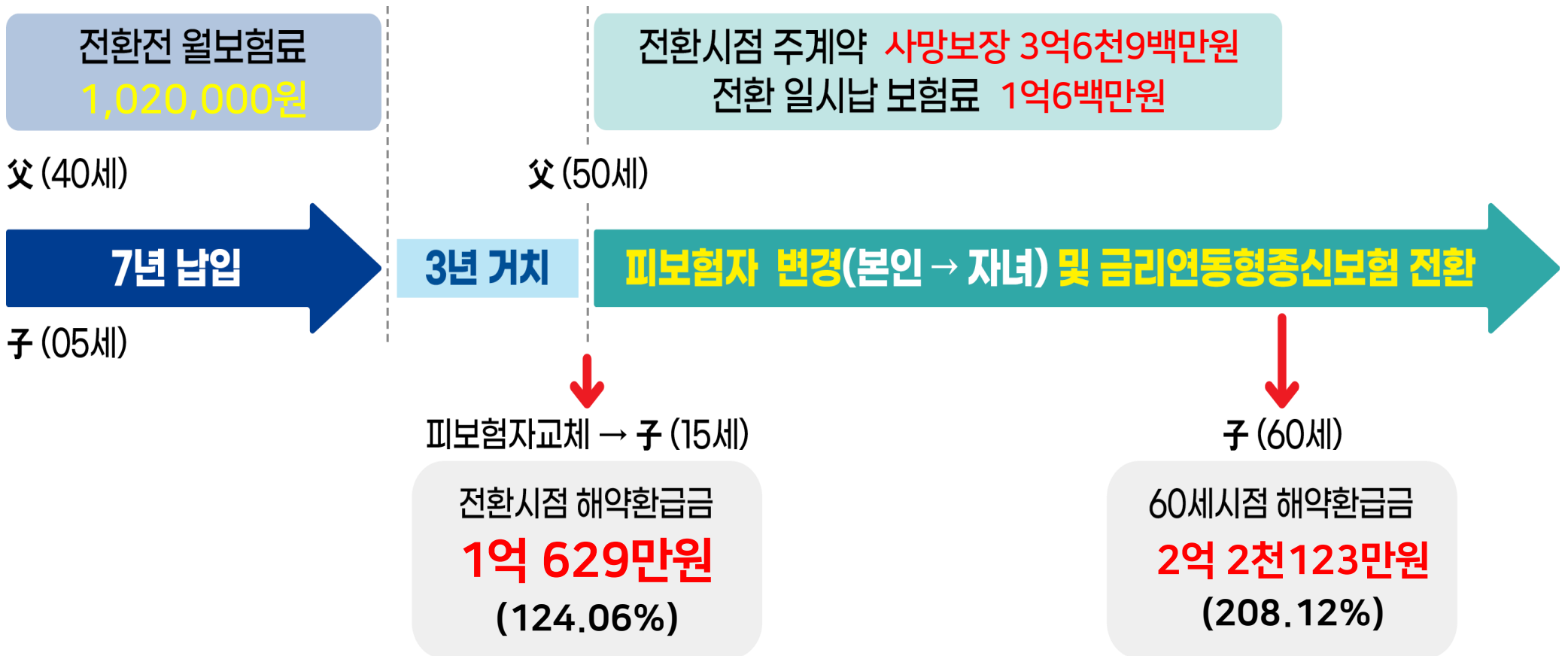
# 자녀를 위한 최고의 선물입니다.

## 피보험자 변경을 통한 세대마케팅도 비교할수록 동양생명!!!

- 변경후에도 **2.50%**의 최저해약환급금 보증으로 **시간이 지날수록 유리!!**
- 납입 보험료 저렴, 전환시점 주계약 가입금액(일시납) 타사 비교불가!!!

■ [전환전 설계기준: NEW알뜰플러스종신보험, 평준납입형, 해약환급금일부지급형, 체증형, 40세, 7년납, 가입금액 1억원]

■ [전환후 설계기준: 금리연동형종신, 15세(전환시점), 전환이후 해약환급률은 전환 일시납보험료 기준]



※ 종신보험은 피보험자의 사망을 보장하는 보장성보험으로 저축(연금)목적에는 적합하지 않습니다.



**저렴한 보험료로 10년 후 필요한  
해약환급금 적립 &  
든든한 보장자산 준비를 한번에!!**

- ▷ 업계최고수준 저렴한 보험료
- ▷ 10년 시점 환급률 **124.06%**
- ▷ 금리연동형종신전환 옵션 + 요건충족 시 비과세까지 (피보험자 교체 가능)

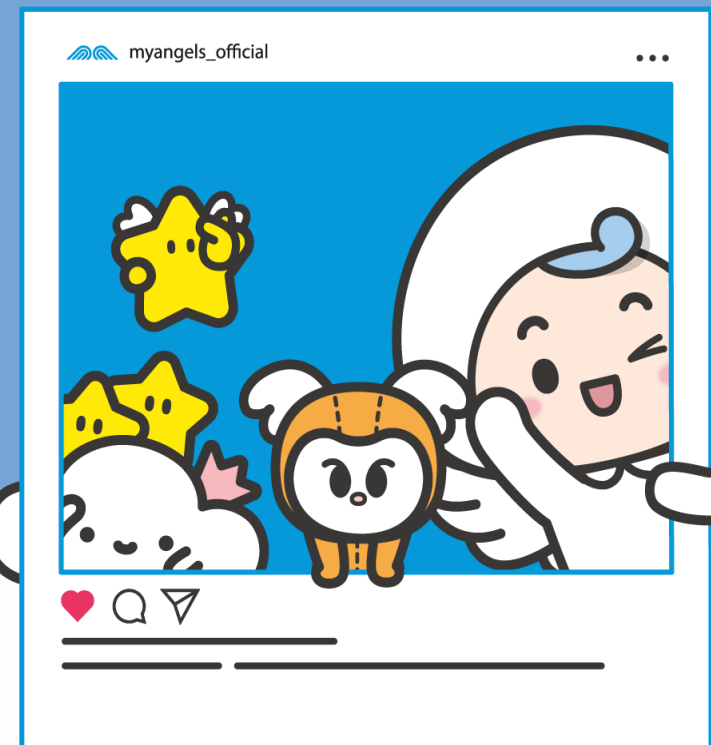
[기준: 해약환급금일부지급형, 평준납입형, 체증형, 7년납, 40세 남성, 월납, 단위: 만원]

필요 금액	월보험료(원)	총납입보험료(원)	완납시점 해약환급금	10년 시점 해약환급금	보장자산(사망보험금)
1천만원	102,000원	8,568,000원	852만원(99.46%)	1,062만원(124.06%)	1,000~1,500만원
2천만원	193,800원	16,279,200원	1,619만원(99.46%)	2,019만원(124.06%)	1,900~2,850만원
3천만원	295,800원	24,847,200원	2,471만원(99.46%)	3,082만원(124.06%)	2,900~4,350만원
5천만원	489,600원	41,126,400원	4,090만원(99.46%)	5,102만원(124.06%)	4,800~7,200만원
1억원	989,400원	83,109,600원	8,266만원(99.46%)	1억311만원(124.06%)	9,700~1억4,550만원

※ 종신보험은 피보험자의 사망을 보장하는 보장성보험으로 저축(연금)목적에는 적합하지 않습니다.

## 24년 08월 기타 안내

- 경증질환 예외 인수확대 & 심사제외 적용(암 담보 가입시) 상품 확대



## ① 간편심사형 가입시 3개월 내 통원 이력이 있더라도 경미한 질환은 예외인수합니다.

※ 암치료는동양생명보험(갱신형)도 선심사 가능 및 예외인수 동일 적용.

3개월 이내

입원, 수술, 추가검사,  
질병확정진단, 질병의심소견



~~Before~~

<del>인수 거절질환</del>	<del>인 심사 대상질환</del>
<del>448개</del>	<del>1,665개</del>

After

경미질환 예외 인수	
사망 담보 1,105개	암 담보 1,422개

## ② 간편내만보(3N5)도 암 담보로 가입 시 협심증, 심근경색, 뇌졸중증, 심장판막증을 심사에서 제외합니다.

※ 암치료는동양생명보험(갱신형)에서는 기 시행중

고지사항	Q1	입원, 수술, 추가검사, 질병확정진단, 질병의심소견
	Q2	입원
	Q3	암, 간경화증, 투석중인만성신부전, <del>협심증, 심근경색, 뇌졸중증, 심장판막증</del> * 협심증, 심근경색, 뇌졸중증, 심장판막증은 무심사 (고지 O, 심사 X)

# 감사합니다.

GA영업1팀 202407-005호, 2024.07.29

