

# 25.6월 GA 소식지

6월 보장준비는 **교보생명**과 함께 하세요~!

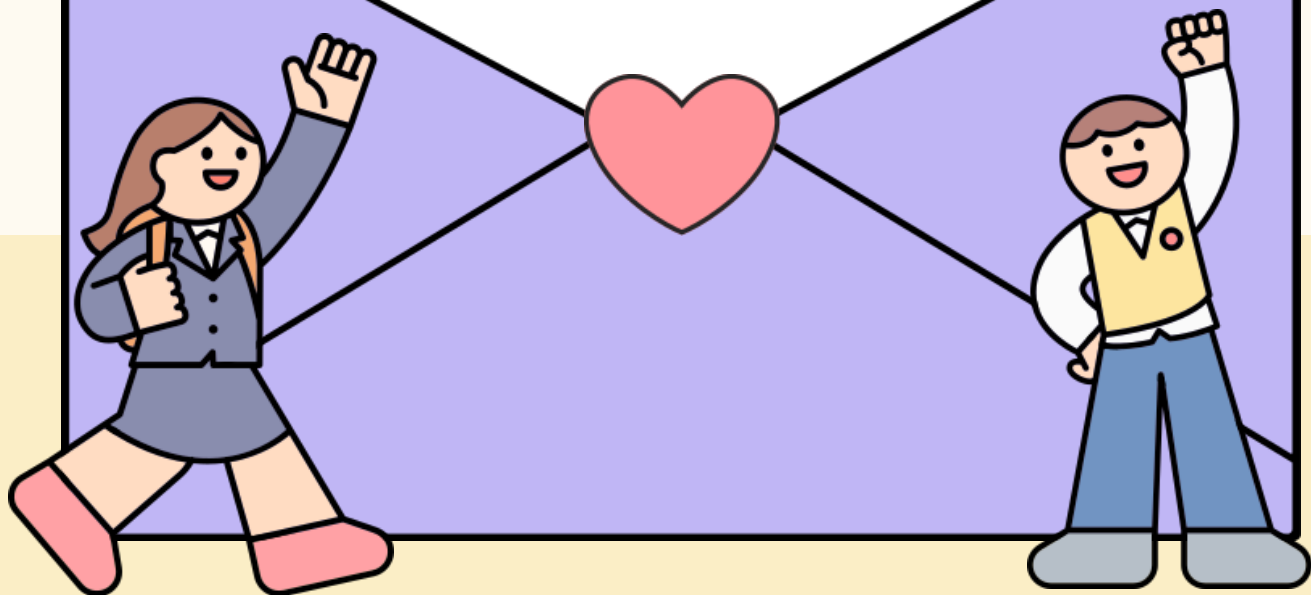
6월 교보생명 추천상품

교보(간편)통합암보험

교보마이플랜건강보험

치매·간병안심보험

3밸런스보장보험



## 교보생명

## 6월이슈

## 교보(간편)통합암보험

- ✓ 신규 특약 2종 출시! **비급여암주요치료특약, 비급여항암약물치료특약!**
- ✓ 저렴한 보험료로 고가의 비급여 암치료 부담없이 보장!
- ✓ 갑상선암, 기타피부암 동일 금액 보장!

## 마이플랜건강보험

- ✓ 6월의 추천 플랜! 심장질환 완벽 보장 플랜
- ✓ **부정맥 최대 1,000만 보장**
- ✓ **최저보험료 2만원!** 부담 없이 필요한 담보만 쏙쏙!

## 치매간병안심보험

- ✓ 체증형간병인 일반병원 **최대 40만원 보장!**(요양병원 제외)
- ✓ **간병인 보장에 치매간병특화형 헬스케어서비스까지~?**
- ✓ 아직 간병인 준비가 안됐다면! 교보생명으로 준비하세요~

# 교보생명 상품 LINE-UP

구분	상품명	성별	가입연령		주요내용
			최저	최고	
가족 생활 보장	교보경영인정기보험[2501](무배당) 교보간편가입경영인정기보험 [2501](무배당)	남	[일반]31세 [간편]33세 5% 체증형 기준	70세	<ul style="list-style-type: none"> <li>·해약환급률 5년 83.6%, 7년 89.7% 10년 89.3% (50세 남, 주계약 1억, 전기납, 90세 만기, 10% 체증형, 표준체)</li> <li>·자금마련을 위한 보험계약대출, 적립형 전환 가능</li> <li>·감액완납 기능 신설(가입 후 5년 이후)</li> </ul>
		여	[일반]34세 [간편]36세 5% 체증형 기준		
	교보종신보험 [2404](무배당) 교보간편종신보험 [2404](무배당)	남	15세	57세 20년 납 기준	<ul style="list-style-type: none"> <li>·15년 미만 2.25%/15년 이상 1.75% 보증</li> <li>·남자 41세/여자 58세까지 10년 시점 환급률 100%↑ (20년 납, 주계약 5천만원 가입시)</li> <li>·가입 후 7년부터 적립형 전환 가능</li> </ul>
		여		62세 20년 납 기준	
	교보우리아이교육보장보험(무배당)	남	15세	78세	<ul style="list-style-type: none"> <li>·주계약에서 사망보장+ 교육자금 동시보장</li> <li>·보너스로 교육자금 UP(최소 17%~최대 28.5%)</li> <li>·자녀생활보장 특약 가입시 건강보장+만기환급금</li> </ul>
		여		80세	
	교보상속든든종신보험 (무배당, 보험금 보증 비용 부과형) 교보간편상속든든종신보험 (무배당, 보험금 보증 비용 부과형)	남	15세	75세	<ul style="list-style-type: none"> <li>·상속을 위해 보험료 대비 높은 사망보험금 보장</li> <li>·보장 증액 보너스로 사망보험금 체증(주계약 1억)</li> <li>·보험금 부분 전환 서비스로 노후 생활자금 보장</li> </ul>
		여			

※ 상기 기준은 제직일(5/21) 일 기준으로 추후 변동될 수 있으니 참고용으로만 활용하시기 바랍니다.

# 교보생명 상품 LINE-UP

구분	상품명	성별	가입연령		주요내용
			최저	최고	
건강생활보장	교보평생건강보험 [2409](무배당) 교보간편평생건강보험 [2409](무배당)	남	15세	70세 중복보장형 기준	· 기본보장형: 3대질병을 포함한 23종의 질병 및 수술 보장 · 중복보장형: 18종의 질병 및 수술 중복 보장, 최대 18회 진단보험금 지급 가능 ※ 간편가입형 중복보장형은 12종 보장
		여			
	교보마이플랜건강보험 [2411](무배당) 교보간편마이플랜건강보험 [2411](무배당)	남	15세	76세 (표준체)	· 다양한 특약으로 고객 맞춤 플랜 가능 · 부정맥 최대 1,000만 보장! 심장질환 보장 플랜 추천
		여		79세 (표준체)	
	교보암간병평생보장보험(무배당) 교보간편암평생보장보험(무배당)	남	15세	68세	· 암 LTC 진단 시 납입보험료 환급 + 납입면제 (암 LTC 진단 보험료 환급 특약 가입 시)
		여		71세	
	(무)교보치아보장보험(강신형)	남	0세 (태아제외)	65세	· 15년 갱신! 임플란트 100만, 크라운 20만 보장 만기 시 50만 지급 (1형 가입 시)
		여			
	교보치매간병안심보험(무배당) 교보간편치매간병안심보험(무배당)	남	30세	75세	· 장기요양 1~4등급 진단 시 주계약 및 환급대상 특약 보험료 환급(관련 특약 부가 시) · 체증형 간병인 플랜 추천! 일반병원(요양병원 제외) 최대 40만 보장!
		여		75세	
	교보통합암보험(무배당) 교보간편통합암보험(무배당)	남	15세	80세	· 저렴한 진단비로 암 보장 준비! · 초기 유방암/전립선암 보장 플랜 추천! · 비급여 치료 특약 신규 탑재(5/26)
		여			
	교보3밸런스보장보험 [2504](무배당) 교보간편3밸런스보장보험 [2504](무배당)	남	15세	[1형] 50세 [2형] 65세 [간편] 63세	· 종신 사망 기본 보장 + 3대 질환 특화 보장 · 3대 질환 완벽 대비와 노후 준비까지!
		여			

※ 상기 기준은 제적일(5/21) 일 기준으로 추후 변동될 수 있으니 참고용으로만 활용하시기 바랍니다.

최저보험료 20,000원의 혜택!

# 마이플랜 건강보험

**추천 특약** 부정맥진단특약 :  
**최대 부정맥 1,000만원 보장!**

부정맥 진단비  
(I47~I49)

최대  
**1,000만원**보장

허혈심장질환진단비

최대  
**4,000만원**보장

뇌심주요치료특약

최대  
**2억원**보장  
(연 1회 2천만원 x 10년)

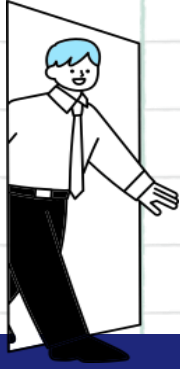
## 40세 플랜 예시

(표준체, 100세만기, 20년납)

구분	가입금액	보장금액	보험료(40세 남)
주계약(일반암진단비)	100만	100만	1,870원
부정맥진단특약(강산형)	2,000만	1,000만	3,780원
허혈심장질환진단특약	1,000만	1,000만	8,460원
뇌심주요치료특약(강산형)	1,000만	1억(1천만X10년)	7,260원
합계보험료			21,370원

구분	40세		45세		50세		55세	
	남	여	남	여	남	여	남	여
합계보험료(원)	21,370	13,090	26,370	16,020	32,650	20,110	41,320	25,840

※최저보험료 20,000원이 아닌 순보험료비교를 위해 상기 특별보험료를 예시함



# 교보통합암보험



## 비급여 2종 신종 특약 출시!

### 비급여 암주치

#### 비급여암주요치료특약:

일반 암 주요치료비보다 **훨씬 저렴!**

(40세 남 기준 84% 저렴)

**갑상선암, 기타피부암 동일 금액 보장!**

고가의 비급여 암치료 **부담없이 보장**

### 비급여 항암약물

#### 비급여항암약물치료특약:

일반 항암약물치료특약보다 **훨씬 저렴!**

(40세 남 기준 72% 저렴)

**갑상선암, 기타피부암 동일 금액 보장!**

고가의 비급여 항암약물치료 **부담없이 보장**

## 비급여 암치료 업셀링 플랜 (100세만기/20년납)

구분	가입금액	보장금액	40세(원)		50세(원)	
			남	여	남	여
주계약(일반암진단비)	100만	100만	1,700	1,110	2,111	1,226
소액암진단특약(저해악환급금형) III	100만	100만	235	252	318	223
비급여암주요치료특약(강산형)	2,000만	최대2억 (천만원)	3,040	5,260	6,720	6,200
비급여항암약물치료특약(강산형)	3,000만	최대3억 (천만원)	3,390	6,060	7,590	7,170
상급종합병원암주요치료특약(강산형)(기,갑)	1,000만	최대1억 (천만원)	920	2,080	920	1,860
상급종합병원암주요치료특약(강산형)(기갑제외)	1,000만	최대1억 (천만원)	6,200	8,500	14,680	10,620
암납입면제특약	-	-	8	9	22	12
합계보험료(원)			15,523	23,271	32,361	27,311

이번달도! 최저보험료 없는 남성/여성 보장 플랜!

# 「통합암보험」



초기유방암 진단보험금 2,000만원

여성생식기암 진단보험금 1,000만원

자궁내막증 진단보험금 200만원

[2,000만 가입시]

40세 여성 기준 6,926원



전립선암 진단보험금 2,000만원

전립선비대증 진단보험금 20만원

전립선바늘생검조직병리 진단보험금 20만원

[1,000만 가입시]

40세 남성 기준 1,252원

최저보험료 없음! 이번 기회 놓치지 마세요!





이번달도! 최저보험료 없는 남성/여성 보장 플랜!

# 「통합암보험」

## 최저보험료 없는 남성/여성 특화 보장 플랜!

### 40세 플랜 예시

(표준체, 40세 남녀기준, 20년납)

구분	가입금액 (만)	여성 보험료(원)	남성 보험료(원)
주계약	100	1,110	1,700
소액암진단특약(자해약환급금형) III	100	252	265
[여성] 여성특화진단특약(강신형)	2,000	6,926	-
[남성] 전립선보장특약(강신형)	1,000	-	1,252
암납입면제특약	-	9	8
[남성] 암납입면제특약(강신형) II	-	-	38
합계		8,297	3,263

### 연령별 합계보험료

구분	40세		45세		50세		55세	
	여성	남성	여성	남성	여성	남성	여성	남성
합계보험료(원)	8,297	3,263	9,116	4,379	7,035	6,321	4,906	9,449





압도적인 간병인 보장!

# 교보치매·간병 안심보험



업계 최고 수준 간병인 보장!  
간병인 보장은 교보로 준비하세요~

일반병원(요양병원제외)

간병인사용일당

최대 40만원

(가입 후 20만 / 10년 경과 30만  
/ 20년 경과 40만으로 체증)

요양병원

간병인사용일당

최대 10만원

(가입 후 5만 / 10년 경과 7.5만  
/ 20년 경과 10만으로 체증)

간호간병통합서비스

간호간병통합서비스

최대 10만원

(가입 후 5만 / 10년 경과 7.5만  
/ 20년 경과 10만으로 체증)

## 40세 플랜 예시

(표준체, 90세만기, 20년납)

구분	가입금액	보장금액	보험료(40세납)
주계약	100만	-	2,120원
(무)입원간병인사용특약L2형(체증형) (요양병원제외)	4,000만	~10년 : 1일당 20만원 ~20년 : 1일당 30만원 20년경과 : 1일당 40만원	27,800원
(무)입원간병인사용특약L2형(체증형) (요양병원)	5,000만	~10년 : 1일당 5만원 ~20년 : 1일당 7.5만원 20년경과 : 1일당 10만원	13,150원
(무)입원간병인사용특약L2형(체증형) (입원간호간병통합서비스)	5,000만	~10년 : 1일당 5만원 ~20년 : 1일당 7.5만원 20년경과 : 1일당 10만원	14,800원
합계보험료			57,870원

구분 (표준체)	남자			
	30세	40세	50세	60세
보험료(원)	54,340	57,870	58,570	55,190



## 베스트상품

# 3밸런스보장보험

01

### 납입면제

**암/특정뇌혈관질환/특정허혈심장질환**

**진단 시 납입면제 + 납입지원**  
(암 : 초기유방암 / 전립선암 포함!)

02

### 치료비보장

**3대질환 주요치료시 6억 보장**

(주계약 가입금액 1억 기준)

**암 / 뇌혈관질환 + 허혈심장질환 주요치료시**  
가입금액의 30% 최대 10년 보장 (1형 가입시)

03

### 연금전환

**3대질환 진단시 연금 3배 보장**

**3대질환 진단시 기본연금액의 2배 추가 지급**  
(합계 3배, 10년)





## 베스트상품

# 3밸런스보장보험

40세 남, 주계약 5천만원, 10년납, 1형,  
월납보험료 411,000원 가입

50세 시점 전립선암 진단 및 주요치료

60세 시점 심근경색 진단 및 주요치료

65세 시점 해약시

기납입보험료 : 4,932만원

주요치료보장보너스 : **최대 3억원 수령**

(주계약 가입금액 30%, 암/뇌심 주요치료 각각 10년시)

65세 시점 해약환급금 : **4,690만**

**최대 3억4,690만 수령 가능**



# 교보 경영인정기보험

CEO 유고시 리스크 대비 / 퇴직금 재원 준비를 위한  
교보생명 경영인정기보험



가입한도  
일반가입 50억  
간편가입 30억



감액완납  
직립형 전환  
연금 전환



해약환급금 70%  
보험계약대출



적용이율  
5년미만 2.25%  
5년이후 1.5%



보험기간  
90세



가입나이  
최대 70세

||

||

# 교보

## 경영인 정기보험 해약환급률예시표



[기준: 주계약보험가입금액 1억원, 남자 50세, 전가납]

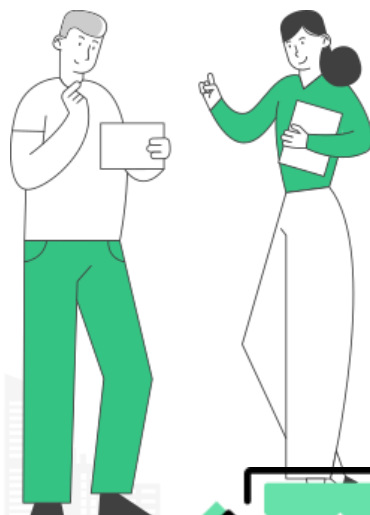
구분	일반가입형		간편가입형	
	5%체증형	10%체증형	5%체증형	10%체증형
만기	90세		90세	
보험료 (천원)	350	515	428	626
2년	13.0	15.3	15.5	17.3
3년	25.6	27.5	27.1	28.7
4년	32.1	33.8	33.1	34.6
5년	80.4	83.6	81.6	84.5
6년	83.9	87.1	84.7	87.7
7년	86.6	89.7	87.2	90.1
8년	86.1	89.3	86.7	89.7
9년	85.9	89.2	86.5	89.7
10년	85.8	89.3	86.4	89.7
20년	85.6	90.3	86.4	91.4
30년	77.1	82.8	80.0	86.2
40년	0.0	0.0	0.0	0.0

||

||

교보생명

# New 헬스케어 서비스



## 일상 속 건강케어

평상시 질병예방관리, 임신/출산  
정보 알림 & 맞춤관리, 건강상담 등



## 질환 집중케어

병원 의료진 안내 및 병원 예약대행  
1:1 코칭콜, 미숙아 방문간호 등



## 주요질병 돌봄케어

주요질병 진단 시 간호사 병원동반,  
대면 심리상담, 자녀돌봄, 간병인 등



## 프리미어서비스

건강증진 프로그램, 차량 에스코트,  
앰불런스 에스코트, 해외의료지원 등

교보생명

# New헬스케어서비스 가입기준(1/3)

(New헬스케어서비스 제공 기간 70세 or 20년)

상품명	제공 기준	서비스명
교보실속종신보험PLUSII (무배당) 교보실속간편종신보험PLUSII (무배당) 교보뉴프리미어MP종신보험 (무배당) 교보프레스티지종신보험 2308(무배당) 교보간편종신보험[2404](무배당) 교보경영인정기보험[2501](무배당) 교보간편가입경영인정기보험[2501](무배당) 교보실속종신보험[2405](무배당) 교보실속간편종신보험[2405](무배당) 교보상속든든종신보험(무배당보험금보증비용부과형) 교보간편상속종신보험(무배당보험금보증비용부과형) 교보하이브리드변액종신보험[2405](무배당)	<b>주계약</b> <b>10억 이상</b> [실속(간편)종신PLUSII는 주계약 or 주계약+ 체증형사망보장특약합산 10억 이상]	<b>교보 New헬스케어서비스</b> <b>프레스티지</b> ※간편상품의 경우 프레스티지(R)제공
교보실속종신보험PLUSII (무배당) 교보실속간편종신보험PLUSII (무배당) 교보뉴프리미어종신보험 (무배당) 교보종신보험[2404](무배당) 교보간편종신보험[2404](무배당) 교보경영인정기보험[2501](무배당) 교보간편가입경영인정기보험[2501](무배당) 교보실속종신보험[2405](무배당) 교보실속간편종신보험[2405](무배당) 교보평생건강보험[2409](무배당) 교보간편평생건강보험[2409](무배당) ※단간편은발병후연금지급특약최대1억원까지가입가능 교보암·간병평생보장보험(무배당) 교보간편암평생보장보험(무배당) 교보3밸런스보장보험(무배당) 교보간편3밸런스보장보험(무배당) 교보상속든든종신보험(무배당보험금보증비용부과형) 교보간편상속종신보험(무배당보험금보증비용부과형) 교보실속여성건강종신보험[2409](무배당)	<b>주계약</b> <b>2억 이상</b> [실속(간편)종신PLUSII는 주계약 or 주계약+ 체증형사망보장특약합산 2억 이상] [(간편)평생건강]은 주계약 or 주계약+ 발병후연금지급특약합산 2억 이상]	<b>교보 New헬스케어서비스</b> <b>프리미어</b> ※간편상품의 경우 프리미어(R)제공



교보생명

# New헬스케어서비스 가입기준(2/3)

(New헬스케어서비스 제공 기간 70세 or 20년)

상품명	제공기준	서비스명
교보실속종신보험PLUSII (무배당) 교보실속간편종신보험PLUSII (무배당)	<b>주계약 1억이상</b> [실속(간편)종신PLUSII는 주계약 or 주계약+ 체증형사망보장특약 합산1억이상]  [간편평생건강]은 주계약 or 주계약+ 발병후연금지급특약합산 1억이상]	<b>교보New헬스케어서비스</b> ※간편상품의 경우 헬스케어(R)제공
교보실속종신보험[2405](무배당) 교보실속간편종신보험[2405](무배당)		
교보종신보험[2404](무배당) 교보간편종신보험[2404](무배당)		
교보뉴프리미어종신보험(무배당)		
교보상속든든종신보험(무배당보험금보증비용부과형) 교보간편상속종신보험(무배당보험금보증비용부과형)		
교보하이브리드변액종신보험[2405](무배당)		
교보경영인정기보험[2501](무배당) 교보간편가입경영인정기보험[2501](무배당)	<b>주계약 7천만이상</b> [간편평생건강]은 주계약 or 주계약+발병후연금지 급특약합산 7천만이상]	<b>교보New헬스케어서비스</b> ※간편상품의 경우 헬스케어(R)제공
교보평생건강보험[2409](무배당) 교보간편평생건강보험[2409](무배당)		
교보실속건강종신보험[2409](무배당) 교보실속간편건강종신보험[2409](무배당)		
교보실속여성건강종신보험[2409](무배당)		
교보암·간병평생보장보험(무배당) 교보간편암평생보장보험(무배당)		
교보3밸런스보장보험(무배당) 교보간편3밸런스보장보험(무배당)		

교보생명

# New헬스케어서비스 가입기준(3/3)

(New헬스케어서비스 15년형 제공 기간 15년)

상품명	제공 기준	상품 특징
교보실속건강중신보험 [2409](무배당) 교보실속간편건강중신보험 [2409](무배당)	주계약 5천만이상 [간편평생건강보험 주계약+주계약+ 발병후연금지급특약 합산5천만이상]	교보New헬스케어서비스 15년형 ※간편상품의 경우 15년형도 제공
교보실속여성건강중신보험 [2409](무배당)		
교보평생건강보험 [2409](무배당) 교보간편평생건강보험 [2409](무배당)		
교보암간병평생보장보험 (무배당)~6월까지 교보간편암평생보장보험 (무배당)~6월까지	주계약 3천만이상 ※한시적부기준	
교보3밸런스보장보험 (무배당)~6월까지 교보간편3밸런스보장보험 (무배당)~6월까지		

## (교보New헬스케어서비스 특화형)

상품명	제공 기준	상품 특징
교보통합암보험 (무배당) 교보간편통합암보험 (무배당)	월보험료 3만 이상	교보New헬스케어서비스 암특화형 (15년제공) ※간편상품의 경우 암특화형도 제공
교보뇌심장보험 (무배당) 교보간편뇌심장보험 (무배당)		교보New헬스케어서비스 뇌심장특화형 (15년제공)
교보마이플랜건강보험 [2411](무배당) 교보간편마이플랜건강보험 [2411](무배당)		교보New헬스케어서비스 건강특화형 (20년제공) ※간편상품의 경우 건강특화형도 제공
교보우리아이보험 [2405](무배당)	가입시	교보New헬스케어서비스 어린이특화형 (만15세까지) 교보에듀케어서비스READ (만6~12세까지)
교보우리아이교육보장보험 (무배당)	자녀생활보장 특약가입시	교보우리아이성장케어서비스 (만18세까지) (에듀+헬스케어서비스)
교보행복한준비보험 II (무배당) (보통금보종비용부과형) 교보간편행복한준비보험 II (무배당) (보통금보종비용부과형)	월보험료 3만 이상	교보New헬스케어서비스 장례특화형 (20년제공) ※간편상품의 경우 장례특화형도 제공
교보치매간병안심보험 (무배당) 교보간편치매간병안심보험 (무배당)		교보New헬스케어서비스 치매간병특화형 (MAX180세/20년) ※간편상품의 경우 치매간병특화형도 제공

# 상품판매시 반드시 준수해야 할 사항

## 소비자보호 실천\_위법행위 근절

### 대출 조건부 보험계약 체결

- 법인과 고객에게 필요한 자금을 당사에서 대출해 주겠다며 '경영인 정기보험(월P 3,000천)' 체결
- 보험계약 체결 이후, 고객이 원하는 만큼의 대출이 실행되지 않자 보험계약 취소 요구
- 해당 점포에서 수수료 환수 문제로 계약취소 처리를 지연하자 금감원에 대외민원 접수

✓ '불공정영업행위 금지'  
(\*금융소비자보호법 제20조)  
☞ 과태료(3.5천만원 이하)

### 특별이익 제공

- 컨설턴트가 고객에게 보험가입 체결(월P 70천 등 총 10건)의 대가로 50만원 상품권 제공 약속
- 보험계약 체결 이후, 고객의 관계가 소원해져 특별이익 제공 약속을 지키지 않음
- 고객은 컨설턴트의 약속 불이행을 사유로 금감원에 대외민원 접수

✓ '특별이익제공'  
(\*보험업법 제98조)  
☞ 징역(3년 이하) 또는 벌금(3천만원 이하)

### 정작 관련 불완전판매

- 활동 부진 신인 컨설턴트의 정착을 위한 보험계약 체결
- 보험계약 체결 이후에도 지속적인 활동 부진으로 마감 후 청약철회 발생
- 해당 컨설턴트 및 SM 등이 모집 수수료 환수에 대한 불만으로 금감원에 대외민원 접수

✓ '보험모집에 관한  
금지행위'  
(\*보험업법 제97조)  
☞ 과태료(3.5천만원 이하)

모집질서 문란행위는 감독 당국으로부터의 제재 조치는 물론, 소비자 피해로 이어질 수 있는 사항으로 영업 관리자 및 컨설턴트는 소비자보호 관련 법령(금소법, 보험업법 등)을 반드시 준수해야 함

## 단기납 종신보험 판매 시 유의사항

### 1 보험관련법규 주요내용

보험회사 또는 보험의 모집에 종사하는 자는 일반금융소비자에게 보험계약 체결을 권유하는 경우 보장성 상품의 내용, 보험료, 보험금 지급제한 사유 및 지급절차, 위험 보장 범위의 범위 등 보험계약의 중요 사항을 일반금융소비자가 이해할 수 있도록 설명해야 함 [금소법 제19조(설명 의무) 제1항]

### 2 불완전가입 및 불건전 영업행위 주요사례

보험료 납입기간 중 보험계약을 해지할 경우 해약환급금이 없거나 적게 지급됨에도 이를 제대로 설명하지 않고, 단순히 일반상품보다 보험료가 저렴한 면만 강조하거나 보험료 납입 완료 이후 환급률이 높다는 것만을 강조하여 판매

종신보험은 본인(피보험자) 사망 시 유족에게 경제적 도움을 주기 위한 보장성 보험임에도 불구하고, 고객에게 위험보장 목적보다는 납입 완료 이후 지급되는 환급금으로 교육비, 결혼·노후자금 등 저축목적으로 설명하여 판매

### 3 당부사항

- 모든 교육자료 및 안내자료는 환급률 강조가 아닌 보장내용 중심으로 바뀌어야 함
- 종신보험을 저축보험으로 오인할 수 있는 내용의 마케팅(교육자료, 미승인상품안내장, SNS, 카톡프로필 등) 금지
- 보험료 납입기간 중 계약이 중도 해지될 경우 해약환급금이 없거나 적게 지급됨을 반드시 고객에게 설명하고 일반형 상품과 납입보험료, 해약환급금 등을 필수 비교 설명해야 함
- 보험가입목적에 맞는 상품 중요내용에 대한 올바른 설명의무 실행을 통해 소비자 권익보호를 강하게 실천해야 함

# 상품판매시 반드시 준수해야 할 사항

## 3대 기본 지키기

01

### 자필서명

보험계약 체결 시  
보험계약자 및 피보험자는  
청약서, 상품설명서 등  
청약관련 서류에 반드시  
자필서명  
(날인 및 전자서명 또는  
공인전자서명 포함)을  
하여야 합니다.

02

### 보험약관 및 계약자용 청약서 전달

보험계약 청약 시  
약관 및 계약자 보관용 청약서  
(청약서 부분)를  
보험계약자에게 반드시  
전달하여야 합니다.

03

### 보험약관의 중요내용 설명

보험판매인은  
보장내용, 보험료납입기간 및  
보험기간, 계약전 알릴의무 등  
보험약관의 중요 내용을  
보험계약자에게 반드시  
질문, 확인 또는  
설명하여야 합니다.

## 「금융소비자보호법」 6대 판매 원칙 준수

6대 판매원칙	GA-FP 핵심 실천사항	비고
적합성 원칙	변액보험 적합성 진단 프로세스 준수 판매자입장에서 소비자의 재산·금융상품취득, 처분목적·경향에 비추어 부적합한 상품 체결 권유 금지(변액보험)	★ 5년 이내 해지 요구 가능
적정성 원칙	변액보험 적합성 진단 프로세스 준수 소비자가 자발적으로 구매하려는 상품이 소비자 재산 등에 비추어 부적절할 경우 그 사실을 알리고 확인 받아야 함	★ 판매자 → 최대 3천만원 이하 과태료
설명 의무	상품을 권유하거나 소비자가 설명을 요청하는 경우 상품설명서의 모든 항목을 반드시 설명하며, 소비자가 원하는 부분은 추가하여 설명해야 함 소비자가 합리적인 판단 또는 상품 가치에 중대한 영향을 미칠 수 있는 사항을 거짓 또는 왜곡하여 설명해서는 안 됨. 상품의 중요한 사항을 빠뜨리지 않고 설명	★ 5년 이내 해지 요구 가능 ★ 판매자 → 최대 1억 과태료 ★ 회사 → 수입의 50% 과징금
불공정 영업 금지	제휴서비스 관련 알려야 할 사항 안내 준수!! 금융상품 판매 시 우월적 지위를 이용하여 소비자 권익 침해 행위 금지 · 소비자의 의사에 반한 상품 강요 및 계약 체결 · 회사의 부담 담보, 편익 요구 및 제공 받는 행위 · 연계/제휴서비스를 부당하게 축소, 변경하는 행위	★ 5년 이내 해지 요구 가능 ★ 판매자 → 최대 1억 과태료 ★ 회사 → 수입의 50% 과징금
부당 권유 금지	신의성실 원칙에 근거한 고지의무 작성 단정적 판단 제공, 오인할 소지의 내용, 중요한 사항을 사실과 다르게 알리거나 알리지 않도록 부당하게 권유하는 행위 금지 · 불확실한 사항에 대한 단정적 판단을 제공하는 행위 · 객관적 근거 없이 금융상품을 비교하여 우수하거나 유리하다고 알리는 행위 · 금융상품의 내용을 사실과 다르게 알리는 행위 · 고지의무를 방해하거나 부실하게 알리도록 하는 행위	★ 5년 이내 해지 요구 가능 ★ 판매자 → 최대 1억 과태료 ★ 회사 → 수입의 50% 과징금
광고 규제	교보생명이 승인한 광고·안내자료 사용! ※ 교육자료를 광고 및 인터넷 블로그 등 사용 엄금 소비자가 금융상품을 오해하지 않도록 명확하고 공정하게 전달 (필수사항 포함, 금지 행위 등을 규제) 미승인 자료 사용, 과장 광고 금지	★ 최대 1억 과태료/ 회사 수입의 50% 과징금

# 완전판매를 위한 자필서명의 이행

## 보험업법 제97조 [보험계약의 체결 또는 모집에 관한 금지행위]

- ① 보험계약의 체결 또는 모집에 종사하는 자는 그 체결 또는 모집에 관하여 다음 각호의 어느 하나에 해당하는 행위를 하여서는 안된다.
- ~(중략)
6. 실제 명의인이 아닌자의 보험계약을 모집하거나 실제 명의인의 동의가 없는 보험계약을 모집하는 행위
7. 보험계약자 또는 피보험자의 자필서명이 필요한 경우에 보험계약자 또는 피보험자로부터 자필서명을 받지 아니하고 서명을 대신하거나 다른 사람으로 하여금 서명하게 하는 행위

## 위반시 제재

보험업법 제196조(과징금)에서는 보험회사에는 과징금

(**해당 보험계약의 연간수입보험료의 50% 이내**)을 부과하고, 보험업법 제209조(과태료)에서는 해당 모집조직과 보험회사 임직원에 대해서는 과태료

(**모집자는 1천만원, 보험회사 임직원은 2천만원**)을 부과하도록 정하고 있음

### 자필서명 이행을 잘 실천하면 생기는 일

- 컨설턴트**
- 완전가입 실천을 통한 고객관계 신뢰 형성
  - 소개 및 추천계약을 통한 영업경쟁력 강화로 고성과 창출
  - 완전가입 실천으로 유지율 향상 등 고성과 기여
  - 컨설턴트에 대한 신뢰를 통한 우수인재 리크루팅 기회 마련
  - 민원 예방으로 분쟁·소송 등에서 자유로움

- 고객**
- 고객의 알권리 제공으로 보험의 필요성 재인식
  - 가입목적에 맞는 보장설계로 가족사랑 실천
  - 상품의 이해도가 높아지고, 다양한 상품의 부가기능 활용 가능
  - 신뢰도 향상으로 지인 소개 및 추천

**반드시 실천하십시오!!**

- ① "미성년자 계약자의 경우, 정확한 친권자를 확인하고, 친권자 모두의 서명을 반드시 받아야 합니다."
- ② "계약자와 피보험자가 다른 계약의 경우, 계약자 뿐만 아니라 피보험자도 직접 면담하고, 자필서명을 반드시 받아야 합니다."
- ③ "보험약관 및 계약자보관용 청약서 등 청약관련 서류는 청약과 동시에 지체 없이 모두 전달해야 합니다."



# 교보생명보험 업무지원

콜센터 1588-1001

FP전용 콜센터(유망고객등록) 1588-0120

IT지원(전산 장애) 02-721-3130

헬스케어서비스 콜센터 1588-7524  
단체 콜센터 1588-0770

박지은 지원담당	032-425-0232
유망고객팩스	0502-303-5455
소관고객팩스	032-436-0236
이길섭 팀장	010-3316-0924
오덕근 교육실장	010-7438-2759
김은경 교육실장	010-3103-7451
고유진 설계매니저	010-4466-1815
정정화 설계매니저	010-8142-9658

개인PC (V3)영업지원시스템 접속은  
(크롬) <https://ga.kyobo.com>